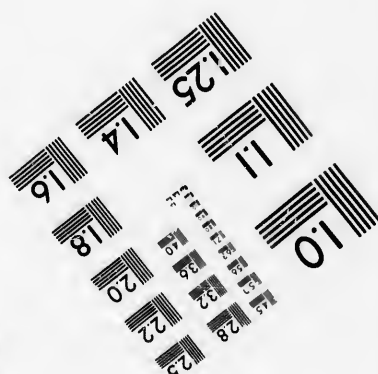
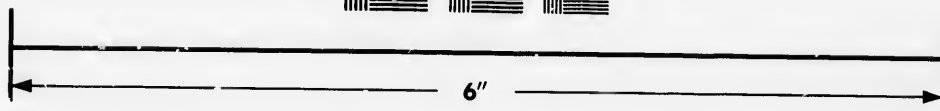
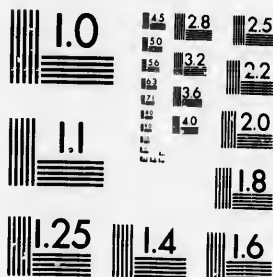


**IMAGE EVALUATION  
TEST TARGET (MT-3)**



**Photographic  
Sciences  
Corporation**

23 WEST MAIN STREET  
WEBSTER, N.Y. 14580  
(716) 872-4503



**CIHM/ICMH  
Microfiche  
Series.**

**CIHM/ICMH  
Collection de  
microfiches.**



**Canadian Institute for Historical Microreproductions / Institut canadien de microreproductions historiques**



**© 1986**

Technical and Bibliographic Notes/Notes techniques et bibliographiques

The Institute has attempted to obtain the best original copy available for filming. Features of this copy which may be bibliographically unique, which may alter any of the images in the reproduction, or which may significantly change the usual method of filming, are checked below.

L'Institut a microfilmé le meilleur exemplaire qu'il lui a été possible de se procurer. Les détails de cet exemplaire qui sont peut-être uniques du point de vue bibliographique, qui peuvent modifier une image reproduite, ou qui peuvent exiger une modification dans la méthode normale de filmage sont indiqués ci-dessous.

- Coloured covers/  
Couverture de couleur
- Covers damaged/  
Couverture endommagée
- Covers restored and/or laminated/  
Couverture restaurée et/ou pelliculée
- Cover title missing/  
Le titre de couverture manque
- Coloured maps/  
Cartes géographiques en couleur
- Coloured ink (i.e. other than blue or black)/  
Encre de couleur (i.e. autre que bleue ou noire)
- Coloured plates and/or illustrations/  
Planches et/ou illustrations en couleur
- Bound with other material/  
Relié avec d'autres documents
- Tight binding may cause shadows or distortion  
along interior margin/  
La reliure serrée peut causer de l'ombre ou de la  
distorsion le long de la marge intérieure
- Blank leaves added during restoration may  
appear within the text. Whenever possible, these  
have been omitted from filming/  
Il se peut que certaines pages blanches ajoutées  
lors d'une restauration apparaissent dans le texte,  
mais, lorsque cela était possible, ces pages n'ont  
pas été filmées.

- Coloured pages/  
Pages de couleur
- Pages damaged/  
Pages endommagées
- Pages restored and/or laminated/  
Pages restaurées et/ou pelliculées
- Pages discoloured, stained or foxed/  
Pages décolorées, tachetées ou piquées
- Pages detached/  
Pages détachées
- Showthrough/  
Transparence
- Quality of print varies/  
Qualité inégale de l'impression
- Includes supplementary material/  
Comprend du matériel supplémentaire
- Only edition available/  
Seule édition disponible
- Pages wholly or partially obscured by errata  
slips, tissues, etc., have been refilmed to  
ensure the best possible image/  
Les pages totalement ou partiellement  
obscurcies par un feuillet d'errata, une pelure,  
etc., ont été filmées à nouveau de façon à  
obtenir la meilleure image possible.

- Additional comments:/ [Printed ephemera] 1 sheet (verso blank)  
Commentaires supplémentaires:

This item is filmed at the reduction ratio checked below/  
Ce document est filmé au taux de réduction indiqué ci-dessous.

10X	14X	18X	22X	26X	30X
<input type="checkbox"/>	<input type="checkbox"/>	<input type="checkbox"/>	<input type="checkbox"/>	<input checked="" type="checkbox"/>	<input type="checkbox"/>
12X	16X	20X	24X	28X	32X

The copy filmed here has been reproduced thanks to the generosity of:

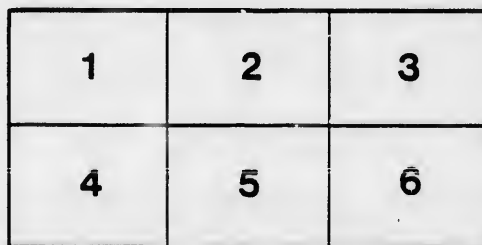
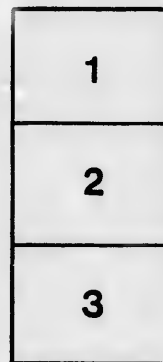
D. B. Weldon Library  
University of Western Ontario  
(Regional History Room)

The images appearing here are the best quality possible considering the condition and legibility of the original copy and in keeping with the filming contract specifications.

Original copies in printed paper covers are filmed beginning with the front cover and ending on the last page with a printed or illustrated impression, or the back cover when appropriate. All other original copies are filmed beginning on the first page with a printed or illustrated impression, and ending on the last page with a printed or illustrated impression.

The last recorded frame on each microfiche shall contain the symbol  $\rightarrow$  (meaning "CONTINUÉ"), or the symbol  $\nabla$  (meaning "FIN"), whichever applies.

Maps, plates, charts, etc., may be filmed at different reduction ratios. Those too large to be entirely included in one exposure are filmed beginning in the upper left hand corner, left to right and top to bottom, as many frames as required. The following diagrams illustrate the method:



L'exemplaire filmé fut reproduit grâce à la générosité de:

D. B. Weldon Library  
University of Western Ontario  
(Regional History Room)

Les images suivantes ont été reproduites avec le plus grand soin, compte tenu de la condition et de la netteté de l'exemplaire filmé, et en conformité avec les conditions du contrat de filmage.

Les exemplaires originaux dont la couverture en papier est imprimée sont filmés en commençant par le premier plat et en terminant soit par la dernière page qui comporte une empreinte d'impression ou d'illustration, soit par le second plat, selon le cas. Tous les autres exemplaires originaux sont filmés en commençant par la première page qui comporte une empreinte d'impression ou d'illustration et en terminant par la dernière page qui comporte une telle empreinte.

Un des symboles suivants apparaîtra sur la dernière image de chaque microfiche, selon le cas: le symbole  $\rightarrow$  signifie "A SUIVRE", le symbole  $\nabla$  signifie "FIN".

Les cartes, planches, tableaux, etc., peuvent être filmés à des taux de réduction différents. Lorsque le document est trop grand pour être reproduit en un seul cliché, il est filmé à partir de l'angle supérieur gauche, de gauche à droite, et de haut en bas, en prenant le nombre d'images nécessaire. Les diagrammes suivants illustrent la méthode.

rrata  
o

belure,  
n a

32X

# London Opera House

C. J. WHITNEY, Lessee.

A. E. ROOTE, Manager.

PROGRAMME, TUESDAY, MARCH, 13th, 1900.

A. Q. Scammon's Scenic Production

## "THE SLEEPING CITY"

### CAST OF CHARACTERS.

Jack Morton, a young architect ..... Rodgers Baker  
Lou Morton his brother ..... John Gorman  
Chas Creston, guardian of Ethel, a schemer..... Edwin C. Gallagher  
Bill Wattles, Creston's tool ..... Fred. Daly  
Michael Mulcahey, "One of the Finest" ..... Tom Flynn  
Fritz Dinkewinkle, "red hots" ..... John Walter  
Sam. Harris, a Sing-Sing prison warden ..... J. B. Boardman  
Dr. Grubb, superintendent of insane asylum..... F. Auburne  
Jim, keeper in the insane asylum..... Walter S. Percival  
Foxyey } a couple of Creston's gang..... } George Fint  
Slim } ..... } E. F. Tabor  
Ethel Baintree, Creston's ward, in love with Jack ..... Miss Celestine Hall  
Cora Creston, sister of the plotter ..... Miss Helen Weber  
Widow Riley, with a good big honest heart. .... Nellie Daly  
Maggie Riley, the widow's daughter, in love with Lou ..... Mildred Connor  
Daisy, Fritz's right hand bower. .... Lena Waller  
Finegan ..... By himself  
Incidental to the play, specialties introduced by John and Lena Waller, Mildred Connor, Tom Flynn, Fred. and Nellie Daly.

### SYNOPSIS OF SCENES.

ACT I.—Battery Park. N. Y. The false accusation.  
ACT II.—Sing-Sing Prison. The sensational escape.  
ACT III.—The Insane Asylum. Saved by his brother.  
ACT IV.—The East River Den. Crime's reward.

### EXECUTIVE STAFF.

Harry F. Winsman..... Manager  
Chas. E. Young ..... Representative  
John Waller.....Stage Manager  
Frank Tabor ..... Properties  
Walter S. Percival ..... Stage Carpenter

The Piano used in this Theatre is the celebrated Melntzman & Co. Transposing Piano.

### Next Attraction

Friday, March 16th.

"EQUALS A RUNAWAY GIRL."—New York Sun.

5th Avenue Theatre Musical Company

Direct from 50 Nights at 5th Avenue Theatre, New York,  
Presenting the Latest Musical Comedy Success,

## "Three Little Lambs"

By R. A. BARNET.

ORIGINAL CAST AND PRODUCTION.

IS IT FUNNY? IS IT BRIGHT? AND THE MUSIC. IS IT A SUCCESS?

COMPANY 55, INCLUDING

Misses Mary Cahill, Nellie Braggins, Clara Palmer, Violet Goodall, Frances Gordon and Gertrude Townsend; Messrs Raymond Hitchcock, W. E. Philp, Wm. T. Carleton, Edmund Lawrence, Thos. Rickett, Harold Vizard and Tom Hadaway.

## SMITH BROS.

265 DUNDAS STREET.  
TELEPHONE 538.

Leading Plumbers.

