

PER
B-226

S

LE BULLETIN DE LA FERME

ORGANE DES
CULTIVATEURS
DE PROGRÈS



Bibliothèque
340 rue St-Denis
St-Sulpice
001-14-6-26

PARAIT TOUS LES JEUDIS

Organe Officiel de la Coopérative Fédérée de Québec et de la Société des Jardiniers-Maraîchers de la Province de Québec

ADMINISTRATION: 111 CÔTE DE LA MONTAGNE,
(Edifice Merin), QUÉBEC

CANADA EXCEPTÉ CITÉ DE QUÉBEC
ABONNEMENT: CITÉ DE QUÉBEC ET PAYS ÉTRANGERS

\$1.00

\$1.50

RÉDACTION: 114, rue SAINT-PAUL-EST, MONTRÉAL

POUR LES SOCIÉTAIRES DE LA COOPÉRATIVE FÉDÉRÉE DE QUÉBEC
ET DE LA SOCIÉTÉ DES JARDINIERS-MARAÎCHERS

.75

VOLUME XIV, No 33

QUÉBEC

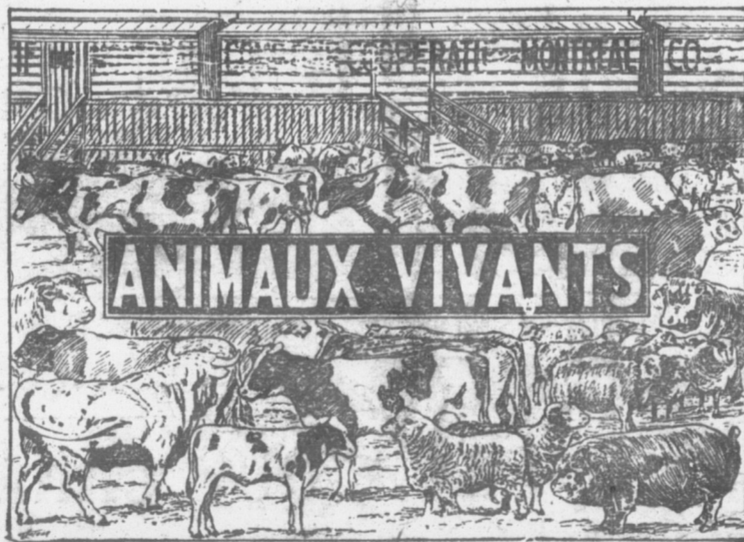
LE 19 AOUT 1926

IL EST GRANDEMENT TEMPS

Organisez immédiatement l'envoi des animaux vivants par wagons complets.

Expédiez vos animaux à la Coopérative Fédérée. Vous obtiendrez des prix beaucoup plus élevés que sur votre marché local.

Afin de pas s'exposer à une baisse de prix, les cultivateurs, qui ont des sujets suffisamment préparés,



font mieux de ne pas attendre l'encombrement du marché pour nous consigner leurs animaux.

Ne vous laissez pas enlever vos animaux à bon marché par le premier venu.

Depuis quelques années notre service des animaux vivants a fait ses preuves. Il est en mesure d'obtenir les plus hauts prix du marché.

Demandez nos circulaires concernant l'envoi et le chargement des animaux.

Sur demande nous vous fournirons gratuitement la papeterie nécessaire à vos envois d'animaux.

Coopérative Fédérée de Québec, 114, St-Paul Est, Montréal,
(Case postale, 326)

19

19

19

PANIER AUX LETTRES

J'ai un cochon qui a été malade, et depuis ce temps là, il y a deux mois, il n'a pas beaucoup d'appétit et il a mal aux pattes. Voudriez-vous me dire quoi faire pour lui faire revenir l'appétit et guérir son mal de pattes? J. L. (St-Magloire).

Nous vous recommandons le traitement suivant: Isolation du malade et désinfection du local occupé. Pour stimuler l'appétit donnez de la poudre de quinquina, de gentiane ou du café. Bonne alimentation de grains et farineuse. Comme médicaments: des phosphates, de la poudre d'os, des toniques, fer noir vomique gentiane. Faites boire à la bouteille au cas de refus.



POSTE CNRA MONCTON N B

(322.4 mètres)

CHEMIN DE FER NATIONAL DU CANADA

Concert de mardi le 24 août à 8.30 p.m.

Demi-heure des enfants par Tante Ida

PROGRAMME MUSICAL PAR DES ARTISTES DE MONCTON.

Piano: "Tarantelle" (Rubenstein) par Mmes H. M. Wheeler et Ida B. Malcolm.—Chant: "Somewhere a voice is calling" (Tate) et "Sweet Miss Mary" (Neidlinger) par Mme. W. Cook, soprano. Lecture par Mlle F. Brown.—Chant: "The Palms" et "Gypsy Love Song" (Herbert) par M. V. Melanson, ténor.—Chant: "Forgotten" (Cowles) et "Wait for the Sunshine" (Rahley) par Mme F. Knight.—Piano: "Idylle en do majeur" (MacDowell) et "Chant des Guerriers" (Coleridge Taylor) par Mme H. M. Wheeler.—Chant: "My Laddie" (Sayer) et "Sérénade" (Neidlinger) par Mme William Cook, soprano.—Lecture par Mlle F. Brown.—Chant: "Roses de Picardie" et "Might Lak' a Rose" (Nevin) par M. V. Melanson, ténor. Chant: "I Know a Lovely Garden" (D'Hardelot) et "Adieu" (Tosti) par Mme F. Knight, mezzo-soprano.—Piano: "Danse des Bacchantes" (Gounod) par Mme H. M. Wheeler et Ida B. Malcolm.

11 P. M.—Orchestre du Poste CNRA.

Concert de vendredi le 27 août à 9 p.m.

(Heure de l'Atlantique)

Service radiotéléphonique du département de l'Agriculture. Programme par la fanfare des pompiers de Moncton, N. B. sous la direction de M. Coesman, assisté de Mme Léo Cormier de New-Glasgow, N. E.

11 p.m.—Orchestre du Poste CNRA.

Concert de lundi 30 août à 9 p.m.

(Heure de l'Atlantique)

EMISSION SPECIALE, directement des terrains de l'exposition de la Nouvelle-Ecosse.

Concert de mardi le 31 août à 8.30 p.m.

(Heure de l'Atlantique)

Demi-heure des enfants. Soirée Shakespérienne: "Extraits du 'Marchand de Venise'".—Violon et violoncelle par Dorilda Gastonguay Affleck, Halifax, N. E.

POSTE CNRO OTTAWA ONT

(435 mètres)

CHEMIN DE FER NATIONAL DU CANADA

Concert de mercredi le 25 août à 7 p.m.

Demi-heure des enfants par Tante Bessie. Rapports du marché sur la vente des produits agricoles. Orchestre de concert du Château-Laurier, directement de la salle à manger de l'Hôtel.

Les journaliers et les charpentiers peuvent trouver de l'emploi à Arvida

La région du Lac St-Jean avec ses immenses pouvoirs d'eau en voie de développement actuellement est très active en construction. L'Aluminium Company of Canada Ltd construit présentement une des plus vastes usines de la Puissance pour fabriquer l'aluminium. Ses usines se trouvent à Arvida, située à 5 milles au sud de la ville de Chicoutimi. Environ 266 maisons se construisent également dans cette petite ville seulement pour abriter les ouvriers de l'usine en voie de construction, et leur famille. Le district du Lac St-Jean emploie donc beaucoup d'hommes présentement et il y a place pour un grand nombre de journaliers et de charpentiers encore à l'heure qu'il est pour travailler à l'érection des logements ouvriers ainsi qu'à l'usine de la Compagnie. Tout homme désirant trouver de l'emploi comme charpentier ou journalier n'aura aucune difficulté à s'en procurer à Arvida dans le moment. Il suffit de faire application ou de s'adresser au bureau de placement de l'Aluminium Company of Canada Ltd., Arvida, P. Q.

Quatuor du Château-Laurier.—Autres artistes: "Orpheus Singers Male Quartette": Cliff McAdem, premier ténor; Harry Underwood, second ténor; Wm. Goad, première basse; H. H. Clarke, seconde basse.

PROGRAMME

Suite: "Peer Gynt" (Grieg) et Morning "Mood", "Anitra's Dance".—Entracte: "Les Millions d'Arlequin" (Drigo).
Chant: "Sunday on the Sea" (Heine) et "I dont" (Parks) par L'Orpheus.—Opérette: "The Student Prince" (Romberg).
Morceaux: "Les Deux Moutons" (Martini), "Every Little Movement" (Madame Sherry) et "Une Pensée".
Chant: "The Rosary" (Nevin) et "I Like It" (Parks) par l'Orpheus. Fantaisie: "Song of Russia" (Langey).
Orchestre de danse du Château-Laurier, directement de la Salle de bal de l'Hôtel.

Concert de samedi le 28 août à 7.30 p.m.

Demi-heure des enfants par l'oncle Dick. Orchestre de concert du Château-Laurier, directement de la salle à manger de l'Hôtel.
Un programme de musique en dedans sera annoncé plus tard.
Orchestre de danse du Château-Laurier, directement de la Salle de bal de l'Hôtel.

POSTE CNRM MONTREAL QUE.

(411 mètres)

CHEMIN DE FER NATIONAL DU CANADA

Concert de mercredi le 25 août à 9 p.m.

SOIREE DE MUSIQUE ANGLAISE, ECOSSAISE ET IRLANDAISE PAR LE TRIO MARMKOWSKI

Sélection anglaise: "H. M. S. Pinafore" (Sullivan).—"Drink to Me Only with Thine Eyes" et "Morris Dance" (Granger).—Sélection Irlandaise: "The Emerald Isle" (Langey).—Violon: "Love's Greeting" (Elgar) par M. G. R. Markowski.—Patrouille écossaise: "The Wee MacGregor".—"Sounds from England" (Langey).—Violoncelle "Méditation" (Squire) par M. Lucien Labelle. Vieilles mélodie Irlandaise: "Danny Boy" (Roberts).—Sélection écossaise: "The Thistle" (Myddleton).

Sur quoi placer, et comment

Les valeurs que nous plaçons émanent presque toutes de sociétés industrielles ou de corps publics de la province de Québec.

Dans leurs catégories respectives, elles combinent le maximum de sécurité avec le maximum de rendement.

Elles sont émises en titres, de \$100.; de \$500.; et de \$1,000.; pour vous permettre de réduire vos risques au minimum en divisant votre placement.

Mettre de l'argent dans ces valeurs c'est aider au développement économique du Canada français, qui profitera à chacun de nous.

Versailles-Vidricaires-Boullais, (limitée) Montréal, rue St-Jacques, Immeuble Versailles.

Toujours frais, pur et délicieux le

Café PRESIDENT

sera toute une révélation pour vous.

Coupon de valeur dans chaque paquet.

BANQUE PROVINCIALE DU CANADA

Incorporée par Acte du Parlement en juillet 1900.

Capital autorisé \$ 5,000,000.00
Capital payé et Réserve \$ 4,500,000.00
Actif total (au 30 nov. 1925) \$45,219,800.00

La seule banque au Canada dont les argentis confiés à son département d'Épargne sont contrôlés par un Comité de Censurs, ces messieurs examinent mensuellement les placements faits en rapport avec tels dépôts.

Conformément aux règlements approuvés par ses actionnaires lors de sa fondation, cette banque ne prête pas d'argent à ses directeurs.

Président du Conseil d'Administration
L'HONORABLE SIR HORMISDAS LAPORTE

Vice-président et Directeur-Général
H. TANCREDE BIENVENU

Président du Bureau des Commissaires-Censeurs
L'HONORABLE N. PERODEAU

Lieutenant-Gouverneur de la Province de Québec.

132 Succursales dans les Provinces de Québec, d'Ontario, du Nouveau-Brunswick et de l'Île du-Prince-Edouard.



UN PRÊTRE, L'ABBÉ HAMON (Cure de Yvonneville, France), possède le moyen radical de guérir: **DIABÈTE, ALBUMINE, CŒUR, REINS, FOIE, ESTOMAC, RHUMATISME, BRONCHES** et toutes les maladies chroniques réputées incurables.

AUCUN RÉGIME - - - - - RIEN QUE DES PLANTES

Brochure explicative et très intéressante, français ou anglais, gratis et franco sur demande. Adressez - - - - -

LABORATOIRES BOTANIKES ET MARINS

430, rue St-Pierre - - - - - Montréal.

JUTRAS
AGRICULTEURS PRATIQUES

Demandez nos Prix

Sur Epandeurs
Charrues
Chariots à foin
Fourches à foin
Chariot Litière
Stalles en acier
Évaporateurs

CATALOGUES GRATIS

MANUFACTURÉS PAR
LA COMPAGNIE JUTRAS LIMITÉE
VICTORIAVILLE QUÉ

50,000 Moissonneurs
VOYAGEZ PAR LE **Demandés!**
PACIFIQUE CANADIEN

\$15 Voyage d'aller pour **WINNIPEG**

plus ½ cent par mille au-delà pour toutes les stations dans le Manitoba, la Saskatchewan et l'Alberta jusqu'à Edmonton, Calgary et Macleod inclus.

\$20 Retour de **WINNIPEG**
plus ½ cent par mille de la station de départ jusqu'à Winnipeg.

Même si votre destination finale n'est pas située sur le Pacifique Canadien, vous pouvez prendre votre billet de moissonneur pour Winnipeg par le Pacifique Canadien.

DATE DE DÉPART
Vendredi le 27 Août

de toutes les stations dans la Province de Québec, Mégantic, Cité de Québec et à l'ouest jusqu'à Dalhousie Mills, Rigaud et Lechute inclus.

DE QUÉBEC:—billets bons pour voyager par les trains réguliers 7.00 a.m., 12.30 p.m., 4.00 p.m., et 11.30 p.m., le 27 août.

DE MONTREAL:—(Gare Windsor):—par trains spéciaux 1.00 p.m., 10.00 p.m., et par trains réguliers le 27 août.

Wagons-colonistes avec banquettes-lits. Wagons spéciaux pour les femmes et les familles.

Pour plus amples renseignements, s'adresser aux bureaux des billets du Pacifique Canadien à Québec, 30 rue St. Jean, tél. 2-0093; Château Frontenac, tél. 2-1840; Gare du Palais, tél. 2-0663 ou à C. A. Langevin, l'Agent Général, Service des Voyageurs, Gare du Palais, Québec.

ADMINISTRATIF
Abonnement
Canada—Exo
Québec
Cité de Québec
étrangers
Pour les Soci
Coopérative
Québec et d
des Jardins
Tarif des ann
Annonces clas
sons par ins
par mot add
de 25 mots, m
Pour abon
ces écrire au
Ferme", Lim
la Montagne
Québec, (C
Tél. 2-4297.

Volume X
Page de la Coop

Aff
M. J.-N.
écrit ce qui s
"A
"L'état d
produits lait
tes publiques
la Coopérati
qui, au dire

M. Pont
journal, quel
article. S'il n
qu'il prenne
relatives à ces
trateurs de la
mera que ces
les fabricants
meilleurs prix
rative Fédéré
qu'ils s'empr
avec force exp
Nous at
presse; la sais

Ce que
en del

Nous avon
vée aux patrons
le fabricant, pou
dehors de la Co
pocher \$1500. et
Un fait d'u
semaine.
Une certain
décidé de vendi
à la Coopérati
paraît-il, que le
prix payé sera
assurance, on t
plus forte que
Or, le com
ne serait pas ir
à l'inspecteur d
naturellement,
permise par la l
mercant réclan
beurrerie. Ceu
subir une perte
surplus, par un
subitement env
C'est ainsi
quelqu'un qui
une somme imp
avait écoulé son
L'exemple

FINANCIALE

1900.
\$ 5,000,000.00
\$ 4,500,000.00
\$ 45,219,000.00

confiés à son département
ces messieurs examinent
les dépôts.
les actionnaires lors de sa
réunion.

LAPORTE

U

Censeurs

EAU

Québec.

ario, du Nouveau-Brunswick.

MON (Cure de Vaucluse, France),
guérit: **DIABÈTE,**
INS, FOIE, ESTO-
BRONCHES et toutes
maladies incurables.

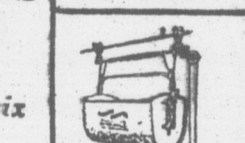
RIEN QUE DES PLANTES

santé, français ou anglais.

mande. Adressez

QUES ET MARINS

Montréal.



AR
RAS LIMITÉE



andés!

N

RT

7 Août

de Québec, Mégantic,

thousie Mlle. Rigaud

oyager par les trains

m., et 11.30 p.m., le

par trains spéciaux

ers le 27 août.

-lité. Wagons spé-

-

vous pou-

Canadien.

à Québec, 30 rue

Langevin, l'Agent

ADMINISTRATION ET PUBLIQUES

Abonnement payable d'avance.

Canada—Excepté cité de

Québec..... 1.00

Cité de Québec et pays

étrangers..... 1.80

Pour les Sociétaires de la

Coopérative Fédérée de

Québec et de la Société

des Jardiniers-Maraîchers 75c.

Tarif des annonces 12c. la ligne

Annonces classifiées 25 mots, 50

sous par insertion, plus un sou

par mot additionnel au-dessus

de 25 mots, minimum, 50 sous.

Pour abonnement et annon-

ces écrire au "Bulletin de la

Ferme", Limitée, 111 Côte de

la Montagne, (Édifice Morin),

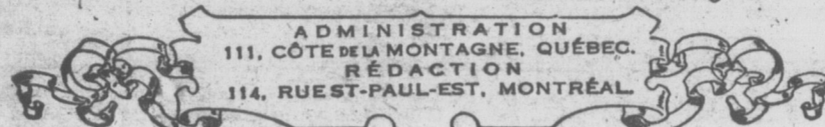
Québec. Case postale 129—

Tél. 2-4297.

LE BULLETIN DE LA FERME

REVUE TECHNIQUE HEBDOMADAIRE

Consacrée au Service des Cultivateurs de Progrès



ADMINISTRATION
111, CÔTE DE LA MONTAGNE, QUÉBEC.
RÉDACTION
114, RUE ST-PAUL-EST, MONTRÉAL.

ORGANE OFFICIEL DE LA COOPÉRATIVE FÉDÉRÉE DE QUÉBEC
et de la Société des Jardiniers-Maraîchers de la Province de Québec

RÉDACTION ET COLLABORATION

Cette revue est consacrée aux
intérêts de la ferme et du foyer
rural.

Elle est rédigée par un comi-
té de techniciens et de prati-
ciens agricoles assistés de colla-
borateurs occasionnels et de
correspondants de diverses ins-
titutions agricoles. Toute col-
laboration est soumise au con-
trôle du directeur.

La correspondance concernant
la rédaction doit s'adresser au
Directeur du "Bulletin de la
Ferme", Case postale 129,
Montréal.

Volume XIV

LE 19-AOUT 1926

Numéro 33

Page de la Coopérative Fédérée de Québec.

Affirmation demandée

M. J.-N. Ponton, directeur du "Bulletin des Agriculteurs",
écrit ce qui suit dans son journal du 12 août 1926:

"Aurons-nous des enchères?"

"L'état déplorable dans lequel se trouvent les marchés des
produits laitiers nous force à revenir sur la question des ven-
tes publiques et à insister pour que les administrateurs de
la Coopérative appliquent le remède des enchères publiques
qui, au dire des connaisseurs, amélioreraient la situation".

M. Ponton aurait-il la complaisance de nous dire, dans son
journal, quels sont ces CONNAISSEURS dont il parle dans son
article. S'il n'ose pas livrer au public les noms de ces messieurs,
qu'il prenne donc lui-même toutes les informations nécessaires
relatives à ces enchères, qu'il demande à grands cris aux adminis-
trateurs de la Coopérative Fédérée. Dès QU'IL (M. Ponton) affir-
mera que ces enchères sont de nature à aider "exclusivement"
les fabricants et les patrons de beurrieres, en leur obtenant de
meilleurs prix pour leur beurre, les administrateurs de la Coopé-
rative Fédérée prendront immédiatement, à ce sujet, une décision
qu'ils s'empresseront de faire connaître à la classe agricole,
avec force explications au besoin.

Nous attendons l'affirmation de M. Ponton. "La chose
presse; la saison s'en va."

Ce que l'on perd en vendant
en dehors de la Coopérative

Nous avons relaté, dans un numéro précédent, l'aventure arri-
vée aux patrons d'une certaine fabrique de beurre et de fromage dont
le fabricant, pour des raisons personnelles, avait vendu les produits en
dehors de la Coopérative Fédérée. Le fabricant en profita pour em-
pocher \$1500. et se sauver aux Etats-Unis.

Un fait d'une autre nature est venu à notre connaissance cette
semaine.

Une certaine fabrique, d'un comté peu éloigné de Québec, avait
décidé de vendre son beurre à un commerçant local, de préférence
à la Coopérative Fédérée, parce que ce commerçant lui garantissait,
paraît-il, que le beurre ne serait pas soumis à l'inspection et que le
prix payé serait celui de la Coopérative Fédérée. Fort de cette
assurance, on fabriqua du beurre contenant une proportion d'eau
plus forte que celle permise par la loi.

Or, le commerçant en question, qui avait promis que le beurre
ne serait pas inspecté, en envoya néanmoins quelques échantillons
à l'inspecteur du Fédéral pour être analysés. Le résultat démontra,
naturellement, une proportion d'eau beaucoup plus grande que celle
permise par la loi, soit 16%, et en face de cette infraction, le com-
merçant réclame maintenant \$300. de dommages des patrons de la
beurrerie. Ceux-ci, qui se sont mis dans leur tort, vont être tenus de
subir une perte assez notable, et les profits qu'ils escomptaient en
surplus, par une vente en dehors de la Coopérative Fédérée, se sont
subitement envolés avec une partie de la valeur réelle de leur produit.

C'est ainsi que pour avoir voulu éluder la loi et s'être confiée à
quelqu'un qui n'avait pas intérêt à la protéger, cette fabrique perd
une somme importante dont ses patrons auraient bénéficié si l'on
avait écoulé son produit par l'entremise de la Coopérative.

L'exemple de cette fabrique pourrait servir à plusieurs qui ne

semblent pas se douter des nombreux trucs dont certains particu-
liers se servent pour abuser de leur crédulité.

Cette classe de gens spéculateurs est naturellement hostile à la
coopération. C'est elle qui répand avec persistance tous les préjugés,
tous les renseignements mensongers que l'on fait circuler au sujet
de la Coopérative Fédérée.

Il y a encore trop de fabricants et de patrons confiants qui mor-
dent à cet appât et qui, plus tard, se mordent les doigts de regret et
de désappointement.

En vendant par l'entremise de la Coopérative Fédérée, les pa-
trons jouissent d'une certitude et d'une garantie absolues pour le paie-
ment de leurs produits. La Coopérative, non seulement paie les plus
hauts prix du marché, mais elle s'occupe en outre de la surveillance de
la fabrication et elle fait, pour le bénéfice de tous ses clients, de l'é-
ducation saine et progressive qui contribue largement à l'amélioration
générale des produits et à la hausse des prix qu'elle en obtient.

Les cultivateurs éclairés—et c'est la majorité—connaissent ces
avantages. Que les autres se renseignent et ils éviteront les acci-
dents auxquels ils s'exposent en vendant leurs produits à tout ven-
ant, sans examiner les garanties qu'on leur offre et les conditions
plus ou moins bonnes qu'on leur propose.

L'AVEU EST COMPLET

Montréal, 12 août 1926.

Cher monsieur,

Nous extrayons d'un article publié
dans un bulletin agricole de cette Pro-
vince, les quelques lignes suivantes:

"En effet, le prix du lait en natu-
re, le prix de la crème et les prix du
beurre et du fromage vendus sur
le marché de Montréal, sont tous
basés sur les remises faites par la
Coopérative Fédérée."

L'aveu est complet, la chose est abso-
lument exacte, si les administrateurs de
la Coopérative en jugent par le nombre
considérable de demandes de renseigne-
ments qu'ils reçoivent chaque semaine
au sujet des prix des remises, surtout
depuis que ces prix sont publiés dans le
Bulletin de la Ferme seulement 15 jours
après leur fixation.

En effet, la Coopérative Fédérée
vend son beurre et son fromage sur tous
les marchés qui lui donnent les prix les
plus avantageux: en Angleterre, à
Montréal, au gros et au détail. Voilà
pourquoi la moyenne des prix qu'elle
obtient est exacte et juste pour le pro-
ducteur qui lui consigne ses produits.

Il a été clairement démontré que le
pourcentage des frais d'administration
de la Coopérative Fédérée est de beau-
coup moins élevé que celui de n'importe
quelle autre maison faisant le même
genre de commerce. Ne comprenez-
vous pas maintenant, cultivateurs,
comment il se fait, que non seulement
l'on constate, mais que l'on écrit dans
un journal hostile à la Coopérative, que
les prix des remises de ladite Coopérative
servent de base à tous les vendeurs de lait
en nature, de crème, de beurre et de fro-
mage.

BEURRE TROP SALÉ

Une chambre de vente peut, de temps
à autre, obtenir, pour son beurre ou son

fromage, une fraction de cent la livre
de plus que le prix retourné par la Co-
opérative; mais il s'agit alors d'un beurre
préparé tout spécialement pour satisfaire
à certains besoins locaux. C'est le cas
du marché de l'Isle-Verte, où le beurre
est généralement trop salé pour l'expor-
tation. Celui-ci trouve des acheteurs
tout particulièrement parmi les mar-
chands de Québec, qui ont une demande
spéciale de ce beurre pour la consom-
mation locale, et ne regardent pas parfois
de payer ce beurre une fraction de cent
plus cher, surtout lorsqu'il se fait rare.
Une autre chambre de vente peut obte-
nir parfois une fraction de cent de plus
que les prix retournés par la Coopé-
rative; mais ce n'est que pour une petite
quantité de beurre ou de fromage, et les
prix obtenus sur ces marchés locaux ne
peuvent servir de base ni être comparés
aux prix réels du marché en général.
Seuls les adversaires de la Coopérative
s'en servent pour la combattre. Est-ce
bien là de l'équité de leur part?

LES PRIX LES PLUS ÉLEVÉS

La Coopérative Fédérée fait tout en
son pouvoir pour obtenir les prix les plus
rémunérateurs pour les produits laitiers,
soit sur les marchés locaux, soit à l'étran-
ger, et elle les obtient. Comme elle reçoit
de toutes les parties de la Province des
quantités considérables de beurre et de
fromage, elle doit prendre toutes les
précautions nécessaires pour disposer
de ces produits aux conditions les plus
avantageuses possibles pour les cultiva-
teurs, parce qu'il s'agit de conserver
la bonne réputation qu'elle s'est acquise
en protégeant les intérêts de toute la
classe agricole de la province de Québec.
C'est ce qu'elle a fait jusqu'à présent,
c'est ce qu'elle continuera de faire à
l'avenir.

(Suite à la page 575)

Le miel est un élixir merveilleux. Si vous voulez vous maintenir en bonne santé et vivre vieux, mangez, chaque jour, quelques cuillerées de miel.

1926	AOUT	SOLEIL		LUNE	
		Lev.	Cou.	Lev.	Cou.
S	21 Ste Jeanne-Françoise de Chantal, Vve	5 00	6 53	5 52	2 00
D	22 XIII Penteôte.	5 02	6 51	6 38	3 13
L	23 S Philippe Béniti, confesseur	5 03	6 50	7 16	4 33
M	24 S Barthélemi, apôtre	5 04	6 48	7 50	5 53
M	25 S. Louis, roi de France, confesseur.	5 05	6 46	8 19	7 14
J	26 S. Zéphirin, pape et martyr	5 07	6 45	8 47	8 33

Quand vous achetez du miel vous encouragez une industrie nationale; au lieu de s'en aller à l'étranger, votre argent contribue à accroître la prospérité de vos concitoyens.

Grains de sagesse, Miettes de bon sens

"L'épiscopat catholique n'approuvera jamais une résistance séditionnelle ou un soulèvement en armes, dans une controverse religieuse comme celle d'aujourd'hui, mais l'Eglise demeure prête à marcher au Calvaire, si c'est nécessaire", déclare, en commentant la situation mexicaine, S. G. Mgr Diaz, évêque de Tabasco, et secrétaire de l'épiscopat national, au Mexique.

La production d'électricité au Canada, pour l'usage canadien, pendant les cinq premiers mois de 1926, dépasse de 17% celle des mois correspondants de 1925 et de 38% celle de 1923. L'augmentation dans l'usage de l'énergie électrique au Canada indique une augmentation dans l'activité industrielle, attendu que nous employons une plus grande proportion de notre énergie électrique pour nos besoins industriels que les pays plus peuplés qui s'en servent davantage pour l'éclairage.

Le monument Marsan. — Le comité québécois du monument que l'on va ériger en septembre, à l'Assomption, à la mémoire de I.-J.-A. Marsan, vient de recevoir de France les plaques de bronze sculptées par M. Geo. Duquet, artiste québécois, qui a étudié la sculpture et la peinture en France, durant la dernière année. Ces plaques consistent en un buste du Dr Marsan, pionnier des sciences agricoles, et en quatre bas-reliefs symbolisant diverses activités agricoles.

Toute la classe agricole de notre province devrait s'intéresser à ce louable mouvement, contribuer à cette œuvre et assister aux fêtes qui auront lieu en septembre à l'Assomption.

Les abeilles dont on vante tant l'activité et l'industrie ne négligent pas parfois les occasions qui se présentent de s'enrichir sans avoir à travailler pour le ramasser, elles n'hésitent pas à en profiter, et en quelques minutes il se produit un tumulte qui signifie que les abeilles pillent les provisions, qu'elles massacrent leurs sœurs et que les passants sont exposés à recevoir des piqûres.

Dans les cas de ce genre, comme dans beaucoup d'autres, du reste, il vaut mieux prévenir que guérir, et il faut prendre les précautions nécessaires pour éviter le pillage. Comme les choses sucrées, sont à la racine du mal, il ne faut jamais en exposer dans le rucher.

La modestie. — La campagne menée par notre collaborateur Pierre Fouille-Partout contre les modes indécentes nous a valu plusieurs lettres d'encouragement et d'approbation, dont quelques-unes de la part de membres du clergé. Il est grand temps de se rendre compte que les modes féminines

LES JUGES DE NOTRE CONCOURS DE MIEL

Le nombre des concurrents augmente prodigieusement

N'ATTENDEZ PAS....

Notre concours de miel est né sous une bonne étoile, car il grandit tous les jours d'une façon prodigieuse. Chaque courrier nous apporte les travaux de concurrents de plus en plus nombreux.

Nous félicitons nos lecteurs et lectrices de l'esprit admirable dont ils font preuve en témoignant un tel intérêt à la propagande que le Bulletin de la Ferme veut faire pour répandre l'usage du miel.

L'apiculture est une de nos industries qui méritent le plus d'être aidée, sans compter que celui qui l'encourage y trouve son propre profit.

Il reste encore une quinzaine de jours avant la fin du concours, mais le temps s'enfuit plus vite qu'on ne le voudrait.

N'attendez pas à la dernière minute.

Prenez la plume ou le crayon pendant une demi-heure, une heure ou une soirée, pour nous écrire ce que vous savez faire à la cuisine avec du miel. Vous en serez généreusement récompensés, surtout si vous avez l'honneur de remporter un des prix du concours.

Afin de donner pleine et entière justice à tous ses lecteurs et lectrices qui se seront donnés la peine de prendre part au concours de miel, le Bulletin de la Ferme fera juger les travaux des concurrents par un comité spécial composé de trois personnes compétentes en art culinaire, et connaissant particulièrement les divers usages du miel.

Ces trois juges seront: Mme Blanche Lajoie-Vaillancourt, Mlle Véronique Durand, M. J.-A. Sabourin.

Mme Lajoie-Vaillancourt est bien connue de la plupart des personnes qui s'intéressent activement à l'apiculture dans notre Province. Diplômée de l'école ménagère de St-Pascal, ex-conférencière du ministère provincial de l'agriculture, elle a écrit un couple de livres sur l'emploi du miel. Elle est la digne épouse de M. Cyrille Vaillancourt, chef du service d'apiculture du gouvernement provincial, et continue de s'occuper de ruches d'abeilles et de miel.

Mlle Durand connaît bien les douceurs et les usages du miel. C'est une des plus brillantes conférencières du ministère de l'agriculture de Québec, où elle est entrée après avoir obtenu un diplôme d'enseignement ménager. Souvent il lui arrive de donner des conseils sur l'apiculture et les manières d'utiliser le miel, même parfois à de vieux apiculteurs.

M. J.-A. Sabourin est le gérant du service des produits de la ferme, et le chef de celui des ventes dans la ville de Montréal, à la Coopérative Fédérée. Il s'occupe de la vente du miel depuis une dizaine d'années. Va sans dire qu'il possède des connaissances très étendues sur tout ce qu'on peut faire avec le miel.

Les connaissances approfondies que ces juges compétents et impartiaux veulent bien mettre au service des concurrents du Bulletin de la Ferme sont une garantie solide que chaque composition sera classée selon ses mérites, de la façon la plus satisfaisante que l'on puisse imaginer.

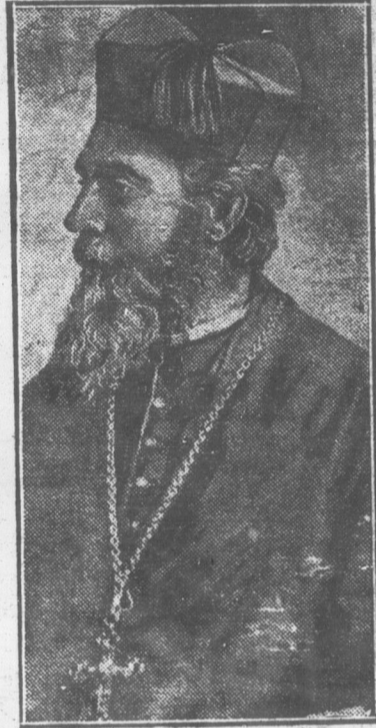
Afin d'éviter toute erreur, nous rappelons à nos lecteurs et lectrices que toutes les compositions doivent être adressées:

CONCOURS DE MIEL,
BULLETIN DE LA FERME,
Case postale 326, Montréal.

Environ 22,000 familles sont abonnées au Bulletin de la Ferme, ce qui veut dire que plus de 100,000 personnes lisent notre journal. Le Bulletin de la Ferme est donc le meilleur médium de publicité auprès de la classe agricole de la province de Québec.

Sa Grandeur

Mrg P. Larocque, décédé



L'Eglise canadienne, depuis quelque temps, est particulièrement éprouvée. Un autre de ses prélats les plus estimés vient de passer de vie à trépas. Le digne évêque de Sherbrooke, S. G. Mrg P. Larocque, avait atteint l'âge vénérable de 80 ans; il était malade depuis quelques années, et à sa demande Rome lui donnait, il y a deux ans, un coadjuteur dans la personne de Mgr A.-O. Gagnon. Mais rien ne faisait prévoir sa fin soudaine. Dimanche, il se sentait mieux que d'habitude et prit même le déjeuner au salon de son archevêché, ce qu'il n'avait pas fait depuis longtemps. Quelques instants après, il n'était plus. Il est décédé le jour de l'Assomption de la Vierge Immaculée pour laquelle il professait une dévotion particulière.

Second évêque de Sherbrooke, siège qu'il occupait depuis trente-trois ans, il a passé en faisant le bien et en se dévouant pour le plus grand bien de ses ouailles et la prospérité du diocèse qui lui avait été confié.

Sur sa tombe, nous déposons l'hommage ému de nos regrets et de nos prières.

modernes ont atteint la limite de l'effronterie. Du train dont on y va, la prochaine génération ignorera complètement ce que c'est que la pudeur et la modestie.

Un curé d'une paroisse du bas du fleuve a pris le bon moyen d'endiguer, au moins dans sa paroisse, le courant corrompé qui entraîne la société sur la pente glissante de la sensualité et de la concupiscent. Il a établi une Ligue de la Modestie Chrétienne, à laquelle toutes les femmes et jeunes filles sont invitées d'appartenir. C'est de cette Ligue, appelée à faire un grand bien, que par le Pierre Fouille-Partout dans sa chronique hebdomadaire.

"Soyez sur vos gardes, ces jours-ci, quand vous serez dans le bois. N'allumez pas de feu de forêt."

Après les ja
rabattu
Une Lig
contre l

Et, oui! — Apr
entretenu des ja
parler des bras ou
Ça ne plaira pas
froissera peut-être
portent pas, on t
rabâcheux, de sain
que l'on voudra,
puis trouver habi
femme qui sort su
Et dans mon jeu
peut-être pas me
mais au moins les
pour sortir. On
nécessaires. On l
sées ou rabattues.
les manches exista
de nos grand'mèr
Et savez-vous
mères retroussaie
Ecoutez bien, je
pareil si vous en a
Nos grand'mèr
manches, quand
métier; quand elle
pétrin pour boula
elles mettaient la
boulangier les pâtis
sait boucherie et
le boudin, quand
ménage elles lav
brossaient le pla
jaunir, quand elles
cille pour couper le
lavaient la vaise
enfants; quand el
d'Inde à jeter dar
elles retroussaie
quand c'était néce
Nos grand'mèr
manches, quand
maison, quand e
l'église, quand el
voisines, quand u
maison, quand M
un malade, quand
dre à la porte.

Ça, c'était au te
manches, on pou
les rabattre.

Mais aujourd'h
manches, on va t
et souvent depoit
on se passe au cou
par les plus gra
de la coquetterie f
pes même devant
Les petites fille
rent les décentes
leurs grand'mères
quelque chose? A
Quant à moi, je sa
perçu.

Le cultivateur de
dans sa ferme d'ab
il lui en res
OBLIGATIONS, l
des industries qui
en commençant par
ou en titres d'em
gouvernement, les
briques, les écoles
vino.

Pour toutes indi
utiles, s'adresser à
fait pour l'émanç
Canada français:
Versailles - Vi
(limitée), Montréal
meuble Versailles.

L'ÉPARGNE D

HOMMES ET CHOSES

Chronique Hebdomadaire

Après les jambes, les bras.—Manches retroussées ou rabattues.—Femmes de rien et femmes de bien.—Une Ligue de la Mode Chrétienne.—Pour lutter contre l'Esprit du Mal.

En, oui!—Après vous avoir tant entretenu des jambes, je viens vous parler des bras ou plutôt des manches. Ça ne plaira pas à tout le monde, ça froissera peut-être même celles qui n'en portent pas, on me traitera de vieux rabâcheux, de sainte-nitouche, de tout ce que l'on voudra, il m'en chaut. Je ne puis trouver habillée une fille ou une femme qui sort sur la rue sans manches. Et dans mon jeune temps on n'était peut-être pas meilleur qu'aujourd'hui, mais au moins les femmes s'habillaient pour sortir. On croyait les manches nécessaires. On les portait ou retroussées ou rabattues. Mais en ce temps-là, les manches existaient; c'était au temps de nos grand'mères.

Et savez-vous quand nos grand'mères retroussaient leurs manches? Écoutez bien, jeunes filles, et faites pareil si vous en avez le courage.

Nos grand'mères retroussaient leurs manches, quand elles travaillaient au métier; quand elles se penchaient sur le pétrin pour boulangier le pain, quand elles mettaient la main à la pâte pour boulangier les pâtisseries, quand on faisait boucherie et qu'il fallait fabriquer le boudin, quand à l'époque du grand ménage elles lavaient le plafond ou brossaient le plancher pour le faire jaunir, quand elles s'armaient de la faucille pour couper le blé mûr; quand elles lavaient la vaisselle qu'essuyaient les enfants; quand elles lessivaient le blé d'Inde à jeter dans la soupe aux pois; elles retroussaient leurs manches enfin... quand c'était nécessaire.

Nos grand'mères rabattaient leurs manches, quand elles sortaient de la maison, quand elles partaient pour l'église, quand elles allaient chez les voisins, quand un étranger entra à la maison, quand M. le curé venait voir un malade, quand elles venaient répondre à la porte.

Ce, c'était au temps où il y avait des manches, on pouvait les retrousser et les rabattre.

Mais aujourd'hui qu'il n'y a plus de manches, on va tout le temps bras nus et souvent depoitraillées. Par exemple on se passe au cou un joli minou, même par les plus grandes chaleurs! Sottise de la coquetterie féminine qui ne recule pas même devant le ridicule!

Les petites filles d'aujourd'hui ignorent les décences et les modesties de leurs grand'mères. Y ont-elles gagné quelque chose? A vous de répondre. Quant à moi, je sais bien ce qu'elles ont perdu.

L'ÉPARGNE DU CULTIVATEUR

Le cultivateur doit placer ses épargnes dans sa ferme d'abord.

Il lui en reste, il les placera en OBLIGATIONS, première hypothèque, des industries qui font vivre l'agriculture, en commençant par celles de sa province, ou en titres d'emprunts, émis par le gouvernement, les municipalités, les fabriques, les écoles de cette même province.

Pour toutes indications et suggestions utiles, s'adresser à la maison qui a le plus fait pour l'émancipation économique du Canada français:

Versailles - Vidricaires - Boulais, (limitée), Montréal, rue St-Jacques, Immeuble Versailles.

Si encore on se dispensait des manches sous un prétexte quelconque, même le plus futile, comme celui de n'avoir pas la peine de les retrousser! Mais non, nos filles ne tissent, ni ne cardent, ni ne filent; elles ne boulangent plus la pâte à pain; elles ne font plus le boudin, oui-à!

Elles ne portent plus de manches parce que c'est la mode! Belle excuse dont s'accommodent leur vanité. Mais d'où vient cette mode? Des filles de rien dans les lupanars. Il n'y a pas de quoi en être bien fiers!

Si encore c'était par économie, pour ménager l'étoffe! Mais non, il paraît que les robes écourtées et sans manches d'aujourd'hui coûtent encore plus cher que les robes longues d'autrefois.

Il ne faudrait rien moins qu'un déluge de maringouins ou de Kissing Bugs pour forcer les femmes d'aujourd'hui à s'habiller comme il convient.

Nos articles sur les modes du jour ont trouvé de nombreux échos. On nous a même fait l'honneur de les reproduire, quelques-uns en nous donnant crédit, d'autres comme étant de leur cru. La signature importe peu, c'est le but à atteindre qui prime. Le temps est venu de s'armer pour combattre les modes inventées par Satan pour pervertir la femme et l'éloigner de Dieu en lui faisant perdre les vertus qui la font respecter et aimer, la pudeur et la modestie. Nous avons déjà suggéré la fondation d'une "Ligue de la Mode Chrétienne". Sans doute il existe déjà bien des associations pieuses de femmes et de jeunes filles, comme par exemple, les Dames de Sainte-Anne et les Enfants de Marie, qui s'inquiètent de la manière de se vêtir de leurs membres; mais aujourd'hui le mal est si grand en cette matière, le vêtement féminin si effrontément immodeste que la nécessité d'une Ligue spéciale s'impose pour fixer l'attention, en ériger toutes les bonnes Canadiennes, plus nombreuses qu'on le croit, qui gémissent de leur esclavage, pour endiguer le courant païen de modes qui deviennent chaque jour de plus en plus osées.

Une ligue de ce genre a été fondée au mois de février dernier à Saint-Alexis de Matapédia, par le curé de cette paroisse, M. l'abbé Charles Michaud. Elle pourrait servir de modèle ou encore devenir le centre d'une Ligue qui couvrirait toute la Province. Dans cette ligue on exige une robe fermée au cou, d'étoffe non transparente et atteignant au moins à mi-jambe, mesure prise entre le genou et le talon.

Cette ligue pourrait comprendre deux sections, une pour les femmes, une pour les jeunes filles, avec une surveillante pour chaque section. A Saint-Alexis de Matapédia, il y a treize surveillantes, qui élisent un conseil de trois que le directeur, le curé ou le vicaire peut réunir facilement. Si l'une des affiliées enfreint le règlement, elle reçoit un avis charitable qu'elle a été remarquée habillée contrairement aux règlements, et si elle n'en tient pas compte, son nom est impitoyablement rayé des cadres de la Ligue.

Chaque membre signe son nom dans un registre et reçoit un diplôme. Les

PARFUMÉ
car il est protégé par
ce paquet hermétique
ment clos



LE THE
KING
COLE

Le voilà bien, avec toute sa saveur emprisonnée hermétiquement dans son paquet de feuille de métal si net et si propre. Le Thé King Cole vient à vous dans son état parfait pour vous charmer. Votre épicer peut vous en fournir.

membres de la Ligue Chrétienne de Saint-Alexis de Matapédia s'engagent à

10.—PORTER PARTOUT UNE ROBE
a) longue
b) d'étoffe non transparente
c) fermée au cou
d) avec manches longues.

20.—À ÉVITER
toute fréquentation
tout amusement
tout habit
toute mode
que l'Eglise ou mon Pasteur condamne.

30.—COMMUNIER AU MOINS CHAQUE MOIS

40.—ASSISTER AUX FUNERAILLES DES MEMBRES DE LA LIGUE.
ASSISTER À LA MESSE DE LA LIGUE POUR LES MEMBRES DÉFUNTS ET Y COMMUNIER.

50.—VERSER CHAQUE ANNEE 25 SOUS À LA LIGUE.

Il y a de temps à autre des réunions générales, auxquelles sont traitées des questions intéressant tout spécialement.



RENARDS ARGENTÉS

J'ai constamment en mains. Renards noirs et argentés, enregistrés provenant des meilleurs reproducteurs connus.

Ecrivez pour détails à
C.-E. BOUCHARD
7 rue St-Famille Québec

ment les femmes et les jeunes filles, comme, par exemple, le rôle qu'elles ont à jouer au foyer et dans la société.

Nous croyons utile de reproduire ici une prière que Sa Sainteté Pie XI recommande tout spécialement dans son bref du 3 juin 1924, pour demander la crainte des modes immodestes et des lectures dangereuses.

O Marie, Vierge immaculée, modèle de pureté, revêtez-nous du manteau de sagesse dont parle la Liturgie. Faites que, nous aussi, nous soyons toutes pures, que nous sachions résister aux mauvais exemples, particulièrement sous le rapport des modes et des lectures pernicieuses.

Faites qu'au contraire nous montrions le bon exemple, particulièrement par notre tenue, notre toilette et nos lectures, et que surtout nous évitions tout scandale.

Nous vous offrons ces efforts, et par vous à votre divin Fils, en réparation des scandales qui se produisent malheureusement partout à l'heure actuelle, même dans les milieux catholiques et qui offensent si gravement la Majesté divine.

Voilà les armes que devrait revêtir toute femme qui veut rester digne du nom de chrétienne.

Qu'on laisse aux filles et aux femmes de rien les déshabillés provocateurs et que les FEMMES DE BIEN se liguent pour sauvegarder le bon renom de la femme canadienne.

Pierre Fouille-Partout.

21 Pierres-Extra mince STUDEBAKER

La Montre Assurée.



Directement du fabricant

EXPÉDIÉE POUR

\$1.00 COMPTANT

Seulement \$1.00. La balance en paiements mensuels faciles. Vous aurez cette fameuse montre Studebaker assurée pour la vie; un choix de 60 jolis boîtiers artistiques; huit ajustements, comprenant chaud, froid, isochronisme et 5 positions — directement du manufacturier au plus bas prix jamais marqué pour qualité égale. Demandez aujourd'hui même notre livre de nouveaux modèles de montres.

Chaîne de montre GRATUITE

Pour un temps limité nous offrons une magnifique Chaîne de Montre GRATUITE. Écrivez tandis que l'offre est en vigueur.

Maillez le coupon pour livre GRATUITE

Écrivez immédiatement pour avoir une copie de ce livre. Voyez les plus nouveaux et jolis boîtiers artistiques et cadrans Studebaker. Lisez comment vous pouvez obtenir une montre garantie Studebaker à 21 pierres directement du fabricant — épargnez beaucoup d'argent — et payez-la par versements mensuels faciles. Bénéfices de l'offre d'une magnifique chaîne gratuite tandis qu'elle est en vigueur.

STUDEBAKER WATCH CO.
of Canada Limited,
Dept. R197. Windsor, Ont.

Studebaker Watch Co. of Canada Limited,
Dept. R197 Windsor, Ont.

Veillez m'adresser votre livre gratuit de nouveaux modèles de montres et des renseignements sur votre offre à \$1.00 comptant.

Nom.....

Adresse.....

Cité.....Prov.....

L'ACTUALITE AUX CHAMPS

La ventilation des étables

Tout cultivateur, tout éleveur qui veut rendre son exploitation rémunératrice, doit avoir un troupeau sain, dans une étable saine.

Comment pouvons-nous avoir une étable saine sans un bon système de ventilation? Non-seulement c'est diminution de rendement du troupeau, mais c'est aussi sa perte; c'est encore la ruine de la bâtisse.

Là où il n'y a pas de ventilation, l'humidité s'installe en maîtresse sur les sablières du bas, les plafonds et les murs. Une telle bâtisse ne dure ordinairement pas plus de 8 à 10 ans, et le mal des réparations se fait sentir partout: ici c'est un lambris pourri, au bas c'est une sablière, là c'est le plafond, c'est le mur. Selon les cas nous faisons des réparations de \$100.00 à \$500.00, quelques fois plus. Voilà pour avoir négligé de poser un système de ventilation qui aurait coûté de \$10.00 à \$20.00.

Avons-nous oublié que les lambris humides sont le siège de microbes de toutes sortes? Comme conséquence, combien avons-nous perdu d'animaux et d'argent? Des expériences concluantes nous prouvent que des animaux hivernés dans un milieu hygiénique coûtent moins d'hivernement et donnent un meilleur rendement. Mais, nous dira l'un, "un système de ventilation, j'en ai déjà eu un, ça gelait mon étable et je l'ai bouché".

Et cet autre de nous repartir: "Un système de ventilation c'est bon à rien, mes murs suintent la même chose." L'on pourrait multiplier à l'infini les objections de ceux qui ne veulent pas chasser le "méchant" de leur étable.

Voyons ce qu'il en est. Si votre système de ventilation gelait votre étable, c'est qu'il n'était pas fait en proportion du nombre de têtes de bétail; ou bien que le cubage pour chaque tête était trop grand (500 à 600 pieds cubes suffisent par tête de bétail), ou encore les murs n'étaient pas ce qu'ils devaient être.

Il faut bien se rendre compte que le meilleur système de ventilation, et installé dans les meilleures conditions, a besoin d'être contrôlé, il doit y avoir des clés à cet effet.

Le système que nous préconisons est le "Rutherford". Ce système fonctionne comme un poêle. Il y a comme lui une cheminée et des petites portes (prises d'air). Lorsque le poêle chauffe trop, il faut le fermer, n'est-ce pas? Il en est de même pour ce système.

La seconde objection: "J'ai un système de ventilation, et mes murs suintent la

même chose". Si vos murs suintent la même chose, de deux choses l'une: ou le système est mal fait, ou les murs sont mal construits. Il est de toute importance, pour qu'un système de ventilation soit efficace, que les murs soient construits de manière à laisser deux espaces d'air entre les lambris, et ceux-ci doivent être en planches emboutées.

Nous avons dit qu'un bon système de ventilation était composé d'une cheminée d'appel (ventilateur), et prises d'air. La dimension de cette cheminée d'appel et des prises d'air doit être déterminée d'après le nombre de têtes de bétail adulte.

L'on alloue en moyenne 8 pouces carrés par tête de bétail pour les prises d'air et le double pour la ou les cheminées d'appel.

Supposons que nous ayons 20 têtes de gros bétail, nous multiplions 20 par 8 pouces, cela nous donne 160 pouces. Il nous faut donc 160 pouces de prise d'air, ce qui représente 4 prises d'air de 5" x 8" pouces.

Nous avons dit que la dimension de la cheminée d'appel devait être le double de celle des prises d'air, or nous avons 160 pouces pour les prises d'air, il faudra donc 320 pouces à la cheminée d'appel, ce qui représente une cheminée de 18" x 18" pouces. Notons en passant que pour bien fonctionner une cheminée d'appel ne doit pas avoir moins de 16" x 16", mesure intérieure. La cheminée d'appel doit être faite à double parois, c'est-à-dire qu'il y aura un espace d'air d'un pouce entre les deux lambris, et un papier.

La cheminée d'appel est placée dans la partie la plus centrale de la bâtisse.

Les prises d'air sont placées de chaque côté de l'étable. Elles consistent en un tuyau carré en forme de "U" dont l'un des côtés est plus long que l'autre. Ce tuyau longe le mur à l'extérieur, de 4 pieds; il se recourbe sous la sablière du bas (Sole) pour longer le mur intérieur d'une hauteur de 18 pouces.

Ainsi l'air froid arrive par le bas de l'étable et l'air vicié sort par le haut.

Posons donc un bon système de ventilation, c'est un des meilleurs moyens d'avoir un troupeau sain dans une étable saine.

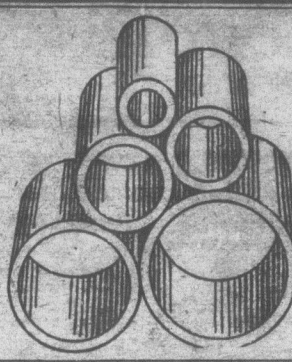
Bruno Chartier,
Ingénieur agricole.

Le mérite agricole

Le secrétaire du Conseil d'Agriculture vient de recevoir le dernier rapport du jury du Concours du Mérite Agricole qui lui annonce que des cent quinze fermes des concurrents de cette année dans la division Numéro 2, il en a visité jusqu'à présent soixante qui sont dans les comtés de Iberville, St-Jean, Missisquoi, Brome, Shefford et Sherbrooke. Actuellement, le jury est à terminer le comté de Sherbrooke. On s'attend que le rapport final sera prêt pour le commencement de la dernière semaine d'août.

En 1921, lors du dernier concours dans cette division, c'est MM. Sainte-Marie, de Moses River, comté de Compton, qui a été l'heureux gagnant de la Médaille d'Or. Cette année-là, l'on comptait 86 concurrents.

Il est à remarquer que c'est en cette année 1921 que l'on accorda, d'après une loi spéciale, les premières décorations



TUYAUX de DRAINAGE EN TERRE CUITE

"CITADELLE"

3 - 4 - 6 - 8 et 9 pouces

DEMANDEZ NOS PRIX

Manufacturés par

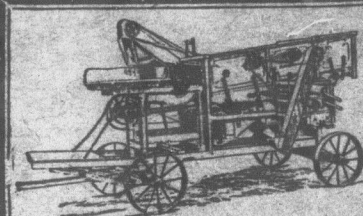
BRIQUE CITADELLE, Ltée

421 rue St-Paul - QUEBEC

spéciales du Mérite Agricole, le premier décoré ayant été feu L.-J.-A. Marsan, dont cinq ans après, cette année, on inaugurerait le monument à l'Assomption. Ajoutons que les décorés de 1922 furent MM. Auguste Dupuis et J.-C. Chapais. Ce dernier, décédé voilà une quinzaine de jours et le premier il y a à peu près deux ans. En 1923, les décorés furent MM. Gustave Langelier, membre actuel de la Commission de l'Exposition, et M. Oscar Lessard, secrétaire du Conseil d'Agriculture.

En 1924, ce fut M. W. Stewart et en 1925 l'hon. J.-E. Perrault, ministre de la colonisation, des mines et des pêcheries, M. J.-H. Grisdale, sous-ministre de l'agriculture à Ottawa, et M. J.-Antonio Grenier, sous-ministre de l'agriculture à Québec et membre actuel de la Commission de l'Exposition Provinciale. Les trois premiers porteurs des décorations spéciales du Mérite Agricole sont aujourd'hui décédés et le doyen est actuellement le distingué secrétaire du Conseil d'agriculture.

Comme de coutume, depuis 1915, la Commission de l'Exposition Provinciale est à préparer de belles fêtes aux décorés de cette année et aux lauréats des années passées qui seront spécialement invités à venir féliciter, au parc de l'Exposition Provinciale, leurs collègues de 1926.



BATTEUSE COMBINÉE

QUEBEC

TREFFLE à 50% du prix du marchand.

La graine de trèfle récoltée localement possède des qualités germinatives que vous ne trouvez pas chez la graine de provenance étrangère qui contient, cependant, des mauvaises graines souvent étrangères à votre région.

Vous pouvez récolter votre graine de trèfle à raison de quelques centins la livre en autant que vous possédez, en propre ou en groupe, la machine voulue pour le battre, sans aucune perte.

Demandez catalogue "B"

La Fonderie de Plessisville
PLESSISVILLE, P. Q.

"Soyez sur vos gardes, ces jours-ci, quand vous serez dans le bois. N'allumez pas de feu de forêt."

INVENTIONS

En tout pays, demandez le GUIDE DE L'INVENTEUR qui sera envoyé gratuit

MARION & MARION

364, rue Université, - Montréal
72 1/2 rue St-Pierre, - Québec
et Washington, D. C.

Pour la Protection des Brevets

Venez à moi avec confiance. Envoyez votre invention ou demandez un registre d'INVENTION GRATUIT.



Coupon
Nom.....
Adresse.....
Ecrivez votre nom clairement

La Véritable... MELASSE des BARBADES

Ce serait détruire la délicate saveur de cette melasse et nuire à sa valeur comme élément de bonne santé, que de la mettre en réceptacles hermétiquement clos. C'est pourquoi vous ne pouvez l'acheter qu'à la mesure, alors qu'elle est tirée à votre gré, des barils mêmes dans lesquels elle a été transportée.



Cette marque de commerce qui est imprimée sur chaque baril est votre garantie et la garantie de votre épiciers que le contenu est bien la melasse la plus renommée du monde entier.



Les Bons Epiciers la Vendent

LA COMPAGNIE MATTHEW MOODY & SONS
Terrebonne, P. Q.

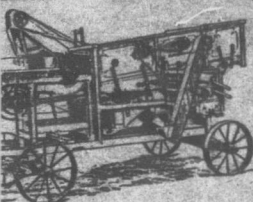
Nous avons donné satisfaction aux cultivateurs de la Province de Québec pendant 81 ans et nous voulons continuer à les bien servir.

Si vous avez l'intention d'acheter des machines agricoles cette année, voyez notre agent local, il se fera un plaisir de vous donner tous les renseignements désirés.

Si nous n'avons pas d'agent dans votre voisinage, écrivez au bureau-chef à l'adresse ci-dessus. Nos instruments agricoles sont manufacturés dans la Province de Québec, par des ouvriers de la province de Québec. Encouragez l'industrie de votre province et contribuez ainsi à sa prospérité.

Battent la marche depuis 80 ans continueront encore pendant 80 ans

de DRAINAGE
ERRE CUIE
ADELLE"
 - 8 et 9 pouces
DEZ NOS PRIX
 usinés par
ITADELLE, Ltée
 Paul - QUEBEC



EUSE COMBINÉE
UEBEC

E à 50% du prix du
marchand.

ge de trèfle récolté localement
 s qualités germinatives que vous
 pas chez la graine de provenance
 qui contient, cependant, des
 graines souvent étrangères à

duvez récolter votre graine de
 son de quelques centins la livre
 que vous possédez, en propre ou
 la machine voulue pour le bal-
 ueune perte.

mandez catalogue "B"

derie de Plessisville
ESSISVILLE, P. Q.

sur vos gardes, ces jours-ci,
 serez dans le bois. N'allumez
 de forêt."

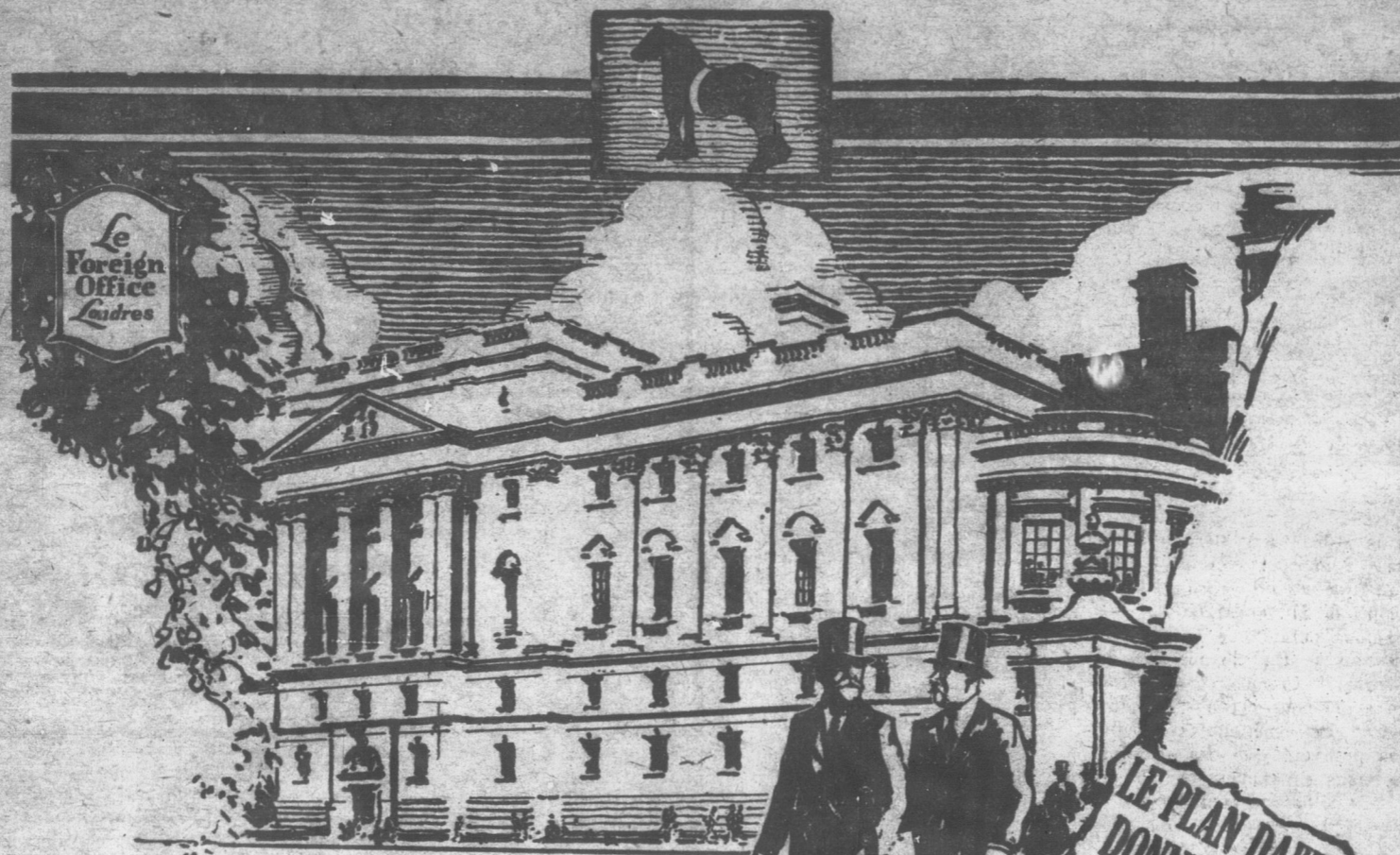
VENTIONS

ys, demandez le GUIDE DE
 EUR qui sera envoyé gratuitement
ION & MARION
 ue Université, - Montréal
 t-Pierre, Québec
 et Washington, D. C.



Cette marque
 commerce qui
 imprimée sur
 aque baril est
 tre garantie et
 garantie de
 tre épicer que
 contenu est
 en la mélasse
 plus renom-
 ée du monde
 tier.

ers la Vendent



Célèbre dans
le monde entier

LE plan Dawes, qui consiste
 à offrir au public une bière
 véritablement vieillie, a prouvé
 sa valeur depuis 115 ans. C'est
 le plan de satisfaction qui a
 établi l'extraordinaire réputation
 de la **BIÈRE BLACK HORSE**
 de **DAWES**.

DAWES
BLACK HORSE
BIÈRE ET PORTER

LE PLAN DAWES
DONNE SATISFAC
TION A TOUS

Le principe en est accepté par les
Alleis et les Allemands comme
une solution permanente.

PARIS le 11 avril. — La Commission des réparations a accepté le rapport de son Comité d'Experts Dawes et a recommandé aux alliés acceptation par les Gouvernements.

Il est déclaré que le plan Dawes prévoit tous les résultats désirés sans dépasser les limites qui lui ont été assignées, et l'on attend à ce qu'il donne satisfaction à toutes les parties intéressées. Ce plan, établi sur une base d'obligations d'Allemagne à des réparations, tout en lui assurant à équilibrer son budget et à stabiliser son cours. Il prévoit la création d'une banque spéciale qui servira char- gement par une commission de papier-monnaie en l'attente de son création, au profit de l'Allemagne de 200.000.000, de manière à servir pour subvenir à ses obligations financières, ainsi que par la vente de ses stocks mobiliers et immobiliers, les fonds monétaires et les obligations seront offerts au public allemand pour le paiement de la dette de l'Allemagne envers les alliés. Le paiement des réparations sera assuré par un système économique stable pour la France et la Belgique, mais elles pourront y laisser leurs armées occupées.

Le plan Dawes a conséquemment une plus grande valeur réelle se offre plus de chances que jusqu'ici; on s'accorde, dans tous les milieux, à le reconnaître comme solide et concu sur une base d'affaires. Cependant, qu'il devra être considéré comme l'accomplissement d'une nouvelle période de bonheur et de prospérité.



19

19

19

LE CHEZ-NOUS du MARAICHER

Passé, présent et futur de la culture et de l'industrie maraîchère.

Hier.

Jadis, à l'époque où le transport des produits qui nous venaient du dehors ne se faisait que par voies fluviales ou maritimes, le consommateur devait forcément se contenter de la production locale. Le producteur n'avait alors à redouter que l'affaîsissement des prix par l'encombrement du marché. A cause de l'extrême lenteur et du peu d'acommodation des services de transport, le consommateur pouvait difficilement faire venir, des autres provinces et de l'étranger, les primeurs qu'il ne pouvait trouver ici.

Autant la quiétude de l'un était peu troublée par les éventualités de la concurrence, autant les exigences de l'autre étaient peu développées et faciles à satisfaire.

En moins d'un siècle, les découvertes et applications scientifiques ont tellement révolutionné les modes de transport, de conservation et de distribution des produits, que les fruits et légumes les plus périssables peuvent aujourd'hui nous être quotidiennement expédiés des centres de production les plus reculés du continent américain et nous parvenir rapidement, en excellent état.

La multiplicité, la rapidité et le perfectionnement des voies de transport devaient avoir pour effet de créer ou d'intensifier la concurrence, en assurant une meilleure distribution des produits, et de forcer ainsi le producteur à modifier considérablement son système d'exploitation et de vente. La spécialisation devenait alors, pour lui, une nécessité.

Or, pendant que nos voisins, des Etats-Unis et des autres provinces, s'adaptent aux conditions nouvelles, en concentrant leurs cultures aux endroits les plus propices à chacune d'elles, de façon à créer des centres de production uniforme répondant aux desiderata du commerce et de l'industrie, ici l'on continuait, comme par le passé, à pratiquer, souventes fois en soi impropre, un éparpillement de cultures et à cultiver une diversité de variétés tout-à-fait incompatibles avec les exigences du marché; pendant qu'ils se groupaient en associations puissantes, pour réduire au minimum leur coût de revient, pour uniformiser leur production, par l'achat, la classification, l'emballage et la vente en commun, chez nous les producteurs de fruits et légumes continuaient de produire et de vendre isolément, sans égard à leur prix de revient, des fruits et des légumes dont la disparité de variétés, de classification et d'emballage contraignait le consommateur à leur préférer la production étrangère; pendant qu'ils industrialisaient leurs cultures, en établissant des fabriques de conserves destinées à expédier sur le marché leur surplus de production, à des prix rémunérateurs, ici nos entrepôts regorgeaient de produits manufacturés étrangers, alors que nous subissions, aux années de récoltes normales, un encombrement du marché et des affaîsissements de prix déprimants; enfin, pendant que la coopération des producteurs étrangers leur permettait de s'accaparer de nos marchés et de devenir les principaux pourvoyeurs de notre commerce en gros, ici un individualisme persistant nous incitait à garder nos méthodes routinières de production et de vente, paralysait le développement de la coopération et qui nous astreignait à ne pouvoir vendre

nos produits que sur les places de marché, dans des conditions aussi humiliantes que désavantageuses.

Aujourd'hui.

Pieds et poings liés par les chaînes que notre imprévoyance ou inconscience nous a forgés, nous nous débattons aujourd'hui contre la concurrence qui nous étroit, conjurant les pouvoirs publics de s'empresse de nous dégager, mais persistant toujours à ne rien modifier de notre système, tout comme si les mêmes causes ne devaient pas produire les mêmes effets.

Au lieu de chercher au dedans de nous-mêmes la cause de notre assujétissement; au lieu de chercher dans la coopération la force qui nous permettrait de rompre les chaînes de l'individualisme et de la routine; au lieu de chercher dans la concentration et l'industrialisation des cultures, dans la réduction de leur coût de revient, dans la classification, l'emballage et la vente en commun des récoltes, les armes par excellence pour lutter efficacement contre la concurrence et reprendre nos marchés l'on attribue la mévente des produits à l'exiguïté des halles et à l'insuffisance de protection tarifaire. Et tandis que l'on cherche dans l'agrandissement des marchés urbains, un élixir, et, dans l'augmentation du tarif, une panacée, la production maraîchère des provinces sœurs nous envahit annuellement par milliers de wagons, devient la favorite du consommateur et se substitue à la nôtre. Se peut-il trouver de preuve plus évidente que les remèdes dont nous attendons le salut ne sont que des palliatifs?

Que sont, en effet, les quelques 500,000 charges de produits charroyées annuellement sur les marchés de la Métropole, par les producteurs de la banlieue, en comparaison des quantités que le commerce en gros de Montréal reçoit chaque année des autres provinces! Et ce qui plus est, c'est que pendant que les halles ou marchés de cette ville souffrent d'encombrement et que le producteur doit alors y vendre à perte ses fruits et légumes, ces mêmes produits sont vendus à prix élevés dans d'autres de nos centres importants de consommation qui s'en approvisionnent soit dans l'Ontario, en Colombie Anglaise ou dans les Provinces Maritimes.

Certes, les halles ou places de marché jouent un rôle de première importance dans l'écoulement de la production agricole et il y va de l'intérêt des villes de les situer, de les aménager et de les améliorer de façon à y attirer et accommoder le plus possible producteurs et consommateurs; mais il ne faudrait pas prendre la partie pour le tout et s'illusionner au point de croire qu'elles constituent le seul, le plus important et le plus rémunérateur des débouchés que nous ayons dans la province. C'est pourtant ce que l'on semble croire puisque l'on ne prend pas du tout les moyens de s'emparer et de garder pour nous le commerce en gros des produits qu'on laisse aux mains des étrangers qui en profitent à notre détriment.

Dans de telles conditions, que pouvons-nous attendre d'une augmentation de tarif? Sans doute, il est certaines productions, particulièrement celles qui nous viennent de l'étranger pour être manufacturées ici, qui ne pourront

RAPPORT TELEGRAPHIQUE OFFICIEL SUR LE MARCHÉ DE MONTRÉAL

RAPPORT 12 AOUT 1926

Commerce actif:

Tomates de Québec, caisse (environ 35 lbs)	\$2.25 à \$2.75
Framboises de Québec, la chopine	.10 à .12
Pommes de terre, nouvelles, le quintal	\$2.25 à \$2.75
Framboises d'Ontario, la chopine	.09 à .11
" " la pinte	.18 à .20
Cerises, rouges " onze	.60 à .70
" " six	.35 à .45
Piments, verts " onze	.50
Tomates, " onze	\$1.00 à \$1.25
Prunes, " six	.40
Pommes, Transparente et Astrachan, onze	.40
Prunes importées, variété diverses, cageot de 4 paniers	\$1.75 à \$2.25
Cantaloups, plats	\$1.75 à \$2.00
Pommes, Red Williams, panier d'un boisseau, No 1	\$1.50 à \$2.25
" Duchesse, " " " " 1	\$1.50 à \$2.25
" Transparente, " " " " 1	\$1.50 à \$2.00
Melons d'eau, l'unité	.40 à .80
Oignons, Spanish Fancy, la caisse	\$3.50
" " " la demi-caisse	\$1.75 à \$2.00

Nombre de wagons arrivés du 4 août au 10 août inclusivement:

D'Ontario:
1 de tomates, 23 de fruits et légumes mélangés, 1 de framboises, 2 de cerises.

Importés:
22 d'oranges, 48 de bananes, 24 de fruits mélangés, 28 de poires, 20 de pommes, 15 de raisins, 14 de pêches, 21 de melons, 4 de tomates, 1 de légumes mélangés, 1 de melons honeydew, 3 de cantaloups, 2 de prunes, 1 de pamplemousses, 2 de citrons.

J.-H. L.

se développer et s'industrialiser qu'à la condition d'être mieux protégées qu'elles ne le sont.

Mais pouvons-nous logiquement espérer qu'une augmentation même considérable et prohibitive des droits douaniers nous mettrait à l'abri de la concurrence dont nous nous plaignons si amèrement, quand on sait que nos plus forts concurrents ne sont pas tant, en réalité, nos voisins des Etats-Unis que ceux du Canada.

Et d'ailleurs, à supposer même que nous subissions davantage la concurrence américaine que celle canadienne, comment pourrions-nous, en toute justice, demander à un gouvernement d'augmenter, par des droits plus élevés, le coût de la vie du consommateur, lorsque nous ne voulons pas nous-mêmes prendre les moyens de réduire notre coût de revient et suivre en cela l'exemple de nos plus forts concurrents?

Demain.

Demain sera ce que nous l'aurons fait aujourd'hui, comme aujourd'hui est ce que l'a fait hier. En d'autres termes, le remède doit sortir du mal lui-même. Puisque les distances ne comptent plus, puisque notre consommateur peut facilement faire venir du dehors et particulièrement des autres provinces l'article de choix qu'il ne peut se procurer ici, puisqu'il existe en dehors du commerce en détail fait sur les marchés urbains un commerce en gros qui absorbe annuellement des quantités de produits beaucoup plus considérables que le précédent, puisqu'enfin nos concurrents ont abandonné des méthodes désuètes de production et de commerce pour s'organiser de façon à répondre davantage aux exigences commerciales et industrielles, il ne nous reste plus qu'une chose à faire si nous ne voulons pas nous condamner indéfiniment à tenter de remplir un tonneau de Danaïdes: c'est de faire comme eux. La coopération, oui, la coopération seule nous sortira de l'impasse où nous sommes, nous permettra de reprendre nos marchés et de rendre à nos concurrents la réciprocité. A venir jusqu'ici c'est elle qui a sauvé notre industrie laitière et l'a rendue prospère; c'est elle également qui, dans bien d'autres domaines, quoique sur une moindre échelle, a rendu fermes et rémunératrices plusieurs de nos petites industries agricoles locales

et c'est encore elle qui nous permettra en peu de temps de nous emparer du commerce en gros des fruits et des légumes; d'en assurer une meilleure distribution dans tous les centres de consommation de la province et de rémunérer comme il le convient le dur labeur du maraîcher.

Il existe déjà dans la province une coopérative qui a pour nom "Coopérative Fédérée de Québec" et qui est la seule qui puisse présentement, à cause de l'organisation et des ramifications qu'elle possède dans nos principaux centres de consommation, entreprendre d'établir solidement notre commerce de fruits et de légumes.

Si l'on croit pouvoir faire mieux en fondant une nouvelle et en souscrivant le capital nécessaire à cet effet, rien ne s'y oppose. D'une façon ou d'une autre, cependant, agissons ou plutôt apprenons à réfléchir; car dès lors que l'on sera bien convaincu de l'urgence d'un changement radical dans notre système d'exploitation et de vente, l'on aura tôt fait de décider du reste.

J.-H. Lavoie,

Chef du Service de l'Horticulture.



SCIE PRATIQUE ET BON MARCHÉ

Nos montants de scies en fer et en acier sont des plus populaires, parce qu'ils s'ajustent bien, durent longtemps, ce qui les rend meilleur marché que toute autre.

Si votre marchand n'en garde pas écrivez-nous directement.

La Manufacture de Scies de Lévis
LEVIS, QUEBEC.

"Soyez sur vos gardes, ces jours-ci, quand vous serez dans le bois, N'allumez pas de feu de forêt."

LE CH

La Réunion

La Société de fin du mois dernière, une réunion avait attiré une Pour l'informat pas la chance d'a croyons devoir de cinct des délibér

Le programme d'études et des d vergers. L'hôte b les membres de l Desmarais, hort propriétaire d'un la pente nord-ou

Les travaux p avaient trait à d les 1. Moyens tion et, 2. cultur viennent au ver

Pour répondre nous avons enten P. Honoré, d'Ol maître l'importa cissage. A son fruits du pommie désire retirer le n puisse grâce à tient des pomm plus uniformes e No 1. Le profes lège Macdonald, Honoré.

M. F. S. Brow mentale de Len nes rustiques pot Il prétend que le plus souvent pa qu'on devrait e pour cette fin de acclimatées et tr cussion générale Plusieurs préten nes n'est pas tel

"LA BONN

Celle que tout posséder pour fai au prix de 100% + acheter et quatre des manufactures Cette machine et 4 et coûte mu porte quelle autr pour donner sati

Prix

Avec le fameux vrage comme soi ainsi qu'avec cout

Nous vendons la commande et b sur billet.

Demandez nos toutes grandeurs. Nous fabriquons pour boîtes No 1. Adressez-vous à Ltee, St-Anselme

La Fonderie

St-Anselme S

LE CHEZ-NOUS du MARAICHER

La défense des cultures

Réunion d'été de la Société Pomologie

La Société de Pomologie a tenu, à la fin du mois dernier, aux environs d'Iberville, une réunion fort intéressante et qui avait attiré une centaine de sociétaires. Pour l'information de ceux qui n'eurent pas la chance d'assister à ces assises, nous croyons devoir donner ici un résumé succinct des délibérations.

Le programme comportait des séances d'études et des démonstrations dans les vergers. L'hôte bienveillant qui recevait les membres de la société était M. J.-F. Desmarais, horticulteur d'Iberville et propriétaire d'un grand verger situé sur la pente nord-ouest du Mont Johnson.

Les travaux présentés par les experts avaient trait à deux questions principales: 1. Moyens d'améliorer la production et, 2. cultures intercalaires qui conviennent au verger.

Pour répondre à la première question nous avons entendu tout d'abord le Rév. P. Honoré, d'Oké, traiter de main de maître l'importante pratique de l'éclaircissage. A son avis l'éclaircissage des fruits du pommier s'impose à quiconque désire retirer le maximum de son verger, puisque grâce à cette méthode on obtient des pommes mieux développées, plus uniformes et une majorité de fruits No 1. Le professeur Bunting, du Collège Macdonald, appuya les dires du P. Honoré.

M. F. S. Brown, de la Ferme Expérimentale de Lennoxville, traita des racines rustiques pour greffer les pommiers. Il prétend que les pommiers meurent le plus souvent par le gel des racines et qu'on devrait en conséquence choisir pour cette fin des racines parfaitement acclimatées et très résistantes. Une discussion générale s'engagea sur ce point. Plusieurs prétendirent que le gel des racines n'est pas tellement fréquent sur les

pommiers, puisque le plus souvent ils rejettent au niveau du sol; le dommage serait alors subi par la partie aérienne, tronc ou branches, en sorte que, quelle que soit la rusticité des racines, par certains hivers très rigoureux, comme il s'en rencontrent environ tous les 25 ans, tous les pommiers susceptibles par quelque point succombent.

M. Fulton, assistant commissaire des Fruits, à Ottawa, parla des salles d'emballage des pommes, question pleine d'actualité puisque la Société coopérative des fruitiers d'Abbotsford est précisément en train de construire une salle de ce genre où on emballera cet automne une centaine de chars de pommes.

La visite du verger et de la framboisère de M. Desmarais donna la réponse à la deuxième question. Divisés en deux groupes selon la langue, les sociétaires parcoururent ces deux endroits sous la conduite des experts présents. Le professeur Bunting et M. Coulson parlèrent de la framboise et des maladies qui l'attaquent; M. Tawse traita de l'asperge comme culture possible dans le verger, mais ses vues ne furent pas entièrement partagées par MM. Lavoie et Billaud qui déclarèrent que l'asperge est une culture de trop longue durée pour le verger, où elle aurait tôt fait de devenir encombrante.

Deux apiculteurs de renom, M. I. Prudhomme et Willis, intéressèrent également les membres par leurs causeries et démonstrations sur l'utilité des abeilles au verger.

Au cours du congrès il y eut dîner officiel à l'Hôtel Saint-Jean et le lendemain goûter servi à l'érablière de M. Desmarais. Ce furent deux journées bien remplies et qui donnèrent satisfaction à tous.

Georges Maheux,
Président Soc. Pomologie.

L'aveu est complet

(Suite de la page 569)

Quand les ventes à l'encan, organisées par la Coopérative Fédérée, ont été un succès, elle les a maintenues. Aussitôt qu'elle s'est aperçue, comme en 1924 et 1925, que les commerçants se liguèrent pour faire baisser les prix du beurre, elle a cru bon de suspendre ses encans. Ceux qui suivent de près les opérations de la Coopérative Fédérée ont admis qu'elle avait agi sagement, et qu'elle avait sauvé des centaines de milliers de piastres aux cultivateurs, en refusant de se prêter au jeu de ces commerçants et de sacrifier les produits de la ferme. Le jeu de ces commerçants a été mis à jour et connu un peu partout dans la Province. Il va sans dire que la suspension des encans de la Coopérative les mécontente. Pour s'en rendre compte on n'a qu'à lire les lamentations de certains journaux chargés de défendre les intérêts de ces commerçants, et ce au détriment de la classe agricole.

LA VÉRITABLE CAUSE DU MÉCONTENTEMENT

Or, vous le savez, les commerçants de Montréal achètent de la Coopérative Fédérée une bonne partie du beurre dont ils ont besoin. Ils l'achetaient lorsque la Coopérative faisait des encans et ils l'achètent encore aujourd'hui qu'elle n'en fait plus. Si réellement cette décision de la Coopérative, de suspendre

EN SE SERVANT DES **PAPIERS A MOUCHES WILSON** LIRE ET SUIVRE LES INSTRUCTIONS ATTENTIVEMENT

Il n'y a qu'un moyen de tuer toutes les mouches

Le Voici:— Assombrissez la pièce autant qu'il est possible de le faire, fermez les fenêtres, levez un store d'environ huit pouces afin de laisser pénétrer le soleil, mettez dans une assiette une Rondelle Tue-Mouche de Wilson (ayez soin de bien l'humecter d'eau sans toutefois la recouvrir), placez sur le bord de la fenêtre, là où la lumière est vive, autant d'assiettes que vous le pouvez, gardez la pièce fermée pendant deux ou trois heures, puis ramassez les mouches et brûlez-les. Voyez l'illustration ci-dessous. Mettez les assiettes loin de la portée des enfants jusqu'à ce que vous en ayez besoin pour une autre pièce.



La vraie manière d'employer la Rondelle Tue-Mouches de Wilson

ses encans, pouvait avoir pour effet de faire baisser les prix du marché, allez-vous penser un instant que ces commerçants s'en plaindraient? Ils aiment trop à réaliser des profits et ils en profiteraient sans en rien dire. Mais ce n'est pas de là que vient l'objection; ce qui les ennuie c'est qu'ils ne peuvent connaître les prix de remises des la Coopérative Fédérée qu'après avoir payé eux-mêmes les produits laitiers qu'ils reçoivent des fabricques. Et, comme il arrive souvent que la Coopérative paie plus cher que ces commerçants, ces derniers se trouvent ensuite ennuyés par une foule de réclamations de la part de fabricques qui leur ont expédié leurs produits.

Avant de terminer, nous nous permettons de poser une question aux com-

merçants et intermédiaires: Pourquoi se croient-ils obligés de baser leurs prix sur ceux de la Coopérative? Les cultivateurs seraient bien aise de recevoir des prix plus élevés si ces commerçants voulaient les leur donner. Pourquoi ne le font-ils pas?

Inutile d'ajouter que ces gens portés à critiquer tout ce qu'il y a de bon dans notre administration, conviennent parfaitement, et nous avons leur aveu à ce sujet, que les prix des remises de la Coopérative sont basés sur des transactions solides, honnêtes et équitables, et que la majeure partie des cultivateurs se plait à le reconnaître.

Coopérative Fédérée de Québec,
114 Est, rue St-Paul, Montréal.

OFFICIEL SUR LE RÉAL

926

.....	\$2.25	à	\$2.75
.....	.10	à	.12
.....	\$2.25	à	\$2.75
.....	.09	à	.11
.....	.18	à	.20
.....	.60	à	.70
.....	.35	à	.45
.....			.60
.....	\$1.00	\$	\$1.25
.....			.40
.....			.40
.....	\$1.75	à	\$2.25
.....	\$1.75	à	\$2.00
.....	\$1.50	à	\$2.25
.....	\$1.50	à	\$2.25
.....	.40	à	.80
.....			\$3.50
.....	\$1.75	à	\$2.00

Inclusivement:

framboises, 2 de cerises.

28 de poires, 20 de pommes, 1 de légumes mélangés, 1 de pamplemousses, 2 de

J.-H. L

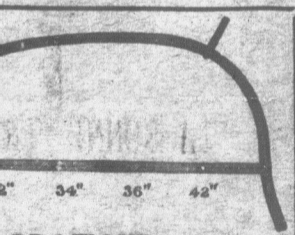
ore elle qui nous permettra temps de nous emparer du en gros des fruits et des légumes en assurer une meilleure dans tous les centres de de la province et de rémunère il le convient le dur labeur her.

de déjà dans la province une qui a pour nom "Coopérative de Québec" et qui est la puisse présentement, à cause sation et des ramifications possède dans nos principaux consommation, entreprendre solidement notre commerce t de légumes.

roit pouvoir faire mieux en en ne nouvelle et en souscrivant nécessaire à cet effet, rien ne. D'une façon ou d'une autre, aissons ou plutôt appréhénchir; car dès lors que l'on convaincus de l'urgence d'un nt radical dans notre système tion et de vente, l'on aura tôt eider du reste.

J.-H. Lavoie,

du Service de l'Horticulture.

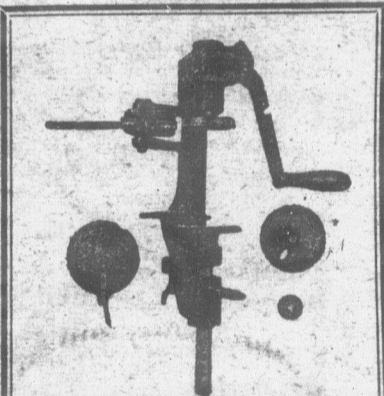


PRATIQUE ET BON MARCHÉ

montants de soies ea fer et er sont des plus populaires, qu'ils s'ajustent bien, durent mps, ce qui les rend meilleur é que toute autre. Notre marchand n'en garde pas nous directement.

manufature de Scies de Lévis, EVIS, QUEBEC.

sur vos gardes, ces jours-ci, serez dans le bois, N'allumez u de forêt."



"LA BONNE FERMIERE"

Celle que toutes les familles devraient posséder pour faire leurs propres conserves au prix de 100% meilleur marché que de les acheter et quatre fois meilleures que celles des manufactures.

Cette machine ferme les boîtes No 2, 2 1/2 et 4 et coûte meilleur marché que n'importe quelle autre sur le marché. Garantie pour donner satisfaction.

Prix: \$20.00

Avec le fameux rebordeur qui fait l'ouvrage comme sortant de la manufacture ainsi qu'avec couteau.

\$25.00

Nous vendons cette machine \$10.00 avec la commande et balance à 3 mois si désiré sur billet.

Demandez nos prix pour les boîtes de toutes grandeurs. Nous fabriquons aussi un gros modèle pour boîtes No 1 à 10.

Adressez-vous à la fonderie St-Anselme, Ltée, St-Anselme, P. Q.

La Fonderie St-Anselme Ltée
St-Anselme Sta. Cité Dorchester

JOURNALIERS ET CHARPENTIERS DEMANDES

Des Journaliers et des Charpentiers sont immédiatement requis par la Aliminum Company of Canada, Limited, à Arvida, P.Q., pour travailler à l'érection de la ville et des usines actuellement en voie de construction. S'adresser: Bureau de Placement, Arvida, P. Q.

99.9% de Sel véritable Sel spécialement purifié WINDSOR

Apporte de nouveaux perfectionnements à la fabrication du beurre

Exempt de toute amertume et autres impuretés qui affectent la douce saveur du sel pur.

Cette remarquable pureté est uniformément maintenue. Le Sel Purifié Windsor est vendu avec une plus forte garantie de pureté que n'importe quel autre sel de commerce.

The CANADIAN SALT CO., Limited WINDSOR ONTARIO

19

19

19

L'Agriculture à l'École

OU LE
Memento agricole de l'Institutrice

Concours de plans d'étable

Nous aurions aimé à publier le meilleur des plans reçus, mais à cause des nombreuses retouches à faire, nous avons trouvé préférable de faire un petit plan type montrant la meilleure manière de placer les animaux dans le présent concours.

Voici en quelques mots les principaux défauts trouvés sur les plans reçus: (nous ne parlerons pas de l'exécution du dessin). Aucun n'a pensé à la chose la plus importante: l'orientation d'une bâtisse.

L'éclairage qui devait venir en deuxième lieu a été ignoré par la plupart qui placent tasseris et batteries de chaque côté de l'étable; une étable devrait, autant que possible, avoir trois côtés éclairés.

Il faut tenir compte de l'économie, il y en a qui ont fait des bâtisses trop grandes pour cinq vaches et deux chevaux; de même un silo à l'intérieur prend un espace assez considérable qui pourrait

être utilisé autrement, il est préférable de placer un silo à l'extérieur.

Paul-Henri Chaput,

Instructeur en construction rurales.

Concours de plan d'étable

- | | |
|---|--------|
| 1er Prix.—Lauréat Couture (fils de Joseph), Loretteville, Québec... | \$1.50 |
| 2e Prix.—Melle V. Gadbois, Ste-Angèle de Monnoir, Cté Rouville..... | 1.25 |
| 3e Prix.—Pierre V. Gadbois, Marieville, Cté Rouville..... | 1.00 |
| 4e Prix.—Mlle Anne-Marie Leblond, St-Bernard, Cté Dorchester..... | 0.75 |
| 5e Prix.—Mlle Rita Maher (fille de Joseph), St-Thimothé R.R. No 1, Cté Beauharnois..... | 0.50 |

Si savoureux!

CATADA

THÉ VERT

CATADA

Sa saveur riche en même temps que discrète ne peut manquer de vous plaire.

juillet, l'agent du gouvernement canadien à Fargo, Dakota-Nord, a eu connaissance de l'entrée au pays de 354 agriculteurs américains.

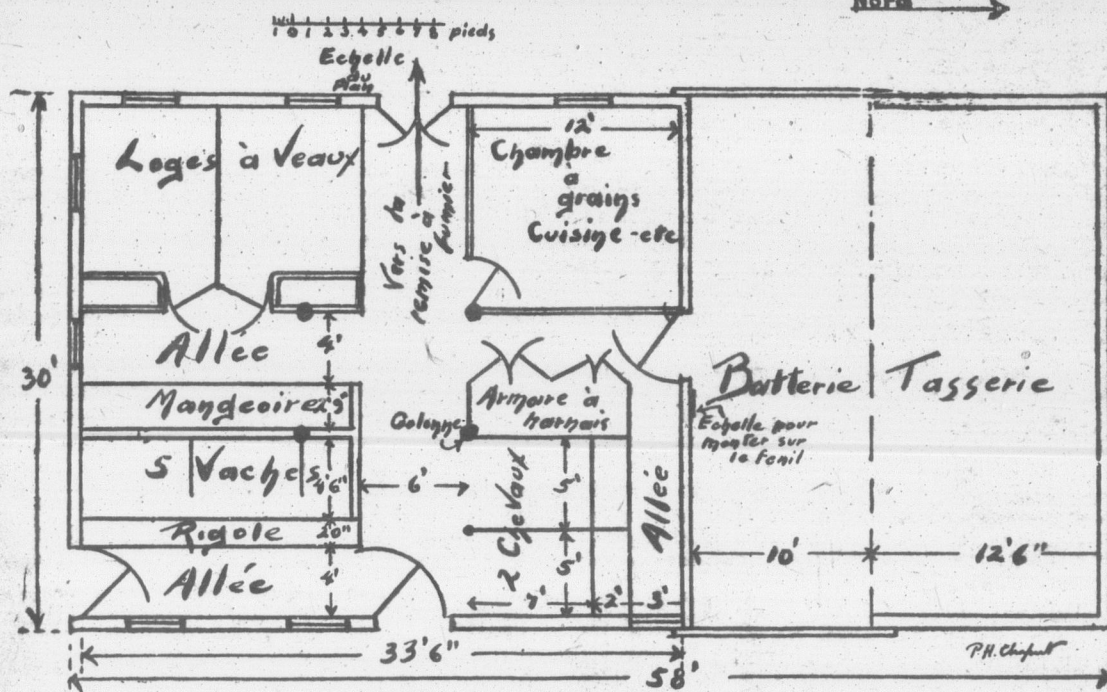
Ces immigrants, avec leurs femmes et leurs familles, représentent une population de 541, une augmentation de 49 pour cent sur la période correspondante de l'an dernier. Ils ont emporté avec eux \$1,381,750. en argent et en biens divers. Le mouvement de l'argent et des effets des immigrants à l'agence de Fargo seulement, pendant le seul mois de juillet, s'est élevé à \$886,200. L'agence de Fargo fait partie de 18 bureaux maintenus aux Etats-Unis par le département canadien de l'immigration et de la colonisation.

Les remèdes simples: oreille.—Si un insecte entre dans l'oreille, versez de l'eau assez chaude dans le conduit auditif; cela suffit généralement pour le faire sortir. Quelques bouffées de tabac dans l'oreille stupéfient l'insecte. On parvient rapidement à calmer les douleurs d'oreilles en appliquant un sachet rempli de grains d'avoine très chauds.



Produit de Chez Nous et de Qualité, la Poudre à Pâte Puritas a été placée au premier rang par l'analyste en chef du pays. C'est la seule du genre fabriquée dans la Province de Québec. Essayez-la.

DEMANDEZ NOTRE LIVRE DE CUISINE À PURITAS LIMITÉE, 175 RUE ST. DOMINIQUE, QUÉBEC



Modèle d'intérieur de grange du genre que nous proposons à nos jeunes lecteurs.

Pour les gens pressés

M. l'abbé Emile Turmel, ci-devant vicaire à Notre-Dame de Lévis, vient d'être nommé inspecteur des Caisses Populaires dans le diocèse de Québec.

Aux Etats-Unis.—On estime que la récolte de blé du printemps, aux Etats-Unis, va donner 212,719,000 minots contre 279,875,000 minots l'année dernière, et celle du blé d'hiver, 626,482,000 minots contre 395,610,000. il y a un an.

Quarante-six moutons Hampshire pur sang achetés en Colombie Anglaise pour le gouvernement russe ont été expédiés par le vapeur japonais "Paris Maru", en route pour Vladivostok. Ces animaux valent de \$35.00 à \$60.00 chacun.

M. Jules Langlais, avocat, député conservateur de Témiscouata, est mort à sa résidence de Rivière-du-Loup.

M. Jules Langlais naquit à Kamouraska, en 1877. Il fit ses études au collège Ste-Anne de la Pocatière et à l'Université Laval. M. Langlais fut candidat aux élec-

tions provinciales en 1904 et en 1912, et élu aux élections générales de 1923.

Perspectives de la province de Québec.

—Les rapports qui viennent de toutes les parties de la province indiquent que la récolte de foin, dans son ensemble, représente, cette année, environ les deux tiers de celle de l'an dernier. Quant à la récolte du grain, on s'attend à une diminution d'un quart sur l'an dernier. La récolte de blé d'Inde sera peut-être moindre d'un tiers.

Les récoltes du Canada.—Les autorités fédérales calculent maintenant que la récolte du blé sera cette année de 316,960,000 boisseaux, au lieu de 411,375,700 boisseaux l'an dernier. Quant à l'avoine, on espère en obtenir 408,908,000 boisseaux, au lieu de 513,384,000; pommes de terre 43,281,000 quintaux au lieu de 42,379,000; orge, 91,300,000 au lieu de 112,668,000 boisseaux. La récolte générale sera inférieure à celle de l'année dernière.

Le mouvement des agriculteurs américains vers le Canada se poursuit activement, d'après une information publiée par le département de l'immigration et de la colonisation. Pendant les mois de juin et

"Soyez sur vos gardes, ces jours-ci, quand vous serez dans le bois. N'allumez pas de feu de forêt."

UN REMÈDE EFFICACE POUR LES MALADIES DES FEMMES DIX JOURS DE TRAITEMENT GRATUIT

"Orange Lily" est un remède efficace pour toutes les maladies des femmes. Il s'applique localement et est absorbé dans les tissus douloureux. La matière morte déficiente de la région congestionnée est expulsée, donnant un soulagement immédiat, mental et physique; les vaisseaux sanguins et les nerfs sont tonifiés et renforcés; la circulation redevient normale. Comme ce traitement est basé sur des principes strictement scientifiques et agit sur la localité-actuelle de la maladie, il ne peut qu'être bon dans toutes les formes des maladies féminines, y compris la menstruation retardée et douloureuse, leucorrhée, descente de matrice, etc. Prix \$2.00 la boîte, suffisante pour un traitement de 30 jours.

Un traitement d'essai gratuit de 10 jours valant 75c. sera envoyé gratuitement à toute femme souffrante qui m'enverra son adresse. Envoyez 3 timbres et votre adresse à Mme Lydia W. Ladd, Dept. 57, Windsor, Ontario.

Vendu partout par les principaux pharmaciens

Evitez les
ave

LES GILL

Une cuill
Lessive Gill
dans la boîte
ges empêche
de se multipl

Employez
Gillett pour
désinfecter.



Coiffures

On dénie, à notre époque, c'est une calé. Nous avons, au contraire pour les lignes pur les tendances des années précédentes qui a notre époque qui a des éléments féminins des des bouffants, des tr ligne du corps toute ce pas elle qui a sup crépés, les coques de qui noyaient le galbe mullaient le dessin? Les cheveux coupés de rébellion et de dé pas une recherche i vraie, c'est-à-dire la té plus classique? C'est avec un soin nous faisons couper que notre coiffure forme de la tête. (soignons, non plus cles et ses coques, r cheveu, qui doit être ondulé et doit suiv ligne qui convient. Le désordre de la c mise, et comme nou aimé qu'aujourd'hui le vent et par le s n'avons jamais eu t marquée pour les

Bandage



Si vous désirez n'attendez pas pour la soigner. Notre bandage dra parfaitement

Demandez no sur la H

Adressez-vous ture abdominale Nous avons l nité "PATRICI par la faculté m Ecrivez-nous c cas. Une dame de est à votre disp

C. M.
36 et 38, rue C
MON

**DA
RT
DA**
que discrète ne
F1

les simples: oreille.—Si uⁿ
a dans l'oreille, versez de
l'huile dans le conduit auditif;
généralement pour le faire sortir.
affées de tabac dans l'oreille
nsecte. On parvient rapide-
ment les douleurs d'oreilles en
un sachet rempli de grains
chauds.



Puritas
Qualité, la Poudre
Puritas a été
cristallisée au premier
par l'analyste
chef du pays.
la seule du gen-
fabriquée dans la
province de Québec
Essayez-la.

MANDEZ NOTRE
RE DE CUISINE
PURITAS LIMITÉE
RUE ST. DOMINIQUE,
QUEBEC

**ADIES DES FEMMES
T GRATUIT**

adies des femmes. Il s'applique
tre morte déficiente de la région
ongestionnée est expulsée, don-
nant un soulagement immédiat,
ental et physique; les vais-
aux sanguins et les nerfs sont
nifiés et renforcés; la circulation
devient normale. Comme ce
aitement est basé sur des princi-
es strictement scientifiques et
git sur la localité actuelle de la
maladie, il ne peut qu'être bon
ans toutes les formes des mala-
ies féminines, y compris la
enstruation retardée et doulou-
euse, leucorrhée, descente de
atrice, etc. Prix \$2.00 la boîte.
ffisante pour un traitement de
3 jours.
Un traitement d'essai gratuit
e 10 jours valant 75c. sera en-
oyé gratuitement à toute femme
votre adresse à Mme Lydia W.

ux pharmaciens

**Evitez les mouches
avec la
LESSIVE
GILLETT**

Une cuillerée à thé de
Lessive Gillett répandue
dans la boîte aux vidan-
ges empêche les mouches
de se multiplier.

Employez la Lessive
Gillett pour nettoyer et
désinfecter.

Coûte que
peu mais
toujours ef-
fective.



Coiffures de sport

On dénie, à notre époque, le sens artis-
tique; c'est une calomnie toute gratuite.
Nous avons, au contraire, une prédilection
pour les lignes pures et qui rappellent
les tendances des antiques. N'est-ce pas
notre époque qui a débarrassé les vête-
ments féminins des paniers, des crevés,
des bouffants, des traines, pour laisser à la
ligne du corps toute son esthétique? N'est-
ce pas elle qui a supprimé les chignons, les
crêpes, les coques de cheveux, les boucles
qui noyaient le galbe de la tête et en dissi-
mulaient le dessin?

Les cheveux coupés, sous leur apparence
de rébellion et de désinvolture, ne sont-ils
pas une recherche instinctive de la ligne
vraie, c'est-à-dire la recherche d'une beau-
té plus classique?

C'est avec un soin tout particulier que
nous faisons couper nos cheveux, de façon
que notre coiffure suive étroitement la
forme de la tête. Cette coiffure, nous la
soignons, non plus cette fois dans ses bou-
cles et ses coques, mais dans le lustre du
cheveu, qui doit être bien lavé, légèrement
ondulé et doit suivre sans déviation la
ligne qui convient.

Le désordre de la chevelure n'est plus de
mise, et comme nous n'avons jamais tant
aimé qu'aujourd'hui à sortir tête nue par
le vent et par le soleil, et comme nous
n'avons jamais eu une prédilection aussi
marquée pour les sports, nous sommes

Bandage



Herniaire

Si vous désirez guérir votre Hernie
n'attendez pas qu'il soit trop tard
pour la soigner.

Notre bandage herniaire la retien-
dra parfaitement.

**Demandez nos questionnaires
sur la Hernie.**

Adressez-vous à nous pour cein-
ture abdominale.

Nous avons la ceinture Mater-
nité "PATRICIA" recommandée
par la faculté médicale.

Ecrivez-nous en expliquant votre
cas.

Une dame de grande expérience
est à votre disposition.

C. MARTIN

36 et 38, rue CRAIG Est, dépt A.
MONTREAL.

Chez-nous
Section féminine Le foyer, L'Ecole

Au temps de l'abondance

Vous cultivez, pour la plupart, mes chères lectrices, un jardin
potager qui vous fournit une grande variété de légumes. Malheu-
reusement la saison est courte, et les produits si abondants qu'on ne
peut arriver à les consommer. Si vous n'avez pas de marché pour les
vendre, il faut tâcher de conserver, par tous les moyens, un peu de
cette abondance, pour les jours d'hiver où l'on retombe presque exclu-
sivement sur le régime carné.

Vous avez de bons caveaux, pour emmagasiner la provision de
pommes de terre, de carottes, de navets. Il y a des moyens de con-
server plus frais, en les plantant dans le sable, les poireaux, le céleri.
Les choux doivent être suspendus de même que les oignons.

Pour conserver les pois verts, les fèves en gousses, les tomates,
il y a le procédé appert, la stérilisation, des bocaux, puis des légumes,
auxquels on ajoute de l'eau bouillante et une petite cuillerée de sel;
par bocal. Il y a encore divers procédés de dessiccation au soleil ou à
la chaleur d'un fourneau. Quel que soit celui auquel vous recourrez,
suivez tous les détails, c'est le moyen de réussir.

De même, au temps de la cueillette des petits fruits, mettez-en
de côté pour les utiliser en conserves, en confitures, en gelées, qui vous
fourniront tout l'hiver des desserts. Le grand point est de ne confire
que des fruits mûrs et frais. Ce n'est pas une économie que d'utiliser
ceux qui sont impropres à la consommation, de cette façon.

Vous seriez bien sages, d'acheter une ou deux ruches d'abeilles,
chaque année, ce qui vous procurerait bientôt, avec les essaims qui
s'en détachent, un rucher qui serait une source de confort et de pro-
fits. Le miel est excellent à l'état naturel et c'est le seul sucre qui
n'est pas chauffé avant d'être consommé, et qui garde, par consé-
quent, toutes ses propriétés, de sorte qu'il peut le remplacer partout
avantageusement. On lui prête encore toutes sortes de propriétés
médicinales; il guérit, paraît-il, l'insomnie, les affections de poitrine,
du cerveau et du cœur, et il n'y a pas à craindre, comme de beaucoup
de substance stoxiques, d'en abuser.

Comme les fourmis laborieuses, au temps de l'abondance, faites
des provisions pour les jours de famine.

Cousine AVETTE

Modes de fin d'été



McCall
Printed
Pattern
4617

McCall
Printed
Pattern
4628

McCall
Printed
Pattern
4625

Avec la fin de l'été vient la nécessité de rafraîchir nos toilettes,
mais pour ne pas accumuler de vêtements démodés, il vaut mieux
les faire en tissus minces sur des modèles d'automne. Vous serez ainsi
à la fois confortables et élégantes, que pouvez-vous souhaiter de
plus?

Voici des modèles qui expliquent mieux notre idée. L'un le
No 4628, avec sa gracieuse encolure, la ligne de taille allongée, sa
jupe froncée, traduit la note de l'automne prochain.

L'on s'occupe plus que jamais de la ligne de taille qui revient
à sa position normale, l'un des nouveaux moyens d'y arriver est de
simuler un boléro comme dans le modèle 4625. Les épaules froncées,
les poignets attachés et son collet original caractérisent cette toilette.

Le genre paysan est toujours en vogue et il est délicieusement
traité dans le modèle 4617 qui est en deux morceaux, garni de nids
de guêpes aux couleurs brillantes, à la ceinture et aux épaules. Les
poignets sont d'étroites bandes attachées par des boucles et la jupe
courte a des pils sur le devant seulement.



GRATIS

Magnifique service en porcelaine.
14 morceaux. (Valeur \$4.50). Donné gratis
avec

Le THE et CAFE

MIKADO

VERT, NOIR ou JAPON
EN VENTE PARTOUT—DEMAN-
DEZ-LE A VOTRE FOURNISSEUR

GLOBE TEA CO.

309 Notre-Dame Ouest, Montréal
Tél. Main 5036.

obligées de mettre sur notre tête une ré-
sille en soie légère, qui maintienne notre
coiffure en dépit de tous nos mouvements,
en dépit de toutes les bourrasques.

Mais cette résille aussi épouse la formé
de la tête; elle est faite au crochet, à mailles
très larges; c'est-à-dire qu'elle se prête à
l'arrondi, et, comme on peut la faire de
couleurs vives et joyeuses, elle donne une
note de grâce très piquante à la toilette.
Tantôt on assortit sa couleur à celle du
chandail ou à celle de la garniture de la ro-
be, tantôt on prend une couleur gaie tran-
chant hardiment sur l'ensemble de la toi-
lette, tantôt une couleur discrète s'harmoni-
sant avec la couleur des cheveux et se
confondant même avec elle. Dans cette
résille toute simple, qui semble au premier
abord ne pouvoir compter de variations,
on arrive à faire des modifications qui en
changent l'allure générale.

Aimé des enfants. M. Hans Haaland, de
Climax, Sask., écrit: "Nous trouvons que
le Novoro du Dr. Pierre est un très bon
remède pour les irrégularités de l'estomac
de nos enfants et nous n'avons aucun ennui
à leur en faire prendre." C'est une méde-
cine qui ne fait aucun tort, d'un goût
agréable, et comme elle n'a jamais manqué
d'apporter de bons résultats, cette vieille
préparation végétale est devenue le plus
populaire des remèdes de famille que l'on
connaisse. Ce n'est pas un article de dro-
guiste, des agents spéciaux, seuls, peuvent
le procurer. Ecrire au Dr. Peter Fahrney
& Sons Co., Chicago, Ill.

Livré exempt de douane au Canada.

**COUPONS
D'ETOFFE**

Nous offrons un lot merveilleux de coupons
d'étoffes assorties comme lot d'essai. Ces cou-
pons sont de longueurs convenables pour tra-
vaux généraux tels que costumes pour dames et
demoiselles, blouses, jupes, aussi coupons de
longueurs diverses de tous styles et couleurs à
la dernière mode. Argent remis sans discussion
si non satisfait. Paquets de grosse valeur à \$2.,
\$3., \$5. et \$10 franco.

LE MAGASIN DES COUPONS.

j.n.o. New-Glasgow, Qué.

MUSICIENS

Nous envoyons la Musique en
Approbation.
Demandez notre catalogue et
nos conditions.

Raoul VENNET

3770, St-Denis, Montréal.

"Soyez sur vos gardes, ces jours-ci,
quand vous serez dans le bois. N'allumez
pas de feu de forêt."

19

19

19

THÉ - CAFÉ - ÉPICES
Qualité supérieure
V. CHARTRAND & CIE
10 Place-Jacques-Cartier
Commandes par maille MONTRÉAL

CHATS SAUVAGES

Ne tuez pas les chats sauvages que vous prenez au piège. Je les achète vivants au prix double de la peau. Communiquez avec

J.-E. LAFOREST,
76 rue St-Joseph, Québec



Coleman Quick-Lite LAMPES et LANTERNES

- 1. Fait et brûle son propre gaz de la gazoline ordinaire à moteur.
- 2. Donne une lumière blanche brillante douce, sans sautellement, 300 chandelles.
- 3. Plus puissante que 20 lampes ou lanternes à pétrole vieux style.
- 4. S'allume avec une allumette ordinaire.
- 5. Pas de mèche à tailler ni cheminée à laver.
- 6. Ne peut renverser ni exploser, même tournée sans dessus dessous.
- 7. Coûte moins de 50 cents par mois.
- 8. De durée: cuivre solide fortement nickelé.
- 9. Lampe joli dessin.
- 10. La lanterne a un globe mica avec réflecteur. Le vent ne peut l'éteindre. A l'épreuve de la pluie et des insectes.
- 11. Portez cette annonce à votre marchand, il vous fera venir une Quick-Lite à l'essai! Faites venir la brochure gratuite illustrant les différents genres de lampes et lanternes.



Coleman Lamp Co.
Limited.
3121 Coleman Bldg.
Toronto, Canada.

Revenez-vous des éleveurs

L'énergie chevaline

Les frais d'élevage des poulains

Le dernier rapport de la station expérimentale de Sainte-Anne-de-la-Pocatière, préparé par M. J.-A. Ste-Marie, B. S. A., régisseur, et publié par le ministère fédéral de l'agriculture, contient des renseignements très intéressants concernant l'exploitation animale.

Les chevaux de trait de cette ferme sont tous de la race percheronne. Pour la voiture légère, on se sert d'une jument canadienne de race pure.

D'après les statistiques compilées au cours de l'année 1924, on calcule que le coût du travail d'un cheval a été d'un peu plus de 6 cents par heure. On a compté le foin à \$11. la tonne; le son à \$22.; l'avoine à 57c le boisseau; et le pacage à \$2. par mois.

En moyenne, chaque cheval de trait a consommé, pendant l'année, environ 5,600 livres de foin, 5,150 d'avoine et 720 de son.

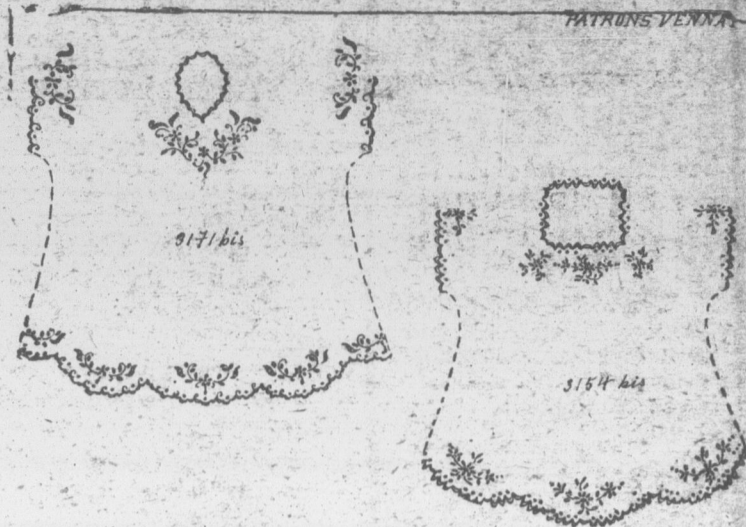
Il est intéressant de noter en passant que l'énergie chevaline, pendant la même année, a coûté à la station expérimentale de Lennoxville une moyenne de 12.49 cents par heure.

Trois poulains, élevés à Sainte-Anne-de-la-Pocatière, à partir de leur naissance jusqu'à l'âge de 1 an, ont coûté, le premier, \$31.31; le deuxième, \$33.85; le troisième, \$37.19 de nourriture.

L'élevage des poulains jusqu'à l'âge de 2½ ans, c'est-à-dire l'âge où ils ont pu être remis au travail, a porté le coût de leur nourriture à un chiffre moyen d'à peu près \$120.00.

Et M. Ste-Marie ajoute à la suite des chiffres qu'il donne à ce sujet: "Le coût d'élevage d'un poulain jusqu'à 2½ ans n'a pas beaucoup varié en ces quelques dernières années; les bons chevaux de trait sont rares dans les provinces de l'Est et l'abondance de fourrages bon marché devrait encourager un plus grand nombre de cultivateurs à élever de bons chevaux de trait."

La broderie est un agréable passe-temps



Deux charmants modèles de robes courtes pour enfants de 6 mois à 5 ans environ. No 3154 bis et 3171 bis. Patron carbone 25c, perforé 50c. Papier carbone bleu ou blanc 15c. Tout étampé sur moile de couleur rose pâle, rose foncée, bleu pâle ou mauve de 6 mois à 2 ans 90c, de 3 ans à 5 ans \$1.15. Sur nansouk blanc ou piqué blanc \$1.00 ou \$1.25 suivant l'âge; sur voile suisse \$1.25 ou \$1.50 suivant l'âge. Coton M.F.A. nécessaire à la broderie 6 écheveaux blanc à 4c ou 5 écheveaux de couleur à 5c chaque.

Demandez notre catalogue de Broderie en vente dans tout le Canada sur réception de 35c. Demandez notre catalogue de musique gratis.

LE BULLETIN DE LA FERME, CASE 129, QUEBEC.

SEMEZ UNE PIASIRE OU ELLE SAURA GRANDIR



La moisson est terminée, c'est à vous de semer afin d'avoir une récolte matinale et lucrative le printemps prochain en vous procurant un ou quelques couples de nos renards noirs argentés dont la qualité et la capacité de reproduction est à nul autre égale. Ils sont enregistrés.

Nous coopérons avec vous pour votre succès, vous en profiterez. Nos plans d'achats et de construction sont à votre disposition. Disposez de .02 et écrivez pour détails.

Un prompt acheteur est toujours gagnant.
ROLAND DALAIRE,
St-Evariste Sta., Cité Erontenac, Qué.

\$12.00! \$12.00!!

BIÈRE ET PORTER.—Nous expédions la bière par quart de 5 doz. bouteilles et paquetage compris pour \$12.00 par chaque accepté ou mandat. Les bouteilles sont retournables à 60c la doz. Ludger Royer, 117 Victoria, Québec, tél.: 2-8521. 34-36—P 05

GRATIS-GRATIS

GARÇONS ET FILLES. Il nous reste encore de magnifiques cadeaux à donner, tel que set de manucure en ivoire français, 6 morceaux, dans un étui en cuir, collier de perles, mitaines et balls de baseball, livres de messe, etc., etc. Tout ce que vous avez à faire c'est de nous envoyer votre nom et adresse. Nous vous enverrons 30 papiers d'aiguilles à coudre, contenant 20 aiguilles chaque papier, que vous vendrez 10 sous chaque. Vous recevrez aussi notre catalogue de primes gratis. Ecrivez aujourd'hui et dans quelques jours vous recevrez le cadeau de votre choix. Premium Mail Order Reg'd Dept. 15,251 St-Joseph Québec.

ARTICLES ET ACCESSOIRES POUR BOUCHERS

JOS. GALARNEAU, marchand de Peaux vertes et accessoires pour bouchers. Spécialité: peaux de bœufs, veaux, chevaux, moutons, crin et laine. Cotation sur demande. Boyaux de moutons pour saucisse, boyaux pour boudins. Assaisonnements pour saucisse et bologna. Papier pour envelopper en rouleaux ou en feuilles. Sel Crystal spécial pour salaison de viande, couleaux de toutes sortes à plumer, à saigner, à steak, sacs de papier, etc. Échantillons de papier et de sacs de papier envoyés sur demande. Les commandes reçues par la maille exécutées avec soin et promptitude.
JOS. GALARNEAU
44 133 rue St-Vallier. Québec, Qué.

CONCOURS DE PONTE A L'EST ET A L'OUEST DU QUEBEC

Les concours se sont ouverts le 1er novembre 1925 et se continueront pendant 52 semaines. Chaque parquet contient 10 oiseaux numérotés de 1 à 10. Les tableaux ci-dessous donnent, dans la colonne de 1 à 10, un état de la production de chaque oiseau pour la semaine. Dans la colonne "H" se trouve le total de la production hebdomadaire de chaque parquet et dans la colonne "T", le nombre total d'œufs à jour dans chaque parquet. Lorsque le nombre total d'œufs est plus élevé que le nombre d'œufs pondus par chaque poule dans la semaine, cela indique que les œufs pondus sur le plancher ont été inclus dans le relevé total du parquet. Abréviations: Ch.—Chanteclercs; L. B.—Livournes blanches; P. R. B.—Plymouth Rock Barrées; R. I. R.—Rhode Island Rouges; W. R.—Wyandottes blanches; W. A.—Wyandottes argentées; X.—Parquet en tête; F.—Fèvre d'incubation; M.—Muant. Sous la direction de la Station Expérimentale, à Sainte-Anne-de-la-Pocatière. 4ème année. Rapport hebdomadaire. Semaine No 40 finissant le 7 août 1926.

Parquet	Propriétaire et adresse	Race	1	2	3	4	5	6	7	8	9	10	H.	T.	Total Points	
1	Calder, C. D.	L.B.	6	5	5	0	4	6	6	6	6	6	M	44	1465	1505.4
2	Dalcourt, E.	L.B.	5	5	5	6	6	6	4	4	6	5	47	1498	1505.3	
3	Herry, H.	L.B.	6	6	0	4	5	5	5	1	0	0	27	934	948.7	
4	Lachapelle, J. D.	L.B.	5	5	6	4	5	5	6	6	4	5	51	1640	1624.6	
5	Carr, W. A.	P.R.B.	4	5	5	6	5	7	0	6	2	7	47	1645	1434.3	
6	Fournier, Hilaire.	P.R.B.	0	5	0	0	0	0	0	0	0	0	3	8	885	862.8
7	Lafamme, E. K.	P.K.B.	0	5	4	5	5	6	0	5	6	5	41	1386	1290.6	
8	Proulx, J.-A.	P.R.B.	6	4	6	0	6	6	5	5	4	0	36	1398	1305.9	
9	Stat. Exp. La Ferme.	P.R.B.	3	4	1	3	5	5	5	0	5	1	27	1325	1215.8	
10	Stat. Exp. Ste-Anne.	P.R.B.	6	5	5	5	3	0	2	0	0	3	29	1388	1464.3	
11	Collège l'Assomption	R.I.R.	B	4	6	1	6	5	4	6	4	1	37	1459	1386.6	
12	Cormier, Ovide.	R.I.R.	1	5	2	3	B	3	6	6	2	5	34	1447	1264.1	
13	DeRoy, Adélar.	R.I.R.	B	5	4	6	4	6	M	6	6	4	43	1412	1217.9	
14	DeRoy, Antoine.	R.I.R.	6	6	6	6	6	7	5	0	4	7	53	1052	852.3	
15	Galarneau, Eugène.	R.I.R.	5	6	5	7	5	7	6	6	5	7	x59	1448	1425.5	
16	Godbout, J.-A.	R.I.R.	5	4	7	4	6	5	7	B	5	0	43	1138	1033.8	
17	Hébert, Jos.-C.	R.I.R.	6	6	6	6	6	0	6	1	6	7	50	1089	962.9	
18	Paquet, Chas E.	R.I.R.	0	1	B	0	7	B	0	6	1	1	16	981	905.0	
19	Tremblay, J.-H.	R.I.R.	5	3	6	6	5	4	6	6	4	1	47	1183	1112.6	
20	Vallée, J. A.	R.I.R.	5	5	7	0	6	B	4	0	0	5	33	744	757.8	
														772	25517	24076.2

Parquet	Propriétaire et adresse	Race	1	2	3	4	5	6	7	8	9	10	H.	T.	Total Points	
1	Circle Bar P. Farm.	L.B.	5	5	5	4	5	5	6	6	4	40	1377	1172.7		
2	Laurel Poultry Farm.	L.B.	2	D	5	4	3	2	4	5	3	1	30	1018	959.2	
3	Montreal W. P. Farm.	L.B.	1	5	5	5	5	6	1	1	1	28	1355	1190.5		
4	W. M. Parsons.	L.B.	5	3	1	5	3	1	2	5	1	5	31	1083	1100.8	
5	C. D. Calder.	L.B.	3	2	5	4	D	5	6	5	6	7	44	1298	1238.1	
6	H. J. Hussey.	L.B.	1	7	5	7	5	4	3	6	40	1439	1364.6			
7	J. C. Mercer.	L.B.	6	5	6	1	3	6	2	2	29	1266	1189.6			
8	Apple Grove P. Yds.	W.B.	5	1	5	6	6	2	1	5	4	35	1081	938.1		
9	Miss R. G. Knight.	W.B.	7	5	1	6	3	7	4	6	2	2	43	1576	1469.7	
10	Bond Little, R. R. 1.	W.B.	5	3	2	2	2	6	5	23	1557	1338.8				
11	Exp. Station, Len. Que.	B.R.	5	5	6	3	4	4	2	24	738	794.0				
12	Exp. Station, Len. Que.	B.R.	2	6	2	5	2	5	28	1275	1352.5					
13	Exp. Station, Len. Que.	B.R.	4	4	1	1	1	10	753	794.6						
14	H. R. Drew, R. R. 3.	B.R.	4	4	5	5	D	3	21	927	1031.4					
15	Mrs. Alex. Mackay.	B.R.	3	5	3	7	6	2	3	1	D	34	1140	1107.1		
16	Wm. C. Strong.	B.R.	D	5	3	1	D	3	12	1016	924.5					
17	John E. Burnet.	B.R.	4	5	6	4	5	24	1136	993.3						
18	E. K. Lafamme.	B.R.	4	6	7	6	1	M	24	1433	1309.7					
19	Fred Bell.	R.I.R.	5	5	4	6	4	7	26	1127	1097.8					
20	Oka Agr. Institute.	Cha.	6	4	4	D	D	6	6	6	3	1	36	1183	1388.3	
														580	23782	22755.3



nois à 5 ans environs. No 3134 bis
ou blanc 15c.
pale ou mauve de 6 mois à 2 ans
00 ou \$1:25 suivant l'Age; sur voile
le ou 5 écheveaux de couleur à 5c

le Canada sur réception de 35c.

QUEBEC.

ATIS-GRATIS

ONS ET FILLES. Il nous
ore de magnifiques cadeaux à
tel que set de manucure en
ançais, 6 morceaux, dans un
uir, collier de perles, mitaines
de baseball, livres de messe.
Tout ce que vous avez à faire
nous envoyer votre nom et
Nous vous enverrons 30
l'aiguilles à coudre, contenant
les chaque papier, que vous
10 ans chaque. Vous rece-
ei notre catalogue de primes.
Ecrivez aujourd'hui et dans
jours vous recevrez le cadeau
choix. Premium Mail Order
ept. 15,251 St-Joseph Québec.

ACCESSOIRES POUR BOUCHERS

ARNEAU, marchand de Peaux
soires pour bouchers. Spécialité:
ufs, veaux, chevaux, moutons,
Cotations sur demande.
moutons pour saucisse, boyaux
Assaisonnements pour saucisse
papier pour envelopper en rouleaux
s. Sel Crystal spécial pour salai-
le, couteaux de toutes sortes à
igner, à steak, sacs de papier, etc.
s de papier et de sacs de papier
demande.
ndes reçues par la malle exécutées
romptitude.
JOS. GALARNEAU
Vallier. - Québec, Qué.

EBEC

és de 1 à 10.
e "H" se trouve le total de
ombre total d'œufs est plus
s le relevé total du parquet.
; W. R.—Wyandottes blan-
Lennoxville.

	7	8	9	10	H.	T.	Total Points
5	6	6	4	40	1377	1172.7	
4	5	3	1	30	1018	959.2	
5	6	1	28	1355	1190.5		
2	5	1	5	31	1083	1100.8	
6	5	6	7	44	1298	1238.1	
5	4	3	6	40	1439	1364.6	
6	2	2	29	1266	1189.6		
2	1	5	4	35	1081	938.1	
4	6	2	2	43	1576	1469.7	
6	5	2	5	23	1557	1338.8	
3	4	4	2	24	738	794.0	
2	5	2	5	28	1275	1352.5	
1	1	1	1	10	753	794.6	
5	D	3	21	927	1031.4		
3	1	3	D	34	1140	1107.1	
1	D	3	12	1016	924.5		
1	5	24	1136	993.3			
M	24	1433	1309.7				
6	4	7	26	1127	1097.3		
6	6	3	1	36	1183	1338.3	
					580	23782.22755.3	

son exquisite Saveur
et sa qualité sans
égale l'ont maintenue
au premier rang



Dow
Old Stock Ale

mûrie à point

PRIME PAR LA FORCE ET PAR LA QUALITÉ

19

19

19

LE-MARCHE

Prix Payés

THE MARKET

SEMAINE FINISSANT LE 14 AOUT 1926

WEEK ENDING AUGUST 14th 1926

PRODUITS DIVERS

Prix de remises pour la semaine finissant le 31 juillet 1926.			
BEURRE		FROMAGE	
Spécial pasteurisé.....	31c	Blanc	Coloré
No 1 pasteurisé.....	31c	Spécial.. 15 ³ / ₄ c	Spécial.. 15 ⁷ / ₈ c
No 1.....	30c	No 1... 15 ¹ / ₂ c	No 1... 15 ⁵ / ₈ c
No 2.....	29c	No 2... 14 ¹ / ₂ c	No 2... 14 ⁵ / ₈ c

Œufs, (Montréal)	Eggs	Sirop d'érable	Maple Syrup
Frais spéciaux.....	41c doz.	En canistre et barils	In case and bar-
Frais extras.....	36c "	(retournables), 5	rels (returnable)
Frais premiers.....	30c "	gallons et plus	of 5 gallons or more
Frais seconds.....	26c "		
Fèves.			
Blanches } No 1 } Triées à la main	Beans	Choix.....	\$1.60 gall.
		No 1.....	1.45 "
White } No 2 } Hand picked.		No 2.....	1.30 "
		No 3.....	1.15 "
Sucre d'érable			
	Maple Sugar		
	Pains 1 lb.		
	Gros pains 17c la lb.		
Choix.....	18c		
No 1.....	17c		
No 2.....	16c		
No 3.....	15c		
Sirop d'érable			
	Maple Syrup		
	In case of 1 gallon		
	(imperial)		
Choix.....	\$1.80 gall.		
No 1.....	1.65 "		
No 2.....	1.50 "		
No 3.....	1.35 "		
	In barrels of 5 gallons or more		
Choix.....	\$1.70 gall.		
No 1.....	1.55 "		
No 2.....	1.40 "		
No 3.....	1.25 "		

VOLAILLES VIVANTES

Poules	Fowls
No 1.....	27c la lb.
No 2.....	24c "
No 3.....	22c "
Vieux coqs.....	17c "
Lapins vivants.....	10c et 12c "
Pigeons vivants (couple).....	30c "
Poulets du printemps	
	Spring Chickens
Choix.....	34c la lb.
No 1.....	32c "
No 2.....	28c "
No 3.....	24c "

AVIS IMPORTANT

Les prix de remise pour les animaux, vivants et abattus, ainsi que pour les volailles, sont basés sur les expéditions qui n'arrivent pas plus tard que le jeudi soir.

Tôle unie et ondulée

Assortiment complet.
Tôles de première qualité.
Prix exceptionnellement bas.
Donnez les dimensions à couvrir.
Nous vous fournirons un estimé gratuitement.

Ficelle d'engergage "Fédérée"

Notre ficelle d'engergage "FÉDÉRÉE" vous donnera entière satisfaction, sinon nous vous remettrons votre argent.
La ficelle "FÉDÉRÉE" est garantie quant à sa force, sa longueur, sa pesanteur et son égalité.
Pure Manille, 650 pieds, (grosses boules), 17c la livre.
Les cultivateurs du district de Québec peuvent se la procurer à Québec même en s'adressant à la Succursale de la Coopérative Fédérée, 38-40 marché Champlain.

MARCHÉ DE LA COOPÉRATIVE FÉDÉRÉE DE QUÉBEC

Œufs, (Québec)	Eggs	Lards frais abattus de Québec.
Spéciaux.....	38c doz.	No 1, 90 à 140 lbs..... \$0.17 la lb.
Extras.....	36c "	No 2, 140 à 175 lbs..... \$0.16 "
Premiers.....	31c "	No 3, 175 à 225 lbs..... \$0.15 "
Seconds.....	26c "	
VOLAILLES ABATTUES		
Poulets du printemps		
Choix.....	\$0.35	Veaux abattus engraisés au fait.
No 1.....	.32	
No 2.....	.29	Choix.....
No 3.....	.25	No 1.....
Poules		
No 1.....	\$0.23	No 2.....
No 2.....	.20	No 3.....
No 3.....	.18	Vieux coqs.....
Vieux coqs.....	.16	No 3.....

Nous ne recevons pas de volailles vivantes à notre succursale de Québec.

ANIMAUX VIVANTS

Bouvillons	Steers	Moutons	Sheep
Extra choix—Selected.....	7 ¹ / ₂ la lb.	No 1.....	6c la lb
Choix—Choice.....	7c "	No 2.....	5c "
No 1.....	6 ¹ / ₂ c "	No 3.....	4c "
No 2.....	5 ¹ / ₂ c "	Porcs vivants	
No 3.....	4 ¹ / ₂ c "	Porcs à bacon (choix)	
No 4.....	3 ¹ / ₂ c "	Select Bacon Hogs } 170 à 200 lbs 14c	
Vaches Taures Taureaux			
Extra choix.....	5 ¹ / ₂ c	Porc épais.....	170 à 200 lbs 13 ¹ / ₂ c
Choix.....	5c	Thick-Smooth Hogs.....	170 à 200 lbs 13 ¹ / ₂ c
No 1.....	4 ¹ / ₂ c	Porc à étal.....	120 à 170 lbs... 13c
No 2.....	3 ¹ / ₂ c	Shop Hogs.....	220 à 270 lbs... 12 ¹ / ₂ c
No 3.....	3c	Heavies.....	plus de } 270 lbs... 12c
No 4.....	2 ¹ / ₂ c	Extra lourds } plus de } 270 lbs... 12c	
No 5.....	2c	Ext. heavies } over } 270 lbs... 12c	
Taurailles.....	2 ¹ / ₂ c	Porcs légers..... moins de } 120 lbs	
Veaux de lait			
Choix.....	9c	Lights; Feeders } less than } 12 ¹ / ₂ c	
No 1.....	8c	Truies No 1. } moins de } 350 lbs	
No 2.....	7c	Sows No. 1 } under } 8 ¹ / ₂ c	
No 3.....	6c	Truies No 2. } plus de } 350 lbs	
Agneaux du printemps			
Choix.....	13 ¹ / ₂ c	Sows No. 2. } more that } 8 ¹ / ₂ c	
No 1.....	12 ¹ / ₂ c	Adressez vos animaux vivants à Coopérative Fédérée de Québec, Montréal Stock Yard, Pte St-Charles, Montréal, et la correspondance à case postale 326, Montréal.	
No 2.....	11 ¹ / ₂ c		

ANIMAUX ABATTUS

Porc frais	Fresh Pork	Veaux	Dressed Calves
No 1, 90 à 140 lbs.....	17c la lb.	Engraisés au lait	Milk feed.
No 2, 140 à 175 lbs.....	16c "	Choix.....	13c la lb.
No 3, 175 à 225 lbs.....	15c "	No 1.....	11c "
Les expéditions d'animaux abattus doivent être faites à 114, rue St-Paul-Est, Montréal.			
		No 2.....	10c "
		No 3.....	9c "

Engrais chimiques—Engrais alimentaires—Peintures
Pneus—Fournitures de buanderie et fromagerie
Insecticides—Clôtures de broche—Câble

Grâce à la COOPÉRATIVE, vous pouvez vous procurer ces divers produits directement des producteurs à des prix défiant toute concurrence. Profitez de cet avantage exceptionnel.

LISEZ LE BULLETIN DE LA FERME

LA

SECTION DES

Un m

La plupart plus élevés—ja Les cultivateurs rés de trouver u tête stable, qui que lui donne La produc ceux des œufs Expédiez-obtenir les plus

Le marché au be actif depuis quelq a été enregistrée da mentation de la den tion et les quelq nous avons reçus dans le cours de la se de cette fermeté dan Le marché améric hausse dans les prix Les arrivages ont sidérables que la s mais avec la demar marché local, ils on preneurs aux demar Quoique la demar ait été plus tranq semaine, avec la d elle, à moins de f dans les arrivages, naire est à prévoir jours.

Le marché au f mais sans chan dans les prix. La anglais a été un pe particulièrement al de la semaine. On taine quantité aurai gnation. Les opér glais ont semblé r semaine. Un marc quille et plutôt fait d'ici quelques jours

Le marché des c cours de la semain d'environ d'une c toute la ligne. Ce quantités en entr moins considérabl pareille date. Les rechersés et les c sent à peine à re pour besoins immé ons un marché fer

Le marché aux j jours très ferme. I menté encore au co arrivages se font m de cette semaine on demandes qui se fo grandes chaleurs q bonnes quantités se prévoyons un mar quelques jours. Les quantités re Montréal, pour la août, ont été de 7,3 son avec 6,942 cais denté, et 5,995 per l'année dernière.

Le marché aux p de changements de maine; cependant prix d'environ cinq sentir; cette augme ment due un pe nombreux et aussi ricaine a complè marché. Nous prévoyons quelques jours.

LA COOPÉRATIVE FÉDÉRÉE DE QUÉBEC

FOURNIT LES COMMENTAIRES SUIVANTS SUR LES MARCHÉS

SECTION DES CONSIGNATIONS.

SEMAINE DU 7 AU 14 AOUT 1926

Un marché avantageux pour vos œufs frais

La plupart du temps, nous obtenons, pour les œufs, des prix plus élevés—jamais moins—que les maisons de commerce.

Les cultivateurs qui nous consignent leurs œufs sont assurés de trouver un marché avantageux, car nous avons une clientèle stable, qui augmente continuellement, grâce à la satisfaction que lui donnent nos œufs bien classifiés.

La production diminue. Les prix sont à la hausse, surtout ceux des œufs frais.

Expédiez-nous les vôtres immédiatement, si vous voulez obtenir les plus hauts prix du marché.

BEURRE

Le marché au beurre s'est continué actif depuis quelques jours. Une hausse a été enregistrée dans les prix. L'augmentation de la demande pour spéculation et les quelques commandes que nous avons reçues du marché anglais dans le cours de la semaine sont la cause de cette fermeté dans les prix.

Le marché américain a été ferme avec hausse dans les prix.

Les arrivages ont été un peu plus considérables que la semaine précédente, mais avec la demande active de notre marché local, ils ont trouvé facilement preneurs aux derniers prix.

Quoique la demande pour exportation ait été plus tranquille à la fin de la semaine, avec la demande locale actuelle, à moins de fortes augmentations dans les arrivages, un marché stationnaire est à prévoir pour d'ici quelques jours.

FROMAGE

Le marché au fromage a été ferme mais sans changements importants dans les prix. La demande du marché anglais a été un peu plus régulière. Il a particulièrement absorbé les arrivages de la semaine. On rapporte qu'une certaine quantité aurait été envoyée en consignment. Les opérations du marché anglais ont semblé ralentir à la fin de la semaine. Un marché un peu plus tranquille et plutôt faible est à prévoir pour d'ici quelques jours.

OEUFS (Québec)

Le marché des œufs s'est raffermi au cours de la semaine dernière et a monté d'environ d'une cent la douzaine sur toute la ligne. Ceci est dû à ce que les quantités en entrepôt sont beaucoup moins considérables que l'an dernier à pareille date. Les œufs Extras sont très recherchés et les quantités reçues suffisent à peine à remplir les commandes pour besoins immédiats. Nous prévoyons un marché ferme et à la hausse.

OEUFS (Montréal)

Le marché aux œufs se maintient toujours très ferme. Les prix ont même augmenté encore au cours de la semaine. Les arrivages se font moins nombreux et ceux de cette semaine ont peine à suffire aux demandes qui se font nombreuses. Vu les grandes chaleurs que nous traversons, les bonnes quantités se font plutôt rares. Nous prévoyons un marché ferme pour encore quelques jours.

Les quantités reçues sur le marché de Montréal, pour la semaine finissant le 7 août, ont été de 7,397 caisses, en comparaison avec 6,942 caisses, la semaine précédente, et 5,995 pendant la même semaine l'année dernière.

PATATES

Le marché aux patates n'a subi que peu de changements dans le cours de cette semaine; cependant une augmentation de prix d'environ cinq sous la poche s'est fait sentir; cette augmentation est probablement due un peu aux arrivages moins nombreux et aussi à ce que la patate américaine a complètement disparu de notre marché.

Nous prévoyons un marché ferme pour quelques jours.

FEVES ET POIS

Aucun changement à enregistrer sur le marché des fèves et des pois. Comme nous l'avons dit dans nos commentaires de la semaine précédente, les pois garantis bien cuisants se font toujours très rares ce qui portait nos prix un peu plus élevés.

Les prix de cette qualité obtiennent facilement \$2.70 à \$2.75 le minot dans les ventes entre courtiers et maisons de gros. La fève canadienne se fait généralement rare sur notre marché, surtout la fève triée à la main.

SUCRE ET SIROP D'ÉRABLE

Absolument aucun changement à noter sur le marché du sucre et sirop d'érable. Les prix se sont maintenus fermes dans le cours de cette semaine, quoique les demandes soient quelque peu plus tranquilles qu'elles l'étaient il y a un mois passé.

Les arrivages sont fort peu nombreux, cependant quelques cultivateurs offrent sur le marché des petits lots de sucre et sirop.

BETAILS VIVANTS

Il y avait 687 bêtes à cornes, 2174 veaux, 2790 porcs et 3150 agneaux et moutons en vente sur les deux marchés de Montréal, la semaine dernière; il est passé en plus 798 bêtes à cornes en cours direct d'exportation.

Malgré une plus faible demande de bêtes à cornes les prix se sont maintenus fermes au commencement de la semaine et le bétail s'enleva rapidement même ceux de 275 livres et plus qui avaient été laissés de côté, mais là le commerce s'arrêta et pour le reste de la semaine il fut difficile de vendre des bêtes à cornes excepté celles de bonne qualité. La qualité était très commune, étant presque tous des taureaux maigres, des vaches et des génisses, plusieurs du Nord-Ouest. Les prix furent assez fermes sur la bonne marchandise mais plus faibles sur les taureaux et les génisses communs. Un lot de huit bons bouillons furent vendus \$7.00 et d'autres passables torchèrent \$6.00. Les taureaux communs classés par le poids de 700 à 1300 livres furent vendus entre \$4.50 et \$6.00, et un nombre de communes et moyennes génisses vendues ensemble rapportèrent \$4.75 à \$5.25. Une demi-douzaine de bonnes génisses furent vendues pour \$6.50, et une choisie rapporta \$7.00. Les bonnes vaches donnèrent \$5.00; les médiums de \$3.75 à \$4.25 et les communes \$3.00 ou un peu plus. Il n'y avait pas de bon bœuf en vente. Un vieux bœuf de qualité passable, rapporta \$3.50.

VEAUX VIVANTS

Les prix des veaux furent à peu près les mêmes que ceux de la semaine dernière. Les veaux étaient rares et même ceux de qualité inférieure furent vendus rapidement à des prix variant de \$8.50 à \$9.00, un petit lot de réels bons veaux furent vendus à \$10.00. Des veaux communs et pesants, chair de lait rapportèrent entre \$6.50 et \$7.50 et les veaux à l'herbe \$4.00 à \$4.50 d'après le poids.

MOUTONS ET AGNEAUX

Les prix des agneaux ont continué leur course descendante. Il n'y avait qu'une couple de bons agneaux à vendre et ils furent vendus pour \$13.50. Des lots de qualité passable rapportèrent \$12.50 et les sujets maigres et communs entre \$12.00 et \$12.50 et ceux de choix \$10.00 et \$11.50. La grosse quantité d'agneaux offerte sur

AUX CULTIVATEURS

du district de Québec
EXPÉDIEZ VOTRE CREME

:- A QUEBEC :-

et sauvez sur les frais de transport.
CALCULEZ quel montant vous économiserez pendant une année, nous sommes certains que vous expédieriez votre crème à

CIE LAITERIE LAVAL Enrg.
237, 4ième Avenue, - Limoilou, QUEBEC.

Capital, \$500,000.00

Références: Banque Canadienne Nationale et Banque de Montréal.

le marché de lundi était d'une qualité de meilleurs prix. Ils étaient beaucoup trop légers ne portant presque pas de chair. Un marchand envoya 540 agneaux Ils furent vendus entre \$4.00 et \$6.00. à un autre marché dans l'espoir d'obtenir (Suite à la page 583)

CULTIVATEURS!

Inscrivez-vous pour participer à

L'Exposition Provinciale de Québec

\$30,000.00 EN PRIX

L'Exposition Provinciale et régionale de Québec vous offre une excellente occasion d'exposer vos produits. De nombreux et substantiels prix seront distribués aux exposants de Produits Agricoles.

L'Exposition est maintenant parfaitement organisée pour recevoir tous les animaux de la ferme. De vastes écuries, étables, porcheries et bergeries bien organisées sont à votre disposition, toutes groupées ensemble.

Demandez la liste des prix en vous adressant à la Commission de l'Exposition, Hôtel de Ville, Québec.

DU 4 AU 11 SEPTEMBRE

MARKET

14th 1926

DÉRÉE DE QUÉBEC

ois abattus de Québec.

140 lbs	\$0.17	la lb.
175 lbs	\$0.16	"
225 lbs	\$0.15	"

abattus engraisés au fait.

..... \$0.11

..... .09

..... .08

..... .07

e succursale de Québec.

S

Sheep

..... 6c la lb

..... 5c "

..... 4c "

Live hogs

n (choix)

Hogs } 170 à 200 lbs 14c

th Hogs } 170 à 200 lbs 13½c

..... } 120 à 170 lbs... 13c

..... } 220 à 270 lbs... 12½c

plus de } 270 lbs... 12c

..... } moins de } 120 lbs

..... } less than } 12½c

..... } moins de } 350 lbs

..... } under } 8½c

..... } plus de } 350 lbs

..... } more that } 8½c

vos animaux vivants à Coopé-

rée de Québec, Montréal,

Pte St-Charles, Montréal,

pondance à case postale 326.

S

Dressed Calves

u lait

Milk feed.

..... 13c la lb.

..... 11c "

..... 10c "

..... 9c "

Peintures

et fromagerie

che--Cable

vous pouvez procurer

à des prix dé-

avantage exceptionnel.

LA FERME

19

19

19

Le marché de la Coopérative Fédérée de Québec

114 rue St-Paul Est Montréal, Case postale 326.

Dépt. des achats

Les prix ci-dessous sont ceux en vigueur aujourd'hui. Ils sont sujets à changement sans avis.

Mode de paiement: traite, ou mieux, argent comptant avec la commande.

FARINES

A pain le sac	A engrais le 100lbs.
Crème de l'Ouest, 1ère patente \$4.40	Farine commune Pilote \$2.80
"Castle" 2ème patente 4.15	Idéale.....
"Winnipeg" (forte à boulanger) 4.00	
A pâtisserie	Gruau
"Silver Moon" \$3.60	D'Avoine (sac de 90 lbs.)..... \$3.10

ENGRAIS ALIMENTAIRES

Simple la tonne	Composés le sac
Son \$28.50	Moulée spéciale:
Gru Rouge..... 30.50	Pour les veaux (50 lbs.)..... \$2.25
Gru Blanc, (middlings)..... 37.50	
Criblures de blé moulues:	Moulées Monarch:
En poches neuves \$31.50	Pour les poulets 3.00
En poches usagées 30.50	Pour engraisser 2.40
Criblures de blé non-moulues 26.00	De luzerne très fine..... 2.25
Tourteaux de lin 2.50	Pour activer la ponte 2.70
Blé d'Inde rond 1.90	
Blé d'Inde moulu 2.15	Grains Monarch:
Blé d'Inde cassé 2.15	Pour poulets, (Chick feed) 3.00
Moulée d'avoine pure 2.00	Pour volailles 2.60
Moulée d'orge pure 2.00	Pour développer les poulets. 2.80
Avoine d'alimentation No 1 1.90	
Blé, engrais No 1 2.60	

Ces prix s'appliquent à des commandes par wagons complets de 500 sacs ou plus. Pour quantité moindre, ajoutez 15c par sac. Fret payable de Montréal.

GRAINS ALIMENTAIRES

Avoine Exp. imm.	Blé d'Inde jaune américain
No 2 C. W. 58c	Expédition immédiate
No 3 C. W. 53½c	No 2 93c
No 1 d'alimentation 51½c	No 3 Séché..... 92c
No 2 " 49½c	F. A. B. Montréal, avec fret local
Blé à engrais No 6 \$1.34	Orge No 3 C. W.: 71½c le minot.
Blé d'Inde Argentin..... 95c	Orge de l'Ouest No 4 70½c
	Orge d'alimentation 69½c

Les prix des grains sont pour chars complets en grenier. Les secrétaires de coopératives sont priés de communiquer avec nous à nos frais, pour s'assurer que les prix que nous publions sont encore en vigueur avant de grouper leurs commandes.

PROVISIONS POUR LA MAISON

BEURRE Boîte de Prix	CONSERVES ALIMENTAIRES.
Pasteurisé, pains 1 lb 50 lbs 35c	Fèves jaunes en gousses, de qualité
Pasteurisé, solide 56 " 34½c	Choix "Fédérée" \$1.45
No 1 (choix), pains 1 lb 50 " 34c	N.B.—Nous ne vendons pas moins que
No 1 (choix), solide 56 " 33½c	la caisse complète contenant deux dou-
FROMAGE :	zaines de boîtes.
Fromage paraffiné et coloré en	SIROP D'ÉRABLE PUR :
meules d'environ 25 lbs 22c	Canistre d'un gallon \$2.20
Fromage fort, blanc, en meules de	SUCRE D'ÉRABLE PUR :
25 lbs 26c	Pain d'une livre 20c
Fromage paraffiné coloré en meules	Pain de 2 à 3 livres..... 19c
de 5 lbs 22c	SIROP D'ÉRABLE PUR EN CONSERVE
Fromage d'Oka, en meules de 5 lbs .. 30c	Boîte de 80 onces, la boîte \$1.10
OEUFs :	Boîte de 37 onces, la boîte 60
Frais Extras 40c	(Les caisses contiennent 12 boîtes)
" Premiers 34c	Ces boîtes sont fermées hermétique-
" Seconds 30c	ment et conservent au sirop toute sa
Caisses de 30 douz. (caisses comprises).	savoir.

S P É C I A L			
* Miel Caisses	Blanc	Ambré	Brun
24 chaud., 2½ lbs.....	13½c		
12 chaud., 5 lbs.....	13c	1½c	11c
6 chaud., 10 lbs.....	12½c	11½c	10½c
Chaudières 30 lbs ..	12c	11c	10c
Chaudière de 60 lbs ..	10c	9c	

*Fèves (Par poches de 120 lbs)	la lb.
Bianches No 1 5c	
Par quantité de 5 poches ou plus.....	4½c
Par quantités de 10 poches et plus ..	4½c
* Pois (Par poches de 120 lbs)	la lb.
No 1 garantis bien cuisants.....	5c
Par quantité de 5 poches et plus.....	4½c
Par quantité de 10 poches ou plus.....	4½c

Tabacs, en mains, Paquet de 25 lbs	Laine lavée..... 40c la livre
Grand Rouge, Grand Havane et Cor-	Laine non lavée..... 22c "
necticut, 1 lb 30c	Viandes Fumées
Comstock, 1 lb 31c	Jambons (fesses) 10 à 15 livres:
Bleu fort, 1 lb 30c	" (fesses) 15 à 20 livres:
Rose Quessel, 1 lb 39c	" (rolls) 3 à 6 livres:
Quessel, ½ lb 47c	Bacon (flancs) 8 à 12 livres:

SAINDOUX PUR :	Prix
Seaux de 20 lbs 18c	
Tinettes de 60 lbs 17½c	
Boîtes de 56 lbs 17½c	
Boîtes de 50 lbs, en pains de 1 lb .. 19c	
Caisse de 60 lbs, en chaudière de 3 lbs 18½c	
Caisse de 60 lbs, en chaudière de 5 lbs 18½c	

GRAISSE COMPOSÉE	Prix
Chaudières de 20 lbs 15c	
Tinettes de 60 livres..... 15½c	
Caisses de 60 lbs, en chaud. de 3 lbs 16c	
Caisses de 60 lbs en chaud. de 5 lbs 16½c	

LARD SALE :	Prix
Gras, 30 à 40 morceaux, 200 livres. \$40.00	
½ baril, 100 livres 21.25	
Gras de dos 40 à 50 morceaux 200 lbs. 39.00	
Gras d'épaule 25 à 35 morceaux	
200 livres 37.00	

LAINES	Prix
Laine lavée..... 40c la livre	
Laine non lavée..... 22c "	

VIANDES FUMÉES	Prix
Jambons (fesses) 10 à 15 livres:	36c
" (fesses) 15 à 20 livres:	35c
" (rolls) 3 à 6 livres:	32c
Bacon (flancs) 8 à 12 livres:	38c

PEINTURE "FÉDÉRÉE"

Peinture de 1ère qualité pour tous les usages

Peinture pour maison, intérieur et extérieur, aussi peinture à plancher

Faril, en v. 50g. \$3.20	
½ bar. en v. 30g. 3.20	
Bidon, 5 gall. 3.40 3.90 4.30 3.75	
Bidon, 1 gall. 3.45 4.00 4.40 3.85	
Bidon, ½ gall. 3.60 4.15 4.55 4.00	
Bidon, ¼ gall. 3.75 4.30 4.70 4.15	

EMAIL BLANC (Première qualité)

Bidon, 1 gallon le gallon \$6.50
Bidon, ½ gallon " 3.40
Bidon, ¼ gallon " 1.79
Bidon, 1 chopine " .95
Bidon, ½ chopine " .60

VERNIS A PLANCHER "Everlastic"

Bidon, 1 gallon le gallon \$4.05
Bidon, ½ gallon " 4.50
Bidon, ¼ gallon " 5.00
Bidon, 1 chopine " 5.60

VERNIS "GOLD MEDAL"

Pour tous les usages

Bidon, 5 gallons le gallon \$3.80
Bidon, 1 gallon " 3.90
Bidon, ½ gallon " 4.10
Bidon, ¼ gallon " 4.40
Bidon, 1 chopine " 4.60

Peinture à voitures et instruments aratoires

Bidon de ½ gall. \$ 3.00	\$ 3.65
Bidon de ¼ gall. 3.15	3.80

— SPÉCIAUX —

Peinture rouge à grange de première qualité.
Bidon de 5 gallons \$1.15 le gallon.
Blanc de plomb pur, étiquette du gouvernement. \$13.50 le 100 livres

TEINTURE AU VERNIS

Bidon, 1 pinte la pinte \$1.00
Bidon, 1 chopine la chopine .55
Bidon, ½ chopine la ½ chop. .30

TEINTURE A BARDEAUX

½ bar. (en v. 30g.) \$1.35	\$1.40
Bidon de 5 gallon. 1.50	1.55
Bidon de 1 gallon. 1.60	1.65

Blanc de plomb pur, étiquette du gouvernement, le 100 lbs. \$13.50
En chaudières de 25 livres

Fret payé pour toute commande au montant de \$25. ou plus de Peinture pour Maison, Peinture à Plancher, Teinture à vernis, Peinture à Voiture et Instruments aratoires, Peinture à Grange, Blanc de Plomb et Vernis.

Blanc de Plomb pris à nos entrepôts de Montréal, \$0.50 de moins le 100 livres.

Prix sur demande pour huile de lin crue ou bouillie, térébenthine, shellac, couleurs en poudre ou à l'huile, mastic, etc.

Demandez nos cartes de couleurs. Pour éviter les erreurs, toujours mentionner la couleur et le numéro.

DIVERS

* GAZOLINE FÉDÉRÉE	le gal.
1ère qualité 26c	

* PETROLE FÉDÉRÉE:	le gal.
1ère qualité 23½c	

* SEL:	Prix:
Sel en pierre, sac de 100 lbs \$1.15	
Gros sel, sac de 140 lbs 1.25	

Demandez nos prix pour wagon complet.

"PAPIER A COUVERTURE"

Marque "Fédérée"	(deux côtés caoutchoutés)
1 pli le rouleau \$2.00	
2 plis " 2.35	
3 plis " 2.75	

MARQUE "CC"

(deux côtés caoutchoutés)	
1 pli le rouleau \$1.40	
2 plis " 1.70	
3 plis " 2.10	

PAPIERS secs à lambris. (Pour intérieur)

Pesanteur: 16 livres, 32" de large
400" carrés, le rouleau \$0.60

Papiers goudronnés à lambris.

Pesanteur: 25 livres, 32" de large
440" carrés, le rouleau \$0.90

F. A. B. Nos entrepôts.

CABLE, PURE MANILLE

Diamètre	Nombre de pieds à la livre	Prix
½"	6 pieds 7 pouces.....	18c la lb.
¾"	4 pieds 6 pouces.....	18c "
1"	3 pieds 9 pouces.....	18c "
840 pieds par rouleau.		

F.A.B. Nos entrepôts. Par longueur moindre qu'un ½ rouleau, 2 cents de plus par livre.

CHARBON:

Anthracite américain de première qualité par wagons complets seulement.

Egg.....	\$9.15 la tonne de 2,240 livres
Stove.....	9.75 la tonne de 2,240 livres
Chestnut.....	9.15 la tonne de 2,240 livres

Frais de transport et de douane à la charge de l'acheteur. Demandez renseignements.

LA C

SECTION DES AC

GRAINS

Le marché des grains au cours de cette semaine restés les mêmes depuis nière. Les rapports favo colte de certaines parties t en une forte influence sur ne les meuniers cotaient Les demandes de rensei plus nombreuses venant courtiers anglais font ent lité d'une hausse.

FARINE

Il n'y a pas de char dans le marché des farine blent vouloir se stabilise bli la semaine dernière, à l ne les meuniers cotaient suit: première patente. deuxième patente \$8.40 l forte à boulanger \$8.10 le

ENGRAIS ALIME

Le marché des engrais pas subi de grands chang de la semaine dernière. et son est resté le même semaine les meuniers ve \$28.65 la tonne; le gru gru blanc (middings) \$37.

CRIBLUR

Le marché des criblu depuis quelque temps. blé qui sont un sous-pr mandé pour l'alimentati des animaux et particul ches laitières se vender neuf \$31.50 la tonne; en

PAPIER A COU

Les ventes de papier de plus en plus active croire qu'un bon nombr veulent couvrir des bâ miser la nouvelle récoit recherchent surtout les r de papier, c'est très s Quelques sous ou quelq dépensés aujourd'hui p miser des centaines plu Avec un bon toit, le b qu'il contient sont bien très important de voir i soient hermétiques et ments soient bons. Le bien conserver un batin mener par le bien couvr propriété mal entretenu baisser.

GAZOLINE ET

Il est très important tionnement et la conser et machineries, d'empl bonne qualité. On ne trop soigneux sur ce po Procurez-vous de l' tracteur, à transmissio rateur, à harnais; d sieux, à godet; du pét gazoline soit en barri quantité moindre.

Pour vos besoins de des sans plus d'hésitati et de gazoline; et il n'e manquer, surtout à ce

PEINTU

Le coût de la mati augmenté récemment, se sont entendus pou

POUR

EXPEI

LA LAIT

142 RUE DE

Nous

LA COOPÉRATIVE FÉDÉRÉE DE QUÉBEC

FOURNIT LES COMMENTAIRES SUIVANTS SUR LES MARCHÉS

SECTION DES ACHATS.

SEMAINE DU 7 AU 14 AOUT 1926

GRAINS

Le marché des grains a été tranquille au cours de cette semaine. Les prix sont restés les mêmes depuis la semaine dernière. Les rapports favorables de la récolte de certaines parties du pays n'ont pas eu une forte influence sur l'état du marché. Les demandes de renseignements un peu plus nombreuses venant de la part des courtiers anglais font entrevoir la possibilité d'une hausse.

FARINE

Il n'y a pas de changement à noter dans le marché des farines. Les prix semblent vouloir se stabiliser au niveau établi la semaine dernière, à la fin de la semaine les meuniers vendaient la farine comme suit: première patente \$8.90 le baril; deuxième patente \$8.40 le baril; la farine forte à boulanger \$8.10 le baril.

ENGRAIS ALIMENTAIRES

Le marché des engrais alimentaires n'a pas subi de grands changements au cours de la semaine dernière. Le prix des grus et son est resté le même. A la fin de la semaine les meuniers vendaient le son \$28.65 la tonne; le gru rouge \$30.65; le gru blanc (*midlings*) \$37.65.

CRIBLURES

Le marché des criblures ne varie pas depuis quelque temps. Les criblures de blé qui sont un sous-produit très recommandé pour l'alimentation des volailles, des animaux et particulièrement des vaches laitières se vendent encore en sac neuf \$31.50 la tonne; en sac usagé \$30.50.

PAPIER A COUVERTURE

Les ventes de papier à couverture sont de plus en plus actives et on est porté à croire qu'un bon nombre de cultivateurs veulent couvrir des bâtiments pour ramasser la nouvelle récolte. Les acheteurs recherchent surtout les meilleures qualités de papier, c'est très sage de leur part. Quelques sous ou quelques dollars de plus dépensés aujourd'hui peuvent en économiser des centaines plus tard.

Avec un bon toit, le bâtiment et tout ce qu'il contient sont bien protégés. Il est très important de voir à ce que les joints soient hermétiques et que les raccordements soient bons. Le meilleur moyen de bien conserver un bâtiment c'est de commencer par le bien couvrir. La valeur d'une propriété mal entretenue ne tarde pas à baisser.

GAZOLINE ET HUILES

Il est très important pour le bon fonctionnement et la conservation des moteurs et machineries, d'employer une huile de bonne qualité. On ne saurait jamais être trop soigneux sur ce point. Procurez-vous de l'huile à moteur, à tracteur, à transmission, à machine, à séparateur, à harnais; de la graisse à essieux, à godet; du pétrole et puis de la gazoline soit en baril de 45 gallons ou en quantité moindre.

Pour vos besoins de la ferme commandez sans plus d'hésitation un baril d'huile et de gazoline; et il n'est pas prudent d'en manquer, surtout à cette saison-ci.

PEINTURES

Le coût de la matière première ayant augmenté récemment, les manufacturiers se sont entendus pour hausser les prix.

Seules les maisons et organisations prévoyantes ont pris les mesures nécessaires pour protéger leurs clients et continuer de vendre aux mêmes prix qu'auparavant.

Il est bon de faire remarquer que pour le moment, la hausse n'affecte que le blanc de plomb.

Les peintures préparées n'ont subi aucun changement.

Les ventes sont très actives. Les cultivateurs, soucieux de la bonne conservation de leurs bâtisses, profitent de la température favorable et des quelques jours de répit qu'ils ont entre les foins et la récolte des grains; pour appliquer une couche ou deux de peinture partout où le besoin se fait sentir.

Comme il se vend plusieurs sortes de peintures qui ne sont pas toutes d'égale valeur, les cultivateurs font bien de prendre l'avis et les recommandations d'une maison connue qui puisse fournir des produits de première qualité, afin de ne pas s'exposer à être obligés de refaire la même dépense et le même travail au bout de quelque temps.

INSECTICIDES

La pomme de terre est sujette à de graves maladies, il faut toujours arroser cette plante comme suit, avec de la bouillie bordelaise empoisonnée.

1er arrosage: quand les jeunes tiges ont de 4 à 5 pouces. Renouveler cet arrosage tous les 10 ou 15 jours, selon que la saison est sèche ou humide, jusqu'à septembre. On devrait faire 5 arrosages en moyenne pour empêcher la brûlure et tuer les insectes.

Nous traversons la saison la plus active pour le marché des insecticides. La plupart des cultivateurs achètent surtout les produits des maisons responsables pour ne pas risquer d'être trompés.

TÔLE

L'état du marché des tôles depuis le commencement de la fameuse grève des mineurs anglais, n'offre aucune garantie de stabilité. Les importations sont plus difficiles. La tôle anglaise est plus rare et il ne faudrait pas être trop surpris de voir augmenter les prix. Un grand nombre de cultivateurs ont acheté déjà la tôle dont ils prévoyaient avoir besoin. Nous estimons qu'ils ont été très sages.

LES PNEUS

Le marché des pneus se maintient stationnaire. Depuis la récente baisse de 20% les prix n'ont subi aucun changement.

FOURNITURES DE BEURRERIE

Le marché des fournitures de beurrerie est beaucoup moins actif qu'au commencement de la saison. Néanmoins le volume des affaires est encore assez considérable. Il est bon de remarquer que les fabriques de beurre semblent comprendre de plus en plus l'importance de se servir de fournitures de première qualité. L'emploi des boîtes à beurre usagées diminue considérablement.

BROCHE A CLOTURE

Un grand nombre de cultivateurs se sont approvisionnés de broche depuis quelque temps pour faire de nouvelles clôtures, pour réparer des vieilles pendant la période un peu moins active comprise entre les foins et les récoltes. Il en est résulté un regain d'activité sur le marché mais les prix n'ont pas été affectés.

POUR VOUS ASSURER

De bons prix,
De prompts retours
Un service courtois

EXPEDIEZ TOUJOURS VÔTRE CREME

à la plus ancienne laiterie de la cité de Champlain

LA LAITERIE FRONTENAC LTEE

142 RUE DE L'EGLISE QUÉBEC

Nous vous offrons les meilleures garanties.

Nous achetons la Crème et les Oeufs à l'année

NOUS PAYONS DE HAUTS PRIX

Ecrivez-NOUS

J. Joubert

LIMITEE

957, rue St-André

MONTREAL

Section des consignations

VEAUX ABATTUS

Le marché des veaux de lait se maintient ferme. Le volume des arrivages est normal et la demande est très bonne. Les veaux des champs sont moins recherchés. On prévoit que le marché se maintiendra à peu près dans le même état au moins pendant quelque temps.

VOLAILLES VIVANTES

Le marché des poules s'est maintenu ferme pendant toute la semaine. A la fin de la semaine il y avait une légère tendance à la baisse. Les poulets ont faibli au cours de la semaine. Les prix ont subi une nouvelle baisse, encore due semble-t-il aux causes que nous avons mentionnées la semaine dernière, trop grand nombre de poulets de qualité médiocre mis sur le marché.

"Soyez sur vos gardes, ces jours-ci, quand vous serez dans le bois. N'allumez pas de feu de forêt."

(Suite de la page 581)

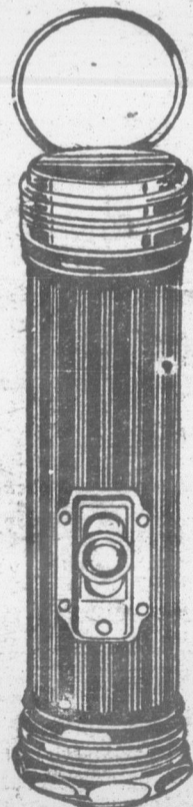
PORCS VIVANTS

Les porcs pesants entre 160 et 220 livres furent vendus au prix uniforme de \$13.25 toute la semaine. Des sujets choisis rapportèrent \$14.00 et ceux pesants et légers entre \$12.25 et \$12.75 d'après le nombre en vente et la demande de l'acheteur. Les truies se vendaient entre \$8.00 et 8.50 excepté quelques-unes à \$9.00.

PORCS ABATTUS

Les porcs abattus ont été plutôt lourds au cours de cette semaine. Les prix ont subi de légers changements et ils ont eu continuellement de fortes tendances à la baisse. Les arrivages ont été relativement peu nombreux, mais, comme la consommation n'a pas augmenté, la demande locale est faible. On ne prévoit pas d'amélioration immédiate.

Servez-vous de cette Lumière fiable quand les récoltes sont engrangées



L'anneau que vous voyez à l'extrémité est très commode pour accrocher la lampe Eveready quand allumée ou non. Accrochez-la dans un endroit à votre portée.

Une fois la récolte de la saison bien engrangée il est nécessaire de la bien protéger contre le feu. Dans un rien de temps le feu peut détruire le fruit de toute une année de gros travaux.

L'état très sec des poutres de la grange des hangars ainsi que les abords des bâtisses, la nature inflammable du foin, de la paille, des grains, etc., font de l'usage d'un fanal à l'huile une menace constante pouvant vous occasionner des dommages inestimables.

Une fougère électrique Eveready constitue la lumière la plus utile et la plus fiable pour tous les besoins de lumière sur la ferme. Les cellules Eveready à longue vie y sont facilement introduites et fournissent le pouvoir nécessaire à la batterie.

Achetez une fougère Eveready la prochaine fois que vous irez en ville. Il y en a de différents modèles et de prix divers pour convenir à vos besoins et moyens. Voyez-les chez les quincaillers, électriciens, pharmacies, magasins-généralistes et garages.

Canadian National Carbon Co., Limited.
Montreal Toronto Winnipeg.
Entrepôts à
TORONTO MONTREAL ST. BONIFACE, Man.
Possèdent et opèrent le poste-émetteur de radio CKNC (357 mètres) programmes les lundis et jeudis soirs.

FOUILLEUSES @ BATTERIES

EVEREADY

elles durent plus longtemps

Québec

achats

avis.

E'

les usages

BLANC (Première qualité)	
blon	le gallon \$6.50
allon	" 3.40
allon	" 1.79
opine	" .95
hopine	" .60

PLANCHER "Everlastic"

blon	le gallon \$4.05
allon	" 4.50
allon	" 5.00
opine	" 5.60

TS "GOLD MEDAL"

ur tous les usages

blon	le gallon \$3.80
blon	" 3.90
allon	" 4.10
allon	" 4.40
opine	" 4.60

blomb pur, étiquette
riement, le 100 lbs. \$13.50
haudières de 25 livres

é pour toute commande au
\$25. ou plus de Peinture
on, Peinture à Plancher,
verniss, Peinture à Voiture
ents aratoires, Peinture à
anc de Plomb et Vernis.

blomb pris à nos entrepôts de
0.50 de moins le 100 livres.

emande pour huile de lin
bouillie, térébenthine,
couleurs en poudre
à l'huile, mastic, etc.

nos cartes de couleurs.
les erreurs, toujours men-
à couleur et le numéro.

POUR VOLAILLES le sac,

ande, 60% Prot.....	4.00
" 55%	3.65
ande, 50%	3.50
.....	2.95
proyés	2.90
itres	1.30
bois (sac de 50 lbs) ..	1.50

Nos entrepôts.

LE PURE MANILLE

Nombre de pieds à la livre	Prix
6 pieds 7 pouces.....	18c la lb.
4 pieds 6 pouces.....	18c "
3 pieds 9 pouces.....	18c "

par rouleau.

entrepôts. Par longueur moi-
1/2 rouleau, 2 cents de plus

américain de première qualité
complets seulement.

9.15 la tonne de 2,240 livres
9.75 la tonne de 2,240 livres
9.15 la tonne de 2,240 livres

nsport et de douane à la char-
acheteur. Demandez rensei-
.

19

19

19

Achetez et vendez par le moyen des petites annonces

EN TOUT TEMPS

Nous payons les plus hauts prix pour la CREME

Nous effectuons les remises promptement.

Commencez dès maintenant à nous faire vos envois régulièrement.

LAITERIE DE QUEBEC

75, Avenue du Sacré-Coeur, Québec.

DENTISTES DOCTEURS HOULE & LAFOREST CHIRURGIENS DENTISTES Spécialité: Extraction des dents et nerfs dentaires absolument sans douleur. 76, Rue St-Joseph, - - - Québec.

HOMMES DEMANDÉS

AGENTS DEMANDÉS.—Dans toutes municipalités de la province, pour vendre articles nouveaux, nécessaires à chaque personne. Vente facile 100% de profit. Ecrire The Modern & Popular Sales Co., Dépt. 10, 143 rue St-Jean, Québec. 32-33—P 75

BUCHERONS.—On demande des bûcherons pour bûcher du bois de pulpe à Stoneham, \$2.50 la corde. Aussi des hommes à la journée ou au contrat pour travailler au débarras de la ligne de transmission entre Stoneham et le grand lac Jacques-Cartier. S'adresser à Emilie Côté, 42 rue Henderson, Québec. 34-36 P 27

DIVERS

ATTENTION FARCEURS: Dix surprises amusantes avec nouveau catalogue de plus de 300 tours de magie, farces, curiosités, monologues comiques pour 0.10c. S. Allard, 1217 rue Marie-Anne, Montréal P05—34-35

AUTOMOBILES RECOMMANDABLES.—Mc Laughlin 7 passagers, sedan; Studebaker 5 pass., spécial sedan (une beauté); Studebaker 7 pass., sedan comme neuf; Packard Twin limousine valeur exceptionnelle, Hudson 5 pass., Dodge 1923 sedan, McLaughlin touring, 7 pass., Paige touring 7 passagers 1923 et vingt autres tous en bon ordre. Achetez d'une maison qui donne satisfaction à tous. Voyez M. Forget, Lancaster 4151, Packard Montreal Motor Co., 307 University. 32-34 P 57

A VENDRE Delco, 32 volts, capacité: 20-60 chandeliers par lampe, en parfait ordre avec extra 20 lampes, fer, grille-pain (toaster) peut pomper l'eau et actionner machine à laver. Cette machine marche au froid, sans eau. A coûté \$700., vendra pour \$300. Donne une belle lumière. Edmond Cosbeil, St-Elzéar, Cité Laval, P. Qué. 32-33 P 57

A VENDRE à prix réduit, une machine à tricoter "Auto Knitter", ayant confectionné actuellement cinq douzaines de bas; occasion avantageuse pour un prompt acheteur. S'adresser à F-X Michaud, Price P. Qué. P-05

A VENDRE Engin à gazoline stationnaire de 12 forces; Compagnie Brantford Ont. n'a presque pas d'usure. S'adresser à A Boisvert, St-François de Sales, R.R. No 1, Cité Laval, P. Q. 31a—B.

CHASSEURS—Je prends de 45 à 60 renards par 4 à 5 semaines. Je puis enseigner à tout lecteur de ce journal comment le faire. Ecrivez pour avoir renseignements. W. A. Hadley, Stanstead, Qué. 41-50 P06

COURROIES.—De seconde main. Courroies en bonne condition aux prix minimes suivants: 3 pouces, 4 pils, 15 cents du pied; 4 pouces 4 pils, 20 cents du pied; 5 pouces, 4 pils 25 cents du pied; 6 pouces 4 pils, 30 cents du pied; 8 pouces 4 pils 40 cents du pied; 12 pouces 4 pils 65 cents du pied. Aussi un stock considérable d'outils de forge de seconde main; enclumes, foreuses (drills), étaux, soufflets et autres machines de toutes sortes à des prix très réduits. L. S. Tarshis & Sons, Ltd., 184a rue McGill, Montréal. X-09

DES CENTAINES de cultivateurs, de laitiers et autres gagnent de l'argent extra en nous expédiant toutes sortes de vieilles peches ou vieux sacs. Vous pouvez faire comme eux. Nous payons le fret et le plus haut prix. Ecrivez-nous, nous vous fournirons renseignements et étiquettes d'expédition. Il n'y a pas de quantité trop forte ou trop petite. Ecrivez dès maintenant à Sendel & Gordon 21 rue Duke Montréal. X-09

GAGNEZ DE L'ARGENT DANS VOTRE VILLAGE.—Nous avons un système nouveau qui assure des revenus tout en annonçant un but vraiment canadien. Nous avons besoin de représentants sérieux, soit pour établir un Studio Photographique soit pour vendre nos Produits d'Art. Demandez notre Livret illustré. Arto-Photo, Ancienne-Lorette, Cimetière de Québec, P. Q. X 57

INSTITUT J. THOMAS 25 St-Stanislas, tél.: 2-7490. Anglais, français, sténographie, comptabilité. Cours commercial complet, classique, préparation pour brevets et tous les examens de la province. Succursale à Montmagny 19 août—4 is

MADAME, DESIREZ-VOUS savoir comment avoir beau buste, beau teint et engraisser sans remède? 25c discrétion absolue, satisfaction garantie. Le Correspondant, 3442 Carlier, Montréal. 33-34—P05.

COLLECTION DE JOURNAUX.—Grande collection de journaux reliés avec coins en cuir et à tranche dorée. L'Univers, Paris, France 1870.—La Patrie, 1858.—Le Minerva, depuis le roi—dont 1867 à 1899. Le Nouveau Monde, 1879 à 1873; Le Pays, 1871, 1865, 1872. Ainsi que quarante-quatre volumes. Quelques collectionneurs aimant à avoir la liste complète, je la leur enverrai. Vendrais aussi les débats de la Chambre des Communes de 1867 à 1899. Le tout à vendre à bonnes conditions. Maxime Vézina, St-Esprit, Cité Montcalm. XX 33

M. OVILA ALAIN, agent pour la machine à coudre "SINGER" pour les paroisses de St-Raymond, Ste-Catherine, Pont-Rouge, Les Ecureuils, Neuville, St-Augustin. Aussi Pétrin mécanique et engin à gazoline à vendre à bon marché. S'adresser à Ovila Alain, St-Basile, Cité Portneuf, P.Q. B-33

PNEUS D'AUTOMOBILES.—\$3.50, \$4.50, \$5.50, \$6.50, \$7.50, \$8.50, \$9.00, \$10.00, \$11.00, \$12.00, \$13.00, \$14.00, \$15.00, \$16.00, \$17.00, \$18.00, \$19.00, \$20.00, \$21.00, \$22.00, \$23.00, \$24.00, \$25.00, \$26.00, \$27.00, \$28.00, \$29.00, \$30.00. Chaque pneu est d'ajustement parfait et muni d'épaisseurs semelles antidérapantes. Satisfaction garantie. Livraison partout. Comptant avec commande. J.-B. Thibaut & Cie, Ent. 78 Desfossez, Québec, tél: 2-1258 35-x-57

PORTRAITS.—Si vous désirez avoir une bonne photographie ou si vous avez besoin d'un portrait pour licence ou passeport rapidement exécuté venez à notre studio, ouvert tous les jours, beau ou mauvais temps jusqu'à 9 heures du soir. Spécialité: Agrandissements crayon pastel sépia, cartes mortuaires. Nos prix sont les plus bas. Nos travaux garantis. Institut Franco-Belge Ent. 100 Côte d'Abraham, téléphone 2-7336, tél. rés. 8031E. 37—P57

UCHER MODERNE de 112 colonies d'abeilles, ruches 10 cadres, gros stock de hausses, extracteurs et toute la machinerie moderne. Vendra bon marché à conditions faciles. Causc. autre occupation. Aimé Lafrenière, St-Bruno de Chamblay, P. Q. 32-33—X 95

TABAC CANADIEN.—Tabac canadien en feuilles et haché ainsi que cigares au plus bas prix possibles. Demandez ma liste de prix. J. A. Pilon St-Roch l'achigan, P. Q. 35-37—P05

TABAC NATUREL CANADIEN en feuilles, 12 variétés. Tabac coupé mélangé doux. Liste de prix et échantillons 1-20, 10c. Adresses à J.-J. Gareau, St-Roch l'achigan, P. Qué. P 25 33-35

VOULEZ-VOUS RIKE?—Demandez Oracle du mariage, 10 cents, avec catalogue français, farces, monologues, chansons, livres rares curieux, magie. Edg. Hartman, 4804 Saint-Denis, Montréal, J.C.C. 4-33



ATTENTION.—50 belles terres à vendre dans une des plus belles parties des cantons de l'Est, dans le comté de Missisquoi Qué. Demander les circulaires et elles vous seront envoyées par le retour de la maille. Pour autres informations, adressez-vous à M. Larose, agent d'immeubles, Freilighsburg, Qué. 35-39—P07

A VENDRE.—Une bonne terre, 2 lots 150 acres; très bonne maison de 9 chambres avec toutes les commodités, écurie, porcherie, poulailler; pourvue de très bons instruments aratoires; aussi une belle sucrerie située dans le village, près de l'église et du couvent sur la route Nationale. A vendre avec ou sans roulant. S'adresser à Joseph Larson, Lac des Escourès, Cité. Labelle. B-33

A VENDRE.—Agnéaux et agnelles Leicester enregistrés. Veaux mâles Ayrshire enregistrés et agréés. Jeunes chiens Colliers. S'adresser à Paul-U. Lachapelle, St-Paul-L'Érmitte, P. Q. 34-35 P 05

BEURRIERE A VENDRE.—Avec installation pour Crème glacée. Très bonne clientèle, située dans un village. S'adresser à M. Drouin, Ste-Sophie, Cité, Terrebonne, P. Q. 33-35—P05

FERME A VENDRE.—A Carleton, Cité Bonaventure, près de l'église, du couvent, de la beurrierie et sur le chemin Matapeédia-Gaspé. Eau partout en abondance et une des plus belles terres de l'endroit. Cause de vente: manque de main d'œuvre. Conditions faciles. S'adresser à E.-J.-S. Verge, Carleton, Centre P. Q. j.n.o. X 07

MAGNIFIQUE PROPRIÉTÉ DE RAPPORT à Montréal même, 5 logements, bien loués, quartier résidentiel. A 46 payée \$12,000. Il y a quelques mois, je vendrais \$11,500, dont \$4,500 comptant, balance facile. Gros revenus. Aimé Lafrenière, St-Bruno, Cité Chamblay, P. Q. 32-33—X06

PRIX DU MARCHÉ --- Dernière heure

Table listing market prices for various goods: Beurre (No 1, No 2), Fromage (Blanc et coloré), Foin (No 2, No 3), Œufs (Frais spéciaux, Frais extras, etc.), Sirop d'érable (Choix, No 1, No 2, No 3), Sucre d'érable (Choix, No 1, No 2, No 3), Patates nouvelles locales, Wagons complets, F.A.B., Montréal.

FERME A VENDRE située à 5 minutes du village de Compton, à 15 minutes de la gare de Chemin de fer 75 acres en culture et compris une bonne érablière. Bien bâtie système de chauffage dans la maison, l'eau à la maison et à l'écurie; agrès de culture, silo etc. Valeur réelle: \$4,500., à vendre pour \$3,000. comptant à un prompt acheteur. Pour tous détails supplémentaires s'adresser à M. Onésime Vaillancourt, Compton, P. Q. 33-35 P 06

FABRIQUE A VENDRE comprenant deux bâtiments: la fabrique à 35 pieds de longueur par 28 pieds de largeur; chambre à fromage avec glacière de 30 pieds de longueur par 28 pieds de largeur. Pasteurisateur de 200 gall., séparateur d'une capacité de 6,000 lbs de lait à l'heure. Bonne baratte de 650 lbs, bassin neuf de 9,000 lbs; 12 meules à fromage neuves, une bonne presse à fromage, fourniture pour toute la saison et 50 cordes de bois franc de 2 pieds. De plus, une maison à cent pieds de la fabrique, 30 pds carrés, couverte en tôle, finie en dedans et en dehors ainsi qu'une bonne étable à 40 pieds de la fabrique, j'ai fabriqué dans le mois de juin 8,461 lbs de beurre et 4,157 lbs de fromage. La fabrique est finie à l'extérieur et l'intérieur, bien outillée pour fabriquer les deux: beurre et fromage; bonne bouilloire et bon engin ainsi que deux bassins pour le petit lait à fromager et le petit lait à écrémer. Deux balances, une pour l'épreuve du beurre et une pour la crème. En vente pour \$8,000. S'adresser à Henri A. Gendreau, St-Thuribe, Cité Portneuf, P. Q. 32-34 521 P

2 FERMES, 200 acres, bonnes maisons et dépendances et bonnes clôtures sur les deux, eau en abondance, érablière avec matériel, 25 bonnes vaches Holstein, 5 chevaux, toutes machines en parfait état, 50 milles de Montréal, bonnes routes pour l'auto, 10 milles de Laclaire. Très bon marché, pour régler succession. Ecrire en anglais, Joseph Moncrieff, bureau de poste d'Edina, P.Q. P28-34-35

TERRE A VENDRE de 100 acres à Piopolis, située sur le bord du lac Mégantique, 1/4 de mille du quai de Woburn, 1/4 du quai du village près de l'école. 12 vaches à lait, moutons, chevaux, cochons, instruments aratoires, etc., eau à la chaudière dans tous les bâtiments, bonnes bâtisses, avec ou sans roulant. Cause de vente, faute de main-d'œuvre. Aussi un lot à bois de 100 acres, 2 milles de charroyage aussi du lac Mégantique. Pour plus d'informations, s'adresser à Joseph Dubuc, Piopolis, comté Frontenac, P. Q. 4-33

TERRE A VENDRE.—Bonne terre en bon ordre, bonnes bâtisses installation moderne d'aqueduc partout. 125 acres de terre, sucrerie; à trois milles de l'église de la fromagerie et beurrierie, voisin de l'école, du bureau de poste, du forgeron et du moulin à scie. Située sur le grand chemin de Plessisville à Theford, à vendre avec ou sans roulant. S'adresser à Ernest Provencher, St-Pierre-Baptiste, Cité Mégantique, P. Q. B. 32-35.

TERRE A VENDRE.—A St-Michel-de-Bellechasse, un beau terrain de 18 à 20 arpents, propre à la culture maraîchère; borné par le chemin du roi et le fleuve, près du sanctuaire de Notre-Dame-de-Lourdes. Très beau site; bonne chance pour un prompt acheteur; une visite vous convaincra; pour renseignements, s'adresser à J.-A. Gagnon, St-Michel-de-Bellechasse 34-35—P 77

TERRE A VENDRE.—Bonne terre en bon ordre, bonnes bâtisses, installation moderne d'aqueduc partout, 125 acres de terre, sucrerie; à trois milles de l'église, voisin de l'école, du bureau de poste, du forgeron et du moulin à scie. Située sur le grand chemin de Plessisville, à Theford, à vendre avec ou sans roulant. S'adresser à Ernest Provencher, St-Pierre-Baptiste, Cité Mégantique, P. Q. B. 32-35.

TOURISME.—Nous avons une très jolie place pour touristes sur le bord d'un beau lac à Nominique. S'adresser à Ernest Lamoureux Nominique Cité Labelle, P. Q., tout près de la gare et de la grande route. B.

IL EST TEMPS D'Y SONGER

Message à tous ceux qui ont l'intention de venir passer quelques jours à Québec pour l'exposition 500 renards toutes les tentes, mantes de poche, vision Alaska, manteaux Hermine, seal uni, \$100.00 pour \$65.00, 50 manteaux seal français \$125.00 pour \$80.00, 100 manteaux avec garniture \$175.00 pour \$125.00, 98 manteaux mouton Persé uni ou avec garniture \$150.00 à \$250.00, 60 manteaux assortis de \$40.00 à \$150.00. Nous vous garantissons ces manteaux. A partir du 4 au 11 septembre temps de l'exposition provinciale, tous ces manteaux seront vendus sans réserve. Lavoie & Jobin, 147 St-Joseph, en haut du 5-10-15c. 35 X 38



A VENDRE—2 verrats Yorkshires enregistrés de 8 mois, vrais types à bacon, venant de l'île du Prince-Édouard; aussi truies de tout âge. S'adresser à Joseph Beizle (fils Jos), Trois-Pistoles, Cité Témis, P. Q. B. 36

A VENDRE.—Jeune boeuf canadien né le 22 avril avec enregistrément, provenant d'un bon troupeau en voie d'accréditation. S'adresser à Mme Théodore Landry, St-Anselme, Cité Dorchester, P. Q. 33-34—P05.

A VENDRE.—Mâles et femelles Yorkshires nés le 1er mars 1926 et en août. Agneaux et brebis de un et deux ans, Leicester Détail Ayrshire des deux sexes, de tous âges. Les jeunes sont descendants de Nestor 44025 qui compte 26 filles au Livre d'Or et les mères sont presque toutes inscrites au Livre d'Or.—Pour information: S'adresser à Antonio Bergeron, Plessisville, Cité Mégantique, P.Q. 5-B1-34

AYRSHIRES ET YORKSHIRES.—A vendre "Sir Simon" taureau éprouvé, excellent reproducteur laitier, fils du célèbre Sir Andrew, Imp., plusieurs descendants du printemps. Femelles Yorkshires de premier choix, pesant de 125 à 175 lbs. Prix raisonnables. Une visite est sollicitée. La Ferme Belle-Vue, St-Hyacinthe, Qué, Elphège Lagacé, Prop. Tél. Ste-Rosalie, R. No 1. 34-35 P57

BON CHIEN DE GARDE à vendre, type poliçier, s'adresser à M. Paul Béthune, Ste-Rose, Cité Laval, Sault de la Grande Côte. P-05

PERCHERONS BELGES, CLYDESDALE ET HACKNEYS Œufs spéciaux, 20 étalons de choix, dont plusieurs diplômés, à prix d'occasion. Aussi plusieurs bonnes pouliches Percheronnes. Un bon cheval de promenade. Ecrivez pour renseignements. Arnold & Fils Grenville, Qué 36-38P05

RENARDS ARGENTÉS à vendre pour la reproduction, parfaits regards de haute qualité provenant des meilleurs sangs ancestraux, enregistrés dans le Canadian National Live Stock Record, Ottawa, Prix raisonnables. H. J. Lavardure, Rivière des Prairies, P. Q. B32-3

RENARDS ARGENTÉS A VENDRE.—Renards reproducteurs de haute qualité. Nous avons eu 200% d'augmentation toute notre expérience au service de nos acheteurs. Ecrivez-nous pour informations. Nous achetons visons, mantes, pékana vivants aux meilleurs prix. Raymond Bernadet, Route Valcartier, Loretteville, P. Q. 34-36—X56

YORKSHIRE.—Mâle né en février, pesant dans les cent cinquante lbs. Femelles Chester et agneaux Leicester du printemps, aussi Ayrshire agréés. S'adresser à Jos. Leclerc fils, St-Charles, Cité Bellechasse, P. Q. X05 31 33 35

YORKSHIRE.—10 portées du meilleur type à bacon, bonne constitution et en bonne condition d'alimentation. Prix \$10, chaque, enregistrés. Arnold & Fils, Grenville, Qué 36-38—P05

ARGENT A PRETER

SUR HYPOTHEQUE et autres garanties à la ville ou à la campagne, aux particuliers, fabriques et municipalités, aux taux de 5%, 6% et 7% suivant les garanties offertes. Ed.-Boissau l'Écher notaire, 80 St-Pierre, Québec 1 8-27

DESIREZ-VOUS EMPRUNTER

Sur hypothèques, billets personnels, ville, campagne, conditions faciles, confidentiel. Compagnie de service général, 235 rue St-Joseph, Québec, 8ième étage, tél: 2-0011, jour-soir, ou 246 Ste-Catherine-Est, Montréal. j.n.o.

Songez à intéresser tes fils autour de toi si tu ne veux pas qu'ils s'éloignent.

LA Constitutions

AUTRES IMPORTANT... priés de tenir compte... de renseignements... pendant est aboué... in: 30 Nos avocats co... usuelles, concernant... extraordinaires, ou qu... le correspondant et le... dialé, par lettre, nos s...

DROIT DE LA MER.—Q. Mon mari a légué tout sans exiger de reme; le \$4,000.00. Après la mort... est un ic à p-in possession... que mon enfant viend ai... ment, au ais-é droit à sa... exiger une rente de ma... le droit de vendre, les prop... sans mon consentement?

R. Il est très importan... d'un testament fait par l... époux (taient mariés ou... biens. Dans le cas de la... clair que le mari peut dis... bles qui lui appartiennent... manuté. Et la femme, pe... peut faire valoir ses droits... biens délaissés pour la ce... Si nous supposons ici q... fils qui a acquis les biens d... peut disposer de ses biens... de sa mère, les donne ou... formalités que les actes d'... Copendant, si la mère est... vivre avec le fruit de so... d'exiger de son fils ou de... mort, une pension alime... peut demander en argent,

EVALUATION MUNI... E. N.)—Q. Les évaluateu... estimé ma terre à \$15.00... réoéltent deux fois plus e... même prix. J'ai un lot de... par un incendie et qui est... qui ne possède aucune et... dans les évaluateurs l'ont... les autres lots près du vi... de bois cette dernière éva... pent, et j'ai offert ce lot à... ver d'acheter. J'ai l'inté... et je voudrais savoir quel... si le conseil ne me donne...

R. Notre correspondant... plainte par écrit au bureau... avant le jour fixé pour l'... seil. Il lui est aussi perm... vive-voix devant le conse... être fait après expiratio... correspondant n'obtient... décision du conseil, il lui re... de contester le rôle d'éva...

DROIT DE L'HERITI... M. B.)—Q. Il y a cinq a... la fille unique d'un culti... moi sommes demeurés c... dans quelque temps. Ce d... convenu et nous avons d... de sa femme, veut ven... post-éte s'objecter, v... tices?

R. Il n'y a pas de do... ou non, ne peut empêcher... de leurs biens comme ils l... soit par donation. En... recours sur l'héritage de... la mère peuvent, s'ils le... plètement leurs enfants... peut avoir des droits sur... ou le père et la mère étan... de biens, l'un des époux v... ment, l'enfant n'est de leur... s'objecter à ce que la moit... revient en immeuble soit... réts.

VOL.—(Réponse à J... je gardais en pension che... deux contrats de vente e... ma possession, et les a... ne. Que dois-je faire pe... ai-je quelque recours co...

R. Notre correspondant... qui détiennent des contrats... lui remettre, de saisiss... Quant au voloir il peut n... si notre correspondant v... ui.

INSPECTEURS MUNI... TIEN DU CHEMIN.—(E... suis inspecteur municipal...

ESSI MUR... pou... YE... IRRITEES... Soleil, le Vent, la Po... Ayez constamment... en santé, en employa... Les animaux souffi... l'être humain, ou en p... pour les Chevaux, Vi... et autres... Recommandé et ve... ciens et les opticiens... notre brochure sur le... year, à MURINE EYE... 9 Ess Ohio St.

Dernière heure

32c à 33c la livre
31c à 32c la livre
30c à 31c la livre
16 à 16 1/2 la livre
\$14.00 à \$15.00 la tonne
\$11.00 à \$12.00 la tonne
39c la douzaine
35c la douzaine
29c la douzaine
25c la douzaine
\$1.65 à \$1.80 le gallon
\$1.55 à \$1.65 le gallon
\$1.40 à \$1.50 le gallon
\$1.25 à \$1.35 le gallon
16c à 16 1/2c la livre
14c à 15c la livre
14c à 14 1/2c la livre
13c à 13 1/2c la livre
\$1.75 par 80 lbs



MAUX A VIRE - 2 verrats Yorkshires enregistrés, vrais types à bycon, venant de l'île du Océan; aussi truies de tout âge. S'adresser Bellefleur (Miss Jos), Trois-Pistoles, C. B. Q.

RE - Jeune bovine canadienne née le 22 avril, gâtée, provenant d'un bon troupeau d'accréditation. S'adresser à Mme Landry, St-Anselme, C. B. Q.

RE - Mâles et femelles Yorkshires nés en 1926 et en août, Agneau et brebis de 2 ans, Leicester Bétail Yorkshire de deux ans. Les jeunes sont descendants de 025 qui compte 26 filles au Livre d'Or et sont presque toutes inscrites au Livre d'information. S'adresser à Antonio Plessville, C. B. Q.

RES ET YORKSHIRES - A vendre n° taureau éprouvé, excellent reproducteur, fils du célèbre Sir Andrew, Imp., pupilles du printemps. Femelles Yorkshires, pesant de 125 à 175 lbs. Prix très bas. Une visite est sollicitée. La Ferme St-Hyacinthe, Qué., Epiphane Legacé, St-Rosalie, R. No 1.

HIEN DE GARDE à vendre, type polaire, à M. Paul Bégin, Ste-Rose, C. B. Q.

BERONS BELGES, CLYDESDALE ET ISY - Offre spéciale, 20 étalons de choix, leurs femelles, à prix d'occasion. Aussi bonnes pouliches Percheronnes. Un bon promenade. Ecrivez pour renseignements. Filles Grenville, Qué.

RDS ARGENTES à vendre pour la reproduction regards de haute qualité, proviennent de parents sans défauts, enregistrés Canadian National Live Stock Record. Prix raisonnables. H. J. Laverdure, R. Prairies, P. Q.

RDS ARGENTES à VENDRE - Renards de haute qualité. Nous avons eu augmentation toute notre expérience au service acheteurs. Ecrivez-nous pour information. Nous achetons visons, mairies, pékans aux meilleurs prix. Raymond Bernard, éleveur, Loretteville, P. Q.

SHIRE - Mâle né en février, pesant dans inéquante lbs. Femelles Chester et agneau du printemps, aussi Yorkshire enregistrés. J. Jos, Leclerc fils, St-Charles, C. B. Q.

SHIRE - 10 portées du meilleur type à base constitution et en bonne condition. Un. Prix \$10, chaque, enregistrés. Filles, Grenville, Qué.

RGENT A PRETER - POTHEQUE et autres garanties à la ville campagne, aux particuliers, fabriques et sociétés, aux taux de 5%, 6% et 7% suivant les offres. Ed. Boissau, éleveur notaire, L. Ré, Québec.

REZ-VOUS EMPRUNTER - pôtèques, billets personnels, ville, conditions faciles, confidentiel. Compagnie de crédit, 235 rue St-Joseph, Québec, âge, tél: 2-0011, jour-soir, ou 246 Ste-Catherine, Montréal.

ge à intéresser tes fils autour de un ne veux pas qu'ils s'éloignent.

LA LOI POUR TOUS
Constitutions légales, par Letarte & Rioux, avocats du Barreau de Québec.

AVIS IMPORTANT - Nos correspondants, que cette page intéresse sont instamment priés de tenir compte des règles suivantes établies par le journal. 1o Seuls les abonnés peuvent bénéficier de ce service de consultations; c'est pourquoi toute demande de renseignements doit être signée, afin que nous puissions constater si le correspondant est abonné; 2o Les questions doivent être adressées directement au Bulletin; 3o Nos avocats consultants ne sont tenus de répondre qu'aux questions ordinaires, usuelles, concernant les lois qui gouvernent les choses de la vie rurale. Les cas extraordinaires, ou qui nécessiteraient une longue étude, sont choses à traiter entre le correspondant et les avocats; 4o Si le correspondant désire une réponse immédiate, par lettre, nos avocats consultants peuvent exiger des honoraires.

DROIT DE LA MERE. - (Réponse à R. A. G.) - Q. Mon mari a légué tous ses biens à notre fils, sans exiger de rente; le tout vaut à peu près \$4,000.00. Après la mort de mon mari, le fils a-t-il le droit de vendre la terre? Advenant que mon enfant viendrait à mourir, sans testament, au cas où il n'y a pas de testament, le fils a-t-il le droit de vendre, ses propriétés venant de son père, sans mon consentement?

R. Il est très important pour savoir la portée d'un testament fait par le mari, de savoir si les époux étaient mariés ou non en communauté de biens. Dans le cas de la séparation de biens, il est clair que le mari peut disposer de tous les immeubles qui lui appartiennent en propre dans la communauté. Et la femme, après la mort du mari, peut faire valoir ses droits, sur la moitié de tous les biens délaissés par la communauté. Si nous supposons la "séparation de biens", le fils qui a acquis les biens de son père, par testament, peut disposer de ses biens, sans le consentement de sa mère, les donner ou les vendre, sans autres formalités que les actes d'un propriétaire ordinaire. Cependant, si la mère est pauvre et incapable de travailler, elle a le droit d'exiger de son fils ou de sa belle-fille, si le fils est mort, une pension alimentaire suffisante qu'elle peut demander en argent, si elle le désire.

EVALUATION MUNICIPALE. - (Réponse à E. N.) - Q. Les évaluateurs de la municipalité ont estimé ma terre à \$15.00 l'arpent; mes voisins qui récoltent deux fois plus que moi sont évalués au même prix. J'ai un lot dont le bois a été consommé par un incendie et qui est à neuf milles du village, qui ne possède aucune communication, et cependant les évaluateurs l'ont estimé au même prix que les autres lots près du village et qui sont couverts de bois. Cette dernière évaluation est de \$4.00 l'arpent, et j'ai offert ce lot à \$1.00 l'arpent, sans trouver d'acheteur. J'ai l'intention de porter plainte et je voudrais savoir quelle conduite je dois tenir si le conseil ne me donne pas justice?

R. Notre correspondant peut d'abord porter plainte par écrit au bureau de la municipalité le jour même de l'examen du rôle par le conseil. Il lui est aussi permis de faire une plainte de vive-voix devant le conseil à la réunion qui doit être faite après expiration de trente jours. Si notre correspondant n'obtient pas justice, d'après la décision du conseil, il lui restera comme seul recours de contester le rôle d'évaluation.

DROIT DE L'HERITIER. - (Réponse à L. M. B.) - Q. Il y a cinq ans, je me suis marié avec une fille unique d'un cultivateur, et ma femme et moi sommes demeurés chez mon beau-père pendant quelque temps. Ce dernier m'a payé un salaire convenu et nous avons dû nous séparer. Le père de ma femme veut vendre sa terre; ma femme peut-elle s'opposer, vu qu'elle est l'unique héritière?

R. Il n'y a pas de doute qu'un enfant unique ou non, ne peut empêcher ses parents de disposer de leurs biens comme ils l'entendent, soit par vente soit par donation. En effet, l'enfant n'a aucun recours sur l'héritage de ses parents, et le père ou la mère peuvent, s'ils le désirent, destituer complètement leurs enfants. Le seul cas où un enfant peut avoir des droits sur une succession, est celui où le père et la mère étant mariés en communauté de biens, l'un des époux vient à mourir, sans testament, l'enfant né de leur mariage pourrait alors venir en succession, si le défunt n'a pas d'autres enfants. Quant à ce que la mère veut empêcher, elle ne peut s'opposer à ce que la terre soit vendue, si elle n'est pas propriétaire, ou si elle n'est pas héritière.

VOL. - (Réponse à J. T.) - Q. Un homme que je gardais en pension chez moi s'est emparé de deux contrats de vente enregistrés que j'avais en ma possession, et les a données à une autre personne. Que dois-je faire pour avoir ces contrats, et ai-je quelque recours contre le voleur?

R. Notre correspondant a le droit, si la personne qui détient ses contrats illégalement, refuse de les lui remettre, de saisir-revendiquer ses objets. Quant au voleur il peut nécessairement être arrêté, si notre correspondant veut porter plainte contre lui.

INSPECTEURS MUNICIPAUX ET ENTRETIEN DU CHEMIN. - (Réponse à D. R.) - Q. Je suis inspecteur municipal et j'ai donné des ordres de faire la chasse sur mon terrain et suis obligé de mettre des affiches pour les aviser?

R. Toute personne, propriétaire ou occupant d'un terrain peut empêcher le public d'y passer sans sa permission, même temporairement. C'est le droit de notre correspondant de faire la défense à qui ce soit d'empiéter ainsi sur sa propriété. Il peut certainement placer des affiches avisant toute personne empiétant cette défense que le propriétaire entend la faire mettre à l'arrêt.

ANNULATION DE COMMANDE. - (Réponse à J. D.) - Q. Il y a environ quinze jours, j'ai consenti à signer une commande et ai donné des billets promissaires pour l'achat d'un couple de renards; quelques heures après avoir fait la transaction, je me suis repenti d'avoir signé ce contrat, et j'ai déclaré au vendeur, devant témoins, que j'annule ma commande. Ce dernier a refusé. Mes raisons sont que je ne pourrais parvenir à rencontrer les paiements auxquels je me suis engagé. Puis-je refuser de prendre livraison des renards, et considérer ma commande comme nulle?

R. Il n'est pas possible de demander l'annulation d'un contrat, à moins que la partie qui se plaint prouve erreur, fraude ou violence. Les raisons que nous donne notre correspondant pour annuler la commande ne nous paraissent pas entrer dans la catégorie des causes d'annulation, et nous croyons conséquemment, qu'il est tenu de recevoir la marchandise et de la payer suivant les conditions établies lors de la vente.

DOMMAGES PAR INONDATION. - (Réponse à G. P.) - Q. Je demeure au côté sud d'un chemin. Sur le côté nord certains propriétaires ont construit des canaux, pour égoutter leurs terrains, qui conduisent l'eau entièrement sur ma terre, au lieu de se déverser dans le fossé du chemin. Ai-je le droit d'obliger ces gens à conduire leur eau de manière à ne pas m'incommoder?

R. Nous croyons que notre correspondant peut se plaindre aux autorités municipales, dont l'autorité s'arrête cependant aux fossés de ligne, mais qui peut indirectement peut-être intervenir dans la question

VOS IMPRIMES

POUR VOTRE COMMODITÉ nous mettons à la disposition de la clientèle de la campagne et du district, notre service d'impression. Nous sommes outillés pour exécuter tous travaux d'impressions, entre autres: FORMULES, LETTRES DE FAIRE-PART, EN-TÊTES DE LETTRES, FACTURES, Etc., Etc. CIRCULAIRES, Nos prix sont modiques. Demandez cotations. Prompte livraison. LE SOLEIL, Ltée (Département de l'Imprimerie)

et exempter notre correspondant d'être obligé de se pourvoir en justice. Car notre correspondant a le droit de se pourvoir en justice, s'il peut établir qu'en changeant par des travaux artificiels la direction naturelle des eaux qui coulent sur les terrains supérieurs, le propriétaire de ces derniers augmente la servitude de notre correspondant, c'est-à-dire qu'il nous parait, possède un terrain d'un niveau plus bas que ceux des voisins en question.

DOMMAGES. - (Réponse à A. P.) - Q. J'ai loué une terre voisine de la mienne pour y mettre mes vaches à pâturer. Cette terre est bornée à un cours d'eau que la corporation municipale ou du moins l'inspecteur municipal a fait travailler; et pour ce faire a fait enlever la clôture le long du cours d'eau. Comme conséquence, mes animaux ont traversé chez le voisin, et comme je réusais de payer des dommages à celui-ci, j'ai avisé l'inspecteur et le conseil municipal à plusieurs reprises de faire une clôture permanente au bout de la terre, mais ils en ont refusé que la moitié; de sorte que j'ai perdu du temps pour chercher mes animaux; j'ai été obligé de les tenir renfermés pendant quinze jours, ce qui m'a entraîné des dépenses considérables pour leur donner les soins nécessaires et ce qui a eu pour effet de diminuer le profit que je retire de mes vaches laitières. Ai-je un recours en dommages?

R. Il est vrai que les travaux dont il s'agit étaient d'intérêt public, mais il n'en est pas moins vrai que la corporation devait éviter tous les dommages possibles au propriétaire ou occupant avoisinant ces travaux, et que, d'après nous, elle n'aurait pas dû démolir cette clôture et laisser le champ ouvert, sans, au moins, établir une clôture temporaire, capable de garder les animaux. Dans notre opinion, si la corporation a fait faire ses travaux sans ses ordres, elle peut être tenue responsable en dommages.

ENTRETIEN DE PONT. - (Réponse au même) - Q. Il y a quelques années, il y avait un pont à la sortie de notre rang, et l'eau de la moitié du rang passait sous ce pont dans ce cours d'eau. Ce dernier cours d'eau se trouvant très près du chemin en traversant ce pont, un autre cours d'eau a été construit avec un second pont. La municipalité a-t-elle le droit de nous faire payer pour la construction de ce nouveau pont sur un cours d'eau qui ne nous est d'aucune utilité?

R. Quant au cours d'eau, la question est facile à résoudre: les propriétaires de terrains qui s'agoutent par un cours d'eau sont obligés d'y contribuer, les autres non. Il est en outre des ponts qui, en vertu de l'article 613, sont de deux catégories, les ponts situés sur un chemin de front qui sont à la charge de tous les propriétaires des immeubles possibles compris dans le rang, et les ponts situés sur des routes de la succession qui sont à la charge des personnes chargées des travaux de ces routes. Il a été jugé qu'un contribuable ne peut être exempté de contribuer à l'entretien et à l'amélioration d'un pont situé sur une route bien qu'il soit chargé déjà d'un autre pont construit sur un cours d'eau.

REGLEMENT ET USAGE. - (Réponse à M. B.) - Q. Nous sommes construits au bout d'un rang qui se trouve sur la rive d'un cours d'eau et obligés de traverser cette rivière pour nous rendre au village. Chaque année, le conseil municipal du village et le nôtre donne une licence aux traversiers, à condition qu'ils ne chargent pas plus qu'une somme déterminée aux voyageurs. Jusqu'ici, nous n'avons jamais payé plus que la moitié du prix convenu, sur des routes sont construits et entretenus par des personnes chargées des travaux de ces routes. Il a été jugé qu'un contribuable ne peut être exempté de contribuer à l'entretien et à l'amélioration d'un pont situé sur une route bien qu'il soit chargé déjà d'un autre pont construit sur un cours d'eau.

LICENCE D'AUTOMOBILE. - (Réponse à L. N.) - Q. Une licence de machine et de conducteur peut-elle être prise au mois de septembre, sans payer une licence complète ou s'il faut payer le même taux qu'au mois de mars?

R. L'article de la loi des véhicules moteurs se lit comme suit: la personne qui fait l'acquisition d'un véhicule automobile après le 1er septembre d'une année d'enregistrement ne paye qu'une moitié de l'honoraire pour cette année d'enregistrement. Notre correspondant n'est donc pas obligé de payer plus que la moitié du prix d'une licence.

A PROPOS DE PENSION. - (Réponse à F. G.) - Q. Un proche parent de la famille est chez nous depuis un couple de mois. Je lui ai déjà dit de s'en aller, mais il refuse de le faire. Puis-je lui charger une pension?

R. Notre correspondant est maître chez lui, et il a le droit de garder qui il veut ou de congédier toute personne envers qui il n'a aucune obligation suivant la loi. Il peut avertir cette personne devant témoins, que si elle ne laisse pas la maison, elle devra payer une pension de tant par semaine.

DROIT DU MAÎTRE DE MAISON. - (Réponse au même) - Q. Une femme peut-elle garder une tierce personne dans la maison contre le consentement de son mari?

R. Le mari, par le fait du mariage, devient le maître de la famille, et il a parfaitement le droit de congédier toute personne qu'il ne veut pas garder chez lui, même si cette personne a l'autorisation de la femme d'habiter sa maison.

A PROPOS DE JUGEMENT. - (Réponse à P. I. B.) - Q. Une société avait un secrétaire chargé de la collection des montants payés. Cette société a poursuivi un individu pour une certaine somme, et ce dernier lui a opposé des reçus signés par moi, prétendant avoir payé sa dette. Ces reçus ne s'appliquent aucunement à la somme que réclame la société, et je n'ai pas été appelé comme témoin pour établir le non-fondé de la défense du débiteur de la société. Puis-je être poursuivi pour remboursement, mais il pourra toujours opposer à l'action une preuve tendant à établir qu'il n'a pas reçu le montant qu'on lui réclame.

INTERPRETATION DE CONTRAT. - (Réponse à P. B.) - Q. L'automne dernier j'ai entrepris de faire les réparations aux routes municipales à l'usage de l'écurie; ma soumission était la plus basse. J'ai présenté mon compte au conseil municipal qui refuse de me le payer en entier, prétendant qu'il ne paye que le temps du travail fait dans la route, et non pas le temps que j'ai mis à transporter mes voitures et mes matériaux à l'endroit voulu. Il n'y avait cependant aucune condition de mentionner sur le contrat à ce sujet.

R. Lorsqu'un contrat ne stipule pas certaines conditions spéciales, comme par exemple, ce qui arrive ici, l'heure où doit commencer le travail de l'entrepreneur, il faut se baser sur la loi ou sur l'usage pour avoir la solution. Or, nous ne trouvons rien dans la loi qui puisse nous faire conclure si oui ou non l'ouvrier a le droit de se faire payer à partir du moment où il quitte la boutique de son patron. En réalité, l'usage doit surtout être considéré. Mais nous penchons plutôt à croire que le temps devrait courir à partir du moment où le travail effectif commence et non pas à partir de celui où l'ouvrier quitte sa demeure pour se rendre au travail.

TUBERCULOSE ET ANNULATION DE VENTE. - (Réponse à J. E. M.) - Q. J'ai vendu une vache pour la boucherie à un individu qui m'a demandé si l'animal n'était pas malade; j'ai répondu que cette vache avait été soumise à l'épreuve de la tuberculine, mais il l'a achetée et le lendemain de la livraison il m'a averti d'aller chercher l'animal, qu'elle souffrait de tuberculose, j'ai alors consenti à ce qu'il paye le prix de la peau, mais un bout de quelques jours, quelqu'un m'a dit que c'était le dernier propriétaire qui devait subir la perte; j'ai alors demandé le plein montant du prix de vente, ce qui m'a été refusé. En pareil cas, puis-je poursuivre l'acheteur? Il y a environ un mois que la livraison a été faite?

R. Nous croyons que notre correspondant n'a pas grande chance de se faire payer le plein montant du prix de vente, après avoir lui-même fait une convention avec l'acheteur qu'il ne payerait que le prix de la peau. Bien plus, si l'acheteur est en mesure de prouver qu'il y a eu examen de l'animal et les diagnostics de la tuberculose, il n'y a pas de doute pour nous que ce deuxième argument suffirait pour faire renvoyer l'action prise par notre correspondant pour le recouvrement du prix de vente.

CONSTRUCTION DE CHEMIN. - (Réponse à R. B.) - Q. Quelle distance doit-on laisser entre une rivière et le chemin public, lorsqu'il s'agit d'élargir le chemin?

R. Notre correspondant ferait mieux de s'adresser au département de la voirie, à Québec, car nous ne trouvons rien dans le code municipal à ce sujet; on y donne simplement les dimensions que doit avoir tout nouveau chemin, sans prévoir de cas particuliers, comme celui qui nous est soumis. L'inspecteur municipal consulté sur ce point, aurait donné des indications précises, car il possède l'autorité voulue pour ce faire?

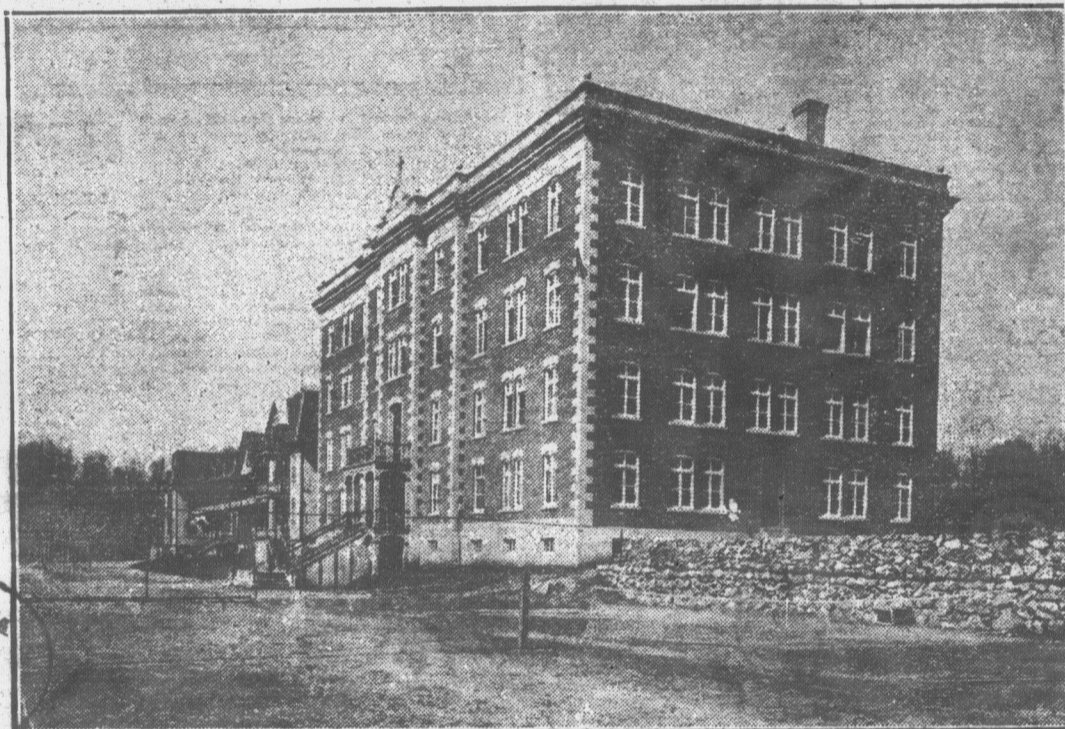
Le "Bulletin de la Ferme" Rédaction et Administration 111, Côte de la Montagne, (Edifice Morin) Revue publiée par le "Bulletin de la Ferme" Ltée. Imprimée par "Le Soleil Ltée." Téléphone, 2-4297. Case Postale 129

PER
B-226

S

Songez que votre avenir pourrait dépendre de votre promptitude à prendre une décision au sujet de vos études agricoles

Les diplômés de notre Institut sont pour la plupart des fils de cultivateurs—tout comme vous—, n'enviez pas leur position, suivez plutôt leur exemple, créez-vous une situation d'avenir dans la carrière agronomique.



BIBLIOTHÈQUE
NATIONALE

L'édifice principal de l'Institut Agricole d'Oka.

LE COURS SCIENTIFIQUE A L'INSTITUT AGRICOLE D'OKA

Une perspective attrayante pour les jeunes gens sérieux et travailleurs

Le programme de l'Institut Agricole d'Oka comporte,—en plus du Cours Moyen de deux ans,—un cours scientifique ou supérieur de quatre ans, conduisant au diplôme universitaire de Bachelier en Sciences agricoles.

Les nouveaux laboratoires de physique, de chimie, d'analyse des sols et de maladies des plantes fonctionneront dès la rentrée de septembre. Au point de vue de l'outillage et de l'efficacité, ils peuvent se comparer avantageusement avec ceux de n'importe quelle institution du genre dans les autres provinces du Dominion.

Le nouveau programme révisé comporte plusieurs améliorations qui font que les élèves qui commenceront maintenant leurs cours à l'Institut agricole seront des privilégiés comparés à leurs prédécesseurs. Un grand nombre d'heures restant libres dans la 4^{ème} année du cours, l'élève finissant pourra désormais les consacrer à la spécialisation dans les branches qu'il choisira de préférence: grande culture, horticulture, industrie animale, entomologie, etc.

On a ajouté au programme un cours spécial de "Technologie Agricole", comprenant la théorie et la pratique de la fabrication du beurre et du fromage, de la mise en conserve des produits alimentaires; des leçons de journalisme agricole, d'organisations agricoles, etc.

Aussi est-il vrai qu'il y a encore de belles perspectives pour les gradués qui, après une bonne formation générale, sauront acquérir des qualifications sérieuses dans une branche déterminée au cours de leur 4^{ème} année d'étude. Les conditions sont actuellement fort belles et encourageantes pour un jeune homme qui ayant fait un bon cours classique ou un cours commercial solide et complet, voudrait aborder en septembre prochain le cours scientifique de l'Institut Agricole d'Oka. Il y aura encore pendant longtemps de l'avenir dans la carrière agronomique pour les jeunes gens bien doués et travailleurs.

Hâtez-vous de vous inscrire. Quatre années laborieusement consacrées aux études sont vite passées; vous aurez ensuite raison de vous enorgueillir de votre titre de "Bachelier en Sciences Agricoles", qui vous met de ce fait parmi l'élite de la classe rurale du pays.

Le R. P. Léopold, directeur de l'Institut Agricole d'Oka, La Trappe, sera heureux de fournir, sur demande, tous les renseignements concernant le programme et les conditions d'admission.



Orga
ADMINISTRATI
(Edific
RÉDACTION: 11

VOLUM



Broo

Prix s
Demar
CULTY
G
ratives
ment a

Coo