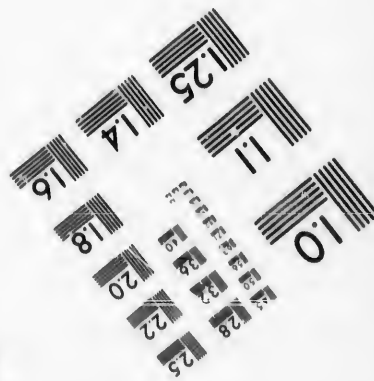
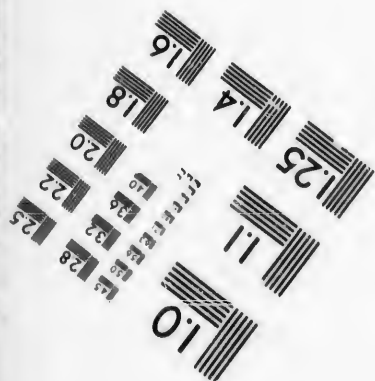
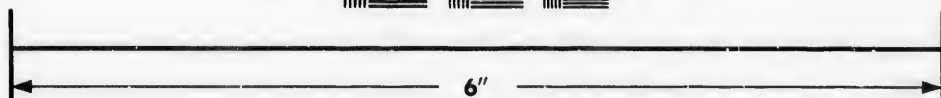
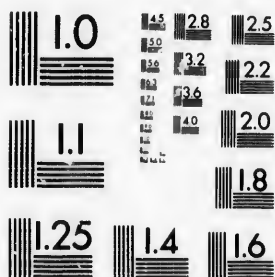


**IMAGE EVALUATION  
TEST TARGET (MT-3)**



**Photographic  
Sciences  
Corporation**

23 WEST MAIN STREET  
WEBSTER, N.Y. 14580  
(716) 872-4503

1.5 2.8 2.5  
3.2 2.2  
2.0  
1.8

**CIHM/ICMH  
Microfiche  
Series.**

**CIHM/ICMH  
Collection de  
microfiches.**



Canadian Institute for Historical Microreproductions / Institut canadien de microreproductions historiques

1.0

**© 1987**

Technical and Bibliographic Notes/Notes techniques et bibliographiques

The Institute has attempted to obtain the best original copy available for filming. Features of this copy which may be bibliographically unique, which may alter any of the images in the reproduction, or which may significantly change the usual method of filming, are checked below.

L'Institut a microfilmé le meilleur exemplaire qu'il lui a été possible de se procurer. Les détails de cet exemplaire qui sont peut-être uniques du point de vue bibliographique, qui peuvent modifier une image reproduite, ou qui peuvent exiger une modification dans la méthode normale de filmage sont indiqués ci-dessous.

Coloured covers/  
Couverture de couleur

Covers damaged/  
Couverture endommagée

Covers restored and/or laminated/  
Couverture restaurée et/ou pelliculée

Cover title missing/  
Le titre de couverture manque

Coloured maps/  
Cartes géographiques en couleur

Coloured ink (i.e. other than blue or black)/  
Encre de couleur (i.e. autre que bleu ou noir)

Coloured plates and/or illustrations/  
Planches et/ou illustrations en couleur

Bound with other material/  
Relié avec d'autres documents

Tight binding may cause shadows or distortion along interior margin/  
La reliure serrée peut causer de l'ombre ou de la distorsion le long de la marge intérieure

Blank leaves added during restoration may appear within the text. Whenever possible, these have been omitted from filming/  
Il se peut que certaines pages blanches ajoutées lors d'une restauration apparaissent dans le texte, mais, lorsque cela était possible, ces pages n'ont pas été filmées.

Additional comments:/  
Commentaires supplémentaires:

[Printed ephemera] 1 sheet (verso blank)

Coloured pages/  
Pages de couleur

Pages damaged/  
Pages endommagées

Pages restored and/or laminated/  
Pages restaurées et/ou pelliculées

Pages discoloured, stained or foxed/  
Pages décolorées, tachetées ou piquées

Pages detached/  
Pages détachées

Showthrough/  
Transparence

Quality of print varies/  
Qualité inégale de l'impression

Includes supplementary material/  
Comprend du matériel supplémentaire

Only edition available/  
Seule édition disponible

Pages wholly or partially obscured by errata slips, tissues, etc., have been refilmed to ensure the best possible image/  
Les pages totalement ou partiellement obscurcies par un feuillet d'errata, une pelure, etc., ont été filmées à nouveau de façon à obtenir la meilleure image possible.

This item is filmed at the reduction ratio checked below/  
Ce document est filmé au taux de réduction indiqué ci-dessous.

10X	14X	18X	22X	26X	30X
<input type="checkbox"/>	<input type="checkbox"/>	<input type="checkbox"/>	<input checked="" type="checkbox"/>	<input type="checkbox"/>	<input type="checkbox"/>
12X	16X	20X	24X	28X	32X

The copy filmed here has been reproduced thanks to the generosity of:

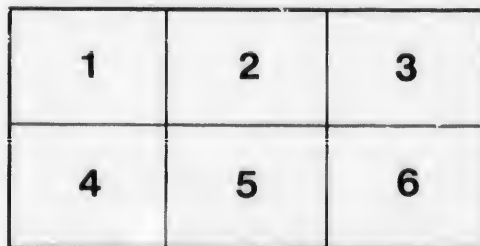
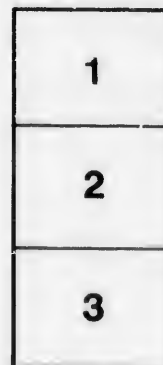
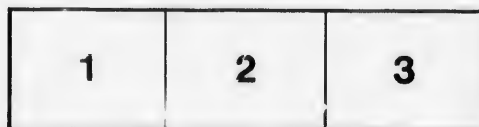
Ralph Pickard Bell Library  
Mount Allison University

The images appearing here are the best quality possible considering the condition and legibility of the original copy and in keeping with the filming contract specifications.

Original copies in printed paper covers are filmed beginning with the front cover and ending on the last page with a printed or illustrated impression, or the back cover when appropriate. All other original copies are filmed beginning on the first page with a printed or illustrated impression, and ending on the last page with a printed or illustrated impression.

The last recorded frame on each microfiche shall contain the symbol  $\rightarrow$  (meaning "CONTINUED"), or the symbol  $\nabla$  (meaning "END"), whichever applies.

Maps, plates, charts, etc., may be filmed at different reduction ratios. Those too large to be entirely included in one exposure are filmed beginning in the upper left hand corner, left to right and top to bottom, as many frames as required. The following diagrams illustrate the method:



L'exemplaire filmé fut reproduit grâce à la générosité de:

Ralph Pickard Bell Library  
Mount Allison University

Les images suivantes ont été reproduites avec le plus grand soin, compte tenu de la condition et de la netteté de l'exemplaire filmé, et en conformité avec les conditions du contrat de filmage.

Les exemplaires originaux dont la couverture en papier est imprimée sont filmés en commençant par le premier plat et en terminant soit par la dernière page qui comporte une empreinte d'impression ou d'illustration, soit par le second plat, selon le cas. Tous les autres exemplaires originaux sont filmés en commençant par la première page qui comporte une empreinte d'impression ou d'illustration et en terminant par la dernière page qui comporte une telle empreinte.

Un des symboles suivants apparaîtra sur la dernière image de chaque microfiche, selon le cas: le symbole  $\rightarrow$  signifie "A SUIVRE", le symbole  $\nabla$  signifie "FIN".

Les cartes, planches, tableaux, etc., peuvent être filmés à des taux de réduction différents. Lorsque le document est trop grand pour être reproduit en un seul cliché, il est filmé à partir de l'angle supérieur gauche, de gauche à droite, et de haut en bas, en prenant le nombre d'images nécessaire. Les diagrammes suivants illustrent la méthode.

MR. S. N. EARLE'S  
PUPILS'

Recital & Concert

—IN—

THE PHILHARMONIC HALL,  
Thursday Evg., June 28

- 1 Instrumental Duet—Charge of the Cavalry.....Martens  
Misses Hobbs and Godkin.
- 2 Instrumental Solo—Polonaise in A. Chopin  
Miss Laura Young.
- 3 Vocal solo—A Cluster of Roses.....Vincent  
Miss Hettie Collings.
- 4 Instrumental Solo—Fantasie on airs from  
Lucretia Borgia.....Oesten  
Miss Ethel Scott.
- 5 Vocal Solo—Margarita.....Lohr  
Mr. Herbert Burrell.
- 6 Violin Solo—Cavatina.....Raff  
Raymond Archbold.
- 7 Instrumental Duett—Polonaise op. 8.....  
Beethoven
- 8 Vocal Solo—Water Cresses.....Lafort  
Miss Nicholson.
- 9 Instrumental Duet—Grand Fantasie from  
Norma.....Bellini  
The Misses Sinclair and McFadyen.
- 10 Vocal Solo { a—Ballad, "Of Thee I am  
Thinking".....Strelsky  
b—"Queen of the Night".....  
Torry  
Miss Edna Sinclair.
- 11 Piano Solo—Fantasie on Puritani. Leybach  
Miss Maud Bremner.
- 12 Recitation.....  
Miss Florence Findley.
- (a....Camp of Gypsies...Behr.  
13 Piano Solo { b....Old English dance. Smith  
c....Tyrolienne.....Meyer  
Master Willie Wellner.
- 14 Vocal Solo—Afterwards.....Mullen  
Miss Florence Earle.
- 15 Piano Solo—Grand Fantasie.....Wallace  
Miss Vere Hyndman.
- 16 Vocal Solo.....  
Mr. Rice.
- 17 Instrumental Duet—Overture to Rosamond.....Schubert.  
Miss Fennell and Mr. Earle.
- 18 Vocal Solo—The Message.....Blumenthal  
Miss Edna Sinclair.
- 19 Instrumental Solo—Fra Diavolo Fantasie  
.....Smith  
Miss Fennell.
- 20 Vocal Duet—Excelsior.....Balfe  
Messrs. Rice and Davies.
- 21 Overture to Fausta.....Donnizetti  
Miss Vere Hyndman and Mr. Earle.
- 22 Grand Solo Chorus—From Opera Anna  
Boena.....Donnizetti  
Solo by Miss Edna Sinclair.

23 Tickets 25 cents each to be had at all drug-stores.

Concert at 8 sharp.

✓ Violin Solo Kuzawick W. C. A.  
R. C. A.

5501/13/16. 63

