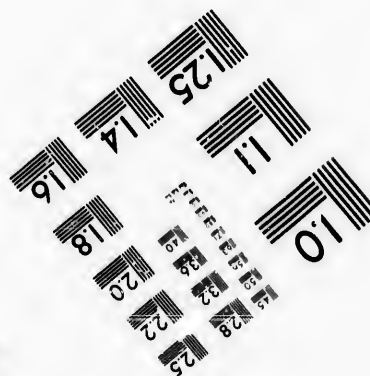
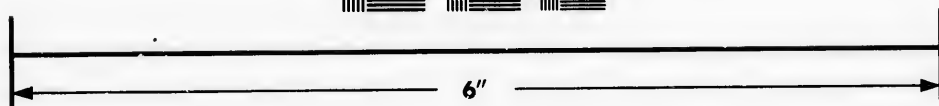
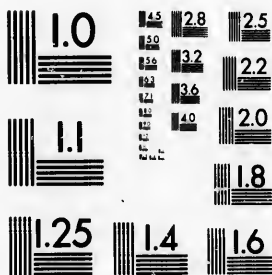


**IMAGE EVALUATION  
TEST TARGET (MT-3)**



Photographic  
Sciences  
Corporation

23 WEST MAIN STREET  
WEBSTER, N.Y. 14580  
(716) 872-4503

15  
18  
22  
25  
28  
32  
36  
40  
45  
50

**CIHM/ICMH  
Microfiche  
Series.**

**CIHM/ICMH  
Collection de  
microfiches.**



**Canadian Institute for Historical Microreproductions / Institut canadien de microreproductions historiques**

11  
15  
20  
25  
30  
35  
40  
45  
50

**© 1986**

Technical and Bibliographic Notes/Notes techniques et bibliographiques

The Institute has attempted to obtain the best original copy available for filming. Features of this copy which may be bibliographically unique, which may alter any of the images in the reproduction, or which may significantly change the usual method of filming, are checked below:

L'Institut a microfilmé le meilleur exemplaire qu'il lui a été possible de se procurer. Les détails de cet exemplaire qui sont peut-être uniques du point de vue bibliographique, qui peuvent modifier une image reproduite, ou qui peuvent exiger une modification dans la méthode normale de filmage sont indiqués ci-dessous.

- |  |  |
|--|--|
| <input type="checkbox"/> Coloured covers/<br>Couverture de couleur   | <input type="checkbox"/> Coloured pages/<br>Pages de couleur   |
| <input type="checkbox"/> Covers damaged/<br>Couverture endommagée  | <input type="checkbox"/> Pages damaged/<br>Pages endommagées   |
| <input type="checkbox"/> Covers restored and/or laminated/<br>Couverture restaurée et/ou pelliculée  | <input type="checkbox"/> Pages restored and/or laminated/<br>Pages restaurées et/ou pelliculées  |
| <input type="checkbox"/> Cover title missing/<br>Le titre de couverture manque   | <input checked="" type="checkbox"/> Pages discoloured, stained or foxed/<br>Pages décolorées, tachetées ou piquées   |
| <input type="checkbox"/> Coloured maps/<br>Cartes géographiques en couleur   | <input type="checkbox"/> Pages detached/<br>Pages détachées  |
| <input type="checkbox"/> Coloured ink (i.e. other than blue or black)/<br>Encre de couleur (i.e. autre que bleue ou noire)   | <input checked="" type="checkbox"/> Showthrough/<br>Transparence   |
| <input type="checkbox"/> Coloured plates and/or illustrations/<br>Planches et/ou illustrations en couleur  | <input type="checkbox"/> Quality of print varies/<br>Qualité inégale de l'impression   |
| <input type="checkbox"/> Bound with other material/<br>Relié avec d'autres documents   | <input type="checkbox"/> Includes supplementary material/<br>Comprend du matériel supplémentaire   |
| <input type="checkbox"/> Tight binding may cause shadows or distortion<br>along interior margin/<br>La reliure serrée peut causer de l'ombre ou de la<br>distorsion le long de la marge intérieure   | <input type="checkbox"/> Only edition available/<br>Seule édition disponible   |
| <input type="checkbox"/> Blank leaves added during restoration may<br>appear within the text. Whenever possible, these<br>have been omitted from filming/<br>Il se peut que certaines pages blanches ajoutées<br>lors d'une restauration apparaissent dans le texte,<br>mais, lorsque cela était possible, ces pages n'ont<br>pas été filmées. | <input type="checkbox"/> Pages wholly or partially obscured by errata<br>slips, tissues, etc., have been refilmed to<br>ensure the best possible image/<br>Les pages totalement ou partiellement<br>obscurcies par un feuillet d'errata, une pelure,<br>etc., ont été filmées à nouveau de façon à<br>obtenir la meilleure image possible. |
| <input checked="" type="checkbox"/> Additional comments:<br>Commentaires supplémentaires: [Printed ephemera] 1 feuille (verso blanc)   |  |

This item is filmed at the reduction ratio checked below/  
Ce document est filmé au taux de réduction indiqué ci-dessous.

10X	14X	18X	22X	26X	30X
<input type="checkbox"/>	<input type="checkbox"/>	<input type="checkbox"/>	<input checked="" type="checkbox"/>	<input type="checkbox"/>	<input type="checkbox"/>
12X	16X	20X	24X	28X	32X

The copy filmed here has been reproduced thanks to the generosity of:

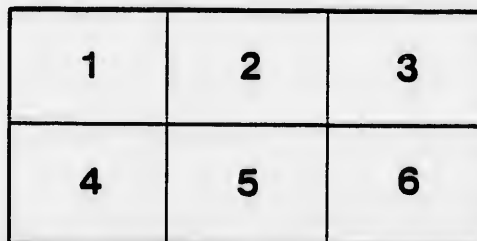
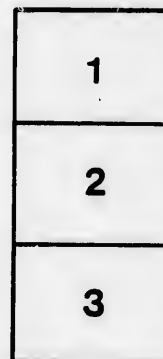
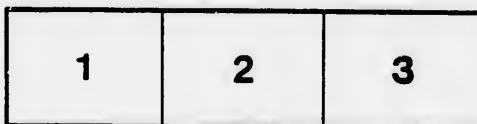
Seminary of Quebec  
Library

The images appearing here are the best quality possible considering the condition and legibility of the original copy and in keeping with the filming contract specifications.

Original copies in printed paper covers are filmed beginning with the front cover and ending on the last page with a printed or illustrated impression, or the back cover when appropriate. All other original copies are filmed beginning on the first page with a printed or illustrated impression, and ending on the last page with a printed or illustrated impression.

The last recorded frame on each microfiche shall contain the symbol  $\rightarrow$  (meaning "CONTINUED"), or the symbol  $\nabla$  (meaning "END"), whichever applies.

Maps, plates, charts, etc., may be filmed at different reduction ratios. Those too large to be entirely included in one exposure are filmed beginning in the upper left hand corner, left to right and top to bottom, as many frames as required. The following diagrams illustrate the method:



L'exemplaire filmé fut reproduit grâce à la générosité de:

Séminaire de Québec  
Bibliothèque

Les images suivantes ont été reproduites avec le plus grand soin, compte tenu de la condition et de la netteté de l'exemplaire filmé, et en conformité avec les conditions du contrat de filmage.

Les exemplaires originaux dont la couverture en papier est imprimée sont filmés en commençant par le premier plat et en terminant soit par la dernière page qui comporte une empreinte d'impression ou d'illustration, soit par le second plat, selon le cas. Tous les autres exemplaires originaux sont filmés en commençant par la première page qui comporte une empreinte d'impression ou d'illustration et en terminant par la dernière page qui comporte une telle empreinte.

Un des symboles suivants apparaîtra sur la dernière image de chaque microfiche, selon le cas: le symbole  $\rightarrow$  signifie "A SUIVRE", le symbole  $\nabla$  signifie "FIN".

Les cartes, planches, tableaux, etc., peuvent être filmés à des taux de réduction différents. Lorsque le document est trop grand pour être reproduit en un seul cliché, il est filmé à partir de l'angle supérieur gauche, de gauche à droite, et de haut en bas, en prenant le nombre d'images nécessaire. Les diagrammes suivants illustrent la méthode.

rrrata  
to

pelure,  
n à

32X

Bibliothèque,  
Séminaire de Québec,  
rue de l'Université,  
Québec

A SON EXCELLENCE

SIR GEORGE PREVOST, BARONET,

Capitaine-Général et Gouverneur en Chef, dans et sur les Provinces du Bas-Canada, &c. &c.

QU'IL PLAISE A VOTRE EXCELLENCE.

**N**OUS, les Habitans de la Cité de Québec, approchons très-respectueusement de Votre Excellence, au moment de son départ pour l'Angleterre, pour lui exprimer les sentimens de la plus profonde vénération que nous avons pour la personne et le Caractère de Votre Excellence, et la plus vive reconnaissance pour les bienfaits que nous avons éprouvés sous l'Administration de Votre Excellence, en commun avec nos Compatriotes dans toute la Province.

A l'arrivée de Votre Excellence en cette Province, alors sur le point d'une Guerre avec l'Amérique, vous trouvâtes la Majorité des Habitans irrités par le résultat malheureux de mésintelligences d'une longue durée. Votre Excellence ne consultant que le Bien général, par une stricte adhérence à la justice et une confiance judicieuse, fit disparaître bien vite les mécontentemens, et rallia toute la population pour la défense commune.

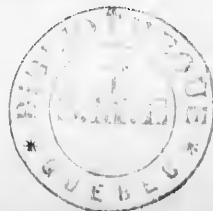
Sous l'influence heureuse d'un esprit d'harmonie ainsi rétabli, la Milice a été assemblée et disciplinée, et le Trésor épuisé rempli. C'est par ces ressources additionnelles, tirées de cette Colonie commise aux soins particuliers de Votre Excellence, qu'elle a pu étendre la poignée de troupes à sa disposition aux parties les plus éloignées de la Province du Haut-Canada, où les attaques long-tems méditées de l'Ennemi ont été repoussés dès le commencement, ses Forces, à plusieurs reprises, défaites avec disgrâce, avant-coureur heureux du sort qui l'attendoit dans toutes ses tentatives sur cette Province.

Si la foiblesse de l'armée régulière avec laquelle Votre Excellence s'est trouvée pour repousser les efforts des Etats-Unis pendant deux années, et si l'insuffisance de la force navale sur les Lacs, ont exposé les Forces de Sa Majesté à quelques revers, il n'en est pas moins vrai que, sous le Commandement de Votre Excellence, les Armes Britanniques ont acquis un nouveau lustre sous des circonstances particulièrement difficiles et entièrement nouvelles aux Guerres de l'Europe; le nom du peuple de cette Colonie a été illustré, et une vaste étendue de Territoire préservée des ravages de la Guerre et conservée à l'Empire.

Les Habitans de la Ville de Québec se rappelleront toujours avec un sentiment de vénération et de gratitude le nom et les Services de Votre Excellence. La Province vous a assuré de sa plus parfaite reconnaissance; et les Témoignages impérissables du mérite de Votre Excellence, quoiqu'exposés à l'envie, surmonteront les Trames de vos Ennemis.

Puisse le Voyage de Votre Excellence être heureux et ses résultats répondre à vos desirs. Les Citoyens de Québec verront le jour où Votre Excellence reviendra à Son Gouvernement, récompensée par l'entière approbation d'un Prince gracieux, comme un des plus heureux dans les annales du Canada.

Québec, 31 Mars, 1816.



A-7  
C. 705

