

PAGES
MANQUANTES

LE PRIX COURANT

REVUE HEBDOMADAIRE

Du Commerce, de la Finance, de l'Industrie, de la Propriété Foncière et des Assurances

VOL. XXII

MONTRÉAL, VENDREDI, 27 MAI 1898

No 13

2258

Moyenne de notre Tirage
Pour 1897

2258

A NOS LECTEURS

Afin de répondre aux désirs exprimés par un certain nombre de nos lecteurs, la Direction du PRIX COURANT, désireuse d'étendre de plus en plus sa sphère d'action dans le commerce de l'alimentation : Epicerie, Vins, Liqueurs, Provisions, Tabacs et Cigares, vient de s'adjoindre un rédacteur spécialement chargé de ce département et qui, chaque semaine, centralisera les informations recueillies au jour le jour pour le bénéfice de notre clientèle toujours croissante d'abonnés.

Nous serons très reconnaissants à tous nos lecteurs indistinctement de nous faire connaître leurs désirs, leurs goûts ou leurs préférences relativement aux questions traitées ou aux informations publiées dans le PRIX COURANT. Nous les prions, surtout, de nous communiquer toutes les nouvelles cotations, ventes importantes et autres informations de nature à intéresser le commerce. Ils nous aideront ainsi puissamment à rendre notre journal de plus en plus utile et intéressant pour la grande famille commerciale dont nous ne sommes que l'écho.

LISEZ LES JOURNAUX

Dernièrement, un marchand d'une certaine localité écrivait à son fournisseur de lui adresser une caisse de tomates en conserves. Au reçu de la facture, il écrit à son fournisseur qu'il a dû y avoir erreur, car on lui cote les tomates \$1.20 tandis que l'an dernier elles ne lui ont été facturées que 80c.

Evidemment, ce marchand tombe des nues et bien des surprises lui sont réservées au fur et à mesure qu'il aura besoin de renouveler ses marchandises.

Voilà un homme qui nous paraît

faire du commerce comme on rame des choux. Sûrement, il n'ouvre jamais un journal de commerce, ne lit ni les changements de prix, ni les annonces de ses fournisseurs ; en un mot, il ne se tient au courant de rien de ce qui doit l'intéresser. Nous ne connaissons pas le nom de ce brave homme et ne désirons pas le connaître, mais nous parierions volontiers qu'il trouve que les journaux de commerce : "ça ne sert à rien."

Brave marchand, si vous aviez lu LE PRIX COURANT vous auriez vendu vos tomates et d'autres articles à meilleur prix ; non-seulement vous auriez payé votre abonnement, mais vous auriez encore mis à la banque quelques dollars qui vous ont glissé des mains. De plus, et c'est quelque chose, vous n'auriez pas donné de vous mauvaise opinion à votre fournisseur.

LA PULPE CANADIENNE

Les manufacturiers de papier d'Angleterre portent actuellement toute leur attention sur l'industrie de la pulpe au Canada. A l'assemblée annuelle récente de l'Association des manufacturiers de papier d'Angleterre, il a été établi que les importations de papier de l'étranger se montaient en ce moment à £3,000,000 par année.

L'anxiété causée aux manufacturiers anglais porte principalement sur l'invasion par les pays étrangers et par les Etats-Unis, des marchés anglais. A l'assemblée dont nous parlons, une grande discussion s'est élevée au sujet de la possibilité d'évincer les manufacturiers étrangers de papier du marché anglais.

L'Association tourne ses regards du côté du Canada pour aider ses membres à résoudre ce problème.

Il a été fortement recommandé que le conseil de l'association fasse

quelque chose en vue de permettre aux colonies de venir en contact plus intime avec les fabricants anglais, quand cela n'aurait pour effet d'augmenter le prix de la matière première pour le concurrent étranger, et une résolution a été passée à l'effet qu'il serait désirable de cultiver des relations plus étroites avec le Canada et de s'occuper de l'industrie de la pulpe dans ce pays ; qu'il serait de plus avantageux pour les canadiens comme pour les manufacturiers de papier anglais qu'un droit d'exportation fut établi sur la pulpe expédiée aux Etats-Unis.

En somme, ce que demandent les manufacturiers de papier anglais, c'est que le Canada accorde un traitement préférentiel à l'Angleterre pour cette industrie spéciale.

Le résultat de la discussion a été la nomination d'un comité chargé de s'entendre avec le ministre canadien sur la possibilité d'augmenter l'exportation de matière première (pulpe) du Canada en Angleterre.

LA BANQUE NATIONALE

Nous publions, d'autre part, le rapport annuel de la Banque Nationale pour l'exercice clos le 30 avril dernier.

Les profits de l'année se sont élevés à la somme de \$130,610.07, ce qui a permis de distribuer aux actionnaires un dividende de 6 p.c., soit \$72,000 et de porter \$50,000,000 à la réserve. Le surplus des profits de l'année soit \$8,610.07 a été reporté sur l'exercice suivant et vient s'ajouter à une somme de \$26,805.77 qui, provenant des bénéfices antérieurement réalisés, restait au crédit du compte profits et pertes.

L'an dernier, les profits apparents avaient été de \$146,179.37, mais il avait fallu déduire de ce montant, pour éteindre des créances véreuses, une somme de \$51,633.99 ; en sorte

que les bénéfices réalisés n'étaient réellement que de \$94,545.38. Ces créances mauvaises n'étaient pas le résultat de l'année mais celui d'années précédentes; la nouvelle direction ne voulant pas suivre les errements anciens a agi sagement en enlevant de l'actif des sommes dont la rentrée était tout au moins problématique. Ainsi donc, la nouvelle direction partait du bon pied et, contrairement à l'ancienne, songeait sérieusement à se créer un fonds de réserve. Une première somme de \$50,000, était un commencement de gage pour les actionnaires; cette année même cette somme a été portée à la réserve et les actionnaires ont reçu 6 p. c. de dividende au lieu de 5 p. c.; ils ont donc à se féliciter des résultats de l'année et des efforts des directeurs pour donner à l'institution l'impulsion dans le bon sens qui a pu lui manquer un moment.

Durant l'année, deux succursales nouvelles ont été ouvertes au public: l'une à Joliette et l'autre à St Jean d'Iberville. Nul doute que ces deux succursales apporteront leur contingent de bénéfices à la banque dans le prochain exercice.

La situation au 30 avril montre un progrès sur celle de l'an dernier; ainsi les dépôts du public ont augmenté de plus de \$300,000; donc, preuve de confiance dans la solidité de la banque. D'autre part, la clientèle augmente à en juger par le montant des escomptes qui cette année s'élève à \$5,147,000 contre \$4,480,000 l'an dernier.

Les directeurs ont mérité les remerciements qui leur ont été votés à l'assemblée des actionnaires qui ne pouvaient mieux faire que de réélire leur président, M. R. Audette et leur vice président M. A. B. Dupuis.

LES CAISSES D'ÉPARGNE POSTALES

La situation des Caisses d'épargne postales au 30 avril dernier a paru dans le numéro de samedi de la *Gazette du Canada*.

Les dépôts ont été de \$640,047 et les retraits de fonds de \$985,784. Pendant le mois de mars, il avait été déposé dans les mêmes caisses d'épargne \$832,747 et retiré \$854,362.

Il arrive parfois, en effet, que les sommes retirées par les déposants dépassent celles versées, mais nous croyons qu'il faudrait remonter bien loin pour trouver un écart aussi grand entre les dépôts et les

retraits que pendant le mois dernier. La différence, en effet, est de plus de 50 p. c.

Le gouvernement a déclaré qu'à partir du 1er juillet prochain, l'intérêt alloué aux déposants des Caisses d'épargne postales ne serait plus que de 2½ p. c. et il est à peu près certain que, ce taux étant considéré comme peu rémunérateur par la masse des déposants, nous verrons dans un prochain avenir décroître très sensiblement les dépôts des Caisses d'épargne postales.

Il restait au 30 avril dernier au crédit des déposants une somme de \$34,828,000. Il est impossible pour nous de dire combien il en restera un mois ou deux après la mise en vigueur du nouveau taux d'intérêt, mais nous croyons que la somme ci-dessus devra être diminuée de quelques millions. Il ne faudra pas que les propriétaires des livrets de caisse d'épargne cherchent bien longtemps pour trouver un meilleur placement à leurs capitaux.

Pour nous, le gouvernement a commis une bétise en réduisant à un taux aussi faible l'intérêt des dépôts. En supposant que la grande partie des 34 ou 35 millions ci-dessus lui soient réclamés, il lui faudra recourir à l'emprunt pour boucher le trou que feront ces retraits. Il ne peut émettre des billets du Dominion pour un montant aussi élevé sans augmenter en même temps les réserves d'espèces dans une large proportion. Il deviendra nécessaire d'emprunter aux banques, lesquelles demanderont un intérêt de 3½ à 4 p. c.; puis, plus tard, l'emprunt temporaire à son tour devra être converti en emprunt permanent.

Si c'est là ce que désire le gouvernement, il y arrivera sûrement.

En instituant des caisses d'épargne postales, le gouvernement avait compris son rôle de répandre le goût et l'habitude des économies parmi les classes ouvrières ou peu aisées. Mais pour mieux atteindre ce but, il fallait tenir ces classes par l'appât d'un intérêt raisonnable. En abaissant le taux de l'intérêt à 2½ p. c. on éloigne les déposants et on manque le but.

En aucune façon, nous ne voyons avec satisfaction l'abaissement du taux de l'intérêt à 2½ p. c. dans les caisses d'épargne postales.

LUTTE DE CHAQUE JOUR

Les changements subits de température sont de terribles ennemis, mais le BAUME RHUMAL répare leurs méfaits.

LA SITUATION DES BANQUES

Nous donnons d'autre part le tableau de la situation des banques au 30 avril d'après la *Gazette du Canada*.

Le mois d'avril est, commercialement parlant, un mois d'attente; les importations sont réduites à leur plus simple expression et les exportations n'existent pas encore de nos ports d'été. Le commerce intérieur seul a quelque vitalité, et, cette année particulièrement, il a été actif. C'est pour cela que nous constatons une circulation relativement élevée durant ce mois, \$35,843,651, en déduction seulement de \$86,141 sur le mois précédent. L'an dernier, le mois correspondant indiquait une circulation de \$30,814,923, soit \$5,000,000 de moins; encore, l'an dernier, la circulation avait elle été activée par des achats en spéculation sur les thés, les tabacs, les sucres et les liqueurs en vue de changements dans les tarifs de douane. En somme, la circulation actuelle comme d'ailleurs, les escomptes et avances au commerce qui ont monté de \$218,000,000 en mars à \$222,000,000 en avril indiquent un état commercial plus prospère.

Nous en trouvons la confirmation dans les dépôts en compte-courant qui sont en augmentation de \$1,725,000 sur le mois précédent; comme ce sont des dépôts du commerce, ils représentent des bénéfices acquis dans les transactions ou des réserves pour les besoins ultérieurs.

Les dépôts remboursables après avis, c'est-à-dire ceux de l'épargne du public en général sont en diminution de \$528,000. Une partie de ces fonds ont été employés, à n'en pas douter, au paiement des loyers, aux frais de déménagement et d'achats de mobilier pour les emménagements nouveaux; en frais de réparations aux immeubles etc.

Le débit des banques anglaises envers les nôtres a diminué d'environ \$2,000,000; la situation des banques américaines vis-à-vis des nôtres n'a pas changé. La guerre hispano-américaine aura sans doute quelque effet sur les relations de nos institutions financières avec celles des institutions similaires aux États-Unis et en Angleterre. Ce dernier pays cherchera sans doute davantage à diriger une partie de ses immenses capitaux disponibles au Canada: on verra d'autre part un article qui indique déjà un mouvement dans ce sens.

Les effets de la guerre entreprise par nos voisins se sont fait sentir

sur nos marchés aux valeurs et les banques prêtent moins facilement des fonds dans un but de spéculation; aussi les prêts sur titres et valeurs accusent-ils une diminution de \$1,300,000 pour le mois d'avril.

Ci-dessous le tableau comparatif de la situation des banques au 31 mars et au 30 avril.

PASSIF.	31 mars 1898	30 avril 1898
Capital versé.....	\$ 62,296,786	62,299,130
Réserves.....	27,634,666	27,685,666
Circulation.....	\$ 35,930,085	35,843,651
Dépôts des gouvernements.....	6,014,429	6,290,392
Dépôts du public remb. à demande.....	76,471,017	78,196,100
Dépôts du public remboursables après avis.....	140,525,489	139,997,150
Dépôts ou prêts d'autres banques garantis.....		
Dépôts ou prêts d'autres banques non garantis..	2,555,465	2,485,234
Balances dues à d'autres banques au Canada...	162,669	146,769
Balances dues à d'autres banques à l'étranger...	509,463	626,569
Balances dues à d'autres banques en Angleterre.	3,353,429	4,504,210
Autres dettes.....	529,332	528,865
Totaux du Passif....	\$266,051,460	268,619,623
Augmentation.....		\$2,567,563

ACTIF.	31 mars 1898	30 avril 1898
Espèces.....	\$ 8,954,889	\$ 9,173,359
Billets du Dominion....	14,566,151	15,002,456
Dépôts en garantie de la circulation.....	1,883,067	1,883,067
Billets et chèques d'autres banques.....	7,937,640	7,541,412
Prêts à d'autres banques en Canada, garantis....		
Dépôts faits à d'autres banques au Canada....	3,433,965	3,397,356
Dû par d'autres banq. sur échanges journaliers...	201,057	184,142
Balances dues par banques étrangères.....	19,482,365	19,527,216
Balances dues par banques anglaises.....	8,200,145	7,437,767
Obligations fédérales....	4,890,232	4,891,794
Valeurs mobilières.....	32,916,884	33,142,982
Prêts sur titres et valeurs	20,337,515	19,034,498
Escomptes et avances en cours.....	218,035,643	222,115,392
Prêts aux gouvernements	1,377,698	1,824,707
Effets en souffrance....	3,237,576	3,119,918
Immubles.....	2,143,340	2,159,433
Hypothèques.....	690,444	579,362
Immubles occupés par les banques.....	5,684,498	5,794,564
Autres créances.....	1,903,457	1,721,570
Totaux de l'Actif....	\$357,576,974	\$358,531,270
Augmentation.....		\$2,654,516

LA BANQUE NATIONALE

ETAT ANNUEL 1898.

Mercrèdi, le 18 mai, à trois heures p. m., la trente-huitième assemblée annuelle des actionnaires de la Banque Nationale a eu lieu dans les bureaux de la Banque, à Québec.

Étaient présents :
L'honorable A. Chauveau, le révérend chanoine N. P. Thivierge, MM. Rodolphe Audette, Victor Châteauevert, A. B. Dupuis, N. Fortier, J. B. Laliberté, Narcisse Rioux, Edwin Jones, C. E. Léonidas Dionne, Amédée Robitaille M. P. P.,

J. I. Lavery, Chas Brochu, E. W. Méthot, Honoré Mercier, A. A. Dechêne, D. Arcand, N. G. Kirouac, Et. Paradis, Jos Archer jr., J. T. Lavallée, N. Arthur Drolet, Ulric Tessier, J. B. E. Letellier, Jas McConne, Dr A. G. Belleau, Dr G. E. R. Fortier, Louis Deschênes, Jos Gauthier, Cyr. F. Delâge, Félix Tessier, J. A. Delisle, etc., etc.

M. R. Audette fût appelé à présider l'assemblée. et M. P. Lafrance fût prié d'agir comme secrétaire.

Avant de procéder à la lecture du rapport annuel, les Messieurs dont les noms suivent furent élus scrutateurs, savoir : MM. C. E. Léonidas Dionne, N. G. Kirouac et Félix Tessier.

Le président donna alors lecture du rapport suivant :

La Banque Nationale

Trente-Huitième Rapport Annuel des Directeurs aux Actionnaires de la Banque Nationale

MESSIEURS,

Vos Directeurs ont l'honneur de vous soumettre le trente-huitième rapport annuel des opérations de la Banque Nationale pour l'année écoulée le 30 avril 1898, avec l'état ordinaire de l'Actif et du Passif.

Le compte des Profits et Pertes se résume comme suit :

Par balance au crédit des Profits et Pertes au 30 avril 1897.....	\$ 26,805 77
Par profits de l'année après avoir pourvu pour intérêts accrus sur dépôts et pour dettes mauvaises et douteuses....	130,610 07
Formant la somme de.....	\$157,415 84

Qui a été appropriée comme suit :

Pour dividende N ^o 66, 3 % payable le 2 novembre 1897..	\$ 36,000
Pour dividende N ^o 67, 3 % payable le 2 mai 1898.....	36,000
Pour montant porté à fonds de réserve.....	50,000
	\$ 122,000 00
Laisant au crédit de Profits et Pertes une balance de.....	\$ 35,415 84

L'inspection ordinaire s'est faite à toutes nos Succursales durant l'année et partout nous y avons trouvé un état satisfaisant.

Le montant d'affaires ayant augmenté assez considérablement dans le cours de l'année nous a permis d'ajouter \$50,000 à notre fonds de réserve qui est maintenant de \$100,000.

Deux succursales ont été ouvertes dernièrement : une à Joliette et l'autre à St-Jean d'Iberville, où nous avons raison de croire que nous y trouverons notre compte.

Nos employés nous ont donné une entière satisfaction et méritent nos sincères félicitations.

Le tout humblement soumis,

R. AUDETTE,
Président.

BILAN

Le 30 avril 1898.

PASSIF	
Billets en circulation.....	\$1,013,132 00
Dépôts portant intérêt.....	\$2,700,638 35
Dépôts ne portant pas intérêt.....	684,735 73
	\$3,385,374 08
Dividendes non réclamés.....	\$561 96
Dividende N ^o 67, payable le 2 mai 1898.....	36,000 00
	\$36,561 96
Dû à d'autres banques en Canada.....	\$208,615 51
Dû à des agences de la Banque dans le Royaume Uni.....	65,038 84

Dû à des agences de la Banque dans les pays étrangers.....	26 21	\$ 273,681 59
Total du passif envers le public....		\$4,708,749 63
Fonds Capital.....	\$1,200,000 00	
Fonds de Réserve.....	100,000 00	
Fonds de Contingents.....	30,000 00	
Intérêts accrus et change.....	15,000 00	
Compte de Profits et Pertes.....	35,415 84	\$1,380,415 84
		\$6,089,165 47

ACTIF

Espèces.....	\$ 75,588 87	
Billets de la Puissance.....	187,215 00	\$ 262,803 87
Billets d'autres banques et chèques sur d'autres banques.....	\$ 237,967 05	
Dû par d'autres banques en Canada.....	90,101 64	
Dû par d'autres banques dans les pays étrangers.....	55,416 24	\$ 383,484 93
Dépôt au Gouvernement de la Puissance en garantie des billets en circulation.....	50,000 00	
Débitur. de la Puissance	35,000 00	
Prêts à demande sur actions et débiteures.....	6,900 00	\$ 91,900 00
Total des ressources immédiates.....		\$ 738,188 80
Prêts courants, escomptes et avances au public....	\$5,147,065 86	
Billets, effets de commerce escomptés, en souffrance [partes pourvues].....	27,726 24	
Autres créances garanties immeubles appartenant à la Banque (autres que les édifices de la Banque)	4,972 67	
Hypothèques sur des immeubles vendus par la Banque.....	11,989 07	
	510 00	\$5,192,293 84
Édifices de la Banque, ameublement et papeterie.....		158,682 83
		\$6,089,165 47

N. LAVOIE, P. LAFRANCE,
Inspecteur. Gérant.

Proposé par M. R. Audette, appuyé par l'hon. juge A. Chauveau :

"Que le rapport du bureau de direction, ainsi que les états y annexés qui viennent d'être lus, soient approuvés, publiés et imprimés pour l'usage des actionnaires."—Adopté.

On procéda ensuite à l'élection des directeurs et les messieurs dont les noms suivent ayant obtenus le plus grand nombre de vote furent déclarés élus, savoir : M. Rodolphe Audette, l'hon. juge A. Chauveau, MM. Victor Châteauevert, A. B. Dupuis, Naz Fortier, J. B. Laliberté et Narcisse Rioux.

Le président laisse le fauteuil et le Révérend Chanoine N. P. Thivierge ayant été appelé à le remplacer, il est proposé par M. D. Arcand, appuyé par M. N. Rioux :

"Que les remerciements des actionnaires ici présents sont dûs et offerts à M. R. Audette pour les services qu'il a rendus à la présidence de cette assemblée, ainsi qu'à MM. les scrutateurs et M. le secrétaire dans l'exercice de leurs devoirs respectifs."

Cette motion a été approuvée et l'assemblée s'ajourne.

R. AUDETTE, Président.
P. LAFRANCE, Secrétaire.

Québec, le 18 mai 1898.

A une assemblée des Directeurs tenue le même jour, M. R. Audette a été réélu président et M. A. B. Dupuis, vice-président de la Banque pour l'année courante.

P. LAFRANCE,
Gérant.

ETAT DE SITUATION DES BANQUES à fonds social au 35 Avril 1948

PASSIF

NOM DE LA BANQUE.		Capital souscrit.	Capital versé.	Fonds de réserve.	Dividende déclaré. Taux annuel.	Billets en circulation	Balance due au gouvernement fédéral. Déduction faite des avances sur crédits ouverts sur bordereaux de paie, etc.	Balance due aux gouvernements provinciaux.	Dépôts de la clientèle.
ONTARIO.									
Bank of Toronto	Toronto.	2,000,000	2,000,000	1,800,000	10	1,358,097	30,835		3,811,129
Canadian Bank of Commerce	do	6,000,000	6,000,000	1,000,000	7	3,053,303	66,978	221,247	3,881,086
Dominion Bank	do	1,500,000	1,500,000	1,500,000	12	1,264,016	23,867	165	3,611,916
Ontario Bank	do	1,000,000	1,000,000	65,000	5	898,979	16,743	145,768	1,991,250
Standard Bank	do	1,000,000	1,000,000	600,000	8	797,880	20,555	43,139	1,481,791
Imperial Bank of Canada	do	2,000,000	2,000,000	1,200,000	6	1,645,981	30,370	397,911	3,481,267
Traders	do	700,000	700,000	40,000	8	692,091		63,612	1,481,291
Bank of Hamilton	Hamilton.	1,250,000	1,250,000	725,000	8	1,118,329	20,119	45,867	2,499,178
Bank of Ottawa	Ottawa.	1,500,000	1,500,000	1,125,000	8	1,112,865	18,306	1,209	1,291,866
Western Bank of Canada	Oshawa.	500,000	384,140	118,000	7	265,770			1,018,866
QUEBEC.									
Bank of Montreal	Montreal	12,000,000	12,000,000	6,000,000	10	5,563,991	2,851,407	92,308	21,311,222
Bank of British North America	do	4,866,666	4,866,666	1,387,000	5	1,342,957	3,741	28,079	3,581,509
Banque du Peuple	do	1,200,000	1,200,000			19,033			1,219,033
Banque Jacques-Cartier	do	500,000	500,000	235,000	6	449,830	17,515	91,701	1,069,236
Banque Ville-Marie	do	500,000	479,620	10,000	6	274,995	5,194		759,126
Banque d'Hochelega	do	1,000,000	1,000,000	400,000	7	927,092	19,300	56,755	1,664,153
Molson's Bank	do	2,000,000	2,000,000	1,500,000	8	1,590,429	35,697	18,420	3,699,343
Merchants' Bank of Canada	do	6,000,000	6,000,000	3,000,000	8	2,748,848	224,743	5,456	3,995,121
Banque Nationale	Québec.	1,200,000	1,200,000	100,000	6	1,013,132	4,539	117,509	1,949,423
Quebec Bank	do	2,500,000	2,500,000	600,000	6	997,479	21,417	96,190	2,111,392
Union Bank of Canada	do	1,500,000	1,496,968	325,000	6	1,327,689	1,911	550,693	1,310,325
Banque de St. Jean	St. Jean.	500,200	261,499	10,000	4	163,187		63,188	271,791
Banque de St. Hyacinthe	St. Hyacinthe.	504,600	313,020	75,000	6	219,614		29,178	82,838
Eastern Townships Bank	Sherbrooke.	1,500,000	1,500,000	785,000	7	873,298	25,086	101,522	735,131
NOUVELLE ECOSSE.									
Bank of Nova Scotia	Halifax.	1,500,000	1,500,000	1,600,000	8	1,301,801	284,659		2,291,172
Merchants' Bank of Halifax	do	1,500,000	1,500,000	1,175,000	7	1,224,418	100,728		2,219,872
People's Bank	do	700,000	700,000	220,000	6	568,551	9,178		699,322
Union Bank	do	500,000	500,000	225,000	7	388,951	4,261		516,681
Halifax Banking Company	do	500,000	500,000	350,000	7	456,869	21,067		435,549
Bank of Yarmouth	Yarmouth.	300,000	300,000	49,000	6	83,589	20,164		161,151
Exchange Bank of Yarmouth	do	280,000	250,075	30,000	5	38,677			30,473
Commercial Bank of Windsor	Windsor.	500,000	318,460	113,000	6	149,425	13,661		121,831
NOUVEAU BRUNSWICK.									
Bank of New Brunswick	St. John.	500,000	500,000	600,000	12	472,273	20,868		592,771
People's Bank	do	180,000	180,000	130,000	8	136,350	6,320		161,831
St. Stephen's Bank	St. Stephen.	200,000	200,000	45,000	5	97,081	10,085		61,190
Grand Total y compris Manitoba et Col. Brit. et l'île du P. E.		63,050,148	62,299,130	27,685,666		35,843,651	4,114,708	2,175,681	78,196,190

NOM DE LA BANQUE	Dépôts du public remboursables après avis ou à une date fixe.	Emprunts faits à d'autres banques ou dépôts faits par d'autres banques en Canada, garantis.	Dépôts remboursables sur demande ou après avis, ou à une date fixe faits par d'autres banques en Canada.	Dû à d'autres banques en Canada.	Dû à des agences de la banque ou à d'autres banques dans les pays étrangers.	Due à des agences de la banque ou à d'autres banques ou agences dans le Royaume-Uni.	Engagement non compris dans les items qui précèdent.	Total Passif
ONTARIO.								
Bank of Toronto	6,219,392		95,405	1,842	40,994		230	11,390,928
Canadian Bank of Commerce	15,821,247		33,421	23,569	27,701	1,022,018	1,888	26,290,861
Dominion Bank	9,361,211					156,279		14,417,490
Ontario Bank	3,458,930					456,653		4,395,321
Standard Bank	1,597,506					117,289		7,315,299
Imperial Bank of Canada	7,108,486		25,535	539		300,718		12,628,121
Traders	3,383,581			1,033				5,799,203
Bank of Hamilton	4,321,748		10,043			337,991		5,799,203
Bank of Ottawa	1,480,725		6,066			265,485		8,654,222
Western Bank of Canada	1,201,257					1,996		6,915,650
						13,753	1,388	1,671,062
QUEBEC.								
Bank of Montreal	12,792,986		546,688	21,169			2,012	16,272,855
Bank of British North America	6,072,725		14,614		189,473		3,495	11,290,533
Banque du Peuple	1,799,038			561		1,874	5,281	1,828,766
Banque Jacques-Cartier	2,747,103					1,340		3,808,819
Banque Ville-Marie	1,072,877							1,642,003
Banque d'Hochelega	3,278,089			2,074		101,116	39,118	4,787,792
Molson's Bank	6,842,201		105,544	2,137		80,401	100	12,791,511
Merchants' Bank of Canada	8,467,203		700,526	24,053		30,914	1,612	16,111,811
Banque Nationale	2,280,464		200,000	8,616		65,038		1,787,719
Quebec Bank	4,814,013		78,132	3,554	26	80,937		5,991,415
Union Bank of Canada	3,890,593		40,599	11		164,355		4,055,548
Banque de St. Jean	176,591				29,578			176,591
Banque de St. Hyacinthe	870,727						476	1,241,466
Eastern Townships Bank	3,468,824					23,765	706	3,493,295
NOUVELLE ECOSSE.								
Bank of Nova Scotia	7,673,068		80,314	2,343	113,842	33,847	48	11,247,322
Merchants' Bank of Halifax	4,877,155		63,153		51,815	574,813	70	5,517,006
People's Bank	713,930		10,819				1,237	715,986
Union Bank	1,458,196		38,944					1,497,140
Halifax Banking Company	2,176,480					167,632	12,591	2,356,703
Bank of Yarmouth	315,586					43,801	418	316,811
Exchange Bank of Yarmouth	95,837			3,235				99,072
Commercial Bank of Windsor	363,336		2,317				971	366,624
NOUVEAU BRUNSWICK.								
Bank of New Brunswick	1,293,738		61,358					1,355,096
People's Bank	215,381		11,122				231	226,734
St. Stephen's Bank	193,045						38	193,083
Grand Total y compris Manitoba et Col. Brit.	139,997,159		2,485,234	146,769	626,569	4,504,210	528,865	200,000,000

ACTIF.

Table showing active assets by province (Ontario, Quebec, N.S., N.B., P.E.I., N.W.T., Yukon) with columns for bank names, species, federal bills, government deposits, bank bills, loans, deposits, balance due, and other financial metrics.

Table showing liabilities and assets by province, including columns for government loans, provincial loans, claims in distress, bank bills, mortgages, buildings, other debts, total assets, and other financial details.

LA PRODUCTION ET LE COMMERCE DES ILES CANARIES

(Suite)

Aux éléments de prospérité que nous venons d'indiquer pour les Canaries, il faut en ajouter un autre, celui du mouvement considérable d'étrangers qui a lieu pendant l'hiver. La réputation des Canaries, comme station hivernale s'affirme, en effet, chaque année, et nous avons dit, dans notre rapport sur le climat des Canaries, les causes de leur supériorité, ainsi que de celle de Madère, sur toutes les autres situations hivernales pour les malades (surtout l'uniformité de la température à 18° et la pureté de l'air); 2,000 ou 3,000 étrangers, tous Anglais, se rendent ainsi à Ténériffe ou à Grande-Canarie chaque hiver, et l'on estime à 2 ou 3 millions de pesetas l'argent qu'ils y laissent.

De grands et spacieux hôtels, ayant tout le confort désirable, ont été construits depuis 1890; celui de Ténériffe, à Orotava surtout, ayant 200 chambres, éclairé à l'électricité, et possédant en outre de magnifiques jardins avec des vues superbes sur la mer, les vallées et le Pic, ne laisse rien à désirer pour un séjour prolongé.

EXPORTATIONS PRINCIPALES.

Iles Canaries.

Nous donnons séparément les exportations des primeurs, lesquelles avec le vin, le tabac et les oignons forment la quantité presque entière de la valeur des exportations des îles Canaries.

Les tomates, pommes de terre et bananes sont récoltées dans les îles jusqu'à l'altitude de 300 mètres, mais principalement dans les îles de Ténériffe, Grande-Canarie et Palma. Les oignons se cultivent surtout à Lanzarote et s'expédient aux Antilles et aux îles Philippines. La quantité exportée chaque année de Lanzarote est de 60,000 à 70,000 quintaux.

DE TÉNÉRIFFE

	Kilog.	Pesetas
Tomates	1,871,250	1,871,250
Pommes de terre...	1,435,550	1,435,550
Bananes.....	905,100	995,100
Cochénille.....	546,170	2,730,550
Oignons.....	249,100	249,109
Tabac.....	14,990	743,500
	Litres	
Vins et alcools.....	1,001 750	1,401,375
Totaux.....		9,432,725

DE GRANDE CANARIE

Tomates.....	2,342,890	820,011
Pommes de terre.....	1,546,777	234,732
Bananes.....	6,704,836	844,635
Cochénille.....	296,174	814,478
Oignons.....	2,042,918	306,347
Tabac.....	19,682	40,752

Litres.

Vins et alcools.....	1,129,568	612,365
----------------------	-----------	---------

Totaux..... 3 673.320

Total général..... 13,106,045 ptas

Si l'on compare ces statistiques, toutes deux officielles, on verra, comme je l'ai dit plus haut, que les estimations des marchandises exportées sont très différentes; en effet, à l'exception de la cochenille et des oignons, les quantités de chaque article sont plus considérables à Grande-Canarie qu'à Ténériffe, et cependant le total de la valeur est beaucoup moins élevé.

COCHÉNILLE

	Kilog.	Pesetas.	Pesetas.
1886.....	1,078,896	3.50	3,776,124
1887.....	997 837	2.95	2,943,796
1888.....	798,193	3.00	2,394,579
1889.....	679,399	3.02	2,051,543
1890.....	519,019	2.95	1,523,516
1892.....	507,110	2.50	1,291,918
1895.....	852,344	—	3,545,328

Les principaux exportateurs de cochenille à Sainte-Croix de Ténériffe sont; Juan Suarez Aleman; Juan Oliver Bosch; Imforiano Callega, les fils de Don Luis Diaz.

TÉNÉRIFFE.—IMPORTATION DE CHARBON EN 1891-95.

Années.	Quantité.	Prix.
—	—	—
	Tonnes.	Par tonne.
1891.....	105,516	13 sh. 3 d. à 14 sh. 9 d.
1892.....	99,940	10 sh. 6 d. à 13 sh. 3 d.
1893.....	103,728	10 sh. 3 d.
1894.....	77,159	12 sh. 3 d. à 13 sh. 3 d.
1895.....	83,896	10 sh. 6 d. à 11 sh. 3 d.
1896.....	141,722	10 sh. 6 d. à 11 sh.

(Fret par tonne de 6 à 7 shillings.)

Les prix indiqués s'entendent francs à bord, chargés à Cardiff.

La diminution de 1894 est due au choléra.

EXPORTATION DE CHARBON EN 1895 ET 1896.

Années.	Quantité	Prix	Valeur.
—	—	—	—
	Tonnes.	par tonne.	Francs.
1895.....	103,896	20 shillings.	2,597,400
1896.....	141,722	18 sh. 6 d.	3,543,050

Dans le chiffre des importations et des exportations, le total de la valeur du charbon est indiqué en pesetas, le change ayant été compté à 30 0/0 en moyenne pour les deux années; on a ainsi: pour 1895, 3,116,880 ptas et pour 1896, 3,932,760 ptas.

TÉNÉRIFFE.—IMPORTATIONS DES PAYS EN 1895.

PAYS.	Marchandises	
	libres	pesetas
	de droits.	importées.
	Kilog.	Kilog.
Angleterre.....	98,144,871	21,014
Allemagne.....	1,879,865	156,023
France.....	1,689,834	1,396,153
Italie.....	330,390
Amérique.....	2,014,760	31,068
Afrique.....	1 371,820
Autres pays.....	93,000
Totaux.....	105,524,610	1,604,258

Ci-après j'indique les principaux pays de provenance. La Belgique figure pour très peu de chose dans les statistiques d'importation ou d'exportation des Canaries; elle fait cependant quelques importations, mais celles-ci viennent par bateaux allemands ou anglais et sont alors indiquées à l'actif de ces pays.

Les importations de Ténériffe, en 1895, ont été faites par les pays suivants:

Articles.	Pays de provenance.
Charbon.....	Angleterre.
Fer.....	Angleterre 93 tonnes, Allemagne 19, France 13.
Ciment.....	France 462 tonnes, Allemagne 56, Angleterre 11.
Pommes de terre à planter et semences de tomates.....	Angleterre.
Légumes conservés.....	Angleterre surtout, Allemagne et France
Bières.....	Allemagne, Angleterre et Amérique.
Conserves.....	Angleterre et Allemagne
Papier.....	Angleterre, Allemagne et France.
Voitures.....	Angleterre.
Produits pharmaceutiques.....	Angleterre, Allemagne et France.
Harnais.....	France.
Cuir.....	France.
Poteries, faïences.	France.
Porcelaine, faïences.....	Angleterre.
Meubles.....	Allemagne et France.
Alcool.....	Allemagne.
Céréales farine..	France.
Farine de maïs.....	Liverpool marché spécial, importation pour le Gofio.
Vins.....	France et Espagne.
Modes, confectios pour dames	France.
Jouets.....	Allemagne et France.
Soufre, marbre, chapeaux de paille, parapluies de coton, huile d'olives, conserves, etc...	Italie.

De la Belgique on importe des armes, des cartouches, de la verrerie, des clous, des pointes de Paris, de l'amidon et de la toile.

Mouvement commercial et général de Ténériffe et de Grande-Canarie.

La quantité de charbon importée aux Canaries et exportée ensuite par les bateaux doit être déduite des importations générales pour obtenir le commerce spécial. En retranchant 7,116,880 ptas de la valeur totale des importations, soit 24,611,236 ptas, on trouve qu'il reste 17,494,356 ptas, comme valeur totale des importations du commerce spécial.

D'autre part, la valeur totale du charbon doit être ajoutée à la valeur totale des importations pour avoir le commerce général. On a ainsi :

	Importations.	Exportations.	Total.
	Pesetas.	Pesetas.	Pesetas.
Commerce spécial...	17,494,356	19,193,168	36,687,524
Commerce général...	21,611,236	26,310,048	50,921,284

Le total des importations et des exportations faites par les deux ports de Sainte-Croix de Ténériffe et de Las Palmas à Grande-Canarie, représente approximativement le total du commerce des Canaries, surtout pour les exportations, tout étant embarqué dans ces deux ports.

ILES CANARIES — TABLEAU DU MOUVEMENT COMMERCIAL DE 1886 à 1895.

	Importations.	Exportations.	Total.
	Pesetas.	Pesetas.	Pesetas.
1886.....	11 189,211	8 543,015	19,732,226
1887.....	10,958,511	6,649,382	17,607,893
1888.....	11,918,982	7,029,344	18,948,326
1889.....	12,947,951	7,554,372	20 502,323
1890.....	14,778,430	7,989,417	22,767,847
1891.....	19,959,060	8,036,520	27,995,580
1892.....	17,250,500	13,167,930	30 418,440
1893.....	17,651,610	18,370,500	36,022,110
1895.....	24,611,236	19,193,168	43,804,404

Dans le chiffre des importations de chacune de ces années, la valeur totale du charbon importé pour les bateaux se trouve comprise; la grande augmentation du nombre des bateaux durant les dernières

années explique ainsi l'augmentation considérable et subite des importations.

Dans les exportations, le charbon n'est pas compris.

Évaluation de la terre et taxe établie.

—D'après une estimation officielle faite en 1969, la superficie cultivée aux Canaries, y compris les bois, vignes et pâturages, comprenait environ 845 milles carrés (270,000 hectares) ou 15.8 p. c. de la superficie totale. D'après une estimation de 1890, le total des terres arrosées à Ténériffe était de 4,495 fanegadas (environ 2,257 hectares) et à Grande-Canarie de 6,971 fanegadas (environ 3,485 hectares).

Les dernières évaluations officielles effectuées pour établir la taxe, sont pour toutes les îles: terres, 6,685,618 ptas; maisons, 1,678,650 pesetas; bestiaux, 161,248 ptas; total, 8,525,561 pesetas, somme sur laquelle est établi un impôt de 25 p. c., s'élevant à 2,131,000 ptas.

NAVIGATION.

Les bateaux des lignes qui font escale aux Canaries se rendent en partie :

A la côte d'Afrique (anglais, allemands et français);

Au Brésil et à la République Argentine (anglais, allemands, français, espagnols, italiens);

Aux Antilles (espagnols);

Au Cap et en Australie (anglais);

Les navires de la compagnie Forwood, de Londres, ne font que les Canaries, Madère et, en été, le Maroc;

Les navires de la compagnie Paquet, de Marseille, font les Canaries, le Maroc et la côte d'Espagne.

Voici quelles sont les lignes de navigation qui font escale aux îles Canaries :

1o A Sainte-Croix de Ténériffe :

Compagnies anglaises : Shaw Savill et Albion Co, limited, Londres (de Londres et Plymouth pour

l'Australie et la Nouvelle-Zélande; une expédition par mois, aller et retour; consignataires, Hamilton & Co); New-Zealand Shipping Co, limited, Londres (de Londres et Plymouth pour l'Australie et la Nouvelle-Zélande; une expédition par mois, aller et retour; consignataires, Hamilton et Co); The Union Steam Ship Co (de Southampton et Londres au Cap; deux expéditions par mois; consignataires: Hamilton et Co); Forwood Bros et Co, Londres (de Londres pour Madère et îles Canaries, une expédition toutes les semaines, spécialement pour les exportations de primeurs; consignataires: Wolfson et Co.; fait escale aussi à Las Palmas); Elder, Dempster et Co, British et African Steam Navigation Co, limited, et African Steam Ship Co, Liverpool (de Liverpool pour la côte d'Afrique; deux expéditions par mois); The Aberdeen White Star Line (pour l'Australie); The Aberdeen Clipper Line of Packets (pour le Cap); Bullard King et Co, Londres (pour port Natal); Clan Line, Liverpool (pour le Cap): City S. S. Co; Davie Me Sver et Co; Ducul Line; Grenoch, Steam Ship Co, Gulf Line; Gulf Line association; J. B. Westray et Co; Prince Line.

Compagnies espagnoles : Compania Trans-atlantica (antes A. Lopez y Ca); Compania de Navegacion é Industria (Barcelone); F. Prats y Ca; Hijos de J. Jover y Serra; Pínillos Saenz y Ca Cadix); Sobrino de Herrera y Ca.

Compagnies françaises : Les Chargeurs réunis (Havre); Compagnie générale transatlantique (Marseille); Société générale de transports maritimes (Marseille); Paquet et Cie (Marseille); Maurel et Prom (Bordeaux); Deves et G. Chaumet (Bordeaux).

(A suivre.)

Maison de gros en Epicerie, Vins et Liqueurs

Importations directes des lieux de provenance, de tous les articles qui font l'objet de son commerce. Assortiment complet en marchandises de première nécessité, telles que

THÉS, CAFÉS, SUCRES, MELASSES, SIROPS, FRUITS SECS, POISSONS, ETC.

GRANDE VARIÉTÉ DE FINES DENRÉES ET CHOIX CONSIDÉRABLE DE VINS ET LIQUEURS DES MEILLEURES MARCHÉS DONT ELLE A LE MONOPOLE DE PLUSIEURS

HUDON, HEBERT & CIE, 41 rue St-Sulpice, et 22, rue De Bresoles, MONTREAL

THÉS JAPONAIS NOUVEAUX

Arrivés à Vancouver le 17 courant par le vapeur "Empress of India," et que nous attendons à Montréal vers le premier juin.

20 Boites, 80 lbs chacune, HIBOU No 1,

Thé couleur naturelle, premier choix, de la maison Hellyer & Co.

13 Boites, 80 lbs chacune, CASTOR No 2,

Thé couleur naturelle, de choix, de la maison Mourilyan Heimann & Co.

15 Boites, 80 lbs chacune, CASTOR No 1,

Thé de fantaisie, couleur naturelle, premier choix, de la maison Mourilyan Heimann & Co.

Ce thé CASTOR A 1 est, sans exception, le plus beau et le meilleur thé japonais qui s'importe au Canada.

Ces quelques boîtes ne sont que des parties de lots dont la balance nous arrivera par le prochain vapeur.

Demandez des échantillons de ces marques et comparez-les avec ce qui vous est offert ailleurs.

Homards Nouveaux

que nous venons de recevoir.

Marque "Palais de Glace" (Ice Castle)

en boîtes hautes et basses.

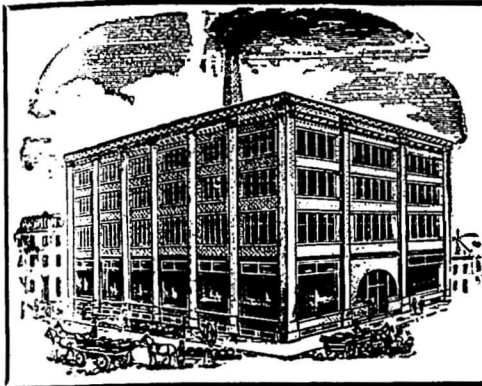
Marque "Globe" boîtes hautes, mis en conserve par J. W. Windsor & Co.

Les rapports de la pêche ne sont pas encourageants et nous conseillons aux marchands de placer leurs commandes avant que les prix soient plus élevés.

L. CHAPUT, FILS & CIE
MONTREAL

EDMOND BOUCHER, Marchand-Tailleur

No 42, rue St-Jean, Montreal



COURROIES EN CUIR

Tanné au Chêne

MANUFACTUREES PAR **SADLER & HAWORTH**

(Ci-devant ROBIN, SADLER & HAWORTH.)

BUREAU ET MANUFACTURE Coin William et Seigneurs, Montreal.

REVUE COMMERCIALE ET FINANCIERE

Montréal, 26 mai 1896.

FINANCES

A Londres, on cotait hier les capitaux disponibles sur le marché libre à vue et à terme à 2½ p. c.

Les consolidés se négociaient hier à Londres à 111½ au comptant et 111¼ à terme.

Le taux d'escompte de la banque d'Angleterre est à 4 p. c.

A Montréal, les prêts à demande se font de 4½ à 5 p. c. Les billets de clients s'escomptent aux taux de 6 et 7 p. c.

Les banques vendent leurs traites entre elles : à 60 jours à une prime de 8½ à 8 13/16 ; à demande, de 9½ à 9 7/16 et par le câble de 9½ à 9 9/16. Sur le comptoir la prime est : à 60 jours de 9 à 9½ ; à vue de 9½ à 9¾ et par le câble à 9¾. Le papier de commerce se négocie à 60 jours à une prime à 8¾ et les traites documentaires à 9¾.

Le papier court sur Paris vaut 5.20 et le papier long 5.22½ entre banques.

L'argent en barre vaut à New-York 57½c

Peu d'activité, cette semaine, à la Bourse de Montréal, avec plusieurs séances en moins d'ailleurs. Aujourd'hui cependant, il y a eu un commencement de réveil.

Les actions du C. P. R. ont plus particulièrement attiré l'attention des opérateurs, résultat : gain de 1¼ point.

Le gaz de Montréal qui était à 182 la

semaine dernière a avancé à 187½ ; les actions pref. de la Dominion Coal ont avancé de 3 points à 109.

Les Montreal Telegraph sont à 177½, soit un gain de 5 points et les actions du Cable Commercial ont gagné 2½ points à 175½.

Les valeurs des Chars Urbains ont avancé ; ceux de Montréal de 1 et ceux de Toronto de ½ point.

Voici les prix auxquels ont été opérées les ventes de ce jour :

Valeurs de banques :

Banque de Montréal	241
" Toronto	230
" Commerce	136½
" des Marchands	170
" Molsons
" British
" d'Halifax
" Union
" Ontario
" Hochelaga	160
" Québec
" Nationale	96½
" Jacques-Cartier	101
" East, Townsh
" Ville-Marie
" Nova Scotia

Les banques canadiennes sont cotées en clôture comme suit :

Banque	Vendeur	Acheteurs
Banque du Peuple
" Jacq.-Cartier [ex-d]	102½	101
" Hochelaga [ex-div]	164	157
" Nationale [ex-div]	96½	90
" Ville Marie [ex-div]	100	90

Valeurs industrielles :

Gaz de Montréal	187½
Colored Cotton (bons)
" " (actions)

Montreal	"
Dominion	"	91
"	(pref.)
"	(bons)
Merchants	"
Royal Electric	152
Auer Light Co
Dominion Coal (pref.)	109
" " (ord.)	23½
" " (bons)	103½
Intercolonial Coal

Compagnies de transport :

Can. Pac. Ry	84½
Toronto St. Ry	96½
Ottawa Electric
Montreal St. Ry. [ancien]	251
" [nouveau]	247½
Halifax St. Ry (actions)
" " (bons)
St. John St Ry
Cornwall St Ry
Duluth S. S. & Atlantic (ord.)
Duluth S. S. & Atl. (pref.)
Rich. & Ont (actions)
" " (bons)

Valeurs diverses :

Montreal Telegraph	177½
Câble Commerci'l (actions)	175½
" " (bons)
Postal Telegraph
Bell Teleph (actions)	170
" (bons)
West. Loan & Trust
Loan & Mortgage
Northwest Land [pref.]	49
" " [comm.]
Windsor Hotel
Heat & Light Co (actions)
" " (bons)
Canada Paper (bons)

SANS AUCUN ACIDE.

VINAIGRES

DE TOUTES SORTES ET QUALITÉS.

Manufacturés et mis en entrepot sous la surveillance de l'Inspecteur du Revenu de l'Interieur.Garanti pour sa force et son gout

MANUFACTURE DE VINAIGRE DE ST-HYACINTHE

D. K. McLAREN, Courroies en Cuir DE TOUTES SORTES

MANUFACTURIER DE

IMPORTATEUR DE COURROIES EN CAOUTCHOUC

SEUL AGENT POUR LA CELEBRE COURROIE EN POILS DE CHAMEAU (LANCASHIRE PATENT HAIR BELTING)

ECRIVEZ POUR NOS CATALOGUES ET LISTE DE PRIX.

Bureau, 24, Carre Victoria, Montreal.

H. LAPORTE, J. B. A. MARTIN,
J. O. BOUCHER,

Maison fondée 1870

L. A. DELORME, J. ETHIER,
J. A. MARTIN.**LAPORTE, MARTIN & CIE**

...EPICIERS EN GROS...

72 À 78, RUE ST-PIERRE, MONTREAL

— SEULS REPRÉSENTANTS AU CANADA, DE —

PHILIPPE RICHARD, COGNAC, FRANCE.

Vve AMIOT, SAUMUR, FRANCE.

MITCHELL & CO., BELFAST ET GLASGOW.

Thé Japon " PRINCESSE LOUISE "

Thé Japon " VICTORIA "

COMMERCE

Les affaires continuent à donner satisfaction au commerce de gros dans presque toutes les branches. Les ordres arrivent nombreux ; on comprend que la hausse des prix pour une grande partie des articles de consommation courante n'a pas dit son dernier mot et les marchands prévoyants ne veulent pas se laisser prendre au dépourvu.

La température n'est pas également favorable partout pour la culture. Dans notre province, on se plaint en certains endroits qu'il n'a pas suffisamment tombé d'eau, tandis qu'ailleurs on souhaiterait volontiers des pluies abondantes.

Dans Ontario on est satisfait des dernières pluies qui ont grandement amélioré les apparences de la récolte. An Manitoba on se plaint de la sécheresse persistante et on craint que les pluies soient maintenant plus profitables au développement des mauvaises herbes qu'aux céréales en terre.

Cuir, peaux et laines — Les cuirs sont toujours à prix ferme et sans changement. Il y a actuellement une bonne demande pour les cuirs à harnais et les harnais. Les manufacturiers de harnais sont très occupés en ce moment et arrivent à peine à satisfaire la clientèle.

Les prix des peaux vertes sont sans changement. On ne peut guère s'attendre cette année à un bon prix pour les laines si nous en jugeons par ce qui se passe dans Ontario. Ainsi, bien que les arrivages sur les marchés de la province voisine n'aient pas été abondants par suite d'une température peu satisfai-

sante pour la tonte, le prix de début n'a été que de 16c contre 21c l'an dernier.

Nos laines devront trouver un emploi dans le pays même, ou être exportées en Europe, car les Etats-Unis ont imposé une taxe de 12c., taxe qui nous vaut le prix de début ci-haut.

Draps et nouveautés — Le commerce de gros reçoit toujours de bonnes commandes en articles courants et la demande pour les nouveautés d'hiver se fait déjà sentir bien qu'on ne soit qu'au début de la présentation des échantillons de ces articles.

Epiceries, vins et liqueurs — Les sucres sont très fermes. Il est presque certain qu'au moment où ces lignes paraîtront les raffineurs auront augmenté leurs prix de 1/16c. Cette hausse semble justifiée par une hausse de 3 pence sur les sucres de betterave en Angleterre et par une hausse de la matière brute aux Etats-Unis.

Il est fort probable que les marchands de gros souffriront de très près l'augmentation de prix de la raffinerie. Il y a une bonne demande en mélasse aux prix anciens qui sont tenus fermes. Une dépêche arrivée ce matin de l'île de Barbade indiquerait qu'il n'existe plus à cette que 6000 tonnes disponibles. Comme nos importateurs n'ont pu traiter pour toutes les quantités dont ils ont besoin, il est à présumer qu'il leur sera difficile de compléter leur stock et par conséquent la mélasse sera rare sur notre marché avant la fin de l'année.

Les riz sont très fermes mais sans changements. On annonce du Japon que les thés ont ouvert à une légère avance

sur les prix de l'an dernier. Les amandes écalées de Tarragone se font rares, le prix extrême de la semaine dernière est devenu le prix de début. On cote aujourd'hui 27c.

Les fruits secs en général ont un marché actif. Nous signalons à l'attention de nos lecteurs les raisins de Malaga et de Valence comme devant forcément renchérir par suite de la guerre hispano-américaine.

Un autre effet de cette guerre est la grande rareté des cigares de la Havane sur notre place. Il est difficile d'en trouver même chez nos plus gros importateurs. Les tabacs Canadiens manufacturés en plaques soit à fumer ou à chiquer sont en augmentation de 2c la livre.

Les cables Sisal subissent une nouvelle augmentation ; nous les cotons de 10½ à 11½c suivant grosseur.

Ceux de Manille se vendent de 11½c à 13½c.

Fer, ferronneries, métaux. — Par suite de la hausse que nous avons signalée la semaine dernière sur les tôles en Angleterre, le prix des tôles du Canada est sur place de \$2.25 la boîte. On cotait auparavant de \$2.15 à \$2.20.

Produits chimiques. — Le vert de Paris qui est un article de vente en ce moment est à prix plus élevé. On cote suivant quantités de 16c à 17c la livre.

Salaisons, saindoux, etc. — La maison Armour de Chicago a augmenté les prix de ses viandes de bœuf en conserve. Nous rectifions nos prix en conséquence. La hausse est sensible et affectera certainement la consommation qui en sera diminuée forcément.

J. A. VAILLANCOURT

MARCHAND DE PROVISIONS ET

Commissionnaire en Beurre et Fromage

Achète aux plus hauts prix du marché, et vend à commission tous les produits de la ferme.

Attention spéciale donnée aux consignations de Beurre et Fromage.

Avances libérales sur consignations.

Fournitures générales pour beurreries et fromageries, Tinettes en belle épinette blanche

30, 50, 70 lbs. Spécialité de tinettes pour beurreries. Boîtes carrées paraffinées de 56 lbs.

pour l'expédition du beurre. Bois de boîtes à fromage.

Les Meilleurs Sels Higgins, Ashton et Windsor, pour beurreries.

SOLLICITE LA CONSIGNATION DE
TOUTES SORTES DE PRODUITS AGRICOLES.

333 et 335 rue des Commissaires, Montréal.

L. N. ST-ARNAUD

TELEPHONES: Bell 1461; Des Marchands 902.

N. P. CLEMENT

ST-ARNAUD & CLEMENT

MARCHANDS EN GROS DE

Beurre, Fromage et Provisions

Négociants en fournitures de toutes sortes pour fromageries et beurreries. Toujours en stock, BOITES A BEURRE et TINETTES de 1re qualité, de toutes grandeurs. Propriétaires de la presse bien connue "CHAMPION." Nous achetons et vendons à commission tous les produits de la ferme, spécialement le BEURRE, le FROMAGE et les ŒUFS. Sirop et Sucre d'Erables. Nous payons les plus haut prix du marché pour les Œufs par quantité de char ou moins. Correspondances sollicitées.

No 4, RUE FOUNDLING, MONTREAL

La maison Laing a augmenté sa liste de prix de \$1 par quart pour le lard Short cut mess, et ¼c par livre pour les saindoux purs de panne.

La graisse Fairbanks en seaux vaut \$1.37½ à \$1.40 soit une augmentation de ¼c par livre.

Revue des Marchés

Montréal, 26 mai 1898.

GRAINS ET FARINES

MARCHÉS ÉTRANGERS

La dernière dépêche reçue de Londres par le Board of Trade, cote comme suit les marchés du Royaume-Uni à la date d'hier :

"Londres—Chargements à la côte : blé, acheteurs et vendeurs ne s'entendent pas ; le maïs, sans affaires. Blé en route, très peu d'affaires ; maïs, plus tranquille. Marchés anglais de la campagne, le blé est généralement de 1s 6d meilleur marché

"Liverpool — Blé disponible lourd ; maïs, tranquille. Futurs : blé ferme ; mai, nominal ; juillet, 10s 4½d ; septembre, 7s 7½d ; décembre, 7s 0½d ; maïs, tranquille ; mai, nominal ; septembre, 2s 7½d ; farine, 34s 3d."

A Paris, on cotait hier le blé comme suit : Mai, frs. 29.75 ; décembre, frs. 24.70 ; Farine, mai, frs. 66.55 ; décembre, frs. 54.55. Marchés français de la campagne, tranquilles et fermes.

Nous lisons dans le *Marché français* du 14 mai :

"Au point de vue agricole, la semaine écoulée a été absolument déplorable.

La pluie n'a guère cessé de tomber par averses abondantes, parfois accompagnées de grêle, d'éclairs et de coups de tonnerre. De tous côtés les plaintes commencent à devenir très vives en ce qui concerne les céréales et l'on est loin d'envisager maintenant avec la même confiance l'avenir de la future récolte, qui jusqu'alors avait donné de si belles espérances. Rien, à vrai dire, n'est encore perdu, mais il est absolument urgent que le temps se remette au sec et au beau, autrement des déboires seront à déplorer. Déjà, dans maints endroits, les seigles ont été surpris en pleine fleur par des pluies diluviennes et leur grenaison sera maigre. Ailleurs on se plaint de la verse, tant pour le seigle que pour le blé, enfin la rouille intervient à son tour comme une nouvelle menace de diminution du rendement final. La situation est surtout critique pour les céréales semées en terres fortes, absolument imprégnées d'eau ; celles en terre légère se comportent relativement bien."

Sur le marché de Chicago et les principaux marchés américains le blé de mai est tenu ferme et recherché par la meunerie qui craint d'en manquer avant la mise sur les marchés de la récolte en vue.

Cependant, la récolte prochaine sera hâtive selon toute apparence, elle a déjà commencé dans le Texas.

En attendant, les exportations sont toujours très élevées du côté américain, et les livraisons des fermiers sont accentuées.

On cotait hier, le blé disponible sur les différents marchés des Etats-Unis : Chicago, No 2, rouge..... 1.70

New-York, No 2, rouge..... 1.53
Detroit, No 2 rouge..... 1.35
Duluth, No 1, du nord..... 1.60

Les principaux marchés de spéculation ont fermé comme suit, à la date d'hier :

	Juillet	Sept.
Chicago	1.12½	88½
New-York.....	1.18½	93
Detroit.....
Duluth.....	1.55	91

Voici les prix en clôture sur le marché de Chicago pour chaque jour de la semaine écoulée pour les livraisons futures :

	Juillet	Sept.
Jeudi.....	1.07	88½
Vendredi.....	1.08½	89½
Samedi.....	1.11½	90½
Lundi.....	1.11	89½
Mardi.....	1.09½	87½
Mercredi.....	1.12½	88½

MARCHÉS CANADIENS

Nous lisons dans le *Commercial de Winnipeg* du 21 mai :

"Le marché local a été bien tranquille, et il y en a peu de transactions, tandis que les prix se sont maintenus comparativement fermes, sur notre marché, pendant toute la semaine ; la valeur du blé No 1 dur, à flot à Fort William a été cotée de \$1.32 à \$1.33. Une couple de petites ventes ont été réalisées à \$1.35 lundi et mardi et un lot tout rond de 20,000 minots aurait été vendu à \$1.34. Il eut été impossible, cependant, qu'une quantité considérable de blé ait été vendue au-dessus de \$1.30 à \$1.32 en aucun temps durant la semaine. Hier il y avait des vendeurs à \$1.32½ à \$1.33 et une vente a été conclue à \$1.32½. En

BRAG EST UN BON CHIEN, MAIS HOLDFAST est BIEN MEILLEUR.

Il n'y a pas un manufacturier d'un article quelconque qui puisse monopoliser toutes les idées ; notre époque est trop progressive. C'est pourquoi nous ne prétendons pas que le

HOLDFAST AVEC RECIPIENTS

est le **MEILLEUR** papier qui ait jamais été, ou qui sera jamais préparé ; mais nous prétendons que chaque mot, chaque fait supportent notre assertion lorsque nous disons qu'au point de vue de la stabilité, de la propreté et de l'efficacité, **Holdfast** n'a pas de supérieur. Peu nous importe quand il a été préparé et par qui.

est le seul papier empaqueté avec des récipients. Une idée du 20^{ème} siècle.
Feuilles doubles et 8 récipients en boîte . . . 40 cts ; 10 boîtes à la caisse . . . \$3.40.

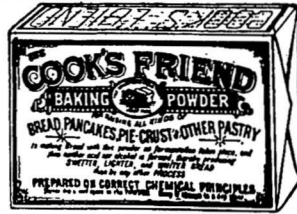
SMITH BROS., LONDON, ONT.

POUDRE A PATE

COOK'S FRIEND

Le Neg Plus Ultra de la Qualité

Amène la clientèle...
...et la maintient.



TOUS LES EPICIERIS DE GROS

Vendent de la **COOK'S FRIEND**

La Seule Veritable...

FABRIQUEE PA W. D. McLAREN, MONTREAL

IL NOUS RESTE ENCORE

Quelques sacs de Noix piquées Molles, que nous vendrons à bon marché. Nous venons de recevoir un bon Thé Vert, Gunpowder, que nous vendrons au Commerce à 14c. Ecrivez pour échantillons; nous sommes certains qu'il vous donnera satisfaction quant à la qualité et au prix. Il nous reste encore quelques quarts de Lard " Family Pork " à \$13.75.

A. ROBITAILLE & CIE, 354 et 356, RUE ST-PAUL, MONTREAL

somme les affaires ont été pratiquement nulles pendant plusieurs jours. Les fermiers ont épuisé la balance de leur blé de semence et les marchés de la campagne sont à peu près clos jusqu'à la prochaine récolte. Les arrivages à Fort William, la semaine dernière, ont été de 179,000 minots; les expéditions de 206,000; il reste en entrepôt 802,000.

La dépêche reçue de Toronto, cote comme suit, les marchés d'Ontario, à la date d'hier:

" Marché tranquille; farine, tranquille et ferme; straight rollers en barils, fret moyen, cotés de \$5.20 à \$5.25. Blé No 2, sans changement de \$1.08 à \$1.10 pour le rouge; printemps à \$1.10; blé pour volailles, à \$1.07; le No 1 dur du Manitoba est coté \$1.36, à Fort William, équivalant à \$1.42 et \$1.43, sur rail à Toronto. L'orge pour engrais à 39c et 40c, nord et ouest et le No 3 extra à 41 et 42c, ouest. Avoine, blanche, lourde, de choix, à 34½ et 35c, ouest. Le son se vend à \$11, fret moyen et le gru à \$12.50 et \$13, fret moyen. Blé d'inde, canadien, à 36c, ouest et 43c sur rails ici. Seigle, nominal à 61c, ouest. Sarrasin, nominal à 46c et 48c, ouest. Les Pois se sont vendus à 59c, fret moyen. Farine d'avoine, lots de char d'avoine roulée en sacs sur rail à Toronto, à \$4.20; en barils, à \$4.30."

Le marché de Montréal manque d'activité; la demande du dehors est peu importante pour les grains; l'avoine et les pois sont à prix plus faciles.

Les farines de blé sont très calmes pour le commerce local et les prix sont sans changement nominal, néanmoins des acheteurs sérieux payant comptant

obtiendraient 10c de concession sur les prix cotés ci-dessous.

Les meuniers reçoivent des ordres du dehors, d'Angleterre et d'Autriche, notamment, et obtiennent à peu de chose près les prix du marché local; ils ne veulent pas s'engager pour une époque plus éloignée que juillet.

Les farines d'avoine toujours négligées sont sans changement de prix.

Les issues de blé sont en bonne demande aux anciens prix.

GRAINS

Blé roux d'hiver, Can. No 2	\$1 25 à 1 30
Blé blanc d'hiver " No 2	1 40 à 1 42½
Blé du Manitoba No 1 dur	1 53 à 1 55
" No 2 dur	0 00 à 0 00
Blé du Nord No 1	0 00 à 0 00
Avoine blanche No 2	0 37 à 0 37½
Blé d'inde, Américain	0 00 à 0 41
Orge	0 00 à 0 00
Pois, No 2 par 60 lbs	0 68 à 0 68½
Sarrasin, par 48 lbs	0 00 à 0 54
Seigle, par 56 lbs	0 00 à 0 00

FARINES

Patente d'hiver	\$6 20 à 6 25
Patente du printemps	6 90 à 7 4
Straight rollers	5 80 à 6 00
Forte de boulanger (cité)	6 50 à 7 00
Forte du Manitoba, secondes	6 25 à 6 50

FARINE D'AVOINE

Farine d'avoine standard, en barils	\$0 00 à 4 40
Farine d'avoine granulée, en barils	0 00 à 4 65
Avoine roulée, en barils	4 30 à 4 40

FROMAGE

MARCHÉ ANGLAIS

MM. Marples, Jones & Cie, nous écrivent de Liverpool le 13 mai 1898:

" Le marché s'est ouvert particulièrement lourd; et cette lourdeur a été prolongée durant toute la semaine. Les prix pour les qualités de choix sont en baisse de 1 à 2s, alors qu'il se manifeste une disposition à faire face à la demande pour toutes les qualités.

" Nous cotons:
Blanc et coloré, très fin, d'août 34 à 36s.
Blanc et coloré, très fin, octobre..... 38 à 40s.
Canadien, blanc, choix, sept... 40 à 42s.
Canadien, coloré, sept., choix.. 41 à 43s.
E. U., blanc, choix, sept..... 40 à 42s.
E. U., coloré, sept..... 41 à 43s.
Importations du Canada et des Etats-Unis: 15.323 boîtes.

MARCHÉS AMÉRICAINS

Ogdensburg, 21 mai—Il a été offert 1137 boîtes de fromage; 6½c offert avec quelques ventes, le reste vendu sur la rue à 7c.

Canton, 21 mai—Des offres de 6½c ont été faites sans résultat.

Watertown, 21 mai—Les ventes ont été de 220 boîtes au prix de 6½ à 6¾c; 820 boîtes en consignation et 400 boîtes de vieux fromage à 6¾c.

Utica, 23 mai—Les ventes ont été de 490 grosses boîtes 8 6¾c 610 do à 6¾c; 450 do à 6¾b; 816 do à 7c; 270 do à 7¼c; 130 petites boîtes à 6¾c; 330 do à 7c; 100 do blanc à 7¼c.

Little Falls, 23 mai—Les ventes ont été de 82 boîtes à 6¾c; 3264 do à 7c; 150 do coloré à 7¼c.

MARCHÉ D'ONTARIO

Kemptville, 18 mai—Les offres ont été de 584 boîtes de coloré; 7¾ offert sans résultat.

"SURE CATCH" PAPIER A MOUCHES GLUANT A BORDURE DE GIRE.

LISTE DES PRIX POUR 1898.

Une ou plusieurs boîtes	\$0.40 par boîte
Demi-caisses (cinq boîtes)	1.80 par caisse
Une à cinq caisses (dix boîtes chaque)	3.40 par caisse

OFFRE SPECIALE

Dans chaque caisse de "SURE CATCH" papier à mouches gluant, sont empaquetés 10 feuillets de papier-poison à mouches "SURE CATCH" gratuitement (une feuille dans chaque carton). Au prix ordinaire, cela donne au marchand 66c par caisse de plus que le profit ordinaire sur papier à mouches gluant.

PAPIER POISON A MOUCHES "SURE CATCH"

Fabriqué avec un fort papier de feutre absorbant. Empaqueté par 6 sections dans une enveloppe.

LISTE DE PRIX: 1 Boîte, 50 Enveloppes, \$1.25

1 Caisse, 10 Boîtes, 500 Enveloppes, \$10.00.

J. HUNGERFORD SMITH CO.,

CHIMISTES-MANUFACTURIERS

ROCHESTER, N. Y.

Nous manufacturons également les Sirops pour Fontaines "TRUE FRUIT."

TORONTO, Ont.

Le plus Pur et
le Meilleur....

SEL WINDSOR

N'est surpassé par aucun
sel manufacturé. :: :: ::
Essayez-le et vous n'en
emploierez pas d'autre...

Les personnes qui savent et celles qui distinguent veulent avoir le meilleur, surtout quand le prix n'est pas plus haut que celui de marques inférieures. Ayez en mains ce qui est reconnu être le meilleur.

The Windsor Salt Co., Windsor, Ont.

BERNIER & CIE MARCHANDS de GRAINES

GRAINES DE SEMENCES, GRAINE FOURAGERES, ETC.

CORRESPONDANCE
SOLLICITEE.

Bureau et Entrepot :-

PRES DE LA GARE DU GRAND TRONG, **ST - HYACINTHE.**

Tweed, 18 mai—Les offres ont été de 78 boîtes de coloré et 385 de blanc ; le tout vendu à 7½c.

Napanee, 18—Il a été offert 505 boîtes de blanc et 585 de coloré ; 7½c offert, aucune vente.

Stirling, 13 mai—Les offres ont été de 409 boîtes de blanc et 54 de coloré. Les ventes ont été de 245 boîtes de blanc à 7 7/16c ; 54 de coloré à 7 7/16c.

Woodstock, 18 mai—Il a été offert par 17 fabriques 1623 boîtes de fromage dont 1397 de coloré et 246 de blanc ; aucune vente.

Picton, 18 mai—Il a été offert par 6 fabriques 760 boîtes de coloré ; 7½c offert ; pas de vente.

Brockville, 19 mai—Les offres ont été de 1090 boîtes de blanc et 2303 de coloré. Les ventes ont été de 150 boîtes de blanc à 7 1/16c et 750 boîtes de coloré à 7½c, le reste a été vendu sur la rue à 7½c.

Kingston, 19 mai—Les offres ont été de 874 boîtes de coloré et 450 de blanc. Les ventes n'ont été que de 31 boîtes à 7½c.

Winchester, 19 mai—Il a été offert par 9 fabriques 336 boîtes de coloré et 80 de blanc ; 7½c offert ; 64 boîtes de coloré vendues.

South Finch, 20 mai—Les offres ont été de 868 boîtes ; 382 vendues à 7c.

Perth, 20 mai—Les offres ont été de 250 boîtes de blanc ; 6½ à 7c offert sans résultat.

Iroquois, 20 mai—Les offres ont été de 700 boîtes de fromage ; 7c offert, aucune vente.

London, 21 mai—Il a été offert par 18 fabriques 1408 boîtes d'avril et de mai ; aucune vente.

Cornwall, 21 mai — Il a été offert 362 boîtes de blanc ; le tout vendu à 7c.

Tweed, 25 mai — Les offres ont été de

590 boîtes de blanc et 25 de coloré ; le tout vendu à 7c.

Peterboro, 25 mai—Les offres ont été de 2000 boîtes de coloré de la première semaine de mai ; le tout vendu à 7c.

Ingersoll, 25 mai — Les offres ont été de 1960 boîtes ; 6½ à 6½c offert sans résultat, après la fermeture, le tout vendu à 6½c.

Napanee, 25 mai—Il a été offert 625 btes de coloré et 445 de blanc ; les ventes ont été de 40 de blanc et 200 de coloré à 6½c.

Picton, 25 mai—Il a été offert 1071 btes de coloré ; 6½c offert sans résultat.

Stirling, 25 mai—Il a été offert 650 btes de blanc et 75 de coloré. Les ventes ont été de 320 btes à 7c et 250 do à 7 1/16c.

Woodstock, 25 mai — Il a été offert par 13 fabriques, 2468 boîtes, dont 664 de blanc et 1804 de coloré. Les ventes ont été de 424 btes à 6½c ; la balance vendue après la fermeture de 6½ à 6½c.

MARCHÉ DE QUÉBEC

Cowansville 21 mai—Il a été offert par 23 fabriques 773 boîtes de fromage ; 6½c offert sans résultat.

MARCHÉ DE MONTRÉAL

Le marché s'ouvre décidément à des prix qui ne donnent aucune satisfaction à la campagne. Il est même des propriétaires d'animaux qui en présence du prix de 6½c, payé pour le fromage, parlent d'abattre leurs vaches, disant qu'il vaut mieux s'en défaire que de les nourrir et les soigner pour le prix qu'elles rapportent. C'est un moment de dépit qui délie la langue de ceux qui parlent ainsi, mais ce serait folie que de mettre à exécution un projet aussi insensé.

En effet, la saison débute à peine ; on n'offre encore que du fromage d'étable

et on sait que ce fromage est peu recherché ; les stocks accumulés en Angleterre pour la dernière saison sont encore assez accentués ; toutes ces conditions réunies concourent au maintien de bas prix tels que ceux que nous constatons en ce moment.

Cependant, cette situation changera. Bientôt nous aurons du fromage fait avec du lait de vaches nourries au vert, ce fromage viendra remplacer l'ancien. Les bas prix payés au début sont et seront favorables à la consommation, surtout à un moment où tout est cher : pain, viande, lard, etc. La consommation augmentant, les prix eux-mêmes s'en ressentiront et se rapprocheront de ceux des autres articles d'alimentation. Telles sont nos espérances et nous croyons fermement qu'elles ne seront pas déçues. Que nos lecteurs ne perdent pas courage ; le débit peut être mauvais, mais la suite de la saison ne le sera pas nécessairement.

Le prix de 6½c payé lundi pour les 500 à 600 boîtes arrivées à quai est encore celui d'aujourd'hui. Le fromage coloré vaut ½c de plus. Les exportateurs se plaignent de n'avoir pas de demandes de l'Angleterre. Néanmoins nous constatons une augmentation de 1s dans le prix du câble public qui est maintenant de 41s pour le fromage blanc et de 42s pour le coloré, soit une parité de 8 9 et et de 9 2c à Montréal ; il convient naturellement de déduire de ces chiffres, le fret, l'assurance et le bénéfice des exportateurs pour se faire une idée de la valeur réelle du fromage sur place.

BEURRE

MARCHÉ ANGLAIS

MM. Marples, Jones & Co., nous écrivent de Liverpool, le 13 mai courant :



J. N. DUGUAY & CIE, La Baie, Co. Yamaska, P.Q.

MARCHANDS À COMMISSION
et AGENTS DE FROMAGERIES

Sollicitent les applications des fromagers qui désirent se faire représenter pour la vente de leurs fromages sur le marché de Montréal. Les plus hauts prix du marché pourront être obtenus par notre entremise pour la prochaine saison. En magasin, un assortiment complet de fournitures pour les fabriques de beurre et fromage.

VENTE A COMMISSION DU FROMAGE.

J. N. DUGUAY & CIE.

VIGNOLE CONCORDIA, SANDWICH, CO. ESSEX, Ont.

Nos célèbres Clarets et Sauternes sont en usage dans tout le Dominion, et donnent la plus grande satisfaction. Vin de messe une spécialité. Pour prix et renseignements, s'adresser à

E. GIRARDOT & CO., SANDWICH, O.

E. GIRARDOT & Co.
VITICULTEURS E MANUFACTURIERS DE VINS CANA.



LE CIRAGE UNIVERSEL DE CAMERON

Pour Chaussures en Cuir Jaune, Brun et Tan, Selle, Rènes Sacs de Voyages et toutes sortes d'Articles de ce genre.

VERNIS A CHAUSSURES CAMERON...

Ce vernis est universel, il a obtenu les médailles d'or aux différentes expositions universelles, il donne à la chaussure, ou autres articles en cuir, un brillant riche, et conserve parfaitement le cuir. Demandez des échantillons.

The D. CAMERON UNIVERSAL SHOE DRESSING Co.



L. A. DASTOUS, Representant, No 3 rue St-Sacrement, Montreal.

Les qualités de choix pour la consommation sont en bonne demande; mais il faudra de nouvelles concessions pour activer le mouvement des récents arrivages, en particulier pour les beurres du Danemark et de l'Irlande. Les qualités inférieures sont toujours rares.

“ Nous cotons :

- Ladles des Etats-Unis, rares.... 56 à 60s
- Imitation, crémeries, tin..... 60 à 65s
- Canada, crémeries, choix, en boîtes..... 80 à 84s
- Irlandais, crémérie, choix 88 à 90s
- Danemark, crémeries, barils choix 86 à 90s
- Importations du Canada et des Etats-Unis 2,280 paquets.

MARCHÉS AMÉRICAINS.

Canton, 21 mai—Les ventes ont été de 1000 tinettes de beurre à 16c.
Utica, 23 mai—Les ventes ont été de 58 paquets de crémérie à 15 et 16c; 25 boîtes en pain à 17c.
Little Falls, 23 mai— Les ventes ont été de 29 paquets de laiterie au prix de 15 à 17c.

MARCHÉS DE QUÉBEC

Cowansville, 21 mai — Il a été offert par 3 beurrieres 325 tinettes de beurre; 16c offert sans résultat.

MARCHÉ DE MONTRÉAL.

Le beurre de crémérie ne montre pas

de fermeté; il est difficile d'obtenir plus de 16c pour les beurres de crémérie. Les beurres en rouleaux valent de 12½ à 13½c la livre.

Les arrivages ne diminuent pas et la consommation, quoique bonne, a des limites.

ŒUFS.

On nous écrit de Liverpool à la date du 13 courant: “ La demande est bonne à des prix un peu meilleurs. On cote: Œufs frais d'Irlande de 5s 3d à 5s 6d et œufs du continent de 4s 8d à 5s 2d.

A Montréal, les prix sont fermes de 10 à 10½c; la température douce favorise les vendeurs en même temps qu'une consommation qui ne se ralentit pas.

Les prix de détail à la caisse sont de 10½ à 11c.

LÉGUMES

Nous cotons :

Salades de Waterloo 25c la doz; radis du pays 5 à 10c la doz; carottes nouvelles 60c le paquet; choux nouveaux \$1.25 à \$1.75 le crate; patates sucrées \$9.00 le quart; navets de 50 à 70c le sac; betteraves, 25c le panier.

Les haricots triés à la main valent de 95 à \$1.00 par lots de char et de \$1.10 à \$1.20 par minot suivant quantités pour lots de moindre importance.

Les pommes de terre valent de 70 à 75c le sac en lots de char et se détaillent à 1c la livre

En légumes nouveaux, nous cotons: pommes de terre \$6 00 le quart; cresson, 60c la doz de boîtes; tomates, \$4.50 le crate et 75c le panier, concombres 50c la doz; concombres de la Floride de \$2.25 à \$2.50 la boîte; asperges de \$1.25 à \$1.50 la doz. de boîtes; échalottes 25c la doz de paquets.

Les fèves nouvelles valent: les vertes et les jaunes \$2.00 la boîte.

On cote les aubergines \$3.00 la doz, les épinards 40c le panier et les pois nouveaux \$2 50 le panier.

Les oignons d'Egypte valent de \$2.25 à \$2.50 les 112 lbs.

FRUITS VERTS

Les oranges de Californie débutent au prix de \$1.75, au lieu de \$2.00 la semaine dernière.

Les seedlings que nous cotions de \$2 à \$2 50 précédemment, se vendent de \$1.75 à \$2.25.

Les noix de coco ont monté de 25c par 100; nous les cotons de \$3 25 à \$3.75.

Les fraises valent encore de 10 à 15c le casseau.

Les autres fruits cotés à notre liste de prix-courants sont sans changement.

LEDUC & DAoust MARCHANDS DE GRAINS et de PRODUITS

Spécialité: Beurre, Fromage, Œufs et Patates.

EN GROS ET A COMMISSION
AVANCES LIBÉRALES FAITES SUR CONSIGNATIONS.
CORRESPONDANCE SOLICITÉE.....

217 ET 1219, RUE SAINT-JACQUES, MONTREAL

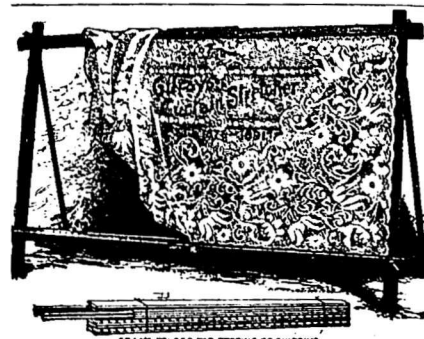
Cacaos, Chocolats et Cafés

COWAN

EN VENTE MAINTENANT CHEZ TOUS LES MEILLEURS EPICIERS DE LA PUISSANCE

LS SONT ABSOLUMENTS PURS.....

The Cowan Co'y, Ltd., Toronto, Ont.



LES SECHOIRS A RIDEAUX

Patentes de Gilray, SE PLOYANT

Sont les meilleurs, n'en achetez pas d'autres.

Prix \$3.00 et \$3.50.

OUTILS DE JARDINS, ARTICLES DE PECHE,
COUTELLERIE ET FERRONNERIE
DE BATISSE.

L.J.A. SURVEYER

QUINCAILLIER
6, RUE ST-LAURENT

“Aujourd'hui”

La qualité et la valeur constituent le pivot dont dépend le succès de n'importe quel commerce.



THÉ DE CEYLAN

Est reconnu de tous côtés comme étant le meilleur qui, dans le commerce de thé, a remporté le plus de succès dans ce siècle, en ce qui concerne le continent, tout au moins.

Pour être un marchand “ dans le monde ” il faut que vous vendiez ce qu'il y a de meilleur dans toutes les branches.

Vendez-vous le thé “Salada” ?
Il n'existe qu'en paquets de plomb scellés.
25c, 50c, 40c, 50c, 60c.

A VIS DE FAILLITE
IN RE

THOMAS PICARD

Epicier, Mile End, Failli.

Les soussignés vendront à l'encan public, à la place d'affaires du failli, 629 rue Clarke (Mile End).

Mercredi, le 1er juin prochain,

à 11 hrs a. m., l'actif du susdit failli, comme suit :

Stock d'épiceries \$192 25
Roulant et fixturs 168 95
Dettes de livres par liste 778 31

\$1139 51

Le magasin sera ouvert pour inspection le 31 mai ; la liste des dettes de livres et l'inventaire sont à nos bureaux.

BILODEAU & RENAUD, Cessionnaires,
15 rue St-Jacques, Mon'réal.

POTTER & MORIN, Encanteurs.

A VIS DE FAILLITE
DANS L'AFFAIRE DE

A. LÉVEILLÉ & CIE,

St-Laurent, Qué., faillis.

Les soussignés vendront à l'encan public, au No 69 rue St-Jacques, Montréal,

Mercredi, le 1er juin 1898, à 11 h. a. m.

L'actif mobilier suivant :

Marchandises sèches et chaussures \$591 68
Ferrermeries et épiceries 387 21
Mobilier du magasin et dettes de livres 79 79

\$1,058 68

Conditions, comptant.

Le magasin sera ouvert pour l'inspection, le 31 courant.

Pour autres informations s'adresser à

LAMARCHE & BENOIT,

No 1709 rue Notre-Dame, Montréal.

MARCOTTE FRERES,

Encanteurs.

FOIN PRESSÉ ET FOURRAGES

MM. Hosmer Robinson & Co, nous écrivent de Boston le 19 mai courant :

" Les arrivages pour la semaine dernière sont de 253 chars de foin et 11 chars de paille pour le marché local et 8 chars pour l'exportation. La semaine correspondante, l'an dernier, 206 chars de foin et 25 chars de paille et 4 chars pour l'exportation."

" Les arrivages, la semaine dernière, ont été à peu près à la hauteur de la demande à Boston ; mais il commence à se produire une diminution dans les bonnes qualités de foin dans les localités environnantes, et nous pouvons obtenir le plein prix pour toutes les marchandises en transit. Nous espérons que cela va nous permettre de liquider notre accumulation de foin de qualité inférieure. Les prix n'ont pas augmenté pour ces qualités. Les arrivages de paille de riz sont faibles comme précédemment."

" Nous cotons :

	Grosses balles.	Petites balles.
Foin, choix	\$15.00 à \$16.00	\$14.00 à \$15.00
— No 1	13.50 à 14.00	13.00 à 13.50
— 2	11.00 à 12.00	10.00 à 11.00
— 3	6.00 à 9.50	6.00 à 9.50
— mél. de trèfle	8.50 à 9.00	8.50 à 9.00

Paille de seigle, long. 9.00 à 10.00

— de seigle mêlée 8.00 à 8.50 8.00 à 8.50
— d'avoine 6.50 à 7.00 6.50 à 7.00

Le marché de Montréal est assez actif, mais en présence de la concurrence que se font les marchands pour livrer aux navires embarquant les animaux à l'exportation, les prix du foin No 2 se vendent maintenant depuis \$7.50, nous changeons nos cotes en conséquence. Il est offert beaucoup de foin d'Ontario sur notre place à des prix plus faciles.

Le foin No 1 reste sans changement.

Foin pressé No 1, la tonne.....	11 50 à 12 00
do do No 2 do	8 00 à 9 00
Paille d'avoine do	4 50 à 5 00
Moulés, extra la tonne.....	18 00 à 20 00
Grn blanc do	00 00 à 17 00
do No 2, do	00 00 à 16 00
Son (Manitoba) do	13 50 à 14 00
do au char (Ontario).....	00 00 à 13 00
Blé-d'inde jaune moulu.....	00 00 à 18 00
Et au char :	
Foin pressé No 1.....	10 50 à 11 00
do do No 2.....	7 50 à 8 50
Paille d'avoine.....	0 00 à 4 50

Ventes de Fonds de Banqueroute par les Curateurs

Par Kent & Turcotte, le stock de J. A. Grenier & Cie., magasin général de Louiseville à 46c dans la piastre à P. P. Massé, et les dettes de livres à 26c dans la piastre à F. Gélinais.

Garanties additionnelles

La Mutual Reserve Fund Life Association de New-York a récemment augmenté son dépôt au département des assurances à Ottawa d'une somme de CENT CINQUANTE MILLE DOLLARS, ce qui fait au delà d'un quart de million de piastres de dépôt entre les mains du gouvernement canadien comme garantie des porteurs de ses polices dans le Dominion ; cette nouvelle est de nature à réjouir les porteurs canadiens de polices de cette Compagnie, elle prouve la bonne foi de la M. R. F. L. A., et établit les moyens qu'elle possède de faire face à toutes les exigences du département des assurances à Ottawa.



La plus grande manufacture du genre en Canada.

MARQUE LION "L"

**MARCHANDISES PURES
ARTICLES INDISPUTABLES**

Les principaux marchands d'un Ocean à l'autre les ont en magasin

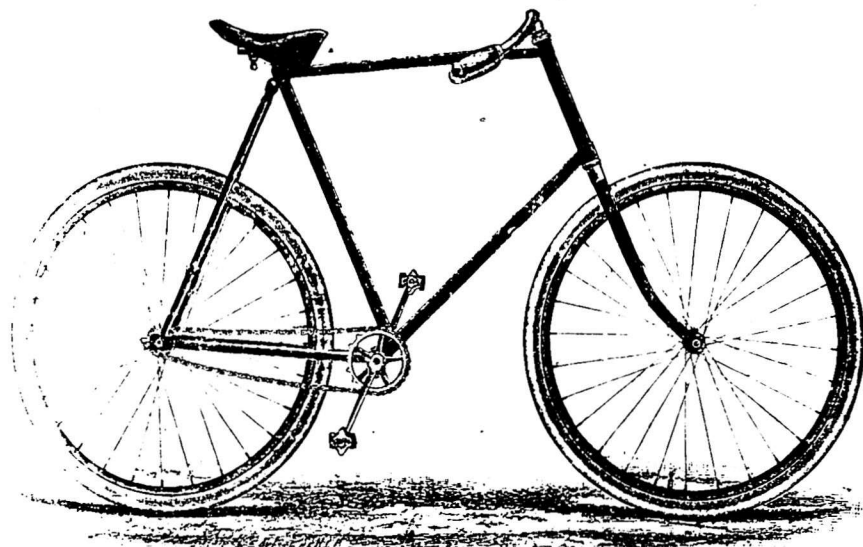
**VINAIGRES PURS, MARINADES,
MIXTURES, GELEES, MARMELADES
ET CONFITURES.**

TOUS ARTICLES DE PREMIERE CLASSE SOUS TOUS RAPPORTS.

MICHEL LEFEBVRE & Cie, Manufacturiers

Médailles d'Or, d'Argent et de Bronze.20 Premiers Prix.

MONTREAL



"AMERICA" Le bicycle "Truss Frame" pour porter la personne la plus pesante. Engrenage d'une seule pièce **\$75 00**
Le bicycle le plus solide construit.

"PATHFINDER," engrenage d'une seule pièce \$50.00.

ON DEMANDE DES AGENTS

TYPEWRITER "JEWETT," - \$120.00. TYPEWRITER "FRANKLIN," - \$90.00
TYPEWRITER "BLICKENSBERGER," - \$35 00 comptant.

ANS. PAPIER CARBONNE ET PAPIERS A ECRIRE, DE QUALITÉ SUPERIEURE.

JAMES FERRIS

21, rue Bleury, Montréal

LES ASSURANCES ET LA GUERRE

Il est peu de branches de commerce, il est peu d'industries qui ne soient affectées dans une mesure plus ou moins considérable par la guerre actuelle entre les Etats-Unis et l'Espagne.

Les compagnies d'assurances sur la vie, avec un bon volume d'affaires en perspective, advenant la solution du grave problème hispano-américain, constatent, ainsi que nous le faisait remarquer hier un des représentants de la "Mutual Life," une certaine hésitation à peu près générale au Canada, principalement dans le monde du commerce, à contracter une assurance.

Avant de s'engager à payer des primes, on veut voir "comment les affaires vont tourner dans le conflit entre l'Espagne et la République voisine."

On veut "se rendre compte du mouvement du commerce et de l'industrie, des changements qui vont résulter de l'état de guerre actuel."

On ne veut pas "s'engager définitivement avant de savoir quelle orientation nouvelle, l'issue de la guerre imprimera aux affaires"; par exemple, on est on ne peut mieux disposé à s'assurer.

En attendant on discute tarifs, primes, systèmes, plans, à perte de vue entre agents d'assurances et gens assurables, la conclusion, c'est-à-dire la signature définitive de la police, pour le plus grand nombre, est ajournée à la fin des hostilités.

"C'est déjà un grand point acquis," nous disait notre interlocuteur, "que de trouver les gens disposés, en ce moment, à entendre parler d'assurance: cela promet pour l'avenir, un avenir, espérons-le pour nos compagnies d'assurances,—très rapproché.

LE PAPIER

Le représentant d'une des plus grandes manufactures de papier du Canada—celle qui fournit le papier du PRIX-COURANT—nous annonçait hier une hausse assez sensible sur le prix du papier d'impression, hausse en harmonie avec celle qui s'est produite à New-York—avant la guerre!—et qui, chez nos voisins, est le résultat d'une puissante coalition.

La hausse au Canada, d'après notre interlocuteur, serait due à..... la guerre!

Et comme nous laissons percer quelque scepticisme, notre interlo-

DUCKETT, HODGE & CIE

Exportateurs d:

BEURRE ET FROMAGE

55 RUE WILLIAM, - - MONTREAL

BRODIE & HARVIE

Marchands de Farine

MANUFACTURIERS DE LA

Farine Préparée de Brodie & Harvie

Nos 10 et 12 rue BLEURY, Montréal

Farine d'Avoine, Farine Graham, Blé Cassé, Farine de Seigle, Mais Pilé, Farine de Blé d'Inde, Son, Grains d'Alimentation.

CHS. LACAILLE & CIE

Epiciers en Gros

IMPORTATEURS DE

Mélasses, Sirops, Fruits Sees

Thés, Vins, Liqueurs, Sucres,

Etc., Etc.

Spécialité de Vins de Messe de Sicile et Tarragone.

329 rue St-Paul et 14 rue St-Dizier

MONTREAL



Une Tonne
de Coco
pour
Le Klondike

En dépit de la concurrence de toutes les marques, la

"WHITE MOSS"

desséchée a été choisie à cause de sa qualité) comme pionnière de la Noix de Coco au Yukon. Nous venons de recevoir un ordre pour une tonne de "White Moss" a été mis dans des boîtes spécialement fabriquées pour l'exécution de cet ordre. Tenez-vous nos marchandises en magasin. Si non, écrivez-nous pour des échantillons.

CANADIAN COCOANUT CO., Montréal.

Monsoon...

Le THE INDO-CEYLAN

Possède ce phénoménal record d'avoir quadruplé ses ventes durant l'année écoulée.

MONSOON satisfait vos clients
MONSOON satisfait vos clients
MONSOON satisfait vos clients
MONSOON satisfait vos clients
MONSOON satisfait vos clients
MONSOON satisfait vos clients
MONSOON satisfait vos clients
MONSOON satisfait vos clients
MONSOON satisfait vos clients

Il n'y a pas une autre marque de thé sur le marché qui donne autant de satisfaction. Avec un ordre d'assortiment de 100 livres,

nous envoyons un joli Cabinet-Annonce. Envoyez un ordre, à titre d'information.

THE MONSOON TEA CO.

7 RUE WELLINGTON, OUEST, TORONTO

cuteur, à l'appui de son dire, faisait valoir l'augmentation effective dans les prix des produits chimiques qui entrent dans la fabrication du papier et il nous citait ce fait assurément typique qu'une consignment de soufre destinée à une manufacture de papier de la province de Québec a doublé de valeur pendant la durée de la traversée. De sorte que l'augmentation de ce par livre devrait presque être considérée comme une bénédiction pour le consommateur canadien?

—A peu près.

—Mais à New-York, et dans les autres centres des Etats-Unis, les papiers cotés avant la guerre de \$1.60 à \$2.10 et de \$1.75 à \$2.25 n'ont pas changé de prix depuis la guerre et vous, manufacturiers canadiens, vous prenez de l'avance sur les centres en état de guerre et vous demandez à votre clientèle \$3 là où nos voisins ne paient que \$1.75 et \$2.25? Ne pensez-vous pas que vos prix actuels soient sujets à révision?

—C'est une question à discuter évidemment, à l'occasion d'un contrat par exemple, ajouta finement notre interlocuteur.

UNE SINGULIERE EXCUSE

Il y a quelques jours nous nous trouvions dans une de nos plus importantes maisons de gros, lorsque la conversation tomba sur les collectés qui, nous sommes heureux de le dire, sont généralement satisfaisantes.

Mais naturellement, dans la clientèle d'une grande maison, il se rencontre des paroissiens lents à payer leurs comptes, mais vifs à profiter du moindre incident pour expliquer ou du moins tenter d'expliquer l'irrégularité de leurs paiements.

Voici un fait qui date de quelques jours à peine: Un marchand de la province de Québec s'excusait auprès de ses fournisseurs à Montréal de ne pouvoir payer un assez gros billet sur lequel il n'envoyait qu'un acompte minime, en invoquant comme prétexte la guerre!!!

Pour un mauvais prétexte, c'était un bien mauvais prétexte, il eût pu facilement en trouver un autre, à moins qu'il n'en ait épuisé le stock, ce qui, après tout, est bien possible. Toutefois nous ne saurions l'affirmer.

Voici une recette d'une pâtée faite du mélange de plusieurs farines qui donne, paraît-il, de bons résultats pour l'engraissement des volailles.

33 lbs de farine d'avoine fine, balles comprises.

30 lbs de farine de maïs.

60 lbs de farine d'orge.

28 lbs de farine de fèves.

Mélangez ces farines avec de l'eau bouillante, jusqu'à consistance de pâte et en donner à chaque poule, autant qu'elle en veut manger.

PROVINCE DE QUEBEC

Cour Supérieure.

JUGEMENTS RENDUS

DEFENDEURS.	DEMANDEURS.	MONTANTS
Chicago		
Fraser Stephen R. jr.	D. MacMaster et al	314
Laprairie		
Charon J. B.	E. Moquin	240
Montreal		
Alley Fred. R. et al.	H. Hogan	562
Adler Max.	L. Pickleman	582
Atlantic and Lake Superior Ry Co.		
	S. Ouellette	176
Brossard Joseph C.	Dame F. Brosseau	1374
Bell Wm C.	Dame E. Reading et vir	126
Cadieux Charles.	Birbeck Investment Security Saving Co	5150
Choquette F. X.	Fontaine & Cie	233
Clary Richard S.	J. Ferris	191
Daigault Olivier et Méderic.		
	C. A. Bédard	130
Daoust Octavie (épse de Tancrede Benoit).		
	Dame P. Rasconi et vir	357
De Cow Douglas.	E. M. Robb	115
Delisle A.	Melle Marie Vallée	110
Pubule Cléophas.	R. Beaudoin et al	278
Dugal Adhelme.	J. N. Picotte	153
Dugal Adhelme.	J. Vézina	167
Duverger, Roméo et Delia Pepin	H. C. St-Pierre et al	144
Dewitt John jr.	Rt. C. Ennis	1153
Doray J. L. E.	A. A. Latour	100
Farinon Fred.	J. Morrison	735
Ferns Peter.	J. Davidson	175
Gauthier Charles.	A. Lanthier	107
Gray Nelson.	J. Forgrivé	108
Jolim Honoré.	Hon Sir O. Mcwatt	185
Kong Max.	Julia M. MacCallum	28723
Lafortune Cyrille.	A. R. Angers et al	502
Laganière T. H.	L. H. Laganière	179
Maison Zacharie.		
	La Canadienne Cie d'Ass. sur la vie	5000
Magnan Aristide et al.	A. D. Turcot	1724
Pepin Napoléon et Moise.	A. L'Espérance	115
Pinsonnault L. P. et Augustin Handfield.		
	J. Gow	179
Singer Marie (épse de Julius Singer).		
	Royal Electric Co	132
Tribman Alice (épse de F. D. Barrington).		
	J. Mehl et al	117
Ste-Anne de Bellevue		
Bagnat Ed.	W. Agnew et al	295
St-Alexandre		
Byrd J. B. sr.	L. S. Poulin	582
Ste-Blaise		
Brossard Narcisse	H. Pateau le	345
St-Hilaire		
Brady Ernest et Geo. Strubb	C. Strubb	422

Cour de Circuit

JUGEMENTS RENDUS

DEFENDEURS.	DEMANDEURS.	MONTANT
Ascot		
Johann F. C.	F. Vaillancourt	34
Ireland		
Carter Peter.	G. A. Dion	28
Lennoxville		
Ewyer John.	Dame S. L. Clark	8
Maple Hill		
King John et Elie.	F. Morency	70
Montreal		
Melle Jos.	B. Shepherd	43
Prunier Jean.	J. D. Millar	8
Sherbrooke		
Fortin H.	O. Bélanger	31
Lefebvre Jos.	L. C. Bélanger	20
St-Onge.	Dame A. Trainer	4
Somerset		
Richard Saméon et Paul Nault.	E. Lachance	27
Ste-Cunégonde		
Murphy.	L. A. Fortier	10
St-Ferdinand		
Brossard J. E.	L. M. A. Noel	67
St-Hyacinthe		
Dubé Jos.	J. Dupont	4
Dubé Jos.	W. H. Pigeon	19
St-Louis de Blanford		
Maurice Eusebe.	E. Lachance	67
St-Paul de Chester		
Vézina Isaac.	N. Brunelle	15
St-Rémi		
Lefebvre H. et vir.	Florence E. Rol	23
Windsor		
M.	L. C. Bélanger	25

Le Poli "Royal Black Lead"



BLACKLEAD
TELLIER, ROTHWELL & CIE,
 Seuls fabricants. MONTREAL

W. GLARK
 MONTREAL, CAN.

EMPAQUETEUR DE

Viandes en Conserves,
SOUPES
Et Végétaux Evaporés.

Au Commerce

Nous avons reçu notre stock de

POISSONS

et nous offrons au commerce, de bonnes qualités de Morues et Harengs à des prix sans précédent.

ECRIEZ POUR NOS PRIX

G. G. GAUCHER

MARCHAND DE PROVISIONS EN GROS

91 et 93, rue des Commissaires, et 22, Place Jacques-Cartier, Montréal



NOTES SPECIALES

M. Jos Coté, marchand de Québec, était de passage à Montréal, cette semaine.

MM. Letourneux Fis et Cie ont reçu une consignment de Feutres-poison à mouches "Star."

MM. Amyot Frères, Québec, ont maintenant en stock les Feutres-poison à mouches "Star" et annoncent une forte demande.

MM L. Chaput, fils & Cie, Laporte, Martin & Cie, D. Madore, Letang & Cie, ont en stock un assortiment complet des Feutres-poison à mouches "Star" de Smith Bros.

Il ne nous reste que quelques cents caisses de saumon, marque "LILY" (boîtes hautes) nous écrivent MM. N. Quintal & Fils, que nous vendons au prix de \$1 00 la doz.

Ces saumons sont de la Rivière Fraser et sont garantis très rouges et de qualité supérieure.

Les marques de la maison Houde et Cie de Québec sont les favorites des amateurs de bons tabacs à fumer et à priser. Les marques "Morning Dew," "Champaign," "Golden Leaf," "Hudson" jouissent d'une vogue qui ne fait que s'accroître et attirent l'attention de tous les marchands soucieux de satisfaire leur clientèle

MM. Arthur Gagnon & L. A. Caron, (Gagnon & Caron) comptables, de Montréal, ont été nommés curateur-conjoint à la faillite de Adolphe Lebeau & Cie, entrepreneurs, etc., Montréal, et MM. William Mann, George Hyde et L. A. Lavallée, inspecteurs, et aussi curateur-conjoint à celle de Adhelme Dugal, pharmacien, Montréal, et MM. Kerry Watson, James Know et Joseph Vézina, inspecteurs.

La maison D. K. McLaren, manufacturier de courroies en cuir tanné au chêne et fournisseur de moulins à Montréal, Ottawa et Galt est en pleine opération, occupée à la préparation de courroies de transmission pour la nouvelle manufacture d'orgues de MM. W. Doherty, à Clinton, Ont. Cet ordre-présente au-delà de trois mille pieds, et comprend deux dynamos et a été placé par son entrepôt de Galt.

On ne sait pas généralement au Canada que le Rose's Lime Juice, la marque favorite en Angleterre est absolument différent de tout autre produit de jus de limon vendu actuellement.

Le fruit employé à la fabrication de cet extrait délicieux est cultivé dans des plantations à la Martinique appartenant à MM. Rose & Cie; le fruit récolté est traité par un procédé breveté qui leur appartient; il passe ensuite par une série d'opérations jusqu'au moment où, pure essence limon, il est placé sur le marché dans leurs flacons gravés bien connus. MM. Rose & Co contrôlent ainsi tous les détails de la fabrication et lorsqu'ils déclarent qu'aucun autre lime juice n'est plus savoureux ni plus agréable à déguster, ils parlent en connaissance de cause.

J. W. HILL

Propriétaire d'Entrepôts

ENTREPOT, REFRIGERATEUR PUBLIC
POUR EFFETS PERISSABLES EN
DOUANE OU LIBRES

Entrepot No 73

Magasin : Bureau :
Coin des rues No 48 rue William
William et Queen MONTREAL

KLONDYKE

Avez-vous besoin de :

Habillements en BUCKSKIN ; Capots de
Fourrure ; Couvertures en fourrures ;
Souliers de vrai chevreuil ; Ra-
quettes ; Mitaines en
peau de daim ?

Adressez-vous chez

HIRAM JOHNSON

IMPORTATEUR & EXPORTATEUR
DE FOURRURES

494 Rue St-Paul Montréal.

THE TEL. BELL 3871

CANADA ELECTRIC CO.

L. ROUSSEAU, Gérant

2501, STE-CATHERINE, CRESCENT

Installations de lumière électrique et
d'Horloges de contrôle électrique,
Téléphones pour entrepôts,
Cloches Electriques, Etc., Etc.

SEULS AGENTS POUR LA
STANDARD ELECTRIC TIME CO.,
de Waterbury, Conn.

J. C. HEMOND & Co.

Fab ricants de

CHAUSSURES EN GROS

Spécialité :

Ouvrages en Dongola

Commande sollicitée.

Toujours en mains,

Formes, dies, poulies, courroies,
et moulins de seconde main,
aussi, un élévateur.

1483 NOTRE-DAME
MONTREAL

La maison N. Quintal & Fils vient de recevoir deux lots considérables de beau sucre jaune (en poche) qu'elle offre en vente au prix de 24c la livre pour la marque "S. C. B." et 3c la livre pour la marque "S. M." Nous croyons qu'il serait très avantageux pour vous d'ordonner promptement, vu qu'à ces prix leur stock va certainement s'écouler rapidement.

Voici un alliage recommandé pour sceller le fer dans la pierre : on fait fondre à chaud une partie de zinc et deux de plomb, et on coule dans le trou de scellement.

Un arbre qui doit être fort peu connu en Europe est l'arbre de la vie ou plutôt l'arbre du mariage : Au Japon c'est en effet la coutume de planter un arbre à chaque naissance. Ce devoir incombe au père qui s'y soumet avec fierté. L'arbre reçoit le même nom que le baby et est l'objet des soins les plus pressés. Habituellement le jeune arbre pousse vigoureusement conjointement avec l'enfant : mais si, par malheur, il dépérit on augure très mal de l'avenir de l'enfant et la désolation entre dans la demeure. Par contre, si le jeune arbre croît rapidement, le bonheur du petit Japonais est assuré. Puis, lorsqu'arrive l'âge de marier le japonais — ou la japonaise selon la circonstance — on abat l'arbre et l'on en fabrique un meuble quelconque qui entre dans le nouveau ménage entouré d'un pieux respect comme gage de prospérité.

Une intéressante étude de la *Vie scientifique* relate les usages de plus en plus nombreux que l'on fait industriellement de l'eau oxygénée. Remarquons bien, tout d'abord, qu'il s'agit de l'eau oxygénée dans son acception chimique, et non pas de l'eau ordinaire dans laquelle on a fait dissoudre de l'oxygène pour faire une boisson gazeuse : il y a entre les deux les différences les plus essentielles.

L'eau oxygénée dont nous parlons, extraite du bioxyde de baryum, est surtout employée, industriellement, pour le blanchiment particulièrement du coton, de la flanelle, de la laine, des plumes d'autruche, de l'os, de l'ivoire, de la corne, de la paille et des cheveux. Les différentes eaux vendues en parfumerie pour blondir les cheveux sous les noms pittoresques d'Eau blonde, d'Eau de Phryné, etc., ne sont autres que des solutions étendues d'eau oxygénée. Pour ces divers usages, l'industrie consomme annuellement de dix à douze millions de kilos de bioxyde de baryum. Depuis peu, l'eau oxygénée a trouvé un débouché très important dans le raffinage du sucre, application destinée à modifier l'industrie sucrière, parce qu'elle permettra de faire le raffinage à l'usine productrice. Cet ingénieux procédé fonctionne déjà dans quelques usines du Pas-de-Calais, de l'Aisne et de Belgique. Le sucre est, comme dans l'ancien procédé du raffinage par le noir animal, dissous dans environ trois fois son poids d'eau et le sirop obtenu est décoloré et épuré par l'eau oxygénée d'abord, par l'acide hydrosulfureux ensuite. Ce dernier laisse dans le sirop des sulfites qu'on transforme en sulfates par une addition convenable d'eau oxygénée. Après quoi on filtre, on cuit dans des appareils à triple effet et on fait cristalliser dans un réchauffeur, comme dans les anciens procédés.

MARCOTTE FRERES

ENCANTEURS

ET AGENTS D'IMMEUBLES

Avances faites sur consignations. Emprunts négociés sur hypothèques.

No. 69, Rue St-Jacques
MONTREAL.



.. Gazeliers ..

Un joli gazelier en cuivre bien fini, garanti donner entière satisfaction, à trois branches, valeur exceptionnelle à \$5.00 et \$8.00, pour le mois d'avril au prix sans précédent de \$4.00

GAZELIERS combinés pour lumières électriques et gaz, à partir de \$6.00, quatre branches. Assortiment complet de globes à gaz et à lumière électrique, "Brackets" de tous genres. Nos prix sont les plus bas de la ville. Nous défions la compétition.

Une visite avant d'acheter ailleurs vous convaincra de la modicité de nos prix.

O. OUMET

4, RUE ST-DENIS,
MONTREAL.

Patente à vendre

FUMIVORE JUBILE

Le seul appareil parfait consommant entièrement toute fumée quelconque.

Le "JUBILÉ" seul peut être très facilement adapté à toutes chaudières, y comprises celles des locomotives, bateaux à vapeur, etc.

Les brevets canadien, américain et anglais seraient vendus si une offre raisonnable était faite immédiatement.

S'adresser à

A. W. PAGNUELO

AGENT,

58, rue St-Jacques, Montréal.

TELEPHONES : Bureau 202
Résidence 682.

LE PRIX COURANT.

CHOCOLAT MENIER

DRINK
CHOCOLAT MENIER

MENIER



Klondyke.....

Les qualités nutritives dans un très petit volume, du Chocolat, l'ont fait devenir un des aliments les plus appréciés des explorateurs dans les pays froids.



De petits morceaux mangés de temps en temps entretiennent l'énergie des hommes et leur fournit une alimentation suffisante pour bien des heures de marche.



Dans son dernier livre, l'explorateur Nansen dit en avoir emporté une grande quantité.

**Demandez
le
meilleur
de
tous,
le**

CHOCOLAT MENIER

Dont les ventes annuelles
dépassent

33,000,000 de livres.

HERDT & CO.,

Agents pour le Canada.

13 rue St-Jean, Montreal.

Renseignements Commerciaux PROVINCE DE QUEBEC

CESSATIONS DE COMMERCE

Québec—Bédard Mde H. A., articles de fantaisie.

CESSIONS

Montréal—Letarg, Letang & Cie, quincaillerie en gros; cession volontaire en fidéi-commis.

St Alban—Langlois Arthur, mag gén.
St Louise—Blanchette J. M. A., mag gén.

CONCORDATS

Montréal—Thouin W. A., épice, à 25c dans la piastra.

Gray N. & A. C. bois de sciage à 30c dans la piastra.

Québec—Poirier Joseph, mfr de chaussures à 25c dans la piastra.

CURATEURS

Montréal—Gagnon & Caron à A. Lebeau & Cie, contracteurs.

Gagnon & Caron à A. Dugal, pharmacien.

St Louis de Mile End—Bilodeau & Renaud à T. Picard, épice.

DÉCÈS

Montréal—Rousseau Timothé, contracteur.

Reeves E. & Co, chaussures; Edgar Reeves.

DISSOLUTIONS DE SOCIÉTÉS

Beauport—Marcoux & Robert, bois de sciage.

Ely—Beauregard Frères, hôtel.

Granby—Willard & Hutchins, écurie de louage.

Maisonnette—Bousquet & Mailhot, épice.

Montréal—Choquet & Lemieux, quincaillerie.

Mesnard & Daoust, architectes.

Deslongchamps Daniel, contracteur.

Warwick (The) Cycle Mfg Co.

Robinson—Boydell & Davis, mag. gén.

EN DIFFICULTÉS

Huntingdon—Findlay John, tailleur, offre 25c dans la piastra, ass 25 mai.

Montréal—Ryan Mellé L., modes, ass 25 mai.

Québec—Tozer & Co, bouchers, ass 26 mai.

Commonwealth Shoe Co, ass 25 mai.

Bouchard G. & Fils mfrs de chaussures.

EN LIQUIDATION

Montréal—Commercial Printing Co Ltd.

St Hilaire—Brahay Ernest et Stubbe, brasserie.

FONDS A VENDRE

Cherbourg—Fortin Mlle V., nouv., 26 mai.

Mde End—Picard Thos épice, 1er juin.

Montréal—Commercial Printing Co Ltd, 31 mai.

St Laurent—Léveillé A. & Co, mag. gén., 1er juin.

FONDS VENDUS

St Hilaire—Casslett George, bois de sciage.

St Assomption—Foisay Anthime mag. gén.

Montréal—Creamer Mde, restaurant.

Stade A., tabac et cigares.

Stelle A. tabac etc.

St Jovite—Godmer Chs, mag gén., à Assomption.

BERARD & MAJOR

Manufacturiers de

Voitures de toutes sortes

Voitures les plus élégantes, les plus solides, styles les plus nouveaux.

Nous avons toujours en magasin

Coupés, Broughams, Rockaways, Victorias, Cabriolets, Traps, Buggies, etc.

Venez voir nos voitures avant d'acheter.

No. 1947 Rue Ste-Catherine.



NOUVEAUX ÉTABLISSEMENTS

Bout de l'Isle—Kenna T. & Co, hôtel; Dame Mary C. McGrail épouse de Timothy Kenna.

Bédard—Rice M. F., meunier.

Bedford—Cyr Médard, jr, bois de sciage.

Cookshire—Hurd & Cromwell, rond à patiner; F. A. Hurd et F. Cromwell.

L'Assomption—Archambault & Marsan épice.

Hervieux Alfred ferblantier.

Lauzon—Godbout & Frère, nouv; Arthur et Adélar Godbout.

Lévis—Labrecque & Frère, mag gén; Emile et Jos A. Labrecque.

Montréal—Bougie P., tabac, etc.; Josephine Mercier, épouse de Pierre Bougie.

Finnerty Thomas, restaurant.

Fleury Joseph, mfr de chaussures.

Girard N. & Fils, bouchers; Napoléon Girard et Olier Girard.

Hume George & Co, agts. généraux; George Hume.

Levi R. & J., tabac et cigares.

Meunier & Landry, constructeurs; George Meunier et Cyrille Landry.

Montreal (The) Hotel Navigation Co. National Shoe Dressing Co, Maggie Duval.

St Jean O., quincaillerie; Albina St Jean, épouse de Ed J. Halle.

White Bros, épice; Alexander M. White et Chs H. White.

Alexander James, fromage et grain, a ouvert une succursale à Kingstor.

Chagnon & Laporte tailleurs; Hormidas Chagnon et Louis V. Laporte.

Le pérance A. & Fils bouchers, Alphonse A. Lespérance et Emile Lespérance.

Toupin & Vézina bouchers; Joseph A. Vézina et Jos A. Toupin.

Vallée P. & Cie épice et provisions; Hermine Dorval épouse de Pierre Vallée.

Carle J. N. & Co vins et liqueurs à commission.

Compagnie de Café Santé; Pierre A. Morin et Charles Ovide Fortier.

Hayes J. J. chaussures.

Holland G. A. & Son Co (Ltd) mfrs de paniers et d'articles de sport demandent incorporation.

Hughes F. & Co épice en gros; Fred D. Hughes.

Kennedy (The) Co (Ltd) mfrs de hardes.

L'Herault Maxime & Cie, bouchers; Maxime L'Herault et Odile L'Herault.

Warwick (The) Cycle Co; Thos L. Cartwright.

Duplessis (The) Pegging and Sewing Machine Co.

Lepage J. & Co, maison de pension; José, h Lepage et Victor E. Gervais.

Lesieur A., tabac etc.

Queen's (The) Park Athletic Association demande incorporation.

Montréal et Québec—North American Transportation Co Ltd; N. K. Connolly président.

Miller & Lockwell, mfrs de de tabac etc.; Edgar Miller et Camillien Lockwell.

Richmond—Cusson M. L. & Cie, selliers; Victoria Blanchette et Moïse L. Cusson.

St Cunégonde—Reeves & Leclerc foin, grain, etc; Trefflé Reeves et Antoine Leclerc.

St Ephrem d'Upton—St Germain & Frères meuniers; Prosper et Aimé St-Germain.

St Henri de Montréal—Atelier de Photographie St Henri.

St Pie—Chaput Eusèbe, mag gén.

JOS. CONTANT Pharmacien et Chimiste
GROS ET DETAIL
No 1475 rue Notre-Dame, MONTREAL
COIN DE LA RUE BONSEOURS
Tel. Bell 100

UNE MEDECINE IDEALE

Pour la famille. Contre l'indigestion, l'état bilieux, le mal de tête, la constipation, le mauvais teint, la mauvaise haleine, et tous les dérangements de l'estomac, du foie et des intestins.

LES "RIPANS TABULES"

Agissent doucement et promptement. Une digestion parfaite résulte de leur emploi. Une seule soulagé. En vente par tous les pharmaciens, ou envoyées par maille.

RIPANS CHEMICAL CO., 10 SPRUCE ST. N. Y.

Sirop d'Anis Gauvin

Le meilleur spécifique pour le soulagement des enfants, pendant leur dentition et contre l'insomnie

DEPOT GENERAL:

J. A. E. GAUVIN
* PHARMACIEN *
1286, rue Ste-Catherine, Montreal

Gomme du Dr Adam

POUR LE MAL DE DENTS

Donne un soulagement immédiat, ne coûte que dix centimes, est reconnue comme le meilleur spécifique pour le mal de dents. Vendue par tous les pharmaciens. Prix spéciaux aux marchands de campagne.

DEPOT GENERAL:

ROD. CARRIERE, Pharmacien
1406, rue Ste-Catherine, Montreal.

BALANCES "STANDARD" "FAIRBANKS"

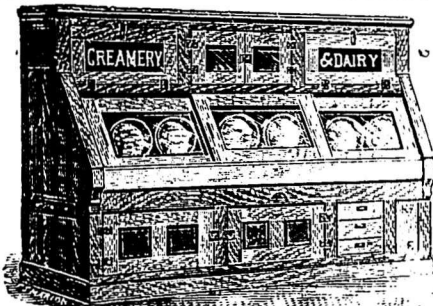
STANDARD SCALES) Telephone 2107

Petits Camions (Trucks), Presses à Lettres, Firoirs d'alarme pour l'argent, Machine à calligraphier, Vitrine s'd' à aze, Registres de caisse, Trues, Ecuelles, Mesures, Fournitures pour entrepreneurs.

Reparations exécutées promptement par des ouvriers habiles.

F. M. SULLIVAN

No 308 rue St-Jacques, MONTREAL,
GLACIERE BREVETÉE "AUBIN"



LA GLACIERE FAVORITE DES EPICIERS

Cette célèbre glacière a remporté des prix et des diplômes aux expositions de Montreal et Ottawa en 1897. Ecrivez pour les catalogues et liste de p

C. P. FABIEN, 3167-3171 rue Notre-Dame MONTREAL

PROVINCE D'ONTARIO

CESSATIONS DE COMMERCE

Arnprior—Kennedy George, forgeron; Robert Budd succède.

Ayr—Keys W. J., imprimeur, parti pour Brantford.

Elleville—Vandervoort J. A., merceries, etc.

Bateman Blache, épïc.
Button T., hôtel; *J. E. Ketcheson* succède.

Dutton—Conn Meredith, grain et bois, parti pour Windsor.

Dublin—Prendergast C., hôtel; *J. Weber* succède.

Holstein—Klempp George, hôtel; *Hugh Witt* succède.

Madoc—McEachern Elizabeth, articles de fantaisie.

Picton—Case F. H., épïc.
Port Hope—Medland T. J., épïc, parti pour Picton.

Paris—Crawford George R., marbre; *T. J. Read* succède.

Ripley—Hamlin Peter F., boulanger et confiseur, parti pour Windsor.

Stratford—Small W. L., tailleur.

Tiverton—McKinnon M. L., meubles et entrepreneur de pompes funèbres; *R. F. Harriston* succède.

Walkerton—Bramm Henry hôtel; *Jno Messner* succède.

Watford—Menhennick John, hôtel; *F. H. Restorick* succède.

Webbwood—McQuire H. F. & Co, mag gén.

Welland—Ramey G. W., écurie de louage.

Whitby—McGeary Bella, écurie de louage; *Pringle & Co* succèdent.

Newberry H. fruits et fleurs.

CESSIONS

Algoma Mills—Pepin F. D, cordonnier et épïc.

Arnprior—Barrett Patrick épïc.
Belle River—Adams S. A., épïc.

Brockville—Lindsay & Jones, peinture, huile, etc., ass 27 mai.

Earle A. L., modes, ass 26 mai.
Chatham—Ridley & Co, hardes, etc.

Comber—Walker R., bijoutier.

Delta—Burns S. N., épïc et chauss.

Elderslie Tp.—Traub John B., mfr.
Elmira—Kieffer Louis mag. gén.

Exeter—Dauncey & Brown grain.
Elmrale—White Minnie, pharmacien.

Galt—Brownlee Wesley, hardes, etc.
Kincardine—Berry Matthew, hôtel, ass 20 mai.

Kingston—Allan W. J. C., mfr de portes.

Mattawa—Lamarche Chs & Co, hôtel et écurie de louage.

Mount Albert—Woodcock Henry, hôtel.

Owen Sound—McLean W., tailleur.
Palmerston—Knoles A., barbier.

Paris—Young Bros, bicycles.

Peterboro—Hutchinson George, poêles et ferblanterie.

Sudbury—Fergat Sévère épïc ass 25 mai.

Toronto—Harvey W. Powell, bijouterie, etc.

Guinane W. J., chaussures.
Gerrie Bros, boulanger et confiseurs, ass 37 mai.

DÈCES

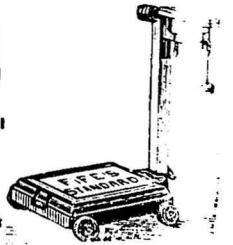
Aurora—Willis W. & Son selliers; *Wm Willis*.

Creemore—O'Brien & Bowden, meuniers; *John O'Brien*.

Hamilton—Fred J. W., mfr de brique.
Harriston—Lambert R. G. & Sons, mag. gén.; *Robert G. Lambert*,

Balances

De Ire Classe et de Qualité Irréprochable



POUR FOIN.....
A PLATEFORME ET POUR COMPTOIRS
Balances nouveau modèle pour beurre et fromage.
JAMES FYFE, --- Manufacturier
COIN ST-PAUL ET ST-PIERRE, MONTREAL

Habillez-vous bien...

L'habit fait souvent le succès de l'homme dans le monde social ou des affaires.

Nous offrons à tous, l'habit comme il faut—à la mode style sobre et petits prix.

Invitation cordiale à tous à notre nouveau magasin.

J. B. LARUE & FILS
266 RUE ST-LAURENT.

S. PICHE. F. X. O. TRUDEL.
LA BOITE A BEURRE PICHE



La seule boîte à beurre pouvant avantager le consommateur en remplaçant la tinette et lui étant supérieure à plus d'un point de vue. Elle est facile à ouvrir et à fermer. Elle est plus grande de son bouchure que du fond, le beurre peut en être extrait facilement. Son contenu peut être divisé en parties d'une ou plusieurs livres, moins cher que la tinette.

Manufacturée par **S. PICHE & CIE,**

Ste-Anne de la Pérade, P. Q.

Agent général pour la vente
F. X. O. TRUDEL, St-Prosper Co., Champlain.

ETABLI EN 1885

Montres, Horloges, Bijoux

AGENT POUR LES CELEBRES MONTRES "WALTHAM"

EDMUND EAVES

185, rue St-Jacques, Montreal.

Justement arrivé, un lot splendide d'horloges en chêne et en noyer, 8 jours, patrons différents par caisse, sonnettes et les heures.—\$13.50 la caisse.

Lindsay—Hart H., dentiste.
 London—Allenby J. B. & Co, mfrs de casques; J. B. Allenby.
 Niagara Falls—Loosley Ada E., tailleur.
 Preston—Winter Charles A., articles de fantaisie.
 Simcoe—Fountain & Bachus épice; Nelson Fountain.
 Thistleton—Stewart D. & Son, mag. gén.; D. Stewart.
 Toronto—Farrell Wm., boucher.
 Verner—Champagne Chs mag. gén.

DISSOLUTIONS DE SOCIÉTÉS

Ailsa Craig—Gray & Co épice; D. Gray se retire.
 Belleville—Gibson & Laidlaw nouv. etc; J. E. Gibson se retire; T. E. Ketcheson est admis; raison sociale, Laidlaw & Ketcheson.
 Hamilton—Hamilton Rag and Metal Co; H. Siderski se retire.
 Kingston—Bawden & Seale, fourniture pour clavigraphes.
 Milton—Storey & Freeman, quincaillerie; George Storey continue.
 Oshawa—Brathwaite Bros quincaillerie; F. Y. W. Brathwaite continue à Oshawa.
 Port Hope—Braund & Clark navigateurs et charbon; W. H. Clark continue.
 Toronto—Dodds Liver Pill Co; H. E. Johnson continue sous la même raison sociale.
 Waterford—Bowley Bros & Co conserves; Arthur Bowiby se retire.

EN LIQUIDATION

Toronto—Victoria Park Steamboat Co Ltd.

EN DIFFICULTÉS

Preston—Nix Sarah F., tailleur.
 Paris—Young Bros, bicycles, ass. 25 mai.
 Toronto—Lumsden F. J. & Co, vins, liqueurs et cigares en gros.

FONDS A VENDRE

Belle River—Adams S A, épice, 23 avril.
 Brockville—Robinson A., hôtel.
 Campbellford—Latimer R. A., imprimeur et éditeur, 21 mai.
 Eftingham—Carl Amanda, mag. gén.
 Galt—Brownlee Wesley, hardes, etc., 30 mai.
 Hamilton—Meegan Peter, restaurant.
 Kingston—Haffner P. T., hôtel.
 Paris—Hick S. E., pharmacien.
 St Thomas—Francis Lillie, articles de fantaisie.
 Toronto—Coleman George, boulangier et confiseur.

FONDS VENDUS

Aylmer—Freemantle F. C., boulangier et confiseur.
 Alexandria—Hodgson Bros & Co, mag. gén., à Keddy & Kenny.
 Brussels—Howe & Co, mfr de lainage à A. Bainton.
 Brockville—Turner Allan & Co, pharmaciens; F. R. Currie.
 Brechin—Rolls J. E., boucher, à W. D. Cameron.
 Bright—Hamilton John épice.
 Wells—James farine et grain à Platts-ville Milling Co.
 Belle River—Adams S. E., épice.
 Campton East—Bicknell Bros mag. gén. à John & Scott.
 Chatham—Belleperche A. J. E. nouv. Ridler & Co merceries.
 Deseronto—Rusk Robert épice à W. H. Vanblarcom.
 Dunbar—Calvert S. W. forgeron, à Jos Farrellby.

EMILE JOSEPH, LL. B.

AVOCAT

Chambre 701 MONTREAL

New York Life Bldg. Tél. Bell 1787

ALEX. DESMARTEAU

Successeur de feu

CHS. DESMARTEAU

Liquidateur de Faillites

Nos 1598 & 1608 rue Notre-Dame, Montréal.

Représentant Successions: Chs. Desmarteau, Hon. Jas. Ferrier et M. Adolphe Roy.

ARTHUR GAGNON. Gérant de la Succession de l'Hon. Jean L. Beaudry.	L. A. CARON. Auditeur de la Ville de Maisonneuve et de la Chambre de Commerce du district de Montréal.
-------------------------------------------------------------------------	--------------------------------------------------------------------------------------------------------------------

GAGNON & CARON, EXPERTS-
COMPTABLES
CURATEURS

Téléphone Bell 815. Boîte B. P. 911.
 BATISSE DES CHARS URBAINS MONTREAL.

BILODEAU & RENAUD

COMPTABLES, AUDITEURS ET COMMISSAIRES.

No. 15 rue St-Jacques, Montréal

Spécialité:

Règlement des Affaires de Faillites.

Téléphone 2003

GEO. GONTHIER,

EXPERT, COMPTABLE, AUDITEUR, ETC.

Chambre II, Bâtisse Succession Wilson, Nos II
 et 17 Cote de la Place d'Armes.

Ouvertures, vérifications, balances et contrôle des livres,
 et situation mensuelle d'après méthodes nouvelles. Régle-
 ments et Redditions de Comptes de Successions, etc.

L. J. LEFAIVRE THOS. R. ONSLOW

LEFAIVRE & ONSLOW

Comptables, Liquidateurs de Faillites.

Règlement de Successions, Etc.

1627 RUE NOTRE-DAME

Téléphone Bell 1072. MONTREAL

BONIN & MAJOR

AGENTS FINANCIERS.

Achètent les créances sur comptes, billets, arré-
 rages de loyer, etc.

S'occupent de collection pour marchands de la
 campagne dont les débiteurs résident à Montréal.

Bureau: 1608^A Rue Notre-Dame
 MONTREAL

ARGENT A PRETER
 Sur première hypothèque. S'adresser à
O. LEGER,
 SUN LIFE ASSURANCE CO.,
 1766 Rue Notre-Dame.

**PATENTES
 OBTENUES PROMPTEMENT**
 Avez-vous une idée? Si oui, demandez notre
 "Guide des Inventeurs" pour savoir comment
 s'obtiennent les patentes. Informations fournies
 gratuitement. **MARION & MARION, Experts.**
 Bureaux: (Edifice New York Life, Montréal,
 et Atlantic Bldg., Washington, D. C.)

Essex—Sears Hannah, hotel à Philo
 Gilbo.

Guelph—Eagan Edward, boulanger à
 Powell & Co.

Henderson John, hôtel à D. J. Kenny.

Hamilton—Challand Jeux & Co fabri-
 cants d'eaux gazeuses à Pilgrim Bros &
 Co et J. W. Sutherland.

Hamilton A. & Co, pharmacien.

Hespeler—Hamilton James épice etc à
 Thomas Tomblin.

Humberstone—Ramey H. S., boucher
 à Frk McCaul.

London—Dewar Mde D., restaurant, à
 R. E. Lloyd.

London Machine Tool Co à The Mac-
 Gregor Gourlay Co Ltd de Galt.

London et Brantford—Pigot & Bryan
 poterie en gros et en détail; la succur-
 sale de Brantford à Geo A. Strowger.

Niagara Falls—Tallman & Co charbon
 etc.

Ottawa—Durie John & Son, relieurs et
 papeterie à John Hope & Son.

Satchell Frank, London Chop House.
 Penetanguishine—Gould David, phar-
 macien, à P. A. McDonald.

Pembroke—Martin T., épice, à Martin
 & Co.

Barrie & Griffith, bouchers.

Port Colborne—McLeod David, hôtel.

Rocklyn—Richards J.-E., mag. gén.,
 à George Crabtree.

Ripley—Hamlin Peter F., boulanger
 et confiseur, à Isaac Hamlin.

St Thomas—Crack W. H., meubles, etc.
 St Catharines—Douglas James bijou-
 tier, par huissier.

Stouffville—Perkins T. E., mag. gén.
 Toronto—Walker Raymond (The) Co,
 meubles.

Donald R., épice, à A. Provan.

Farley W. W. & Co, mag. gé.
 Hickman John, épice à W. A. Gardner.

Armstrong Wm, pharmacien, etc, à
 J. W. Lawrence.

Williams George, poterie.
 Donnelly & McDougall, fabricants de
 cidre.

Devaney J. A., hôtel, à John J. Latti-
 mor.

Toronto Jct—McBride W. J., quin-
 caillerie, à E. R. Rogers.

Tweed—Perry R. A., boucher.

Walkerton—Taylor S. F. & Son mfrs
 de chaussures et de chaussures en feut-
 re; la manufacture de chaussures à J.
 B. Huether.

Wallaceburg—Case F. A., épice; à
 Snively & Sauvey.

Case F. A., mag. gén.
 Webwood—Webb W. J. épice.

Welland—Hamilton M. L., bijoutier à
 Jonas House.

Schwood Louis, hôtel à H. Rice.
 Windsor—Peck J. O., hardes etc.

McDonald & Co nouv.

INCENDIES

Amherstburg—Patton J. S., instruments
 agricoles.

Cardinal—McLatchie James machi-
 niste.

Cornwall—Ross L. A., moulin à scie
 etc.

Deseronto—Rathbun [The] Co, bois de
 sciage etc; l'usine de terra cotta.

Deloro—Canadian Gold Fields Ltd.

Guelph—Briggs G. A., photographie.
 Kingston—Hardy & Co, nouv.

Lakeport et Trenton—Lakeport Pre-
 serving; la fabrique de Lakeport ass.

Rat Portage—Courtney J., liqueurs.
 Delbridge Bros, écurie de louage.

Hilliard Louis, "Opera House Hotel."
 Rogers & Roy nouv, etc.

Stayner—Coughlin J. J., hôtel.

Griffith J., boulanger et épicier.
Johnston J. cordonnier.
Sharbot Lake—Cameron W. Y., mag. gén.
Hetherington John, mag. gén.
Toronto—Muckle W. H., agent de camionnage.
Thornbury—Andrews W. N. & Co., mfr de lainage et farine d'avoine.

NOUVEAUX ÉTABLISSEMENTS

Arnprior—McKenzie Mde modes.
Beamsville—Wardell M. G., marbre.
Bowmanville—Sanders S. W., épïc; Wm Scott est admis: raison sociale; Sanders & Scott.
Berlin—Eby D, mfr d'objets en bois, a admis M. Dunham; raison social Eby & Dunham.
Sachs Albert plombier etc, a admis Alexander Laird, raison sociale Sachs & Laird.
Creemore—Bradley John L., pharmacien.
Hisey Joseph, boucher.
Cornwall—Cornwall [The] Milling Co Ltd.
Deseronto—Deseronto (The) Iron Co (Ltd).
Gananoque—Brathwaite, A. E. H., quincaillerie.
Galt—Scott & Bennett plombiers.
Hamilton—Burrow Stewart & Miln [The] Co Ltd.
Humberstone—Ontario Silver Co mfrs de coutellerie etc demande incorporation.
Kingston—Ovens & Zeigler, meubles etc.
London—Parnell-Dean (The) Steam Baking Co Ltd.
Fraser (The) Cap and Fur Mfg Co, of London [Ltd].

Meritton—Boyd Robert, épïc.
Newcastle—Tigh Wm épïc.
Newburgh—Finkle C. H., charron et pompes funèbres a ajouté les selleries.
Niagara Falls—Williams & Irwin, hôtel au lieu de Harry Williams.
Norwich—Thomas, E. H. (The) Co of Norwich Ltd.
Ottawa—Hurdman & Elmett, bois de sciage.
Bonheur Bell (The) Gold Mining Co of North-Western Ont Ltd.
Garland T, hôtel.
Orillia—Hatley James J., épïc. et provisions a ouvert une succursale à North Bay.
Toronto—Pure Gold (The) Mfg Co. [Ltd].
Perry & Alport, mag gén., ont ouvert une succursale à Gravenhurst.
Owen Sound—British Lion (The) Gold Mining and Development Co of Ontario Ltd.
Pembroke—Martin & Co, épïc, Maria A. Martin au lieu de J. P. Millar, jr, propriétaire.
Russell Robert & Co, nouv.
Perth—Grieg & Wilson, bouchers.
Prescott—Prescott and Lake Superior (The) Navigation Co Ltd.
St Thomas—Crouk & Co, confiseurs et restaurant.
Toronto—Dominion [The] Permanent Loan Co, au lieu The Dominion Building and Loan Association.
Insurance [The] Agency Corporation of Ontario Ltd.
Municipal and General [The] Securities Co of Ontario Ltd.
Rose G. M. & Sons (The) Co (Ltd).
Victoria [The] Financial Co of Toronto Ltd.

Elliott & Brooke (The) Co, Ltd.
Ward Dr (The) Co Ltd.
Wentworth Growers (The) Canning and Preserving Co [Ltd].
Nordheimer Piano and Music Co Ltd.
Wilson Wm Co. (The) Co of Toronto Ltd.
Port Crêdit—Noble Sarah modes.
Woodstock—Woodstock (The) Bicycle Mfg Co (Ltd).

NOUVEAU-BRUNSWICK

CESSATIONS DE COMMERCE

Bathurst—Gallant Amos hôtel; John P. Léger succède.
Buctouche—Leger John P. hôtel; Robert Gallant succède.
Sydney—Gilles M. A., mag gén.

CESSIONS

Fredericton—Parsons John H. poisson, fruits etc.
Hopewell—Copp Wm A., sr.
St Jean—Bonnell Mde M. L., épïc.
St Stephens—Finkall & Morau, contiseurs.

DÉCÈS

St Mary's Ferry—Macfarlane Walter mfr d'atteltes.
St Jean—Colwell Charles, épïc.
Upper Gagetown—Weston S. E., mag gén.

EN DIFFICULTÉS

Fredericton—Persons John H., restaurant.
St Jean—Barbour F. R. & Co, épïc.
Portland Rollings Mills Co Ltd, mfrs de clous etc.
Wetmore O. N., épïc.

DISSOLUTIONS DE SOCIÉTÉS

Norton—Patriquin & Myers mag gén.

Gelée en Tablettes de Lazenby

C'est maintenant le temps ou les femmes les emploient le plus volontiers — elles économisent du temps, et exemptent de fatigue, et dispensent la femme de se tenir dans la cuisine ou il fait très chaud.

14 variétés—chacune d'elles a la saveur d'un fruit pur. La qualité des ingrédients est absolument supérieure, comme elle l'a toujours été.

A. P. TIPPET & Co.,
AGENTS GÉNÉRAUX,
MONTREAL

Réalise
Rapides
Profits

Marinades



C'est probablement la Sauce aux Tomates qui rend les BAKED BEANS DE HEINZ si bonnes? Quoi qu'il en soit, c'est un article de bonne vente.

QUELQUES-UNES DE NOS SPÉCIALITÉS :

Marinades Sucrées. Baked Beans,
India Relish. sauce aux Tomates.
Chutney aux Tomates. Ketchup aux Tomates.

EN VENTE PAR

HUDON, HEBERT & CIE, MONTREAL
H. P. ECKARDT & CO., TORONTO.

MÉDAILLES--

PARIS
CHICAGO
ANVERS
ATLANTA ETC

The GENUINE
always bear this
Keystone trade-mark.



St Jean—Brown Olinton & Co, pharmaciens; Olinton Brown continue.
Brown & Davidson, épïc.; David E Brown se retire.
Chubb H. & Co Ltd, fournitures électriques.

FONDS VENDUS

Coolidge — Smith Bowen, moulin à scie parti pour Bouctouche.
Jacquet River — Doyle James P., bois de sciage à Vaughan & Damery.

NOUVEAUX ÉTABLISSEMENTS

Apohaquit—Campbell Bros, mag gén; Wm McD. Campbell et John M. Campbell
Campbellton— Jacobson R. A., bijoutier.
St Jean — McAlpine Directory Co; almanach d'adresses; C. D. Thomas, H et Hezekiah M. McAlpine
Davidson & Worden, épïc et viandes; John H. Davidson et Frank L. Worden.
St John Trading Stamp Co; S. M. Shingberg.
Sussex—Campbell Bros; Wm McD. et John M. Campbell.

NOUVELLE-ECOSSE

CESSATIONS DE COMMERCE

Halifax—Theakston Wm, épïc.

CESSIONS

East Mines Station— Smith David W. mag. gén.
Hansford et MacCan—Haskness, bois de sciage.
North Sydney — McLeod Murdock D., épïc.
Pugwash—Porteous W. S. & Co, mag. gén.
Sydney — McDonald Hanrahan & Co, mag. gén.

Truro — Archibald J. P. & Co, chapeaux et fourrures en gros.
Archibald Samuel & Son, mfrs de machines fertilisantes.
Westville—McGregor & Co, mag. gén.

DÉCÈS

North Sydney — Gannon D., mfrs d'eaux minérales, etc.
MacDonald Angus, épïc.

DISSOLUTIONS DE SOCIÉTÉS.

Digby — Letteney G. J. & Bro, mag. gén.; G. J. Letteney continue sous la même raison sociale.

Halifax—Forbes manufacturing Co. Boutillier A. M. & Co, épïc; Rupert W. Boutillier se retire; J. Frank Crowe est admis.

North Sydney — Tutty & Barrington, fournisseurs de navire; Wm E. Tutty continue sous la même raison sociale.

Port Hood—Fynn & Smith, mag. gén.; John J. Smith continue.

EN DIFFICULTÉS

Halifax — Hessiau & Devine fruits etc, offrent 25c dans la piastre.
Proudfoot E. modes, offre 35c dans la piastre.

FONDS VENDUS.

Arichat—McVarnish A., mag. gén, à S. T. Leblanc.

Halifax—Wright E. W. liqueurs.
Stellarton — Gammon S, écurie de louage, à Robert Stewart.

Truro et New Glasgow — Blanchard, Bentley, nouv. en gros et en détail; seulement le stock de New-Glasgow.

INCENDIES

Truro — Truro Condensed Milk and Canning Co Ltd, ass \$27,000.

NOUVEAUX ÉTABLISSEMENTS

Bridgetown—Kinney John, épïc.
Shaw & Lloyd; Henry R. Shaw et Joseph E. Lloyd.

Digby—Russell John A., harnais, au nom de son épouse Joséphine.

Eureka—Morris Isiah A., bijoutier.
Halifax—Emmett George H. & Co, épïc.; George H. Emmett.

McAlpine Directory Co.; C. D. Thomas, H. et Hezekiah M. McAlpine.

Ross Nathaniel A., liqueurs, au nom de son épouse Eliza A.

Rosborough & Thomas, poterie en gros et en détail; Robert S. Rosborough et Walter M. Thomas.

Clancey & Glassbrook, grain.
Woodill D.C & Co, commissionnaires.

Allison & Co, épïc.
Higham E. & L., modes.

Coombes J. Sinclair, pharmacien.
Baker & Rohwedder, peintres.

Berry Michael, boucher.
Druhan Mde S., nouv.

Myers W. A., confiserie.
Tracey Robert, épïc.

Eklns & Eustis, tabac.
Major Candy Co, mfrs de bonbons.

Minutiae—Seaman Ephraim, au nom de son épouse Charlotte.

Northport — Airmotor Washing Machine Co; James W. Brownell, John Campbell et Hiram H. Brownell.

River John—Carruthers Robert, mag. gén.

Sydney — Bates & Gillis, mag. gén; Paul Bates et Angus Gillis.

Wallace—McLeod Frank, tailleur.

Windsor—Smith J. E. & Co, meubles; J. T. Smith et H. Bliss Murphy.

Redden Bros, fonderie: Gilbert et R-ginald Redden.

Reglisse..



La Réglisse Y & S, 4, 6, 8, 12 ou 16 batons à la livre, emballée dans des feuilles de laurier, 25, 50 et 125 lbs net à la caisse. Il n'y a rien qui fasse un étalage plus attrayant chez les pharmaciens qu'une caisse de cette marchandise. Ventes promptes et profits très rémunérateurs. Les préparations à la réglisse de YOUNG & SMYLIE sont très efficaces pour les maladies de la gorge et sont délicieuses comme bonbons. En vente chez tous les pharmaciens de gros. Catalogues illustrés sur demande.

**Young & Smylie,
...Brooklyn, N.Y.**

Etablis en 1845

La **Moutarde
Preparée..**



de **Williams Bros.
& Charbonneau**
de Detroit, Mich.

:: :: Est fabriquée conformément aux lois américaines qui régissent la fabrication des denrées alimentaires. :: :: :: :: :: :: :: ::

C'est-à-dire qu'elle est pure, et qu'aucune autre marque ne lui est supérieure.

L. CHAPUT, FILS & CIE, AGENTS, MONTREAL

ECHANTILLONS ET PRIX SUR DEMANDE.



LIME JUICE

...DE ROSE

MARQUE ORIGINALE ET AUTHENTIQUE

Le Produit-Type pour la Pureté et l'Excellence.

C'est le produit du fruit du limonier le plus fin qui soit cultivé dans le monde. C'est le meilleur que l'on puisse se procurer.

Agents Canadiens : LAW, YOUNG & CIE, Montreal

MANITOBA ET TERRITOIRES DU NORD-OUEST

CESSATIONS DE COMMERCE

Beauséjour — Turner J. L., mag gén ; parti pour Rat Portage.
Newdale — Hooper R. J., mag gén ; Thomas N. Peter succède.

DISSOLUTIONS DE SOCIÉTÉS

Moosomin — Dill & Philip mag gén.
Portage La Prairie — Thornton & Carmichael ; Thornton continue.
Stockton — Angus & Hill mag. gén ; Thos Angus continue.
Winnipeg — Capell & Paul épïc ; Robert Paul continue.
Harstone Windatt & Co charbon ; Harstone continue.

DÉCÈS

Wapella — Gibberd F., bois de sciage.

FONDS A VENDRE

Mamou — Turnbull & Davidson bois de sciage et mfr de pompe.
Saltecoats — Nelson C. J. hôtel de tempérance.

FONDS VENDUS

Arden — Adair S., bijoutier, à Wm Wallace.
Baldur — Graham S. [Mde J.] à Mde Bell à 70c dans la piastre.
Dauphin — McLean Thomas, hôtel, à J. R. Shiel.
Franklin — Harrison Thomas ; à Taylor Bros.
Larivière — Depencier E., mag. gén. à P. Winram & Co, de Manitou.
McGregor — Hurdman H., épïc., merceries, etc, à N. Holmes.

Newdale — Brown C. H., hôtel, à Ed Cassidy.

Regina — Kelley W. C., barbier ; à Arthur Sickles.

Shannon Mde Mary, quincaillerie ; à V. McCausland.

Regina et Balgonie — Williams R. H. nouv. et épïc : la succursale de Balgonie à Thomas A. Matchett.

Virden — Fraser D., farine et grain à A. Madill.

NOUVEAUX ETABLISSEMENTS

Glenora — Ryan Thomas & Co, chaussures ont ouvert une succursale.

Griswold — Speers & Paul, mag gén.

Minnedosa — Lamb J., farine et grains

Morris — Mackney J. M., bois de sciage.

Napinka — Lock W. G., boulanger et confiseur.

Regina — Willoughby Charles, bois de sciage, a admis Wm Duncan et ajouté la quincaillerie.

Reston — Smith B. J., nouv.

Selkirk — Ewing & Bryer ; Marshall Ewing et Wm W. Bryer.

Winnipeg — Bole [The] Drug Co Ltd. McGlashen C. C., drogues à commission a admis E. A. Waldon ; raison sociale McGlashen & Waldon.

Dagg T. G. & Co ; Thos G. Dagg et Robert Bowes.

Donogh W. R. & Co ; W. R. Donogh. Manitoba (The) Cream Separator and Supply Co, George F. Stephens et E. Geo Hicks.

McGlashan & Waldon ; Colin C. McGlashan et Alfred E. Waldon.

Wellbaud Bros ; C. W. Wellbaud et Ths R. Wallbaud.

COLOMBIE ANGLAISE

CESSATIONS DE COMMERCE

Cody — Terrill W. E., moulin à scie.
Golden — Paterson C. F. quincaillerie.
Grande Prairie — Hamfray Wm H., hôtel, parti pour Ducks.
Loweinet — Rood John, empaqueteur ; Victoria Canning Co of B. C. succède.
Nelson — Jiskowick C. épïc.
Sicamous — Martin J. & T., hôtel ; J. E. Cooper succède.

Valdez Island — Hall R., mag gén. ; Biddock Bros & Co succèdent.

Vancouver — Breckett & Tupper, bouchers ; Alder & Heard succèdent.

Victoria — Erskine A. B., chaussures. Richards John, épïc., parti pour Glenora.

CESSIONS

Victoria — Ving Chong & Co., marchand.

DÉCÈS

Enclulet — Murgotich John mag gén.
Fort Steele — Carlin & Durick mag gén J. C. Durick.

Golden — Hugh J. F. tailleur.

Vancouver — Brocklesby H. A., vignaire.

Vernon — Murphy Wm, boucher.

DISSOLUTIONS DE SOCIÉTÉS

Nelson — Davis & Jaynes, épïc.
Perdue & Richardson hôtel ; Wm Perdue continue.

Russell & Thurman tabac ; Wm A. Thurman continue.

Richardson & Perdue, hôtel.

North Bend — Webb J. & Co, mag. gén. ; John Webb continue.

Vancouver — Scott, Milne & Co, commissionnaires ; McDonald se retire, raison sociale Scott & Milne.

False Creek Produce Co ; Wm Young continue.
Foreman J. D. & Co, commissionnaires ; Faulkner se retire.
Victoria—Michael & Canary, hôtel.
McKillican & Anderson constructeurs ; W. J. Anderson continue.
Carter Hall & Baker, commissionnaires.

EN LIQUIDATION

Vernon—Armstrong W. J., quincaillerie.

EN DIFFICULTÉS

Grand Forks—Grand Forks Brewery.

FONDS VENDUS

Koskanock—Ingram James hôtel.
Nelson—California Trading Co [Thomas Adair prop] à Ernest Thompson.
Harrington & Co, épice.
Salmo—Salmo Lumber Co, moulin à scie à Frk Lavin.

Stevens—Stevens John, hôtel.
Vancouver—Doherty J., merceries.
Victoria—Robinson E. bijoutier ; à Blair Wm épice à Wm Schrolder.
Dale David restaurant à C. Lawson.
Smith M. H. hôtel à G. Johns.
Ohalloner, Mitchell & Co.
Wilson John & Co produits ; à Shaw & Dickinson.
Patridge W. J., hôtel, à J. J. Ryan.
Wellington—Blake & Ramsay éditeurs à Mde M. Walkem.

INCENDIES

Sicamous—Carter Mde E. restaurant.
Chilliwack—Ashwell G. R. & Sons mag gén ass.

NOUVEAUX ÉTABLISSEMENTS.

Vancouver—Manufacturers [The] Agency Co.
English Bay Canning Co.
Chartered Trust of British Columbia.

ILE DU PRINCE EDOUARD

CESSATIONS DE COMMERCE

Charlottetown—Coombs John, imprimeur ; John Coombs & Co succèdent.

FONDS VENDUS

North Carleton—McNeil & McDonald empaqueteurs de homard ; à Tranor Bros.

NOUVEAUX ÉTABLISSEMENTS

Charlottetown—Coombs John & Co, imprimeurs et relieurs ; Cephas B. Murrey et Brenton J. Garhum.
Crapaud—Coughlan & Day, mag. gén. ; Wm Coughlan et James Day
Souris—Dingwell & Dingwell, moulin à planer etc ; Harold A. et Wm R. Dingwell.

TERRENEUVE

DÉCÈS

St Jean—McCoutrey Rod A., imprimeur.

EN DIFFICULTÉS

St Jean—Jallen K. W., bijoutier, offre 40c dans la piastre.
Conway Denis, plâtrier.
Bay St James—Hayes Thomas J., négociant.
Trinity Bay—Brenner R. S., négociant.

FONDS VENDUS

St Jean—Powers Mde Honora, livreurs, à Henry Browning.

NOUVEAUX ÉTABLISSEMENTS

St Jean—Browning Henry, liqueurs.

UN PEU DE TOUT

Le négus Ménélick désirerait donner à la participation de l'Ethiopie à l'Exposition universelle le plus grand développement possible.

Il compterait aller lui-même en 1900 en France et il aurait chargé ses représentants d'organiser avec le plus grand soin la section éthiopienne.

Il est aussi question d'un panorama édifié dans la section éthiopienne, afin de donner au public une idée précise de cette intéressante contrée.

Comme toute rectte, celle-ci est infaillible : elle a pour but de détruire rats et souris, dont le voisinage est généralement assez peu agréable. Vous mélangez des parties égales de sucre en poudre et de chaux pulvérisée ; et vous étendez sur une feuille de papier ; le repas préparé vous dressez la table en un endroit fréquenté habituellement par les détestables rongeurs, et vous attendez. Le sucre en poudre les attire, ils mangent le mélange, et la chaux pulvérisée leur corrode gentiment les muqueuses internes, si bien qu'ils ne tardent pas à mourir, à votre grande joie.

“ Le conseil supérieur des forêts en Belgique propose la création d'un musée forestier destiné “ à fournir une base matérielle exacte à l'enseignement et à la pratique forestière en Belgique, ainsi que les renseignements et documents utiles au commerce des bois. Le musée doit être une collection technique ; toutefois les spécimens exposés seront présentés de manière à servir également à l'instruction du public.” Il ne s'agit

La Compagnie Royale Electrique

MONTREAL, QUE. MANUFACTURIERS TORONTO, ONT.

D'OUTILLAGES ET D'APPAREILS D'ELECTRICITE

SEULS FABRICANTS AU CANADA DU

Système “S. K. C.” Diaphase

De Générateurs de Courants Alternatifs, de Moteurs et de Transformateurs

Au moyen duquel les lumières incandescentes, les lumières à arc et les forces peuvent être fournies par le même dynamo et le même circuit

Dynamos à courant direct	Dynamos pour lumière à arc
Moteurs à courant direct	Lampes à Arc, par série ou multiples
Générateurs pour Tramways	Fils de toutes sortes
Outillage complet de Tramways	Fournitures d'électricité

AGENT AU CANADA POUR

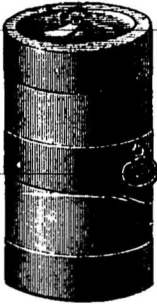
La Lampe Incandescente “ ROYAL BEACON ”

Pour Stations Centrales, Tramways, Transmissions de Force, Appareils, Travaux de Mines et Moulins de tout genre.

Correspondance sollicitée. Spécialité d'appareils électriques complets pour fabriques.

pas de collections à l'usage exclusif des savants, aussi soigneusement protégées contre le public que contre les insectes et les champignons. Créé pour l'enseignement, mais aussi pour la vulgarisation, le musée sera ouvert à tous. Il fera connaître aux propriétaires, marchands de bois, industriels et gens de métier, les progrès de la sylviculture, les procédés rationnels d'exploitation et d'utilisation du bois, les besoins de la consommation et les lieux de production. Il comprendra, outre des échantillons de bois de tous les pays, un arboretum, où l'on apprendra à connaître les bois vivants, où l'on trouvera des bases scientifiques pour les recherches relatives à l'acclimatation des essences européennes et exotiques."

Canistres à Lait



Pour crémeries, chemins de fer et pour livraison à domicile

Les Canistres à Lait fabriqués avec les garnitures de la McClary Manufacturing Co., sont les meilleurs et les plus solides qui se fabriquent.

Articles en émail et en fer blanc en tous genres; poêles à l'huile; poêles de cuisine; poêles en acier; bouilloires pour l'agriculture; bardeaux métalliques, etc., etc.

FABRICANTS DU CÉLEBRE **Poele de Cuisine "MODEL"**
Le meilleur pour les fermiers.

VENTE EN GROS SEULEMENT.

McClary Manufacturing Co.
93, ST-PIERRE, MONTREAL

Chronique de Québec

Mercredi, 25 mai 1898.

La semaine a été pluvieuse dans notre région; à bien des endroits les terres basses ont été inondées, causant des retards et du dommage pour les semelles. Le commerce de la semaine a été peu actif. Il se fait dans les nouveautés une concurrence qui n'a peut-être pas sa raison d'être au point de vue des affaires. Dans le but d'attirer la clientèle, l'on n'hésite pas à annoncer certaines marchandises à des prix excessivement réduits. Les acheteurs se laissent tenter, naturellement, mais arrivés sur les lieux, à leur grand ahurissement, il leur faut, pour bénéficier du rabais, ou bien acheter une grande quantité de marchandises, ou acheter d'autres effets sur lesquels le vendeur se reprend, cela va de soi.

Ce mode d'attirer et de tromper le public fait un tort incalculable aux magasins où le système est en opération. Heureusement, c'est l'exception; mais nous croyons, d'une manière générale, que les marchands ne sauraient jamais prendre trop de précautions pour ne pas induire le public en erreur. L'annonce ne vaut qu'en autant qu'elle renseigne exactement le lecteur sur les avantages réels qu'il peut avoir à fréquenter tel magasin plutôt que tel autre. L'exagération dans la réclame est une erreur capitale; à plus forte raison, s'il s'agit de fausses représentations. Nous faisons ces remarques, sachant qu'elles peuvent être utiles à Québec, où

ceux-là même qui se servent de la publicité du journal n'ont pas toujours le soin d'être pratique et de rester dans les bornes voulues. Étant-nous d'ajouter que plusieurs de nos bonnes maisons évitent ces écueils et tiennent en permanence, dans les meilleurs organes, des annonces constamment renouvelées et rafraîchies qui sont des modèles du genre. Mais il faudrait que l'exemple se généralisât, dans l'intérêt même du commerce.

Les autorités municipales font toutes les diligences voulues pour hâter l'entre-prise des nouveaux travaux de la voirie à ceux des entrepreneurs dont les soumissions seront les plus avantageuses pour le public. La grande bataille s'est livrée cette semaine au conseil de ville; la décision sera prochaine, et est anxieusement attendue par la classe ouvrière qui compte beaucoup sur cette aubaine. Déjà le travail est considérable et se poursuit activement sur les divers points de la ville. La construction privée emploie aussi un grand nombre de bras.

Nos citoyens ont constaté avec désespoir que le budget supplémentaire du gouvernement fédéral ne contenait pas d'appropriation pour le pont de Québec. Plusieurs comptent que le voyage à Ottawa du maire de la ville, qui est en même temps le président de la compagnie du pont, aura pour effet de modifier les choses. Quel que soit le résultat, nous croyons qu'il n'y a pas lieu de douter du succès final. Ces retards sont justifiables, croyons-nous, dans les circonstances. Ceux qui

JOS. AMYOT & FRÈRE, MARCHANDS DE Modes en Gros - Articles de Toilette pour homme. Bijouteries, Etc., Etc.

Nous avons en magasin notre stock de modes du printemps, et nous invitons MM. les marchands à venir visiter notre assortiment. Nous avons une ligne complète de chapeaux à bon marché, pour hommes.

..45, Dalhousie, Quebec

SOLARINE

POUR LE NETTOYAGE DES

Cuivre, Bronze, Nickel, Or, Argent, Etc.

En Poudre, Pâte ou Liquide.

EN VENTE...

J: B. D. LEGARE,

5 et 7 rue Saint-au-Matlot, Québec.

Washington, D. C., 13 juillet 1897

Wood Mfg Co. Chicago, Ill.

Monsieur,

J'ai essayé votre Solarine pour nettoyer les métaux et je la trouve supérieure à tout ce qu'il y a dans le marché, elle donne moins de trouble et plus de satisfaction que la Putz l'omade ou n'importe quelle autre. Je travaille à l'introduire dans l'armée et la marine si elle n'y est pas déjà.

GEO. W. SOUSA,

Quartier de la Marine, Washington, D. C.

GRAINS DE SEMENCE

Blé (rouge et blanc) Manitoba et Ontario; Avoine, Banner Welcome, Merveilleuse, Canadienne, etc.; Pois. Orge, Sarrasin, etc Blé d'Inde à silos, Lentilles, Mil canadien et de l'ouest; Trèfle rouge, blanc, alsike, vermont, mammoth; Plâtre à terre; engrais chimiques.

Spécialités de Grains et Graines pour Cercles Agricoles.

J. B. RENAUD & CIE, 126 A 140, RUE ST-PAUL, QUÉBEC.

MELASSES

En magasin et sur le quai

DES **PETITES ANTILLES, BARBADES, PORTO-RICO, FAJARDO.**

NAZAIRE TURCOTTE & Cie, Négociants,

54-58, rue Dalhousie, Basse-Ville, QUEBEC.

CHAUSSURES

J. H. BEGIN

EN GROS

A l'honneur d'informer ses pratiques et les marchands en général que ses échantillons du printemps et de l'été sont maintenant au complet et sont tout ce qu'il y a de plus Nouveau sous le rapport des Couleurs et des Formes.

Assortiment très varié offrant un choix sans précédent. Marchandises expédiées promptement. Commandes par la malle sollicitées.

J. H. BEGIN, 171 Rue St-Joseph, QUEBEC.

CASINO et ST-LOUIS à 5c.

Consommateurs et Marchands, exigez les célèbres marques de tabacs Casino et St-Louis à 5 cents le paquet. - - - ILS SONT SUPERIEURS A TOUS AUTRES DU MEME PRIX.

JOS. COTE MANUFACTURIER - QUEBEC

se prétendent les mieux renseignés vont même jusqu'à dire qu'il n'est pas possible au gouvernement de faire plus à la présente session. Le public attend des explications catégoriques à ce sujet de la part des principaux directeurs de l'entreprise. Mieux vaut dans l'intérêt général, que toute la vérité se connaisse.

Le projet de vastes abattoirs à être établis sur la rive sud du fleuve est en voie de réalisation, si l'on en croit une rumeur persistante à Québec; plusieurs de nos concitoyens et hommes d'affaires y serait intéressés pour de forts montants ainsi que des capitalistes anglais. Voilà une entreprise qui, si elle est conduite sérieusement, devra procurer de grands avantages à notre ville.

Tout indique que la compagnie du tramway électrique va être reconstituée et incorporée avec la compagnie du chemin de fer de Québec, Montmorency et Charlevoix, sous ce dernier nom. Les négociations à ce sujet se poursuivent activement et sont sur le point d'aboutir. Dans ce cas, le circuit couvert par la voie électrique serait de beaucoup agrandi et comprendrait toutes les paroisses avoisinantes. Ces communications rapides, faciles et peu coûteuses contribueront au développement de la ville dans des proportions considérables. L'affaire est pratiquement bâclée. C'est quelques millions de capitaux étrangers qui vont être employés au perfectionnement de notre système de locomotion. Il nous semble que ce fait seul est suffisant pour inspirer confiance dans l'avenir de Québec.

EPICERIES

Sucres: Jaunes, 3½ à 4c; Extra ground

6½ à 6¾c; Granulé, 4½ à 4¾c.; Paris lump, 6½ à 6¾c.

Sirops: Barbades, tonne, 32 à 36c; Tierce 32 à 38c.; Composé 22 à 24c.

Conserves en boîtes: Saumon, \$1.00 à \$1.30; homard, \$2.50; tomates \$1.25 à \$1.30; blé-d'inde, 90c à \$1.00; pois, \$1.00 à \$1.15.

Beurre: Frais 15 à 16c; Marchand 14c; Beurrieres, 19 à 20c.

Allumettes: Dominion, \$2.25 à \$2.50.

Huile de charbon: 12½ à 13c.

Raisins: Valence, 6c à 7c; Californie, 7½c à 8c; Sultana, 9c à 10c; C. Cluster, \$2.20; Imp. Cabinet, \$2.20.

Tabac Canadien: En feuilles, 20 à 22c; Walker wrappers, 25c; Kentucky, 25c.

FARINES, GRAINS ET PROVISIONS

Farines (en poches): Fine \$2.25; Superfine, \$2.40; Extra, \$2.60 à \$2.70; Patent, \$2.85 à \$2.90; S. Roller, \$2.80 à \$2.85; Forte à levalin, \$3.40.

Lard: Short Cut, \$17.00; Clear, \$17.50 à \$18.00.

Saindoux: Pur, en seaux, \$1.75 à \$1.90; Composé, \$1.20 à \$1.35; en chaudière, 7 à 8c.

Grains: Les grains ont aussi subi une hausse assez marquée: Avoine (par 34 lbs) Ontario, 45 à 47c; do Province, 42½c; Orge, 50c; Son, 70c; Gruau, \$2.10 à \$2.20; Pois, 90 à 95c; Fèves, \$1.00 à \$1.10.

Sel: En magasin, 40c; fin, ½ de sac, 30c; gros sac, \$1 10.

Quelques faillites survenues dans ces derniers temps ont fortement secoué un certain nombre de maisons d'affaires. Plusieurs fabricants de chaussures ont dû ou devront suspendre leurs

paiements à courte échéance, à moins que les banques ne viennent à leur secours. Ce contre-temps a eu pour effet de causer du désarroi dans l'industrie. L'on annonce aussi la dissolution prochaine d'une société commerciale qui a joué, depuis quelques années, un rôle considérable dans la fabrication de la chaussure, et qui y a réalisé des bénéfices importants. La manufacture ne sera cependant pas fermée, et les affaires se continueront avec une autre raison sociale.

Il fait plaisir de constater que la loi et les règlements municipaux finissent par triompher des plus fortes résistances. Après une couple d'années de délais, d'appels aux tribunaux, les autorités de la ville ont enfin réussi à faire disparaître, en le démolissant, un viaduc qui avait été érigé au-dessus d'une de nos principales rues. La violation de la loi était formelle. Ce qui étonne le plus, c'est qu'il a fallu deux ans pour le faire cesser, alors que tous les autres citoyens étaient tenus de se soumettre. Ce scandale a heureusement pris fin et ne se renouvellera pas, espérons-le.

Les transactions de la semaine ont été entravées par une fête religieuse d'obligation et une fête légale, ce qui, avec le dimanche, enlève trois jours d'ouvrage sur les sept de la semaine; la pluie s'étant mise de la partie, il s'en suit que la semaine, au point de vue du travail et des affaires n'a pas été brillante. Ce n'est, cependant, qu'un temps d'arrêt. La perspective continue d'être bonne.

L. D.

C. ROBILLARD & CIE

Manufacturiers de **Boissons Gazeuses** de toutes sortes

GINGER ALE, CIDRE CHAMPAGNE,

CREAM SODA, GINGER BEER, ETC.

TOUS PRODUITS SUPÉRIEURS, manufacturés avec l'Eau des Sources Laurentiennes, qui est reconnu comme étant l'eau la plus hygiénique et la plus limpide.

Seuls Agents pour l'Eau Minérale SAINT-LEON et SYLVA

N. B.—Tous les produits de la LAURENTIAN AERATED WATER CO., sont maintenant la propriété de MM. C. ROBILLARD & CIE, qui ont seuls le droit de se servir de l'eau des Sources Laurentiennes, pour la fabrication des boissons gazeuses.

C. ROBILLARD & CIE, - - 209 RUE SAINT-ANDRE

TELEPHONE BELL 6102.

MONTREAL.

Quatre Raisons pour lesquelles les Epiciers

devraient vendre une marque de poli à poêle que, pardessus tout, les consommateurs demandent et à laquelle les épiciers ne peuvent pas substituer une autre marque sans dommage à leur commerce.



Enameline

The Modern STOVE POLISH.

Premièrement : Il est supérieur à tout autre sous le rapport de la qualité. Secondement : il donne une parfaites satisfactions aux clients. Troisièmement : Il est bien annoncé et se vend de lui-même. Quatrièmement : Il n'existe par d'autre poli à poêle qui a teint une aussi grande vente.

NOS PRIX COURANTS

Nos Prix Courants sont révisés chaque semaine. Ces prix nous sont fournis pour être publiés, par les meilleures maisons dans chaque ligne; ils sont pour les qualités et les quantités qui ont cours ordinaire dans les transactions entre le marchand de gros et le marchand de détail, aux termes et avec l'escompte ordinaire. Lorsqu'il y a un escompte spécial, il en est fait mention. On peut généralement acheter à meilleur marché en prenant de fortes quantités et au comptant. Tous les prix sont ceux du marché, en général, et aucune maison ou manufacture n'a le pouvoir de les changer à son avantage, sauf pour ses propres marchandises qui sont alors cotées sous son propre nom et sa propre responsabilité. La Rédaction se réserve le droit de refuser ce privilège à quiconque en abuserait pour tromper le public.

PRIX COURANTS.—MONTREAL, 26 MAI 1898.

Allumettes.	
New Dominion..... la caisse..	2 85
Telegraph.....	3 20
Telephone.....	3 00
Tiger.....	2 85
<i>Frêt payé à destination et 20c. en moins par caisse pour 5 caisses et plus assorties ou non.</i>	
Phoenix..... la caisse..	2 85
Eagle Parlor.....	1 40
"..... par 5 caisses..	1 30
Articles divers.	
Bleu Parisien..... lb.	0 11 0 13
Bouchons communs..... gr.	0 18 0 30
Bougie Paraffine..... lb.	0 69 1/4 0 10 3/4
" London Sperm..... lb.	0 08 1/2 0 09 1/2
Briques à couteaux..... doz.	0 35 0 37 1/2
Brûleurs pour lampes	
No. 1..... doz.	0 00 1 00
No. 2.....	0 00 0 75
No. 3.....	0 00 0 70
Cable coton 1/4 pouce..... lb.	0 13 1/2 0 14
" Manila.....	0 11 3/4 0 13 1/4
" Sisal.....	0 10 1/4 0 11 1/4
" Jute.....	0 08 1/2 0 09
Cartes à jouer..... doz.	0 25 3 50
Chandelles sulf. lb.	0 00 0 09
" paraffine.....	0 08 0 09
Epingles à linge. bte. 5 gr.	0 00 0 60
" 3 fils. 6 fils.	3 fils. 6 fils.
Foelles..... 30 pieds..	0 50 0 80
" 40 ".....	0 60 1 00
" 48 ".....	0 70 1 15
" 60 ".....	0 85 1 35
" 72 ".....	1 00 1 85
" 100 ".....	1 25 2 25
Graine de canari..... lb.	0 03 1/2 0 04
" paq.....	0 08 0 08
" chanvre.....	0 03 1/2 0 04
" rapée.....	0 06 0 07
Lessiv concentré, com.....	0 30 0 40
" pur.....	0 90 0 70
Mèches à lampes No. 1.....	0 16 0 20
" No. 2.....	0 13 0 15
" No. 3.....	0 12 0 13
Bass Ale. Bières.	
Read Bros. Dog's Head..... qts dz.	2 55
"..... pts "	1 57 1/2
Guinness' Stout.	
Read Bros. Dog's Head..... qts oz.	2 52 1/2
"..... pts "	1 50

Cafés.	
<i>Cafés rôtis.</i>	
Arabian Mocha.....	32
Imperial.....	28
Jamaïque.....	20
Java Siftings.....	26
Maracaibo.....	23
Old Gov.....	31
Old Gov. Java et Mocha.....	24
Pure Mocha.....	24
Rio.....	11 à 15
Standard Java.....	32
" et Mocha.....	32
Chocolats et Cacaos.	
<i>Chocolats Meunier.</i>	
	
Vanille	0 32
paper jaune lb	0 32
lots de 5 cses	0 34
Caissees de 10 lbs et de 12 lbs	0 36
Boites de 12 lbs	0 36
Vanille	0 30
paper jaune lb	0 32
Pastilles papier jaune	\$20.00
108 caissettes à la caisse	0 20
Croquettes	\$20.00
108 étuis à la caisse	0 20

<i>Chocolats Fry.</i>	
Caracas 1/4 boîte de 6 lb..... la lb.	0 42
Diamond 1/4 et 1/2 boîte de 6 lb.....	0 24
Gold Medal (sucré) de 6 lb.....	0 29
Monogram 1/2, 6 div.....	0 24
Pur non sucré 1/2.....	0 42
Vanille 1/4.....	0 42
<i>Chocolats Cowan.</i>	
French Diamond 6 div. 12 lbs, lb.	0 23
Queen's dessert, 1/4 et 1/2.....	0 40
" 6 div.....	0 42
Mexican Vanilla, 1/4 et 1/2..... lb.	0 35
Parisien, marc. à 5c.....	0 30
Royal Navy, 1/4 et 1/2.....	0 30
Chocolate Icing pag. 1 lb. dz.	2 25
" 1/2.....	1 25
Pearl Pink Icing " 1 " " 1 75	
White Icing " 1 " " 1 75	
<i>Chocolats Felix Potin :</i>	
Chocolat, qualité No. 1..... lb.	0 27 1/2
" No. 3.....	0 35
<i>Cacaos Fry.</i>	
Concentré 1/4, 1/2, 1 lb. boîte de 1 dz.	2 40
Homéopathique 1/4, bte 14 lbs. lb.	0 33
" bte 12 lbs.....	0 33
<i>Cacaos Cowan.</i>	
Hygénique, en tins de 1/2 lb..... dz.	3 75
" 1/4 lb.....	2 25
" 5 lbs..... lb.	0 55
Essence cacao, non sucré..... dz.	1 40
" sucré, tins 1/4 lb.....	2 25
Cacao Felix Potin.	
Cacao, boîte 1/4 lb..... lb.	0 27 1/2
<i>Coco.</i>	
<i>Canadian Cocanut Co.</i>	
White Moss 1 lb, 15 ou 30 lbs à la c.....	1a livre 0 27
" 1/2.....	0 28
" 1/4.....	0 29
" 1/8.....	0 30
" sec. de 10, 15 ou 20 lbs.....	0 00
Feather Strip.....	0 00
Special Shred.....	0 00
Macaroon.....	0 00
Crown Desic. de 12, 20 ou 25 lbs.....	0 00
Special.....	0 00
Au quart, 2c par lb. de moins.	
<i>Confitures et Gelées.</i>	
<i>Lazenby.</i>	
Tablettes de Gelées 13 var..... pts.	1 20

Conserves alimentaires.	
<i>Spécialités de W. Clark.</i>	
Compressed Corned Beef 1s. la dz \$1 20	
" 2s. " 2 20	
Eng. Brawn..... 2s. " 2 20	
Boneless Pigs Feet..... 2s. " 2 20	
Sliced Smoked Beef..... 1s. " 1 40	
" 1s. " 2 20	
Roast Beef..... 1s. " 1 20	
" 2s. " 2 20	
<i>Potted Meats. 4 oz. tins.</i>	
Ham.....	0 55
Game.....	0 55
Hare.....	0 55
Chicken.....	0 55
Turkey.....	0 55
Wild Duck.....	0 55
Tongue.....	0 55
Beef.....	0 55
<i>Pates.</i>	
Wild Duck..... la dz.	1 10
Partridge.....	1 10
Chicken.....	1 10
Veal & Ham.....	1 10
Ox Tongue Whole 1 1/2.....	5 50
" 2.....	6 75
" 2 1/2.....	8 00
Lunch Tongue. 1s.....	2 75
Picnic Beans with Tomato Sauce.....	0 60
<i>Soups.</i>	
Mulligatawny.....	"
Ox Tail.....	"
Kidney.....	"
Tomato.....	"
Vegetable..... pints.	1 10
Julienne..... quarts.	2 20
Chicken.....	"
Mock Turtle.....	"
<i>Légumes.</i>	
Asperges..... dz.	2 50 4 50
Baked Beans 3 lbs.....	1 00 1 10
Blé d'Inde..... 2 lbs.....	0 00 0 00
Champignons..... bte.	0 14 0 24
Citrouilles 3 lbs..... dz.	0 85 0 90
Haricots verts.....	0 85 0 90
Olives, Pints.....	3 75 4 00
" 1/2 Pints.....	2 00 2 50
" en quart, gallon.....	0 00 1 60

CHOCOLAT EN VENTE PARTOUT. CACAO FRY

AGENTS: D. MASSON & CIE. MONTREAL.

MAISON FONDÉE EN 1851. N. QUINTAL & FILS, Epiciers en Gros, 270, 274, rue St-Paul, et 113, 115, rue des Commissaires, MONTREAL.

SEULS REPRESENTANTS AU CANADA POUR LES FAMEUX COGNACS SUIVANTS :

Geo Fabert & Co., qts.....	\$7.50 par cse de 1 doz.	Geo. Fabert & Co., 1/4 bott.....	\$9.50 par cse de 1 doz.
do pts.....	8.75 " 2 doz.	do flasks.....	7.75 " 2 doz.
do 1/2 flasks.....	9.50 " 1 doz.	Cognac Denis Texier & Fils, qts.....	7.75 " 1 doz.
		Cognac L. PAULHAC & CO., (sans rival).....	9.00 " 1 doz.

Une magnifique horloge valant \$10.00 sera donnée avec chaque commande de 5 caisses. Un essai suffira pour vous convaincre que ces Cognacs sont les meilleurs du mar

PRIX COURANTS.—MONTREAL, 26 MAI 1898.

Petits pois français...bte.	0 11	0 12
" fins.....	0 13 ¹ / ₂	0 15
" extra fins.....	0 16	0 18
" surfins.....	0 18	0 20
Pois canadiens 2 lbs.. dz.	0 90	1 40
Tomates.....	1 20	1 25
Truffes.....	4 80	5 00

Fruits.

Ananas 2 et 2 ¹ / ₂ lbs...dz.	2 10	2 50
Bluets 2 ".....	0 85	0 90
Fraises 2 ".....	1 55	1 80
Framboises 2 ".....	1 60	1 75
Pêches 2 ".....	1 65	1 75
" 3 ".....	2 50	2 60
Poires 2 ".....	1 65	1 75
" 3 ".....	2 25	2 50
Pommes gal.....	2 75	3 00
" 3 lbs.....	0 00	1 10
Prunes 2 ".....	1 50	1 65

Poissons.

Anchois.....dz.	3 25	0 00
Anchois à l'huile.....	3 25	4 50
Clams 1 lb.....	1 50	2 00
Harengs marinés.....	1 50	1 60
Harengs aux Tomates.....	1 35	1 50
Homards, boîte haute.....	0 00	2 75
" plate.....	0 00	2 90
Huitres, 1 lb.....dz.	1 30	1 40
" 2 ".....	2 20	2 40
Maquereau.....	1 30	1 40
Sardines 1/4 françaises.bte.	0 08	0 25
" 1/2 ".....	0 16	0 35
Sardines Royan à la Vatel.....	0 00	0 15
Sardines Royan à la Bordelaise.....bte.	0 00	0 15
Saumon boîte haute.....dz.	1 10	1 25
" plate.....	1 25	1 45
Smelts (Eperlans).....	0 50	0 00
Thon à la Vatel, jarre.....	0 00	0 27 ¹ / ₂

Viands en conserves.

Corned Beef, bte 1 lb...dz.	1 60	2 05
" 2 ".....	2 75	3 80
" 6 ".....	9 00	12 35
" 14 ".....	18 25	25 75
Lang. de porc.....dz.	3 50	3 75
" 2 ".....	5 50	7 40
" beuf " 1 ¹ / ₂ lb.....	0 00	9 30
" 2 ".....	9 25	10 65
" 3 ".....	0 00	15 10
English Brawn 1 lb.....	1 45	1 50
Beuf (chipped dried).....	0 03	3 35
Dinde, bte 1 lb.....	0 00	2 40
Pates de foie gras.....	5 25	8 00

Pieds de cochon, bte 1 ¹ / ₂ lb.....	0 00	2 40
Poulets, " 1 lb.....	0 00	2 40

Spécialité des Lazenby.

Soupes Real Turtle.....dz.	0 00	9 00
" assorties.....	3 00	3 75
" bte carrées.....	0 00	1 65

Cirages.

Cirages français.....dz.	0 25	0 70
" canadiens.....	0 20	0 60
Russet Combination Dress...doz.	1 75	1 75
Ox Blood ".....	1 75	1 75
Brown Chocolate ".....	1 75	1 75
Green ".....	1 75	1 75
Universal Shoe Dressing.....	2 00	2 00

Mines.

Mine Royal Dome...gr.	1 70	0 00
" James.....	2 40	0 00
" Rising Sun large dz.....	0 00	0 70
" small ".....	0 00	0 40
" Sunbeam large ".....	0 00	0 70
" small ".....	0 00	0 35
Silverine, No 8.....	0 00	0 60
" 6.....	0 00	0 50
" 4.....	0 00	0 35



No 4, 3 doz. à la caisse.....	4 50
No 6, 3 doz. à la caisse.....	7 50

Vernis.

Vernis à harnais.....gal.	0 00	1 80
" dz.	1 10	1 20
" à tuyaux.....gal.	0 00	0 90
" Paristen.....dz.	0 70	0 75
" Royal polish.....	0 00	1 25

Drogues et Produits Chimiques.

Acide carbol.que.....lb.	0 30	0 40
" citrique.....	0 50	0 55
" oxalique.....	0 10	0 12
" tartrique.....	0 33	0 35
Alcoès du Cap.....	0 14	0 15
Alun.....	0 01 ¹ / ₂	0 03
Bicarbonate de Soude, bri.	2 45	2 75
Bichrom. de potasse.....lb.	0 09	0 10
Bleu (carré).....	0 10	0 16
Borax raffiné.....	0 05	0 07
Bromure de potasse.....	0 55	0 60
Campbre américain.....	0 80	0 90
" anglais.....	0 85	0 95
Cendres de soude.....lb.	0 01 ¹ / ₂	0 02
Chlorure de chaux.....	0 02 ¹ / ₂	0 05
" de potasse.....	0 23	0 25
Couperose.....100 lbs	0 55	1 00
Crème de tartre.....	0 20	0 25
Extrait de Campêche.....	0 10	0 11
" en paquets.....	0 12	0 14
Gélatine en feuilles.....	0 35	0 60
Glycérine.....	0 16	0 20
Gomme arabique.....	0 50	1 25
Gomme épinette.....	0 00	0 25
Indigo Bengale.....	1 50	1 75
" Madras.....	0 60	0 80
Iodure de potasse.....	4 00	4 25
Opium.....	4 50	4 75
Phosphore.....	0 60	0 75
Résine.....(280 lbs)	2 75	5 00
Salpêtre.....lb.	0 05	0 07 ¹ / ₂
Sels d'Epsom.....100 lbs.	1 50	3 00
Soda caustique 60°.....	1 75	2 00
" 70°.....	2 00	2 25
" à laver.....	0 65	1 00
" à pâte.....bri.	0 00	2 50
Soufre poudre.....lb.	0 32	0 05
" bâtons.....	0 02	0 05
" rock, sacs.....100 lbs.	2 00	3 00
Strychnine.....oz.	0 90	1 00
Sulfate de cuivre.....lb.	0 04 ¹ / ₂	0 05 ¹ / ₂
" de morphine.....	1 90	2 00
" de quinine.....oz.	0 40	0 45
Sumac.....tonne.	55 00	65 00
Vert de Paris.....lb.	0 16	0 17
Vitriol.....	0 04 ¹ / ₂	0 06 ¹ / ₂

Epices pures.

Allspice, moulu.....lb.	0 15	0 18
Cannelle moulu.....	0 15	0 18
" en nattes.....	0 13	0 14
Clous de girofle moulu.....	0 17	0 20
" ronds.....	0 11	0 15
Gingembre moulu.....	0 20	0 25
" racines.....	0 15	0 28
Macis moulu.....	0 90	1 00
Mixed Spice moulu Tin	0 00	0 45
1 oz.....	0 00	0 45
Muscade blanche.....	0 40	0 55
" non blanche.....	0 50	0 60
Piment (clous ronds).....	0 14	0 15
Poivre blanc, rond.....	0 18	0 20
" moulu.....	0 20	0 25
" noir, rond.....	0 12	0 13
" moulu.....	0 15	0 16
Whole Pickle Spice.....lb.	0 18	0 20

Fruits secs.

Abricots Calif.....lb.	0 10	0 12
Amandes 1/2 molles.....	0 09	0 09 ¹ / ₂
" Tarragone.....	0 10 ¹ / ₂	0 12
" écâlées.....	0 00	0 27
Amand. amères écâlées.....	0 35	0 40
" écâlées Jordan.....	0 00	0 35
Dattes en boîtes.....	0 04 ¹ / ₂	0 04 ³ / ₄
Figues sèches en boîtes.....	0 09	0 10
" en sac.....	0 00	0 03 ¹ / ₂
Nectarine Californie.....	0 08	0 09
Noisettes (Avelines).....	0 08 ¹ / ₂	0 09 ¹ / ₂
Noix Marbot.....	0 09 ¹ / ₂	0 11
" Grenoble.....	0 10 ¹ / ₂	0 12
" écâlées.....	0 15	0 16
Noix du Brésil.....	0 12	0 10
" Pecan.....	0 09	0 10
Noix Pecan polies.....lb.	0 08 ¹ / ₂	0 12
Peanuts rôtis (arach).....	0 08 ¹ / ₂	0 8
Pêches Californie.....	0 10	0 11
Poires.....	0 09	0 10
Pommes séchées.....	0 06 ¹ / ₂	0 07
Pommes évaporées.....	0 00	0 10
Pruniaux Bordeaux.....	0 04	0 08
" Bosnie.....	0 06 ¹ / ₂	0 07 ¹ / ₂
" Californie.....	0 07	0 09 ¹ / ₂
Raisins Calif. 3 cour.....	0 00	0 07 ¹ / ₂
" 4.....	0 08	0 09
Corinthe Provinciales.....	0 00	0 05 ³ / ₄
" Fillatras.....	0 00	0 06
" Patras.....	0 00	0 06 ¹ / ₂
" Vostizzas.....	0 07	0 08
Malaga Loose Muscat.....	0 06	0 07
" London Layers bte.....	1 35	1 50
" Black Baskets.....	0 60	2 00
Malaga Connaisseur		
Cluster.....bte.	1 80	2 00
" Buckingham		
Cluster.....	0 00	3 25

Eaux Minérales.

Carabana.....cae.	10 50
Hunyadi Matyas.....	6 00
Pougues St-Leger.....	10 50
St-Galmier qts. (source Badoit) cae.	6 00
" pts.....	7 50
Vichy Célestins, Grande Grille.....	10 00
" Hopital, Hauterive.....	10 00
" St-Louis.....	00

TANGLEFOOT

Papier-Gluant à Mouches Cacheté



La principale qualité d'un papier gluant à mouches, c'est sa stabilité, pendant que vous l'avez en stock aussi bien qu'après qu'il est ouvert pour être employé.

Le TANGLEFOOT possède la stabilité au plus haut degré; des expériences constantes et bien dirigées ont amené la découverte d'un papier bien près de la perfection, et qu'aucun article similaire n'approche.

Vendez le TANGLEFOOT et vous saurez que vous tenez les dernières nouveautés et les articles améliorés aussitôt qu'ils sont mis en vente.

Voyez à ce qu'il ressemble à celui-ci.

40c. LA BOITE, \$3.40 LA CAISSE.

PRIX COURANTS.—MONTREAL, 26 MAI 1898.

Table listing various goods like Malaga Russian Clusterbte, Sultana, Valence off stalk, etc. with prices.

Fruits verts.

Table listing fresh fruits like Ananas, Bananes, Pommes, Raisins Malaga, Oranges Valence, etc. with prices.

Grains et Farines.

GRAINS.

Table listing grains like Blé roux d'hiver, Blé blanc d'hiver, Blé du Manitoba, etc. with prices.

FARINES.

Table listing flours like Patente d'hiver, Patente du printemps, Straight roller, etc. with prices.

FARINES D'AVOINE.

Table listing oat flours like Farine d'avoine Standard, etc. with prices.

Table listing rolled oats (Avoine roulée) in barrels and sacks.

ISSUES DE BLE

Table listing wheat issues like Son d'Ontario, de Manitoba, etc. with prices.

Farines préparées.

Table listing prepared flours like Farine préparée, Brodte, Orge mondée, etc. with prices.

Huiles et graisses.

HUILES.

Table listing oils and fats like Huile de morue, loup-marin, etc. with prices.

Spécialités de Lazenby.

Table listing specialty products like Huile à salade, Crème à salade, etc. with prices.

Liqueurs et spiritueux.

Brandies.

(droits payés.)

à la caisse.

Table listing brandies and spirits like Hennessy, Martel, etc. with prices.

Table listing other spirits like Chauvet cachet, St-John, etc. with prices.

Whiskey Ecossais.

Table listing Scotch whiskeys like Dewar's Special, H. Fairman, etc. with prices.

Whiskey Irlandais.

Table listing Irish whiskeys like Henry Thomson, St-Kevin, etc. with prices.

Si vous n'avez pas en stock

le tabac à fumer...

"Morning Dew"

(VIRGINIA FLAKE CUT)

En paquets de roms

Vous n'avez pas le meilleur tabac du jour.

et en tins de 1/2 lb.

Offrez-le à vos pratiques une fois, et ils vous le redemanderont.

Ecrivez-nous pour échantillons et prix, en mentionnant "LE PRIX COURANT."

B. HOUDE & CIE

LES PLUS GRANDS MANUFACTURIERS DE TABAGS COUPES ET EN POUFRE AU CANADA.

BUREAUX :

ENTREPOT et MANUFACTURE :

No 350 rue Saint-Jean

QUEBEC

189 a 197 rue Richelieu

PRIX COURANTS.—MONTREAL, 26 MAI 1898.

Table listing various goods such as 'Limes', 'Key Brand', and 'Melchers poney' with their respective prices.

Table listing goods like 'Wynand Pockink', 'Booth's Old Tom', and 'Melrose Drover Old Tom'.

Table listing 'Tous autres vins, 5c. de moins' and other wine-related items.

Table listing 'Whisky Canadiens au gallon' and other spirits.

Table listing various 'Whisky Canadiens' brands like 'Gooderham & Worts'.

Table listing 'Pour quantité moindre qu'un quart d'origine' and other wine products.

Table listing 'Rye Canadien à la caisse' and other spirits.

Table listing 'Walker's Imperial' and other spirits.

Table listing 'Apritifs' like 'Argostura' and 'Orange Bernard'.

Table listing 'Bénédictine' and other liqueurs.

Table listing 'Crème de Musigny', 'Aperitif Mugnier', and other beverages.

Table listing 'Mélasses' and 'Porto Rico' products.

Table listing 'Moutardes' and 'Coleman ou Keen' products.

Table listing 'Pâtes et denrées alimentaires' like 'Macaroni'.

Table listing 'Poissons' like 'Harengs Shore'.

Table listing 'Poisson bl. lac Sup.' and other fish products.

Table listing 'Cook's Friend' and other food products.

Table listing 'Produits de la ferme' and 'Beurre'.

Table listing 'Fromage' and 'De l'Ouest' products.

Table listing 'Sirop et sucre d'érable'.

Table listing 'Miel et cire'.

Table listing 'Produits Pharmaceutiques' like 'Sirop d'Anis'.

Table listing 'Spécialités de Picault & Contant' like 'Elixir Pulmon'.

Table listing 'Spécialité de Rod. Carrière', 'Gomme Mal de dents', and 'Régliste'.

Table listing 'Young & Smylie' products like 'Bte de 5 lbs'.

Table listing 'Régliste Flexible' and 'Navy plugs'.

Table listing 'Riz' products like 'Sac 1/2 Sac'.

Table listing 'Salaisons, Saindoux, etc.' like 'Lard Can. Sh't'.

Table listing 'Saindoux' products like 'Pur de panne'.

Table listing 'Sapallo' products like 'En caisses de 1/4'.

Table listing 'Sauces et Marinades' like 'Marinades Morton'.

Table listing 'Sel' products like 'Sel fin, quart'.

Table listing 'Sirops' like 'Matchless' and 'Perfection'.

Table listing 'Sucres' like 'Jaunes bruts'.

Table listing 'Spécialités de Rod. Carrière' like 'Jaunes raffinés'.

Table listing 'Extra granulé', 'Sucre granulé allom.', and 'Tabacs Canadiens'.

Table listing 'Spécialités de Joseph Côté, Québec' like 'Tabac en feuilles'.

Table listing 'Tabacs coupés' like 'St-Louis'.

Table listing 'Cigares' like 'St-Louis' and 'Casino'.

Table listing 'American Tobacco Co. of Canada' products like 'Old Chum'.

Table listing 'American Tobacco Co. of Canada' products like 'Seal of N. Carol'.

Table listing 'American Tobacco Co. of Canada' products like 'Puritan Cut Plug'.

Table listing 'American Tobacco Co. of Canada' products like 'Miranda'.

Table listing 'American Tobacco Co. of Canada' products like 'Athlete Cigaret Tob'.

Table listing 'Thés' like 'Noirs' and 'De l'Inde'.

Japon. Calisses, Finest May... 0 35 0 38 1/2

"SALADA" CEYLON Gros Détail

Vinaigres. De Manuf. de St-Hyacinthe. Vinaigre Pur-triple... gal. imp. 0 37

Vins. E. Girardot & Cie., Sandwich Ont. (Prix F. O. B. Windsor.)

Sherry (sec medium)... 0 00 5 00

Non Mousseux.

Bordeaux ord... calisse 2 60 3 50

Mousseux.

Bourgogne Mousseux... 00 00 00 00

Champagnes.

J. Mumm... 23 00 25 00

Tessier... 14 00 15 50

Vins toniques.

Vin St-Michel... qrt calisse 8 50

Cuir et Peaux.

Cuir à semelles.

Spanish No 1, 18 lbs moy... 0 24 0 26

Cuir à harnais.

Harnais fins à la main... 0 29 0 30

Cuir à empeignes.

Vache cirée mince... 0 35 0 45

Cuir vernis.

Vache vernie... pied 0 16 0 18

Cuir fins.

Mouton mince... dz. 3 00 6 00

Cuir à bourrures.

Cuir à bourrure No 1... 0 00 0 20

Peaux.

(Prix payés aux bouchers.)

Peaux vertes, 100 lbs, No 1... 0 00 8 00

(Pour peaux assorties et inspectées.)

Laines.

Toison du Canada... lb. 0 00 0 00

Fers et Métaux.

FERRONNERIE ET QUINCAILLERIE

Fers à cheval.

Ordinaires... baril 3 25 3 50

Fil de fer

Poll et Brûlé. No 0 à 9, Esc. 40 p.c., 100 lbs 2 60

Galvanisé Nos 0 à 9, Esc. 33 1/3 p.c.

No 10 " " " " " " 3 30

Clous coupés à chaud.

De 4 1/2 à 6 pcs... 100 lbs. 1 85

Clous à finir.

1 pouce... 100 lbs. 3 35

Clous à quarts.

7/8 pouce... 100 lbs. 3 10

Clous à river.

1 pouce... 100 lbs. 3 35

Clous d'acier, 10c. en sus.

galvanisés 1 pouce... 100 lbs. 6 00

Clous à cheval.

No 7... 100 lbs. 24 00

Clous de broche.

1 pouce, No 16, prix net, 100 lbs 2 90

Linés, râpes et tiers-points.

1re qualité, escompte... 60 et 10 p.c.

Métaux.

Cuivres. Lingots... lb. 0 13 0 13 1/2

Etain.

Lingots... lb. 0 16 0 17

Plomb.

Saumons... lb. 0 03 1/2 0 04

Zinc.

Lingots, Spelter... lb. 0 04 1/2 0 05

Acier.

A ressort... 100 lbs. 2 50 3 00

Fontes.

Siemens... tonne. 00 00 00 00

Fer en barres.

Canadien... 100 lbs 0 00 1 50

Feuillard.

A cercler... 100 lbs 2 15 2 25

Tôles.

Noire, No 10 à 20, 100 lbs 0 00 2 00

Galvanisée Morewood...

Queen's Head... 0 04 1/2 0 05

Fer blanc.

Coke I. C., boîte... 3 00

Tuyaux de poêle.

Tuyaux No 7, 100 feuilles... 5 75

Matériaux de construction

PEINTURES.

Blanc de plomb pur... 5 62 1/2 6 25

VERRES A VITRES

United 14 @ 25... 50 pds. 1 40

Ventes enregistrées à Montréal.

Pendant la semaine terminée le 21 mai 1898

MONTREAL EST

QUARTIER ST-JACQUES.

Rue Cherrier. Lot 1208-3, 4, 5, 6, 1207-230-1 et 2, 1 terrain 23.8 d'un côté 25 de l'autre x 120 supr 2920, 4 do 23 x 120, supr 2760 chacun, vacants. John Morris à Moïse Rochon; \$13960 [46157].

Rue St Hubert, No 79. Lot 1/2 S. E. de la pt S. O. 508 avec maison en pierre, terrain 19.6 x 90. Mathilde Simard épouse de Louis Pepin à Hermantine Rolland épouse de Raymond Préfontaine; \$4,600 [46168].

QUARTIER ST-LAURENT

Rues Bleury, Nos 217 à 221 et Balmoral No 352. Lot 452 avec maison en brique, 1 terrain 50.2 d'un côté, 50.6 de l'autre x 85.8 d'un côté et irrég de l'autre, supr 4255, 1 do 55.8 d'un côté, 55.6 de l'autre x 69, supr 3721. Eliza Grace Houghton épouse de Wm A. Stephenson et al à John Downe; \$12,000 [46166].

Rues St Edouard, Nos 9 et 11, Ste Catherine, Nos 2112 à 2118. Lot 488, avec 1 maison en brique et une maison en pierre et brique, terrain 48.4 x irrég. supr 3134 pour une partie et 43.1 x irrég. supr 2120 pour l'autre. David & James Law à Charles Brewster; \$16,000 [46170].

QUARTIER ST-LOUIS

Avenues Laval et Hotel de Ville. Lot pt N. E. 906-7; pt S. O. 906-4, 5, 6, 7, 8; 1 terrain 22.6 x 82, supr 1845; 1 do 112.6 x 56, supr 7300 vacants. Marie Tharsile Gouée à Noël Leclair; \$8800 [46158].

QUARTIER STE-MARIE

Ave de Lorimier et rue Sherbrooke. Lot 1239; quartier St-Jacques lot pt 1203-109, 1 terrain 40 x 100, 1 do 26 x 107.4 d'un côté et 114.10 de l'autre, de là 7.8 x 23.2 vacants. André Bisset à Victoria Martin épouse de Napoléon Deslauriers; \$5100 [46156].

Rue Burnett, No 75. Lot pt 503 avec maison en brique, terrain 57 x 70 Claire Lefebvre épouse de Toussaint Mallette et al à Louis Perrault; \$2100 [46159].

MONTREAL OUEST

QUARTIER STE-ANNE

Rues Nazareth, Nos 149 à 153, Ottawa, Nos 56 à 64. Lot pt N. O. 1622 avec maison en brique, terrain 45 x 90 (mesure française). John Charles Conroy et al à Thomas Conroy; \$6200 [131045].

Rue St Henri, Nos 78 à 100, Lot 1856 avec maison en brique, terrain 44 x 80.6. Dame Annie Anderson vve de Richard Anderson à Cléophas St Aubin; \$4600 [131050].

Ruelle Ste Agnès, No 15. Lot pt 654, avec maison en brique, terrain 21.3 x 63. Patrick Burns à Mde Catherine Flynn, épouse de Michael Hagan; \$1100 [131065].

QUARTIER ST ANTOINE

Rue Bishop, No 142. Lot 1703-14, avec maison en pierre et brique, terrain 25 x 129.3. Dame Victoria Martin, épouse de Napoléon Deslauriers à André Bisset; \$5,000 [131040].

Rue Dorchester, No 1143. Lots 1624-3, 2, 1621 avec maison brique, 1 terrain 50.2 x 100.4 d'un côté et 96 de l'autre, supr 121.1 do 30 x 96 d'un côté 20.2 à 70 supr 2976, 1 do 7 x 60 supr 420. The Ellick School à Rev. John Williamson; \$6000 [131042].

Ave Overdale, No 8. Lot 1574-8 avec maison en pierre et brique, terrain 20 de front, 19 en arrière x 80. Dame Francis Bennett épouse de Thos Sutton à James Moore; \$3450 [131048].

Rue McGregor. Lot pt 1733, terrain 56.6 de front 56.9 en arrière x 67.10 d'un côté et 66.9 de l'autre, supr 3833. Daniel Wilson à James Sutterland; \$1,960.50 [131055].

Rue Crescent, No 125. Lot pt 1702-75, 76 avec maison en pierre, terrain 23.4 x 100. La succession Geo. W. Hamilton à William M. Dobell; \$12500 [131057].

Ave Overdale, No 12. Lot pt 1574 avec maison en pierre et brique, terrain 20 x 82.6 d'un côté, 84 de l'autre. Dame Mary Gourley épouse de W. H. Tapley à Wentworth Young; \$6000 [131064].

NOUVELLE LIGNE DE VAPEUR

A BOUCHERVILLE

Le vapeur PAUL SMITH laissera le quai Jacques-Cartier tous les lundis à 3 hrs p.m., et tous les vendredis à 1 heure p.m.

Réduction de 25 p. c. sur le tarif ordinaire

Le vapeur arrêtera aux ports suivants:— St-Sulpice, Lavaltrie, Lanoraie, Berthier et Petit Nord.

Passage de liere classe 35 cents
2ième 25 "

Repas servis à la carte.

La Banque Jacques-Cartier, Dividende No 65

Avis est par le présent donné qu'un dividende de deux et demi (2½) pour cent pour les six mois courant, égal au taux de cinq pour cent par an, a été déclaré sur le capital payé de cette institution, et sera payable au bureau de la Banque, à Montréal, le et après

Mercredi le 1er Juin prochain.

Les livres de transferts seront fermés du 17 au 31 mai prochain inclusivement.

L'assemblée générale annuelle des actionnaires aura lieu au bureau de la Banque, à Montréal, mercredi, le 15 juin prochain, à midi.

Par ordre du Bureau de Direction,

TANCREDE BIENVENU,
Gérant-Général.

LA BANQUE VILLE-MARIE

Avis est par le présent donné qu'un dividende de trois pour cent pour les six mois courant, égal au taux de six par cent par an, a été déclaré sur le capital payé de cette institution, et sera payable au bureau de la Banque, à Montréal, et à ses succursales, le et après

Mercredi, le 1er Juin prochain.

Les livres de transfert seront fermés du 17 au 31 mai prochain inclusivement.

L'assemblée générale annuelle des actionnaires aura lieu au bureau de la Banque, à Montréal, mardi, le 21 juin prochain, à midi.

Par ordre du Bureau de Direction,

W. WEIR,
Président.

PLOMBIERS ETC.

E. DOUVILLE, 137B rue St-Urbain

A. BLAIS, Plombier Sanitaire et Couvreur
Poseur d'Appareils à Chauffage.....
Fabricant de Corniches en tôle galvanisée.
STE-ANNE DE BELLEVUE, Q.

L. GIRARD & CIE., Plombiers-Couvresseurs
Spécialité; Corniche en tôle galvanisée
TEL. BELL 6775. des MAR. 116 350, St-Laurent.

THE JAMES ROBERTSON CO., LIM

**MARCHANDS DE METAUX,
FABRICANTS DE TUYAUX EN PLOMB.**

Coudes en plomb comprimé, Plomb de chasse, Mastic, Blanc de plomb. Spécialité de l'enveloppe des Fils Electriques avec du plomb; aussi Scies rondes, Scies à moulins, Godendards et autres scies.

Bureaux: 144 rue William.

Usines: coin rues William et Dalhousie. MONTREAL

C. H. LETOURNEUX, prés.

C. LETOURNEUX, vice-prés.

J. LETOURNEUX, sec.-ta.

LETOURNEUX, FILS & CIE, LIM., MARCHANDS - FERRONNIERS

Nos. 259, 261, 263 ET 265 RUE SAINT-PAUL MONTREAL

HOCHELAGA ET JACQUES-CARTIER

QUARTIER HOCHELAGA

Rue Frontenac, No 208. Lot 166-516 avec maison en brique, terrain 22 x 80. Olivier Proulx à Zotique Larose; \$850 [73095].

QUARTIER ST DENIS

Rue Chambord. Lot 330-71 à 74, terrains 24 x 70 chacun, vacants. Edouard Roy à Sévère Beaudoin; \$3444.48 [73142].

Rue Chambord. Lots 330-115 à 118, terrain 24 x 70 chacun. Edouard Roy à François Leduc; \$3,275,21 [73144].

Rue Labelle. Lot 7-994, terrain 25 x 110, supr 2750 vacant. Eugène Lemay dit Delorme à Noël Lemay dit Delorme; \$206.50 [73162].

Rue Resther. Lots 325-21, 22 avec maison en pierre et brique, terrain 46 x 72. Anthime Rémi Archambault à Cléophas J. Lamothe; \$5000 [73208].

QUARTIER ST JEAN-BAPTISTE

Rues St Laurent, Nos 1108 et 1110 et Mitcheson, Nos 167 à 173. Lot 417 avec maison en brique, terrain 47.3 x 190.6. Ferdinand Racicot à Firmin Hotte; \$8150 [73126].

Rue Rachel. Nos 250 et 252. Lot 8-53 avec maison en brique, terrain 23 x 100. Ovila Lapointe à Louis Alphonse Boyer; \$2500 [73176].

Rue St André Lot 11-67 à 70, avec maison en pierre et brique (neuve), terrain 81 x 92.3 d'un côté et 93.3 de l'autre. Noël Leclair à Marie Tharsile Gouée; \$10,000 [73183].

Rue Rachel, Nos 219 à 221. Lot pt 8-104, avec maison en pierre et brique, terrain 22 x 100. Charles Austin Barnard à Joseph Adam Labranche; \$4500 [73199].

Rue St André, Nos 950 et 952. Lot 10-134, avec maison en brique, terrain 24 x 94. Joseph Arthur Allard à Pierre Milot; \$1500 [73207].

Rue Amherst, Nos 1062 à 1066. Lot 8-116, avec maison en pierre et brique, terrain 25 x 100. Joseph Daniel à Joseph Dugal; \$4700 [73211].

MILE END

Rue St-Hippolite. Lot 137-56 avec maison en brique, terrain 42.6 x 87.6. George Meunier à Eugène Labrèche; \$2600 [73213].

MONTREAL ANNEXE

Rue Clark. Lot 1/2 N. O. 11-444 avec maison en brique, terrain 25 x 88. Thomas Alexandre Dionne à Joel Lanctot; \$2200 [73177].

WESTMOUNT

Rue Brooke. Lot 383-112 et 113, terrain supr 2400 chacun vacants. Stanislas D. Vallières à Joseph Sawyer \$2,221.10 [73127].

Rue Selby, Lot 384 118, pt N. E. 384-117, terrain, supr 2198 vacant. Stanislas D. Vallières & H. Choquette à Joseph Thibault; \$989.10 [73151].

Rue Ste Catherine. Lot pt S. E. 251 avec maison en brique, terrain 107.2 x 147 d'un côté et 148 de l'autre. Joseph Henry Henderson à Alexandre M. Foster; \$16,500 [73171].

Rue Selby. Lot 383 69 avec maison en pierre et brique, terrain, supr 2146. Joseph Rodrigue Dagenais à James N. Ryan; \$4000 [73192].

Ave Elm. Lot 375-82, terrain supr 2700 vacant. La succession George T. Slater à John B. de Lorimier; \$1890 [73200].

ST-HENRI.

Rues Notre-Dame et St Jean. Lots 2220, 2221, 2222 et 2225 avec maison en brique, terrain 90 x 179 6 d'un côté et 186.4 de l'autre. Le Shérif de Montréal à Charles C. Gurd; \$500 [73122].

Rue Ste-Marguerite, Nos 105 à 109. Lot 1768 avec maison en bois, terrain supr 5600. Philomène Dussereault épouse de Léon Provost à Hormisdas Meunier; \$1100.25 [73139].

Rue Ste Emélie, Nos 29 à 35. Lot 2206 avec maison en brique et effets mobiliers, terrain supr 3909. Joseph Son dit Martin à Cyrille Doyon; \$6500 [73165].

Rue Marin, Nos 75 à 79. Lot 385-140; avec maison en brique, terrain supr 1800. Caroline Desrochers, épouse de Wilfrid V. D. Gadbois à Marie-Louise Papin dit Baronet; \$3200 [73170].

DE LORIMIER

Rue Ohaussé. Lot pt 44, avec maison en bois et brique, terrain 29 x 90. Alfred Lionais et Henri Lionais à Médéric Lacombe; \$1200 [73180].

MAISONNEUVE

Ave Letourneux. Lots 8-44, 45, 46, terrains 25 x 100 chacun, vacants. Louis Bureau à Louis Alphonse Boyer; \$1000 [73175].

OUTREMONT

Ave Madison. Lots 32-1-103 à 106, terrains 25 x 100 chacun, vacants. Joseph Dugal à Joseph Daniel; \$3500 [73212].

VERDUN

Ave Church. Lot 3405-262, terrain 25 x 114, supr 2850 vacant. La succession Daniel Hadley à John Mynard; \$285 [73181].

Ave Church. Lots 3405-264 et 265, terrains 25 x 114, supr 2850 chacun vacants. La succession Hamel Hadley à John Mynard et al; \$570 [73182].

Ave Church. Lot 3405-261, terrain 25 x 214, vacant. La succession Daniel Hadley à Mary Ann Mynard; \$285 [73183].

Ave Church. Lot 3405-263, terrain 25 x 214, vacant. La succession Daniel Hadley à Ellen Mynard; \$285 [73184].

NOTRE-DAME DE GRACES

Lots 68-260, 261, 263, 273, 295, 298 à 303, 305, terrains vacants. Albert Alfred Perry à William George Kinloch; \$1350 [73187].

Lots 68-258, 259, 262, 264, 268, terrains vacants. Albert Alfred Perry à William George Kinloch; \$1 00 et autres bonnes et valables considérations [73188].

COTE DES NEIGES

Lot pt 171, terrain vacans. Damase Lapierre à The Montreal Park & Island Ry Co; \$200 [73159].

ST LAURENT

Rue Ouimet. Lot 465-65 à 71, terrain 25 x 100 chacun, vacants. Alexandre Bourdon à François-Xavier Lavallée; \$750 [73147].

Grande Allée de Florence. Lots 466-52, 53, 54, 20, 1 terrain 50 x 80, 1 do 50 x 85, 1 do 50 x 100, 1 do 60 x 101 4 d'un côté et 107 de l'autre, vacants. Louis Olivier Demers à Marcellin Paquette; \$1000 [73150].

Lot 19-112, terrain 50 x 100 vacant. Joseph Alderic Denault à George Meunier; \$300 [73185].

Lot 19-111, terrain 50 x 100 vacant. Joseph Alderic Denault à Emma Beaudry, épouse de Marie Théophile Napoléon Bleau; \$300 [73186].

Grand Boulevard de Plaisance. Lots

ARCHITECTES ETC.

V. LACOMBE, 897, Ste-Catherine

GAMELIN & HUOT, 58 St-Jacques

L. Z. GAUTHIER

Ci-devant de la société Roy & Gauthier
Tel. Bell 2287 ...Architecte et Evalueur
180, St-Jacques. Bâtisse Banque d'Epargne,
Elevateur, 3me étage. Chambre 7

Albt Mesnard. TEL. BELL 2452. Théo. Daoust.

Mesnard & Daoust

ARCHITECTES MEMBRES A.A.P.Q.
103, RUE ST FRANÇOIS XAVIER, MONTREAL
Bâtisse du Séminaire

L. R. MONTBRIAND

ARCHITECTE et MESUREUR
330 - RUE ST. ANDRÉ - 230
MONTREAL.

J. B. RESTHER & FILS

ARCHITECTES,
Chambre 13 | Bâtisse "Impérial"
107 rue ST-JACQUES, - Montréal
Téléphone 1800.

J. EMILE VANIER,

Ingénieur Civil et Architecte
(ANCIEN ELEVE DE L'ECOLE POLYTECHNIQUE)
107, RUE ST-JACQUES, MONTREAL
Construction Civiles et Religieuses, Aqueducs, Egouts,
pavages, etc. 20 ANNES DE PRATIQUE.

SABLE ET BRIQUES.

CAPITAINE TELLIER & C^{IE}

- MARCHANDS DE -
SABLE DE CHATEAUGUAY
Et SABLE DE RIVIERE
BASSIN No. 1 au CANAL
RÉSIDENCE: - 81 RUE McCORD

PLATRE ET MARBRE

VICTOR BOHEMIER

TEL. MARCH. 569
Manufacturier d'Ornements en Plâtre
No 168, RUE STE-ELISABETH

Propriétaire de Carrières de Granit Rouge, Rose et Gris.
Bureau et Atelier: - - - COTE-DES-NEIGES, MONTREAL

J. BRUNET
Manufacturier et Importateur de MONUMENTS EN MARBRE
ET GRANIT OUVRAGES DE BATISSES en gros et en détail,
Estimations données sur application. Téléphone Bell 4666.
connection gratuite pour Montréal.

COTE-DES-NEIGES MONTREAL

MARBRERIE CANADIENNE

T. ROCHON & FILS

(Successeurs de A. R. Cintrat)
Carrelage en Marbre et Mosaïque, Manteaux de Chemi-
nées, Monuments, Tables pour Plombiers et Meubliers.
Réparations de tous genres.
36 RUE WINDSOR. Tel. Bell 2973. March. 755.

HORMISDAS CONTANT
CONTRACTEUR PLATRIER
290 RUE BEAUDRY
TEL. BELL 7177. DES MARCHANDS 0.

E. R. GAREAU

Agent d'Immeubles
PRETS ET ADMINISTRATION
DE SUCCESSION
1511, rue Notre-Dame, Montréal
PRES DE LA RUE GOSFORD.

TELEPHONE BELL 2154.

44-293, 294, terrains, 100 x 113, vacants.
Ludger Cousineau & Ed Gohier à Fran-
çois Dufresne père et fils; \$785 [73191].

Lot 4 E. 258, avec maison etc, terrain
supr 39 arpents et 27 1/2 perches (mesure
française). François Cousineau à Ernest
Joron \$3400 [73191].

LACHINE

Lot 1-35 et 1/2 S. 1-34, avec maison, etc.
Robert Wilson à Daniel Wilson; \$1000
[73162].

Chemin de Lachine. Lot 783 avec
maison en bois, terrain irrég, supr 4998.
Hugh McCleary à André Leblanc; \$700
[73206]

Ventes d'immeubles par quartiers

Voici les totaux de ventes par
quartiers:

St Jacques.....	18,560 00
St Laurent.....	28,000 00
St Louis.....	8,800 00
Ste Marie.....	7,200 00
St Anne.....	11,900 00
St Antoine.....	47,910 00
Hochelaga.....	850 00
St-Denis.....	11,926 19
St Jean-Baptiste.....	31,350 00
Mile End.....	2,600 00
Montreal Annexe.....	2,200 00
Westmount.....	25 600 20
St Henri.....	11,300 25
De Lorimier.....	1,200 00
Maisonneuve.....	1,000 00
Outremont.....	3,500 00
Verdun.....	1,425 00
Notre Dame de Grâces.	1,350 00

\$216,671 64

Les lots à bâtir ont rapporté les prix
suivants:

Rue Cherrier, quartier St Jacques \$1
le pied.

Avenue Laval et Hôtel de ville, quar-
tier St Louis 96c le pied.

Rue McGregor, quartier St Antoine,
51c le pied.

Rue Champord, quartier St-Denis,
51 1/2 le pied.

Rue Labelle, quartier St Denis, 7 1/2 le
pied.

Rue Brooke, Westmount, 46 1/2 c le pied

Rue Selby, " 45c le pied.

Ave Elm, " 70c le pied.

Ave Letourneux, Maisonneuve, 13 1/2
le pied.

Ave Madison, Outremont, 35c le pied.

Ave Church, Verdun, 10c le pied.

PRÊTS ET OBLIGATIONS HYPOTHECAIRES

Pendant la semaine terminée le 21
mai 1898, le montant total des
prêts et obligations hypothécaires a été
de \$136,150 divisés comme suit, suivant
catégories de prêteurs :

Particuliers.....	\$83,000
Successions.....	3,000
Cies de prêts.....	17,400
Assurances.....	27,250
Autres corporations...	5,500
	-----\$136,150

Les prêts et obligations ont été con-
sentis aux taux de :

4 1/2 p.c. pour \$14,000.
4 1/2 p.c. pour \$8,000.
5 p.c. pour \$3,000; \$4,000; \$5,500 et
\$10,000.
5 1/2 p.c. pour \$1,000; \$1,500; \$3,250 et
\$4,500.

Les autres prêts et obligations portent
6 pour cent d'intérêts.

La Construction

Contrats donnés

Chez Gamelin & Huot, architectes, rue St Jacques, No 58. 5 cottages rue du Maire, à 2 étages, formant 5 logements. Maçonnerie, Boucher & Huberdeau. Charpente et menuiserie, Geo. & E. Bail.

Couverture, Jacotel & Frère.
Plombage, do
Chauffage, do
Brique, O. Deguise.
Enduits, E. Morache.
Peinture et vitrerie, O. M. Lavoie.
Appareils électriques, Canada Electric Co.
Propriétaire, succ. Victor Beaudry.

Chez J. B. Resther & Fils, architectes, rue St Jacques, No 107, 1 bâtisse, rue Wellington, à 3 étages, formant 6 logements et un magasin.
Maçonnerie, Alph. Charette.
Charpente et menuiserie, Chapleau & Lebceuf.
Couverture, Lessard & Harris.
Plombage, do
Chauffage, do
Brique, Jos Béland.
Enduits, Jos Fabien.
Peinture et vitrerie, T. Lenoir.
Propriétaire, Mde L. H. Bélanger.

NOTES

MM. Turgeon & Lafrenière architectes préparent les plans et devis pour une résidence 40 x 40 pieds à 2 étages ainsi qu'une allonge et une serre que M. J. M. Beyries fera ériger à la Côte St Paul.

M. J. Alcide Chaussé, architecte, recevra des soumissions jusqu'au 30 mai prochain pour la construction d'une maison que M. Louis Guérin fera ériger rue St Hubert.

PERMIS DE CONSTRUIRE A MONTRÉAL

Coin des rues St Denis et Marie-Anne, modifications et réparations à une église; coût probable \$3000. Propriétaire, Rév H. Evans, architecte C. T. Ballard.

Coin des rues Ste Catherine et St-Mathieu, modifications et réparations à 2 bâtisses; coût probable \$2000. Propriétaire Thomas Collins, architecte, W. E. Doran.

VENTES PAR LE SHÉRIF.

Du 31 mai au 7 juin 1898.

DISTRICT DE MONTRÉAL

J. J. Beauchamp vs Edgar Munro.

Bocherville—Le lot 151 et pt 160 situés rue Ste Famille avec bâtisses ainsi que la partie sud-ouest du lot 32.

Vente le 3 juin à 10 h. a. m. à la porte de l'église paroissiale.

Désiré Bertrand vs Hector Meunier es-qual. de Delle Kate Davis.

Montréal—Les lots 416 et 420 du quartier de Marie situés rue Champlain avec bâtisses.

Vente le 3 juin à 10 h. a. m. au bureau du shérif.

DISTRICT D'ARTHABASKA

Joseph Cyprien Thibeault.

Victoire d'Arthabaska — Un

PEINTRES

PEINTURE et DECORATION

A BON MARCHÉ

L. Z. MATHIEU....

245 Rue RICHELIEU.

THEO. DAVID

PEINTRE-DECORATEUR :::: DE MAISONS ET D'ENSEIGNES

Enseignes sur bois, toile, coton, broche, cartes d'annoncs. etc. ... Spécialité: Décorations d'églises, édifices publics, résidences privées.

69, RUE ST-LAURENT, MONTRÉAL

Entre les rues Vitry et Lagachetière.

BOIS

T. PREFONTAINE

H. BOURGOVIN

T. PREFONTAINE & CIE

Bois de Sciage et de Charpente

GROS ET DETAIL

Bureau: coin des rues NAPOLEON ET TRACY

STE-CUNEGONDE

Clos à bois, le long du Canal Lachine, des deux côtés. Téléphone Bell 8141, Montréal.
Spécialité: Bois préparés de toutes façons, assortis par longueurs et largeurs en grande quantité.

MENUISERIE

I. CHARBONNEAU & CIE MANUFACTURIERS

Spécialités, Balcon, Galerie en tournage, Lucarne et menuiserie de fantaisie de tout genre.

Nos 1890 à 1896, rue St-Laurent, Mile-End.

ENTREPRENEUR
EUG. PAQUIN, CHARPENTIER - MENUISIER.
Réparage de toute sorte à des prix défiant toute compétition
No. 1 Rue Calumet, Ste-Cunégonde.

J.-BTE VIEN, PROP.

TEL. 6526

FYFE & CIE

CONTRACTEURS - MENUISIERS

ET MANUFACTURIERS DE

Fournitures de Bureaux et Magasins.
Comptoirs et Tablettes.

Nos 60 et 62, rue Cadieux, Montréal

JOS. BINETTE

Constructeur-General
398 RUE ST-JACQUES.

LE PRIX COURANT

A. & H. LIONAIS, - ÉDITEURS-PROPRIÉTAIRES.

25 Rue Saint-Gabriel

Téléphone No 2547. Boite de Poste No 917

Montréal, Canada.

ABONNEMENTS

(Strictement payables d'avance.)

Montréal et Banlieue, un an - - - - \$2 00

Canada et Etats-Unis, un an - - - - 1 50

France et Union Postale, un an (15 francs) 3 00

Tout abonnement est considéré comme renouvelé faute d'avis contraire 15 jours avant l'expiration.

L'abonnement ne cesse que sur un ordre écrit adressé au bureau même du journal.

Il n'est pas donné suite à un ordre de discontinuer tant que les arrérages et l'année en cours ne sont pas payés.

Adresser toutes communications comme suit :

LE PRIX COURANT,

Montréal,

emplacement faisant partie du lot 302 avec bâtisses.

Vente le 1 juin, à 10 h. a. m., à la porte de l'église paroissiale.

Joseph Tousignant et vir vs Jean Chrétien et al.

St-Eusèbe de Stanfold—Un emplacement faisant parti du lot 12 et situé rue St-François-Xavier ainsi que la moitié du lot 21 a avec bâtisses.

Vente le 2 juin à 1 h. p. m. à la porte de l'église paroissiale.

Adol Daveluy vs Dame Vve Achille Soucy.

Ste Anne du Sault—La moitié sud du lot 41-30 du canton de Bulstrode formant un emplacement avec bâtisses, sujet à une rente.

Vente le 6 juin, à 1 h. p. m., à la porte de l'église paroissiale.

DISTRICT DE BEAUCE

Chs V. Roberge vs Henri Tremblay.

Canton Ditchfield—Droits sur le lot 11 du 6ème rang conteant 100 acres avec bâtisses.

Vente le 31 mai, à midi, au bureau d'enregistrement à St François.

DISTRICT DE CHICOUTIMI

Joseph Fortin vs Pierre Blackburn.

Chicoutimi — Les lots 8 et 9 du 7ème rang sud-ouest avec bâtisses.

Vente le 2 juin, à 10 h. a. m., au bureau du shérif.

Jules Gauthier vs Joseph Laberge.

St Alexis de la Grande Baie.—La moitié indivise du lot 339 du 8ème rang contenant 62 acres avec bâtisses.

Vente le 1er juin, à 11 h. a. m., à la porte de l'église paroissiale.

DISTRICT DE QUÉBEC

Mathew Moody & Sons vs Joseph Leclerc.

St-Basile—Le lot 391 étant une terre située rang Ste-Anne—circonstances et dépendances.

Vente le 3 juin, à 10 h. a. m., à la porte de l'église paroissiale.

Joseph Laberge vs Epiphane Goulet.

Québec—La moitié nord-est du lot 166 situé rue Bédard avec bâtisses.

Vente le 3 juin, à 10 h. a. m., au bureau du shérif.

DISTRICT DE SAGUENAY.

Dame vve Léandre Gobeil vs Pierre Leclerc.

St Louis de l'Isle aux Coudres — Les lots 148 et 435 avec bâtisses.

Vente le 1er juin, à 10 h. a. m., à la porte de l'église paroissiale.

DISTRICT DE TERREBONNE

F. X Perrier vs Jules Lapointe.

St Benoit — Un emplacement faisant partie du lot 305 et situé rue St Jean-Baptiste avec bâtisses.

Vente le 1er juin, à 10 h. a. m., à la porte de l'église paroissiale.

JOURNAL DE LA JEUNESSE.—Sommaire de la 132^e livraison (14 Mai 1898).—Seulette, par M. Pierre Maël. — Les timbres-poste: Allemagne: grands-duchés de Mecklembourg, par Lucien d'Elne. — La Corée, par Henri Jacotet. — Beaux-fécres, par B. A. Jeanroy. — La Chasse: "le renard," par Charles Diguët.

Abonnements: Un an, 20 fr. Six mois, 10 fr.

Hachette & Cie, boulevard Saint-Germain, 79, Paris

RAPPORT DE PATENTES

MM. Marion & Marion, solliciteurs de brevets d'invention, New-York Life Building, Montréal, nous fournissent la liste suivante de brevets d'invention récemment accordés à leurs clients.

- 59,947—Daniel A. McKay, South Bar, N. S.: Attelage de chars.
 59,980—P. Parkinson, Roland, Man.: Siège de voiture.
 59,992—Fortier & Morin, Montréal: Composition alimentaire.
 60,006—O. V. Wood, Port Philip: Machine à laver.
 60,014—E. Normancut: Machine à coudre.

UN PEU DE TOUT

Le Japon manufacture actuellement la plus grande partie de sa consommation de cigarettes qu'il importait directement jusqu'à présent. Aujourd'hui le Japon importe le tabac en feuilles et les boîtes en carton destinées à contenir le paquet de cigarettes. Tout le reste est fait sur place.

L'Aviculteur signale l'inconcevable imprudence avec laquelle les oiseaux sont détruits par quantités prodigieuses. Mme Edwards Philips a fourni récemment à la Société Selborne des renseignements édifiants au sujet des ventes de dépeuilles d'oiseaux. Dans une seule vente on a pu compter 215,000 ballots de plumes de paons; 2,362 ballots de plumes d'oiseaux de Paradis; 228,000 ballots, perroquets de l'Inde; oiseaux mouches 117,000 ballots, etc. Il s'est fait à Londres, en 1897, trois autres ventes analogues. Et dire qu'il existe des sociétés pour la protection des oiseaux!

Manière de raccommoder les objets en caoutchouc. On rend d'abord rugueuse la partie qui doit être raccommodée aussi bien que la surface du morceau de caoutchouc qui doit servir à raccommoder, avec du papier d'émeri, ensuite on imbibé ces mêmes parties d'une solution de caoutchouc brut et de benzol ou d'éther de pétrole et on laisse le liquide agir pendant une demi-heure environ. Alors seulement on joint ensemble et on presse fortement les deux parties. Pour vulcaniser à froid le petit morceau de caoutchouc nécessaire à la réparation, et assurer son adhérence, on le trempe encore—après lui avoir fait subir l'opération indiquée ci-haut—dans du sulfure de carbone auquel on a ajouté un peu de chlorure de soufre (Ohlorschwefel) et immédiatement après on applique la pièce sur la partie défectueuse de l'objet. On raccommode ainsi les chaussures en caoutchouc qu'il faut prendre la précaution de nettoyer avant.

TOUR DU MONDE. — Journal des voyages et des voyageurs. — Sommaire du No 20 (14 Mai 1898). — 10 En Allemagne: Würzburg et Bamberg. Voyage aux villes historiques de la Franconie, par M. Eugène Muntz. — 20 A travers le monde: Dans l'Alaska, par Louis Forest. — 30 Dans le monde du travail: La faïence dans l'Asie Centrale, par Charles Rabot. — 40 L'expansion coloniale: Le Chemin de fer de la côte d'Ivoire. — De la mer à Kong, par B. Bourdariat. — 50 Excursions: D'Alou à Laghouath en hiver. — 60 La lutte économique: Le commerce entre la Russie et la France. — Son état de stagnation. — 70 Livres et Cartes. — 80 Bilan des explorations en cours: Pôle Nord, Sud. — Afrique, Asie, Amérique, Océan.

Abonnements: Un an, 26 fr. Six mois, 14 fr. Bureaux à la librairie Hachette & Cie, 79, boulevard Saint-Germain, Paris.

J. G. LAVIOLETTE, G. de G. LANGUEDOC, F. GAUTHIER
Président. Sec.-Trés. Gérant

Capital Souscrit, \$250,000.00
Dépot au Gouvernement, \$25,000.00

ST. LAWRENCE...

Compagnie d'Assurance contre le FEU

Bureau Principal: 7, Place d'Armes, Montréal

CERTIFICAT DE DEPOT

QUÉBEC, 10 Décembre 1896.

Je certifie, par les présentes, que la Compagnie d'Assurance contre le Feu St. Lawrence, de Montréal, a déposé entre les mains du Gouvernement de la Province de Québec, la somme de VINGT CINQ MILLE DOLLARS, tel que requis par l'Ordre en Conseil du 20 Juin 1896.

(Signé) H. T. MACHIN,
Asst.-Trésorier de la Province de Québec
Marcotte & Leclerc, 28, côte de la Montagne,
Agents Généraux, QUÉBEC.

Système de Cotisation.

Plan Mutuel.

The Colonial Mutual Life Association

INCORPORÉE PAR ACTE DU PARLEMENT DU CANADA

Fonds de Garantie Autorisé - - - - \$100,000

Siège Principal: 180, RUE ST-JACQUES, MONTREAL

Président, A. S. EWING,

Vice-Présidents: F. P. BUCK, CHAS. J. CHISHOLM.

Les Polices sont libres quant à la résidence, le voyage et la profession. Assurance de première classe au prix coûtant. Polices de Banques d'épargne, une spécialité. Pour renseignements, écrire à

E. A. BAYNES, B. C. L., Secrétaire et Agent en Chef.

Provident Savings Life Ass. Society of New York

La meilleure Compagnie pour les Assurés et les Agents

Les agents habiles, et les personnes recherchant une position rémunératrice, peuvent s'adresser au bureau principal ou à aucun des agents généraux de la Compagnie.

R. H. MATSON, No. 37, rue Yonge, Toronto

GÉRANT GÉNÉRAL POUR LE CANADA.

FEU :: :: FONDÉE EN 1833 COMPAGNIE D'ASSURANCE MARINE
BRITISH AMERICA

Capital en Argent - - \$750,000.00. Actif Total, au-delà de \$1,510,827.88
Pertes payées depuis sa fondation \$18,920,202.75

Bureau Chef à Toronto, Ont. Geo. A. C. Cox, Président; J. J. Kenny, Vice-Président; P. H. Sims, Sec.

C. R. G. JOHNSON, Agent Résident, Bâtisse "Canada Life," MONTREAL

AGENTS ET COLLECTEURS DEMANDÉS

... PAR La Canadienne

S'adresser personnellement
ou par lettre à

P. GARON, Gérant

Compagnie d'Assurance sur la Vie

BUREAU PRINCIPAL: 7, PLACE D'ARMES, MONTREAL.

Argent à prêter sur première hypothèque

National Assurance Co. of Ireland.

...INCORPORÉE PAR UNE CHARTE ROYALE, ET...

AUTORISÉE PAR ACTE SPÉCIALE DU PARLEMENT.

Bureau Chef au Canada: 1735, RUE NOTRE-DAME

M. C. HINSHAW, Agent Principal, :: MONTREAL

AGENTS SPÉCIAUX,
DEPARTEMENT FRANCAIS:

DROLET & ALARIE, No 20, rue St-Jacques.

ISIDORE CREPEAU No. 34, côte St Lambert