

**CIHM  
Microfiche  
Series  
(Monographs)**

**ICMH  
Collection de  
microfiches  
(monographies)**



Canadian Institute for Historical Microreproductions / Institut canadien de microreproductions historiques

**© 1997**

The Ins  
copy av  
may be  
the im  
signific  
checked

C  
C

C  
C

C  
C

C

C

C

E

P

B  
R

O  
S

T  
in  
l'  
in

B  
w  
o  
b  
a  
p

A  
C

C

C

C

C

C

C

C

C

C

C

C

C

C

C

C

C

C

This Item  
Ce docum

10x

## Technical and Bibliographic Notes / Notes techniques et bibliographiques

The Institute has attempted to obtain the best original copy available for filming. Features of this copy which may be bibliographically unique, which may alter any of the images in the reproduction, or which may significantly change the usual method of filming are checked below.

- Coloured covers / Couverture de couleur
- Covers damaged / Couverture endommagée
- Covers restored and/or laminated / Couverture restaurée et/ou pelliculée
- Cover title missing / Le titre de couverture manque
- Coloured maps / Cartes géographiques en couleur
- Coloured ink (i.e. other than blue or black) / Encre de couleur (i.e. autre que bleue ou noire)
- Coloured plates and/or illustrations / Planches et/ou illustrations en couleur
- Bound with other material / Relié avec d'autres documents
- Only edition available / Seule édition disponible
- Tight binding may cause shadows or distortion along interior margin / La reliure serrée peut causer de l'ombre ou de la distorsion le long de la marge intérieure.
- Blank leaves added during restorations may appear within the text. Whenever possible, these have been omitted from filming / Il se peut que certaines pages blanches ajoutées lors d'une restauration apparaissent dans le texte, mais, lorsque cela était possible, ces pages n'ont pas été filmées.
- Additional comments / Commentaires supplémentaires:

L'Institut a microfilmé le meilleur exemplaire qu'il lui a été possible de se procurer. Les détails de cet exemplaire qui sont peut-être uniques du point de vue bibliographique, qui peuvent modifier une image reproduite, ou qui peuvent exiger une modification dans la méthode normale de filmage sont indiqués ci-dessous.

- Coloured pages / Pages de couleur
- Pages damaged / Pages endommagées
- Pages restored and/or laminated / Pages restaurées et/ou pelliculées
- Pages discoloured, stained or foxed / Pages décolorées, tachetées ou piquées
- Pages detached / Pages détachées
- Showthrough / Transparence
- Quality of print varies / Qualité inégale de l'impression
- Includes supplementary material / Comprend du matériel supplémentaire
- Pages wholly or partially obscured by errata slips, tissues, etc., have been refilmed to ensure the best possible image / Les pages totalement ou partiellement obscurcies par un feuillet d'errata, une pelure, etc., ont été filmées à nouveau de façon à obtenir la meilleure image possible.
- Opposing pages with varying colouration or discolourations are filmed twice to ensure the best possible image / Les pages s'opposant ayant des colorations variables ou des décolorations sont filmées deux fois afin d'obtenir la meilleure image possible.

This item is filmed at the reduction ratio checked below / Ce document est filmé au taux de réduction indiqué ci-dessous.

10x	14x	18x	22x	26x	30x
<input type="checkbox"/>	<input type="checkbox"/>	<input type="checkbox"/>	<input checked="" type="checkbox"/>	<input type="checkbox"/>	<input type="checkbox"/>
12x	16x	20x	24x	28x	32x

The copy filmed here has been reproduced thanks to the generosity of:

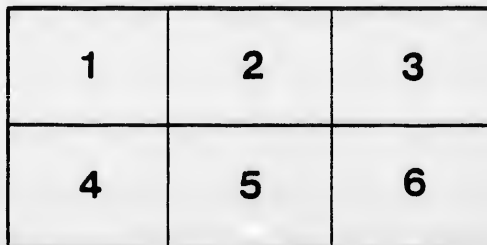
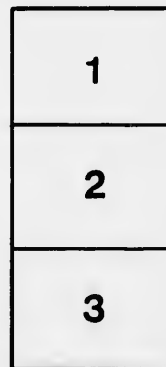
Seminary of Quebec  
Library

The images appearing here are the best quality possible considering the condition and legibility of the original copy and in keeping with the filming contract specifications.

Original copies in printed paper covers are filmed beginning with the front cover and ending on the last page with a printed or illustrated impression, or the back cover when appropriate. All other original copies are filmed beginning on the first page with a printed or illustrated impression, and ending on the last page with a printed or illustrated impression.

The last recorded frame on each microfiche shall contain the symbol  $\rightarrow$  (meaning "CONTINUED"), or the symbol  $\nabla$  (meaning "END"), whichever applies.

Maps, plates, charts, etc., may be filmed at different reduction ratios. Those too large to be entirely included in one exposure are filmed beginning in the upper left hand corner, left to right and top to bottom, as many frames as required. The following diagrams illustrate the method:



L'exemplaire filmé fut reproduit grâce à la générosité de:

Séminaire de Québec  
Bibliothèque

Les images suivantes ont été reproduites avec le plus grand soin, compte tenu de la condition et de la netteté de l'exemplaire filmé, et en conformité avec les conditions du contrat de filmage.

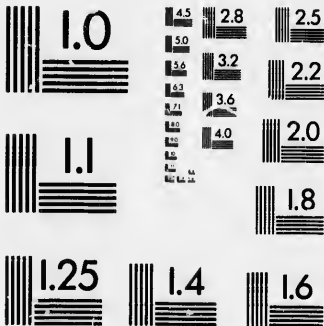
Les exemplaires originaux dont la couverture en papier est imprimée sont filmés en commençant par le premier plat et en terminant soit par la dernière page qui comporte une empreinte d'impression ou d'illustration, soit par le second plat, selon le cas. Tous les autres exemplaires originaux sont filmés en commençant par la première page qui comporte une empreinte d'impression ou d'illustration et en terminant par la dernière page qui comporte une telle empreinte.

Un des symboles suivants apparaîtra sur la dernière image de chaque microfiche, selon le cas: le symbole  $\rightarrow$  signifie "A SUIVRE", le symbole  $\nabla$  signifie "FIN".

Les cartes, planches, tableaux, etc., peuvent être filmés à des taux de réduction différents. Lorsque le document est trop grand pour être reproduit en un seul cliché, il est filmé à partir de l'angle supérieur gauche, de gauche à droite, et de haut en bas, en prenant le nombre d'images nécessaire. Les diagrammes suivants illustrent la méthode.

MICROCOPY RESOLUTION TEST CHART

(ANSI and ISO TEST CHART No. 2)



APPLIED IMAGE Inc

1653 East Main Street  
Rochester, New York 14609 USA  
(716) 482 - 0300 - Phone  
(716) 288 - 5989 - Fax

MANDEMENT DE MONSEIGNEUR  
l'Evêque de Quebec, en la nouvelle France, en  
faveur de l'establissement des filles de la Congrega-  
tion de Nostre-Dame à Montreal, pour l'instru-  
ction des ieunes filles: Tant Françoises que Sau-  
vageſſes dans tout le Pays de Canada, nouvelle  
France..

**F**RANCOIS par la Grace de Dieu & du ſaint Siege,  
premier Evêque de Quebec: A tous Fideles de la Nou-  
velle France: SALUT EN NOSTRE SEIGNEUR. Nostre tres-  
Chere fille Marguerite Bourgeois & les filles qui ſe ſont  
unies avec elle, viuant en communauté dans l'Isle de Montreal,  
Nous ayant représenté qu'elles ſe ſeroient employées gratuite-  
ment, depuis pluſieurs années, ſous noſtre bon plaisir, à faire les  
fonctions de Maistresses d'Escolle en ladite Isle de Montreal, &  
autres lieux, élevant les petites filles dans la crainte de Dieu &  
l'exercice des Vertus Chreſtiennes, leur apprenant à lire & à  
écrire, & les autres travaux dont elles ſont capables, qu'en conſe-  
quence de noſtre permission, en date du 20. May 1669. elles au-  
roient obtenu des Lettres d'establissement de ſa Maieſté en date  
du mois de May de l'année 1671. verifiées au Parlement de Paris,  
regiſtrées au Conseil Souverain de ce païs & Greſſe du Bailliage  
de ladite Isle de Montreal, qu'elles ſeroient ſuffiſamment baſties  
& qu'elles peuvent ſubiſter des Mettairies & du reuenu qu'elles  
poſſèdent, & du travail de leurs mains, ſans eſtre à charge à per-  
ſonne, qu'elles s'effrent pour faire gratuitement les fonctions de  
Maistresses d'écolle, tant dans l'Isle de Montreal qu'aux autres  
lieux qui ſeront diſpoſez pour cet effet, & qui pourront fournir à  
la ſubiſtance & entretien d'une Maistresse d'Escolle, où nous &  
nos ſucceſſeurs jureront neceſſaire pour le bien de cette Eglise,  
que pour rendre leur etablissement ferme & ſtable, il nous pluſt

2

l'approuver & confirmer, leur permettant de continuer leurs dites fonctions de Maistresses d'Ecolle, viuant en communauté; en qualité de filles seculieres de la Congregation de Nostre Dame & dans l'obseruance des Reglemens qu'il nous plaira & à nos successeurs leur prescrire, Nous apres auoir meurement consideré toutes choses & sçachant qu'vn des plus grands biens que nous puissions procurer à nostre Eglise, & le moyen le plus efficace pour conseruer & augmenter la pieté dans les familles Chrestiennes, est l'instruction & la bonne éducation des enfans, connoissant d'ailleurs la benediction que nostre Seigneur a donnée jusqu'à present à ladite Bourgeois & à ses compagnes dans lefd. fonctions des petites Escolles où nous les auions employées, & voulant favoriser leur zele & contribuer de tout nostre pouuoit à leur pieux dessein. Nous auons agréé & agréons, l'establissement de ladite Bourgeois & des filles qui se sont vnies avec elle, ou qui y seront admises à l'aduenir, leur permettant de viure en Communauté, en qualité de filles Seclieres de la Congregation de Nostre-Dame, obseruant les Reglemens que nous leur prescrivons cy-apres & de continuer les fonctions de Maistresses d'Ecole, tant dans l'Isle de Montreal qu'aux autres lieux où Nous & nos successeurs iugerons à propos de les envoyer, sans qu'elles puissent neantmoins à l'aduenir pretendre de passer à l'estar de la vie Religieuse, ce qui seroit contre nos intentions, & la fin que nous nous sommes proposez de subvenir par ce moyen à l'instruction des enfans des Paroisses de la Campagne conformément aux Lettres Patentes à elles accordées par Sa Majesté. DONNÉS à Quebec, sous nostre sceau & seing, & celuy de nostre Secretaire, le sixime jour d'Aoust 1676. Signé, François Evesque de Quebec, & plus bas par Commandement de Monseigneur Francheuille: Et scellé de sceau dudit Seigneur en cire rouge.

*Collationné à son Original en parchemin, ce fait rendu, à ladite Sœur Bourgeois, par moy Notaire Royal de l'Isle de Montreal en la nouvelle France, soussigné, ce dix neuuiesme Septembre m. l. six cens soixante seize. BASSET, Notaire Royal.*

