

Technical and Bibliographic Notes / Notes techniques et bibliographiques

The Institute has attempted to obtain the best original copy available for filming. Features of this copy which may be bibliographically unique, which may alter any of the images in the reproduction, or which may significantly change the usual method of filming, are checked below.

L'Institut a microfilmé le meilleur exemplaire qu'il lui a été possible de se procurer. Les détails de cet exemplaire qui sont peut-être uniques du point de vue bibliographique, qui peuvent modifier une image reproduite, ou qui peuvent exiger une modification dans la méthode normale de filmage sont indiqués ci-dessous.

Coloured covers/
Couverture de couleur

Covers damaged/
Couverture endommagée

Covers restored and/or laminated/
Couverture restaurée et/ou pelliculée

Cover title missing/
Le titre de couverture manque

Coloured maps/
Cartes géographiques en couleur

Coloured ink (i.e. other than blue or black)/
Encre de couleur (i.e. autre que bleue ou noire)

Coloured plates and/or illustrations/
Planches et/ou illustrations en couleur

Bound with other material/
Relié avec d'autres documents

Tight binding may cause shadows or distortion along interior margin/
La reliure serrée peut causer de l'ombre ou de la distorsion le long de la marge intérieure

Blank leaves added during restoration may appear within the text. Whenever possible, these have been omitted from filming/
Il se peut que certaines pages blanches ajoutées lors d'une restauration apparaissent dans le texte, mais, lorsque cela était possible, ces pages n'ont pas été filmées.

Coloured pages/
Pages de couleur

Pages damaged/
Pages endommagées

Pages restored and/or laminated/
Pages restaurées et/ou pelliculées

Pages discoloured, stained or foxed/
Pages décolorées, tachetées ou piquées

Pages detached/
Pages détachées

Showthrough/
Transparence

Quality of print varies/
Qualité inégale de l'impression

Continuous pagination/
Pagination continue

Includes index(es)/
Comprend un (des) index

Title on header taken from: /
Le titre de l'en-tête provient:

Title page of issue/
Page de titre de la livraison

Caption of issue/
Titre de départ de la livraison

Masthead/
Général (périodiques) de la livraison

Additional comments: /
Commentaires supplémentaires:

This item is filmed at the reduction ratio checked below/
Ce document est filmé au taux de réduction indiqué ci-dessous.

10X	12X	14X	16X	18X	20X	22X	24X	26X	28X	30X	32X
<input type="checkbox"/>	<input type="checkbox"/>	<input type="checkbox"/>	<input type="checkbox"/>	<input type="checkbox"/>	<input type="checkbox"/>	<input type="checkbox"/>	<input type="checkbox"/>	<input type="checkbox"/>	<input type="checkbox"/>	<input checked="" type="checkbox"/>	<input type="checkbox"/>

LA SEMAINE COMMERCIALE

MARCHÉS FINANCE INDUSTRIE ASSURANCE

ORGANE DES INTERETS COMMERCIAUX DE QUÉBEC.

Salle de Lecture
Parlement
29 juin 4

VOL. I.—No. 15

QUÉBEC, VENDREDI, 23 NOVEMBRE 1894

PRIX D'ABONNEMENT: \$2.00

ULRIC BARTHE, Rédacteur-en-chef.

L. E. THOMPSON, Administrateur.

LES
Allumettes
BIEN CONNUES

TELEGRAPH
TELEPHONE
TIGER
PARLOR

Sont fabriqués par la
E. B. Eddy Co, Hull

F. H. ANDREWS & SON
AGENTS A QUÉBEC

PLUS de TÊTES CHAUVES ni de CHEVEUX GRIS.

CAPILINE

PROPRETÉ, BEAUTÉ & EFFICACITÉ SONT LES QUALITÉS DE CE RESTAURATEUR PHARMACIEN.

50c

Hotel RIENDEAU

En face du Palais de Justice et de l'Hôtel de Ville

58-60 JACQ.-CARTIER SQ.

MONTREAL.

Bureau de télégraphe dans l'hôtel.

REMARQUEZ BIEN —

Nett 30 jours
Nous offrons **28½ CENTS** pour femme, Unies, Sandale et Croquet à — — — — —
Toutes autres lignes en proportion.

CAMPBELL & BRODIE QUÉBEC.

LA MAISON CERVAIS, HUDON & CIE

vient de déménager ses bureaux et magasins au

No 177 RUE ST-JOSEPH

ancien poste de M. J. A. Langlais et voisin de M. Z. Paquet

Cette maison tiendra le plus grand assortiment de

PIANOS ET HARMONIUMS

comme par le passé, tel que: pianos HEINTZ-MAN, MASON & RISCH, BELL, etc. Harmoniums BELL, DOHERTY, etc.

Musique en Feuilles

Une Spécialité

Les nouvelles machines à coudre

WILLIAMS et DAVIS

Tondeuses, Laveuses.

Coffres de Sureté, Etc., Etc.



Entrepot

DES

HUILES

Huile Astrale, Huile Water White, Huile de charbon, Huiles à machine et cuir, Benzine, Gazoline, AUX PLUS BAS PRIX.

AUSSI LAMPES, LUSTRES, LANTERNES, APPAREILS DE LAMPE, VERRETERIES, ARGENTERIES, POTERIES et GRANITE.

A. E. Vallerand

67, rue Dalhousie

QUÉBEC.

Thés || Nouvelle Récolte

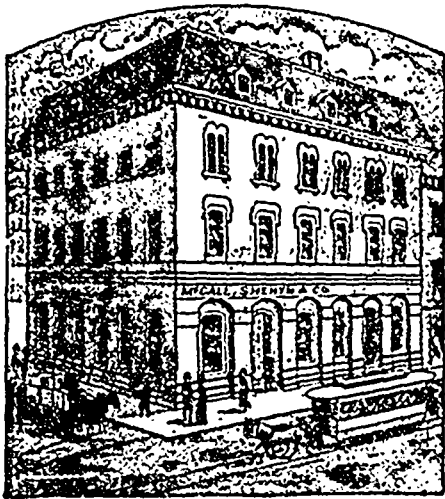
Reçu directement du Japon par steamer EMPRESS OF CHINA et de Chine par le steamer EMPRESS OF INDIA, un assortiment considérable dans tous les prix et qualités. Aussi : par le steamer RAPID

SUCRE DE CANNES des Îles des Barbades

Naz. Turcotte & Cie

54, 56, et 58 rue Dalhousie, Québec

M^CCALL, SHEHYN & C^IE F. Kirouac & Fils



IMPORTATEURS D MARCHANDISES
Anglaises,
Françaises,
Allemandes et
Américaines

Constantment en mains un assortiment
considérable d'articles de modes provenant
des meilleures fabriques du pays, viz :

TWEEDS CANADIENS,
COTONNADES de
tous genres, Etc.

AUSSI—A chaque saison, un grand choix
dans les articles suivants : Chaussures de
paille et de feutre pour Messieurs et pour
Dames, Fleurs artilleées, Rubans, Dentel-
les, Parasols et articles de la toilette. Leur
assortiment dans ces différents genres est
très varié et très complet.

12 RUE ST-PIERRE
QUEBEC

VANANT D'ARRIVER PAR VAPEUR "ESCALONA"

Notre importante
consignation de **P. Richard (hs. Couturier F. Marion & Cie**
COGNACS "V. O." "V. S. O." "V. S. O. P."

en barriques, quarts, octaves, demi-octaves, bouteilles, demi-bouteilles, quart-bouteilles

AUSSI—UNE QUANTITE CONSIDÉRABLE DE

VINS TARRAGONES, DE MESSE, SICILE, SHERRIES, CLARETS
que nous offrons à des prix exceptionnels, pour livraison immédiate.

Ecrivez pour prix et échantillons.

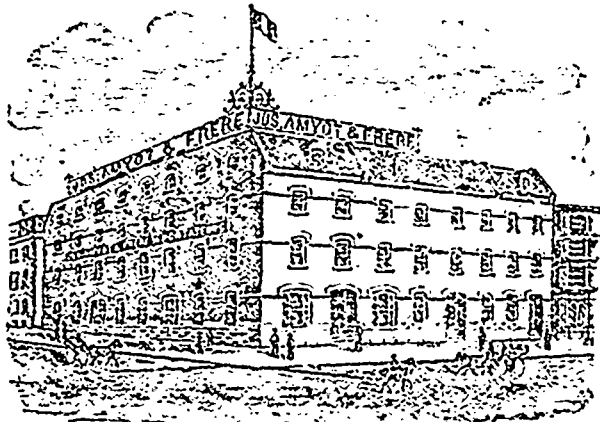
Laporte, Martin & Cie EPICIERS
en gros
72-74-76-78, rue St-Pierre, Montreal

JOS. AMYOT & FRERE

Importateurs de Nouveautés Européennes, Américaines
et Canadiennes

Bibliothèques

En gros seulement



En gros seulement

Bibliothèques

Spécialités en Chapeaux, Rubans, Dentelles et Fleurs, et toutes les
dernières Nouveautés : Bijouteries, Jouets, Feux d'artifice
articles du Japon et de la Chine.

45 rue DALHOUSIE, Bassé-Ville, Québec

Jobin & Rochette

Manufacturiers de CHAUSSURES et marchands de CLAQUES
MARQUE JACQUES CARTIER

Fabrique: Coin des rues Colomb et Voltigeurs, St-Roch
 Succursale: Coin des rues ST-PIERRE et SOUS-LE-FORT

Pour les Chèques et Pardessus, MM. les marchands de la campagne, écrivez
pour avoir nos prix et conditions avant de placer vos commandes
Les commandes par lettre auront une attention toute spéciale.

F. Kirouac & Fils

FARINES, POISSONS et HUILES

QUEBEC.

GEORGE DEMERS COURTIER, Etc.

Achats et ventes d'actions de banques.
Echanges sur Londres, Paris, New-York, etc.
S'occupe de l'achat et de la vente de

BEURRE ET FROMAGE

AUX

ACHETEURS DE FARINES en lots ou chars

Demandez nos nouveaux prix, vous y trou-
verez votre profit.

D. C. Drolet

50 et 52, rue Dalhousie, QUEBEC

Charles VEILLEUX

Marchand de bois

Toujours en mains :—Chêne, Pin, Frêne, Ta-
marac, Orme, Etc., au pied cube. Aussi Bois
marchandise sur commande.

QUEBEC-SUD

F. A. MERCIER NOTAIRE

105, COTE LA MONTAGNE, QUEBEC

ARGENT A PRÊTER sur hypothèque à la ville
et à la campagne.

B. BEGIN & CIE

MANUFACTURIERS DE

BALLES ET ERDES

Nos. 51-53, Rue Saint-Paul
BASSE-VILLE, QUEBEC.

T. D. Beattie

ENTREPOSEUR et Agent général
à commission

Rue Dalhousie, Québec

Conditions d'emmagasinement de 1ère classe
franco et en douane. Agent pour la "Johnston
Fluid Beef Co." et la "St. Lawrence Starch Co.
Limited"

CHAREST & JULIEN

FABRICANTS DE HARNAIS

Coin des rues du Pont et du Roi
ST-ROCH, QUEBEC

125 Harnais de fantasia valant \$18 pour \$10.
Vingt bons ouvriers selliers trouveront le
pâturage en s'adressant à notre bureau.

CHAREST & JULIEN

À l'enseigne de la BRIDE D'OR

LA
SEMAINE COMMERCIALE

90-92 COTE DE LA MONTAGNE

QUÉBEC, VENDREDI, 23 NOVEMBRE 1894.

ABONNEMENT A

" LA SEMAINE COMMERCIALE "

Par année..... \$2.00
Pour 6 mois..... 1.50
Pas d'abonnement pour moins de 6 mois.
Les avis de discontinuation d'abonnement, —
il en sera de même des avis de changement d'a-
dresse, — ne vaudront que s'ils sont adressés di-
rectement au bureau du journal, par écrit ou
autrement.

A NOS ABONNÉS

Nous tenons à prévenir nos abonnés, pour qu'il n'y ait pas de malentendu, qu'ils ne peuvent se désabonner dans le cours du semestre, qu'à moins de payer le plein montant de l'abonnement.

Toute personne qui n'a pas refusé au bureau de poste le premier numéro qui lui est envoyé est considérée abonnée au moins pour six mois.

En attendant que nos agents parcourent le district, plusieurs de nos amis ont la bonne idée de faire de la propagande en faveur de la *Semaine Commerciale* et de nous envoyer des listes d'abonnés. Nous les remercions vivement. Notre journal est le seul du genre publié à Québec, il est le seul qui s'occupe spécialement des intérêts du district, il est le seul qui puisse rendre des services directs au commerce local.

Montréal a ses intérêts, Québec a les siens. Charité bien ordonnée commence par soi même.

— : o o o : —

LE SERVICE DES PAQUEBOTS
GRANDE VITESSE

La Chambre de commerce de Québec vient d'adresser au président de la Chambre de commerce de Londres, avec exemplaires à Sir Chs Tupper, à M. Huddart, aux Chambres de commerce de Liverpool, de Glasgow et de Manchester et au gouvernement fédéral du Canada, un mémoire de toutes les démarches qu'elles ont faites depuis 1887 dans l'intérêt d'un service de steamers rapides sur l'Atlantique, et des opinions émises par des autorités dans les questions de navigation.

Voici un sommaire de ce mémoire important :

1o. 21 décembre 1887.—Requête de la Chambre de commerce à Sir John A. Macdonald.

2o. 11 décembre 1888.—Vœu exprimé par le conseil de la Chambre.

3o. 15 décembre 1888.—Lettre de M.

T. Ledroit, président de la Chambre, à Sir John A. Macdonald.

4o. 23 mai 1891.—Lettre du conseil de la Chambre au ministre des finances à Ottawa.

5o. 17 nov. 1891. Vœu exprimé par la Chambre de commerce

6o. 16 janvier 1893.—Vœu exprimé par la Chambre de commerce de Toronto.

7o. 3 février 1893.—Lettre du conseil de la Chambre à Sir John Thompson.

8o. 6 avril 1894. Lettre du conseil de la Chambre à Sir John Thompson.

9o. 23 août 1894. Discours prononcé par le contre amiral Sir John Hopkins à un banquet donné en son honneur à Montréal.

10o. 24 août 1894. Entrevue d'un des rédacteurs de la *Gazette* de Montréal, avec Sir John Hopkins.

11o. 28 août 1894. Lettre de "Censor" à Sir John Hopkins, dans la *Gazette*.

12o. 31 août 1894.—Réplique de Sir John Hopkins à "Censor" dans la *Gazette*.

13o. Extrait d'un discours prononcé par M. Joseph Woods, membre de la Chambre des communes du Canada, durant la session de 1894.

14o. Opinion de Lord Brassey.

15o. 24 oct. 1894.—Requête de la corporation des pilotes de Québec à la Chambre de commerce.

Ce dossier couvre toute l'argumentation qui peut être faite en faveur de l'établissement d'un service grande vitesse : les démarches de la Chambre en différents temps, l'opinion du contre amiral Hopkins, et l'opinion de 103 pilotes du St-Laurent, qui demandent l'organisation d'un service de steamers les plus rapides qui puissent se faire, forment les principaux chapitres du mémoire qui va occuper l'attention des corporations les plus importantes et les plus influentes du Royaume-Uni.

L'objet principal de ce document est d'appuyer la position prise par M. Huddart, et d'inspirer la confiance absolue des capitalistes anglais et autres dans l'exécution facile de l'entreprise et dans la supériorité qu'elle a sur les grandes lignes américaines.

Depuis 1887, il n'est pas de Chambre de commerce dans le pays et surtout dans les provinces maritimes qui, interrogée par la Chambre de commerce de Québec, ne se soit prononcée sans détour en faveur du service le plus rapide possible. De plus, jusque dernièrement encore, ces Chambres sont unanimes à réclamer que le commerce d'importation et d'exportation du Canada se fasse par des ports et des chemins de fer canadiens surtout l'hiver, au lieu de ports et chemins de fer américains, et que dans tout contrat futur intervenant entre le gouvernemen-

fédéral et une ligne de steamers rapides, cette condition-là soit expressément stipulée.

La demande n'est que juste : le Canada aux Canadiens.

Nous demanderons de notre côté aux Québécois : Ne serait-il pas opportun et avantageux pour le service de steamers rapides de trouver réunis sur un point du port de Québec tout le système des voies ferrées convergeant au nord et au sud du port ?

Ne serait-il pas avantageux pour les voyageurs et les marchandises apportés par ces steamers, de pouvoir à quelques pas du débarcadere prendre un train, soit pour les états de la Nouvelle Angleterre, soit pour la région des Laurentides, soit pour Ontario, soit pour Winnipeg, ou la Colombie, c'est-à-dire l'endroit de leur destination, peu importe lequel ?

N'est-ce pas que le pont entre Québec et Lévis s'impose plus que jamais avec un service grande vitesse sur l'Atlantique ? N'est-ce pas qu'un pont de chemin de fer de Lévis à Québec amènerait dans la vallée et sur les quais du havre les trains de l'Intercolonial, du Grand Tronc, du Québec Central et du Montreal et Sorel (futur).

N'est-ce pas le complément naturel du service des paquebots rapides ?

Pont et service rapide devraient, ce nous semble, être menés ensemble de front.

Tout de même, nous félicitons la Chambre de commerce de la démarche qu'elle vient de faire et nous espérons que cette démarche aura tout le poids qu'elle mérite d'avoir.

LE THÉ QU'ON BOIT A QUÉBEC

Nous lisons dans la revue des marchés du *Canadian Grocer* du 2 novembre :

" Il y a eu quelques consignations de thés Pingsuey Gunpowders et de Pingsuey Young Hysons, et plusieurs ventes ont été faites pour le *French trade* de Québec."

Ce *French trade* nous a fait rêver, et nous avons cru un instant à une nouvelle insulte à l'adresse des Canadiens-français.

En effet, le thé Pingsuey est l'une des plus viles variétés dans les thés de commerce. Un excellent ouvrage américain, — *Tea—its history and mystery*—par Walsh, décrit ainsi le Pingsuey :

" Les thés de Pingsuey, appelés par les Chinois Mien Pan Cha ou thé bâtarde, ne possèdent aucune valeur réelle ; beaucoup d'experts prétendent qu'ils ne sont pas même parents éloignés de la plante qui produit le thé, mais qu'ils sont préparés avec la feuille de quelque plante qui lui ressemble de loin. La feuille, sèche, a beaucoup d'apparence et de fermeté, mais a une teinte bleu de plomb et

HENRY A. BEDARD

COMPTABLE PUBLIC ET LIQUIDATEUR

S'occupe d'audition de comptes, inspection de livres et préparation de feuilles de balance.

Fait la perception de crédits, bons, douteux ou mauvais, à des conditions très faciles.

Possède la plus grande expérience et les meilleures relations pour agir comme intermédiaire entre débiteur et créancier.

BUREAU :

125 Rue St-Pierre
QUEBEC.

Charles E. Roy

MARCHAND ET IMPORTATEUR DE CUIRS

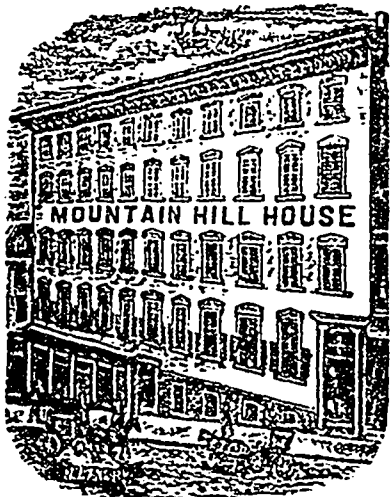
413-415-417, Rue St-Valier, St-Roch
QUEBEC.

SPECIALITÉ.—Cuir à semelle Spanish, Eagle, Penfang, Bracebridge, Slaughter, Cuir Rouge, Cuir à Harnais, Veau Français S. U. Lyon, Bals & Fils, et M. M. et D., Kid Elastique.

— AINSI —

Jobbes en chaussures.
Un assortiment d'Empeignes apportées et toutes espèces de Fouritures pour chaussures
CORRESPONDANCE SOLICITEE

MOUNTAIN HILL HOUSE



94 à 98 Rue de la Montagne
QUEBEC.

E. DION & Cie - - - Prop.
JOS. CLOUTIER - - - Gérant

Cet hôtel est situé au centre du quartier d'affaires.

MM. DION & CIE ayant fait des réparations considérables, en ont fait une maison de première classe, très confortable, à des prix très raisonnables.

D. RATRAY & SON

ENTREPOSEURS

Entrepôts : Rues Dalhousie, St-Paul et St André, Québec.

Entmagasins: "franco ou en douane" à taux modérés. Marchandises reçues sur connaissements. Assurance effectuée sur les marchandises hangarées, si on le désire. TELEPHONE 771

une apparence grasseuse, le gypse et le bleu de Prusse entrant pour beaucoup dans sa préparation. La liqueur qu'elle fournit est noire et épaisse, d'une amertume astringente, d'une saveur de cuivre ou métallique ; infusée, la feuille est grande, rugueuse et de forme irrégulière, de couleur brune foncée, et entièrement différente de la feuille de thé véritable."

En d'autres termes, le thé Pingsuey n'est pas du thé, mais un produit sophistiqué, sinon empoisonné, au moins pernicieux pour la santé.

Renseignements pris auprès de nos négociants en gros, nous apprenons à notre profonde stupéfaction qu'il se fait une grosse consommation de cette vile et méprisable denrée parmi les Canadiens français de Québec. Les plus pauvres parmi les Irlandais ou les gens d'autres races sont plus difficiles et exigent de bon thé de leur épicier ; tandis que nos compatriotes—nous parlons des classes populaires—se contentent du Pingsuey. Ce prétendu thé coûte bon marché, de là sa vogue.

Nous croyons remplir un devoir en avertissant les épiciers qui nous lisent de l'importation dont ils se rendent coupables en vendant pour du thé ce qui n'en a jamais été. Ils devraient faire comprendre à leurs pratiques que, même à meilleur marché que le moins cher des thé authentiques, le Pingsuey est encore trop cher. Au reste, il y a parmi les innombrables variétés de thé véritable des produits à la portée de toutes les bourses.

Comme les emballages sont souvent trompeurs, il est peut-être assez difficile de discerner le Pingsuey. A l'aide des indications qui précèdent, on pourra au moins avoir une chance de se protéger. Ajoutons que le Pingsuey est une feuille bien roulée ayant l'apparence et donnant l'illusion assez parfaite du gros "gun powder."

LA FRANCE ET LE CANADA

(Du Marché Français.)

Nous avons eu déjà l'occasion de dire que la ratification prochaine du traité de commerce franco-canadien par les Chambres françaises et l'établissement d'une ligne directe de navigation entre le Canada et la France ne sauraient manquer d'éveiller l'attention des négociants, industriels et capitalistes des deux pays, au sujet des possibilités d'échanges commerciaux qui en découlent. Un journal de Montréal passe succinctement en revue, comme suit, les diverses lignes de marchandises qui peuvent donner lieu à ces échanges, pour ce qui est des importations de France sur le Canada :

Le traité de commerce modifiera les droits de douane imposés à leur entrée au Canada sur les articles suivants importés de France : Savons de Marseille, noix,

amandes, prunes, pruneaux et vins mousseux et non mousseux. Il est clair que l'importation de ces articles devra augmenter par la réduction des droits. Mais l'établissement d'une ligne de vapeurs directs facilitera beaucoup l'importation d'autres marchandises, soit en diminuant les frais de transport, soit en facilitant les achats directs du Canada en France. Car il est important de constater qu'une quantité considérable de marchandises françaises, consommées au Canada, est achetée des maisons anglaises et surchargée, par conséquent, des frais de transport, de manutention et de commission en Angleterre.

Les tableaux du commerce et de la navigation pour 1892-93 constatent qu'il a été importé de France au Canada des soieries : étoffes à robes, mouchoirs, bonneterie, rubans, soie à coudre, velours, etc., pour 129,363 dollars, sur une importation totale de 2,776,053 dollars. Il a été importé de France au Canada en 1892-93, des lainages : casimirs, draps, étoffes, flanelles, bonneterie, etc., pour une valeur de 349,188 dollars, sur une importation totale de 10,967,091 dollars.

Les importations de France de la même période en parfumerie non alcoolique et pommades, ont été de 27,733 dollars, sur une importation totale de 227,311 dollars. Les articles de Paris, trusses, boutons, peignes, maroquinerie, ont donné lieu à des importations de France de 69,673 dollars, sur une importation totale de 546,287 dollars.

Voici, pour quelques autres articles, le mouvement du commerce français au Canada :

En toile damassée, mouchoirs, essuie-mains, toiles en pièces, crêpe ou blanche, canevas, etc. ; importations de France en 1892-93, 10,627 dollars, sur une importation totale de 1 million 517,978 dollars. Pièces de machine ou mécanisme composé en tout ou en partie de fer, 52,964 dollars, sur une importation totale de 464,130 dollars 24 cents ; tuyaux de chaudières, 1,038 dollars, sur 17,861 dollars 6 cents ; armurerie, 11,639 dollars, sur 27,571 dollars 87 cents ; instruments de chirurgie, 1,728 dollars, sur 11,385 dollars 18 cent 2 ; outils, 10,644 dollars, sur 1,110,429 dollars. Chapeaux de soie, de paille, de feutre, casquettes, etc., 13,066 dollars, sur 1,329,887 dollars.

Dans toutes ces lignes, il n'est porté au crédit de la France que les importations directes ; or, il est constant que la consommation des produits français dépasse de beaucoup ces chiffres.

Pour les marchandises dont le droit d'entrée a été modifié par le traité, voici les chiffres de l'importation de 1892-83 :

	Importations de France	
	Dollars	Dollars
Vins mousseux.....	146,416	203,443
Vins non mousseux.....	107,893	171,188
Savon de castille.....	13,404	20,891
Noix et amandes.....	49,223	218,670
Prunes et pruneaux.....	2,025	65,675

Les échanges commerciaux entre le Canada et la France n'ont pas été jusqu'ici assez importants pour attirer dans ce pays quelque succursale de maison de banque française ; le service de change sur la France se fait par l'entremise des banques canadiennes qui, ayant des fonds déposés dans quelques banques de Paris ;

Banque de France, Banque de Paris et des Pays Bas, Crédi Lyonnais, etc., vendent des traites sur ces banques à des cours qui sont gouvernés par ceux de New-York ; elles font en même temps les recouvrements pour leurs correspondants de France. Cependant, il y a, depuis une dizaine d'années, une somme assez considérable de capitaux français placés dans ce pays, en emprunts de la province de Québec et en prêts hypothécaires.

La province a placé deux emprunts à Paris. Le premier de 3 millions de dollars, à 1 1/2 0/0, le second de 4 millions de dollars, 1 0/0. Ce dernier, ayant été émis à courte échéance, vient d'être converti en 3 0/0, au taux de 77 1/2 0/0. Le Crédi Foncier Franco-Canadien a placé à Montréal des capitaux français au montant de 6 millions de dollars.

Mais si une institution disposant de grands capitaux comme le Crédi Lyonnais ou la Société Générale, par exemple, voulait ouvrir une succursale au Canada et y chercher un placement rémunérateur pour ses fonds, elle aurait un champ à peu près illimité pour ses opérations, qui pourraient comprendre par exemple :

L'achat des emprunts municipaux rapportant (sauf ceux de deux ou trois grandes villes) de 4 1/2 à 6 0/0. L'escompte des effets commerciaux de tout repos, à 6 0/0 au minimum. Le ré-escompte pour les banques canadiennes, opération qui apporterait facilement 4 0/0. Des opérations de prêts sur valeurs de bourse dont le produit varie entre 4 et 6 0/0.

Nous ne mentionnons ici que les affaires absolument sûres ; mais il y aurait évidemment beaucoup d'autres affaires de bon que qui s'offriraient d'elles mêmes et qui rapporteraient d'avantage.

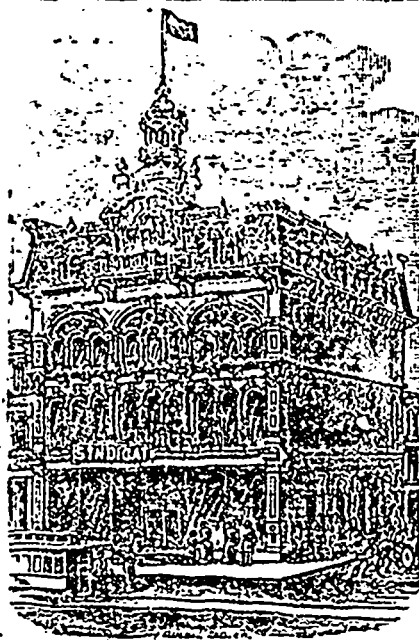
On voit que le Canada offre à l'industrie française un débouché précieux, tout à fait digne de tenter les efforts de nos capitalistes et de nos négociants, le jour où, la convention commerciale projetée avec cette nation amie sera enfin conclue.

COLONNE AGRICOLE

(Ecrit spécialement pour la Semaine Commerciale.)

Il est bien malheureux de voir comme un grand nombre des cultivateurs s'imaginent que ce qu'on est convenu d'appeler engrais chimiques ou commerciaux comporte quelque chose d'incompréhensible ou de mystérieux ; qu'il n'y a que les savants qui puissent en comprendre la composition, la portée et l'efficacité, moyennant de fortes études chimiques. Posons le problème de la manière suivante et voyons si les nuages sont bien épais et s'il est difficile d'en dissiper l'obscurité :

Laissons de côté toute idée d'ammoinque, de nitrates, de sulfates, de minéraux, d'azote, de magnésie, de fer, d'engrais complets, de phosphates etc., etc. Nous savons tous ce que c'est que des os ; nous connaissons tous ce que c'est que de la cendre vive ou non lessivée. C'est ce qu'il nous importe le plus réellement de savoir, car ces deux substances nous fournissent tous les éléments de fertilité que



Encombrement

— AU —

Syndicat de Québec

Reduction de 15 à 25 P. C.

Nous invitons nos pratiqués et le public à venir faire leurs achats d'automne afin de profiter de la **GRANDE REDUCTION** que nous avons faite sur toutes nos marchandises.

De plus, nous offrons de jolis

Tweeds, Draps, Flanellette, Toile à nappes, Cachemire, Etoffes à Robes, Etoffes à Manteaux de toutes sortes

à des prix qui surprennent l'acheteur. Aussi — Nous continuerons à faire cadeau à toute personne qui achètera pour le montant de dix piastres, son portrait fait au crayon. **Hâtez-vous de profiter de ces chances. Venez voir nos prix.**

Syndicat de Québec

COIN DES RUES

SAINT-JOSEPH ET DE LA GOURONNE, ST-ROCH

ROUIN, FRERES & CIE

Epiceries en gros

MANUFACTURIERS DE

VINAIGRE, EPICES, POUDRE A PATE, ETC., ETC.

Seuls propriétaires et manufacturiers de la célèbre Poudre à Pâte "COOK'S DELIGHT," des Teintures en paquet "ECLIPSE DYES" et "ENCORE DYES."

Specialite :

Tabac Canadien en Feuilles et Manufacturé

TELEPHONE 6057



E. L. ETHIER & CO.

Manufacture de

Billards

ET D'ACCESSOIRES

— 000 —

AUSI — Tables d'occasion à prix réduits et jeux de quilles et boules. Les réparations seront exécutées avec le plus grand soin.

La Compagnie vient de faire l'acquisition de la célèbre **BANDE COLUMBUS** patentée. Ce coussin est approuvé et reconnu ; sa supériorité est indiscutable.

AVIS à ceux qui veulent renouveler leur billard. On achète des tables d'occasion.

E. L. ETHIER & CIE,

88 rue St-Denis, Montréal

TELEPHONE 122.

P. O. Boite 624

REID, CRAIG & CIE,

Manufacturiers de Feutre à lambris goudronné et Feutre à tapis, Carton de pulpe, Papier à imprimer et à envelopper, Sacs de papier ; Commerçants de vieux métal, Etoupe, Brai, Goudron, Rosine, etc.

Engins, Bouilloires, Machineries de seconde main, à bon marché
Moulins à Lorette et au Pont-Rouge, P. Q.

QUEBEC.

La PEOPLE'S BANK de Halifax

Fondée en 1864

CAPITAL VERSÉ.....\$700,000

BUREAU DE DIRECTION:

PATRICK O'MULLIN Président
 JAMES FRANKIE Vice-président
 Hon. M. H. RICHIEY CHARLES ARCHIBALD
 W. J. COLEMAN

Bureau principal : Halifax, N. E.

JOHN KNIGHT, calesier.

AGENCES :

North End, Halifax, N. E.	Wolfville, N. E.
Amherst, N. E.	Windsor, N. E.
Camco, N. E.	Shediac, N. B.
North Sydney, N. B.	Port Hood, C. B.
Edmundston, N. B.	Woodstock, N. B.
Lévis, P. Q.	Fraserville, P. Q.

Succursale de Lévis,

JEAN TACHÉ, agent

Succursale de Fraserville,

J. E. GAUDRY, agent.

CORRESPONDANTS :

Ontario—Ontario Bank.
 Québec—Banque de Québec.
 Terrebonne—Union Bank of Newfoundland.
 St-Jean, N. B.—Bank of New-Brunswick.
 New York—Bank of New-York.
 Boston—New England Nat. Bank.
 Minneapolis—North Western Nat. Bank.
 Londres—Union Bank of London.
 Paris—Crédit Lyonnais.

LA BANQUE DU PEUPLE

Bureau principal : Montreal

ÉTABLIE EN 1834

CAPITAL PAYÉ \$1,300,000
 FONDS DE RÉSERVE 600,000

Bureaux de direction :

Jacques Grenier, écr. Président
 George Brush, écr., Vice-Président
 M. Branchaud, écr.; Wm. Francis, écr.; Chs. Lacaille, écr.; Alph. Leclaire, écr.; A. Provost, écr.
 J. S. ROUSQUET Calesier
 Wm. RICHER Asst-Calesier
 M. ARTHUR GAGNON Inspecteur

Succursales :

Québec, basse-ville : P. B. D'UMOU LIN, gérant.
 Québec, St-Roch : NAP. LAVOIE, gérant.
 Trois-Rivières : P. E. PANNETON, gérant.
 St-Jean, Qué. : H. ST-MARS, gérant.
 St-Rémi, Qué. : C. BEDARD, gérant.
 St-Jérôme, Qué. : J. A. THEBERGE, gérant.
 Montréal, rue Ste-Catherine Est. : A. FOURNIER, gérant.
 Montréal, rue Notre-Dame Ouest : I. A. BLEAU, gérant.
 St-Hyacinthe : J. LAFRAMBOISE, gérant

Agents en Canada :

Ontario : Molson's Bank et ses succursales.
 Nouveau-Brunswick : Banque de Montréal.
 Nouvelle-Ecosse : Bank of Nova Scotia.
 Ile du Prince-Edouard : Merchant's Bk of Halifax

Agents aux États-Unis :

New York : The National Bank of the Republic.
 New-York : Hanover National Bank.
 Boston : National Beyer Bank.

Correspondants en Europe :

Angleterre : The Alliance Bank Ltd, Londres.
 France : Le Crédit Lyonnais, Paris.

La Banque du Peuple émet des lettres circulaires payables dans toutes les parties du monde.
 Pour faciliter les petites épargnes, la Banque reçoit des dépôts de tous montants depuis 25cts, à 4 p. c. comme pour les gros dépôts.

POUDRE A PATE STANDARD

GARANTIE COMME ÉTANT

La plus Economique

La moins chère

La plus Pure

Recommandé à tous ceux qui aiment la santé.
 Demandez-en un échantillon à votre épicer.
 En vente chez tous les épiciers

Standard Baking Powder Co.

SEUL FABRICANTS,

Trois-Rivières, P. Q.

MM. les Marchands pourront s'adresser à M. W. H. BAILEY, agent, 371 rue de la Reine, Québec

donnent les engrais chimiques ou commerciaux que beaucoup de sols ne contiennent pas assez abondamment. Dans la poudre d'os et les cendres nous trouvons toutes et chacune des choses essentielles à la nourriture des plantes que les phosphates et les ingrédients chimiques puissent fournir—toutes.

Les os moulus donnent l'azote—que les Anglais, les Danois, les Allemands et Américains appellent plutôt Nitrogène—l'ammoniac, le phosphate, le phosphate ammoniacé etc., que les marchands d'engrais commerciaux offrent sous différents noms, comme engrais spéciaux pour les fèves, les pois, les choux, les grains, l'herbe et les patates, etc. Nous y trouvons non-seulement toutes ces choses, mais nous y trouvons encore la nourriture des plantes dans sa forme la meilleure.

Il n'y a pas pour les plantes de potasse plus agréable que celle des cendres de bois non lessivés, de phosphate ou de nitrogène plus agréable que la farine d'os crus. Nous avons donc ici les trois substances—l'engrais complet,—meilleur et plus efficace que tous ceux que puisse nous fournir n'importe quel commerçant d'engrais commercial.—Voilà toute l'histoire, dépouillée de ses mystères et de ses termes techniques.

Certaines autres substances contiennent la potasse qui nous donne la cendre de bois; d'autres renferment de l'acide phosphorique et du nitrogène d'os, mais il n'y a pas de substance qui contienne ces éléments sous une forme plus utile et plus agréable aux plantes.

Des os dissous dans de l'acide sulfurique (superphosphate) donnent de suite du phosphate à la plante, le nitrate de soude ou le sulfate d'ammoniac lui donnera du nitrogène ou de l'azote plus tôt que ne le feraient les os crus. C'est purement une question de solubilité, d'assimilation, ou, si vous aimez mieux : c'est plus prompt.

La potasse peut être moins chère quand elle est sous la forme de muriate de potasse, mais aucun autre engrais commercial ne donnera aux plantes la nourriture dont elle a besoin sous une forme plus appétissante que celle des cendres non lessivées et des os moulus. Dès qu'on se pénétrera bien de ces vérités, tout s'expliquera. Cultivateurs, mes amis, souvenons nous donc toujours de ceci : la potasse et les os donneront aux plantes tout ce que les vendeurs d'engrais peuvent nous vendre. Le secret se résoudra ensuite en la meilleure manière de les appliquer aux différents terrains et aux différentes plantes qu'on veut produire.

Fraserville, nov. 1894.

J. E. P.

UNE RÉVOLUTION DANS LE BLUTAGE DES FARINES

On sait que le blutage des farines, qui s'effectuait autrefois presque exclusivement avec des bluteries hexagonales, a donné ensuite naissance aux bluteries centrifuges, puis aux bluteries simplement cylindriques, et qu'enfin on en est arrivé à effectuer ce travail sur des bluteries planes, autrement dit plansichters, qui offrent des avantages considérables sur les systèmes précédents.

C'est à un inventeur hongrois, M. Car Haggemacher, qu'est due l'ouverture de ces appareils, qui sont en train d'accomplir en meunerie une révolution comparable à celle dont l'invention des moulins à cylindres avait déjà été le point de départ.

On prétend qu'un plansichter seul représente le blutage complet d'un moulin travaillant 50 qx de blé par 24 heures. Le Plansichter a été rendu tout-à-fait pratique, en évitant toute oscillation des planchers et tout engorgement des tamis par suite d'un dégommeage permanent des soies. La machine est fort simple, facile à conduire, sans entretien.

LECTURE POUR LES MEUNIERES

CLASSIFICATION DES FARINES

L'Europe est très jalouse de la supériorité de son pain, comme on le verra au bulletin suivant :

Londres, 1er novembre.

L'association nationale des boulangers et pâtisseries du Royaume-Uni vient d'adresser à une trentaine de meuniers américains, choisis parmi les plus importants, une lettre circulaire due à la plume d'un chimiste bien connu, même au-delà de l'Angleterre, l'honorable professeur Jago, dans laquelle se trouvent résumées les conclusions d'un rapport lu à l'Assemblée générale de cette Association en juin dernier, concernant la classification des farines américaines.

L'Association nationale des boulangers et pâtisseries voudrait que les farines américaines fussent divisées en trois grandes classifications, savoir :

1o Farines de blé de printemps, faites avec des blés durs récoltés principalement dans le Dakota, le Minnesota et le Manitoba ;

2o Farines de blé d'hiver, faites avec des blés de dureté moyenne, récoltés principalement dans le Missouri, l'Illinois, l'Indiana et l'Ohio ;

3o Farines de blé du Kansas, faites avec des blés d'hiver durs, récoltés principalement dans le Kansas.

Jusqu'ici, cette classification est bonne, car la plupart des blés que produit l'Amérique du Nord peuvent être facilement placés dans une de ces trois classes. Mais c'est bien moins l'espèce, du blé que la qualité des produits qu'on en extrait, qu'il importe de fixer exactement; c'est pourquoi il est proposé que chacun des

trois grands groupes précités soit subdi-
visés à son tour comme suit :

Le standard No. 1 sera exclusivement
composé de la meilleure farine de grain,
à une extraction ne dépassant pas 10%
de la totalité de la farine fournie par le
blé. Le blutage devra être parfaitement
exécuté.

Ce standard sera dénommé *First Pa-
tents*, soit en français : Premières supé-
rieures.

Le standard No 2 comprendra la tota-
lité de la bonne farine produite par le blé,
à l'exclusion des basses farines, qui ont
plutôt leur place dans les issues. Ces fa-
rines seront également bien blutées, et
exemptes de piqûres.

On lui donnera le nom de *second Pa-
tents*, ou secondes supérieures.

Enfin le standard No 3 se composera
de toute la farine, non compris les basses
farines ni les issues, restant après le pré-
lèvement des 10% constituant le premier
standard.

Ces farines prendraient le nom de *First
bakers' grades*, ou farines premières de
boulangerie.

De plus, l'Association propose de sou-
mettre toutes les farines importées en An-
gletterre à une série d'essais portant sur
le pouvoir absorbant des farines, leur
couleur et leur rendement en pain.

Après avoir reproduit ces différents
desiderata, un journal de meunerie de
Liverpool, le *Milling*, fait les réflexions
suivantes :

" Nous n'avons pas la stupidité de vou-
loir prétendre que les meuniers américains
sont incapables de fabriquer de bonnes
farines, peut-être même aussi bonnes que
celles produites par les meuniers anglais,
mais nous affirmons qu'il ne nous enver-
ront jamais ces bonnes farines au prix
que les boulangers anglais sont disposés à
les payer. Chaque semaine nous apporte
une nouvelle preuve de l'impossibilité où
sont les meuniers américains de lutter
plus longtemps avec nous, ils ne peuvent
de nous expédier leurs meilleurs
produits pour lutter avec les qualités sem-
blables de farines indigènes, ou du moins
s'ils le faisaient, ce serait certainement à
perte, et alors combien de temps cela
pourrait-il durer ?

" C'est pourquoi nous soutenons encore
qu'en dépit de toutes les propositions elab-
orées par l'Association des boulangers,
les farines américaines que nous pourrions
obtenir seront toujours inférieures comme
qualité aux farines anglaises.

" Pendant les premières semaines de la
campagne, il y a eu une grande diminu-
tion dans les expéditions de farines amé-
ricaines. Des statistiques fournies par le
Corn Trade News pour les treize pre-
mières semaines, il résulte que le nombre
total des sacs exportés sur différentes des-
tinations depuis le 1er août n'a été que de
2,558,000, contre 3,434,000 pendant la
période correspondante de l'année der-
nière, soit une diminution de 876,000
sacs, ou de 25%. La diminution est encore
plus sensible en ce qui concerne spéciale-
ment les expéditions sur le Royaume-Uni,
qui n'ont atteint que 1,639,000 sacs
depuis le 1er août, contre 2,067,000 sacs
pour la même période de 1893."

C'est là un indice très réconfortant
pour nos meuniers, dont les efforts pour
lutter contre la concurrence américaine

commencent enfin à être couronnés de
succès, grâce à leur connaissance parfaite
des différentes espèces de blés et à leur
habileté à en composer des mélanges de
nature à produire une farine remplissant
toutes les qualités voulues pour donner
un bon rendement en pain blanc, bien
léger et d'excellent goût.

: o :

RECETTES ET MEDICAMENTS

(Ecrit expressément pour la *Semaine
Commerciale*)

MAL DE DENTS ET NEURALGIE

Pour guérir le mal de dents et la né-
vralgie, on emploie comme application le
composé suivant : térébenthine, huile
douce et camphre, dans les proportions
qui suivent : térébenthine, 1 neuvième de
partie ; huile, 1 dixième ; camphre, 1
dixième.

Tout bien mélangé forme une subs-
tance fluide ou semi-fluide, qu'on applique
avec le doigt ou un petit morceau de
coton à la base de la dent malade là où
elle touche à la névralgie, on l'applique
sur toute la région des tempes et sur le
passage des nerfs.

COQUELUCHE

Jusqu'ici on a regardé cette maladie
comme incurable dans la faculté médicale.
Cependant, le remède suivant soulage no-
tablement le malade dans tous les cas.
Voici la recette :

- 1—Sulphate de quinine environ 18 grains
- 2—Acide hydrobromique " 30 goutt.
- 3—Hydriodate de potasse " 18 gram.
- 4—Esprit de chloroforme " 3 dram.
- 5—Sirop simple " 3 onces
- 6—Liquueur de papaver rge " 2 scrup.

A ce mélange on ajoute de l'eau pure
de façon à remplir une bouteille de phar-
macie de six onces, et le remède, une fois
prêt, est administré aux doses suivantes :

- (a) Enfants jusqu'à 12 ans 1/2 ou 1 cuillerée à thé
- (b) " " 6 ans 1/2 " "
- (c) " " 14 ans 2 " "
- (d) Adultes " " 3 à 4 " "

On peut administrer les doses trois ou
quatre fois par jour ; et comme le médi-
cament ne renferme pas de drogue nau-
séabonde ou narcotique, il peut être ad-
ministré sans aucun danger à l'enfant le
plus faible.

On assure que ce médicament non sou-
lement soulage, mais guérit aussi la
coqueluche.

POUR LES PLAIES

Faites la préparation suivante :

- Eau forte..... 3 onces
- Mercure..... 1 "
- Saïndoux..... 18 "
- Acide carbolique..... 18 "

Le mercure est d'abord dissous dans
l'eau forte ; puis on ajoute le saïndoux. On
laisse reposer pendant une nuit, puis on
ajoute l'acide carbolique ; on agite et l'on
mêle parfaitement le tout. On laisse re-
poser une journée ; la préparation peut
alors être utilisée.

Baylis Manufact'g Co.

16 A 30 RUE NAZARETH
MONTREAL

Vernis

" Japans "
Wood Fillers
Blanc de Plomb
Peintures
&c., &c.

La plus considé-
rable et la
plus vieille
d'habile des Ma-
nufactures
de VERNIS au
Canada.



Grand Assortiment de
FOURRURES
CONSISTANT EN
Caques, Capots, Pélerines, Gants, Raquettes
et Souliers mouss, etc.
A. L. G. DUGAL, 15 Rue N.-Dame, Québec

VANDRY & MATTE

PLOMBiers

Chauffage à eau chaude et à la vapeur
Eclairage au gaz et à l'électricité

Rue St-Jean
QUEBEC.

ROBITAILLE & PICHER

IMPORTATEURS DE

Ferronneries

Poëles de cuisine, Armoires pour maison en
grauite, Peinture, Vitrs, Coutellerie, Etc.

161-165 Rue St-Jean, Québec
(En face du Marché Montcalm)

Hector Lamontagne & Cie
MONTREAL

Marchands de Cuir, fabricants de Harnais,
d'Empoignes et de Bottes sauvages, tiennent un
entrepôt à Québec et sont représentés ici par M.
J. M. DORE.

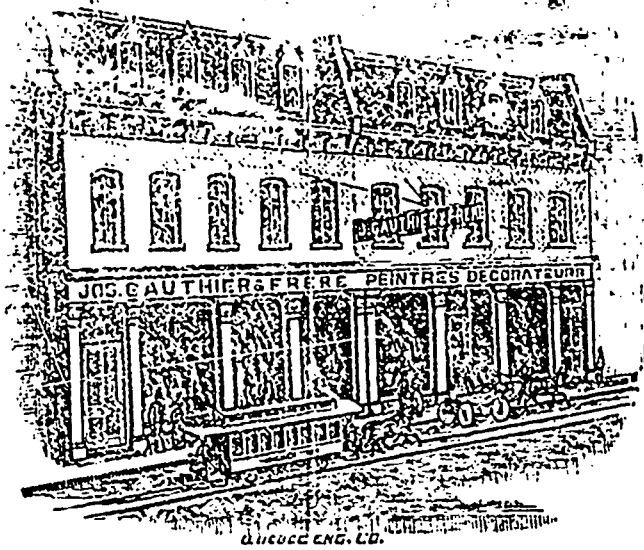
Nous conseillons fortement à Messieurs les
marchands de la campagne de visiter cette salle
d'exposition. Ils trouveront là ce qu'il y a de
mieux en ce qui concerne le commerce de cuir
et la fabrication de harnais et de bottes sauvages.

Tous seront convaincus de l'immense avantage
qu'il y a de faire ses achats dans les maisons de
commerce en gros a cause du choix varié des
marchandises et de la différence des prix avec le
détail.

Cette maison possède l'assortiment le plus con-
sidérable et le plus complet de la Puissance du
Canada. D'ailleurs, elle est bien connue et sa
réputation s'étend d'un bout à l'autre du Domi-
nion.

Une visite est sollicitée au

No 147 rue St-Paul, Québec
Vis-à-vis les bureaux J.-B. Renaud & Cie



JOS. GAUTHIER & FRERE
Peintres-Decorateurs
290, RUE ST-JOSEPH, ST-ROCH, QUEBEC

Marchands de PAPIERS-TENTURES (tapisseries), PEINTURES, HUILES, VERNIS, Etc., Etc.

Grand assortiment de VERRES COLORIÉS de toutes nuances et dessins pour églises et résidences privées.

O. PICARD.

A. PICARD.

O. PICARD & FILS
PLOMBIERS, GAZIERS,
FERBLANTIERS, ETC.

Constructeurs d'Appareils de chauffage

A
 air
 chaud,
 à
 eau
 chaude



et à
 la
 vapeur

Pose d'Appareils Electriques
 les plus perfectionnés et
 les plus modernes

INSTALLATION DE
SONNETTES ELECTRIQUES

— 100 —
RUE SAINT-JEAN
 QUEBEC.

BOC RICHELIEU : NOS. 51, 53, 55 ET 57 RUE DALHOUSIE

et Nos 13 et 15 rue des Sœurs

JOS. HAMEL & CIE

Importateurs en gros de

Marchandises Françaises,

Anglaises, Américaines

et allemandes

QUEBEC.

(MAISON DE CONFIANCE) fondée en 1875

E Roumilhac

IMPORTATEUR

17-19, rue St-Jean, Québec

VINS DE BORDEAUX

ET DE BOURGOGNE,

CONSERVES ALIMENTAIRES,

DENRÉES COLONIALES.

Seul représentant à Québec des maisons

Guillaume Malifaud, St-Même Cognac,

Eaux-de-vie fines de Cognac,

A. Bosc & Cie, Bordeaux,

Hullo d'olive doublement clarifié.

CONCENTRATION DE L'ACIDE SULPHURIQUE

Lorsque l'on fait concentrer de l'acide sulfurique dans des vaisseaux de plomb, il importe d'ajouter un peu de sulfato de plomb à l'acide pour empêcher celui-ci d'attaquer le plomb des vaisseaux.

EMPOISONNEMENT PAR LA MORPHINE

Le Dr Moore, de New-York, vient de faire une expérience aussi remarquable qu'heureuse dans le traitement d'un cas d'empoisonnement par la morphine. Le malade avait avalé environ 60 grains de morphine. Comme antidote, le docteur lui administra dix grains de permanganate de potasse dans un petit verre à vin d'eau, en trois doses dans l'intervalle d'une heure. Le poison avait une avance de douze minutes sur l'antidote; il lui fit absorber ainsi trente grains de permanganate de potasse, sans que le malade éprouvât le moindre malaise. Celui-ci était plongé dans l'assoupissement. Dix heures après l'absorption du permanganate, le malade était bien et n'éprouvait pas le moindre malaise. Pendant une heure après avoir avalé la morphine, on fit marcher le malade, puis on lui permit de se coucher et de dormir.

CIMENT LIQUIDE

On fait un excellent ciment pour recoller les porcelaines cassées, en faisant dissoudre ensemble une partie de colle de poisson et quatre parties d'acide acétique froid. On fait chauffer le mélange jusqu'à la consistance d'un sirop. En se refroidissant, la gomme devient dure.

Lorsqu'en veut s'en servir, on l'expose à la chaleur et on l'applique chaude sur les surfaces que l'on veut réunir, on presse les morceaux ensemble et la porcelaine se trouve rétablie dans son intégrité.

ENCRE POUR MARQUER LE LINGE

La plupart des encres à marquer le linge contiennent, comme premier ingrédient, du nitrate d'argent, et donnent d'excellents résultats lorsqu'elle sont fraîches. Mais au bout de quelques temps l'impression passe au jaune sous l'action des liqueurs alcalines employées dans le lavage, et bientôt il n'en reste plus tache qui ressembler à la rouille.

La préparation suivante, qui produit une très belle encre rouge, donne une impression indélébile sur le linge et par dessus le marché ne coûte pas cher.

On fait d'abord les trois solutions suivantes :

(1) Carbonate de soude, 12 grammes; gomme arabique, 12 grammes; eau, 4 grammes.

(2) Perchlorure d'étain, 4 grammes; eau distillée, 64 grammes;

(3) Protochlorure d'étain, 4 grammes; eau distillée, 64 grammes.

Pour marquer le linge, on humecte d'abord la partie du linge où l'on veut écrire avec la solution No 1 et on laisse sécher.

On se sert de la solution No 2 pour écrire ou frapper le nom, et on laisse sécher.

Enfin on prend de la solution No 3 et on l'étend sur le nom. L'écriture ou l'impression prend alors une teinte rouge

pourpre qui résiste alors à l'action des savons ou des liquides les plus alcalins.

VERNIS POUR CUIVRE

Pour protéger les objets de cuivre contre toute oxydation, on prépare le vernis suivant :

Bisulfure de carbone.....	1 partie
Benzine	1 "
Térébenthine.....	1 "
Esprit de bois.....	2 "
Copal dur	1 "

C'est là un vernis qui résiste à toute influence atmosphérique, surtout si l'on en met plusieurs couches.

CONTRE LA MIGRAINE

Voici une formule contre la migraine.

Antipyrine.....	85 parties
Caféine.....	9 "
Acide citrique.....	6 "

Cette préparation s'appelle la migraine.

BORAL ET LUTAL

On a introduit, sous ces deux noms-là, deux composés d'aluminium dans la pharmacopée dernièrement. Le boral est le barotartrate, et cutal, le barotannate d'aluminium. Le premier est soluble, mais le second ne l'est pas excepté toutefois lorsqu'on lui ajoute de l'acide tartrique. Le cutal contient 76 pour cent de tannin, 13.23 pour cent d'alumine et 10.71 pour cent d'acide borique.

Ces deux préparations sont employées comme astringents antiseptiques et le cutal a été employé avec succès dans des cas d'érysipèle, et, dissous dans l'acide tartrique, dans des cas de gonorrhée.

ONGUENT POUR LES BRULURES

On recommande l'onguent suivant :

Perchlorure de fer liquide.	1 partie
Vaseline.....	8 parties

Lorsqu'on étend ce mélange sur la surface brûlée, la douleur disparaît, et il ne se forme pas de cloches d'eau. On se sert aussi de cet onguent pour les surfaces ulcérées de brûlures profondes.

IL EST COUPABLE

C'est un devoir, une obligation envers soi-même, qu'à l'homme, de prendre soin de sa santé. Tout le monde réprouve le suicide, mais n'est-ce pas souvent un crime aussi condamnable que de négliger sa santé au point de hâter la mort ? Dieu, en donnant la vie à l'homme, lui a également donné les moyens de la conserver jusqu'au jour où il lui plaira de le rappeler à lui. L'homme qui ne fait aucun effort pour conserver sa propre existence est coupable envers soi-même, envers la société et envers Dieu. Soignez-vous donc dans vos maladies; cela vous est parfois facile. Ainsi, certaines affections sont peu durables, si elles sont traitées dès leur début. Pour ne citer que celles-là, les affections des voies respiratoires ne résistent guère quand le malade fait usage du BAUME RHUMAL, le seul souverain, le seul efficace pour la gorge, les bronches et les poumons. 25c. dans toutes les pharmacies. En gros chez W. Brunet & Cie.

Veilleux & Langlais

SUCCESEURS DE FEU A. DASSYLA

MARCHANDS DE CHAUSSUR S

Claques, Pardessus, Bas, Fentes, Etc.

En gros et en détail

Nous conseillons fortement à MM. les Marchands de la campagne de visiter notre magasin. Ils trouveront là ce qu'il y a de mieux en ce qui concerne le commerce de la chaussure. Tous seront convaincus de l'immense avantage qu'il y a de faire ses achats dans notre établissement de commerce en gros et en détail, à cause du choix varié des marchandises et de la différence des prix avec le détail. Cette maison possède l'assortiment le plus complet. Une visite est sollicitée au No.

188-188½ rue St-Joseph, St-Roch

TELEPHONE 702

QUEBEC.

FRADETTE & RIVERIN

TELEPHONE 112

Epiciers et Marchands de Vins

Fruits et Conserves Alimentaires

— THÉS UNE SPÉCIALITÉ —

171 Rue St-Jean Québec

Manufacture Parisienne. 481 et 483 rue Notre-Dame, Montréal.

J. RAMETTE

MANUFACTURIER DE

Savons de toilette fins, Savons à base d'huile de coco pour bébés.

Spécialité : Savon castille français et savon glycérine transparent.

J. T. Abel

MARCHAND

D'épicerie, Vins et Liqueurs

Spécialités : Beurre, Fromage, Thé et Café.

23 ST-VINCENT, MONTREAL

TELEPHONE BELL : 100

PICAULT & CONTANT

Pharmaciens et Chimistes

GROS ET DÉTAIL

1475 Rue Notre-Dame

Coin de la rue Bonsecours

MONTREAL

Représentés par M. P. Wilhelmy.

POSTE DE COMMECE

A VENDRE

MM. Brunet, Laurent & Cie, abandonnant les affaires au 1er février prochain, offrent maintenant en vente leur magnifique propriété. Ces messieurs seraient disposés à louer leur magasin à un syndicat ou toute personne qui achèterait leur fonds de commerce.

Pour plus d'informations, s'adresser aux propriétaires ou au notaire BOILY.

BRUNET, LAURENT & CIE.

RETAILLES ET COUPONS

Le *Moniteur du Commerce* sert au *Prix Courant* un petit chapitre qui prouve que l'oubli de celui-ci n'est pas moins apprécié à Montréal qu'à Québec.

Le *Moniteur* dédie à son confrère d'excellents conseils, ajoutant :

" Dans ces lignes, inspirées évidemment par un amour désintéressé du bien, du vrai et surtout du prochain, l'auteur n'a pas osé dire toute sa pensée ; néanmoins, il en dit assez pour qu'un journal de cette ville auquel la *Semaine Commerciale* de Québec, vient de servir une petite douche d'eau glacée, en fasse son profit."

Ainsi soit-il.

On lit dans le bulletin de l'agence R. G. Dun & Co :

" Le relevé semi-annuel de la Banque de Montréal, qui a été publié mercredi dernier, n'est pas un document bien favorable. Les profits sont moindres que pour les semestres correspondants des années précédentes, où ils n'étaient cependant pas de proportions inattendues. Ce maigre résultat est dû au taux rabaisé de l'intérêt et à la pléthore d'argent inactif. Les profits nets de la Banque pour le semestre fini le 31 octobre ont été de \$604,862 contre \$635,010 pour la même période l'an dernier : ce qui ne laisse qu'une balance de \$4,862 après avoir payé 5 p. c. aux actionnaires. Il y a forte augmentation dans les dépôts, ceux qui portent intérêt s'élevant à \$23,738,571 contre \$21,266,440 il y a un an, et les dépôts ne portant pas intérêt se sont élevés de \$6,849,900 à \$7,631,449. Les comptes à la Banque a été diminué de \$280,000 pendant l'année, le total étant maintenant de \$30,052,172. Un trait caractéristique de la Banque, c'est que sa réserve en argent est comparativement plus forte que celle d'aucune autre banque canadienne. Elle détient en espèces et en bons du Dominion pour \$5,578,500 tant dis que ses balances placées aux Etats-Unis et toujours réalisables forment un total de \$11,755,000."

On attend une forte souscription au nouvel emprunt des Etats-Unis. On croit que le plein montant sera pris au taux de 2 1/2 %.

On n'apprendra pas sans intérêt la nouvelle progression recommandée par la Commission législative pour l'impôt sur les successions en France, que la chambre est en train de réformer.

Voici l'échelle des droits fixés par la Commission pour les diverses catégories de sommes dans les deux degrés extrêmes, le premier en ligne directe, le dernier entre étrangers. Les droits pour les degrés intermédiaires sont compris entre ces limites :

Ligne directe :			
De 1 à 2.000	1	0/100
De 2.000 à 10.000	1	25
De 10.000 à 50.000	1	50
De 50.000 à 100.000	1	75
De 100.000 à 250.000	2	00
De 250.000 à 500.000	2	50
De 500.000 à 1000.000	3	50
De 1.000.000 à 3000.000	4	50
Au-dessus de 3000.000	5	50

Au-delà du sixième degré et entre étrangers :

De 1 à 2.000 fr.	15	0/100
De 2.000 à 10.000	15	50
De 10.000 à 50.000	16	00
De 50.000 à 100.000	16	50
De 100.000 à 250.000	17	00
De 250.000 à 500.000	17	50
De 500.000 à 1.000.000	18	00
De 1.000.000 à 3.000.000	20	50
Au-dessus de 3.000.000	21	50

On compte prélever ainsi 36 millions de francs l'an prochain.

L'ambassadeur des Etats Unis de l'Amérique du Nord a averti officiellement le gouvernement allemand que M. Cleveland recommandera au Congrès qui se réunit le 1er décembre prochain, la suppression de la surtaxe sur le sucre importé des pays accordant une prime à l'exportation.

C'est une des déficiences du tarif voté à la dernière session du Congrès.

La maison bien connue H. Beutey, marchand de vins, doit prochainement laisser son vieux poste, pour prendre possession du vaste magasin autrefois occupé par l'épicerie Watters No 22 rue de la Fabrique.

Nous souhaitons tout succès à cette excellente maison, que représente si bien à Québec M. Patry.

AVIS DE FAILLITE

IN RE

JEAN PLAMONDON,
Manufacturier de chaussures,
Québec, INSOLVABLE

MARDI, le 4 décembre prochain à 10 h. a. m., au bureau du curateur soussigné, sera vendu à l'encherre publique l'immeuble ci-après décrit, savoir :

Les lots numero mille trente-deux (1032) et mille trente-neuf (1039) formant un seul et même immeuble, du cadastre officiel pour le quartier Jacques-Cartier de la Cité de Québec.

Cet immeuble consiste en cette magnifique maison située coin est des rues Saint-Joseph et Dorchester, Québec, occupée actuellement par 4 locataires entre autres la Banque Nationale et Foisy & frère. Les lots mesurent environ 50 pieds de front rue St-Joseph et 26 pieds rue Notre-Dame des Anges, et la profondeur qu'il peut y avoir entre la rue St-Joseph et la rue Notre-Dame des Anges.

Cet immeuble sera vendu à charge de toute hypothèque, rente foncière, taxes de la cité, etc., et sujet aux baux actuels.

On pourra consulter au bureau du curateur soussigné le mémoire de toutes les charges dont la propriété est grevée, copie des baux, etc.

D. ARCAND,
Curateur.

Québec, 17 nov. 1894.

CHAPUT Freres

Maison fondée en 1888

10--PLACE D'ARMES--10
MONTREAL

Renseignements commerciaux et contentieux
Renseignements minutieusement contrôlés sur
toutes les maisons de commerce et d'industrie
Canada.

ENCREES

DE TOUTES SORTES POUR L'ECRIURE

Fabriquées par

G. TOIRAY-MAURIN



LA AZULINE - Encre bleue noire, d'une très jolie nuance bleue intense en écrivant, tournant de suite au noir au séchage.

LA SYRIENNE - Encre violette-noire, comme l'active, donnant des copies très nettes six mois après l'écriture.

LE XIXE SIECLE - Encre triple-noire, inaltérable. Spéciale pour la comptabilité et actes publics.

Encre à marquer le linge. Encre métallique, Colles liquides, Cires, Pains à cacheter.

Tous ces produits sont de qualité supérieure et donnent la plus entière satisfaction.

En vente chez tous les libraires et les principaux marchands.

J.-B. ROLLAND & FILS,

MONTREAL et QUEBEC

Seuls agents au Canada.

J. Geo. Bussières, Architecte

et solliciteur pour brevets d'invention.

Desseins pour reproduction sur journaux (Zitogravure)

No. 60, COTE LA MONTAGNE.

" L'ELECTEUR "

Journal d'information politique et générale

(Quotidien et Hebdomadaire)

—o—o—

TIRAGE CERTIFIE :

11,975

Les hommes d'affaires, négociants, industriels, qui désirent se mettre en communication avec le public, ne sauraient mieux faire que de lui parler par l'organe de "L'ELECTEUR"

—o—o—

Département Typographique

Ouvrages typographiques de tous genres exécutés avec soin et promptitude:

- LIVRES
- FACTUMS
- COMPTABILITE
- FORMULES EN TOUS GENRES
- CIRCULAIRES DE COMMERCE
- PLACARDS
- PROGRAMMES THEATRAUX
- CARTES DE VISITE
- ETC. ETC. ETC.

CANADA
PROVINCE DE QUEBEC
District de Québec

Je, Louis Eugène Thompson, gérant de l'établissement de "L'ELECTEUR" déclare: Que la circulation régulière de "L'ELECTEUR" est aujourd'hui de onze mille neuf cent soixante et quinze copies le 11/11/94. Et je fais cette déclaration, la croquant consciencieusement vraie et en vertu de l'acte 37 Victoria concernant la suppression des serments extra-judiciaires.

LOUIS EUG. THOMPSON.

Déclaré devant moi à Québec }
le 17 juillet 1894

E. G. MEREDITH J.

L. G. CHABOT

RELIEUR et REGLEUR

34 Cote Lamontagne, Quebec

CET ETABLISSEMENT, quoique récemment fondé, est déjà l'un des plus encouragés, grâce à des prix modérés et à la satisfaction donnée au public en faisant de l'ouvrage de première classe.

Toute commande sera exécutée promptement à des prix défiant toute concurrence

UNE VISITE est sollicitée afin de s'assurer des prix.

Venant d'être reçu

300 MONTRES à remontoir, avec remise à l'heure au pendant, et cadrans en vrai émail, aiguilles de secondes, etc., avec boîtes en nickel; enfin une montre très élégante et très bonne, qui indiquera le temps exacte, garantie, POUR \$2.00

Aucun raison quelconque de se passer de montres à un tel prix.

M. Duquet sollicite la visite de tous ceux qui désirent acheter quelque chose dans sa ligne avant d'aller ailleurs, afin de juger de la différence des prix, et de la quantité et qualité des objets, et il se propose de réduire son immense assortiment en le vendant à des prix qui défient toute concurrence.

Grand choix de nouveautés pour cadeaux de nocés et de fêtes.

CYR. DUQUET,

3 rue St-Jean, Haute-Ville, Quebec.

B. LEONARD

Papiers de tentures français et américains
Peinture en bâtiments et
Lettrage d'enseignes
Peintures, Huiles, Glaces
Matériaux pour artistes
Stores et Gardes-soleils pour
fenêtres
Rouleaux à ressort pour fenêtres

53, RUE ST-JEAN
HAUTE-VILLE, QUEBEC

THIBAUDEAU FRERES & Co

Importateurs et marchands en gros de

MARCHANDISES SECHES

Anglaises, Etrangères et Canadiennes

NOS. 41 ET 43, RUE DALHOUSIE
QUEBEC

Branches: Thibaudéau, Bros & Co, Montréal.
Thibaudéau, Bros & Co, Londres, E. C. Angl.

Jobin & Nadeau

MARCHANDS DE

BOIS DE CONSTRUCTION

ENCOIGNURE DES

Rues Colomb et Voltigeurs

St-Roch

Assortiment complet de tous les bois de charpente et de menuiserie du marché. Bois choisis. Conditions libérales.

AUX AMATEURS DE

CIGARES DE BON GOUT

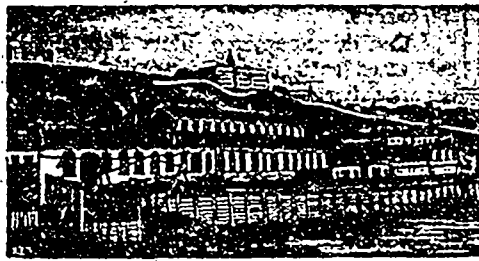
FUMEZ-LE

PRINCIPI

Cigare de la Havane fait à la main

BEURRERIES ET FROMAGERIES

0000



NOUS AVONS des Bouilloires perfectionnées de tous les types et genres, tel que locomobile, portative, semi-portative, à fourneau rond et à four-carré, multibulbaires, etc., etc.

Pour les fromageries, nous manufacturons une bouilloire toute spéciale qui est la plus simple, la plus économique et la meilleure dans le marché, la boîte à fumée se trouve à faire partie de la plaque qui forme le corps de la bouilloire, ce qui évite tout courant d'air qui pourrait y pénétrer par les fissures (tel que c'était le cas lorsque nous rapportons les boîtes à la fumée soit en tôle ou en fonte), et qui génait la "draft" ou le

tir du tuyau à la fumée. Elle est du meilleur acier estampé Da'zell et contient 23 tubes de 2 pouces sur toute la longueur, c'est-à-dire 4 pds. Elle a en plus 5 tirants sur toute la longueur de la chaudière, ce qui lui permet de soutenir une pression de 100 lbs, si toutefois il y a besoin, et est pourvue d'un "mud port" sur le devant pour la nettoyer, ce qui est très important; elle est finie partout et est "testée" avant d'être livrée à 150 lbs de pression d'eau froide.

Nous manufacturons cette bouilloire en quatre grandeurs—3½ pds x 24—4" 0" x 24—3½ pds x 26—4" 0" x 26.

En fait d'engins, les propriétaires des nombreuses beurrieres de cette province peuvent certifier ce que notre maison peut faire. Nous venons justement de terminer un nouvel engin qui va révolutionner le marché, car dans la solidité et l'espace, nous avons combiné la force.

Les dimensions de ces engins sont de 4 pieds de long par 15½ pouces de largeur sur les coussinets; ils sont activés par une valve à piston et se lubrifient automatiquement par un nouveau système qui assure un graissage sûr et continu et qui n'offre aucun danger en même temps que c'est une grande épargne sur le lubrifiant: la valve à piston assure une marche régulière à l'engin et de tous les systèmes est celle qui est la moins apte à se déranger. Etant automatique, elle ne peut varier et produit en conséquence une grande économie sur le brulage, ce qui est de nos jours une question assez sérieuse surtout pour une beurrierie.

L'engin est parfaitement balancé dans toutes ses parties et étant fait interchangeable, aucune partie en cas d'accident à la machine peut être fournie sous le plus court délai.

Le système de régulateur employé est le "Judson" qui est reconnu le meilleur et est de notre propre fabrique.

Les personnes suivantes ont en main de ces engins—A. A. Nicolle, de St-Simon—J. A. Camirand, Sherbrooke—La Beurrierie de St-Magloire—J. de L. Taché, Québec—A. Fraser, Fraserville—Beurrierie de St-Pamphile.

Nous aurons à l'Exposition un échantillon de ces engins et nous invitons gracieusement toutes les personnes à venir les visiter.

CARRIER, LAINE & CIE

LEVIS, P. Q.

I. P. DERY

Libraire-Importateur

LIBRAIRIE, RELIURE, PAPETERIE, ETC., ETC.,

EN GROS ET EN DETAIL

40, RUE SAINT-PIERRE,

BASSE-VILLE, QUEBEC

NOUS AVONS REÇU

12 CAISSES D'ARTICLES DE FANTAISIE

Consistant en **POUPÉES, JOUETS** de toutes sortes, Etc., Etc., pour les fêtes de Noël et du Jour de l'An.

000

BOISSEAU & BELAND

J. - B. RENAUD & CIE MARCHANDISES NOUVELLES

Chez N. RIOUX & CIE

Ex navires *Bracon, Aclona, Wannan*

EN RÉCEPTION

200 qts HARENG No 1.
100 qts MORUE SALÉE.

Aussi—MELASSE DES BARBADES.

126 à 140 RUE ST-PAUL
QUEBEC.

Vins de Malaga, vins de Sicile, vins d'Oporto et de Bordeaux. Cognacs Hennessy, Martel, J. Robln et autres en fûts et en caisses. Bière et Porter de Burke, Dublin, de Peterson & Heber. Moutarde de Colman, Bieu azur de Colman.

Assortiment général des produits de la célèbre maison Cross & Blackwell, marinades et conserves. Gélatine de Cox et autres articles de choix.

N. RIOUX & CIE, 162 ST-PAUL
QUEBEC

QUEBEC, 23 NOVEMBRE 1894

LA SEMAINE COMMERCIALE

Le marché aux blés montre plus d'activité depuis quelques jours. Le blé d'Ontario a monté le 3 cents, celui du Manitoba de 4 cents : hausse attribuable à l'élévation des prix en Europe et aux États-Unis. A Chicago et Liverpool, les cotations sont aujour'hui plus fortes que depuis trois mois, ce qui encourage beaucoup les détenteurs.

Dernier bulletin de Toronto : Le commerce en général, gros et détail, est plus tranquille, par suite de la variabilité de la température. Les commandes se font par petits lots, mais la perspective générale est considérée passable. Le marché au sucre est un peu plus faible en raison d'offres de granulé allemand. Les jaunes, cependant, sont fermes. En ferronnerie et cuirs, les affaires restent calmes et sans incident. Les remises sont passables et, pour peu que le blé continue à être actif et plus payant, la circulation de l'argent paraît devoir s'améliorer. Il y a plus d'offres pour le porc, et les empaqueteurs ont réduit les cotations. Ils paient maintenant \$5.20 à \$5.25 en bonnes cargaisons de chars. Les produits sont bas sur toute la ligne, à l'exception des pommes, dont les exportateurs rapportent un bon trafic.

LES FAILLITES DE LA SEMAINE

	Ont.	Qué.	Aut.	prov.	Total	1893
22 nov.	16	8	7	31	35	
15 "	20	7	6	33	41	
8 "	19	12	11	42	37	
1 "	28	20	2	50	25	
25 oct.	17	24	11	52	44	
18 "	15	20	8	43	29	
11 "	18	15	10	43	42	

LA SEMAINE A QUÉBEC

Québec, 23 nov. 1894.

Nous regrettons d'apprendre la mort prématurée de M. Henri A. Bédard, comptable et syndic en faillites, à l'âge de 40 ans à peine. M. Bédard était un de nos plus brillants hommes d'affaires ; il s'était créé rapidement une belle position par son travail et son intelligence des affaires.

En général le calme se refait après deux semaines d'assez grande activité produite par la fin de la navigation, qui est aujourd'hui bel et bien fermée. Le dernier bateau de la Cie du Richelieu partira aujourd'hui pour Montréal, il ne reste plus de transatlantiques en haut de Québec, et les bateaux de marchés comme les voiliers qui font le catotage du bas du fleuve sont en hivernement. Il ne reste plus que les bateaux de St-Michel, de l'Île d'Orléans et de la traverse de Lévis en service. L'an dernier le dernier départ transatlantique de Montréal, celui du *State of Alabama*, a eu lieu le 23 nov. Cette année, la neige est en avance de trois semaines, par exemple ; en 1893 la première neige fixe est tombée le 1er décembre seulement. Cette avancée est une

bonne aubaine pour les chantiers de bois, pour lesquels sont déjà partis les approvisionnements d'hiver et les régiments de bucherons.

L'état de commerce, dans l'ensemble, est assez satisfaisant pour les circonstances ; l'argent est toujours rare, par exemple. Aussi demande-t-on à grands cris tout ce qui peut être de nature à faire circuler les espèces, et la décision du comité municipal, qui vient d'ouvrir et de choisir les soumissions pour la construction d'un Hôtel-de-Ville, est elle bien vue en général.

Les plus basses soumissions, qui ont été choisies, sont :

Excavations et maçonneries, J. B. Jinchereau, \$71,316 ; menuiserie, et charpenterie, J. B. Gingras, \$27,966 ; plomberie et gaz, Paul Parent, \$1,775 ; appareils à eau chaude, Ovide Picard, \$7,400 ; toiture, N. K. Connolly, \$5,400 ; peinture et vitres, Jos Gauthier & Frère, \$2,755.

En tout \$116,000. Chiffre qui fait honneur à la sûreté de coup d'œil des architectes. Tanguay & Vallée, qui avaient estimé les travaux à \$130,000. La plupart des soumissions, au nombre d'une trentaine, sont au-dessous de leur estimation, ce qui prouve bien que c'est le meilleur temps pour construire à bon marché.

Voilà \$100,000 qui vont retourner aux contribuables, en grande partie à la classe ouvrière, et qui, par ses usages multipliés et ses incessants changements de mains, représenteront une circulation de deux ou trois ce montant.

M. Frankenberg, ce fabricant d'imperméables venu de Manchester pour établir une manufacture à St-Roch, comme nous l'annoncions la semaine dernière, a loué les vastes usines de M. Edmond Paré, ecins des rues Caron et Lallemand, auxquelles il fait subir de grandes réparations pour l'installation de ses machines. Il va dépenser une cinquantaine de mille piastres d'ici à peu de temps à Québec. Si nos marchands pouvaient nous attirer une demi-douzaine d'industries comme cela, la vieille capitale sortirait vite l'ornière par enchantement. Espérons que le commerce se doit le mot pour encourager cette nouvelle manufacture. Il y a de l'intérêt de notre ville ; cette seule considération devrait suffire.

A propos d'industries, nous avons vu cette semaine chez MM. A. Toussaint & Cie une superbe installation pour la fabrication du vin canadien. M. Arthur Toussaint aura bientôt onze grandes cuves montées à l'euro péenne, d'une capacité de 1500 gallons chacune. M. Toussaint a une idée originale et en même temps bienfaisante : il lancera bientôt sur le marché le vin de l'ouvrier, un breuvage qui se vendra 12c. la pinte, et que l'ouvrier pourra emporter le matin dans son bidon.

L'ouverture de la session crée une certaine animation en ville. Les antichambres des hôtels prennent une physionomie particulière à cette occasion.

On nous signale cette semaine une grande activité dans le détail de nouveautés.

Encore une maison de Montréal qui vient d'établir une succursale à Québec : la Compagnie d'approvisionnement alimentaires ouvre un comptoir dans le vaste bureau entre le St-Louis et l'Académie de

Musique, sous la direction de M. Théoprède Lamel.

Produits de ferme.—Les derniers avis reçus de Liverpool par M. Oct. Jacques, exportateur, signalent peu de changements dans les cotations du précédent bulletin.

Le fromage a avancé de 1 cent, le meilleur canadien et américain est coté 47 à 49 (\$10.13 à 10.56). Comme le blé et le porc sont en hausse, on s'attend à ce que le fromage ne fusse que prendre du prix. Beurre calmo et ferme : Danois, \$25.44 à 26.52 ; Américain de choix, nominale 12.93 à 16.16 les cent livres ; Crémier canadien, 21.34 à 23.06 ; Australien de choix \$22.84. Les beurres très frais sont seuls en demande.

A Québec, les patates et les pommes sont sans changement. M. Légaré, commerçant, Halle Finlay, qui est depuis 23 ans dans les affaires, nous dit que les cotations aux États-Unis, 45 à 48c., ne sont pas assez élevées pour permettre l'exportation des patates, bien que le droit de dohana ne soit plus que de 15c. le quintal au lieu de 20c. Les variétés cultivées maintenant dans le bas du fleuve ont singulièrement augmenté depuis quelques années. L'année a été excellente pour les pommes au point de vue du rendement, mais la qualité laisse à désirer. La fameuse de Montréal a beaucoup souffert cette année, et il a été presque impossible de s'y approvisionner. Autour de Montréal, on parle d'abattre les vergers.

L'exportation du sucre d'érable est toujours très gênée par les droits qu'exige maintenant le fisc américain. Mais comme l'Allemagne menace d'exclure le porc américain pour se venger de ces droits prohibitifs sur son sucre, il pourrait se faire que le Congrès vote l'abolition de cet impôt, auquel cas le sucre d'érable pourrait profiter de l'abolition.

Nouveautés.—La clôture de la navigation a amené une accalmie soudaine depuis deux ou trois jours, et cette inaction va se prolonger d'ici aux Fêtes, lorsque les voyageurs se remettront en campagne. Les recouvrements se font assez bien. On emploie cette morte-saison aux inventaires.

Grains, farines et provisions.—Beaucoup de changements cette semaine ; hausse causée par la fermeture de la navigation. Farine patento d'hiver, 3.80 à 3.90, farine de boulangerie, 3.50 à 3.70 ; farine forte à levain, 1.75 à 1.85, Patent d'Ontario, 1.70 à 1.80 ; straight roller, 1.60 à 1.70 ; extra, 1.50 à 1.60. Harang du Labrador 5.25 à 6.00.

Sucres.—Nouveaux prix : Granulé 41c. sucre moulu 6 à 6½c., morceaux 6c., ce qui représente une baisse de ¼ sur tous les sus-mentionnés.

Les sucres jaunes sont stationnaires. Rentrées possibles.

Bulletin commercial de dernière heure

E. Chabot & Cie, mag. gen., St-Jacques, rent I. O., a fait cession. Odias, du bureau de liquidation H. A. Bédard, est nommé gardien provisoire.

Le magasin de fruits McCuish, Québec, a été endommagé par le feu.—Assuré.

Il y a eu 4 faillites à Québec cette semaine, toutes pour de petits montants.

COURS ET STOCKS

COURS STERLING

New-York, 22 nov., 11 h. a. m.—A vue, 4.88 1/2.
Soixante jours, 4.87.

Bourse de Montréal

Montréal, 22 nov. 1894.

Canadian Pacific Railway, 59 à 58 1/2
Duluth Com., 4 à 3 1/2
Duluth Preferred, 10 à 9
Commercial Cable Company, 140 à 139 1/2
Montreal Telegraph Company, 154 1/2 à 153 1/2
Richelleu & Ontario Nav. Co., 86 à 85 1/2
Montreal Street Railway, 157 1/2 à 157 1/8
Ventes, 35 à 157 1/2
Montreal Gas Company, 186 1/2 à 185 3/4
Ventes, 5 à 185 3/4
Bell Telephone Company, 175
Royal Electric Light Company, 140 à 126
Bank of Montreal, 220 à 218 1/2
Quebec Bank, 126
Ontario Bank, 118 1/2 à 105 3/4
Banque du Peuple, 125 à 122
Molson's Bank, 165 offert
Bank of Toronto, 250 à 248 1/2
Banque Jacques-Cartier, 117 1/2 demandé
Merchants Bank, 161 1/2 à 163
Merchants Bank of Halifax, 151 offert
Banque Nationale, 56 offert
Eastern Townships Bank, 140 demandé
Union Bank, 100 offert
Bank of Commerce, 140 à 138
Imperial Bank, 187 à 185 1/2
North West Land Company, 60 demandé
Montreal Cotton Company, 127 1/2 à 121
Canada Colored Cotton Company, 60 à 55
Dominion Cotton Company, 96 à 94.

Bourse de New-York

New York, 22 nov. 1894.

Atcheson, 5 1/2
C. B. & Q., 74 1/2
Canada Pacific, 59 1/2
Canada Southern, 51 1/2
Delaware & Hudson, 124
Delaware & Lackawanna, 159
I. & N., 54 1/2
Lake Shore, 135 1/2
Michigan Central, 59 1/2
Northern Pacific, 42
Northern Pacific Preferred, 175 1/2
North Western, 60 1/2
New-York Central, 99 1/2
Rock Island, 61 1/2
St-Paul, 63 1/2
St Paul, preferred, 120 1/2
St-P. M. & M., 109
Union Pacific, 124
Western Union Telegraph, 88

MARCHÉ DE DÉTAIL DE QUÉBEC

Québec, 23 nov.

Bœuf, 1ère qual., p. 100 lbs \$9.00
" 2e " " 8.00
" 3e " " 6.00 à 7.00
" par livre.....0.05 0.12
Veau, "0.10 0.12
Mouton, "0.08 0.10
Agneau du printemps.....3.00 4.00
Porc frais, par 100 lbs....6.75 7.50
" par livre0.12
Porc, salé, par baril18.50 19.00
" par livre.....0.12
Jambon, frais, par livre...9.08 0.08 1/2
" fumé, "0.10 1/2 0.13
Fleur, procédé cylindrique
Hongarian, par baril.3.50 4.00
Extra, " 3.15 3.25
Forte à boulanger, " 3.60 3.85
Extra du printemps, " 2.90 3.00
Supersine, " 2.70 2.80
Fine, " 2.50 2.60
Farine en poche, 98 lbs....1.60 1.75
Farine d'avoine, par baril.4.70 4.90
Blé d'Inde, blanc, " 3.00 3.10
" jaune, " 3.00 3.10
Saumon, No 1, brl 200 lbs.14.50 15.00
" par livre...0.10 0.10

Morue verte, par baril...4.00 4.25
" par livre...0.04 0.00
" par quintal...4.50 4.75
Huile morue, par gallon.0.34 0.35
Hareng Labrad., No 1, brl.5.25 5.75
Volailles, par couple0.70 1.00
Poulets du printemps, p. c..0.60 1.00
Dindes, par couple.2.00 3.00
Bécassines1.00
Perdrex0.40 0.50
Canards noirs.....0.75
Sarcelles.....0.50
Patates (early rose) minot.0.35 0.50
Avoine, par minot, 34 lbs..0.38 0.40
Beurre, salé, par livre....0.18 0.25
" frais, "0.20 0.22
" pains, "0.25 0.30
Fromage, par livre.....0.12 0.12 1/2
Œufs par doz0.18 0.25
Foin, par 100 bottes ... 6.00 6.50
Paille, "4.00 5.00
Bois, par corde (2 1/2 pieds) 3.50 4.50
" " (3 pieds)...3.50 5.50

MOUVEMENT MARITIME

Arrivés de Québec

Lily, Gjertsen, Newcastle, 13 nov.

Arrivés de Montréal

Baltimore (s), Simpson, Liverpool, 17 nov
Escalona (s), Niven, Londres, 17 nov.
Glenlivet (s), Chase, Londres, 16 nov.
Gerona (s), Stooke, Londres, 15 nov.
Mexico (s), Daly, Bristol, 15 nov.

Arrivés du Canada

Erling, Oxnevad, Londres, 16 nov.
Felix, Dahlberg, Londres, 16 nov.
Australia, Dahl, Greenock, 17 nov.

Arrivés dans le port de Québec

16 nov—SS Rosarian, Dunlop, Londres, Allan, Rae & Cie, cargaison générale.
—Storm King, Crosby, Anvers, Ross & Cie, pour Montréal, cargaison générale.
18 nov—SS Relief, Masson, Gaspé, etc., Ross & Cie, fret.
19 nov—Barge de canal Grace Goodrow, Goodrow, Cornwall, N Y, Carbray, Routh & Cie, charbon.
—M A Biglow, Fulton, Cornwall, N Y, Carbray, Routh & Cie, charbon.
—J M Winnie, Fulton, Hoboken, Bennett & Cie, charbon.
—J Fulton, Fulton, Hoboken, Bennett & Cie, charbon.
20 nov—SS Tiber, Delisle, Cow Bay, pour Montréal, charbon.

Acquittés

19 nov—SS Mongolian, Barrett, Liverpool, Allan, Rae & Cie.

ETAT COMPARATIF du nombre et du tonnage des vaisseaux océaniques arrivés dans notre port en 1893 et 1894 jusqu'à la date du 17 nov. :

Voiliers

1893—211 vaisseaux, 190,419 tonneaux
1894—191 " 163,297 "
Dim. 20 " 27,122 en moins

Si vous Toussez
PRENEZ LE
BAUME RHUMAL
En vente partout
25 Cts la Bouteille

F. GOURDEAU & FRERE
Tanneurs et Corroyeurs
MARCHANDS DE
Cuirs, Findings et Peaux, importateurs de cuirs français, anglais et américains.
Exportateurs de cuirs domestiques.
Manufacturiers de Chèvre Dongola, Chèvre à l'huile.
302, RUE ST-VALIER
QUEBEC

Oct. T. Poitras
Successieur de Drolot & Poitras
ETABLI EN 1885
Farine, Grains, Produits et Provisions en gros.
Farines Forte à boulanger, Patent, Roller, Extra et Commune, de toutes qualités.
Lard, Saïndoux, Sel, Beurre, Fromage, Gruau, Pois écailés, Son, Gra.
Blé, Orge, Pois, Avoine, Fèves, Etc.
Correspondance sollicitée.
RUE DALHOUSIE, QUEBEC

LANGLOIS & PARADIS
IMPORTATEURS
QUEBEC
Eaux de-Vie. Vins et Liqueurs des premières maisons européennes.
Assortiment considérable de CAFÉS, THÉS, EPICES, etc., etc., de qualités indiscutables.
Echantillons sur demande.
Prix délaant toute compétition.
CORRESPONDANCE SOLICITEE.

GEO. TANGUAY
MARCHAND DE
Farines, Grain, Lard, Poisson, Huile, etc.
QUEBEC
Rues St-Paul, Bell et Leadenhall
BASSE VILLE.

En mains
GOOD COAL ALWAYS
GEO. M. WEBSTER & CO.

Nombre des steamers océaniques arrivés jusqu'à date et à la date correspondante l'an dernier :

Steamers océaniques

1893—412 steamers. 835,876 tonneaux.
1894—366 " " 775,814 "

Dim. 46 " 60,062 en moins

ETAT COMPARATIF du nombre et du tonnage des vaisseaux des Provinces Maritimes jusqu'à date et à la date correspondante l'an dernier.

Provinces Maritimes

1893—681 steam et voil., 331,666 tonn.
1894 702 " " 367,080 "

Aug. 21 vaisseaux et 32,414 "

— : 000 : —

IMPORTATION ET EXPORTATION

IMPORTATIONS

19 nov Par barge de canal James Goodrow, Goodrow, Cornwall, N Y.—163 tonnes charbon à Carbray, Routh & Cie.

Par barge de canal M A Biglow, Fulton, Cornwall, N Y.—153 tonnes charbon à Carbray, Routh & Cie.

Par barge de canal J M Winnie, Fulton, Hoboken—149 tonnes charbon à Bennett & Cie.

Par barge de canal J Fulton, Fulton, Hoboken—140 tonnes charbon à Bennett & Cie.

Par Express

20 nov.—Divers à G R Renfrew & Cie, do à Thibaudeau Frères, do à J Amyot & Frère, do à T Daley, do à McGill & Cie, do à C Bellerive, do à Cie Clinic, do à M Hogan, do à L Bégin, do à E Pouliot, do à J Hamel, do à P B Garneau, do à McCall, Shehyn & Cie, do à E Roumilhac, do à H & J Young, do à A Robitaille, do à Quebec Engraving Co, do à D Smith, do à N Lemieux & Cie, do à J E Livernois, do à J Williams, do à G Duchaine, do à W A Marsh & Cie, do à F Gourdeau & Frère, do à Q Insurance Co.

Par chemin de fer

20 nov.—Divers à J Amyot & Frère, do à O L Richardson, do à P Garneau, Fils & Cie, do à Ross & Cie, do à Riverside Mfg Co., do à Montm Cotton Mfg Co, do à F H Andrews & Son, do à W McLimont, do à A W Colley, do à J A Langlais & Cie, do à H J Fisk & Cie; do à W H Polley, do à J Young, do à W Doyle, do à J Pinder, do à T E Roy, do à A E Vallerand, do à Giroux & Frère, do à Joseph & Sons, do à Mechanic Supply Co, do à Carrier, Lainé & Cie, do à J E Roy, do à M Hogan.

EXPORTATIONS

18 nov.—Par ss Mongolian, Barrett, Liverpool—735 caisses par E Fitch & Cie, 439 meules fromage par O Jacques, 181 do par E Pelletier, 2925 do par J B Renaud, 700 caisses saumon par Holliday Bros. 1 ballot fourrures par G R Renfrew & Cie, 10 pqts par Canadian Express, 4 do par Dominion Express.

— : 000 : —

BULLETIN DES FAILLITES

QUÉBEC

Bulstrode

Champagne & Senez, mag. gen. offre à composer. Assemblée des créanciers.

Danville

L. N. Bourgeois, mag. gen. John Hyde nommé curateur.

Drummondville

Lemire & Frère, mag. gen. assemblée des créanciers le 21 courant.

Matano

L. H. Chouinard, mag. gen. assemblée des créanciers annoncée pour le 24 courant.

Montréal

F. Brisson, épicier, actif annoncé en vente le 23 courant.

Gaudry & Leclaire, chaus. C. Desmar-teau nommé curateur. Assemblée des créanciers le 20 courant.

MacDonald De B. & Co. W. A. Caldwell nommé curateur. Assemblée des créanciers le 20 courant.

Ls. Vermette, entrep. actif annoncé en vente le 27 courant.

Martineau & Guerin, nouv. cession à Kent & Turcotte.

A. L. C. Merrill, tapis, suspendu. Perreault & Cie. assemblée des créanciers le 21 courant.

L. D. Richer, forgeron, J. H. Mallette nommé curateur.

J. B. Terry, restaurant, actif vendu. O. Vinette, chaus. assemblée des créanciers le 19 courant.

Fred. C. Miller, louage, cession.

I. Rivet & Cie, nouv. Kent & Turcotte nommé curateurs.

Nap. Turcotte, plombier, composition. Dame Annie Fitzpatrick couturière, cession.

T. Descary, marchand de vaisselle, actif annoncé en vente le 23 courant.

F. C. Miller, libraire, assemblée des créanciers le 26 courant.

Québec

Eug. Chabot et Delle Marie Louise Chabot, tous deux de St-Laurent I. O., faisant affaires sous le nom de Eug. Chabot & Cie, débiteurs La Banque du Peuple requérant cession.

Thivierge, Morin & Morin, offre 10 cts dans la piastre.

F. X. Soucy, mag. gen. Arthur Dion nommé gardien provisoire et assemblée des créanciers le 24 nov.

St-Henri

W. A. Harper, provision, assemblée des créanciers le 26 courant.

C. Chouinard, quin., composition.

Cap St-Ignace

Alph. Bernier, mag. gen., demande de cession

Scott Junction

Ovide Julien, mag. gen. assemblée des créanciers le 27 courant. Passif \$3000. Actif \$1800. Alf. Lemieux, Lévis, nommé gardien provisoire.

Sherbrooke

F. X. Simoncau, entrep. Miller & Griffith nommés curateurs, actif à être vendu le 21 courant.

ONTARIO

Aylmer

L. A. Laur, charp. cession à A. W. Pierce.

Pictou

A. W. Garbutt, bijoutier, cession au shérif.

Tamworth

G. S. Hinch, nouv. cession à J. Aylsworth.

London

A. Rivard, chapeaux, stock vendu à 4/6c. dans la piastre.

Osnabruck Tp

R. C. Warner, cession à G. Baker, jr.

Ottawa

Dame P. Lalonde, cession à A. Mutch-mour.

Peterboro

Frank Mercer, fruits, cession.

North Gower

D. Barrow, harnais, cession à J. Kerr.

Paris

T. G. Watson, quin. stock annoncé en vente le 21 courant.

Teeswater

Dame E. R. Nixon, couturière, stock annoncé en vente le 21 courant.

Toronto

T. R. Allison, épicier, cession à Hy. Barber & Co.

Almonte

A. J. Abernethy, mag. gen., cession à J. W. Lawrence.

Blanshard

John Stephens, cession à J. Fothering-ham.

Bowmanville

W. H. Osborne, cession à F. Cubitt.

Duart

Ridley & Bury, banquiers, en difficultés.

Hay Tp

J. Neuschwanger, cession à D. Weis-miller,

Lucan

Chs. Hill, cession à C. H. Wilkinson.

Peterboro

Thos. Kelly, mag. gen., cession à J. Ferguson.

ILE DU PRINCE EDOUARD

Souris

G. W. Morrow, nouv. cession.

MANITOBA

Methven

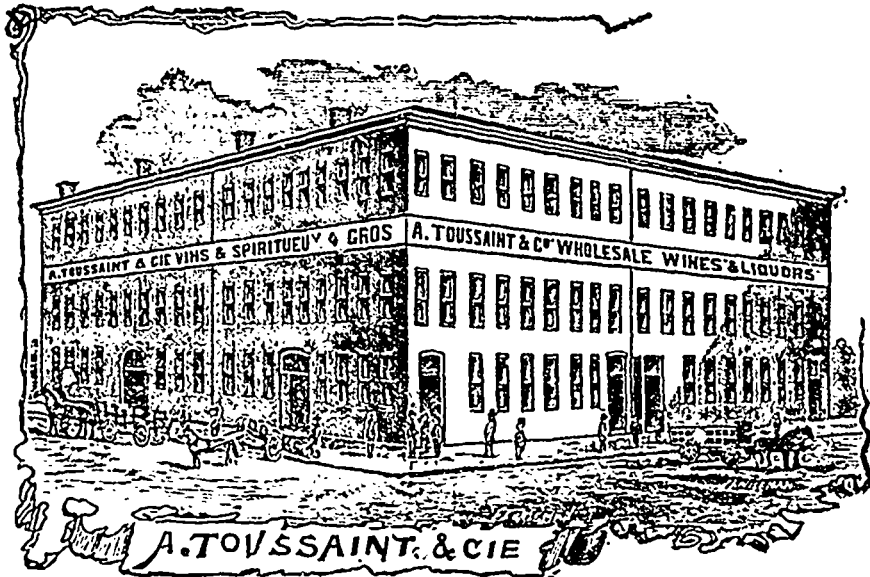
Est of Fox & Hubbs, mag. gen. stock vendu à 6/6c dans la piastre.

Winnipeg

Sam. Evans, laitier, cession à R. Dawson.

Saltcoats

W. B. Smithett, mag. gen., cession à S. A. D. Eertrind.



A. Toussaint & Cie

Importateurs de

VINS ET SPIRITUEUX

UNE SPECIALITE

Fabrication de Vins Canadiens

M. Toussaint traverse en Europe deux fois par année pour se tenir sur les lieux mêmes de production.

40-42 Rue St-Paul

ET

111-113 Rue Dalhousie

BASSE-VILLE, QUÉBEC

COMPAGNIE CHINIC

MARCHANDS-QUINCAILLERS

— ET —

Fabricants de clous et de moulages

QUEBEC

SPECIALITE DE MATERIEL ET

D'ARTICLES DE BEURRERIES ET FROMAGERIES

LE TOUT AU PRIX DE FABRIQUE

Agents pour le sel à beurre de Ashton et de Higgins,
Présure et couleur à beurre de haute marque

Bois à boîtes et tinettes

et généralement tous les articles quelconques nécessaires à la fabrication des beurres et des fromages.

DRINK ST. LEON

— FOR —

DYSPEPSIA

— OR —

RHEUMATISM



POUR LA DYSPESIE

— OU —

MAUVAISE DIGESTION

Buvez l' au St-Léon
après chaque repas
et avant déjeuner
pour la constipation.

A. Blais, agent pour Quebec

No. 3. PORT DAUPHIN.

J. A. LANGLAIS & FILS

LIBRAIRES-EDITEURS

Importateurs de France, d'Angleterre, d'Espagne, d'Allemagne, de Belgique et d'Italie

Nous vendons à des prix réduits. Il suffit de nous faire une visite à l'un ou à l'autre de nos magasins pour être convaincu que nous vendons à meilleur marché que n'importe quelle autre maison.

Desrosiers & Plamondon

PEINTRES-DECORATEURS

Décoration de maisons, posage de papiers-tentures, enseignes, peintures à l'eau, etc.

Spécialité des boiseries en chêne, etc. Derniers goûts et plus bas prix.

No. 317, RUE SAINT-PAUL, QUÉBEC

HOTEL CLARENDON

STYLE EUROPÉEN

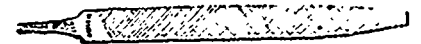
517 à 527 rue Tremont
BOSTON

E. N. Tessier - - propriétaire

Les chars allant à l'Est et à l'Ouest
passent à la porte.

LIMES ET RAPES "BEAVER"

(Marque garantie)



Fabriqués par la

"BEAVER FILE WORKS Co."

(Fabrique de limes "Castor")

LÉVIS, QUÉBEC

Demandez le catalogue de nos prix.

James Perry

Manufacturier

d'AMEUBLEMENTS de salon et de chambre à
concher, salles à diner et de réception. Literie.
REPARATIONS de meubles, Matelas refaits,
Tapis cousus et posés, vieux tapis réparés.

FABRIQUE :

68 RUE ST-VALIER, QUÉBEC

PLAMONDON & CHASSE

MARCHANDS EN GROS

Viz: Biscuits, Grains de toute sorte, Farines
de toutes qualités, en lots, à la satisfaction des
clients. Blé, Trèfle, Farines par char, Lard, Sain-
doux, Poissons, Mil, Foin pressé, etc.

Coin des rues St-André, Dalhousie
et Bell s Lane, Québec

NAP. MATTE

Comptable, auditeur et liquidateur

Bureau : Bâtisse de la Banque
Nationale

No. 75 Rue St-Pierre, Quebec

Spécialité

REGLEMENT DE FAILLITES

NOUVEAU BRUNSWICK

Bathurst
H. W. Meahen, mag. gen. cession.

Bathurst
St-Lawrence Lumber Co., assemblée
des créanciers le 23 courant.

COLUMBIE ANGLAISE

New Westminster
J. Beer, épiciier, offre de composer.

— 0:0:0 —

REGISTRE DU COMMERCE

QUÉBEC

Cowansville
Shufelt & Teel, bouchers, dissolution.
W. A. Shufelt, épiciier, entrée dans les
affaires.

Henrysburg
Choquette—, mag. gen. entrée dans les
affaires.

Farnham E
M. B. Jewell & H., dissolution, M. B.
Jewell continue.

Granby
W. F. Roberts, mag. gen. vendu à H.
Savage et F. W. West.
Savage & West, épiciier, nouv. soc.

Montréal
O. T. Bastien et O. Bastien, nouv. fai-
sant affaire sous ce nom, dissolution.
E. B. Bigger, éditeur, R. R. Samuel,
associé, sous le nom de Samuel & Cie.
J. A. Fontaine & Cie, épiciier, entrée
dans les affaires.

Dame C. Leduc, nouv. stock vendu.
Pharmacie Nationale, phar. nouv. soc.
Prenovan, Turcotte & Martineau, cont.
dissolution.

P. Saulniers, chauss. entrée dans les
affaires.

S. Thibault & Cie, épiciiers, vendu.
J. F. Beckham, portes et fen. ann. en
vente par huissier.
R. Belair & Cie, chauss. Dame R. A.
Belair, propriétaire.

C. N. Benoit, ann. en vente par huis-
sier.

D. Brunet jr., chauss. ann. en vente
par huissier.

Canadian Military Gazette Pub. Co.,
E. Desbarats propriétaire.

E. H. Kortosk, chap. et four. Dame B.
Korstock, commerce sous ce nom.

H. P. Labelle & Cie., four. G. De-
serres faisant affaires sous ce nom.

Lecours & Cie, épiciier, vendu.
F. Meloche, épiciier, entrée dans les
affaires.

Seguin & Primeau, agents nouv. soc.
Sauvageau & Frère, épiciier, dissolution.

The Laurentian Summer Resort, de-
mande d'incorporation.

S. Thibault & Cie., nouv. soc.
Waverly Livery & Boarding Stable-
keepers, dissolution.

F. X. Caron & Co., peintres, dissolu-
tion.

Craig & McDonald, fruits, nouv. soc.
Desmarais & Paquin, voitures, disso-
lution.

L. H. Dobbin, agents, annoncé en
vente par huissier.

Dame T. Lafortune, couturière, Dame
T. Lafortune & Dame G. Gagnon faisant
affaires sous ce nom, dissolution.

Lambert & Bourk, tabacs, vendu.

Geo. Lepine, nouv. décédé.

Thos. McCormick, hôtelier, vendu à
W. Martin.

Montreal Electric Supply Co., J. D.
Caldwell faisant affaires sous ce nom.

Montreal Wire & Brush Works, A. S.
Ulley, associé, sous la même raison sociale

T. W. Ness & Co., T. W. Ness prop.
Silverstone Bros & Co., march. nouv.
soc.

Vanier & Co., chauss. nouv. soc.
W. F. Beck, vaisselle, cession à C.
Desmarteau.

Delisle & Cie., forgerons, nouv. soc.
New York Loan, Brokerage & Collec-
tion Agency, dissolution.

J. H. Wood, entrep. annoncé en vente
par huissier.

Québec
Jonas Gosselin, boulanger, décédé.

La Cie du Théâtre Fr., Québec, incorp.
Veilleux & Langlais, nouv. soc.

Ls. Nadeau, prop. de bateau, actif sous
saisis.

D. Goulet, annoncé en vente par huis-
sier.

Edm. Paré, vendu à Geo. E. Amyot.

St Anne de la Perade
Desaulnier & Co, quin., A. L. Desaul-
nier propriétaire.

St-Jean
Julien Côté, mag. gen. Jos. Mercier,
associé.

Valois
F. Meloche, entrep. dém., à Montréal.

Richmond
Dame A. M. Dunton, couturière vente
par enca.

Notre Dame de Grâce
Larose & Co., jar.niers, nouv. soc.

Roxton Falls
Frank Benoit, quin. entrée dans les
affaires.

St-Eustache
J. M. Goulet, hôtelier, vendu à Louis-
Lebeau.

Trois-Rivières
J. M. Spenard, épiciier, vendu.

DÉCLARATIONS DE SOCIÉTÉS

"Golden & Segal," boulangers, Albert
Golden et Aron Segal, tous deux de Qué-
bec associés.

DISSOLUTION DE SOCIÉTÉ

"Bloom & Segal," boulangers, Wm.
Bloom et Aron Segal, tous deux de Qué-
bec associés.

— 0:0:0 —

BUREAUX D'ENREGISTREMENT

ARTIABASKA

Transport par Pierre Lebel à Art
Boutin, sur Valère Hinse.

Vente par Amédé Hinse à P. Hinse,
Tingwick.

Transport par Frs Biron à Alph. Thi-
baudeau, sur Dame Marie Pepin.

Transport par Frs Biron à Alph. Thi-
baudeau, sur Chs Sylvestre.

Testament par Olivier Simard à Dame
Thersile Cauchon, Stanfold.

Vente par Valère Croteau à Ferdinand
Croteau, St-Paul.

Vente par Félix Beauchesne à Jos.
Beaudoin, Tingwick.

Vente par Jos. Lefebvre à Louis Huard,
Warwick.

Vente par Alexis Bellehumeur à Alex.
Paulhus, Warwick.

Vente par Philéas Laroche à Anselme
Caron *et al.*, Tingwick.

Donation par Jos. Boutin à Adolard
Boutin, Tingwick.

Donation par Calixte Kirouac à Eva-
riste Kirouac, Tingwick.

Rétrocession par Geo. Roy à Dame
Emma Beaulieu, Warwick.

Vente par Geo. McVity à John E.
Govett, Tingwick.

Vente par Phil. Nadeau à Joseph Trot-
tier, St-Norbert.

Vente par Ed. Lepinap à Honoré Lau-
rendeau, St-Paul.

Vente par J. B. T. Dorion à Jeffrey
Nault, Ste-Hélène.

Vente par David Bleau à Antoine
Gélinas, Warwick.

Vente par D. O. Bourbeau à Narcisse
Marcotte, Ste-Victoire.

Vente par Zoël Desruisseaux à Joseph
Chénard, Warwick.

Donation par Charles Labbé à Thomas
Labbé, Stanfold.

Vente par David Perras à Henri Houle,
Warwick.

Donation par Ls. Audet Lapointe à
Alfred Audet Lapointe, Stanfold.

Vente par Alfred Lapointe à Georges
Pelchat, Stanfold.

Testament par Dame Marie Cantin à
Jos. Lambert *et al.*, Ste-Hélène.

Vente par Noël Fournier, père, à Oct.
Gaudet, Ste-Victoire.

Vente par J. B. T. Dorion à Ferd.
Fortier, Ste-Hélène.

Bail par Isaac Gagnon à Pierre Patoine,
Maddington.

BEAUCE.

Vente par Cyrille Beaudoin cult., à
Xavier Fortier, Forsyth, \$450 comptant.

Vente par la Cie Industrielle de Beauce
à Dame J. W. Jutras, Beauce, \$316 ac.
\$72.

Vente par A. Fortier & Cie marchands
à Thomas Miller, St-François, \$92 c.

Vente à réméré par Louis Denis à
Ephrem Denis, St-François, \$500 à 6 p.c.

Vente par Dame John Murtha à E.
Burton Haycock, Jersey, \$80 c.

Vente par John Breakey marchand à
Guillaume Gosselin, St Jean Chrysostôme,
\$260 par termes.

Vente par John Breakey marchand à
Frs. Fortier, St-Jean Chrysostôme \$195
par termes.

Vente par Noël Cloutier cult. à Cyrille Cloutier, Broughton, \$450 par termes.

Vente par Ths. Vachon, cult., à Noël Cloutier, Broughton, \$171 par termes.

Vente par George Gillanders cult., à Alexandro Laplante, Broughton, \$300 c.

Vente par Damase Couture et uxore, à Achille Ferland, Ste-Marie, \$3050 par termes.

Vente par le Shérif de Beauce à Ths. Turmol \$401 c.

Vente par Théophile Perron cult. à Thomas Roy, St-Pierre, \$1200 par termes.

Vente par le Shérif de Beauce à John Nelson \$1250 c.

Obligations—Louis Bourget cult. à Dame John Sharples, St-Victor, \$1300. à 6 p. c.

Nap. Bolduc à Jean Bernard, St-Victor, \$100 à 7 p. c.

Béloni Poulin à Jos. Villeneuve, St-Victor, \$250 à 7 p. c.

Aug. Trepanier à Jos. Pomerleau, St-Victor, \$200 à 8 p. c.

Geo. L. Taschereau à Achille Fortier, Ste-Marie, \$400 à 6 p. c.

Thomas Turnel à Dame A. W. Daijner, SS. Anges, \$500 à 6 p. c.

Jos. Labbé à Onés. Bégin, Ste-Marie, \$200 à 6 p. c.

Jos. Vachon à Dame A. W. Draijner, St-Frédéric, \$700 à 6 p. c.

F. X. Julien à Dame A. W. Draijner, Lambton, \$300 à 6 p. c.

Théoph. Perron à Ls. Ferland, St-Pierre, \$350 à 6 p. c.

Dame J. B. Labbé à Onés. Bégin, St-Frédéric, \$200 à 6 p. c.

Chs. Caron à Onilon Lessard, St-François, \$200 à 7 p. c.

Chs. Roy à P. F. Renault, St-François, \$200 à 6 p. c.

Avis de société—Apollinaire St-Pierre, F. X. Proux, faisant affaires à Ste-Marie Beauce, comme fondateurs, sous le nom de St-Pierre & Proux.

CHICOUTIMI (Roberval)

15 nov.—Vente par G. L. Paradis à Ferdinand Julien, un emplacement dans le rang B, canton Roberval, \$230 p.

Vente par Michel Guay à Ferdinand Julien, un emplacement dans le rang B, du canton Roberval, \$45 p.

Lettres-Patentes par l'hon. commissaire des T. C. à Ferdinand Julien, des lots 18 et 19 rang V canton Dablon, prix \$37.60 p.

Obligation par George Marcoux à U. A. Bélanger, écr., pour 1000, remboursement garanti sur le No. 16 du cadastre, du canton Roberval, et sur les lots Nos. 3, 4, 15 et $\frac{1}{2}$ nord-est du lot No. 14 du rang 4 et sur le lot No. 21 du rang 3 du canton Ashuapmouchouan.

Transport et subrogation par J. E. Bedard écr., à U. A. Bélanger écr., sur George Marcoux, d'une somme de \$674.

Vente à réméré par George Marcoux à U. A. Bélanger écr., du lot No. 16 du cadastre du canton Roberval pour \$300, cinq ans à rémérer.

Obligation par Joseph Savard à Simon Cimon pour \$400 quatre ans à payer, garantie sur lot No 6, rang 2 canton Demeule, intérêt à 7 p. c.

Quittance finale par Joseph Villeneuve à George Marcoux du prix d'achat du lot No 16 du cadastre du canton Roberval.

Vente par Joseph Carbonneau à Eleusippe Cantin, de la partie nord-ouest du

lot No 30, rang 7, canton normandin, \$400 p.

Obligation par Ferdinand Julien à Dlle Alice Brousseau pour \$800 garantie sur les lots Nos 42 et 43 du cadastre du village de Roberval et sur les lots Nos 18 et 19 rang V du canton Dablon, délai 5 ans, intérêt 6 p. c.

Testament de Adèle Lavoie, épouse de Isaie Lapierre cordonnier, légataire universel et exécuteur testamentaire.

Vente par Charles Desbiens à Thomas Fortin, du lot No 122 du cadastre du village de Roberval, \$200 p.

Déclaration de décès par Isaie Lapierre, mentionnant les lots Nos 5 et 22 du rang 2, canton Ashuapmouchouan.

Obligation par Ovide Lavoie à L. E. Otis, pour \$200, délai 5 ans, intérêt 7 p. c. garantie sur $\frac{1}{2}$ indivis 2 du lot No 21 rang 4, canton Ashuapmouchouan.

Vente par Pamphile Desbiens à Elzéar Thibault de la $\frac{1}{4}$ N. O. du lot No 11, rang 3, canton Demeule, \$400 dont \$80 comptant, balance à termes.

Vente par Hector Savard à Côme Darveau, du lot No 8, rang 2, canton Demeule \$750 à termes.

Vente par Xavier Langevin à Eude Julien, de la $\frac{1}{2}$ N. O. du lot No 12, rang 2, canton Demeule, \$375 dont \$100 c. balance à termes.

Vente par François de la Bigne au Baron Gontran Huc de deux terrains dans le rang 2, canton Ouatchouan, \$1000 p.

Transport par Xavier Langevin à Philippe C. Dupuis sur Eude Julien, d'une somme de \$250.

Vente par Pierre A. Potvin à Nil Potvin du lot No 178 du cadastre du village de Roberval, \$150 payable à demande.

Nil Potvin et Dlle M. A. Graziella Bedard, mariage.

Vente par Abraham Girard à Gilbert Dufresne, du lot No 7, rang 2, canton Demeule \$975, délai 1 an.

Vente par Clovis Savard à Philomène Dubé, veuve J.-Bte Racine, de la partie N.-E. du lot No 49, rang 7, canton Ashuapmouchouan, \$332 61 p.

Transport par Dame Georgiana Sylvestre à J. E. Bédard écr., d'une somme de \$400 due par Théotime Fortin.

Testament par Alphonsine Tremblay à Vve Elzéar Fortin, Joseph Fortin, légataire universel.

Déclaration de décès par Joseph Fortin, mentionnant le lot No 3 du cadastre du canton Roberval.

Vente par Protais Guay à Joseph Guay, du lot No 256 du cadastre du village de Roberval, \$500.

Quittance par Protais Guay à Joseph Guay pour \$500 prix mentionné dans la vente qui précède.

Vente par Joseph Guay à Achille de la Boissière, du lot No 256 du cadastre du village de Roberval, \$525.

Quittance par Joseph Guay à Achille de la Boissière pour \$525 prix porté en la vente qui précède.

Vente par Téléphore Pilote à Achille de la Boissière, un terrain faisant partie du lot No 277 du cadastre du village de Roberval, \$100 p.

Vente par Pierre Lavoie à Achille de la Boissière d'un terrain faisant partie du lot No 259 du cadastre du village de Roberval, \$40 p.

LÉVIS

13 nov.—Ls. Gosselin, cult., St-Lambert, à Melle M. Bourget—Mariage.

14 nov.—Ad. Dubois, cult., St-Nicolas, à M. Lemay, \$200 payé.—Vente.

Jean Boutin, journ., St-Jean, à H. Boutin—Cession.

Pierre Allard, cult., St-Nicolas, à A. Allard, rézil.—Donation.

Le même au même—Donation.

Dame Simon Thompson, Lévis, à son mari—Testament.

Vve P. Lagueux St-Romuald, à Jos Boucher, \$333 \$50 payé—Vente.

17 nov.—Comm. d'écoles, St-David, Lévis, à Jos. Drolet, \$175 \$100 payé—V.

Arth. McCready, boul., St-Romuald, à R. McCready—Cession.

Vve A. Pruneau, St-Lambert, à Frs. Voyer—Testament.

19 nov.—Vve D. Boulet, Lauzon, à Aug. Lagacé, \$750 \$375 payé—Vente.

20 nov.—Ov. Dufresne, Lévis, à W. Notem et al., \$1 payé—Vente.

Conseil du comté de Lévis, Lauzon, à Sol. Forgues \$98 \$90 payé—Vente.

Fl. Moreau, St-Nicolas, à Ad Dubois—Vente.

M. Lemay, St-Nicolas, à Ph. Rousseau, \$100 payé—Vente.

Geo. Dubois, cult., St-Nicolas, à Jos. Simoneau, \$8.00 payé—Vente.

14 nov.—Obligations—Ls. Frechette cult., St-Nicolas, à Ph. Aubin, \$500 à 6 p. c.

O. Couture, St-Henri, à Enoch Turcot, \$400 à 6 p. c.

Eus. Dupont, St-Jean, à Enoch Turcot, \$200 à 6 p. c.

G. Richard, boul., Lévis, à Melle J. Thompson, \$200 à 7 p. c.

15 nov.—F. Pelchat, cult., St-Lambert, à Dame G. Turcot, \$800 à 6 p. c.

14 nov.—Quittances—Dame A. Allard à P. Allard, cult., St-Nicolas—Main-levée.

17 nov.—Vve J. Shea à F. Pelchat, cult., St-Lambert, \$800 d'obligation.

J. Plante à Jos. Bégin, Lévis, \$26.67 de vente.

Jos. Fortin à H. Hallé, forgeron, St-David, \$100 de vente.

Ls. Ed. Couture à H. Hallé, forgeron, St-David, \$100 de vente.

H. Turgeon à Geo. Côté, cult., Saint-Joseph—Main-levée.

20 nov.—Clovis Paquet à Ad. Dubois, cult., St-Nicolas, \$300 d'obligation.

LOTBINIÈRE

7 nov.—Vente par Philéas Drouin à Pierre Leblond, St-Hyacinthe, \$1000.

Vente par Dame Vve Nazaire Têtu à Ths. Têtu, St-Gilles, \$750.

Vente par Isaac Croteau à Pierre Thérien, St-Patrice, \$862.

Obligation par Nap. Turdif à J. C. Gagné, St-Sylvestre, \$225.

Vente par Laurent Bourgault à Isaac Croteau, St-Patrice, \$1700.

Déclaration par Isaac Croteau, Saint-Patrice, mentionnant les numéros cadastrals 139-140 St-Patrice.

Cession par Ergénie Bergeron à Adolphe Bergeron, Ste-Croix, mentionnant le numéro cadastral 340 Ste-Croix.

Vente par Mathias Laliberté à William Boisvert, Ste-Croix, \$850.

Déclaration par Nérée Auger, Sainte-Croix, mentionnant les numéros cadastrals 213-158-220 Ste-Croix, et le numéro 12 St-Edouard.

8 nov.—Vente par J.-Bte Hamel éc., à capt. F. Boisvert, Ste-Croix, \$2400.

Vente par Margarel Blaney à Achille Fillion, St-Sylvestre, \$1500.

Obligation par Achille Fillion à Eusèbe Létourneau, St-Sylvestre, \$400.

Cession par Patrick Monaghan à Margaret Blaney, St-Sylvestre, mentionnant le No 331 St-Sylvestre.

Quittance par Dominick Cavlin à Nap. Tardif, St-Sylvestre, \$100.

Donation par Edward Monaghan à Margaret Blaney, St-Sylvestre, mentionnant partie des Nos. 333-335 St-Sylvestre.

Donation par Michael Monaghan à Margaret Blaney, St-Sylvestre, mentionnant partie des Nos. 333-335 St-Sylvestre.

Obligation par Eugène Rhéaume à Hubert Lemay, Ste-Croix, \$300.

9 nov.—Vente par Joseph Desrochers à Romain Racette, Ste-Croix, \$1200.

Vente par Romain Racette à Joseph Desrochers, Ste-Croix, \$900.

Obligation par Wm. Burret, Wm. Cox, à J.-Bte Dionn., St-Gilles, \$100.

Bordereau de transport par Amable Côté à Dame M. Aurélie Côté, St-Gilles, \$350.

Donation par Dame Vve Joachim Dumont à J. J. Dumont, St-Agapit, mentionnant les Nos. 224-214 St-Agapit.

Retrocession par Dame Vve Joachim Dumont à J. J. Dumont, St-Agapit, mentionnant les Nos. 224-214 St-Agapit.

Quittance par Dame Vve J.-Bte Daigle à Joseph Jacques, St-Antoine, \$50.

12 nov.—Quittance par Ls. Jules Bélanger à William Burr, St-Gilles, \$324.

Vente par Joseph Croteau à Flavien Croteau, St-Narcisse, \$1200.

Vente par J. Jos. Dumont à F. Carrier, St-Agapit, \$800.

Titre nouvel par Geofroy Terusse à J. Hip. Filteau, Leclercville, \$700.

13 nov.—Obligation par F.-X. Demers à Lazare Houde, St-Antoine, \$1300.

Obligation par Julien Montminy à Dame Charles Morin, St-Gilles, \$250.

Obligation par J.-Bte Bergeron à Jos. Gingras, St-Apollinaire, \$150.

Obligation par Joseph Gauvreau à Frs.-Xav. Bergeron, St-Flavien, \$900.

Obligation par Ferdinand Fortier à P. G. O. Lauriault éc., St-Antoine, \$100.

Vente par Dasis Côté à Alexis Laliberté, St-Flavien, \$300.

Vente par Isaac Martineau à Ferdinand Côté, St-Apollinaire, \$50.

Vente par Eleusippe Laroche à Jos. Garneau, St-Flavien, \$690.

Vente par Olivier Savigny à Honoré Fortier, St-Flavien, \$250.

Obligation par J. Bte Savigny à Lazare Bedard, St-Avlin, \$650.

Vente par Ba. Giesmi Côté à Olivier Savigny, St-Flavien, \$100.

Vente par Félix Lambert à Alphonse Desrocher, St-Agapit, \$750.

Obligation par Ferdinand Charest à Lazare Bedard, St-Flavien, \$700.

Quittance par John Corrigan à Wm. Corrigan, St-Sylvestre, \$1000.

14 nov.—Vente par Ephrem Tousignant à Noé Tousignant, St-Jean, \$1000.

Vente par Pierre Roy à Dlle Angèle Roy, St-Gilles, \$300.

Vente par Ignace Dallaire à Jules Parent, St-Gilles, \$200.

MEGANTIC

Vente par Leo Brunello à Nap. Nadeau Somerset Sud, \$800.

Vente par Leo Brunello à Aug. Côté, Somerset Sud, \$1100 \$300 payé.

Obligation par Ed. Comtois à Hubert Jan, Somerset Nord, \$200 à 7 p. c.

Obligation par Flavien Dubois à Dame A. A. Roy, Somerset Sud, \$200 à 8 p. c.

Vente par Flavien Bilodeau à Arthur Isabelle, Ste Sophie, \$300 \$100 payé.

Jugement, Henry Cross, dem. vs. Geo. Smith, def. et James Dimming et al, t. s. Ireland, \$38.85 et \$55.98.

Jugement, A. S. Johnston, dem. vs. Eustache Paré, def. Ireland, \$45.79.

Obligation par Arcado Lemieux à C. T. Gauvreau, Plessisville, \$1200 à 1 p. c.

Transport par Gédéon Gagnon à Louis Boucher, Plessisville, \$300.

Vente par Sévère Vallée à Magloire Berthiaume, Plessisville, \$200 \$100 payé.

Vente par Geo. Pelchat à Ls. Lapointe, Halifax, \$225.

Priorité d'Hypothèque par Dame Pierre Bédard à Geo. J. Pacaud, Somerset Sud.

Obligation par J. Provençal fils, à Geo. J. Pacaud, St-Ferdinand, \$300 à 1 p. c.

Obligation par Jean Provençal fils, à Jean Provençal, Ireland, \$300.

Obligation par Ephrem Tardif à Geo. J. Pacaud, St-Ferdinand, \$500 à 7 p. c.

Vente par Jos. W. Lafond à Jos. Alf. Lafond, Aug. Somerset, \$250 \$60 payable à Geo. J. Pacaud.

Obligation par Zeph. Bedard à G. J. Pacaud, Aug. Somerset, \$400 à 6 p. c.

Obligation par Téléph. Bédard à G. J. Pacaud, Aug. Somerset, \$250 à 6 p. c.

Obligation par J. Alf. Lafond à G. J. Pacaud, Aug. Somerset, \$240 à 6 p. c.

Vente par James Bidgeon à Benj. Desrochers, St-Ferdinand, \$215 \$50 payé.

Saisie par Adolphe Moisan à Ferdinand Côté, Thetford.

Testament par Jos. A. Cloutier à Elizabeth Bilodeau, St-Ferdinand.

QUÉBEC

Ventes, etc.

13 nov.—J.-B. Delégo *et al.*, à Pierre Beauclieu.

Jean Fournier à Michel Bouliane.

14 nov.—F.-X. Drouin à Geo. Lortie. George Lortie *et al.*, à François Lortie.

Dame N. Y. Montreuil à Isaac Leo *alias* Lehan.

Arsène Babin à Oct. Ferd. Bourret.

15 nov.—Accord—Arthur Panhot & Cie et The Bell Telephone Company.

John Wm. Barron à Louis Philippe Brunelle.

Oliver Lewin à Prospère Théberge.

Elzéar Alain à Olivier Boivin.

16 nov.—Shérif de Québec à William Munro.

Edouard Robitaille à Frs. X. Caron. Shérif de Québec à Cédélis Bernier.

François Paquet *et al.*, à Dame Vve Ant. Légalé.

17 nov.—Cession—Eusèbe Lefebvre à Frs. L. Lefebvre.

19 nov.—Donation—Elzéar Vallée *et ux* à Edouard Vallée.

Joseph Beaumont à Herménégilde Lortie, fils.

Convention—Dame Jos. Oct. Robergo et Cyrien Marin.

Convention—Dame Jos. Alex. Hamel *et* Dame Jos. Oct. Robergo.

François Baker à André Nadeau.

Donation Dame Jos. Aristide Croyier à Nazaire Jobin.

Obligations

13 nov.—Joseph Bussière à la Société de Prêts.

Augustin Proteau à Dame Vve Pierre Dumontier.

Jacques Théo. Lefebvre à Dlle Perpétuo Boulet.

Joseph Beaumont à Dlle Marie Carolino Samson.

15 nov.—Narcisse Delisle à Dame Vve Louis H. Lachance.

Charles Villeneuve à Banque Jacques-Cartier.

16 nov.—Moïse Cantin à Geo. Paquet.

Edgar Proteau à Napoléon Rocheleau dit L'Espérance.

Ferdinand Loranger à Chs. Et. Gingras.

Dame Vve Antoine Légalé à Gaudioso Royer.

17 nov.—Luc Thomas à la Société de Construction.

Thomas Pampalon à Joseph Garneau.

Dame Jos. Oct. Robergo à la Société de Prêts.

Edmond Julien à Em. Mofette.

19 nov.—Edouard O'Brien à Louis Giroux.

Louis Binet *et al* à Dame Célestin Vallière.

TROIS-RIVIÈRES

Testament par Dame Onésime Déziel à Onésime Déziel, St-Sévère.

Vente par Joseph Boisvert à Hector Bellemare, St-Boniface, \$200, \$50 par année à 6 p. c.

Rénonciation par Dame Elzéar Milot, rénonciation à communauté de biens.

Vente par Dame Ernest Houde à Dame C. W. Rocheleau, Trois-Rivières, \$2,200, payable \$200 par année à 6 p. c.

Quittance par J. E. Hétu à Pierre Thivierge, \$112.

Obligation par Pierre Thivierge à Art. Verrette, Trois-Rivières, \$100 à 8 p. c.

Testament par Dame Etienne Alarie à Philippe Alarie, Trois-Rivières.

Obligation par Philippe Alarie à Art. Verrette, Trois-Rivières, \$150 à 8 p. c.

Vente par Hilaire Dupont à Sévère Fournier, Pointe-du-Lac, \$700.

Vente par Alfred Lemire à Louis Langlois, St-Etienne, \$75.

Vente par Olivier Laliberté à Moïse Côté, St-Etienne, \$50.

Vente par Edouard Bellemare à Trefflé Godin, Yamachiche, \$100.

Testament par Vve Ant. Bellemare à Adélard Bellemare, Yamachiche.

Quittance par Sévère Desaulniers à Léonard Desaulniers, Yamachiche, \$1450.

Testament par Cyrille Caron à Dame Max. Décoteau, St-Boniface.

Quittance par Maximo Décoteau à Godfroi Langlois, \$50.

RÉCLAMATIONS

QUÉBEC

Cour Supérieure

No 486 14 nov.—Jos. Adolphe Bellisio vs. Nap. K. Laflamme, Montréal, dette, \$197.55. R. 15 dec.

No 498.—Jean Paradis vs. Caroline Côté, Ste-Jeanne de Neuville, nullité de testament. R. 3 dec.

No 532.—Jos. Elz. Fortier vs. J. S. Jos. Demers, pénalité et licence, \$393. R. 23 nov.

No 528 15 nov.—Téles. Plante vs. Geo. Marceau, Seraphin Aubin et Jacq. Bilodeau, St-Anselme, Chysostome Leccours et Pierre Guillemette, Ste-Claire, dommages, \$2000. R. 3 dec.

No 530.—Johan August Schwartz vs. John Arth. Maguire, Québec, redd. de c., \$900. R. 29 nov.

No 534.—Chs. Vézina vs. Théodore Pouliot, Québec, s. g., \$126. R. 24 nov.

No 538.—Théop. Gosselin vs. Philomène Blouin et Honoré Langlois, St-Laurent, I. O., dommages, \$150. R. 30 nov.

No 540.—Jos. Almanzor Guay vs. Jos. Thivierge, David Morin et Léon Morin, Québec, s. g., \$149 71. R. 19 nov.

No 546.—Jos. W. Shaw et al., vs. Oliva Demers, Octave Demers, Pierré Philias Gosselin et Oliva Demers, Québec, dette, \$149.41. R. 1 dec.

No 548.—Henry Chs. Austin et al., vs. Alex. Cummings, arrérages de rentes, Québec, \$166.67. R. 1 dec.

No 552.—Jos. Charest vs. P. Béland et Alf. Martineau, arrêt simple, Québec, \$167.61. R. 27 nov.

No 556.—Chs. Reid et al., vs. David Goulet, Québec, \$325.79. R. 23 nov.

No 558.—Qnes. Gagnon vs. Eug. Raymond, Ste-Aime Beaupré, négatoire, \$200. R. 3 dec.

No 560.—Soc. constr. perm. Québec, vs. Jos. Adhemar Martin, Rimouski, déchéance droit de roméré, \$325.45. R. 10 dec.

No 502 19 nov.—I. N. Belleau et al., vs. La Corp. de Limoilou, Limoilou, \$100. R. 30 nov.

No 564.—Mayer Vinebery vs. Hors Ratcopel, Québec, capias, \$211. R. 6 dec.

No 568.—Mayer Vinebery vs. Charies Kleiner, Québec, capias, \$109.45. R. 6 dec.

No 570.—Wm. Brodie et al., vs. The St-Lawrence Lumber Company Ltd., s. c. Bersimis (Saguenay), \$3875.41. R. 27 dec.

No 572.—Richard Turner vs. The St-Lawrence Lumber Company Ltd. Bersimis (Saguenay), compte, \$2570.26. R. 27 dec.

No 574.—Jos. Amédée Mailloux vs. Hector F. Marcoux et Dame Marie Honorine Gingras, Québec, b. p. \$200 et int. R. 27 nov.

No 578 20 nov.—Alphée Audet vs. La cité de Québec, Québec, dommages, \$200. R. 5 dec.

No 610.—Geo. Arth. Dion vs. Olivier Portugais et Nap. Lemay, Québec, b. p., \$132.65. R. 30 nov.

Cour de Circuit

No 4220 14 nov.—Wm. J. Fraser vs. Ed. Angers, Wolfestown, \$40. R. 30 nov.

No 4221.—Wm. J. Fraser vs. Gédéon Morin, Garthby, \$37.90. R. 30 nov.

No 4222.—Wm. J. Fraser vs. Laurent Paquet, Forsyth, \$79.40. R. 30 nov.

No 4227.—Geo. A. Mann vs. Alph. Guérette, Lévis, \$31.15. R. 21 nov.

No 4228.—Dumont LaVolette et al vs. A. Guérette, Lévis, \$39.95. R. 21 nov.

No 4229.—John D. Duchéno vs. John Rusk et Geo. H. Gore, t. s., Québec, \$20.70. R. 20 nov.

No 4230.—Pierre Savard vs. Zoé Brunneau et vir., St-Ambroise, \$25. R. 27 nov.

No 4232.—Jos. E. Fortier vs. L. G. Bussières, Ste-Jeanne Neuville, \$30. R. 30 nov.

No 4233.—Jos. E. Fortier vs. O. Drolet, Grondines, \$30. R. 30 nov.

No 4234.—Jos. E. Fortier vs. A. Charlebois, Québec, \$21. R. 23 nov.

No 4238.—John G. Hearn et al., vs. Théodore Lacasse, Québec, s. g., \$80. R. 20 nov.

No 4239.—Léon Alain vs. Markill Egan, St-Augustin, \$65. R. 23 nov.

No 4242.—Pierre Thibault vs. F. X. Beaulieu, Lévis, \$35.60. R. 21 nov.

No 4243.—Léon Dupont vs. Cie. ch. fer Q. M. & C., Québec, \$26.50. R. 23 nov.

No 4244.—Narc. Dupont vs. Cie. ch. fer Q. M. & C. Québec, \$26.50 R. 23 nov.

No 4247.—Henri Beutey, vs. Thomas Parent, Beauport, \$27.45. R. 23 nov.

No 4248.—Jean D. Rolland et al., vs. F. X. Godbout et Siméon Bilodeau t. s., Lévis, \$42.36. R. 23 nov.

No 4254 16 nov.—Eutrope Grenier vs. Olivier Carbonneau, Berthier, \$68.36. R. 30 nov.

No 4258.—Alph. Langlais et al., vs. Cie ch fer Q. & L. St-Jean, Québec, \$50. R. 27 nov.

No 4259.—Jos. Lefrançois vs. Geo. B. S. Young, Québec, \$22. R. 26 nov.

No 4261.—Edmond Julien vs. Philias Gravel, Château-Richer, \$24.84. R. 26 nov.

No 4270.—Mary Ryan vs. John Sims' Sillery, \$90. R. 26 nov.

No 4272 17 nov.—Chs. A. Langlois vs. Alph. Guérette, Lévis, \$47.68. R. 23 nov.

No 4273.—Wm. C. Gibson vs. F. S. Gelois, Mille Vaches, r. \$90. R. 23 nov.

No 4275.—Simon N. Parent vs. Alb. Thom, s. g., Québec, \$63. R. 26 nov.

No 4276.—Ant. Blondeau vs. Joseph Tardif, Anc. Lorette, \$52.20. R. 28 nov.

No 4282.—Ed. Garipey vs. Jos. Boivin, Château Richer, \$59.26. R. 27 nov.

No 4283 19 nov.—Narcisse Racine vs. Cie ch fer Q. M. & Charlevoix, Québec, \$21.25. R. 26 nov.

No 4289.—Elz. Dubrouil vs. Chs. G. Beaulieu, Lévis, \$20.85. R. 26 nov.

No 4293.—Ferdinand Belanger vs. Cie ch fer Basses Laurentides, Québec, \$95.42. R. 1 dec.

No 4296 20 nov.—Nap. Doyor vs. Alf. Doyor, St-Gervais, \$50. R. 4 dec.

No 4298.—Nap. Lefrançois vs. Jacques Mathieu, Ange Gardien, revendi. \$80. R. 27 nov.

No 4299.—Amb Lafrance vs. Jos. O. Labbé, Montréal, \$53.67. R. 17 dec.

No 4307.—Gust. Proteau et al., vs. Ol. Bélanger, Qué., \$41.30. R. 30 dec.

No 4312.—Piorro P. Giguère vs. R. Hudson, Québec, \$74.15. R. 30 nov.

No 4313.—Hubert Moisan vs. Almanzar Guay, Petite Rivière, \$33.50. R. 30 nov.

No 4314.—John O'Donnell vs. Ed. Duchesnay, Québec, \$20.25. R. 30 nov.

No 4315.—Félix Giroux vs. Alfred Rochette, Québec, \$20.70. R. 29 nov.

No 4317.—Michael Clancy fils, vs. Margaret Blancy, St-Sylvestre, revendication, \$80. R. 30 nov.

No 4320.—Hubert Moisan vs. Eug. Dugal, Charlesbourg, \$42.38. R. 30 nov.

No 4323.—Samuel Fisher vs. John Gough, Barford, \$42.38. R. 17 dec.

0:0:0

VENTES PAR LE SHÉRIF

ARTHABASKA

Ferdinand Côté contre Adolphe Moisan. Un emplacement à St-Alphonse de Thetford, partie du lot No 26, 5e rang, 50 pieds sur 100, avec une boulangerie et un four. Vente à Inverness le 18 janv. Bref rapp. le 20 janv.

BEAUCE

Narcisse Drouin contre Jean Rodriguo. Une terre à St-Côme de Kennebec, partie des Nos 15 et 16, 7e rang du canton de Jersey, 75 acres, avec bâtisses; une terre au même lieu, moitié du No 24, même rang, 50 acres. Vente à St-Côme le 27 nov. Bref rapportable le 4 dec.

CHICOUTIMI

Miche! Dufour contre Joseph Pruneau. Une terre, 2 arpents, partie du lot 19, rang lettre A, canton de Métabetchouan, paroisse de St-Jérôme, Lac St-Jean, avec bâtisses. Vente à St-Jérôme le 21 dec. Bref rapp. le 31 dec.

QUÉBEC

La Cité de Québec contre Joseph Benjamin Trudel. Le lot No 3100, cadastre du quartier St-Jean, situé rue St-Jean. Vente à Québec le 19 janv. Bref rapp. le 4 fév.

La Cité de Québec contre Joseph Benjamin Trudel. Le lot No 3214, cadastre du quartier St-Jean, rue D'Aiguillon; le lot 3215, même rue; le lot 3216, même rue. Vente à Québec le 19 janv. Bref rapp. le 4 fév.

La Cité de Québec contre Joseph Benjamin Trudel. Le lot No 60, cadastre du quartier St-Roch, situé rue de la Couronne. Vente à Québec le 19 janv. Bref rapp. le 4 fév.

La Cité de Québec contre Joseph Benjamin Trudel. Le lot No 62, cadastre du quartier St-Roch, situé rue Prince-Edouard. Vente à Québec le 19 janv. Bref rapp. le 4 fév.

Joseph Edouard Chabot contre Dame Marie Frenette. Le lot No 226, cadastre de St-Basile, comté de Portneuf, situé rang St-Joseph. Vente à St-Basile le 18 janv. Bref rapp. le 29 janv.

Hyppolite Lavoie contre George Arthur Lavoie. Les lots 495 et 496, cadastre de St-Roch-Nord, situés rue Wheatloy, avec bâtisses. Vente à Québec le 18 janv. Bref rapp. le 26 janv.

La Cité de Québec contre Edouard Lorranger. Le lot 1841, cadastre de Saint-Sauveur, situé rue Franklin, avec bâtisses. Vente à Québec le 18 janv. Bref rapp. le 25 janv.

La Cité de Québec contre Isidora Brulot. Le lot 1513, cadastre de St-Sauveur, situé au coin des rues St-Germain et St-Ignace. Vente à Québec le 18 janv. Bref rapp. le 25 janv.

La Cité de Québec contre W. Noble Campbell. Le lot 2188, cad. du quartier St-Pierre, situé rue Sault-au-Matelot, avec bâtisses; le lot 2187 situé rue Sous-le-Cap. Vente à Québec le 18 janv. Bref rapp. le 26 janv.

Jérémie Morand contre Cyrille Lortie. La partie nord du No 739, cadastre de Beauport, avec bâtisses; les lots 862 et 872, cadastre de Charlesbourg, situés concession Montplaisir. Vente du 1er lot à Beauport le 21 janv. et les deux autres à Charlesbourg le 22 janv. Bref rapp. le 24 janv.

La Cité de Québec contre John B. Parkin. Les lots 4067 et 4067a, cadastre du quartier Montcalm, situés rue St-Patrick. Vente à Québec le 19 janv. Bref rapp. le 26 janv.

Hubert Lemay contre Napoléon Lemay et Romuald Lemay. Le lot No 231, cadastre de St-Louis de Lotbinière, située 1er rang, avec bâtisses. Vente à St-Louis de Lotbinière le 11 janv. Bref rapp. le 1er fév.

La Cité de Québec contre Charles Bédard. Le lot 512, cadastre de St-Sauveur, situé rue Franklin, avec bâtisses. Vente à Québec le 18 janv. Bref rapp. le 25 janv.

La Cité de Québec contre Pierre Berthiaume. Le lot No 195, cadastre de St-Roch, situé rue des Commissaires. Vente à Québec le 21 déc. Bref rapp. le 31 déc.

Chs Beaudet contre Antoine Mailhot. Le No 163, cadastre de St-Jean-Deschaillons, situé sur le chemin royal. Vente à St-Jean-Deschaillons le 23 novembre. Bref rapportable le 1er déc.

SAGUENAY

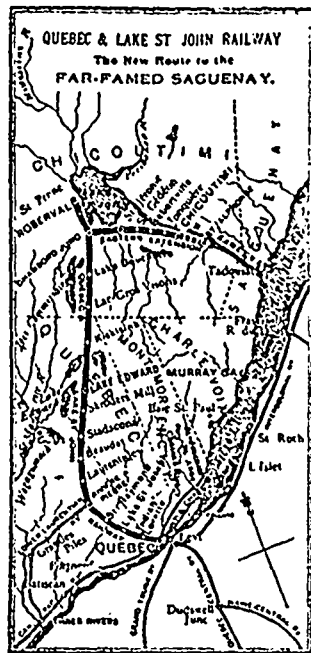
Dame Marie Clarisse Roy contre Epiphane Harvey et Joseph Harvey. Plumorceaux de terre à St-Louis de l'Isle-aux-Coudres. Vente à St-Louis de l'Isle-aux-Coudres le 18 déc. Bref rapp. le 22 janv.

TROIS RIVIÈRES

The Massey Harris Co. contre G. E. Bistodau. Deux terres situées à St-Maurice. Vente à St-Maurice le 23 janv. Bref rapp. le 27 janv.

Victor Desmarais contre Louis Desmarais. Un lot de terre situé rue des Pisons et un autre lot situé dans le rang Ste-Marguerite. Vente à Trois-Rivières le 21 janv. Bref rapp. le 28 janv.

CHÉMIN DE FER DE **QUEBEC ET LAC ST-JEAN**



LA NOUVELLE ROUTE QUI CONDUIT AU CELEBRE SAGUENAY

SEULE VOIE FERRÉE qui mène droit aux délicieuses campagnes et aux magnifiques endroits de pêche qui se trouvent au nord de Québec, au lac Saint-Jean et à Chicoutimi à travers la chaîne des

ADIRONDACKS DU CANADA
Les trains se rattachent à Chicoutimi avec les bateaux à vapeur du Saguenay qui arrêtent à **TADOUSSAC, CACOUNA, LA MALBAIE, ET QUEBEC**

C'est un voyage circulaire sans rival en Amérique, avec tout un système d'hôtels confortables et luxueux, qui s'accomplit dans la grande forêt, à travers les montagnes, sur le parcours de rivières et de lacs, descendant le majestueux Saguenay, de jour et revenant à Québec, en touchant à toutes les belles stations balnéaires du bas du fleuve Saint-Laurent.

L'Hôtel Roberval, au lac Saint-Jean, offre des appartements de première classe pour 300 touristes; l'Hôtel de Pile à la Grande Décharge du lac Saint-Jean, l'emporte par excellence de la pêche à la omamèche, est une succursale de l'hôtel.

S'adresser à tous les principaux vendeurs de billets de voyage dans toutes les principales villes.

On distribue gratuitement sur demande un magnifique guide illustré.
ALEX. HARDY, Agent général du fret et des voyageurs, à Québec.
J. G. SCOTT, Secrétaire et gérant

Dame Henriette Lacroix contre Onésime Beaumier. Quatre lots de terre, Nos 601, 436, 94 et 93, cadastre de Ste-Marie-Magdeleine du Cap de la Magdeleine. Vente à Ste-Marie-Magdeleine du Cap de la Magdeleine le 19 janv. Bref rapp. le 22 janv.

Dame Odélie Thibault contre Charles Dubois. Deux terres à Ste-Gratude, rang Petit-St-Louis, Nos 455 et 456, avec bâtisses. Ventes à Ste-Gratude le 24 déc. Bref rapp. le 31 déc.

The Trust and Loan Company of Canada contre James Partell. Un lot de terre à Ste-Brigitte-des-Saults, No 81 du cadastre, 4 arpents sur 30, avec maison, granges, étable, etc. Vente à Ste-Brigitte-des-Saults le 22 déc. Bref rapp. le 5 janvier.

HEURES DE LA MARÉE HAUTE

NOVEMBRE		
Samedi, 24	2.39 p.m.	4 09 a. m.
Dimanche, 25	4.35 "	4 58 "
Lundi, 26	5.12 "	5.43 "
Mardi, 27	5.65 "	6.25 "
Mercredi, 28	6.44 "	7.04 "
Jeudi, 29	7.22 "	7.40 "
Vendredi, 30	7.59 "	8.30 "

Pour savoir l'heure de la marée haute aux endroits suivants, il faut soustraire les heures suivantes des heures correspondantes à Québec.
Ile Madame... 1 heure 12 minutes
Piliers... 1 " 52 "
Traverse... 2 " 22 "
Kamouraska... 2 " 52 "
Pot à l'eau-de-vie... 3 " 52 "
Ile Verte... 4 " 07 "
Chicoutimi... 3 " 30 "

La marée haute au cap à La Roche, 50 milles plus haut que Québec, se fait 3 heures plus tard.
Pleine lune, mardi, 19 novembre, à 9.08 a.m.

J. C. GUAY



ÉCLAIRAGE ÉLECTRIQUE
Transport de la force—TÉLÉPHONES
524, rue Saint-Valier

LE **"Marché Français"**
Journal quotidien Commercial, Agricole et Maritime

6, place du Louvre, Paris
Indépendamment de sa spécialité pour les grains et farines, qui en fait un journal unique dans cette partie, le *Marché français* renseigne sur les sucres, huiles, pétroles, vins, alcools, viandes, bestiaux, café, riz, laines, cotons, féculs, pommes de terre, fourrages, légumes secs et tous autres produits.
Sept numéros par semaine
On s'abonne aussi à 1, 2 ou 3 numéros au choix.

DUSSAULT & BARRY

QUEBEC
AUX AMATEURS de BONS CIGARES

DEMANDEZ toujours nos marques, quand vous aurez besoin de bons cigares, et pour le prix que vous voudrez payer nous défions toute concurrence pour la qualité et le fini de nos marchandises.
LA NUEVA, PRIMOS et GOLD CROWN se détaillent à 10 cts.
GOLD STAR, WAS-COLUMBUS et LA DELICIA se détaillent à 5 cts.
Ces premières marques sont manufacturées par nous seulement et font les délices des connaisseurs.
Manufacture : 197 rue Richelieu
BUREAU : 350 RUE ST-JEAN, avec B. Houde & Cie, fabricants de tabac, Québec.

PRIX COURANTS EN GROS.—JEUDI 22 NOVEMBRE 1894

Chaussures	Prix en gros		
	Hommes.	Garçons.	Enfants.
Brogans.....	\$0 75 à 1 00	\$0 70 à 0 80	\$0 65 à 0 70
Cobourgs.....	0 90 1 10	0 80 0 95	0 70 0 75
Split Balmorals.....	0 85 1 10	0 80 1 05	0 70 0 75
Kip.....	1 15 1 40	0 90 1 15	0 80 0 95
Buff.....	1 20 1 90	1 00 1 40	0 90 0 00
Veau.....	1 95 3 85	0 00 0 00	0 00 0 00
Buff Congress.....	1 25 1 70	0 00 0 00	0 00 0 00
Veau.....	2 10 3 40	0 00 0 00	0 00 0 00
Split boots.....	1 00 2 15	1 25 1 60	0 00 0 00
Kip.....	1 50 2 90	1 60 1 90	1 25 1 50
Veau.....	2 75 3 90	0 00 0 00	0 00 0 00
Bottes en feutre. Ren.....	1 50 2 00	0 00 0 00	0 00 0 00
Wigwams.....	1 70 2 50	0 00 0 00	0 00 0 00

A CHEVILLE	Prix en gros		
	Femmes.	Filles.	Enfants.
plit Batts.....	\$0 60 à 0 70	0 55 à 0 65	\$0 40 à 0 50
Split Balmorals.....	0 80 1 05	0 70 0 85	0 50 0 60
Kip.....	1 00 1 10	0 85 1 00	0 65 0 70
Buff.....	0 90 1 25	0 80 1 00	0 60 0 70
Pebble.....	1 00 1 25	0 90 1 00	0 50 0 60
Buff Bals, clous en cuir.....	0 90 1 15	0 90 1 00	0 00 0 65

A COUTURE	Prix en gros		
	Femmes.	Filles.	Enfants.
Pebbles Boutonnées.....	1 10 1 30	0 95 1 05	0 60 0 80
Buff lustré.....	1 10 1 20	0 95 1 05	0 70 0 80
Pebble.....	1 10 1 50	0 80 1 00	0 65 0 80
Lustré.....	1 25 1 50	0 80 1 10	0 70 0 85
Chèvre.....	1 50 1 90	1 20 1 40	0 90 1 15
Veau poil.....	1 30 1 60	1 10 1 30	0 85 1 00
Chevreau français.....	1 80 3 50	1 90 2 50	1 40 1 70
Chevreau canadien.....	1 40 1 75	1 20	1 00

Articles d'assortiment general

Prix en gros	
Allumettes	"Steamship" \$2 00 0 00
"Railroad"	2 00 0 00
"Dom'n esc"	2 00 0 00
Auis.....	0 08 0 10
Barley Pot, qt.....	3 90 4 50
"Pearl, qt.....	0 00 6 50
Blanc Céruse, 100 lbs.....	0 50 0 55
Briques à couteaux, doz.....	0 35 0 40
Brul. de lampes No 1.....	0 90 1 00
"No 2.....	0 80 0 60
"No 3.....	0 70 0 50
Bouchons comm., gros.....	0 20 0 25
"le qt., 8 et 9.....	0 35 0 45
Brosses 45, 60, 90, 1.25, 1.40.....	0 00 2 00
Blen Parisien.....	0 11 0 13
Cable coton 1/4 pec., lb.....	0 18 0 20
Cable Sisal.....	0 08 0 11
Cable Jute.....	\$0 08 0 09
Conditures Crosse & Blackwell.....	2 40 2 50
Camomille lb.....	0 30 0 35
Clous ronds.....	0 10 0 12
Cannelle lb.....	0 12 0 12
Empois Wte Laundry lb.....	0 00 0 04 1/2
"Lily white Gloss.....	0 07 0 00
Canada Corn Starch.....	0 00 0 04 1/2
Benson.....	0 07 30 00
Epoussettes, doz.....	0 60 2 25
Epingles bols, par 5 grs.....	0 60 0 65
Essences 55, 1.00, 1.50 doz.....	0 00 1 75
Essence café, \$2, 3.50 doz.....	0 00 6 75
Ext bois Campêche 1/2 lb.....	0 14 0 15
"1 lb.....	0 13 0 14
"1 lb 0 12 0 13	
Ext bois Campêcne asst.....	0 13 0 14
Ficelles 3 lbs, 30 pds.....	0 45 0 00
"40.....	0 60 0 00
"48.....	0 70 0 00
"60.....	0 85 0 00
"72.....	1 00 0 00
"100.....	1 40 0 00
"6 fils 40 pds.....	1 00 0 00
"48.....	1 20 0 00
"60.....	1 40 0 00
"72.....	1 60 0 00
"100.....	2 10 0 00
Gomme arabique.....	lb. 0 20 0 70
Gingembre.....	0 18 0 23
Grasse tins.....	3 lbs 0 00 0 08 1/2
"5 lbs.....	0 00 0 08 1/2
"10 lbs.....	0 00 0 08
"à roues imp 3 doz.....	0 00 1 60
"Diamond.....	doz. 0 60 0 75
"Fraser.....	doz. 0 00 1 00
Graine de lin.....	lb. 0 04 0 05
"moulue.....	lb. 0 04 0 05
"canari.....	lb. 0 40 0 05
"chauvre.....	lb. 0 40 0 05
"Rapé.....	lb. 0 06 0 07
"canari pag.....	lb. 0 01 0 06 1/2
Huile castor en boites lb.....	0 07 1/2 0 00
"1 oz.....	btl. 0 00 0 35
"2 oz.....	btl. 0 00 0 45
"4 oz.....	btl. 0 00 0 65
"1/2 pts.....	btl. 0 00 1 00
"pts.....	btl. 0 00 1 75
"qts.....	btl. 0 00 3 00
Houblon assortis.....	0 16 0 18

Prix en gros

Huile olive Bartn & G qts.....	0 00 7 50
"pints.....	0 00 8 50
"Possel.....	qts. 0 00 2 75
"pint.....	0 00 3 50
Huile d'olive A. Rose & Cie:	
Caisse de 12 litres.....	9 00
"24.....	0 50
"5.....	10 00
Unio Ct salad oil, gall.....	0 75 0 85
Indigo Madras.....	0 65 0 70
Lessive commune.....	doz. 0 35 0 37
Laveuses.....	1 20 2 25
Mme Royal Dome.....	gros. 1 60 1 65
Poli Rising Sun grde.....	doz. 0 70 0 70
"petite.....	doz. 0 40 0 40
"pilt Royal Paste gr.....	4 80 0 00
"grand.....	8 00 0 00
Marinades Morton.....	doz. 0 40 0 40
"Cross & Blackwl.....	dz. 0 35 0 35
Moutarde Kena et C.....	1/2 lb. 0 42 0 43
"1 lb.....	0 38 0 39
"1 lb.....	0 37 0 38
"tinc.....	4 lbs. 0 75 0 80
Morue désossée.....	lb. 0 06 0 06 1/2
Méchs à l'Impe No 1, 2, 3, 4.....	15 20
Muscades blanches.....	lbs. 0 65 0 70
"non blanches.....	lbs. 0 00 0 90
Noix, pistaches rôties.....	lb. 0 08 0 09
"pecans.....	lb. 0 08 0 10
"chataignes.....	lb. 0 09 0 10
Noix, Brésil.....	lb. 0 00 0 10
"1/2 molles.....	lb. 0 11 0 12
"molles.....	lb. 0 12 0 13
Noix, Grenobles.....	lb. 0 11 0 12 1/2
Pruneaux.....	lb. 0 00 0 07
Chaudelle Parafine.....	lb. 0 12 0 13
Pipes.....	en boites. 0 60 0 90
Pois fends, qrt. de 196 lbs.....	3 75 0 00
"tins petits imprtés.....	0 10 0 15
"tins fins.....	0 15 0 17
"tins extra fins.....	0 17 0 19
"Canada, doz.....	0 90 1 10
Résine G.....	par 100 lbs. 0 01 0 00
Riz J.....	0 00 3 85
Riz B.....	sacs 250 lbs. 0 00 3 60
Riz B.....	pr 5 sacs. 0 00 3 55
"English style.....	0 00 3 40
"Pearl" Sagou.....	0 04 1/2 0 05
Riz Patna.....	lb. 0 04 0 05
Sardines 1/2 canad. boite.....	0 00 0 05
"1/4 fra.....	boite. 0 07 1/2 0 12 1/2
"1/2 fra.....	boite. 0 12 1/2 0 15
"smelts, tins.....	0 04 0 04 1/2
Sagou.....	lb. 0 05 0 06
Seaux 2 cereles.....	doz 1 00 1 70
".....	doz 1 80 1 90
Sel fin, quart.....	3 lbs. 2 90 3 00
".....	5 lbs. 2 75 2 80
".....	7 lbs. 2 40 2 60
Sel gros livré.....	sac. 0 00 0 55
Svns bite 1.20 à 1.70.....	2.20 0 30 3 50
Sav de Marseille.....	0 05 0 10
Soda à lavar.....	par 100 lbs. 0 90 1 00
"à pâte.....	par 112 lbs 2 40 2 50
Souffre poudre.....	lb. 0 03 0 04
"bâtons.....	lb. 0 06 0 04
Taploca perlé.....	lb. 0 06 0 00
Taploca Flake.....	lb. 0 06 0 00
Tabac rose.....	0 32 0 34

Prix en gros	
Vinagres cruches, fran- çals.....	1 00 2 00
"Canada.....	2 20 0 00
"Bordeaux.....	gal. 0 65 0 70
"Malt.....	gal. 0 50 0 55
Vernis à vernis.....	gal. 0 00 1 80
".....	par doz. 1 10 1 20
"à tuyaux.....	gal. 0 00 0 00
".....	par doz. 0 80 0 90

Eaux de Javelle "Cor- mond" grosse.....	
7 50	
doz.....	0 70

Balais Beglin	
Balais No 1-4 eds mane verni.....	\$3 70
"2-4.....	3 35
"3-4.....	3 15
"4-4.....	2 95
"5-4.....	2 50
"7 3.....	2 30
"8-3.....	1 90
"9-3.....	1 70
"10-2.....	1 60
"11-2.....	blanc. 1 40
"12-1.....	1 25
Enfant 1-2.....	point. 1 25
"2-1.....	1 10

Conserves

Homards.....	par doz. 1 75 1 90
Maquereau.....	doz. 1 00 1 00
Maerlan, par doz.....	0 00 0 55
Stamou, par doz.....	1 25 1 75
Clams, 1-lb tins par doz.....	1 40 1 50
Huitres.....	1 35 1 50
do 2.....	2 60 0 00
Tomates.....	0 05 1 00
Pêches, 2 lbs.....	2 00 2 40
"3.....	2 80 3 25
Polres, 2 lbs tins, doz.....	1 75 1 90
"3.....	2 50 2 80
Fraises.....	1 75 2 00
Pommes, tins gal.....	2 50 0 00
"3 lbs.....	0 00 1 00
Ble-d'Inde, 2 lbs.....	0 95 1 15
Ananas.....	2 25 3 00
Bluets, 2 lb.....	0 70 0 80
Bluets 3 lb.....	0 85 0 90
Pois canad., 2 lb tins.....	0 95 1 25
Bœuf, 1 lb.....	1 45 0 00
"2 lbs.....	2 50 0 00
"4 lbs.....	17 50 0 00
Langues de bœuf 1 dz.....	4 00 0 00
"2 lbs.....	7 25 0 00
Bœuf salé, 1 lb.....	1 50 1 55
"2 lb.....	2 55 2 65
"4 lb.....	5 25 5 35
"6 lb.....	8 50 9 00
"14 lb.....	18 00 0 00
Pêches en saux.....	0 75 0 90

Couleurs

Blanc de plb p. keg 25 lbs.....	1 15 1 30
"No 1 100.....	4 50 5 75
"No 2.....	4 25 4 50
"sec p. 100 lbs.....	5 50 5 50
Litharge et minimum.....	4 00 4 50
Rouge de Venise.....	1 50 1 75
Ocre jaune.....	1 25 2 00
Blanc Céruse.....	0 40 0 50
Terre de pipe.....	0 00 0 00
Mastic.....	2 00 2 50
Vert de Paris.....	0 13 0 14

Cuirs

Cuir à sem. 1 B.A. p. lb.....	0 20 à 0 23
Cuir à sem. 2 B.A. p. lb.....	0 18 0 20
Cuir à sem. ordre 1 p. lb.....	0 16 0 18
Cuir à sem. ordre 2 p. lb.....	0 15 0 16
Slaughter.....	p. 10 0 18 0 23
Harnais.....	p. lb. 0 19 0 26
Vache cirée mince p. lb.....	0 24 0 33
Vache cirée forte p. lb.....	0 25 0 33
Vache sur le grain p. lb.....	0 22 0 24
Vache grain dress. p. lb.....	0 33 0 38
Taure française p. lb.....	0 80 0 90
Taure anglaise p. lb.....	0 60 0 70
Taure canadienne p. lb.....	0 30 0 35
Veau canadien p. lb.....	0 48 0 65
Veau français p. lb.....	1 10 1 20
Vache fendue moy. p. lb.....	0 10 0 15
Vache fendue fort. p. lb.....	0 15 0 18
Vache fendue pte p. lb.....	0 13 0 17
Carfon cuir can. p. lb.....	0 00 0 10
Cuir verni grainé p. pd.....	0 00 0 16
Cuir verni uni p. pd.....	0 00 0 16
Buff cow p. pd.....	0 8 0 10
Pebble cow p. pd.....	0 8 0 9 1/2
Cuir grainé p. pd.....	0 10 0 12
Chevreau glacé.....	0 18 0 20
Mouton mince, par lb.....	0 30 0 40
Mouton épais, par lb.....	0 00 0 45
Brush kid.....	0 3 0 9
Russet pesant.....	0 46 0 50
"No 2.....	0 20 0 30
"à sellerie.....	doz 8 00 9 00

Prix en gros	
Imit. veau fr.....	0 60 0 70
English Oak.....	0 00 0 00
Rough.....	0 14 0 17
Douglas extra.....	0 28 0 30
"No 1.....	0 18 0 20
"ordinaire.....	0 10 0 10

Drogues et produits chim ques

Acide Tartrique.....	0 32 0 34
Acide Carb. Cryst. Md.....	0 35 0 40
Acide Oxal.....	0 12 0 15
Acide sulfur. Carboy.....	0 03 0 03 1/2
Acide nitrique.....	0 09 0 10
Acide hydrochlor.....	0 03 0 03 1/2
Acide acétique glacé.....	0 00 0 33
Albols du Cap.....	0 14 0 15
Antipyrine, oz.....	1 10 1 15
Antimoine noir.....	0 12 0 15
Ammon. carb.....	0 00 0 13
"keg.....	0 00 0 12 1/2
Benzine.....	gall. 0 30 0 40
Bismuth subm.....	oz 0 00 0 20
Bismuth subm. fr.....	oz 0 00 0 25
Borax crist.....	0 69 0 10
Borax potiree.....	0 10 0 11
Bicarb. potasse.....	0 15 0 17
Bicarb. soude.....	keg. 2 50 2 75
Campbre Howard 1 oz.....	0 72 0 75
Campbre allem. 4 oz.....	0 65 0 68
Crème de tartre angl.....	0 22 0 25
Camperose.....	baril 0 00 0 01
Chlorate de potasse.....	0 24 0 25
Chlor. chaux paq. 1/2 lb.....	0 00 0 09
".....	keg 0 00 0 05
Cire blanche.....	0 65 0 70
"paraffin.....	0 20 0 25
Cire jaune.....	0 40 0 45
Créosote de Hêtre oz.....	0 20 0 25
"exot.....	0 12 0 15
Citr. de fer et quin. oz.....	0 20 0 25
Citr. "strych. oz.....	0 15 0 18

PRIX COURANTS EN GROS. - JEUDI, 23 NOVEMBRE 1901.

Table of market prices for various goods including coffee, sugar, fruit, and flour. Columns include item names and prices in gros.

Table of market prices for various goods including flour, oil, and other commodities. Columns include item names and prices in gros.

Table of market prices for various goods including iron pipes, tools, and hardware. Columns include item names and prices in gros.

Table of market prices for various goods including iron pipes, tools, and hardware. Columns include item names and prices in gros.

IL SOULACE TOUJOURS



Dr ED. MORIN & CIE,
Québec.

Messieurs, Il me fait plaisir de vous apprendre le grand bien qu'a produit chez moi votre

VIN A LA CREOSOTE DE HÊTRE

Depuis longtemps, je souffrais d'une bronchite chronique avec oppression, et souvent je ressentais un grand mal dans la gorge. J'avais bien essayé remède par dessus remède, mais sans obtenir le moindre soulagement. Ce n'est qu'après avoir fait usage du vôtre que je me trouvai bien mieux, et quoique je ne sois pas encore radicalement guéri, j'espère l'être bientôt. A présent, je dors bien, je ne tousse presque plus et je ne ressens plus ce mal de gorge qui m'occasionnait de vives douleurs. Soyez certains, Messieurs, que je fais mon possible pour faire connaître votre VIN A LA CREOSOTE DE HÊTRE.

Votre sincère,

P. H. A. CARON,

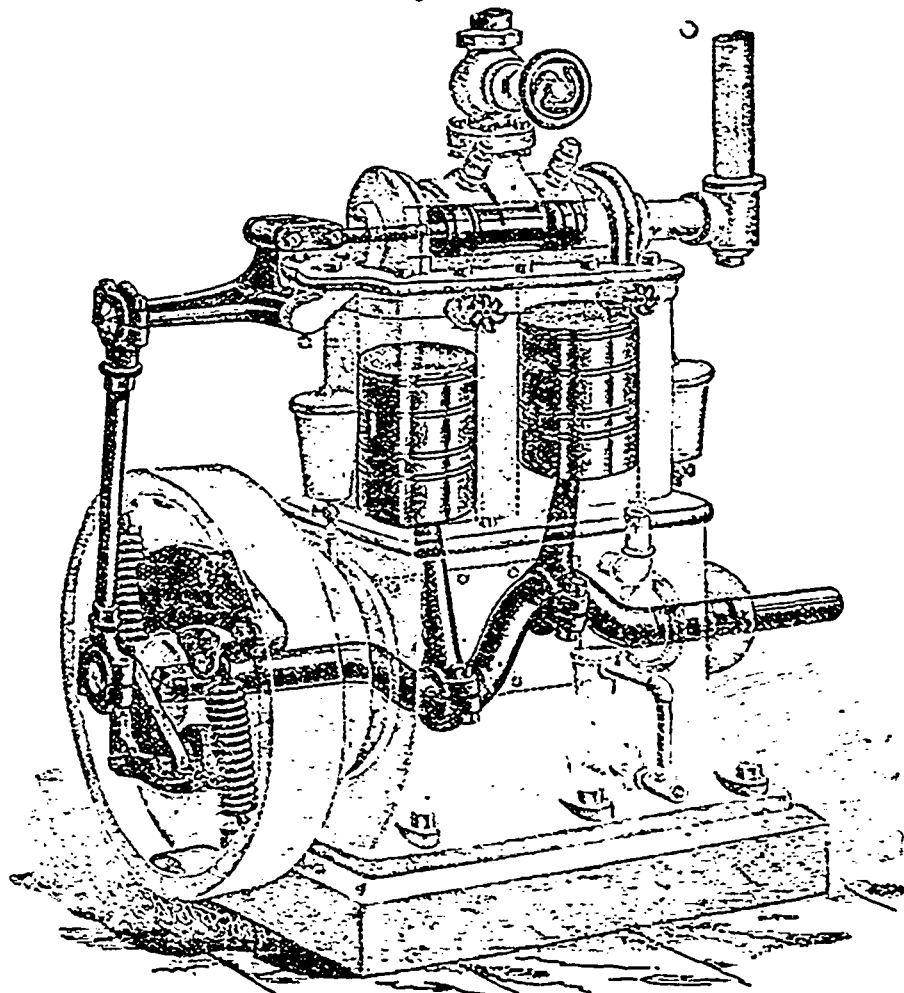
Marchand, Grand Métis

Diplômé à l'Exposition de Québec, 1894

L'engin Westinghouse

Machine à vapeur parfaite, la plus économique et la moins dispendieuse

Gréments de Scies rondes, Moulanges d'acier Vessot



LES PLANEURS "MCGREGOR"

sont les meilleurs outils connus pour le prix

LA CENTRIFUGE IMPERIALE N'EST PAS BATTUE
TOUTES ESPÈCES DE MACHINES AMÉLIORÉES

VIDAL, FILS & CIE
97-99-101. RUE ST-PAUL, QUEBEC