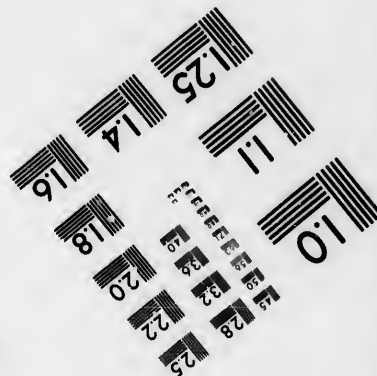
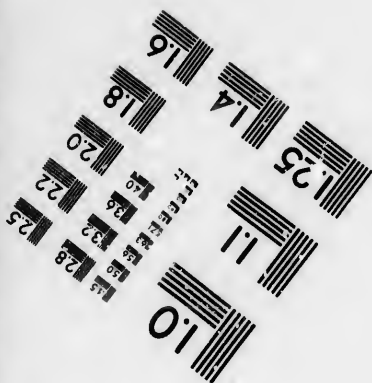
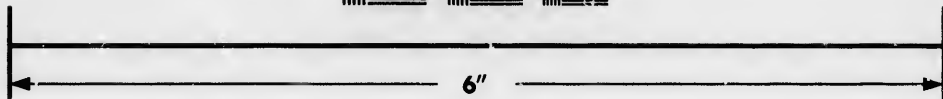
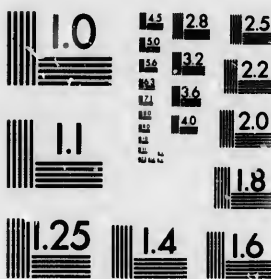


**IMAGE EVALUATION
TEST TARGET (MT-3)**



**Photographic
Sciences
Corporation**

23 WEST MAIN STREET
WEBSTER, N.Y. 14580
(716) 872-4503

1.8
2.0
2.2
2.5
2.8
3.2
3.6
4.0
4.5
5.0

**CIHM/ICMH
Microfiche
Series.**

**CIHM/ICMH
Collection de
microfiches.**



Canadian Institute for Historical Microreproductions / Institut canadien de microreproductions historiques

1.8
2.0
2.2
2.5
2.8
3.2
3.6
4.0
4.5
5.0

© 1986

Technical and Bibliographic Notes/Notes techniques et bibliographiques

The Institute has attempted to obtain the best original copy available for filming. Features of this copy which may be bibliographically unique, which may alter any of the images in the reproduction, or which may significantly change the usual method of filming, are checked below.

L'Institut a microfilmé le meilleur exemplaire qu'il lui a été possible de se procurer. Les détails de cet exemplaire qui sont peut-être uniques du point de vue bibliographique, qui peuvent modifier une image reproduite, ou qui peuvent exiger une modification dans la méthode normale de filmage sont indiqués ci-dessous.

- Coloured covers/
Couverture de couleur
- Covers damaged/
Couverture endommagée
- Covers restored and/or laminated/
Couverture restaurée et/ou pelliculée
- Cover title missing/
Le titre de couverture manque
- Coloured maps/
Cartes géographiques en couleur
- Coloured ink (i.e. other than blue or black)/
Encre de couleur (i.e. autre que bleue ou noire)
- Coloured plates and/or illustrations/
Planches et/ou illustrations en couleur
- Bound with other material/
Relié avec d'autres documents
- Tight binding may cause shadows or distortion along interior margin/
La reliure serrée peut causer de l'ombre ou de la distorsion le long de la marge intérieure
- Blank leaves added during restoration may appear within the text. Whenever possible, these have been omitted from filming/
Il se peut que certaines pages blanches ajoutées lors d'une restauration apparaissent dans le texte, mais, lorsque cela était possible, ces pages n'ont pas été filmées.
- Additional comments:
Commentaires supplémentaires:

- Coloured pages/
Pages de couleur
- Pages damaged/
Pages endommagées
- Pages restored and/or laminated/
Pages restaurées et/ou pelliculées
- Pages discoloured, stained or foxed/
Pages décolorées, tachetées ou piquées
- Pages detached/
Pages détachées
- Showthrough/
Transparence
- Quality of print varies/
Qualité inégale de l'impression
- Includes supplementary material/
Comprend du matériel supplémentaire
- Only edition available/
Seule édition disponible
- Pages wholly or partially obscured by errata slips, tissues, etc., have been refilmed to ensure the best possible image/
Les pages totalement ou partiellement obscurcies par un feuillet d'errata, une pelure, etc., ont été filmées à nouveau de façon à obtenir la meilleure image possible.

This item is filmed at the reduction ratio checked below/
Ce document est filmé au taux de réduction indiqué ci-dessous.

10X	14X	18X	22X	26X	30X
<input type="checkbox"/>	<input type="checkbox"/>	<input type="checkbox"/>	<input type="checkbox"/>	<input checked="" type="checkbox"/>	<input type="checkbox"/>
12X	16X	20X	24X	28X	32X

The copy filmed here has been reproduced thanks to the generosity of:

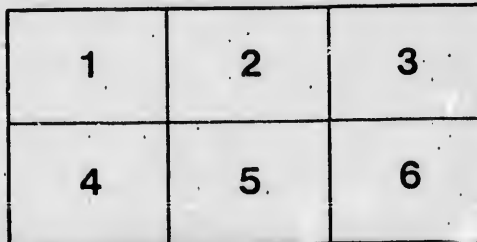
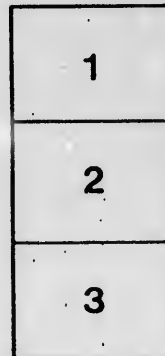
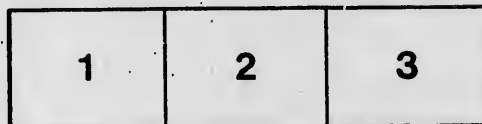
Seminary of Quebec
Library

The images appearing here are the best quality possible considering the condition and legibility of the original copy and in keeping with the filming contract specifications.

Original copies in printed paper covers are filmed beginning with the front cover and ending on the last page with a printed or illustrated impression, or the back cover when appropriate. All other original copies are filmed beginning on the first page with a printed or illustrated impression, and ending on the last page with a printed or illustrated impression.

The last recorded frame on each microfiche shall contain the symbol \rightarrow (meaning "CONTINUED"), or the symbol ∇ (meaning "END"), whichever applies.

Maps, plates, charts, etc., may be filmed at different reduction ratios. Those too large to be entirely included in one exposure are filmed beginning in the upper left hand corner, left to right and top to bottom, as many frames as required. The following diagrams illustrate the method:



L'exemplaire filmé fut reproduit grâce à la générosité de:

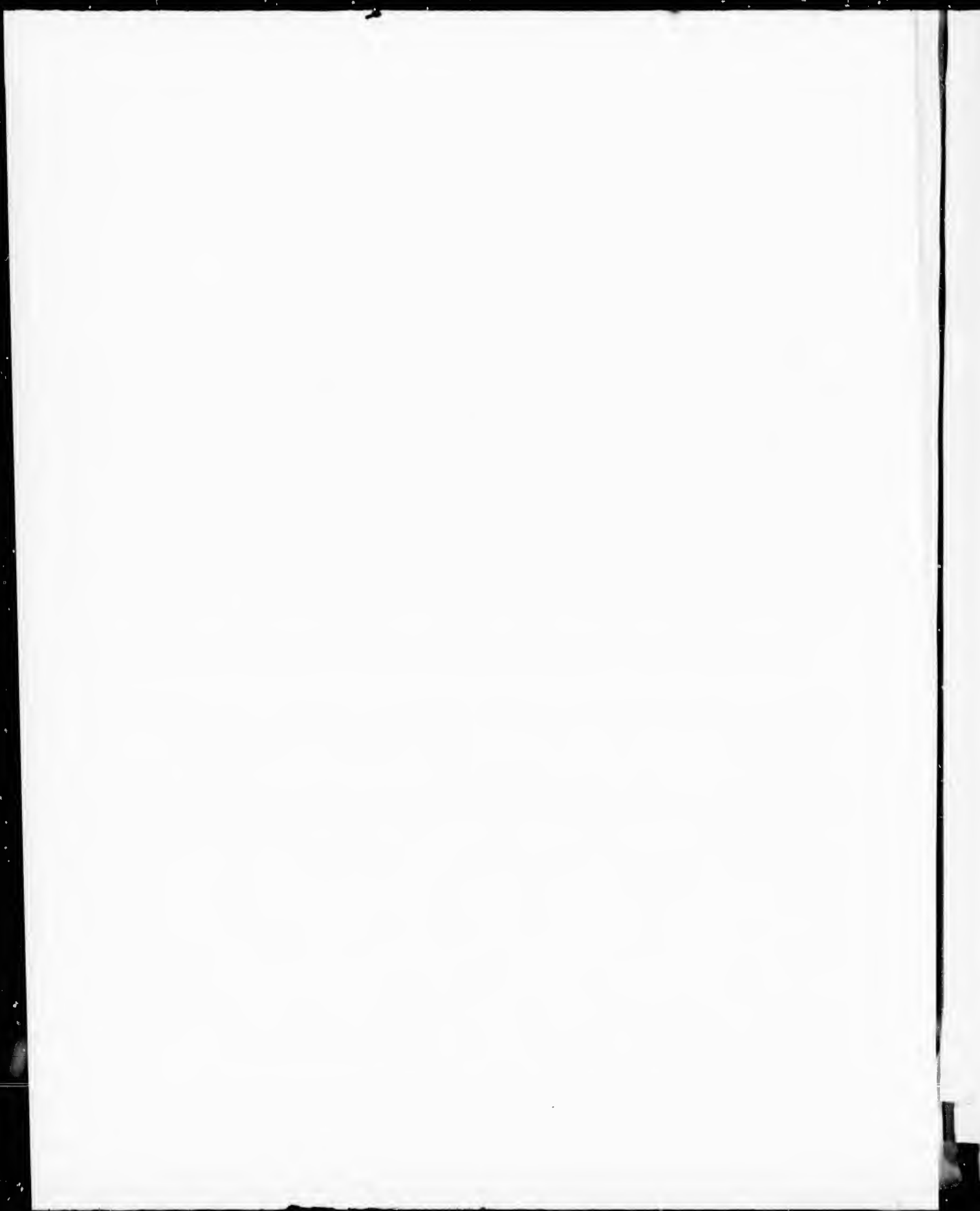
Séminaire de Québec
Bibliothèque

Les images suivantes ont été reproduites avec le plus grand soin, compte tenu de la condition et de la netteté de l'exemplaire filmé, et en conformité avec les conditions du contrat de filmage.

Les exemplaires originaux dont la couverture en papier est imprimée sont filmés en commençant par le premier plat et en terminant soit par la dernière page qui comporte une empreinte d'impression ou d'illustration, soit par le second plat, selon le cas. Tous les autres exemplaires originaux sont filmés en commençant par la première page qui comporte une empreinte d'impression ou d'illustration et en terminant par la dernière page qui comporte une telle empreinte.

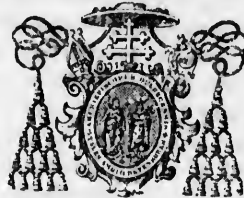
Un des symboles suivants apparaît sur la dernière image de chaque microfiche, selon le cas: le symbole \rightarrow signifie "A SUIVRE", le symbole ∇ signifie "FIN".

Les cartes, planches, tableaux, etc., peuvent être filmés à des taux de réduction différents. Lorsque le document est trop grand pour être reproduit en un seul cliché, il est filmé à partir de l'angle supérieur gauche, de gauche à droite, et de haut en bas, en prenant le nombre d'images nécessaire. Les diagrammes suivants illustrent la méthode.



EDICTUM

Conlocationis Concilii Provincialis IV Quebecensis.



CAROLUS-FRANCISCUS BAILLARGEON,

MISERATIONE DIVINA ET SANCTÆ SEDIS APOSTOLICÆ GRATIA, ARCHIEPISCOPUS
QUEBECENSIS, SOLIO PONTIFICALI ASSISTENS, ETC., ETC., ETC.

*Reverendissimis Fratibus Nostris Episcopis, nec non venerabilibus Abbatibus,
Capitulis, aliisque Provinciæ Quebecensis Ecclesiasticis, qui, de jure,
vel consuetudine, Concilio Provinciali interesse debent,
Salutem in Domino.*

Cum sacrosanctæ et œcumenicæ Synodi Tridentinæ decreto sancitum sit, ut provincialia concilia, siubi omissa sunt, pro moderandis moribus, corrigendis excessibus, controversiis componendis, aliisque ex sacris canonibus permisis, renoventur; atque propterea, Metropolitanus, quolibet saltem triennio, post Octavam Paschæ Resurrectionis Domini Nostri Jesu Christi, seu alio commodiori tempore, pro more provinciæ, non prætermittant synodum in sua quisque provincia cogere, quo Episcopi omnes, et alii, qui, de jure, vel consuetudine, interesse debent, convenire omnino teneantur (Sess. XXIV); Nos, quantum in Nobis est, officio nostro satisfacere volentes, sanctorumque Patrum exemplo adducti, expetita prius Reverendissimorum Fratrum Nostrorum Episcoporum sententia, re mature considerata, atque sacro Dei nomine invocato, ad majorem Dei gloriam, et utilitatem Ecclesiarum totius Provinciæ Quebecensis, Provinciale Synodum, in Ecclesia nostra Metropolitana Quebecensi celebrandam, indicere et convocare decrevimus, illamque in dicta ecclesia ad Feriam quintam Hebdomadæ primæ mensis Maii, diem septimam ejusdem mensis præsentis anni, in festo S. Stanislai Episcopi et Martyris, incipendam, ac postea usque ad finem proseguendam, per præsentem indicimus atque convocamus.

Quapropter Reverendissimos in Christo Fratres, Marianopolitanum, Otta-
wiensem, S. Bonifacii (districtus *Nord-Ouest*), Trifluviensem, Regiopolitanum,
Halmitonensem, Torontinum, S. Hyacinthi, S. Germani de Rimouski, Sandovi-

1111103

censum, Episcopos comprovinciales nostros, eorumque coadjutores *cum futura successione*, Capitula, nec non et venerabiles Abbates, et alios quoscumque, qui, de jure, vel consuetudine, Concilio Provinciali interesse debent, hortamur, ac, in quantum opus est, mandamus atque præcipimus, ut ad prædictam Synodum, et assignata die, conveniant, et personaliter compareant, nisi forte justo detenti fuerint impedimento, quod probare tenerentur, per procuratores ab ipsis legitime electos, a quibus in Synodo vires eorum repræsentarentur.

In hac autem nostra Synodo Provinciali, post emissam, a quibus de jure, professionem Fidei Catholicæ, tractabitur, juvante Deo, de divisione hujus provincie, de modo providendi ad evangelisandas barbaras et infideles nationes Silvicolæ quæ immensas regiones, sese extendentes a finibus hujus provincie usque ad septentrionalem oceanum; atque de aliis ad disciplinam ecclesiasticam pertinentibus, vel ad mores fidelium corrigendos informandosque conducentibus, prout expedire Patribus concilii visum fuerit.

De hac autem convocazione Synodi provincialis in nostra Ecclesia Metropolitana Quebecensi celebrandæ omnes Reverendissimi Episcopi Provincie monebunt suarum respective ecclesiarum cathedralium Capitula, aliosque, qui hinc Synodo interesse tenentur.

Denique, Venerabiles Fratres, enixe vos obsecramus ut hanc synodum in precibus et sacrificiis vestris Deo Optimo Maximo commendetis Patri omnipotenti, *qui operatur in nobis velle et perficere*: Filioque ejus Domino Nostro Jesu Christo, *sine quo nihil possumus facere*: et Spiritui Sancto, *qui omnia scrutatur, etiam profunda Dei, ut nobiscum sit et nobiscum laboret*; ut mentes illuminet, corda succendat; utque nostra actio et operatio, bene incepta, bene et feliciter ad exitum perducatur.

Datum Quebeci, ex ædibus archiepiscopalibus, sub signo sigilloque nostro, ac Secretarii nostri chirographo, hac die secunda mensis Februarii, dominica quarta post Epiphaniam, in festo Purificationis Beatissimæ Mariæ Virginis, anno millesimo octingentesimo sexagesimo octavo.

*De Mandato Illustrissimi ac Reverendissimi
D. D. Archiepiscopi Quebecensis,*

