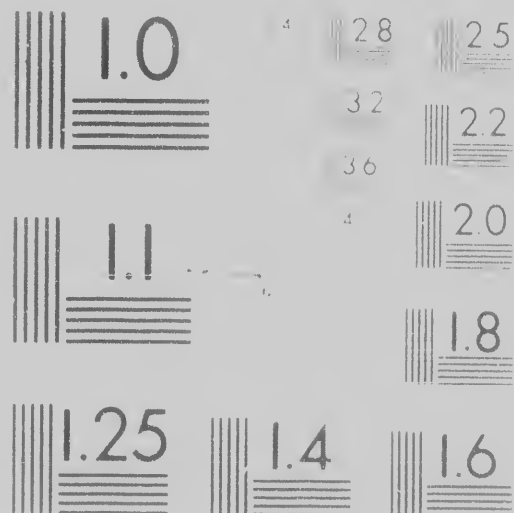
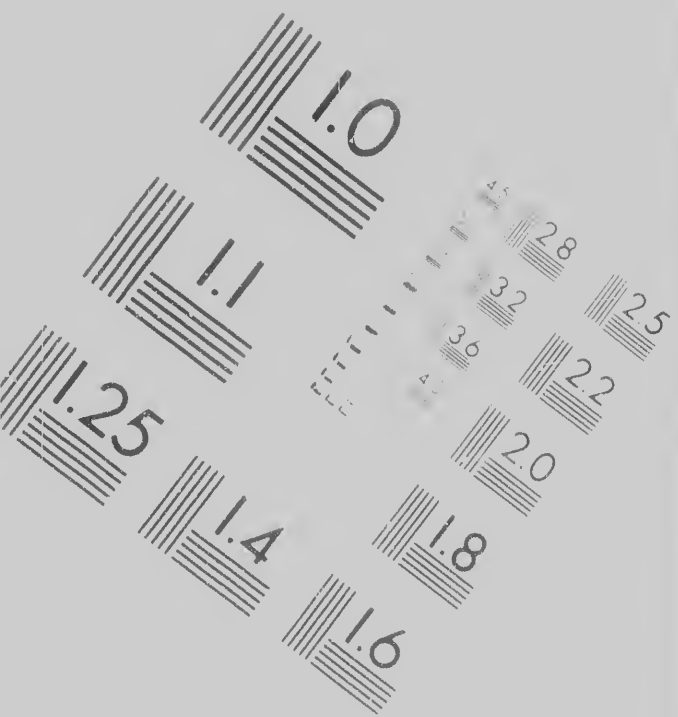


IMAGE EVALUATION TEST TARGET (MT-3)





**CIHM/ICMH
Microfiche
Series.**

H

**CIHM/ICMH
Collection de
microfiches.**



The Ins
original
copy w
which r
reprodu
the usu

Co
Co

Co
Co

Co
Co

Co
Le

Co
Ca

Co
En

Co
PL

Bo
Re

Tig
alo

Technical and Bibliographic Notes/Notes techniques et bibliographiques

The Institute has attempted to obtain the best original copy available for filming. Features of this copy which may be bibliographically unique, which may alter any of the images in the production, or which may significantly change the usual method of filming, are checked below.

- Coloured covers/
Couverture de couleur
- Covers damaged/
Couverture endommagée
- Covers restored and/or laminated/
Couverture restaurée et/ou pelliculée
- Cover title missing/
Le titre de couverture manque
- Coloured maps/
Cartes géographiques en couleur
- Coloured ink (i.e. other than blue or black)/
Encre de couleur (i.e. autre que bleue ou noire)
- Coloured plates and/or illustrations/
Planches et/ou illustrations en couleur
- Bound with other material/
Relié avec d'autres documents
- Tight binding may cause shadows or distortion
along interior margin/

L'Institut a microfilmé le meilleur exemplaire qu'il lui a été possible de se procurer. Les caractéristiques de cet exemplaire qui sont peut-être uniques d'un point de vue bibliographique, qui peuvent modifier une image reproduite, ou qui peuvent entraîner une modification dans la méthode normale de microfilmage, sont indiqués ci-dessous.

- Coloured pages/
Pages de couleur
- Pages damaged/
Pages endommagées
- Pages restored and/or laminated/
Pages restaurées et/ou pelliculées
- Pages discoloured, stained or foxed/
Pages décolorées, tachetées ou jaunies
- Pages detached/
Pages détachées
- Showthrough/
Transparence
- Quality of print varies/
Qualité inégale de l'impression
- Includes supplementary material/
Comprend du matériel supplémentaire
- Only edition available/
Seule édition disponible

ur exemplaire
curer. Les détails
être uniques du
ui peuvent modifier
uvent exiger une
ormale de filmage

inated/
liculées

or foxed/
es ou piquees

sion

aterial/
plémentaire

The copy filmed here has been reproduced thanks to the generosity of:

Library of Congress
Photoduplication Service

The images appearing here are the best quality possible considering the condition and legibility of the original copy and in keeping with the filming contract specifications.

Original copies in printed paper covers are filmed beginning with the front cover and ending on the last page with a printed or illustrated impression, or the back cover when appropriate. All other original copies are filmed beginning on the first page with a printed or illustrated impression, and ending on the last page with a printed or illustrated impression.

Maps, plates, charts, etc., may be filmed at different reduction ratios. Those too large to be entirely included in one exposure are filmed beginning in the upper left hand corner, left to right and top to bottom, as many frames as required. The following diagrams illustrate the method:

L'exemplaire filmé fut reproduit grâce à la générosité de:

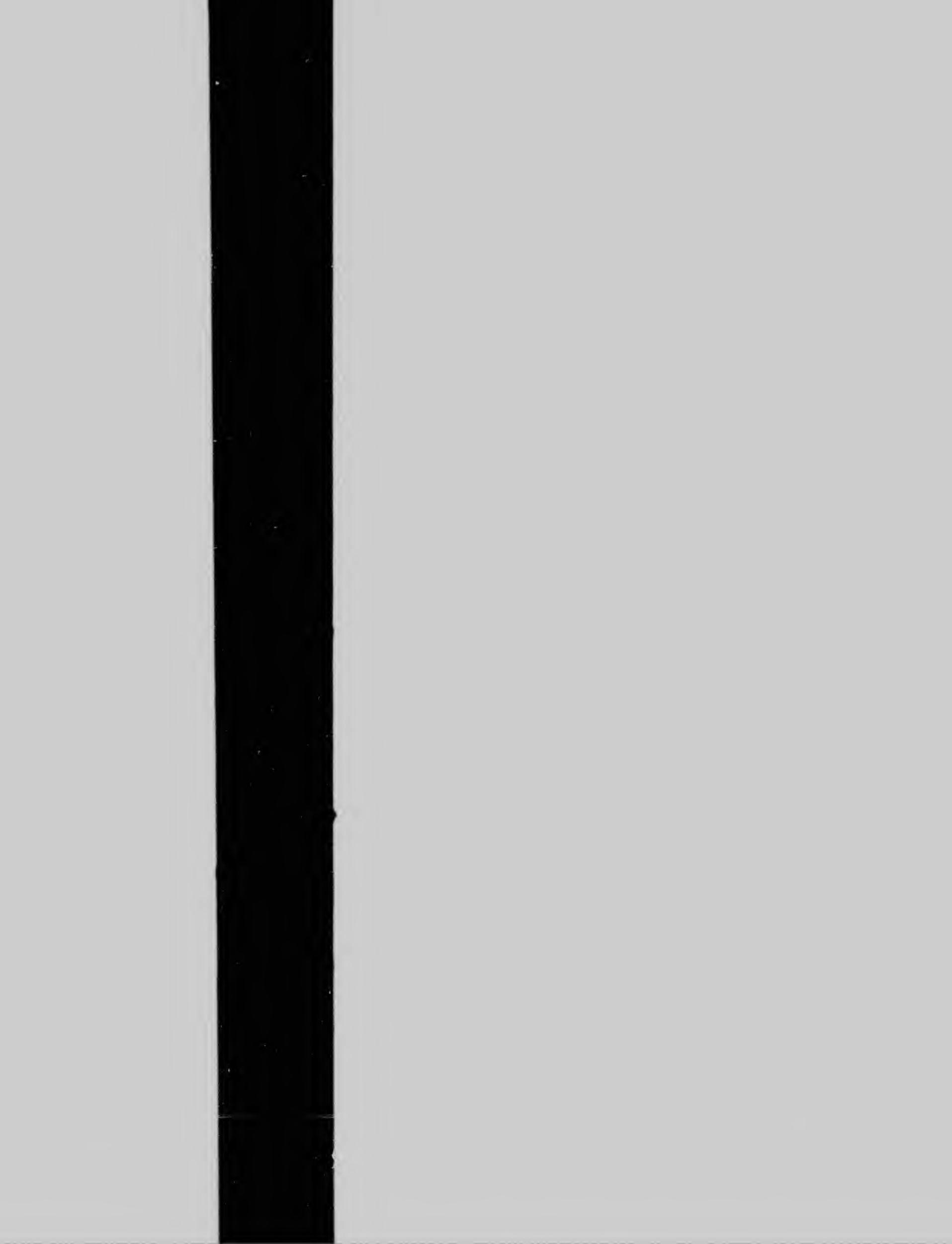
Library of Congress
Photoduplication Service

Les images suivantes ont été reproduites avec le plus grand soin, compte tenu de la condition et de la netteté de l'exemplaire filmé, et en conformité avec les conditions du contrat de filmage.

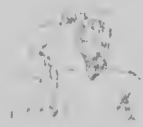
Les exemplaires originaux dont la couverture en papier est imprimée sont filmés en commençant par le premier plat et en terminant soit par la dernière page qui comporte une empreinte d'impression ou d'illustration, soit par le second plat, selon le cas. Tous les autres exemplaires originaux sont filmés en commençant par la première page qui comporte une empreinte d'impression ou d'illustration et en terminant par la dernière page qui comporte une telle empreinte.

Les cartes, planches, tableaux, etc., peuvent être filmés à des taux de réduction différents.

Lorsque le document est trop grand pour être reproduit en un seul cliché, il est filmé à partir de l'angle supérieur gauche, de gauche à droite, et de haut en bas, en prenant le nombre d'images nécessaire. Les diagrammes suivants illustrent la méthode.



American

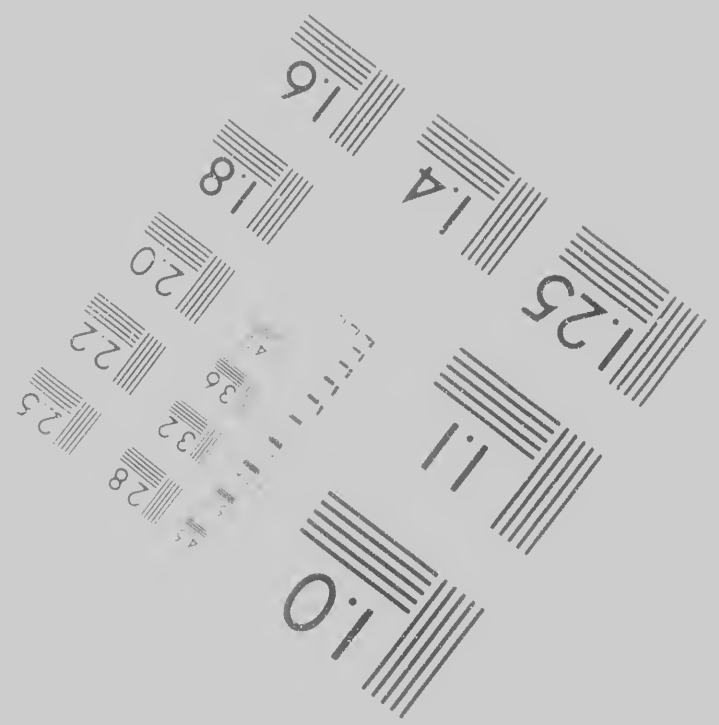
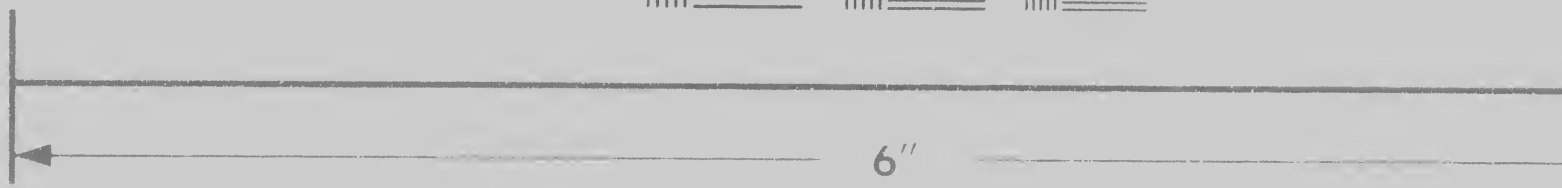
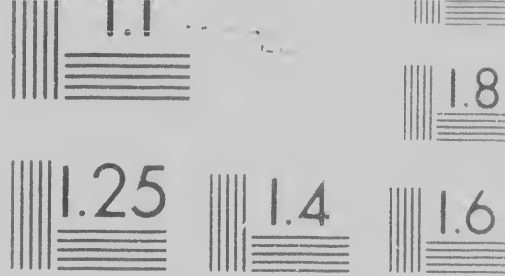


Telegraph:

connecting the Old and New Worlds, through the
Dominions of Alexander the Second,

and the
Empire of Russia,

BY THE
REV. JOHN OF HENRY ORRILEY,
at Constantinople, on the First Telegraph Range that Electrically con-
nects the different sections of the United States.

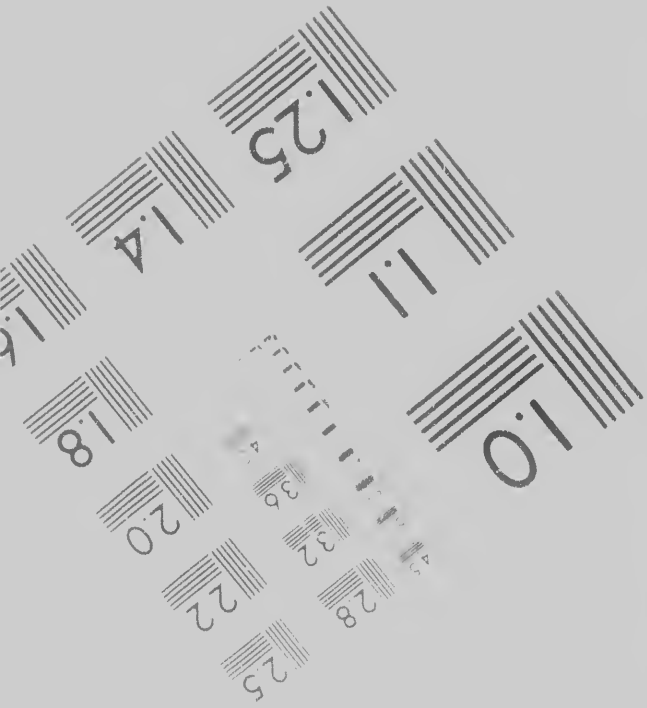


Photographic Sciences Corporation

23 WEST MAIN STREET
WEBSTER, N.Y. 14580
(716) 872-4503



Canadian Institute for Historical Microreproducti





roductions / Institut canadien de microreproductions historiques

1986

Co
Pla

Bo
Re

Tig
alo
La
dis

Bl
ap
ra
Il
lon
ma
pa

Ac
Co

This item
Ce docu

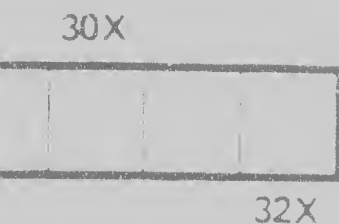
10X

--	--

sion

aterial/
plémentaire

osured by errata
en refilmed to
age/
rtement
errata, une pelure
eau de facon a
ossible.



Maps, plates, charts, etc., may be filmed at different reduction ratios. Those too large to be entirely included in one exposure are filmed beginning in the upper left hand corner, left to right and top to bottom, as many frames as required. The following diagrams illustrate the method:



Les cartes, planches, tableaux, etc., peuvent être filmés à des taux de réduction différents.

Lorsque le document est trop grand pour être reproduit en un seul cliché, il est filmé à partir de l'angle supérieur gauche, de gauche à droite, et de haut en bas, en prenant le nombre d'images nécessaire. Les diagrammes suivants illustrent la méthode.

