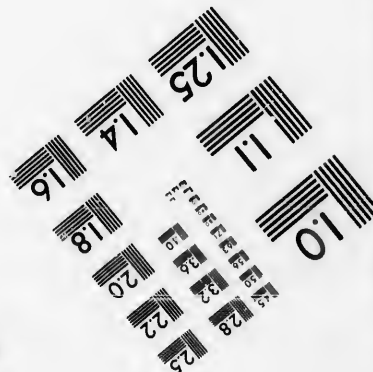
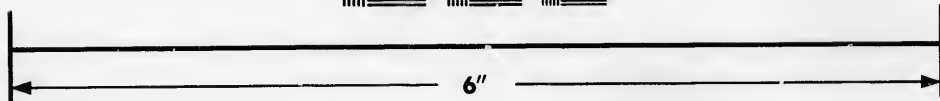
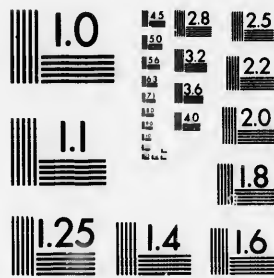


**IMAGE EVALUATION
TEST TARGET (MT-3)**



**Photographic
Sciences
Corporation**

23 WEST MAIN STREET
WEBSTER, N.Y. 14580
(716) 872-4503

4.5
5.0
5.6
6.3
7.0
8.0
9.0
10.0
11.8
12.5
15.0
18.0
20.0
22.0
25.0

**CIHM/ICMH
Microfiche
Series.**

**CIHM/ICMH
Collection de
microfiches.**



Canadian Institute for Historical Microreproductions / Institut canadien de microreproductions historiques

10
11
12
13
14
15
16
17
18
19
20
21
22
23
24
25
26
27
28
29
30
31
32
33
34
35
36
37
38
39
40
41
42
43
44
45
46
47
48
49
50
51
52
53
54
55
56
57
58
59
60
61
62
63
64
65
66
67
68
69
70
71
72
73
74
75
76
77
78
79
80
81
82
83
84
85
86
87
88
89
90
91
92
93
94
95
96
97
98
99
100

© 1986

Technical and Bibliographic Notes/Notes techniques et bibliographiques

The Institute has attempted to obtain the best original copy available for filming. Features of this copy which may be bibliographically unique, which may alter any of the images in the reproduction, or which may significantly change the usual method of filming, are checked below.

L'Institut a microfilmé le meilleur exemplaire qu'il lui a été possible de se procurer. Les détails de cet exemplaire qui sont peut-être uniques du point de vue bibliographique, qui peuvent modifier une image reproduite, ou qui peuvent exiger une modification dans la méthode normale de filmage sont indiqués ci-dessous.

- | | |
|--|--|
| <input type="checkbox"/> Coloured covers/
Couverture de couleur | <input type="checkbox"/> Coloured pages/
Pages de couleur |
| <input type="checkbox"/> Covers damaged/
Couverture endommagée | <input type="checkbox"/> Pages damaged/
Pages endommagées |
| <input type="checkbox"/> Covers restored and/or laminated/
Couverture restaurée et/ou pelliculée | <input type="checkbox"/> Pages restored and/or laminated/
Pages restaurées et/ou pelliculées |
| <input type="checkbox"/> Cover title missing/
Le titre de couverture manque | <input checked="" type="checkbox"/> Pages discoloured, stained or foxed/
Pages décolorées, tachetées ou piquées |
| <input type="checkbox"/> Coloured maps/
Cartes géographiques en couleur | <input type="checkbox"/> Pages detached/
Pages détachées |
| <input type="checkbox"/> Coloured ink (i.e. other than blue or black)/
Encre de couleur (i.e. autre que bleue ou noire) | <input checked="" type="checkbox"/> Showthrough/
Transparence |
| <input type="checkbox"/> Coloured plates and/or illustrations/
Planches et/ou illustrations en couleur | <input type="checkbox"/> Quality of print varies/
Qualité inégale de l'impression |
| <input type="checkbox"/> Bound with other material/
Relié avec d'autres documents | <input type="checkbox"/> Includes supplementary material/
Comprend du matériel supplémentaire |
| <input type="checkbox"/> Tight binding may cause shadows or distortion
along interior margin/
La reliure serrée peut causer de l'ombre ou de la
distorsion le long de la marge intérieure | <input type="checkbox"/> Only edition available/
Seule édition disponible |
| <input type="checkbox"/> Blank leaves added during restoration may
appear within the text. Whenever possible, these
have been omitted from filming/
Il se peut que certaines pages blanches ajoutées
lors d'une restauration apparaissent dans le texte,
mais, lorsque cela était possible, ces pages n'ont
pas été filmées. | <input type="checkbox"/> Pages wholly or partially obscured by errata
slips, tissues, etc., have been refilmed to
ensure the best possible image/
Les pages totalement ou partiellement
obscurcies par un feuillet d'errata, une pelure,
etc., ont été filmées à nouveau de façon à
obtenir la meilleure image possible. |
| <input checked="" type="checkbox"/> Additional comments:/
Commentaires supplémentaires: [Printed ephemera] [2] p. | |

This item is filmed at the reduction ratio checked below/
Ce document est filmé au taux de réduction indiqué ci-dessous.

10X	12X	14X	16X	18X	20X	22X	24X	26X	28X	30X	32X
					✓						

The copy filmed here has been reproduced thanks to the generosity of:

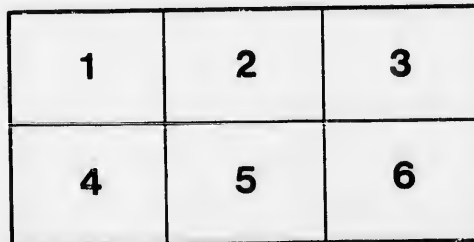
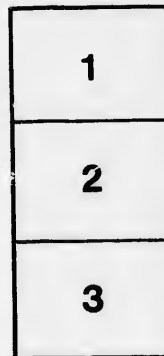
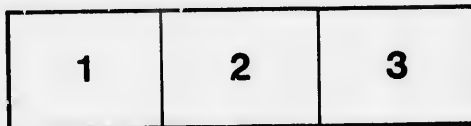
Seminary of Quebec
Library

The images appearing here are the best quality possible considering the condition and legibility of the original copy and in keeping with the filming contract specifications.

Original copies in printed paper covers are filmed beginning with the front cover end ending on the last page with a printed or illustrated impression, or the back cover when appropriate. All other original copies are filmed beginning on the first page with a printed or illustrated impression, and ending on the last page with a printed or illustrated impression.

The last recorded frame on each microfiche shall contain the symbol \rightarrow (meaning "CONTINUED"), or the symbol ∇ (meaning "END"), whichever applies.

Maps, plates, charts, etc., may be filmed at different reduction ratios. Those too large to be entirely included in one exposure are filmed beginning in the upper left hand corner, left to right and top to bottom, as many frames as required. The following diagrams illustrate the method:



L'exemplaire filmé fut reproduit grâce à la générosité de:

Séminaire de Québec
Bibliothèque

Les images suivantes ont été reproduites avec le plus grand soin, compte tenu de la condition et de la netteté de l'exemplaire filmé, et en conformité avec les conditions du contrat de filmage.

Les exemplaires originaux dont la couverture en papier est imprimée sont filmés en commençant par le premier plat et en terminant soit par la dernière page qui comporte une empreinte d'impression ou d'illustration, soit par le second plat, selon le cas. Tous les autres exemplaires originaux sont filmés en commençant par la première page qui comporte une empreinte d'impression ou d'illustration et en terminant par la dernière page qui comporte une telle empreinte.

Un des symboles suivants apparaîtra sur la dernière image de chaque microfiche, selon le cas: le symbole \rightarrow signifie "A SUIVRE", le symbole ∇ signifie "FIN".

Les cartes, planches, tableaux, etc., peuvent être filmés à des taux de réduction différents. Lorsque le document est trop grand pour être reproduit en un seul cliché, il est filmé à partir de l'angle supérieur gauche, de gauche à droite, et de haut en bas, en prenant le nombre d'images nécessaire. Les diagrammes suivants illustrent la méthode.

MONTREAL, LE 22 DECEMBRE, 1867.

MONSIEUR,

Vous recevrez, avec la présente, une copie de l'*Invitation*, qui a été faite aujourd'hui au prône de la Cathédrale, à l'ouverture du TRIDUUM qui s'y fait, et qui est comme l'ouverture de tous ceux qui vont se célébrer dans le Diocèse.

Votre dévouement à la *Cause Pontificale* vous inspirera tout ce que vous aurez à dire et à faire, pour que cette *Invitation* soit bien comprise et mise au plus tôt à exécution ; car il n'y a pas de temps à perdre, si nous voulons que le secours, qu'il s'agit d'envoyer au Saint Père, arrive à temps.

Vous reviendrez si souvent et si fortement sur l'indécence qu'il y aurait, pour les enfants de l'Eglise, de se livrer aux divertissemens du Carnaval, pendant que le Père commun est dans le deuil, que vous réussirez à les en détourner, du moins en grande partie.

Avec les économies que vous ferez faire par là à vos paroissiens, il ne sera pas difficile de les amener à payer chacun un trente sous ; de manière qu'une paroisse de 1,600 âmes, par exemple, aurait à déposer, dans la Caisse Pontificale, 400 piastres, c'est-à-dire, autant qu'il en faudrait pour faire les frais d'un soldat, qu'il ne serait pas difficile, je pense, de trouver dans la paroisse même. Si c'était le cas, il pourrait être invité à faire lui-même la quête à l'Eglise, et à vous accompagner chez ceux de vos paroissiens à qui vous jugeriez à propos de faire un appel particulier, pour atteindre le chiffre de souscription demandé. Pour fournir à tous le moyen de donner sa contribution, il faudrait faire quêter aux messes basses, et inviter ceux qui ne peuvent venir ni à la grand-messe ni à la messe basse, les jours fixés pour la quête, à vous envoyer leur souscription.

Au reste, je pense que le *Nouveau Monde* vous donnera d'utiles renseignements, dont vous pourriez vous servir avec avantage, pour enflammer tous les cœurs de ce généreux dévouement, dont tous les enfants de l'Eglise doivent faire ouvertement profession, dans cette solennelle circonstance, qui sera peut-être la seule de ce genre à enrégistrer dans les Annales de l'Eglise.

Aujourd'hui, 46e anniversaire de mon diaconat, je suis heureux d'avoir occasion de montrer au digne successeur de St. Xiste II quelque chose du dévouement de St. Laurent pour son Pontife et Père chéri et vénéré. Aussi, ai-je tâché de me bien pénétrer de ces sentiments affectueux qui auj.

maient le Père et le Fils, et que nous a conservés la légende de ces deux Saints. *Quo progredieris sine filio, pater? Quo, sacerdos sancte, sine ministro properas?.....Non ego te desero, fili: majora te manent pro Christi fide certamina.*

Au reste, n'oublions pas que le nom de *Montréal* fut gravé, en 1854, sur une des colonnes de St. Pierre, et enrégistré au capitole, en 1862. Puisse-t-il aussi figurer, avec honneur, dans les rangs de l'Armée Pontificale, dans le temps présent et à venir! Cette gloire nous est déjà acquise, comme vous le savez; il n'est plus question que de la soutenir.

Je suis bien cordialement,

Monsieur,

Votre très-humble et

dévoué Serviteur,

+ IG. EV. DE MONTRÉAL.



