

**CIHM
Microfiche
Series
(Monographs)**

**ICMH
Collection de
microfiches
(monographies)**



Canadian Institute for Historical Microreproductions / Institut canadien de microreproductions historiques

© 1995

Technical and Bibliographic Notes / Notes technique et bibliographiques

The Institute has attempted to obtain the best original copy available for filming. Features of this copy which may be bibliographically unique, which may alter any of the images in the reproduction, or which may significantly change the usual method of filming are checked below.

L'Institut a microfilmé le meilleur exemplaire qu'il lui a été possible de se procurer. Les détails de cet exemplaire qui sont peut-être uniques du point de vue bibliographique, qui peuvent modifier une image reproduite, ou qui peuvent exiger une modifications dans la méthode normale de filmage sont indiqués ci-dessous.

- Coloured covers / Couverture de couleur
- Covers damaged / Couverture endommagée
- Covers restored and/or laminated / Couverture restaurée et/ou pelliculée
- Cover title missing / Le titre de couverture manque
- Coloured maps / Cartes géographiques en couleur
- Coloured ink (i.e. other than blue or black) / Encre de couleur (i.e. autre que bleue ou noire)
- Coloured plates and/or illustrations / Planches et/ou illustrations en couleur
- Bound with other material / Relié avec d'autres documents
- Only edition available / Seule édition disponible
- Tight binding may cause shadows or distortion along interior margin / Le reliure serrée peut causer de l'ombre ou de la distorsion le long de la marge intérieure.
- Blank leaves added during restorations may appear within the text. Whenever possible, these have been omitted from filming / Il se peut que certaines pages blanches ajoutées lors d'une restauration apparaissent dans le texte, mais, lorsque cela était possible, ces pages n'ont pas été filmées.
- Additional comments / Commentaires supplémentaires:

- Coloured pages / Pages de couleur
- Pages damaged / Pages endommagées
- Pages restored and/or laminated / Pages restaurées et/ou pelliculées
- Pages discoloured, stained or foxed / Pages décolorées, tachetées ou piquées
- Pages detached / Pages détachées
- Showthrough / Transparence
- Quality of print varies / Qualité inégale de l'impression
- Includes supplementary material / Comprend du matériel supplémentaire
- Pages wholly or partially obscured by errata slips, tissues, etc., have been refilmed to ensure the best possible image / Les pages totalement ou partiellement obscurcies par un feuillet d'errata, une pelure, etc., ont été filmées à nouveau de façon à obtenir la meilleure image possible.
- Opposing pages with varying colouration or discolourations are filmed twice to ensure the best possible image / Les pages s'opposant ayant des colorations variables ou des décolorations sont filmées deux fois afin d'obtenir la meilleure image possible.

This item is filmed at the reduction ratio checked below /
Ce document est filmé au taux de réduction indiqué ci-dessous.

10X	14X	18X	22X	26X	30X
<input type="checkbox"/>	<input type="checkbox"/>	<input checked="" type="checkbox"/>	<input type="checkbox"/>	<input type="checkbox"/>	<input type="checkbox"/>
12X	16X	20X	24X	28X	32X

The copy filmed here has been reproduced thanks to the generosity of:

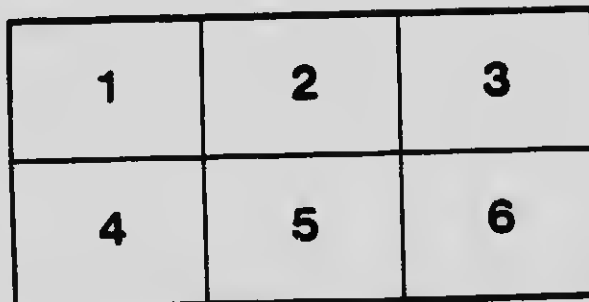
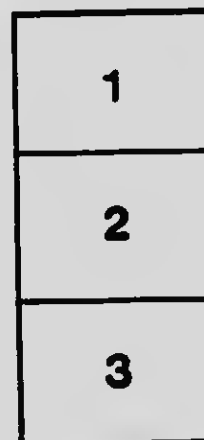
National Library of Canada

The images appearing here are the best quality possible considering the condition and legibility of the original copy and in keeping with the filming contract specifications.

Original copies in printed paper covers are filmed beginning with the front cover and ending on the last page with a printed or illustrated impression, or the back cover when appropriate. All other original copies are filmed beginning on the first page with a printed or illustrated impression, and ending on the last page with a printed or illustrated impression.

The last recorded frame on each microfiche shall contain the symbol → (meaning "CONTINUED"), or the symbol ∇ (meaning "END"), whichever applies.

Maps, plates, charts, etc., may be filmed at different reduction ratios. Those too large to be entirely included in one exposure are filmed beginning in the upper left hand corner, left to right and top to bottom, as many frames as required. The following diagrams illustrate the method:



L'exemplaire filmé fut reproduit grâce à la générosité de:

Bibliothèque nationale du Canada

Les images suivantes ont été reproduites avec le plus grand soin, compte tenu de la condition et de la netteté de l'exemplaire filmé, et en conformité avec les conditions du contrat de filmage.

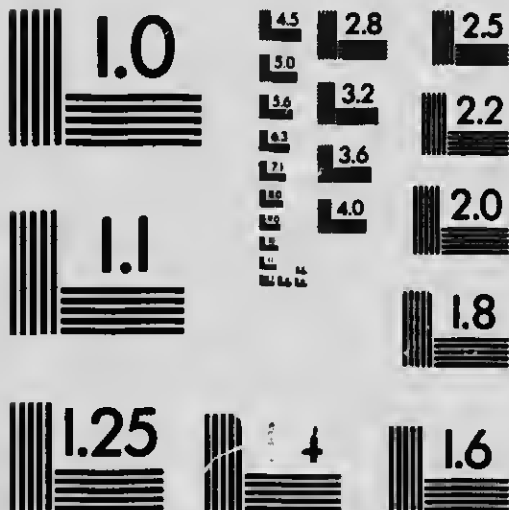
Les exemplaires originaux dont la couverture en papier est imprimée sont filmés en commençant par le premier plat et en terminant soit par la dernière page qui comporte une empreinte d'impression ou d'illustration, soit par le second plat, selon le cas. Tous les autres exemplaires originaux sont filmés en commençant par la première page qui comporte une empreinte d'impression ou d'illustration et en terminent par la dernière page qui comporte une telle empreinte.

Un des symboles suivants apparaît sur la dernière image de chaque microfiche, selon le cas: le symbole → signifie "A SUIVRE", le symbole ∇ signifie "FIN".

Les cartes, planches, tableaux, etc., peuvent être filmés à des taux de réduction différents. Lorsque le document est trop grand pour être reproduit en un seul cliché, il est filmé à partir de l'angle supérieur gauche, de gauche à droite, et de haut en bas, en prenant le nombre d'images nécessaire. Les diagrammes suivants illustrent la méthode.

MICROCOPY RESOLUTION TEST CHART

(ANSI and ISO TEST CHART No. 2)

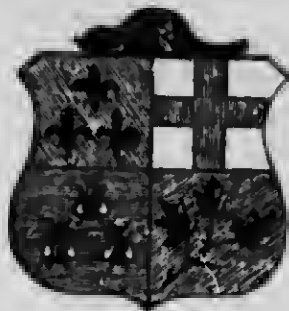


APPLIED IMAGE Inc

1653 East Main Street
Rochester, New York 14609 USA
(716) 482 - 0300 - Phone
(716) 288 - 5989 - Fax



24
UNION RELIGION PATRIE



Grande Tombola

— AU —

Profit du Monument National

OUVERTURE,

LE 20 MAI, 1906

Dans les Salles du Monument National,
Angle des rues Dalhousie et George.

Programme Général.

H. R.
A. A.
R. C.

F. I.

J.

BUREAU DE DIRECTION

DE LA

Société du Monument National d'Ottawa.

J. U. VINCENT, Président.

A. L. PINARD, 1er Vice-Président.

W. B. RENAUD, 2ème Vice-Président.

A. CHARBONNEAU, Trésorier.

EUG. NAUBERT, Secrétaire.

Directeurs :

H. Robillard,

A. T. Charron,

E. Lafontaine

A. A. Taillon,

J. M. Lavoie,

J. B. Couillard,

R. Chevrier, M.D.

O. Leclair.

N. Chalifour,

A. Harwood,

J. A. Faulkner,

F. A. Labelle,

T. Lemay,

G. Beauregard, Le Prés. de la Société St.-J.-Baptiste

Comité de Construction :

A. L. Pinard, Président.

F. Breton, P. L. Foisy, P. Prudhomme, G. Julien, E. Limoges.

Comité de la Tombes'a :

J. U. Vincent, A. L. Pinard, A. Charbonneau, E. Naubert.

18112 0

Membres Fondateurs du Monument National.

Qui ont souscrit chacun \$100.00 pour donner aux
Canadiens-Français d'Ottawa le magnifique tem-
ple qui s'élève majestueusement à l'angle des
rues George et Dalhousie.

Aubry, Eug.	Belleau, J. A.
Asselin, O.	Bégin, P. A.
Audet, F. J.	Bélanger, P. R. A.
Archambault, Jos.	Brûlé, Thos., Sr.
Archambault, J. E.	Bourdon, L. J.
Audet, Col. A.	Bouchette, Errol.
Alarie, Elzéar.	Brousseau, F.
Arbique, C.	Berthiaume, R.
Archambault, A.	Belliveau, J. E.
Allard, A.	Baril, E.
	Boyer, M. A.
Boudreault, C. S. O.	Boileau, Ph.
Beauregard, Geo.	Bcurque, Dr E.
Brousseau, Elz.	Bertrand, Nap.
Beaudry, Osc.	Boudeau, R.
Brûlé, T. J.	Blais, J. A.
Belcourt, N. A.	Bordeleau, C.
Beaulieu, Roméo.	Beaudoin, J. B.
Baron, J. H.	Bourbeau, Art.
Breton, Frs.	Brunet, A.
Breton, J. C.	Bourque, Iosp.
Bouthillier, Eug.	Boucher, Nap.
Brisson, D.	Bettez, Chs.
Bédard, W. A. J.	Boyle, J. U.
Brôdeur, C.	Boivin, J. N.
Bernier, C.	Boudrault, J. B. A.
Bonneville, J. A.	Bélanger, R.

0 911061

Bourgeau, L.
Boisvert, V.
Boutet, B.

Chamard, John.
Champagne, Nap.
Charbonneau, Art.
Charbonneau, P.
Caron, J. B. T.
Caouette, Chs.
Chalifour, J. N.
Côté, Thos.
Charron, A. T.
Chevrier, Dr R.
Couillard, J. B.
Chevrier, Edm.
Choquette, D.
Châtillon, J. T. H.
Carter, W. G.
Chevrier, A. H.
Condon, H.
Cadieux, Eug.
Chalifour, J. E.
Cornu, Dr F.
Côté, H.
Côté, Jos.
Châteauvert, J. E.
Charbonneau, A.
Côté, J. E.
Campeau, Rév. L. N.
Charbonneau, Alf.
Cartier, D.
Charlebois, W. A.
Couvrette, H.
Couillard, X.
Couillard, A.

Chabot, Dr J.
Charlebois, C.
Carisse, U.
Côté, Nap.
Charlebois, J. H.
Chevrier, J. A.
Cossette, F.
Charbonneau, J. R.
L'Université d'Ottawa.
Caron, Sir A. P.
Cousienau, O.
Côté, Alfred.
Carrière, J. W. T.
Charron, A. E.
Cousienau, L.
Côté, P. M.

Desjardins, A. W.
Desjardins, Ph.
Desrivières, J. A.
Dionne, Jos.
DesRosiers, E. R.
Duhamel, A. L.
Desjardins, H.
Duford, J. B.
Decelles, A. D.
D'Aoust, Jos.
Dupont, J. C.
Dansereau, Edm.
Delorme, Aug.
Dorval, G. S.
Dubé, I. H.
Drapeau, Ph.
Defavette, Is.
Dubé, W. A.
Desrivières, R.

28
30
750

Dion, A. A.
Doucet, J. R.
Durocher, R.
Dorion, G. E.
Dagenais, John.
DeSalaberry, R.
Dubé, E.
Duhamel, L. M.
Dumontier, D.
Desjardins, Art.
Dunn, J. B. C.
DeCosse, D. A.
Daoust, C.
Dorval, Nap.
Danis, P. G.
Dionne, J.¹
Duguay, J. M.
Dupuis, C. O.

Emond, J. E.
Fraser, J. W.
Forest, Osc.
Foisy, H.
Faulkner, J. A.
Filiatrault, A. J.
Fortier, J.
Foisy, P. L.
Fréreault, P.
Fréchette, R.
Faulkner, E.
Fleury, J. M.
Ferland, C.
Fortier, Jos.
Fortier, J.

Gauthier, Edm.

Giroux, F. X.
Galarneau, J. B.
Gallien, H.
Gougeon, E.
Grison, B. A.
Groulx, F. X.
Gauthier, I.
Guertin, C. A.
Gagnon, Albert.
Giroux, Ant.
Groulx, M.
Groulx, Jos.
Guillaume, P. C.
Guimond, E.
Gravelle, Alb.
Gaulin, Ed.
Gagnon, J. T.
Gouin, J. A.
Gagnon, J. E.
Gosselin, D.
Globensky, L. G. W.

Hudon, J. L.
Harwood, A.
Hudon, L. E.
Harwood, L. P.
Hillman, E. C.
Huot, E.
Hamel, F. M.
Hudon, Ad.
Hudon, E.
Hudon, S.
Hudon, J.

Juneau, F. X.
Julien, G.

Jolicœur, M. C.
Julien, Alph.
Joly, L. O.

Leclerc, Alf.
Lebel, God.
Laurencelle, H.
Lalonde, W. F. A.
Landreville, M.
Leclair, Oscar.
Lavoie, J. M.
Lapierre, Chs.
Lapointe, A. L.
Laberge, L.
Lapointe, M., Jr.
Leblanc, J. O.
Landriau, E.
Lemay, O. E.
Laverdure, E. J.
Laverdure, E. G.
Lahaise, E. H.
Landriau, A. E.
Laflamme, Geo. O. L.
Laperrière, J. F. H.
Lafontaine, E.
Landreville, Chs.
Laliberté, J.
Laferrrière, R.
Lafontaine, M. R.
Lapierre, Alph.
Lafleur, Nap.
Lambert, E. D.
Labelle, F. A.
Laurin, J. O.
Lafontaine, A. M.
Lemieux, Aug.

Laviolette, D.
Landry, T.
Lachance, Nap.
Lajoie, Frs.
Larose, Eug. C.
Laporte, S.
Lepage, J. B.
Laurin, Jos.
Lambert, Dr. E. M.
Larose, L. F.
Langelier, J. A.
L'Héroult, Geo.
Lafleur, E. D.
Lepage, Nap.
Lapointe, E.
Lessard, F.
Lemieux, Oscar.
Lafontaine, L.
Lussier, Ed.
Landry, N.
Laurencelle, G.
Labelle, W. C.
Lemay, V.
Lelièvre, S.
Lamoureux, J.
Labelle, P.
Lemay, S. T.
Lahaise, N. A.
Laurin, Ls.
Langlois, Jos.
Landreville, Jos.
Laurier, Sir W.
Lefebvre, O.
Limoges, E.
Lavigne, L.
Laflamme, U. J.

Lafontaine, Geo.
Longchamps, T.
Laframboise, A. M.
Laverdure, Emile.
Lemieux, J. M.
Lefebvre, J. W.
Léveillé, O.
Lapointe, M.

Mirault, Eug.
Moyneur, Jos.
Meunier, Nap.
Malette, L.
Mignault, Alfred.
Mathé, N. M.
Marchand, P.
Martel, V. E.
Myrand, Rév. J. A.
Marier, J. E.
Major, E.
Mayer, J.
Mercure, Geo.
Morin, D.
Marineau, Géd.
Moffet, E. B.
Matten, A. O.
Major, L. H.
Monette, H.
Major, A.
Mackay, C. S. A.
McNicoll, A.

Naubert, L. P.
Naubert, O. B.
Noël, Z.
Naubert, E.

Naubert, W. J.
Naubert, J. E.
Normand, H.

Ouellette, M.

Prud'homme, J. P.
Payment, T.
Pinard, A. L.
Plouffe, M.
Pinard, L.
Pinard, Dr A. A.
Poulin, S. R.
Prévost, A.
Pinard, A. J. B.
Parent, Dr R. H.
Pothier, C. A.
Pinard, Jos.
Pinard, Albert.
Pageau, A. E.
Philbert, Geo.
Philon, E.
Prévost, C. J.
Poirier, J. A.
Perrault, A.
Pinard, L.
Paradis, E.
Plantin, Rév. J. A.
Perron, C.
Poirier, O. M.
Paquette, A. E.
Pelletier, E.
Parent, M.
Pepin, H.
Pinault, Col. L. J.
Préfontaine, Hon. R.

Pageau, J. B. E.
Pelletier, J. C. H.
Prcvost, D.
Pianrd, Chs.

Routhier, Mgr J. O.
Renaud, W. B.
Roy, Ls.
Roy, L. G.
Rochon, O. J.
Racine, O.
Robitaille, Em.
Robillard, H.
Rondeau, N. A.
Ranger, D. V.
Riendeau, A.
Robillard, B. E.
Richard, H.
Riopelle, Jos.
Renaud, N.
Renaud, T.
Renaud, E., Jr.
Richard, Ed.
Richard, J. O.
Richer, A.
Robert, O.
Robillard, R. J.

Ribout, A.
Renaud, Louis.
Rocque, P. N.
Robillard, Ed.
Robillard, Ex.
Richer, H. O.
Roy, J. R.
Richer, A.

Rouleau, Alf.
Richer, D.
Séguin, G. W.
Séguin, L.
Schingh, A.
St. Laurent, J. B.
Simard, A.
St. Louis, H.
Spénard, A. E.
St. Laurent, A.
Steckel, R.
Soublière, J.
tS. Laurent, Geo.
Séguin, Ed.
Sévigny, Ed.
A. Sarasin, A.
Séguin, A.
St. Jacques, P.
St. Jacques, C.
Simard, A.
St. Jacques, J. E.
Séguin, Jos.
St. Jasques, S.
Sauvageau, A.
St. Laurent, A.
Ste. Marie, P.

Taschereau, Sir H. E.
Tague, A. H.
Taillon, A. A. ,
Tessier, A.
Taché, A.
Trudeau, A. G.
Trudel, A. Z.
Tremblay, A.
Trudel, Wm.

Taché, H.
Trépanier, W. H.
Thériault, A.
Turcot, M.
Talbot, F. X.
Thibert, E. J.
Tardif, A. T.
Tassé, A.
Verret, H.
Vincent, J. U.

Vincent, Jos.
Valade, F. X.
Valin, N.
Vézina, O.
Vézina, T.
Valiquette, U. A.
Valiquette, J.
Valiquette, V.
Union St-Joseph, Conseil
No. 1.



Ouverture sous les auspices des Membres Fondateurs

DIMANCHE, LE 20 MAI 1906,

A 2 HRS. P.M.

Bénédiction du Monument par Mgr. l'archevêque *J. T. Duhamel*
accompagné de son clergé.

Les Membres Fondateurs et leurs épouses sont priés
d'être présents.

Grande Séance d'Ouverture

A 8 HEURES P.M.

Organisée par les Artisans Canadiens-Français.

Première Partie.

1. QUINTETTE.—“Prière, Extrait du drame sacré “Marie Madeleine.”
Soliste, M. C. Breton. Quatuor, MM. F. Breton, N. Mathé, H. Lefebvre, E. Gauthier.
2. Discours d'inauguration. M. J. U. Vincent.
3. Solo de Piano.....“ En Route ”.....*B. Godard*
Mlle R. Bray.
4. Romance.“ La Reine de Saba ”..... *Ch. Gounod*
Mme Robillard.
5. Duo.....“ Extrait de Carmen.”
Mde N. Mathé et C. Breton.

Deuxième Partie.

1. Romance..... " L'Attente "..... C. St-Saens
Mme Burns.
2. Allocution.—..... Mgr L. Duhamel
3. Trio.—Violon, Piano et Orgue. Extrait de Faust... Gounod
Mlle Bray, MM. Tassé et Tremblay.
4. Romance..... " Illusion "..... Mad. Patenaude.
5. Extase..... *Musique de M. A. Tremblay*
6. Chants Canadiens M. Landry
MM. C. et F. Breton, H. Landry, E. Gauthier, N.
Leduc, Mathé, H. Lefebvre et Beaulieu.

Lundi, le 21 Mai 1906,

A 8 HEURES P.M.

GRANDE RÉUNION AU MONUMENT NATIONAL.

Des Canadiens-Français de la

Capital de Hull et d'Aylmer.

Sous les auspices de la Société

Saint-Jean-Baptiste d'Ottawa.

M. J. B. T. CARON, Président.

Tous les Canadiens-Français sont priés d'être présents.

9 HEURES P.M.

Banquet de la Société St-Jean-Baptiste.

PRIX DU BILLET 35 Cts.

Mardi, 22 mai 1906.

"BASKET PARTY"

Sous la direction de Madame René DesRosiers.

Ceci est un amusement tout nouveau et très gentil. Les dames qui y prennent part préparent un lunch pour deux personnes et le déposent, avec leur nom sur une carte, dans un panier orné de rubans et de fleurs.

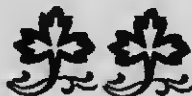
Les paniers sont mis à l'enchère parmi les messieurs. Chaque panier est adjugé à celui qui offre le prix le plus élevé. Les enchères terminées, chaque monsieur accompagne la dame dont il a trouvé le nom dans le panier qu'il a acheté, à la salle des banquets où le lunch se dépouille agréablement.

8.30 p.m.

L'enchère des paniers.

9 heures p.m.

Lunch.



Mercredi, le 23 Mai 1906.

GRANDE SÉANCE

DONNÉ PAR LE

Club de Gymnastique Caprillon.

M. G. ST-LAURENT, Directeur.

PROGRAMME

1. Exercice sur fil tendu..... M. J. Laurin
2. Tours de force et d'adresse sur les anneaux romains.
MM. G. St.-Laurent et O. Goulet
3. Un acte sensationnel exécuté à 40 de hauteur dans le
[cercle aérien.
M. A. Bélanger.
4. Echelle volante..... MM. Nault et Larocque
5. Equilibriste M. J. Laurin
6. Jongleur sur trapèze..... M. G. St.-Laurent

Ce programme sera l'une des meilleurs exhibition de tours de force, de dextérité et d'adresse qui se soit donnée à Ottawa.

J **e** **d** **i**, **l** **e** **2** **4** **M** **a** **i** **1** **9** **0** **6**

A 8.15 HEURES P.M.

SEANCE

Academique et Musicale

Organisée par le Cercle Duhamel.

.....? VOUS LE SAVEZ U
..... C'EST BIEN CA,

PERSONNAGES :

Les Membres du Cercle.

A 9.30 HEURES P.M.

BANQUET Sous les auspices du Cercle Duhamel

auquel tous les Canadiens-Français sont invités.

Billets pour le Banquet 50 Cts.

Vendredi, le 25 Mai 1906

3 HEURES P.M.

Progressif Euchre

Organisé par Mesdames J. A. Pinard, présidente,
Denartigny, Lemay et St. Louis.

Les dames qui désirent y prendre part sont priées
de remettre leurs noms à Madame Pinard, 127 Rideau.

8 HEURES P.M.

Orchestre et amusements divers.

Samedi, le 26 Mai 1906

Orchestre et amusements divers.

Dimanche, le 27 Mai, 1906.

8 HEURES P.M.

GRANDE SÉANCE

Organisée par le Conseil No. 1
de l'Union Saint Joseph.

PROGRAMME

Première Partie.

1. Chant..... Jésus de Nazareth.
M. A. Mitchell.
 2. Chant..... L'Enfant chantait la Marseillaise.
M. A. Poulet.
- Chant. —
Quatuor Gounod.

Deuxième Partie.

Opérette..... "La Confédération,"
MM. V. Dubreuil et Ed. Châteavert.

9.30 HEURES P.M.

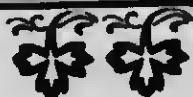
Banquet de l'Union Saint-Joseph.

Billets pour le Banquet, 35 Cts.

Lundi, le 28 Mai 1906

A 9 HEURES P.M.

FETE LITTERAIRE



Grand Banquet

De toutes les Sociétés Littéraires de la ville
d'Ottawa, sous les auspices de

L'Institut Canadien-Français

M. S. GENEST, Président.

Billet pour le Banquet - - - 50 cts

MARDI, LE 29 MAI 1906

A 8 HEURES P.M.

Orchestre et Amusements divers

MERCREDI, LE 30 MAI 1906

A 8 HEURES P.M.

Grande Soirée Athlétique.

Sous les auspices des clubs Athlétiques Canadien-Français. M. A. N. Laframboise, Président.

PROGRAMME

1. Exercices sur les anneaux romains.
MM. G. St. Laurent et J. Goulet.
2. Assaut grec-romain.
MM. E. Richard et A. Séguin.
3. Chant et musique sur verres etc.
Les Frères Arial.

JEUDI, LE 31 MAI 1906

2 HEURES P.M.

Séance organisée par les Elèves de l'Académie LaSalle

Tous les enfants sont invités.

A 8 HEURES P.M.

Grande Soirée Militaire

Sous les auspices de la Garde Champlain, commandant Brunet et de la Garde Léon XIII, instructeur Gareau.

1. Fanfare des Gardes.
2. Chant.
3. Clairon des Gardes.
4. Assaut aux fleurets.
5. Chant.
6. Fanfare des Gardes.

9.30 hrs. p.m.. Banquet des Gardes.

BILLETS POUR LE BANQUET 35 Cts.

Vendredi, 1er Juin 1906

A 8 HEURES P.M.

FETE ELECTRIQUE

VENEZ VOIR

Progressif Euchre pour Dames et Messieurs.

Samedi, le 2 Juin 1906

A 8 HEURES P.M.

Orchestres et autres amusements.

Dimanche, le 3 Juin 1906

Grande Séance de Cloture.

Sous les auspices des Forestiers Catholiques.

Les Forestiers catholiques sont à prépar^r un magnifique programme pour cette séance de clôture, qui sera publié plus tard.

Venez tous en foule encourager la belle œuvre du Monument National. Que chaque canadien-français y apporte sa contribution quelque minime quelle soit et il aura la satisfaction d'avoir accompli un devoir du plus pur patriotisme.

2

Magasin de HAUTES NOUVEAUTES



**LES ETOFFES A
ROBES DES DER-
NIERS GOUTS**

Sont maintenant à
votre disposition.

VOILES

CECILIENNE,

LUSTRINE,

CACHEMIRE,

CORDE SOIE

Dans toutes les nuances Soie Japonaise, Taffetas, Tamaline,
Peau de Soie et Soie Pompadour pour Costume Blouse.
Variété de couleurs à bon marché.

Hardes Faites pour Hommes et Garçons

Pour Chemises, Cravates, Collets demi-bas,
Gants et Chapeaux pour Hommes, voyez
les prix, ils sont à la portée de tous.

J. A. Faulkner

Phone 2124

299-305 DALHOUSIE

Magasin de Hautes Nouveautés

J. A. FAULKNER

Phone 2124.

299 à 305 rue Dalhousie, Ottawa



Les dernières nouveautés dans les

Chapeaux
pour Dames
Chapeaux modèle
pour tous les goûts.

Manteaux.

Style "pony"

MANTEAUX
AJUSTÉ

en magnifique
Tweed,

Costumes et Jupes
de Robes en Drap.

Blouses en Lawn-Mousseline et en Soie
BLANCHE ET DE COULEUR

Visitez les différents rayons de cet établissement.

J. A. FAULKNER.





La Cie d'Imprimerie d'Ottawa.
Imprimeurs, Etc.

