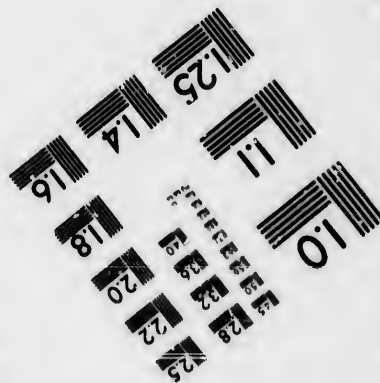
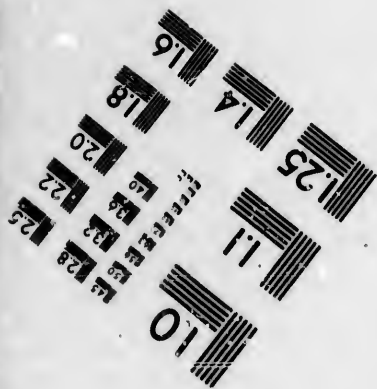
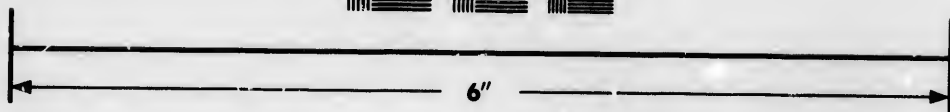
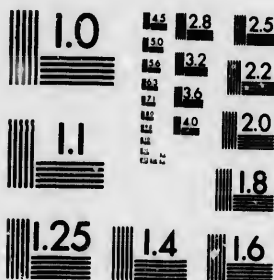


**IMAGE EVALUATION
TEST TARGET (MT-3)**



**Photographic
Sciences
Corporation**

23 WEST MAIN STREET
WEBSTER, N.Y. 14580
(716) 872-4503

**CIHM/ICMH
Microfiche
Series.**

**CIHM/ICMH
Collection de
microfiches.**



Canadian Institute for Historical Microreproductions / Institut canadien de microreproductions historiques

© 1986

Technical and Bibliographic Notes/Notes techniques et bibliographiques

The institute has attempted to obtain the best original copy available for filming. Features of this copy which may be bibliographically unique, which may alter any of the images in the reproduction, or which may significantly change the usual method of filming, are checked below.

L'institut a microfilmé le meilleur exemplaire qu'il lui a été possible de se procurer. Les détails de cet exemplaire qui sont peut-être uniques du point de vue bibliographique, qui peuvent modifier une image reproduite, ou qui peuvent exiger une modification dans la méthode normale de filmage sont indiqués ci-dessous.

- | | |
|--|--|
| <input type="checkbox"/> Coloured covers/
Couverture de couleur | <input checked="" type="checkbox"/> Coloured pages/
Pages de couleur |
| <input type="checkbox"/> Covers damaged/
Couverture endommagée | <input type="checkbox"/> Pages damaged/
Pages endommagées |
| <input type="checkbox"/> Covers restored and/or laminated/
Couverture restaurée et/ou pelliculée | <input type="checkbox"/> Pages restored and/or laminated/
Pages restaurées et/ou pelliculées |
| <input type="checkbox"/> Cover title missing/
Le titre de couverture manque | <input checked="" type="checkbox"/> Pages discoloured, stained or foxed/
Pages décolorées, tachetées ou piquées |
| <input type="checkbox"/> Coloured maps/
Cartes géographiques en couleur | <input type="checkbox"/> Pages detached/
Pages détachées |
| <input type="checkbox"/> Coloured ink (i.e. other than blue or black)/
Encre de couleur (i.e. autre que bleue ou noire) | <input checked="" type="checkbox"/> Show-through/
Transparence |
| <input type="checkbox"/> Coloured plates and/or illustrations/
Planches et/ou illustrations en couleur | <input type="checkbox"/> Quality of print varies/
Qualité inégale de l'impression |
| <input checked="" type="checkbox"/> Bound with other material/
Relié avec d'autres documents | <input type="checkbox"/> Includes supplementary material/
Comprend du matériel supplémentaire |
| <input type="checkbox"/> Tight binding may cause shadows or distortion
along interior margin/
La reliure serrée peut causer de l'ombre ou de la
distorsion le long de la marge intérieure | <input type="checkbox"/> Only edition available/
Seule édition disponible |
| <input type="checkbox"/> Blank leaves added during restoration may
appear within the text. Whenever possible, these
have been omitted from filming/
Il se peut que certaines pages blanches ajoutées
lors d'une restauration apparaissent dans le texte,
mais, lorsque cela était possible, ces pages n'ont
pas été filmées. | <input type="checkbox"/> Pages wholly or partially obscured by errata
slips, tissues, etc., have been refilmed to
ensure the best possible image/
Les pages totalement ou partiellement
obscurcies par un feuillet d'errata, une palure,
etc., ont été filmées à nouveau de façon à
obtenir la meilleure image possible. |
| <input type="checkbox"/> Additional comments:
Commentaires supplémentaires: | |

This item is filmed at the reduction ratio checked below/
Ce document est filmé au taux de réduction indiqué ci-dessous.

10X	12X	14X	16X	18X	20X	22X	24X	26X	28X	30X	32X
								✓			

The copy filmed here has been reproduced thanks to the generosity of:

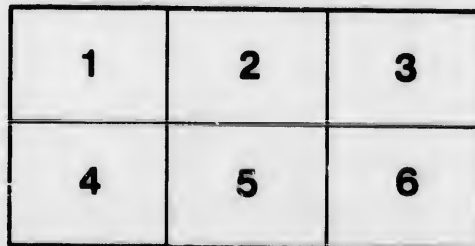
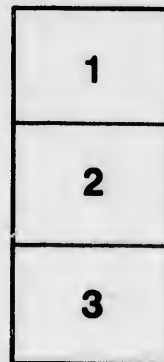
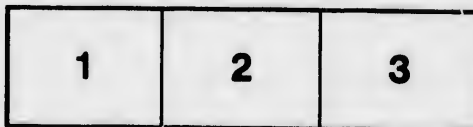
Seminary of Quebec
Library

The images appearing here are the best quality possible considering the condition and legibility of the original copy and in keeping with the filming contract specifications.

Original copies in printed paper covers are filmed beginning with the front cover and ending on the last page with a printed or illustrated impression, or the back cover when appropriate. All other original copies are filmed beginning on the first page with a printed or illustrated impression, and ending on the last page with a printed or illustrated impression.

The last recorded frame on each microfiche shall contain the symbol \rightarrow (meaning "CONTINUED"), or the symbol ∇ (meaning "END"), whichever applies.

Maps, plates, charts, etc., may be filmed at different reduction ratios. Those too large to be entirely included in one exposure are filmed beginning in the upper left hand corner, left to right and top to bottom, as many frames as required. The following diagrams illustrate the method:



L'exemplaire filmé fut reproduit grâce à la générosité de:

Séminaire de Québec
Bibliothèque

Les images suivantes ont été reproduites avec le plus grand soin, compte tenu de la condition et de la netteté de l'exemplaire filmé, et en conformité avec les conditions du contrat de filmage.

Les exemplaires originaux dont la couverture en papier est imprimée sont filmés en commençant par le premier plat et en terminant soit par la dernière page qui comporte une empreinte d'impression ou d'illustration, soit par le second plat, selon le cas. Tous les autres exemplaires originaux sont filmés en commençant par la première page qui comporte une empreinte d'impression ou d'illustration et en terminant par la dernière page qui comporte une telle empreinte.

Un des symboles suivants apparaîtra sur la dernière image de chaque microfiche, selon le cas: le symbole \rightarrow signifie "A SUIVRE", le symbole ∇ signifie "FIN".

Les cartes, planches, tableaux, etc., peuvent être filmés à des taux de réduction différents. Lorsque le document est trop grand pour être reproduit en un seul cliché, il est filmé à partir de l'angle supérieur gauche, de gauche à droite, et de haut en bas, en prenant le nombre d'images nécessaire. Les diagrammes suivants illustrent la méthode.

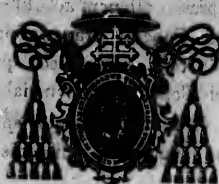


am. 1851

am. 1851

EDICTUM

CONVOCATIONIS CONCILII PROVINCIALIS I. QUEBECENSIS.



PETRUS-FLAVIANUS TURGEON,

**Miseratione Divina et Sanctae Sedis Apostolicae gratia
Archiepiscopus Quebecensis etc., etc.**

*Reverendissimis Provinciae nostrae et Halifaxensis, Carolinopolitanensis,
Neo-Brunopolitanensis et Arichatensis Diocesium Episcopis, nostro
eorundemque clero et populo, Salutem in Domino.*

Cum Sanctae Sedi Apostolicae visum sit, bulla die 12a mensis Julii, anno 1844 data, in provinciam metropolitanam erigere et constituere Quebecensem, Marianopolitanensem, Regiopolitanensem, Torontinam Dioceses, sub denominatione Provinciae Metropolitanae Quebecensis, ejus metropolis est Quebecensis Ecclesia; et cum postea eidem auctoritati placuerit Terranova et Districtus Nord-Ouest Dioceses, bulla data die 14 Junii A. D. 1847, eodemque anno Bypolitanam Diocesium, bulla data die 27a Junii.

2.
dictæ Provinciæ unire; cùmque, suprâcitâ bullâ, datâ die 12â Julii anno 1844, Carolipolitanensis, Neo-Brunopolitanensis, Halifaxensis Episcopi, necnon et Arichatensis Episcopus (cujus diœccsis ex parte diœccesis Halifaxensis constituta est), quândo Provinciale Concilium Quebecense celebrari contingat, juxtâ Concilii Tridentini præscriptionem ad illud teneantur accedere; cùmque, secundùm ejusdem Sancti Concilii præscriptionem, suprâ dictæ provinciæ metropolitani muneris sit tam suffraganeos quàm adjunctarum diœcesium episcopos in Synodum vel Concilium provinciale convocare, ut cum ipso, sub Sancti Spiritûs præsidio, de omnibus his quæ spectant ad reprimendos abusos, ad reformandos mores, ad augendum religionis honorem suis in diœcesibus secundum canones statuunt;

Perpendentes, nobis etsi nondùm sacro Pallio decoratis, concessam tamen fuisse, Sanctæ Sedis indulto die 7â martii 1847 dato, auctoritatem exercendi, eveniente Illustrissimi antecessoris nostri decessu, quascumque functiones metropolitanas ipse exercere poterat, dùm nobis prædictum sanctum Pallium concederetur;

Nos, quantum in nobis est, hâc in parte, officii nostri muniis satisfacere cupientes, re maturè perpensâ et sacro Dei nomine invocato, Synodum seu Concilium Provinciale in civitate nostrâ Quebecensi ecclesiâque nostrâ metropolitanâ indicere et convocare decrevimus, illudque, in dictâ nostrâ ecclesia, ad diem decimam-quartam mensis Augusti presentis anni, festo Assumptionis Beatæ Mariæ Virginis incipiendum et postea usquè in finem prosequendum, per præsentem indicimus atque convocamus.

Quocirca Reverendissimos in Christo ac venerabiles fratres Marianopolitanensem, Regiopolitanensem, Trontinum, Terrænovæ, districtûs *Nord-Ouest*, et Byopolitanum Episcopos nostros co-provinciales, necnon Carolipolitanum, Neo-Brunopolitanensem seu Novi-Brunswickii, Halifaxensem et Arichatensem Episcopos, dictæ Provinciæ Metropolitanæ à Sanctâ Sede adjunctos, eorundemque Coadjutores *cum futurâ successione*, ac alios quoscumque qui de jure vel privilegio Synodo seu Concilio Provinciali interesse debent enixè hortamur et invitamus et, in quantum necesse est, auctoritate nostrâ Archiepiscopali et ordinariâ requirimus et admonemus, eisque, virtute sanctæ obedientiæ districtè

an. 1851

præcipimus ut ad dictum Synodum seu Concilium Provinciale celebrandum conveniant et personaliter compareant, nisi fortè justo detenti impedimento, à procuratoribus ab eis legitimè electis in hoc Concilio suppleantur; et quoscumque suarum respectivè diocesium ecclesiasticos, qui de jure vel privilegio interesse debent, ad illud quoque convenire et comparere faciant.

Datum Quebeci in ædibus nostris archiepiscopalibus, sub signo sigilloque nostris ac Secretarii nostri chirographo, in Epiphaniâ Domini, anno millesimo octingentesimo quinquagesimo primo.

*De Mandato Illustrissimi ac Reverendissimi
D. D. Quebecensis Archiepiscopi.*

12â Julii anno
episcopi, necnon
is Halifaxensis
brari contingat,
edere; cùmque,
ictæ provinciæ
um diocesium
cum ipso, sub
mendos abusos,
in diocesisibus

ecessam tamen
em exercendi,
que functiones
ctum Pallium

iiis satisfacere
Synodum seu
ostrâ metropo-
clesia, ad diem
ptionis Beatæ
quendum, per

opolitanensem,
est, et Bypo-
tanum, Neo-
Arichatensem
nctos, eorum-
qui de jure vel
hortamur et
iepiscopali et
ntiæ districtè

