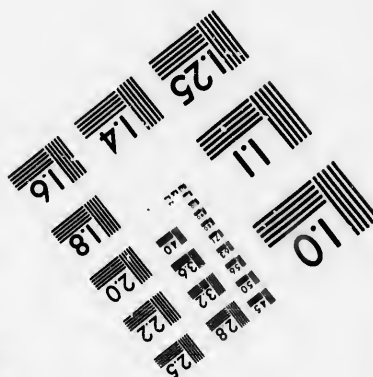
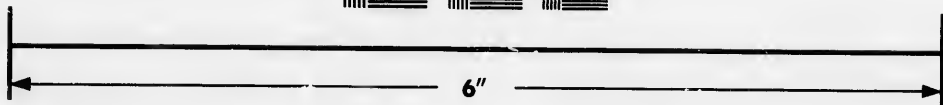
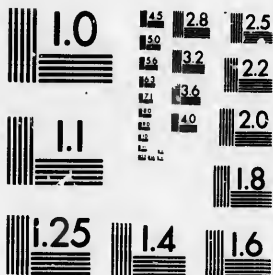


**IMAGE EVALUATION
TEST TARGET (MT-3)**



**Photographic
Sciences
Corporation**

23 WEST MAIN STREET
WEBSTER, N.Y. 14580
(716) 872-4503

14 18 22 25
16 20 24
18 22 26
20 24 28
22 26 30
24 28 32
26 30 34
28 32 36
30 34 38
32 36 40
34 38 42
36 40 44
38 42 46
40 44 48
42 46 50
44 48 52
46 50 54
48 52 56
50 54 58
52 56 60
54 58 62
56 60 64
58 62 66
60 64 68
62 66 70
64 68 72
66 70 74
68 72 76
70 74 78
72 76 80
74 78 82
76 80 84
78 82 86
80 84 88
82 86 90
84 88 92
86 90 94
88 92 96
90 94 98
92 96 100

**CIHM/ICMH
Microfiche
Series.**

**CIHM/ICMH
Collection de
microfiches.**



Canadian Institute for Historical Microreproductions / Institut canadien de microreproductions historiques

© 1986

10
51

Technical and Bibliographic Notes/Notes techniques et bibliographiques

The Institute has attempted to obtain the best original copy available for filming. Features of this copy which may be bibliographically unique, which may alter any of the images in the reproduction, or which may significantly change the usual method of filming, are checked below.

L'Institut a microfilmé le meilleur exemplaire qu'il lui a été possible de se procurer. Les détails de cet exemplaire qui sont peut-être uniques du point de vue bibliographique, qui peuvent modifier une image reproduite, ou qui peuvent exiger une modification dans la méthode normale de filmage sont indiqués ci-dessous.

- | | |
|--|--|
| <input type="checkbox"/> Coloured covers/
Couverture de couleur | <input type="checkbox"/> Coloured pages/
Pages de couleur |
| <input type="checkbox"/> Covers damaged/
Couverture endommagée | <input checked="" type="checkbox"/> Pages damaged/
Pages endommagées |
| <input type="checkbox"/> Covers restored and/or laminated/
Couverture restaurée et/ou pelliculée | <input type="checkbox"/> Pages restored and/or laminated/
Pages restaurées et/ou pelliculées |
| <input type="checkbox"/> Cover title missing/
Le titre de couverture manque | <input checked="" type="checkbox"/> Pages discoloured, stained or foxed/
Pages décolorées, tachetées ou piquées |
| <input type="checkbox"/> Coloured maps/
Cartes géographiques en couleur | <input type="checkbox"/> Pages detached/
Pages détachées |
| <input type="checkbox"/> Coloured ink (i.e. other than blue or black)/
Encre de couleur (i.e. autre que bleue ou noire) | <input checked="" type="checkbox"/> Showthrough/
Transparence |
| <input type="checkbox"/> Coloured plates and/or illustrations/
Planches et/ou illustrations en couleur | <input type="checkbox"/> Quality of print varies/
Qualité inégale de l'impression |
| <input type="checkbox"/> Bound with other material/
Relié avec d'autres documents | <input type="checkbox"/> Includes supplementary material/
Comprend du matériel supplémentaire |
| <input type="checkbox"/> Tight binding may cause shadows or distortion
along interior margin/
La reliure serrée peut causer de l'ombre ou de la
distorsion le long de la marge intérieure | <input type="checkbox"/> Only edition available/
Seule édition disponible |
| <input type="checkbox"/> Blank leaves added during restoration may
appear within the text. Whenever possible, these
have been omitted from filming/
Il se peut que certaines pages blanches ajoutées
lors d'une restauration apparaissent dans le texte,
mais, lorsque cela était possible, ces pages n'ont
pas été filmées. | <input type="checkbox"/> Pages wholly or partially obscured by errata
slips, tissues, etc., have been refilmed to
ensure the best possible image/
Les pages totalement ou partiellement
obscurcies par un feuillet d'errata, une pelure,
etc., ont été filmées à nouveau de façon à
obtenir la meilleure image possible. |
- Additional comments: [Printed ephemera] 1 sheet (verso blank)
Commentaires supplémentaires:

This item is filmed at the reduction ratio checked below/
Ce document est filmé au taux de réduction indiqué ci-dessous.

10X	14X	18X	22X	26X	30X
12X	16X	20X	24X	28X	32X
					<input checked="" type="checkbox"/>

The copy filmed here has been reproduced thanks to the generosity of:

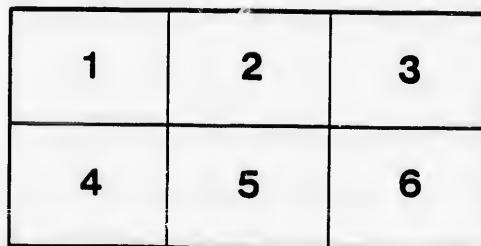
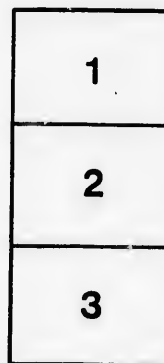
Manuscript Division
Public Archives of Canada

The images appearing here are the best quality possible considering the condition and legibility of the original copy and in keeping with the filming contract specifications.

Original copies in printed paper covers are filmed beginning with the front cover and ending on the last page with a printed or illustrated impression, or the back cover when appropriate. All other original copies are filmed beginning on the first page with a printed or illustrated impression, and ending on the last page with a printed or illustrated impression.

The last recorded frame on each microfiche shall contain the symbol \rightarrow (meaning "CONTINUED"), or the symbol ∇ (meaning "END"), whichever applies.

Maps, plates, charts, etc., may be filmed at different reduction ratios. Those too large to be entirely included in one exposure are filmed beginning in the upper left hand corner, left to right and top to bottom, as many frames as required. The following diagrams illustrate the method:



L'exemplaire filmé fut reproduit grâce à la générosité de:

Division des manuscrits
Archives publiques du Canada

Les images suivantes ont été reproduites avec le plus grand soin, compte tenu de la condition et de la netteté de l'exemplaire filmé, et en conformité avec les conditions du contrat de filmage.

Les exemplaires originaux dont la couverture en papier est imprimée sont filmés en commençant par le premier plat et en terminant soit par la dernière page qui comporte une empreinte d'impression ou d'illustration, soit par le second plat, selon le cas. Tous les autres exemplaires originaux sont filmés en commençant par la première page qui comporte une empreinte d'impression ou d'illustration et en terminant par la dernière page qui comporte une telle empreinte.

Un des symboles suivants apparaîtra sur la dernière image de chaque microfiche, selon le cas: le symbole \rightarrow signifie "A SUIVRE", le symbole ∇ signifie "FIN".

Les cartes, planches, tableaux, etc., peuvent être filmés à des taux de réduction différents. Lorsque le document est trop grand pour être reproduit en un seul cliché, il est filmé à partir de l'angle supérieur gauche, de gauche à droite, et de haut en bas, en prenant le nombre d'images nécessaire. Les diagrammes suivants illustrent la méthode.

PROCLAM



ELECTORAL

OF

EAST TO

ANNAMATION



AL DIVISION

OF

ONTARIO.

EAST TORONTO

PUBLIC NOTICE is hereby given to the Electors of the **East Toronto**, that in obedience to Her Majesty's Warrant under the Great Seal of Great Britain, bearing date the **Sixteenth day of the month of May, 1863**, I require

WEST SIDE OF THE

IN THE CITY OF

On Saturday, the 13th

AT 12 O'CLOCK

For the purpose of electing a person to represent the **Province**; and that in case a poll be demanded as prescribed, such poll will

On Monday, 22nd day

AT THE FOLLOWING PLACE

ST. LAWRENCE WARD, the

ST. DAVID'S WARD Fire Hall

TORONTO.

to the Electors of the said Electoral Division of
Majesty's Writ to me directed, and bearing date the
, I require the presence of the said Electors at the

THE CITY HALL,
CITY OF TORONTO,

13th day of June, Inst.

CLOCK, NOON.

represent them in the Legislative Assembly of this
demanded and allowed in the manner by law pre-
ch poll will be opened

nd day of June, Inst.

LOWING PLACES, VIZ:

D, the Police Court.

Fire Hall Berkeley Street

On Monday, 22nd of

AT THE FOLLOWING

ST. LAWRENCE WARD, the

ST. DAVID'S WARD, Fire H

ST. JAMES' WARD, Old Mec

Of all which every person is hereby required to take

**Given under my hand at Toronto, this Second day of the month
Eight Hundred and Sixty-three.**

“ GOD SAVE TI

nd day of June, Inst.

LOWING PLACES, VIZ:

D, the Police Court.

Fire Hall, Berkeley Street.

Old Mechanics' Hall, Court Street.

red to take notice and to govern himself accordingly.

of the month of June, in the year of Our Lord One Thousand

M. Anderson

Returning Officer.

THE QUEEN ! ”

