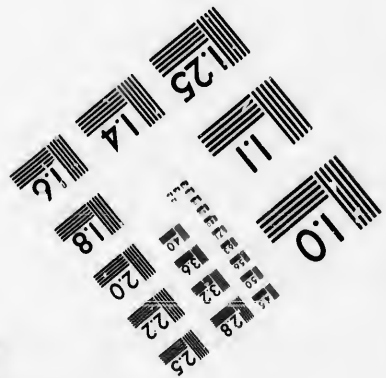
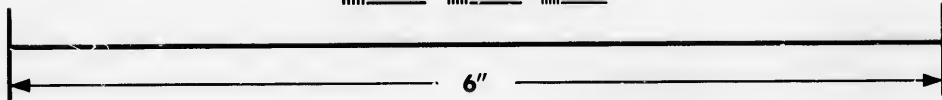
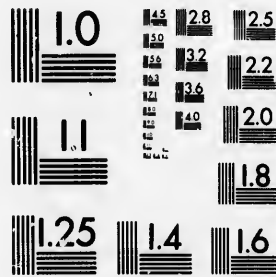


**IMAGE EVALUATION  
TEST TARGET (MT-3)**



**Photographic  
Sciences  
Corporation**

23 WEST MAIN STREET  
WEBSTER, N.Y. 14580  
(716) 872-4503

**CIHM/ICMH  
Microfiche  
Series.**

**CIHM/ICMH  
Collection de  
microfiches.**



Canadian Institute for Historical Microreproductions / Institut canadien de microreproductions historiques

**© 1986**

Technical and Bibliographic Notes/Notes techniques et bibliographiques

The Institute has attempted to obtain the best original copy available for filming. Features of this copy which may be bibliographically unique, which may alter any of the images in the reproduction, or which may significantly change the usual method of filming, are checked below.

L'Institut a microfilmé le meilleur exemplaire qu'il lui a été possible de se procurer. Les détails de cet exemplaire qui sont peut-être uniques du point de vue bibliographique, qui peuvent modifier une image reproduite, ou qui peuvent exiger une modification dans la méthode normale de filmage sont indiqués ci-dessous.

- |  |  |
|--|--|
| <input type="checkbox"/> Coloured covers/<br>Couverture de couleur   | <input type="checkbox"/> Coloured pages/<br>Pages de couleur   |
| <input type="checkbox"/> Covers damaged/<br>Couverture endommagée  | <input type="checkbox"/> Pages damaged/<br>Pages endommagées   |
| <input type="checkbox"/> Covers restored and/or laminated/<br>Couverture restaurée et/ou pelliculée  | <input type="checkbox"/> Pages restored and/or laminated/<br>Pages restaurées et/ou pelliculées  |
| <input type="checkbox"/> Cover title missing/<br>Le titre de couverture manque   | <input checked="" type="checkbox"/> Pages discoloured, stained or foxed/<br>Pages décolorées, tachetées ou piquées   |
| <input type="checkbox"/> Coloured maps/<br>Cartes géographiques en couleur   | <input type="checkbox"/> Pages detached/<br>Pages détachées  |
| <input type="checkbox"/> Coloured ink (i.e. other than blue or black)/<br>Encre de couleur (i.e. autre que bleue ou noire)   | <input checked="" type="checkbox"/> Showthrough/<br>Transparence   |
| <input type="checkbox"/> Coloured plates and/or illustrations/<br>Planches et/ou illustrations en couleur  | <input type="checkbox"/> Quality of print varies/<br>Qualité inégale de l'impression   |
| <input type="checkbox"/> Bound with other material/<br>Relié avec d'autres documents   | <input type="checkbox"/> Includes supplementary material/<br>Comprend du matériel supplémentaire   |
| <input type="checkbox"/> Tight binding may cause shadows or distortion<br>along interior margin/<br>La reliure serrée peut causer de l'ombre ou de la<br>distorsion le long de la marge intérieure   | <input type="checkbox"/> Only edition available/<br>Seule édition disponible   |
| <input type="checkbox"/> Blank leaves added during restoration may<br>appear within the text. Whenever possible, these<br>have been omitted from filming/<br>Il se peut que certaines pages blanches ajoutées<br>lors d'une restauration apparaissent dans le texte,<br>mais, lorsque cela était possible, ces pages n'ont<br>pas été filmées. | <input type="checkbox"/> Pages wholly or partially obscured by errata<br>slips, tissues, etc., have been refilmed to<br>ensure the best possible image/<br>Les pages totalement ou partiellement<br>obscurcies par un feuillet d'errata, une pelure,<br>etc., ont été filmées à nouveau de façon à<br>obtenir la meilleure image possible. |
| <input checked="" type="checkbox"/> Additional comments: /<br>Commentaires supplémentaires: La page du titre de l'étiquette est reliée comme étant la dernière page du livre mais filmée en<br>premier sur la fiche.   |  |

This item is filmed at the reduction ratio checked below/  
Ce document est filmé au taux de réduction indiqué ci-dessous.

10X	14X	18X	22X	26X	30X
<input type="checkbox"/>	<input type="checkbox"/>	<input type="checkbox"/>	<input type="checkbox"/>	<input type="checkbox"/>	<input checked="" type="checkbox"/>
12X	16X	20X	24X	28X	32X

The copy filmed here has been reproduced thanks to the generosity of:

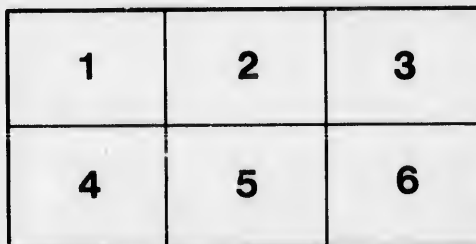
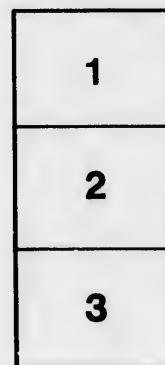
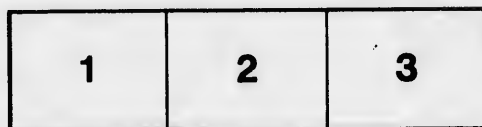
Bibliothèque nationale du Québec

The images appearing here are the best quality possible considering the condition and legibility of the original copy and in keeping with the filming contract specifications.

Original copies in printed paper covers are filmed beginning with the front cover and ending on the last page with a printed or illustrated impression, or the back cover when appropriate. All other original copies are filmed beginning on the first page with a printed or illustrated impression, and ending on the last page with a printed or illustrated impression.

The last recorded frame on each microfiche shall contain the symbol  $\rightarrow$  (meaning "CONTINUED"), or the symbol  $\nabla$  (meaning "END"), whichever applies.

Maps, plates, charts, etc., may be filmed at different reduction ratios. Those too large to be entirely included in one exposure are filmed beginning in the upper left hand corner, left to right and top to bottom, as many frames as required. The following diagrams illustrate the method:



L'exemplaire filmé fut reproduit grâce à la générosité de:

Bibliothèque nationale du Québec

Les images suivantes ont été reproduites avec le plus grand soin, compte tenu de la condition et de la netteté de l'exemplaire filmé, et en conformité avec les conditions du contrat de filmage.

Les exemplaires originaux dont la couverture en papier est imprimée sont filmés en commençant par le premier plat et en terminant soit par la dernière page qui comporte une empreinte d'impression ou d'illustration, soit par le second plat, selon le cas. Tous les autres exemplaires originaux sont filmés en commençant par la première page qui comporte une empreinte d'impression ou d'illustration et en terminant par la dernière page qui comporte une telle empreinte.

Un des symboles suivants apparaîtra sur la dernière image de chaque microfiche, selon le cas: le symbole  $\rightarrow$  signifie "A SUIVRE", le symbole  $\nabla$  signifie "FIN".

Les cartes, planches, tableaux, etc., peuvent être filmés à des taux de réduction différents. Lorsque le document est trop grand pour être reproduit en un seul cliché, il est filmé à partir de l'angle supérieur gauche, de gauche à droite, et de haut en bas, en prenant le nombre d'images nécessaire. Les diagrammes suivants illustrent la méthode.

rrata  
to

pelure,  
n à

ais filmée en



32X

EN APPEL.

DAME LEMOINE, Baronne de Longl. et al.  
APPELANS.

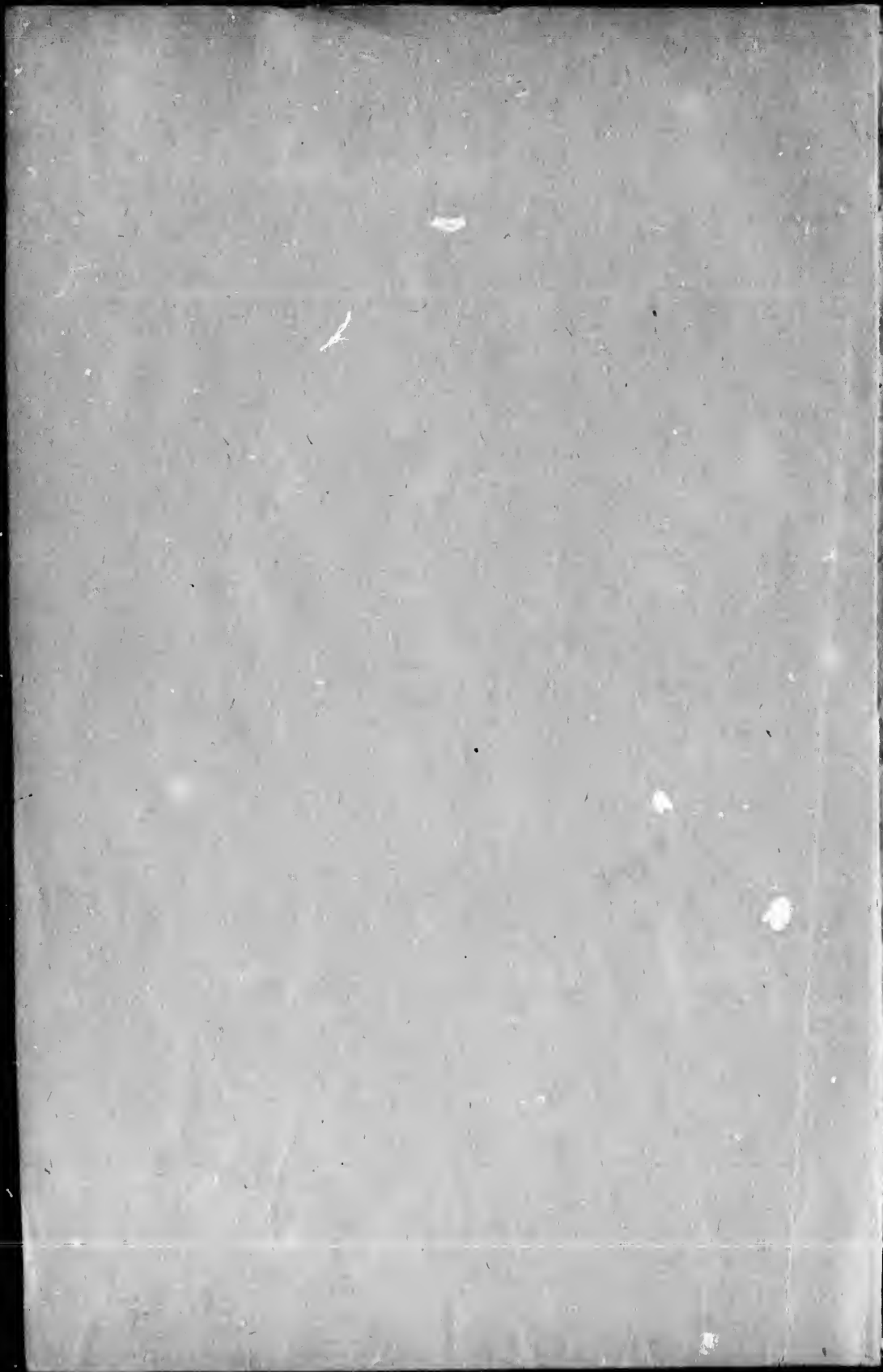
VS.

JEAN TERBIEN, INTIME.

CAS DE L'INTIME.

EN APPEL.

Dame LEMOINE, Baronne de Longl. et al.  
APPELLANS.



*En Appel.*

DAME LEMOINE DE LONGUEIL, Baronne de Longueuil, Veuve d'Alexandre Grant, tant en son nom que comme Tutrice de ses enfans mineurs, Charles William Grant et William Alexandre Grant, fils majeurs de la dite Dame et du dit Alexandre Grant, et

LOUIS JOUBERT, *Cultivateur,*

APPELANS.

Vs.

JEAN TERRIEN, *Cultivateur,*

INTIMÉ.

CAS DE L'INTIMÉ.

LA principale question dans cette cause parroit être telle-ci, un Seigneur peut-il *vendre* des terres en bois de bout dans les Seigneuries concédées sous le Gouvernement François?

Par les clauses des titres de concession, il étoit seulement permis aux Seigneurs de concéder les terres à titre de redevance (c'est-à-dire pour une rente modique) afin d'encourager les défrichemens—

Le Roi de France ayant été informé que contre ses intentions et contre la disposition des contrats de concession, les Seigneurs *vendoient* des terres en bois de bout; rendit deux Arrêts dans son Conseil, les 6 Juillet, 1711, et 15 Mars, 1732, par les quels, entre autres choses, il fait défense aux Seigneurs de vendre aucune terre en bois de bout, à peine de nullité des contrats de vente, de restitution du prix, et de réunion des terres au Domaine de plein droit. C'est sur la disposition de ces arrêts; (que les appelans prétendent n'être pas en force,) que l'action a été intentée—

La déclaration expose qu'Alexandre Grant, comme ayant épousé la Baronne de Longueuil, étoit Seigneur de Longueuil, et que comme tel il étoit tenu de concéder les terres de cette Seigneurie simplement à titre de redevance, sans pouvoir exiger aucune somme d'argent, ni les vendre. Que ce Seigneur dans la vue d'é luder la loi, s'étoit servi d'une personne interposée (Louis Joubert) pour vendre les terres de la Seigneurie, qu'il concédoit d'abord les terres à ce Joubert, son affidé, pour une simple redevance suivant la loi, et qu'ensuite Joubert vendoit les terres aux habitants pour le prix convenu; et qu'il avoit été vendu deux terres à l'Intimé, le Défendeur en appel, de cette manière.

L'Intimé demande en conséquence que les actes soient déclarés nulles, que le prix lui soit restitué et que les terres soient déclarées réunies de plein droit au Domaine de sa Majesté.

Les Appelans disent pour défense que la demande n'est pas fondée en loi, et la Cour du Banc du Roi du District de Montréal, ayant déclaré qu'elle étoit fondée en loi, c'est de ce Jugement dont est appel.

*Griefs d'Appel.*

- 1er. Général.
- 2d. Que les allegués de la déclaration sont insuffisans pour en soutenir les conclusions.
- 3e. Que les conclusions de la déclaration répugnent aux allegués d'icelle et sont insuffisans et informes.
- 4e. Que la cour inférieure auroit du déboutter l'Intimé de son action, tanais qu'elle l'a maintenue et a ordonné la pièce.

LES REPONSES prennent l'issue Générale sur chaque chef des griefs.

RC  
AC  
22  
13



