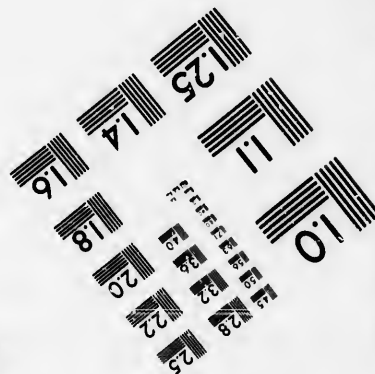
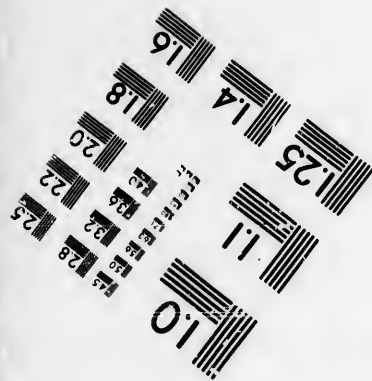
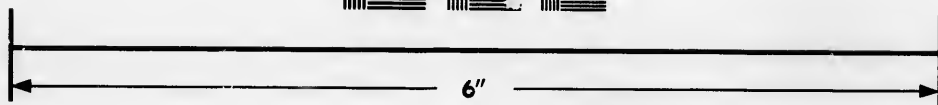
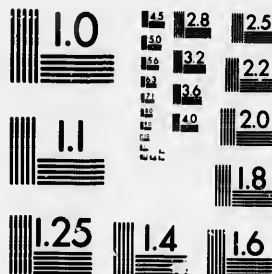


**IMAGE EVALUATION
TEST TARGET (MT-3)**



**Photographic
Sciences
Corporation**

23 WEST MAIN STREET
WEBSTER, N.Y. 14580
(716) 872-4503

**CIHM/ICMH
Microfiche
Series.**

**CIHM/ICMH
Collection de
microfiches.**



Canadian Institute for Historical Microreproductions / Institut canadien de microreproductions historiques

© 1986

Technical and Bibliographic Notes/Notes techniques

The Institute has attempted to obtain the best original copy available for filming. Features of this copy which may be bibliographically unique, which may alter any of the images in the reproduction, or which may significantly change the usual method of filming, are checked below.

L'Institut a tenté d'obtenir le meilleur exemplaire original disponible pour le filmage. Les caractéristiques de ce document qui peuvent être bibliographiquement uniques, qui peuvent modifier certaines des images dans la reproduction, ou qui peuvent modifier de façon importante la méthode habituelle de filmage, sont indiquées ci-dessous.

- Coloured covers/
Couverture de couleur
- Covers damaged/
Couverture endommagée
- Covers restored and/or laminated/
Couverture restaurée et/ou pelliculée
- Cover title missing/
Le titre de couverture manque
- Coloured maps/
Cartes géographiques en couleur
- Coloured ink (i.e. other than blue or black)/
Encre de couleur (i.e. autre que bleue ou noire)
- Coloured plates and/or illustrations/
Planches et/ou illustrations en couleur
- Bound with other material/
Relié avec d'autres documents
- Tight binding may cause shadows or distortion
along interior margin/
La reliure serrée peut causer de l'ombre ou de la
distorsion le long de la marge intérieure
- Blank leaves added during restoration may
appear within the text. Whenever possible, these
have been omitted from filming/
Il se peut que certaines pages blanches ajoutées
lors d'une restauration apparaissent dans le texte,
mais, lorsque cela était possible, ces pages n'ont
pas été filmées.
- Additional comments: [Printed ephemera] [2] p.
Commentaires supplémentaires:

This item is filmed at the reduction ratio checked below/
Ce document est filmé au taux de réduction indiqué ci-dessous.

10X					14X					18X				22X
				✓										
					12X					16X				20X

The copy filmed here has been reproduced thanks to the generosity of:

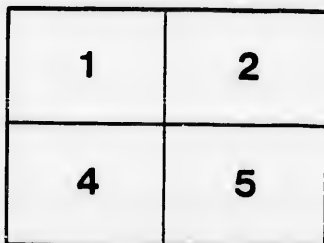
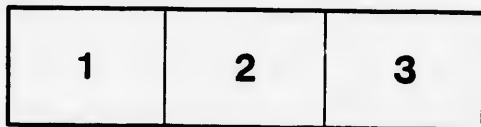
D. B. Weldon Library
University of Western Ontario
(Regional History Room)

The images appearing here are the best quality possible considering the condition and legibility of the original copy and in keeping with the filming contract specifications.

Original copies in printed paper covers are filmed beginning with the front cover and ending on the last page with a printed or illustrated impression, or the back cover when appropriate. All other original copies are filmed beginning on the first page with a printed or illustrated impression, and ending on the last page with a printed or illustrated impression.

The last recorded frame on each microfiche shall contain the symbol \rightarrow (meaning "CONTINUED"), or the symbol ∇ (meaning "END"), whichever applies.

Maps, plates, charts, etc., may be filmed at different reduction ratios. Those too large to be entirely included in one exposure are filmed beginning in the upper left hand corner, left to right and top to bottom, as many frames as required. The following diagrams illustrate the method:



duced thanks

L'exemplaire filmé fut reproduit grâce à la générosité de:

D. B. Weldon Library
University of Western Ontario
(Regional History Room)

best quality
and legibility
with the

Les images suivantes ont été reproduites avec le plus grand soin, compte tenu de la condition et de la netteté de l'exemplaire filmé, et en conformité avec les conditions du contrat de filmage.

ers are filmed
ending on
rated impres-
prie. All
inning on the
ed impres-
with e printed

Les exemplaires originaux dont la couverture en papier est imprimée sont filmés en commençant par le premier plat et en terminant soit par la dernière page qui comporte une empreinte d'impression ou d'illustration, soit par le second plat, selon le cas. Tous les autres exemplaires originaux sont filmés en commençant par la première page qui comporte une empreinte d'impression ou d'illustration et en terminant par la dernière page qui comporte une telle empreinte.

crofiche
ing "CON-
g "END").

Un des symboles suivants apparaîtra sur la dernière image de chaque microfiche, selon le cas: le symbole \rightarrow signifie "A SUIVRE", le symbole ∇ signifie "FIN".

lmed at
large to be
e filmed
ner, left to
ames as
ustrate the

Les cartes, planches, tableaux, etc., peuvent être filmés à des taux de réduction différents. Lorsque le document est trop grand pour être reproduit en un seul cliché, il est filmé à partir de l'angle supérieur gauche, de gauche à droite, et de haut en bas, en prenant le nombre d'images nécessaire. Les diagrammes suivants illustrent la méthode.

	3
--	---

1
2
3

1	2	3
4	5	6

Circle Lodge, No. 2

*B. + O. F. + R. + R.

PRESENT THEIR COMPLIMENTS AND REQUEST
YOURSELF AND LADIES ATTEND

*Third Annual Ball

TO BE HELD IN

*ODD FELLOWS' HALL, PORT HURON

ON

Tuesday Evening, February 10th

MUSIC BY LAWRENCE'S ORCHESTRA

TICKETS, ADMITTING LADY AND GENT TO BALL

SUPPER WILL BE SERVED AT THE BALL

PARTIES ATTENDING FROM SARNIA WILL BE CONVEYED TO
LAST BOAT WILL LEAVE FORT GRATIOT AT 8:30

Edge, No. 227,

B. + O F + R. + R. + B.*

COMPLIMENTS AND REQUEST THE PRESENCE OF
YOURSELF AND LADIES AT THEIR

Annual Ball and Supper

TO BE HELD IN

TURNER'S HALL, POINT EDWARD

ON

Evening, February 26, 1889.

BY LAWRENCE'S ORCHESTRA.

TICKET FOR LADY AND GENT TO BALL AND SUPPER, \$1.50.

ALL WILL BE SERVED AT THE TURNER HOUSE.

TRAMWAY TO SARNIA WILL BE CONVEYED TO AND FROM THE BALL FREE.
LEAVE FORT GRATIOT AT 8:30 P. M., LOCAL TIME.

Managing Committee

MAXWELL, C. VINCE, JAS. MORRISEY,
LEY, FRANK MCQUADE.

Invitation Committee

B. YOUNG, JOHN MCINTYRE,
M. GALLAGHER.

Reception Committee

M. NEIL, PAT. MONAGHAN,
ELL, JOHN MORRISEY.

Men's Reception Committee

MRS. F. SMITH, MRS. M. NEIL,
MRS. W. STUART.

Floor Managers

JOHN LONG, L. ARMSTRONG,
A. O'NEIL.

MAN. R. CREIGHTON, SECRETARY.



