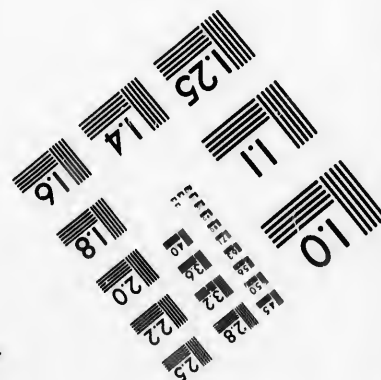
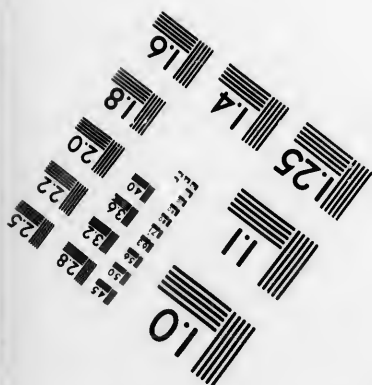
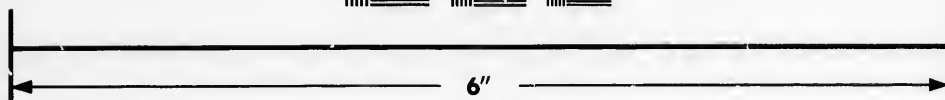
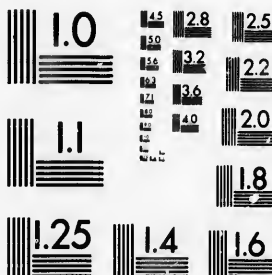


**IMAGE EVALUATION
TEST TARGET (MT-3)**



**Photographic
Sciences
Corporation**

23 WEST MAIN STREET
WEBSTER, N.Y. 14580
(716) 872-4503

1.5 1.8 2.0 2.2 2.5 2.8 3.2 3.6

**CIHM/ICMH
Microfiche
Series.**

**CIHM/ICMH
Collection de
microfiches.**



Canadian Institute for Historical Microreproductions / Institut canadien de microreproductions historiques

1.5 1.8 2.0 2.2 2.5 2.8 3.2 3.6

© 1987

Technical and Bibliographic Notes/Notes techniques et bibliographiques

The Institute has attempted to obtain the best original copy available for filming. Features of this copy which may be bibliographically unique, which may alter any of the images in the reproduction, or which may significantly change the usual method of filming, are checked below.

L'Institut a microfilmé le meilleur exemplaire qu'il lui a été possible de se procurer. Les détails de cet exemplaire qui sont peut-être uniques du point de vue bibliographique, qui peuvent modifier une image reproduite, ou qui peuvent exiger une modification dans la méthode normale de filmage sont indiqués ci-dessous.

- | | |
|--|--|
| <input type="checkbox"/> Coloured covers/
Couverture de couleur | <input type="checkbox"/> Coloured pages/
Pages de couleur |
| <input type="checkbox"/> Covers damaged/
Couverture endommagée | <input type="checkbox"/> Pages damaged/
Pages endommagées |
| <input type="checkbox"/> Covers restored and/or laminated/
Couverture restaurée et/ou pelliculée | <input type="checkbox"/> Pages restored and/or laminated/
Pages restaurées et/ou pelliculées |
| <input type="checkbox"/> Cover title missing/
Le titre de couverture manque | <input checked="" type="checkbox"/> Pages discoloured, stained or foxed/
Pages décolorées, tachetées ou piquées |
| <input type="checkbox"/> Coloured maps/
Cartes géographiques en couleur | <input type="checkbox"/> Pages detached/
Pages détachées |
| <input type="checkbox"/> Coloured ink (i.e. other than blue or black)/
Encre de couleur (i.e. autre que bleue ou noire) | <input type="checkbox"/> Showthrough/
Transparence |
| <input type="checkbox"/> Coloured plates and/or illustrations/
Planches et/ou illustrations en couleur | <input type="checkbox"/> Quality of print varies/
Qualité inégale de l'impression |
| <input type="checkbox"/> Bound with other material/
Relié avec d'autres documents | <input type="checkbox"/> Includes supplementary material/
Comprend du matériel supplémentaire |
| <input type="checkbox"/> Tight binding may cause shadows or distortion
along interior margin/
La reliure serrée peut causer de l'ombre ou de la
distorsion le long de la marge intérieure | <input type="checkbox"/> Only edition available/
Seule édition disponible |
| <input type="checkbox"/> Blank leaves added during restoration may
appear within the text. Whenever possible, these
have been omitted from filming/
Il se peut que certaines pages blanches ajoutées
lors d'une restauration apparaissent dans le texte,
mais, lorsque cela était possible, ces pages n'ont
pas été filmées. | <input type="checkbox"/> Pages wholly or partially obscured by errata
slips, tissues, etc., have been refilmed to
ensure the best possible image/
Les pages totalement ou partiellement
obscurcies par un feuillet d'errata, une pelure,
etc., ont été filmées à nouveau de façon à
obtenir la meilleure image possible. |
| <input checked="" type="checkbox"/> Additional comments:/
Commentaires supplémentaires: | |

[Printed Ephemera] 1 sheet (Verso Blank)

This item is filmed at the reduction ratio checked below/
Ce document est filmé au taux de réduction indiqué ci-dessous.

10X	12X	14X	16X	18X	20X	22X	24X	26X	28X	30X	32X
<input type="checkbox"/>	<input type="checkbox"/>	<input type="checkbox"/>	<input type="checkbox"/>	<input type="checkbox"/>	<input type="checkbox"/>	<input type="checkbox"/>	<input checked="" type="checkbox"/>	<input type="checkbox"/>	<input type="checkbox"/>	<input type="checkbox"/>	<input type="checkbox"/>

The copy filmed here has been reproduced thanks to the generosity of:

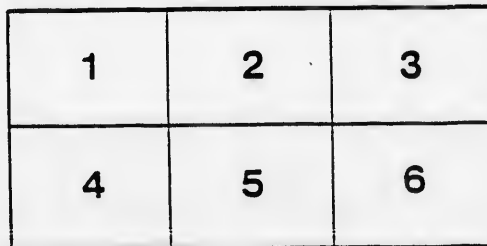
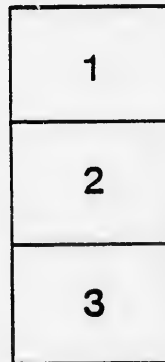
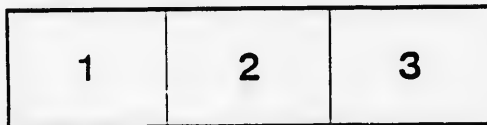
Archives of Ontario
Toronto

The images appearing here are the best quality possible considering the condition and legibility of the original copy and in keeping with the filming contract specifications.

Original copies in printed paper covers are filmed beginning with the front cover and ending on the last page with a printed or illustrated impression, or the back cover when appropriate. All other original copies are filmed beginning on the first page with a printed or illustrated impression, and ending on the last page with a printed or illustrated impression.

The last recorded frame on each microfiche shall contain the symbol \rightarrow (meaning "CONTINUED"), or the symbol ∇ (meaning "END"), whichever applies.

Maps, plates, charts, etc., may be filmed at different reduction ratios. Those too large to be entirely included in one exposure are filmed beginning in the upper left hand corner, left to right and top to bottom, as many frames as required. The following diagrams illustrate the method:



L'exemplaire filmé fut reproduit grâce à la générosité de:

Archives of Ontario
Toronto

Les images suivantes ont été reproduites avec le plus grand soin, compte tenu de la condition et de la netteté de l'exemplaire filmé, et en conformité avec les conditions du contrat de filmage.

Les exemplaires originaux dont la couverture en papier est imprimée sont filmés en commençant par le premier plat et en terminant soit par la dernière page qui comporte une empreinte d'impression ou d'illustration, soit par le second plat, selon le cas. Tous les autres exemplaires originaux sont filmés en commençant par la première page qui comporte une empreinte d'impression ou d'illustration et en terminant par la dernière page qui comporte une telle empreinte.

Un des symboles suivants apparaîtra sur la dernière image de chaque microfiche, selon le cas: le symbole \rightarrow signifie "A SUIVRE", le symbole ∇ signifie "FIN".

Les cartes, planches, tableaux, etc., peuvent être filmés à des taux de réduction différents. Lorsque le document est trop grand pour être reproduit en un seul cliché, il est filmé à partir de l'angle supérieur gauche, de gauche à droite, et de haut en bas, en prenant le nombre d'images nécessaire. Les diagrammes suivants illustrent la méthode.

ails
du
difier
une
page

rata
elure,
à

32X

List of V

FOR THE
VILLAGE OF WIN

Concession- File No.	No. on Roll.	NAME.	Street or Concession.	No of Lots.	Concession- File No.
1	19	Agnew Thomas H		22 28	105
2	28	Angus James		Park Lot 2	106
3	50	Armstrong Robert	Leopold	487	107
4	50	Armstrong W R	do	487	108
5	88	Ansley Charles	Minnie	Part 179	109
6	286	Andrus James	Josephine	601	110
		do	Centre	706	
7	286	Andrus Orsemus	do	601	111
8	246	Ansley John	do	Part 614, 598	112
		do	Minnie	529	113
9	268	Armstrong Robt	Josephine	781	114
10	299	Abraham Thos	Victoria	Part 779	
11	252	Allison Walter	do	Part 598	115
12	847	Andrews Job	do	888	116
18	1	Ballantyne Wm		Part of Farm Lot 2	117
14	8	Belfour James		Park Lots 17 13	118
15	29	Brown G. N.	Minnie	489 490	
16	48	Bruce Alex	William	418 414 415 416 417	
17	49	Bartlett Thos	Leopold	440 441	119
18	89	Barkley Thos	Victoria	540	120
		do	Josephine	786	121
		do	Alfred	768 764 765 766 767	122
19	98	Holand A C	Edward	590	123
20	118	Brandon Wm	Josephine	618	
21	119	Bailey John	do	612	124
		do	Edward	Part 558	125
22	120	Burrows Geo	do	Part 558	126
23	278	Bowers Wm	Josephine	Part 786	
24	297	Birtch Wm	Victoria	Part 779	
		do	Diagonal Rd	720	127
25	842	Brace L J	do	880	128
26	844	Burgess James	Frances	878	129
27	269	Bowers Ed	Josephine	787	130
28	7	Campbell Robt	Alfred	568	131
29	9	Connell John	Minnie	11 12 18 14	132
		do	Leopold	{ 481 482 483 484 485 486 487 489	133
30	12	Crow Francis	Josephine	688	134
31	87	Cassie George	William		135
32	79	Campbell D	Minnie	522	
33	101	Calbeck S	Victoria	Part 598	136
34	261	Cox Saml	do	Part 590	137
		do	Diagonal Rd	Part 830 831	
		do	Josephine	686	138
		do	Centre	605	139
35	989	Cooper Thos	Shuter	814 815	
36	840	Cooper John	Frances	871	140
37	850	Coad Joseph	Shuter	822 823	
38	858	Cunningham G	Frances	{ Part 884 885 886 887 888 889	
39	301	Crowston Jos	Victoria	778	
		do	Scott	791	141
40	218	Cruickshanks Thos	do	768	
41	128	Dickson John	Josephine	621 pt 605	142
					143



of Voters

FOR THE

F WINGHAM, 1875.

Consess- File No.	No. on Roll.	NAME.	Street or Concession.	No. of Lots.
	105	277 Kenney G H	John	717 718
	106	289 Knox Robert	Josephine	877
	107	296 Kirkby Wm	Victoria	Part 779
	108	804 Kormann John	do	756
	109	888 King Clinton	Shuter	814 815
	110	95 Kerr Henry	Edward	586 587
	111	6 Leary Benj	Alfred	226
	112	68 Lloyd Chas	Mirnie	476
	113	70 Leckie John	Josephine	10
	114	100 Leet J M	Victoria	Part 475
		do	Minnie	Part 479
	115	114 Lingwood Wm	Edward	556
	116	268 Lemmex H	Josephine	Part 786 787
		do	Diagonal R'd	428
	117	280 Langdale Wm	Josephine	878 888
	118	360 Lough M	Frances	882
		do	Victoria	884
	119	812 Moore Thomas	Scott	766
	120	254 Mills T A	Josephine	881 880
	121	66 Mason Wm	Leopold	442 444
	122	54 Merikle Wm	do	484
	123	105 Moore Isaiah	Edward	549 550
		do	Minnie	527 528
	124	111 Moore Wm	Josephine	609
	125	116 Murray Ed	Edward	559 560 561
	126	259 Mooney B	Josephine	625
		do	Victoria	Part 595
		do	William	417
	127	80 McLean John		525 526
	128	81 McLean John	Edward	551 552
	129	86 Mollwraith S	John	545 546
	180	91 McCanse Jas	Victoria	Part 538
	181	108 McCracken John	Edward	584 585
	182	110 McConnel Wm	Josephine	610
		do	Leopold	480 481
	183	231 McDonald Peter	Josephine	Part 604 605
		do	Shuter	826
	184	239 McDougall D	Josephine	Part 660
	185	240 McKenzie Geo	do	Part 600
		do	Edward	589
	186	241 McKibbon Philip	Josephine	681
	187	257 McIntosh Henry	Victoria	Part 779
		do	Diagonal R'd	829
	188	270 McGuire Jas	Josephine	Part 415
	189	292 McKay Jas	Centre	658
		do	Josephine	648
	140	294 McKay Gilbert	...	Pk lots 850 751 752 753
		do	Josephine	541 642
		do	Centre	659 660
		do	Shuter	808
		do	Frances	853
	141	295 McKay Mathias	Josephine	840
		do	Centre	661 662
	142	816 McDonald John	Scott	787
	143	819 McKay George	Josephine	876 888
		do	Shuter	808
		do	do	890

39	301	Crowston Jos	Victoria	778	
		do	Scott	791	141
40	218	Cruickshanks Thos	do	708	
					142
41	128	Dickson John	Josephine	621 pt 605	
		do	Centre	606	148
42	237	Dawson A	Josephine	Part 601	
43	242	Dinaley John	do	622 623 599	
		do	Alfred	628 629	144
44	298	Davis Henry	Josephine	647	
		do	Centre	654 697	145
45	308	Dodde Alex	Scott	768	146
		do	Victoria	767	147
46	311	Donivan James	Scott	769	148
47	322	Deacon William	Centre	712	
48	328	Davidson R	Diagonal Rd	726	
					149
49	4	Elliott Thos	Josephine	Park lot 16	
50	17	Elliott Chas	Part park lot 24	150
51	272	Eadie R	Josephine	Part 418	
52	859	Elder John	Shuter	812 813 848 849	151
53	1	Fowler W O	Farm lot 2	152
54	70	Ferguson James	Minnie	Part 469	153
55	77	Finlay John	Alfred	567	
56	92	Frater Robt	Victoria	480 & South pt 743	154
57	93	Fisher A	do	Part 443	
58	228	Fisher Peter	Part pk 25 & 749	155
		do	Arthur	384 885	156
		do	Albert	386	
		do	Alfred	428	157
		do	Mill Reserve		158
59	262	Forgie Alex	Josephine	Part 781	
60	288	Feagan Robt	do	649	
		do	Scott	792	159
		do	Victoria	Part 776 & 777	160
61	298	Fleuty Jas	Josephine	634	161
62	352	Ferguson Jas	Frances	871	162
63	855	French Geo	do	866 867	163
					164
64	348	Gray W W	Shuter	845	165
65	18	Gregory John	Park lots 12 13 14 15	
66	48	Groves James	William	411 412	
		do	Leopold	Part 442	166
67	78	Griffin Caleb	Minnie	470 471 511 512 513	167
		do		514 515	
		do	Edward	369 570 571 572 573	168
		do	Leopold	452 453 454	169
68	88	Glazier John	Edward	543	
69	247	Green George	Josephine	Part 598 380	170
70	258	Gregory Thos	do	644	171
71	275	Guest Henry	do	Part 419	172
		do	John	842 843	173
72	244	Graham Jas	Josephine	728 729 730 731 732 &c	174
					175
73	90	Heayn Jas	Victoria	539	176
74	99	Holmes Thos	Edward	Part 591	
75	102	Hodgins W S	Victoria	Part 593	
76	102	Hodgins J F	do	Part 593	177
77	249	Herdsmen R	Josephine	Part 598	
78	250	Hebblethwaite J	do	597	
79	270	Hutton Wm	do	Part 418	178
80	271	Homuth John J	do	Part 418	179
81	285	Hadwin Robt	do	650	180
82	75	Hadden I S	Minnie	469	181
83	854	Hayward W J	Victoria	Part 779	182
					183
84	267	Ireland Isaac	Josephine	788 789	
85	80	Johnston Thos	Victoria	890 891 892 893	184
86	32	Jackson T G	Arthur	369 367	
87	71	Johnston W M	McIntosh	15 16	185
88	75	Johnston Robt	Minnie	Part 469	
89	92	Jago Geo	Victoria	480	186
		do	Diagonal Rd	Part 831 & 830	187
90	265	Jobb Thos L	Josephine	Part 737	188
		do	South	740	
91	286	Jordan Wm	Josephine	Part 650	189
92	300	Johnston James	Scott	765	190
93	334	Johnston John	Centre	698	
94	345	Jackson John	Frances	878	191
95	64	Jones Andrew	Leopold	446	192
96	84	Jackson Abraham	Minnie	535	193
97	234	Johnston John	Josephine	602 603	194
					195
98	10	Kincade John	Minnie	495 496	196
99	15	Kennedy Duncan	20	
100	55	King George	492 493	197

		do	Shuter	808	
		do	Frances	858	
141	295	McKay Mathias	Josephine	840	
		do	Centre	661 662	
142	816	McDonald John	Scott	787	
148	819	McKay George	Josephine	376 388	
		do	Minnie	478	
		do	Frances	841	
		do	Farm lot part 2	
144	820	McKay John	Frances	Part 884	
		do	South	740	
145	896	McLennan R	Alfred	686	
146	887	McKenzie Thos	do	678	
147	87	McMath Chas	Edward	544	
148	856	McCallough J L	Diagonal R'd	725	
		do	Centre	718 714	
149	85	Neelands John	Frances	838	
		do	Minnie	586	
150	805	Nicholls Joseph	Victoria	755	
151	96	Orr William	John	588	
		do	Arthur	402	
152	858	Oliver Henry	Patrick	695 696	
153	866	Osborne A C	Victoria	Part 779	
154	5	Porter Samuel	Park lot 12	
		do	Edward	552	
155	85	Patterson John	William	408	
156	244	Patterson John	Josephine	728 729 730 731 732	
				733 &c	
157	351	Porteous John	do	618	
158	96	Pettypiece Geo	do	Part 601	
		do	Edward	Part 586 587	
159	849	Richardson M	Shuter	824	
160	92	Robinson R M	Victoria	480	
161	109	Roderus F H	Josephine	611	
162	112	Ross David	do	Part 612	
163	115	Robinson John	do	614	
164	260	Risdon Joseph	Victoria	Part 594	
165	809	Ritchie John	Scott	759 760 761	
		do	Victoria	Part 775	
166	8	Stonehouse A	Josephine	635 667	
167	84	Stevenson M	John	845	
		do	Arthur	869	
168	62	Snell Wm	Leopold	Part 444	
169	107	Sutherland Jas	Minnie	551	
		do	Edward	557	
170	280	Stewart D	Josephine	Part 605	
171	235	Sheppard Jacob	do	Part 601	
172	245	Sherman J F	Victoria	Part 587	
173	258	Scott C T	Josephine	Pt 597 744 772 778 &c	
174	264	Smail Robert	do	784	
175	807	Strigley James	Victoria	Part Block B	
176	814	Snell John	Scott	789 part 788	
		do	John	Part 788	
		do	Frances	876 877 875 875 878 879	
177	864	Sadler Wm	Part farm lot 1	
		do	Centre	671 680	
		do	Alfred	674 675 680 681 683	
178	82	Sloan Walter	Minnie	Part 478	
179	269	Scarlet Wm	Josephine	Part 785	
180	269	Srewart Peter	do	Part 735	
181	284	Squier Wm	do	727	
182	930	Sherman M	do	638	
183	291	Sadler Robt	Centre	652	
		do	Josephine	648	
184	58	Trott Joseph	McIntosh	20 21	
		do	Leopold	485	
185	65	Tamlyn E H	do	448 465 446	
		do	Minnie	475 477	
186	806	Towler W B	Victoria	754	
187	815	Taylor Thos	John	707	
188	823	Toms H F	Diagonal R'd	728	
189	52	Varney O	Leopold	496	
190	74	Vance Thos	do	455 456	
191	857	Wilkinson Robt	Josephine	782 788 785 &c	
192	16	Wade Geo	Bark lot 19	
193	22	Willoughby Wm	Minnie	468 264	
194	39	Ward Peter	William	396 397 398 399	
195	68	Wise Wm	Edward	575	
196	69	Wells G P	Minnie	320	
		do	Alfred	677 678 679	
		do	Minnie	585 586	

91	286	Jordan Wm	Josephine	Part 650	189
92	300	Johnston James	Scott	765	190
98	884	Johnston John	Centre	698	
94	845	Jackson John	Francs	878	191
96	64	Jones Andrew	Leopold	446	192
96	84	Jackson Abraham	Minnie	585	193
97	284	Johnston John	Josephine	602 603	194
					195
98	10	Kincade John	Minnie	495 496	196
99	15	Kennedy Duncan	20	
100	55	King George	Leopold	482 483	197
101	59	Kittson Robt	do	445 447	198
102	78	Kerr Wm	Minnie	467 468	
103	256	Kent Edwin	Josephine	Part 595	199
		do	South	Part 741	200
		do	Minnie	Part 518 519	201
		do	Part 745 746	202
		do	Shuter	818 819	
		do	Diagonal Rd	716 718	203
104	257	Kent Sextus	Victoria	405 406	204
		do	Josephine	596	205
		do	John	488	206
		do	Centre	704 705	207

I hereby certify that the above is a correct list of all persons appearing by the Assesses the year 1875, entitled to vote at Elections for Members of the Legislative Assembly, on Thursday, the 29th of July, A. D. 1875, and I hereby call upon Electors to examine the therein, to take immediate proceedings to have the said error corrected according to law. to be lodged with me within Thirty Days after this date.

Wingham, July 29th., 1875.

W.
("Advance" Print.)

189	52	Varney O	Leopold	436
190	74	Vance Thos	do	455 456
191	857	Wilkinson Robt	Josephine	782 783 785 &c
192	16	Wade Geo	Bark lot 19
193	22	Willoughby Wm	Minnie	463 204
194	39	Ward Peter	William	396 397 398 399
195	68	Wise Wm	Edward	675
196	69	Wells G P	Minnie	920
		do	Alfred	677 678 679
197	80	Watt John	Minnie	525 526
198	106	Wells Henry	Josephine	607
		do	Edward	582 583
199	255	Willson B	Josephine	645 646
200	279	Warren Geo	do	379 382
201	326	Waken Jas	Centre	702 703
202	357	Wells Robert	do	668 669
203	72	Young David	McIntosh	18 14
204	331	Young John	Shnter	427
205	332	Young Henry	Victoria	895
206	346	Young George	do	897
207	308	Young James	Scott	759

persons appearing by the Assessment Rolls of the Municipality of the Village of Wingham, for the Legislative Assembly, and that a copy of said list was first posted in my office on upon Electors to examine the said list, and if any omissions or other errors are perceived or corrected according to law. All complaints must be made in writing, and are required

W. J. HAYWARD, CLERK.

("Advance" Print.)



