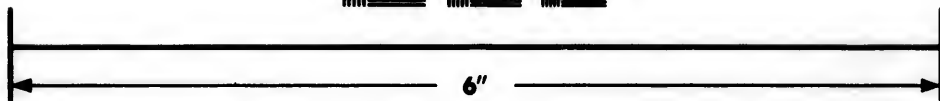
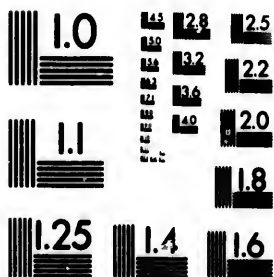


**IMAGE EVALUATION
TEST TARGET (MT-3)**



**Photographic
Sciences
Corporation**

23 WEST MAIN STREET
WEBSTER, N.Y. 14580
(716) 873-4503

1.0
1.6
1.8
2.0
2.2
2.5
2.8
3.2
3.6

**CIHM/ICMH
Microfiche
Series.**

**CIHM/ICMH
Collection de
microfiches.**



Canadian Institute for Historical Microreproductions / Institut canadien de microreproductions historiques

1.0
1.6
1.8
2.0
2.2
2.5
2.8
3.2
3.6

© 1984

Technical and Bibliographic Notes/Notes techniques et bibliographiques

The Institute has attempted to obtain the best original copy available for filming. Features of this copy which may be bibliographically unique, which may alter any of the images in the reproduction, or which may significantly change the usual method of filming, are checked below.

L'Institut a microfilmé le meilleur exemplaire qu'il lui a été possible de se procurer. Les détails de cet exemplaire qui sont peut-être uniques du point de vue bibliographique, qui peuvent modifier une image reproduite, ou qui peuvent exiger une modification dans la méthode normale de filmage sont indiqués ci-dessous.

- Coloured covers/
Couverture de couleur
- Covers damaged/
Couverture endommagée
- Covers restored and/or laminated/
Couverture restaurée et/ou pelliculée
- Cover title missing/
Le titre de couverture manque
- Coloured maps/
Cartes géographiques en couleur
- Coloured ink (i.e. other than blue or black)/
Encre de couleur (i.e. autre que bleue ou noire)
- Coloured plates and/or illustrations/
Planches et/ou illustrations en couleur
- Bound with other material/
Relié avec d'autres documents
- Tight binding may cause shadows or distortion
along interior margin/
La reliure serrée peut causer de l'ombre ou de la
distortion le long de la marge intérieure
- Blank leaves added during restoration may
appear within the text. Whenever possible, these
have been omitted from filming/
Il se peut que certaines pages blanches ajoutées
lors d'une restauration apparaissent dans le texte,
mais, lorsque cela était possible, ces pages n'ont
pas été filmées.
- Additional comments:
Commentaires supplémentaires:

- Coloured pages/
Pages de couleur
- Pages damaged/
Pages endommagées
- Pages restored and/or laminated/
Pages restaurées et/ou pelliculées
- Pages discoloured, stained or foxed/
Pages décolorées, tachetées ou piquées
- Pages detached/
Pages détachées
- Showthrough/
Transparence
- Quality of print varies/
Qualité inégale de l'impression
- Includes supplementary material/
Comprend du matériel supplémentaire
- Only edition available/
Seule édition disponible
- Pages wholly or partially obscured by errata
slips, tissues, etc., have been refilmed to
ensure the best possible image/
Les pages totalement ou partiellement
obscurcies par un feuillet d'errata, une pelure,
etc., ont été filmées à nouveau de façon à
obtenir la meilleure image possible.

This item is filmed at the reduction ratio checked below/
Ce document est filmé au taux de réduction indiqué ci-dessous.

10X	14X	18X	22X	26X	30X
<input type="checkbox"/>	<input type="checkbox"/>	<input type="checkbox"/>	<input type="checkbox"/>	<input checked="" type="checkbox"/>	<input type="checkbox"/>
12X	16X	20X	24X	28X	32X

aire
détails
ues du
modifier
ger une
filmage

The copy filmed here has been reproduced thanks to the generosity of:

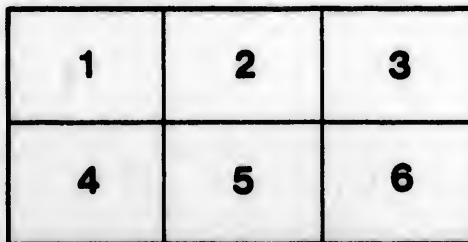
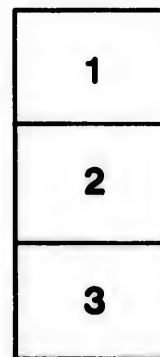
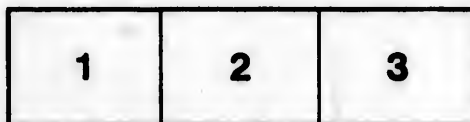
Seminary of Quebec
Library

The images appearing here are the best quality possible considering the condition and legibility of the original copy and in keeping with the filming contract specifications.

Original copies in printed paper covers are filmed beginning with the front cover and ending on the last page with a printed or illustrated impression, or the back cover when appropriate. All other original copies are filmed beginning on the first page with a printed or illustrated impression, and ending on the last page with a printed or illustrated impression.

The last recorded frame on each microfiche shall contain the symbol \rightarrow (meaning "CONTINUED"), or the symbol ∇ (meaning "END"), whichever applies.

Maps, plates, charts, etc., may be filmed at different reduction ratios. Those too large to be entirely included in one exposure are filmed beginning in the upper left hand corner, left to right and top to bottom, as many frames as required. The following diagrams illustrate the method:



L'exemplaire filmé fut reproduit grâce à la générosité de:

Séminaire de Québec
Bibliothèque

Les images suivantes ont été reproduites avec le plus grand soin, compte tenu de la condition et de la netteté de l'exemplaire filmé, et en conformité avec les conditions du contrat de filmage.

Les exemplaires originaux dont la couverture en papier est imprimée sont filmés en commençant par le premier plat et en terminant soit par la dernière page qui comporte une empreinte d'impression ou d'illustration, soit par le second plat, selon le cas. Tous les autres exemplaires originaux sont filmés en commençant par la première page qui comporte une empreinte d'impression ou d'illustration et en terminant par la dernière page qui comporte une telle empreinte.

Un des symboles suivants apparaîtra sur la dernière image de chaque microfiche, selon le cas: le symbole \rightarrow signifie "A SUIVRE", le symbole ∇ signifie "FIN".

Les cartes, planches, tableaux, etc., peuvent être filmés à des taux de réduction différents. Lorsque le document est trop grand pour être reproduit en un seul cliché, il est filmé à partir de l'angle supérieur gauche, de gauche à droite, et de haut en bas, en prenant le nombre d'images nécessaire. Les diagrammes suivants illustrent la méthode.

by errata
ed to

nt
ne pelure,
çon à



32X

276 Statistique, N° 21

Bibliothèque
Le Séminaire
3, rue de l'Université
Québec 4, C. B.

LISTE DES ELECTEURS
DE LA
MUNICIPALITE DE ST-PASCHAL
COMTE DE KAMOURASKA

~~~~~

**ARRONDISSEMENT No 2.**

---



## ARRONDISSEMENT No 2.

- |    |                                             |    |
|----|---------------------------------------------|----|
| 1  | Alexandre François, cult                    | 6  |
| 2  | Albert Arthur, peintre                      | 6  |
| 3  | Bosé Laurent, cult                          | 6  |
| 4  | Bosé Laurent, cult, fils de Laurent         | 6  |
| 5  | Besulieu Louis, père, ouvrier               | 7  |
| 6  | Besulieu Louis, fils, ouvrier               | 7  |
| 7  | Bosé Démétrius, cult                        | 7  |
| 8  | Bosé George, cult, fils de Demétrius        | 7  |
| 9  | Bouchard Joseph, fils de Chs                | 7  |
| 10 | Bouchard Phidolas, rentier                  | 7  |
| 11 | Bouchard William, cult                      | 7  |
| 12 | Bosé Cyprien, cult                          | 7  |
| 13 | Brillant Joseph, cult                       | 7  |
| 14 | Bécharde Joseph, cult                       | 7  |
| 15 | Bécharde Arsène, cult, fils de Joseph       | 7  |
| 16 | Boucher Florian, cordonnier                 | 8  |
| 17 | Bécharde Cyprien, rentier                   | 8  |
| 18 | Bouchard George, cult                       | 8  |
| 19 | Dionne Ferdinand, ouvrier                   | 8  |
| 20 | Desjardins Edouard, ouvrier                 | 8  |
| 21 | Dionne Léandre, cult                        | 8  |
| 22 | Dumais Arthur, cult                         | 8  |
| 23 | Guéret Louis, cult                          | 8  |
| 24 | Landry Xavier, ouvrier                      | 9  |
| 25 | Landry Arsène, cult, absent                 | 9  |
| 26 | Langelier Joseph, fromagier                 | 9  |
| 27 | Lavoie Laurent, ouvrier                     | 9  |
| 28 | Levêque François, cult                      | 9  |
| 29 | Levêque Denis, forgeron, absent             | 9  |
| 30 | Landry Antoine, cult                        | 9  |
| 31 | Levêque Etienne, cult                       | 9  |
| 32 | Landry Auguste, cult                        | 9  |
| 33 | Levêque Joseph, fils de Paschal, cult       | 9  |
| 34 | Levêque Félix, cult                         | 9  |
| 35 | Landry Jean Baptiste, fils de Jean          | 10 |
| 36 | Lagassé Pierre, cult                        | 10 |
| 37 | Lagassé Cyprien, cult                       | 10 |
| 38 | Lapointe Alphonse, cult                     | 10 |
| 39 | Lapointe Cléophas, cult, fils de Alphonse   | 10 |
| 40 | Lajoie Alfred, ouvrier                      | 10 |
| 41 | Lajoie Pierre, ouvrier                      | 10 |
| 42 | Leclerc Thomas, cult                        | 10 |
| 43 | Landry Etienne, cult                        | 10 |
| 44 | Lajoie Michel, cult                         | 10 |
| 45 | Lajoie Omer, cult, fils de Michel           | 10 |
| 46 | Levêque Ovide, cult, beau-fils de Lajoie    | 10 |
| 47 | Levêque Joseph, fils de Tizé, cult          | 10 |
| 48 | Levêque J.-Bte, cult                        | 10 |
| 49 | Levêque Démétrius, cult, fils de J.-Bte     | 10 |
| 50 | Lajoie Arthur, cult                         | 10 |
| 51 | Landry Pierre, cult, fils de Raph           | 10 |
| 52 | Levêque Isidore, cult                       | 10 |
| 53 | Levêque Thomas, cult                        | 10 |
| 54 | Levêque Paschal, cult                       | 10 |
| 55 | Lagassé Théotime, cult                      | 10 |
| 56 | Michaud Philippe, forgeron                  | 10 |
| 57 | Massé Israël, cult                          | 10 |
| 58 | Moreau Ferdinand, cult                      | 10 |
| 59 | Michaud George, cult                        | 10 |
| 60 | Michaud J.-Bte, cult, fils de George        | 10 |
| 61 | Michaud Thomas, cultivateur, fils de George | 10 |
| 62 | Martin Thomas, cultivateur                  | 10 |
| 63 | Morneau Paul, cultivateur                   | 10 |
| 64 | Morneau Paschal, cultivateur                | 10 |
| 65 | Morneau Magloire, cultivateur               | 10 |

ARRONDISSEMENT No 2.

---

- 66 Morneau Elzéar, cult. fils de Magloire  
67 Morneau Octave, cultivateur  
68 Morneau Alphonse, cult. fils d'Octave  
69 Morneau Edmond, cult. fils d'Octave
- 70 Ouellet Pierre, cultivateur  
71 Ouellet Arthur, cultivateur, fils de Pierre  
72 Ouellet Alfred, cult. St-Germain  
73 Ouellet J Bte, forgeron  
74 Ouellet Thomas, cultivateur  
75 Ouellet Paul, ouvrier  
76 Ouellet Ephrem, ouvrier  
77 Ouellet Ludger, journalier  
78 Ouellet Joseph, cultivateur  
79 Ouellet Félix, cult  
80 Ouellet Charles, cult, St Louis de Kemka  
81 Ouellet Cyprien, cultivateur
- 82 Pelletier Joanem, ouvrier  
83 Pelletier Antoine, ouvrier  
84 Pelletier Stanislas, cultivateur  
85 Pelletier Alfred, cult. fils de Stanislas  
86 Parent, Cyrille, rentier  
87 Parent Joseph, cultivateur  
88 Pelletier Michel, cultivateur  
89 Pelletier Louis, cultivateur  
90 Pelletier Joseph [petit] cultivateur  
91 Pelletier Jos Jean Bte, cultivateur  
92 Pelletier Cléophas, cultivateur  
93 Pelletier Hubert, cultivateur  
94 Pelletier Joseph, cult. fils d'Hubert  
95 Pelletier Octave Lézin, cultivateur  
96 Pelletier Joseph, cult. fils d'Octave Lézin
- 97 Rivard Bruno, journalier  
98 Rivard, J Bte, ouvrier  
99 Robinaille Alfred, cultivateur  
100 Raymond Octave, cultivateur  
101 Raymond Jules, cultivateur
- 102 Soney Joseph, cultivateur  
103 Soney Ernest, fils de Joseph  
104 Soney Adolphe, cultivateur  
105 Tardif Martial, cultivateur  
106 Terriault Jean, cultivateur  
107 Terriault Joseph, cultivateur  
108 Terriault Joseph, cultivateur  
109 Thiboutot Antoine, journalier  
110 Voisine Auguste, journalier

