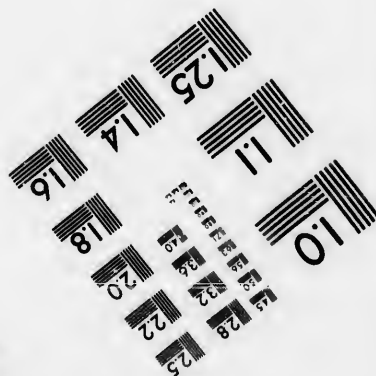
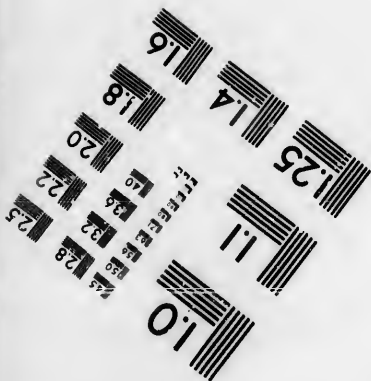
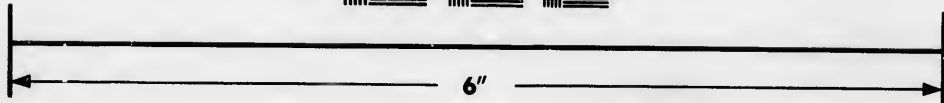
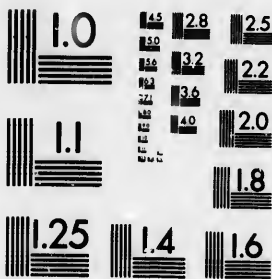


**IMAGE EVALUATION
TEST TARGET (MT-3)**



**Photographic
Sciences
Corporation**

23 WEST MAIN STREET
WEBSTER, N.Y. 14580
(716) 872-4503

14 16 28 25
32 22
36 20
18

**CIHM/ICMH
Microfiche
Series.**

**CIHM/ICMH
Collection de
microfiches.**



Canadian Institute for Historical Microreproductions / Institut canadien de microreproductions historiques

10
57

© 1986

Technical and Bibliographic Notes/Notes techniques et bibliographiques

The Institute has attempted to obtain the best original copy available for filming. Features of this copy which may be bibliographically unique, which may alter any of the images in the reproduction, or which may significantly change the usual method of filming, are checked below.

L'institut a microfilmé le meilleur exemplaire qu'il lui a été possible de se procurer. Les détails de cet exemplaire qui sont peut-être uniques du point de vue bibliographique, qui peuvent modifier une image reproduite, ou qui peuvent exiger une modification dans la méthode normale de filmage sont indiqués ci-dessous.

Coloured covers/
Couverture de couleur

Coloured pages/
Pages de couleur

Covers damaged/
Couverture endommagée

Pages damaged/
Pages endommagées

Covers restored and/or laminated/
Couverture restaurée et/ou pelliculée

Pages restored and/or laminated/
Pages restaurées et/ou pelliculées

Cover title missing/
Le titre de couverture manque

Pages discoloured, stained or foxed/
Pages décolorées, tachetées ou piquées

Coloured maps/
Cartes géographiques en couleur

Pages detached/
Pages détachées

Coloured ink (i.e. other than blue or black)/
Encre de couleur (i.e. autre que bleue ou noire)

Showthrough/
Transparence

Coloured plates and/or illustrations/
Planches et/ou illustrations en couleur

Quality of print varies/
Qualité inégale de l'impression

Bound with other material/
Relié avec d'autres documents

Includes supplementary material/
Comprend du matériel supplémentaire

Tight binding may cause shadows or distortion along interior margin/
La reliure serrée peut causer de l'ombre ou de la distorsion le long de la marge intérieure

Only edition available/
Seule édition disponible

Blank leaves added during restoration may appear within the text. Whenever possible, these have been omitted from filming/
Il se peut que certaines pages blanches ajoutées lors d'une restauration apparaissent dans le texte, mais, lorsque cela était possible, ces pages n'ont pas été filmées.

Pages wholly or partially obscured by errata slips, tissues, etc., have been refilmed to ensure the best possible image/
Les pages totalement ou partiellement obscurcies par un feuillet d'errata, une pelure, etc., ont été filmées à nouveau de façon à obtenir la meilleure image possible.

Additional comments:/ [Printed ephemera] [3]p.
Commentaires supplémentaires:

This item is filmed at the reduction ratio checked below/
Ce document est filmé au taux de réduction indiqué ci-dessous.

10X	12X	14X	16X	18X	20X	22X	24X	26X	28X	30X	32X
				/							

The copy filmed here has been reproduced thanks to the generosity of:

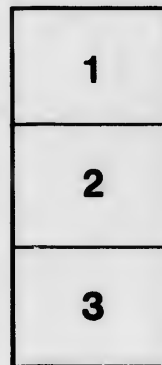
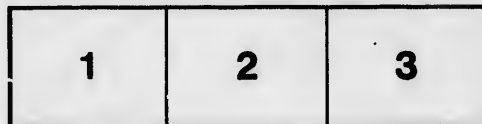
Library of the Public
Archives of Canada

The images appearing here are the best quality possible considering the condition and legibility of the original copy and in keeping with the filming contract specifications.

Original copies in printed paper covers are filmed beginning with the front cover end ending on the last page with a printed or illustrated impression, or the back cover when appropriate. All other original copies are filmed beginning on the first page with a printed or illustrated impression, and ending on the last page with a printed or illustrated impression.

The last recorded frame on each microfiche shall contain the symbol \rightarrow (meaning "CONTINUED"), or the symbol ∇ (meaning "END"), whichever applies.

Maps, plates, charts, etc., may be filmed at different reduction ratios. Those too large to be entirely included in one exposure are filmed beginning in the upper left hand corner, left to right and top to bottom, as many frames as required. The following diagrams illustrate the method:



L'exemplaire filmé fut reproduit grâce à la générosité de:

La bibliothèque des Archives
publiques du Canada

Les images suivantes ont été reproduites avec le plus grand soin, compte tenu de la condition et de la netteté de l'exemplaire filmé, et en conformité avec les conditions du contrat de filmage.

Les exemplaires originaux dont la couverture en papier est imprimée sont filmés en commençant par le premier plat et en terminant soit par la dernière page qui comporte une empreinte d'impression ou d'illustration, soit par le second plat, selon le cas. Tous les autres exemplaires originaux sont filmés en commençant par la première page qui comporte une empreinte d'impression ou d'illustration et en terminant par la dernière page qui comporte une telle empreinte.

Un des symboles suivants apparaîtra sur la dernière image de chaque microfiche, selon le cas: le symbole \rightarrow signifie "A SUIVRE", le symbole ∇ signifie "FIN".

Les cartes, planches, tableaux, etc., peuvent être filmés à des taux de réduction différents. Lorsque le document est trop grand pour être reproduit en un seul cliché, il est filmé à partir de l'angle supérieur gauche, de gauche à droite, et de haut en bas, en prenant le nombre d'images nécessaire. Les diagrammes suivants illustrent la méthode.



Bishop Bethune College

Osawa

CONCERT AND DISTRIBUTION OF PRIZES

JUNE 28th, 1899

PART I.

- | | | | | |
|-----|--|--|----------------------|-----|
| 1. | CHORUS..... | "Merry June"..... | <i>Vincent</i> | 12. |
| | School Vocal Class. | | | |
| 2. | PIANO DUETT..... | | <i>Weber</i> | 13. |
| | Misses Meta and Marjorie Grasett | | | |
| 3. | PIANO SOLO— | { (a) Barcarolle..... | <i>Heller</i> | 14. |
| | | { (b) Hexentanz..... | <i>McDowell</i> | |
| | Miss Blanche Carswell. | | | |
| 4. | SONG..... | "Dream of Paradise"..... | <i>Gray</i> | 15. |
| | Miss Mary Sinclair. | | | |
| 5. | PIANO SOLO— | Adagio and Rondo, Op. 24, (From 1st Sonata.. | <i>Weber</i> | 16. |
| | Miss Beatrice Ball. | | | |
| 6. | SONG..... | "Hosanna"..... | <i>Jules Granier</i> | |
| | Miss Meta Grasett. | | | |
| 7. | PIANO SOLO { | (a) Solitude..... | <i>Gottschalk</i> | |
| | | (b) Staccato Caprice..... | <i>Vogrlich</i> | |
| | Miss Athol Boulton. | | | |
| 8. | THREE PART SONG.... | "In Old Madrid"..... | <i>Garcia</i> | |
| | The Misses Grasett, Boulton, Fisher, Sinclair, Moore,
Francis, Henderson and Cumming. | | | |
| 9. | PIANO SOLO..... | "La Filense"..... | <i>Raff</i> | |
| | Miss Marjorie Grasett. | | | |
| 10. | SOLO..... | "Polka de la Reine"..... | <i>Raff</i> | |
| | Miss W. Farncomb. | | | |
| 11. | SONG— | { (a) "The Rosary"..... | <i>Nevin</i> | |
| | | { (b) "The Land o' the Leal"..... | <i>Footc</i> | |
| | Miss Athol Boulton. | | | |



PROGRAMME . . .

PART II.

- local sheet* *the Misses Grasett & Boulton* *Stevya*
12. PIANO SOLO—
 (a) Barcarolle.....Bach
 (b) Le Papillon (Etude de Concert).....La Vallie

Miss Edna McCallum.

13. VOCAL TRIO....." Wait on the Lord ".....Schnecker

The Misses Grasett, Boulton and Henderson.

14. PIANO SOLO—
 (a) " Dragon Fly " (From the Water Scenes) Nevin
 (b) " Rondo " (From Sonata XI).....Beethoven

Miss Mildred Allen.

15. PIANO QUARTETTE.. " Grande Marche de Tannhäuser ".....Wagner

The Misses Winifred Farncomb, Mildred Allen, Leila Ross,
and Gwendolen Canfield.

- 16 CHORUS....." The Sailors' Lullaby ".....Vincent

School Vocal Class.

" PLACE AUX DAMES." OR THE LADIES SPEAK AT LAST.

- JULIET - - Miss Athol Boulton
 LADY MACBETH, - Miss Meta Grasett
 PORTIA - - Millicent Henderson.
 OPHELIA - - Gladys Hardy.

PRESENTATION OF PRIZES BY THE
REVEREND THE PROVOST OF TRINITY COLLEGE

Exercises in Physical Culture under the direction of MISS ISABEL GRIER

