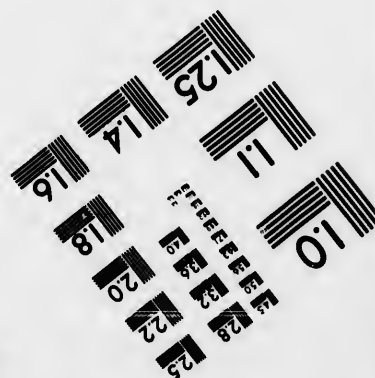
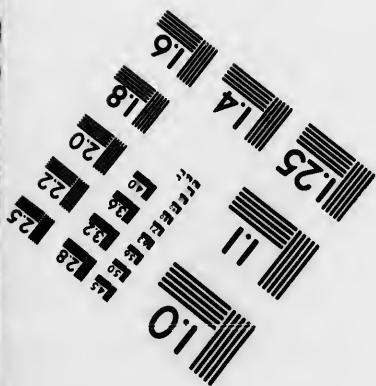
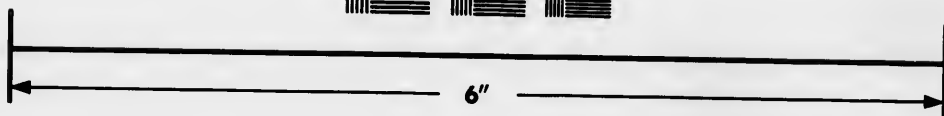
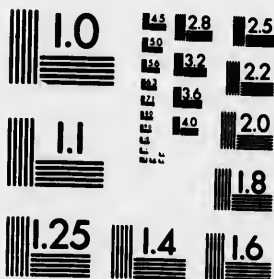


**IMAGE EVALUATION
TEST TARGET (MT-3)**



**Photographic
Sciences
Corporation**

23 WEST MAIN STREET
WEBSTER, N.Y. 14580
(716) 872-4503

**CIHM
Microfiche
Series
(Monographs)**

**ICMH
Collection de
microfiches
(monographies)**



Canadian Institute for Historical Microreproductions / Institut canadien de microreproductions historiques

© 1993

The copy filmed here has been reproduced thanks to the generosity of:

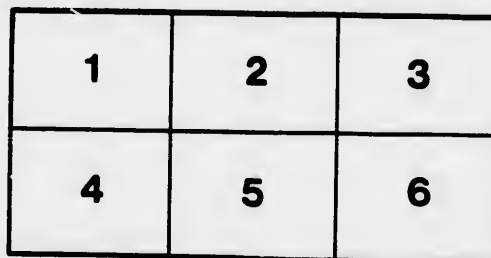
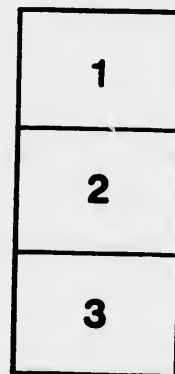
Bibliothèque générale,
Université Laval,
Québec, Québec.

The images appearing here are the best quality possible considering the condition and legibility of the original copy and in keeping with the filming contract specifications.

Original copies in printed paper covers are filmed beginning with the front cover and ending on the last page with a printed or illustrated impression, or the back cover when appropriate. All other original copies are filmed beginning on the first page with a printed or illustrated impression, and ending on the last page with a printed or illustrated impression.

The last recorded frame on each microfiche shall contain the symbol \rightarrow (meaning "CONTINUED"), or the symbol ∇ (meaning "END"), whichever applies.

Maps, plates, charts, etc., may be filmed at different reduction ratios. Those too large to be entirely included in one exposure are filmed beginning in the upper left hand corner, left to right and top to bottom, as many frames as required. The following diagrams illustrate the method:



L'exemplaire filmé fut reproduit grâce à la générosité de:

Bibliothèque générale,
Université Laval,
Québec, Québec.

Les images suivantes ont été reproduites avec le plus grand soin, compte tenu de la condition et de la netteté de l'exemplaire filmé, et en conformité avec les conditions du contrat de filmage.

Les exemplaires originaux dont la couverture en papier est imprimée sont filmés en commençant par le premier plat et en terminant soit par la dernière page qui comporte une empreinte d'impression ou d'illustration, soit par le second plat, selon le cas. Tous les autres exemplaires originaux sont filmés en commençant par la première page qui comporte une empreinte d'impression ou d'illustration et en terminant par la dernière page qui comporte une telle empreinte.

Un des symboles suivants apparaîtra sur la dernière image de chaque microfiche, selon le cas: le symbole \rightarrow signifie "A SUIVRE", le symbole ∇ signifie "FIN".

Les cartes, planches, tableaux, etc., peuvent être filmés à des taux de réduction différents. Lorsque le document est trop grand pour être reproduit en un seul cliché, il est filmé à partir de l'angle supérieur gauche, de gauche à droite, et de haut en bas, en prenant le nombre d'images nécessaire. Les diagrammes suivants illustrent la méthode.

qu'il
cet
de vue
je
ation
ués

F. 123456
0A
123
123456
70000



43
12

Q
13
E
18

QA

139

E 968 m

18002

EXERCICES DE CALCUL

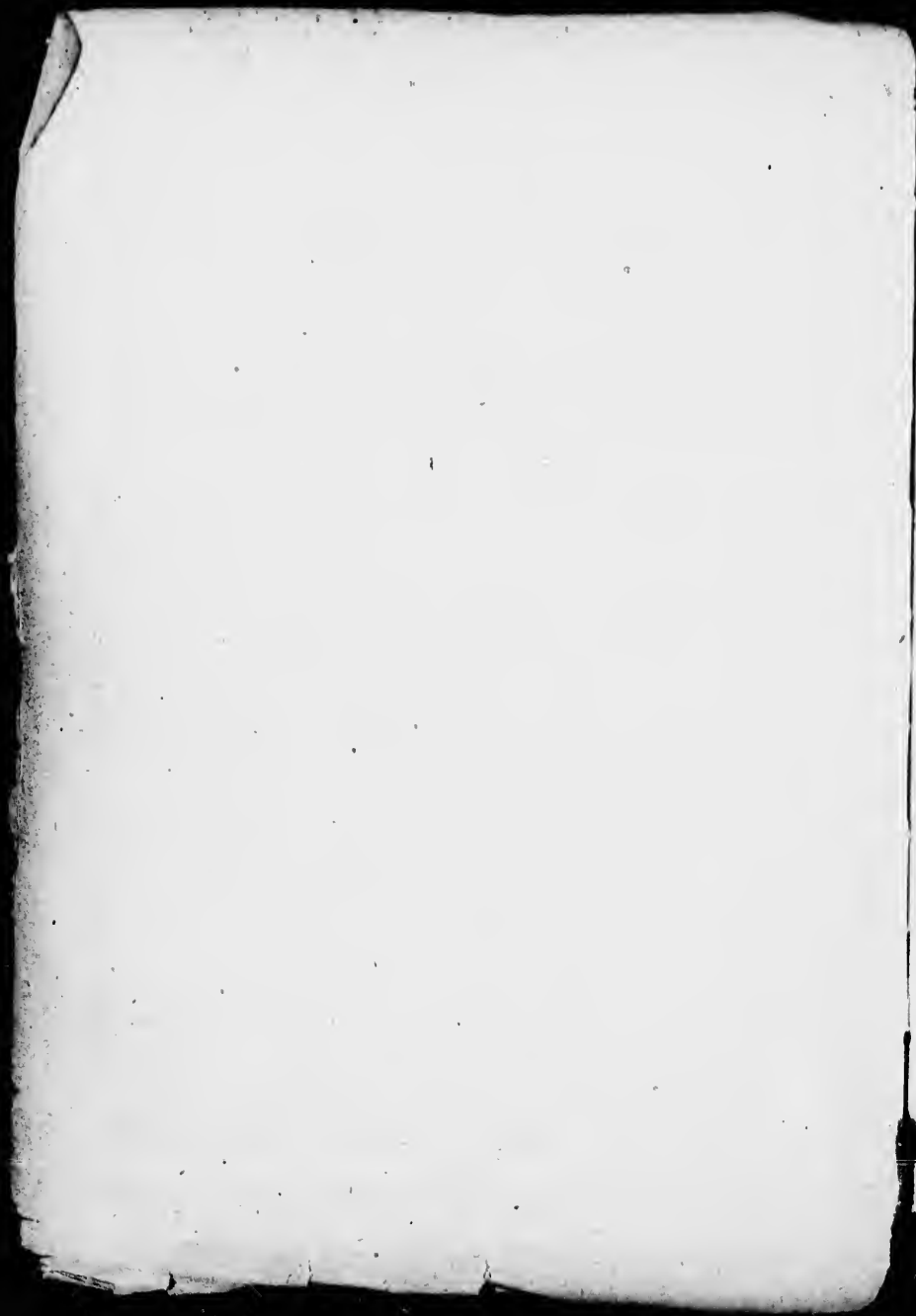
SUR

LES QUATRE OPERATIONS

PARTIE DU MAITRE

F. I. C. # 1048





PREMIERS EXERCICES DE COPIE

Le petit livre de copie fournira de précieux exercices d'épellation, de dictée et aussi de lecture.

L'élève, pour s'en servir utilement, doit s'appliquer à reproduire exactement la forme des lettres (éducation de l'œil) sans oublier les accents et les signes orthographiques ou de ponctuation ; il doit aussi s'habituer à lire mentalement les différentes syllabes à mesure qu'il les aligne sur le papier.

Cette habitude si précieuse, d'être attentif à ce qu'il voit et à ce qu'il écrit, prise dès le début, lui sera d'un très grand avantage pour prendre la dictée en lui évitant d'agir d'une manière machinale et sans réflexion.

Pour rendre les caractères *manuscrits* aussi familiers à son œil que les lettres ordinaires, il sera bon de faire lire dans les *Premiers Exercices de copie* une ou deux fois la semaine.

Tout exercice qui a été copié et corrigé peut être ensuite donné en étude comme leçon d'épellation. L'élève devra épeler les mots oralement ou les écrire soit sur son cahier, soit au tableau noir. Il est bon d'employer toutes ces manières pour mettre à contri-

bution la mémoire de l'œil et de l'oreille, ainsi que l'habitude de la main et des organes vocaux. Un maître, avec un peu d'initiative et d'imagination, créera facilement par des concours un véritable enthousiasme pour cette étude si importante et malheureusement trop négligée. Et ces exercices, loin de dérober un temps précieux pour la lecture, fortifieront au contraire cette matière, base certaine de tout enseignement ultérieur.

A vrai dire, les dictées ou exercices d'épellation doivent commencer avec les premières leçons de lecture. Voici la manière de procéder : dès que les élèves connaissent les voyelles du premier tableau, on prononce une lettre et l'un des enfants l'indique aussitôt, et ainsi de suite, jusqu'à ce que les enfants trouvent immédiatement la forme ou le son des lettres. Arrivé aux syllabes simples du 2^e tableau, l'opération se complique un peu, parce qu'on a deux éléments pour un seul son, mais c'est une excellente leçon pour exercer l'oreille des enfants, et surtout leur réflexion. Le maître prononce l'une des syllabes du tableau en soignant bien l'articulation, et l'élève analyse le son et indique au premier tableau les deux éléments qui le composent. Venant après la leçon de lecture, ce procédé mettra de la variété dans l'enseignement, tout en développant considérablement l'attention, la réflexion et les sens de la vue et de l'ouïe au point de vue de l'orthographe. Ce n'est

pas surtout la quantité de choses apprises qu'il importe de considérer dans les débutants, mais la manière dont ces choses sont sues. Peu, mais bien, est un proverbe dont l'application produira ici des fruits inappréciables, surtout pour l'avenir.

PREMIERS EXERCICES DE CALCUL

Il est extrêmement important d'avoir une bonne méthode pour les débuts en arithmétique. Compter par additions et soustractions successives de 1, 2, 5, 10, 4, 3, etc. ; doit être le premier exercice en cette matière si l'on veut donner aux élèves une juste idée des nombres et en faire voir l'importance relative. Ce doit être un exercice de tous les jours, mais on observera d'en varier la forme. Pour le concrétiser, le maître fera compter les rangées de table de la classe, les élèves de chaque rangée, les tables et les élèves de toute la classe, les billes du boulier-compteur, etc., etc. Les exercices n'en seront jamais trop nombreux, car compter est le premier et le plus important de tous les exercices du calcul mental, base certaine pour édifier sûrement tout l'édifice des mathématiques.

Lorsque la numération parlée est en bonne voie, il

est temps de commencer l'enseignement de la numération écrite. Pour cela, faire remarquer aux élèves la forme des chiffres en caractères gras, et donner une idée de leur valeur par les 0 placés au-dessous de chacun d'eux.

En leur apprenant chaque chiffre, leur indiquer la manière de l'écrire, la ligne au-dessous des caractères gras sera utile pour cela; se servir aussi du tableau noir.

Quand ils sauront leurs chiffres sans se tromper, leur faire remarquer sur le boulier-compteur, ou mieux avec des bâchettes, ce qu'est une dizaine et leur dire qu'un chiffre suivi d'un autre représente des dizaines. Ainsi 1 suivi de 0 égale une dizaine ou 10 unités, 2 suivi d'un zéro égale 2 dizaines ou 20 unités, etc.

Mêmes explications pour les centaines qui valent 10 dizaines.

Lorsque les élèves, par de nombreux exercices de lecture au tableau noir seront familiarisés avec les nombres de deux et trois chiffres; ils apprendront facilement et avec fruit le nom des divers groupes ou classes et autres principes de la numération.

Il est très important pour le progrès des élèves que le maître donne toute son attention aux Remarques et autres observations des *Premiers Exercices*; elles lui seront d'un grand secours, s'il veut que ses élèves comptent bien et vite. Les tables d'addition, de

sonstraction, de multiplication et de division doivent être sues d'une manière impertubable. De petits exercices journaliers, d'ensemble d'abord, tantôt dans un ordre, tantôt dans un autre, donneront d'excellents résultats.

Ne pas chercher à faire apprendre trop à la fois, mais se contenter d'étudier trois ou quatre exercices et commencer toujours une nouvelle leçon par la révision de ce qui a été étudié précédemment; n'abandonner ces importants exercices que lorsque les élèves les font de mémoire avec une très grande rapidité. C'est le seul moyen d'arriver à les faire calculer vite et bien. Pour exciter l'intérêt des enfants, il est bon de proposer de temps en temps des opérations en essai de vitesse, surtout en fait d'additions. Par exemple, on donnera des additions de douze nombres de chacun trois chiffres qui devront être faites en une minute, aucune réponse n'est comptée après ce temps, plus tard, le temps sera limité, à $\frac{3}{4}$ de minute, puis $\frac{1}{2}$ minute; un élève est très fort lorsqu'il peut arriver à les faire en $\frac{1}{4}$ de minute. Les bandes de papier fort sur lesquelles on met une colonne d'environ 10 chiffres à additionner "au premier prêt," sont aussi très propres à exciter l'enthousiasme des élèves. Mais des deux qualités du calcul, la première qu'il faut exiger, c'est la sûreté; la rapidité ne peut venir qu'après. Adopter une marche raisonnée, la suivre constamment, et faire souvent *récapituler*, voilà le secret du bon maître.

SU

zē

I
I
I
5
4,
1,

NOTIONS

SUR LA NUMÉRATION ET LES 4 OPÉRATIONS FONDAMENTALES DE L'ARITHMÉTIQUE

Pour compter on se sert de dix chiffres, ce sont :

| | | | | | | | | | |
|----------|----------|----------|----------|----------|----------|----------|----------|----------|----------|
| 0 | 1 | 2 | 3 | 4 | 5 | 6 | 7 | 8 | 9 |
| <i>0</i> | <i>1</i> | <i>2</i> | <i>3</i> | <i>4</i> | <i>5</i> | <i>6</i> | <i>7</i> | <i>8</i> | <i>9</i> |
| zéro | un | deux | trois | quatre | cinq | six | sept | huit | neuf |
| ○ | ○ | ○ | ○ | ○ | ○ | ○ | ○ | ○ | ○ |
| | ○ | ○ | ○ | ○ | ○ | ○ | ○ | ○ | ○ |
| | | ○ | ○ | ○ | ○ | ○ | ○ | ○ | ○ |
| | | | ○ | ○ | ○ | ○ | ○ | ○ | ○ |
| | | | | ○ | ○ | ○ | ○ | ○ | ○ |
| | | | | | ○ | ○ | ○ | ○ | ○ |
| | | | | | | ○ | ○ | ○ | ○ |
| | | | | | | | ○ | ○ | ○ |
| | | | | | | | | ○ | ○ |
| | | | | | | | | | ○ |

Dix unités font *une dizaine*.

Les dizaines sont :

| | | |
|----|----|----|
| 10 | 40 | 70 |
| 20 | 50 | 80 |
| 30 | 60 | 90 |

Lire les nombres suivants :

5, 10, 40, 6, 4, 30, 2, 80, 3, 90, 70, 5, 9,
4, 5, 1, 20, 2, 30, 7, 6, 60, 8, 80, 60, 5,
1, 10, 50, 90, 8, 9, 80, 40, 6, 70.

Cent unités font *une centaine*.

Les centaines sont :

| | | |
|-----|-----|-----|
| 100 | 400 | 700 |
| 200 | 500 | 800 |
| 300 | 600 | 900 |

Lire les nombres suivants :

200, 20, 2, 30, 4, 300, 40, 400, 1, 70, 50,
600, 5, 800, 700, 7, 400, 10, 90, 9, 900, 60,
9, 500, 5, 50, 2, 20, 800, 8, 80, 9, 100, 400,
6, 70, 700, 200, 90, 800.

NOMBRES de 10 à 100.

| | | | | | | | | |
|----|----|----|----|----|----|----|----|----|
| 10 | 20 | 30 | 40 | 50 | 60 | 70 | 80 | 90 |
| 11 | 21 | 31 | 41 | 51 | 61 | 71 | 81 | 91 |
| 12 | 22 | 32 | 42 | 52 | 62 | 72 | 82 | 92 |
| 13 | 23 | 33 | 43 | 53 | 63 | 73 | 83 | 93 |
| 14 | 24 | 34 | 44 | 54 | 64 | 74 | 84 | 94 |
| 15 | 25 | 35 | 45 | 55 | 65 | 75 | 85 | 95 |
| 16 | 26 | 36 | 46 | 56 | 66 | 76 | 86 | 96 |
| 17 | 27 | 37 | 47 | 57 | 67 | 77 | 87 | 97 |
| 18 | 28 | 38 | 48 | 58 | 68 | 78 | 88 | 98 |
| 19 | 29 | 39 | 49 | 59 | 69 | 79 | 89 | 99 |

NOTA. — Exercer les élèves à lire ces colonnes et ces lignes dans tous les sens.

Exercices de lecture.

| | | | | | | | | |
|-----|-----|-----|-----|-----|-----|-----|-----|-----|
| 415 | 313 | 514 | 911 | 619 | 112 | 717 | 218 | 816 |
| 423 | 326 | 522 | 925 | 624 | 129 | 728 | 227 | 821 |
| 437 | 331 | 539 | 932 | 638 | 134 | 736 | 235 | 833 |

| | | | | | | | | |
|-----|-----|-----|-----|-----|-----|-----|-----|-----|
| 446 | 349 | 543 | 944 | 641 | 147 | 745 | 242 | 848 |
| 454 | 352 | 558 | 959 | 657 | 153 | 751 | 256 | 855 |
| 468 | 364 | 567 | 966 | 663 | 165 | 769 | 261 | 862 |
| 472 | 378 | 571 | 977 | 675 | 176 | 773 | 279 | 874 |
| 489 | 387 | 585 | 988 | 686 | 181 | 784 | 283 | 882 |
| 491 | 393 | 596 | 995 | 692 | 198 | 797 | 294 | 899 |
| 401 | 302 | 503 | 904 | 605 | 106 | 707 | 208 | 809 |
| 420 | 310 | 560 | 930 | 670 | 140 | 790 | 250 | 880 |

ADDITION

L'addition est une opération qui a pour but de réunir plusieurs nombres en un seul.

Le résultat de l'addition s'appelle *somme* ou *total*.

Le signe + indique une addition à effectuer.

TABLE D'ADDITION.

| | | | | | | | | |
|-------|-------|-------|-------|-------|-------|-------|-------|-------|
| 1 | 2 | 2 | 3 | 3 | 3 | 4 | 4 | 4 |
| 1 | 1 | 2 | 1 | 2 | 3 | 1 | 2 | 3 |
| <hr/> | <hr/> | <hr/> | <hr/> | <hr/> | <hr/> | <hr/> | <hr/> | <hr/> |
| 2 | 3 | 4 | 4 | 5 | 6 | 5 | 6 | 7 |
| 4 | 5 | 5 | 5 | 5 | 5 | 6 | 6 | 6 |
| 4 | 1 | 2 | 3 | 4 | 5 | 1 | 2 | 3 |
| <hr/> | <hr/> | <hr/> | <hr/> | <hr/> | <hr/> | <hr/> | <hr/> | <hr/> |
| 8 | 6 | 7 | 8 | 9 | 10 | 7 | 8 | 9 |
| 6 | 6 | 6 | 7 | 7 | 7 | 7 | 7 | 7 |
| 4 | 5 | 6 | 1 | 2 | 3 | 4 | 5 | 6 |
| <hr/> | <hr/> | <hr/> | <hr/> | <hr/> | <hr/> | <hr/> | <hr/> | <hr/> |
| 10 | 11 | 12 | 8 | 9 | 10 | 11 | 12 | 13 |

0, 50,
0, 60,
, 400,

90
91
92
93
94
95
96
97
98
99

lignes

816
821
833

| | | | | | | | | |
|----|----|----|----|----|----|----|----|----|
| 7 | 8 | 8 | 8 | 8 | 8 | 8 | 8 | 8 |
| 7 | 1 | 2 | 3 | 4 | 5 | 6 | 7 | 8 |
| 14 | 9 | 10 | 11 | 12 | 13 | 14 | 15 | 16 |
| 9 | 9 | 9 | 9 | 9 | 9 | 9 | 9 | 9 |
| 1 | 2 | 3 | 4 | 5 | 6 | 7 | 8 | 9 |
| 10 | 11 | 12 | 13 | 14 | 15 | 16 | 17 | 18 |

1^{re} Remarque importante. — La table d'addition doit être apprise par cœur au même titre que celle de multiplication. Les élèves en étudiant et en récitant devront énoncer d'abord tantôt le chiffre supérieur, tantôt le chiffre inférieur, ainsi ils diront : 8 et 7 : 15 ; et, 7 et 8 : 15. L'élève sait sa table lorsqu'il peut énoncer la somme immédiatement.

2^e Remarque. — La table de soustraction étant aussi nécessaire que celle d'addition, devra être commise à la mémoire en même temps que celle-ci. Pour cela on procède ainsi : lorsque à l'aide du bouclier-compteur ou de lignes on a montré que 4 et 5 font 9, on fait voir qu'en ôtant de 9 les quatre objets qu'on vient d'ajouter, il reste ce qu'on avait auparavant : 5 ; et pareillement, qu'en ôtant 5 il reste 4. Les deux tables ainsi apprises loin de s'embrouiller se fortifieront mutuellement.

Exercices oraux et écrits.

NOTA. — Afin de multiplier les exercices, les élèves pourront donner aussi le total des nombres par lignes horizontales.

| | | | | | | | | | | | |
|-------|---|---|-------|---|----|-------|---|----|-------|---|----|
| — 1 — | | | — 2 — | | | — 3 — | | | — 4 — | | |
| 1 | 2 | 1 | 2 | 3 | 4 | 3 | 1 | 5 | 5 | 1 | 4 |
| 2 | 1 | 3 | 1 | 1 | 3 | 4 | 3 | 2 | 2 | 3 | 5 |
| 2 | 1 | 2 | 1 | 2 | 3 | 1 | 4 | 3 | 4 | 2 | 3 |
| 5 | 4 | 6 | 4 | 6 | 10 | 8 | 8 | 10 | 11 | 6 | 12 |

| | | | |
|----------|----------|----------|----------|
| — 5 — | — 6 — | — 7 — | — 8 — |
| 5 5 5 | 5 4 1 | 4 5 1 | 5 1 2 |
| 4 3 1 | 2 3 2 | 5 4 3 | 2 4 5 |
| 2 5 4 | 5 4 4 | 3 2 5 | 4 4 3 |
| — — — | — — — | — — — | — — — |
| 11 13 10 | 12 11 7 | 12 11 9 | 11 9 10 |
| — 9 — | — 10 — | — 11 — | — 12 — |
| 5 4 3 | 7 1 6 | 8 2 6 | 9 1 8 |
| 6 3 6 | 5 6 7 | 5 8 1 | 6 7 4 |
| 5 6 4 | 4 3 6 | 6 7 4 | 3 6 5 |
| 3 2 1 | 1 7 5 | 5 1 8 | 2 5 7 |
| — — — | — — — | — — — | — — — |
| 19 15 14 | 17 17 24 | 24 18 19 | 20 19 24 |
| — 13 — | — 14 — | — 15 — | — 16 — |
| 6 5 9 | 8 2 6 | 4 3 2 | 9 3 2 |
| 7 3 4 | 9 1 7 | 3 2 1 | 1 8 6 |
| 6 5 7 | 5 4 3 | 9 8 7 | 7 3 4 |
| 3 6 7 | 7 6 5 | 6 5 4 | 8 9 7 |
| — — — | — — — | — — — | — — — |
| 22 19 27 | 29 13 21 | 22 18 14 | 25 23 19 |

NOTA. — En vue d'obtenir plus tard de la rapidité, défendez absolument de *compter sur les doigts*, puis ne faire dire que les mots nécessaires. Ainsi, pour additionner 4, 6, 7 et 8, l'élève devra dire : 4, 10, 17, 25 et non pas 4 et 6 font 10, 10 et 7, etc.

Exercices écrits

1° Sur la première ligne de la table d'addition.

| | | | | | | | | |
|-----|----|----|----|----|----|----|----|----|
| 17. | 21 | 34 | 14 | 23 | 12 | 44 | 12 | 33 |
| | 34 | 22 | 32 | 41 | 33 | 23 | 34 | 24 |
| | — | — | — | — | — | — | — | — |
| | 55 | 56 | 46 | 64 | 45 | 67 | 46 | 57 |

| | | | | | | | | |
|-------|-------|-------|-------|-------|-------|-------|-------|-------|
| 18. — | 21 | 32 | 21 | 12 | 14 | 22 | 31 | 2 |
| | 22 | 12 | 22 | 31 | 30 | 21 | 13 | 11 |
| | 32 | 11 | 33 | 34 | 32 | 31 | 21 | 23 |
| | <hr/> | <hr/> | <hr/> | <hr/> | <hr/> | <hr/> | <hr/> | <hr/> |
| | 75 | 55 | 76 | 77 | 76 | 74 | 65 | 56 |
| 19. — | 10 | 21 | 42 | 31 | 21 | 41 | 31 | 32 |
| | 21 | 20 | 22 | 10 | 13 | 20 | 10 | 11 |
| | 34 | 34 | 13 | 34 | 42 | 14 | 44 | 24 |
| | <hr/> | <hr/> | <hr/> | <hr/> | <hr/> | <hr/> | <hr/> | <hr/> |
| | 65 | 75 | 77 | 75 | 76 | 75 | 85 | 67 |

2° Sur les 2 premières rangées de la table d'addition.

| | | | | | |
|-------|-------|-------|-------|-------|-------|
| 20. — | 234 | 313 | 123 | 424 | 433 |
| | 321 | 243 | 214 | 341 | 112 |
| | 451 | 122 | 211 | 113 | 142 |
| | <hr/> | <hr/> | <hr/> | <hr/> | <hr/> |
| | 1 008 | 678 | 548 | 878 | 687 |
| 21. — | 452 | 542 | 141 | 413 | 221 |
| | 123 | 123 | 525 | 141 | 123 |
| | 125 | 325 | 321 | 214 | 323 |
| | <hr/> | <hr/> | <hr/> | <hr/> | <hr/> |
| | 700 | 990 | 987 | 768 | 667 |
| 22. — | 141 | 634 | 125 | 242 | 550 |
| | 312 | 221 | 544 | 211 | 112 |
| | 412 | 142 | 120 | 302 | 180 |
| | <hr/> | <hr/> | <hr/> | <hr/> | <hr/> |
| | 865 | 997 | 789 | 755 | 764 |
| 23. — | 133 | 543 | 326 | 346 | 205 |
| | 322 | 122 | 110 | 230 | 169 |
| | 424 | 314 | 233 | 423 | 434 |
| | <hr/> | <hr/> | <hr/> | <hr/> | <hr/> |
| | 879 | 379 | 669 | 999 | 700 |

| | | | | | | | |
|----|----|-----|------------|------------|------------|------------|------------|
| 31 | 8 | 24. | 233 | 242 | 545 | 433 | 453 |
| 13 | 11 | | 212 | 111 | 110 | 211 | 202 |
| 21 | 23 | | 214 | 322 | 233 | 120 | 143 |
| — | — | | 100 | 231 | 110 | 212 | 100 |
| 65 | 56 | | <u>759</u> | <u>906</u> | <u>998</u> | <u>976</u> | <u>898</u> |

| | |
|----|----|
| 31 | 32 |
| 10 | 11 |
| 44 | 24 |
| — | — |
| 85 | 87 |

Exercices oraux et écrits

3° Sur toute la table d'addition.

l'addition.

| | | | | | | | | | | |
|-----|-----|-----|-----|-----|-----|-----|-----|-----|-----|-----|
| 25. | 51 | 64 | 37 | 48 | 35 | 62 | 74 | 87 | 23 | 66 |
| | 23 | 22 | 41 | 31 | 42 | 31 | 15 | 24 | 42 | 41 |
| | 74 | 66 | 73 | 72 | 70 | 96 | 89 | 55 | 65 | 106 |
| 26. | 63 | 57 | 21 | 53 | 46 | 52 | 18 | 83 | 21 | 53 |
| | 48 | 12 | 54 | 34 | 42 | 35 | 21 | 14 | 68 | 34 |
| | 77 | 79 | 78 | 87 | 88 | 87 | 39 | 97 | 89 | 87 |
| 27. | 34 | 56 | 78 | 23 | 41 | 53 | 62 | 37 | 62 | 35 |
| | 32 | 43 | 31 | 45 | 36 | 43 | 24 | 52 | 25 | 32 |
| | 66 | 99 | 109 | 68 | 77 | 96 | 86 | 89 | 87 | 67 |
| 28. | 45 | 63 | 54 | 35 | 65 | 46 | 16 | 48 | 14 | 18 |
| | 33 | 21 | 34 | 42 | 24 | 32 | 23 | 31 | 63 | 81 |
| | 78 | 84 | 88 | 77 | 89 | 78 | 39 | 79 | 77 | 99 |
| 29. | 325 | 361 | 378 | 453 | 436 | 372 | 327 | 327 | 327 | 327 |
| | 432 | 213 | 211 | 216 | 252 | 416 | 416 | 416 | 416 | 416 |
| | 757 | 577 | 589 | 669 | 688 | 788 | 788 | 788 | 788 | 788 |

| |
|-----|
| 205 |
| 169 |
| 434 |
| — |
| 790 |

| | | | | | | | | |
|-----|------------|------------|------------|------------|-------------|------------|------------|------------|
| 30. | 282 | 512 | 451 | 673 | 835 | 673 | 382 | 724 |
| | 114 | 324 | 325 | 214 | 143 | 214 | 112 | 254 |
| | 396 | 896 | 779 | 887 | 978 | 887 | 494 | 978 |
| 31. | 345 | 677 | 635 | 362 | 473 | 572 | 463 | 463 |
| | 343 | 321 | 214 | 415 | 214 | 321 | 235 | 424 |
| | 688 | 998 | 849 | 777 | 687 | 893 | 698 | 887 |
| 32. | 322 | 272 | 732 | 628 | 374 | 683 | 354 | 563 |
| | 254 | 413 | 135 | 371 | 425 | 214 | 213 | 423 |
| | 977 | 788 | 867 | 999 | 799 | 897 | 567 | 986 |
| 33. | 586 | 732 | 851 | 457 | 673 | 437 | 634 | 435 |
| | 213 | 256 | 145 | 291 | 225 | 231 | 323 | 344 |
| | 749 | 988 | 979 | 778 | 898 | 668 | 957 | 577 |
| 34. | 321 | 673 | 723 | 437 | 678 | 452 | 683 | 123 |
| | 316 | 314 | 265 | 212 | 321 | 134 | 215 | 456 |
| | 636 | 987 | 988 | 649 | 999 | 586 | 898 | 579 |
| 35. | 739 | 728 | 734 | 567 | 453 | 673 | 345 | 163 |
| | 310 | 181 | 234 | 930 | 323 | 216 | 344 | 734 |
| | 949 | 859 | 968 | 887 | 776 | 889 | 689 | 797 |
| 36. | 567 | 453 | 792 | 573 | 753 | 372 | 463 | 321 |
| | 324 | 326 | 214 | 302 | 245 | 315 | 514 | 257 |
| | 655 | 779 | 946 | 875 | 998 | 687 | 327 | 578 |
| 37. | 134 | 544 | 315 | 639 | 452 | 634 | 332 | 437 |
| | 345 | 426 | 342 | 220 | 624 | 254 | 125 | 219 |
| | 322 | 922 | 317 | 369 | 1075 | 337 | 577 | 322 |

38.

39.

40.

41.

42.

373 382 724
 214 112 254
 487 494 978
 72 463 463
 221 235 424
 93 698 887
 83 354 563
 14 213 423
 97 587 986
 37 634 435
 31 323 344
 68 957
 52 683 123
 34 215 456
 86 898 570
 73 345 466
 16 344 734
 69 689 797
 72 463 924
 16 514 357
 37 377 578
 34 382 437
 54 125 312

38. — 673 214 408 456 456 435 639 734
 325 352 571 223 321 234 250 254
 998 566 979 679 777 669 889 958
 39. — 732 732 835 743 945 453 837 992
 542 745 843 635 932 725 342 403
 1274 1477 1678 1378 1877 1178 1179 1395
 40. — 536 637 932 945 973 945 936 832
 532 642 225 344 425 534 623 925
 1068 1279 1157 1289 1398 1479 1558 1757
 41. — 834 825 824 804 725 743 781 725
 823 734 625 525 634 534 644 749
 1657 1559 1449 1329 1359 1277 1379 1487
 42. — 734 655 637 694 635 643 534 573
 645 634 532 805 942 734 642 725
 1373 1289 1163 1459 1577 1437
 1399 355 1128 1128

46. -- 932 946 952 942 873 831 875 874
854 723 646 537 825 745 622 504

1786 1869 1598 1479 1698 1579 1497 1378

47. -- 825 742 753 746 732 751 635 645
454 735 644 532 435 937 644 732

1279 1477 1397 1278 1167 1688 1279 1377

48. -- 608 607 674 543 555 574 562 539
831 971 525 925 832 523 635 730

1439 1578 1199 1468 1387 1097 1197 1269

49. -- 739 845 735 943 673 978 376 791
834 932 713 945 724 921 823 804

1636 1777 1448 1888 1397 1899 1199 1595

50. -- 823 574 478 456 945 845 937 783
823 725 978 372 482 971 892 974

1643 1899 1456 828 1427 1816 1899 1757

51. -- 748 674 372 874 873 917 789
773 991 973 994 972 873 873

1447 1739 1647 1866 1846 1228 1820 1273

52. -- 894 893 974 674 974 987 974 763
922 222 972 689 292 982 939 999

1777 1946 1362 1206 1969 1953 1785

53. -- 934 974 48 954 974 517 976
836 972 971 872 639 802 378

1672 1646 1719 1809 1804 1722 1342

| | | | | | | | | |
|-----|-----|-----|-----|-----|-----|-----|-----|-----|
| 54. | 837 | 976 | 746 | 967 | 297 | 974 | 796 | 835 |
| | 472 | 983 | 983 | 833 | 982 | 372 | 392 | 492 |

| | | | | | | | |
|------|------|------|------|------|------|------|------|
| 1309 | 1959 | 1729 | 1800 | 1279 | 1346 | 1188 | 1327 |
|------|------|------|------|------|------|------|------|

| | | | | | | | | |
|-----|-----|-----|-----|-----|-----|-----|-----|-----|
| 55. | 976 | 987 | 893 | 947 | 397 | 674 | 893 | 578 |
| | 973 | 972 | 925 | 971 | 892 | 724 | 924 | 861 |

| | | | | | | | |
|------|------|------|------|------|------|------|------|
| 1949 | 1959 | 1818 | 1918 | 1289 | 1398 | 1817 | 1439 |
|------|------|------|------|------|------|------|------|

| | | | | | | | | |
|-----|-----|-----|-----|-----|-----|-----|-----|-----|
| 56. | 745 | 897 | 674 | 675 | 497 | 873 | 873 | 695 |
| | 972 | 742 | 923 | 572 | 892 | 915 | 792 | 943 |

| | | | | | | | |
|------|------|------|------|------|------|------|------|
| 1717 | 1639 | 1597 | 1247 | 1389 | 1818 | 1665 | 1638 |
|------|------|------|------|------|------|------|------|

| | | | | | | | | |
|-----|-----|-----|-----|-----|-----|-----|-----|-----|
| 57. | 974 | 796 | 987 | 879 | 498 | 794 | 89 | 974 |
| | 832 | 342 | 722 | 370 | 991 | 705 | 482 | 932 |

| | | | | | | | |
|------|------|------|------|------|------|------|------|
| 1806 | 1138 | 1709 | 1249 | 1489 | 1499 | 1876 | 1906 |
|------|------|------|------|------|------|------|------|

| | | | | | | | | |
|-----|-----|-----|-----|-----|-----|-----|-----|-----|
| 58. | 937 | 974 | 945 | 897 | 937 | 678 | 943 | 793 |
| | 492 | 923 | 932 | 482 | 892 | 671 | 925 | 921 |

| | | | | | | | |
|------|------|------|------|------|------|------|------|
| 1429 | 1897 | 1877 | 1379 | 1829 | 1349 | 1868 | 1614 |
|------|------|------|------|------|------|------|------|

| | | | | | | | | |
|-----|-----|-----|-----|-----|-----|-----|-----|-----|
| 59. | 493 | 984 | 737 | 456 | 892 | 913 | 683 | 375 |
| | 492 | 992 | 972 | 993 | 892 | 792 | 792 | 432 |

| | | | | | | | |
|------|------|------|------|------|------|------|------|
| 1285 | 1366 | 1708 | 1489 | 1784 | 1735 | 1475 | 1227 |
|------|------|------|------|------|------|------|------|



| | | | | | | | |
|-----|-----|-----|-----|-----|-----|-----|----|
| 611 | 382 | 625 | 752 | 521 | 821 | 781 | 50 |
| 523 | 414 | 132 | 441 | 151 | 132 | 221 | |
| 642 | 223 | 161 | 203 | 221 | 621 | 221 | |

| | | | | | |
|-----|------|------|------|-----|-----|
| 869 | 1221 | 1399 | 1431 | 124 | 124 |
|-----|------|------|------|-----|-----|

| | | | | | | | | |
|-----|-----|-----|-----|-----|-----|-----|-----|-----|
| 61. | 531 | 631 | 638 | 647 | 454 | 912 | 891 | 824 |
| | 462 | 521 | 714 | 751 | 651 | 735 | 426 | 428 |
| | 515 | 706 | 394 | 823 | 320 | 642 | 747 | 763 |

1 508 1 858 1 746 2 221 1 425 2 289 2 064 2 015

| | | | | | | | | |
|-----|-----|-----|-----|-----|-----|-----|-----|-----|
| 62. | 826 | 845 | 532 | 906 | 512 | 336 | 236 | 425 |
| | 437 | 458 | 453 | 541 | 215 | 241 | 541 | 528 |
| | 542 | 321 | 214 | 425 | 426 | 512 | 621 | 256 |

1 625 1 624 1 199 1 872 1 153 1 089 1 398 1 209

| | | | | | | | | |
|-----|-----|-----|-----|-----|-----|-----|-----|-----|
| 63. | 426 | 541 | 821 | 891 | 896 | 916 | 982 | 963 |
| | 125 | 256 | 452 | 402 | 735 | 542 | 314 | 474 |
| | 335 | 254 | 325 | 517 | 257 | 315 | 525 | 592 |

886 1 051 1 598 1 810 1 883 1 773 1 821 2 029

| | | | | | | | | |
|-----|-----|-----|-----|-----|-----|-----|-----|-----|
| 64. | 936 | 325 | 442 | 967 | 454 | 325 | 824 | 237 |
| | 945 | 209 | 516 | 462 | 953 | 456 | 219 | 526 |
| | 112 | 514 | 379 | 562 | 342 | 763 | 208 | 763 |

2 123 1 048 1 337 1 991 1 749 1 544 1 251 1 526

| | | | | | | | | |
|-----|-----|-----|-----|-----|-----|-----|-----|-----|
| 65. | 863 | 763 | 245 | 654 | 962 | 156 | 346 | 963 |
| | 542 | 642 | 513 | 968 | 841 | 146 | 321 | 321 |
| | 159 | 512 | 392 | 469 | 754 | 921 | 706 | 809 |

1 564 1 917 1 150 2 091 2 557 1 223 1 372 2 093

| | | | | | | | | |
|-----|-----|-----|-----|-----|-----|-----|-----|-----|
| 66. | 821 | 764 | 893 | 773 | 456 | 341 | 747 | 646 |
| | 663 | 437 | 761 | 521 | 525 | 909 | 706 | 328 |
| | 221 | 519 | 515 | 217 | 734 | 213 | 504 | 226 |

1 296 1 749 2 169 1 511 1 715 1 463 1 957 1 200

| | | | | | | | | |
|--|-----|-----|-----|-----|-----|-----|-----|-----|
| | 326 | 894 | 261 | 771 | 840 | 721 | 891 | 891 |
| | 227 | 258 | 375 | 721 | 521 | 462 | 902 | 720 |
| | 221 | 221 | 804 | 357 | 671 | 609 | 543 | 541 |

2 482 2 032 1 622 2 356 2 153

1 571 1 616

| | | | | | | | | | |
|-----|----|-----|-----|-----|-----|-----|-----|-----|-----|
| 68. | -- | 591 | 676 | 376 | 451 | 891 | 763 | 241 | 763 |
| | | 245 | 521 | 720 | 709 | 521 | 673 | 909 | 964 |
| | | 567 | 398 | 714 | 918 | 684 | 524 | 124 | 563 |

1 403 1 595 1 810 2 078 2 096 1 960 1 274 2 290

| | | | | | | | | | |
|-----|----|-----|-----|-----|-----|-----|-----|-----|-----|
| 69. | -- | 504 | 671 | 709 | 679 | 546 | 729 | 234 | 546 |
| | | 807 | 304 | 591 | 421 | 627 | 342 | 514 | 245 |
| | | 319 | 712 | 451 | 257 | 829 | 501 | 241 | 526 |

1 630 1 687 1 751 1 357 2 002 1 572 989 1 317

| | | | | | | | | | |
|-----|----|-----|-----|-----|-----|-----|-----|-----|-----|
| 70. | -- | 549 | 826 | 891 | 236 | 921 | 827 | 891 | 965 |
| | | 621 | 297 | 298 | 524 | 246 | 710 | 421 | 462 |
| | | 525 | 642 | 654 | 521 | 621 | 625 | 870 | 369 |

1 695 1 765 1 843 1 281 1 788 2 162 2 182 1 796

| | | | | | | | | | |
|-----|----|-----|-----|-----|-----|-----|-----|-----|-----|
| 71. | -- | 234 | 621 | 521 | 432 | 222 | 512 | 614 | 702 |
| | | 431 | 432 | 324 | 351 | 208 | 206 | 342 | 591 |
| | | 202 | 513 | 713 | 432 | 391 | 642 | 414 | 210 |
| | | 512 | 324 | 651 | 216 | 214 | 710 | 234 | 462 |

1 379 1 887 2 209 1 432 1 035 2 070 1 604 1 955

| | | | | | | | | | |
|-----|----|-----|-----|-----|-----|-----|-----|-----|-----|
| 72. | -- | 621 | 762 | 826 | 402 | 112 | 361 | 435 | 543 |
| | | 522 | 451 | 314 | 112 | 214 | 445 | 212 | 713 |
| | | 415 | 423 | 506 | 213 | 192 | 312 | 724 | 664 |
| | | 232 | 571 | 642 | 381 | 201 | 465 | 421 | 206 |

1 790 2 207 2 288 1 408 712 1 543 1 792 1 116

| | | | | | | | | | |
|-----|----|-----|-----|-----|-----|-----|-----|-----|-----|
| 73. | -- | 891 | 426 | 768 | 270 | 356 | 342 | 767 | 289 |
| | | 676 | 543 | 213 | 564 | 215 | 200 | 213 | 511 |
| | | 204 | 542 | 604 | 215 | 415 | 732 | 100 | 202 |
| | | 513 | 202 | 719 | 618 | 445 | 325 | 100 | 202 |

2 264 1 713 2 304 1 667 1 431 1 221 1 100 1 100

74. — 698 765 436 542 809 613 436 525
421. 234 251 451 821 529 418 231
845 258 382 456 926 743 478 916
821 416 828 516 341 673 451 246

2 785 1 673 1 897 1 965 2 897 2 558 1 783 1 918

75. — 763 890 676 9 26 509 8 96
49 246 3 16 729 18 514 325
826 7 49 8 9 691 7 9
8 57 786 748 32 8 829 716

1 646 1 200 1 514 781 796 1 226 1 358 1 146

76. — 846 523 809 761 767 876 897 695
235 914 648 451 231 784 978 436
426 562 701 294 562 971 789 954
781 704 432 568 763 789 998 369
245 709 562 276 524 978 767 543

2 533 3 412 3 152 2 350 2 847 4 398 4 429 2 997

77. — 521 712 746 821 965 899 987 672
233 314 315 426 643 676 659 345
546 451 562 671 142 721 876 369
245 256 541 654 521 456 598 868
612 342 609 204 725 235 696 706

2 157 2 075 2 773 2 776 2 996 2 987 3 816 2 960

78. — 527 862 456 891 896 761 901 999
855 438 712 215 761 264 683 124
8 310 325 248 246 214 316 863
527 261 694 679 342 967 769 542
891 914 216 761 514 673 867 869

2 805 2 779 2 403 2 794 2 759 2 879 3 536 3 387

| | | | | | | | | |
|-----|-----|-----|-----|-----|-----|-----|-----|-----|
| 79. | 862 | 256 | 348 | 676 | 309 | 674 | 387 | 768 |
| | 9 | 152 | 492 | 694 | 515 | 293 | 514 | 214 |
| | 25 | 826 | 752 | 413 | 415 | 621 | 851 | 918 |
| | 110 | 524 | 936 | 820 | 659 | 238 | 725 | 346 |
| | 8 | 543 | 926 | 315 | 691 | 429 | 419 | 876 |

1 014 2 301 3 454 2 918 2 589 2 255 2 896 3 122

| | | | | | | | | |
|-----|-----|-----|-----|-----|-----|-----|-----|-----|
| 80. | 578 | 521 | 863 | 965 | 867 | 893 | 508 | 915 |
| | 309 | 321 | 241 | 421 | 743 | 414 | 819 | 627 |
| | 26 | 906 | 651 | 987 | 215 | 215 | 976 | 731 |
| | 9 | 746 | 767 | 765 | 614 | 615 | 745 | 926 |
| | 768 | 821 | 869 | 421 | 284 | 904 | 965 | 546 |

1 690 3 315 3 391 3 559 2 723 3 041 4 013 3 745

| | | | | | | | | |
|-----|-----|-----|-----|-----|-----|-----|-----|-----|
| 81. | 9 | 525 | 891 | 809 | 846 | 826 | 671 | 987 |
| | 68 | 406 | 636 | 641 | 227 | 741 | 898 | 879 |
| | 6 | 341 | 241 | 522 | 531 | 525 | 997 | 987 |
| | 343 | 071 | 528 | 315 | 426 | 621 | 678 | 698 |
| | 45 | 528 | 412 | 641 | 541 | 861 | 967 | 871 |

471 2 471 2 708 2 928 2 571 3 574 4 211 4 422

| | | | | | | | | |
|-----|-----|-----|-----|-----|-----|-----|-----|-----|
| 82. | 436 | 673 | 763 | 567 | 861 | 901 | 721 | 891 |
| | 9 | 219 | 294 | 986 | 245 | 605 | 671 | 621 |
| | 76 | 845 | 172 | 321 | 312 | 679 | 232 | 786 |
| | 909 | 326 | 325 | 808 | 426 | 764 | 865 | 891 |
| | 81 | 231 | 149 | 967 | 549 | 321 | 421 | 214 |

1 511 2 294 1 703 3 649 2 393 3 270 2 910 3 403

| | | | | | | | | |
|-----|-----|-----|-----|-----|-----|-----|-----|-----|
| 83. | 706 | 826 | 869 | 824 | 802 | 496 | 967 | 235 |
| | 9 | 451 | 731 | 512 | 512 | 787 | 745 | 619 |
| | 21 | 259 | 208 | 498 | 497 | 896 | 426 | 712 |
| | 792 | 843 | 672 | 763 | 654 | 759 | 315 | 468 |
| | 9 | 231 | 456 | 974 | 212 | 845 | 826 | 579 |

1 537 2 610 2 936 3 571 2 677 3 786 3 270 2 643

74.

| | | | | | | | | | |
|-----|-----|-----|-------|-------|-------|-------|-------|-------|-------|
| 84. | 5 | 528 | 672 | 425 | 189 | 627 | 987 | 156 | |
| | 26 | 214 | 315 | 215 | 824 | 809 | 605 | 206 | |
| | 3 | 302 | 589 | 671 | 121 | 214 | 385 | 465 | |
| | 412 | 421 | 206 | 371 | 245 | 265 | 365 | 424 | |
| | 298 | 614 | 215 | 405 | 916 | 847 | 962 | 435 | |
| | | 744 | 2 079 | 1 997 | 2 087 | 2 295 | 2 762 | 3 304 | 1 686 |

75.

| | | | | | | | | | |
|-----|-----|-------|-------|-------|-------|-------|-------|-------|-------|
| 85. | 628 | 627 | 832 | 425 | 524 | 452 | 836 | 789 | |
| | 7 | 249 | 672 | 965 | 914 | 514 | 912 | 645 | |
| | 546 | 678 | 341 | 471 | 216 | 265 | 243 | 531 | |
| | 21 | 524 | 561 | 908 | 664 | 236 | 356 | 742 | |
| | 948 | 967 | 721 | 625 | 545 | 796 | 679 | 247 | |
| | 9 | 821 | 976 | 114 | 964 | 645 | 921 | 765 | |
| | | 2 159 | 3 866 | 4 103 | 3 508 | 3 827 | 2 908 | 3 947 | 3 719 |

76.

| | | | | | | | | | |
|-----|-----|-------|-------|-------|-------|-------|-------|-------|-------|
| 86. | 765 | 672 | 358 | 356 | 862 | 245 | 679 | 645 | |
| | 214 | 134 | 246 | 248 | 121 | 715 | 987 | 530 | |
| | 526 | 567 | 781 | 267 | 452 | 216 | 243 | 916 | |
| | 9 | 326 | 967 | 644 | 548 | 732 | 567 | 245 | |
| | 761 | 789 | 534 | 752 | 879 | 560 | 356 | 817 | |
| | 25 | 456 | 204 | 733 | 138 | 781 | 999 | 717 | |
| | | 2 300 | 2 944 | 3 090 | 3 000 | 3 000 | 3 249 | 3 831 | 3 870 |

77.

| | | | | | | | | | |
|-----|-----|-------|-------|-------|-------|-------|-------|-------|-------|
| 87. | 867 | 845 | 786 | 572 | 946 | 907 | 869 | 999 | |
| | 9 | 210 | 721 | 456 | 214 | 615 | 978 | 678 | |
| | 80 | 147 | 428 | 786 | 673 | 243 | 867 | 974 | |
| | 761 | 240 | 763 | 732 | 512 | 521 | 759 | 763 | |
| | 242 | 296 | 567 | 451 | 482 | 786 | 498 | 916 | |
| | 56 | 786 | 341 | 786 | 789 | 982 | 776 | 845 | |
| | 9 | 211 | 561 | 723 | 606 | 406 | 239 | 213 | |
| | | 2 024 | 2 735 | 4 137 | 4 506 | 4 222 | 4 460 | 4 986 | 5 388 |

2 506

627 987 156
 809 605 206
 214 385 465
 265 365 424
 847 962 435

2 762 3 304 1 686

452 836 789
 514 912 645
 265 243 531
 236 356 742
 796 679 247
 645 921 765

908 3 947 3 719

245 679 645
 715 987 530
 216 243 916
 32 567 245
 60 356 817
 81 999 717

9 3 831 3 870

7 869 999
 5 978 678
 3 867 974
 1 759 763
 498 916
 776 845
 239 213

4 956 5 388

88. — 562 676 867 678 914 918 986 965
 9 353 325 201 256 267 771 425
 81 678 367 678 769 867 231 679
 677 673 456 219 593 953 549 670
 6 963 202 654 531 298 676 215
 41 853 690 679 698 167 545 425
 2 415 232 523 679 543 999 965
 786 120 456 126 789 421 876 245

2 164 4 731 3 595 3 758 5 229 4 434 5 633 4 589

89. — 562 867 867 524 987 761 321 969
 321 234 767 245 208 612 526 767
 561 867 824 214 968 747 521 636
 721 915 541 516 214 867 269 195
 821 421 816 528 934 914 467 765
 654 876 548 815 594 312 296 692
 356 675 296 186 681 252 347 754
 782 491 426 642 178 841 215 926
 421 678 156 106 245 235 987 789

5 189 6 024 5 241 3 776 5 009 5 541 3 949 6 493

90. — 567 652 429 567 869 543 256 869
 109 714 215 605 321 426 709 512
 6 915 625 438 391 933 678 425
 826 346 257 564 459 564 471 246
 31 767 765 414 213 509 305 678
 8 231 567 291 674 476 235 466
 526 787 245 256 624 251 215 216
 710 628 438 648 512 315 672 315
 8 528 214 615 915 625 384 486
 11 724 516 389 625 914 462 421

2 802 6 292 4 271 4 787 5 602 6 566 5 577 4 582

| | | | | | | | | |
|-------|--------------|--------------|--------------|--------------|--------------|--------------|--------------|--------------|
| 91. — | 627 | 678 | 768 | 767 | 967 | 967 | 891 | 967 |
| | 635 | 531 | 514 | 867 | 842 | 784 | 630 | 678 |
| | 486 | 671 | 251 | 895 | 521 | 321 | 521 | 843 |
| | 728 | 243 | 674 | 234 | 351 | 676 | 679 | 213 |
| | 915 | 967 | 262 | 679 | 654 | 395 | 681 | 524 |
| | 426 | 967 | 428 | 780 | 256 | 594 | 652 | 219 |
| | 127 | 214 | 631 | 512 | 785 | 672 | 451 | 678 |
| | 234 | 589 | 286 | 493 | 976 | 321 | 672 | 867 |
| | 545 | 645 | 586 | 451 | 679 | 548 | 343 | 352 |
| | 216 | 241 | 258 | 942 | 345 | 678 | 595 | 416 |
| | 586 | 986 | 965 | 321 | 594 | 916 | 964 | 289 |
| | <u>5 525</u> | <u>6 732</u> | <u>5 623</u> | <u>6 941</u> | <u>6 970</u> | <u>6 872</u> | <u>7 079</u> | <u>6 046</u> |

| | | | | | | | | |
|-------|--------------|--------------|--------------|--------------|--------------|--------------|--------------|--------------|
| 92. — | 526 | 826 | 826 | 962 | 826 | 926 | 519 | 109 |
| | 345 | 345 | 526 | 156 | 251 | 231 | 486 | 602 |
| | 349 | 215 | 214 | 641 | 549 | 426 | 237 | 512 |
| | 112 | 687 | 516 | 627 | 986 | 241 | 586 | 384 |
| | 527 | 745 | 615 | 986 | 676 | 627 | 214 | 483 |
| | 249 | 235 | 925 | 521 | 535 | 247 | 589 | 216 |
| | 343 | 147 | 597 | 520 | 213 | 986 | 676 | 689 |
| | 687 | 763 | 782 | 972 | 324 | 239 | 814 | 506 |
| | 821 | 242 | 524 | 689 | 986 | 426 | 412 | 236 |
| | 208 | 562 | 841 | 767 | 786 | 259 | 962 | 514 |
| | 671 | 121 | 622 | 245 | 636 | 428 | 526 | 824 |
| | 525 | 624 | 526 | 236 | 927 | 419 | 214 | 916 |
| | <u>5 363</u> | <u>5 512</u> | <u>7 514</u> | <u>7 322</u> | <u>7 695</u> | <u>5 455</u> | <u>6 235</u> | <u>5 991</u> |

| | | | | | | | | |
|-------|--------------|--------------|--------------|--------------|--------------|--------------|--------------|--------------|
| 93. — | 526 | 867 | 204 | 987 | 869 | 964 | 262 | 969 |
| | 253 | 679 | 691 | 621 | 734 | 241 | 786 | 204 |
| | 526 | 218 | 726 | 345 | 391 | 672 | 480 | 781 |
| | 973 | 598 | 269 | 596 | 672 | 372 | 254 | 452 |
| | 463 | 264 | 542 | 674 | 341 | 965 | 329 | 923 |
| | 210 | 512 | 298 | 213 | 672 | 543 | 673 | 428 |
| | 678 | 529 | 712 | 594 | 967 | 675 | 763 | 671 |
| | 921 | 671 | 346 | 391 | 653 | 432 | 786 | 241 |
| | 526 | 298 | 721 | 679 | 348 | 196 | 456 | 289 |
| | 594 | 504 | 529 | 246 | 678 | 789 | 671 | 209 |
| | <u>5 670</u> | <u>5 140</u> | <u>5 038</u> | <u>5 346</u> | <u>6 325</u> | <u>5 849</u> | <u>5 460</u> | <u>5 187</u> |

| | | | | | | | | |
|-----|-----|-----|-----|-----|-----|-----|-----|-----|
| 94. | 562 | 867 | 671 | 456 | 231 | 496 | 786 | 298 |
| | 496 | 243 | 528 | 672 | 549 | 526 | 829 | 826 |
| | 321 | 525 | 436 | 102 | 621 | 212 | 526 | 732 |
| | 145 | 242 | 940 | 623 | 679 | 426 | 109 | 496 |
| | 236 | 167 | 712 | 548 | 243 | 942 | 234 | 267 |
| | 786 | 897 | 435 | 238 | 561 | 106 | 426 | 235 |
| | 791 | 842 | 967 | 629 | 235 | 218 | 786 | 891 |
| | 235 | 906 | 243 | 456 | 428 | 845 | 544 | 672 |
| | 452 | 714 | 165 | 327 | 616 | 251 | 226 | 564 |
| | 326 | 264 | 428 | 987 | 841 | 742 | 339 | 252 |
| | 782 | 329 | 413 | 546 | 769 | 356 | 446 | 786 |

5 132 5 996 5 938 5 584 5 773 5 120 5 251 6 019

| | | | | | |
|-----|----------------|----------------|----------------|----------------|---------------|
| 95. | 25 627 | 96 701 | 39 676 | 86 751 | 6 |
| | 34 272 | 5 096 | 78 672 | 98 | 21 236 |
| | 36 | 8 | 51 126 | 76 213 | 8 674 |
| | 829 | 84 212 | 68 967 | 9 | 9 |
| | 6 | 7 | 59 967 | 24 132 | 51 972 |
| | 51 206 | 5 608 | 2 538 | 6 | 4 921 |
| | <u>111 976</u> | <u>191 632</u> | <u>300 946</u> | <u>187 209</u> | <u>86 818</u> |

SOUSTRACTION

La soustraction est une opération qui a pour but de retrancher un nombre d'un plus grand.
Le résultat s'appelle *reste* ou *différence*.

On met le signe — devant le nombre à retrancher.

NOTA. — Repasser la table de soustraction, page 3.

91. — 6

92. —

93. —

| | | | | | | | |
|----------|----|----|----|----|----|----|----|
| 96. — 34 | 42 | 48 | 37 | 36 | 48 | 49 | 22 |
| 21 | 22 | 35 | 23 | 22 | 30 | 37 | 21 |
| 13 | 20 | 13 | 14 | 14 | 18 | 12 | 1 |
| 97. — 27 | 30 | 45 | 28 | 39 | 37 | 48 | 49 |
| 26 | 20 | 32 | 24 | 26 | 20 | 31 | 26 |
| 1 | 10 | 13 | 4 | 13 | 17 | 17 | 23 |
| 98. — 28 | 42 | 29 | 38 | 49 | 82 | 43 | 34 |
| 17 | 31 | 17 | 24 | 36 | 31 | 24 | 22 |
| 11 | 11 | 12 | 14 | 13 | 51 | 19 | 12 |
| 99. — 27 | 19 | 18 | 69 | 74 | 95 | 78 | 74 |
| 14 | 12 | 13 | 63 | 22 | 43 | 23 | 13 |
| 13 | 7 | 5 | 6 | 52 | 52 | 55 | 61 |
| 24 | 36 | 37 | 49 | 28 | 54 | 63 | 31 |
| 74 | 12 | 16 | 22 | 14 | 22 | 31 | 32 |
| 4 | 12 | 21 | 21 | 27 | 14 | 62 | 32 |

CTION

tion qui a pour but de
grand.
différence.
nombre à retrancher.
raction, page 3.

| | | |
|----|----|----|
| 48 | 49 | 22 |
| 30 | 37 | 21 |
| 18 | 12 | 1 |
| 37 | 48 | 49 |
| 20 | 31 | 26 |
| 17 | 17 | 23 |
| 82 | 43 | 34 |
| 31 | 24 | 22 |
| 51 | 19 | 12 |
| 05 | 78 | 74 |
| 3 | 23 | 13 |
| 2 | 55 | 61 |
| | 84 | 63 |
| | 22 | 31 |
| 62 | 22 | |

| | | | | |
|------------|------------|------------|------------|------------|
| 101. — 453 | 832 | 292 | 476 | 875 |
| 242 | 130 | 181 | 323 | 463 |
| <u>211</u> | <u>702</u> | <u>111</u> | <u>153</u> | <u>412</u> |
| 102. — 653 | 848 | 354 | 748 | 749 |
| 332 | 621 | 223 | 325 | 215 |
| <u>321</u> | <u>227</u> | <u>131</u> | <u>423</u> | <u>534</u> |
| 103. — 253 | 458 | 659 | 837 | 737 |
| 221 | 324 | 346 | 424 | 526 |
| <u>32</u> | <u>134</u> | <u>313</u> | <u>413</u> | <u>211</u> |
| 104. — 815 | 318 | 229 | 453 | 889 |
| 704 | 215 | 117 | 221 | 354 |
| <u>111</u> | <u>103</u> | <u>112</u> | <u>232</u> | <u>535</u> |
| 105. — 178 | 876 | 759 | 673 | 785 |
| 153 | 543 | 241 | 342 | 342 |
| <u>25</u> | <u>333</u> | <u>513</u> | <u>331</u> | <u>443</u> |
| 106. — 845 | 648 | 256 | 872 | 748 |
| 723 | 543 | 143 | 541 | 320 |
| <u>122</u> | <u>105</u> | <u>113</u> | <u>331</u> | <u>428</u> |
| 107. — 459 | 784 | 854 | 456 | 454 |
| 348 | 252 | 723 | 356 | 372 |
| <u>111</u> | <u>532</u> | <u>131</u> | <u>100</u> | <u>132</u> |
| 108. — 493 | 698 | 787 | 830 | 379 |
| 321 | 347 | 35 | 42 | 379 |
| <u>172</u> | <u>351</u> | <u>431</u> | <u>41</u> | |

91. -

| | | | | |
|------------|------------|------------|------------|------------|
| 109. - 459 | 846 | 749 | 748 | 747 |
| 231 | 323 | 326 | 235 | 343 |
| <u>228</u> | <u>523</u> | <u>423</u> | <u>513</u> | <u>404</u> |

| | | | | |
|------------|------------|------------|------------|------------|
| 110. - 653 | 956 | 758 | 459 | 849 |
| 332 | 342 | 326 | 235 | 303 |
| <u>321</u> | <u>614</u> | <u>432</u> | <u>224</u> | <u>546</u> |

| | | | | |
|------------|------------|------------|------------|------------|
| 111. - 759 | 875 | 749 | 889 | 458 |
| 346 | 743 | 637 | 354 | 235 |
| <u>413</u> | <u>132</u> | <u>112</u> | <u>535</u> | <u>223</u> |

92.

| | | | | |
|------------|------------|------------|------------|------------|
| 112. - 802 | 998 | 675 | 872 | 954 |
| 701 | 453 | 342 | 341 | 342 |
| <u>101</u> | <u>545</u> | <u>333</u> | <u>531</u> | <u>612</u> |

| | | | | |
|------------|------------|------------|------------|------------|
| 113. - 972 | 875 | 575 | 673 | 763 |
| 420 | 124 | 422 | 421 | 250 |
| <u>552</u> | <u>751</u> | <u>153</u> | <u>252</u> | <u>513</u> |

| | | | | |
|------------|------------|------------|------------|------------|
| 114. - 843 | 672 | 315 | 887 | 978 |
| 522 | 450 | 204 | 543 | 152 |
| <u>321</u> | <u>222</u> | <u>111</u> | <u>344</u> | <u>526</u> |

93.

| | | | | |
|------------|------------|------------|------------|------------|
| 115. - 719 | 675 | 708 | 678 | 749 |
| 327 | 344 | 305 | 314 | 235 |
| <u>422</u> | <u>331</u> | <u>403</u> | <u>364</u> | <u>514</u> |

| | | | | |
|------------|------------|------------|------------|------------|
| 116. - 470 | 372 | 894 | 739 | 678 |
| 412 | 250 | 453 | 604 | 478 |
| <u>445</u> | <u>122</u> | <u>441</u> | <u>135</u> | <u>200</u> |

| | | | | | | |
|------------|------------|--------------|------------|------------|------------|------------|
| 748 | 747 | 117. — 789 | 786 | 279 | 683 | 478 |
| 235 | 343 | 463 | 453 | 145 | 502 | 345 |
| <u>513</u> | <u>404</u> | <u>326</u> | <u>333</u> | <u>134</u> | <u>181</u> | <u>133</u> |
| 459 | 849 | • 118. — 897 | 673 | 573 | 783 | 834 |
| 235* | 303 | • 2 | 142 | 432 | 52 | 721 |
| <u>224</u> | <u>546</u> | <u>465</u> | <u>631</u> | <u>141</u> | <u>731</u> | <u>113</u> |
| 889 | 458 | 119. — 789 | 678 | 892 | 728 | 321 |
| 354 | 235 | 435 | 345 | 341 | 125 | 200 |
| <u>535</u> | <u>223</u> | <u>354</u> | <u>333</u> | <u>551</u> | <u>603</u> | <u>121</u> |
| 872 | 954 | 120. — 579 | 687 | 837 | 683 | 734 |
| 341 | 342 | 432 | 214 | 25 | 51 | 634 |
| <u>531</u> | <u>612</u> | <u>147</u> | <u>473</u> | <u>812</u> | <u>632</u> | <u>100</u> |
| 673 | 763 | 121. — 456 | 453 | 373 | 729 | 954 |
| 421 | 250 | 325 | 241 | 34 | 127 | 19 |
| <u>252</u> | <u>513</u> | <u>131</u> | <u>212</u> | <u>344</u> | <u>602</u> | <u>822</u> |
| 887 | 978 | 122. — 789 | 963 | 875 | 567 | 468 |
| 543 | 152 | 614 | 722 | 432 | 321 | 234 |
| <u>344</u> | <u>526</u> | <u>175</u> | <u>241</u> | <u>443</u> | <u>246</u> | <u>234</u> |
| 678 | 749 | 123. — 456 | 578 | 469 | 689 | 789 |
| 314 | 235 | 314 | 325 | 317 | 315 | 334 |
| <u>364</u> | <u>514</u> | <u>142</u> | <u>253</u> | <u>152</u> | <u>374</u> | <u>153</u> |
| 739 | 678 | 124. — 849 | 604 | 292 | 477 | 399 |
| 604 | 478 | 724 | 503 | 181 | 342 | 325 |
| <u>135</u> | <u>200</u> | <u>125</u> | <u>101</u> | <u>111</u> | <u>132</u> | |

| | | | | |
|------------|-------|-------|-------|-------|
| 125. — 527 | 854 | 739 | 807 | 875 |
| 314 | 321 | 402. | 504 | 342 |
| <hr/> | <hr/> | <hr/> | <hr/> | <hr/> |
| 213 | 533 | 337 | 303 | 533 |
| <hr/> | | | | |
| 126. — 732 | 483 | 746 | 934 | 743 |
| 519 | 253 | 318 | 529 | 238 |
| <hr/> | <hr/> | <hr/> | <hr/> | <hr/> |
| 213 | 230 | 428 | 405 | 505 |
| 127. — 835 | 478 | 746 | 796 | 432 |
| 227 | 329 | 329 | 257 | 228 |
| <hr/> | <hr/> | <hr/> | <hr/> | <hr/> |
| 608 | 149 | 417 | 539 | 204 |
| 128. — 934 | 762 | 894 | 383 | 746 |
| 819 | 537 | 725 | 218 | 219 |
| <hr/> | <hr/> | <hr/> | <hr/> | <hr/> |
| 115 | 225 | 169 | 165 | 527 |
| 129. — 792 | 456 | 742 | 495 | 745 |
| 677 | 328 | 326 | 328 | 327 |
| <hr/> | <hr/> | <hr/> | <hr/> | <hr/> |
| 115 | 128 | 416 | 167 | 418 |
| 130. — 496 | 827 | 672 | 821 | 429 |
| 359 | 309 | 354 | 317 | 215 |
| <hr/> | <hr/> | <hr/> | <hr/> | <hr/> |
| 137 | 518 | 318 | 504 | 213 |
| 131. — 932 | 763 | 825 | 742 | 746 |
| 504 | 217 | 719 | 318 | 210 |
| <hr/> | <hr/> | <hr/> | <hr/> | <hr/> |
| 328 | 546 | 106 | 424 | 536 |
| 132. — 723 | 723 | 984 | 492 | 466 |
| 630 | 614 | 856 | 317 | 259 |
| <hr/> | <hr/> | <hr/> | <hr/> | <hr/> |
| 132 | 104 | 628 | 145 | 204 |

| | | | | |
|-------------|-------|-------|-------|-------|
| 133. — 737 | 937 | 837 | 945 | 738 |
| 218 | 199 | 618 | 439 | 219 |
| <hr/> | <hr/> | <hr/> | <hr/> | <hr/> |
| 519 | 508 | 219 | 508 | 519 |
| 134. — 437 | 891 | 490 | 740 | 435 |
| 219 | 257 | 358 | 215 | 209 |
| <hr/> | <hr/> | <hr/> | <hr/> | <hr/> |
| 218 | 634 | 132 | 525 | 228 |
| 135. — 476 | 378 | 493 | 376 | 748 |
| 213 | 259 | 276 | 219 | 329 |
| <hr/> | <hr/> | <hr/> | <hr/> | <hr/> |
| 263 | 119 | 217 | 157 | 419 |
| 136. — 735 | 736 | 745 | 827 | 745 |
| 458 | 329 | 319 | 300 | 329 |
| <hr/> | <hr/> | <hr/> | <hr/> | <hr/> |
| 277 | 407 | 428 | 527 | 418 |
| 137. — 857 | 644 | 836 | 748 | 457 |
| 239 | 539 | 229 | 309 | 328 |
| <hr/> | <hr/> | <hr/> | <hr/> | <hr/> |
| 618 | 105 | 607 | 439 | 129 |
| <hr/> | | | | |
| 138. — 3154 | 4067 | 7483 | 8335 | |
| 2099 | 3549 | 5399 | 3568 | |
| <hr/> | <hr/> | <hr/> | <hr/> | |
| 1055 | 518 | 2084 | 4767 | |
| 139. — 6789 | 3478 | 8374 | 6743 | |
| 4327 | 2579 | 7298 | 5307 | |
| <hr/> | <hr/> | <hr/> | <hr/> | |
| 2462 | 899 | 1076 | 1439 | |
| 140. — 3357 | 6872 | 7347 | 3047 | |
| 2734 | 3498 | 8425 | 3047 | |
| <hr/> | <hr/> | <hr/> | <hr/> | |
| 323 | 3374 | 4089 | 3047 | |

| | | | |
|--------------|-------|-------|-------|
| 141. — 4 672 | 9 407 | 8 742 | 8 354 |
| 3 458 | 3 592 | 7 459 | 8 042 |
| <hr/> | | | |
| 1 214 | 5 815 | 1 283 | 312 |
| 142. — 8 456 | 4 937 | 9 041 | 9 746 |
| 3 405 | 3 043 | 3 768 | 6 358 |
| <hr/> | | | |
| 5 051 | 1 894 | 5 273 | 3 388 |
| 143. — 9 470 | 3 572 | 6 875 | 7 402 |
| 3 215 | 2 678 | 3 845 | 2 502 |
| <hr/> | | | |
| 6 255 | 894 | 3 030 | 5 300 |
| 144. — 8 431 | 9 743 | 6 789 | 4 253 |
| 2 549 | 8 845 | 2 359 | 3 878 |
| <hr/> | | | |
| 5 882 | 898 | 4 430 | 757 |
| 145. — 7 570 | 9 604 | 8 762 | 4 832 |
| 3 878 | 7 354 | 6 379 | 2 598 |
| <hr/> | | | |
| 3 892 | 2 250 | 2 383 | 2 234 |
| 146. — 4 567 | 8 278 | 8 259 | 8 976 |
| 3 216 | 3 574 | 3 574 | 4 456 |
| <hr/> | | | |
| 1 351 | 4 704 | 4 685 | 1 520 |
| 147. — 4 567 | 7 368 | 5 345 | 9 478 |
| 3 538 | 3 569 | 3 587 | 8 479 |
| <hr/> | | | |
| 1 029 | 3 799 | 1 758 | 5 999 |
| 148. — 4 387 | 8 747 | 6 787 | 9 474 |
| 3 591 | 7 987 | 3 458 | 8 578 |
| <hr/> | | | |
| 7 394 | 760 | 3 329 | 1 899 |

| | | | |
|--------------|--------------|--------------|--------------|
| 149. — 4 587 | 7 968 | 4 783 | 8 234 |
| 3 048 | 787 | 579 | 357 |
| <u>1 539</u> | <u>7 181</u> | <u>4 204</u> | <u>7 877</u> |

| | | | |
|---------------|--------------|---------------|---------------|
| 150. — 54 321 | 82 344 | 78 843 | 67 892 |
| 32 469 | 72 346 | 21 324 | 34 568 |
| <u>21 852</u> | <u>9 998</u> | <u>57 519</u> | <u>33 324</u> |

| | | | |
|---------------|---------------|---------------|---------------|
| — 67 389 | 46 735 | 47 738 | 83 543 |
| 43 219 | 32 148 | 21 774 | 21 679 |
| <u>24 170</u> | <u>14 587</u> | <u>25 964</u> | <u>61 664</u> |

| | | | |
|---------------|---------------|---------------|---------------|
| 152. — 45 688 | 67 345 | 78 345 | 94 858 |
| 32 045 | 34 049 | 62 378 | 46 789 |
| <u>13 643</u> | <u>23 296</u> | <u>15 967</u> | <u>47 569</u> |

| | | | |
|---------------|---------------|---------------|---------------|
| 153. — 93 456 | 70 456 | 84 079 | 74 568 |
| 34 789 | 37 893 | 34 578 | 34 536 |
| <u>58 667</u> | <u>32 563</u> | <u>49 501</u> | <u>40 032</u> |

| | | | |
|---------------|---------------|---------------|---------------|
| 154. — 87 462 | 67 892 | 87 404 | 82 576 |
| 30 437 | 57 393 | 57 232 | 25 189 |
| <u>57 025</u> | <u>10 499</u> | <u>30 170</u> | <u>47 387</u> |

| | | | |
|---------------|---------------|---------------|------------|
| 155. — 46 732 | 62 947 | 37 394 | 27 456 |
| 33 187 | 33 187 | 32 193 | 27 526 |
| <u>14 545</u> | <u>30 760</u> | <u>35 000</u> | <u>100</u> |

| | | | |
|---------------|---------------|---------------|---------------|
| 156. — 33 456 | 94 304 | 40 783 | 37 474 |
| 54 072 | 44 302 | 22 167 | 22 167 |
| <u>20 624</u> | <u>49 002</u> | <u>18 616</u> | <u>15 307</u> |

| | | | |
|---------------|--------|--------|--------|
| 157. — 94 578 | 40 457 | 87 920 | 63 794 |
| 36 789 | 30 438 | 74 987 | 32 167 |
| <hr/> | <hr/> | <hr/> | <hr/> |
| 57 789 | 10 019 | 12 933 | 31 627 |
| 158. — 87 467 | 97 370 | 74 908 | 76 453 |
| 3 548 | 4 678 | 23 578 | 1 349 |
| <hr/> | <hr/> | <hr/> | <hr/> |
| 83 919 | 92 692 | 51 330 | 75 104 |

Effectuer les soustractions suivantes cinq fois, en retranchant le petit nombre du plus grand, puis du premier reste, etc.

| | | | | |
|---------------|--------|--------|--------|--------|
| 159. — 54 625 | 68 249 | 45 236 | 51 213 | 76 929 |
| -8 276 | -9 376 | -7 862 | -9 186 | -9 876 |
| <hr/> | <hr/> | <hr/> | <hr/> | <hr/> |
| 46 349 | 58 873 | 37 374 | 42 027 | 67 053 |
| 38 073 | 49 497 | 29 512 | 32 841 | 57 177 |
| 29 797 | 40 121 | 21 650 | 23 655 | 47 301 |
| 21 521 | 30 745 | 13 788 | 14 469 | 37 425 |
| 13 245 | 21 369 | 5 926 | 5 283 | 27 549 |
| 160. — 69 821 | 71 236 | 76 351 | 76 321 | 96 241 |
| -8 647 | -9 168 | -6 396 | -8 639 | -6 968 |
| <hr/> | <hr/> | <hr/> | <hr/> | <hr/> |
| 91 174 | 62 068 | 69 955 | 67 682 | 89 273 |
| 82 527 | 52 900 | 63 559 | 59 043 | 82 305 |
| 73 880 | 43 732 | 57 163 | 50 404 | 75 337 |
| 65 233 | 34 564 | 50 767 | 41 765 | 68 369 |
| 56 586 | 25 396 | 42 371 | 33 126 | 61 401 |
| 161. — 31 276 | 96 120 | 87 021 | 76 214 | 49 028 |
| -8 188 | -8 374 | -8 386 | -9 186 | -5 284 |
| <hr/> | <hr/> | <hr/> | <hr/> | <hr/> |
| 23 088 | 87 146 | 78 635 | 67 028 | 43 744 |
| 14 901 | 78 172 | 70 249 | 57 842 | 38 460 |
| 6 714 | 69 198 | 61 863 | 48 656 | 33 176 |
| -1 472 | 60 224 | 53 477 | 39 470 | 27 892 |
| -10 648 | 51 250 | 45 091 | 30 284 | 22 608 |

| | | | | | |
|--------|---------------|---------------|---------------|---------------|---------------|
| 162. — | 90 251 | 26 351 | 29 678 | 96 300 | 72 415 |
| | <u>-8 678</u> | <u>-1 678</u> | <u>-4 168</u> | <u>-9 486</u> | <u>-8 396</u> |
| | 81 573 | 24 673 | 25 510 | 86 814 | 64 019 |
| | 72 895 | 22 995 | 21 342 | 77 328 | 55 623 |
| | 64 217 | 21 317 | 17 174 | 67 842 | 47 227 |
| | 55 539 | 19 639 | 13 006 | 58 356 | 38 831 |
| | 46 861 | 17 961 | 8 838 | 48 870 | 30 435 |

Effectuer 10 fois les opérations suivantes, en retranchant le petit nombre du plus grand, puis du premier reste, etc.

| | | | | | |
|--------|---------------|---------------|---------------|---------------|---------------|
| 163. — | 96 271 | 67 279 | 24 956 | 49 521 | 57 276 |
| | <u>-4 286</u> | <u>-5 901</u> | <u>-1 986</u> | <u>-3 871</u> | <u>-5 315</u> |
| 1. | 91 985 | 61 378 | 22 970 | 45 650 | 51 961 |
| 2. | 87 699 | 55 477 | 20 984 | 41 760 | 46 846 |
| 3. | 83 413 | 49 576 | 18 998 | 37 908 | 41 931 |
| 4. | 79 127 | 43 675 | 17 012 | 34 037 | 36 016 |
| 5. | 74 841 | 37 774 | 15 026 | 30 166 | 30 791 |
| 6. | 70 555 | 31 873 | 13 040 | 26 295 | 25 386 |
| 7. | 66 269 | 25 972 | 11 054 | 22 424 | 20 071 |
| 8. | 61 983 | 20 071 | 9 068 | 18 553 | 14 756 |
| 9. | 57 697 | 14 170 | 7 082 | 14 682 | 9 441 |
| 10. | 53 411 | 8 269 | 5 096 | 10 811 | 4 126 |

| | | | | | |
|--------|---------------|---------------|---------------|---------------|---------------|
| 164. — | 84 312 | 56 345 | 56 976 | 63 213 | 84 276 |
| | <u>-7 645</u> | <u>-4 286</u> | <u>-4 961</u> | <u>-5 478</u> | <u>-7 819</u> |
| 1. | 76 667 | 52 059 | 52 015 | 57 735 | 76 460 |
| 2. | 69 022 | 47 773 | 47 054 | 52 267 | 68 641 |
| 3. | 61 377 | 43 487 | 42 033 | 46 779 | 60 523 |
| 4. | 53 732 | 39 201 | 37 155 | 41 301 | 53 012 |
| 5. | 46 087 | 34 915 | 32 171 | 35 823 | 45 501 |
| 6. | 38 442 | 30 629 | 27 210 | 30 345 | 37 982 |
| 7. | 30 797 | 26 343 | 22 249 | 24 867 | 30 063 |
| 8. | 23 152 | 22 057 | 17 288 | 19 389 | 22 544 |
| 9. | 15 507 | 17 771 | 12 327 | 13 911 | 15 025 |
| 10. | 7 862 | 13 485 | 7 366 | 8 433 | 9 096 |

| | | | | | |
|------|----------------|----------------|----------------|----------------|----------------|
| 165. | — 226 360 | 346 676 | 245 617 | 526 367 | 236 847 |
| | <u>-19 681</u> | <u>-18 272</u> | <u>-14 286</u> | <u>-48 146</u> | <u>-12 721</u> |
| 1. | 206 679 | 328 404 | 231 331 | 478 221 | 224 126 |
| 2. | 186 998 | 310 132 | 217 045 | 430 075 | 211 405 |
| 3. | 167 317 | 291 860 | 202 759 | 381 929 | 198 684 |
| 4. | 147 636 | 273 588 | 188 473 | 333 783 | 185 963 |
| 5. | 127 955 | 255 316 | 174 197 | 285 637 | 173 242 |
| 6. | 108 274 | 237 044 | 159 911 | 237 491 | 160 521 |
| 7. | 88 593 | 218 772 | 145 625 | 189 345 | 147 800 |
| 8. | 68 912 | 200 500 | 131 339 | 141 199 | 135 079 |
| 9. | 49 231 | 182 228 | 117 053 | 93 053 | 122 358 |
| 10. | 29 550 | 163 956 | 102 767 | 44 907 | 109 637 |
| 166. | — 369 456 | 306 271 | 236 546 | 967 234 | 864 271 |
| | <u>-29 351</u> | <u>-27 146</u> | <u>- 9 673</u> | <u>-81 675</u> | <u>-9 760</u> |
| 1. | 340 105 | 279 125 | 226 873 | 885 559 | 854 511 |
| 2. | 310 754 | 251 979 | 217 200 | 803 884 | 844 751 |
| 3. | 281 403 | 224 833 | 207 527 | 722 209 | 834 991 |
| 4. | 252 052 | 197 687 | 197 854 | 640 534 | 825 231 |
| 5. | 222 701 | 170 541 | 188 181 | 558 859 | 815 471 |
| 6. | 193 350 | 143 395 | 178 508 | 477 184 | 805 711 |
| 7. | 163 999 | 116 249 | 168 835 | 395 509 | 795 951 |
| 8. | 134 648 | 89 103 | 159 162 | 313 834 | 786 191 |
| 9. | 105 297 | 61 957 | 149 489 | 232 159 | 776 431 |
| 10. | 75 946 | 34 811 | 139 816 | 150 484 | 766 671 |
| 167. | — 421 621 | 987 546 | 736 251 | 763 251 | 526 371 |
| | <u>-38 635</u> | <u>-71 231</u> | <u>-65 586</u> | <u>-34 860</u> | <u>-41 829</u> |
| 1. | 382 986 | 916 315 | 670 665 | 728 391 | 484 542 |
| 2. | 344 351 | 845 084 | 605 079 | 693 531 | 442 713 |
| 3. | 306 716 | 773 853 | 539 493 | 658 671 | 400 884 |
| 4. | 267 081 | 702 622 | 473 907 | 623 611 | 359 055 |
| 5. | 228 446 | 631 391 | 408 321 | 588 951 | 317 926 |
| 6. | 189 811 | 560 160 | 342 735 | 554 091 | 275 397 |
| 7. | 151 176 | 488 929 | 277 149 | 519 231 | 233 568 |
| 8. | 112 541 | 417 698 | 211 503 | 484 371 | 191 739 |
| 9. | 73 906 | 346 467 | 145 977 | 449 511 | 149 910 |
| 10. | 35 271 | 276 236 | 80 391 | 414 651 | 108 081 |

| | | | | | |
|------|---------------|--|--|--|--|
| 168. | — 826 70 | | | | |
| | <u>-71 23</u> | | | | |
| 1. | 755 528 | | | | |
| 2. | 684 293 | | | | |
| 3. | 613 056 | | | | |
| 4. | 541 820 | | | | |
| 5. | 470 584 | | | | |
| 6. | 399 348 | | | | |
| 7. | 328 112 | | | | |
| 8. | 256 876 | | | | |
| 9. | 185 640 | | | | |
| 10. | 114 404 | | | | |
| 169. | — 921 23 | | | | |
| | <u>-38 65</u> | | | | |
| 1. | 882 588 | | | | |
| 2. | 843 933 | | | | |
| 3. | 805 278 | | | | |
| 4. | 766 623 | | | | |
| 5. | 727 968 | | | | |
| 6. | 689 313 | | | | |
| 7. | 650 658 | | | | |
| 8. | 612 003 | | | | |
| 9. | 573 348 | | | | |
| 10. | 534 703 | | | | |

236 847
--12 721
224 126
168. — 826 764 926 764 967 321 526 987 896 967
--71 236 --81 683 --75 482 --48 513 --71 845

1. 755 528 845 081 891 839 478 474 825 122
2. 684 292 763 398 816 357 429 961 753 277
3. 613 056 681 715 740 875 381 448 681 432
4. 541 820 600 032 665 393 332 935 609 587
5. 470 584 518 349 589 911 284 422 537 742
6. 399 348 436 666 514 429 235 909 465 897
7. 328 112 354 983 438 947 187 396 394 052
8. 256 876 273 260 363 465 138 883 322 207
9. 185 640 191 617 287 983 90 370 250 362
10. 114 404 109 934 212 501 41 957 178 517

864 271
--9 760
854 511
844 751
169. — 921 236 835 725 714 245 921 621 835 671
--38 651 --69 816 --59 681 --70 264 --52 789

1. 882 585 765 909 654 564 851 357 782 882
2. 843 934 696 093 594 883 781 093 730 093
3. 805 283 628 277 535 202 710 829 677 304
4. 766 632 556 461 475 521 640 565 624 515
5. 727 981 486 645 415 840 570 301 571 726
6. 689 330 416 829 356 159 500 037 516 937
7. 650 679 347 013 296 478 429 773 466 148
8. 612 028 277 197 236 797 359 509 413 359
9. 573 377 207 381 177 116 289 245 360 570
10. 534 726 137 565 117 435 218 981 307 781

484 542
442 713
400 884
359 055
317 226
275 397
233 568
191 739
149 910
108 081

MULTIPLICATION

La multiplication est une opération par laquelle on répète un nombre appelé *multiplicande* autant de fois qu'il y a d'unités dans un autre nombre appelé *multiplieur*.

Le résultat s'appelle *produit*.

On met le signe \times entre les nombres à multiplier.

TABLE DE MULTIPLICATION.

| | | | | | | | | |
|---|---|----|----|----|----|----|----|----|
| 1 | 2 | 3 | 4 | 5 | 6 | 7 | 8 | 9 |
| 1 | 1 | 2 | 3 | 4 | 5 | 6 | 7 | 8 |
| 2 | 2 | 4 | 6 | 8 | 10 | 12 | 14 | 16 |
| 3 | 3 | 6 | 9 | 12 | 15 | 18 | 21 | 24 |
| 4 | 4 | 8 | 12 | 16 | 20 | 24 | 28 | 32 |
| 5 | 5 | 10 | 15 | 20 | 25 | 30 | 35 | 40 |
| 6 | 6 | 12 | 18 | 24 | 30 | 36 | 42 | 48 |
| 7 | 7 | 14 | 21 | 28 | 35 | 42 | 49 | 56 |
| 8 | 8 | 16 | 24 | 32 | 40 | 48 | 56 | 64 |
| 9 | 9 | 18 | 27 | 36 | 45 | 54 | 63 | 72 |

| | | | | | | | |
|-------------|-------------|-------------|-------------|-------------|------------|------------|------------|
| 170. — 12 | 14 | 15 | 13 | 15 | 11 | 40 | 34 |
| 3 | 2 | 2 | 3 | 1 | 3 | 2 | 2 |
| <u>36</u> | <u>28</u> | <u>30</u> | <u>39</u> | <u>15</u> | <u>33</u> | <u>80</u> | <u>68</u> |
| 171. — 31 | 43 | 41 | 44 | 33 | 22 | 11 | 42 |
| 3 | 2 | 2 | 2 | 3 | 3 | 5 | 2 |
| <u>93</u> | <u>86</u> | <u>82</u> | <u>88</u> | <u>99</u> | <u>66</u> | <u>55</u> | <u>84</u> |
| 172. — 40 | 35 | 42 | 53 | 62 | 43 | 54 | 68 |
| 5 | 3 | 3 | 3 | 5 | 4 | 4 | 2 |
| <u>200</u> | <u>105</u> | <u>126</u> | <u>159</u> | <u>310</u> | <u>172</u> | <u>216</u> | <u>136</u> |
| 173. — 52 | 47 | 63 | 32 | 35 | 49 | 60 | 70 |
| 5 | 3 | 5 | 8 | 4 | 2 | 5 | 4 |
| <u>260</u> | <u>141</u> | <u>315</u> | <u>256</u> | <u>140</u> | <u>98</u> | <u>300</u> | <u>220</u> |
| 174. — 45 | 75 | 74 | 86 | 82 | 72 | 88 | 62 |
| 3 | 3 | 4 | 5 | 5 | 4 | 5 | 3 |
| <u>135</u> | <u>25</u> | <u>296</u> | <u>430</u> | <u>410</u> | <u>288</u> | <u>440</u> | <u>166</u> |
| <hr/> | | | | | | | |
| 175. — 540 | 823 | 432 | 546 | 803 | | | |
| 2 | 2 | 3 | 2 | 1 | | | |
| <u>1080</u> | <u>1646</u> | <u>1296</u> | <u>1092</u> | <u>3212</u> | | | |
| 176. — 347 | 204 | 832 | 543 | 403 | | | |
| 2 | 3 | 4 | | | | | |
| <u>694</u> | <u>612</u> | <u>3328</u> | <u>2715</u> | | | | |

| | | | | |
|-----------------|--------------|--------------|--------------|--------------|
| 177. — 450 8 | 422 9 | 437 2 | 82 3 | 456 4 |
| <u>3 600</u> | <u>3 798</u> | <u>874</u> | <u>2 410</u> | <u>1 824</u> |
| 178. — 803 6 | 904 7 | 321 8 | 3 5 9 | 314 1 |
| <u>4 818</u> | <u>6 328</u> | <u>2 568</u> | <u>2 800</u> | <u>314</u> |
| 179. — 946 3 | 818 4 | 715 5 | 3 4 6 | 907 7 |
| <u>2 938</u> | <u>3 272</u> | <u>3 575</u> | <u>1 104</u> | <u>6 349</u> |
| 180. — 845 4 | 748 2 | 334 5 | 709 6 | 807 8 |
| <u>3 380</u> | <u>1 496</u> | <u>1 670</u> | <u>4 254</u> | <u>6 456</u> |
| 181. — 439 2 | 836 3 | 704 4 | 908 5 | 624 6 |
| <u>878</u> | <u>2 508</u> | <u>2 810</u> | <u>4 140</u> | <u>3 744</u> |
| 182. — 540 8 | 852 9 | 647 0 | 250 1 | 746 4 |
| <u>4 320</u> | <u>7 668</u> | <u>1 294</u> | <u>1 007</u> | <u>2 984</u> |
| 183. — 830 6 | 437 7 | 804 8 | 400 9 | 335 2 |
| <u>4 094</u> | <u>3 059</u> | <u>6 432</u> | <u>1 000</u> | <u>670</u> |
| 184. — 204 5 | 516 5 | 700 0 | 500 0 | 998 8 |
| <u>1 016</u> | <u>4 200</u> | <u>4 500</u> | <u>7 000</u> | <u>7 984</u> |

185

186.

3310

187.

188.

189.

190.

1

456
4
 1824
 314
1
 314
 907
7
 6349
 807
8
 6456
 624
6
 3744
 746
4
 2984
 335
2
 670
 998
8

185. — 354
1
 354
 186. — 759
7
 6713
 187. — 748
5
 3740
 188. — 453
2
 906
 189. — 814
8
 6512
 190. — 634
2
 1268

805
2
 1610
 335
8
 2680
 777
6
 4662
 888
3
 2664
 712
9
 6408
 453
3
 1359

749
3
 2247
 842
9
 7578
 803
7
 5621
 769
4
 3076
 427
2
 854
 840
4
 3360

287
4
 1148
 709
2
 1418
 409
8
 3272
 325
5
 1625
 839
3
 2517
 672
5
 3360

358
5
 1790
 806
3
 2418
 745
9
 6705
 453
6
 2718
 452
4
 1808
 740
6
 4440

Multiplier 6 fois chacun des nombres suivants (n^{os} 191 à 199), en se servant de chaque nouveau produit comme multiplicande, le multiplicateur restant le même.

191. — 836 × 2

1 672
3 344
6 688
13 376
26 752
53 504

526 × 2

1 052
2 104
4 208
8 416
16 832
33 664

192. — 819 × 3

2 547
7 641
22 923
68 769
206 307
618 921

926 × 3

2 778
8 334
25 002
75 006
225 018
675 054

956 × 2

1 912
3 824
7 648
15 296
30 592
61 184

725 × 2

1 450
2 900
5 800
11 600
23 200
46 400

726 × 3

2 178
6 534
19 602
58 806
176 418
529 254

276 × 3

828
2 484
7 452
22 356
67 068
201 204

346 × 2

692
1 384
2 768
5 536
11 072
22 144

947 × 2

1 894
3 788
7 576
15 152
30 304
60 608

847 × 3

2 541
7 623
22 869
68 607
205 821
617 463

645 × 3

1 935
5 805
17 415
52 245
156 735
470 205

845 × 2

1 690
3 380
6 760
13 520
27 040
54 080

672 × 3

2 016
6 048
18 144
54 432
163 296
489 888

193. — 356 × 4

1 424
5 696
22 784
91 136
364 544
1 458 176

984 × 4

3 936
15 744
62 976
251 904
1 007 616
4 030 464

194. — 132 × 5

660
3 300
16 500
82 500
412 500
2 062 500

746 × 5

3 730
18 650
93 250
466 250
2 331 250
11 656 250

193. — 356 × 4

1 424
5 696
22 784
91 136
364 544
1 458 176

842 × 4

3 368
13 472
53 888
215 552
862 208
3 448 832

925 × 4

3 700
14 800
59 200
236 800
947 200
3 788 800

867 × 4

3 468
13 872
55 488
221 952
887 808
3 551 232

47 × 8

2 776
22 208
77 664
21 312
70 496
33 968

984 × 4

3 936
15 744
62 976
251 904
1 007 616
4 030 464

123 × 4

492
1 968
7 872
31 488
125 952
503 808

489 × 4

1 956
7 824
31 296
125 184
500 736
2 002 954

1956

194. — 132 × 5

660
3 300
16 500
82 500
412 500
2 062 500

324 × 5

1 620
8 100
40 500
202 500
1 012 500
5 062 500

435 × 5

2 175
10 875
54 375
271 875
1 359 375
6 796 875

686 × 5

3 430
17 150
85 750
428 750
2 113 750
10 718 750

35 × 9

2 115
19 035
71 315
11 835
76 515
98 635

746 × 5

3 730
18 650
93 250
466 250
2 331 250
11 656 250

853 × 5

4 265
21 325
106 625
533 125
2 665 625
13 328 125

429 × 5

2 145
10 725
53 625
268 125
1 340 625
6 703 125

| | | | |
|----------------|-----------|------------|------------|
| 195. — 231 × 6 | 184 × 6 | 425 × 6 | 743 × 6 |
| 1 404 | 1 104 | 2 550 | 4 458 |
| 8 424 | 6 624 | 15 300 | 26 748 |
| 50 544 | 39 744 | 91 800 | 160 488 |
| 303 264 | 238 464 | 550 800 | 962 928 |
| 1 819 584 | 1 430 784 | 3 304 800 | 5 777 568 |
| 10 917 504 | 8 584 784 | 39 828 800 | 34 665 408 |

5274

| | | |
|------------|------------|------------|
| 879 × 6 | 784 × 6 | 541 × 6 |
| 5 274 | 4 704 | 3 246 |
| 31 644 | 27 504 | 19 476 |
| 189 864 | 165 024 | 116 856 |
| 1 139 184 | 990 144 | 701 136 |
| 6 835 104 | 5 940 864 | 4 206 816 |
| 41 010 624 | 35 645 184 | 25 240 896 |

| | | | |
|----------------|------------|------------|------------|
| 196. — 456 × 7 | 321 × 7 | 627 × 7 | 846 × 7 |
| 3 192 | 2 247 | 4 389 | 5 922 |
| 22 344 | 15 729 | 30 723 | 41 454 |
| 136 408 | 110 103 | 215 061 | 290 178 |
| 1 094 856 | 770 721 | 1 505 427 | 2 031 246 |
| 7 663 992 | 5 395 047 | 10 537 939 | 14 218 722 |
| 53 647 944 | 37 765 329 | 73 765 923 | 99 531 054 |

| | | |
|------------|------------|------------|
| 729 × 7 | 654 × 7 | 209 × 7 |
| 5 103 | 4 578 | 1 463 |
| 35 721 | 32 046 | 10 241 |
| 250 047 | 224 322 | 71 687 |
| 1 750 329 | 1 570 254 | 501 809 |
| 12 252 206 | 10 991 778 | 3 512 663 |
| 85 766 121 | 73 942 446 | 24 588 641 |

197. — 234×8 120×8 456×8 317×8
1 872 960 3 648 2 776
14 976 7 680 29 184 22 208
119 808 61 440 233 472 177 664
958 464 491 520 1 867 776 1 421 312
7 667 712 3 932 180 14 942 208 11 370 496
61 341 696 31 457 119 537 664 90 963 968

768×8 869×8 987×8
8 144 6 952 7 896
49 152 55 616 63 198
393 216 444 928 505 344
3 145 728 3 559 424 4 042 752
25 165 824 28 475 392 32 342 016
201 326 592 227 803 136 258 736 128

198. — 514×9 624×9 897×9 235×9
4 626 5 616 8 073 2 115
41 634 50 544 72 657 19 035
374 706 454 896 653 913 171 315
3 372 354 4 094 064 5 885 217 1 541 835
30 351 186 36 846 576 52 966 953 13 876 515
273 160 874 331 619 184 478 702 577 124 888 635

564×9 827×9 768×9
5 076 7 443 6 312
45 684 66 987 62 208
411 156 602 883 559 872
3 700 404 5 425 947 5 039 843
33 303 636 48 833 523 45 349 632
299 732 724 439 501 707 408 146 668

| | | | | |
|---------------|---------------|---------------|---------------|---------------|
| 199. — 233 | 324 | 452 | 460 | 522 |
| 11 | 12 | 13 | 12 | 14 |
| <u>2 563</u> | <u>3 888</u> | <u>5 876</u> | <u>5 520</u> | <u>7 308</u> |
| 200. — 452 | 148 | 137 | 123 | 304 |
| 15 | 16 | 17 | 18 | 19 |
| <u>6 780</u> | <u>2 368</u> | <u>2 329</u> | <u>2 214</u> | <u>5 576</u> |
| 201. — 853 | 352 | 450 | 442 | 805 |
| 21 | 33 | 35 | 26 | 32 |
| <u>17 913</u> | <u>11 616</u> | <u>15 750</u> | <u>11 492</u> | <u>25 760</u> |
| 202. — 306 | 462 | 209 | 724 | 836 |
| 27 | 35 | 18 | 54 | 53 |
| <u>8 262</u> | <u>16 170</u> | <u>3 762</u> | <u>39 096</u> | <u>44 308</u> |
| 203. — 835 | 748 | 609 | 432 | 704 |
| 23 | 35 | 77 | 85 | 39 |
| <u>19 205</u> | <u>26 180</u> | <u>46 893</u> | <u>36 720</u> | <u>27 456</u> |
| 204. — 834 | 746 | 815 | 479 | 354 |
| 29 | 82 | 33 | 20 | 41 |
| <u>24 186</u> | <u>61 172</u> | <u>26 895</u> | <u>9 580</u> | <u>14 514</u> |
| 205. — 472 | 836 | 437 | 803 | 743 |
| 37 | 21 | 54 | 90 | 51 |
| <u>17 464</u> | <u>17 556</u> | <u>23 598</u> | <u>72 270</u> | <u>37 893</u> |
| 206. — 743 | 675 | 454 | 837 | 475 |
| 27 | 78 | 92 | 22 | 71 |
| <u>20 081</u> | <u>52 650</u> | <u>44 492</u> | <u>18 414</u> | <u>43 225</u> |

207. — 9

364

208. — 8

87

209. — 7

118

210. — 8

157

211. — 6

212

212. — 45

2111

213. — 23

235

Compare
made; rem

44472

| | | | | | |
|--------|------------|-------------------|--------|--------|--------|
| 522 | 207. — 986 | 870 | 781 | 804 | 614 |
| 14 | 37 | 94 | 35 | 16 | 17 |
| <hr/> | <hr/> | <hr/> | <hr/> | <hr/> | <hr/> |
| 7 308 | 36 482 | 81 979 | 27 335 | 12 864 | 10 438 |
| | | 81730 | | | |
| 304 | 208. — 872 | 453 | 675 | 804 | 747 |
| 19 | 10 | 11 | 13 | 15 | 10 |
| <hr/> | <hr/> | <hr/> | <hr/> | <hr/> | <hr/> |
| 5 576 | 8 720 | 4 983 | 8 775 | 12 060 | 7 470 |
| 805 | 208 — 743 | 817 | 704 | 830 | 753 |
| 32 | 16 | 92 | 35 | 41 | 30 |
| <hr/> | <hr/> | <hr/> | <hr/> | <hr/> | <hr/> |
| 25 760 | 11 888 | 75 164 | 24 640 | 34 030 | 22 580 |
| 836 | 210. — 877 | 407 | 683 | 472 | 480 |
| 53 | 18 | 35 | 26 | 35 | 45 |
| <hr/> | <hr/> | <hr/> | <hr/> | <hr/> | <hr/> |
| 44 308 | 15 786 | 14 245 | 17 758 | 16 520 | 21 600 |
| 704 | 211. — 608 | 742 | 790 | 378 | 796 |
| 39 | 35 | 38 | 40 | 52 | 55 |
| <hr/> | <hr/> | <hr/> | <hr/> | <hr/> | <hr/> |
| 27 456 | 21 280 | 23 196 | 31 600 | 19 656 | 43 780 |
| 354 | 212. — 459 | 788 | 793 | 803 | 449 |
| 41 | 46 | 33 | 54 | 77 | 38 |
| <hr/> | <hr/> | <hr/> | <hr/> | <hr/> | <hr/> |
| 14 514 | 21 114 | 26 004 | 42 822 | 61 831 | 17 062 |
| 743 | | | | | |
| 51 | | | | | |
| <hr/> | | | | | |
| 37 893 | 213. — 235 | 480 | 986 | 827 | 526 |
| | 10 | 10 | 10 | 10 | 986 |
| | | | | | 789 |
| | | | | | 10 |
| 475 | <hr/> | <hr/> | <hr/> | <hr/> | <hr/> |
| 91 | 2 350 | 4 800 | 9 860 | 8 270 | 5 200 |
| <hr/> | | | | | 9 860 |
| 43 225 | | | | | 7 890 |

Comparez les chiffres du produit avec ceux du multipli-
cande ; remarquez qu'il n'y a qu'un zéro de plus au produit.

Opérez les multiplications suivantes 10 fois successivement.

| 214. — | 421×2 | 326×2 | 445×2 | 728×2 |
|--------|----------------|----------------|----------------|----------------|
| 1. | 842 | 652 | 890 | 1 456 |
| 2. | 1 684 | 1 304 | 1 780 | 2 912 |
| 3. | 3 368 | 2 608 | 3 560 | 5 824 |
| 4. | 6 736 | 5 216 | 7 120 | 11 648 |
| 5. | 13 472 | 10 432 | 14 240 | 23 296 |
| 6. | 26 944 | 20 864 | 28 480 | 46 592 |
| 7. | 53 888 | 41 728 | 56 960 | 93 184 |
| 8. | 107 776 | 83 456 | 113 920 | 186 368 |
| 9. | 215 552 | 166 912 | 227 840 | 372 736 |
| 10. | 431 104 | 333 824 | 455 680 | 745 472 |

| | 329×2 | 689×2 | 727×2 |
|-----|----------------|----------------|----------------|
| 1. | 658 | 1 378 | 1 454 |
| 2. | 1 316 | 2 756 | 2 908 |
| 3. | 2 632 | 5 512 | 5 816 |
| 4. | 5 264 | 11 024 | 11 632 |
| 5. | 10 528 | 22 048 | 23 264 |
| 6. | 21 056 | 44 096 | 46 528 |
| 7. | 42 112 | 88 192 | 93 056 |
| 8. | 84 224 | 176 384 | 186 112 |
| 9. | 168 448 | 352 768 | 372 224 |
| 10. | 336 896 | 705 536 | 744 448 |

| 215. — | 328×3 | 445×3 | 727×3 | 328×3 |
|--------|----------------|----------------|----------------|----------------|
| 1. | 984 | 1 335 | 2 181 | 984 |
| 2. | 2 952 | 4 005 | 6 543 | 2 952 |
| 3. | 8 856 | 12 015 | 19 629 | 8 856 |
| 4. | 26 568 | 36 045 | 58 887 | 26 568 |
| 5. | 79 704 | 108 135 | 176 661 | 79 704 |
| 6. | 239 112 | 324 405 | 529 983 | 239 112 |
| 7. | 717 336 | 973 215 | 1 589 949 | 717 336 |
| 8. | 2 152 008 | 2 919 645 | 4 769 847 | 2 152 008 |
| 9. | 6 456 024 | 8 758 935 | 14 309 541 | 6 456 024 |
| 10. | 19 358 072 | 26 276 805 | 42 928 623 | 19 358 072 |

| | 589 × 3 | 627 × 3 | 854 × 3 |
|-----|------------|------------|------------|
| 1. | 1 767 | 1 881 | 2 562 |
| 2. | 5 301 | 5 643 | 7 686 |
| 3. | 15 903 | 16 929 | 23 058 |
| 4. | 47 709 | 50 787 | 69 174 |
| 5. | 143 127 | 152 361 | 207 522 |
| 6. | 429 381 | 457 083 | 622 566 |
| 7. | 1 288 143 | 1 371 249 | 1 867 698 |
| 8. | 3 864 429 | 4 113 747 | 5 603 034 |
| 9. | 11 593 287 | 12 341 241 | 16 809 232 |
| 10. | 34 779 861 | 37 023 723 | 50 427 846 |

| 216. — | 421 × 4 | 546 × 4 | 821 × 4 | 405 × 4 |
|--------|-------------|-------------|-------------|-------------|
| 1. | 1 684 | 2 184 | 3 284 | 1 620 |
| 2. | 6 736 | 8 736 | 13 136 | 6 480 |
| 3. | 26 944 | 34 944 | 52 544 | 25 920 |
| 4. | 107 776 | 139 776 | 210 176 | 103 680 |
| 5. | 431 104 | 559 104 | 840 704 | 414 720 |
| 6. | 1 724 416 | 2 236 416 | 3 362 816 | 1 658 880 |
| 7. | 6 897 664 | 8 945 664 | 13 451 264 | 6 635 520 |
| 8. | 27 590 656 | 35 782 656 | 53 805 056 | 26 542 080 |
| 9. | 110 362 624 | 143 130 624 | 215 220 224 | 106 168 320 |
| 10. | 441 450 496 | 572 522 496 | 860 880 896 | 424 673 280 |

| | 329 × 4 | 765 × 4 | 849 × 4 |
|-----|-------------|-------------|-------------|
| 1. | 1 316 | 3 060 | 3 396 |
| 2. | 5 264 | 12 240 | 13 584 |
| 3. | 21 056 | 48 960 | 54 336 |
| 4. | 84 224 | 195 840 | 217 344 |
| 5. | 336 896 | 783 360 | 869 376 |
| 6. | 1 347 584 | 3 133 440 | 3 477 504 |
| 7. | 5 390 336 | 12 532 760 | 13 910 016 |
| 8. | 21 561 344 | 50 135 040 | 55 640 064 |
| 9. | 86 245 376 | 200 540 160 | 222 560 256 |
| 10. | 344 981 504 | 802 160 640 | 890 241 024 |

| 217. — | 826 × 5 | 235 × 5 | 486 × 5 |
|--------|---------------|---------------|---------------|
| 1. | 4 130 | 1 175 | 2 430 |
| 2. | 20 650 | 5 875 | 12 150 |
| 3. | 103 250 | 29 375 | 60 750 |
| 4. | 516 250 | 146 875 | 303 750 |
| 5. | 2 581 250 | 734 375 | 1 518 750 |
| 6. | 12 906 250 | 3 671 875 | 7 593 750 |
| 7. | 64 531 250 | 18 359 375 | 37 968 750 |
| 8. | 322 656 250 | 91 796 875 | 189 843 750 |
| 9. | 1 613 281 250 | 458 984 375 | 949 218 750 |
| 10. | 8 066 406 250 | 2 294 921 875 | 4 746 093 750 |

| | 764 × 5 | 281 × 5 | 586 × 5 |
|-----|---------------|---------------|---------------|
| 1. | 3 820 | 1 405 | 2 930 |
| 2. | 19 100 | 7 025 | 14 650 |
| 3. | 95 500 | 35 125 | 73 250 |
| 4. | 477 500 | 175 625 | 366 250 |
| 5. | 2 387 500 | 878 125 | 1 831 250 |
| 6. | 11 937 500 | 4 390 625 | 9 156 250 |
| 7. | 59 687 500 | 21 953 125 | 45 781 250 |
| 8. | 298 437 500 | 109 765 625 | 228 906 250 |
| 9. | 1 492 187 500 | 548 828 125 | 1 144 531 250 |
| 10. | 7 460 937 500 | 2 744 140 625 | 5 722 656 250 |

| | 927 × 5 |
|-----|---------------|
| 1. | 4 635 |
| 2. | 23 175 |
| 3. | 115 875 |
| 4. | 579 375 |
| 5. | 2 896 875 |
| 6. | 14 484 375 |
| 7. | 72 421 875 |
| 8. | 362 106 375 |
| 9. | 1 810 546 875 |
| 10. | 9 052 731 375 |

| 218. — | 545 × 6 | 236 × 6 | 214 × 6 |
|--------|----------------|----------------|----------------|
| 1. | 3 270 | 1 416 | 1 284 |
| 2. | 19 620 | 8 496 | 7 704 |
| 3. | 117 720 | 50 976 | 46 224 |
| 4. | 706 320 | 305 856 | 277 344 |
| 5. | 4 237 920 | 1 835 136 | 1 664 064 |
| 6. | 25 427 520 | 11 010 816 | 9 984 384 |
| 7. | 152 565 120 | 66 064 896 | 59 906 304 |
| 8. | 915 390 720 | 396 389 376 | 359 437 824 |
| 9. | 5 492 344 320 | 2 378 336 256 | 2 156 626 944 |
| 10. | 32 954 065 920 | 14 270 017 536 | 12 939 761 664 |

| | 627 × 6 | 762 × 6 | 865 × 6 |
|-----|----------------|----------------|----------------|
| 1. | 3 762 | 4 572 | 5 190 |
| 2. | 22 572 | 27 432 | 31 140 |
| 3. | 135 432 | 164 592 | 186 840 |
| 4. | 812 592 | 987 552 | 1 121 040 |
| 5. | 4 875 552 | 5 925 312 | 6 726 240 |
| 6. | 29 253 312 | 35 551 872 | 40 357 440 |
| 7. | 175 519 872 | 213 311 232 | 242 144 640 |
| 8. | 1 053 119 232 | 1 279 867 392 | 1 452 367 840 |
| 9. | 6 318 715 392 | 7 679 204 352 | 8 717 207 040 |
| 10. | 37 912 292 352 | 46 075 226 112 | 52 303 242 240 |

| | 486 × 6 |
|-----|----------------|
| 1. | 2 916 |
| 2. | 17 496 |
| 3. | 104 976 |
| 4. | 629 856 |
| 5. | 3 779 136 |
| 6. | 22 674 816 |
| 7. | 136 048 896 |
| 8. | 816 293 376 |
| 9. | 4 997 760 256 |
| 10. | 29 386 561 536 |

X

| 219. — | 826 × 7 | 542 × 7 | 634 × 7 |
|--------|-----------------|-----------------|-----------------|
| 1. | 5 782 | 3 794 | 4 438 |
| 2. | 40 474 | 26 558 | 31 066 |
| 3. | 283 318 | 185 906 | 217 462 |
| 4. | 1 983 226 | 1 301 342 | 1 522 234 |
| 5. | 13 882 582 | 9 109 394 | 10 655 638 |
| 6. | 97 178 074 | 63 765 758 | 74 589 466 |
| 7. | 680 246 518 | 446 360 306 | 522 126 262 |
| 8. | 4 761 725 626 | 3 124 522 142 | 3 654 883 834 |
| 9. | 33 332 079 382 | 21 871 654 994 | 25 584 186 838 |
| 10. | 233 324 555 674 | 153 101 584 958 | 179 089 307 866 |

| | 892 × 7 | 986 × 7 | 765 × 7 |
|-----|-----------------|-----------------|-----------------|
| 1. | 6 244 | 6 902 | 5 355 |
| 2. | 43 708 | 48 314 | 37 485 |
| 3. | 305 956 | 338 198 | 262 355 |
| 4. | 2 141 692 | 2 367 386 | 1 836 765 |
| 5. | 14 091 844 | 16 571 702 | 12 857 355 |
| 6. | 104 942 908 | 116 001 914 | 80 001 485 |
| 7. | 734 600 356 | 812 013 398 | 630 010 395 |
| 8. | 5 142 202 492 | 5 684 093 786 | 4 410 072 765 |
| 9. | 35 995 417 444 | 39 788 656 502 | 30 870 509 355 |
| 10. | 251 967 922 108 | 278 520 595 514 | 216 093 565 485 |

| | 567 × 7 |
|-----|-----------------|
| 1. | 3 969 |
| 2. | 27 783 |
| 3. | 194 481 |
| 4. | 1 361 367 |
| 5. | 9 529 569 |
| 6. | 66 706 983 |
| 7. | 466 948 881 |
| 8. | 3 268 642 167 |
| 9. | 22 880 495 169 |
| 10. | 160 183 469 183 |

| 220. — | 526 × 8 | 421 × 8 | 624 × 8 |
|--------|-----------------|-----------------|-----------------|
| 1. | 4 208 | 3 368 | 4 992 |
| 2. | 33 664 | 26 944 | 39 936 |
| 3. | 269 312 | 215 552 | 319 488 |
| 4. | 2 154 496 | 1 724 416 | 2 555 904 |
| 5. | 17 235 968 | 13 795 328 | 20 447 232 |
| 6. | 137 887 744 | 110 362 624 | 163 577 856 |
| 7. | 1 103 101 952 | 882 900 992 | 1 308 622 848 |
| 8. | 8 824 815 616 | 7 063 207 936 | 10 468 982 784 |
| 9. | 70 598 524 928 | 56 505 663 488 | 83 751 862 272 |
| 10. | 564 788 199 424 | 452 045 307 904 | 670 014 898 176 |

| | 726 × 8 | 945 × 8 | 721 × 8 |
|-----|-----------------|-------------------|-----------------|
| 1. | 5 808 | 7 560 | 5 768 |
| 2. | 46 464 | 60 480 | 46 144 |
| 3. | 371 712 | 483 840 | 369 152 |
| 4. | 2 973 696 | 3 870 720 | 2 953 216 |
| 5. | 23 789 568 | 30 965 760 | 23 625 728 |
| 6. | 190 316 544 | 247 726 080 | 189 005 824 |
| 7. | 1 522 532 352 | 1 981 808 640 | 1 512 046 592 |
| 8. | 12 180 258 816 | 15 854 469 120 | 12 096 372 736 |
| 9. | 97 442 070 528 | 126 835 752 960 | 96 770 981 888 |
| 10. | 779 536 564 224 | 1 014 686 023 680 | 774 167 855 104 |

| | 926 × 8 |
|-----|-----------------|
| 1. | 7 408 |
| 2. | 59 264 |
| 3. | 474 112 |
| 4. | 3 792 896 |
| 5. | 30 343 168 |
| 6. | 242 745 344 |
| 7. | 1 941 962 752 |
| 8. | 15 535 702 016 |
| 9. | 124 285 616 128 |
| 10. | 994 284 929 024 |

221. —

927 × 9

624 × 9

| | | |
|-----|-------------------|-------------------|
| 1. | 8 343 | 5 616 |
| 2. | 75 087 | 50 544 |
| 3. | 675 783 | 454 896 |
| 4. | 6 082 047 | 4 094 064 |
| 5. | 54 738 423 | 36 846 576 |
| 6. | 492 645 807 | 331 619 184 |
| 7. | 4 433 812 263 | 2 984 572 656 |
| 8. | 39 904 310 367 | 26 861 153 904 |
| 9. | 359 138 793 303 | 241 750 385 136 |
| 10. | 3 232 249 139 727 | 2 175 753 466 224 |

541 × 9

622 × 9

| | | |
|-----|-------------------|-------------------|
| 1. | 4 869 | 5 598 |
| 2. | 43 821 | 50 382 |
| 3. | 394 389 | 453 438 |
| 4. | 3 549 501 | 4 080 942 |
| 5. | 31 945 509 | 36 728 478 |
| 6. | 287 509 581 | 330 556 302 |
| 7. | 2 587 586 229 | 2 975 006 718 |
| 8. | 23 288 276 061 | 26 775 060 482 |
| 9. | 209 594 484 549 | 240 975 544 158 |
| 10. | 1 886 350 360 941 | 2 168 779 897 422 |

926 × 9

684 × 9

| | | |
|-----|-------------------|-------------------|
| 1. | 8 334 | 6 156 |
| 2. | 75 006 | 55 404 |
| 3. | 675 054 | 498 636 |
| 4. | 6 075 486 | 4 487 724 |
| 5. | 54 679 374 | 40 389 516 |
| 6. | 492 114 366 | 363 505 644 |
| 7. | 4 429 029 294 | 3 271 550 796 |
| 8. | 39 661 263 646 | 29 443 957 164 |
| 9. | 358 751 372 814 | 264 995 614 476 |
| 10. | 3 228 762 355 326 | 2 364 960 530 284 |

965 × 9

| | | | |
|----|------------|-----|-------------------|
| 1. | 8 685 | 6. | 512 840 565 |
| 2. | 78 165 | 7. | 4 615 565 085 |
| 3. | 703 485 | 8. | 41 540 085 765 |
| 4. | 6 331 365 | 9. | 373 860 771 885 |
| 5. | 56 982 285 | 10. | 3 364 746 946 965 |

| | | | | |
|----------------|----------------|----------------|----------------|----------------|
| 222. — 456 | 435 | 478 | 567 | 748 |
| 356 | 235 | 321 | 321 | 235 |
| <u>162 336</u> | <u>102 225</u> | <u>153 438</u> | <u>182 007</u> | <u>175 780</u> |
| 223. — 378 | 563 | 567 | 892 | 396 |
| 234 | 204 | 306 | 274 | 254 |
| <u>88 452</u> | <u>114 852</u> | <u>173 502</u> | <u>244 408</u> | <u>100 584</u> |
| 224. — 739 | 684 | 748 | 874 | 904 |
| 253 | 521 | 372 | 621 | 746 |
| <u>186 967</u> | <u>356 364</u> | <u>278 256</u> | <u>542 754</u> | <u>674 384</u> |
| 225. — 748 | 674 | 708 | 739 | 796 |
| 321 | 392 | 746 | 204 | 304 |
| <u>240 108</u> | <u>264 208</u> | <u>528 168</u> | <u>150 756</u> | <u>241 984</u> |
| 226. — 897 | 780 | 896 | 837 | 879 |
| 623 | 457 | 584 | 615 | 432 |
| <u>558 831</u> | <u>356 460</u> | <u>523 264</u> | <u>514 755</u> | <u>379 728</u> |
| 227. — 397 | 789 | 894 | 894 | 379 |
| 456 | 637 | 507 | 707 | 874 |
| <u>181 032</u> | <u>502 593</u> | <u>453 258</u> | <u>278 558</u> | <u>331 348</u> |

| | | | | |
|----------------|----------------|----------------|----------------|----------------|
| 228. — 745 | 972 | 835 | 460 | 797 |
| 678 | 816 | 793 | 640 | 721 |
| <u>505 110</u> | <u>793 152</u> | <u>662 155</u> | <u>294 400</u> | <u>574 637</u> |
| 229. — 457 | 761 | 789 | 834 | 478 |
| 832 | 534 | 721 | 216 | 925 |
| <u>380 224</u> | <u>406 374</u> | <u>568 869</u> | <u>180 144</u> | <u>442 150</u> |
| 230. — 739 | 456 | 782 | 735 | 483 |
| 214 | 572 | 813 | 467 | 354 |
| <u>158 146</u> | <u>260 832</u> | <u>635 766</u> | <u>343 245</u> | <u>170 982</u> |
| 231. — 456 | 567 | 567 | 745 | 987 |
| 374 | 394 | 324 | 357 | 674 |
| <u>170 544</u> | <u>223 398</u> | <u>183 708</u> | <u>265 965</u> | <u>665 238</u> |
| 232. — 456 | 947 | 794 | 494 | 456 |
| 456 | 340 | 687 | 549 | 945 |
| <u>207 936</u> | <u>321 980</u> | <u>545 478</u> | <u>271 206</u> | <u>43 0920</u> |
| 233. — 578 | 678 | 704 | 708 | 456 |
| 354 | 356 | 354 | 972 | 394 |
| <u>204 612</u> | <u>241 368</u> | <u>249 216</u> | <u>688 178</u> | <u>179 664</u> |
| 234. — 781 | 783 | 894 | 678 | 894 |
| 562 | 257 | 532 | 974 | 725 |
| <u>412 565</u> | <u>201 231</u> | <u>475 608</u> | <u>660 372</u> | <u>648 150</u> |

Additions et Multiplications combinées.

— 235 —

$$\begin{array}{r} 2\ 536 \times 38 = 96\ 368 \\ + 7\ 651 \times 38 = 290\ 738 \\ + 2\ 309 \times 38 = 87\ 742 \\ + 5\ 462 \times 38 = 207\ 556 \\ \hline 17\ 958 \times 38 = 682\ 404 \end{array}$$

— 236 —

$$\begin{array}{r} 2\ 396 \times 93 = 222\ 828 \\ + 1\ 685 \times 93 = 156\ 705 \\ + 3\ 268 \times 93 = 303\ 924 \\ + 5\ 421 \times 93 = 504\ 153 \\ \hline 12\ 770 \times 93 = 1\ 187\ 610 \end{array}$$

— 237 —

$$\begin{array}{r} 8\ 276 \times 76 = 628\ 976 \\ + 2\ 194 \times 76 = 166\ 744 \\ + 3\ 456 \times 76 = 262\ 656 \\ + 8\ 916 \times 76 = 677\ 616 \\ \hline 22\ 842 \times 76 = 1\ 735\ 992 \end{array}$$

— 238 —

$$\begin{array}{r} 5\ 246 \times 83 = 435\ 418 \\ + 3\ 127 \times 83 = 259\ 541 \\ + 5\ 245 \times 83 = 435\ 335 \\ + 3\ 128 \times 83 = 259\ 624 \\ \hline 16\ 746 \times 83 = 1\ 389\ 918 \end{array}$$

$$\begin{array}{r} 2\ 967 \times 58 = 172\ 086 \\ + 2\ 584 \times 58 = 149\ 872 \\ + 5\ 218 \times 58 = 302\ 644 \\ + 8\ 674 \times 58 = 503\ 092 \\ \hline 19\ 443 \times 58 = 1\ 127\ 694 \end{array}$$

$$\begin{array}{r} 5\ 682 \times 49 = 278\ 418 \\ + 9\ 347 \times 49 = 458\ 003 \\ + 6\ 248 \times 49 = 306\ 152 \\ + 5\ 839 \times 49 = 286\ 111 \\ \hline 27\ 116 \times 49 = 1\ 328\ 684 \end{array}$$

Multiplications et Soustractions combinées.

— 241 —

$$\begin{array}{r} 98\ 751 \times 29 = 2\ 863\ 779 \\ - 45\ 860 \times 29 = 1\ 329\ 940 \\ \hline 52\ 891 \times 29 = 1\ 533\ 839 \end{array}$$

— 242 —

$$\begin{array}{r} 56\ 328 \times 38 = 2\ 140\ 464 \\ - 18\ 415 \times 38 = 699\ 780 \\ \hline 37\ 913 \times 38 = 1\ 440\ 694 \end{array}$$

— 243 —

$$\begin{array}{r} 76\ 451 \times 59 = 4\ 510\ 609 \\ - 38\ 182 \times 59 = 2\ 252\ 738 \\ \hline 38\ 269 \times 59 = 2\ 257\ 871 \end{array}$$

— 244 —

$$\begin{array}{r} 76\ 321 \times 78 = 5\ 953\ 038 \\ - 14\ 097 \times 78 = 1\ 099\ 566 \\ \hline 62\ 224 \times 78 = 4\ 853\ 472 \end{array}$$

| | | | | | |
|------|----------------|--------------|--------------|--------------|--------------|
| 245. | — 5 678 345 | 7 456 543 | 7 345 406 | 7 345 456 | 7 894 343 |
|------|----------------|--------------|--------------|--------------|--------------|

| | | | | |
|-----------|-----------|-----------|-----------|-----------|
| 1 958 910 | 4 048 608 | 2 982 070 | 3 349 320 | 2 707 642 |
|-----------|-----------|-----------|-----------|-----------|

| | | | | | |
|------|----------------|--------------|--------------|--------------|--------------|
| 246. | — 4 638 504 | 7 465 349 | 7 894 367 | 8 356 342 | 8 356 456 |
|------|----------------|--------------|--------------|--------------|--------------|

| | | | | |
|-----------|-----------|-----------|-----------|-----------|
| 2 337 552 | 2 605 285 | 2 897 098 | 2 857 752 | 3 810 336 |
|-----------|-----------|-----------|-----------|-----------|

| | | | | | |
|------|----------------|--------------|--------------|--------------|--------------|
| 247. | — 4 678 379 | 4 678 321 | 4 567 406 | 7 894 543 | 4 569 432 |
|------|----------------|--------------|--------------|--------------|--------------|

| | | | | |
|-----------|-----------|-----------|-----------|-----------|
| 1 772 962 | 1 501 638 | 1 854 202 | 4 286 442 | 1 973 808 |
|-----------|-----------|-----------|-----------|-----------|

| | | | | | |
|------|----------------|--------------|--------------|--------------|--------------|
| 248. | — 9 740 734 | 5 675 345 | 3 796 347 | 8 967 354 | 8 946 354 |
|------|----------------|--------------|--------------|--------------|--------------|

| | | | | |
|-----------|-----------|-----------|-----------|-----------|
| 7 149 160 | 1 957 875 | 1 317 212 | 3 174 318 | 3 166 884 |
|-----------|-----------|-----------|-----------|-----------|

| | | | | | |
|------|----------------|--------------|--------------|--------------|--------------|
| 249. | — 7 894 568 | 7 946 307 | 4 567 563 | 8 946 397 | 8 755 356 |
|------|----------------|--------------|--------------|--------------|--------------|

| | | | | |
|-----------|-----------|-----------|-----------|-----------|
| 1 978 322 | 2 439 422 | 2 571 221 | 3 551 562 | 3 116 780 |
|-----------|-----------|-----------|-----------|-----------|

| | | | | | |
|------|----------------|--------------|--------------|--------------|--------------|
| 250. | — 4 567 978 | 9 748 372 | 8 945 736 | 7 456 345 | 8 972 354 |
|------|----------------|--------------|--------------|--------------|--------------|

| | | | | |
|-----------|-----------|-----------|-----------|-----------|
| 4 466 526 | 3 626 256 | 6 583 520 | 2 572 320 | 3 176 088 |
|-----------|-----------|-----------|-----------|-----------|

| | | | | | |
|------|----------------|--------------|--------------|--------------|--------------|
| 251. | — 4 568 306 | 7 947 352 | 7 457 704 | 9 456 357 | 8 976 458 |
|------|----------------|--------------|--------------|--------------|--------------|

| | | | | |
|-----------|-----------|-----------|-----------|-----------|
| 1 397 808 | 2 767 344 | 5 249 728 | 3 375 792 | 4 111 008 |
|-----------|-----------|-----------|-----------|-----------|

| | | | | | |
|------|----------------|--------------|--------------|--------------|--------------|
| 252. | — 4 832 409 | 7 089 149 | 7 874 634 | 1 234 536 | 7 893 896 |
|------|----------------|--------------|--------------|--------------|--------------|

| | | | | |
|-----------|-----------|-----------|-------------------------------|-----------|
| 1 876 288 | 1 056 261 | 4 992 116 | 571 428 661 424 | 7 072 128 |
|-----------|-----------|-----------|-------------------------------|-----------|

253. —

1 57

254. —

1 68

255. —

2 19

256. —

2 265

257. —

1 769

258. —

4 283

259. —

5 206

260. —

1 402

| | | | | | |
|--------------|---------------------|--------------|--------------|--------------|--------------|
| 7 894 343 | 253. — 4 567 345 | 7 896 321 | 6 743 254 | 4 567 467 | 6 745 346 |
| 707 642 | 1 575 615 | 2 534 816 | 1 712 722 | 2 132 789 | 2 333 770 |
| 8 356 456 | 254. — 4 567 368 | 7 245 372 | 8 967 453 | 8 967 394 | 8 967 704 |
| 810 336 | 1 680 656 | 3 695 140 | 4 082 051 | 3 532 988 | 6 312 768 |
| 4 569 432 | 255. — 4 837 453 | 7 896 710 | 8 945 706 | 8 974 363 | 7 487 321 |
| 973 808 | 2 191 161 | 5 843 040 | 6 315 170 | 3 257 582 | 2 403 327 |
| 8 946 354 | 256. — 4 567 496 | 7 354 396 | 7 456 749 | 8 946 904 | 8 974 804 |
| 3 166 884 | 2 285 232 | 2 912 184 | 5 584 544 | 8 087 184 | 7 215 096 |
| 8 755 356 | 257. — 4 745 373 | 4 704 504 | 9 456 354 | 9 762 542 | 7 897 406 |
| 3 116 780 | 1 769 885 | 2 370 816 | 3 347 424 | 5 291 004 | 3 206 182 |
| 8 972 354 | 258. — 6 745 635 | 6 474 729 | 6 745 748 | 4 598 965 | 7 896 734 |
| 3 176 088 | 4 283 075 | 4 719 546 | 5 045 260 | 4 437 070 | 5 705 864 |
| 8 976 458 | 259. — 7 046 739 | 8 674 352 | 8 976 214 | 9 474 235 | 7 896 352 |
| 4 111 008 | 5 206 994 | 3 053 248 | 1 920 864 | 2 228 390 | 2 779 392 |
| 7 893 896 | 260. — 4 567 307 | 6 789 156 | 7 834 569 | 4 456 789 | 7 896 732 |
| 7 072 128 | 1 402 069 | 1 059 084 | 4 457 546 | 3 515 784 | 5 779 072 |

71827

| | | | | | |
|-------|---------------|--------------|--------------|--------------|--------------|
| 261. | 6 779 732 | 5 604 635 | 6 745 504 | 6 787 357 | 4 567 356 |
| <hr/> | | | | | |
| | 4 962 228 | 3 558 540 | 3 399 480 | 2 422 959 | 1 625 852 |
| 262. | 3 740 -216 | 3 789 748 | 7 345 689 | 7 894 567 | 4 567 247 |
| <hr/> | | | | | |
| | 807 840 | 2 834 172 | 5 060 705 | 4 475 898 | 1 128 049 |
| 263. | 5 673 452 | 7 345 263 | 7 983 742 | 8 967 94 | 7 369 254 |
| <hr/> | | | | | |
| | 2 564 196 | 1 931 735 | 5 923 386 | 842 898 | 1 871 726 |
| 264. | 7 896 89 | 6 745 352 | 4 896 290 | 7 468 374 | 8 962 748 |
| <hr/> | | | | | |
| | 702 744 | 2 374 240 | 1 419 840 | 2 793 032 | 6 703 576 |
| 265. | 7 345 689 | 7 294 827 | 6 890 497 | 8 746 37 | 4 896 721 |
| <hr/> | | | | | |
| | 5 060 705 | 6 032 138 | 3 424 330 | 323 602 | 3 530 016 |
| 266. | 5 678 974 | 8 965 362 | 8 948 741 | 7 462 897 | 6 749 872 |
| <hr/> | | | | | |
| | 5 550 372 | 3 245 330 | 6 630 468 | 6 693 414 | 5 385 128 |
| 267. | 7 489 678 | 9 743 456 | 7 496 357 | 8 974 397 | 6 289 794 |
| <hr/> | | | | | |
| | 5 077 542 | 4 442 808 | 2 676 072 | 3 562 678 | 4 993 486 |
| 268. | 7 896 743 | 7 896 367 | 8 940 796 | 7 945 372 | 4 974 816 |
| <hr/> | | | | | |
| | 4 663 728 | 3 512 878 | 7 116 240 | 2 955 540 | 4 056 764 |

269. — 94
2 793
270. — 7
3 003
271. — 7
4 608
272. — 4
15 566
273. — 4
26 24
274. — 5
204 756
275. — 4
135 51
276. — 4
387 58

36 562

| | | | | | |
|--------------|------------------------|-----------------|-----------------|-----------------|--------------|
| 4 567 356 | 269. — 9 437 296 | 7 489 75 | 4 963 729 | 8 746 98 | 7 436 678 |
| 25 852 | 2 793 352 | 561 675 | 3 618 027 | 857 108 | 5 041 608 |
| 4 567 247 | 270. — 7 945 378 | 9 746 395 | 4 837 529 | 3 835 637 | 4 892 721 |
| 28 049 | 3 003 210 | 3 849 670 | 2 558 773 | 2 442 895 | 3 527 132 |
| 7 369 254 | 271. — 7 234 637 | 8 976 374 | 8 976 379 | 7 896 392 | 4 825 357 |
| 871 728 | 4 608 058 | 3 357 024 | 3 401 904 | 3 095 232 | 1 722 525 |
| 8 962 748 | 272. — 47 897 325 | 74 682 354 | 45 678 325 | 74 896 354 | |
| 703 576 | 15 566 525 | 26 437 428 | 14 845 350 | 26 513 184 | |
| 4 896 721 | 273. — 48 072 546 | 78 974 354 | 89 674 378 | 37 462 957 | |
| 3 530 018 | 26 247 312 | 27 956 796 | 33 896 772 | 35 851 134 | |
| 6 749 872 | 274. — 57 482 3 562 | 48 679 9 748 | 74 821 7 204 | 67 897 4 521 | |
| 5 385 128 | 204 750 884 | 474 522 892 | 539 010 484 | 306 962 337 | |
| 6 289 794 | 275. — 45 673 2 967 | 89 462 7 354 | 89 674 8 976 | 94 456 3 521 | |
| 4 993 486 | 135 511 791 | 657 903 548 | 804 913 824 | 332 579 576 | |
| 4 974 816 | 276. — 45 679 7 368 | 29 456 9 406 | 79 468 9 607 | 89 456 9 243 | |
| 4 056 764 | 335 532 052 | 277 063 136 | 763 449 076 | 826 822 808 | |

36 562 872

| | | | |
|---------------|---------------|---------------|-------------|
| 277. — 67 489 | 74 532 | 87 465 | 67 895 |
| 32 187 | 32 187 | 32 198 | 3 674 |
| <hr/> | | | |
| 2 172 268 443 | 2 398 961 484 | 2 816 198 070 | 249 446 230 |
| 278. — 44 644 | 74 639 | 94 837 | 78 974 |
| 7 035 | 5 724 | 6 216 | 3 542 |
| <hr/> | | | |
| 314 070 540 | 427 233 636 | 589 506 792 | 279 725 908 |
| 279. — 75 825 | 89 674 | 79 462 | 79 635 |
| 2 462 | 3 528 | 7 468 | 4 825 |
| <hr/> | | | |
| 186 881 150 | 316 369 872 | 593 422 216 | 384 238 875 |
| 280. — 97 468 | 74 896 | 87 467 | 6 748 |
| 3 451 | 8 297 | 7 482 | 2 543 |
| <hr/> | | | |
| 336 362 068 | 621 412 112 | 654 428 094 | 17 180 184 |

DIVISION

La division est une opération par laquelle on cherche combien de fois un nombre appelé *dividende* contient un autre appelé *diviseur*.

Le résultat de la division s'appelle *quotient*.

Le signe \div se met entre le dividende et le diviseur.

On l'indique encore en écrivant le dividende sur le diviseur, les séparant par un trait.

NOTA. — Repasser la table de division, page 28 ; elle aura dû être apprise en même temps que celle de multiplication. Quand l'élève dit que 7 fois 8 font 56, faire remarquer que 8 est contenu 7 fois dans le produit 56, et le nombre 7, 8 fois.

Pour montrer que la division est une soustraction abrégée, on peut faire retrancher 7 de 56 autant de fois que cela est possible, on montrera ensuite qu'on a fait 8 soustractions successives ; donc 7 est contenu 8 fois dans 56. Faire cette opération d'abord au boulier-compteur puis au tableau noir. Les élèves pourraient ensuite décomposer par eux-mêmes toute la table de division par soustractions successives.

$$\begin{array}{r}
 281. \quad 12 \qquad 14 \qquad 16 \qquad 21 \qquad 24 \\
 \hline
 \qquad \qquad = 6 \quad \qquad = 2 \quad \qquad = 8 \quad \qquad = 3 \quad \qquad = 4 \\
 \qquad \qquad 2 \qquad \qquad 7 \qquad \qquad 2 \qquad \qquad 7 \qquad \qquad 6
 \end{array}$$

$$\begin{array}{r}
 28 \qquad 27 \qquad 30 \\
 \hline
 \qquad = 4 \quad \qquad = 3 \quad \qquad = 3 \\
 \qquad \qquad 7 \qquad \qquad 9 \qquad \qquad 10
 \end{array}$$

$$\begin{array}{r}
 282. \quad 45 \qquad 28 \qquad 54 \qquad 48 \qquad 42 \\
 \hline
 \qquad \qquad = 5 \quad \qquad = 7 \quad \qquad = 6 \quad \qquad = 6 \quad \qquad = 6 \\
 \qquad \qquad 9 \qquad \qquad 4 \qquad \qquad 9 \qquad \qquad 8 \qquad \qquad 7
 \end{array}$$

$$\begin{array}{r}
 30 \qquad 18 \qquad 6 \\
 \hline
 \qquad = 6 \quad \qquad = 6 \quad \qquad = 2 \\
 \qquad \qquad 5 \qquad \qquad 3 \qquad \qquad 3
 \end{array}$$

283. — 45 40 35 25 30
 $\frac{\quad}{9} = 5$ $\frac{\quad}{8} = 5$ $\frac{\quad}{7} = 5$ $\frac{\quad}{5} = 5$ $\frac{\quad}{6} = 5$
 20 10 15
 $\frac{\quad}{4} = 5$ $\frac{\quad}{2} = 5$ $\frac{\quad}{3} = 5$

284. — 72 64 56 48 16
 $\frac{\quad}{9} = 8$ $\frac{\quad}{8} = 8$ $\frac{\quad}{7} = 8$ $\frac{\quad}{6} = 8$ $\frac{\quad}{2} = 8$
 24 32 32
 $\frac{\quad}{3} = 8$ $\frac{\quad}{4} = 8$ $\frac{\quad}{8} = 4$

285. — 27 24 18 15 9
 $\frac{\quad}{9} = 3$ $\frac{\quad}{8} = 3$ $\frac{\quad}{6} = 3$ $\frac{\quad}{5} = 3$ $\frac{\quad}{3} = 3$
 21 3 18
 $\frac{\quad}{7} = 3$ $\frac{\quad}{1} = 3$ $\frac{\quad}{3} = 6$

286. — 36 32 28 24 20
 $\frac{\quad}{9} = 4$ $\frac{\quad}{8} = 4$ $\frac{\quad}{7} = 4$ $\frac{\quad}{6} = 4$ $\frac{\quad}{5} = 4$
 16 28 8
 $\frac{\quad}{4} = 4$ $\frac{\quad}{4} = 7$ $\frac{\quad}{2} = 4$

287. — 81 72 63 54 45
 $\frac{\quad}{9} = 9$ $\frac{\quad}{8} = 9$ $\frac{\quad}{7} = 9$ $\frac{\quad}{6} = 9$ $\frac{\quad}{5} = 9$
 36 27 18
 $\frac{\quad}{4} = 9$ $\frac{\quad}{3} = 9$ $\frac{\quad}{2} = 9$

e 288. — 468 684 862 564
 $\frac{\quad}{2} = 234$ $\frac{\quad}{2} = 342$ $\frac{\quad}{2} = 431$ $\frac{\quad}{2} = 282$
 786
 $\frac{\quad}{2} = 393$

289. — 578 952 834 542
 $\frac{\quad}{2} = 289$ $\frac{\quad}{2} = 476$ $\frac{\quad}{2} = 417$ $\frac{\quad}{2} = 271$
 688
 $\frac{\quad}{2} = 344$

g 290. — 963 642 951 891
 $\frac{\quad}{3} = 321$ $\frac{\quad}{3} = 214$ $\frac{\quad}{3} = 317$ $\frac{\quad}{3} = 297$
 732
 $\frac{\quad}{3} = 244$

h 291. — 4. 873 744 846
 $\frac{\quad}{3} = 153$ $\frac{\quad}{3} = 291$ $\frac{\quad}{3} = 248$ $\frac{\quad}{3} = 282$
 852
 $\frac{\quad}{3} = 284$

i 292. — 784 648 716 912
 $\frac{\quad}{4} = 196$ $\frac{\quad}{4} = 162$ $\frac{\quad}{4} = 179$ $\frac{\quad}{4} = 228$
 624
 $\frac{\quad}{4} = 156$

293. — 932 756 824 736
 $\frac{\quad}{4} = 233$ $\frac{\quad}{4} = 189$ $\frac{\quad}{4} = 206$ $\frac{\quad}{4} = 184$
 940
 $\frac{\quad}{4} = 235$

294. — 795 ~~159~~ 670 455 875
 $\frac{\quad}{5} = 159$ $\frac{\quad}{5} = 134$ $\frac{\quad}{5} = 91$ $\frac{\quad}{5} = 175$
 970
 $\frac{\quad}{5} = 194$

295. — 745 345 885 725
 $\frac{\quad}{5} = 149$ $\frac{\quad}{5} = 69$ $\frac{\quad}{5} = 177$ $\frac{\quad}{5} = 145$
 945
 $\frac{\quad}{5} = 189$

296. — 264 396 672 678
 $\frac{\quad}{6} = 44$ $\frac{\quad}{6} = 66$ $\frac{\quad}{6} = 112$ $\frac{\quad}{6} = 113$
 756
 $\frac{\quad}{6} = 126$

297. — 792 834 606 714
 $\frac{\quad}{6} = 132$ $\frac{\quad}{6} = 139$ $\frac{\quad}{6} = 101$ $\frac{\quad}{6} = 119$
 654
 $\frac{\quad}{6} = 109$

✓ 298. — $\frac{525}{7} = 75$ $\frac{588}{7} = 84$ $\frac{434}{7} = 62$ $\frac{273}{7} = 39$

$\frac{343}{7} = 49$

✓ 299. — $\frac{644}{7} = 92$ $\frac{623}{7} = 89$ $\frac{364}{7} = 52$ $\frac{287}{7} = 41$

$\frac{203}{7} = 29$

✓ 300. — $\frac{192}{8} = 24$ $\frac{376}{8} = 47$ $\frac{832}{8} = 104$ $\frac{736}{8} = 92$

$\frac{336}{8} = 42$

✓ 301. — $\frac{632}{8} = 79$ $\frac{392}{8} = 49$ $\frac{432}{8} = 54$ $\frac{952}{8} = 119$

$\frac{248}{8} = 31$

✓ 302. — $\frac{108}{9} = 12$ $\frac{936}{9} = 104$ $\frac{342}{9} = 38$ $\frac{405}{9} = 45$

$\frac{603}{9} = 67$

303. — $\frac{856}{2} = 428$ $\frac{748}{2} = 374$ $\frac{972}{2} = 486$ $\frac{532}{2} = 266$
 $\frac{762}{2} = 381$

304. — $\frac{819}{3} = 273$ $\frac{627}{3} = 209$ $\frac{528}{3} = 176$ $\frac{453}{3} = 151$
 $\frac{873}{3} = 291$

305. — $\frac{716}{4} = 179$ $\frac{948}{4} = 237$ $\frac{692}{4} = 173$ $\frac{576}{4} = 144$
 $\frac{524}{4} = 131$

306. — $\frac{925}{5} = 185$ $\frac{975}{5} = 195$ $\frac{830}{5} = 166$ $\frac{850}{5} = 170$
 $\frac{795}{5} = 159$

307. — $\frac{882}{6} = 147$ $\frac{684}{6} = 114$ $\frac{486}{6} = 81$ $\frac{738}{6} = 123$
 $\frac{828}{6} = 138$

308. — $\frac{504}{7} = 72$ $\frac{644}{7} = 92$ $\frac{763}{7} = 109$ $\frac{875}{7} = 125$

$\frac{966}{7} = 138$

309. — $\frac{600}{8} = 75$ $\frac{768}{8} = 96$ $\frac{872}{8} = 109$ $\frac{992}{8} = 124$

$\frac{144}{8} = 18$

310. — $\frac{981}{9} = 109$ $\frac{648}{9} = 72$ $\frac{945}{9} = 105$ $\frac{981}{9} = 109$

$\frac{765}{9} = 85$

311. — $\frac{840}{5} = 168$ $\frac{776}{4} = 194$ $\frac{690}{5} = 138$ $\frac{905}{5} = 181$

$\frac{654}{6} = 109$

312. — $\frac{441}{3} = 147$ $\frac{345}{3} = 115$ $\frac{146}{2} = 73$ $\frac{648}{4} = 162$

$\frac{672}{4} = 168$

$$313. - \frac{735}{5} = 147 \quad \frac{845}{5} = 169 \quad \frac{840}{7} = 120 \quad \frac{777}{7} = 111$$
$$\frac{999}{9} = 111$$

$$314. - \frac{126}{9} = 14 \quad \frac{942}{2} = 471 \quad \frac{684}{2} = 342 \quad \frac{174}{6} = 29$$
$$\frac{654}{6} = 109$$

$$315. - \frac{791}{7} = 113 \quad \frac{750}{3} = 250 \quad \frac{936}{8} = 117 \quad \frac{729}{9} = 81$$
$$\frac{608}{8} = 76$$

$$316. - \frac{513}{3} = 171 \quad \frac{972}{4} = 243 \quad \frac{531}{3} = 177 \quad \frac{555}{5} = 111$$
$$\frac{564}{6} = 94$$

$$317. - \frac{942}{6} = 157 \quad \frac{812}{7} = 116 \quad \frac{420}{5} = 84 \quad \frac{952}{8} = 119$$
$$\frac{801}{9} = 89$$

111

$$\begin{array}{l} 318. - 342 \\ \hline 9 = 38 \end{array} \quad \begin{array}{l} 214 \\ \hline 2 = 107 \end{array} \quad \begin{array}{l} 846 \\ \hline 2 = 423 \end{array} \quad \begin{array}{l} 514 \\ \hline 2 = 257 \end{array}$$
$$\begin{array}{l} 654 \\ \hline 3 = 218 \end{array}$$

29

$$\begin{array}{l} 319. - 369 \\ \hline 3 = 123 \end{array} \quad \begin{array}{l} 918 \\ \hline 2 = 459 \end{array} \quad \begin{array}{l} 872 \\ \hline 4 = 218 \end{array} \quad \begin{array}{l} 675 \\ \hline 5 = 135 \end{array}$$
$$\begin{array}{l} 564 \\ \hline 4 = 141 \end{array}$$

1

$$\begin{array}{l} 320. - 395 \\ \hline 5 = 79 \end{array} \quad \begin{array}{l} 678 \\ \hline 6 = 113 \end{array} \quad \begin{array}{l} 996 \\ \hline 6 = 166 \end{array} \quad \begin{array}{l} 896 \\ \hline 8 = 112 \end{array}$$
$$\begin{array}{l} 792 \\ \hline 9 = 88 \end{array}$$

11

$$\begin{array}{l} 321. - 7\,641 \\ \hline 3 = 2\,547 \end{array} \quad \begin{array}{l} 9\,736 \\ \hline 4 = 2\,434 \end{array} \quad \begin{array}{l} 8\,915 \\ \hline 5 = 1\,783 \end{array}$$
$$\begin{array}{l} 7\,724 \\ \hline 4 = 1\,931 \end{array} \quad \begin{array}{l} 3\,910 \\ \hline 5 = 782 \end{array}$$

19

$$\begin{array}{l} 322. - 3\,432 \\ \hline 6 = 572 \end{array} \quad \begin{array}{l} 6\,461 \\ \hline 7 = 923 \end{array} \quad \begin{array}{l} 5\,665 \\ \hline 5 = 1\,133 \end{array}$$
$$\begin{array}{l} 7\,140 \\ \hline 6 = 1\,190 \end{array} \quad \begin{array}{l} 3\,885 \\ \hline 7 = 555 \end{array}$$

$$\begin{array}{r} 323. \text{---} 9\ 646 \\ \underline{\hspace{1.5cm}} \\ 8 \end{array} = 1\ 207 \quad \begin{array}{r} 7\ 728 \\ \underline{\hspace{1.5cm}} \\ 8 \end{array} = 966 \quad \begin{array}{r} 3\ 438 \\ \underline{\hspace{1.5cm}} \\ 9 \end{array} = 382$$
$$\begin{array}{r} 7\ 425 \\ \underline{\hspace{1.5cm}} \\ 9 \end{array} = 825 \quad \begin{array}{r} 4\ 536 \\ \underline{\hspace{1.5cm}} \\ 2 \end{array} = 2\ 268$$

$$\begin{array}{r} 324. \text{---} 5\ 728 \\ \underline{\hspace{1.5cm}} \\ 4 \end{array} = 1\ 432 \quad \begin{array}{r} 3\ 396 \\ \underline{\hspace{1.5cm}} \\ 6 \end{array} = 566 \quad \begin{array}{r} 5\ 328 \\ \underline{\hspace{1.5cm}} \\ 3 \end{array} = 666$$
$$\begin{array}{r} 6\ 759 \\ \underline{\hspace{1.5cm}} \\ 3 \end{array} = 2\ 253 \quad \begin{array}{r} 7\ 845 \\ \underline{\hspace{1.5cm}} \\ 5 \end{array} = 1\ 569$$

$$\begin{array}{r} 325. \text{---} 4\ 372 \\ \underline{\hspace{1.5cm}} \\ 2 \end{array} = 2\ 186 \quad \begin{array}{r} 8\ 970 \\ \underline{\hspace{1.5cm}} \\ 6 \end{array} = 1\ 495 \quad \begin{array}{r} 8\ 733 \\ \underline{\hspace{1.5cm}} \\ 3 \end{array} = 2\ 911$$
$$\begin{array}{r} 7\ 432 \\ \underline{\hspace{1.5cm}} \\ 2 \end{array} = 3\ 716 \quad \begin{array}{r} 7\ 448 \\ \underline{\hspace{1.5cm}} \\ 4 \end{array} = 1\ 862$$

$$\begin{array}{r} 326. \text{---} 3\ 584 \\ \underline{\hspace{1.5cm}} \\ 8 \end{array} = 448 \quad \begin{array}{r} 7\ 254 \\ \underline{\hspace{1.5cm}} \\ 9 \end{array} = 806 \quad \begin{array}{r} 7\ 435 \\ \underline{\hspace{1.5cm}} \\ 5 \end{array} = 1\ 487$$
$$\begin{array}{r} 7\ 321 \\ \underline{\hspace{1.5cm}} \\ 1 \end{array} = 7\ 321 \quad \begin{array}{r} 9\ 376 \\ \underline{\hspace{1.5cm}} \\ 2 \end{array} = 4\ 688$$

$$\begin{array}{r} 327. \text{---} 8\ 354 \\ \underline{\hspace{1.5cm}} \\ 2 \end{array} = 4\ 177 \quad \begin{array}{r} 8\ 765 \\ \underline{\hspace{1.5cm}} \\ 5 \end{array} = 1\ 753 \quad \begin{array}{r} 3\ 474 \\ \underline{\hspace{1.5cm}} \\ 3 \end{array} = 1\ 158$$
$$\begin{array}{r} 7\ 864 \\ \underline{\hspace{1.5cm}} \\ 4 \end{array} = 1\ 966 \quad \begin{array}{r} 7\ 946 \\ \underline{\hspace{1.5cm}} \\ 2 \end{array} = 3\ 973$$

— 75 —

$$328. \text{— } 3\ 969 \text{—} \begin{array}{r} \underline{} \\ 7 \end{array} = 567 \quad \begin{array}{r} 3\ 744 \\ \underline{} \\ 8 \end{array} = 468 \quad \begin{array}{r} 5\ 103 \\ \underline{} \\ 9 \end{array} = 567$$

$$\begin{array}{r} 3\ 456 \\ \underline{} \\ 6 \end{array} = 576 \quad \begin{array}{r} 7\ 245 \\ \underline{} \\ 3 \end{array} = 2\ 415$$

$$329. \text{— } 9\ 725 \text{—} \begin{array}{r} \underline{} \\ 5 \end{array} = 1\ 945 \quad \begin{array}{r} 3\ 748 \\ \underline{} \\ 2 \end{array} = 1\ 874 \quad \begin{array}{r} 4\ 743 \\ \underline{} \\ 3 \end{array} = 1\ 581$$

$$\begin{array}{r} 2\ 772 \\ \underline{} \\ 7 \end{array} = 396 \quad \begin{array}{r} 3\ 564 \\ \underline{} \\ 9 \end{array} = 396$$

$$330. \text{— } 32\ 438 \text{—} \begin{array}{r} \underline{} \\ 2 \end{array} = 16\ 219$$

$$\begin{array}{r} 21\ 438 \\ \underline{} \\ 6 \end{array} = 3\ 573$$

$$\begin{array}{r} 75\ 624 \\ \underline{} \\ 4 \end{array} = 18\ 906$$

$$\begin{array}{r} 75\ 624 \\ \underline{} \\ 7 \end{array} = 10\ 802$$

$$331. \text{— } 63\ 140 \text{—} \begin{array}{r} \underline{} \\ 7 \end{array} = 9\ 020$$

$$\begin{array}{r} 74\ 340 \\ \underline{} \\ 7 \end{array} = 10\ 620$$

$$\begin{array}{r} 60\ 984 \\ \underline{} \\ 8 \end{array} = 7\ 623$$

$$\begin{array}{r} 73\ 731 \\ \underline{} \\ 7 \end{array} = 10\ 533$$

$$332. \text{— } 99\ 999 \text{—} \begin{array}{r} \underline{} \\ 9 \end{array} = 11\ 111$$

$$\begin{array}{r} 72\ 654 \\ \underline{} \\ 6 \end{array} = 12\ 109$$

$$\begin{array}{r} 25\ 652 \\ \underline{} \\ 4 \end{array} = 6\ 413$$

$$\begin{array}{r} 95\ 952 \\ \underline{} \\ 8 \end{array} = 11\ 994$$

$$333. \text{— } 90\,936 \\ \underline{\quad\quad\quad} = 11\,387 \\ 8$$

$$36\,342 \\ \underline{\quad\quad\quad} = 4\,038 \\ 9$$

$$334. \text{— } 27\,654 \\ \underline{\quad\quad\quad} = 9\,218 \\ 3$$

$$25\,936 \\ \underline{\quad\quad\quad} = 3\,242 \\ 8$$

$$335. \text{— } 74\,291 \\ \underline{\quad\quad\quad} = 10\,613 \\ 7$$

$$42\,372 \\ \underline{\quad\quad\quad} = 4\,708 \\ 9$$

$$336. \text{— } 45\,639 \\ \underline{\quad\quad\quad} = 15\,213 \\ 3$$

$$34\,675 \\ \underline{\quad\quad\quad} = 6\,935 \\ 5$$

$$337. \text{— } 73\,450 \\ \underline{\quad\quad\quad} = 14\,690 \\ 5$$

$$31\,969 \\ \underline{\quad\quad\quad} = 4\,567 \\ 7$$

$$25\,608 \\ \underline{\quad\quad\quad} = 3\,201 \\ 8$$

$$72\,279 \\ \underline{\quad\quad\quad} = 8\,031 \\ 9$$

$$96\,735 \\ \underline{\quad\quad\quad} = 19\,347 \\ 5$$

$$27\,792 \\ \underline{\quad\quad\quad} = 3\,088 \\ 9$$

$$27\,891 \\ \underline{\quad\quad\quad} = 3\,099 \\ 9$$

$$12\,375 \\ \underline{\quad\quad\quad} = 2\,475 \\ 5$$

$$89\,052 \\ \underline{\quad\quad\quad} = 44\,526 \\ 2$$

$$81\,468 \\ \underline{\quad\quad\quad} = 20\,367 \\ 4$$

$$48\,273 \\ \underline{\quad\quad\quad} = 16\,091 \\ 3$$

$$36\,536 \\ \underline{\quad\quad\quad} = 4\,567 \\ 8$$

$$\begin{array}{r} 338. - 43\ 344 \\ \hline 4 = 10\ 836 \end{array}$$

$$\begin{array}{r} 74\ 632 \\ \hline 2 = 37\ 316 \end{array}$$

$$\begin{array}{r} 41\ 040 \\ \hline 9 = 4\ 560 \end{array}$$

$$\begin{array}{r} 78\ 945 \\ \hline 5 = 15\ 789 \end{array}$$

Diviser 5 fois chacun des nombres suivants en se servant de chaque nouveau quotient comme dividende.

339. — 256 ÷ 2 224 ÷ 2 160 ÷ 2 288 ÷ 2

| | | | |
|-----|-----|----|-----|
| 128 | 112 | 80 | 144 |
| 64 | 56 | 40 | 72 |
| 32 | 28 | 20 | 36 |
| 16 | 14 | 10 | 18 |
| 8 | 7 | 5 | 9 |

| | | |
|---------|---------|-----------|
| 972 ÷ 3 | 486 ÷ 3 | 1 458 ÷ 3 |
| 324 | 162 | 486 |
| 108 | 54 | 162 |
| 36 | 18 | 54 |
| 12 | 6 | 18 |
| 4 | 2 | 6 |

340. — 9 216 ÷ 4 4 096 ÷ 4 8 192 ÷ 4 5 120 ÷ 4

| | | | |
|-------|-------|-------|-------|
| 2 304 | 1 024 | 2 048 | 1 280 |
| 576 | 256 | 512 | 320 |
| 144 | 64 | 128 | 80 |
| 36 | 16 | 32 | 20 |
| 9 | 4 | 8 | 5 |

| | |
|-----------|-----------|
| 6 144 ÷ 4 | 7 168 ÷ 4 |
| 1 536 | 1 792 |
| 384 | 448 |
| 96 | 112 |
| 24 | 28 |
| 6 | 7 |

341. — 2 500 ÷ 5
5 000
1 000
200
40
8

15 625 ÷ 5
3 125
625
125
25
5

342. — 23 328 ÷ 6
3 888
648
108
18
3

62 208 ÷ 6
10 368
1 728
288
48
8

343. — 33 614 ÷ 7
4 802
686
98
14
2

262 144 ÷ 8
32 768
4 096
512
64
8

28 125 ÷ 5
5 625
1 125
225
45
9

21 875 ÷ 5
4 375
875
175
35
7

46 656 ÷ 6
7 776
1 296
216
36
6

31 104 ÷ 6
5 184
864
144
24
4

100 842 ÷ 7
14 406
2 058
294
42
6

236 196 ÷ 9
26 244
2 916
324
36
4

18 750 ÷ 5
3 750
750
150
30
6

12 500 ÷ 5
2 500
500
100
20
4

38 880 ÷ 6
6 480
1 080
180
30
5

69 984 ÷ 6
11 664
1 944
324
54
9

163 840 ÷ 8
20 480
2 560
320
40
5

344. — 48
—
48
—

345. — 50
—
40
—

346. — 7
—
3
—

347. — 4
—
4
—

348. — 4
—
6

$$\begin{array}{r}
 3750 \div 5 \\
 \underline{3750} \\
 750 \\
 \underline{750} \\
 150 \\
 \underline{150} \\
 30 \\
 \underline{30} \\
 6
 \end{array}$$

$$\begin{array}{r}
 500 \div 5 \\
 \underline{2500} \\
 500 \\
 \underline{500} \\
 100 \\
 \underline{100} \\
 20 \\
 \underline{20} \\
 4
 \end{array}$$

$$\begin{array}{r}
 880 \div 6 \\
 \underline{6480} \\
 1080 \\
 \underline{1080} \\
 180 \\
 \underline{180} \\
 30 \\
 \underline{30} \\
 5
 \end{array}$$

$$\begin{array}{r}
 984 \div 6 \\
 \underline{11664} \\
 1944 \\
 \underline{1944} \\
 324 \\
 \underline{324} \\
 54 \\
 \underline{54} \\
 9
 \end{array}$$

$$\begin{array}{r}
 840 \div 8 \\
 \underline{20480} \\
 2560 \\
 \underline{2560} \\
 320 \\
 \underline{320} \\
 40 \\
 \underline{40} \\
 5
 \end{array}$$

$$\begin{array}{r}
 344. - 420\ 472 \\
 \underline{\hspace{1.5cm}} = 210\ 236 \\
 \hspace{1.5cm} 2 \\
 432\ 536 \\
 \underline{\hspace{1.5cm}} = 54\ 067 \\
 \hspace{1.5cm} 8
 \end{array}$$

$$\begin{array}{r}
 345. - 564\ 526 \\
 \underline{\hspace{1.5cm}} = 282\ 283 \\
 \hspace{1.5cm} 2 \\
 405\ 252 \\
 \underline{\hspace{1.5cm}} = 45\ 028 \\
 \hspace{1.5cm} 9
 \end{array}$$

$$\begin{array}{r}
 346. - 789\ 016 \\
 \underline{\hspace{1.5cm}} = 179\ 254 \\
 \hspace{1.5cm} 4 \\
 344\ 688 \\
 \underline{\hspace{1.5cm}} = 172\ 344 \\
 \hspace{1.5cm} 2
 \end{array}$$

$$\begin{array}{r}
 347. - 407\ 630 \\
 \underline{\hspace{1.5cm}} = 81\ 526 \\
 \hspace{1.5cm} 5 \\
 478\ 353 \\
 \underline{\hspace{1.5cm}} = 159\ 451 \\
 \hspace{1.5cm} 3
 \end{array}$$

$$\begin{array}{r}
 348. - 426\ 432 \\
 \underline{\hspace{1.5cm}} = 71\ 072 \\
 \hspace{1.5cm} 6 \\
 107\ 424 \\
 \underline{\hspace{1.5cm}} = 26\ 856 \\
 \hspace{1.5cm} 4
 \end{array}$$

$$\begin{array}{r}
 435\ 600 \\
 \underline{\hspace{1.5cm}} = 48\ 400 \\
 \hspace{1.5cm} 9
 \end{array}$$

$$\begin{array}{r}
 479\ 919 \\
 \underline{\hspace{1.5cm}} = 68\ 417 \\
 \hspace{1.5cm} 7
 \end{array}$$

$$\begin{array}{r}
 540\ 026 \\
 \underline{\hspace{1.5cm}} = 270\ 013 \\
 \hspace{1.5cm} 2
 \end{array}$$

$$\begin{array}{r}
 650\ 016 \\
 \underline{\hspace{1.5cm}} = 81\ 252 \\
 \hspace{1.5cm} 8
 \end{array}$$

$$\begin{array}{r}
 644\ 013 \\
 \underline{\hspace{1.5cm}} = 214\ 671 \\
 \hspace{1.5cm} 3
 \end{array}$$

$$\begin{array}{r}
 450\ 006 \\
 \underline{\hspace{1.5cm}} = 50\ 001 \\
 \hspace{1.5cm} 9
 \end{array}$$

$$\begin{array}{r}
 708\ 024 \\
 \underline{\hspace{1.5cm}} = 177\ 006 \\
 \hspace{1.5cm} 4
 \end{array}$$

$$\begin{array}{r}
 807\ 402 \\
 \underline{\hspace{1.5cm}} = 403\ 701 \\
 \hspace{1.5cm} 2
 \end{array}$$

$$\begin{array}{r}
 400\ 055 \\
 \underline{\hspace{1.5cm}} = 80\ 011 \\
 \hspace{1.5cm} 5
 \end{array}$$

$$\begin{array}{r}
 540\ 021 \\
 \underline{\hspace{1.5cm}} = 180\ 007 \\
 \hspace{1.5cm} 3
 \end{array}$$

67702
rest 5

$$\begin{array}{r} 349. - 943\ 873 \\ \hline 7 \\ \hline \end{array} = 134\ 839$$

$$\begin{array}{r} 756\ 785 \\ \hline 5 \\ \hline \end{array} = 151\ 357$$

$$\begin{array}{r} 350. - 694\ 120 \\ \hline 8 \\ \hline \end{array} = 86\ 765$$

$$\begin{array}{r} 981\ 006 \\ \hline 6 \\ \hline \end{array} = 163\ 501$$

$$\begin{array}{r} 351. - 342\ 009 \\ \hline 9 \\ \hline \end{array} = 38\ 001$$

$$\begin{array}{r} 453\ 607 \\ \hline 7 \\ \hline \end{array} = 64\ 801$$

$$\begin{array}{r} 352. - 467\ 112 \\ \hline 2 \\ \hline \end{array} = 233\ 556$$

$$\begin{array}{r} 743\ 968 \\ \hline 8 \\ \hline \end{array} = 92\ 996$$

$$\begin{array}{r} 353. - 4\ 631 \\ \hline 11 \\ \hline \end{array} = 421$$

$$\begin{array}{r} 8\ 701 \\ \hline 11 \\ \hline \end{array} = 791$$

$$\begin{array}{r} 7\ 458 \\ \hline 11 \\ \hline \end{array} = 678$$

$$\begin{array}{r} 9\ 746 \\ \hline 11 \\ \hline \end{array} = 886$$

$$\begin{array}{r} 333\ 006 \\ \hline 6 \\ \hline \end{array} = 55\ 501$$

$$\begin{array}{r} 674\ 108 \\ \hline 4 \\ \hline \end{array} = 168\ 527$$

$$\begin{array}{r} 842\ 051 \\ \hline 7 \\ \hline \end{array} = 120\ 298$$

$$\begin{array}{r} 470\ 025 \\ \hline 5 \\ \hline \end{array} = 94\ 005$$

$$\begin{array}{r} 452\ 616 \\ \hline 8 \\ \hline \end{array} = 56\ 577$$

$$\begin{array}{r} 750\ 042 \\ \hline 6 \\ \hline \end{array} = 125\ 007$$

$$\begin{array}{r} 870\ 120 \\ \hline 9 \\ \hline \end{array} = 96\ 680$$

$$\begin{array}{r} 894\ 509 \\ \hline 7 \\ \hline \end{array} = 127\ 787$$

— 81 —

$$354. \begin{array}{r} 4\ 476 \\ \hline 12 \end{array} = 373$$

$$\begin{array}{r} 6\ 336 \\ \hline 12 \end{array} = 528$$

$$\begin{array}{r} 5\ 100 \\ \hline 12 \end{array} = 425$$

$$\begin{array}{r} 8\ 088 \\ \hline 12 \end{array} = 674$$

$$355. \begin{array}{r} 9\ 724 \\ \hline 13 \end{array} = 748$$

$$\begin{array}{r} 8\ 112 \\ \hline 13 \end{array} = 624$$

$$\begin{array}{r} 9\ 893 \\ \hline 13 \end{array} = 761$$

$$\begin{array}{r} 9\ 698 \\ \hline 13 \end{array} = 746$$

$$356. \begin{array}{r} 7\ 056 \\ \hline 84 \end{array} = 84$$

$$\begin{array}{r} 8\ 091 \\ \hline 93 \end{array} = 87$$

$$\begin{array}{r} 8\ 722 \\ \hline 49 \end{array} = 178$$

$$\begin{array}{r} 9\ 295 \\ \hline 55 \end{array} = 169$$

$$357. \begin{array}{r} 7\ 636 \\ \hline 92 \end{array} = 83$$

$$\begin{array}{r} 6\ 090 \\ \hline 35 \end{array} = 174$$

$$\begin{array}{r} 5\ 746 \\ \hline 34 \end{array} = 169$$

$$\begin{array}{r} 8\ 901 \\ \hline 43 \end{array} = 207$$

$$358. \begin{array}{r} 7\ 367 \\ \hline 53 \end{array} = 139$$

$$\begin{array}{r} 8\ 192 \\ \hline 64 \end{array} = 126$$

$$\begin{array}{r} 8\ 064 \\ \hline 56 \end{array} = 144$$

$$\begin{array}{r} 5\ 229 \\ \hline 63 \end{array} = 83$$

$$\begin{array}{r} 359. - 5\ 133 \\ \hline 59 = 87 \end{array}$$

$$\begin{array}{r} 8\ 930 \\ \hline 95 = 94 \end{array}$$

$$\begin{array}{r} 5\ 676 \\ \hline 66 = 86 \end{array}$$

$$\begin{array}{r} 8\ 040 \\ \hline 67 = 120 \end{array}$$

$$\begin{array}{r} 360. - 9\ 576 \\ \hline 76 = 126 \end{array}$$

$$\begin{array}{r} 5\ 848 \\ \hline 68 = 86 \end{array}$$

$$\begin{array}{r} 7\ 396 \\ \hline 86 = 86 \end{array}$$

$$\begin{array}{r} 8\ 970 \\ \hline 69 = 130 \end{array}$$

$$\begin{array}{r} 361. - 13\ 344 \\ \hline 96 = 139 \end{array}$$

$$\begin{array}{r} 6\ 545 \\ \hline 77 = 85 \end{array}$$

$$\begin{array}{r} 7\ 020 \\ \hline 78 = 90 \end{array}$$

$$\begin{array}{r} 8\ 091 \\ \hline 87 = 93 \end{array}$$

$$\begin{array}{r} 362. - 401\ 789 \\ \hline 71 = 5\ 659 \end{array}$$

$$\begin{array}{r} 499\ 968 \\ \hline 72 = 6\ 944 \end{array}$$

27490
75

$$\begin{array}{r} 674\ 958 \\ \hline 73 = 9\ 246 \end{array}$$

$$\begin{array}{r} 900\ 432 \\ \hline 74 = 12\ 168 \end{array}$$

$$\begin{array}{r} 363. - 754\ 800 \\ \hline 75 = 10\ 064 \end{array}$$

$$\begin{array}{r} 430\ 008 \\ \hline 76 = 5\ 658 \end{array}$$

$$\begin{array}{r} 704\ 011 \\ \hline 77 = 9\ 143 \end{array}$$

$$\begin{array}{r} 605\ 358 \\ \hline 78 = 7\ 761 \end{array}$$

$$364. \text{---} \frac{806\ 432}{79} = 10\ 208$$

$$\frac{604\ 827}{81} = 7\ 467$$

$$365. \text{---} \frac{897\ 894}{83} = 10\ 818$$

$$\frac{306\ 340}{85} = 3\ 604$$

$$366. \text{---} \frac{700\ 785}{87} = 8\ 055$$

$$\frac{934\ 322}{89} = 10\ 498$$

$$367. \text{---} \frac{297\ 024}{91} = 3\ 264$$

$$93 \quad \frac{976\ 965}{92} = 10\ 605$$

$$368. \text{---} \frac{743\ 850}{95} = 7\ 830$$

$$\frac{407\ 788}{97} = 4\ 204$$

$$\frac{769\ 360}{80} = 9\ 617$$

$$\frac{384\ 252}{82} = 4\ 686$$

$$\frac{257\ 796}{84} = 3\ 069$$

$$\frac{576\ 458}{86} = 6\ 703$$

$$\frac{576\ 400}{88} = 6\ 550$$

$$\frac{455\ 940}{90} = 5\ 066$$

$$\frac{875\ 748}{92} = 9\ 519$$

$$\frac{871\ 944}{98} = 8\ 898 \quad \times$$

$$\frac{674\ 208}{96} = 7\ 023$$

$$\frac{807\ 422}{98} = 8\ 239$$

$$\begin{array}{r} 369. \text{---} 305\ 415 \\ \hline 99 \end{array} = 3\ 085$$

$$\begin{array}{r} 704\ 538 \\ \hline 17 \end{array} = 41\ 443$$

$$\begin{array}{r} 370. \text{---} 800\ 695 \\ \hline 35 \end{array} = 22\ 877$$

$$\begin{array}{r} 1470\ 880 \\ \hline 54 \end{array} = 8\ 720$$

$$\begin{array}{r} 907\ 383 \\ \hline 57 \end{array} = 15\ 919$$

$$\begin{array}{r} 600\ 024 \\ \hline 24 \end{array} = 25\ 001$$

$$\begin{array}{r} 125\ 396 \\ \hline 47 \end{array} = 2\ 726$$

$$\begin{array}{r} 540\ 063 \\ \hline 69 \end{array} = 7\ 827$$

$$\begin{array}{r} 371. \text{---} 52\ 000 \\ \hline 10 \end{array} = 5\ 200 \quad \begin{array}{r} 63\ 000 \\ \hline 10 \end{array} = 6\ 300 \quad \begin{array}{r} 54\ 600 \\ \hline 10 \end{array} = 5\ 460$$

$$\begin{array}{r} 69\ 200 \\ \hline 10 \end{array} = 6\ 920 \quad \begin{array}{r} 70\ 000 \\ \hline 10 \end{array} = 7\ 000$$

Comparez le quotient avec le dividende.

D'après cette remarque, dites le quotient obtenu en divisant mentalement par 10 les nombres suivants:

$$372. \text{---} 760, 2\ 600, 500, 1\ 000, 250, 3\ 670, 48\ 900. \\ 76 \quad 260 \quad 50 \quad 100 \quad 25 \quad 367 \quad 4\ 890$$

$$373. \text{---} 42\ 010, 17\ 000, 3\ 500, 890, 9\ 910, 760, 3\ 450. \\ 4\ 201 \quad 1\ 700 \quad 350 \quad 89 \quad 991 \quad 76 \quad 345$$

$$374. \text{---} 8\ 200 \\ \hline 100 \end{array} = 82 \quad \begin{array}{r} 59\ 000 \\ \hline 100 \end{array} = 590 \quad \begin{array}{r} 72\ 000 \\ \hline 100 \end{array} = 720$$

$$\begin{array}{r} 6\ 400 \\ \hline 100 \end{array} = 64 \quad \begin{array}{r} 39\ 600 \\ \hline 100 \end{array} = 396$$

Quel est le quotient des nombres suivants, divisés mentalement par 100 ?

375. — 8 200, 8 300, 91 000, 70 000, 3 600, 9 100, 30 000
 82 83 910 700 36 91 300

376. — 36 500, 2 700, 34 000, 5 600, 89 000, 10 000
 365 27 340 56 890 100

377 Divisions et Additions combinées.

| | |
|---------------------|---------------------|
| 16 687 ÷ 37 = 451 | 47 460 ÷ 84 = 565 |
| + 8 843 ÷ 37 = 239 | + 40 404 ÷ 84 = 481 |
| + 13 505 ÷ 37 = 365 | + 52 164 ÷ 84 = 621 |

39 035 ÷ 37 = 1 055

140 028 ÷ 84 = 1 667

— 379 —

14 464 ÷ 64 = 226
 + 19 520 ÷ 64 = 305
 + 57 984 ÷ 64 = 906

91 968 ÷ 64 = 1 437

— 380 —

29 176 ÷ 56 = 521
 + 28 448 ÷ 56 = 508
 + 33 656 ÷ 56 = 601

91 280 ÷ 56 = 1 630

Divisions et Soustractions combinées.

— 381 —

10 368 ÷ 24 = 432
 — 8 760 ÷ 24 = 365

1 608 ÷ 24 = 67

— 382 —

25 900 ÷ 46 = 565
 — 21 206 ÷ 46 = 461

4 784 ÷ 46 = 104

— 383 —

27 300 ÷ 84 = 325
 — 22 848 ÷ 84 = 272

4 452 ÷ 84 = 53

— 384 —

17 670 ÷ 38 = 465
 — 14 478 ÷ 38 = 381

3 192 ÷ 38 = 84

SUPPLÉMENT

Table de Multiplication pour la 2e Année.

| | | | | | | | | |
|-----|-----|-----|-----|-----|-----|----|----|----|
| 10 | 10 | 10 | 10 | 10 | 10 | 10 | 10 | 10 |
| 1 | 2 | 3 | 4 | 5 | 6 | 7 | 8 | 9 |
| 10 | 20 | 30 | 40 | 50 | 60 | 70 | 80 | 90 |
| 10 | 11 | 11 | 11 | 11 | 11 | 11 | 11 | 11 |
| 10 | 1 | 2 | 3 | 4 | 5 | 6 | 7 | 8 |
| 100 | 11 | 22 | 33 | 44 | 55 | 66 | 77 | 88 |
| 11 | 11 | 11 | 12 | 12 | 12 | 12 | 12 | 12 |
| 9 | 10 | 11 | 1 | 2 | 3 | 4 | 5 | 6 |
| 99 | 110 | 121 | 12 | 24 | 36 | 48 | 60 | 72 |
| 12 | 12 | 12 | 12 | 12 | 12 | | | |
| 7 | 8 | 9 | 10 | 11 | 12 | | | |
| 84 | 96 | 108 | 120 | 132 | 144 | | | |

CHIFFRES ROMAINS.

| | | | | | | |
|---|---|----|----|-----|-----|------|
| I | V | X | L | C | D | M |
| 1 | 5 | 10 | 50 | 100 | 500 | 1000 |

Chiffres romains de 1 à 12.

| | | | | | | | |
|----|----|-----|------|---|----|-----|------|
| I | II | III | IV | V | VI | VII | VIII |
| 1 | 2 | 3 | 4 | 5 | 6 | 7 | 8 |
| IX | X | XI | XII. | | | | |
| 9 | 10 | 11 | 12. | | | | |

Lire les nombres suivants :

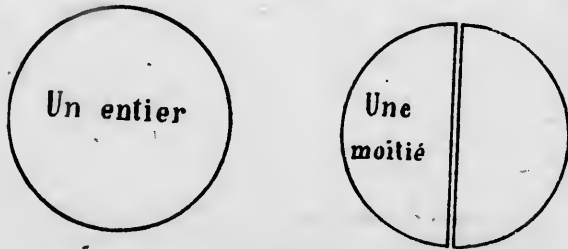
V, II, I, VI, X, IV, XI, III, IV, VIII,
XII, II, IX, VII, IV, VII, III, IX, VI, III,
XI, VII, VIII.



FRACTIONS.

Unité. — Le mot *unité* veut dire *entier*; si je dis cinq pommes, l'unité est *une* pomme, dans quatre piastres, l'unité est *une* piastre.

On peut diviser un entier en deux parties égales, chaque partie est une *moitié* ou une *demie*.

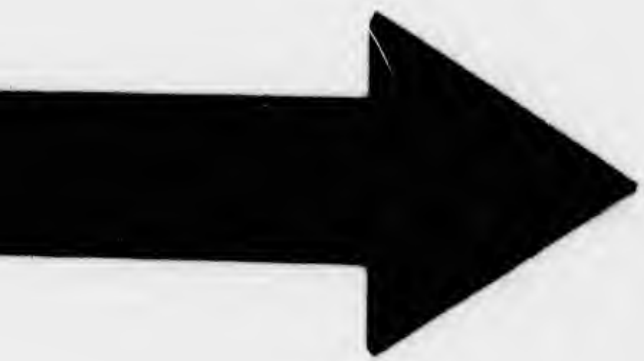


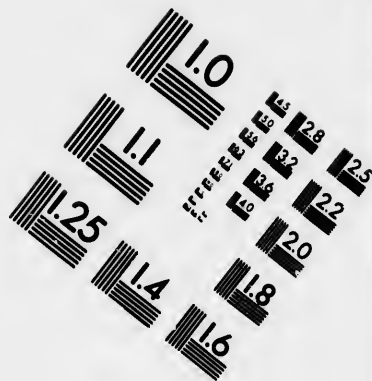
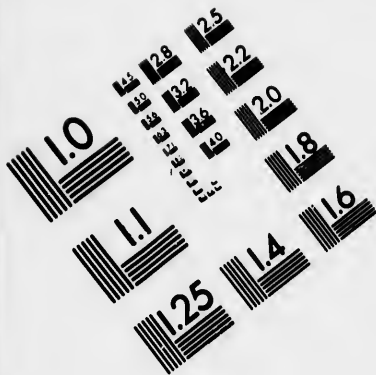
une ligne entière

une moitié

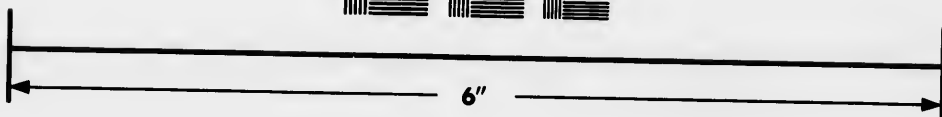
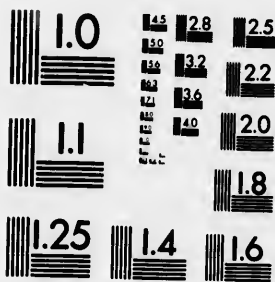
l'autre moitié







**IMAGE EVALUATION
TEST TARGET (MT-3)**



**Photographic
Sciences
Corporation**

23 WEST MAIN STREET
WEBSTER, N.Y. 14580
(716) 872-4503

QUESTIONS.

Combien y a-t-il de moitiés dans 1, 2, 3, 5, 4, 6, 8, 10, 12, 50, 100 pommes? Dans 1, 3, 2, 5, 6, 8, 9 gallons?

Combien de demi-heures dans 1, 2, 5, 3, 7, 10 heures?

Quelle est la moitié de 4, 6, 10, 8, 20, 100 centins?

Combien y a-t-il de verges dans 2, 4, 8, 10, 12 demi-verges?

Si l'on divise en deux parties égales chaque moitié d'un entier, on a en tout 4 parties égales.

Ces nouvelles parties s'appellent *quarts*.



la ligne entière



1 moitié



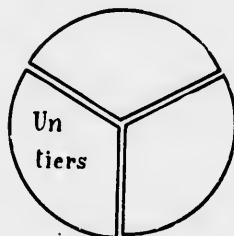
1 quart 1 quart 1 quart 1 quart

QUESTIONS.

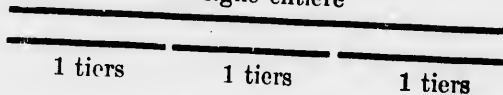
Combien y a-t-il de quarts dans 1, 2, 5, 6, 8, 15, 20 unités?

Quelle pièce de monnaie vaut 1 quart de piastre?
Combien y a-t-il de piastres dans une somme qui se
compose de 4, 8, 16, 12, 28, 40, 100 pièces de 25¢?
Comment s'appelle le quart d'un gallon?
Combien y a-t-il de pintes dans 3, 5, 4, 8, 12 gallons?
Quel est le quart de 12, 24, 16, 32, 100?

Si l'entier est divisé en trois parties égales, cha-
cune des trois parties s'appelle 1 tiers.



la ligne entière



QUESTIONS.

Combien y a-t-il de tiers dans 2, 3, 5, 4, 8, 7, 10, 9,
10, 15 entiers?

Comment s'appelle le tiers d'une verge?

Combien y a-t-il de verges dans 3, 9, 6, 18, 12, 15,
30, 120 pieds?

Combien y a-t-il de pieds dans 2, 6, 5 et 1 tiers, 7 et
2 tiers, 8, verges?

| | | | | |
|----------------|--------------------------|----|------|---------------|
| 1 demi s'écrit | $\frac{1}{\text{demi}}$ | ou | meux | $\frac{1}{2}$ |
| 1 quart | " | | " | " |
| | $\frac{1}{\text{quart}}$ | | | $\frac{1}{4}$ |
| 1 tiers | " | | " | " |
| | $\frac{1}{\text{tiers}}$ | | | $\frac{1}{3}$ |

Lisez les fractions suivantes :

$\frac{1}{2}, \frac{3}{2}, \frac{1}{4}, \frac{3}{4}, \frac{2}{4}, \frac{4}{4}, \frac{1}{3}, \frac{2}{3}, \frac{3}{4}, \frac{3}{3}, \frac{5}{2}, \frac{5}{4}, \frac{4}{3}, \frac{3}{2}, \frac{5}{4}$.

Ecrivez en chiffres les fractions suivantes : trois quarts, un tiers, un demi, un quart, deux tiers, trois quarts, trois demis, cinq quarts.

MONNAIES.

L'unité principale des monnaies est la **stre** (\$), qui vaut 100 centins.

Les pièces de cuivre sont de 1 et 2 centins.

Les pièces d'argent sont de 5, 10, 25 et 50 centins.

LONGUEUR.

Pour évaluer les petites longueurs on se sert d'une mesure appelée *piéd*.

Le piéd vaut 12 pouces.

ois
ois

),

ne

