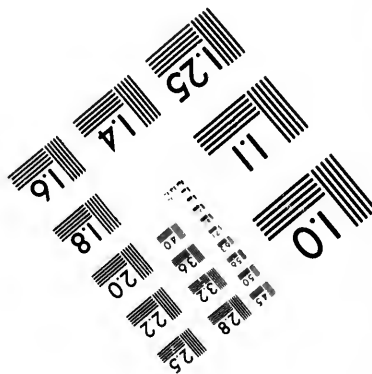
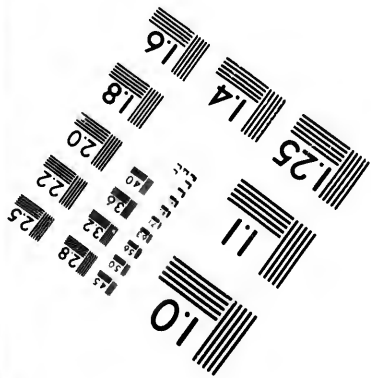
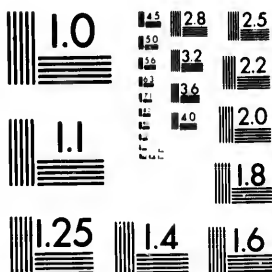


**IMAGE EVALUATION
TEST TARGET (MT-3)**



28 25
22 20

**CIHM/ICMH
Microfiche
Series.**

**CIHM/ICMH
Collection de
microfiches.**

01



Canadian Institute for Historical Microreproductions

Institut canadien de microreproductions historiques

1980

Technical Notes / Notes techniques

The Institute has attempted to obtain the best original copy available for filming. Physical features of this copy which may alter any of the images in the reproduction are checked below.

- Coloured covers/
Couvertures de couleur
- Coloured maps/
Cartes géographiques en couleur
- Pages discoloured, stained or foxed/
Pages décolorées, tachetées ou piquées
- Tight binding (may cause shadows or distortion along interior margin)/
Reliure serré (peut causer de l'ombre ou de la distortion le long de la marge intérieure)
- Additional comments/
Commentaires supplémentaires

L'Institut a microfilmé le meilleur exemplaire qu'il lui a été possible de se procurer. Certains défauts susceptibles de nuire à la qualité de la reproduction sont notés ci-dessous.

- Coloured pages/
Pages de couleur
- Coloured plates/
Planches en couleur
- Show through/
Transparence
- Pages damaged/
Pages endommagées

Bibliographic Notes / Notes bibliographiques

- Only edition available/
Seule édition disponible
- Bound with other material/
Relié avec d'autres documents
- Cover title missing/
Le titre de couverture manque
- Plates missing/
Des planches manquent
- Additional comments/
Commentaires supplémentaires
- Pagination incorrect/
Erreurs de pagination
- Pages missing/
Des pages manquent
- Maps missing/
Des cartes géographiques manquent

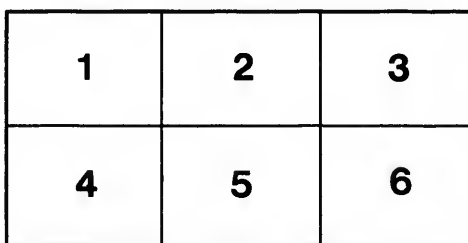
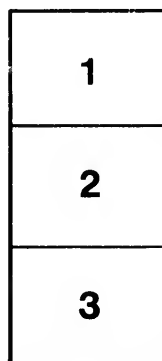
The images appearing here are the best quality possible considering the condition and legibility of the original copy and in keeping with the filming contract specifications.

The last recorded frame on each microfiche shall contain the symbol \rightarrow (meaning "CONTINUED"), or the symbol ∇ (meaning "END"), whichever applies.

The original copy was borrowed from, and filmed with, the kind consent of the following institution:

National Library of Canada

Maps or plates too large to be entirely included in one exposure are filmed beginning in the upper left hand corner, left to right and top to bottom, as many frames as required. The following diagrams illustrate the method:



Les images suivantes ont été reproduites avec le plus grand soin, compte tenu de la condition et de la netteté de l'exemplaire filmé, et en conformité avec les conditions du contrat de filmage.

Un des symboles suivants apparaîtra sur la dernière image de chaque microfiche, selon le cas: le symbole \rightarrow signifie "A SUIVRE", le symbole ∇ signifie "FIN".

L'exemplaire filmé fut reproduit grâce à la générosité de l'établissement prêteur suivant :

Bibliothèque nationale du Canada

Les cartes ou les planches trop grandes pour être reproduites en un seul cliché sont filmées à partir de l'angle supérieure gauche, de gauche à droite et de haut en bas, en prenant le nombre d'images nécessaire. Le diagramme suivant illustre la méthode :

Copy deposited to 5213

HEADQUARTERS FOR
FIRE HOSE

THE GUTTA PERCHA & RUBBER MFG. CO.
OF TORONTO.

BELTING. PACKING. CLOTHING. HOSE.

INDIA RUBBER OF EVERY DESCRIPTION. WRITE FOR PRICE LIST AND LIST.

WAREHOUSE & OFFICE: **43 YONGE ST. TORONTO.**

SPECIALTY:
"MONARCH" RUBBER BELTING
—FOR—
SAW MILLS.

It is the Cheapest in the long run.

GIVE IT A TRIAL.
MADE ONLY BY US.

Sole Manufacturers in Ontario of
Lumbermen's Rubber Clothing.

MONTREAL OFFICE:
91 Temple Building, St. James St., Montreal.
Address all Communications to
THE GUTTA PERCHA & RUBBER MFG. CO.

Can. Lumber. P. J.

RICE LEWIS & SON.

(LIMITED.)

ARTHUR B. LEE,
PRES. **TORONTO.**

JOHN LEYS,
VICE-PRES.

BAR IRON. STEEL. CHAIN. ROPE.

SHELF AND HEAVY

HARDWARE.

CROSS-CUT SAWS. AXES. FILES.

GRINDSTONES. HOSE. BELTING.

CANT HOOKS. BABBIT METALS.

ENGINE PACKING.

LUMBERMEN'S
CONTRACTORS'
MILL
ENGINEERS'

} SUPPLIES.

Corrugated Galvanized Iron Roofing.

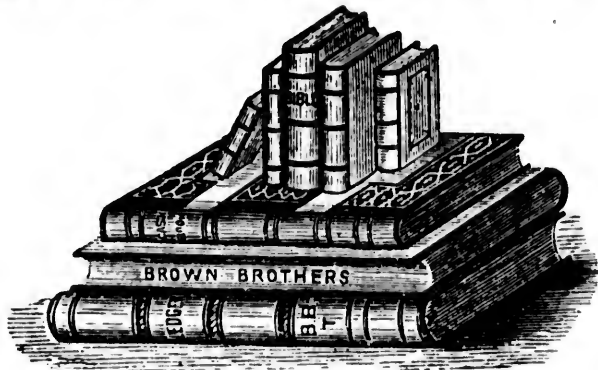
Light 'T' Rails and Spikes.

RICE LEWIS & SON, Ltd.

GENERAL HARDWARE MERCHANTS,

32 King St., East, - Toronto.

BROWN BROS.,



ACCOUNT BOOK Manufacturers,

Stationers, Bookbinders, &c.,

64, 68 KING ST. E., TORONTO

Always on hand, : : : **OFFICE SUPPLIES.**
A full assortment of

We also manufacture Blank Books and other
Supplies for

LUMBER COMPANIES, SAW MILLS, Etc.

ALWAYS ON HAND:

TALLY BOOKS. TIME BOOKS.

LEDGERS. DAY BOOKS, Etc.

Special Patterns made to order as Car Books,
Shippers' Books, Sales Books, Ledgers, Journals,
Cash Books, etc., required by Lumber Merchants.

Correspondence solicited. Shall be pleased to quote
prices. First class work guaranteed. Close prices.

W. R. JOHNSTON.

HERBERT LANGLOIS.

ESTABLISHED 1868.

W. R. JOHNSTON & CO.

(Late LIVINGSTON, JOHNSTON & Co.)

WHOLESALE MANUFACTURERS

READY-MADE CLOTHING

44 BAY STREET.

◆ ◆ ◆ ◆ ◆ TORONTO.

Keep in stock all lines of clothing
used by Lumbering Camps.

LETTER ORDERS

Will always have prompt and careful
attention.

506

7

NGLOIS.

CO.

NG

D.

hing

eful

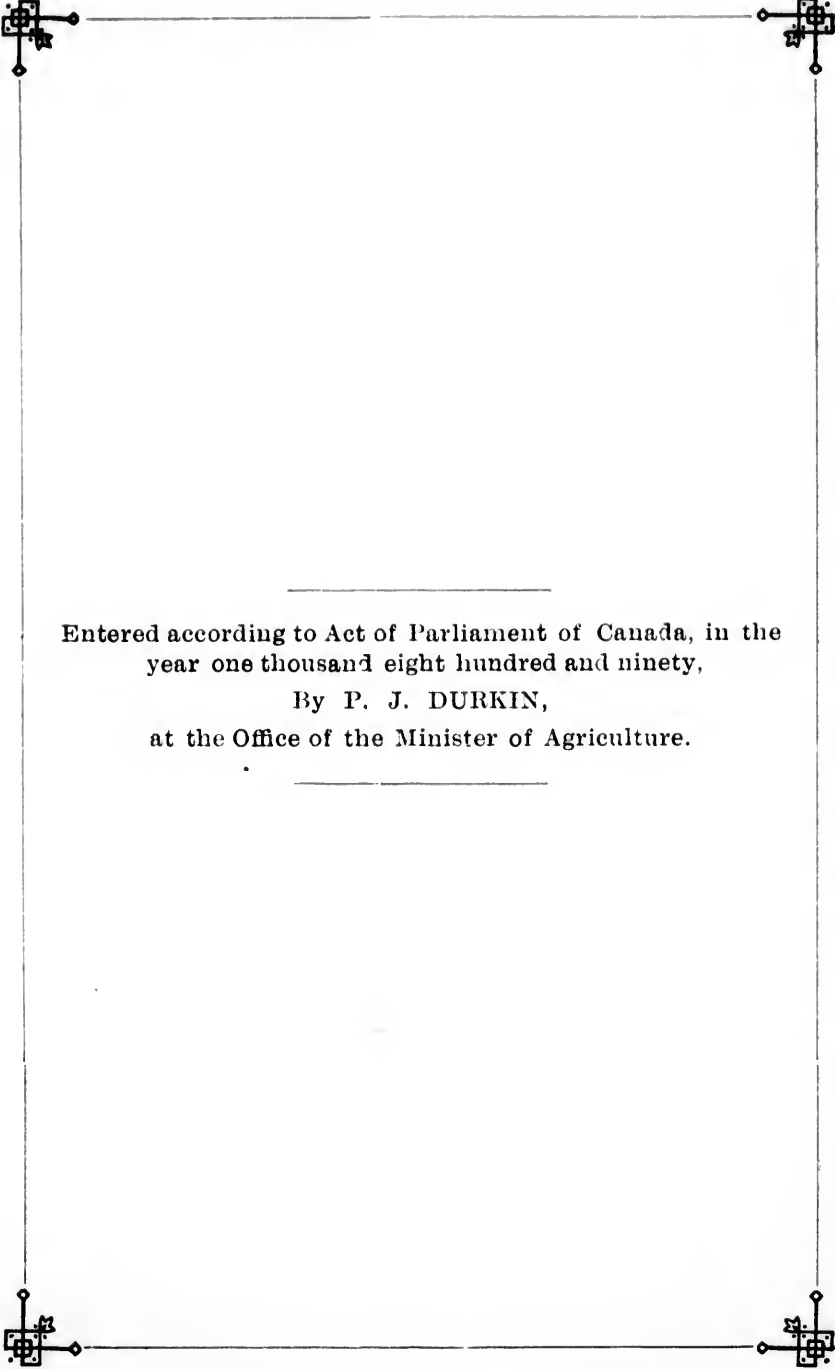


THE LUMBERMAN'S
LOG BOOK.

SHOWING THE CONTENTS OF
SAW LOGS, BOOM AND DIMENSION TIMBER,
IN FEET, BOARD MEASURE.

COMPILED BY
P. J. DURKIN.

1890.
BROWN BROTHERS,
MANUFACTURING STATIONERS,
TORONTO.



Entered according to Act of Parliament of Canada, in the
year one thousand eight hundred and ninety,
By P. J. DURKIN,
at the Office of the Minister of Agriculture.



PREFACE.

THE advantages to be derived from the use of this book can be seen at a glance. In addition to the fact that it gives the contents of Saw Logs, Boom and Dimension Timber ranging from *seven* to *fifty* inches in diameter and *ten* to *sixty* feet in length, it also shews the *exact* contents of timber the mean diameter of which contains the half-inch. It consequently does away with the extra labour required, when using the existing log books, to arrive at only the *approximate* contents of a piece of timber, and to avoid which the *Give and Take* System, however unsatisfactory, is so often resorted to.

The length of the log or piece of boom timber is given at the top of the page and the contents in feet, B.M., will be found opposite the diameter.

10 FEET.

Diam.	Contents.	Diam.	Contents.	Diam.	Contents.
7	6	22	202	37	681
8	10	23	225	38	723
9	16	24	250	39	765
10	23	25	275	40	810
11	31	26	302	41	850
12	40	27	330	42	903
13	50	28	360	43	952
14	62	29	391	44	1000
15	75	30	422	45	1051
16	90	31	456	46	1103
17	105	32	490	47	1156
18	122	33	526	48	1210
19	140	34	562	49	1265
20	160	35	601	50	1322
21	180	36	640		

11 FEET.

Diam.	Contents.	Diam.	Contents.	Diam.	Contents.
7	6	22	223	37	749
8	11	23	248	38	795
9	17	24	275	39	842
10	25	25	302	40	891
11	34	26	333	41	942
12	44	27	363	42	994
13	55	28	396	43	1046
14	69	29	430	44	1100
15	83	30	465	45	1156
16	99	31	502	46	1213
17	116	32	539	47	1271
18	135	33	578	48	1331
19	154	34	619	49	1392
20	176	35	661	50	1455
21	198	36	704		

12 FEET.

Diam.	Contents.	Diam.	Contents.	Diam.	Contents.
7	7	22	243	37	817
8	12	23	271	38	867
9	19	24	300	39	919
10	27	25	331	40	972
11	37	26	363	41	1027
12	48	27	397	42	1083
13	61	28	432	43	1141
14	75	29	469	44	1200
15	91	30	507	45	1261
16	108	31	547	46	1323
17	126	32	588	47	1387
18	147	33	631	48	1452
19	169	34	675	49	1519
20	192	35	721	50	1587
21	217	36	768		

13 FEET.

Diam.	Contents.	Diam.	Contents.	Diam.	Contents.
7	8	22	263	37	885
8	13	23	293	38	939
9	21	24	325	39	995
10	29	25	358	40	1053
11	40	26	393	41	1112
12	52	27	430	42	1173
13	66	28	468	43	1236
14	81	29	508	44	1300
15	98	30	549	45	1366
16	117	31	592	46	1433
17	137	32	637	47	1502
18	159	33	683	48	1573
19	183	34	731	49	1645
20	208	35	781	50	1719
21	235	36	832		

14 FEET.

Contents.

817
867
919
972
1027
1083
1141
1200
1261
1323
1387
1452
1519
1587

Diam.	Contents.	Diam.	Contents.	Diam.	Contents.
7	8	22	283	37	953
8	14	23	313	38	1012
9	22	24	350	39	1072
10	32	25	386	40	1134
11	43	26	433	41	1198
12	56	27	463	42	1264
13	71	28	504	43	1331
14	88	29	547	44	1400
15	106	30	591	45	1471
16	126	31	638	46	1544
17	148	32	686	47	1618
18	171	33	736	48	1694
19	197	34	787	49	1772
20	224	35	841	50	1852
21	253	36	896		

15 FEET.

Contents.

885
939
995
1053
1112
1173
1236
1300
1366
1433
1502
1573
1645
1719

Diam.	Contents.	Diam.	Contents.	Diam.	Contents.
7	9	22	303	37	1021
8	15	23	336	38	1084
9	24	24	375	39	1148
10	34	25	413	40	1215
11	46	26	453	41	1283
12	60	27	496	42	1354
13	76	28	540	43	1426
14	94	29	586	44	1500
15	113	30	633	45	1576
16	135	31	683	46	1654
17	158	32	735	47	1733
18	184	33	788	48	1815
19	211	34	844	49	1898
20	240	35	901	50	1984
21	271	36	960		

16 FEET.

Diam.	Contents.	Diam.	Contents.	Diam.	Contents.
7	9	22	324	37	1089
8	16	23	359	38	1156
9	24	24	400	39	1225
10	36	25	441	40	1296
11	49	26	484	41	1369
12	64	27	530	42	1444
13	81	28	576	43	1521
14	100	29	625	44	1600
15	121	30	676	45	1681
16	144	31	729	46	1764
17	169	32	784	47	1849
18	196	33	841	48	1936
19	225	34	900	49	2025
20	256	35	961	50	2116
21	289	36	1024		

17 FEET.

Diam.	Contents.	Diam.	Contents.	Diam.	Contents.
7	10	22	344	37	1157
8	17	23	383	38	1228
9	27	24	425	39	1302
10	38	25	468	40	1377
11	52	26	514	41	1455
12	68	27	563	42	1534
13	86	28	612	43	1616
14	106	29	664	44	1700
15	128	30	718	45	1786
16	153	31	775	46	1874
17	179	32	833	47	1965
18	208	33	894	48	2057
19	239	34	956	49	2152
20	272	35	1021	50	2248
21	307	36	1088		

18 FEET.

Diam.	Contents.	Diam.	Contents.	Diam.	Contents.
7	11	21½	345	36	1152
7½	14	22	364	36½	1188
8	18	22½	385	37	1225
8½	23	23	406	37½	1263
9	29	23½	428	38	1301
9½	34	24	450	38½	1339
10	41	24½	473	39	1378
10½	48	25	496	39½	1418
11	55	25½	520	40	1458
11½	63	26	544	40½	1499
12	72	26½	570	41	1540
12½	81	27	596	41½	1582
13	91	27½	621	42	1625
13½	102	28	648	42½	1668
14	112	28½	675	43	1711
14½	124	29	703	43½	1755
15	136	29½	732	44	1800
15½	149	30	761	44½	1845
16	162	30½	790	45	1891
16½	176	31	820	45½	1938
17	190	31½	851	46	1985
17½	205	32	882	46½	2032
18	220	32½	914	47	2080
18½	237	33	946	47½	2129
19	253	33½	979	48	2178
19½	270	34	1013	48½	2228
20	288	34½	1047	49	2278
20½	306	35	1081	49½	2329
21	325	35½	1116	50	2381

19 FEET.

Diam.	Contents.	Diam.	Contents.	Diam.	Contents.
7	11	21½	364	36	1216
7½	15	22	384	36½	1254
8	19	22½	406	37	1293
8½	24	23	429	37½	1333
9	30	23½	452	38	1373
9½	36	24	475	38½	1413
10	43	24½	499	39	1455
10½	50	25	523	39½	1497
11	58	25½	549	40	1539
11½	67	26	574	40½	1582
12	76	26½	601	41	1626
12½	86	27	630	41½	1670
13	96	27½	656	42	1715
13½	107	28	684	42½	1760
14	119	28½	713	43	1806
14½	131	29	742	43½	1853
15	143	29½	772	44	1900
15½	157	30	803	44½	1948
16	171	30½	834	45	1996
16½	186	31	866	45½	2045
17	201	31½	898	46	2095
17½	216	32	931	46½	2145
18	232	32½	965	47	2196
18½	250	33	999	47½	2247
19	267	33½	1033	48	2299
19½	285	34	1069	48½	2352
20	304	34½	1105	49	2405
20½	323	35	1141	49½	2458
21	343	35½	1178	50	2512

20 FEET.

Diam.	Contents.	Diam.	Contents.	Diam.	Contents.
7	12	21½	383	36	1280
7½	15	22	404	36½	1320
8	20	22½	428	37	1361
8½	25	23	452	37½	1403
9	32	23½	475	38	1445
9½	38	24	500	38½	1488
10	46	24½	525	39	1531
10½	53	25	550	39½	1575
11	61	25½	578	40	1620
11½	70	26	605	40½	1665
12	80	26½	633	41	1711
12½	90	27	661	41½	1758
13	101	27½	690	42	1805
13½	113	28	720	42½	1853
14	125	28½	750	43	1901
14½	138	29	782	43½	1950
15	151	29½	813	44	2000
15½	165	30	845	44½	2050
16	180	30½	878	45	2101
16½	195	31	911	45½	2153
17	211	31½	945	46	2205
17½	228	32	980	46½	2258
18	244	32½	1015	47	2311
18½	263	33	1051	47½	2365
19	280	33½	1088	48	2420
19½	300	34	1125	48½	2475
20	320	34½	1163	49	2531
20½	340	35	1201	49½	2588
21	361	35½	1240	50	2645

21 FEET.

Diam.	Contents.	Diam.	Contents.	Diam.	Contents.
7	12	21½	402	36	1344
7½	16	22	425	36½	1386
8	21	22½	449	37	1429
8½	27	23	473	37½	1473
9	33	23½	499	38	1517
9½	40	24	525	38½	1562
10	48	24½	552	39	1608
10½	55	25	579	39½	1654
11	64	25½	607	40	1701
11½	74	26	635	40½	1749
12	84	26½	664	41	1797
12½	95	27	693	41½	1846
13	106	27½	725	42	1895
13½	118	28	756	42½	1945
14	131	28½	788	43	1996
14½	145	29	820	43½	2048
15	158	29½	853	44	2100
15½	174	30	887	44½	2153
16	189	30½	922	45	2206
16½	205	31	957	45½	2260
17	222	31½	993	46	2315
17½	239	32	1029	46½	2371
18	257	32½	1066	47	2427
18½	276	33	1104	47½	2484
19	295	33½	1142	48	2541
19½	315	34	1181	48½	2599
20	336	34½	1221	49	2658
20½	357	35	1261	49½	2717
21	379	35½	1302	50	2777

22 FEET.

Diam.	Contents.	Diam.	Contents.	Diam.	Contents.
7	13	21½	421	36	1408
7½	17	22	445	36½	1452
8	22	22½	471	37	1497
8½	28	23	496	37½	1543
9	35	23½	523	38	1590
9½	42	24	550	38½	1637
10	50	24½	578	39	1684
10½	58	25	605	39½	1733
11	67	25½	636	40	1782
11½	77	26	665	40½	1832
12	88	26½	696	41	1882
12½	99	27	726	41½	1934
13	111	27½	759	42	1986
13½	124	28	792	42½	2038
14	137	28½	825	43	2091
14½	152	29	860	43½	2145
15	166	29½	894	44	2200
15½	182	30	930	44½	2255
16	198	30½	966	45	2311
16½	215	31	1002	45½	2368
17	232	31½	1040	46	2426
17½	251	32	1078	46½	2484
18	269	32½	1117	47	2542
18½	289	33	1156	47½	2602
19	309	33½	1197	48	2662
19½	330	34	1238	48½	2723
20	352	34½	1279	49	2784
20½	374	35	1321	49½	2847
21	397	35½	1364	50	2910

23 FEET.

Diam.	Contents.	Diam.	Contents.	Diam.	Contents.
7	13	21½	440	36	1472
7½	18	22	465	36½	1518
8	23	22½	492	37	1565
8½	29	23	519	37½	1613
9	36	23½	547	38	1662
9½	43	24	575	38½	1711
10	52	24½	604	39	1761
10½	61	25	632	39½	1812
11	70	25½	664	40	1863
11½	81	26	695	40½	1915
12	92	26½	728	41	1968
12½	104	27	760	41½	2021
13	116	27½	794	42	2076
13½	130	28	828	42½	2131
14	144	28½	863	43	2186
14½	159	29	898	43½	2243
15	174	29½	935	44	2300
15½	190	30	972	44½	2358
16	207	30½	1009	45	2416
16½	225	31	1048	45½	2476
17	243	31½	1087	46	2536
17½	262	32	1127	46½	2596
18	281	32½	1168	47	2658
18½	302	33	1209	47½	2720
19	323	33½	1251	48	2783
19½	345	34	1294	48½	2847
20	368	34½	1337	49	2911
20½	391	35	1381	49½	2976
21	415	35½	1426	50	3042

24 FEET.

Diam.	Contents.	Diam.	Contents.	Diam.	Contents.
7	14	21½	459	36	1533
7½	18	22	486	36½	1584
8	24	22½	513	37	1634
8½	30	23	541	37½	1683
9	38	23½	570	38	1734
9½	45	24	600	38½	1785
10	54	24½	630	39	1838
10½	63	25	662	39½	1890
11	74	25½	693	40	1944
11½	84	26	726	40½	1998
12	96	26½	759	41	2054
12½	108	27	794	41½	2109
13	122	27½	828	42	2166
13½	135	28	864	42½	2223
14	150	28½	900	43	2282
14½	165	29	938	43½	2340
15	181	29½	975	44	2400
15½	198	30	1014	44½	2460
16	216	30½	1053	45	2522
16½	234	31	1094	45½	2583
17	254	31½	1134	46	2646
17½	273	32	1176	46½	2709
18	294	32½	1218	47	2774
18½	315	33	1262	47½	2838
19	338	33½	1305	48	2904
19½	360	34	1350	48½	2970
20	384	34½	1395	49	3038
20½	408	35	1442	49½	3105
21	433	35½	1488	50	3174

25 FEET.

Diam.	Contents.	Diam.	Contents.	Diam.	Contents.
7	15	21½	478	36	1600
7½	19	22	506	36½	1650
8	25	22½	535	37	1702
8½	32	23	562	37½	1754
9	40	23½	594	38	1806
9½	47	24	625	38½	1860
10	56	24½	657	39	1914
10½	66	25	689	39½	1969
11	77	25½	722	40	2025
11½	88	26	756	40½	2082
12	100	26½	791	41	2139
12½	113	27	827	41½	2197
13	127	27½	863	42	2256
13½	141	28	900	42½	2316
14	156	28½	938	43	2377
14½	172	29	977	43½	2438
15	189	29½	1016	44	2500
15½	207	30	1056	44½	2563
16	225	30½	1097	45	2627
16½	244	31	1139	45½	2691
17	264	31½	1182	46	2756
17½	285	32	1225	46½	2822
18	308	32½	1269	47	2889
18½	329	33	1314	47½	2957
19	351	33½	1360	48	3025
19½	375	34	1406	48½	3094
20	400	34½	1454	49	3164
20½	425	35	1502	49½	3235
21	451	35½	1550	50	3306

26 FEET.

Diam	Contents.	Diam.	Contents.	Diam.	Contents.
7	15	21½	498	36	1664
7½	20	22	526	36½	1717
8	26	22½	556	37	1770
8½	33	23	586	37½	1824
9	41	23½	618	38	1879
9½	49	24	650	38½	1934
10	59	24½	683	39	1991
10½	69	25	716	39½	2048
11	80	25½	751	40	2106
11½	91	26	786	40½	2165
12	104	26½	823	41	2225
12½	117	27	860	41½	2285
13	132	27½	897	42	2347
13½	147	28	936	42½	2409
14	163	28½	975	43	2472
14½	179	29	1016	43½	2535
15	196	29½	1057	44	2600
15½	215	30	1098	44½	2665
16	234	30½	1141	45	2732
16½	254	31	1185	45½	2799
17	274	31½	1229	46	2867
17½	296	32	1274	46½	2935
18	318	32½	1320	47	3005
18½	342	33	1367	47½	3075
19	366	33½	1414	48	3146
19½	390	34	1463	48½	3218
20	416	34½	1512	49	3291
20½	442	35	1562	49½	3364
21	470	35½	1612	50	3439

27 FEET.

Diam.	Contents.	Diam.	Contents.	Diam.	Contents.
7	16	21½	517	36	1728
7½	21	22	546	36½	1782
8	27	22½	578	37	1838
8½	34	23	606	37½	1894
9	43	23½	642	38	1951
9½	51	24	675	38½	2009
10	61	24½	709	39	2067
10½	71	25	744	39½	2127
11	83	25½	780	40	2187
11½	95	26	826	40½	2248
12	108	26½	854	41	2310
12½	122	27	893	41½	2373
13	137	27½	932	42	2437
13½	152	28	972	42½	2501
14	169	28½	1013	43	2567
14½	186	29	1055	43½	2633
15	204	29½	1097	44	2700
15½	223	30	1140	44½	2768
16	243	30½	1185	45	2837
16½	264	31	1230	45½	2906
17	285	31½	1276	46	2977
17½	308	32	1323	46½	3048
18	330	32½	1371	47	3120
18½	355	33	1419	47½	3193
19	380	33½	1469	48	3267
19½	405	34	1519	48½	3342
20	432	34½	1570	49	3417
20½	459	35	1622	49½	3494
21	488	35½	1674	50	3571

28 FEET.

Diam.	Contents.	Diam.	Contents.	Diam.	Contents.
7	16	21½	536	36	1792
7½	21	22	566	36½	1848
8	28	22½	599	37	1906
8½	35	23	632	37½	1964
9	44	23½	665	38	2023
9½	53	24	700	38½	2083
10	63	24½	735	39	2144
10½	74	25	772	39½	2205
11	86	25½	809	40	2268
11½	98	26	847	40½	2331
12	112	26½	886	41	2396
12½	126	27	926	41½	2461
13	142	27½	966	42	2527
13½	158	28	1008	42½	2594
14	175	28½	1050	43	2662
14½	193	29	1094	43½	2730
15	212	29½	1138	44	2800
15½	231	30	1182	44½	2870
16	252	30½	1229	45	2942
16½	273	31	1276	45½	3014
17	296	31½	1323	46	3087
17½	319	32	1372	46½	3161
18	342	32½	1421	47	3236
18½	368	33	1472	47½	3311
19	394	33½	1523	48	3388
19½	420	34	1575	48½	3465
20	448	34½	1628	49	3544
20½	476	35	1682	49½	3623
21	506	35½	1736	50	3703

29 FEET.

Diam.	Contents.	Diam.	Contents.	Diam.	Contents.
7	17	21½	555	36	1856
7½	22	22	586	36½	1914
8	29	22½	620	37	1974
8½	37	23	649	37½	2034
9	46	23½	689	38	2095
9½	55	24	725	38½	2157
10	65	24½	762	39	2220
10½	77	25	799	39½	2284
11	89	25½	838	40	2349
11½	102	26	886	40½	2415
12	116	26½	918	41	2481
12½	131	27	959	41½	2549
13	147	27½	1001	42	2617
13½	164	28	1044	42½	2687
14	182	28½	1088	43	2757
14½	200	29	1133	43½	2828
15	219	29½	1179	44	2900
15½	240	30	1224	44½	2973
16	261	30½	1273	45	3047
16½	283	31	1321	45½	3122
17	306	31½	1371	46	3197
17½	330	32	1421	46½	3274
18	355	32½	1472	47	3351
18½	381	33	1524	47½	3430
19	408	33½	1577	48	3509
19½	435	34	1631	48½	3589
20	464	34½	1686	49	3670
20½	493	35	1742	49½	3752
21	524	35½	1798	50	3835

30 FEET.

Contents.

56
14
74
84
95
57
20
84
49
15
81
49
17
87
57
28
00
73
47
22
97
74
51
30
09
89
70
52
35

Diam.	Contents.	Diam.	Contents.	Diam.	Contents.
7	18	21½	574	36	1920
7½	23	22	606	36½	1980
8	30	22½	642	37	2042
8½	38	23	672	37½	2104
9	48	23½	713	38	2168
9½	57	24	750	38½	2232
10	68	24½	788	39	2297
10½	79	25	826	39½	2363
11	92	25½	867	40	2430
11½	105	26	906	40½	2498
12	120	26½	949	41	2567
12½	135	27	992	41½	2637
13	152	27½	1035	42	2708
13½	169	28	1080	42½	2779
14	188	28½	1125	43	2852
14½	207	29	1172	43½	2925
15	226	29½	1219	44	3000
15½	248	30	1266	44½	3075
16	270	30½	1317	45	3152
16½	293	31	1367	45½	3229
17	316	31½	1418	46	3308
17½	342	32	1470	46½	3387
18	368	32½	1523	47	3467
18½	394	33	1577	47½	3548
19	422	33½	1632	48	3630
19½	450	34	1688	48½	3713
20	480	34½	1744	49	3797
20½	510	35	1802	49½	3882
21	542	35½	1860	50	3968

31 FEET.

Diam.	Contents.	Diam.	Contents.	Diam.	Contents.
7	18	21½	593	36	1984
7½	24	22	627	36½	2046
8	31	22½	663	37	2110
8½	39	23	695	37½	2174
9	49	23½	737	38	2240
9½	59	24	775	38½	2306
10	70	24½	814	39	2373
10½	82	25	854	39½	2442
11	95	25½	896	40	2511
11½	109	26	937	40½	2581
12	124	26½	980	41	2652
12½	140	27	1026	41½	2725
13	157	27½	1070	42	2798
13½	175	28	1116	42½	2872
14	193	28½	1163	43	2947
14½	214	29	1211	43½	3023
15	234	29½	1260	44	3100
15½	256	30	1309	44½	3178
16	279	30½	1361	45	3257
16½	303	31	1412	45½	3337
17	327	31½	1465	46	3418
17½	353	32	1519	46½	3500
18	380	32½	1574	47	3582
18½	407	33	1629	47½	3666
19	436	33½	1686	48	3751
19½	465	34	1744	48½	3837
20	496	34½	1802	49	3923
20½	527	35	1862	49½	4011
21	560	35½	1922	50	4100

32 FEET.

Diam.	Contents.	Diam.	Contents.	Diam.	Contents.
7	19	21½	613	36	2048
7½	25	22	648	36½	2113
8	32	22½	685	37	2178
8½	41	23	718	37½	2245
9	51	23½	761	38	2312
9½	61	24	800	38½	2381
10	72	24½	841	39	2450
10½	85	25	882	39½	2521
11	98	25½	925	40	2592
11½	113	26	968	40½	2665
12	128	26½	1013	41	2738
12½	145	27	1060	41½	2813
13	162	27½	1105	42	2888
13½	181	28	1152	42½	2965
14	200	28½	1201	43	3042
14½	221	29	1250	43½	3121
15	242	29½	1301	44	3200
15½	265	30	1352	44½	3281
16	288	30½	1405	45	3362
16½	313	31	1458	45½	3445
17	338	31½	1513	46	3528
17½	365	32	1568	46½	3613
18	392	32½	1625	47	3698
18½	421	33	1682	47½	3785
19	450	33½	1741	48	3872
19½	481	34	1800	48½	3961
20	512	34½	1861	49	4050
20½	545	35	1922	49½	4141
21	578	35½	1985	50	4232

33 FEET.

Diam.	Contents.	Diam.	Contents.	Diam.	Contents.
7	19	21½	632	36	2112
7½	25	22	668	36½	2179
8	33	22½	706	37	2246
8½	42	23	742	37½	2315
9	52	23½	784	38	2384
9½	62	24	825	38½	2455
10	74	24½	867	39	2527
10½	87	25	909	39½	2599
11	101	25½	953	40	2673
11½	116	26	998	40½	2748
12	132	26½	1044	41	2824
12½	149	27	1093	41½	2900
13	167	27½	1139	42	2978
13½	186	28	1188	42½	3057
14	206	28½	1238	43	3137
14½	227	29	1289	43½	3218
15	249	29½	1341	44	3300
15½	273	30	1394	44½	3383
16	297	30½	1448	45	3467
16½	322	31	1504	45½	3552
17	348	31½	1560	46	3638
17½	376	32	1617	46½	3725
18	404	32½	1675	47	3814
18½	434	33	1735	47½	3903
19	464	33½	1795	48	3993
19½	496	34	1856	48½	4084
20	528	34½	1919	49	4177
20½	562	35	1982	49½	4270
21	596	35½	2047	50	4364

34 FEET.

Contents.	Diam.	Contents.	Diam.	Contents.	Diam.	Contents.
12	7	20	21½	651	36	2176
79	7½	26	22	688	36½	2245
46	8	34	22½	727	37	2314
15	8½	43	23	766	37½	2385
84	9	54	23½	808	38	2457
55	9½	64	24	850	38½	2529
27	10	77	24½	893	39	2603
99	10½	90	25	936	39½	2678
73	11	104	25½	982	40	2754
48	11½	120	26	1028	40½	2831
24	12	136	26½	1076	41	2909
00	12½	154	27	1126	41½	2988
78	13	172	27½	1174	42	3069
57	13½	192	28	1224	42½	3150
37	14	212	28½	1276	43	3232
18	14½	234	29	1328	43½	3316
00	15	256	29½	1382	44	3400
83	15½	281	30	1436	44½	3486
67	16	306	30½	1492	45	3572
52	16½	332	31	1549	45½	3660
38	17	358	31½	1607	46	3749
25	17½	387	32	1666	46½	3838
14	18	416	32½	1726	47	3929
03	18½	447	33	1787	47½	4021
93	19	478	33½	1849	48	4114
84	19½	511	34	1913	48½	4208
77	20	544	34½	1977	49	4303
70	20½	579	35	2042	49½	4399
64	21	614	35½	2109	50	4497

35 FEET.

Diam.	Contents.	Diam.	Contents.	Diam.	Contents.
7	20	21½	670	36	2240
7½	27	22	708	36½	2311
8	35	22½	749	37	2382
8½	44	23	789	37½	2455
9	56	23½	832	38	2529
9½	66	24	875	38½	2604
10	79	24½	919	39	2680
10½	92	25	964	39½	2757
11	107	25½	1011	40	2835
11½	123	26	1058	40½	2914
12	140	26½	1107	41	2995
12½	158	27	1159	41½	3076
13	177	27½	1208	42	3159
13½	197	28	1260	42½	3242
14	219	28½	1313	43	3327
14½	241	29	1367	43½	3413
15	265	29½	1422	44	3500
15½	289	30	1479	44½	3588
16	315	30½	1536	45	3677
16½	342	31	1595	45½	3767
17	369	31½	1654	46	3859
17½	399	32	1715	46½	3951
18	428	32½	1777	47	4045
18½	460	33	1840	47½	4139
19	492	33½	1904	48	4235
19½	526	34	1969	48½	4332
20	560	34½	2035	49	4430
20½	596	35	2102	49½	4529
21	632	35½	2171	50	4629

36 FEET.

Diam.	Contents.	Diam.	Contents.	Diam.	Contents
7	21	21½	689	36	2304
7½	28	22	728	36½	2377
8	36	22½	770	37	2450
8½	46	23	812	37½	2525
9	57	23½	856	38	2601
9½	68	24	900	38½	2678
10	81	24½	946	39	2756
10½	95	25	992	39½	2836
11	110	25½	1040	40	2916
11½	127	26	1088	40½	2998
12	144	26½	1139	41	3080
12½	163	27	1192	41½	3164
13	182	27½	1243	42	3249
13½	203	28	1296	42½	3335
14	224	28½	1351	43	3422
14½	248	29	1406	43½	3511
15	272	29½	1463	44	3600
15½	298	30	1522	44½	3691
16	324	30½	1580	45	3782
16½	352	31	1640	45½	3875
17	380	31½	1702	46	3969
17½	410	32	1764	46½	4064
18	440	32½	1828	47	4160
18½	473	33	1892	47½	4258
19	506	33½	1958	48	4356
19½	541	34	2025	48½	4456
20	576	34½	2093	49	4556
20½	613	35	2162	49½	4658
21	650	35½	2233	50	4761

37 FEET.

Diam.	Contents.	Diam.	Contents.	Diam.	Contents.
7	22	21½	708	36	2368
7½	28	22	748	36½	2443
8	37	22½	791	37	2518
8½	47	23	835	37½	2595
9	59	23½	879	38	2673
9½	70	24	925	38½	2752
10	84	24½	972	39	2833
10½	98	25	1019	39½	2914
11	113	25½	1069	40	2997
11½	130	26	1118	40½	3081
12	148	26½	1171	41	3166
12½	167	27	1226	41½	3252
13	187	27½	1277	42	3339
13½	209	28	1332	42½	3428
14	231	28½	1388	43	3517
14½	255	29	1445	43½	3608
15	279	29½	1504	44	3700
15½	306	30	1564	44½	3793
16	333	30½	1624	45	3887
16½	361	31	1686	45½	3983
17	391	31½	1749	46	4079
17½	421	32	1813	46½	4177
18	452	32½	1878	47	4276
18½	486	33	1945	47½	4376
19	520	33½	2012	48	4477
19½	555	34	2081	48½	4579
20	592	34½	2151	49	4683
20½	630	35	2222	49½	4787
21	668	35½	2295	50	4893

38 FEET.

nts.

Diam.	Contents.	Diam.	Contents.	Diam.	Contents.
7	22	21½	727	36	2482
7½	29	22	768	36½	2509
8	38	22½	813	37	2586
8½	48	23	858	37½	2665
9	60	23½	903	38	2746
9½	72	24	950	38½	2827
10	86	24½	998	39	2909
10½	100	25	1046	39½	2993
11	116	25½	1098	40	3078
11½	134	26	1148	40½	3164
12	152	26½	1202	41	3251
12½	172	27	1260	41½	3340
13	192	27½	1312	42	3430
13½	214	28	1368	42½	3520
14	238	28½	1426	43	3612
14½	262	29	1484	43½	3706
15	286	29½	1544	44	3800
15½	314	30	1606	44½	3896
16	342	30½	1668	45	3992
16½	371	31	1731	45½	4090
17	402	31½	1796	46	4192
17½	433	32	1862	46½	4290
18	464	32½	1929	47	4391
18½	499	33	1997	47½	4494
19	534	33½	2067	48	4598
19½	571	34	2138	48½	4703
20	608	34½	2209	49	4809
20½	647	35	2282	49½	4917
21	686	35½	2357	50	5026

39 FEET.

Diam.	Contents.	Diam.	Contents.	Diam.	Contents.
7	23	21½	747	36	2496
7½	30	22	788	36½	2575
8	39	22½	834	37	2654
8½	49	23	881	37½	2736
9	62	23½	927	38	2818
9½	74	24	975	38½	2901
10	89	24½	1024	39	2986
10½	103	25	1073	39½	3072
11	119	25½	1127	40	3159
11½	137	26	1179	40½	3247
12	156	26½	1234	41	3337
12½	176	27	1291	41½	3428
13	197	27½	1346	42	3520
13½	220	28	1404	42½	3613
14	244	28½	1463	43	3707
14½	269	29	1524	43½	3803
15	294	29½	1585	44	3900
15½	322	30	1648	44½	3998
16	351	30½	1712	45	4097
16½	381	31	1777	45½	4198
17	412	31½	1843	46	4300
17½	444	32	1911	46½	4403
18	476	32½	1980	47	4507
18½	513	33	2050	47½	4612
19	547	33½	2121	48	4719
19½	586	34	2194	48½	4825
20	624	34½	2267	49	4936
20½	664	35	2342	49½	5046
21	704	35½	2419	50	5158

40 FEET.

Diam	Contents.	Diam.	Contents	Diam.	Contents.
7	23	21½	766	36	2560
7½	31	22	808	36½	2641
8	40	22½	856	37	2723
8½	51	23	904	37½	2806
9	63	23½	951	38	2890
9½	76	24	1000	38½	2976
10	92	24½	1051	39	3063
10½	106	25	1100	39½	3151
11	122	25½	1156	40	3240
11½	141	26	1210	40½	3331
12	160	26½	1266	41	3423
12½	181	27	1322	41½	3516
13	202	27½	1381	42	3610
13½	226	28	1440	42½	3706
14	250	28½	1501	43	3803
14½	276	29	1564	43½	3901
15	302	29½	1626	44	4000
15½	331	30	1690	44½	4101
16	360	30½	1756	45	4203
16½	391	31	1823	45½	4306
17	422	31½	1891	46	4410
17½	456	32	1960	46½	4516
18	488	32½	2031	47	4623
18½	526	33	2103	47½	4731
19	560	33½	2176	48	4840
19½	601	34	2250	48½	4951
20	640	34½	2326	49	5063
20½	681	35	2403	49½	5176
21	722	35½	2481	50	5290

41 FEET.

Diam.	Contents.	Diam.	Contents.	Diam.	Contents.
7	24	21½	785	36	2624
7½	31	22	829	36½	2707
8	41	22½	877	37	2791
8½	52	23	925	37½	2876
9	65	23½	974	38	2962
9½	78	24	1025	38½	3050
10	94	24½	1077	39	3139
10½	108	25	1129	39½	3229
11	125	25½	1185	40	3321
11½	144	26	1240	40½	3414
12	164	26½	1297	41	3508
12½	185	27	1354	41½	3604
13	207	27½	1415	42	3700
13½	231	28	1476	42½	3798
14	256	28½	1538	43	3898
14½	283	29	1602	43½	3998
15	309	29½	1666	44	4100
15½	339	30	1732	44½	4203
16	369	30½	1800	45	4305
16½	400	31	1868	45½	4413
17	433	31½	1938	46	4520
17½	467	32	2009	46½	4629
18	501	32½	2081	47	4738
18½	539	33	2155	47½	4849
19	575	33½	2230	48	4961
19½	616	34	2306	48½	5074
20	656	34½	2384	49	5189
20½	698	35	2463	49½	5305
21	740	35½	2543	50	5422

42 FEET.

Diam.	Contents.	Diam.	Contents.	Diam.	Contents.
7	25	21 $\frac{1}{2}$	804	36	2688
7 $\frac{1}{2}$	32	22	850	36 $\frac{1}{2}$	2773
8	42	22 $\frac{1}{2}$	898	37	2859
8 $\frac{1}{2}$	53	23	946	37 $\frac{1}{2}$	2946
9	67	23 $\frac{1}{2}$	998	38	3035
9 $\frac{1}{2}$	79	24	1050	38 $\frac{1}{2}$	3124
10	96	24 $\frac{1}{2}$	1103	39	3216
10 $\frac{1}{2}$	111	25	1158	39 $\frac{1}{2}$	3308
11	128	25 $\frac{1}{2}$	1213	40	3402
11 $\frac{1}{2}$	148	26	1270	40 $\frac{1}{2}$	3497
12	168	26 $\frac{1}{2}$	1329	41	3594
12 $\frac{1}{2}$	190	27	1386	41 $\frac{1}{2}$	3691
13	212	27 $\frac{1}{2}$	1450	42	3791
13 $\frac{1}{2}$	237	28	1512	42 $\frac{1}{2}$	3891
14	262	28 $\frac{1}{2}$	1576	43	3993
14 $\frac{1}{2}$	289	29	1640	43 $\frac{1}{2}$	4096
15	316	29 $\frac{1}{2}$	1707	44	4200
15 $\frac{1}{2}$	347	30	1774	44 $\frac{1}{2}$	4306
16	378	30 $\frac{1}{2}$	1843	45	4413
16 $\frac{1}{2}$	410	31	1914	45 $\frac{1}{2}$	4521
17	444	31 $\frac{1}{2}$	1985	46	4631
17 $\frac{1}{2}$	478	32	2058	46 $\frac{1}{2}$	4731
18	514	32 $\frac{1}{2}$	2132	47	4854
18 $\frac{1}{2}$	552	33	2208	47 $\frac{1}{2}$	4967
19	590	33 $\frac{1}{2}$	2284	48	5082
19 $\frac{1}{2}$	631	34	2363	48 $\frac{1}{2}$	5198
20	672	34 $\frac{1}{2}$	2442	49	5316
20 $\frac{1}{2}$	715	35	2523	49 $\frac{1}{2}$	5434
21	758	35 $\frac{1}{2}$	2605	50	5555

43. FEET.

Diam.	Contents.	Diam.	Contents.	Diam.	Contents.
7	25	21½	823	36	2752
7½	33	22	870	36½	2839
8	43	22½	920	37	2927
8½	54	23	969	37½	3016
9	68	23½	1022	38	3107
9½	81	24	1075	38½	3199
10	98	24½	1129	39	3292
10½	114	25	1184	39½	3387
11	131	25½	1242	40	3483
11½	151	26	1300	40½	3580
12	172	26½	1361	41	3679
12½	194	27	1419	41½	3779
13	217	27½	1484	42	3881
13½	243	28	1548	42½	3984
14	268	28½	1613	43	4088
14½	296	29	1680	43½	4193
15	324	29½	1748	44	4300
15½	355	30	1817	44½	4408
16	387	30½	1887	45	4518
16½	420	31	1959	45½	4629
17	454	31½	2032	46	4741
17½	490	32	2107	46½	4854
18	526	32½	2183	47	4969
18½	565	33	2260	47½	5085
19	604	33½	2339	48	5203
19½	646	34	2419	48½	5322
20	688	34½	2500	49	5442
20½	732	35	2583	49½	5564
21	776	35½	2667	50	5687

44 FEET.

Diam.	Contents.	Diam.	Contents.	Diam.	Contents.
7	26	21½	842	36	2816
7½	34	22	890	36½	2905
8	44	22½	941	37	2995
8½	56	23	992	37½	3086
9	70	23½	1046	38	3179
9½	83	24	1100	38½	3273
10	100	24½	1156	39	3369
10½	116	25	1210	39½	3466
11	134	25½	1271	40	3564
11½	155	26	1330	40½	3664
12	176	26½	1392	41	3765
12½	199	27	1452	41½	3867
13	222	27½	1519	42	3971
13½	248	28	1584	42½	4076
14	274	28½	1651	43	4183
14½	303	29	1720	43½	4291
15	332	29½	1788	44	4400
15½	364	30	1860	44½	4511
16	396	30½	1931	45	4623
16½	430	31	2005	45½	4736
17	464	31½	2080	46	4851
17½	501	32	2156	46½	4967
18	538	32½	2234	47	5085
18½	578	33	2313	47½	5204
19	618	33½	2393	48	5324
19½	661	34	2475	48½	5446
20	704	34½	2558	49	5569
20½	749	35	2643	49½	5693
21	794	35½	2729	50	5819

45 FEET.

Diam.	Contents.	Diam.	Contents.	Diam.	Contents.
7	26	21½	861	36	2880
7½	34	22	910	36½	2971
8	45	22½	965	37	3063
8½	57	23	1015	37½	3156
9	71	23½	1070	38	3251
9½	85	24	1125	38½	3348
10	102	24½	1182	39	3445
10½	119	25	1237	39½	3544
11	137	25½	1300	40	3645
11½	158	26	1360	40½	3747
12	180	26½	1424	41	3850
12½	203	27	1486	41½	3955
13	227	27½	1553	42	4061
13½	254	28	1620	42½	4169
14	281	28½	1688	43	4278
14½	310	29	1758	43½	4388
15	340	29½	1829	44	4500
15½	372	30	1902	44½	4613
16	405	30½	1975	45	4728
16½	439	31	2050	45½	4844
17	475	31½	2127	46	4961
17½	513	32	2205	46½	5080
18	550	32½	2284	47	5200
18½	591	33	2365	47½	5322
19	632	33½	2448	48	5445
19½	676	34	2531	48½	5569
20	720	34½	2616	49	5695
20½	766	35	2703	49½	5823
21	812	35½	2791	50	5951

46 FEET.

Diam.	Contents.	Diam.	Contents.	Diam.	Contents.
7	27	21½	880	36	2944
7½	35	22	930	36½	3037
8	46	22½	984	37	3131
8½	58	23	1038	37½	3227
9	73	23½	1093	38	3324
9½	87	24	1150	38½	3422
10	104	24½	1208	39	3522
10½	121	25	1264	39½	3623
11	140	25½	1329	40	3726
11½	162	26	1390	40½	3830
12	184	26½	1456	41	3936
12½	208	27	1520	41½	4043
13	232	27½	1588	42	4152
13½	259	28	1656	42½	4262
14	288	28½	1728	43	4373
14½	317	29	1796	43½	4486
15	348	29½	1870	44	4600
15½	380	30	1944	44½	4716
16	414	30½	2019	45	4833
16½	449	31	2096	45½	4952
17	486	31½	2174	46	5072
17½	524	32	2254	46½	5193
18	562	32½	2335	47	5316
18½	604	33	2418	47½	5440
19	646	33½	2502	48	5566
19½	691	34	2588	48½	5693
20	736	34½	2674	49	5822
20½	783	35	2763	49½	5952
21	830	35½	2853	50	6084

47 FEET.

Diam.	Contents.	Diam.	Contents.	Diam.	Contents.
7	27	21½	900	36	3008
7½	36	22	951	36½	3103
8	47	22½	1005	37	3199
8½	59	23	1060	37½	3292
9	74	23½	1118	38	3396
9½	89	24	1175	38½	3496
10	106	24½	1234	39	3598
10½	124	25	1294	39½	3702
11	144	25½	1358	40	3807
11½	165	26	1421	40½	3913
12	188	26½	1487	41	4021
12½	212	27	1554	41½	4130
13	238	27½	1623	42	4242
13½	265	28	1692	42½	4354
14	294	28½	1763	43	4468
14½	324	29	1836	43½	4583
15	355	29½	1910	44	4700
15½	389	30	1986	44½	4818
16	423	30½	2063	45	4938
16½	459	31	2141	45½	5059
17	497	31½	2222	46	5182
17½	535	32	2303	46½	5306
18	575	32½	2386	47	5431
18½	618	33	2470	47½	5558
19	661	33½	2556	48	5687
19½	706	34	2644	48½	5816
20	752	34½	2733	49	5948
20½	799	35	2823	49½	6081
21	848	35½	2915	50	6216

48 FEET.

Diam.	Contents.	Diam.	Contents	Diam.	Contents.
7	28	21½	919	36	3072
7½	37	22	972	36½	3169
8	48	22½	1027	37	3267
8½	61	23	1082	37½	3367
9	76	23½	1141	38	3468
9½	91	24	1200	38½	3571
10	108	24½	1261	39	3675
10½	127	25	1324	39½	3781
11	148	25½	1387	40	3888
11½	169	26	1452	40½	3997
12	192	26½	1519	41	4107
12½	217	27	1588	41½	4219
13	244	27½	1656	42	4332
13½	271	28	1728	42½	4447
14	300	28½	1801	43	4563
14½	331	29	1876	43½	4681
15	362	29½	1951	44	4800
15½	397	30	2028	44½	4920
16	432	30½	2107	45	5043
16½	463	31	2187	45½	5167
17	508	31½	2259	46	5292
17½	547	32	2352	46½	5419
18	588	32½	2437	47	5547
18½	631	33	2523	47½	5677
19	676	33½	2611	48	5808
19½	721	34	2700	48½	5941
20	768	34½	2791	49	6075
20½	817	35	2883	49½	6211
21	866	35½	2977	50	6348

49 FEET.

Diam.	Contents.	Diam.	Contents.	Diam.	Contents.
7	29	21½	938	36	3142
7½	38	22	992	36½	3235
8	49	22½	1048	37	3335
8½	62	23	1103	37½	3437
9	78	23½	1165	38	3540
9½	93	24	1225	38½	3645
10	110	24½	1287	39	3752
10½	129	25	1351	39½	3860
11	151	25½	1416	40	3969
11½	172	26	1482	40½	4080
12	196	26½	1550	41	4193
12½	221	27	1621	41½	4307
13	249	27½	1691	42	4422
13½	276	28	1764	42½	4539
14	306	28½	1838	43	4658
14½	338	29	1915	43½	4778
15	370	29½	1991	44	4900
15½	405	30	2070	44½	5023
16	441	30½	2151	45	5148
16½	479	31	2233	45½	5274
17	518	31½	2316	46	5402
17½	558	32	2401	46½	5532
18	602	32½	2488	47	5663
18½	644	33	2576	47½	5795
19	689	33½	2665	48	5929
19½	736	34	2756	48½	6064
20	784	34½	2849	49	6202
20½	834	35	2943	49½	6340
21	884	35½	3039	50	6480

50 FEET.

Diam.	Contents.	Diam.	Contents.	Diam.	Contents.
7	29	21½	957	36	3200
7½	38	22	1012	36½	3301
8	50	22½	1070	37	3403
8½	64	23	1124	37½	3507
9	80	23½	1188	38	3613
9½	95	24	1250	38½	3720
10	112	24½	1313	39	3828
10½	132	25	1378	39½	3938
11	154	25½	1445	40	4050
11½	176	26	1512	40½	4163
12	200	26½	1582	41	4278
12½	226	27	1654	41½	4395
13	254	27½	1726	42	4513
13½	282	28	1800	42½	4632
14	312	28½	1894	43	4753
14½	345	29	1954	43½	4876
15	378	29½	2032	44	5000
15½	413	30	2112	44½	5126
16	450	30½	2195	45	5253
16½	488	31	2278	45½	5382
17	528	31½	2363	46	5513
17½	570	32	2450	46½	5645
18	616	32½	2538	47	5778
18½	657	33	2628	47½	5913
19	702	33½	2720	48	6050
19½	751	34	2813	48½	6188
20	800	34½	2907	49	6328
20½	851	35	3003	49½	6470
21	902	35½	3101	50	6613

51 FEET.

Diam.	Contents	Diam.	Contents.	Diam.	Contents.
7	29	21½	976	36	3264
7½	39	22	1033	36½	3367
8	51	22½	1091	37	3471
8½	65	23	1151	37½	3577
9	80	23½	1212	38	3685
9½	96	24	1275	38½	3794
10	115	24½	1340	39	3905
10½	135	25	1406	39½	4017
11	156	25½	1474	40	4131
11½	179	26	1543	40½	4247
12	204	26½	1614	41	4364
12½	230	27	1686	41½	4482
13	258	27½	1760	42	4603
13½	288	28	1836	42½	4725
14	319	28½	1913	43	4848
14½	351	29	1992	43½	4973
15	386	29½	2073	44	5100
15½	422	30	2155	44½	5228
16	459	30½	2238	45	5358
16½	498	31	2324	45½	5490
17	539	31½	2411	46	5623
17½	581	32	2499	46½	5757
18	625	32½	2589	47	5894
18½	670	33	2681	47½	6032
19	717	33½	2774	48	6171
19½	766	34	2869	48½	6312
20	816	34½	2965	49	6455
20½	867	35	3063	49½	6599
21	921	35½	3163	50	6745

52 FEET.

Diam.	Contents.	Diam.	Contents.	Diam.	Contents.
7	29	21½	995	36	3328
7½	40	22	1053	36½	3433
8	52	22½	1112	37	3539
8½	66	23	1173	37½	3647
9	81	23½	1236	38	3757
9½	98	24	1300	38½	3868
10	117	24½	1366	39	3981
10½	137	25	1433	39½	4096
11	159	25½	1502	40	4212
11½	183	26	1573	40½	4330
12	208	26½	1645	41	4449
12½	235	27	1719	41½	4570
13	263	27½	1795	42	4693
13½	293	28	1872	42½	4817
14	325	28½	1951	43	4943
14½	358	29	2031	43½	5071
15	393	29½	2113	44	5200
15½	430	30	2197	44½	5331
16	468	30½	2282	45	5463
16½	508	31	2369	45½	5597
17	549	31½	2458	46	5733
17½	592	32	2548	46½	5870
18	637	32½	2640	47	6009
18½	683	33	2733	47½	6150
19	731	33½	2828	48	6292
19½	781	34	2925	48½	6436
20	832	34½	3023	49	6581
20½	885	35	3123	49½	6728
21	939	35½	3225	50	6877

53 FEET.

Diam.	Contents.	Diam.	Contents.	Diam.	Contents.
7	30	21½	1015	36	3392
7½	41	22	1073	36½	3499
8	53	22½	1133	37	3607
8½	67	23	1196	37½	3717
9	83	23½	1260	38	3829
9½	100	24	1325	38½	3943
10	119	24½	1392	39	4058
10½	140	25	1461	39½	4175
11	162	25½	1531	40	4293
11½	186	26	1603	40½	4413
12	212	26½	1677	41	4535
12½	239	27	1752	41½	4658
13	268	27½	1829	42	4783
13½	299	28	1908	42½	4910
14	319	28½	1988	43	5038
14½	365	29	2070	43½	5168
15	401	29½	2154	44	5300
15½	438	30	2239	44½	5433
16	477	30½	2326	45	5568
16½	518	31	2415	45½	5705
17	560	31½	2504	46	5843
17½	604	32	2597	46½	5983
18	649	32½	2691	47	6125
18½	696	33	2786	47½	6268
19	745	33½	2883	48	6413
19½	796	34	2981	48½	6560
20	848	34½	3081	49	6708
20½	902	35	3183	49½	6858
21	957	35½	3287	50	7009

54 FEET.

Diam.	Contents.	Diam.	Contents.	Diam.	Contents.
7	30	21½	1034	36	3456
7½	41	22	1094	36½	3565
8	54	22½	1155	37	3675
8½	68	23	1218	37½	3788
9	84	23½	1284	38	3902
9½	102	24	1350	38½	4017
10	122	24½	1418	39	4134
10½	143	25	1488	39½	4253
11	165	25½	1560	40	4374
11½	190	26	1634	40½	4496
12	216	26½	1709	41	4620
12½	244	27	1785	41½	4746
13	273	27½	1864	42	4874
13½	305	28	1944	42½	5003
14	338	28½	2026	43	5133
14½	372	29	2109	43½	5266
15	408	29½	2195	44	5400
15½	446	30	2282	44½	5535
16	486	30½	2370	45	5673
16½	527	31	2460	45½	5813
17	570	31½	2552	46	5954
17½	615	32	2646	46½	6096
18	662	32½	2741	47	6240
18½	710	33	2838	47½	6386
19	759	33½	2937	48	6534
19½	811	34	3038	48½	6683
20	864	34½	3140	49	6834
20½	919	35	3243	49½	6987
21	975	35½	3349	50	7142

55 FEET.

Diam.	Contents.	Diam.	Contents.	Diam.	Contents.
7	25	21½	1052	36	3520
7½	42	22	1113	36½	3631
8	55	22½	1176	37	3743
8½	69	23	1241	37½	3857
9	86	23½	1307	38	3973
9½	104	24	1375	38½	4091
10	123	24½	1444	39	4211
10½	145	25	1516	39½	4332
11	168	25½	1589	40	4455
11½	193	26	1663	40½	4579
12	220	26½	1740	41	4706
12½	248	27	1818	41½	4834
13	278	27½	1898	42	4963
13½	310	28	1980	42½	5095
14	343	28½	2063	43	5228
14½	379	29	2148	43½	5363
15	416	29½	2235	44	5500
15½	454	30	2323	44½	5638
16	495	30½	2414	45	5778
16½	537	31	2506	45½	5920
17	581	31½	2599	46	6063
	626	32	2695	46½	6209
18	673	32½	2792	47	6356
18½	722	33	2891	47½	6504
19	773	33½	2991	48	6655
19½	826	34	3094	48½	6807
20	880	34½	3197	49	6961
20½	936	35	3303	49½	7116
21	993	35½	3411	50	7273

50 FEET.

Diam.	Contents.	Diam.	Contents.	Diam.	Contents.
7	31	21½	1072	36	3584
7½	43	22	1134	36½	3697
8	56	22½	1198	37	3811
8½	71	23	1263	37½	3928
9	87	23½	1331	38	4046
9½	104	24	1400	38½	4166
10	126	24½	1471	39	4287
10½	148	25	1543	39½	4411
11	171	25½	1618	40	4536
11½	197	26	1691	40½	4663
12	224	26½	1772	41	4791
12½	252	27	1851	41½	4922
13	283	27½	1933	42	5054
13½	316	28	2016	42½	5188
14	350	28½	2101	43	5323
14½	386	29	2187	43½	5461
15	423	29½	2276	44	5600
15½	463	30	2366	44½	5741
16	504	30½	2458	45	5883
16½	547	31	2551	45½	6028
17	591	31½	2647	46	6174
17½	638	32	2744	46½	6322
18	686	32½	2843	47	6471
18½	736	33	2943	47½	6623
19	788	33½	3046	48	6776
19½	841	34	3150	48½	6931
20	896	34½	3256	49	7087
20½	953	35	3363	49½	7246
21	1011	35½	3473	50	7406

57 FEET.

Diam.	Contents.	Diam.	Contents.	Diam.	Contents.
7	32	21½	1091	36	3648
7½	44	22	1154	36½	3762
8	57	22½	1219	37	3879
8½	72	23	1286	37½	3998
9	89	23½	1354	38	4118
9½	107	24	1425	38½	4240
10	128	24½	1497	39	4364
10½	150	25	1571	39½	4489
11	174	25½	1646	40	4617
11½	200	26	1724	40½	4746
12	228	26½	1803	41	4877
12½	257	27	1884	41½	5009
13	288	27½	1967	42	5144
13½	321	28	2052	42½	5280
14	356	28½	2138	43	5418
14½	392	29	2226	43½	5552
15	431	29½	2316	44	5700
15½	471	30	2408	44½	5843
16	513	30½	2502	45	5988
16½	556	31	2597	45½	6135
17	602	31½	2694	46	6284
17½	649	32	2793	46½	6434
18	698	32½	2893	47	6587
18½	749	33	2996	47½	6678
19	801	33½	3100	48	6897
19½	856	34	3206	48½	7054
20	912	34½	3314	49	7214
20½	969	35	3423	49½	7375
21	1029	35½	3535	50	7538

58 FEET.

Diam.	Contents.	Diam.	Contents.	Diam.	Contents.
7	33	21½	1110	36	3712
7½	44	22	1174	36½	3829
8	58	22½	1240	37	3947
8½	73	23	1308	37½	4068
9	90	23½	1378	38	4190
9½	109	24	1450	38½	4314
10	130	24½	1523	39	4440
10½	153	25	1598	39½	4568
11	177	25½	1675	40	4698
11½	204	26	1754	40½	4829
12	232	26½	1835	41	4962
12½	262	27	1918	41½	5097
13	293	27½	2002	42	5234
13½	327	28	2088	42½	5373
14	362	28½	2176	43	5513
14½	399	29	2265	43½	5656
15	438	29½	2357	44	5800
15½	479	30	2450	44½	5946
16	522	30½	2545	45	6093
16½	566	31	2643	45½	6215
17	612	31½	2741	46	6394
17½	660	32	2842	46½	6547
18	710	32½	2944	47	6702
18½	764	33	3048	47½	6857
19	815	33½	3154	48	7018
19½	871	34	3262	48½	7178
20	928	34½	3372	49	7340
20½	987	35	3486	49½	7504
21	1047	35½	3597	50	7670

59 FEET.

Diam.	Contents.	Diam.	Contents.	Diam.	Contents.
7	33	21½	1129	36	3776
7½	45	22	1194	36½	3894
8	59	22½	1262	37	4015
8½	74	23	1331	37½	4138
9	92	23½	1402	38	4262
9½	111	24	1475	38½	4389
10	132	24½	1549	39	4517
10½	156	25	1626	39½	4647
11	180	25½	1704	40	4779
11½	207	26	1784	40½	4912
12	236	26½	1866	41	5048
12½	266	27	1951	41½	5173
13	298	27½	2036	42	5324
13½	332	28	2124	42½	5465
14	368	28½	2213	43	5608
14½	406	29	2304	43½	5753
15	446	29½	2397	44	5900
15½	487	30	2492	44½	6048
16	531	30½	2589	45	6198
16½	576	31	2688	45½	6350
17	623	31½	2788	46	6504
17½	672	32	2891	46½	6660
18	722	32½	2995	47	6818
18½	775	33	3101	47½	6977
19	829	33½	3209	48	7139
19½	886	34	3318	48½	7302
20	944	34½	3430	49	7467
20½	1004	35	3543	49½	7634
21	1065	35½	3659	50	7802

60 FEET.

Diam.	Contents.	Diam.	Contents.	Diam.	Contents.
7	34	21 $\frac{1}{2}$	1148	36	3840
7 $\frac{1}{2}$	46	22	1215	36 $\frac{1}{2}$	3961
8	60	22 $\frac{1}{2}$	1283	37	4084
8 $\frac{1}{2}$	76	23	1353	37 $\frac{1}{2}$	4208
9	93	23 $\frac{1}{2}$	1428	38	4335
9 $\frac{1}{2}$	113	24	1500	38 $\frac{1}{2}$	4463
10	135	24 $\frac{1}{2}$	1576	39	4593
10 $\frac{1}{2}$	158	25	1653	39 $\frac{1}{2}$	4726
11	184	25 $\frac{1}{2}$	1733	40	4860
11 $\frac{1}{2}$	211	26	1815	40 $\frac{1}{2}$	4996
12	240	26 $\frac{1}{2}$	1898	41	5133
12 $\frac{1}{2}$	271	27	1984	41 $\frac{1}{2}$	5273
13	304	27 $\frac{1}{2}$	2071	42	5415
13 $\frac{1}{2}$	338	28	2160	42 $\frac{1}{2}$	5588
14	375	28 $\frac{1}{2}$	2251	43	5703
14 $\frac{1}{2}$	413	29	2344	43 $\frac{1}{2}$	5851
15	453	29 $\frac{1}{2}$	2438	44	6000
15 $\frac{1}{2}$	496	30	2535	44 $\frac{1}{2}$	6151
16	540	30 $\frac{1}{2}$	2633	45	6303
16 $\frac{1}{2}$	586	31	2733	45 $\frac{1}{2}$	6458
17	634	31 $\frac{1}{2}$	2836	46	6615
17 $\frac{1}{2}$	683	32	2940	46 $\frac{1}{2}$	6773
18	735	32 $\frac{1}{2}$	3046	47	6933
18 $\frac{1}{2}$	788	33	3154	47 $\frac{1}{2}$	7096
19	844	33 $\frac{1}{2}$	3263	48	7260
19 $\frac{1}{2}$	901	34	3375	48 $\frac{1}{2}$	7426
20	960	34 $\frac{1}{2}$	3488	49	7594
20 $\frac{1}{2}$	1021	35	3604	49 $\frac{1}{2}$	7763
21	1084	35 $\frac{1}{2}$	3721	50	7935



JOHN J. GARTSHORE,

49 FRONT STREET WEST,




TORONTO.

RAILWAY AND TRAMWAY

EQUIPMENT.

**SECOND HAND RAILS,
Light Sections for Logging and
Tram Lines a Specialty.**

**SCRAP IRON AND OLD MATERIAL
BOUGHT AND SOLD.**



80

JOHN MACDONALD & CO.

TORONTO,

—> Wholesale Importers of <—

**DRY GOODS, WOOLLENS, SILKS,
CARPETS, GENTS' FURNISHINGS,
HABERDASHERY & FANCY GOODS**

Beg to advise the Trade of Canada that with their regular lines of Dry Goods they carry a full assorted stock in such lines as

Grey Union Blankets.

All-Wool Grey Blankets.

Cardigan Jackets, Top Shirts, Overalls.

Men's Underwear, In Heavy, Medium and Fine Makes.

Men's Mitts and Gloves.

Men's Half Hose. All Qualities.

Men's Overstockings and Felt Boots.

Men's Braces, Neckwear, Handkerchiefs, &c.

INSPECTION INVITED. ORDERS SOLICITED.

