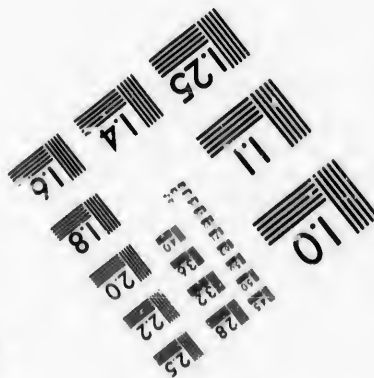
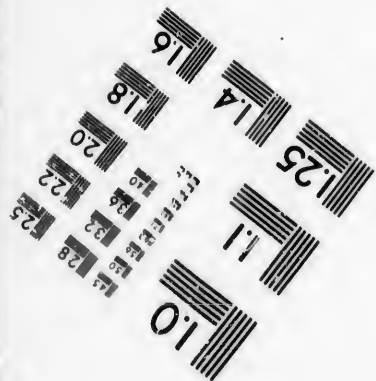
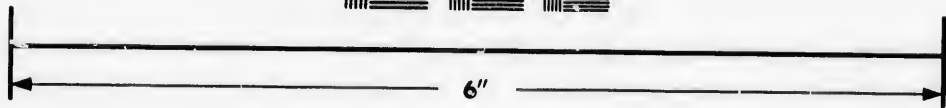
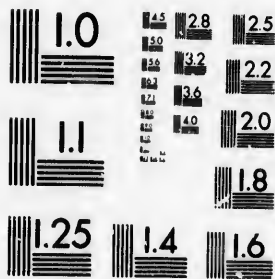


**IMAGE EVALUATION
TEST TARGET (MT-3)**



**Photographic
Sciences
Corporation**

23 WEST MAIN STREET
WEBSTER, N.Y. 14580
(716) 872-4503



**CIHM/ICMH
Microfiche
Series.**

**CIHM/ICMH
Collection de
microfiches.**



Canadian Institute for Historical Microreproductions / Institut canadien de microreproductions historiques



© 1986

Technical and Bibliographic Notes/Notes techniques et bibliographiques

The Institute has attempted to obtain the best original copy available for filming. Features of this copy which may be bibliographically unique, which may alter any of the images in the reproduction, or which may significantly change the usual method of filming, are checked below.

L'Institut a microfilmé le meilleur exemplaire qu'il lui a été possible de se procurer. Les détails de cet exemplaire qui sont peut-être uniques du point de vue bibliographique, qui peuvent modifier une image reproduite, ou qui peuvent exiger une modification dans la méthode normale de filmage sont indiqués ci-dessous.

- Coloured covers/
Couverture de couleur
- Covers damaged/
Couverture endommagée
- Covers restored and/or laminated/
Couverture restaurée et/ou pelliculée
- Cover title missing/
Le titre de couverture manque
- Coloured maps/
Cartes géographiques en couleur
- Coloured ink (i.e. other than blue or black)/
Encre de couleur (i.e. autre que bleue ou noire)
- Coloured plates and/or illustrations/
Planches et/ou illustrations en couleur
- Bound with other material/
Relié avec d'autres documents
- Tight binding may cause shadows or distortion
along interior margin/
Lare ilure serrée peut causer de l'ombre ou de la
distoralton le long de la marge intérieure
- Blank leaves added during restoration may
appear within the text. Whenever possible, these
have been omitted from filming/
Il se peut que certaines pages blanches ajoutées
lors d'une restauration apparaissent dans le texte,
mais, lorsque cela était possible, ces pages n'ont
pas été filmées.

- Coloured pages/
Pages de couleur
- Pages damaged/
Pages enJommagées
- Pages restored and/or laminated/
Pages restaurées et/ou pelliculées
- Pages discoloured, stained or foxed/
Pages décolorées, tachetées ou piquées
- Pages detached/
Pages détachées
- Showthrough/
Transparence
- Quality of print varies/
Qualité inégale de l'impression
- Includes supplementary material/
Comprend du matériel supplémentaire
- Only edition available/
Seule édition disponible
- Pages wholly or partially obscured by errata
slips, tissues, etc., have been refilmed to
ensure the best possible image/
Les pages totalement ou partieilement
obscurcles par un feuillet d'arrata, une pelure,
etc., ont été filmées à nouveau de façon à
obtenir la meilleure image possible.

Additional comments:/ [Printed ephemera] 1 sheet (verso blank)
Commentaires supplémentaires:

This item is filmed at the reduction ratio checked below/
Ce document est filmé au taux de réduction indiqué ci-dessous.

| | | | | | |
|--------------------------|--------------------------|--------------------------|--------------------------|--------------------------|-------------------------------------|
| 10X | 14X | 18X | 22X | 26X | 30X |
| <input type="checkbox"/> | <input type="checkbox"/> | <input type="checkbox"/> | <input type="checkbox"/> | <input type="checkbox"/> | <input checked="" type="checkbox"/> |
| 12X | 16X | 20X | 24X | 28X | 32X |

The copy filmed here has been reproduced thanks to the generosity of:

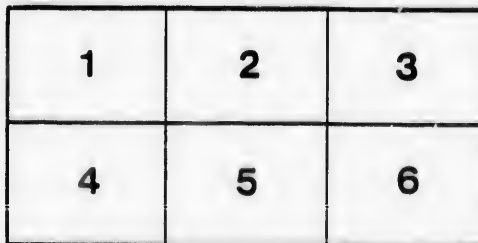
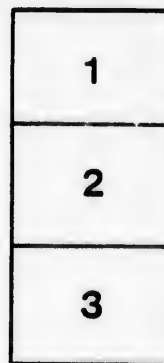
Manuscript Division
Public Archives of Canada

The images appearing here are the best quality possible considering the condition and legibility of the original copy and in keeping with the filming contract specifications.

Original copies in printed paper covers are filmed beginning with the front cover and ending on the last page with a printed or illustrated impression, or the back cover when appropriate. All other original copies are filmed beginning on the first page with a printed or illustrated impression, and ending on the last page with a printed or illustrated impression.

The last recorded frame on each microfiche shell contains the symbol \rightarrow (meaning "CONTINUED"), or the symbol ∇ (meaning "END"), whichever applies.

Maps, plates, charts, etc., may be filmed at different reduction ratios. Those too large to be entirely included in one exposure are filmed beginning in the upper left hand corner, left to right and top to bottom, as many frames as required. The following diagrams illustrate the method:



L'exemplaire filmé fut reproduit grâce à la générosité de:

Division des manuscrits
Archives publiques du Canada

Les images suivantes ont été reproduites avec le plus grand soin, compte tenu de la condition et de la netteté de l'exemplaire filmé, et en conformité avec les conditions du contrat de filmage.

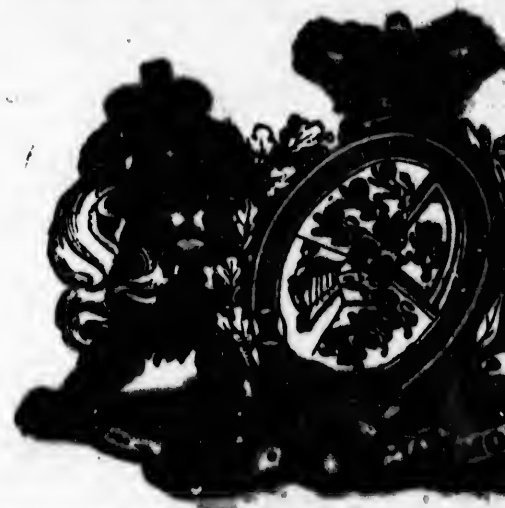
Les exemplaires originaux dont la couverture en papier est imprimée sont filmés en commençant par le premier plat et en terminant soit par la dernière page qui comporte une empreinte d'impression ou d'illustration, soit par le second plat, selon le cas. Tous les autres exemplaires originaux sont filmés en commençant par la première page qui comporte une empreinte d'impression ou d'illustration et en terminant par la dernière page qui comporte une telle empreinte.

Un des symboles suivants apparaîtra sur la dernière image de chaque microfiche, selon le cas: le symbole \rightarrow signifie "A SUIVRE", le symbole ∇ signifie "FIN".

Les cartes, planches, tableaux, etc., peuvent être filmés à des taux de réduction différents. Lorsque le document est trop grand pour être reproduit en un seul cliché, il est filmé à partir de l'angle supérieur gauche, de gauche à droite, et de haut en bas, en prenant le nombre d'images nécessaire. Les diagrammes suivants illustrent la méthode.

PROCLAMATION

V.



Electoral Division

IMMATION!



R.

sion of Niagara!

Electoral Division

TO WHOM

PUBLIC NOTICE

Is Hereby given to the Electors of the Electoral Division of
obedience to her Majesty's Writ to me directed, and bearing date the 14th day of
require the presence of the said Electors



Village of A

In the Township of Thorold, in the County of Welland

Twenty-First Day of the

At One o'Clock in the afternoon



ELECTING A PERSON TO

Division of Niagara!

with

NOTICE!

The ELECTORAL Division of Niagara, that in
bearing date the Fifth day of the month of September, A.D., 1866.,
the said Electors at the Town Hall, in the

of Allanburg,



County of Welland, in the said Electoral Division, on the

of the Month of Sept.,

the afternoon, for the purpose of

ON TO REPRESENT THEM



the Hon. James George Currie resigned. And that in case a Poll be demanded and

Twenty-First Day of

At One o'Clock in the afternoon



ELECTING A PERSON TO

In the Legislative Council of this Province, in the room and place of the Hon. James
allowed in the manner by law prescribed, su

28th DAY OF THE MONTH OF

In each of the Wards of the

Niagara, ST. CATHARINES

In each of the Townships

Clinton, Caistor, Grimsby, Grantham, Gainsborough,
stone, Pelham, Stamford, Thorold,

And in the Villages

Port Dalhousie, Chippawa, Fort

Of all which every person is hereby required to take no

Given under my hand at St. Catharines, this Twelfth day of the month of September, in the year of our Lord one Th

ON THE MORNING OF SEPT.,

the afternoon, for the purpose of

ON TO REPRESENT THEM



the Hon. James George Currie, resigned. And that in case a Poll be demanded and
prescribed, such Poll will be opened on the

10TH OF SEPTEMBER, A.D., 1866,

the Wards of the Towns of

CHARMINES & Clifton,

of the Townships of

Essexborough, Louth, Niagara, Bertie, Crowland, Humber-
Thorold, Willoughby and Wainfleet,

and in the Villages of

Fort Erie, Thorold and Welland,

required to take notice and to govern himself accordingly.

Year of our Lord one Thousand Eight Hundred and Sixty-Six.

Joseph M. ...

Returning Officer.

