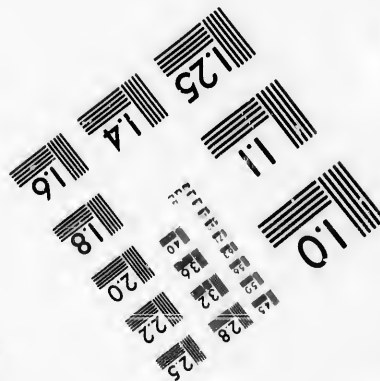
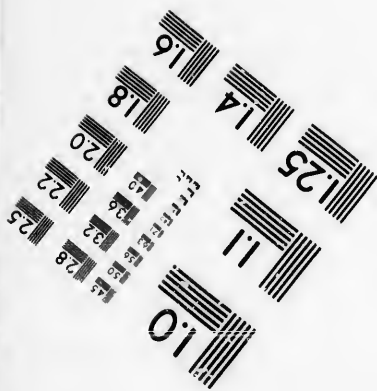
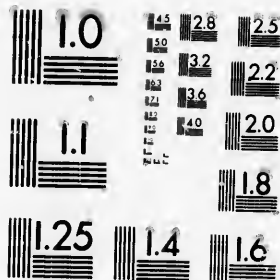


**IMAGE EVALUATION
TEST TARGET (MT-3)**



**Photographic
Sciences
Corporation**

23 WEST MAIN STREET
WEBSTER, N.Y. 14580
(716) 872-4503

0
11
18
20
22
23
25
28
32
36
40
44
48
52
56
60
64
68
72
76
80
84
88
92
96
100

**CIHM/ICMH
Microfiche
Series.**

**CIHM/ICMH
Collection de
microfiches.**



Canadian Institute for Historical Microreproductions / Institut canadien de microreproductions historiques

10
11
12
13
14
15
16
17
18
19
20
21
22
23
24
25
26
27
28
29
30
31
32
33
34
35
36
37
38
39
40
41
42
43
44
45
46
47
48
49
50
51
52
53
54
55
56
57
58
59
60
61
62
63
64
65
66
67
68
69
70
71
72
73
74
75
76
77
78
79
80
81
82
83
84
85
86
87
88
89
90
91
92
93
94
95
96
97
98
99
100

© 1986

Technical and Bibliographic Notes/Notes techniques et bibliographiques

The Institute has attempted to obtain the best original copy available for filming. Features of this copy which may be bibliographically unique, which may alter any of the images in the reproduction, or which may significantly change the usual method of filming, are checked below.

L'Institut a microfilmé le meilleur exemplaire qu'il lui a été possible de se procurer. Les détails de cet exemplaire qui sont peut-être uniques du point de vue bibliographique, qui peuvent modifier une image reproduite, ou qui peuvent exiger une modification dans la méthode normale de filmage sont indiqués ci-dessous.

- Coloured covers/
Couverture de couleur
- Covers damaged/
Couverture endommagée
- Covers restored and/or laminated/
Couverture restaurée et/ou pelliculée
- Cover title missing/
Le titre de couverture manque
- Coloured maps/
Cartes géographiques en couleur
- Coloured ink (i.e. other than blue or black)/
Encre de couleur (i.e. autre que bleue ou noire)
- Coloured plates and/or illustrations/
Planches et/ou illustrations en couleur
- Bound with other material/
Relié avec d'autres documents
- Tight binding may cause shadows or distortion along interior margin/
La reliure serrée peut causer de l'ombre ou de la distorsion le long de la marge intérieure
- Blank leaves added during restoration may appear within the text. Whenever possible, these have been omitted from filming/
Il se peut que certaines pages blanches ajoutées lors d'une restauration apparaissent dans le texte, mais, lorsque cela était possible, ces pages n'ont pas été filmées.
- Additional comments:/
Commentaires supplémentaires:

- Coloured pages/
Pages de couleur
- Pages damaged/
Pages endommagées
- Pages restored and/or laminated/
Pages restaurées et/ou pelliculées
- Pages discoloured, stained or foxed/
Pages décolorées, tachetées ou piquées
- Pages detached/
Pages détachées
- Showthrough/
Transparence
- Quality of print varies/
Qualité inégale de l'impression
- Includes supplementary material/
Comprend du matériel supplémentaire
- Only edition available/
Seule édition disponible
- Pages wholly or partially obscured by errata slips, tissues, etc., have been refilmed to ensure the best possible image/
Les pages totalement ou partiellement obscurcies par un feuillet d'errata, une pelure, etc., ont été filmées à nouveau de façon à obtenir la meilleure image possible.

This item is filmed at the reduction ratio checked below/
Ce document est filmé au taux de réduction indiqué ci-dessous.

10X	14X	18X	22X	26X	30X
<input type="checkbox"/>	<input type="checkbox"/>	<input type="checkbox"/>	<input checked="" type="checkbox"/>	<input type="checkbox"/>	<input type="checkbox"/>
12X	16X	20X	24X	28X	32X

The copy filmed here has been reproduced thanks to the generosity of:

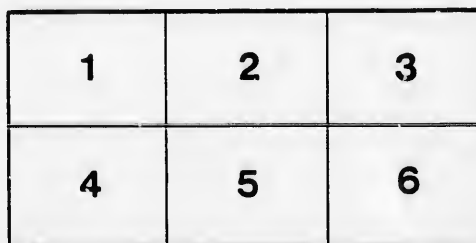
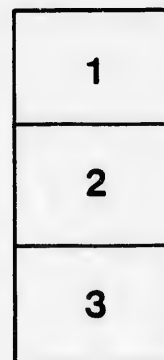
Seminary of Quebec
Library

The images appearing here are the best quality possible considering the condition and legibility of the original copy and in keeping with the filming contract specifications.

Original copies in printed paper covers are filmed beginning with the front cover and ending on the last page with a printed or illustrated impression, or the back cover when appropriate. All other original copies are filmed beginning on the first page with a printed or illustrated impression, and ending on the last page with a printed or illustrated impression.

The last recorded frame on each microfiche shall contain the symbol \rightarrow (meaning "CONTINUED"), or the symbol ∇ (meaning "END"), whichever applies.

Maps, plates, charts, etc., may be filmed at different reduction ratios. Those too large to be entirely included in one exposure are filmed beginning in the upper left hand corner, left to right and top to bottom, as many frames as required. The following diagrams illustrate the method:



L'exemplaire filmé fut reproduit grâce à la générosité de:

Séminaire de Québec
Bibliothèque

Les images suivantes ont été reproduites avec le plus grand soin, compte tenu de la condition et de la netteté de l'exemplaire filmé, et en conformité avec les conditions du contrat de filmage.

Les exemplaires originaux dont la couverture en papier est imprimée sont filmés en commençant par le premier plat et en terminant soit par la dernière page qui comporte une empreinte d'impression ou d'illustration, soit par le second plat, selon le cas. Tous les autres exemplaires originaux sont filmés en commençant par la première page qui comporte une empreinte d'impression ou d'illustration et en terminant par la dernière page qui comporte une telle empreinte.

Un des symboles suivants apparaîtra sur la dernière image de chaque microfiche, selon le cas: le symbole \rightarrow signifie "A SUIVRE", le symbole ∇ signifie "FIN".

Les cartes, planches, tableaux, etc., peuvent être filmés à des taux de réduction différents. Lorsque le document est trop grand pour être reproduit en un seul cliché, il est filmé à partir de l'angle supérieur gauche, de gauche à droite, et de haut en bas, en prenant le nombre d'images nécessaire. Les diagrammes suivants illustrent la méthode.

errata
to

pelure,
on à

II

Mo

L
saire
com
remi
Basi
du ch
rend
ce di
cinq
vice
sance
s'assu
l'afflu
attenc
ché et
surpli
mettre

(No. 89.)

Circulaire au clergé.

ARCHÉVÊCHÉ DE QUÉBEC,
10 décembre 1879.

- I. Cinquantième anniversaire de l'ordination de Mgr Cazeau.
- II. Ouvrage sur la " Discipline du diocèse de Québec " annoncé.

MONSIEUR,

I.

Le 3 janvier prochain sera le cinquantième anniversaire de l'ordination sacerdotale de Mgr Cazeau, mais comme ce jour est un samedi, la célébration en a été remise au jeudi suivant, 8 janvier : elle aura lieu à la Basilique, où la messe se chantera à 9½ h. Les membres du clergé de l'archidiocèse sont tous invités à venir y rendre grâce à Dieu et à implorer sa bénédiction sur ce digne Prélat dont la carrière ecclésiastique, depuis cinquante quatre ans, a été consacrée tout entière au service du diocèse de Québec. Ceux qui ont des connaissances dans la ville ou dans les environs, feront bien de s'assurer un logement pour cette occasion, parceque l'affluence des évêques et des prêtres étrangers, qui sont attendus, ne permettra guère de compter sur l'archevêché et sur le séminaire. Vous êtes prié d'apporter un surplis avec vous pour la même raison : il sera bon d'y mettre une marque pour le retrouver facilement.

Dans ma circulaire (81) du 7 novembre 1878, je vous annonçais que je préparais un résumé des ordonnances épiscopales et conciliaires en force dans l'archidiocèse. Ce long travail, souvent interrompu par les mille affaires de chaque jour, est terminé et imprimé sous le titre de "Discipline du diocèse de Québec." C'est un volume de 252 pages, de même format et de même caractère que l'Appendice au Rituel. Il sera en vente le 17 décembre et relié coûtera la somme de \$1.50. Pour rendre l'ouvrage plus complet et plus utile, j'ai quelquefois cité des lois générales de l'Eglise, des articles de notre code civil, l'opinion de certains théologiens, qui ont rapport à des points de notre discipline. J'ai aussi profité de l'occasion pour faire quelques changements, que l'on reconnaîtra facilement parce qu'ils sont signés. Le plus important est celui qui concerne la juridiction des curés et des vicaires dans les paroisses voisines, que j'ai définie d'une manière à la fois plus large et plus claire. En reproduisant dans les deux langues le mandement (55) sur les devoirs des électeurs pendant les élections, j'ai levé la défense qui avait été faite de commenter ce document, tout en maintenant les limites tracées par nos conciles et par la circulaire et la pastorale collectives du 11 octobre 1877. L'extrait suivant de la Préface fera connaître mes intentions à ce sujet: "Notre intention est que ces modifications deviennent obligatoires dans ce diocèse à commencer le 1er octobre 1880: nous permettons toutefois à chacun de s'y conformer avant cette époque, s'il l'aime mieux; cette permission comprend même les règlements que l'on trouvera au mot "JURIDICION."

Quoique cet ouvrage soit destiné principalement au diocèse de Québec, il peut être utile dans toute la Province, parceque le plus souvent les autorités citées y font

loi.
césa
règl

J
ann
tiqu
ou t
me t

V
attac

loi. La plupart même des ordonnances proprement diocésaines ne sont que l'explication ou l'application de règles en vigueur dans la Province entière.

Je me suis attaché à ce qu'une expérience de neuf années m'a montré comme étant d'une utilité plus pratique et plus fréquente ; j'ai pu donner quelquefois trop ou trop peu sur certaines matières, je prie le lecteur de me tenir compte de ma bonne volonté.

Veillez agréer, Monsieur, l'assurance de mon sincère attachement.

✠ E.-A. ARCH. DE QUÉBEC.

