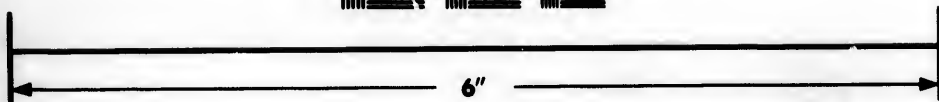
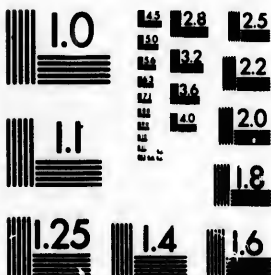


**IMAGE EVALUATION
TEST TARGET (MT-3)**



**Photographic
Sciences
Corporation**

23 WEST MAIN STREET
WEBSTER, N.Y. 14590
(716) 872-4503

1.8
2.0
2.2
2.5
2.8
3.2
3.6
4.0

**CIHM/ICMH
Microfiche
Series.**

**CIHM/ICMH
Collection de
microfiches.**



Canadian Institute for Historical Microreproductions / Institut canadien de microreproductions historiques

10
11
12
13
14
15

© 1984

Technical and Bibliographic Notes/Notes techniques et bibliographiques

The Institute has attempted to obtain the best original copy available for filming. Features of this copy which may be bibliographically unique, which may alter any of the images in the reproduction, or which may significantly change the usual method of filming, are checked below.

L'Institut a microfilmé le meilleur exemplaire qu'il lui a été possible de se procurer. Les détails de cet exemplaire qui sont peut-être uniques du point de vue bibliographique, qui peuvent modifier une image reproduite, ou qui peuvent exiger une modification dans la méthode normale de filmage sont indiqués ci-dessous.

- | | |
|--|--|
| <input type="checkbox"/> Coloured covers/
Couverture de couleur | <input type="checkbox"/> Coloured pages/
Pages de couleur |
| <input type="checkbox"/> Covers damaged/
Couverture endommagée | <input type="checkbox"/> Pages damaged/
Pages endommagées |
| <input type="checkbox"/> Covers restored and/or laminated/
Couverture restaurée et/ou pelliculée | <input type="checkbox"/> Pages restored and/or laminated/
Pages restaurées et/ou pelliculées |
| <input type="checkbox"/> Cover title missing/
Le titre de couverture manque | <input checked="" type="checkbox"/> Pages discoloured, stained or foxed/
Pages décolorées, tachetées ou piquées |
| <input type="checkbox"/> Coloured maps/
Cartes géographiques en couleur | <input type="checkbox"/> Pages detached/
Pages détachées |
| <input type="checkbox"/> Coloured ink (i.e. other than blue or black)/
Encre de couleur (i.e. autre que bleue ou noire) | <input checked="" type="checkbox"/> Showthrough/
Transparence |
| <input type="checkbox"/> Coloured plates and/or illustrations/
Planches et/ou illustrations en couleur | <input type="checkbox"/> Quality of print varies/
Qualité inégale de l'impression |
| <input type="checkbox"/> Bound with other material/
Relié avec d'autres documents | <input type="checkbox"/> Includes supplementary material/
Comprend du matériel supplémentaire |
| <input type="checkbox"/> Tight binding may cause shadows or distortion
along interior margin/
Le reliure serrée peut causer de l'ombre ou de la
distortion le long de la marge intérieure | <input type="checkbox"/> Only edition available/
Seule édition disponible |
| <input type="checkbox"/> Blank leaves added during restoration may
appear within the text. Whenever possible, these
have been omitted from filming/
Il se peut que certaines pages blanches ajoutées
lors d'une restauration apparaissent dans le texte,
mais, lorsque cela était possible, ces pages n'ont
pas été filmées. | <input type="checkbox"/> Pages wholly or partially obscured by errata
slips, tissues, etc., have been refilmed to
ensure the best possible image/
Les pages totalement ou partiellement
obscurcies par un feuillet d'errata, une pelure,
etc., ont été filmées à nouveau de façon à
obtenir la meilleure image possible. |
| <input type="checkbox"/> Additional comments:/
Commentaires supplémentaires: | |

This item is filmed at the reduction ratio checked below/
Ce document est filmé au taux de réduction indiqué ci-dessous.

10X	12X	14X	16X	18X	20X	22X	24X	26X	28X	30X	32X
								✓			

The copy filmed here has been reproduced thanks to the generosity of:

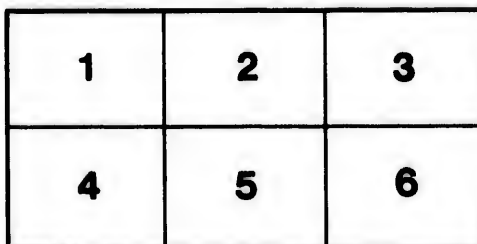
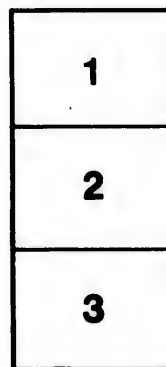
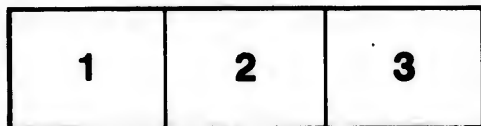
Library of the Public
Archives of Canada

The images appearing here are the best quality possible considering the condition and legibility of the original copy and in keeping with the filming contract specifications.

Original copies in printed paper covers are filmed beginning with the front cover and ending on the last page with a printed or illustrated impression, or the back cover when appropriate. All other original copies are filmed beginning on the first page with a printed or illustrated impression, and ending on the last page with a printed or illustrated impression.

The last recorded frame on each microfiche shall contain the symbol \rightarrow (meaning "CONTINUED"), or the symbol ∇ (meaning "END"), whichever applies.

Maps, plates, charts, etc., may be filmed at different reduction ratios. Those too large to be entirely included in one exposure are filmed beginning in the upper left hand corner, left to right and top to bottom, as many frames as required. The following diagrams illustrate the method:



L'exemplaire filmé fut reproduit grâce à la générosité de:

La bibliothèque des Archives
publiques du Canada

Les images suivantes ont été reproduites avec le plus grand soin, compte tenu de la condition et de la netteté de l'exemplaire filmé, et en conformité avec les conditions du contrat de filmage.

Les exemplaires originaux dont la couverture en papier est imprimée sont filmés en commençant par le premier plat et en terminant soit par la dernière page qui comporte une empreinte d'impression ou d'illustration, soit par le second plat, selon le cas. Tous les autres exemplaires originaux sont filmés en commençant par la première page qui comporte une empreinte d'impression ou d'illustration et en terminant par la dernière page qui comporte une telle empreinte.

Un des symboles suivants apparaîtra sur la dernière image de chaque microfiche, selon le cas: le symbole \rightarrow signifie "A SUIVRE", le symbole ∇ signifie "FIN".

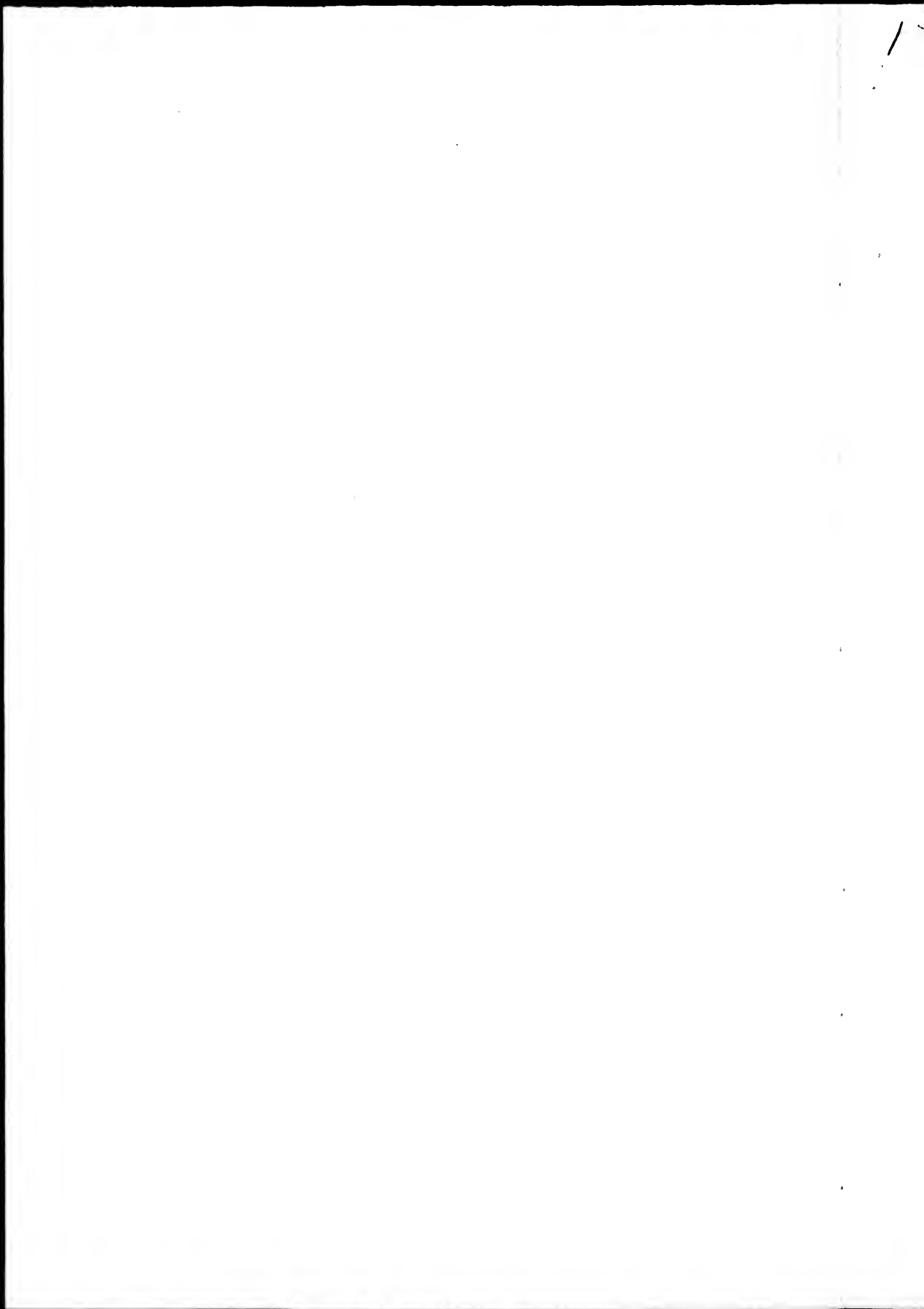
Les cartes, planches, tableaux, etc., peuvent être filmés à des taux de réduction différents. Lorsque le document est trop grand pour être reproduit en un seul cliché, il est filmé à partir de l'angle supérieur gauche, de gauche à droite, et de haut en bas, en prenant le nombre d'images nécessaire. Les diagrammes suivants illustrent la méthode.

ails
du
odifier
une
image

rrata
to

pelure,
n à

32X



1815

MANDEMENT

Pour des Actions de Graces publiques.

BERNARD CLAUDE PANET, par la Miséricorde de Dieu et la Grace du Saint-Siège, Evêque de Salde, Coadjuteur et Vicaire Général de Sa Grandeur l'Illustrissime et Révérendissime **JOSEPH OCTAVE PLESSIS**, Evêque de Québec, à tous les Curés, Missionnaires, Vicaires, et à tous des Fidèles de ce Diocèse, Salut et Bénédiction en Notre Seigneur.

LA Divine Providence, nos très-chers Frères, avoit, l'année dernière, couronné d'heureux succès, en Europe, les Armes de Sa Majesté Britannique et de ses Alliés. Le Dominateur de la France avoit été réduit à abdiquer le Pouvoir suprême, dont il ne sembloit user que pour troubler le Continent. Il avoit été contraint de se réfugier sur l'Île d'Elbe, où on lui avoit accordé une retraite plus honorable, qu'il ne paroisoit mériter.

La Paix avoit suivi de tels succès, et le rétablissement du Souverain Légitime sur le Trône de France, laissoit à espérer qu'elle seroit plus durable. Mais hélas! à peine une année s'est écoulée, que le Perturbateur de l'Europe, toujours dominé par son insatiable ambition, contre sa parole et la foi de son Traité avec les Puissances alliées, est revenu en France usurper l'Autorité Souveraine, et par là menacer le monde de nouveaux Troubles. Vous savez, nos très-chers Frères, comment, à l'aide de ses adhérens il en avoit expulsé le Souverain légitime, et replongé nécessairement le Royaume, et les circonvoisins dans les horreurs de la Guerre.

La Grande-Bretagne, toujours magnanime et constante dans ses procédés généreux, n'a pas hésité à reprendre encore une fois, conjointement avec ses Alliés, la cause de l'Europe allarmée. Dieu s'est plu à favoriser leurs Armes déjà tant de fois victorieuses. L'immortel Wellington, à la tête des braves Troupes qu'il commandoit, a défait complètement à Waterloo, le 18 Juin dernier, l'armée formidable commandée par l'Usurpateur en personne. Cette brillante Victoire, a non seulement couvert de gloire notre armée, elle a encore terminé promptement une Guerre cruelle, rendu la Paix à l'Europe, rétabli Louis XVIII. sur le Trône de ses Pères, et enfin conduit Napoléon lui-même entre les mains puissantes de l'Angleterre. Puissent de tels événemens nous assurer une Paix plus durable que la première! C'est ce que nous devons supplier la Divine Providence de vouloir bien nous accorder; après lui avoir rendu de publiques Actions de Graces, pour ces derniers succès.

A ces Causes, Nous avons ordonné et Nous ordonnons par les présentes, qu'on chantera, dans toutes les Eglises de ce Diocèse, le *Te Deum* avec le *Domine Salvum fac Regem* et l'Oraison pour le Roi, à l'issue de la Messe Paroissiale, le premier Dimanche après la réception du présent Mandement. La lecture s'en fera préalablement au Prône de la même Messe, et dans l'Assemblée Capitulaire de toutes les Communautés Religieuses.

Donné à la Rivière-Ouelle sous notre Seing, le Sceau du Diocèse et le contre Seing de notre Secrétaire, le 18 Sept. 1815.

† BERN: CLÉ. Evêque de Salde.

Par Monseigneur de Salde,
P. LDRE. BOISSEAU, Secr.

L. S.

Bon pour Copie.

Ant. Boisseau

