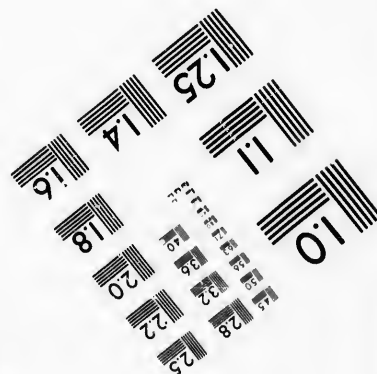
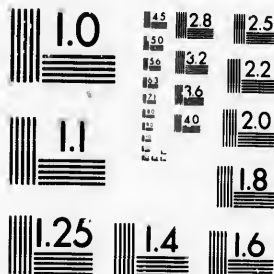


**IMAGE EVALUATION
TEST TARGET (MT-3)**



**Photographic
Sciences
Corporation**

23 WEST MAIN STREET
WEBSTER, N. Y. 14580
(716) 872-4503

**CIHM/ICMH
Microfiche
Series.**

**CIHM/ICMH
Collection de
microfiches.**



Canadian Institute for Historical Microreproductions / Institut canadien de microreproductions historiques

© 1986

Technical and Bibliographic Notes/Notes techniques et bibliographiques

The Institute has attempted to obtain the best original copy available for filming. Features of this copy which may be bibliographically unique, which may alter any of the images in the reproduction, or which may significantly change the usual method of filming, are checked below.

L'Institut a microfilmé le meilleur exemplaire qu'il lui a été possible de se procurer. Les détails de cet exemplaire qui sont peut-être uniques du point de vue bibliographique, qui peuvent modifier une image reproduite, ou qui peuvent exiger une modification dans la méthode normale de filmage sont indiqués ci-dessous.

- | | |
|--|--|
| <input type="checkbox"/> Coloured covers/
Couverture de couleur | <input type="checkbox"/> Coloured pages/
Pages de couleur |
| <input type="checkbox"/> Covers damaged/
Couverture endommagée | <input type="checkbox"/> Pages damaged/
Pages endommagées |
| <input type="checkbox"/> Covers restored and/or laminated/
Couverture restaurée et/ou pelliculée | <input type="checkbox"/> Pages restored and/or laminated/
Pages restaurées et/ou pelliculées |
| <input type="checkbox"/> Cover title missing/
Le titre de couverture manque | <input checked="" type="checkbox"/> Pages discoloured, stained or foxed/
Pages décolorées, tachetées ou piquées |
| <input type="checkbox"/> Coloured maps/
Cartes géographiques en couleur | <input type="checkbox"/> Pages detached/
Pages détachées |
| <input type="checkbox"/> Coloured ink (i.e. other than blue or black)/
Encre de couleur (i.e. autre que bleue ou noire) | <input checked="" type="checkbox"/> Showthrough/
Transparence |
| <input type="checkbox"/> Coloured plates and/or illustrations/
Planches et/ou illustrations en couleur | <input type="checkbox"/> Quality of print varies/
Qualité inégale de l'impression |
| <input type="checkbox"/> Bound with other material/
Relié avec d'autres documents | <input type="checkbox"/> Includes supplementary material/
Comprend du matériel supplémentaire |
| <input type="checkbox"/> Tight binding may cause shadows or distortion
along interior margin/
La reliure serrée peut causer de l'ombre ou de la
distorsion le long de la marge intérieure | <input type="checkbox"/> Only edition available/
Seule édition disponible |
| <input type="checkbox"/> Blank leaves added during restoration may
appear within the text. Whenever possible, these
have been omitted from filming/
Il se peut que certaines pages blanches ajoutées
lors d'une restauration apparaissent dans le texte,
mais, lorsque cela était possible, ces pages n'ont
pas été filmées. | <input type="checkbox"/> Pages wholly or partially obscured by errata
slips, tissues, etc., have been refilmed to
ensure the best possible image/
Les pages totalement ou partiellement
obscurcies par un feuillet d'errata, une pelure,
etc., ont été filmées à nouveau de façon à
obtenir la meilleure image possible. |
| <input checked="" type="checkbox"/> Additional comments:/
Commentaires supplémentaires: [Printed ephemera] 1 feuille (verso blanc) | |

This item is filmed at the reduction ratio checked below/
Ce document est filmé au taux de réduction indiqué ci-dessous.

10X	14X	18X	22X	26X	30X
<input type="checkbox"/>	<input type="checkbox"/>	<input type="checkbox"/>	<input type="checkbox"/>	<input checked="" type="checkbox"/>	<input type="checkbox"/>
12X	16X	20X	24X	28X	32X

The copy filmed here has been reproduced thanks to the generosity of:

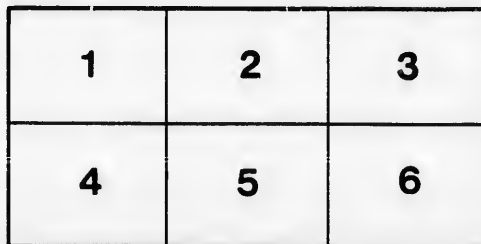
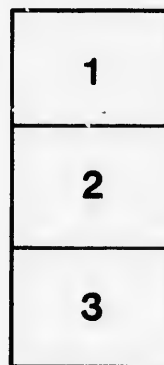
Seminary of Quebec
Library

The images appearing here are the best quality possible considering the condition and legibility of the original copy and in keeping with the filming contract specifications.

Original copies in printed paper covers are filmed beginning with the front cover and ending on the last page with a printed or illustrated impression, or the back cover when appropriate. All other original copies are filmed beginning on the first page with a printed or illustrated impression, and ending on the last page with a printed or illustrated impression.

The last recorded frame on each microfiche shell contains the symbol \rightarrow (meaning "CONTINUED"), or the symbol ∇ (meaning "END"), whichever applies.

Maps, plates, charts, etc., may be filmed at different reduction ratios. Those too large to be entirely included in one exposure are filmed beginning in the upper left hand corner, left to right and top to bottom, as many frames as required. The following diagrams illustrate the method:



L'exemplaire filmé fut reproduit grâce à la générosité de:

Séminaire de Québec
Bibliothèque

Les images suivantes ont été reproduites avec le plus grand soin, compte tenu de la condition et de la netteté de l'exemplaire filmé, et en conformité avec les conditions du contrat de filmage.

Les exemplaires originaux dont la couverture en papier est imprimée sont filmés en commençant par le premier plat et en terminant soit par la dernière page qui comporte une empreinte d'impression ou d'illustration, soit par le second plat, selon le cas. Tous les autres exemplaires originaux sont filmés en commençant par la première page qui comporte une empreinte d'impression ou d'illustration et en terminant par la dernière page qui comporte une telle empreinte.

Un des symboles suivants apparaîtra sur la dernière image de chaque microfiche, selon le cas: le symbole \rightarrow signifie "A SUIVRE", le symbole ∇ signifie "FIN".

Les cartes, planches, tableaux, etc., peuvent être filmés à des taux de réduction différents. Lorsque le document est trop grand pour être reproduit en un seul cliché, il est filmé à partir de l'angle supérieur gauche, de gauche à droite, et de haut en bas, en prenant le nombre d'images nécessaire. Les diagrammes suivants illustrent la méthode.

errata
to

pelure,
on à



32X

118 Agriculture 11 1

AUNE assemblée des Marchands et autres habitans de Québec intéressés dans le commerce et l'agriculture des Canadas, qui s'est tenue aujourd'hui, pour considérer les restrictions actuelles sur l'importation dans la Grande-Bretagne des bleds et farines coloniales, dans la vue de prendre des mesures pour en obtenir l'abolition, les résolutions suivantes ont été adoptées, savoir :—

Que cette assemblée est d'opinion qu'il existe par-tout, dans l'un et l'autre Canada, la plus grande détresse parmi la classe des marchands et parmi celle des cultivateurs.

Que la détresse qui règne dans les Canadas doit principalement s'attribuer aux restrictions imposées sur l'importation dans le Royaume-Uni des bleds et farines de ces provinces.

Que le maintien des restrictions actuelles sur l'importation, dans le Royaume-Uni, des bleds et farines des Canadas aura les suites les plus ruineuses pour toute la population de ces provinces.

Que si les restrictions actuelles sont maintenues, les relations commerciales entre ces provinces et le Royaume-Uni seront presque anéanties ; les grains, et particulièrement le froment, étant le principal objet d'exportation des Canadas, et le principal moyen que les habitans ont de payer leurs dettes.

Qu'à moins que les bleds et farines des Canadas ne soient admis dans le Royaume-Uni pour être consommés dans l'intérieur, le marchand qui importe les produits de manufactures anglaises sera privé du principal moyen de les payer.

Que cette assemblée est d'opinion qu'il est très-expédient qu'il soit dressé une pétition au parlement impérial, exposant le tort que souffrent les Canadas, et demandant qu'il y soit porté remède.

Un projet de pétition dressé par le Comité de Commerce a été alors lu et approuvé, et il a été ordonné qu'il en seroit transcrit une copie sur parchemin pour chacune des branches du parlement impérial.

Après quoi il a été résolu,

Que l'assemblée est d'avis qu'il est à propos de nommer cinq messieurs pour (conjointement avec le Comité de Commerce) donner communication des résolutions et de la pétition adoptées par cette assemblée, aux seigneurs et autres intéressés dans les différens comtés de ce district, et de reconmander qu'ils adoptent de pareilles mesures suivant le mode qui leur paroitra respectivement être le plus propre à obtenir l'exemption du grief dont on se plaint.

Que les messieurs suivants soient ajoutés au Comité de Commerce pour l'objet ci-dessus, savoir : le Docteur BLANCHET, JOHN NEILSON, PHILIPPE PANET, CHARLES LANGEVIN et FRANÇOIS QUIROUET, Ecuyers.

Qu'il soit ouvert une souscription pour subvenir aux frais nécessaires pour l'accomplissement des objets ci-dessus.

Que les précédentes résolutions soient insérées dans les papiers publics dans les deux langues.

JOHN STEWART,

Président.

QUEBEC, 15 août 1821.

B-8
Carte

