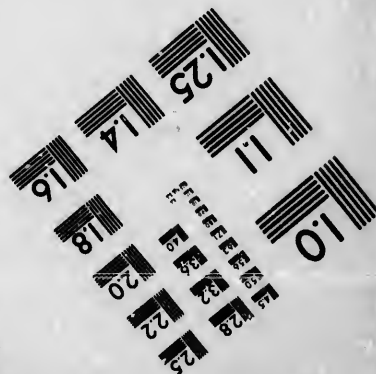
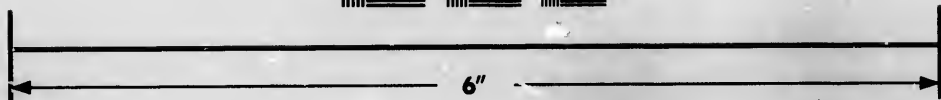
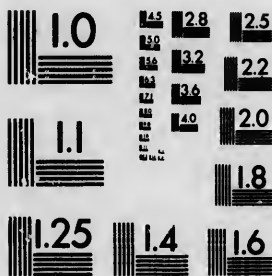


**IMAGE EVALUATION  
TEST TARGET (MT-3)**



**Photographic  
Sciences  
Corporation**

23 WEST MAIN STREET  
WEBSTER, N.Y. 14580  
(716) 872-4503

1.5 1.8 2.0 2.2 2.5  
2.8 3.2 3.6 4.0 4.5  
5.0 5.6 6.3 7.1 8.0

**CIHM/ICMH  
Microfiche  
Series.**

**CIHM/ICMH  
Collection de  
microfiches.**



Canadian Institute for Historical Microreproductions / Institut canadien de microreproductions historiques

1.0 1.2 1.5 1.8 2.0 2.2 2.5  
2.8 3.2 3.6 4.0 4.5 5.0 5.6 6.3 7.1 8.0

**© 1986**

Technical and Bibliographic Notes/Notes techniques et bibliographiques

The Institute has attempted to obtain the best original copy available for filming. Features of this copy which may be bibliographically unique, which may alter any of the images in the reproduction, or which may significantly change the usual method of filming, are checked below.

L'Institut a microfilmé le meilleur exemplaire qu'il lui a été possible de se procurer. Les détails de cet exemplaire qui sont peut-être uniques du point de vue bibliographique, qui peuvent modifier une image reproduite, ou qui peuvent exiger une modification dans la méthode normale de filmage sont indiqués ci-dessous.

- |  |  |
|--|--|
| <input type="checkbox"/> Coloured covers/<br>Couverture de couleur   | <input type="checkbox"/> Coloured pages/<br>Pages de couleur   |
| <input type="checkbox"/> Covers damaged/<br>Couverture endommagée  | <input type="checkbox"/> Pages damaged/<br>Pages endommagées   |
| <input type="checkbox"/> Covers restored and/or laminated/<br>Couverture restaurée et/ou pelliculée  | <input type="checkbox"/> Pages restored and/or laminated/<br>Pages restaurées et/cu pelliculées  |
| <input type="checkbox"/> Cover title missing/<br>Le titre de couverture manque   | <input checked="" type="checkbox"/> Pages discoloured, stained or foxed/<br>Pages décolorées, tachetées ou piquées   |
| <input type="checkbox"/> Coloured maps/<br>Cartes géographiques en couleur   | <input type="checkbox"/> Pages detached/<br>Pages détachées  |
| <input type="checkbox"/> Coloured ink (i.e. other than blue or black);<br>Encre de couleur (i.e. autre que bleue ou noire)   | <input checked="" type="checkbox"/> Showthrough/<br>Transparence   |
| <input type="checkbox"/> Coloured plates and/or illustrations/<br>Planches et/ou illustrations en couleur  | <input type="checkbox"/> Quality of print varies/<br>Qualité inégale de l'impression   |
| <input type="checkbox"/> Bound with other material/<br>Relié avec d'autres documents   | <input type="checkbox"/> Includes supplementary material/<br>Comprend du matériel supplémentaire   |
| <input type="checkbox"/> Tight binding may cause shadows or distortion<br>along interior margin/<br>La reliure serrée peut causer de l'ombre ou de la<br>distorsion le long de la marge intérieure   | <input type="checkbox"/> Only edition available/<br>Seule édition disponible   |
| <input type="checkbox"/> Blank leaves added during restoration may<br>appear within the text. Whenever possible, these<br>have been omitted from filming/<br>Il se peut que certaines pages blanches ajoutées<br>lors d'une restauration apparaissent dans le texte,<br>mais, lorsque cela était possible, ces pages n'ont<br>pas été filmées. | <input type="checkbox"/> Pages wholly or partially obscured by errata<br>slips, tissues, etc., have been refilmed to<br>ensure the best possible image/<br>Les pages totalement ou partiellement<br>obscurcies par un feuillet d'errata, une pelure,<br>etc., ont été filmées à nouveau de façon à<br>obtenir la meilleure image possible. |
| <input checked="" type="checkbox"/> Additional comments:<br>Commentaires supplémentaires: [Printed ephemera] 1 feuille (verso blanc)   |  |

This item is filmed at the reduction ratio checked below/  
Ce document est filmé au taux de réduction indiqué ci-dessous.

10X	12X	14X	16X	18X	20X	22X	24X	26X	28X	30X	32X
							J				

The copy filmed here has been reproduced thanks to the generosity of:

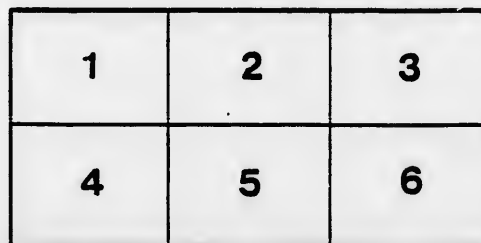
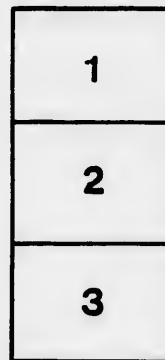
Seminary of Quebec  
Library

The images appearing here are the best quality possible considering the condition and legibility of the original copy and in keeping with the filming contract specifications.

Original copies in printed paper covers are filmed beginning with the front cover and ending on the last page with a printed or illustrated impression, or the back cover when appropriate. All other original copies are filmed beginning on the first page with a printed or illustrated impression, and ending on the last page with a printed or illustrated impression.

The last recorded frame on each microfiche shall contain the symbol  $\rightarrow$  (meaning "CONTINUED"), or the symbol  $\nabla$  (meaning "END"), whichever applies.

Maps, plates, charts, etc., may be filmed at different reduction ratios. Those too large to be entirely included in one exposure are filmed beginning in the upper left hand corner, left to right and top to bottom, as many frames as required. The following diagrams illustrate the method:



L'exemplaire filmé fut reproduit grâce à la générosité de:

Séminaire de Québec  
Bibliothèque

Les images suivantes ont été reproduites avec le plus grand soin, compte tenu de la condition et de la netteté de l'exemplaire filmé, et en conformité avec les conditions du contrat de filmage.

Les exemplaires originaux dont la couverture en papier est imprimée sont filmés en commençant par le premier plat et en terminant soit par la dernière page qui comporte une empreinte d'impression ou d'illustration, soit par le second plat, selon le cas. Tous les autres exemplaires originaux sont filmés en commençant par la première page qui comporte une empreinte d'impression ou d'illustration et en terminant par la dernière page qui comporte une telle empreinte.

Un des symboles suivants apparaîtra sur la dernière image de chaque microfiche, selon le cas: le symbole  $\rightarrow$  signifie "A SUIVRE", le symbole  $\nabla$  signifie "FIN".

Les cartes, planches, tableaux, etc., peuvent être filmés à des taux de réduction différents. Lorsque le document est trop grand pour être reproduit en un seul cliché, il est filmé à partir de l'angle supérieur gauche, de gauche à droite, et de haut en bas, en prenant le nombre d'images nécessaire. Les diagrammes suivants illustrent la méthode.

## CIRCULAIRE

*Au Clergé des Diocèses de Québec et de Montréal, et à toutes les personnes qui s'intéressent à la grande Œuvre des Missions.*

ÉVÊCHÉ DE MONTRÉAL, LE 28 SEPTEMBRE 1846.

Monsieur,

**P**PROMU à la Dignité Episcopale, contre toute attente, et appelé au gouvernement d'un Diocèse, ou, plutôt, à la fondation d'un Siège Episcopal, quoique sans ressource, j'ai dû me confier entièrement à la Divine Providence, et attendre d'elle et les moyens de me rendre dans mon diocèse, avec quelques missionnaires, si je les trouvais, et les secours nécessaires pour y asseoir le premier établissement religieux.

J'ai eu un instant l'espoir que les Conseils Centaux pour l'œuvre de la propagation de la foi, à Lyon et à Paris, me viendraient en aide, d'après la demande qui leur en avait été faite. Mais aujourd'hui je suis informé officiellement que ces deux conseils, après s'être réunis au temps ordinaire, pour la répartition des aumônes dans les différentes parties du monde, ne se sont pas crus autorisés à voter aucune somme en ma faveur, parce que mes bulles n'étaient pas encore expédiées.

Comment donc acheter les objets essentiels aux missionnaires et aux missions ; comment payer mon passage et celui des missionnaires qui voudraient me suivre ? Que faire ? Demurer tranquille et attendre le secours qui pourraient être votés dans un an, on peut bien le croire ; mais en élevant ses pensées au-dessus des sentiments naturels, ne paraît-il pas plus à propos que je parte au plus tôt, pour prendre possession de mon Diocèse ; que je sois accompagné d'un petit nombre de missionnaires, pour m'opposer de suite aux efforts des méthodistes qui y sont établis ; que je profite du premier bâtiment qui fera voile vers l'Orégon, ou au moins que je me prépare à suivre la caravane américaine qui partira de *Westport* ou *Indépendance* sur le Missouri, vers le commencement d'avril, pour se rendre à l'ouest des monts rocheux. Ce dernier plan est sans doute préférable au premier.

Mais où sont les ressources ? Qui donnera les moyens de l'exécuter ? Qui ? Le Clergé des Diocèses de Montréal et de Québec. Ces deux diocèses qui ont donné à l'Orégon les deux premiers missionnaires ; ils ont aussi fourni les trois premiers Evêques ; pendant plusieurs années, Québec seul pourvoyait aux besoins de la mission. La mission de l'Orégon est seule une mission toute Canadienne ; elle doit donc avoir la sympathie des Canadiens. Toujours l'Eglise du Canada pourra se réjouir d'avoir fondé l'Eglise de l'Orégon, et le Clergé de Québec et de Montréal va resserrer les liens qui unissent déjà si étroitement les deux Eglises, en donnant à l'Evêque de Walla Walla des secours sans lesquels il ne pourrait se rendre à son poste. L'Eglise de l'Orégon n'est encore qu'à son berceau ; mais elle grandira ; et elle deviendra d'autant plus florissante qu'elle aura une plus grande part à vos ferventes prières et à vos généreux aumônes ; et, j'aime à le croire, Québec et Montréal se feront un bonheur de me donner une part des sommes recueillies parmi les Associés de la Propagation de la Foi.

Vous voudrez bien adresser à l'Evêché de Montréal les dons et offrandes que vous pourrez recueillir en faveur de mon nouveau Diocèse.

Je suis bien cordialement,

Monsieur,

Votre très-humble et obéissant serviteur,



A. M. EVEQUE DE WALLA WALLA.

Bibliothèque, (Vraie copie.)  
Le Séminaire de Québec,  
3, rue de l'Université.  
Québec 4, QUB.

  
Secrétaire ad hoc.

