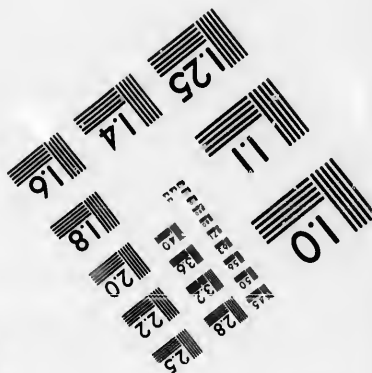
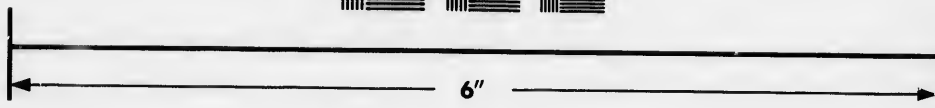
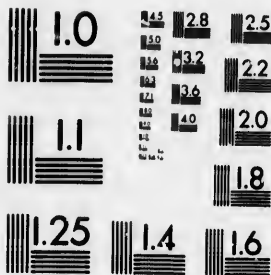


**IMAGE EVALUATION  
TEST TARGET (MT-3)**



**Photographic  
Sciences  
Corporation**

23 WEST MAIN STREET  
WEBSTER, N.Y. 14580  
(716) 872-4503

14 128  
15 132  
16 136  
18 20  
22  
25

**CIHM/ICMH  
Microfiche  
Series.**

**CIHM/ICMH  
Collection de  
microfiches.**



Canadian Institute for Historical Microreproductions / Institut canadien de microreproductions historiques

oi

**© 1987**

Technical and Bibliographic Notes/Notes techniques et bibliographiques

The Institute has attempted to obtain the best original copy available for filming. Features of this copy which may be bibliographically unique, which may alter any of the images in the reproduction, or which may significantly change the usual method of filming, are checked below.

L'Institut a microfilmé le meilleur exemplaire qu'il lui a été possible de se procurer. Les détails de cet exemplaire qui sont peut-être uniques du point de vue bibliographique, qui peuvent modifier une image reproduite, ou qui peuvent exiger une modification dans la méthode normale de filmage sont indiqués ci-dessous.

- Coloured covers/  
Couverture de couleur
- Covers damaged/  
Couverture endommagée
- Covers restored and/or laminated/  
Couverture restaurée et/ou pelliculée
- Cover title missing/  
Le titre de couverture manquant
- Coloured maps/  
Cartes géographiques en couleur
- Coloured ink (i.e. other than blue or black)/  
Encre de couleur (i.e. autre que bleue ou noire)
- Coloured plates and/or illustrations/  
Planches et/ou illustrations en couleur
- Bound with other material/  
Relié avec d'autres documents
- Tight binding may cause shadows or distortion along interior margin/  
La reliure serrée peut causer de l'ombre ou de la distorsion le long de la marge intérieure
- Blank leaves added during restoration may appear within the text. Whenever possible, these have been omitted from filming/  
Il se peut que certaines pages blanches ajoutées lors d'une restauration apparaissent dans le texte, mais, lorsque cela était possible, ces pages n'ont pas été filmées.
- Additional comments:  
Commentaires supplémentaires:

- Coloured pages/  
Pages de couleur
- Pages damaged/  
Pages endommagées
- Pages restored and/or laminated/  
Pages restaurées et/ou pelliculées
- Pages discoloured, stained or foxed/  
Pages décolorées, tachetées ou piquées
- Pages detached/  
Pages détachées
- Showthrough/  
Transparence
- Quality of print varies/  
Qualité inégale de l'impression
- Includes supplementary material/  
Comprend du matériel supplémentaire
- Only edition available/  
Seule édition disponible
- Pages wholly or partially obscured by errata slips, tissues, etc., have been refilmed to ensure the best possible image/  
Les pages totalement ou partiellement obscurcies par un feuillet d'errata, une pelure, etc., ont été filmées à nouveau de façon à obtenir la meilleure image possible.

This item is filmed at the reduction ratio checked below/  
Ce document est filmé au taux de réduction indiqué ci-dessous.

10X	12X	14X	16X	18X	20X	22X	24X	26X	28X	30X	32X
<input type="checkbox"/>	<input type="checkbox"/>	<input type="checkbox"/>	<input type="checkbox"/>	<input type="checkbox"/>	<input type="checkbox"/>	<input checked="" type="checkbox"/>	<input type="checkbox"/>	<input type="checkbox"/>	<input type="checkbox"/>	<input type="checkbox"/>	<input type="checkbox"/>

The copy filmed here has been reproduced thanks to the generosity of:

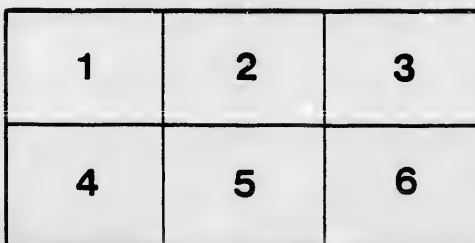
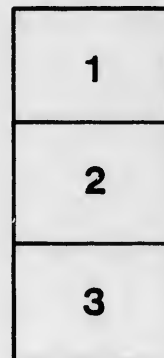
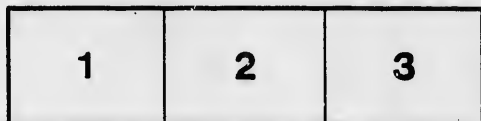
Seminary of Quebec  
Library

The images appearing here are the best quality possible considering the condition and legibility of the original copy and in keeping with the filming contract specifications.

Original copies in printed paper covers are filmed beginning with the front cover and ending on the last page with a printed or illustrated impression, or the back cover when appropriate. All other original copies are filmed beginning on the first page with a printed or illustrated impression, and ending on the last page with a printed or illustrated impression.

The last recorded frame on each microfiche shall contain the symbol  $\rightarrow$  (meaning "CONTINUED"), or the symbol  $\nabla$  (meaning "END"), whichever applies.

Maps, plates, charts, etc., may be filmed at different reduction ratios. Those too large to be entirely included in one exposure are filmed beginning in the upper left hand corner, left to right and top to bottom, as many frames as required. The following diagrams illustrate the method:



L'exemplaire filmé fut reproduit grâce à la générosité de:

Séminaire de Québec  
Bibliothèque

Les images suivantes ont été reproduites avec le plus grand soin, compte tenu de la condition et de la netteté de l'exemplaire filmé, et en conformité avec les conditions du contrat de filmage.

Les exemplaires originaux dont la couverture en papier est imprimée sont filmés en commençant par le premier plat et en terminant soit par la dernière page qui comporte une empreinte d'impression ou d'illustration, soit par le second plat, selon le cas. Tous les autres exemplaires originaux sont filmés en commençant par la première page qui comporte une empreinte d'impression ou d'illustration et en terminant par la dernière page qui comporte une telle empreinte.

Un des symboles suivants apparaîtra sur la dernière image de chaque microfiche, selon le cas: le symbole  $\rightarrow$  signifie "A SUIVRE", le symbole  $\nabla$  signifie "FIN".

Les cartes, planches, tableaux, etc., peuvent être filmés à des taux de réduction différents. Lorsque le document est trop grand pour être reproduit en un seul cliché, il est filmé à partir de l'angle supérieur gauche, de gauche à droite, et de haut en bas, en prenant le nombre d'images nécessaire. Les diagrammes suivants illustrent la méthode.



LISTE DES MEMBRES  
DE  
**L'Union Commerciale de Quebec**

AU 14 FÉVRIER 1899



**OFFICIERS POUR 1898-99**

C. A. LANGLOIS . . . Président Honoraire

J. E. LAVERGNE . . . Président Actif

A. A. A. GAUMOND. 1er V.-P.

J. A. THOMPSON . . . 2me V.-P.

J. A. GALIBOIS . . . Sec.-Arch.

J. A. LANGLOIS . . . Ass.-Sec.-Arch

J. M. A. DAGNEAU . Sec.-Cor.

J. A. RAOUL BÉDARD. Trésorier

L. A. REINHARDT . . Ass.-Trésorier

JOS. S. BLAIS . . . . . Bibliothécaire

**DIRECTEURS**

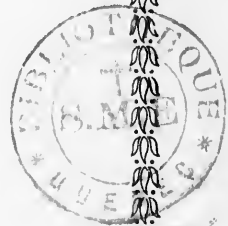
L. C. MARCOUX      L. N. DORION

J. F. LEMIEUX      D. FONTAINE

CHS. NOREAU

**AUDITEURS**

J. ANT. BÉLANGER   J. A. AUBERT



Am  
Au  
Au

Bé  
Bé  
Bé  
Be  
Bl  
Bo  
Br

Ca  
Co  
Co

# LISTE DES MEMBRES

---

## MEMBRES ACTIFS

### A

Amyot, Eugène . . . . . Commis chez Jos. Amyot & Frère.  
Aubert, J. Arthur . . . . . " à la Banque Jacques-Cartier.  
Aubert, Gaudiose . . . . . Teneur de livres chez J. A. Cantin.

### B

Bédard, Achille . . . . . Commis au Syndicat de Québec.  
Bédard, J. A. Raoul . . . . . " chez Wm McLimont & Son.  
Bélanger, J. Antonio . . Représentant A. Gagnon & Cie.  
Bergevin, L. A. . . . . . " Glover & Brais.  
Blais, Jos. S. . . . . . Commis à La Banque Nationale.  
Bogue, Henri . . . . . Représentant Thomas May & Cie.  
Brunelle, Jos. . . . . . Commis Voyageur chez A. E. Heney & Cie.

### C

Caron, C. A . . . . . Commis chez J. B. Laliberté.  
Costellow, A . . . . . " " T. Béland.  
Coté, J. A. . . . . . Teneur de livres chez J. B. E. Letellier.

D

Dagneau, J. M. A. .... Commis chez P. Garneau, Fils & Cie.  
Dallaire, Jos. .... " à la Banque Nationale.  
Dorion, L. N. .... Comptable chez P. Garneau, Fils & Cie.  
Doyle, Geo. .... Commis chez Wm Doyle.  
Drolet, Arthur. .... " " P. Garneau, Fils & Cie.  
Dugal, Joseph. ....  
Dumoulin, P. B. .... Gérant Molsons Bank Succ. Québec.

F

Fecteau, Elzéar. .... Commis Voyageur chez Z. Paquet.  
Fontaine, Delphis. .... Représentant J. MacDonald & Co.  
Furois, Eugène S. .... Commis chez Wm McLimont & Son.

G

Galibois, J. A. .... Commis chez Wm McLimont & Son.  
Garneau, F. P. .... Voyag. chez P. Garneau, Fils & Cie.  
Gaumont, A. A. A. .... Tei.eur de livres chez P. Garneau, Fils & Cie.  
Gingras, Ludger. .... Commis Voyageur chez Jos. Amyot & Frère.  
Girard, S. J. .... " à la Bell Telephone Coy.  
Giroux, W. ....  
Goudreault, Ls. .... Représentant Caverhill & Kissock.  
Grondin, L. E. .... Commis Voyag. chez McCall, Shehyn & Cie.

J

Jackson, J. B. .... Commis Voyageur chez F. T. Thomas.



L

Laberge, W. . . . . Teneur de livres chez Z. Paquet.  
Laliberté, Edmond. . . . . Commis Voyageur chez J. B. Laliberté.  
Langlois, Jos. A. . . . . Teneur de livres chez J. B. Renaud & Cie.  
Langlois, Octave. . . . . Représentant Bourdeau & Frère.  
Larochele, L. P. . . . . " La Presse.  
Lavergne, J. E. . . . . Commis chez Wm McLimont & Son.  
Leclere, Alph. . . . . " " Myrand & Pouliot.  
Lefebvre Louis. . . . . Représentant Loab & Co.  
Lemieux J. F. . . . . " S. Greenshields, Sons & Co.  
Le Sueur, J. T. . . . . Commis Voyag. chez McArthur,  
Corneille & Cie.  
L'Heureux, Ephrem. . . . . " chez Z. Paquet.

M

Marcoux, L. C. . . . . Secr.-Trés. Caisse d'Economie N.-D. Québec.  
Maynard, W. . . . . Représentant S. F. McKinnon & Co.  
Morency, A. C. . . . .  
Murdoch, Max. . . . . Commis Voyageur chez Jas. Coristine & Co.

N

Nolet, Ed. . . . . Teneur de livres chez Dussault & Proulx.  
Noreau, Chas. . . . . " " à la Cie Chinic.

P

Paré, J. Omer. . . . . Commis Voyag. chez Thibaudeau, Fr. & Cie.  
Patry, C. H. . . . . " chez McCall, Shehyn & Cie.  
Pelletier, Louis. . . . . " " " " "

R

Reinhardt, L. A. . . . . Commis Ass. L. L. & Globe.  
Renaud, J. A. . . . . " Voyag. chez P. Garneau, Fils & Cie.  
Richard, J. M. L. . . . .  
Rouillard, Jules. . . . . Gérant de la maison Z. Paquet.  
Rousseau, Jos. W. . . . . Commis Voyageur chez D. McCall & Co.  
Roy, Amedée. . . . . " chez John Ritchie Co Ltd.  
Roy, Jos. A. . . . . " au Syndicat de Québec.  
Roy, Eugène. . . . . " Voyageur chez Jobin & Rochette.

S

St-Pierre, Emile. . . . . Commis chez Jos. St-Pierre.  
Saucier, Paul. . . . . " Voyageur chez Doull & Gillson.

T

Talbot, J. E. . . . . Commis Voyag. chez Wm McLimont & Son.  
Thompson, J. A. . . . . " " " P. Garneau, Fils & Cie.  
Turcotte, Art. J. jur. . . Teneur de livres chez A. J. Turcotte & Cie.

W

Wright, J. C. . . . . Représentant Corticelli Silk Co.

MEMBRES TITULAIRES

A

Allard, J. B. E. . . . . de J. B. Allard & Fils.  
Audet, Rodolphe. . . . . " Thibaudeau, Frères & Cie.

B

Bédard, O. W. . . . . de J. B. Bédard & Frères.  
Bégin, Téléphore . . . . " J. H. Bégin.  
Bélanger, J. A. . . . . Marbrier.  
Berthiaume, Hon. T. . Propriétaire " La Presse " Montréal.  
Bilodeau, Louis. . . . . Marchand de Chaussures.  
Boisseau, A. E. . . . . de A. E. Boisseau & Cie.  
Boisseau, H. . . . . Marchand à Montréal.  
Bolduc, J. N. . . . . de Robitaille, Frère & Cie.  
Boulangier, A. L. . . . . Marchand au Cap St-Ignace.  
Borne, Lucien. . . . . de Richardson, Borne & Cie.  
Brunet, W. J. B. . . . . " W. Brunet & Cie.

C

Chassé, T. N. . . . . Marchand à Commission.  
Chateauvert, Victor. . . de J. B. Renaud & Cie.  
Coté, Joseph. . . . . Marchand de Tabac.

D

Dagneau, J. F. . . . . de Noel & Dagneau.  
D'Auteuil, P. C. . . . . Courtier.

Déchêne, A. P. . . . . de Demers & Cie.  
Doyle, Wm. . . . . Marchand-Quinecaillier.  
Drolet, Adélarde . . . . . " de Cuir.  
Drolet, F. X. . . . . Mécanicien.  
Drouin, Nap. . . . . de Drouin, Frère & Cie.

E

Ethier, E. L. . . . . de E. L. Ethier & Cie, Montréal.

F

Falardeau, L. F. . . . . Marchand de Chaussures.  
Foisy, A. A. . . . . " de Musique.

G

Gagnon, Geo. . . . . Propr. Commercial Hôtel, Riv. du Loup.  
Garneau, Hon. P. . . . . de P. Garneau, Fils & Cie.  
Gauthier, Jos. . . . . " Jos. Gauthier & Frère.  
Gauvin, Jules. . . . . " Michaud & Gauvin.  
Gauvin, Michel. . . . . " au Grand Bazar.  
Gourdeau, Félix. . . . . Marchand de Cuir.  
Guay, Camille. . . . . Agent d'Assurances.  
Guillot, Alphonse. . . . . de Bertrand & Guillot.

H

Hardy, Léon. . . . . Manufacturier.

K

Kirouac, Cyrille.....de F. Kirouac & Fils.  
Kirouac, Nap....." " "

L

Lacroix, Cyr.....de Lacroix, Pichette & Cie.  
Lafamme, F. X.....Marchand.  
Laliberté, J. B....." de Fourcres.  
Langlois, C. A.....de Langlois & Paradis.  
LaRue, Roger....." Thibaudeau, frère & Cie.  
Leclerc, Eug.....Agent d'Assurances.  
Ledoux, Chas.....Marchand de Voitures.  
Lemieux, Arthur.....Marchand.

M

Marquis, F....Manufacturier.  
Martineau, H. O.....Marchand-Quincaillier.  
Martineau, J. E....." "  
Mathieu, Onés.....de O. Mathieu & Cie.  
Morency, L. B.....Marchand-Tailleur.  
Morissette, J. B.....Agent d'Assurances.  
Myrand, Jos....de Myrand & Pouliot.

N

Nadeau, F.....Marchand de Bois.  
Noel, Alph....de Noel & Venner.

P

- Paquet, Hon. J. A. . . . . de Z. Paquet.  
Paradis, V. E. . . . . " Paradis & Jobin.  
Parent, Frs S. . . . . Entrepreneur.  
Perry, James. . . . . Marchand de Meubles.  
Picard, Arthur. . . . . de O. Picard & Fils.  
Picard, Jos. . . . . Marchand de Bois.  
Pichette, A. C. . . . . de Laeroix, Pichette & Cie.  
Plante, Oct. . . . . Plombier.

R

- Rioux, L. N. . . . . de A la Québécoise.  
Robitaille, Eugène. . . . " Robitaille, Frère & Cie.  
Rolland, Hon. J. D. . . . " J. B. Rolland & Fils, Montréal.  
Roy, Chs E. . . . . Marchand de Cuir.

S

- Schrybert, F. . . . . Manufacturier de Chaussures.  
Shehyn, Hon. Jos. . . . . de McCall, Shehyn & Cie.  
Simard, Gaud. . . . . " G. Simard & Cie.

T

- Turcotte, Elz. . . . . Marchand Epicier.  
Turcotte, Félix. . . . . de N. Turcotte & Cie.

V

Vallières, Geo.....Marchand de Meubles.  
Vézina, Chas.....Ferblantier-Plombier.



MEMBRES ADJOINTS

B

Boily, J. E. .... Notaire.  
Bruneau, F. X. .... Boucher.

G

Gagnon, Philéas ..... Gardien des Archives D. Q.  
Gauvin, Eugène ..... Peintre.  
Germain, E. A. .... Commis Cour Supérieure.  
Gosselin, David ..... Boulanger.

L

Lanctôt, Ad. .... Secr. privé de L'Hon. Secr. Prov.

M

Méhot A. .... Conducteur de Malles.  
Morency, L. A. ....

P

Parent, Hon. S. N. ... Avocat.



R

Renaud, L. U. . . . . Pharmacien chez J. E. Livernois.  
Ruhlman, Ls. . . . .

S

St-Pierre, Ernest. . . . . Tailleur.

T

Turcotte, Jos. . . . . Instituteur.



MEMBRES CORRESPONDANTS

- Philéas Boulay . . . . . Ottawa.  
Wilfrid Collin . . . . . New-York, U. S.  
Geo. M. Hudon . . . . . Dedham, U. S.  
C. F. Lacroix . . . . . Montréal.  
Eddie S. Laurie . . . . . Indian Orchard, Mass., U. S.  
J. E. Légaré . . . . . Montréal.  
G. Marquis . . . . . Batiscan.  
Arthur Masson . . . . . Montréal.  
J. Petitelerc . . . . . Trois-Rivières.  
Louis Préville . . . . . Montréal.  
C. Richot . . . . . “  
L. Félix Roy . . . . . St Félicien, Lac St-Jean.



LISTE  
DES  
JOURNAUX ET REVUES

REÇUES A  
L'UNION COMMERCIALE

---

DE QUEBEC

Le Soleil.  
L'Événement.  
Le Courrier du Canada.

DE MONTREAL

La Presse.  
The Star.  
The Herald.  
Le Samedi.  
Le Monde Illustré.

DE PARIS, FRANCE

L'Illustration.  
La Nature.  
Le Journal des Voyages.  
Les Annales Politiques et Littéraires.  
La Revue des Deux Frances.

DE NEW-YORK, ETATS-UNIS

The Scientific American.  
The Frank Leshe's.  
The Business.

JOURNAUX ET REVUES DE  
COMMERCE DU CANADA

La Semaine Commerciale de  
Québec.  
Le Moniteur du Commerce de  
Montréal.  
The Dry Goods Review of  
Toronto.  
The Monetary Times.  
The Canadian Journal of  
Fabrics of Toronto.  
The Canadian Journal of Com-  
merce of Montreal.

## EXTRAIT DES REGLEMENTS

---

I.—Les Salles de L'UNION COMMERCIALE, 218 Rue St-François, St-Roch, sont ouvertes à tous les membres tous les jours de 7 hrs P. M. à 11 hrs P. M. et en outre tous les dimanches et jours de fêtes de 1 h. P. M. à 6 hrs P. M. et les samedis de 2 hrs P. M. à 6 P. M.

II.—Tous les membres actifs, titulaires ou adjoints ont accès en tout temps aux salles de la société, et peuvent consulter les journaux, prendre part aux divers jeux, emprunter des livres à la bibliothèque en s'adressant au gardien, tout en se conformant aux règlements établis.

III.—Une assemblée générale a lieu généralement tous les mercredis, et tous les membres actifs et titulaires sont priés tout spécialement d'y assister. Une discussion sur une question commerciale a lieu à l'ordre du jour; toutefois les membres titulaires qui ont le droit de prendre part aux délibérations et à la discussion ne peuvent voter que quand le sujet de discussion est mis aux voix; les membres adjoints voudront bien prendre connaissance de l'article IX des règlements.

IV.—La contribution des membres actifs, titulaires et adjoints est de \$10.00 par année payable d'avance par semestres au trésorier, M. J. A. Raoul Bédard ou au collecteur M. Geo. LaRoche; les dates des semestres sont les premiers Mai et Novembre et tout membre est tenu à payer le semestre courant pendant lequel il est admis.

V.—Le Bureau de Direction se réunit tous les vendredis, pour l'administration des affaires de la Société.

