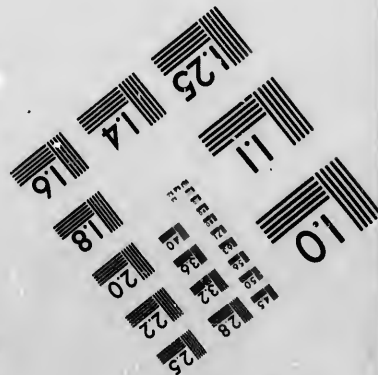
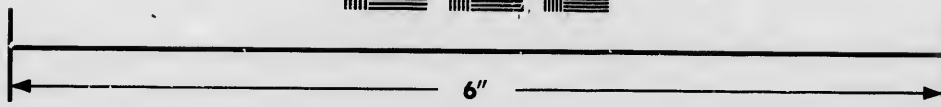
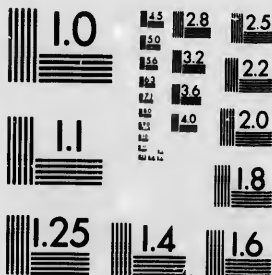


**IMAGE EVALUATION  
TEST TARGET (MT-3)**



**Photographic  
Sciences  
Corporation**

23 WEST MAIN STREET  
WEBSTER, N.Y. 14580  
(716) 872-4503

28  
32  
36  
40  
45  
50  
56  
63  
70  
80  
90  
100  
110  
125  
150  
180  
200  
225  
250  
280  
320  
360  
400  
450  
500  
560  
630  
700  
800  
900  
1000

**CIHM/ICMH  
Microfiche  
Series.**

**CIHM/ICMH  
Collection de  
microfiches.**



Canadian Institute for Historical Microreproductions / Institut canadien de microreproductions historiques

10  
01

**© 1986**

Technical and Bibliographic Notes/Notes techniques et bibliographiques

The Institute has attempted to obtain the best original copy available for filming. Features of this copy which may be bibliographically unique, which may alter any of the images in the reproduction, or which may significantly change the usual method of filming, are checked below.

L'Institut a microfilmé le meilleur exemplaire qu'il lui a été possible de se procurer. Les détails de cet exemplaire qui sont peut-être uniques du point de vue bibliographique, qui peuvent modifier une image reproduite, ou qui peuvent exiger une modification dans la méthode normale de filmage sont indiqués ci-dessous.

- Coloured covers/  
Couverture de couleur
- Covers damaged/  
Couverture endommagée
- Covers restored and/or laminated/  
Couverture restaurée et/ou pelliculée
- Cover title missing/  
Le titre de couverture manque
- Coloured maps/  
Cartes géographiques en couleur
- Coloured ink (i.e. other than blue or black)/  
Encre de couleur (i.e. autre que bleue ou noire)
- Coloured plates and/or illustrations/  
Planches et/ou illustrations en couleur
- Bound with other material/  
Relié avec d'autres documents
- Tight binding may cause shadows or distortion  
along interior margin/  
La reliure serrée peut causer de l'ombre ou de la  
distorsion le long de la marge intérieure
- Blank leaves added during restoration may  
appear within the text. Whenever possible, these  
have been omitted from filming/  
Il se peut que certaines pages blanches ajoutées  
lors d'une restauration apparaissent dans le texte,  
mais, lorsque cela était possible, ces pages n'ont  
pas été filmées.
- Additional comments:/  
Commentaires supplémentaires:

- Coloured pages/  
Pages de couleur
- Pages damaged/  
Pages endommagées
- Pages restored and/or laminated/  
Pages restaurées et/ou pelliculées
- Pages discoloured, stained or foxed/  
Pages décolorées, tachetées ou piquées
- Pages detached/  
Pages détachées
- Showthrough/  
Transparence
- Quality of print varies/  
Qualité inégale de l'impression
- Includes supplementary material/  
Comprend du matériel supplémentaire
- Only edition available/  
Seule édition disponible
- Pages wholly or partially obscured by errata  
slips, issues, etc., have been refilmed to  
ensure the best possible image/  
Les pages totalement ou partiellement  
obscurcies par un feuillet d'errata, une pelure,  
etc., ont été filmées à nouveau de façon à  
obtenir la meilleure image possible.

[PRINTED EPHEMERA] 1 SHEET (VERSO BLANK)

This item is filmed at the reduction ratio checked below/  
Ce document est filmé au taux de réduction indiqué ci-dessous.

10X	12X	14X	16X	18X	20X	22X	24X	26X	28X	30X	32X
<input type="checkbox"/>	<input type="checkbox"/>	<input type="checkbox"/>	<input type="checkbox"/>	<input type="checkbox"/>	<input type="checkbox"/>	<input type="checkbox"/>	<input checked="" type="checkbox"/>	<input type="checkbox"/>	<input type="checkbox"/>	<input type="checkbox"/>	<input type="checkbox"/>

The copy filmed here has been reproduced thanks to the generosity of:

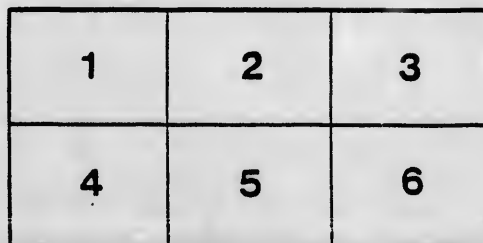
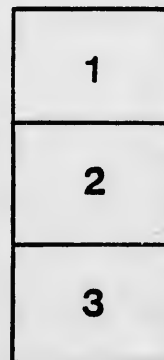
Archives of Ontario  
Toronto

The images appearing here are the best quality possible considering the condition and legibility of the original copy and in keeping with the filming contract specifications.

Original copies in printed paper covers are filmed beginning with the front cover and ending on the last page with a printed or illustrated impression, or the back cover when appropriate. All other original copies are filmed beginning on the first page with a printed or illustrated impression, and ending on the last page with a printed or illustrated impression.

The last recorded frame on each microfiche shall contain the symbol  $\rightarrow$  (meaning "CONTINUED"), or the symbol  $\nabla$  (meaning "END"), whichever applies.

Maps, plates, charts, etc., may be filmed at different reduction ratios. Those too large to be entirely included in one exposure are filmed beginning in the upper left hand corner, left to right and top to bottom, as many frames as required. The following diagrams illustrate the method:



L'exemplaire filmé fut reproduit grâce à la générosité de:

Archives of Ontario  
Toronto

Les images suivantes ont été reproduites avec le plus grand soin, compte tenu de la condition et de la netteté de l'exemplaire filmé, et en conformité avec les conditions du contrat de filmage.

Les exemplaires originaux dont la couverture en papier est imprimée sont filmés en commençant par le premier plat et en terminant soit par la dernière page qui comporte une empreinte d'impression ou d'illustration, soit par le second plat, selon le cas. Tous les autres exemplaires originaux sont filmés en commençant par la première page qui comporte une empreinte d'impression ou d'illustration et en terminant par la dernière page qui comporte une telle empreinte.

Un des symboles suivants apparaîtra sur la dernière image de chaque microfiche, selon le cas: le symbole  $\rightarrow$  signifie "A SUIVRE", le symbole  $\nabla$  signifie "FIN".

Les cartes, planches, tableaux, etc., peuvent être filmés à des taux de réduction différents. Lorsque le document est trop grand pour être reproduit en un seul cliché, il est filmé à partir de l'angle supérieur gauche, de gauche à droite, et de haut en bas, en prenant le nombre d'images nécessaire. Les diagrammes suivants illustrent la méthode.

# LIST OF VOTERS-1889.

For the Township of BURFORD, in the Electoral District of SOUTH OXFORD.

LIST OF POST OFFICES, WITH THEIR REFERENCE NUMBERS.

7 Woodstock, 15 Beaconsfield, 17 Vandecar, 19 New Durham, 20 Cathcart, 33 Brantford, 43 Toronto, 53 Mt. Vernon, 58 Harley.

## POLLING DISTRICT No. 35

Comprising Lots 13 to 24, inclusive, in the 5th, 6th and 7th Concessions thereof.

Explanation of abbreviations in "Title" column: O owner; T tenant; F S farmer's son; OS owner's son; I income; Oc occupant.

No.	Name in Full. (Surname first.)	Post Office.	Occupation.	Title.	Qualifying Property or Residence.	No.	Name in Full. (Surname first.)	Post Office.	Occupation.	Title.	Qualifying Property or Residence.
1	Aulseybrook, George.....	20	Farmer.....	O	N pt 16 Con. 6	67	Mellimine, William.....	20	Farmer.....	O	Pt 13 14 Con. 6
2	Armstrong, Adam.....	20	"	O	N 1/2 23 5	68	McNaught, Robert.....	33	"	O	SW pt 15 6
3	Armstrong, Christopher.....	20	"	T	Pt 10 6	69	Morgan, James.....	19	"	O	Sc pt 22 7
4	Benny, John.....	58	"	O	E 1/2 15 7	70	Noyes, Abraham.....	20	"	T	Pt 15 6
5	Bates, William.....	20	"	O	E 1/2 24 5	71	Orser, George.....	20	Cooper	O	NW cor 15 9
6	Bates, Peter.....	15	"	O	E 1/2 24 5	72	Osmond, Charles.....	19	Farmer.....	O	N pt 24 7
7	Branton, Thomas.....	20	Laborer	O	N pt 19 6	73	Osmond, Samuel.....	20	"	O	SE 1/2 24 7
8	Brown, John C.....	20	Butcher.....	O	N pt 16 6	74	Parkhill, James.....	20	"	O	N 1/2 13 5
9	Chant, John.....	20	Farmer	O	Pt 16 6	75	Plant, David.....	19	Farmer.....	O	Pt 13 6
10	Chant, Thomas H.....	20	"	F S	16 6	76	Potts, William.....	50	"	O	SW 1/2 14 7
11	Carder, John.....	20	"	O	N w 1/2 22 7	77	Pringle, John S.....	20	"	O	NE pt 22 7
12	Cornell, Joseph A.....	58	"	O	E pt 13 7	78	Pringle, Joseph B. D.....	20	"	O	NE pt 22 7
13	Cornell, John.....	58	"	O	E pt 13 7	79	Pringle, Peter, F.....	20	"	F S	NE pt 22 7
14	Cokely, William.....	58	"	O	SE cor 16 3	80	Poole, Saylor.....	19	"	O	Sc pt 24 5
15	Clement, William.....	19	"	O	Pt 20 22 7	81	Potta, George.....	20	"	T	Pt 14 5
16	Clement, John.....	19	"	O	E 1/2 14 7	82	Poole, Joseph.....	19	"	O	22 23 7
17	Chave, Walter F.....	33	"	O	Pt 13 5	83	Pringle, N. H.....	20	"	T	N 1/2 22 7
18	Carter, Samuel.....	20	"	F S	13 5	84	Polley, James.....	20	"	O	S 1/2 18 6
19	Carter, William.....	20	"	O	Pts 16 17 5	85	Read, John.....	58	"	F S	E 1/2 16 7
20	Costin, Thomas.....	20	"	F S	Pt 16 6	86	Richardson, Frederick.....	17	"	F S	Pt 24 4
21	Chant, Joseph E.....	20	"	O	SW cor 17 5	87	Rich, John.....	20	"	O	S 1/2 23 5
22	Cavan, John.....	58	"	T	W 1/2 17 7	88	Richardson, John.....	20	"	T	N 1/2 24 5
23	Dean, George.....	20	"	O	Pt 17 5	89	Rich, William.....	20	Farmer.....	O	N 1/2 24 6
24	Danby, John.....	20	"	O	Pt s w 1/2 18 5	90	Robson, John.....	20	"	O	SW cor 23 6
25	Danby, William.....	58	"	O	N 1/2 17 7	91	Read, James F.....	20	"	O	Pts 17 18 6
26	Dean, John.....	58	"	O	SW 1/2 13 7	92	Read, Henry.....	58	"	O	N 1/2 15 5
27	Daves, Joseph.....	58	"	O	S pt 17 5	93	Radford, Richard.....	19	"	T	Sc pt 22 7
28	Dorman, William.....	20	"	O	S 1/2 14 5	94	Richardson, John.....	17	"	T	Pt 24 6
29	Elliott, Franklin.....	20	"	O	N pt 14 6	95	Swears, Jonathan.....	20	Thresher	O	E pt 13 6
30	Farrall, Thomas.....	20	"	T	N pt 14 6	96	Sherman, William.....	20	Farmer.....	O	S pt 17 6
31	Farrall, Andrew.....	20	Laborer	T	N pt 14 6	97	Smith, Andrew.....	20	"	O	NE 1/2 23 6
32	Fox, John.....	20	Farmer	Oc	SE 1/2 14 6	98	Slimmon, David.....	20	"	O	S 1/2 24 6
33	Force, Varamsaller.....	20	"	O	S 1/2 21 6	99	Sprague, Clark.....	19	"	O	N 1/2 S 1/2 24 6
34	Farell, Stephen.....	20	"	T	Pt 16 5	100	Stevenson, James.....	20	"	O	N pt 19 5
35	Giles, Frank.....	20	"	O	16 5	101	Smith, Arthur.....	20	"	O	N 1/2 22 5
36	Giles, Frederick.....	20	"	O	16 6	102	Stephenson, Richard.....	20	"	O	S pt 18 5
37	Gammage, Thomas.....	20	"	O	SW 1/2 16 6	103	Stevenson, John.....	20	Carpenter	O	E 1/2 22 6
38	Howey, James.....	20	"	O	S 1/2 19 7	104	Sherman, Henry.....	20	Farmer.....	O	NE 1/2 20 6
39	Howey, John.....	20	"	T	S 1/2 19 7	105	Secord, James, R.....	20	"	O	Pts 18 19 5
40	Howey, John.....	20	"	O	SW 1/2 18 7	106	Stephenson, John.....	20	"	O	E pt 18 5
41	Howey, Samuel.....	42	"	O	N pt 18 5	107	Shoemaker, Lewis.....	20	"	O	S pt w 1/2 17 5
42	Ilamer, John.....	19	"	O	SW pt 24 7	108	Stephenson, Frank H.....	20	Builder	O	S pt 17 5
43	Ililborn, Thomas H.....	20	"	T	SE pt 13 5	109	Stephenson John E.....	20	"	O	17 4
44	Ililborn, John, A.....	20	"	O	SE pt 13 5	110	Secord, David W.....	20	Farmer.....	F S	N 1/2 18 5
45	Johnson, Alexander.....	20	"	T	N 1/2 19 6	111	Secord, John A.....	20	"	O	N pt 19 7
46	Johnson, Peter.....	20	"	T	Pt 19 6	112	Silver, Isaac.....	20	"	O	Pt SE E 1/2 7 5
47	Kneal, Evan.....	20	"	O	E pt 16 6	113	Smith, John M.....	20	Farmer.....	F S	Pt 23 6
48	Kelly, Charles.....	20	"	O	N pt 15 6	114	Steel, Hugh.....	20	"	O	Pt 14 6
49	Kennedy, Alexander.....	20	"	O	S pt 16 6	115	Stephenson, Charles A.....	20	Builder	O	17 5
50	Kneal, Edmund.....	20	"	O	S pt 18 6	116	Taylor, David.....	20	Farmer.....	O	Pts 17 & 21 5
51	Lawrence, James B.....	20	"	O	N pt 16 6	117	Taylor, Frederick.....	20	"	T	Pts 17 & 21 5
52	Lawrason, Titus.....	20	"	O	S 1/2 N 1/2 16 6	118	Taylor, Henry.....	19	"	O	Pts 17 & 21 5
53	Lounsberry, Elmer.....	20	"	O	Pts 14 15 6	119	Taylor, George.....	17	"	O	S 1/2 21 7
54	Lounsberry, Morris.....	55	"	O	N pt 16 6	120	Vandecar, Robert.....	17	"	O	SW 1/2 20 7
55	Lounsberry, John.....	20	"	O	N pt 16 6	121	Virtue, John.....	7	"	O	N 1/2 24 5
56	Lawrence, Jacob.....	20	"	O	NW 1/2 15 6	122	Vanderlip, Charles.....	20	Hotel.....	T	NE cor 16 6
57	Lawrence, Henry.....	20	"	F S	NW 1/2 15 5	123	Wallace, Robert.....	20	Farmer.....	T	N pt 13 5
58	Lawrason, Miller.....	20	"	T	N pt 16 6	124	Wilson, Thomas.....	20	"	O	NW 1/2 23 7
59	Litchfield, John.....	20	"	T	SW pt 12 6	125	Wallace, William.....	20	"	T	Pt 20 23 7
60	Litchfield, John W.....	20	"	T	SW pt 12 6	126	Wallace, John.....	20	"	O	16 17 5
61	Morrow, William.....	45	"	O	Pt 17 5	127	Warboys, William H.....	20	"	O	15 16 5
62	McIntyre, Malcolm.....	20	"	O	N 1/2 21 6	128	Warboys, William H.....	20	"	O	16 17 5
63	McIntyre, James.....	20	"	O	Pts 19 20 22 6	129	Warboys, David.....	58	"	O	13 6
64	McIntyre, Thomas.....	20	"	O	Pts 19 20 22 6	130	Williams, W. H.....	20	"	O	13 6
65	McIntyre, Alexander.....	20	"	O	Pts 19 20 22 6	131	Warboys, Alfred P.....	20	"	F S	SW cor 16 4
66	Mellimine, John.....	20	"	O	Pt 13 14 6						

I, \_\_\_\_\_ the undersigned \_\_\_\_\_ do hereby certify that the foregoing list, consisting of \_\_\_\_\_ page is a true copy of the List of Voters for the Polling District Number \_\_\_\_\_ in the Electoral District of \_\_\_\_\_ as finally revised for the year 1889, under "The Electoral Franchise Act."

Dated at \_\_\_\_\_ 18 \_\_\_\_\_

