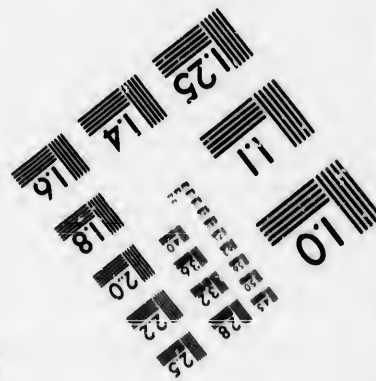
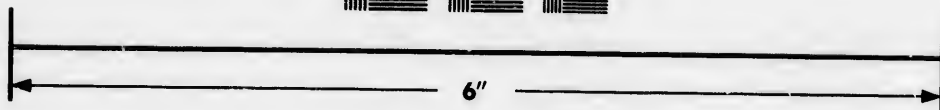
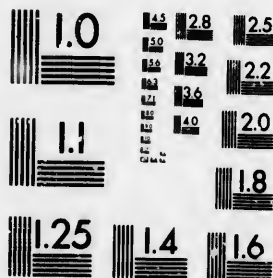


**IMAGE EVALUATION
TEST TARGET (MT-3)**



**Photographic
Sciences
Corporation**

23 WEST MAIN STREET
WEBSTER, N.Y. 14580
(716) 872-4503

**CIHM/ICMH
Microfiche
Series.**

**CIHM/ICMH
Collection de
microfiches.**



Canadian Institute for Historical Microreproductions / Institut canadien de microreproductions historiques

© 1986

Technical and Bibliographic Notes/Notes techniques et bibliographiques

The Institute has attempted to obtain the best original copy available for filming. Features of this copy which may be bibliographically unique, which may alter any of the images in the reproduction, or which may significantly change the usual method of filming, are checked below.

L'Institut a microfilmé le meilleur exemplaire qu'il lui a été possible de se procurer. Les détails de cet exemplaire qui sont peut-être uniques du point de vue bibliographique, qui peuvent modifier une image reproduite, ou qui peuvent exiger une modification dans la méthode normale de filmage sont indiqués ci-dessous.

- Coloured covers/
Couverture de couleur
- Covers damaged/
Couverture endommagée
- Covers restored and/or laminated/
Couverture restaurée et/ou pelliculée
- Cover title missing/
Le titre de couverture manque
- Coloured maps/
Cartes géographiques en couleur
- Coloured ink (i.e. other than blue or black)/
Encre de couleur (i.e. autre que bleue ou noire)
- Coloured plates and/or illustrations/
Planches et/ou illustrations en couleur
- Bound with other material/
Relié avec d'autres documents
- Tight binding may cause shadows or distortion along interior margin/
La reliure serrée peut causer de l'ombre ou de la distorsion le long de la marge intérieure
- Blank leaves added during restoration may appear within the text. Whenever possible, these have been omitted from filming/
Il se peut que certaines pages blanches ajoutées lors d'une restauration apparaissent dans le texte, mais, lorsque cela était possible, ces pages n'ont pas été filmées.
- Additional comments:
Commentaires supplémentaires:

- Coloured pages/
Pages de couleur
- Pages damaged/
Pages endommagées
- Pages restored and/or laminated/
Pages restaurées et/ou pelliculées
- Pages discoloured, stained or foxed/
Pages décolorées, tachetées ou piquées
- Pages detached/
Pages détachées
- Showthrough/
Transparence
- Quality of print varies/
Qualité inégale de l'impression
- Includes supplementary material/
Comprend du matériel supplémentaire
- Only edition available/
Seule édition disponible
- Pages wholly or partially obscured by errata slips, tissues, etc., have been refilmed to ensure the best possible image/
Les pages totalement ou partiellement obscurcies par un feuillet d'errata, une pelure, etc., ont été filmées à nouveau de façon à obtenir la meilleure image possible.

This item is filmed at the reduction ratio checked below/
Ce document est filmé au taux de réduction indiqué ci-dessous.

10X	12X	14X	16X	18X	20X	22X	24X	26X	28X	30X	32X
						/					

The copy filmed here has been reproduced thanks to the generosity of:

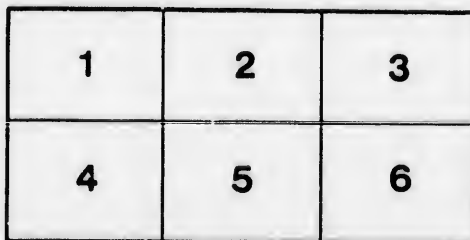
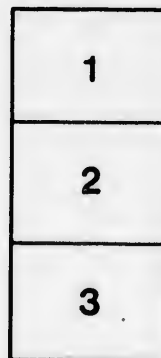
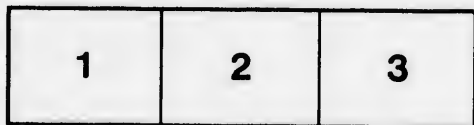
Seminary of Quebec
Library

The images appearing here are the best quality possible considering the condition and legibility of the original copy and in keeping with the filming contract specifications.

Original copies in printed paper covers are filmed beginning with the front cover and ending on the last page with a printed or illustrated impression, or the back cover when appropriate. All other original copies are filmed beginning on the first page with a printed or illustrated impression, and ending on the last page with a printed or illustrated impression.

The last recorded frame on each microfiche shall contain the symbol \rightarrow (meaning "CONTINUED"), or the symbol ∇ (meaning "END"), whichever applies.

Maps, plates, charts, etc., may be filmed at different reduction ratios. Those too large to be entirely included in one exposure are filmed beginning in the upper left hand corner, left to right and top to bottom, as many frames as required. The following diagrams illustrate the method:



L'exemplaire filmé fut reproduit grâce à la générosité de:

Séminaire de Québec
Bibliothèque

Les images suivantes ont été reproduites avec le plus grand soin, compte tenu de la condition et de la netteté de l'exemplaire filmé, et en conformité avec les conditions du contrat de filmage.

Les exemplaires originaux dont la couverture en papier est imprimée sont filmés en commençant par le premier plat et en terminant soit par la dernière page qui comporte une empreinte d'impression ou d'illustration, soit par le second plat, selon le cas. Tous les autres exemplaires originaux sont filmés en commençant par la première page qui comporte une empreinte d'impression ou d'illustration et en terminant par la dernière page qui comporte une telle empreinte.

Un des symboles suivants apparaîtra sur la dernière image de chaque microfiche, selon le cas: le symbole \rightarrow signifie "A SUIVRE", le symbole ∇ signifie "FIN".

Les cartes, planches, tableaux, etc., peuvent être filmés à des taux de réduction différents. Lorsque le document est trop grand pour être reproduit en un seul cliché, il est filmé à partir de l'angle supérieur gauche, de gauche à droite, et de haut en bas, en prenant le nombre d'images nécessaire. Les diagrammes suivants illustrent la méthode.

ANNONCE

A FAIRE AU PRONE DE TOUTES LES EGLISES OU SE CELEBRER
L'OFFICE PUBLIC.

Pour qu'il ne reste plus, s'il est possible, aucun doute relativement à l'Indulgence et aux œuvres du Jubilé, M. l'Administrateur du Diocèse nous a enjoint de vous donner là-dessus les avis suivants :

1o. Par un Indult du St. Siège, en date du 28 Novembre dernier, le jeûne et l'abstinence prescrits par N. S. P. le Pape, pour gagner l'Indulgence du Jubilé, peuvent à l'avenir s'observer en se conformant à l'usage du lieu, c'est-à-dire, en faisant usage de beurre, de fromage, d'œufs, de laitage, connus sous le nom de *lacticinia*.

2o. Ceux qui, avant ce jour, ont observé de bonne foi, pour le Jubilé, le jeûne et l'abstinence, en suivant la dite coutume qui se trouve en contradiction avec une certaine décision, approuvée par le St. Père, qui enjoignait que le jeûne et l'abstinence prescrits pour le Jubilé fussent observés plus strictement, pourront néanmoins gagner l'Indulgence du Jubilé, en vertu du dit Indult, en disant cinq *Pater* et cinq *Ave* avec cinq *Gloria Patri*, s'ils sont laïcs, et le psaume *Miserere*, s'ils sont ecclésiastiques.

3o. Monseigneur de Montréal s'était réservé les aumônes du Jubilé pour une œuvre de charité qu'il avait en vue. En vertu du même Indult, N. S. P. le Pape a eu pour agréable et a approuvé l'application que veut en faire Sa Grandeur. L'intention de l'Evêque est de les appliquer à un hospice de charité qui sera un monument du présent Jubilé. Dans cet hospice viendront se réfugier les personnes du sexe qui, étant les plus abandonnées et les plus misérables, se trouvent plus exposées à un plus imminent danger pour le salut de leur âme. Ces personnes appartenant aux diverses paroisses de la ville et de la campagne, il s'ensuit que toutes et chacune de ces paroisses sont vivement intéressées au succès d'une

œuvre de charité aussi importante qui devra avoir un plein succès, puisqu'elle a été bénie et autorisée par le Vicaire de Jésus-Christ. On se conformera donc au Mandement de Monseigneur l'Evêque de Montréal, en date du 11 Avril dernier, en envoyant à l'Evêché le montant des dites aumônes. Nous vous exhortons de nouveau à vous montrer généreux dans vos aumônes du Jubilé, afin de porter secours à des âmes qui se perdent misérablement et en grand nombre.

P. S.—Messieurs les Curés sont instamment priés d'insister auprès des fidèles confiés à leurs soins, pour les engager à contribuer aussi largement que possible, par cette aumône du Jubilé, à l'œuvre sus-mentionnée, qui ne pourra que leur attirer à eux-mêmes les grandes miséricordes du Seigneur.

Montréal, le 8 Janvier 1870.

A. F. TRUTEAU, V.-G.,
Administrateur.



