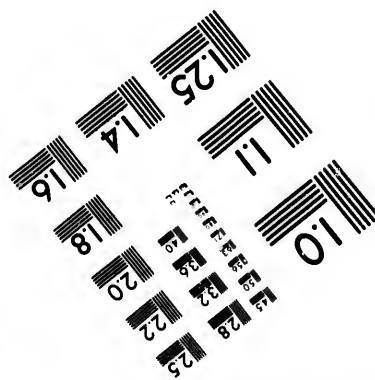
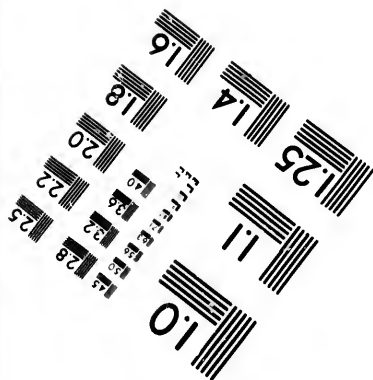
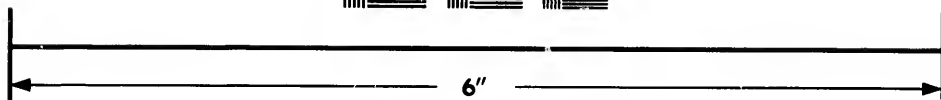
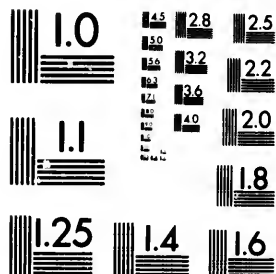


**IMAGE EVALUATION
TEST TARGET (MT-3)**



**Photographic
Sciences
Corporation**

23 WEST MAIN STREET
WEBSTER, N.Y. 14590
(716) 872-4503



**CIHM/ICMH
Microfiche
Series.**

**CIHM/ICMH
Collection de
microfiches.**



Canadian Institute for Historical Microreproductions / Institut canadien de microreproductions historiques



© 1982

Technical and Bibliographic Notes/Notes techniques et bibliographiques

The Institute has attempted to obtain the best original copy available for filming. Features of this copy which may be bibliographically unique, which may alter any of the images in the reproduction, or which may significantly change the usual method of filming, are checked below.

L'Institut a microfilmé le meilleur exemplaire qu'il lui a été possible de se procurer. Les détails de cet exemplaire qui sont peut-être uniques du point de vue bibliographique, qui peuvent modifier une image reproduite, ou qui peuvent exiger une modification dans la méthode normale de filmage sont indiqués ci-dessous.

- Coloured covers/
Couverture de couleur
- Covers damaged/
Couverture endommagée
- Covers restored and/or laminated/
Couverture restaurée et/ou pelliculée
- Cover title missing/
Le titre de couverture manque
- Coloured maps/
Cartes géographiques en couleur
- Coloured ink (i.e. other than blue or black)/
Encre de couleur (i.e. autre que bleue ou noire)
- Coloured plates and/or illustrations/
Planches et/ou illustrations en couleur
- Bound with other material/
Relié avec d'autres documents
- Tight binding may cause shadows or distortion
along interior margin/
La reliure serrée peut causer de l'ombre ou de la
distortion le long de la marge intérieure
- Blank leaves added during restoration may
appear within the text. Whenever possible, these
have been omitted from filming/
Il se peut que certaines pages blanches ajoutées
lors d'une restauration apparaissent dans le texte,
mais, lorsque cela était possible, ces pages n'ont
pas été filmées.
- Additional comments:/
Commentaires supplémentaires:

- Coloured pages/
Pages de couleur
- Pages damaged/
Pages endommagées
- Pages restored and/or laminated/
Pages restaurées et/ou pelliculées
- Pages discoloured, stained or foxed/
Pages décolorées, tachetées ou piquées
- Pages detached/
Pages détachées
- Showthrough/
Transparence
- Quality of print varies/
Qualité inégale de l'impression
- Includes supplementary material/
Comprend du matériel supplémentaire
- Only edition available/
Seule édition disponible
- Pages wholly or partially obscured by errata
slips, tissues, etc., have been refilmed to
ensure the best possible image/
Les pages totalement ou partiellement
obscurcies par un feuillet d'errata, une pelure,
etc., ont été filmées à nouveau de façon à
obtenir la meilleure image possible.

This item is filmed at the reduction ratio checked below/
Ce document est filmé au taux de réduction indiqué ci-dessous.

10X	12X	14X	16X	18X	20X	22X	24X	26X	28X	30X	32X
								✓			

The copy filmed here has been reproduced thanks to the generosity of:

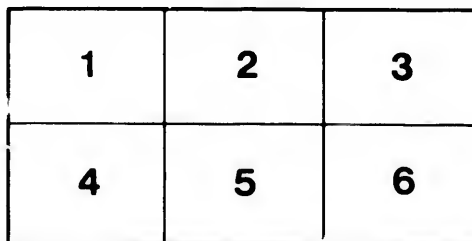
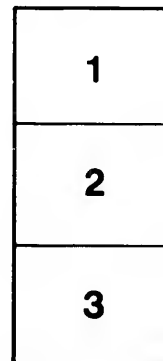
Library Division
Provincial Archives of British Columbia

The images appearing here are the best quality possible considering the condition and legibility of the original copy and in keeping with the filming contract specifications.

Original copies in printed paper covers are filmed beginning with the front cover and ending on the last page with a printed or illustrated impression, or the back cover when appropriate. All other original copies are filmed beginning on the first page with a printed or illustrated impression, and ending on the last page with a printed or illustrated impression.

The last recorded frame on each microfiche shall contain the symbol → (meaning "CONTINUED"), or the symbol ▼ (meaning "END"), whichever applies.

Maps, plates, charts, etc., may be filmed at different reduction ratios. Those too large to be entirely included in one exposure are filmed beginning in the upper left hand corner, left to right and top to bottom, as many frames as required. The following diagrams illustrate the method:



L'exemplaire filmé fut reproduit grâce à la générosité de:

Library Division
Provincial Archives of British Columbia

Les images suivantes ont été reproduites avec le plus grand soin, compte tenu de la condition et de la netteté de l'exemplaire filmé, et en conformité avec les conditions du contrat de filmage.

Les exemplaires originaux dont la couverture en papier est imprimée sont filmés en commençant par le premier plat et en terminant soit par la dernière page qui comporte une empreinte d'impression ou d'illustration, soit par le second plat, selon le cas. Tous les autres exemplaires originaux sont filmés en commençant par la première page qui comporte une empreinte d'impression ou d'illustration et en terminant par la dernière page qui comporte une telle empreinte.

Un des symboles suivants apparaîtra sur la dernière image de chaque microfiche, selon le cas: le symbole → signifie "A SUIVRE", le symbole ▼ signifie "FIN".

Les cartes, planches, tableaux, etc., peuvent être filmés à des taux de réduction différents. Lorsque le document est trop grand pour être reproduit en un seul cliché, il est filmé à partir de l'angle supérieur gauche, de gauche à droite, et de haut en bas, en prenant le nombre d'images nécessaire. Les diagrammes suivants illustrent la méthode.

ails
du
difier
une
page

crata
o

elure,
à

VICTORIA THEATRE

PROGRAMME.

Tuesday Evening, - - - - - February 8th, 1887.

FOR BEST AND CHEAPEST PRINTING.

BOOKBINDING AND PAPER RULING

Unexcelled by San Francisco Work

—GO TO—

MUNROE MILLER.

BOOK AND JOB PRINTER,

Johnson Street, Victoria.

FACTS ARE STUBBORN THINGS.

The large number of persons who have been crippled for years with rheumatism, paralysis, &c., and who have been thoroughly cured, in Victoria and vicinity, and to whom references is given upon application, are the best proofs of the curative facilities of

PROF. W. R. MENZIES.

The well-known

MAGNETIC HEALER,

OFFICE AND RESIDENCE:

Johnson Street,

Between Blanchard and Quadra Streets

SPECIAL ENGAGEMENT
— OF THE —

EMMA ABBOTT

Grand English Opera Co.

THE MOST SUCCESSFUL ENGLISH OPERA COMPANY IN AMERICA!

Wetherell & Pratt, - - Directors

THIS EVENING AT 8 O'CLOCK,

VERDI'S GRAND OPERA,

LA TRAVIATA,

IN 4 ACTS.

—CAST—

Violetta Valery..... **EMMA ABBOTT**
Flora Bervoix, her Friend..... **ELOISE MOETIMER**
Amina, confidential servant of Violetta..... **SINA BERTINA**
Alfred Germont, in love with Violetta..... **FERNANDO MICHELINA**
George Germont, his father..... **WM. PRUETTE**
Baron Douphol..... **WM. BRODERICK**
Gaston, Viscount de Letorieres, friend of Alfred..... **H. BEAUMONT**
Marquis D'Obigny..... **FRANK DELANO**
Docteur Grenvil..... **WALTER ALLEN**
Joseph, servant to Violetta..... **JOHN CHANE**
A Messenger..... **ROBT. WARD**

Ladies, Gentlemen, Gipsies, Matadores, Picadores, &c.
SCENE—Paris and its Environs.
TIME—Commencement of 18th Century.

GRAND CHORUS AND ORCHESTRA.

Musical Director - SIG. TOMASI
Stage Manager - WALTER ALLEN

WEDNESDAY, Flotow's Charming Opera

MARTHA.

Abbott's "Last Rose of Summer"

Emma Abbott - as - Martha

THURSDAY, Verdi's Grand Opera,

IL TROVATORE.

Emma Abbott - as - Leonora

TAKE NOTICE.

Electricity, Magnetism and Massage treatment are the means by which Prof. Menzies is so successful in the cure of all cases that medicines have failed with. In all cases of failing health and lack of vital force, weakness or locomotory ailments, etc., magnetism will restore nature, either in male or female, without medicines of any description. Cures guaranteed when necessary.

BENNET'S

SQUARE ROLL BUTTER

—AND—

CANADIAN TUB BUTTER,

—AT—

NEUFELDER

& ROSS.

FOR BARGAINS

In Glassware, Crockery, and House furnishing goods, go to

George Powell & Co.,

CHEAPSIDE,

DE COSMOS' BLOCK, - Government St.

FURNITURE

BOUGHT SOLD & EXCHANGED.

CITY

BOOT and SHOE STORE.

THE

Largest Shoe House

—IN—

BRITISH COLUMBIA.

Sole Agent for Burt's Fine Shoes.

C. H. Maynard - Prop.

Fell's Block, Fort St.

