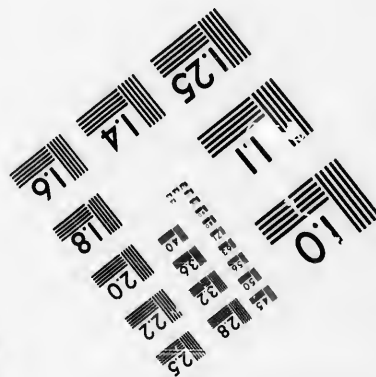
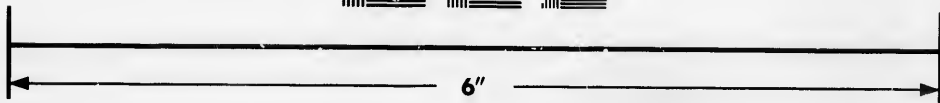
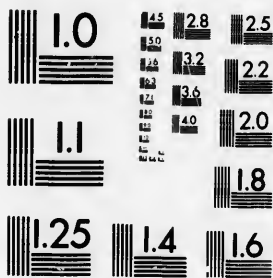


**IMAGE EVALUATION
TEST TARGET (MT-3)**



**Photographic
Sciences
Corporation**

23 WEST MAIN STREET
WEBSTER, N.Y. 14580
(716) 872-4503

18
20
22
25

**CIHM/ICMH
Microfiche
Series.**

**CIHM/ICMH
Collection de
microfiches.**



Canadian Institute for Historical Microreproductions / Institut canadien de microreproductions historiques

18
20
22
25

© 1986

Technical and Bibliographic Notes/Notes techniques et bibliographiques

The Institute has attempted to obtain the best original copy available for filming. Features of this copy which may be bibliographically unique, which may alter any of the images in the reproduction, or which may significantly change the usual method of filming, are checked below.

L'Institut a microfilmé le meilleur exemplaire qu'il lui a été possible de se procurer. Les détails de cet exemplaire qui sont peut-être uniques du point de vue bibliographique, qui peuvent modifier une image reproduite, ou qui peuvent exiger une modification dans la méthode normale de filmage sont indiqués ci-dessous.

- | | |
|------------------------------------------------------------------------------------------------------------------------------------------------------------------------------------------------------------------------------------------------------------------------------------------------------------------------------------------------|--------------------------------------------------------------------------------------------------------------------------------------------------------------------------------------------------------------------------------------------------------------------------------------------------------------------------------------------|
| <input type="checkbox"/> Coloured covers/
Couverture de couleur | <input checked="" type="checkbox"/> Coloured pages/
Pages de couleur |
| <input type="checkbox"/> Covers damaged/
Couverture endommagée | <input type="checkbox"/> Pages damaged/
Pages endommagées |
| <input type="checkbox"/> Covers restored and/or laminated/
Couverture restaurée et/ou pelliculée | <input type="checkbox"/> Pages restored and/or laminated/
Pages restaurées et/ou pelliculées |
| <input type="checkbox"/> Cover title missing/
Le titre de couverture manque | <input type="checkbox"/> Pages discoloured, stained or foxed/
Pages décolorées, tachetées ou piquées |
| <input type="checkbox"/> Coloured maps/
Cartes géographiques en couleur | <input type="checkbox"/> Pages detached/
Pages détachées |
| <input type="checkbox"/> Coloured ink (i.e. other than blue or black)/
Encre de couleur (i.e. autre que bleue ou noire) | <input checked="" type="checkbox"/> Showthrough/
Transparence |
| <input type="checkbox"/> Coloured plates and/or illustrations/
Planches et/ou illustrations en couleur | <input type="checkbox"/> Quality of print varies/
Qualité inégale de l'impression |
| <input type="checkbox"/> Bound with other material/
Relié avec d'autres documents | <input type="checkbox"/> Includes supplementary material/
Comprend du matériel supplémentaire |
| <input type="checkbox"/> Tight binding may cause shadows or distortion
along interior margin/
La reliure serrée peut causer de l'ombre ou de la
distorsion le long de la marge intérieure | <input type="checkbox"/> Only edition available/
Seule édition disponible |
| <input type="checkbox"/> Blank leaves added during restoration may
appear within the text. Whenever possible, these
have been omitted from filming/
Il se peut que certaines pages blanches ajoutées
lors d'une restauration apparaissent dans le texte,
mais, lorsque cela était possible, ces pages n'ont
pas été filmées. | <input type="checkbox"/> Pages wholly or partially obscured by errata
slips, tissues, etc., have been refilmed to
ensure the best possible image/
Les pages totalement ou partiellement
obscurcies par un feuillet d'errata, une pelure,
etc., ont été filmées à nouveau de façon à
obtenir la meilleure image possible. |
- Additional comments: / [Printed ephemera] 1 sheet (verso blank)
Ccmmentaires supplémentaires:

This item is filmed at the reduction ratio checked below/
Ce document est filmé au taux de réduction indiqué ci-dessous.

10X	12X	14X	16X	18X	20X	22X	24X	26X	28X	30X	32X
						/					

The copy filmed here has been reproduced thanks to the generosity of:

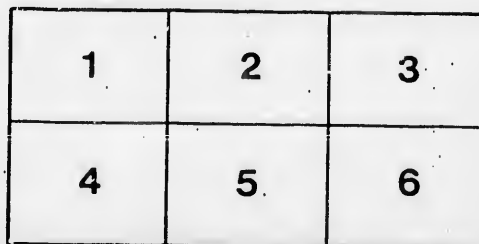
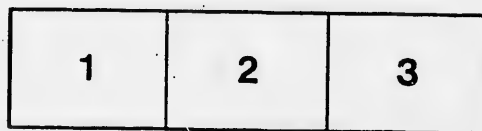
Seminary of Quebec
Library

The images appearing here are the best quality possible considering the condition and legibility of the original copy and in keeping with the filming contract specifications.

Original copies in printed paper covers are filmed beginning with the front cover and ending on the last page with a printed or illustrated impression, or the back cover when appropriate. All other original copies are filmed beginning on the first page with a printed or illustrated impression, and ending on the last page with a printed or illustrated impression.

The last recorded frame on each microfiche shall contain the symbol \rightarrow (meaning "CONTINUED"), or the symbol ∇ (meaning "END"), whichever applies.

Maps, plates, charts, etc., may be filmed at different reduction ratios. Those too large to be entirely included in one exposure are filmed beginning in the upper left hand corner, left to right and top to bottom, as many frames as required. The following diagrams illustrate the method:



L'exemplaire filmé fut reproduit grâce à la générosité de:

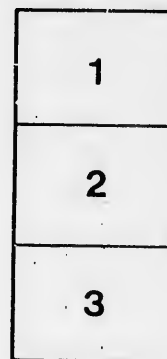
Séminaire de Québec
Bibliothèque

Les images suivantes ont été reproduites avec le plus grand soin, compte tenu de la condition et de la netteté de l'exemplaire filmé, et en conformité avec les conditions du contrat de filmage.

Les exemplaires originaux dont la couverture en papier est imprimée sont filmés en commençant par le premier plat et en terminant soit par la dernière page qui comporte une empreinte d'impression ou d'illustration, soit par le second plat, selon le cas. Tous les autres exemplaires originaux sont filmés en commençant par la première page qui comporte une empreinte d'impression ou d'illustration et en terminant par la dernière page qui comporte une telle empreinte.

Un des symboles suivants apparaîtra sur la dernière image de chaque microfiche, selon le cas: le symbole \rightarrow signifie "A SUIVRE", le symbole ∇ signifie "FIN".

Les cartes, planches, tableaux, etc., peuvent être filmés à des taux de réduction différents. Lorsque le document est trop grand pour être reproduit en un seul cliché, il est filmé à partir de l'angle supérieur gauche, de gauche à droite, et de haut en bas, en prenant le nombre d'images nécessaire. Les diagrammes suivants illustrent la méthode.



PAINTINGS AND MONUMENTS

IN THE

CHURCH OF THE URSULINES

These Paintings were purchased chiefly in France, in the early part of the present century, by Rev. Louis Desjardins, Vicar-General of the Archbishop of Paris.

The Ursulines came to Quebec in 1639 ; this Church, (their second) was built in 1724.

Over the great door.

1. The Supper at the house of Simon, the Pharisee. *Ph. de Champagne.*
On the right, or Epistle side.
2. St. Noms, Bp. admitting to penance St. Pelagia. *J. Preadhomme. 1730*
3. The Wise and the Foolish Virgins. *Florentine School.*
Marble Tablet in memory of the Marquis of Montcalm : by Lord Aylmer, 1831.
4. The Miraculous Draught of Fishes. *De Dieu.*
Marble Tablet in Memory of the daughters of Hon. J. Cauchon.
F. Morgan.
——— in relievo, to the Memory of the daughters of Hon. P. J. O. Chauvean. *Marshall Wood.*
——— in Memory of the family of Sir Hector L. Langevin.
F. Morgan.
Monument of the Marquis of Montcalm, erected Sept. 14, 1859 ;
Epitaph furnished by the French Academy, 1763.
5. Saint Theresa in ecstasy.

Within the Sanctuary.

6. The Virgin, the Child Jesus, and Saint Catharine, V. M.
The Annunciation, Sculpture in relievo, on the doors to the right and left of the Altar.
7. The Nativity of Christ : adoration of the Shepherds. *Vignon.*
At the Altar of the Sacred Heart.
8. The Saviour disclosing his Heart to Religious
9. The Saviour preaching. *Ph. de Champagne.*
10. Portrait of Our Saviour, attributed to St. Luke.
Monumental Tablet to the Memory of Rev. P. Doherty. . *F. Morgan.*
On the left, or Gospel Side.
11. The Virgin and Child (*over the pulpit*).
12. The Redemption of Algerian Captives by the Fathers of Mercy,
Restout.
13. Marble Tablet in relievo, to the Memory of Mrs. P. J. O. Chauvean.
14. France offering Religion to the Aborigines of Canada.— *One of the Recollet Fathers, Quebec, 1700.*
15. Saint Peter witnessing from a place of concealment, the sufferings of the Saviour on the night of his passion. *Spanish School.*

CHIEF RELICS.—*At the Altar of the Sacred Heart.* The body of St. Clement, from the Catacombs in Rome, sent to the Ursulines in 1687.

At the Altar of St. Philomena. The head of one of the companions of St. Ursula, sent to the Ursulines in 1675.

The head of St. Just, in 1662.

