

**CIHM
Microfiche
Series
(Monographs)**

**ICMH
Collection de
microfiches
(monographies)**



Canadian Institute for Historical Microreproductions / Institut canadien de microreproductions historiques

© 1998

Technical and Bibliographic Notes / Notes techniques et bibliographiques

The Institute has attempted to obtain the best original copy available for filming. Features of this copy which may be bibliographically unique, which may alter any of the images in the reproduction, or which may significantly change the usual method of filming are checked below.

- Coloured covers / Couverture de couleur
- Covers damaged / Couverture endommagée
- Covers restored and/or laminated / Couverture restaurée et/ou pelliculée
- Cover title missing / Le titre de couverture manque
- Coloured maps / Cartes géographiques en couleur
- Coloured ink (i.e. other than blue or black) / Encre de couleur (i.e. autre que bleue ou noire)
- Coloured plates and/or illustrations / Planches et/ou illustrations en couleur
- Bound with other material / Relié avec d'autres documents
- Only edition available / Seule édition disponible
- Tight binding may cause shadows or distortion along interior margin / La reliure serrée peut causer de l'ombre ou de la distorsion le long de la marge intérieure.
- Blank leaves added during restorations may appear within the text. Whenever possible, these have been omitted from filming / Il se peut que certaines pages blanches ajoutées lors d'une restauration apparaissent dans le texte, mais, lorsque cela était possible, ces pages n'ont pas été filmées.
- Additional comments / Commentaires supplémentaires:

L'Institut a microfilmé le meilleur exemplaire qu'il lui a été possible de se procurer. Les détails de cet exemplaire qui sont peut-être uniques du point de vue bibliographique, qui peuvent modifier une image reproduite, ou qui peuvent exiger une modification dans la méthode normale de filmage sont indiqués ci-dessous.

- Coloured pages / Pages de couleur
- Pages damaged / Pages endommagées
- Pages restored and/or laminated / Pages restaurées et/ou pelliculées
- Pages discoloured, stained or foxed / Pages décolorées, tachetées ou piquées
- Pages detached / Pages détachées
- Showthrough / Transparence
- Quality of print varies / Qualité inégale de l'impression
- Includes supplementary material / Comprend du matériel supplémentaire
- Pages wholly or partially obscured by errata slips, tissues, etc., have been refilmed to ensure the best possible image / Les pages totalement ou partiellement obscurcies par un feuillet d'errata, une pelure, etc., ont été filmées à nouveau de façon à obtenir la meilleure image possible.
- Opposing pages with varying colouration or discolourations are filmed twice to ensure the best possible image / Les pages s'opposant ayant des colorations variables ou des décolorations sont filmées deux fois afin d'obtenir la meilleure image possible.

This item is filmed at the reduction ratio checked below /
Ce document est filmé au taux de réduction indiqué ci-dessous.

10x		14x		18x		22x		26x		30x	
				✓							
12x		16x		20x		24x		28x		32x	

The copy filmed here has been reproduced thanks to the generosity of:

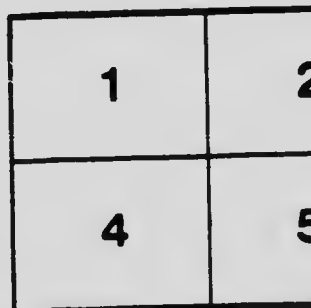
National Gallery of Canada,
Library

The images appearing here are the best quality possible considering the condition and legibility of the original copy and in keeping with the filming contract specifications.

Original copies in printed paper covers are filmed beginning with the front cover and ending on the last page with a printed or illustrated impression, or the back cover, when appropriate. All other original copies are filmed beginning on the first page with a printed or illustrated impression, and ending on the last page with a printed or illustrated impression.

The last recorded frame on each microfiche shall contain the symbol \rightarrow (meaning "CONTINUED"), or the symbol ∇ (meaning "END"), whichever applies.

Maps, plates, charts, etc., may be filmed at different reduction ratios. Those too large to be entirely included in one exposure are filmed beginning in the upper left hand corner, left to right and top to bottom, as many frames as required. The following diagrams illustrate the method:



L'exemplaire filmé fut reproduit grâce à la générosité de:

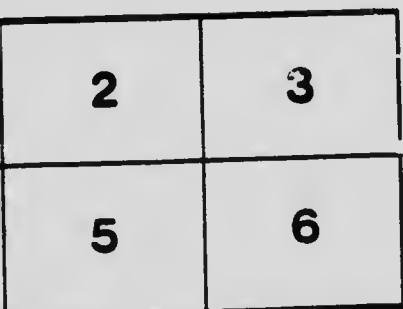
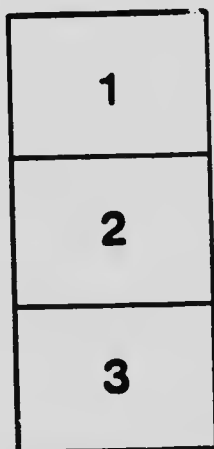
Musée des Beaux-Arts du Canada,
Bibliothèque

Les images suivantes ont été reproduites avec le plus grand soin, compte tenu de la condition et de la netteté de l'exemplaire filmé, et en conformité avec les conditions du contrat de filmage.

Les exemplaires originaux dont la couverture en papier est imprimée sont filmés en commençant par le premier plat et en terminant soit par la dernière page qui comporte une empreinte d'impression ou d'illustration, soit par le second plat, selon le cas. Tous les autres exemplaires originaux sont filmés en commençant par la première page qui comporte une empreinte d'impression ou d'illustration et en terminant par la dernière page qui comporte une telle empreinte.

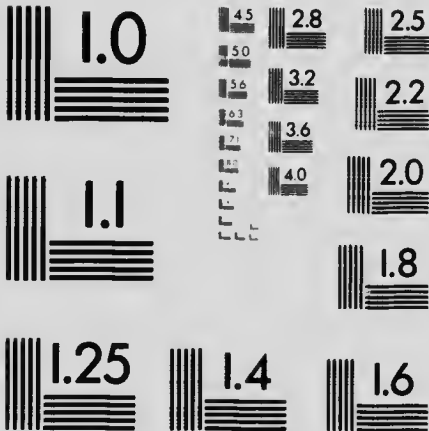
Un des symboles suivants apparaîtra sur la dernière image de chaque microfiche, selon le cas: le symbole \rightarrow signifie "A SUIVRE", le symbole ∇ signifie "FIN".

Les cartes, planches, tableaux, etc., peuvent être filmés à des taux de réduction différents. Lorsque le document est trop grand pour être reproduit en un seul cliché, il est filmé à partir de l'angle supérieur gauche, de gauche à droite, et de haut en bas, en prenant le nombre d'images nécessaire. Les diagrammes suivants illustrent la méthode.



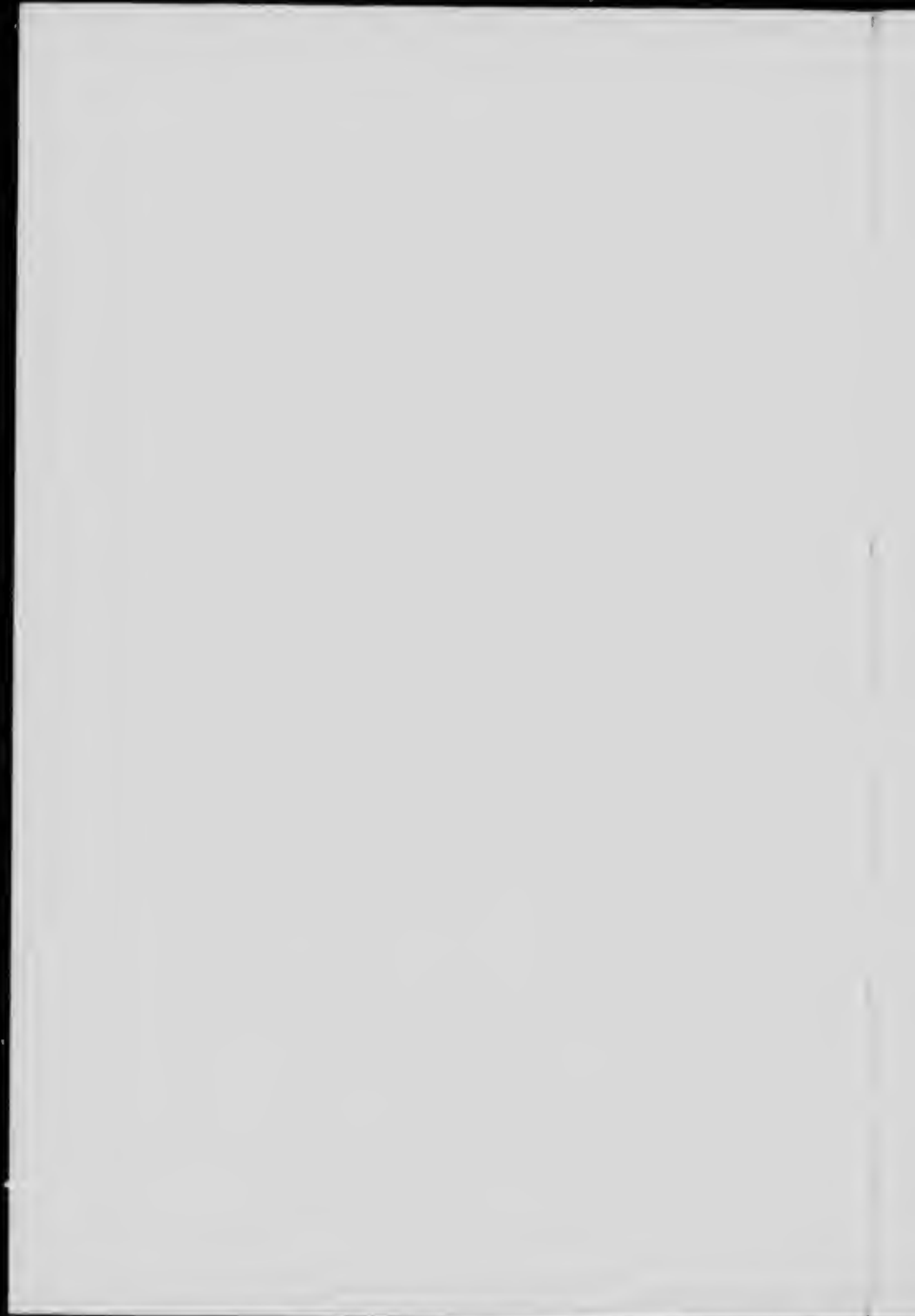
MICROCOPY RESOLUTION TEST CHART

(ANSI and ISO TEST CHART No. 2)



APPLIED IMAGE Inc

1653 East Main Street
Rochester, New York 14609 USA
(716) 482 - 0300 - Phone
(716) 288 - 5989 - Fax



Pictures, Studies and
Sketches by
Horatio Walker

Copyright 1915 by N. E. Montross

100
100



THE HARROWER—SUNRISE

HORATIO WALKER, N.A.

Born 1858. Gold Medal, Competitive Exhibition, American Art Galleries, 1887; Evans Prize, American Water Color Society, 1888; Bronze Medal, Exposition Universelle, Paris, 1889; Gold Medal and Diploma, Columbian Exposition, Chicago, 1893; Gold Medal, Pan-American Exposition, Buffalo, 1901; Gold Medal, Charleston Exposition, 1902; Gold Medal for Oil and Gold Medal for Water-Colors, Universal Exposition, St. Louis, 1904; Gold Medal of Honor, Pennsylvania Academy of the Fine Arts, Philadelphia, 1906; First Prize, Worcester Exhibition, 1907; Member of National Academy of Design; National Institute of Arts and Letters; Royal Institute of Painters in Water Colors, London; American Water Color Society, L'Union Internationale des Beaux-Arts et des Lettres, Paris, Canadian Art Club, Toronto. Represented in Albright Art Gallery, Buffalo; Corcoran Gallery of Art, Washington; Metropolitan Museum of Art, New York; City Art Museum, St. Louis; Art Museum, Toledo; National Gallery of Art at Ottawa; Peabody Institute, Baltimore; National Gallery of Art, Washington, D. C. (Evans Gift).



SHEPHERD AND SHEEP—MORNING

Paintings

- | | |
|--------|--|
| 10 000 | 1. The Harrower—Sunrise |
| 3 500 | 2. Shepherd and Sheep—Morning |
| 1 000 | 3. Woman Milking |
| | 4. Evening—Isle d'Orleans
Lent by Sir Edmund Walker |
| 4.000 | 5. A Canadian Pastoral |
| 2 500 | 6. A Siesta |
| | 7. Study—Autumn |
- Nos. 5, 6 and 7 lent by N. E. Montross

Studies in Color

8. Autumn
9. Litter of Pigs
10. A Half-sheared Sheep
11. A Gray Horse
12. Winter Landscape
13. A Bay Horse
14. Wood Cutter
15. Pigs
16. Blocks of Ice
17. Ploughing
18. Man's Head
19. Man Sawing Wood



EVENING—ILE D'ORLEANS

Studies in Color—Continued

20. Span of Horses
21. Landscape
22. Pigs and Still Life
23. The First Snow
24. Late Autumn
25. Snow Landscape
26. In the Wood
27. Old Boats
28. A Sheep Cote
29. A Barn
30. Stable Interior
31. Fowls
32. Old Orchard
33. Peasant Girl
34. Shepherd and Flock
35. Woman and Cow
36. Potato Gatherers
37. Sheep Cotes
38. Barnyard Corner
- × 39. Girl and Geese . 5
40. Shepherd and Sheep
41. A Cow
42. Farmhouse

*Studies and Sketches in Black
and White, etc.*

43. Horses
44. Sheep
45. Wild Animals
46. Cattle
47. Landscapes
48. Pigs
49. Figures
50. Sketch for the Harrower
51. Pigs
52. Woman Raking an Oven
53. Man Digging
54. Man Harrowing with Ox
55. Man Felling a Tree
56. An Arm
57. A Shrine
58. Man Harrowing with Horse
59. Calves and Ducks
60. A Wayside Cross

APPENDIX

Paintings

61. The First Snow
Loaned by Mrs. H. D. Warren.
- 6000 62. Moonrise—Winter.
63. Shepherd and Sheep—Autumn.
Loaned by Sir Edmund Osler.
- 2000 64. Swine and Swineherd.
65. Ice Harvest
Loaned by Sir Edmund Walker.
- 5000 66. Loading Logs—Winter.
67. The Rising Moon.
Loaned by Sir Edmund Osler.
68. Boy and Calf.
Loaned by F. Gordon Osler, Esq.



