

J. B. Vanier,
5 Beaver Hall Square

PRIX COURANT



fondé en 1887

MONTREAL, VENDREDI, LE 14 JANVIER 1916

Vol. XXIX.—No. 3

CE QUE LES EPICIERIS DISENT

à propos de la

LEA and PERRINS SAUCE



La Maison Fraser, Viger & Co., Limited, de Montréal, a la réputation dans tout le Canada, d'avoir la clientèle de la plus haute classe. Cette maison bien connue commande toujours à ses clients ses meilleurs articles.

Dans ses annonces dans les journaux quotidiens, elle attire toujours l'attention sur "L'Originelle et Authentique Sauce Worcestershire".



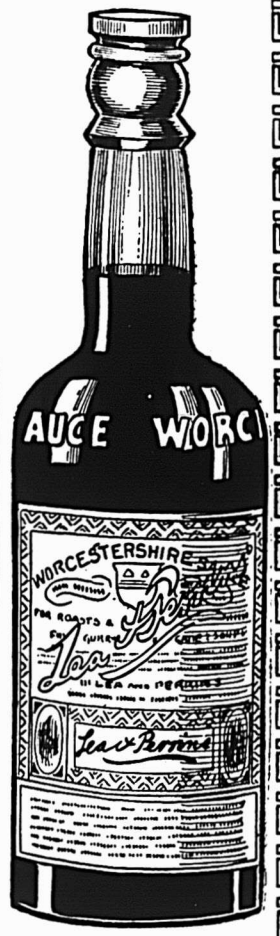
Authentique Sauce Worcestershire "LEA & PERRINS"

Parmi toutes les différentes sauces qui inondent le marché, la Lea & Perrins, "L'AUTHENTIQUE WORCESTERSHIRE" est toujours en tête et de beaucoup. Sa saveur est unique et des plus appétissantes, différente de toutes les autres. Nous vendons l'Authentique Sauce Worcestershire Lea & Perrins en trois bouteilles de différentes grandeurs

- Bouteilles moyennes, chacune..... 60c
- Bouteilles petites, chacune..... 35c

Cette annonce n'a pas été sollicitée par nous, et est un frappant exemple de l'estime dans laquelle est tenue la Sauce Lea & Perrins parmi les épiceries aussi bien que parmi les consommateurs.

J. M. Douglas & Co. - Montréal
Agents pour le Canada Etabli en 1857





Dans tout commerce

Il y a un grand nombre d'articles qui, à certaines saisons, ne se vendent pas et le marchand se creuse la tête pour trouver le moyen de s'en débarrasser coûte que coûte. C'est un fait qui ne se produit jamais avec les

Essences culinaires de Jonas.

Elles ne connaissent pas de morte-saison. Printemps, Été, Automne et Hiver, la ménagère demande les Essences de Jonas. Avez-vous beaucoup d'articles dans votre magasin qui se vendent avec si peu de peine? C'est pourquoi votre intérêt est de ne jamais manquer d'avoir en stock les

Essences culinaires de Jonas.

Manufacturées par

HENRI JONAS & CIE., MONTREAL.

Un article de saison

est un article à ne pas négliger. Si vous mettez bien en évidence dans votre magasin ou dans votre vitrine l'article du jour, votre clientèle pensera à l'acheter. Y-a-t-il un article qui soit plus de saison que le

Vernis Militaire de Jonas?

Par les temps de pluie ou de neige qui ternissent rapidement les chaussures, il n'a pas son pareil pour l'entretien des chaussures en cuir. Si vous voulez offrir à vos clients un Vernis qui donne un brillant solide à la chaussure sans l'endommager, offrez-lui, en toute confiance, le

Vernis Militaire de Jonas.

HENRI JONAS & CIE

FABRICANTS

Maison Fondée en 1870

173 à 177, RUE ST-PAUL, OUEST,

MONTREAL.



Chaque boîte de Confitures de la
 Marque "Aylmer" ne contient
 qu'une qualité -- la meilleure

Et à cause de celà la Marque
 Aylmer donne cette immense
 satisfaction qui en fait partout
 un stock qui se vend rapide-
 ment et avec profit.

Les Confitures de la Marque
 Aylmer sont caractérisées par
 une saveur délicieuse, appétis-
 sante et naturelle obtenue seu-
 lement grâce au choix de ce
 qu'il y a de meilleur dans la ré-
 colte des fruits de la Saison et
 l'emploi du Sucre de Canne le
 plus pur pour le sucrage.

Les récipients hermétiquement
 clos et à l'épreuve de l'air assu-
 rent que leur contenu est ab-
 solument frais et pur—et c'est
 un fait que vos clients auront
 vite fait d'apprécier.

Etes-vous l'un des nombreux
 marchands qui vendent des Ar-
 ticles de la Marque Aylmer ?
 Dans la négative, essayez-les
 maintenant.

Dominion Canners Limited

HAMILTON

ONTARIO



Les Amateurs de thé d'Amérique apprécieront le tribut de l'Île Ensoleillée du Japon, en savourant l'arôme délicat et la saveur exquise du

THÉ du JAPON

On vous aide à créer plus de ventes et à développer vos affaires au moyen de la publicité directe au Consommateur de thé du Japon dans les Magazines, Journaux, etc.

Faites savoir à Dame Canada que vous vendez son vieux favori, le thé du Japon, en l'exposant dans vos vitrines d'étalage.

Donnez vos commandes à vos fournisseurs en gros habituels.

Le Profit

est pour tout marchand le facteur le plus intéressant lorsqu'il considère une ligne quelconque de marchandises.

Easifirst Shortening de Gunns

non seulement vous procure une bonne marge de profit, mais encore remplace toute autre espèce de friture pour tous les besoins de cuisson—pour frire, cuire au four ou faire de la pâtisserie.

Easifirst est meilleur et moins cher que le saindoux ou le beurre.

Easifirst produit une meilleure nourriture.

Offrez-le en boîtes de 1 lb.—3 lbs.—5 lbs.—10 lbs. et 20 lbs., également en barils de 50—60 lbs.

Ecrivez aujourd'hui pour prix et conditions.

Gunn Langlois & Co., Limited
Montréal, Qué.

Succursales dans toutes les principales villes

Elle est Anglaise et c'est la meilleure

La Mélasse de Leacock faite à la Barbade est un produit de haute qualité, sans rival et reconnu comme insurpassable pour procurer des ventes. Un approvisionnement d'

“Extra Fancy” et d’“Extra Choice” de

Leacock

vous prouvera le mérite de ces mélasses au point de vue de la vente pendant les mois d'hiver. Approvisionnez-vous aujourd'hui et soyez sûr qu'elles sont de Leacock.

Leacock & Co.

Exportateurs de Mélasse de Haute Qualité

LA BARBADE

ANTILLES ANGLAISES

PRIX COURANTS

Dans la liste qui suit sont comprises uniquement les marques spéciales de marchandises dont les maisons, indiquées en caractères noirs, ont l'agence ou la représentation directe au Canada ou que ces maisons manufacturent elles-mêmes. Les prix indiqués le sont d'après les derniers renseignements fournis par les agents, représentants ou manufacturiers eux-mêmes.

WALTER BAKER & CO., LTD.

Chocolat Premium, pains de ½ liv. et de ¼ de liv., boîte de 12 liv., par liv. 0.37

Breakfast Cocoa, boîtes de 1-5, ¼, ½, 1 et 5 liv. 0.41

Chocolat sucré, Caracas, ¼ et ½ de liv., boîtes de 6 lbs. 0.32

Caracas Tablets, cartons de 5c, 40 cartons par boîte, la boîte. 1.25

Caracas Tablets, cartons 5c. 20 cartons par boîte la boîte. 0.65

"Assortis," 33 paq. par boîte, la boîte 1.00

Chocolat sucré "Diamond", pain de 1-6 de liv., boîtes de 6 liv., la livre. 0.23

Chocolat sucré Cinquième, pains de 1-5 de liv.; boîtes de 6 liv., la livre 0.21

Coacoa Falcon (pour soda chaud et froid) boîtes de 1, 4 et 10 liv., la livre 0.36

Les prix ci-dessus sont E.O.F., Mont-

BRODIE & HARVIE, LIMITED

farines préparées de Brodie La doz.

"XXX" (Etiquette rouge) pnts 3 lbs. 1.85
Pnts. de 6 lbs. 3.60
Superb, pnts. de 3 lbs. 1.65
Pnts. de 6 lbs. 3.20
Crescent, pnts de 3 lbs. 1.75
Pnts. de 6 lbs. 3.40
Buckwheat, pnts. de 3 lbs. 1.85
Pnts. de 6 lbs. 3.60
Griddle Cake, pnts. de 3 lbs. 1.85
Pnts. de 6 lbs. 3.60

Caisse contenant 1 doz. de paquets de 6 lbs., ou 2 doz. de paquets de 3 lbs. 20c chaque. Toute caisse retournée en bon état est remboursée.

L. CHAPUT, FILS & CIE, Montréal.

Thé Noir Ceylan et Indien "Primus"
Etiquette Rouge, paquets de 1 lb. c-s 30 lbs, la livre 0.33
Etiquette Rouge, paquets ½ lb., c-s 30 lbs, la livre 0.33
Etiquette Argent, paquets 1 lb., c-s 30 lbs, la livre 0.40
Etiquette Argent, paquets ½ lb. c-s 30 lbs, la livre 0.40

CHURCH & DWIGHT Cow Brand Baking Soda.



En boîtes seulement.
Empaqueté comme suit:

Caisse de 96 paquets de 5c. \$3.20
Caisse de 60 paquets de 1 lb. . . 3.20

Caisse de 120 paquets de ¼ lb. . . 3.40
Caisse de 30 paquets de 1 lb., et 60 paq. mélangés, ¼ lb. 3.30

W. CLARK, LIMITED Montréal.

Conserves La doz.
Corned Beef Compressé . . . ¼s. \$1.50
Corned Beef Compress . . . 1s 2.50
Corned Beef Compressé . . . 2s 5.00
Corned Beef compressé . . . 6s. 18.00
Corned Beef compressé . . . 14s. 37.00
Roast Beef ½s. 1.50
Roast Beef 1s. 2.50
Roast Beef 2s. 5.00
Roast Beef 6s. 18.00
Boeuf bouilli 1s. 2.50
Boeuf bouilli 2s. 5.00
Boeuf bouilli 6s. 18.00



Veau en gelée ½s. 1.50
Veau en gelée 1s. 3.00
Veau en gelée 2s. 4.50
Veau en gelée 6s. 18.00
Hachis de Corned Beef . . . ½s. 1.50
Hachis de Corned Beef . . . 1s. 2.50
Hachis de Corned Beef . . . 2s. 4.50
Beefsteak et oignons . . . ½s. 1.50
Beefsteak et oignons . . . 1s. 2.90
Beefsteaket oignons 2s. 5.40
Saucisse de Cambridge . . . 1s. 2.40
Saucisse de Cambridge . . . 2s. 4.00
Pièds de cochons sans os . . ½s. 1.50



REGISTERED TRADE-MARK

- Pieds de cochons sans os... 1s. 2.35
- Pieds de cochons sans os... 2s. 4.25
- Langues d'agneau... 1/2s. 1.90
- Boeuf fumé en tranches, boîtes de fer-blanc... 1/2s. 1.65
- Boeuf fumé en tranches, boîtes de fer-blanc... 1s. 2.65
- Boeuf fumé en tranches, pots en verre... 1/2s. 1.20



- Boeuf fumé en tranches, pots en verre... 1/2s. 1.90
- Boeuf fumé en tranches, pots en verre... 1s. 2.75
- Langue, jambon et pâté de veau... 1/2s. 1.20
- Jambon et pâté de veau... 1/2s. 1.20
- Vielandes en pot épicées, boîtes en fer-blanc, boeuf, jambon, langue, veau, gibier... 1/2s. 0.50
- Vielandes en pot épicées, boîtes en fer-blanc, boeuf, jambon, langue, veau, gibier... 1/2s. 1.00
- Vielandes en pots de verre, poulet, jambon, langue... 1/2s. 1.45
- Langues... 1/2s. 2.00
- Langues... 1s. 4.00
- Langues de boeuf, boîtes en fer-blanc... 1/2s. 2.00
- Langues de boeuf, boîtes en

- fer-blanc... 1s. 4.00
- Langues de boeuf, boîtes en fer-blanc... 1 1/2s. 6.50
- Langues de boeuf, boîtes en fer-blanc... 2s. 8.00
- Langues en pots de verre... 1s. 6.00
- Langues de boeuf, pots de verre... 1 1/2s. 9.75
- Langues de boeuf, pots de verre... 2s. 12.00
- Viande hachée en "tins" cachetées hermétiquement... 1s. 1.75
- Viande hachée en "tins" cachetées hermétiquement... 2s. 2.85
- Viande hachée en "tins" cachetées hermétiquement... 3s. 4.00
- Viande hachée en "tins" cachetées hermétiquement... 4s. 5.50
- Viande hachée en "tins" cachetées hermétiquement... 5s. 7.00
- Viande hachée
- En seaux, 25 lbs... 0.10 1/2
- En cuves, 50 lbs... 0.10 1/2
- Sous verre... 1s. 2.25

KETCHUP AUX TOMATES

- Bouteilles, 31 " 8 oz. 2... \$1.25
- Bouteilles, 42 " 12 oz. 2... 1.90
- Bouteilles, 56 " 16 oz. 2... 2.40
- Ketchup, 1 gallon jar... 1.30
- Ketchup, 5 gallon jars 1.25 per gal.

BEURRE DE PEANUT

- Beurre de Peanut, 16 " — 1/2 — 2 \$0.95
- Beurre de Peanut, 24 " — 1/2 — 2 1.40
- Beurre de Peanut, 17 " — 1 — 1 1.85
- Btes carrées
- Seaux, 24 liv... \$0.15
- Seaux, 10 liv... 0.16 1/2
- 5 liv... 0.18 1/2
- Clark's Fluid Beef Cordial, bouteilles de 20 onces, 1 doz. par caisse... 10.00

- Fèves au lard, sauce tomate, étiquette bleue, caisse de 60 liv., 8 douz. à la caisse, la douzaine... \$0.60
- do, 43 liv., 4 douz., la douz. 0.75
- do, 42 liv., 2 douz., la douz. 1.15
- do, boîtes plates, 51 liv., 2 douz... la douz. 1.50
- do, grosses boîtes, 68 liv., 2 douz... la douz. 1.75
- do, grosses boîtes, 96 liv., 1 doz... la douz. 6.00
- do, grosses boîtes, 82 liv., 1/2 doz... la douz. 8.50

FEVES AU LARD

- étiquette rose, caisse de 66 liv., 8 douz. à la caisse... la douz. 0.55
- do, 43 liv., 4 douz. à la caisse... la douz. 0.70
- do, 42 liv., 2 douz. à la caisse... la douz. 1.10
- do, boîtes plates, 51 liv., 2 douz... la douz. 1.45
- do, grosses-boîtes, 68 liv., 2 douz... la douz. 1.90
- do, grosses boîtes, 96 liv., 1 doz... la douz. 1.70
- do, grosses boîtes, 82 liv., 1/2 doz... la douz. 8.50
- Fèves au lard, Sauce Chili, étiquettes rouge et dorée, caisse de 66 liv., 8 douz. à la caisse... la douz. 0.60
- do, 43 liv., 4 douz. la douz. 0.75
- do grosses boîtes, 42 liv., 2 douz... la douz. 1.15
- do boîtes plates, 51 liv., 2 douz... la douz. 1.50
- Fèves à la Végétarienne, avec sauce tomate, boîtes de 42 liv.,



"COW BRAND" la marque toujours digne de confiance dans ses résultats.

Aucun autre soda sur le marché n'est aussi connu de la bonne ménagère que le "Cow Brand". Il est fameux pour ses résultats absolument certains, sa force, sa pureté. Recommandez-le à toutes.

Prenez-en en stock, votre marchand en gros en a.

CHURCH & DWIGHT

Manufacturiers LIMITED MONTREAL

Tél. Bell Main 4705 6526

Epicerie en Gros

Spécialité

Papier et Sacs en Papier

Notre ligne de conduite est de servir nos clients honnêtement au meilleur de leurs intérêts....

COUVRETTE - SAURIOL, Limitée, 236-238 Rue St-Paul

CHARBON

ANTHRACITE ET BITUMINEUX

EXPEDIE PAR VOIE FERREE OU VOIE D'EAU A TOUS ENDROITS DE LA PROVINCE DE QUEBEC.

GEORGE HALL COAL COMPANY OF CANADA, LIMITED

126 rue St-Pierre, MONTREAL

Bigger



Il est de nouveau nécessaire d'ajouter à la capacité de production afin de faire face à l'augmentation normale des ventes de Grape-Nuts.

Nous qualifions de "normale" cette augmentation, bien qu'il s'en faille peu pour qu'elle soit phénoménale.

Le commerçant vigilant trouve vite une "morale" à ceci.

Grape-Nuts est un article principal. Il a la réputation d'être le plus nutritif, le plus précieux, le mieux combiné des aliments composés de céréales prêts pour la table. Il donne la santé et, conséquemment procure des amis. C'est pourquoi on le redemande.

Mais ce n'est pas tout: La publicité de Grape-Nuts est sans cesse en activité et amène à votre magasin de nouveaux clients.

Ventes garanties, bons bénéfices.

GRAPE-NUTS

"There's a Reason"

(Il y a une Raison)

CANADIAN POTUM CEREAL LIMITED, WINDSOR, ONT.

LE PACIFIQUE CANADIEN

Fêtes de Noël et du Jour de l'An

PRIX DU BILLET SIMPLE EN PREMIERE CLASSE pour le voyage aller et retour.

DEPART les 24 et 25 décembre

RETOUR jusqu'au 27 décembre

aussi

DEPART les 31 décembre et 1er janvier

RETOUR jusqu'au 3 janvier

Et au

PRIX D'UN BILLET SIMPLE PLUS UN TIERS pour le voyage aller et retour

DEPART les 22, 23, 24 et 25 décembre

RETOUR jusqu'au 28 décembre

Aussi

DEPART les 29, 30, 31 décembre et 1er janvier

RETOUR jusqu'au 4 janvier

Prix de voyage et limites spéciaux pour les endroits situés au Nouveau-Brunswick et dans les Provinces Maritimes.

BUREAUX DES BILLETS: 141-143 St-Jacques,
Tél. Bell Main 8125

Hotel Windsor, Gares Place
Viger et de la Rue Windsor.

Saindoux Composé

LAING'S

Reconnu comme le meilleur
sur le marché.

Il n'en existe pas qui ait un
goût plus fin.

Son Prix est raisonnable

○○○○○○

Matthews-Blackwell
LIMITED.

RUE MILL

MONTREAL

Le Ketchup aux Tomates de CLARK



LE MEILLEUR QUI SOIT FAIT AU CANADA

Nos conserves de la nouvelle saison sont prêtes à présent à être expédiées.

Il n'y entre aucune matière préservante ni colorante ni quel que ce soit de falsifié.

Garanti absolument PUR

Bouteilles de 8 onces, 12 onces, 16 onces 2 douzaines par caisse

Commandez-en à votre fournisseur dès maintenant

W. Clark, Limited,
MONTREAL

La Raison

pour laquelle les épiciers aident à la vente du Fels-Naptha c'est que le savon Fels-Naptha aide les épiciers à faire des ventes.

La majeure partie des épiciers apprécient le fait que la marchandise modèle et populaire rend le magasin populaire et progressif. La qualité uniforme et unique conserve au Fels-Naptha sa situation de "leader" populaire.



J. M. DOUGLAS & Co.
Montréal.

Bleu à laver "Sapphirae". La lb.
Boîtes de 14 lbs., ppts de ¼ lb...
"Union", boîtes de 14 lbs.,
ppts de ¼ et 1 lb. 0.10

WM. H. DUNN,
Montréal.

Edwards Soups
(Potages Granulés, Préparés en Irlande), Variétés: Brun — Aux Tomates — Blanc, ou assorti
Paquets, 5c. Boîtes 3 doz.
chaque (assorties) par doz. . . 0.41
Canistres, 15s. Boîtes 3 doz.,
grandeur, 4 oz., par doz. . . 1.41
Canistres, 25c. Boîtes 2 doz.,
grandeur, 8 oz., par doz. . . . 2.35

BORDEN MILK CO., LIMITED
Montréal.

Liste de prix pour l'Est, Fort Williams inclus.

	Prix au Détail
Lait condensé (sucré)	
Marque Reindeer (4 doz. par cse)	6.25
Marque Mayflower (4 doz. par cse)	5.64
Marque Clover (4 doz. par cse)	5.10
Lait évaporé (non sucré)	
Marque Reindeer Jersey, Boîte de Famille (4 doz. par caisse)	4.00
Marque Reindeer Jersey, Boîte d'hôtel (2 doz. par caisse)	4.50
Marque Reindeer Jersey, Gallon (½ doz. par caisse)	4.50
Café (avec Lait et Sucre)	
Marque Reindeer (2 doz. par cse large)	4.80
Marque Reindeer (4 doz. par cse petite)	5.50
Cacao Reindeer, (2 doz. par cse. large)	4.80

Limite de fret: 50c par cwt.

Conditions: Net 30 jours, sans es-compte.

Lait et Crèmes

Condensés.

St. Charles "Family" 4.00
St. Charles "Hôtel" 4.50
Lait "Silver Cow" 5.75
"Purity" 5.60



La Réputation et le Maintien des Préparations de Cacao et de Chocolat de Walter Baker & Co.

ont été établis par des années d'affaires loyales, de fabrication honnête, une ligne de conduite inébranlable quant au maintien de la haute qualité des marchandises et par une publicité large et persistante.



Ceci signifie, pour l'épicier, une demande constante et croissante de la part des clients satisfaits, sans risque pour lui pouvant résulter de l'impossibilité de vendre ou de la détérioration des marchandises et, à la longue, de beaucoup le commerce le plus profitable.

Toutes nos marchandises sont vendues en Canada et fabriquées en Canada.

Walter Baker & Co. Limited
Maison Fondée en 1780
Montréal, P.Q. Dorchester, Mass

LACAILLE, GENDREAU & CIE

Successors de CHS. LACAILLE & CIE

Epiciers en Gros

Importateurs de Mielasses, Sirops, Fruits Secs, Thés, Vins, Liqueurs, Sucres, Etc., Etc.

Spécialité de Vins de Merse de Sicile et de Tarragone.

329 Rue St-Paul et 14 Rue St-Dizier, Montréal.

ECOLE POLYTECHNIQUE

Examen d'Admission 1915

Cours préparatoire, division des Ingénieurs et division des architectes:

1ère Session, 1er juin.

2e Session, 1er septembre.

Pour détails et prospectus, s'adresser au directeur de l'Ecole Polytechnique, 228 rue St-Denis, Montréal.

2 douz. à la caisse, la douz. 1.20
Prix sujets à changements sans avis.
Commandes prises par les agents sujets à acceptation. (Produits du Canada).

La Farine Préparée de Brodie

VOUS CONSERVE VOS CLIENTS
Toujours digne de confiance, elle est préférée à toutes autres farines.

UN BON VENDEUR

Voyez le coupon des épiciers dans chaque carton.

Brodie & Harvie, Limited
14 et 16 Rue Bleury

Tél. Main 436. MONTREAL.

SOYEZ ATTENTIFS

Au commerce d'hiver. Il vous offrira maintes opportunités de faire des affaires; à vous de savoir en profiter. Pour cela ne négligez pas de faire de beaux étalages et de les renouveler souvent. Le profit que vous en retirerez vous paiera largement de vos dépenses.

M. l'Épicier,

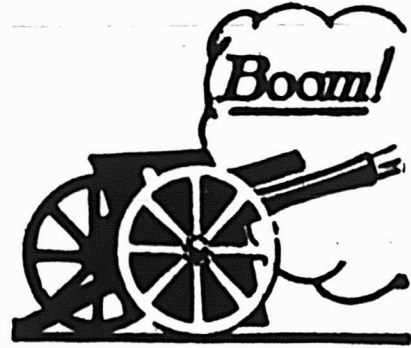
Avez-vous votre part de l'augmentation du commerce qui s'opère dans votre district grâce à la publicité que nous faisons actuellement pour les

Ketchup à la Tomate de Heinz, Spaghetti de Heinz, Fèves Cuites au Four de Heinz.

Un étalage de ces variétés dans vos vitrines ou sur votre comptoir en ce moment vous fera gagner de l'argent. Demandez à notre vendeur des annonces spéciales pour la vitrine.

H. J. HEINZ COMPANY

57 Variétés de
Produits Alimentaires Purs



Nous "boomons", comme on dit vulgairement, les sels "WINDSOR" et "REGAL" été et hiver. Nous les annonçons d'un bout à l'autre du Canada et cela depuis des années. Le résultat, c'est que les sels "WINDSOR" et "REGAL" sont en demande et en usage dans presque toutes les familles du Canada. Avec ces articles qui se vendent constamment vous n'avez pas besoin de faire des efforts pour réaliser votre bénéfice. Vous n'avez pas à surmonter la préférence pour d'autres marques.

Le marché a été préparé pour vous au moyen de la publicité et de la qualité. Nous vous amenons la clientèle au moyen de la publicité et vous la conservons par la qualité.

Il n'y a pas de "prix réduits" pour les sels "WINDSOR" et "REGAL".

Tout manufacturier qui est obligé de donner des commissions spéciales ou de faire des rabais pour vendre ses marchandises avoue par cela même que celles-ci sont inférieures.

Tous les épiciers détailliers obtiennent les mêmes conditions et sont traités de la même manière, parce que tous achètent chez les marchands en gros.

The Canadian Salt Co., Limited, Windsor, Ont.
SELS "WINDSOR" E "REGAL" T



Lait condensé.

La case

Marque Eagle, 4 doz., chaque 6.50
Marque Gold Seal doz., chaque 5.60
Marque Challenge 4 doz., chaque 5.10
Lait évaporé.

Marque Peerless "Hotel", 2 doz., chaque 4.50
Marque Peerless "Pour Famille", 4 doz., chaque 4.00
Marque Peerless, "Petite Boîte", 4 doz. chaque 2.00

THE CANADA STARCH CO., LTD.
Manufacturiers des Marques Edwardsburg.

Empois de buanderie. La lb.
Canada Laundry Starch (caisse de 40 lbs.) 0.06%
Canada White Gloss (caisse de 40 lbs.) paquets de 1 lb. 0.06%
Empois No. 1, Blanc ou Bleu (caisses de 48 lbs.), boîtes en carton de 3 lbs. 0.07%
Cacao (avec Lait et Sucre)
Kegs No. 1 d'Empois Blanc No. 1 (caisse de 100 lbs.) 0.06%
Barils No. 1 (200 lbs.) 0.06%
Edwardsburg Silver Gloss, paquets chromo de 1 lb. (30 lbs.) 0.07%
Empois Silver Gloss (48 lbs.) en canistres de 6 lbs. 0.08%

Empois Silver Gloss en boîtes à coulisse de 6 lbs. 0.08%
Kegs Silver Gloss, gros cristaux (100 lbs.) 0.07%
Benson's Satin (28 lbs.) boîtes en carton de 1 lb., étiquette chromo 0.07%
Benson's Enamel (eau froide) (40 lbs.) la caisse 3.00
Benson's Enamel (eau froide) la caisse (20 lbs.) 1.50
Caso Pota Flour, (20 liv.) 0.11
Celluloïd.
Boîte contenant 45 boîtes en carton, par caisse 3.60
Empois de cuisine
W. T. Benson's & Co.'s Celebrated Prepared Corn (40 lbs.) 0.07%
Canada Pure Corn Starch (40 lbs.) 0.06%
(Boîte de 20 lbs., 1/2c en plus).
Crown Brand. Corn Syrup.

Par caisse
Jarres parfaitement cachetées, 3 lbs., 1 doz., en caisse \$2.40
Boîtes de 2 lbs., 2 doz., en caisse 2.65
Boîtes de 5 lbs., 1 doz., en caisse 3.00
Boîtes de 10 lbs., 1/2 doz., en caisse 2.90
Boîtes de 20 lbs., 1/4 doz., en caisse 2.85
Les boîtes de 5, 10 et 20 livres ont des poignées en fer).
Barils 700 lbs. 3%
Demi-baril 350 livres 4%
Quart de baril, 175 livres 4%
Seaux, 25 livres chaque \$1.40

Seaux, 38 1/2 livres chaque 1.95
Seaux, 65 livres chaque 3.10

Lily White. Corn Syrup.

Par caisse

Boîtes de 2 lbs., 2 doz. par caisse \$3.00
Boîtes de 5 lbs., 1 doz. par caisse 3.35
Boîtes de 10 lbs., 1/2 doz. par caisse 3.25
Boîtes de 20 lbs., 1/4 doz. par caisse 3.20
Pois Standard, qualité 4
2s 0.92 1/2 0.95
Pois Sweet Wrinkle, qualité 2 gals 4.30 4.32 1/2
Pois Early June, qualité 3, gals. 4.15 4.17 1/2
Pois Standard, qualité 4, gals. 4.05 4.07 1/2
Epinards, table, 2s 1.12 1/2 1.15
Epinards, table, 3s 1.47 1/2 1.50
Epinards, table, gals. 4.52 1/2 4.55

GUNN, LANGLOIS & CIE, Limitée.



Montréal

Prix du Saindoux Composé Marque

EASIFIRST

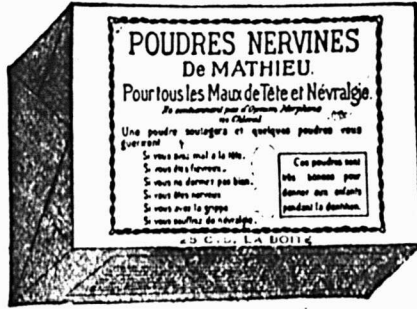
Tierces 0.12
tubs 60 0.12 1/2

Seaux en bois 2.45
Chaudières, 20 lbs. 2.40
Caisse, 5 lbs., lb. 0.13 1/2
Caisnes, 3 lbs., lb. 0.13 1/2
Caisnes, 10 lbs., lb. 0.12 1/2
Pains moulés d'une livre 0.13 1/2

La campagne de publicité qui se poursuit actuellement assure aux marchands qui tiennent

LES POUDRES NERVINES DE MATHIEU

une vente rapide et de bons profits. Quelle que soit la cause des maux de tête, il n'y a pas de remède qui atteigne le siège du mal aussi rapidement et avec autant d'efficacité que les Poudres Nervines de Mathieu



Essayez vous-mêmes les Poudres Nervines de Mathieu à nos frais au moyen du coupon ci-joint si vous ou quelqu'un de votre famille souffrez de maux de tête.

LA CIE J. L. MATHIEU,

Propriétaire
SHERBROOKE, - - P.Q.

MM. L. Chaput, Fils & Cie, Limitée,
Dépositaires en Gros. Montréal, Que.

Veillez m'envoyer une boîte régulière de Poudres Nervines de Mathieu à l'adresse suivante:

Nom

De

(Nom de la maison de commerce)

Rue

Ville ou Village.....

Province.....



E. W. GILLETT COMPANY LIMITED

Toronto, Ont.



AVIS.—1. Les prix cotés dans cette liste sont pour marchandises aux points de distribution de gros dans Ontario et Québec, excepté là où des listes spéciales de prix élevés sont en vigueur, et ils sont sujets à varier sans avis.

Levain en Tablettes "Royal"
Caisse 36 paquets à 5c. . . la caisse \$1.20

Poudre à Pâte "Magic"

Ne contient pas d'alun		La doz.
6 doz. de 5c		\$0.50
4 doz. de 4 oz.		0.75
4 doz. de 6 oz.		1.00
4 doz. de 8 oz.		1.30
4 doz. de 12 oz.		1.80
2 doz. de 12 oz.		1.85
4 doz. de 1 lb.		2.25
2 doz. de 1 lb.		2.30
1 doz. de 2 1/2 lbs.		5.30
1/2 doz. de 5 lbs.		9.60
2 doz. de 6 oz.	} à la cse	4.00
1 doz. de 12 oz.		
1 doz. de 16 oz.		\$6.00

Vendue en canistre seulement.

Remise spéciale de 5% accordée sur les commandes de 5 caisses et plus de la Poudre à Pâte "Magic".



LESSIVE PARFUMÉE DE GILLETT

	La cse
4 doz. à la caisse	\$3.55
3 caisses	3.45
5 caisses ou plus	3.40



Soda "Magic" la Cse

No. 1 caisse 60 pqts. de 1 lb.	2.85
5 caisses	2.75
No. 5, caisse de	
100 pqts. de 10 oz.	2.90
5 caisses	2.80
Bicarbonate de Soude supérieur de "Gillett"	
Caque de 100 lbs. par caque	\$2.75
Barils de 400 lbs. par baril	7.00



Crème de Tartre "Gillett"

1/4 lb. pqts. papier (4 doz. à la caisse)	La Doz. \$1.85
1/2 lb. pqts papier (4 doz. à la caisse)	3.70
1/2 lb. Caisses avec couvert vissé (4 doz. à la caisse)	4.05
	Par Caisse

2 doz. pqts 1/2 lb.	} (Assortis) \$15.00
4 doz. pqts 1/4 b.	
5 lb. canistres carrées (1/2 doz. dans la caisse	La lb. 68c
10 lbs. caisses en bois	63c
25 lb. seaux en bois	63c
100lbs. en barillets (1 baril ou plus)	60c

DOMINION CANNERS LIMITED

Liste de prix No. 54

Ces prix sont ceux du dé Ontario tail, ceux qui achèteront de & Québec bonne heure, bénéficieront Par doz. de 2 1/2 c. par douzaine. Groupe

	A	B
Pointes d'asperges 2s	2.30	2.32 1/2
Bouts d'asperges 2s	1.45	1.47 1/2
Fèves Crystal Wax 2s	1.02 1/2	1.05
Fèves Golden Wax, Mid-get Auto 2s		1.25
Fèves Golden Wax 2s092 1/2	0.95
Fèves Golden Wax 3s	1.30	1.32 1/2
Fèves Golden Wax, gals. 3.75		3.77 1/2
Fèves Red Kidney 2s097 1/2	1.00
Fèves Rouges ou Valentine (verset) 2s092 1/2	0.95
Fèves Refugee (vertes) 3s 1.30		1.32 1/2
Fèves Refugee Midget, Auto 2s	0.00	1.25
Fèves Refugee, gals.	3.75	3.77 1/2
Fèves Lima, 2s	1.20	1.22 1/2
Betteraves, en tranches, rouge sang, Simcoe 2s.	0.97 1/2	1.00
Betteraves entières, rouge sang, Simcoe 2s.	0.97 1/2	1.00
Betteraves entières, rouge sang, Rosebud 2s	0.00	1.30
Betteraves en tranches, rouge sang, Simcoe 3s	1.32 1/2	1.35
Betteraves entières, rouge sang, Simcoe 3s	1.37 1/2	1.40
Betteraves entières, rouge sang, Rosebur 3s	0.00	1.40
Pois extra fins, triés, qualité, 1 2s	1.37 1/2	1.40
Pois Sweet Wrinkle, qualité 2, 2s	0.97 1/2	1.00
Pois Early June, qualité 3s. 2s	0.95	0.00

Pouvons-nous vous conseiller de commencer la Nouvelle Année en ne faisant usage que des meilleurs articles? LE SUCRE

St. Lawrence

Granulé

est le meilleur ETALON de QUALITE

LES PETITES CHOSES COMPTENT

On devrait prendre en considération les "petites choses", même pour une Allumette, c'est-à-dire le bois, la composition, la friction, la flamme. Pour les Allumettes d'EDDY tous ces détails sont soignés.

En recommandant un article aussi entièrement bon vous gagnez la confiance et la bienveillance de votre client, et la continuation des ventes est facile. **AYEZ TOUJOURS EN MAGASIN LES ALLUMETTES ET LES AUTRES ARTICLES D'EDDY.**

Tous les produits d'EDDY sont dignes de confiance — toujours!

The E. B. EDDY COMPANY LIMITED, - - HULL, CANADA

HENRI JONAS & CIE		
Montréal.		
Pâtes Alimentaires "Bertrand"		
	La lb.	
Macaroni "Bertrand"	12 1/2c	
Vermicelle "	12 1/2c	
Sagheti "	12 1/2c	
Alphabets "	12 1/2c	
Nouilles "	12 1/2c	
Coquilles "	12 1/2c	
Petites Pâtes "	etc. 12 1/2c	
Extraits Culinaires "Jonas" La doz.		
1 oz. Plates Triple Concentré	\$0.88	
2 oz. " " "	1.67	
3 oz. Carrées " "	2.00	
4 oz. " " "	2.50	
8 oz. " " "	4.50	
16 oz. " " "	12.67	
2 oz. Rondes Quintessences	2.00	
2 1/2 oz. " " "	2.34	
5 oz. " " "	4.00	
8 oz. " " "	7.00	
8 oz. Carrées Quintessences	7.00	
4 oz. Carrées Quintessences, bouchons émerl	4.00	
8 oz. Carrées Quintessences, bouchons émerl	7.92	
2 oz. Anchor Concentré	1.05	
4 oz. " " "	1.88	
8 oz. " " "	3.17	
16 oz. " " "	6.34	
2 oz. Golden Star "Double Force"	0.84	
4 oz. " " "	1.50	
8 oz. " " "	2.84	
16 oz. " " "	5.00	

2 oz. Plates Soluble	0.84
4 oz. " "	1.50
8 oz. " "	2.84
13 oz. " "	5.00
1 oz. London	0.55
2 oz. " "	0.84
Extraits à la livre	de \$1.10 à 4.00
Extraits au gallon	de \$7.00 à 25.00
Mêmes prix pour extraits de tous fruits	
Vernis à chaussures La doz.	
Marque Froment 1 doz. à la caisse	0.75
Marque Jonas 1 doz. à la caisse	0.75
Vernis militaire à l'épreuve de l'eau	2.00
Moutarde Française "Jonas" La gr.	
Pony 2 doz. à la caisse	8.40
Small 2 " " "	7.80
Medium 2 " " "	10.80
Large 2 " " "	12.00
Tumblers 2 " " "	10.80
Mugs 2 " " "	12.20
Nugget 2 " " "	13.20
Athenian 2 " " "	12.20
Gold Band Tu 2 " " "	13.80
No. 64 Jars 1 " " "	18.00
No. 65 " 1 " " "	21.00
No. 66 " 1 " " "	24.00
No. 67 " 2 " " "	13.20
No. 68 " 1 " " "	15.00
No. 69 " 1 " " "	24.00
Molasses Jugs 1 " " "	31.00
Jarres 1/4 gal. 1 " " "	26.00
Jarres 1/2 gal. 1/2 " " "	54.00

MATTHEWS-BLACKWELL, LIMITED	
Montréal, Canada	
Lard en baril	
Lard pesant, Marque Frontenac Short	Cut, brl. 35/45 28.00
Lard pesant, Marque Frontenac, Short	Cut, 1/2 brl. . . 14.75
Lard pesant, Marque Champlain, Short	Cut, brl. 45/55 man- que
Lard pesant, Marque Champlain Short Cut, 1/2 brl.	Manque
Lard pesant, Marque Nelson, désossé, tout gras, brl. 40/50 . . .	30.00
Lard clair, Marque Nelson, pesant, 1/2 brl.	15.75
Marque Dorchester	28.00
Marque Dorchester, 1/2 brl.	14.75
Marque Brown Brand, brl. 20/30 (clair)	27.00
Saindoux Composé	
Tierces 375 livres	0.12
Boîtes 50 lbs. net (doubleur par- chemin)	0.11 1/2
Tinnettes, 50 lbs. net (Tinette limitée)	0.12 1/2
Seaux en fer, 50 lbs.	0.12
Seaux en bois, 20 lbs., net 2.50	0.12 1/2
Seaux en fer-blanc, 20 lbs., brut	2.40 0.12
Caisses 10 lbs. tins, 60 lbs. en caisse, bleu	0.12 1/2



Marchands de Ferronnerie et Propriétaires de Magasins Généraux

Nos commis-voyageurs iront bientôt vous voir afin de prendre vos commandes pour l'approvisionnement de

POELES DE CUISINE A L'HUILE

Il y a un vaste champ de vente pour ces poêles qui permettent de faire la cuisine avec le minimum de frais et sont ce qu'il y a de mieux pour les maisons de campagne.

The Imperial Oil Company Limited
918 Rue St-Patrick, - - - - Montréal.

YEAST ROYAL CAKES

EPICIERS: IL N'Y A PROBABLEMENT PAS UN SEUL ARTICLE DE MARQUE DANS LE STOCK D'EPICERIE QUI EGALE ROYAL YEAST POUR LE NOMBRE DES VENTES, CAR IL PROVOQUE UNE DEMANDE CONSTANTE, ET C'EST UNE DES PLUS FRUCTUEUSES SOURCES DE PROFITS QU'AIT L'EPICIER. QUELQUES EPICIERS ONT EXPERIMENTE DES MARQUES PEU DIGNES DE CONFIANCE POUR LESQUELLES IL N'Y AVAIT QUE PEU OU PAS DE VENTES ET ONT PERDU DE CE FAIT DE BONS OLIENTS

ROYAL YEAST CAKES



BLUE LABEL

Fait un Pain Parfait

E.W. GILLET COMPANY LIMITED

TORONTO, ONT.

WINNIPEG MONTREAL



BLUE LABEL



Etes-vous satisfait?

Votre stock d'aliments marins en boîte vous donne-t-il le genre de résultats qui tiennent rempli le tiroir-caisse? Ou ce stock semble-t-il manquer des qualités qui produisent des ventes constantes, continuelles et signifient "bénéfice" et augmentation des affaires? Les

Aliments Marins Marque Brunswick

donnent une satisfaction mutuelle aux commerçants et aux clients. Leur qualité est garantie par le choix le plus soigneux et l'outillage le plus moderne.

Approvisionnez-vous de "Marque Brunswick" pour faire des ventes plus considérables de poisson en hiver.

Connors Bros., Limited, Black's Harbor, N.B.

LE PRIX COURANT

REVUE HEBDOMADAIRE

Commerce, Finance, Industrie, Assurance, Etc.

EDITEURS

Compagnie de Publications des Marchands Détailliers
du Canada, Limitée,

Téléphone Est 1185.

MONTREAL...

Echange reliant tous les services:

Montréal et Banlieue, \$2.50

ABONNEMENT: Canada et Etats-Unis, 2.00) PAR AN.

Union Postale, Frs. - 20.00)

Bureau de Montréal: 80 rue St-Denis.

Circulation amalgamée

Le Prix Courant,
Le Journal des Marchands-Dé-
tailliers,
Liqueurs et Tabacs,
Tissus et Nouveautés.

Il n'est pas accepté d'abonnement pour moins d'une année.
A moins d'avis contraire par écrit, adressé directement à nos bureaux, 15 jours au moins avant la date d'expiration l'abonnement est continué de plein droit.

Toute année commencée est due en entier.

L'abonnement ne cesse pas tant que les arrérages ne sont pas payés.

Tout chèque pour paiement d'abonnement doit être fait payable "au pair à Montréal."

Chèques, mandats, bons de poste doivent être faits payables à l'ordre de "Le Prix Courant".

Prière d'adresser les lettres, etc., simplement comme suit

"LE PRIX COURANT", Montréal.

Fondé en 1887

LE PRIX COURANT, Vendredi, 14 Janvier 1916.

Vol. XXIX—No. 3

CONNAISSANCE ET APPLICATION DES METHODES MODERNES EN AFFAIRES

Nous ne devons nous faire aucunes illusions: la victoire économique sur les Allemands sera aussi difficile à obtenir que la victoire par les armes et exigera de notre part une grosse dépense d'énergie, d'endurance, d'esprit d'initiative, de continuité dans l'effort et de ténacité.

Nous ne l'obtiendrons rapidement et pleinement, cette victoire commerciale, que par la réalisation simultanée des trois conditions suivantes:

1° "Connaissance approfondie et application raisonnée des méthodes modernes en affaires";

2° "Réorganisation pratique du crédit commercial";

3° "Concours effectif, méthodique et permanent d'une volonté gouvernementale organisatrice."

Par cette expression: "méthodes modernes en affaires", nous entendons toutes les règles scientifiques qu'une expérience prolongée et attentive a su dégager de l'observation patiente et avisée des événements économiques et des faits commerciaux.

Il ne faut pas, en effet, se lasser de proclamer que le "commerce" constitue un art, une véritable science comme toutes les autres branches de l'activité humaine. De même qu'il y a, par exemple, un art de l'architecture, un art du jardinage, une science de la mécanique, etc. . . ., il y a de même un art de la vente, un art de la publicité, un art de l'organisation, une science de la comptabilité, etc. . .

Cette vérité est de tous les temps, mais jamais elle n'a reçu démonstration plus éclatante des faits eux-mêmes que dans les temps modernes où le négoce a pris une importance et une extension inconnues de nos pères, et où les opérations commerciales se sont multipliées et compliquées à l'infini, à mesure que la civilisation humaine se développait et se compliquait elle-même suivant la loi irrésistible du progrès.

Autrefois, à l'époque où le plus grand nombre des

transactions commerciales se déroulaient entre les frontières d'une même nation, à l'intérieur d'une même province ou d'un même département, dans le cadre étroit d'une petite ville ou d'une simple bourgade, on pouvait à la rigueur (ou tout au moins avec un minimum de risques et d'inconvénients) faire du commerce "sans le savoir."

C'était l'âge où la "Routine" étendait son pouvoir incontesté sur toutes les organisations industrielles ou commerciales; l'époque où la maison de commerce passait de mains en mains, de père en fils, au sein d'une même famille, sans que ces changements successifs de chefs de maison fussent marqués du moindre perfectionnement dans l'outillage ou l'organisation intérieure, du plus petit progrès dans la façon de faire les achats, de soigner ou d'étendre la clientèle; l'époque enfin où le choix des carrières pour les fils se pratiquait, au sein de la famille, en partant de ce principe que la carrière commerciale serait réservée à celui qui se révélerait comme le moins bien doué et le moins intelligent!

Les temps dont nous parlons sont encore tout près de nous, si près même que lorsqu'il y a vingt ans à peine, "Le Prix Courant" est venu faire connaître et préconiser, en Canada, les méthodes nouvelles, il n'a presque pas trouvé d'écho et s'est heurté, dans sa propagande, à un esprit routinier invétéré, à une indifférence presque complète et à un parti pris très ferme de ne pas vouloir ouvrir les yeux à l'évidence et de continuer à ignorer que le commerce moderne a d'autres exigences que le commerce d'il y a cent ans. Aussi, à part une petite élite d'esprits sagaces et résolus, qui tout de suite se sont épris d'enthousiasme pour les idées pratiques et fécondes qui leur étaient dévoilées, et se sont mis à les appliquer avec un empressement et un zèle qui ont déjà obtenu leur magnifique récompense, la grande masse des commerçants industriels est restée

ITABAC A CHIQUER

Le plus gros morceau de bon tabac à chiquer pour le prix.

Une attention toute spéciale y est portée par les chiqueurs et les marchands.-- Parlez à vos clients du coupon-prime.

STAG

réfractaire ou hostile à ces idées et à ces méthodes.

L'heure est venue pourtant, pour ces attardés dans les sentiers de la routine, d'abandonner des pratiques surannées qui ont fait leur insuccès ou tout au moins leur demi-succès dans le passé et qui, infailliblement, entraîneraient leur ruine ou leur défaite dans la pratique commerciale de demain. Si déjà, avant la guerre les affaires étaient devenues terriblement difficiles, elles le seront bien davantage au lendemain de la signature de la paix, au milieu de l'universel bouleversement des conditions d'existence des peuples aussi bien que des individus. Plus que jamais alors, la réussite commerciale sera l'apanage des mieux instruits, des plus avisés, des plus entreprenants, des mieux organisés. Et ce sont les nations qui compteront dans leur sein les bataillons les plus nombreux de "business-men" modernes, qui triompheront le plus aisément dans les rivalités économiques de demain, qui verront leur prospérité financière s'accroître le plus rapidement et leur expansion au-dehors atteindre les proportions les plus considérables.

Le devoir est donc tout tracé à nos négociants. Leur intérêt individuel, comme le souci patriotique de la prospérité nationale, leur commandent impérieusement de s'instruire et de se perfectionner chaque jour davantage dans l'art du négoce, dans la science des affaires. L'accomplissement de ce devoir est chose facile pour eux. Le calme des affaires leur crée malheureusement de nombreux loisirs. Ils ne sauraient mieux les utiliser qu'en les consacrant à l'étude des conditions économiques indispensables pour la réussite et le développement de toute entreprise; à l'assimilation des règles scientifiques qui président aux actes de la vie commerciale moderne; à la méditation des principes qu'enseigne la psychologie des affaires; à la comparaison des diverses méthodes pratiquées par les grandes nations commerçantes du globe; à l'accumulation d'une documentation abondante et variée; à la recherche des nouveaux débouchés pour l'écoulement des produits; à l'organisation pratique et méthodique de tous les rouages dont se composent les exploitations modernes; à la rénovation d'un matériel démodé; à l'acquisition et à l'installation d'un outillage nouveau perfectionné, etc., etc.

LA SITUATION DU MARCHÉ

Epicerie.

Après la période de calme qui suit ordinairement celle des fêtes de fin et de commencement d'année le commerce d'épicerie se ranime peu à peu. Les marchands, dont les approvisionnements ont été fort entamés, commandent de nombreux articles de réassortiment et la demande est satisfaisante.

Il y a peu de changements à noter dans la liste des prix. Le saindoux a quelque peu baissé, le gros sel a augmenté de 5 cents par sac et l'huile de coton, au baril, de 15 cents. Vu la rareté des matières premières le prix des balais a subi une hausse assez forte.

Ferronnerie.

La rareté de la matière première rend les prix des articles de ferronnerie et de quincaillerie extrêmement variables et la cote que nous publions aujourd'hui est sujette à changements d'un moment à l'autre. On remarquera en consultant cette cote, que les prix des tôles galvanisées, noires et Apollo ont subi une forte hausse, ainsi que les huiles de lin bouillie et crue et le blanc de plomb. Le mastic a augmenté de 15 cents par 100 livres.

DE TOUT UN PEU

L'année dernière l'industrie laitière a rapporté plus de cinquante-cinq millions et demi de dollars aux cultivateurs canadiens, soit 10 pour cent de plus qu'en 1914.

* * *

Selon le rapport de l'inspecteur des bâtiments de Montréal on a placé en cette ville, en 1915, \$8,511,221 dans la construction contre \$17,394,244 l'année précédente; soit une diminution de \$8,883,023 ou de plus de la moitié. Le nombre des permis de construction délivrés l'année dernière a été de 2,081 contre 3,629 en 1914.

* * *

On évalue à 198,577,000 le nombre des têtes de bétail, gros et petit, existant aux Etats-Unis et leur valeur serait d'environ six milliards de dollars.

* * *

Le 1er janvier les différentes compagnies industrielles, minières, etc. et les banques ont payé plus de treize millions de dollars de dividendes à leurs actionnaires. A elle seule la Cie du Pacifique Canadien a déboursé six millions et demi de dollars.

* * *

Actuellement on fabrique 1,100,000 obus par mois en Canada. Déjà on en a expédié environ 4 millions en Angleterre et il reste des commandes pour 18 millions d'autres.

* * *

Pendant les douze premiers mois de la guerre la Grande-Bretagne a perdu 296 navires, la Russie 18, la France 21, l'Italie 1, l'Allemagne 16, l'Autriche-Hongrie 4, les Etats-Unis 4, le Danemark 15, la Hollande 11, la Norvège 33 et la Suède 22. Au total les pertes s'élèvent à 499 navires jaugeant 881,319 tonneaux.

* * *

La maison Brooke, Bond & Co., de Londres, donne dans sa revue annuelle d'intéressantes informations sur le commerce du thé. Celui-ci a été, dit-elle, florissant depuis le commencement de la guerre, en dépit de l'augmentation des droits de douane, de la difficulté du transport et de la dislocation du marché.

Pendant les 12 mois terminés le 31 octobre dernier les pays producteurs ont exporté 802,000,000 de livres de thé contre 754,500,000 l'année précédente, soit une augmentation de 47,500,000 livres.

L'exportation des Indes anglaises a été de 306,677,100 livres, celle de Ceylan de 72 millions de livres. L'augmentation des exportations, pour le Japon, s'est élevée à 4,250,000 livres et la Chine a exporté environ 20 millions de livres de plus que l'année précédente.

Un peu partout la consommation du blé a augmenté. En 1913-14 les Russes ont importé 95,430,244 livres de thé des Indes, de Ceylan, de Java et de Chine et, en 1914-15, à cause, principalement, de la prohibition du vodka, leurs importations ont atteint le chiffre de 121,390,000 livres.

* * *

En Angleterre les oeufs canadiens se vendaient, il y a un mois, de \$4.14 à \$4.38 les dix douzaines, ceux d'Irlande, \$5.25 à \$5.84, les oeufs européens, de \$4.01 à \$4.26, les oeufs égyptiens, \$1.95 et ceux des Etats-Unis, \$4.01 à \$4.14.

L'homme qui ne croit pas beaucoup à la publicité ne l'a pas beaucoup essayée.

Documents et Informations

A PROPOS DE MODES

Après bien d'autres, le "Temps", de Paris, insiste sur l'influence déprimante exercée sur le goût français par certains journaux de mode, parisiens de noms, mais en réalité édités par des étrangers et souvent à l'étranger. C'est à eux qu'on doit l'introduction en ces dernières années de modes dont le moins qu'on puisse dire est qu'elles étaient bizarres et en contradiction avec ce que recommande un véritable bon goût, imprégné d'art :

"Les robes les plus fantastiques venues de Munich, les chapeaux les plus extravagants confectionnés à Leipzigerstrasse n'étaient rien à côté des trouvailles de style auxquelles devaient s'appliquer ces couturières étrangères pour sembler bien parisiennes.

Le superlatif pittoresque les hantait, l'adjectif rosse les transportait. Que de "robes ensilhouettantes", que de "jaquettes allurées", que de "écharpes passionnément légères", que de "cambrures de rêve de souliers" nous auront-elles servies, on ne sait pas... Toutes les femmes étaient "jolies", toutes étaient des princesses pour le moins (princesses de théâtre, de rêve ou de féerie), toutes étaient "d'une délicatesse de Saxe," toutes glissaient sur les tapis ou les gazons "avec une nonchalance troublante". Celles qui montaient sur une scène et s'y exhibaient pendant dix minutes avaient droit à notre admiration la plus folle, et, quant à celles qui promenaient leur niaiserie empanachée des pesages aux premières, on ne trouvait pas dans la langue française d'épithètes assez neuves, assez vibrantes, pour caractériser ces créatures d'élite."

Un moment disparu lors de la mobilisation, ce verbiage exotique commence à réapparaître. Cela est déplorable. dit encore le "Temps", et il serait à souhaiter que l'industrie de la couture redevienne elle-même et toute française, reste fidèle à l'école de la simplicité et du bon goût.

"Nous avons possédé, il y a soixante ou quatre-vingts ans, des journaux de modes charmants comme le "Follet", la "Sylphide" ou le "Bon ton", écrits en un français correct et qui contiennent des descriptions de toilettes ou d'intérieurs à la mode qui sont de purs chefs-d'oeuvre de précision ou de simplicité. En outre, ce style extravagant ne servirait pas de modèle aux mauvais romanciers qui vont y puiser d'effroyables barbarismes pour les répandre dans le grand public. On sourit tout d'abord de ces "ensilhouettements" de ces "robes pastillées" de ces "essais de voilage" et puis, peu à peu, on y prend goût, on fausse et on affaiblit les termes habituels, on brise le langage."

Ainsi la mode a sa répercussion jusque dans la littérature. Ce n'est pas la seule raison sans doute, mais c'en est une pour engager les grands couturiers français à un vigoureux effort pour se dégager de la gangrène exotique.

L'ORDRE DES MAITRES FERMIERS.

Les journaux des Etats-Unis annoncent que "la Grange", qui est l'appellation usitée de l'Ordre des maîtres fermiers, vient de tenir sa cinquantième session annuelle. Il s'agit d'une organisation qui a fait oeuvre très utile, encore que peu connue en Europe, pour l'amélioration sociale et économique de la population agricole aux Etats-Unis. Un bulletin d'informations commerciales nous fournit à ce sujet quelques renseignements intéressants :

"Jusqu'à la fin de l'année 1880, l'Ordre eut une histoire quelque peu agitée. Fondé en 1867, au moment où l'idée d'organisation parmi les cultivateurs était dans l'air, il conquiert bientôt une popularité énorme. En 1874, sa prospérité atteint son apogée; il comptait alors plus de 20.000 "Granges" locales ou secondaires et environ 750.000 membres. Malheureusement, on essaya de se servir de l'association dans un but politique et, en même temps, les "Granges" d'Etat se lancèrent dans de grands projets de coopération. Ces combinaisons coopératives échouèrent presque sans exception et, de plus, l'Ordre se trouva discrédité pour avoir appuyé la législation contre les Compagnies de chemins de fer, votée pendant cette période. En conséquence, l'association déclina rapidement entre 1875 et 1880.

"Depuis lors, la "Grange", s'inspirant d'idées rationnelles, a fait des progrès lents mais constants, et s'est surtout occupée de l'amélioration rurale."

L'oeuvre accomplie à cet égard et les plus récents progrès de l'Ordre forment l'objet d'un article paru dans le "Bulletin Mensuel des Institutions économiques et sociales", qui avait déjà publié un premier article sur l'origine et le premier développement de la Grange.

"La "Grange", telle qu'elle existe actuellement, est avant tout une organisation favorisant les relations sociales et l'instruction. Un grand nombre de "Granges" locales des différents Etats ont construit des locaux où leurs membres se réunissent pour traiter leurs affaires et pour leur plaisir. Le fait que les femmes prennent part à tous les travaux de l'Ordre sur le même pied d'égalité que les hommes donne à chaque réunion de la "Grange" le caractère d'une réception. Dans les réunions des associations locales, on s'occupe tout d'abord des affaires; après quoi, les membres écoutent ordinairement une courte conférence sur quelque question intéressant les agriculteurs, organisent une discussion sur l'une des questions du jour, ou assistent à l'exécution d'un programme instrumental ou vocal.

"L'Association poursuit en son sein un idéal d'instruction et d'amélioration intellectuelle très élevé. Les "Granges" secondaires fondent des bibliothèques et organisent des cercles de lecture."

Nous possédons bien au Canada quelques groupements de ce genre, mais leur activité est loin d'être aussi variée que dans l'organisation américaine.



Tanglefoot

Le destructeur de mouches non vénéneux

Sans danger, Hygiénique, Sûr

Attrape 50,000,000,000 de mouches
chaque année

NOIX ET BEURRE DE TAMA

La noix de Tama fait actuellement à la Côte d'Ivoire l'objet d'un certain commerce d'exportation comme source de matière grasse; un échantillon envoyé à l'Office Colonial de France a été rapporté au **Pentadesma Butyracea**.

Signalé par divers auteurs sous les noms de Tama, Lamy, Kanya, Butter Baum, le Pentadesma Butyracea est un grand arbre de la famille des Guttifères atteignant 10 à 12 verges de hauteur, à feuilles coriaces, elliptiques, mesurant environ 5 pouces de longueur sur 2 à 2½ de largeur, et à grandes fleurs rouges, terminales. Le fruit affecte la forme d'une poire, dont la pédoncule se trouverait à la base; il mesure à peu près 5 pouces de longueur sur 3 de diamètre et contient 3 à 5 graines.

Ce fruit laisse écouler, par incision, un suc jaune, résineux que l'on avait primitivement supposé fournir la matière grasse. Celle-ci provient en réalité de la graine dont elle est extraite sur place par pilonnage dans un mortier en pierre et ébullition dans l'eau.

L'extraction par solvant a fixé le rendement en matières grasses à 35 pour cent, alors que certains auteurs indiquent jusqu'à 60 pour cent. Il convient de noter à ce propos que des confusions ont été signalées entre les divers produits étudiés sous le même nom, produits souvent mélangés et d'origine tannique probablement incertaine.

La noix de Tama a été employée pour falsifier la noix de Kola; rien, sinon sa forme ne motive cet emploi, et son seul intérêt économique résulte de la matière grasse qu'elle fournit.

Cette matière grasse se présente sous forme d'une masse butyreuse, jaunâtre, assez consistante à la température ordinaire, à odeur rappelant celle des graisses habituelles; sa saveur est un peu fade. Après fusion, elle se solidifie. Après saponification, elle fournit des acides gras blancs, formés d'une partie d'acides gras saturés solides, fusibles et d'une autre partie d'acides gras non saturés, liquides.

Ces derniers sont constitués par l'acide oléique; dans les acides gras solides, on a caractérisé la présence d'acide stéarique et d'acide palmitique.

LE CUIR ARTIFICIEL ALLEMAND

La nécessité rend ingénieux. On s'efforce en ce moment en Allemagne de parer aux inconvénients qui résultent de la raréfaction du cuir, en fabriquant des chaussures avec toute autre chose. Les grandes fabriques "Hellerau", spécialisées, en temps de paix, dans la fabrication des meubles artistiques, essaient depuis quelques mois de créer un type de chaussures sans cuir. Elles vont lancer prochainement cet article sur le marché.

La partie supérieure de cette nouvelle chaussure est composée de toile de voile semblable à la toile employée pour la fabrication des gibecières; les semelles et les talons sont en bois. Ce sont de très fines lames de bois collées et tressées ensemble de manière à être tout à la fois souples et imperméables.

Cette même maison cherche à remplacer le cuir dans les établissements industriels, notamment pour les courroies de transmission de force motrice, d'une machine à une autre. On substituerait à ces courroies des rubans d'acier immunisés contre la rouille.

LE SUCRE D'ERABLE EN CANADA

Dans les régions du Canada où depuis longtemps on ne fait plus de sucre d'érable, on ne se rend guère compte de l'importance de cette industrie. Suivant les statistiques du Dominion la production totale (sucre et son équivalent en sirop) a augmenté d'année en année, de 1850 à 1890, mais a progressivement décliné depuis lors. La production annuelle, moyenne entre 1851 et 1861 était de 13,500,000 livres; de 1861 à 1871, 17,500,000 livres; de 1871 à 1881, 19,000,000 livres; de 1881 à 1891, elle a atteint le chiffre de 22,500,000 livres pour retomber à 21,200,000 pendant la décade suivante. En ces dernières années elle est restée un peu au-dessous de 20,000,000 de livres. Malgré ce fléchissement, la production reste encore considérable, l'emploi plus général des méthodes modernes et quelques encouragements arriveraient certainement à lui faire regagner et même dépasser les hauts chiffres atteints les années qui ont suivi 1880.

Au Canada, l'industrie est confinée à la province de Québec, d'Ontario, du Nouveau-Brunswick et de la Nouvelle-Ecosse. La production annuelle des Provinces Maritimes a rarement dépassé un demi-million de livres, celle de Québec oscille autour de 14,300,000 et celle de l'Ontario approche de 5,000,000 de livres.

On estime à peu près à 55,000 le nombre des producteurs et à près de deux millions de dollars leur chiffre annuel d'affaires. Les uns se contentent d'exploiter les parties boisées plus ou moins étendues de leur propriété; les autres, et ils sont de beaucoup les plus nombreux, recueillent la sève sur des terres incultes et rocailleuses qui n'auraient relativement que peu de valeur si on les déboisait. Le bois d'érable a augmenté de valeur; le sucre et le sirop se vendent relativement peu cher par suite de la concurrence déloyale que leur font des produits falsifiés vendus à bas prix; aussi nombre de propriétaires ont-ils abattu leurs magnifiques érablières qui donnaient, chaque année, depuis plus d'un siècle, des produits délicieux. Il est vraiment déplorable que l'on ait sacrifié ces rois de la forêt. On a ainsi tari une source de revenu annuel qui demandait au cultivateur quelques semaines de travail seulement, en une saison où l'argent est rare et la main-d'oeuvre peu occupée. C'est donc un devoir pour les amis de la forêt et de la ferme de veiller à la conservation des érablières.

La Banque d'Épargne de la Cité et du District de Montréal

L'assemblée générale annuelle des actionnaires de cette banque aura lieu à son bureau principal, rue Saint-Jacques, lundi, le 14 février prochain, à midi, pour la réception des rapports et états annuels et l'élection des directeurs.

Par ordre du bureau de direction,

A. P. LESPERANCE,

Gérant.

Montréal, le 13 janvier 1916.

LA PRATIQUE COMMERCIALE

LA PSYCHOLOGIE DANS LES AFFAIRES

Peu importe la branche d'activité vers laquelle vos goûts et votre jugement vous attirent; le seul grand point est que vous soyez attiré vers l'une d'elles. Votre choix fait, accomplissez votre devoir en entier, et même un peu plus: ce "un peu plus" est de la plus grande importance. Un grand poète a dit que l'homme qui fait de son mieux, peut parfois mieux encore.

CARNEGIE.

LE GOUT DES AFFAIRES

De même que l'ouvrier qui n'aime pas son métier ne saurait être bon ouvrier, de même le commerçant qui n'a pas le goût de son commerce est dans des conditions d'infériorité certaine.

C'est là un fait d'expérience qui se vérifie non seulement par l'exemple des individus, mais aussi par celui des peuples. Pourquoi, notamment, les Anglais et les Américains se sont-ils toujours montrés des commerçants de premier ordre? Parce qu'ils font les affaires non seulement par intérêt, mais aussi par goût, comme d'autres s'adonnent aux arts ou aux sports. Ils arrivent ainsi à donner sans peine le maximum de travail et le maximum d'intelligence: d'où le maximum des résultats.

Ainsi donc, en supposant qu'une personne possède ces deux qualités morales essentielles: l'aptitude commerciale et le goût des affaires, elle est à même de réussir dans le commerce qu'elle entreprendra.

Jeunes gens! jeunes gens! (Et vous aussi jeunes filles)! apprenez à maîtriser vos nerfs et étudiez la psychologie des affaires.

En attendant, voici à votre usage, quelques maximes que vous pourrez méditer utilement:

Soyez aimable avec le client, dès que celui-ci arrive; il n'y a pas de meilleur moment.

Une figure souriante attire le client, un front plissé l'éloigne.

L'urbanité est le capital le meilleur marché et celui qui donne le plus d'intérêts.

Allez vers le client et n'attendez pas qu'il vienne à vous.

Marchandise désirée est à moitié vendue. Tenter est le rôle du vendeur.

Dites la vérité: rien n'est aussi fort.

Ne discutez point: les magasins ne sont pas une salle d'audience, et n'oubliez jamais que si le client demande une chose c'est qu'il en a besoin.

Consacrez toute votre attention à gagner celle du client: il y a droit.

Que vos marchandises vous soient aussi familières que la route qui conduit chez vous.

N'oubliez pas surtout qu'une vente n'est parfaite que si le client est satisfait une fois qu'il vous a quitté.

LA PERSEVERANCE DANS L'ANNONCE

On entend souvent demander: "Un tel a-t-il une bonne réputation en affaires?" ce qui revient à dire? "Un tel a-t-il été assez longtemps en affaires et est-il assez qualifié pour être connu du public?" S'il l'est sa réputation est établie, mais s'il ne l'est pas, la réponse à la question ci-dessus sera non satisfaisante tant pour celui le demande que pour Un Tel lui-même.

Dans la publicité, les conditions sont identiques. Vous devez d'abord acquérir une bonne réputation, puis le succès viendra.

La petite annonce qui ne paraît que de temps à autre, ne peut être de grande utilité pour convaincre les gens que votre offre est bonne et que vous êtes fermement d'être acceptées. La grandeur de l'annonce ne compte pas tant que la fréquence de son insertion et la constance avec laquelle l'annonce est faite—c'est par la fréquence de la publication d'une annonce que les gens jugent que votre offre est bonne et que vous êtes fermement résolu à la faire connaître de tous comme vous la connaissez vous-même.

Il faut de la constance dans la publicité, c'est en annonçant continuellement et avec persistance que vous ferez une clientèle et la conserverez. Le *Piker* perd toujours. *Piker* est un américanisme, mais le mot est bien compris des Canadiens-Français, il est admirablement expressif, il montre l'homme petit—étroit de mentalité, quelle que soit sa taille—désireux de gagner et, cependant craintif à courir le moindre risque, lâche, cupide, irrésolu. Il aimerait beaucoup à voir son nom et sa réputation publiés aux premières pages(MAIS il a peur de risquer quelques sous à l'achat d'une chose aussi intangible que l'est l'espace blanc d'un journal. Souvent, il consacrerait quelques dollars pour une annonce d'essai—puis il la discontinuera et s'assoiera *subito* en soupirant bruyamment à l'idée qu'il a été très près de faire réellement quelque chose.

La première journée d'annonce ne donne généralement pas de résultats visibles. Vous aurez, sans aucun doute, plusieurs jours de spleen, mais soyez courageux et persistez dans votre annonce le montant que vous avez dépensé pour la publicité ira s'engloutir dans le monceau énorme d'argent payé pour des semences qui ont été abandonnées par des semeurs craintifs avant qu'ils les aient cultivées et en aient recueilli la moisson. Jour par jour les lecteurs de vos annonces augmenteront et elles attireront une attention croissante. Au bout de quelques mois il y aura des centaines de gens à demi convaincus qui n'attendent qu'une circonstance décisive pour les amener à votre établissement d'affaires.

Pour réussir en affaires, il n'est pas absolument important d'être un *gros* annonceur, mais il est indispensable d'être un annonceur constant. Aucune maison ne devrait songer à faire une campagne de publicité sans être fermement décidée à annoncer avec constance.

L'annonce rendit *Sozodont* fameux et un ami bien accueilli dans toutes les familles. L'annonce en fit aussi une réminiscence s'estompant dans le passé. Durant des années cet article fut annoncé sur une grande échelle, et comme il était de bonne qualité, la vente se maintint pendant longtemps. Les propriétaires de cette marque firent fortune. Puis, les annonces de *Sozodont* devinrent plus petites, puis moins fréquentes, puis elles disparurent tout à fait.

LES STOCKS D'OR

C'est à l'"Agence économique et financière" que nous empruntons d'intéressantes indications sur les stocks d'or possédés par les principales banques d'Etat de la Bocherie.

En 1911, l'encaisse de la Reichsbank ne dépassait pas un million de marks, soit 1.230 millions de francs et, après le coup d'Agadir, elle tomba à 800 millions.

La Reichsbank s'occupa avec ardeur d'augmenter son encaisse, en faisant des achats d'or à l'étranger et en émettant, à partir de 1913, de petits billets de 20 et 50 marks qu'elle y remettait au lieu d'or pour les paiements inférieurs à 100 marks. Le gouvernement porta de 120 millions de marks à 240 millions le trésor de Spandau dans le but de renforcer l'encaisse de la Reichsbank au moment de la guerre.

Le 23 juillet 1913 son encaisse atteignait 1.800 millions de francs; le 23 juillet 1914 elle s'élevait à 2.100 millions de francs et, le 30 novembre 1915, elle atteignait 3 milliards.

Les Allemands ont fait grand bruit de cette augmentation de un milliard de francs en dix-sept mois; or, depuis le 20 mai dernier, la Banque de France a reçu 1.150 millions d'or, et son encaisse or atteignait au commencement de décembre 4 milliards 877 millions.

A noter également l'importance de l'encaisse or du Japon qui se monte à 1.250 millions de francs, plus haute que ne l'était celle de la Reichsbank en 1913, et on annonce que, dans le courant de 1916, elle s'élèvera à 1.750 millions.

"VERS LES ETOILES"

Lundi, le 17 courant, commencera la deuxième semaine de représentation de la joyeuse et intéressante revue de M. Pierre Christe, "Vers les Etoiles," au Théâtre Canadien-Français. Non content de l'immense succès qu'il a remporté déjà, l'auteur, afin de rendre sa pièce encore plus d'actualité, a ajouté à celle-ci de nombreuses scènes d'un comique irrésistible et trois nouveaux tableaux que tous les "aficionados" tiendront à voir.

L'interprétation, on le sait, est confiée à la crème des artistes de Montréal; la musique, orchestrée par le maestro Miro, est enlevante; la mise en scène est éblouissante. Quant aux chansons, aux mots d'esprit, aux dialogues, ils déchainent à chaque instant le fou rire.

Les gens sages et ceux qui veulent faire une cure de gaieté feront bien de retenir leurs sièges à l'avance, car l'affluence des spectateurs sera, sans aucun doute, plus considérable que jamais.

M. RALPH W. ASHCROFT PART POUR NEW YORK

M. Ralph W. Ashcroft, de la "Canadian Consolidated Rubber Co.", de Montréal, vient d'être nommé gérant de publicité de la "United States Rubber Co.", de New York. Dans les ateliers de cette compagnie de caoutchouc, les plus vastes du monde, travaillent 55,000 personnes. La "United States Rubber Co." possède 100,000 arpents de plantations dans l'Extrême-Orient. Le "Prix Courant" offre ses félicitations à M. Ralph W. Ashcroft et lui souhaite tout le succès auquel il a droit.

LES TRIBUNAUX

JUGEMENTS EN COUR DE CIRCUIT. — PROVINCE DE QUEBEC.

- C. Decoste vs. Eug. DeCoste, Rigaud, \$29.
 C. Decoste vs. Alex. Decoste, Rigaud, \$10.
 J. Bégin vs. Rodrigue Charbonneau, Sainte-Agathe, \$15.
 A. Bessette vs. Jean Legros, Coteau du Lac, \$11.
 Y. Lamontagne vs. Théo. Bélanger, Canuta, \$15.
 L. A. Wilson, Ltd. vs. Veuve E. Chénier, Saint-Jean, Qué., \$77.
 Le Garage Laurier Ltée. vs. Paul Gailhard, Westmount, \$40.
 Commission Ecoles Protestantes de la Sainte-Vierge vs. Mms Emille Legault, Saint-Laurent, \$26.
 C. G. Derome vs. Jos. Blanger et al, Saint-Léonard, \$24.
 C. G. Derome vs. Roméo Saint-Pierre, et al, Lac au Saumon, \$29.
 C. G. Derome vs. Elias Bertrand et al, Lac Sainte-Marie, \$21.
 C. G. Derome vs. Eug. Papillon et al, Saint-Basile, \$39.
 C. G. Derome vs. Alp. Brunet et al, Ile Perrot, \$31.
 C. G. Derome vs. H. Trépanier et al, Québec, \$17.
 C. G. Derome vs. Merille Vincent et al, Saint-Onge, \$41.
 C. G. Derome vs. J. P. Côté et al, Matane, \$13.
 C. G. Derome vs. Alb. Graveline et al, La Providence, \$14.
 C. G. Derome vs. M. A. Montreuil et al, Québec, \$47.

JUGEMENTS EN COUR SUPERIEURE

- J. N. Croisetière vs. Cyrial Thibault, Victoriaville, \$120.
 Hyde and Sons, Ltd. vs. John R. Flynn, Sainte-Agathe-des-Monts, \$150.
 Ludger Gravel vs. E. J. Audette, Fulford, \$119.
 Gourock, Ropeworth Exp. Co., Ltd. vs. E. Allard, Robitaille, \$134.
 Stinson Reeb Builders Supply Co. vs. H. Timmis, Westmount, et O. J. Klein, Montreal, \$2,506.
 Laporte, Martin vs. Norbert Larivée, Beloeil, \$160.
 Quintal Lynch Ltd. vs. David McDonnell, Westmount, \$269.
 Harry Rosenfeld vs. Arthur Racicot, Maisonneuve, \$154.
 Camille Tèssier vs. Jos. Ludger Tourigny, Jos. Poisson, Gentilly, et Geo. Barabé, Manseau, \$120.
 C. Prévost vs. Thefflé Bigras, Saint-Elzéar de Laval, \$309.
 J. O. Mousseau vs. Oslas Leroux, St-Dominique, \$379.
 Beatrix H. Lidstone-Walker vs. L. G. White, Rutland, Vt., \$145.
 F. X. St. Charles vs. C. H. Moineau, T. Richard et Moineau et Richard, Trois-Rivières, \$101.
 S. Beaudry vs. Armand Delorme, Pointe-aux-Trembles, \$145.

ACTIONS EN COUR SUPERIEURE.

- Oliska Linda vs. Bathurst Lumber Co. Ltd, Bathurst, N.B., 4e classe.
 E. Labelle vs. Ls. Labelle, Saint-François de Sales, \$450.

- J. A. Besner, Westmount, \$329.
 J. A. Courtemanche vs. S. Berlind et Boivin, Wilson Co., Ltd. vs. J. O. Ducharme, Saint-François du Lac, \$504.
 L. H. Masson vs. Ls. Langlois, Maisonneuve, \$624.
 Bell, King and McLaren vs. Chase and Co., Jacksonville, Floride, \$1,048.
 J. B. Fellows vs. Jean Marcel Gabard, Outremont, \$1,000.
 A. Leblanc vs. Henri R. N. Viau; Ella McWhinnie et Honoré Vermette, Outremont, \$5,175.
 Damase Coursol vs. Ls. Harris Goldberg; Geo. Scralt; Stepano John Martinson; John Malacoff et Inter. Plumbing and Arch. Iron Works, Lachine, \$229.
 Angéline Robert vs. Succession Félix Théoret, Maisonneuve, \$165.

LOI LACOMBE

- | Déposants | Employeurs |
|------------------------------------|------------------------------|
| Chs. Montgrain | Locomotive Works Co |
| Seidman Myer | Ls. Shapiro |
| Aimé Robichaud | |
| Henry Morgan and Co. Ltd. | |
| Daniel Marcotte | |
| La Commission Scolaire St-Laurent | |
| Auguste Ulrich | M. S. R. Co. |
| Geo. Rowell | Place and Stockwell |
| Hector Mongeon et al. | |
| La Cité de Montréal | |
| Armand Loiselle | |
| Le Journal "La Patrie" | |
| J. A. Leduc | Can. Explos. Ltd. |
| Louis Larivée | Le Réveil |



Little
Miss
MAIDEN
CANADA
Registered

330

Nous avons associé cette "Petite Demoiselle" et la pensée de toutes les ménagères canadiennes.

Celles-ci sont prêtes à acheter nos cacao et chocolat parce que nous avons prouvé qu'il n'y en a pas de meilleurs.

THE COWAN COMPANY, LIMITED

T O R O N T O

EPICES PURES, GRAINES ET SEL

Table listing various spices and grains with prices. Includes items like Raisins de Malaga, Raisins Sultana, Raisins de Valence, and various types of seeds and flours.

RIZ

Table listing different types of rice with prices. Includes items like Riz importés, Riz Patna, and Riz moulu.

FRUITS SECS

Table listing various dried fruits with prices. Includes items like Dattes, Raisins de Corinthe, and Corinthe.

Table listing various types of nuts and dried fruits with prices. Includes items like Raisins de Valence, Noix et Amandes, and Fruits évaporés.

CONSERVES ALIMENTAIRES

Table listing various food conserves with prices. Includes items like Asperges, Champignons, and Haricots.

Table listing various types of vegetables and marinades with prices. Includes items like Macédoine de légumes, Marinades enseau, and Petits pois.

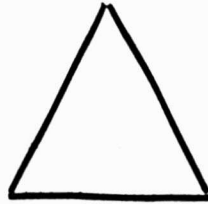
Conserves de fruits

Table listing various fruit conserves with prices. Includes items like Ananas coupés, Ananas importés, and Gadelles rouges.

Conserves de poissons.

Table listing various fish conserves with prices. Includes items like Anchois à l'huile, Caviar, and Harengs.

Une Pyramide de Sucre



Si vous deviez entasser tout le sucre que vous perdez au cours d'une année comme résultat de

Sacs brisés,

Poids Inexact et

Manipulation Imparfaite,

vous en feriez un monceau de bonnes dimensions.

Le moyen de changer cette perte en profit, c'est de vendre le

Lantic Sugar

dans les paquets d'origine

En plus de cet avantage vous êtes certain d'avoir une clientèle satisfaite avec l'assurance positive de notre garantie de qualité et de poids pour chaque paquet que vous vendez.

Il est inutile que le sucre vous nuise dans vos affaires, alors que vous avez l'occasion de vendre le Sucre Granulé Lantic de Qualité Extra de la Meilleure Qualité

En paquets qui se vendent bien;

En paquets attrayants;

En paquets qui sont modernes;

En paquets qui donnent satisfaction.

Donnez à votre fournisseur une commande d'essai de Paquets Lantic d'origine.

En boîtes de carton de 2 et 5 lbs, et en sacs de 10 et 20 lbs.

ATLANTIC SUGAR REFINERIES LIMITED
MONTREAL

Table Alphabétique des Annonces

Assurance Mont-Royal.... 26	Church & Dwight..... 6	Grand Trunk Railway..... 25	McArthur, A..... 30
Atlantic Sugar Refineries... 22	Cie d'Assurance Mutuelle du Commerce..... 28	Gunn, Langlois & Cie..... 5	Maxwells Limited 30
Baker & Co. (Walter)..... 8	Clark, Wm..... 8	Hall Coal (Geo.)..... 6	Montbriand L. R..... 29
Banque d'Épargne..... 25	Connors Bros..... 12	Hamilton Cotton Co..... 33	Montreal-Canada Ass. Co.. 26
Banque de Montréal..... 24	Cottam Bart..... 29	Heinz, H J Co 9	Nicholson File..... 30
Banque d'Hochelega..... 24	Couillard Auguste..... 29	Imperial Oil Co. Ltd..... 11	Nova Scotia Steel Co..... 33
Banque Nationale..... 24	Couvrette Sauriol 6	Imperial Tobacco..... 13	Pink, Thos., Limited 32
Banque Molson..... 24	Cowan Cie..... 19	Jonas & Cie, H.....	Prévoyants du Canada (les) 26
Banque Provinciale..... 24	Desmarteau, Alex..... 29	Couvert intérieur 2	Rolland & Fils, J. B..... 29
Barnett, G. & H. 34	Dom. Cannors Co., Ltd... 3	Lacaille, Gendreau & Cie... 8	St. Lawrence Sugar Co..... 10
Brandram-Henderson..... 33	Douglas (Lea & Perrin) Couvert	Laporte Martin..... Couvert	Shiznoha Kan Tea Guild... 4
British Colonial Fire Ass... 27	Ecole Polytechnique..... 8	La Prévoyance..... 27	Sun Life of Canada..... 26
Brodie & Harvie..... 8	Eddy, E. B. Co..... 11	La Sauvegarde..... 26	Tanglefoot..... 14
Bryant, Dunn & Co..... 24	Esinhart & Evans..... 28	Leacock & Co..... 5	United Shoe Machinery Co.
Burnett, A..... 29	Fels & Co..... 8	Leslie & Co., A. C..... 30	Ltd..... Couvert
Canada Starch Co.... Couvert	Fontaine, Henri..... 29	Liverpool-Manitoba..... 26	Vreese..... 33
Canada Life Assurance Co.. 27	Fortier, Joseph..... 29	Martin, G. E..... 29	Western Ass. Co..... 26
Canadian Pacific..... 7	Gagnon, P.-A..... 29	Martin-Senour 31	
Canada Wire and Iron Goods 33	Garand, Terroux & Cie... 29	Mathieu (Cie J. L.)..... 10	
Canadian Postum Cereal... 7	Gillett Co., Ltd. (E. W.)... 12	Matthews-Blackwell, Ltd... 7	
Canadian Salt Co..... 9	Gonthier & Midgley..... 29		
Caron, L. A..... 29			

Homards, bte plate, 1 lb. doz. 4.80 4.70
Huitres (solid meat) 5 oz. doz. 0.00 1.40
Huitres (solid meat,) 10 oz. doz. 0.00 2.00
Huitres 1 lb. 0.00 1.50
Huitres 2 lbs. 0.00 2.90
Maquereau, tin 1 lb., la doz. 1.00 1.05
Morue No. 2 lb. (manque)
Morue No. 1 e n quart lb. 0.04½ 0.04½
Royans aux truffes et aux sachards bte 0.17 0.18
Sardines can. ¼ bte, cse 3.25 3.50
Sardines françaises, ¼ btes 0.17½ 0.32
Sardines françaises, ½ btes 0.23 0.51
Sardine sNorvège, ¼ bte 12.00 12.50
Sardines sans arêtes 1400 0.24 0.25
Saumon Labrador, 100 lbs. 0.00 8.00
Saumon Cohoes, Fraser River, 1 lb.0.00 1.50
Saumon rouge:
Horse Shoe et Clover Leaf, boîte basse, ½ lb. doz. 1.55 1.57
Saumon rouge Sockye, (Rivers' Inlet), bte haute, 1 lb. doz. 2.25
Saumon rouge du prin- temps, bte haute, 1 lb. doz. 0.00 2.00
Saumon Humpback, 1 lb. doz. 0.00 1.20
Truite des mers, 100 lbs. 0.00 6.75

HARENGS DU LABRADOR

Quarts 0.00 6.40
¼ Quarts 0.00 3.75

PAPIER D'EMBALLAGE

Papier Manille en rouleaux 0.03
Papier brun en rouleaux 0.02½
Le papier Manille 13 x 17 est coté 30c

SAVON DE CASTILLE

Le savon de Marseille en morceaux se vend \$6.25 la caisse et de 12½c à

13c la livre. poids net, blanc ou marbré.

HUILE DE CASTOR

Nous cotons:		
	Grosse	Doz.
Bouteilles de 1 oz.	5.00	0.48
Bouteilles de 3 oz.	10.50	0.95
Bouteilles de 2 oz.	7.75	0.75
Bouteilles de 4 oz.	13.50	1.25

PEAUX VERTES

Boeuf inspecté No. 0.00 0.20
Boeuf inspecté No. 2 . . . 0.00 0.19
Boeuf inspecté No. 3 . . 0.00 0.18
Veau No. 1 0.00 0.20
Veau No. 2 0.00 0.18
gneau du Printemps 2.30

FRUITS VERTS ET LEGUMES

Oignons les 100 lbs. 2.75
Oignons, ¼ cse, \$1.25 la cse 4.50
Betteraves, la poche 0.60
Patates, le sac 0.65
Navets, la poche 1.50
Orange Navels, la cse 3.75 4.50
Citrons, la cse, size 300 2.50 2.75
Atocas, le gallon 0.40
Coco, doz. 0.60
Tomates, la cse 3.00
Bananes 2.25 2.50

THEES

Congou commun 0.16 0.23
Thés noirs Ceylon:
Pekoe 0.23 0.26
Orange Pekoe 0.28 0.33
Japan commun 0.17½
Japan médium 0.23
Japan médium 0.21
Japan choix 0.24
Japan choix extra 0.28
Pinz Suez Young Hyson 0.15 0.17
Gunpowder commun 0.15
Gunpowder médium 0.16
Gunpowder Pea Leaf 0.21
Sac et bris. 0.90 1.10
Gunpowder Pin Head 0.33
Formosa Oolong 0.36
Pendant la dernière semaine tous

les thés de Ceylon et des Indes ont avancé de ½ penny à 3 farthings par livre.

HUILE DE FOIE DE MORUE

Nous cotons: \$3.40 à \$3.75 le gallon. Bouteilles carrées de 16 onces, \$5.00 la douzaine; chopines, \$3.60 la douzaine; ½ chopines, \$2.30 la douzaine.

HUILE DE RICIN PHARMACEUTIQUE

Nous cotons, au quart, par livre, 25c le gallon. \$2.50 en castagnon, par livre, 0.26 à 0.28c.

EPINGLES A LINGE

Epingles ordinaires:
Boîtes de 5 grosses, la bte 0.85
Epingles à ressort:
Boîtes de 2 grosses la bte 0.90

MECHES, BRULEURS ET VERRES DE LAMPES

Nous cotons:		
Mèches No. 2	lb. 0.22	
Mèches No. 2	lb. 0.15	
Mèches No. 0	lb. 0.12	
Brûleurs No. 2	doz. 0.80	
Brûleurs No. 1	" 0.55	
Brûleurs No. 0	" 0.55	
Brûleurs, dessus verre (A) doz.	1.65	
Brûleurs, dessus verre (B) doz.	1.00	
Cheminées (climax) No. 2 doz.	0.65	
Cheminées (climax) No. 0 doz.	0.45	
Cheminées (Bonanza) No. 2	doz. 0.95	
Cheminées (Bonanza) No. 1	doz. 0.75	

HUILE DE PETROLE

Nous cotons:		
Pratt's Astral Oil	gal. 0.18	
Standard Acme	gal. 0.14½	

HUILE DE COTON

Nous cotons:		
Au baril	1.25	1.40

BANQUE DE MONTREAL

FONDEE EN 1817

Capital Payé . . . \$16,000,000 Fonds de Réserve . . \$16,000,000
Profits non Partagés . . . \$1,292,952
Actif Total . . . \$32,292,952

BUREAU DES DIRECTEURS:

H. V. Meredith, Esq., *President*
E. B. Greenhalghs, Esq. Sir William Macdonald
Sir Thos. Shaughnessy, K.C.V.O. C. R. Hosmer, Esq.
A. Baumgarten, Esq. C. B. Gordon, Esq. H. R. Drummond, Esq.
D. Forbes Angus, Esq. William McMaster, Esq.

Siège Social: MONTREAL

Gérant Général—Sir Frederick Williams-Taylor, LL.D.,
Assistant Gérant Général D. Braithwaite, Esq.

Succursales et Agences dans tout le Canada et Terre-Neuve;
Aussi à Londres (Angleterre);
New York, Chicago et Spokane,
(Etats-Unis).

LA BANQUE NATIONALE

FONDEE EN 1859

Capital . . . \$2,000,000
Réserve . . . 1,600,000

Notre service de billets circulaires pour les voyageurs "Travellers Cheques" a donné satisfaction à tous nos clients; nous invitons le public à se prévaloir des avantages que nous offrons.

Notre bureau de Paris,

14 RUE AUBER

est très propice aux voyageurs canadiens qui visitent l'Europe.
Nous effectuons les virements de fonds, les collections, les paiements, les crédits commerciaux en Europe, aux Etats-Unis et au Canada, aux plus bas taux.

LA BANQUE MOLSONS

Incorporée par Acte du Parlement en 1856

Capital Versé . . . \$4,000,000
Fonds de Réserve . . . 4,800,000

SIÈGE SOCIAL - MONTREAL

— DIRECTEURS ET OFFICIERS —

WM. MOLSON MACPHERSON . . . *Président*
S. H. EWING . . . *Vice-Président*
GEO. E. DRUMMOND, E. J. CHAMBERLIN, F. W. MOLSON, WM. M. BIRKS, W. A. BLACK

EDWARD C. PRATT . . . *Gérant-Général*
E. W. WAUD, *Surintendant des Succursales*
H. A. HARRIS, . . . *Inspecteur*
T. BERESFORD PHEPOE, *Inspecteur des Succursales de l'Ouest*
THOS. CARLISLE, . . *Assistant Inspecteur*

La Situation est Changeante !!!

DE NOUVEAUX FACTEURS DE LA SITUATION SURGISSENT CHAQUE JOUR

Notre lettre quotidienne publiée en français vous renseignera sur ce qui se passe à la Bourse. Vous la recevrez chaque matin avant l'ouverture. Nous vous l'enversons gratuitement sur demande.

BRYANT, DUNN & COMPANY

rue St-François-Xavier, 84-88

BANQUE PROVINCIALE

DU CANADA

CAPITAL AUTORISE . . . \$2,000,000.00
CAPITAL PAYE ET SURPLUS (au 31 Dec. 1914) . \$1,663,900.24
69 Succursales dans les Provinces de Québec, d'Ontario et du Nouveau Brunswick.

CONSEIL D'ADMINISTRATION:

Président: M. H. LAFORTE, De la maison Laporte, Martin, Limitée. Administrateur du Crédit Foncier-Franco-Canadien.
Vice-Président: W. F. CARSLY, Capitaliste.
Vice-Président: TANCREDE BIENVENU, Administrateur Lake of the Woods Milling Co.
M. G. M. BOSWORTH, Vice-President "Canadian Pacific Railway Co."
L'Hon. ALPHONSE RACINE, Conseiller Législatif, Président de la maison de gros "Alphonse Racine Limitée."
M. L. J. O. BEAUCHEMIN, De la Librairie Beauchemin Ltée.
M. M. CHEVALIER, Directeur General Credit Foncier Franco-Canadien.

BUREAU DE CONTROLE (Commissaires-Censeurs)

Président: Hon. Sir ALEX. LACOSTE, C. R., Ex-Juge en Chef de la Cour du Banc du Roi.
Vice-Président: Docteur E. P. LACHAPPELLE, Administrateur du Crédit Foncier Franco-Canadien.
L'HON. N. PERODEAU N. P., Ministre sans portefeuille dans le Gouvernement de Québec.

BUREAU CHEF

Directeur Gérant Général: M. TANCREDE BIENVENU
Inspecteurs: M. M. LAROSE, Secrétaire: A. GIROUX
J. A. TURCOT
Correspondants à l'Etranger: Etats-Unis: New-York, Boston, Buffalo, Chicago; Angleterre, France, Allemagne, Autriche, Italie.

BANQUE D'HOCHELAGA

FONDEE EN 1874

Capital autorisé . . \$4,000,000 Capital payé . \$ 4,000,000
Fonds de Réserve . 3,700,000 Total de l'Actif au-delà de 33,500,000
DIRECTEURS: MM. J. A. Vaillancourt, Ecr., *Président*;
Hon. F. L. Béique, *Vice-Président*; A. Turcotte, Ecr.; A. A. Larocque, Ecr.; E. H. Lemay, Ecr.; Hon. L. M. Wilson; A. W. Bonner, Ecr.
Beaudry Leman, *Gérant-Général*; F. G. Leduc, *Gérant*; P. A. Lavallée, *Assistant-Gérant*; Yvon Lamarre, *Inspecteur*.

BUREAU PRINCIPAL—95 Rue St-Jacques—MONTREAL

Atwater, 1636 St-Jacques.	Outremont, 1134 Laurier O.
Aylwin, 2214 Ontario Est.	Papineau, 2267 Papineau.
Centre, 272 Ste-Catherine Est.	Pointe St-Charles, 316 Centre.
Delanauadière, 787 Mont-Royal E.	Rachel, coin Cadieux.
DeLorimier, 1126 Mont-Royal E.	St-Denis, 696 St-Denis.
Est, 711 Ste-Catherine Est.	St-Edouard, 2490 St-Hubert.
Fullum, 1298 Ontario Est.	St-Henri, 1835 Notre-Dame O.
Hochelaga, 1671 Ste-Catherine E.	St-Viateur, 191 St-Viateur O.
Longue-Pointe, 4023 Notre-Dame E.	St-Zotique, 3108 Blvd. St-L'r't.
Maisonneuve, 545 Ontario, Mais.	Laurier, 1800 Blvd. St-Laurent
Mont-Royal, 1184 St. Denis.	Emard, 77 Blvd. Monk.
N.-D. de Grace, 289 Bd. Décarie.	Verdun, 125 Avenue Church.
Ouest, 829 Notre-Dame O.	Viauville, 67 Notre-Dame, V'vi'
	Villeray, 3326 St-Hubert

SUCCURSALES DANS LA PROVINCE DE QUEBEC

Beauharnois, Qué.	Q. (Co. Maskinongé	St-Lambert, Qué.
Berthierville, Qué.	Québec, Qué.	St-Laurent, Qué.
Bordeaux, Qué.	Québec, rue St-Jean, Q	St-Léon, Qué.
Cartierville, Qué.	Ste-Claire, Qué.	St-Martin, Qué.
Charette Mills, Qué	(Co. Dorchester).	St. Paul Abottsford, Q
Chambly, Qué.	St-Cuthbert, Qué.	St-Paul l'Ermite, Que
Farnham, Qué.	(Co. Berthier).	St-Pie de Bagot, Qué.
Granby, Qué.	St-Elzéar de Laval, Q	St-Philippe de
Joliette, Qué.	Ste-Geneviève, Qué.	Laprairie, Qué.
Lachine, Qué.	(Co. Jacques-Cartier	Ste-Frudentienne,
Laprairie, Que.	Ste-Geneviève	(Co. Shefford).
L'Assomption, Qué.	de Batiscan, Qué.	St-Rémi, Qué.
Lanoraie, Qué.	St-Gervais, Qué.	St-Rock de Québec, Q
Longueuil, Qué.	(Co. Bellechasse).	St-Simon de Bagot, Q
Louiseville, Qué.	St-Ignace de Loyola, Q	Ste-Thècle, Qué.
Marieville, Qué.	St-Jacques l'Achigan,	St-Valérien, Qué.
Mont-Laurier, Qué.	Qué.	St-Vincent de Paul
Notre-Dame de	St-Jérôme, Qué.	Qué. (Co. Laval)
Trois-Rivières, Q.	Ste-Julienne, Qué.	Sherbrooke, Qué
N.D. des Victoires,	Co. Montcalm).	Sorel, Qué.
Pte-aux-Trembles, Q.	St-Justin, Que	Trois-Rivières, Qué
Pte-aux-Trembles, Q.	(Co. Maskinongé)	Valleyfield, Qué.
Pointe-Claire, Qué.	Ste-Justine de	Victoriaville, Qué
Pont-de-Maskinongé,	Newton, Qué.	

et plusieurs autres succursales dans l'Ontario et les provinces de l'Ouest.

Tout dépôt d'un Dollar ouvre un compte à la Banque sur lequel est payé deux fois par année un intérêt au taux de 3 p.c. l'an.

FINANCES

LES DIVIDENDES A TOUCHER

Dominion Coal Co. — Dividende semestriel de 3½ pour cent pour les actions privilégiées payable le 1er janvier.

Montreal Tramway Co. — Dividende de 2½ pour cent, payable le 1er février aux actionnaires enregistrés le 15 janvier.

AU FIL DE L'HEURE AMERICAINE

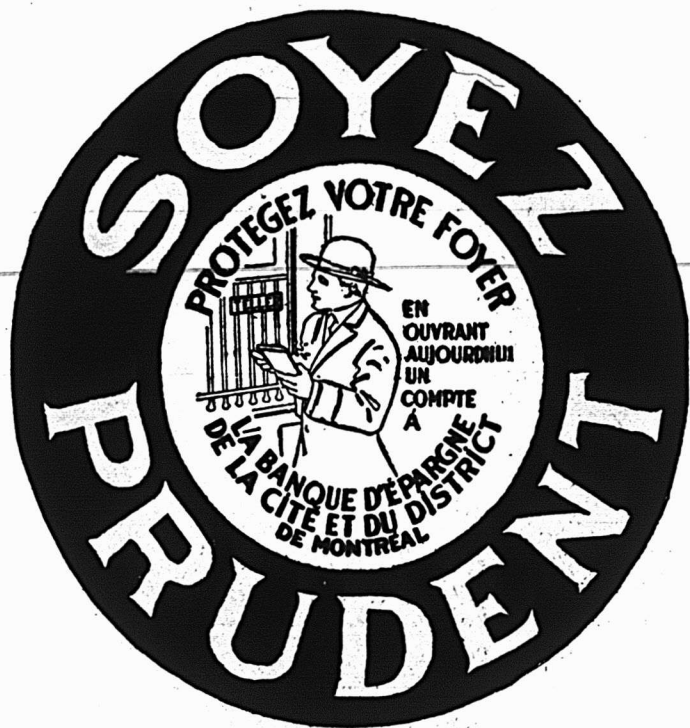
A la Bourse comme ailleurs, l'in vraisemblable se produit parfois mais il ne dure guère. La fluctuation des cours ne va jamais bien longtemps à l'encontre du bon sens. La baisse à laquelle nous avons assisté depuis quelques jours en est la preuve. C'est ainsi que les compensations des banques américaines, par quoi se résument les affaires, accusaient au 31 décembre une augmentation de 20 pour cent; l'accroissement de production des aciéries américaines est énorme et constant sans toutefois que l'offre parvienne à égaler la demande; jamais les banques n'ont prêté à aussi bon marché et le surplus de leurs réserves accuse une augmentation de six cents millions; le prix moyen de l'acier brut et fin ressort à \$48 la tonne alors qu'il s'établissait à \$32 l'an dernier; la hausse du cuivre est considérable et la demande s'accroît sans cesse; les exportations d'autos accusaient au 31 octobre, une augmenta-

tion de dix millions de piastres; le Crucible vient d'obtenir en Angleterre une commande de trois millions et une autre de dix en France.

D'autre part il n'y a pas d'agitation politique, les grèves des aciéries sont finies, il n'y a plus de complications avec l'Allemagne et l'Autriche, en sorte que quel que soit le point de vue auquel on se place pour étudier la situation on ne voit que des facteurs de hausse. Tels sont quelques-uns des faits qui ont permis à la clientèle de se rendre compte que la baisse ne correspondait pas à la situation, que le recul allait directement à l'encontre du bon sens et qu'elle n'était en réalité en présence que d'une formidable pression d'ensemble exercée par les baissiers.

Nous avons dit que si la réaction s'accroissait, le spéculateur pourrait sans grands risques s'engager en hausse de façon heureuse. On reconnaîtra que la marche des valeurs nous a donné pleinement raison. Nous dirons aujourd'hui qu'à moins d'événements très graves nous ne reverrons pas les cours de baisse extrême de ces jours derniers. Il semble que le marché ait franchi le tournant dangereux et se soit engagé à la hausse. Aux cours actuels nous inclinierions à penser que les valeurs sont bonnes à prendre. On tiendra compte toutefois des réactions inévitables et on ne négligera aucune occasion d'encaisser ses profits, quitte à racheter sur un léger recul.

BRYANT, DUNN & COMPANY.



A CEUX QUI N'ONT PAS ENCORE DE COMPTE D'EPARGNE

Nous leur faisons un appel énergique pour qu'ils fassent des épargnes pendant l'année nouvelle. Quelle que soit leur position ou condition dans la vie, une partie de leurs revenus déposée à l'épargne leur assurera la paix et des jours heureux dans la vieillesse.

GRAND TRUNK RAILWAY SYSTEM

QUATRE TRAINS EXPRESS PAR JOUR

LA VOIE DOUBLE

MONTREAL ET TORONTO

Aménagement supérieur. Wagon à compartiments "Club" au train de 11 h. du soir.

L'"INTERNATIONAL LIMITED"

Le train le plus beau et le plus rapide du Canada Montréal-Toronto-Chicago, à 10.15 du matin, tous les jours.

MONTREAL-OTTAWA

8 h. matin, 8 h. 05 soir, tous les jours.
9 h. 01 matin, 4 h. soir, excepté dimanche.

MONTREAL-QUEBEC

SHERBROOKE-LENNOXVILLE

8 h. 01 matin, 8 h. 15 soir, tous les jours.
et 4 h. 16 soir, excepté le dimanche.

MONTREAL-PORTLAND

8 h. 01 matin, 8 h. 15 soir, tous les jours.

EXCURSIONS DE COLONS

Billets aller et retour pour l'Ouest du Canada, via Chicago, chaque mardi, jusqu'au 28 octobre. Bons pour deux mois.

BUREAUX DES BILLETS EN VILLE:

122 rue St-Jacques, Angle St-François-Xavier. Tél. Uptown 1187, Hôtel Windsor ou par Bonaventure, Main 8229.

IMPRENABLE

L'Actif dépasse . \$72,000,000

Les Assurances dépassent . . \$250,000,000

Le Surplus dépasse \$7,000,000

COMPAGNIE D'ASSURANCE
SUN LIFE OF CANADA
SIÈGE SOCIAL-MONTRÉAL

WESTERN ASSURANCE CO.

Incorporée en 1881

ACTIF, au-delà de - \$3,000,000.00

Bureau Principal: TORONTO, Ont.

W. R. BROCK, Président.

W. B. MEIKLE,

Vice-Président et Gérant-Général.

C. C. FOSTER, Secrétaire

Succursale de Montréal:

61 RUE ST-PIERRE.

ROBT. BICKERDIKE, Gérant.

l'Assurance Mont-Royal

Compagnie Indépendante (Incendie)

BUREAUX: EDIFICE LEWIS

17 Rue St-Jean, Montréal.

Hon. H.-B. Rainville, Président.

E. Clément, Jr., Gérant-Général.

ESINHART & EVANS

Courtiers d'Assurance

— BUREAU —

EDIFICE LAKE OF THE WOODS

39 Rue St-Sacrement

Télépho e Main 553 MONTREAL

COMPAGNIE

MONTREAL - CANADA

D'Assurance Contre l'Incendie

Téléphone Bell Main 5381

Actif \$557,885.95

Réserve \$193,071.19

Autres Valeurs

passives 20,688.00

\$215,759.19

Surplus pour les assurés \$344,126.76

Bureau-Chef:

EDIFICE DULUTH,

50 rue Notre-Dame Ouest,

Angle de la rue St-Sulpice,

MONTREAL.

Alfred Dufresne,

Agent Général.

Assurances

Il vaut mieux prévenir que guérir

“Fermer la porte de l'écurie quand le cheval a été volé” est un vieux dicton; mais il s'applique avec beaucoup d'à-propos à nos gouvernements municipaux modernes, et surtout à ce qui concerne les pertes causées par les incendies.

Bien que d'énormes sommes d'argent soient dépensés annuellement pour équiper et maintenir des stations de pompes et des appareils d'extinction d'incendies, il est très rare de trouver un service municipal chargé de l'inspection et revêtu de l'autorité voulue pour amender ce qui constitue un danger d'incendie. On a fait cependant un peu de progrès de ce côté dans quelques-unes de nos plus grandes villes, où un petit nombre du personnel des pompiers s'occupe d'inspections. Mais leurs mains sont liées, faute de pouvoirs suffisants.

Les chefs de pompiers pourraient établir des mesures préventives contre l'incendie et obtenir de bons résultats. Si l'on jugeait de la compétence d'un chef de pompiers par son efficacité à diminuer le nombre des incendies plutôt que par son habileté à les éteindre, il s'occuperait davantage d'inspection. Les chefs de pompiers devraient exiger un nombre d'hommes suffisant pour l'inspection; ces hommes devraient être responsables de l'inspection et de la suppression des causes de danger. Pour y réussir, les inspecteurs devront être revêtus de l'autorité d'un commissaire des incendies, afin que tout incendie qui aura éclaté dans leur circonscription soit soumis à un examen, afin d'en découvrir la cause réelle. De cette manière la réputation de l'inspecteur sera en jeu, et quand on saura que les causes

Les Prévoyants du Canada

Assurance fonds de pension

Capital Autorisé. \$500,000.0

Actif du Fonds de Pen-

sion, le 30 septembre,

1915 \$728,681.78

ACHETEZ DES PARTS DES
PREVOYANTS DU CANADA.

Parce que c'est un placement sans pareil;

Parce que c'est avec la plus petite prime, la plus grosse rente;

Parce que c'est la seule Compagnie à “Fonds Social” faisant une spécialité de Fonds de Pension.

TOTAL de l'actif du Fonds de Pension seulement: \$728,681.78.

ANTONI LESAGE, Gérant-Général.

BUREAU-CHEF:

Edifice “DOMINION” 126, St-Pierre
Québec.

BUREAU A MONTRÉAL:

Chambre 22, Edifice “La PATRIE”;
X. LESAGE, Gérant.

ASSUREZ-VOUS DANS

La Sauvegarde

1^o PARCE QUE Ses Taux sont aussi avantageux que ceux de n'importe quelle compagnie.

2^o PARCE QUE Ses polices sont plus libérales que celles de n'importe quelle compagnie.

3^o PARCE QUE Ses garanties sont supérieures à la généralité de celles des autres compagnies.

4^o PARCE QUE La sagesse et l'expérience de sa direction sont une garantie de succès pour les années futures.

5^o PARCE QUE Par-dessus tout, elle est une compagnie Canadienne-Française et ses capitaux restent dans la Province de Québec pour le bénéfice des nôtres.

Siège Social:—Angle des rues Notre-Dame et St-Vincent, Montréal

La Compagnie d'Assurance Mutuelle du Commerce

Contre l'Incendie

Actif excédant - - \$700,000.00

DEPOT AU GOUVERNEMENT en conformité avec la nouvelle Loi des Assurances de Québec, à Edouard VII, Chap. 69.

Bureau-Chef: 151 rue Girouard St-Hyacinthe.

BUREAU - CHEF

Coin de la Rue Dorchester Ouest et l'Avenue Union, MONTREAL
DIRECTEURS :

J. Gardner Thompson, Président et Directeur-Gérant; Lewis Laing, Vice-Président et Secrétaire; M. Chevallier, Ecr.; A. G. Dent, Ecr.; T. J. Drummond, Ecr.; John Emo, Ecr.; Sir Alexandre Lacoste; Wm. Molson Macpherson, Ecr.; J. C. Rimmer, Ecr.; Sir Frederick Williams-Taylor, LL.D.



QUARANTE POUR CENT SONT DES PAUVRES

Sur 11,000 hommes qui atteignent l'âge de 65 ans il y en a 400 qui vivent de la charité publique ou privée. La plupart des 600 autres sont presque dans la misère.

On ne peut échapper à la loi des moyennes excepté par une mort prématurée ou en prenant ses précautions pour la vieillesse. Le moyen idéal est le Police de Pension Mensuelle de la "Canada Life". On commence à recevoir les paiements, qui sont garantis pour la vie, à 65 ans. — A toute façon 120 de ces paiements sont garantis, et ceux qui dépendent du porteur de la police sont protégés si celui-ci meurt avant le temps.

Permettez-nous de vous envoyer notre brochure attrayante décrivant ce contrat supérieur.

CANADA LIFE ASSURANCE CO.

TORONTO

Herbert C. COX, Président et Gérant Général

VOL ASSURANCE COUVRANT LES

MAISONS DE COMMERCE, RESIDENCES DE VILLE, RESIDENCES D'ETE.

Accidents, Maladies, Bris de Glaces, Automobiles, Attelages, Responsabilité des patrons et publique, Pharmaciens, Médecins, Garantie de Contrats, Cautionnements Judiciaires, Fidélité des employés.

LA PREVOYANCE

160 St-Jacques, Montréal.

TEL., MAIN 1626

J. C GAGNE, Gérant-Général

d'un incendie seront recherchées par un homme qui est familiarisé avec de telles conditions, il y aura moins de ces incendies d'un caractère douteux ou qui proviennent de la négligence.

Les municipalités peuvent très bien mettre en réserve une somme d'argent suffisante pour les frais de la mise à exécution des mesures préventives contre l'incendie.

C'est un placement qui rapportera de gros revenus, non seulement dans la réduction des feux, mais des frais d'entretien des stations de pompes et de tout leur outillage.

L'ASSURANCE-VIE

Selon le rapport du surintendant des assurances du Canada la somme totale payée aux porteurs d'assurances sur la vie en ce pays, en 1914, y compris les opérations faites en dehors du Canada par les compagnies canadiennes, et les opérations au Canada des compagnies britanniques, coloniales et américaines, se décompose comme suit:—

Capitaux payés après décès (y compris les augmentations de capitaux assurés)	\$11,438,227.55
Assurances mixtes et autres payables autrement qu'au décès (y compris les augmentations de capitaux assurés) arrivées à terme	5,310,151.74
Rentes viagères	1,333,897.69
Payé en rachats de polices	6,371,003.78
Payé en dividendes aux assurés	3,754,700.02
Total	\$28,207,980.78

Pour chaque \$100 de primes les compagnies ont donc payé aux assurés \$52.40, laissant \$47.60 à reporter à la réserve, pour frais et bénéfices.

En réunissant les résultats des 36 années, de 1879 à 1914 on trouve que les paiements faits aux assurés s'élèvent à \$51.38 pour cent des recettes et primes de la même période.

LES INCENDIES A MONTREAL EN 1915.

Pendant l'année 1915 les pompiers de Montréal, des différentes divisions de la ville ont répondu à 2,977 alarmes transmises au département des incendies, ce qui est une diminution de 597 sur 1914, alors que 3,574 appels avaient été enregistrés. Les grands incendies ont aussi été moins nombreux et l'on ne compte que deux troisièmes alarmes, la première, le 11 mars, pour l'incendie du Palais de Justice, et la seconde le 9 septembre, alors que le garage de la maison Caverhill et Learmont fut incendié. On compte aussi seize secondes alarmes.

Au cours de l'année, douze personnes ont été brûlées à mort ou sont mortes à la suite d'accidents qui se sont produits pendant des

incendies; le 31 janvier, au cours de l'incendie à l'angle des rues Rollette et Alice, Désiré Sanscartier et Hector Prévost ont été brûlés à mort; le 11 mars, Patrick

BRITISH COLONIAL

FIRE INSURANCE COMPANY

EDIFICE ROYAL, 2 PLACE d'ARMES, MONTREAL

CAPITAL AUTORISE, \$2,000,000

CAPITAL SOUSCRIT, \$1,000,000

Agents demandés pour les districts non représentés

Lace Shoe Logic

LA LOGIQUE DE LA CHAUSSURE A LACET

Vous ne pouvez pas faire d'erreur en achetant des chaussures à lacet en ce moment.

Elles ont toujours été la principale marchandise de confiance et, maintenant, elles sont aussi à la mode, de sorte que tout contribue à les recommander.

Chaussure à lacet signifie ajustement rapide, ventes rapides—pas de clients qui viennent demander des réparations gratuites.

Ceci est maintenant plus que jamais un point à considérer, car les bottines de coupe haute n'ont jamais eu bonne apparence quand elles sont à boutons, et tout bouton additionnel est un problème pour l'ajustement.

Les chaussures de coupe haute à lacet, au contraire, sont d'un ajustement facile et ont bonne apparence. Les lacets constituent un système d'attache ajustable, ils rencontrent et satisfont automatiquement les nombreuses conditions d'ajustement qui, lorsque les chaussures sont à boutons, exigent du temps, l'attention d'un expert et des frais répétés.

Les chaussures à lacet ne demeurent pas longtemps sur les tablettes. Elles sont en demande maintenant et elles le seront davantage encore la saison prochaine.

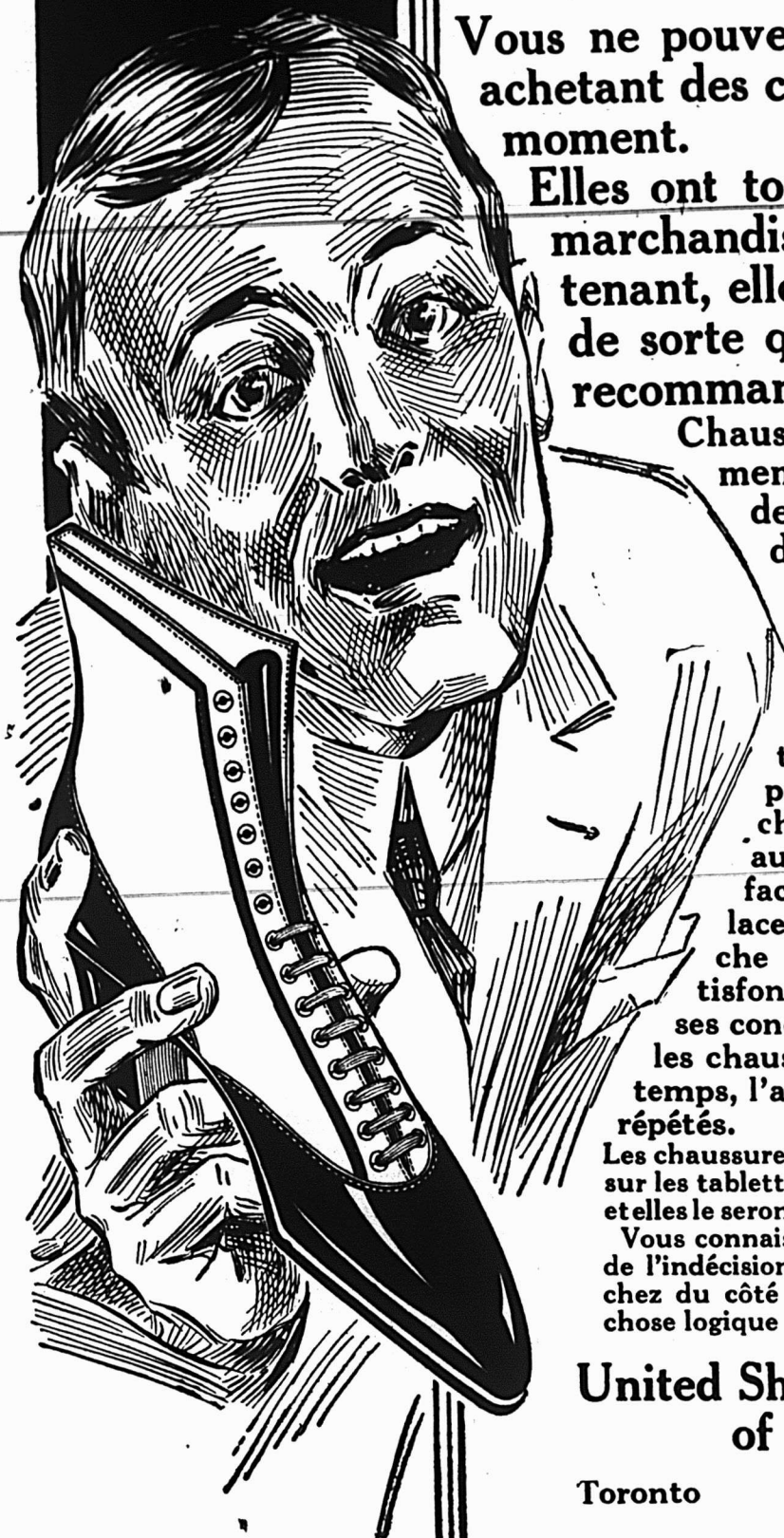
Vous connaissez votre commerce, mais si vous avez de l'indécision sur ce que vous devez acheter, penchez du côté des chaussures à lacet; c'est la seule chose logique que vous deviez faire.

**United Shoe Machinery Company
of Canada, Limited**

Toronto

MONTREAL, QUE.

Québec



Maison Fondée en 1870
AUGUSTE COUILLARD

IMPORTATEUR DE
Ferrermerie et Quincaillerie, Verres
à Vitres, Peintures, etc.
Spécialité: Poêles de toutes sortes
Nos. 232 à 239 rue St-Paul
Voutes 12 et 14 St-Amable, MONTREAL

La maison n'a pas de Commis-voyageurs et fait bénéficier ses clients de cette économie. Attention toute spéciale aux commandes par la malle. Messieurs les marchands de la campagne seront toujours servis au plus bas prix du marché.

L. A. CARON, Téléphone Bell
Comptable Licencié

Institut des Comptables et Auditeurs de la Province de Québec,
48, Notre-Dame O., Montréal.

PAIN POUR OISEAU est le "Cottan Seed" fabriqué d'après six brevets. Marchandise de confiance; rien ne peut l'approcher comme valeur et comme popularité. Chez tous les fournisseurs en gros.

ALEX. DESMARTEAU

Comptable Auditeur
SPECIALITE: Liquidation de Faillites
Compromis Effectués.
54, 60, RUE NOTRE-DAME Est,
MONTREAL.

JOSEPH FORTIER

Fabricant-Papetier
Atelier de Réglure, Reliure, Typographie, Relief et Gaufrage. Fabrication de Livres de Comptabilité. Formules et fournitures de Bureau
210 rue NOTRE-DAME OUEST
(Angle de la rue St-Pierre). MONTREAL

ALEXANDER BURNETT

Comptable, Auditeur, Commissaire pour toutes les Provinces.
Règlement d'affaires de Faillites
Bâtisse Banque des Marchands
Téléphone Bell Main 5500 MONTREAL

New Victoria Hotel

H. FONTAINE, Propriétaire
QUEBEC
L'Hôtel des Commis-Voyageurs
Plan Américain. Taux, à partir de \$2.50

GARAND, TERROUX & CIE

Banquiers et Courtiers
48 rue Notre-Dame Ouest, Montréal

L. R. MONTBRIAND

Architecte et Mesureur,
230 rue St-André, Montréal.

Gleason, huissier, succombait à l'asphyxie, durant l'incendie du Palais de Justice; le 24 mars, M. M. Cloutier et un de ses enfants étaient brûlés à mort au numéro 3719 rue Saint-André. Le même jour, Aron Abrahamovitch était trouvé mort au milieu des débris de son magasin, 574 Saint-Laurent. Le 8 mai, au cours de l'incendie de la boulangerie Danker, 538 rue Coloniale, un nommé Peter Antonio était aussi brûlé vif.

Le 1er juin, M. Bernard succombait à l'asphyxie, durant l'incendie de la boulangerie Strahan, sur l'avenue de l'Hôtel de Ville. Le 30 juin, après un incendie qui n'avait duré que quelques instants, dans une petite cabane servant aux entrepreneurs, au Carré Youville, on découvrit le cadavre calciné d'un petit vendeur de journaux qui s'y était réfugié pour passer la nuit. Le 16 juillet, à la demeure de ses parents, 370 rue Richmond, David Walsh, 5 ans, a été brûlé à mort et, enfin le 7 août, rue Saint-Zotique, numéro 1455, deux jeunes enfants de M. S. Tétrault, ont péri dans les flammes.

LA CONSTRUCTION

PERMIS DE REPARATION

Semaine du 1 au 8 janvier.

507 rue Sainte-Catherine, quartier Saint-Georges; 1 magasin, 1 maison, 1re classe; coût prob. \$500. Propriétaire, J. Price, 511 Sainte-Catherine O.

350 rue Sainte-Catherine Ouest, quartier Saint-Jacques; 1 magasin, 1 maison, 3e classe; coût prob. \$200. Propriétaire, J. W. Shaw, 350 Sainte-Catherine Ouest.

2100 rue De Laroche, quartier Saint-Denis; 1 maison, 1 logement, 2 étages, 3e classe; coût prob. \$400. Propriétaire, Art. Allard, 2100 De Laroche.

2629 rue Saint-Hubert, quartier St-Denis; 1 magasin, 1 maison, 2 étages, 3e classe; coût prob. \$150. Propriétaire, R. Parnass, 596 Boulevard Saint-Laurent.

PERMIS DE CONSTRUCTION

Semaine du 1 au 8 janvier.

Rue Rose-de-Lima, quartier Saint-Henri; 1 manufacture, 1 maison, 1 étage, 2e classe; coût prob. \$26,000. Propriétaire, Williams Mfg. Co. Ltd., 1189 rue Saint-Jacques.

Rue Sainte-Catherine Est, quartier Mercier; 1 école, 1 maison, 4 étages, 2e classe; coût prob. \$18,700. Propriétaire, Montreal Protestant Home, rue Dorchester.

GEO. GONTHIER H. E. MIDGLEY
Licencié Inst. Comptable Comptable-Incorporé
GONTHIER & MIDGLEY
Comptables et Auditeurs
103 RUE ST-FRANCOIS-XAVIER, MONTREAL
Téléphone MAIN 2701-519
Adressetélégraphique "GONTLEY."

P. A. GAGNON
COMPTABLE LICENCIE

(Chartered Accountant)
Chambres 315, 316, 317, Edifice
Banque Québec.
11 Place d'Armes, MONTREAL.
Téléphone Bell Main 4912.

G. E. MARTIN

Comptable, Liquidateur et
Auditeur

211 Edifice McGill, Montréal
Tél. Main 5128.

(NOCES D'OR DE L'ALMA-
NACH ROLLAND)

Ne manquez pas de lire la 50e Edition de
L'ALMANACH ROLLAND
Agricole, Commercial et des Familles pour 1916
qui vient de paraître et renferme encore, outre ses nombreux et utiles renseignements religieux et civiques, d'agréables légendes et d'intéressantes histoires inédites, par nos auteurs canadiens:

La Maison Maudite, par R. Girard; Complications Sentimentales, par A. D. DeCelles; Le Retour à Médard, par A. Bourgeois. Publié par
LA COMPAGNIE J.-B. ROLLAND ET FILS,
No. 53 rue St-Sulpice, Montréal.
Prix: 15 cts l'exemplaire,
franco par la malle, 20 cts.

**Lisez les Annonces
DU
PRIX COURANT**
elles vous donnent les
meilleures adresses où
vous approvisionner.

Rue Mill, quartier Sainte-Anne; 1 maison, 1 étage, 3e classe; coût prob. \$4,500. Propriétaire, Wm. Davis, rue Mill.

Rue Logan, quartier Mercier; 1 hangar, 1 étage, 3e classe; coût prob. \$450. Propriétaire, Eug. Bohémier, 522 Carrière.

Rue St-Claire, quartier Ahuntsic; 1 maison, 1 logement, 2 étages, 3e classe; coût prob. \$400. Propriétaire, Ed. Gravel, 58 Fabre.

Rue Wellington, quartier Sainte-Anne; 1 hangar, 1 étage, 3e classe; coût prob. \$150. Propriétaire, Andrew Braille, 10 Côte du Beaver Hall.

Donnez vos commandes *maintenant* pour les

TONDEUSES DE
PELOUSE

MAXWELL



Les Tondeuses de Pelouse "Maxwell" sont bien annoncées et font des clients satisfaits partout où elles sont vendues.

Elles sont les tondeuses les plus élégantes, les plus faciles à manoeuvrer que vous puissiez jamais avoir en mains—bien faites, fortes, légères à pousser et jolies coupeuses.

Faites en toutes grandeurs, avec roues de 8 à 10 pouces et avec 3 ou 4 lames coupantes. C'est le moment de donner vos commandes pour le commerce de 1914. Les Tondeuses "Maxwell" signifient des profits faciles.

Ecrivez aujourd'hui pour avoir un catalogue.

MAXWELLS LIMITED

ST. MARY'S, ONT.

(G)

Tôles Galvanisées



"Queen's Head"!

Le type du genre connu depuis un demi-siècle.

Jamais égalées comme qualité.

A. C. LESLIE & CO., LIMITED

- MONTREAL -

Feutre et Papier

N'IMPORTE QUELLE QUANTITE

Toitures Goudronnées (Roofing) prêtes à poser, 2 et 3. Papiers de Construction. Feutre à Doubler et à Tapisser. Produits du Goudron. Papier à Tapisser et à Imprimer. Papier d'Emballage Brun et Manille.

Fabricants du Feutre Goudronné

"BLACK DIAMOND"

ALEX. McARTHUR & CO., Limited

82 RUE MCGILL, MONTREAL

Manufacture de Feutre pour Toitures: Rues du Havre et Logan. Moulin papier, Joliette, Qué.

TOUJOURS AU PREMIER RANG

Le premier choix de toutes les personnes habiles qui emploient une lime se porte sur une des cinq suivantes:

**Kearney &
Foot**



**Great
Western**



American



Arcade



Globe



FAITES AU CANADA

On les préfère pour leur qualité uniforme, leur balance splendide, leur travail rapide et convenable. Une expérience de cinquante ans les pousse en avant. Une production annuelle de 60,000,000 de limes permet l'application de toutes les méthodes modernes au prix le plus réduit.

La lime qui est la favorite de tous ceux qui font usage de limes doit être celle qui domine dans votre stock. Faites savoir dans votre commerce "qu'elle coûte moins et donne un meilleur usage." Démontrez qu'en écartant toutes limes à moitié usées, elles réduisent le coût du travail de la lime, et font économiser plus que le prix minime d'achat de limes extra.

NICHOLSON FILE COMPANY

PORT HOPE

Agents Partout

Ontario

Notre petite brochure "La Philosophie de la Lime" vous permet facilement de prouver les faits ci-dessus. Ecrivez-nous pour en avoir une copie aujourd'hui et dites-nous quelle est l'importance de votre commerce.

FERRONNERIE---Marché de Montréal

FERRONNERIE

LA SITUATION

Commerce très calme. La liste des prix est sujette à changements d'un moment à l'autre à cause de la grande rareté de la matière première.

PLOMBERIE

Tuyaux de Plomb

Les prix sont de \$9.50 net pour tuyaux en plomb et de \$10.50 net pour tuyaux de plomb composition.

Tuyaux de renvoi en fonte et accessoires

Les escomptes sur les prix de la liste sont: tuyaux légers, 60%; tuyaux moyens et extra-forts, 65%, et accessoires légers, moyens et extra-forts, 70%.

Tuyaux en fer noir

Nous cotons, net:

1/2	100 pieds	2.28
3/8	100 pieds	2.28
1/2	100 pieds	2.81
3/4	100 pieds	3.22
1	100 pieds	4.76
1 1/4	100 pieds	6.44
1 1/2	100 pieds	7.70
2	100 pieds	10.36
2 1/2	100 pieds	16.38
3	100 pieds	21.42
3 1/2	100 pieds	25.76
4	100 pieds	30.52

Tuyaux en fer galvanisé. . .

Nous cotons, net:

1/4	100 pieds	3.69
3/8	100 pieds	3.69
1/2	100 pieds	4.46
3/4	100 pieds	5.46
1	100 pieds	8.08
1 1/4	100 pieds	10.93
1 1/2	100 pieds	13.06
2	100 pieds	17.58
2 1/2	100 pieds	27.79
3	100 pieds	36.34
3 1/2	100 pieds	43.70
4	100 pieds	61.78

Tuyaux en acier

2	pouces	100 pieds	9.60
2 1/2	pouces	100 pieds	12.26
3	pouces	100 pieds	13.30
3 1/2	pouces	100 pieds	15.55
4	pouces	100 pieds	19.80

Fer-blanc Charcoal

Nous cotons: 1 c. 14 x 20.....4.75 suivant qualité.

Fer-blanc en Feuilles

Et par cse\$1.00
(Caisse de 112 feuilles, 108 lbs. net)	
Au coke—Lydbrook ou égal	
I C, 14 x 20, base bte4.60
Au charbon — Terre — Dean ou égal	
I C, 20 à 28bte 9.00
(Caisse de 112 feuillets net)	
Caisse de 560 lbs.)	

Feuilles étamées

14 x 6,0 gauge 26, B. W. G. 8.65
72 x 30, gauge 24, 100 B. W. G.	... 9.56
72 x 30, gauge 26, W. B. G.	...10.15

Tôles galvanisées "Canada"

Nous cotons: 52 feuilles, \$6.25; 60 feuilles, \$6.50.

Tôles noires

Feuilles:	
22 à 24 3.35
26 3.45
28 3.55

Tôles Noires "Canada"

52 Feuilles 3.70
60 Feuilles 3.80
75 Feuilles 3.90

Tôles Galvanisées

Nous cotons, à la caisse:		Fleur
	Gorbals	Queens de
	Best	Head Lis
28 G 5.10	6.50 1/2 6.25 1/2
26 G 4.90	6.30 1/2 6.05 1/2
22 à 24 G 4.35	6.00 1/2 5.80 1/2
		2 H. F. de L.
18-20 4.15	5.90 1/2 5.60 1/2

Apollo

10 1/2 z.—28 Anglais6.50
28 G—26 Anglais6.25
26 G6.00
24 G5.80
22 G5.60
16 à 20 G5.25
Moins d'une caisse, 25c de plus par 100 livres.	
28 G. Américain équivaut à 26 G.	

PEINTURES ET VERNIS MARTIN-SENOUR

QUALITE

FAITS EN CANADA

SERVICE

Les marchandises faites en Canada doivent nécessairement être des Articles de Qualité pour mériter l'approbation des Canadiens.

La ligne de Peintures et de Vernis Martin-Senour a toute la perfection que le génie humain peut obtenir.

Par conséquent nos agents commerciaux sont en état de fournir à leurs clients la qualité la plus haute. Ceci assure la satisfaction au commerçant et au consommateur, conserve la clientèle, procure des renouvellements de commandes et plus de bénéfices.



Les Peintures et Vernis Martin Senour sont la ligne sur le marché pour laquelle on fait le plus de publicité.

Leur vente est poussée au moyen des annonces publiées dans les journaux quotidiens, les magazines, les journaux d'agriculture et religieux qui ont une grande circulation dans les cités et les villes. Ce message de Qualité et de Service est transporté dans tous les coins et recoins du pays et lu par des millions de personnes.

L'usage étendu de brochures envoyées par la poste, les nouvelles idées d'éclairage d'intérieur et d'extérieur aident à faire de cette ligne celle qui se vend le plus facilement et avec le plus de profit.

The MARTIN-SENOUR Co.

LIMITED

PRODUCERS OF PAINTS AND VARNISHES

CHICAGO

MONTREAL

WINNIPEG

HALIFAX

LINCOLN

TORONTO

Anglais.

Soudure

Nous cotons: barre demi et demi, 27½c; garanti, 28½c; "Wiping", 25½c, métal pour plombiers.

QUINCAILLERIE

Boulons et noix

Nous cotons:

Boulons à voitures Norway (\$2.00) 40 p.c.

Boulons à voitures carrés (\$2.40) 60 et 10 p.c.

Boulons à voitures (200); grandeurs ½ et moindres, 60 p.c.; 7-16 et au-dessus 45 p.c.

Boulons à machine, 7/16 pouce et au-dessus, 60 p.c.

Boulons à machine, 7/16 pouce et au-dessus, 50 p.c.

Boulons à lisse, ¾ et plus petits 50 p.c.

Boulons à lisse, 7/16 et plus gros, 45 p.c.

Noix par boîtes de 100 lbs.

Nous cotons:

Noix carrées . . . 3c la lb. de la liste

Boulons à charvue, 50 p.c.

Broche Barbelée

La broche barbelée est cotée à \$3.85 les 100 livres à Montréal.

Crampes à clôtures

Fer poli 3.10

Fer galvanisé 4.25

Broche galvanisée, etc.

No. 0 à 9, les 100 lbs. 3.45

No. 10, les 100 lbs. 4.00

No. 11, les 100 lbs. 4.05

No. 12, les 100 lbs. 3.60

No. 13, les 100 lbs. 3.70

Poli brûlé:

No. 12, les 100 lbs. 3.30

No. 13, les 100 lbs. 3.40

No. 14, les 100 lbs. 3.50

No. 15, les 100 lbs. 3.65

No. 16, les 100 lbs. 3.80

Brûlé, p. tuyaux, 100 lbs., No. 18 4.25

Brûlé, p. tuyaux, 100 lbs., No. 19 4.50

Extra pour broche huilée, 10c p. 100 lbs.

Clôture à Poulailler

30 pour cent d'escompte.—Très rare.

Nous cotons net:

No. 13, \$3.05; No. 14, \$3.15; et No.

15, \$3.20. Broche à foin en acier coupé

de longueur, escompte de 25 p.c. sur la

liste.

Plaques d'acier

¾ pouce 100 livres 2.40

3/16 pouce 100 livres 2.70

Zinc en feuilles

Nous cotons: \$25.00 à \$30.00 les 100 livres.

Coudes pour tuyaux

Nous cotons à la doz.: coudes ronds ordinaires 75 feuilles, \$1.10; 60 feuilles, \$1.35, et polis, 60 feuilles, \$1.60.

Broche moustiquaire

Nous cotons: broche noire, \$1.70 par rouleau de 100 pieds.

Broquettes

Nouvelle liste.

Pour boîtes à fraises . . 0.80 0.20

Pour boîtes à fromage . 0.80 0.20

A valises 0.80 0.20

A tapis, bleues 0.80 0.20

A tapis, étamées 0.80 0.20

A tapis, en barils 0.80 0.20

Coupées bleues, en doz. 70 et 12½ p.c

Coupées bleues et ¼ pesanteur 40 et 20 p.c

Sweedén, coupées, bleues

et ornées, en doz. 75 p.c

A chaussures, en doz. 45 p.c

A chaussures, en qrts. 1

lb. 60 et 10 p.c

Clous de broche

Nous cotons: \$3.10 prix de base f. o.b., Montréal.

Clous à cheval

Nous cotons par boîte; No. 7, \$2.90,

No. 8, \$2.75; No. 9, \$2.60; No. 10, \$2.50;

avec escompte de 10 p.c.

Fers à cheval

Nous cotons f.o.b., à Montréal:

Neverslip crampons, ¾ le cent. 2.30

et plus et plus

No. 2 No.1

grand petit

Fers ordinaires et

pesants, le qrt. 3.90 4.15

Neverslip crampons 7/16, le cent 2.40

Neverslip crampons ¾, le cent. . 2.60

Neverslip crampons 9/16, le cent 2.80

Neverslip crampons 5/16, le cent 2.00

Neverslip crampons ¼, le cent. . 2.20

Fer à neige, le qrt. 4.15 4.40

New Light Pattern, le qrt. 4.35 4.60

Fer "Toe Weight" No. 1 à 4. 6.75

Featherweight No. 0 à 4. 5.75

Fers assortis de plus d'une grandeur

au baril, 10c. à 25c. extra par baril.

LES OUTILS DE BUCHERON DE PINK

Les outils Etalons dans toutes les provinces du Dominion, en Nouvelle Zélande, Australie, etc.

Nous manufacturons toutes sortes d'outils de bûcheron—Légers et de Bonne Durée.

TELEPH. LONGUE DISTANCE, No. 87

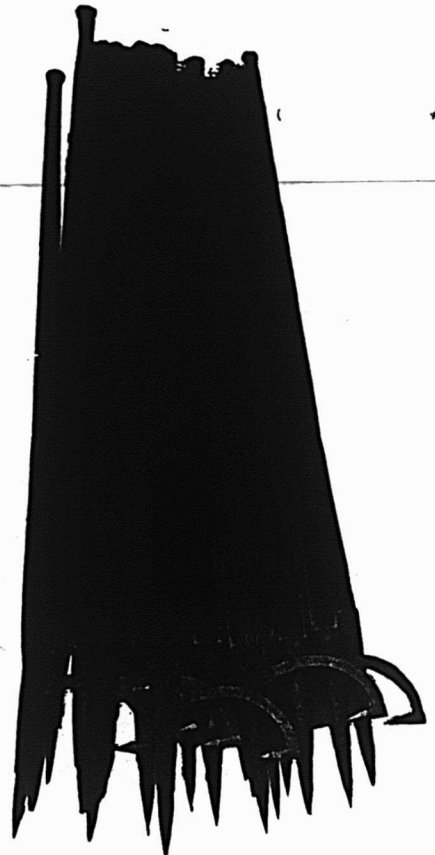
Demandez notre catalogue et notre liste de prix.

Vendus dans tout le Dominion par tous les Marchands de ferronnerie en gros et en détail.

The
THOS. PINK Co., Limited

Manufacturiers d'OUTILS de BUCHERON

PEMBROKE - ONTARIO



FABRIQUES AU CANADA

UN ARGUMENT A DEUX TRANCHANTS

A moitié vendue déjà avant que vous l'emmagasiniez la Peinture "ANGLAISE" B-H est un excellent exemple de la classe de marchandises que recherche le marchand détaillant.

PREMIEREMENT. — Cette peinture, grâce à sa qualité supérieure et au fait intéressant qu'elle est la seule qui contienne un pourcentage aussi élevé de **BLANC DE PLOMB AUTHENTIQUE B.B.** de **BRANDRAM**, jouit d'une demande constante et croissante dans tout le Canada à cause de ses mérites.

DEUXIEMEMENT. — Par une publicité étendue et intéressante nous faisons connaître ces mérites dans tous les coins du pays et informons ainsi le public, non seulement de la haute qualité de la Peinture "ANGLAISE" B-H, mais encore nous lui disons où elle peut être achetée.

Permettez-nous de vous entretenir davantage de cette affaire. Nous serions heureux de vous envoyer des informations complètes sur notre campagne de vente de 1916 et les prix pour nos agents.

BRANDRAM-HENDERSON LIMITED

Montreal

Halifax

St. John

Toronto

Winnipeg

Tête d'Original toute montée

GRAND PANACHE, \$50.

Ferait bien dans salle de bar ou salle à dîner.

S'adresser 42 Rue Mentana

TELEPHONE: EST 6779

ACHETEZ LE MEILLEUR

Corde pour Châssis, marque "Hercules"

Corde de Coton, marque "Star"

Articles de Vêtements, en Coton

Ficelle de Coton, 3 et 4 fils.

En vente dans toutes les Principales Maisons de Gros.

THE HAMILTON COTTON CO.

HAMILTON, Ontario,

Nova Scotia Steel & Coal Co., LIMITED

MANUFACTURIERS

ACIER en BARRES MARCHAND, MACHINERIE à ROUES, TRANSMISSIONS en ACIER COMPRIME POLI, TOLES D'ACIER jusqu'à 48 pcs de large, RAILS en "T" de 12, 18, 28 et 40 lbs à la verge, ECLISSES, ESSIEUX DE CHARS DE CHEMINS DE FER.

GROSSES PIÈCES DE FORGE, UNE SPECIALITE

Mines de Fer, Wabana, Terrebonne.—Mines Haut Fourneaux, Fours à Réverbère à Sydney Mines, N.-E.—Laminaires, Forges et Ateliers de Finissage à New Glasgow, N.-E.

Bureau Principal: New Glasgow, N.-E.

Cellules de Prison

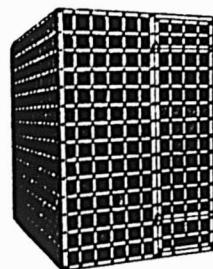
Nous sommes les principaux fournisseurs pour toutes espèces d'

OUVRAGES DE PRISON

Nos cellules pour villes et villages sont toutes munies de notre système de Fermeture Automatique Patenté. Avec ce système nul ennui de Cadenas. : : :

Demandez-nous des renseignements.

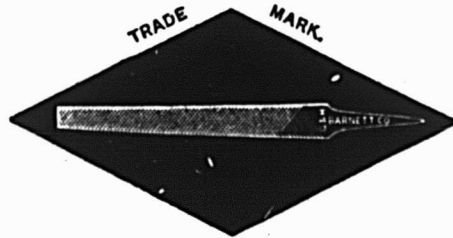
Canada Wire & Iron Goods Co
HAMILTON, Ont.



FABRIQUE DE LIMES BLACK DIAMOND

ETABLIE EN 1863

Douze Médailles de
Récompense aux
Expositions
INTERNATIONALES



INCORPOREE EN 1895

Grand Prix Spécial
MEDAILLE D'OR
Atlanta, 1895.

Catalogue envoyé gratuitement sur demande à toute personne intéressée dans le commerce de limes.

G. & H. BARNETT COMPANY, Philadelphia, Pa.

Propriété exploitée par la Nicholson File Co.

Chaines en fer

Très ferme.
On cote par 100 lbs.:

3/16 No. 6	10.00
3/16 exact 5	8.50
3/16 full 5	7.00
1/2 exact 3	6.50
5/16	4.40

Clous coupés

Nous cotons, prix de base, \$2.70, f.o. b., Montréal.

Fiches en fer

3/4	3.90
7/16	3.80
1/2	3.70
9/16	3.60
5/8	3.40
3/4	3.30
1	3.20
1 1/4	3.20

Via à bois

Les escomptes à la liste sont très fermes.

Tête plate, acier, 85.
Tête ronde, acier, 80.
Tête plate, cuivre, 62 1/2.
Tête ronde, cuivre, 60.
Tête plate, bronze, 60.
Tête ronde, bronze, 57 1/2.

Fanaux

Wright No. 3	doz.	8.50
Ordinaires	doz.	4.75
Dashboard C. B.	doz.	9.00
No. 2	doz.	7.00
Peints 50c extra par doz.		

Tordeuses

Nous cotons:

Royal Canadian	doz.	47.75
Colonial	doz.	52.75
Safety	doz.	56.25
E. Z. E.	doz.	51.75
Rapid	doz.	46.75
Paragon	doz.	54.00
Bicycle	doz.	60.50

Moins escompte de 20 p.c. Forte demande.

Munitions

L'escompte sur les cartouches canadiennes est de 15 1/2 p.c. La demande est très active.

Plomb de chasse

Plomb, \$10.50 à \$11.00.

METAUX

Antimoine.

Le marché est à la hausse: .40 à .41. 38.00.

Pig Iron.

Clarence No. 3	21.00
Carron Soft	22.50

Fer en barre

Très ferme.
Nous cotons:

Fer marchand	base 100 lbs.	2.30
Fer forgé	base 100 lbs.	2.35
Fer fini	base 100 lbs.	2.45
Fer pour fers à cheval	base 100 lbs.	2.50
Feuillard mince 1 1/2 à 2 pcs.	base	3.20
Feuillard pais No. 10	base	2.45

Acier en barre

Très ferme.
Nous cotons, net, 30 jours:

Acier doux, base 100 lbs.	0.00	2.60
Acier à rivets base 100 lbs.	2.30	2.60
Acier à rivets base 100 lbs.	2.30	2.60
Acier à lisse base 100 lbs.	0.00	2.60
Acier à bandage base 100 lbs.	0.00	2.50
Acier à machine base 100 lbs. fini fer		1.25
Acier à pince base 100 lbs.	0.00	3.25
Acier à ressorts base 100 lbs.	0.00	3.25

Cuivre en lingots

Nous cotons: .21 à 21 1/2 les 100 lbs.
Le cuivre en feuilles est coté à 27c. la

Câbles et Cordages

Ferme.

Best Hanilla	base lb.	0.00	0.16
Best Manilla	base lb.	0.00	13 1/2
Sisal	base lb.	0.00	0.11
Lath yarn simple	base lb.	0.00	0.09
Lath yarn double	base lb.	0.00	0.09 1/2
Jute	base lb.	0.00	0.10 1/2
Coton	base lb.	0.00	0.25
Corde à châssis	base lb.	0.00	0.34

Très ferme.

Nous cotons:

Jaune et noir, pesant	0.00	1.80
Papiers de Construction		
Jaune ordinaire, le rouleau	0.00	0.35
Noir ordinaire, le rouleau	0.00	0.43
Goudronné, les 100 lbs.	0.00	2.40
Papier à tapis, les 100 lbs.	0.00	2.75
Papier à couv., roul., 2 plis	0.00	0.85
Papier à couv., roul., 3 plis	0.00	1.10
Papier surprise, roul., 15 lbs.	0.00	0.40

Charnières (couplets) No 840

Ferme, à la hausse.

Augmenté de 75c par 100 lbs.

1 1/2 pouce	0.60
1 3/4 pouce	0.75
2 pouces	0.81
2 1/4 pouces	0.92
2 1/2 pouces	1.07
3 pouces	1.30

Nos 800 et 838

1 pouce	0.32
1 1/4 pouce	0.37
1 1/2 pouce	0.48
1 3/4 pouce	0.59
2 pouces	0.67
2 1/4 pouces	0.76

2 1/2 pouces	0.81
2 3/4 pouces	0.95
3 pouces	1.07
3 1/2 pouces	1.49
4 pouces	2.12

Même escompte que pour toutes les charnières d'acier poli.

FERRAILLES

Culvre fort et fil de culvre	0.00	0.11
Culvre mince et fonds en culvre	0.00	0.09
Laiton rouge fort	0.00	0.10
Laiton jaune fort	0.00	0.06
Laiton mince	0.00	0.06
Plomb	0.00	0.02 1/2
Zinc	0.00	0.03

La tonne

Fer forgé No 1	0.00	12.50
Fer fondu et débris de machines No 1	0.00	16.00
Plaques de poêle	0.00	12.50
Fontes en aciers mal-léables	0.00	9.00
Poêles d'acier	0.00	5.00

La lb.

Vieilles claques	0.00	0.00
------------------	------	------

PLATRE

Plâtre mêlé de sable, f.o.b. au char	5.50
Plâtre dur (Hard Wall), f.o.b., 20 tonnes et plus	10.50
Plâtre dur, (Plaster Paris), en barils, sur char	2.10

Etain en lingots

Nous cotons: \$48.00 à \$49.00 les 100 lbs.

Plomb en lingots

Plus faible: \$8.00 à \$8.50 fort.

Zinc en lingots

Marché très fort avec une demande continue de l'Europe.

Nous cotons: \$30.00 à \$32.00 les 100 livres.

CAUSTIQUE

En barils de 100 lbs. \$6.50.

HUILES, PEINTURES ET

VITRERIE

Huile de lin

Nous cotons au gallon, prix nets: huile bouillie, 0.98c.; huile crue, \$1.00.

Essence de thérébenthine

Ferme.

Nous cotons 90c le gallon par quantité de 5 gallons et 85c le gallon par baril.

NOTRE 10ième GRANDE VENTE ANNUELLE

EST A SON PLUS HAUT DEGRE D'INTENSITE

La marchandise s'écoule rapidement, car les acheteurs consciencieux qui désirent réaliser le plus de bénéfices possible, prennent avantage de cette grande vente.

Nous publions ci-dessous une liste partielle des valeurs extraordinaires que nous offrons durant janvier. Aux prix cotés vous avez l'opportunité d'acquérir des marchandises de haute qualité à des prix très bas et qui augmenteront certainement durant janvier.

ETUDIEZ BIEN CES PRIX!

10,000	Caisses	Tomates St-Laurent	24 3s	1.00	doz.
5,000	"	Tomates Prince-Edward Pride	24 3s	1.00	"
3,000	"	Blé d'Inde Victoria	24 2s	.90	"
800	"	Pois Mountain Crest	24 2s	.85	"
300	"	Betteraves Tranchées St-Laurent	24 3s	.75	"
200	"	Fèves Jaunes St-Laurent	24 2s	.90	"
2,000	"	Pommes Gallons St-Laurent	6s	2.40	"
400	"	Pêches Garden City (Sirop Epais)	24 2s	1.30	"
300	"	Poires Garden City (Sirop Epais)	24 2s	1.05	"
200	"	Mûres "Vine Brand"	24 2s	.90	"
1,000	"	Framboises Columbian	24 2s	1.20	"
1,000	"	Saumon Cavalier 1s haute (White Spring)	48 1s	3.25	"
100	"	Pruneaux d'Oregon	40 50	.10	lb.
300	"	Pruneaux d'Oregon	30 40	.10	"
1,000	"	Saumon Scottish Lion (Red Cohoes)	48 1s	3.60	c/s
300	"	Raisins Californie Daphne	16 oz.	.09	paq.
500	"	Raisins Californie Choice	12 oz.	.08	"
500	"	Seedless Thompson	50 loose	.11	lb.
400	"	Californie Not-a-seed	36 5 oz.	4.20	c/s
200	"	Californie Not-a-seed	48 12 oz.	4.55	"
200	Boîtes	Cigares Selected Havana	50s	1.00	bte.

F. O. B. MONTREAL.

Net 30 jours.

Ces prix sont sujets à changement sans avis. HÂTEZ-VOUS!!!

Aucune transaction n'est considérée terminée avant que vous ne soyez entièrement satisfait de vos achats.

Envoyez votre commande aujourd'hui!!!!!!!!!!!!

Par téléphone
Main 3766

Par télégraphe
"Laporte," Montréal.

LAPORTE, MARTIN, LIMITEE

EPICIERS EN GROS

584 ST PAUL OUEST, - - - MONTREAL.

Le Sirop de Blé-d'Inde "MARQUE CROWN"

Le plus
délicieux des
Sirops
de Table

Excellent
pour faire
les
sucreries



Bons
bénéfices
pour
l'épicier

Les ventes
augmentent
d'une façon
constante

Pourquoi vous embarrasser de Mélasse? Celle-ci est difficile à obtenir, car l'approvisionnement en est limité et ses prix sont très élevés. Pourquoi ne pas mettre en évidence le *Sirop de Blé-d'Inde "Marque Crown"*? Il est également bon pour la table, pour la cuisine et pour la fabrication des sucreries. Vos clients peuvent l'acheter et en consommer à chaque repas.

En boîtes de 2, 5, 10 et 20 livres et en bocaux de verre "Perfect Seal" de 3 livres.

Demandez les prix à votre fournisseur par lettre ou par le téléphone.

THE CANADA STARCH CO., LIMITED, - MONTREAL