

**PAGES
MANQUANTES**

LE PRIX COURANT

REVUE HEBDOMADAIRE

Commerce, Finance, Industrie, Propriété Foncière, Assurance

Publié par ALFRED et HENRI LIONAIS, éditeurs-proprétaires, au No 25 rue Saint-Gabriel, Montréal, Téléphone Bell Main 2547, Boîte de Poste 917. Abonnements: Montréal et Banlieue, \$2.00; Canada et Etats-Unis, \$1.50; France et Union Postale, 15 francs. L'abonnement est considéré comme renouvelé, à moins d'avis contraire au moins 15 jours avant l'expiration, et ne cessera que sur un avis par écrit, adressé au bureau même du journal. Il n'est pas donné suite à un ordre de discontinuer tant que les arrérages et l'année en cours ne sont pas payés. Adresser toutes communications simplement comme suit: LE PRIX COURANT, MONTREAL, Can.

VOL. XXVI

VENDREDI, 15 DÉCEMBRE 1899

No 11

COMMERCE, INDUSTRIE ET FINANCE

Le Consul des Etats-Unis à Messine, Italie, donne un important avis aux importateurs d'essences siciliennes.

“ J'invite instamment, écrit-il, les négociants qui achètent des essences de la Sicile sous la foi de certificats de chimistes, à retirer, en présence de témoins et dès l'arrivée de la marchandise, un échantillon du produit et à l'envoyer dans un flacon soigneusement cacheté à MM. G. H. Obston et Moore, chimistes à Messine, en les priant de le soumettre à une analyse. J'ai, en effet, découvert, continue le Consul, que, même lorsque l'estagnon est scellé, on peut facilement en altérer le contenu. Le simple contact d'un fer rouge avec la ligne de soudure qui entoure le vase à l'endroit où celui-ci commence à s'amincir permet d'y pratiquer deux petits trous. On couche ensuite l'estagnon et l'on en extrait aisément une quantité voulue d'essence aussitôt remplacée, à l'aide d'une d'une seringue, par de la térébenthine. Une légère ressoudure fait disparaître les traces de l'opération.

Je n'entends pas dire par là, que tous les expéditeurs se livrent à cette falsification. L'honnête expéditeur, d'ailleurs, n'a rien à craindre et ne

peut que se féliciter si les résultats de la seconde analyse sont conformes à ceux de la première.

Je conseille, en terminant, l'envoi des échantillons non seulement pour les marchandises en cours de voyage, mais aussi pour les chargements reçus depuis le mois d'avril, s'il existe encore quelques estagnons intacts faisant partie de ces expéditions. Si une fraude a été commise, peut être pourra-t-on constater sur les vases vides la marque de la ressoudure destinée à dissimuler les trous.

La garantie contre ce genre de fraude consisterait à subordonner la conclusion du contrat à la condition que les chimistes enverront au destinataire un flacon contenant la moitié de l'échantillon original analysé avant l'expédition.”

* * *

On a lancé, le mois dernier, à Cherbourg, avec un plein succès, un sous-marin d'un nouveau type.

Ce petit bâtiment, qui a reçu le nom de *Narval*, a été mis en chantier sur les plans de l'ingénieur Laubeuf du génie maritime. Ces plans avaient été soumis au concours de sous-marins décidé en 1896 par M. Lockroy et avaient été récompensés d'une médaille d'or par le conseil des travaux chargé de l'examen des différents projets présentés. L'ordre

65,797 CAISSES

C'est le chiffre de nos achats,
jusqu'à date, de

Conserves Canadiennes

Légumes, Fruits et Saumon

FABRICATION 1899

Hudon, Hébert & Cie - - Montréal

TOMATES

| | | |
|---------------|--------|------------|
| 10000 caisses | 3 lbs, | "Lion L" |
| 6125 caisses | 3 lbs, | Simcoe |
| 2000 caisses | 3 lbs, | Log Cabin |
| 1500 caisses | 3 lbs, | Ice Castle |

19625

BLE-D'INDE

| | | |
|--------------|--------|-------------------|
| 6860 caisses | 2 lbs, | Simcoe |
| 3000 caisses | 2 lbs, | Log Cabin |
| 1800 caisses | 2 lbs, | Aylmer |
| 774 caisses | 2 lbs, | Saint-John Valley |
| 700 caisses | 2 lbs, | Boulter |
| 500 caisses | 2 lbs, | Ice Castle. |

13634

(Suite sur la page suivante)

((Suite de la page précédente)

POIS

| | | | |
|--------------|--------|-------------------------|------------|
| 1100 caisses | 2 lbs, | English Garden | Simcoe |
| 750 caisses | 2 lbs, | Early June | Simcoe |
| 25 caisses | 2 lbs, | Fine French | Simcoe |
| 1000 caisses | 2 lbs, | Sweet Wrinkled | Log Cabin |
| 1000 caisses | 2 lbs, | Early June | Log Cabin |
| 500 caisses | 2 lbs, | Extra Sifted Little Gem | Log Cabin |
| 275 caisses | 2 lbs, | French Peas | Belleville |
| | | | <hr/> |
| | | | 4650 |

FEVES

| | | | |
|-------------|--------|-------------|-----------|
| 313 caisses | 2 lbs, | Refugee | Red Cross |
| 783 caisses | 2 lbs, | Golden Wax | Red Cross |
| 300 caisses | 2 lbs, | Refugee | Log Cabin |
| 200 caisses | 2 lbs, | Golden Wax | Log Cabin |
| 250 caisses | 2 lbs, | Refugee | Simcoe |
| 250 caisses | 2 lbs, | Golden Wax | Simcoe |
| 500 caisses | 2 lbs, | Crystal Wax | Simcoe |
| | | | <hr/> |
| | | | 2596 |

“ BAKED BEANS ”

| | | | |
|-------------|--------|--------------|-----------|
| 700 caisses | 3 lbs, | Plain | Red Cross |
| 125 caisses | 2 lbs, | Plain | Red Cross |
| 75 caisses | 1 lb, | Plain | Red Cross |
| 50 caisses | 3 lbs, | Tomato Sauce | Red Cross |
| 50 caisses | 2 lbs, | Tomato Sauce | Red Cross |
| 50 caisses | 1 lb, | Tomato Sauce | Red Cross |
| 200 caisses | 3 lbs, | Plain | Log Cabin |
| 50 caisses | 2 lbs, | Plain | Log Cabin |

1300

(Suite sur la page suivante)

(Suite de la page précédente)

FRAISES

| | | |
|-------------|--------|-----------|
| 400 caisses | 2 lbs, | Boulter |
| 200 caisses | 2 lbs, | Bowlby |
| 400 caisses | 2 lbs, | Log Cabin |
| 50 caisses | 3 lbs, | Log Cabin |
| 570 caisses | 2 lbs, | Simcoe |
| 200 caisses | 3 lbs, | Simcoe |

1820
FRAMBOISES ROUGES

| | | |
|-------------|--------|-----------|
| 100 caisses | 2 lbs, | Bowlby |
| 300 caisses | 2 lbs, | Log Cabin |
| 25 caisses | 3 lbs, | Log Cabin |
| 450 caisses | 2 lbs, | Simcoe |

875
FRAMBOISES NOIRES

| | | |
|-------------|--------|--------|
| 678 caisses | 2 lbs, | Simcoe |
|-------------|--------|--------|

MURES

| | | |
|-------------|--------|--------|
| 100 caisses | 2 lbs, | Bowlby |
| 230 caisses | 2 lbs, | Simcoe |

330

(Suite sur la page suivante)

(Suite de la page précédente)

PECHES JAUNES

200 caisses 2 lbs, Bowlby

100 caisses 3 lbs, Bowlby

400 caisses 2 lbs, Simcoe

100 caisses 3 lbs, Simcoe

 800

PECHES BLANCHES

780 caisses 2 lbs, Simcoe

290 caisses 3 lbs, Simcoe

 1070

POIRES BARTLETT

200 caisses 2 lbs, Bowlby

200 caisses 3 lbs, Bowlby

100 caisses 2 lbs, Simcoe

50 caisses 3 lbs, Simcoe

 550

POIRES "FLEMISH BEAUTY"

100 caisses 2 lbs, Simcoe

50 caisses 3 lbs, Simcoe

 150

(Suite sur la page suivante)

(Suite de la page précédente)

PRUNES

| | | | |
|-------------|--------|-----------|--------|
| 50 caisses | 2 lbs, | Lombard | Bowlby |
| 65 caisses | 2 lbs, | Lombard | Simcoe |
| 275 caisses | 2 lbs, | Greengage | Bowlby |
| 100 caisses | 2 lbs, | Greengage | Simcoe |

 490
BLEUETS

| | | | |
|--------------|--------|---------------|--------|
| 2000 caisses | 2 lbs, | “Eagle Brand” | Loggie |
|--------------|--------|---------------|--------|

POMMES

| | | |
|--------------|----------|----------|
| 2000 caisses | Gallons, | Lakeport |
| 2000 caisses | Gallons, | Simcoe |
| 500 caisses | 3 lbs, | Simcoe |

 4500
CERISES

| | | | |
|------------|--------|-----------|--------|
| 50 caisses | 2 lbs, | English | Simcoe |
| 50 caisses | 2 lbs, | White Wax | Simcoe |
| 50 caisses | 2 lbs, | Canadian | Simcoe |

 150
GROSEILLES

| | | |
|------------|--------|--------|
| 75 caisses | 2 lbs, | Simcoe |
|------------|--------|--------|

(Suite sur la page suivante)

(Suite de la page précédente)

CITROUILLE

336 caisses 3 lbs, Simcoe

ANANAS90 caisses 2 lbs, Grated Simcoe
125 caisses 2 lbs, Sliced Simcoe

215

DIVERS30 caisses 3 lbs, Betteraves Red Cross
200 caisses 2 lbs, "Succotash" Log Cabin
109 caisses 2 lbs, Asperges "Tips" Simcoe
100 caisses Asperges Potter
140 caisses 2 lbs, Fèves "Red Kidney" Simcoe

579

SAUMON300 caisses Cohoe "Excelsior"
1250 caisses Spring "Double Triangle"
1450 caisses Spring "Red Clover"
2824 caisses Spring "Diamond C"
1000 caisses Sockeye "Laurel Wreath"
1700 caisses Sockeye "Horse Shoe"
350 caisses Sockeye "Sovereign"
500 caisses Sockeye "Clover Leaf"

9374

HUDON, HEBERT & CIE
MONTREAL.

Le Célèbre Quinquina Dubonnet

L'Apéritif
sans rival!

CET excellent apéritif à base de quinquina est toujours employé avec succès lorsqu'il s'agit de fortifier l'estomac, de combattre le manque d'appétit, la faiblesse, l'épuisement. C'est un tonique sans égal. Il est exempt de ce goût âcre que possèdent la plupart des apéritifs.

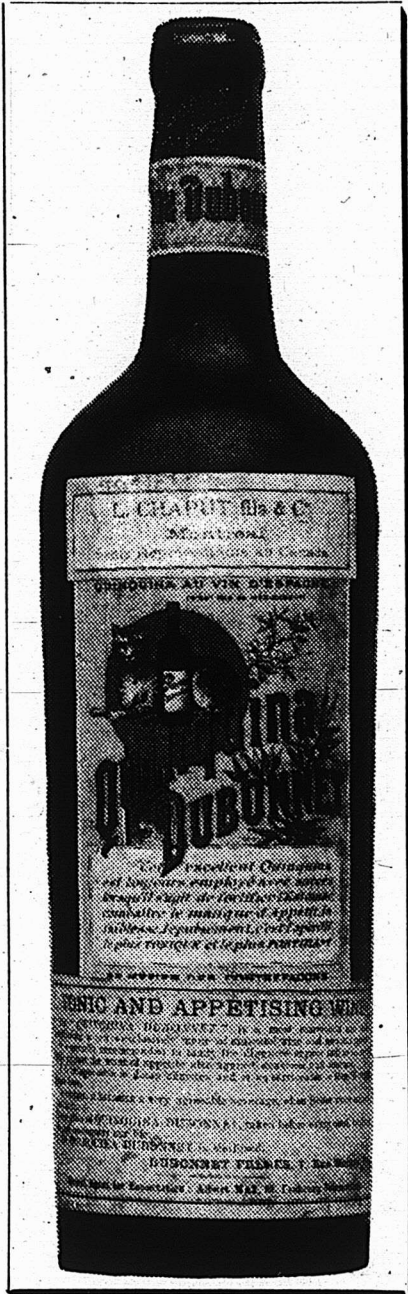
Du reste, goûtez-y une seule fois ; vous n'en voudrez plus d'autre.

Vous pourrez déguster le **Quinquina Dubonnet** dans tous les BARS de premier ordre ; vous en commanderez ensuite à votre épicier.

Nous nous ferons un plaisir d'envoyer un échantillon à tous les marchands qui nous en feront la demande.

SEULS REPRESENTANTS
AU CANADA :

L. Chaput,
Fils & Cie,
MONTREAL



de mise en chantier du *Narval* a été donné le 1er juin 1898.

Ce submersible, dont la coque est en acier, a un déplacement de 106 tonnes avec 34 mètres de longueur, 3m,75 de largeur et 1m,60 de tirant d'eau lorsqu'il navigue à la surface.

Le *Narval*, différent des sous-marins *Gymnote*, *Gustave-Zédé* et *Morse*, peut naviguer dans trois positions : une partie de sa coque restant au-dessus de l'eau, à fleur d'eau ; la coque immergée, mais son dôme et sa cheminée émergeant ; et enfin immergé, toutes les ouvertures closes et sa cheminée rentrée. Dans les deux premiers cas, il navigue au moyen d'un moteur à huile lourde dû à l'invention de M. Forest, qui a reçu un prix de 5000 francs dans le concours de 1896, et dans la troisième position, son hélice est actionnée par des accumulateurs. Sa vitesse, lorsqu'il navigue à la surface, est de 12 nœuds et est de 8 lorsqu'il est immergé. L'emploi du double moteur a l'avantage de lui donner un rayon d'action beaucoup plus considérable que celui du *Gustave-Zédé*, qui est d'environ 80 milles. Le *Narval*, en effet, peut porter assez pour franchir 466 kilomètres à 12 nœuds de vitesse et 1155 kilomètres à 8 nœuds. Immergé, ses accumulateurs lui donneront une route franchissable de 46 kilomètres à 8 nœuds et de 129 kilomètres à 5 nœuds.

Le *Narval* ne doit plonger et naviguer sous l'eau qu'en présence de l'ennemi. L'armement comprendra quatre appareils lance-torpilles. Le bâtiment doit porter deux officiers et neuf hommes d'équipage.

La Slater Shoe Co. a eu sa première assemblée d'actionnaires mardi. Un dividende aux taux de 7 pour cent par année a été déclaré. Le rapport, très satisfaisant, cons-

tate que la compagnie possède cent quatre-vingt-dix agences au Canada.

Les élections des officiers ont donné le résultat suivant : Chas. E. Slater, président et gérant général ; J. J. Westgate, vice-président ; Chas. C. Gray, secrétaire-trésorier ; R. M. Smith (Chester ville) ; A. McKim (de A. McKim & Co.) ; Albert MacLaren (Buckingham) ; W. Starke (de Howden, Starke & Co.), et C. O. Clarke (Côte St-Paul), directeurs.

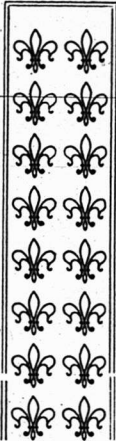
L'extraction du soufre en Sicile n'occupe pas moins de 30,000 personnes.

La production de minerai pour les deux dernières années a été de 3 millions de tonnes en 1897 et 3,200,000 en 1898.

En 1897, il y avait 642 usines en activité, et en 1898, le nombre en était de 695 ; l'accroissement s'est continué en 1899 aussi bien pour la production que pour le nombre des usines. En 1897, les exportations de soufre ont été de 427,823 tonnes, et en 1898 elles ont atteint le chiffre de 462,393 tonnes ; l'augmentation est due surtout aux plus grandes demandes des Etats-Unis à l'occasion de la guerre avec l'Espagne. Le stock de soufre disponible au 31 décembre 1893 était d'environ 235,000 tonnes.

Les principaux ports d'embarquement sont : Empédocle (province de Girgenti) ; qui a expédié 207,260 tonnes en 1898 ; Catane (130,192 tonnes) ; Licata (103,257 tonnes) ; Palerme n'a expédié que 15,000 tonnes. Les Etats-Unis ont été les principaux acheteurs en 1898 ; il leur a été envoyé 142,553 tonnes de soufre. La France en a reçu plus de 95,000 tonnes ; l'Italie continentale, 60,919 tonnes ; l'Allemagne, environ 27,000 ; le Royaume Uni et Malte, 26,487 tonnes. La plupart des chargements naviguent sous pavillon britannique.

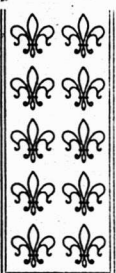
Nous sommes les Agents



●●●●●●●● POUR ●●●●●●●●●●●●●●

| | | | | |
|-------------------|---|-----------------|---|---------------|
| Philippe Richard | — | Cognac, France | — | Brandy |
| Mitchell & Co. | — | Glasgow | — | Scotch Whisky |
| Mitchell Brs. Co. | — | Belfast | — | Irish Whisky |
| Vve Amyot | — | Saumur | — | Champagne |
| Thos. J. Lipton | — | Londres | — | Thés |
| Hector Faleon | — | Valence, France | — | Vin St. Lehon |

Nous contrôlons les marques suivantes :



| | | | | |
|-------------|---------|---|------------------|---|
| THÉS JAPON, | Marque | “ | VICTORIA | ” |
| “ | “ | “ | PRINCESSE LOUISE | ” |
| “ | CEYLAN, | “ | VICTORIA | ” |
| “ | “ | “ | PRINCESSE LOUISE | ” |

Nous invitons le Commerce à essayer les Marques
ci-dessus — Nous en garantissons la qualité
et nos prix sont des plus faciles.

Laporte, Martin & Cie

EPICIERIS EN GROS

Montreal.

Pendant ces dernières années, l'industrie du cuir a été fréquemment troublée par des incendies violents et désastreux, dont bien souvent la cause n'a pu être déterminée.

Le professeur Eitner a publié dernièrement un article sur ce sujet dans lequel entre autres choses il dit: "Comme il n'est pas certain que les incendies peuvent éclater par suite de la combustion spontanée du cuir, les personnes intéressées dans cette industrie ne prennent aucune précaution contre ce spécial.

Dans le plus grand nombre des cas, l'incendie éclatant dans une tannerie, prend naissance dans l'atelier de corroierie ou dans l'atelier d'un harnacheur.

L'année dernière j'eus l'occasion d'observer comment un incendie éclata dans la boutique d'un harnacheur. Plusieurs bandes de laine enduites d'huile de poisson avaient été accidentellement placées près d'un tuyau de vapeur, soudain ces bandes de laine commencèrent à répandre une forte odeur et en même temps se mirent à brûler. Aussitôt, par suite de la forte chaleur développée et de l'oxydation de l'huile, toute la masse prit feu.

Des faits semblables se produisirent dans plusieurs autres ateliers, il est par conséquent évident, que du cuir enduit d'huile de poisson peut, dans des circonstances identiques, prendre feu spontanément.

D'autres matières grasses employées dans les ateliers de harnachement et de cuir, telles que : suif, huiles minérales et huiles résineuses, sont relativement moins dangereuses.

* * *

La culture du thé a pris en Russie, depuis quelques années seulement, une importance considérable.

De grandes entreprises ont même été créées en vue de cette exploitation agricole et industrielle dans l'ouest de la Transcaucasie, et principalement dans la région de Eatum.

Dans une brochure du prince Massalski et publiée par le soins du ministère de l'agriculture et des Domaines, nous lisons que le thé pousse on ne peut mieux dans cette vaste contrée de la Russie méridionale. Les résultats obtenus sont des plus satisfaisants et tout laisse supposer qu'avant peu la Russie pourra faire à la Chine et au Japon, sur ce produit, une concurrence des plus redoutables.

L'auteur explique que si la plante est cultivée selon les méthodes rationnelles, il n'y a pas de doute que les régions humides et chaudes de la mer Noire ne parviennent à en tirer grand profit. La préparation du thé de commerce se concentrera probablement dans des fabriques auxquelles de petits planteurs fourniront des feuilles fraîches.

La qualité du thé qu'on recueille en Transcaucasie est très satisfaisante.

Après avoir dit que tout fait prévoir que le thé russe sera d'un débit facile, le prince Massalski ajoute: "Par un hasard heureux, le premier grand planteur de thé K. S. Popol est en même temps associé d'une des plus grandes maisons qui font le commerce de thé. Il ne lui sera donc pas difficile de faire connaître le thé russe aux consommateurs et d'en organiser l'écoulement. La direction des apanages, qui fait déjà le commerce de vins en grand ne trouvera pas non plus de difficultés particulières dans cette nouvelle entreprise. Comme la direction dispose de ressources importantes et qu'elle a déjà commencé des essais de culture de thé de plusieurs espèces, sur ses terres, elle ne manquera pas de nous donner

POUR L'HIVER !

Donnez vos commandes de _____

Souliers lacés, Bottes Moccassins (Sauvages)

PATRONS des Trois-Rivières.
de Québec.

Nous invitons les personnes de la campagne qui viennent en ville, ainsi que les personnes de la ville, à venir examiner notre assortiment varié de

Malles, Valises, Sacs de Voyage,

dont la qualité, l'élégance, la solidité et le bon marché vous surprendront agréablement. Tous ces articles étant confectionnés sous notre surveillance personnelle, nous sommes en mesure d'en garantir la durée.

HECTOR LAMONTAGNE & CIE

304 et 306, rue St-Paul, Montréal.

LA LAVEUSE A RÉACTION

LA PLUS FACILE A MANŒVRER, LA PLUS
EFFICACE DES MACHINES A LAVER.

Une machine qui se vend rapidement
et donne la meilleure satisfaction.

Nous ne fabriquons que les meilleu-
res. Prix modérés.

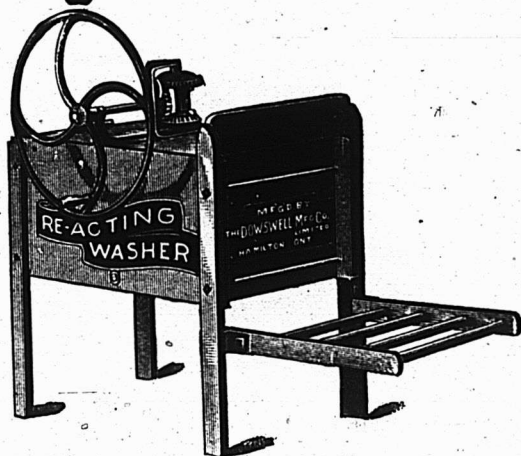
Les marchands sont à l'abri des repro-
ches en recommandant nos machines à
leurs clients.

Demandez circulaires et prix à

W. L. HALDIMAND & SON, Agents de l'Est,
MONTREAL.

The Dowsnell Manufacturing Co.

HAMILTON, Ont.



des renseignements précieux à ce sujet.

On estime qu'en évaluant seulement à 25,000 déciatines environ toute la surface propre à la culture du thé dans l'ouest de la Transcaucasie et à 20 pouds la production moyenne d'une déciatine, on obtiendra 5,000,000 de pouds, c'est à-dire le tiers de la quantité importée annuellement dans l'empire russe.

Les Russes qui sont les plus grands consommateurs de thé de l'Univers, tiennent à consommer un produit obtenu sur leur propre sol. On ne saurait leur faire un grief de ce patriotisme économique.

* **

Dans la province de Sienne (Italie), l'industrie de la fabrique de fûts et de tonneaux est exercée dans quatre communes de la province et occupe, en tout, trente-huit ouvriers. Le bois le plus communément utilisé est le châtaignier qu'on achète dans la province même.

La fabrication des meubles en bois est très en honneur dans la province de Sienne et les produits de cette industrie trouvent leur placement même à l'étranger.

La province compte cinq fabriques principales, dont quatre à Sienne et une à St-Casciano de Bagni. Le nombre total des ouvriers employés est de soixante-et-onze.

La plus importante, administrée par M. C. Cambi, possède dix-sept découpeurs et seize menuisiers. On y fait, outre les meubles de noyer ; acajou, ébène et autres bois, des objets de décoration.

Viennent ensuite : celle de M. Tito Corsini, qui emploie douze ouvriers ; celle de S. Casciano de Bagni où se confectionnent surtout les meubles communs ; celle de MM. Grosi et Querci, à Sienne, qui occupe sept ouvriers.

L'Angleterre était autrefois le meilleur client pour l'achat de ces

meubles, mais en ces derniers temps l'importance des commandes a sensiblement diminué ; les fabricants ont trouvé par contre, de nouveaux débouchés en Amérique et en Allemagne.

* **

Le réseau télégraphique sous-marin anglais est le plus développé du monde, mais on cherche encore à le rendre plus important, en supprimant tous ses points vulnérables.

Le câble qui longe la côte occidentale d'Afrique et fait communiquer la presqu'île de Cornouailles, en Angleterre, avec le Cap, émerge en territoire portugais à Madère, Saint-Vincent, Bissagos, île du Prince, San Thomé, Saint-Paul de Loanda, Benguela, Mossamédes : il touche en pays français à Saint Louis Kônakry et Kotonou. Cependant un deuxième câble britannique évite ces trois ports français. En temps de guerre, on pourrait donc interrompre les relations du Cap avec sa métropole. On pourrait aussi isoler l'Inde et l'Australie, car le câble d'Extrême-Orient, immergé dans la Méditerranée pourrait être assez facilement coupé. M. Sandford Fleming propose donc au ministre des colonies la création d'un câble traversant les trois océans et n'émergeant qu'en pays anglais.

Plusieurs lignes télégraphiques relient l'Angleterre au Canada. De Vancouver, on établirait un câble traversant le Pacifique et aboutissant à Sydney, après avoir touché aux îles Fanning, Fidji, Norfolk. A l'extrémité ouest de l'Australie, à King George's Sound, il redescendrait dans l'océan Indien et n'émergerait plus qu'à l'île des Cocos ou Keeling (à 60 milles au sud de Sumatra). Un fil se dirigerait de là vers Singapour, un autre vers Ceylan, un troisième vers le Cap, par l'île Maurice. Enfin, le Cap communiquerait avec les Bermudes,



HEINZ

La Sauce à la Moutarde

Est un assaisonnement piquant et
appétissant pour les viandes, et
une excellente sauce pour les salades.

Vendue par _____

LES AGENTS AU CANADA :

Hudon, Hébert & Cie Montréal. H. P. Eckardt & Co., Toronto.

LE _____

Blé d'Inde préparé de Benson

Il n'y a pas de sophistication dans le
Blé d'Inde Préparé de Benson—il n'y a aucune **nécessité** de le falsifier parce
qu'il s'est vendu complètement sur son mérite comme un blé d'Inde préparé pur,
pendant au-delà de quarante ans.

La délicatesse de son arôme est presque passée en proverbe.

On fait des comparaisons avec le Blé d'Inde Préparé de Benson comme base—
vous entendez dire partout — “Il est tout aussi bon que celui de Benson.” Vous
savez ce que signifie “juste aussi bon” — une tentative de vendre un article infé-
rieur à un prix inférieur. Le Blé d'Inde Préparé de Benson est le type — quarante
années l'ont prouvé indiscutablement.

EDWARDSBURG STARCH CO., LIMITED

ETABLI EN 1858

CARDINAL, Ont, et MONTREAL, Qué.

Sainte-Hélène, l'Ascension, Barbade. Aux Bermudes, le nouveau câble se rattacherait à celui qui les relie déjà à Halifax.

.

Les directeurs de la Eastern Township Bank ont décidé d'ouvrir une succursale à Montréal. Le Gérant-Général M. Farwell est en train de choisir un local sur la rue St-Jacques, aux environs du Carré Victoria. Cette succursale serait ouverte vers le 1er février prochain.

M. J. S. Mitchell, marchand de ferronneries à Sherbrooke, a été nommé directeur de la Eastern Township Bank, en remplacement de feu M. T. J. Tuck.

.

Depuis les fameuses expériences du docteur Calmette, le jeune et déjà célèbre directeur de l'Institut Pasteur de Lille, faites avec un si éclatant succès à Oporto, en pleine épidémie, la peste est à l'ordre du jour.

Sait-on à ce propos que l'huile d'olive est un préservatif et même un curatif, de l'affection pestilentielle ?

Autrefois, les épidémies de peste étaient bien plus dangereuses, bien plus persistantes qu'en notre siècle finissant. C'est qu'au bon vieux temps, l'hygiène publique et privée n'était pas dans le cours des préoccupations journalières. Pour combattre ces épidémies, qui vous faisaient tomber comme mouches les malheureux pestiférés, l'huile d'olive jouait un rôle prépondérant non seulement en Occident, mais aussi, et surtout, en Orient. On se faisait des onctions énergiques par tout le corps et elles avaient souvent pour effet une complète guérison.

Il y a un an ou deux, on s'est rappelé la vieille méthode médicamenteuse et l'on a essayé en Orient et dans l'Inde de lui refaire une virginité.

M. Lewis, de Smyrne, vous dira comment il convient de l'appliquer :

« Dès qu'une personne est reconnue atteinte de la peste, il faut l'enfermer dans une chambre bien close et la placer auprès d'un grand feu de bois. Vous prenez ensuite une éponge imbibée d'huile d'olive chaude et vous frottez énergiquement sur tout le corps—tout comme faisaient les jeunes Grecs avant d'aller aux jeux olympiques—jusqu'à ce qu'une transpiration se produise. Tandis que vous frottez, vous faites brûler dans le brasier du sucre et des baies de genièvre, qui provoquent une épaisse fumée aromatisée. La peste n'échappe pas à la secousse de la friction et à l'étouffement.

Le dit M. Lewis, de Smyrne, estime que toutes les huiles peuvent donner des résultats équivalents à ceux de l'huile d'olive.

Quoi qu'il en soit, ce traitement a le mérite de la simplicité, mais nous lui préférons toutefois le sérum du Dr Calmette.

Il paraît que, voyant le succès de l'huile d'olive à l'extérieur, certains docteurs orientaux se sont demandé si, par l'emploi interne, on n'arriverait pas au même résultat. Et ils se sont livrés à des expériences qui leur ont donné toute satisfaction.

Leur exemple a été suivi à l'île Maurice lors d'une épidémie de peste. En donnant aux malades toutes les demi-heures, deux cuillères à bouche d'une préparation contenant 7 gr. 50 de camphre dissous dans 28 grammes d'éther sulfurique et mélangés avec 500 grammes d'huile d'olive, les médecins mauriciens ont obtenu des cures merveilleuses.

Nous les croyons sur parole, dit l'*Epicier*.

Mais, après tout, est-ce qu'il n'y a pas dans cette thérapeutique empirique comme un commencement d'antisepsie et de pastorisme ?

Il faut que j'agisse Honorablement

avec vous, lorsque vous achetez mes cigares, et que je vous donne une marchandise supérieure à celle que vous obtenez actuellement, si non je ne puis m'attendre à faire de vous un de mes clients réguliers, et c'est précisément là que je veux en venir — à des affaires permanentes.

J'ai tellement confiance que je serai à même de vous plaire, tant sous le rapport de la qualité que des prix, que je suis disposé à courir tous les risques de votre commande. En aucun temps, dans l'espace de 30 jours, vous pourrez me renvoyer mes cigares et je m'empresserai de vous retourner votre argent. Je laisserai le compte ouvert pendant 30 jours, et même alors, après que vous l'aurez payé, si en aucun temps, dans l'espace de six mois, vous trouvez que mes cigares ne se vendent pas facilement, vous pourrez me les retourner, et je vous renverrai votre argent par le courrier suivant. J'ai l'intention de faire plus que ma part d'avances pour obtenir votre clientèle permanente pour les cigares. Ecrivez moi pour avoir des prix.

J. Bruce Payne, Mfr, Granby, Que.

Un mélange intelligent de Café,
plaît au marchand intelligent.



Essayez les Cafés Pure Gold

The Pure Gold Mfg. Co., Limited, - Toronto.

LA BANQUE JACQUES-CARTIER

En demandant aux déposants de la banque Jacques Cartier de s'en gager à ne pas retirer leur argent avant le délai d'un an après la réouverture des portes de la banque, la direction affirmait à ces déposants qu'elle pourrait continuer les opérations de banque et s'acquitter de ses dettes à l'expiration de ce même délai d'un an.

On ne disait pas alors aux déposants que la banque ferait appel à du capital nouveau et encore moins que, la banque étant ouverte, c'est aux déposants eux-mêmes qu'on s'adresserait pour former ce capital nécessaire.

Les déposants, comme nous l'avons dit déjà, ont signé une extension de temps à la banque sans rien savoir de la situation vraie de la banque ; ils s'en sont rapportés absolument aux paroles des agents, employés et directeurs qui leur demandaient leur signature. En affaires, sans montrer trop de méfiance, il faut de la prudence et ce n'est pas être prudent que de s'en tenir uniquement à des paroles.

Quand le vin est tiré, il faut le boire ; mais il n'est pas nécessaire de le boire jusqu'à la lie.

Or, la Banque Jacques-Cartier reconnaît maintenant que, pour faire des opérations, son capital actuel et le montant des dépôts qu'elle ne remboursera pas avant dix mois et demi ne lui suffisent pas. Elle l'avait reconnu depuis longtemps, nous en sommes certains, mais elle se gardait bien de le déclarer à ses déposants dont elle sollicitait les signatures.

Maintenant, c'est à ces mêmes déposants qu'elle demande de former le capital nécessaire aux opérations de la banque. Et si elle demande ce nouveau capital aux déposants, c'est afin de ne pas avoir à rembourser

les dépôts à la fin de l'année de délai qui lui a été accordée.

Il y a une huitaine, nous avons lu un article dans le *Bulletin de la Chambre de Commerce du District de Montréal* : cet article a été reproduit dans un journal quotidien, d'ailleurs, et nos lecteurs ont pu le lire comme nous.

Cet article faisait prévoir ce qu'allait tenter la Banque Jacques-Cartier. Nous apprenons, en effet, par un des déposants de cette banque qu'il a été sollicité de transformer son dépôt en actions de la banque.

Nous supposons qu'il s'agit d'actions nouvelles à créer et qu'il n'est pas offert aux déposants des actions anciennes contre leurs dépôts. C'est un point à étudier par ceux qui seraient disposés à accepter les propositions de la banque.

Il faudrait, avant tout, savoir où la banque en est avec les actions de son premier capital : Si toutes les actions sont placées dans le public et si le montant qu'elles représentent a été veré en espèces dans les caisses de la banque.

Du reste, rien ne presse les déposants de prendre un engagement quelconque vis-à-vis de la banque.

Elle ne peut augmenter son capital que si elle y est autorisée régulièrement par un règlement adopté par ses actionnaires, l'article 26 de l'Acte des banques est formel à cet égard.

Avis de ce règlement doit être publié pendant quatre semaines au moins dans la *Gazette du Canada* et dans un des journaux de la localité où est situé le bureau principal de la banque. Après ce délai seulement le Conseil du Trésor délivre ou refuse un certificat approuvant le règlement.

Avant toutes choses, il est nécessaire de convoquer les actionnaires pour obtenir le règlement concernant l'augmentation de capital, c'est



Le dernier succès en

Avoines Roulées

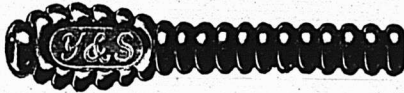
Cette nouvelle marque s'appelle

“Nor-West”

Elle a, grâce à sa pureté, à ses qualités économiques, à son goût agréable, conquis le marché où elle a été introduite. Un client qui l'achète une fois continue à l'acheter. Si vous ne la tenez pas en stock, écrivez-nous. Elle devient rapidement un article de consommation courante.

McKay Milling Co., Ottawa.

Succursale de Montréal: 303, Board of Trade.



REGLISSE en bâtons cannelés Y. & S., paquets 80 à la boîte de bois; caisses de 20 boîtes, breveté 20 août 1899; une nouveauté unique et désirable en bâtons de réglisse. Réglisse en bâtons Y. & S. (ordinaire), boîte de 5 lbs. et en vrac, caisse de 25, 50 et 125 lbs. net. Pastilles de réglisse Acme, boîtes de 5 lbs. et paquets de 5 cts. Lozanges de réglisse Y. & S., boîtes de 5 lbs. et flacons de 5 lbs. Manhattan Wafers (Réglisse mou) empaqueté en boîtes de 2½ lbs., un délicieux bonbon en réglisse. Vendus par les Droguistes en gros du Canada. Catalogue sur demande adressée aux manufacturiers.

Etablis en 1845.

YOUNG & SMYLIE, Brooklyn, N.Y.

par là que la direction aurait dû commencer. Jusqu'à ce que toutes ces formalités aient été remplies, les déposants n'ont pas à prêter l'oreille aux projets d'augmentation de capital au moyen de leurs dépôts.

Quand toutes les formalités auront été remplies nous reviendrons, s'il y a lieu, sur la question et nous dirons ce que nous pensons de l'article signalé plus haut. Cet article n'est autre, sans aucun doute, que la traduction fidèle des projets de la banque Jacques-Cartier et, à ce titre, nous aurons à éclairer nos lecteurs sur leurs véritables intérêts comme déposants.

CONVENTION DE ST JÉRÔME

Nous nous voyons obligés de remettre à la semaine prochaine le compte rendu de l'assemblée de la Société d'Industrie Laitière à St-Jérôme. Ce rapport étant assez étendu ne peut trouver place dans le présent numéro par suite de l'abondance des autres matières et annonces de toute nature.

Nous avons le regret d'annoncer à nos lecteurs la mort prématurée, à l'âge de 46 ans, 1 mois et 10 jours de Madame Alexandre Orsali, la femme distinguée de M. A. Orsali de la maison Hudon & Orsali.

Les funérailles auront lieu demain samedi le 16 courant. Le convoi funèbre partira de la résidence de M. Orsali, 457 rue Dorchester, à 8½ h. a.m., pour se rendre à l'Eglise Saint-Jacques où aura lieu le service.

Le PRIX COURANT offre à M. Orsali et à sa famille, l'expression de ses sincères sentiments de condoléance.

LA QUESTION DES ELEVATEURS

La grosse question à l'ordre du jour est celle du contrat accordé par la Commission du Havre au Syndicat Conner pour la construction d'un élévateur à grains d'une capacité de 50,000,000 minots dans notre port.

Il ne fait plus question aujourd'hui de la nécessité pour le commerce national, pour le développement de notre commerce d'exportation et pour l'écoulement des produits agricoles de l'immense région de l'ouest canadien, de la nécessité, disons-nous, d'outiller le port de Montréal de telle façon que les grains soient emmagasinés, manipulés, chargés et déchargés avec toutes les facilités désirables, dans le plus court délai possible et avec le minimum de frais qu'on puisse espérer atteindre.

Et si, grâce à un outillage qui n'est que le complément de travaux importants et coûteux tels que l'établissement d'un système de canaux à grande profondeur, la construction de quais et de jetées, le creusement du lit du fleuve, si le port de Montréal peut s'attendre à devenir, en même temps que le port national qu'il est déjà, le port de transit pour les produits de l'ouest américain, il n'y a pas à marchander, cet outillage doit être créé et créé sans le moindre retard.

On n'a que trop attendu déjà pour l'intérêt général, parce qu'on a trop écouté les doléances des intérêts de quelques particuliers qui ont fait du port de Montréal leur chose, leur bien. Ils ont par tous les moyens dont ils disposent, et ces moyens sont grands, retardé tous les projets qui auraient pu faire de notre port le port par excellence de l'Amérique du Nord.

Aujourd'hui encore ces mêmes personnages continuent leur rôle

TABAC A FUMER...

EMPIRE

— En Palette de 5c., 10c. et 15c.

L'Empire est un excellent tabac à fumer, frais et doux, c'est le plus gros, le meilleur marché et le meilleur au Canada . . .

Grosses Palettes pour Peu d'Argent

Cette marque donne un bon profit et plaira à chacun.
Demandez à votre marchand de gros un échantillon en boîte à

36c. LA LIVRE.

THE EMPIRE TOBACCO COMPANY, Limited, GRANBY, P. Q.



Voyez à ce que vous ayez la marque du

Trèfle (Club) sur votre



TABAC A CHIQUER

On peut toujours s'y fier ; il est de fabrication et de saveur uniforme ET vous paie un meilleur profit que les autres tabacs à chiquer.

En vente chez votre
fournisseur de gros.



Vendu en 5ms et 10ms à la lb.
Prix : 39c. la lb.

The Joliette Tobacco Co.

JOLIETTE, P. Q.

de metteurs de bâtons dans les roues. Ils s'acharment contre le contrat accordé au syndicat Conners, comme ils se déchaîneraient contre le gouvernement si le gouvernement voulait construire les élévateurs, comme ils se lanceraient contre la commission du hâvre, si la commission se chargeait elle-même des travaux de construction.

Il ne faut donc pas s'arrêter à une opposition de parti-pris et puisque la complétion de l'outillage du port s'impose et s'impose immédiatement, il est nécessaire de sortir de la phase des projets pour entrer dans la période d'exécution.

Qui donc devra pour les meilleurs intérêts de notre port construire cette partie de l'outillage qui nous manque, les élévateurs ? Écoutons d'abord les objections.

Le gouvernement ?

Mais ce serait la main-mise sur notre port. Nous ne serions plus maîtres chez nous. Rien ne pourrait plus se faire ou se défaire dans le port sans le consentement du gouvernement, les favoris politiques obtiendraient tout ce qu'ils demanderaient, tandis que les adversaires du parti au pouvoir se verraient tout refuser. Non, pas de gouvernement comme administrateur du port.

La commission du hâvre ?

La commission du hâvre telle que constituée est entre les mains du gouvernement qui y place ses créatures. Ce que le gouvernement ne ferait pas lui-même, il le ferait faire par ses élus.

La commission du hâvre ne doit pas empiéter sur le domaine privé. Ce n'est pas son rôle de transporter, emmagasiner, charger et décharger; son rôle n'est autre que celui de police, de vigilance et d'entretien de notre port. Elle ne peut pas et ne doit pas faire concurrence aux intérêts particuliers.

Le syndicat Conner ?

Il est impossible d'accorder un monopole à un syndicat étranger. C'est nous livrer pieds et poings liés à une compagnie qui va faire concurrence à nos propres transporteurs et qui s'enrichira de la ruine de nos propres concitoyens engagés dans le commerce des grains.

Et ainsi de suite.

Car il va sans dire que nous ne faisons qu'effleurer les objections apportées à tous les projets qui peuvent se faire jour pour la construction d'élévateurs à grains. Ces objections sont sans nombre, mais ce que nous en avons dit est suffisant pour faire toucher du doigt la position des commissaires du hâvre. De quelque côté qu'ils se retournent, ils sont certains d'être combattus, critiqués et attaqués. La position n'est pas fort enviable.

Cependant, il faut se résoudre à quelque chose et c'est pourquoi la Commission s'est arrêtée à la proposition du Syndicat Conner.

La Commission du Hâvre a-t-elle le pouvoir légal de donner à loyer pendant une période d'années plus ou moins longue—dans le cas actuel c'est quarante ans—un emplacement quelconque du port de Montréal ? Le fait est douteux. Mais si c'était là le seul obstacle, il serait bientôt levé par le Parlement.

Ce ne serait donc qu'un léger retard dans l'accord à intervenir entre la commission et le syndicat. Quant aux travaux, comme il est difficile, pour ne pas dire impossible, de les entreprendre à cette saison, ils n'en souffriraient pas de retard appréciable.

Maintenant que l'entente est complète entre la commission et le syndicat, nous croyons que, sauf la question légale du loyer, il n'y a plus à revenir sur le contrat et que le syndicat Conner est véritablement attiré dès maintenant pour construire des élévateurs dans notre port.

Les Cigares Populaires par Excellence!

KEYSTONE CHERROOTS

Composés de
50% Tabac Canadien,
50% Tabac Etranger.

de fabrication supérieure. Sont très agréables à fumer et se détaillent à

10c. LE PAQUET DE 5 Cigares.

Tous les Marchands de Tabacs, Epiciers, Marchands Généraux tireront un **très bon bénéfice** de la vente de ces excellents cigares.

J. M. Fortier, Montréal

CHARLES F. CLARK, PRESIDENT.

ETABLIE EN 1849.

JARED CHITTENDEN, TRESORIER.

L'Agence Mercantile Bradstreet

THE BRADSTREET CO., Propriétaires

Bureaux Exécutifs: 346 et 348, Broadway, New-York

Succursales dans les principales villes des Etats-Unis et du Canada, du Continent Européen, en Australie et à Londres, Ang.

La Compagnie Bradstreet est la plus ancienne et, financièrement, la plus forte organisation en son genre—travaillant dans un seul intérêt et sous une direction unique—avec des ramifications plus étendues, avec plus de capital engagé dans son entreprise et une dépense d'argent plus considérable pour l'obtention et la dissémination d'informations qu'aucune institution similaire au monde.

BUREAU DE QUEBEC—Bâtisse du Richelieu.
BUREAU DE HALIFAX—Metropole Bldg., 191 Hollis St.
BUREAU DE TORONTO—McKinnon Bldg., Melinda & Jordan Sts.
BUREAU DE VICTORIA—Bâtisse du Board of Trade.
BUREAU DE WINNIPEG—398, rue Main.
BUREAU DE VANCOUVER—Bâtisse de l'Ecole de Droit.

Bureau de Montréal, 1724 rue Notre-Dame.

JOHN A. FULTON, SURINTENDANT.

Nous avons un regret à exprimer c'est que ce ne soit pas un syndicat canadien qui se trouve au lieu et place du syndicat américain. Le malheur est qu'aucun syndicat canadien ne se soit formé, ne se soit présenté. Il y a cependant des millions dans nos banques canadiennes à la disposition de ceux qui veulent faire œuvre utile et profitable pour le pays et pour eux-mêmes. Mais ceux qui auraient pu le mieux peut-être se mettre à la tête d'un syndicat sont ceux-là même qui faisaient flèche de tout bois pour tuer tout progrès dans notre port, heureusement l'arc avec lequel ils tiraient avait une fêlure et leurs flèches n'ont pas atteint le but.

LES RECOLTES AU MANITOBA

Le département de l'agriculture du Manitoba vient de publier son rapport définitif pour l'année courante. Voici en abrégé les chiffres donnés dans le rapport :

Superficie ensemencée en blé : 1,629,995 acres ; récolte totale : 27,922,230 boisseaux. Superficie ensemencée en avoine, 575,136 acres ; récolte, 22,318,378 boisseaux. Orge : superficie, 182,912 acres ; récolte, 5,379,136 boisseaux. Graines de lin : superficie, 21,780 acres ; récolte, 540,929 boisseaux. Seigle : superficie, 3,217 acres ; récolte, 64,340 boisseaux. Pois : superficie, 1,366 acres ; récolte, 20,490 boisseaux. Pommes de terre : superficie, 19,151 acres ; récolte : 3,266,395 boisseaux. Racines fourragères : superficie, 10,079 acres ; récolte, 2,679,106.

Produits laitiers : beurre 2,357,049 lbs, d'une valeur de \$384,578.93 ; fromage, 848,587 lbs, d'une valeur de \$86,980.16.

Volailles vendues par les fermiers : 65,845 dindes et dindons ; 25,155 oies et 246,250 poulets.

LE COMMERCE EXTERIEUR DE LA FRANCE EN 1898

(De la *Gazette Commerciale*)

Comme suite aux renseignements que nous avons publiés, d'après le rapport de la commission permanente des valeurs de douane sur le commerce extérieur de la France en 1898, nous donnons aujourd'hui des détails intéressants relatifs à l'industrie des matières textiles :

L'importation des laines, qui avait été de 246 millions de kilogrammes et 359,200,000 francs en 1897, est remontée en 1898 à 257 millions de kilogrammes et 407,600,000 francs. Dans ce total, les laines en masse entrent pour 248 millions de kilogrammes et 387 millions de francs (au lieu de 239 millions de kilogrammes et 314 millions de francs) ; les déchets de bourre, pour 8,500,000 kilog. et 20 millions de francs (au lieu de 7,200,000 kilog. et 15 millions de francs). Les pays d'où nous avons reçu la plus grande quantité de laines en masse sont la République Argentine (114 millions de kilogrammes), l'Australie (52 millions de kilogrammes), l'Angleterre (31 millions de kilogrammes), l'Espagne (13 millions de kilogrammes) et l'Uruguay (9,900,000 kilog.)

D'autre part, l'exportation des laines en masse, des laines peignées ou cardées et des déchets est passée de 74 millions de kilogrammes et 172 millions de francs, en 1897, à 68 millions de kilogrammes et 186 millions de francs, en 1898. Les sorties de laines en masse ont été de 28 millions de kilogrammes et 68 millions de francs (au lieu de 37 millions de kilogrammes et 80 millions de francs en 1897) ; celles des laines peignées ou cardées, de 19 millions de kilogrammes et 78 millions de francs (au lieu de 14 millions de kilogrammes et 53 millions de francs) ; celles des déchets, de 21 million

THE ST. LAWRENCE SUGAR REFINING CO.

..... LIMITED

MONTREAL.

FABRICANTS DES QUALITÉS LES PLUS CHOISIES DE

Sucres Raffinés Comprenant nos
Jaunes Efflorescents



(Bloomy Yellows)

Café Clair (Bright Coffee
Sugars)

Phenix (qualité suivant
le granule)

Granulés "Extra Standard"

Les Meilleurs sur le Marché.

BOVRIL

**OFFRE DE BONUS POUR
LE GROS ET LE DETAIL**

LIMITÉ

Du 15 septembre au 31 octobre 1899. Pendant la période ci-dessus, nous offrons un joli Bonus aux acheteurs de Bovril.

Pour informations complètes, s'adresser à

BOVRIL, LIMITED, 27 RUE ST-PIERRE, MONTREAL

OU A NOS AGENTS:

| | | |
|-----------|---|----------------------|
| HALIFAX | — | Seeton & Mitchell |
| OTTAWA | — | P. Besserer |
| QUEBEC | — | Robt. Mitchell & Co. |
| ST. JOHN | — | C. S. Harding |
| TORONTO | — | R. S. McIndoe |
| VANCOUVER | — | Martin & Robertson |
| VICTORIA | — | Martin & Robertson |
| WINNIPEG | — | W. L. McKenzie & Co. |

REVUE COMMERCIALE

ET FINANCIÈRE

FINANCES

Montréal, 14 décembre 1899.

La Banque d'Angleterre n'a pas avancé le taux de son escompte comme on le craignait dans les cercles financiers, le taux reste fixé à 6 p. c.

La nouvelle d'une victoire à Lady-smith semble être arrivée à propos pour enrayer la dégringolade des valeurs des mines sud-africaines sur la bourse de Londres.

Mais la dépêche annonçant cette victoire manque jusqu'à présent de confirmation. Néanmoins elle a eu pour résultat de relever la confiance des porteurs de parts.

A Montréal, le ton est également à la baisse, les banques disent qu'elles n'ont pas d'argent à prêter pour les opérations de bourse.

Les actionnaires de la Cie du téléphone Bell ont reçu avis que le comité des directeurs avait décidé conformément au règlement passé à l'assemblée générale du 25 février 1892 de porter le capital de la Cie de \$3,950,000 à \$4,950,000. Chaque actionnaire a droit à une action nouvelle pour quatre actions anciennes et devra user de son droit de préférence avant le 20 janvier à 1 heure après-midi.

Aujourd'hui en clôture on cotait à la bourse la nouvelle action 183 vendeurs et 171 acheteurs, ce matin 8 de ces actions ont été vendues à 175; l'ancien stock est resté sans transactions.

La Royal Electric a rapidement avancé depuis la semaine dernière par suite d'une entente avec la compagnie de Chambly qui semble devoir conduire à une amalgamation des deux compagnies.

Le tableau suivant permettra de comparer les prix des dernières ventes avec ceux des ventes précédentes.

| | Ventes précédentes | Dernières ventes |
|------------------------|--------------------|------------------|
| War Eagle..... | \$2.78 | \$2.68 |
| Payne Mining..... | 1.08 | 1.03 |
| Republic..... | 1.15 | 1.08 |
| Centre Star..... | 1.61 | |
| Montreal & London..... | 0.42 | 0.39 |
| Virtue..... | 0.56 | 0.62 |
| Chars de Montréal..... | 311½ | 313 |
| do Toronto..... | 1.19 | 1.03½ |
| Twin City..... | 68 | 66 |
| “ pref..... | 138 | |
| C.P.R.....ex-d..... | 94½ | 94 |

de kilogrammes et 39,500,000 francs (au lieu de 22 millions de kilogrammes et 39 millions de francs). Notre exportation a surtout été dirigée : pour les laines en masse, vers l'Angleterre, la Belgique et l'Allemagne : pour les laines peignées ou cardées, vers la Belgique et l'Allemagne ; pour les déchets, vers la Belgique.

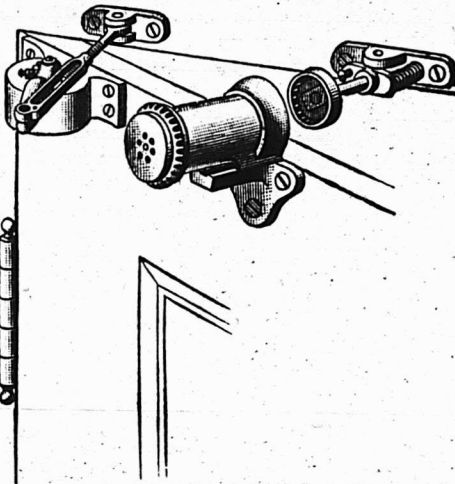
Parmi les nombreuses et intéressantes observations consignées dans le très remarquable rapport de la 4e section, quelques-unes méritent d'être reproduites ici.

1o La production de la laine est stationnaire en Europe ; elle tend plutôt à diminuer. D'autre part, elle s'est restreinte d'une façon sensible en Australie dans ces dernières années ; on a signalé déjà dans de précédents rapports les mauvaises saisons qui se sont succédées et aussi les préoccupations nouvelles des éleveurs qui, par des croisements, ont amélioré leurs races au point de vue de la boucherie, mais aux dépens de la tonte. L'effectif des troupeaux de l'Australie, qui était de 121 millions de têtes en 1895, est descendu à 111 millions de têtes en 1897 et à 103 millions en 1898 ; dans la même période, la production de la laine s'est abaissée de 331,000 tonnes en 1895, à 299,000 tonnes en 1897 et à 275,000 tonnes en 1898. Enfin, on estime qu'en même temps la proportion de laine par rapport à la laine croisée est tombée de 72 % en 1895, à 65 % en 1897 et à 61 % en 1898.

Au contraire, la production s'accroît sans cesse dans la République Argentine et l'Uruguay ; mais les croisements y sont encore plus actifs et augmentent de jour en jour. La production du Cap est en progrès marqué ; celle de l'Amérique du Nord, qui avait beaucoup baissé dans ces dernières années, bénéficie d'un léger relèvement.

(A suivre)

UNE PORTE OUVERTE...



par ces temps d'hiver est dangereuse. Une porte qui frappe constitue une nuisance. Le "**Eclipse Check and Spring**" ferme les portes et les tient fermées—sans bruit aussi. Simple, durable, facile à installer et à ajuster.

Un échantillon est exposé dans nos magasins.

L. H. HEBERT

FERRONNERIES
EN GROS

297 et 299 RUE ST-PAUL, - - - MONTREAL.

Les Sirops "True Fruit"



de SMITH, pour fontaine, et ses fruits écrasés n'ont pas de rivaux.

En vente chez presque tous les meilleurs Jobbers des Etats-Unis et du Canada.

The **J. HUNGERFORD SMITH CO.,**
Limited

TELEPHONE
239.

MANUFACTURIERS - CHIMISTES,

Manufacture : 19, 21, 23 rue Alice,

Toronto, Ont.

| | | |
|---------------------------|------|--------|
| Montreal Telegraph..... | 176 | 176 |
| Duluth, pref..... | 16½ | |
| " com | 6½ | 6½ |
| Dominion Cotton..... | 101 | 102½ |
| " " pref..... | 119 | |
| Coloured Cotton (actions | 70 | |
| " " (bons)... | 100½ | |
| Montreal Cotton..... | 146 | xd 143 |
| Merchants Cotton..... | 140 | |
| Rich. et Ontario..... | 113½ | 111½ |
| Royal Electric..... | 181½ | 195 |
| Gaz de Montréal (ex-d)... | 192 | 190 |
| Loan & Mortgage..... | 140 | |
| Cable Commercial..... | 193 | 189½ |
| Dominion Coal com..... | 50 | |
| " " pref. | 119 | |
| " " (bons) | 111 | |
| Bell Telephone..... | 191 | |
| Heat and Light..... | 23½ | 12 |
| Ottawa Electric..... | 100 | |
| Halifax tram..... | 99½ | 97 |

Quelques actions de banques à peine ont changé de mains aux prix suivants:

| | |
|---------------------------|-----|
| Banque de Montréal à..... | 260 |
| " des Marchands à.. | 165 |
| " M. Halifax | 180 |

COMMERCE

Le milieu de décembre est généralement une époque où les affaires languissent plus ou moins et ces ains genres de commerce en profitent pour procéder à l'inventaire des opérations de l'année. Les pluies et le dégel qui les a accompagnés n'ont pas aidé à améliorer les conditions habituelles du commerce dans les deux ou trois semaines qui précèdent immédiatement Noël. Mais, cependant, il faut avouer que toutes les branches du commerce n'ont pas à se plaindre également, grâce aux achats du commerce de détail pour la période des fêtes de Noël et du jour de l'an.

Cuir, Peaux et Laines — En général tous les cuirs sont fermes et il n'y a aucune baisse à espérer pour le moment dans aucune sorte, tandis qu'une avance est presque certaine pour les cuirs à haras que nous serons probablement obligés de majorer de 1c par lb. dans notre prochaine revue.

La tannerie livre plus libéralement que par le passé, c'est un effet de la clôture de la navigation et peut être aussi de la guerre sud-africaine qui ont ralenti nos exportations vers l'Angleterre.

Les peaux vertes sont très fermes à ½ d'avance sur nos cotes et ont un commerce actif. Les peaux de moutons sont à 85c au lieu de 70 à 75c tel que coté.

Les prix des laines se raffermissent, l'exportation des toisons est plus active pour les Etats-Unis.

Draperies et nouveautés.—La température humide et douce, les pluies et le dégel ont ralenti les ventes à nouveau. C'est un fâcheux contretemps que ce temps presque printanier au milieu de décembre et à la veille des fêtes. Néanmoins, les ventes ne sont pas nulles, comme cela s'est vu en d'autres années dans les mêmes circonstances; mais, pour que le commerce puisse profiter pleinement de l'aisance réellement existante dans le pays, un temps de saison, c'est-à-dire de la neige et des gelées seraient nécessaires.

Epicerie, vins et liqueurs. — La demande est bonne et c'est principalement aux articles de fête qu'elle s'adresse, bien qu'elle soit également satisfaisante pour les articles d'assortiment général.

En fruits secs la situation reste la même, les approvisionnements sont courts, principalement en raisins.

Les noix écalées de Grenoble du dernier arrivage ont avancé de 1c par lb, nous les cotons de 19 à 20c la lb.

Les conserves de légumes sont très fermes: le blé d'inde en boîtes de 2 lbs est une bonne marchandise à \$1.17 la doz; les tomates s'obtiennent encore pour une ou deux marques, à 85c, mais à ce prix il en reste peu, c'est 90c en général qu'il faut payer; en pois canadiens, on ne trouve plus rien à moins de 85c.

Le fil de coton à attacher a avancé de 5c par lb, on le vend de 13 à 18c la lb.

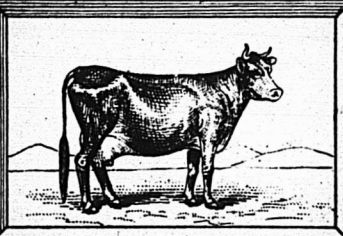
Fers, ferromeries et métaux.—L'étain et le zinc ont baissé: l'étain, de 4c par lb et le zinc, de 1c environ.

Le fer canadien en barres a été avancé à \$2.45 les 100 lb; l'acier à lisse et à bandages à \$3.00 et l'acier à pinces à \$3.65 par quelques usines.

Huiles, peintures et vernis.—Les avis du dehors indiquent une faiblesse pour les huiles de lin et comme l'activité maigre ici pour cet article à cette époque de l'année les détenteurs ont baissé leur prix de 1c par gallon. Nous cotons: huile crue de 61 à 62c et huile bouillie de 64 à 65c par gallon, net, au comptant.

L'es-ence de térébenthine se trouve exactement dans les mêmes conditions au dehors et sur notre place et les prix ont été abaissés de 2c par gallon; on cote de 74 à 75c le gallon, net, au comptant.

Deux avances successives ont été faites sur les huiles de pétrole américaines portant l'avance à 1½ le gallon. On cote Water White 21½ et Pratt Astral 23c le gallon. L'huile canadienne a avancé de ½ par gallon; on cote: huile ordinaire, 18c et Acme Impérial, 19c.

DWIGHT'S

SUPER - CARB
SODA

Soda à Pâte
"Cow Brand"

a fait une bonne impression
dans la Province de Quebec.

Les ménagères apprécient la qualité supérieure et la force de ce soda qui donne aussi un bon profit au détailleur. — Nous annonçons dans votre Province. Ne désappointez pas vos clients, mais ayez à la main un stock de "Cow Brand."

John Dwight & Co., 34 rue Yonge, Toronto.

Etablis en 1856.

Adresse par cable "Hodgson," Liverpool.

HODGSON Brothers

27 & 29, rue Stanley,

LIVERPOOL, Angleterre

Marchands à Commission. Provisions Canadiennes. Provisions Générales.

.....Facilités spéciales pour l'écoulement directe du.....

BEURRE ET FROMAGE

aux consommateurs anglais aux plus hauts prix du marché.
Avances libérales faites sur consignations qui peuvent nous
être envoyées directement ou par L'INTERMÉDIAIRE de

MM. Abram. Hodgson & Sons, Mercantile Exchange Bldg., New York, E. U. A.

OU BIEN ENCORE PAR L'INTERMÉDIAIRE DE

Hodgson Brothers, 65-69, rue William, Montréal.

Qui ont des succursales à Montréal, St-Hyacinthe, Lawrenceville et Cowansville.

Produits chimiques et drogueries—La soude caustique est à la hausse nous la cotons à 60° de \$2.00 à \$2.10 et à 70° de \$2.20 à \$2.30 les 100 lbs.

Salaisons, saindoux, etc.— Les lards en quarts sont sans changement, mais il y a baisse sur les jambons et le lard fumé (bacon). Les jambons font de 10 à 11c suivant grosseur et le lard fumé fait 11c la lb.

Les saindoux purs sont cotés au seau de \$1.45 à \$1.75 et les saindoux composés \$1.25 soit une baisse de 5c par seau. En canistre, la baisse de ¼c par lb pour les saindoux purs et de ½c pour les saindoux composés.

Revue des Marchés

Montréal, 14 décembre 1899.

GRAINS ET FARINES

MARCHÉS ÉTRANGERS

Le câble indique comme suit la situation des principaux marchés européens :

Londres—A la côte : blé, vendeurs et acheteurs, à part; maïs, sans affaires. En route : blé ferme mais sans activité; maïs tranquille, cependant soutenu. Chargements de blé de Californie No 1, sur fer, arrivés 30; 6d vendeurs; chargements de blé de LaPlata : nouveau, février et mars 25; 4½d; parties de chargements de blé du printemps No 1 du Nord, janvier 28; 6d; No 1 dur du Manitoba, janvier 29s. Maïs du Danube disponible, ex-navire, 18; maïs américain mélangé, ex-navire 17s.

Liverpool—Blé disponible, ferme; maïs disponible tranquille. Sur futures : blé tranquille, mars, 5; 9½d; mai, 5; 9½d; maïs, plus calme : janvier 3; 6½d; février et mars, 3; 6d; mai, 3s 5½d; maïs américain, mélangé, disponible, nouveau et vieux, 3s 6½d.

Anvers—Blé disponible soutenu; blé rouge d'hiver No 2, 16 fcs.

Paris—Blé, tranquille : décembre, fcs 18.50; mars et juin fcs 19.30; farine, tranquille : décembre, fcs 24.10; mars et juin fcs 25.25.

On lit dans le *Marché Français* du 25 novembre :

“La température qui, dans les premiers jours de la semaine, avait paru vouloir se mettre au froid, est redevenue au contraire, durant la seconde partie de la huitaine sous revue, d'une douceur tout à fait anormale. La culture du Nord ne s'en plaint pas, en ce sens que ce sont là des conditions favorables à la levée régulière des ensemencements

tardifs effectués après betteraves, maïs, dans d'autres régions, on aimerait à voir tomber quelques bonnes averses, non seulement pour les grains en terre, mais aussi pour relever le niveau des cours d'eau et assurer une marche plus régulière des usines.

Par contre, d'autres régions réclament le retour de gelées nocturnes pour arrêter le développement des mauvaises herbes ou les ravages de la vermine. Quoi qu'il en soit de ces différents vœux, il n'en reste pas moins acquis de l'aveu général, que rarement les récoltes ont présenté à pareille époque, une aussi belle préparation.

Les froids modérés ont, en outre, exercé une influence favorable sur la conservation des betteraves; ils ont enrayé la pousse de nouvelles feuilles et empêché la rétrogradation du rendement en sucre. La fabrication se poursuit dans des conditions satisfaisantes et ses résultats paraissent devoir être supérieurs aux prévisions. La récolte des pommes et la fabrication du cidre occupent tout l'Ouest. La qualité du cidre sera en général assez bonne et la qualité notablement supérieure à la moyenne.”

Au début de la semaine les prix ont avancé quelque peu sur les marchés à blé américains, par suite des pluies dans la République Argentine qui contrariaient la moisson et du peu de livraisons des fermiers sur place. Les apports de la culture sur les marchés américains ne s'améliorent pas, les producteurs espérant obtenir de meilleurs prix plus tard tandis que la température est maintenant redevenue favorable pour les argentins qui auront cette année plus de blé et du blé d'une meilleure qualité à exporter que l'an dernier.

Il y a aussi un autre facteur contre une avance dans les prix, c'est le resserrement de l'argent dans tous les pays importateurs de grains.

On cotait hier, le blé disponible sur les différents marchés des États-Unis :

| | |
|----------------------------|-----|
| Chicago, No 2, rouge | 68½ |
| New-York, No 2, rouge..... | 74½ |
| Duluth, No 1 du Nord..... | 64½ |
| Détroit, No 2, rouge..... | 70½ |

Les principaux marchés de spéculation ont fermé comme suit à la date d'hier :—

| | Déc. | Mai |
|----------------|------|-----|
| Chicago | 66 | 69½ |
| New-York | 72½ | 74½ |
| Duluth..... | 64½ | 69½ |
| Détroit..... | 70½ | 73½ |

Voici les prix en clôture sur le marché de Chicago pour chaque jour de la se-

Téléphone Bell Main 2461.
Téléphone des Marchands 238.

....Boite Poste 62.

N. F. BEDARD

MARCHAND ET COMMISSIONNAIRE EN

BEURRE, FROMAGE, ŒUFS, Etc.

ET NEGOCIANT DE

Fournitures et Matériaux pour les Fromageries et Beurreries

BOIS DE BOITE A FROMAGE, PROVENANT DES MEILLEURS MOULINS D'ONTARIO.

Cotations spéciales pour quantités d'un char ou plus livrés dans toutes les parties de la province.

Ganistre **EMPIRE STATE**, SANS RIVALE
AU CANADA
PRIX MODÉRÉS ET CONDITIONS FACILES.

N. F. BEDARD, 32-34 rue Foundling, Montreal



LES DEUX MAINS ENLAÇÉES—c'est la vignette que vous trouverez profit à rechercher lorsque vous achèterez du Bicarbonate de Soude. Ces deux mains signifient 98,50% de Bicarbonate de Soude pur dans la marque "Hand in Hand."

Et aussi, c'est la marque qui ne varie jamais dans l'uniformité absolue de sa grande force. Parce qu'il est si pur il est vraiment blanc. Il maintient le commerce — "le commerce ne veut pas l'abandonner parce qu'il ne le désire pas." Il maintient la clientèle fidèlement.

Vendu par les principaux marchands de gros.

A. P. Tippet & Cie, Agents Generaux,
Montreal.

Les...
Deux..
Mains

maine écoulée pour les livraisons futures :

| | Déc. | Mai |
|---------------|------|-----|
| Jendredi..... | 66 | 69½ |
| Vendredi..... | 66½ | 70½ |
| Samedi..... | 66½ | 70 |
| Lundi..... | 65½ | 69½ |
| Mardi..... | 65½ | 69 |
| Mercredi..... | 66 | 69½ |

Pour le maïs, on cotait hier sur le même marché à la fermeture de la bourse : décembre 30½c ; janvier 30½c et mai 32½c ; tandis que l'avoine fermait à 22½c pour décembre et 24c pour mai.

MARCHES CANADIENS

Nous lisons dans le *Commercial* de Winnipeg du 2 décembre 1899 :

Le marché local a été tranquille et facile et la demande très légère. Bien que la température soit douce et que la voie fluviale soit ouverte, la navigation sur les lacs est pratiquement close, vu la difficulté ou l'impossibilité d'obtenir de l'assurance pour le fret sur les lacs après le 5 courant.

En conséquence, les expéditeurs se tiennent en dehors du marché, et le commerce dans l'intervalle est laissé aux acheteurs en spéculation et les transactions se font sur une petite échelle.

Le prix du No 1 dur disponible Fort William, a été il y a huit jours de 64c. Depuis lors il s'est produit une augmentation graduelle des prix jusqu'à hier où 66c ont été payés pour No 1 dur en magasin à Fort William, disponible ou livrable en décembre.

Le No 2 dur et le No 1 du Nord valent de 2½c à 3c de moins que le No 1 dur, mais sont de vente difficile attendu que les acheteurs préfèrent avoir du No 1 dur *Straight*.

Le No 3 dur est à 6c au-dessous du No 1 dur.

Le No 1 *frosted* fait 55c, le No 2 *frosted* fait 50c, tous en magasin à Fort William.

La dépêche de Toronto cote comme suit les marchés d'Ontario d'hier :

" Blé, très terne et plutôt plus facile pour rouge et blanc de 65 à 65½c, ouest ; blé de printemps pas de changement à 65c, est ; blé *Aranecta* (*goose wheat*) ferme à 70c sur fret minimum pour exportation à New-York et de 69 à 69c, ouest. Blé de Manitoba, ferme à 65½c pour No 1 dur à Fort William et 77½c, moulins en transit, C.P.R., et 78c G.T.R. Farine, tranquille : *Straight rollers*, en barils, par lots de chars de \$2.80 à \$2.85, ouest. Issues de blé, soutenues, de \$14 à \$15 pour gru et de \$11.50 à \$12.50 pour son, ouest. Orge, tranquille, à 38c pour No 2 et de 39 à 40c pour No 1 au dehors.

Sarrasin, plus aisé de 47½ à 48c, est, et de 46½ à 47c, ouest. S-igle, soutenu, de 5½ à 50½c, au dehors. Maïs, à 31c, pour canadien, jaune, ouest et coté pour américain, vieux, à 40c No 3, 41c No 2 et pour nouveau 38c, ici. Avoine, plus facile à 26½c pour blanche, est ; 25c pour mélangée et 25½c pour blanc, ouest. Farine d'avoine, soutenue, à \$3.35 en sacs et \$3.35 en barils, ici. Pois, soutenus à 58c, est, et 57c, ouest."

Le marché de Montréal est tranquille avec une demande modérée et des prix à peu près soutenus pour les céréales.

Les pois sont un peu plus faibles et le sarrasin reste à prix nominal.

En farine de blé, la demande est satisfaisante pour la saison aux anciens prix.

Les issues de blé restent à prix soutenus avec bonne demande.

Les farines d'avoine sont sans changement ; on peut encore trouver à acheter un peu au-dessous de nos cotes pour lots ronds.

GRAINS

| | |
|------------------------------|---------------|
| Blé roux d'hiver, Can. No 2. | \$0 00 à 0 00 |
| Blé blanc d'hiver " No 2. | 0 00 à 0 00 |
| Blé du Manitoba No 1 dur... | 0 80 à 0 81 |
| " No 2 dur... | 0 00 à 0 00 |
| Blé du Nord No 1..... | 0 77 à 0 79 |
| Avoine blanche No 2..... | 0 30½ à 0 30½ |
| Blé d'Inde Américain..... | 0 44 à 0 45 |
| Orge, 48 lbs..... | 0 43 à 0 52 |
| Pois, No 2 par 60 lbs..... | 0 00 à 0 65 |
| Sarrasin, par 48 lbs..... | 0 00 à 0 50 |
| Seigle, par 56 lbs..... | 0 58 à 0 58½ |

FARINES

| | |
|--------------------------------|---------------|
| Patente d'hiver..... | \$3 75 à 3 90 |
| Patente du printemps..... | 3 90 à 4 10 |
| Straight rollers..... | 3 40 à 3 50 |
| Forte de moulangier (citée)... | 3 60 à 3 70 |
| Forte de Manitoba, seconde | 3 20 à 2 25 |

FARINE D'AVOINE

Avoine roulée, en barils..... 3 60 à 3 70

FROMAGE

MARCHE ANGLAIS

M.M. Hodgson Brothers nous écrivent de Liverpool le 2 décembre 1899 :

" Le fromage a été en bonne demande et se maintient ferme à prix plus élevé et la tendance pour la semaine prochaine est toujours à la hausse.

" Nous cotons aujourd'hui :

| | |
|-------------------------------|----------------|
| Fromage Canadien coloré, | <i>s d s d</i> |
| (Sept.) choix | 58 6 à 59 6 |
| do do blanc, | do 57 0 à 58 0 |
| do Etats-Unis, coloré | 58 0 à 59 0 |
| do do blanc | 58 6 à 57 6 |
| Qualités inférieures, suivant | |
| qualité | 45 0 à 54 0 |

Tant que vous n'aurez
pas goûté les célèbres



TABACS EN POWDRE... FRECHETTE

Echantillons
en voyes
gratis
sur
demande.



vous ne saurez pas ce que c'est qu'un
tabac vraiment supérieur vendu
avec la garantie des fabricants.

Miller & Lockwell, - - Quebec

Bernier & Cie

Marchands de Farines

Grains,
Moulées,
Graines
de Semences,
Graines
Fourragères,
Etc.



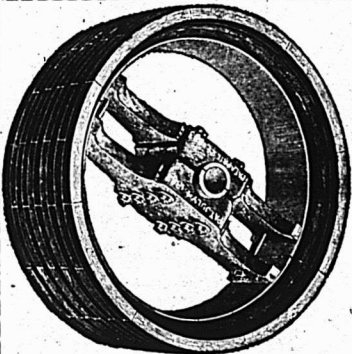
Prix Spéciaux par quantité
de char ou pour char assorti.

BUREAU ET ENTREPOT :

Près la Gare du Grand Tronc,

St-Hyacinthe

CORRESPONDANCE SOLLICITÉE.



POULIES "STANDARD" WOOD SPLIT "de" DODGE

La Poulie Wood Split Standard
reconnue dans le monde entier.

QUEBEC SHERBROOKE MONTREAL
F. H. Andrews & Sons. Jenckes Machine Co. Laurig Engine Co.,
321, St-Jacques.

SEULS MANUFACTURIERS
DODGE MAN'FG CO. OF TORONTO, Lim TORONTO, Ont.

MARCHE DE MONTREAL

Le câble de Liverpool est maintenant à 57s pour le fromage blanc et à 59s pour le coloré. Il s'est fait des ventes en fromage d'octobre à 11½c pour le produit de Québec et à 12c pour celui d'Ontario.

Le fromage de novembre vaut environ ½c de moins; quant à la qualité de septembre, les détenteurs sont plus fermes que jamais dans leurs vues; l'avance dans le prix du câble les encourageant à maintenir leur position.

BEURRE

MARCHE ANGLAIS

MM. Hodgson Brothers nous écrivent de Liverpool le 2 décembre :

“ Le beurre est plus soutenu et il se fait plus de transaction, mais les stocks sont abondants et quelques importateurs vendent couramment.

Nous cotons aujourd'hui :

| | |
|--|-------------|
| Crémeries Canadiennes, choix en boîtes, frais..... | 100s à 105s |
| Etats-Unis, tinettes, choix..... | 92s à 96s |
| do en boîtes, choix..... | 000s à 000s |
| Ladles et imitation Crémeries et beurres de fermes canadiennes. — lents..... | 74s à 82s |
| Qualités inférieures..... | 65s à 70s |
| Australien, 1er choix..... | 98s à 108s |
| Danois..... | 110s à 120s |
| Crémeries Irlande..... | 106s à 112s |
| Cork, Premiers } par { 00s à 90s | |
| — Seconds } quin- { 00s à 88s | |
| — Troisièmes } tal { 00s à 81s | |

MARCHE DE MONTREAL

Le marché au beurre est toujours ferme et nous cotons aujourd'hui ceux de crémeries de 21c à 21½c suivant choix et emballage; on prétend même qu'un lot de beurre de Bedford en boîtes qui n'était pas d'une qualité exceptionnelle aurait été payé 21½c, mais ce n'est certainement pas le prix du marché.

Les beurres de l'ouest en rouleaux varient de 18 à 19c.

Les épiciers paient le beurre de crémeries de 22 à 22½c la lb à la tinette.

ŒUFS

On nous écrit de Liverpool le 1er décembre 1899 :

“ Marché ferme, mais sans changement dans les prix.

Nous cotons :

| | | |
|---------------------------|------|--------|
| Œufs frais du Canada..... | d. d | s. d. |
| “ d'Irlande..... | 11 0 | à 12 0 |
| “ du Continent..... | 6 8 | à 8 4 |
| “ chaulés du Canada.. | 7 4 | à 7 8 |
| “ glycélinés..... | 7 8 | à 8 0 |

Les œufs sur le marché de Montréal n'ont pas varié depuis notre dernière revue, sauf pour les œufs frais qui, un moment ont été un peu plus cher, mais qui s'obtiennent de nouveau à 20 et 22c depuis que la température est revenue à une douceur réelle.

Nous cotons : Œufs frais de 20 à 22c; œufs mirés de 14½ à 16c et œufs chaulés de Montréal de 15 à 16c.

POMMES

Dans leur circulaire hebdomadaire, MM. J. C. Houghton, de Liverpool, content comme suit le marché aux pommes, à la date du 30 novembre :

“ Il y a une grande réaction pour toutes les descriptions de pommes, les fruits endommagés participant à la hausse générale. Cette amélioration dans les prix n'est pas due à la rareté des fruits, car, au contraire les approvisionnements sont considérables, notamment en pommes canadiennes. Les Newtown Pippins ont particulièrement bien payé et les pleins prix ont été réalisés par les King du Canada, ainsi que les Baldwins et les variétés de choix de la Virginie.

POMMES AU BARIL—PRIX A L'ENCAN

| | Vendredi, 24 Nov. | Lundi, 27 Nov. | Mercredi 29 Nov. |
|-----------------------------|----------------------|-------------------|---------------------|
| | s d s d | s d s d | s d s d |
| <i>Americaines.</i> | | | |
| Albemarle Newtown Pippins.. | | 18 9 30 0 | 18 3 27 6 |
| King..... | | 15 3 | 14 0 21 6 |
| Baldwin..... | | | 14 9 18 6 |
| Greening..... | 13 6 14 6 | 9 3 13 9 | 7 9 16 3 |
| Winesap..... | | | |
| Snow..... | | | |
| York Imperial... 13 0 17 0 | | | 19 6 23 6 |
| Smith Cider..... | | | |
| Ben Davis..... 15 0 15 6 | | | 19 3 |
| N. Spy..... | | | |
| <i>Canadiennes.</i> | | | |
| King..... | | 21 6 27 6 | 23 0 26 6 |
| King Pippin.... | | | |
| Greening..... 12 6 16 3 | | 10 0 15 3 | 8 6 22 0 |
| T. Sweet..... | | | |
| G. Russett..... | | 9 3 14 6 | 16 6 |
| Ben Davis..... | | | 18 6 |
| Baldwin..... 14 9 18 9 | | 11 0 20 6 | 15 6 21 0 |
| Snow..... | | | |
| N. Spy..... 10 0 15 0 | | 9 0 17 0 | 13 6 16 9 |
| <i>Nouvelle-Ecosse.</i> | | | |
| King..... | | | 18 0 24 0 |

Arrivages pour la semaine se terminant le 28 nov. 1899...27053 barils

Arrivages précédents depuis le 1er juillet 1899.....234387

Total des arrivages au 28 nov. 1899.....311440

Du 1er juillet 1898 au 1er nov. 1898.....341789

NOTRE DEVISE : PROMPT RETOUR SUR TOUTE CONSIGNATION.

BEURRE, FROMAGE, ŒUFS FRAIS, ACHETÉS FERME AU PLUS HAUT PRIX DU MARCHÉ.

Fournitures pour Pâtisseries et Beurrieres. Prix spéciaux pour tinettes et Botes à Beurre consignées directement des Manufactures.

ST-ARNAUD & CLEMENT, 4 rue Foundling, Montreal

PAS DE STOCK COMPLET SANS

La meilleure à acheter.
La meilleure à vendre.
La meilleure à employer.
Les ingrédients sont tous absolument purs.

La véritable poudre à pâte "Cooks Friend," avec la marque sur chaque paquet, est en vente dans le gros.



ENTREPOTS

Boeuf, Mouton,
Porc, Huitres,
Volailles, Gibier,
Legumes, Fruits.

Tel. Bell Main 3146



FRIGORIFIQUES

Conservation d'après les méthodes scientifiques les plus approuvées. Ventilat on parfaite, air sec, température appropriée à la nature des produits à conserver.

COIN DES RUES
des Sœurs Grises
et William

GLOBE SPICE MILLS CO.

EPICES en tous genres.
CAFES verts, grillés et moulus.
POUDRE A PATE "GLOBE." en boites de 1 lb, ½ lb, ¼ lb. 4 doz. à la caisse.
MOUTARDE Française, Diaphane, à la ravigote, au gallon, en verres de formes variées-très recherchées par les consommateurs.
CONFITURES en seaux, en canistres et en verres de fantaisie.
POUR LES PRIX, VOIR NOS PRIX COURANTS.

No 956, rue Saint - Denis,
MONTREAL

TEL. MAIN 1961

Modes d'Hiver pour Hommes.

Les dernières créations de la mode

Grand Choix d'Etoffes Nouvelles.
Pas de vieux Stock. Prix Raisonables.
Coupe Garantie.

ARTHUR L. BRAULT

MARCHAND-TAILLEUR
No 53, rue Bleury, Montréal.

FRUITS VERTS

Les affaires sont très calmes depuis la clôture de la navigation.

Nos cotes sont exactes et les mêmes que la semaine dernière, soit :

Bananes de \$2.00 à \$2.50 le régime, suivant ch ix; oranges de Jamaïque \$6.00 le quart; oranges de Valence; boîtes de 420, \$5.00 et boîtes de 714, \$6.00; citrons de Messine, \$3.00 la caisse; raisins de Malaga en demi-barils, de \$2.50 à \$3.00 et poires de Californie \$3.00 la boîte.

En fruits canadiens, les prix sont: pommes de \$1.75 à \$3.00 le quart suivant espèce et qualité; atocas, \$6.00 le qrt.

LÉGUMES

Les pommes de terre valent 50c le sac de 90 lbs et 80c le quart.

Les prix des haricots triés à la main restent élevés de \$1.55 à \$1.60 par minot en lot de char complet.

On cote: Salade, à 40c la doz.; salades de Boston, \$1.25 la douzaine de paquets; choux, 25c la doz; carotte, \$1.50 le quart; navets, de 40c le sac; céleri, de 25 à 60c la doz; oignons d'Espagne, de 65 à 70c la boîte; oignons rouges et jaunes de \$1.50 à \$1.75 le quart; patates sucrées, \$3.00 le quart; fèves vertes et jaunes américaines, \$3.75 le panier; tomates, 30c la livre.

PORCS ABATTUS

La douceur de la température contrarie les ventes à nouveau; bien que les arrivages aient diminué les prix ne se relèvent pas, les acheteurs ne s'approvisionnant qu'au fur et à mesure de leurs besoins absolument immédiats et quand les temps froids seront revenus l'activité reprendra et avec elle les prix se relèveront. En attendant on paie de 4 à 4½ la lb pour les gros porcs et on n'obtient pas toujours de 5 à 5½ pour les petits.

VOLAILLES ET GIBIERS

La demande en volailles est bonne et les stocks sont légers; la douceur de la température rend prudents les expéditeurs.

On cote à la lb: dindes de 8 à 10c; canards, de 7½ à 8½c; oies, de 5½ à 6c et poulets de 6½ à 8c.

Le gibier se vend bien. On trouve acheteurs pour les perdrix No 1 de 70 à 75c et No 2 de 45 à 50c. Le chevreuil, bête entière vaut de 5½ à 6c la lb.

FOIN PRESSE ET FOURRAGES

MM. Hosmer, Robinson & Co, nous écrivent de Boston le 7 décembre 1899:

"Les arrivages pour la semaine écoulée

sont de 407 chars de foin et 42 chars de paille et 121 chars de ce foin pour l'exportation. La semaine correspondante, l'an dernier, 332 chars de foin et 27 chars de paille et 31 chars de ce foin pour l'exportation.

Nous avons une demande active pour le foin et un marché ferme.

Nous croyons qu'il vaut mieux activer les expéditions, car les arrivages seront nécessairement plus abondants aussitôt que l'on aura de la neige. Toutes les qualités de foin se vendent bien.

La paille de seigle est tranquille et le marché n'est pas aussi ferme qu'il y a huit jours.

| | Grosses balles. | Petites balles. |
|--------------|-------------------|-------------------|
| Foin, choix | \$16.00 à \$17.00 | \$16.00 à \$16.50 |
| — No 1. | 15.00 à 16.00 | 15.00 à 16.00 |
| — No 2. | 14.00 à 14.50 | 11.00 à 14.50 |
| — No 3. | 13.00 à 14.00 | 13.00 à 14.00 |
| — mél. de | | |
| trèfle. | 13.00 à 14.00 | 13.00 à 14.00 |
| trèfle. | 13.00 à 14.00 | |
| Paille de | | |
| seigle long. | 13.50 à 14.00 | |
| seigle, mêlé | 9.00 à 10.00 | 9.00 à 10.00 |
| d'avoine | 7.00 à 7.50 | 7.00 à 7.50 |

Le marché de Montréal est suffisamment approvisionné pour les besoins actuels. Les prix indiqués ci-dessous sont soutenus.

A l'exportation, il s'est traité quelques affaires, mais à des prix plus faciles par suite de l'état des marchés en Angleterre et de la tranquillité de quelques marchés américains.

Nous cotons au char à Montréal:

| | |
|---------------------------|-----------------|
| Foin pressé, No 1 à choix | \$.90 à \$10.00 |
| do do No 2..... | 7 00 à 8 00 |
| do mél. de trèfle..... | 6 50 à 7 00 |
| Paille d'avoine..... | 3 50 à 4 00 |

Contre les mouches

Les mouches envahissent assez volontiers les pièces que nous habitons, et il y a d'autant plus d'intérêt à les chasser, qu'il est bien établi maintenant que leurs piqûres sont susceptibles de nous transmettre des maladies contagieuses. Or on recommande comme suffisant parfaitement à les faire fuir une branche de lavande fraîche, que l'on pend dans la pièce d'où on veut les expulser: ce parfum agréable à nos narines est, paraît-il, souverainement désagréable aux nerfs olfactifs des mouches.

LEDUC & DAOUST MARCHANDS DE GRAINS et de PRODUITS

EN GROS ET A COMMISSION

Spécialité : Beurre, Fromage, Œufs et Patates.

AVANCES LIBERALES FAITES SUR CONSIGNATIONS.
CORRESPONDANCE SOLICITEE.....

1217 ET 1219, RUE SAINT-JACQUES, MONTREAL

A. D. M^CGILLIS

596, RUE ST-PAUL, MONTREAL.

ACHETE LE BEURRE, LE FROMAGE, LES ŒUFS ET LES PROVISIONS GENERALES.

ENTREPOT FRIGORIFIQUE SUPERIEUREMENT INSTALLE.

LAKE OF THE WOODS MILLING CO., Ltd.

Les moulins à farines les plus parfaits en Canada.

Capacité : 2,500 barils par jour.

Moulins à KEEWATIN et PORTAGE LA PRAIRIE, Manitoba.

Des élévateurs à toutes les localités importantes à blé dans le Nord-Ouest. Toutes sortes de farines de blé dur, en barils et en sacs. Les prix et les autres informations sont fournis sur demande.

Bureau : Edifice du Board of Trade, MONTREAL.



FORCE,
COULEUR,
Qualité Uniforme.

LEITCH BROS., MEUNIER

OAK LAKE, MANITOBA

JOHN WILKINS, Agent - - MONTREAL.

AVOINES ROULÉES

" MAPLE LEAF DE THOMSON "

La vente des avoines roulées " Maple Leaf " de Thomson dépasse la vente combinée de toutes les autres marques. Tous les épiciers de gros les vendent aux prix du marché.

LA FARINE " KENT MILLS "

A obtenu une

MEDAILLE D'OR

A Chicago en 1893.

En Barils et en Sacs de 98 lbs, 49 lbs et 24½ lbs.

Trois autres grades " STANDARD " de farines peuvent être expédiées avec la " KENT " ; ainsi que de la farine de blé d'Inde, des avoines roulées, des fèves, etc.

MES PRIX VOUS INTÉRESSERONT.

John Wilkins, Agent, - - 281 rue des Commissaires, Montréal.

NOTES SPECIALES

FIGUES—La maison L. Chaput, Fils & Cie, offre au commerce 500 *mattes* (emballage de jonc) de Figues "Comadre," à 3¼ la livre par lots de 100 *mattes*. Une bonne occasion de s'approvisionner pour le commerce des fêtes.

L'HOMME ET LE COURANT.—L'homme qui suit le courant est beaucoup plus sage que l'homme qui essaie de diriger le courant dans sa direction. Le courant sur le marché au Thé est tout en faveur du Thé de Ceylan *Salada*, par conséquent dirigez-vous en conséquence et évitez la dégringolade.

AUX MARCHANDS.—Veuillez attendre le passage de nos voyageurs, qui seront chez vous ces jours-ci, avant de faire vos achats pour les fêtes.

Ils ont un assortiment complet de pipes, sac à tabac, tabac et cigares, de tous genres et à des prix défiant toute concurrence. Jos Coté, marchand de tabac, 179 rue St Joseph, Québec.

ENTREPOT FRIGORIFIQUE—Un grand nombre de fermiers tuent leurs volailles au début de la saison d'hiver, alors qu'elles sont dans les conditions les plus favorables à la vente. D'autre part, la température est parfois très variable et les volailles mortes peuvent se détériorer. Les entrepôts frigorifiques permettent de s'affranchir de ces difficultés. The Gould Cold Storage Co au coin des rues des Sœurs Grises et William, à Montréal, offre des facilités spéciales pour la conservation des volailles, du gibier, des huîtres, et de tous les produits alimentaires. La température convenable à chaque catégorie de produits est assurée au moyen de régulateurs spéciaux. Les tarifs de la Gould Cold Storage Co sont des plus modérés.

NOIX "MARBOT"—Les noix sont en bonne demande. La maison L. Chaput, Fils & Cie dispose de 350 sacs de magnifiques noix *Marbot*. On fera bien de passer les commandes sans trop tarder, car ces noix sont belles et se vendent rapidement.

L'alcoolisme et sa guérison

Depuis quelques années bien des traitements et des remèdes ont été offerts au public, prétendant guérir l'alcoolisme ou les habitudes de boissons, mais bien peu ont donné des résultats satisfaisants; les uns étaient trop bon marché pour valoir quelque chose, les autres, quoique d'un prix très élevé ne guérissaient pas toujours, et souvent avaient

des suites désastreuses. Seul, le Remède Végétal Dixon paraît avoir répondu à l'attente générale et fait tout ce qu'il promettait. Son prix est bien moindre que celui des "Gold Cure"; il n'y a aucun de ces mauvais effets et la guérison dans tous les cas est absolument certaine.

Convaincu de ces vérités, le docteur MacKay, propriétaire de la "Belmont Retreat," à Québec, qui a une grande expérience dans le traitement des habitudes de boissons, puisque depuis douze ans il traite les alcooliques au bichlorure d'or, n'hésite pas à abandonner la méthode "Gold Cure" pour adopter définitivement et n'employer plus que le Remède Végétal Dixon, qu'il recommande hautement. Voici ce qu'il écrivait dernièrement à M. Lalime, gérant de la "Dixon Cure," à Montréal: Monsieur, vous me demandez si je voudrais bien vous dire ce que je pense du remède "Dixon" après les essais que j'en ai faits. En vérité, je croisais manquer à mon devoir si je ne le faisais pas, car je suis convaincu que c'est un immense service à rendre aux nombreuses victimes de l'alcool, en leur apprenant que ce remède est un véritable spécifique contre l'abus des boissons enivrantes et de la morphine. Ayant l'avantage de connaître sa composition, je n'hésite pas à le recommander comme tout à fait inoffensif et bien supérieur à tous les "Gold Cure" ou autres traitements pour la guérison prompte et radicale de ces maladies qui causent tant de ravages et de ruines dans toutes les classes de notre société. Votre bien dévoué, J. M. MacKay, M. D.

ECORCES CONFITES—Voici le temps où l'on emploie le plus les écorces confites d'Italie pour la décoration et la bonification des gâteaux de Noël et du jour de l'An. La maison L. Chaput, Fils & Cie vient d'en recevoir 25 caisses. Elles se vendent en boîtes de 7 lbs.; les écorces de citrons, en boîtes de 8½ lbs; et celles d'orange en boîtes de 9½ lbs. Ce sont des articles de bonne vente et aux bas prix cotés, et les s'enlèveront rapidement.

Engraissement des poules.

L'Aviculteur recommande l'emploi de la pâte suivante pour l'engraissement des poules:

Mélez avec de l'eau bouillante, jusqu'à consistance voulue: 15 kilos de farine d'avoine fine, balles comprises; 13 kilos de farine de maïs; 23 kilos de farine d'orge; 13 kilos de farine de fèves.

LES THÉS DU JAPON SURPASSÉS

Plus de peinture, de colorant ou de falsification sous une forme quelconque.

" SALADA "Feuille Naturelle,
Pur,
Sans couleur.**— VERT, DE CEYLAN —**

Semblable, comme arôme, à un thé du Japon, mais beaucoup plus sain et délicieux.

Un essai fera de vous son ami ; vous serez converti pour toujours.

Paquets d'étain
scellés seulement.
Jamais vendu en vrac.**30c. et 40c.**

Dépôt de Gros : 368 Rue St-Paul, Montréal.

FUMEZ LE CIGARE**Champlain ...à... Straight**

\$2.25 la boîte de 50.

Jos. Côté, 179, St-Joseph, Québec.

LOTS A BATIRdans la plus belle et la plus
saine partie de la Ville Haute.

AU GRAND AIR

Pour Résidences Privées**PRIX AVANTAGEUX POUR L'ACQUÉREUR.**

Il y a des lots de toutes grandeurs et à tous prix, au choix de l'acheteur.

TOUT LE CONFORT DESIRABLE**A. & H. Lionais, Propriétaires, 25 rue St-Gabriel.**

La

Compagnie John L. Cassidy, Limitée**IMPORTATEURS DE****Porcelaines, Faïences,
Cristaux, Argenterie, Coutellerie,
Articles d'Eclairage, Etc., Etc.****339 et 341 Rue St-Paul, Montréal.**

E X T R A**RENSEIGNEMENTS COMMERCIAUX****PROVINCE DE QUEBEC****CESSIONS***Laprairie*—Brault Jos., nouv.*Montréal*—Laroque Alfred, merceries.

Lefebvre P. A., épïc.

St Louis Mile-End—Villeneuve P. H., meubles, etc.**CONCORDATS***Montréal*—Raston Jacob, chaussures, à 30c dans la piastre.**CURATEURS***Lac Mégantic*—Paradis V. E. à E. M. Huot, chaussurés.*Montréal*—Desmarteau Alex. à John Lane, restaurant.

Desmarteau Alex. à Jacob Raston, chaussures.

DÉCÈS*Montréal*—Grant Chs. E., huiles.**DISSOLUTIONS DE SOCIÉTÉS***Montréal*—Cie de Galinç Culture du comté de Jacques-Cartier.

Gray N. & A. C., bois de sciage.

Mace Wilson & Co., mfrs de boîtes en papier.

Marieville—Préfontaine & Désautels, mag. gén.**EN DIFFICULTÉS***St. Casimir*—Tessier A., mag. gén., offre 25c dans la piastre.**FONDS A VENDRE***Montréal et St-Jean*—Lefebvre Michel & Co., mfrs. de vinaigre, 21 déc.

Trudel Eugène, bois, etc., 18 déc.

FONDS VENDUS*Montréal*—Charron C., mfr. de chaussures, à 39c dans la piastre.*Shawbridge*—Henderson Alex., mag. gén., à 35c dans la piastre.**INCENDIES***Montréal*—Lorge & Co., chapeaux et fourrures endommagés, ass.**NOUVEAUX ÉTABLISSEMENTS***Brome Corner*—Shufelt & Patterson, mag. gén.*Montréal*—Dion E. & Cie., bouchers.

Léveillé Chs. & Cie., bouchers; Ch. Léveillé.

Lusher & Backman. mfrs. de chapeaux, etc.

Mace George A. & Co., mfrs de boîtes en papier; Geo. A. Mace.

Nash F. & Co., courtiers.

Pagé J. S. R. & Cie., épïc.; Marie E. Caillé, épse de J. S. R. Pagé.

Peters H. & Co., imprimeurs; J. F. Telant.

Théâtre des Variétés: Leop. A. Chaput.

Québec—Robitaille A. V., épïc.*St. Maurice*—Hébert & Caron, instruments agricoles.*St. Stanislas*—Douville J. B. & Cie., mag. gén.; Clara Dufresne.*St. Théophile du Lac*—Quessy & Lambert, hôtel.*Victoriaville*—Brunelle Henri, tailleur.*Westmount*—Egan & Co., nouv.; Lawrence Egan et Ellen Mahoney.**Ventes de Fonds de Banqueroute par les Curateurs**

Par Alex. Desmarteau, le stock de chaussures de Geo. McPherson, à 65c dans la piastre à John G. Watson.

Par Bilodeau & Renaud, le stock de Adelard Marcotte, magasin général de St. George de Windsor, à 62c dans la piastre, à Gendron & Denault, de Sherbrooke et les dettes de livres à 11c dans la piastre à M. Bélisle, de St. Georges de Windsor.

Par W. B. Stephens, le stock de Alex. Henderson, magasin général, de Shawbridge, à 35c dans la piastre, à Robert Henderson, et les dettes de livres à 25c dans la piastre au même.

Par Kent, Garand & Dupuis, le stock de C. Charron, manufacturier de chaussures, à 39c dans la piastre à H. Kieffer et les dettes de livres à 20c dans la piastre à H. Paquette.

Murs humides

Les murs humides constituent une véritable plaie à la campagne et même parfois à la ville: aussi a-t-on imaginé une multitude de remèdes contre cet inconvénient. En voici un nouveau, qui n'est certainement pas plus mauvais que les autres. On mélange 1 litre de chaux fraîchement éteinte avec 1 kilogramme de sel de cuisine et 4 litres d'eau; on fait bouillir en écumant. Finalement, pour chaque litre de ce qui reste après une ébullition un peu prolongée, on additionne de 20 grammes d'alun, de 10 de sulfate de fer pulvérisé, de 15 de potasse et de 200 de sable fin; on fait réduire encore, et l'on applique au pinceau.

Il ne coûte pas plus cher et c'est le meilleur pour la table,
le meilleur pour le beurre, le meilleur pour le fromage,

LE SEL WINDSOR

Tous les Epiciers de Gros le vendent.

MAISON FONDÉE
EN 1858.

Cognac Sorin

Domaine du Mortier

COGNAC

MEDAILLES AUX CONCOURS : 1868—1887—1889

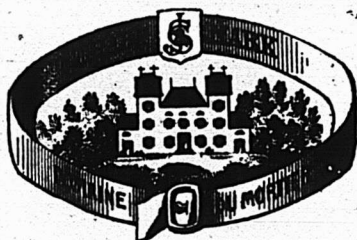
Bouteilles : Carte Bleue, Carte Rouge, Carte d'Or. Flasks : caisse
de 24, avec verre. Flasks : caisse de 48, avec verre.
Fûts, Quart, Octaves, Demi-Octaves.

J. SORIN & CIE, COGNAC.

REPRÉSENTÉS PAR

A. Robitaille & Cie, 354-356, rue St-Paul, Montréal

TELS. : BELL, MAIN 705; MARCHANDS 321.



De Bon Aloï. La popularité de nos Chaussures est de bon aloï. Nous sommes encore
à rencontrer un client qui n'est pas satisfait de nos marchandises.

Messieurs les Marchands, si vous avez besoin de...

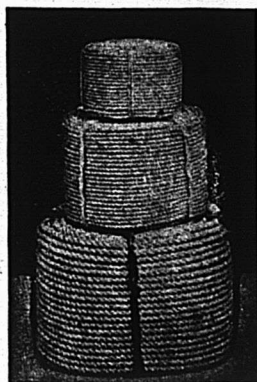
Chaussures, Claques, Vernis, Lacets, Etc.

Veillez nous écrire pour cotations ou échantillons, et nos voyageurs se
feront un plaisir de vous voir. Vous serez certains d'être satisfaits

J. H. BEGIN

Chaussures et Claques en Gros.

No 121, rue St-Joseph, QUEBEC



Consumers Cordage Co., Ltd.

283 Rue St-Patrick, Montréal, Qué.

Manufacturiers de

Fil à Liens et Gordages de toutes descriptions

Cable Manille, Cable Sisal, Cable en Jute, Cable de Rus-
sie, Ficelle goudronnée pour les lattes, Merlin goudronné,
Cable de Russie goudronné, Paquetage, Cordes à linge,
Lignes dormantes, Licous en corde, Cable à lier.

Corde à Poches et Ficelle à Paquets

Chronique de Québec

Mercredi, 13 décembre 1899

Quelques faillites de peu d'importance se sont déclarées dans ces derniers temps, sans cependant affecter le marché. Ce sont, pour la plupart, des marchands de la campagne qui ont tr. iné de l'aile depuis longtemps et dont toutes les sources de crédit sont épuisées.

Quant à la ville de Québec elle-même, elle continue à avoir une santé financière robuste.

La suspension de paiement de deux jeunes manufactures de chaussures indique tout au plus que la hausse des cuirs a un effet nécessairement pénible sur la fabrication. De ce côté, d'après nos renseignements, il pourrait y avoir encore des surprises désagréables.

On nous pose cette question : Un marchand fait faillite, et son actif est vendu par autorité de justice. La femme se porte acquéreur et continue les affaires au même endroit, constituant le failli son gérant. Quel est le recours possible des créanciers du mari pour se faire payer de la balance de ce qui leur est dû, après réception de 50 p. c. disons, comme dividende ? Voici notre réponse après consultation.

1o Oet achat par la femme suppose que cette dernière est séparée de biens d'avance avec son mari, autrement tout continuerait d'appartenir au mari, et conséquemment les créanciers pourraient saisir les mêmes effets et se faire payer. 2o S'il y a séparation de biens, c'est la femme qui fera dorénavant commerce sous un nom social qui devra être enregistré. Dans ce cas, le mari, qui est constitué gérant, est censé par la loi donner gratuitement ses services à sa femme, par conséquent n'a pas de salaire qui puisse être déclaré saisissable. Dans cette seconde hypothèse, les créanciers du mari, n'ont qu'à attendre philosophiquement la prescription de leurs créances, ou à prendre jugement au cas d'éventualités qui peuvent toujours se produire.

Règle générale un homme soucieux de ses affaires se doit à lui-même de prendre un justement dans tous les cas pour la balance de ce qui lui est dû. C'est une précaution dont se trouvent fort bien nos bonnes maisons de commerce.

3o Enfin, il y a lieu parfois de rechercher d'où peut provenir l'argent dont s'est servie la femme pour racheter l'actif de son mari, et l'on découvre que c'est le mari lui-même qui y a pourvu

par des économies faites avant la faillite. Dans ce cas, il va sans dire que les avocats ont des procédures toutes indiquées pour venir au secours des créanciers du mari. Seulement, cela coûte des démarches et de l'argent, des contestations judiciaires, toutes choses peu encourageantes pour un homme d'affaires dont tout le temps est réclamé par son commerce.

ÉPICERIES

La semaine a été des plus tranquilles. Le mauvais temps de ces derniers jours a fait grand tort au commerce de Noël.

La pluie persistante a fait disparaître la couche de neige qui recouvrait nos rues et toutes les voitures d'été, qu'on comptait remises jusqu'au printemps ont repris le service. C'est une poussée en arrière et le commerce des Epiceries va en souffrir beaucoup.

Strops : Barbades pur, tonne, 40c à 44c ; Extra, 38 à 39c ; Fajardos, 00 à 42½c ; Hamacao, 40 à 42c.

Sucres : Jaunes \$3.65 à \$3.75 les cent livres ; Granulé, \$4.45 ; Powdered, 6 à 6½ ; Paris lump, 6½ à 6¾c.

Conserves en boîtes : Saumon, \$1.20 à \$1.50 ; homard, \$2.75, \$3.00 ; tomates, \$1.00 à \$1.10 ; blé-d'Inde, \$1.20 ; pois, 90c à \$1.00.

Beurre : Frais 16 à 17c ; Marchand 14c à 16c ; de beurrerie, 21c à 21½c.

Allumettes : Dominion, \$2.75 à \$3.00.

Raisins : Valence, 7 à 8c ; Sultana, 10 à 12c ; Californie, 6 à 8c ; C. Cluster, \$2.20 ; Imp. Cabinet, \$2.00 ; Pruneaux de Californie, 8½ à 10c.

FARINES, GRAINS ET PROVISIONS

Farines (en poches) : Fine \$1.40 à \$1.45 ; Superfine, \$1.50 ; Extra, \$1.60 à \$1.70 ; Patent, \$1.75 à \$1.85 ; S. Roller, \$1.75 ; Forte à levain, \$1.90 à \$2.00.

Grains : Avoine (par 34 lbs) Ontario, 35 à 36c ; De Province, 33 à 34c ; Orge, 55c à 60 ; Son, 80c à 85c ; Blé-d'Inde, 47c ; Pois, 85 à 90c ; Fèves, \$1.45 à \$1.50.

Sel : En magasin, 38c ; fin, ¼ de sac, 28 à 30c ; gros sac, \$1.00 à \$1.10.

Lard : Short Cut, \$15.00 ; Clear \$16.00 à \$16.50 ; Saindoux pur, en seaux, \$1.50 à \$1.60 ; Composé, \$1.35 à \$1.40 ; en chaudière, \$1.35 à \$1.40.

Poissons : Hareng Labrador No 1, \$5.75 à \$6.00 ; do No 2, \$5.00 à \$5.25. Morue, Large, \$5.00 ; do No 1, \$4.75 à \$5.00 ; do No 2, \$4.40 à \$4.60 ; Saumon No 1, \$16 à \$16.50 ; do No 2, \$14.50 à \$15. Anguille, 3½c à 4c la livre. Sardine au quart, \$4 à \$4.50.

C. H. LETOURNEUX, prés. C. LETOURNEUX, vice-prés. J. LETOURNEUX, sec.-trés
LETOURNEUX, FILS & CIE, Lim., MARCHANDS - FERRONNIERS
 Nos. 259, 261, 263 ET 265 RUE SAINT-PAUL MONTREAL.

EDMOND BOUCHER

BOUCHER & ROFFEY

HARRY ROFFEY

...TAILLEURS...**Coin des rues St-Pierre et Notre-Dame,**

Téléphone Main 1548.

MONTREAL.**Costumes d'Hiver****Haute Nouveauté. Faites votre
choix, c'est le bon temps !**



Les étoffes nouvelles pour la saison main-
tenant prochaine viennent d'arriver chez

JOSEPH LAMOUREUX & CIE, Marchands-Tailleurs Fashionables,
1615 Rue Ste-Catherine, coin St-Hubert, Montréal.

Dominion Mf'g. Co.**- BISCUITS -**

Nous sollicitons vos commandes et vous
garantissons entière satisfaction.

574 Rue Amherst,

 **Ecrivez pour Liste de Prix.** 

Montreal.**Pour Noël et le Jour de l'An...**

La Maison Ed. Léveillé & Cie, exécute de jolies reliures, d'un style approprié au genre de l'ouvrage que l'on choisit pour l'offrir en cadeau à l'occasion des fêtes.

L'exécution de tout travail de reliure confié à cette maison est toujours parfaite. Ses prix sont modérés.

C'est le moment aussi de renouveler les livres de commerce : une spécialité de

ED. LÉVEILLÉ & Cie, Relieurs, Doreurs et Règleurs**35 RUE SAINT-GABRIEL, MONTREAL.****LES HUITRES !**

Pour les ouvrir, il faut un bon couteau.
Celui qui est reconnu le meilleur est le "BOSTON",
vendu en gros et en détail, seulement par

L. J. A. SURVEYER, Quincaillier, 6, rue St-Laurent, Montréal.

La séance annuelle de la Chambre de Commerce, pour la réception des rapports et l'élection des officiers, a été dépourvue d'intérêt par suite de l'entente préalable de ne faire aucun changement dans le personnel administratif. Tout s'est donc fait le plus paisiblement du monde, et l'ancien bureau a été réélu à une exception près, celle du second vice-président, et encore parce que le titulaire actuel avait signifié son intention de ne pas se porter de nouveau candidat.

Trente-huit nouveaux membres ont été admis durant les derniers douze mois. Un journal anglais du matin dit ce qui suit: "D'après le rapport financier qui a été soumis, la Chambre de Commerce ne paraît jouir, parmi les hommes d'affaires, de la mesure de patronage à laquelle son importance lui donne droit." Il est juste de reconnaître, toutefois, que le bureau de direction a bien fait son devoir dans le cours de l'année qui vient de finir, et qu'il mérite l'estime et la reconnaissance des citoyens de Québec; mais on se plaint que les forces vives du commerce, de l'industrie et de la finance ne se groupent pas d'une manière assez compacte pour prêter un appui moral et efficace à l'administration.

Cela viendra, nous en ayons la conviction, car nous voyons parmi les recrues de ces dernières années des éléments nouveaux qui promettent pour l'avenir. Voici la composition du bureau pour l'année courante: MM. Montefiori Joseph, Président; James Brodie Trésorier; P. J. Bazin, V. Chateaufort, Geo. E. Amyot, J. Geo. Garneau, Jos. Archer jr, N. Rioux, H. E. Dupré, R. H. Smith, E. T. Wurtele, Jos. Winfield, Nap. Drouin, P. B. Dumoulin, membres du Bureau; A. E. Vallerand & Robert Stanley, auditeurs.

•••

Cette semaine, à l'Hôtel-de-Ville, le comité du feu a tenu une séance intéressante au sujet de notre système de protection contre les incendies. Des délégués des compagnies d'assurances y ont fait valoir certaines suggestions pour rendre plus efficaces nos moyens actuels de combattre l'élément dévastateur.

Deux choses ont été établies hors de tout doute: D'abord, que les taux d'assurances étaient plus élevés à Québec qu'à Montréal; ensuite, que la proportion des pertes subies par le feu était plus considérable à Montréal qu'à Québec.

En principe, le maire a déclaré qu'en

temps et lieu la ville verrait à voter les montants nécessaires pour améliorer notre système de protection, fort bien organisé, mais quand il a voulu, en retour, savoir qu'elles étaient les intentions des compagnies d'assurance quant à la réduction des taux, il a reçu la réponse que les taux ne seraient pas modifiés. Sur quoi il a déclaré que s'il s'agissait de boycotter Québec, on ferait comme dans une autre occasion, c'est-à-dire que les polices seraient transférées à des compagnies des Etats-Unis ou des provinces maritimes, qui sauraient mieux nous traiter.

L. D.

C. H. WALTERS & CO.

BANQUIERS

3, Rue Saint-Sacrement, Montréal.

Achat et vente de Billets de Commerce.
Négociation de Bons et Débentures.

A VIS DE FAILLITE

IN RE

LYNN SHOE CO.

Montréal.

Vente à l'encan, au No 69 rue Saint-Jacques, Montréal.

Judi, le 21 Décembre 1899,

A 11 heures a.m.

| | |
|--|------------|
| 10—Stock de chaussures manufacturées et non manufacturées..... | \$1,960 92 |
| 20—Machines, outillages, formes et patrons..... | 6,562 60 |
| 30—Dettes de livres, environ..... | 4,200 00 |

La manufacture sera ouverte le 20.

KENT & TURCOTTE,

97 rue St-Jacques.

MARCOTTE FRERES,

Encanteurs.

A VIS DE FAILLITE

Dans l'affaire de

Mlle M. RAYMOND, Modiste

No 103 rue Workman, Montréal. Faillie.
Les soussignés vendront par encan public au No 69 rue St-Jacques, Montréal.

Mercredi, le 20 Décembre 1899

A 11 heures a.m.

| | |
|--|------------|
| L'actif mobilier de la faillite comme suit : | |
| Fonds de commerce, consistant en articles de modes, etc..... | \$1,731 01 |
| Ameublement du magasin..... | 465 05 |
| | \$1,896 06 |

Conditions : Comptant.

Le magasin sera ouvert pour inspection du stock Mardi le 19 décembre 1899.

Pour plus amples informations s'adresser à

LAMARCHE & BENOIT, Cessionnaires.

No. 1709 rue Notre-Dame, Montréal

MARCOTTE FRERES, Encanteurs.

Le CHOCOLAT de FRY et le CACAO

ONT FAIT LEUR MARQUE

DANS LE MONDE ENTIER

275 MEDAILLES D'OR ET DIPLOMES

D. MASSON & CIE, Seuls Agents pour la Province de Quebec
et Agents Conjoints pour les Provinces de l'Ouest

S. V. P. ne pas nous oublier pour vos achats

Raisins, Amandes, Liqueurs Fines, Vins, Alcools

et autres articles d'actualité pour les fêtes.

NAZAIRE TURCOTTE & CIE, - Rue Dalhousie, QUEBEC.

LES MOUTARDES PURES DE DUNN

sont fabriquées avec des graines choisies, toutes écorces enlevées. Résultat: un produit d'un goût délicat et d'un piquant excellent, difficile à égaler. Le meilleur article possible. Demandez nos prix.

DUNN'S MUSTARD WORKS, HAMILTON, ONT.

Vignoble Concordia,

SANDWICH, Co. ESSEX, Ont.

Nos célèbres Clarets et Sauternes sont en usage dans tout le Dominion, et donnent la plus grande satisfaction. Vin de messe une spécialité. Pour prix et renseignements, s'adresser à

E. GIRARDOT & CO.

Viticulteurs et
Manufacturiers de Vins Canadiens.

E. GIRARDOT & CO., SANDWICH, ONT.

Le "WALLA GALLA" (Enregistré)

ou Thé de la Croix Rouge

Vendu en paquets, à 40c., 50c. et 60c. par livre.

Clubhouse (Enregistré)

Vendu en Canistres de 2 livres et en boîtes de ferblanc de 50 et 100 livres. Ce sont les thés les plus choisis qu'il y ait au Canada. Tous les épiciers trouveront leur profit à les vendre.

Empaquetés et mélangés par

The

Cowan, Ramsay Co. Ltd., Toronto.

La Grande Popularité des

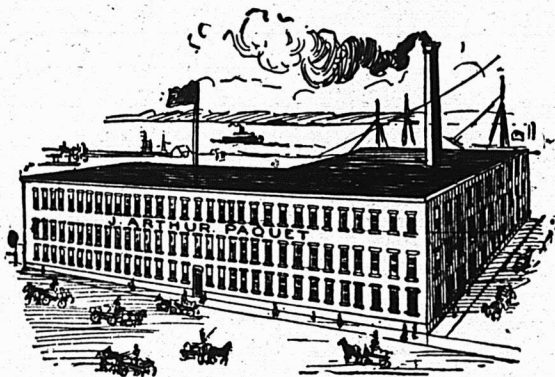
CACAO et de CHOCOLAT Gowan

Est due à sa pureté absolue et à son excellence.

Ils devraient se trouver dans toutes les maisons. Chaque épicier du Dominion devrait les avoir en magasin.

DÉPOT DE GROS:

454, St-Paul - - Montréal.



**LES MEILLEURES VALEURS
AUX PLUS BAS PRIX.**

Fourrures, Gants, Mitaines,
Souliers-mous, Raquettes, Calottes,
Chapeaux : Paille et Fentre.

J. ARTHUR PAQUET

Pointe-aux-Lièvres, Q^E BEC.

SALLES D'ÉCHANTILLONS :

5, Cagré Victoria, Montréal. 52, rue
Bay, Toronto.—Rue Main, Winnipeg.
338, rue Hasting, Vancouver.

The Canada Sugar Refining Co.

MONTREAL.

Limited

Manufacturiers de Sucres Raffinés
de la Célèbre Marque

REDPATH

De qualité et pureté les plus hautes, d'après les derniers procédés
et les machines nouvelles qui n'ont de supériorité nulle part.

SUCRES EN MORCEAUX.—Boîtes de 50 et 100 lbs.

GRANULÉ "CROWN."—Marque spéciale, la plus belle qu'on puisse produire.

EXTRA GRANULÉ.—Qualité très supérieure.

SUCRES "CRÈME."—Non séché.

SUCRES JAUNES.—De tous les grades.

SIROPS.—De toutes qualités, en barils et demi barils.

Seuls fabricants de Sirops fins en canistres de 2 lbs. et de 8 lbs.



LE MEILLEUR DES SAVONS DE BUANDERIE



UN SAVON PUR
A PRIX MODÈRE

LE
**SAVON
ECLIPSE**

SON EMPLOI
DONNE TOUJOURS SATISFACTION



FABRIQUÉ PAR

JOHN TAYLOR & C^{IE}

TORONTO



| | | | |
|------------------------------|------|---------------|--|
| Alapice, moulu.....lb. | 0 20 | Epices pures. | |
| Cannelle en bâtons....." | 0 15 | | |
| " en nattes....." | 0 15 | | |
| Clous de girofle moulu....." | 0 17 | | |
| " ronds....." | 0 11 | | |
| Gingembre moulu....." | 0 15 | | |
| " racines....." | 0 10 | | |
| Miscis moulu....." | 0 30 | | |
| Mixed Spice moulu Fin....." | 0 40 | | |
| 1 oz....." | 0 40 | | |
| Muscade blanche....." | 0 50 | | |
| " non blanche....." | 0 60 | | |
| Piment (clous ronds)....." | 0 09 | | |
| Poudre blanc, rond....." | 0 23 | | |
| " moulu....." | 0 25 | | |
| " noir, rond....." | 0 15 | | |
| " moulu....." | 0 17 | | |
| " de Cayenne....." | 0 22 | | |
| Whole Pickle Spice.....lb. | 0 15 | | |

| | | | |
|------------------------------|----------------------------------|----------------------------------|--|
| Iodure de potasse....." | 4 00 | 4 25 | |
| Optium....." | 4 50 | 4 75 | |
| Phosphore....." | 0 60 | 0 75 | |
| Poudre de Paris....." | 0 09 | 0 10 | |
| Résine.....(280 lbs) | 2 75 | 5 00 | |
| Salpêtre.....lb. | 0 05 | 0 07 ¹ / ₂ | |
| Sels d'Espoon.....100 lbs. | 1 50 | 3 00 | |
| Soda caustique 60° c.....lbs | 2 20 | 2 30 | |
| " 70° c....." | 0 70 | 0 75 | |
| " à laver.....bri. | 2 00 | 2 50 | |
| à pâte.....b. | 0 02 | 0 03 | |
| " batons....." | 0 02 | 0 03 | |
| " rocs, secs.....100 lbs. | 2 00 | 3 00 | |
| Strychnine.....oz. | 0 90 | 1 00 | |
| Sulfate de cuivre.....lb. | 0 08 ¹ / ₂ | 0 08 | |
| Sulfate de morphine.....oz. | 1 90 | 2 00 | |
| " de quinine.....oz. | 0 40 | 0 45 | |
| Sumac.....tonne. | 70 00 | 76 00 | |
| Vert de Paris.....lb. | 0 16 | 0 17 | |

| | | | |
|---|-------|-------|--|
| Lang, de porc, 1 ".....dx. | 3 45 | 3 75 | |
| " 2 "....." | 3 75 | 7 25 | |
| " bouf " 1 ¹ / ₂" | 9 95 | 10 00 | |
| " 3 "....." | 8 50 | 11 35 | |
| " 4 "....." | 14 00 | | |
| English Brawn 1 lb....." | 1 40 | 1 40 | |
| Beauf (chuppé dried)....." | 2 90 | 3 00 | |
| Dinde, bte 1 lb....." | 2 20 | 2 40 | |
| Pâtés de foie gras....." | 5 25 | 8 00 | |
| Pieds de cochon, bte 1 ¹ / ₂ lb....." | 2 30 | 2 40 | |
| Poulets, " 1 lb....." | 2 20 | 2 40 | |

Spécialité des Lazenby.

| | | | |
|--|----------------------------------|------|--|
| Soupes Real Turtle.....dz. | 0 00 | 9 00 | |
| Soupes assorties....." | 3 00 | 3 75 | |
| " bte carrées " 0 00 ¹ / ₂ | 0 00 ¹ / ₂ | 1 65 | |

Bovril.

| | | | |
|----------------------------------|----------|--------|--|
| Bout. de 1 oz..... | par doz. | \$2 00 | |
| " 2 oz....." | | 3 75 | |
| " 4 oz....." | | 6 50 | |
| " 8 oz....." | | 11 25 | |
| " 12 oz..... | | 18 25 | |
| Petites bout. (pour une tasse) " | | 1 00 | |

Invalid Bovril.

| | | | |
|--------------------------------|---|------|--|
| Potg de 2 oz..... | " | 3 85 | |
| 4 oz..... | " | 6 55 | |
| Tablettes de Beauf Bovril..... | " | 1 20 | |

| | | | |
|------------------------------|------|------|--|
| Citrouilles 3 lbs.....dz. | 0 75 | 0 80 | |
| Haricots verts....." | 0 85 | 0 90 | |
| Olives, Pintes....." | 3 75 | 4 00 | |
| " en Pint,....." | 2 00 | 2 50 | |
| " en quart, gallon....." | 0 00 | 1 30 | |
| Petite pois français...bte. | 0 08 | 0 12 | |
| " fins....." | 0 14 | 0 18 | |
| " extra fins....." | 0 18 | 0 20 | |
| Pois canadiens 2 lbs.....dz. | 0 85 | 1 20 | |
| Tomates....." | 0 85 | 0 90 | |
| Truffes....." | 4 80 | 5 00 | |

Fruits.

| | | | |
|---|------|------|--|
| Ananas 2 et 2 ¹ / ₂ lbs.....dz. | 2 10 | 2 40 | |
| Biets....." | 0 00 | 1 00 | |
| Cerises 2....." | 1 60 | 1 90 | |
| Fraises....." | 0 00 | 1 65 | |
| Framboises 2....." | 2 85 | 2 90 | |
| Pêches....." | 2 80 | 2 90 | |
| Poirs....." | 2 90 | 3 25 | |
| Pommes....." | 2 90 | 3 25 | |
| Pommes gal. lb....." | 1 50 | 1 60 | |
| Prunes vertes 2....." | 1 25 | 1 50 | |
| " bleues 2....." | 1 25 | 1 50 | |

Poissons.

| | | | |
|---|------|------|--|
| Anchois.....dz. | 3 25 | 4 00 | |
| Claires d'Anchois....." | 3 25 | 4 50 | |
| Claires d'Inde....." | 1 25 | 1 35 | |
| Haricots au Tomates....." | 1 40 | 1 50 | |
| Homards, boîte haute....." | 2 65 | 2 85 | |
| " plate....." | 3 10 | 3 20 | |
| Huitres, 1 lb.....dz. | 1 10 | 1 20 | |
| " 2....." | 2 10 | 2 20 | |
| Maquereau....." | 1 25 | 1 40 | |
| Sardines Canadiennes, cas....." | 3 50 | 4 00 | |
| Sardines à françaises, bte....." | 0 08 | 0 35 | |
| " 3....." | 0 15 | 0 25 | |
| Sardines Royan à la Vatel....." | 0 00 | 0 15 | |
| Sardines Royan à la Bordelaise.....bte. | 0 00 | 0 15 | |
| Saumon rouge (Sockeye) boîte....." | 1 30 | 1 60 | |
| " plate....." | 1 10 | 1 20 | |
| " ordinaire haute....." | 1 00 | 1 10 | |
| " rose (Choco).....dz. | 0 45 | 0 00 | |
| Smelts (Eporlans)....." | | | |

Variétés en conserves.

| | | | |
|-------------------------------|-------|-------|--|
| Corned Beef, bte 1 lb.....dz. | 1 40 | 1 75 | |
| " 2....." | 2 50 | 3 00 | |
| " 3....." | 7 50 | 8 75 | |
| " 14....." | 19 25 | 20 25 | |

Mines.

| | |
|-------------------------------|------|
| Tiger Stove Polish.....grande | 7 20 |
| " petite | 4 50 |
| Mine Royal Dome.....gr. | 1 70 |
| " James....." | 2 40 |
| " Bling Sun large dz. | 0 00 |
| " small....." | 0 00 |
| Mine Sunbeam large dz | 0 00 |
| " small....." | 0 35 |

Vernis.

| | | |
|---------------------------|------|------|
| Vernis à harnais.....gal. | 0 00 | 1 80 |
| " à tuyaux.....dz. | 1 10 | 1 90 |
| " Parisien.....gal. | 0 00 | 0 90 |
| " Royal poliah.....dz. | 0 70 | 0 75 |
| "....." | 0 00 | 1 25 |

Eaux Minérales.

| | |
|--------------------------------------|-------|
| Carabana.....cse. | 10 50 |
| Hunyadi Matyas....." | 6 00 |
| Fougues St-Leger....." | 10 50 |
| St-Galmier qts. (source Badot) cse. | 6 00 |
| " ps. | 7 50 |
| Vichy Célestins, Grande Grille....." | 10 00 |
| " Hospital, Hauteverve....." | 10 00 |
| " St-Louis....." | 0 00 |

Eau de Javel—Blanchour.

| | |
|------------------------------------|------|
| 1 doz. bouteille non-comprise..... | 0 40 |
| 1/2 grosse....." | 0 35 |
| 1 grosse....." | 0 30 |

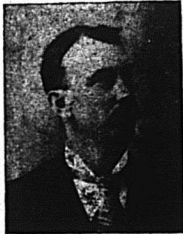
Empois.

F. F. Dally Co.

| | |
|--------------------------------------|----------------------------------|
| Boston Laundry, cas 40 paq., le paq. | 0 07 ¹ / ₂ |
| Cullina Toledo, " 40 " 12 lb. | 0 06 ¹ / ₂ |

Fruits Sees.

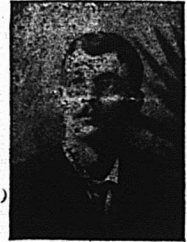
| | |
|----------------------------------|----------------------------------|
| Abricot Calif. colles.....lb. | 0 16 |
| Amandes....." | 0 09 |
| " Tarracons....." | 0 13 |
| " écailées....." | 0 14 |
| Amand, amères écailées....." | 0 25 |
| " amères écailées....." | 0 45 |
| Dattes en boîtes....." | 0 05 |
| Figues séchées en boîtes....." | 0 05 |
| " en sac....." | 0 12 |
| Nectarines Californie....." | 0 03 ¹ / ₂ |
| Noisettes (Avelines)....." | 0 00 |
| Nolk Marbot....." | 0 09 |
| " Grenoble....." | 0 10 ¹ / ₂ |
| " écailées....." | 0 14 |
| Nolk du Brésil....." | 0 19 |
| Nolk Pacanes poli....." | 0 12 |
| Pêches rôties (arach)....." | 0 15 |
| Pêches Californie....." | 0 12 ¹ / ₂ |
| Potres....." | 0 16 ¹ / ₂ |
| Pommes séchées....." | 0 00 |
| Pommes d'Inde....." | 0 08 ¹ / ₂ |
| Prunelles Royaux....." | 0 04 |
| " Rosnie....." | 0 05 ¹ / ₂ |
| " Californie....." | 0 08 |
| Raisins Calif. 2 cour....." | 0 00 |
| " 4....." | 0 00 |
| " 4....." | 0 00 |
| Corinthe Provinciais....." | 0 00 |
| " Fillatras....." | 0 04 ¹ / ₂ |
| " Vostizas....." | 0 00 |
| Malag. London Lovers bte....." | 0 05 ¹ / ₂ |
| " Connoisseur Claret....." | 1 40 |
| " Buckingham....." | 0 00 |
| Malaga Russian Cluster bte....." | 0 00 |
| Sultana....." | 0 10 ¹ / ₂ |
| Valencia, fine of Stalk....." | 0 00 |
| " selected....." | 0 00 |
| " 4 cour....." | 0 00 |



A. BLONDIN

Appareils de Chauffage à Eau chaude, à Vapeur, Haute et Basse Pression.
Buanderies et Cuisines à Vapeur.
Devis et Prix fournis sur demande.
Ouvrage garanti. Prix raisonnables.

ECRIVEZ-NOUS.
A. BLONDIN & CIE.
PLOMBIERS
SAINT-HYACINTHE, P.Q.



O. DAoust

LES CHEVEUX GRIS....

reprennent la couleur noire de la jeunesse et acquièrent avec le

" Restaurateur de Robson "

une souplesse et un lustre absolument incomparables.

EN VENTE PARTOUT, 50c LA BOUTEILLE.

J. T. GAUDET, PROP., JOLIETTE, P. Q.

Faites de l'Argent...

En vendant les meilleures bières de la ville.

ALES PASTEURISÉS DE EKER - PORTER, LAGER DE MILWAUKEE

Se conservent fraîches et pétillantes pendant des mois et se vendent bien. Bouteilles, quarts et barils délivrés dans l'espace d'une heure.

Toujours Tél. East 172.

JNO BROADHURST & Co., 708 rue St-Laurent

AGENT POUR LA VENTE.

AUGMENTEZ VOTRE COMMERCE

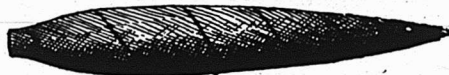
GOLD FIELD

G. & A.

ROSY VIEW

TIP TOP

EN VENDANT LES CELEBRES CIGARES



MANUFACTURÉS PAR

MANILA ROSE

SWEET HEARTS

ALFIO

DOUBLE LUCK

SAUCIER & FRERE,

Essai Sollicité.

Pont Maskinongé, Qué



PARK, BLACKWELL & CO., Ltd.,

MARCHANDS DE PROVISIONS EN GROS,

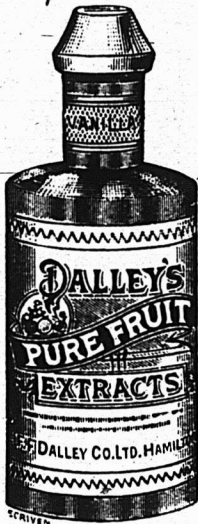
Empaqueurs de Lard
et de Viandes de Bœuf.

Toronto, Ont.

Faites l'essai d'un baril échantillon de nos JAMBONS FUMES et DOUX ainsi que notre BACON pour le déjeuner. Ce qu'il y a de plus délicieux et appétissant

A. W. OSGOOD, représentant, 15 rue de l'Hôpital, Montréal

Les Plus Purs,
Les Plus Forts et
Les Melleurs



EXTRAITS DE FRUITS PURS DE DALLEY.

Ces extraits sont les plus fins qui se fabriquent. Ils ont le véritable parfum du fruit et toute sa force.

Vendus en bouteilles de 1 once à une livre.—Dix extraits différents.

10, RUE ST-JEAN,
MONTREAL

P. F. DALLEY CO.
LIMITED
HAMILTON, CAN.

AGENTS D'ASSURANCE AUGMENTEZ VOS REVENUS

en vous occupant, comme branche accessoire, de la Police Spéciale contre les accidents de

The Canada Registry Co.

LIMITED

la plus forte et la meilleure compagnie d'identification au Canada.

ELLE SE VEND A VUE.

FORTE COMMISSION.

Traitement libéral de ses agents en leur allouant le plein montant de leur commission sur tous les renouvellements par un contrat exclusif de cinq ans.

Ecrivez immédiatement pour prospectus, conditions, etc.; indiquez le territoire que vous désirez vous réserver.

BUREAU PRINCIPAL :

20 RUE SAINT - ALEXIS

MONTREAL.

La Banque d'Épargne de la Cité et du District de Montréal.

AVIS est par le présent donné qu'un dividende de huit dollars et un bonus de deux dollars par action sur le capital de cette institution, ont été déclarés et seront payables à son bureau principal à Montréal,

LE ET APRES MARDI, LE 2 JANVIER
PROCHAIN.

Les livres de transfert seront fermés du 15 au 31 décembre prochain, ces deux jours compris.
Par ordre du bureau des directeurs.

HENRI BARBEAU,
Gérant.

Montréal, 30 novembre 1899.

A VIS DE FAILLITE

Dans l'affaire de

F. DUCLOS, Montréal,

FAILLI.

Les soussignés vendront à l'encan, au No 69 rue St-Jacques, Montréal,

Judi, le 28 Décembre 1899,

A 11 heures a m.

Un droit de réméré sur les deux immeubles ci-dessous décrits :

Nos 457 et 459 de l'avenue Mount Plea ant, Westmount, lesquels sont composés de parties des lots de subdivision 62, 63, 64 et 65, du lot de subdivision No 1, du lot principal No 374, du cadastre officiel pour la paroisse de Montréal, avec maisons à deux étages, façades en granit blanc, et le reste en brique solide, etc.

La vente sera faite conformément aux conditions qui seront alors lues.

Pour plus amples informations, s'adresser à

LAMARCHE et BENOIT,

Curateurs conjoints,

1709 rue Notre-Dame, Montréal.

MARCOTTE FRERES, Encanteurs.

Les Poèmes d'Eugène Field, Un Ouvrage de \$7.00

Le livre du siècle, magnifiquement illustré par trente-deux des plus grands artistes du monde entier.

C'est grâce à la libéralité des grands artistes du monde, si cet ouvrage a pu être établi à moins de \$7.00. Les fonds réalisés seront partagés également entre la famille du défunt Eugène Field et l'érection d'un monument à la mémoire du poète aimé de l'enfance.

Adressez : Eugène Field Monument Souvenir Fund

Aussi chez les libraires.

128 MONROE ST., CHICAGO.

Si vous désirez envoyer des timbres, ajoutez 10...

Donnés Gratis

à chaque personne qui souscrit au Fonds du Monument à élever à la mémoire d'Eugène Field. Souscrivez le montant que vous voudrez. Des souscriptions à la faible somme de \$1 donneront droit au donateur à ce coquet volume artistique.

"FIELD FLOWERS" reindre toile (8x11) comme certificat de souscription au fonds. Ce volume contient un choix des pièces les meilleures et les plus renommées de l'œuvre de Field, et il est prêt à être livré aux souscripteurs.

Conservez vos Sacs Vides

Ceux qui emploient la **FLEUR PREPAREE "XXX" DE BRODIE**, et qui voudront conserver et nous remettre les sacs vides, recevront les primes suivantes:

POUR 12 SACS DE 6 LIVRES { Une belle image en couleurs avec splendide cadre doré, 12 x 16 pcs.
POUR 24 SACS DE 6 LIVRES { Une image plus grande avec beau cadre doré, 18 x 24 pouces.

NOTE.— Nous n'accepterons que les sacs avec Etiquette Rouge "XXX". On peut envoyer deux sacs de trois livres à la place d'un sac de six livres.

BRODIE & HARVIE

Bureau: 10 et 12 rue Bleury, MONTREAL.

EMPOIS CHINOIS

Enregistré le 20 Avril 1899

L'empois supérieur, donne des résultats merveilleux.

GROS:

1094, 1096, rue St-André, Montréal

TEL. MARCHANDS 1931.



A. RACINE & CIE

IMPORTATEURS ET JOBBERS

— EN —

Marchandises Sèches

Générales

DE TOUTES SORTES.

340 et 342 Rue St-Paul

— ET —

179 et 181 rue des Commissaires

MONTREAL.

A VIS DE FAILLITE

Dans l'affaire de

G. MONTPETIT, Coteau-Station, P.Q.

Des soumissions seront reçues par les sousignés jusqu'à

Mercredi, le 20 décembre 1899, à midi, pour l'achat en bloc ou en lots de l'actif, comme suit:

Stock de bois de sciage, portes et châssis, peintures, grains, etc..... \$2,149 90
 Roulant..... 93 00

\$2,242 90

L'inventaire est à notre bureau. On ne s'engage pas d'accepter la plus haute ni aucune des soumissions.

KENT & TURCOTTE,

97 rue St-Jacques, Montréal.

Téléphone 13.

JOS. AMYOT

No 45 rue Dalhousie,

QUEBEC.

Négociant en Marchandises



Européennes,

Américaines,

et....

Canadiennes.

J. W. HILL

Propriétaire d'Entrepôts

ENTREPOT, REFRIGERATEUR PUBLIC
 POUR EFFETS PERISSABLES EN
 DOUANE OU LIBRES

Entrepot No 73

Magasin:

Goin des rues
 William et Queen

Bureau:

No 48 rue William
 MONTREAL

Messieurs—

Au No 97 Rue St-Jacques,
 Chambre 80, nous plaçons
 et prêtons de l'argent sur
 billets et hypothèques.

J. C. BRAZIER,

Courtier d'Assurance.

C. A. MARCHAND

IMPRIMEUR ET RELIEUR

No 38, Côte St-Lambert

DEMANDEZ LES PRIX POUR

Impressions de luxe et commerciales.

TEL. Bell Main 2935
 des Marchands 968

--- LA ---
**Société Nationale
 de Sculpture**

LE PROCHAIN TIRAGE AURA LIEU
LE 20 DECEMBRE 1899
 au No 175 rue St-Jean, Québec.

OUVRAGE D'ART

| | | |
|---------------|---------------|----------|
| 1 Lot..... | \$10,000..... | \$10,000 |
| 1 Lot..... | 4,000..... | 4,000 |
| 1 Lot..... | 2,000..... | 2,000 |
| 1 Lot..... | 1,000..... | 1,000 |
| 2 Lots..... | 700..... | 1,000 |
| 5 Lots..... | 200..... | 1,000 |
| 25 Lots..... | 60..... | 1,500 |
| 68 Lots..... | 25..... | 1,650 |
| 100 Lots..... | 40..... | 4,000 |
| 200 Lots..... | 20..... | 4,000 |
| 300 Lots..... | 12..... | 3,600 |
| 500 Lots..... | 8..... | 4,000 |

LOTS APPROXIMATIFS

| | | |
|---------------|-----------|---------|
| 100 Lots..... | \$20..... | \$2,000 |
| 100 Lots..... | 12..... | 1,000 |
| 100 Lots..... | 8..... | 800 |

LOTS TERMINATIFS

| | | |
|---------------|----------|----------|
| 999 Lots..... | \$1..... | \$3,996 |
| 999 Lots..... | 4..... | 3,996 |
| 8,500..... | | \$49,742 |

PRIX DES BILLETS : 25c., 50c. et \$1,00
EN VENTE PARTOUT

**Chaque Numero du
 Office Magazine**

A. O. KITTREDGE, F.I.A., C.P.A., Editeur,

contient des informations sur les affaires
 de bureau

**Valant plusieurs fois son
 prix annuel.**

Il ne publie que des *articles pratiques*
 sur des sujets pratiques par des
 hommes d'affaires pratiques.

Echantillon Gratuit.

Publié mensuellement. Abonne-
 ment, \$1. par an. Publicité, taux
 fournis sur demande.

ACCOUNTANTS ASSOCIATION, Editeurs.

37 Lancashire Building, New-York, N. Y.

**Almanach Agricole,
 Commercial et Historique**

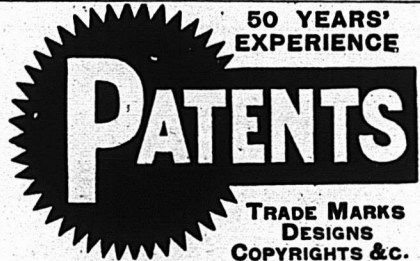
POUR 1900

Renseignements les plus complets sur l'Eglise du
 Canada, le Gouvernement, etc., etc.
5 Cts l'Exemplaire.

**Almanach des Familles,
 POUR 1900**

Belles histoires; légendes, conseils pratiques.
 En vente chez tous les librair-
 es et principaux marchands. **5 Cts**
l'Exemplaire.
J. B. Rolland & Fils, Editeurs, rue St-Vincent, Montréal

**50 YEARS'
 EXPERIENCE**



**TRADE MARKS
 DESIGNS
 COPYRIGHTS & C.**

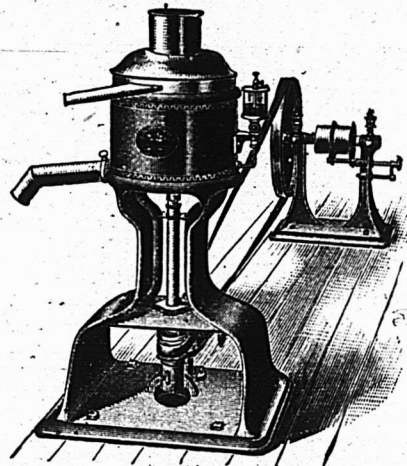
Anyone sending a sketch and description may
 quickly ascertain our opinion free whether an
 invention is probably patentable. Communica-
 tions strictly confidential. Handbook on Patents
 sent free. Oldest agency for securing patents.
 Patents taken through Munn & Co. receive
special notice, without charge, in the

Scientific American.

A handsomely illustrated weekly. Largest cir-
 culation of any scientific journal. Terms, \$3 a
 year; four months, \$1. Sold by all newsdealers.

MUNN & Co, 361 Broadway, New York
 Branch Office, 625 F St., Washington, D. C.

La Célèbre Ecrémeuse Centrifuge "United States."



Coupe du Roi et premier prix d'honneur en 1891,
 à l'Exposition de Gottenburg, en Suisse, la patrie
 par excellence des écrémeuses centrifuges. Pre-
 mier prix à l'Exposition de Chicago, en 1892. La
 plus solide, la plus durable, la meilleure. Toutes les
 grandeurs et tous les prix depuis \$75.00 à \$625.00.

AGENT ALFRED TRUDEL, St-Prospier, Co. Champlain

BREVETS

Si vous voulez faire breveter une invention, écrivez à FETHERSTONHAUGH & C^{ie}, Canada Life Bldg., Montréal. Washington, D. C.

Bureaux à Toronto, Ottawa et

FAUCHER & Fils

Importateurs et Marchands-Ferronniers

Bois et Garnitures de Voitures

Fournitures pour Carrossiers et Forgeons, telles que Fer en barres, Acier, Charbon de forge, Peintures, Vernis, etc.

Nos. 796 à 802, Rue Craig,

MONTREAL.

Téléphone Main 576

THE

TEL. BELL UP 971

Canada Electric Co.,

L. ROUSSEAU Gérant

2501, STE-CATHERINE, COIN CRESCENT

Installations de lumière électrique et d'Horloges de contrôle électrique
Téléphones pour entrepôts,
Cloches Electriques, Etc., Etc.

SEULS AGENTS POUR LA

STANDARD ELECTRIC TIME CO

de Waterbury, Con

L. N. DENIS

Tapissier-Decorateur

Blanchissage,

Peinture a façon.

Stock considérable de Papiers Peints, Ferronneries. Prix défiant toute concurrence.



Tel. Bell East 1774

Tel. Marchands 166

313 rue St-Laurent,

MONTREAL

THE JAMES ROBERTSON CO., LIM

MARCHANDS DE METAUX,
FABRICANTS DE TUYAUX EN PLOMB,

Coudes en plomb comprimé, Plomb de chasse, Mastic, Blanc de plomb. Spécialité de l'enveloppe des Fils Electriques avec du plomb; aussi Scies rondes Scies à moulins, Godendards et autres scies.

Bureaux : 144 rue William,

Usines: coin rues William et Dalhousie. MONTREAL.



N. SIMONEAU

ENTREPRENEUR-ELECTRICIEN

2151, Notre-Dame, Montréal

Spécialité: Installations pour lumières électriques.

Tel. Bell Main 1275.

COURSE POUR LES TAPIS...

Tel est le mot qui exprime le mieux l'activité qui prévaut en ce moment dans les Tapis, Rideaux et Couvertures de plancher à chacun de nos Trois Grands Magasins de Tapis.

THOMAS LIGGET,

1684 rue Notre-Dame, Montréal.
2446 rue Ste-Catherine, Montréal.
175 à 179 rue Sparks, Ottawa.

FERRONNERIES, HUILE,
PEINTURES, CHARBON,
ETC., ETC.

Ed. Lavanagh & Co.
COR NOTRE DAME & SEIGNEURS

Manufacturiers et Importateurs,
Montréal.

BREVETS D'INVENTION

(France-Etranger)

Marques de Fabrique, Procès en contrefaçon, etc.

CASALONGA Ingenieur-Conseil (depuis 1867)
PARIS 15 r. des Halles

Prop. Direct. (depuis 1878) du Journal (25 f. par an) LA

"CHRONIQUE INDUSTRIELLE"

PAIN POUR OISEAUX Est le "Cottam Seed," fabriqué d'après six brevets. Marchandise de confiance; rien ne peut l'approcher comme valeur et comme popularité. Chez tous les fournisseurs de gros.

COMPTABLES

MAURICE BOISVERT, ci-devant gérant de banque. S'occupe d'administration de successions, location de propriété, collection de loyers, d'achats ou recouvrement de créances sur comptes et billets.

25 ans d'expérience le recommandent au public.

No 90 rue St-Jacques, Montréal.

BILODEAU & RENAUD,

Comptables, Auditeurs et Commissaires. Spécialité: Règlement des affaires de Faillites.

No 15 rue Jacques, Montréal.
Téléphone Main 2003.

GAGNON & CARON,

Curateurs, Experts Comptables.

Bâtisse des Chars Urbains,

Tel. Bell Main 815. B. P. 911 Montréal.

Arthur Gagnon, Gérant de la Succession Hon. Jean Louis Beaudry.

L. A. Caron, Auditeur de la ville de Maisonneuve et de la Chambre de Commerce du district de Montréal.

ALEX. DESMARTEAU,

Successor de Charles Desmarteau, Comptable, Auditeur, Liquidateur de Faillites Commissaire pour Québec et Ontario.

1598 et 1608 rue Notre-Dame, Montréal

Tél: Bell, Main 1257. Marchands 257.
Résidence, Bell East 1313.

A. W. BLOUIN

(Ancien Inspecteur Banque d'Hochelaga)

Auditeur et Expert Comptable

Liquidateur de faillites et Administrateur de Successions

118 Rue Saint-Jacques - Montréal.

Placements d'argent.
Débentures achetées ou vendues.

GEO. GONTHIER

Expert Comptable et Auditeur

Expert Representant The Account, Audit & Assurance Co'y, Limited., New York.

11 et 17 Côte de la Place d'Armées

Tel. Bell Main 1480.

Spécialité: Audition de livres et organisation de comptabilité d'après méthode appelée "Balance Sheet System of Accounts."

LOTS à **BATIR** — Localité Superbe, de Grand Avenir. S'adresser à **A & H LIONALE**, 25, r. St Gabriel, Montréal.

JOS. CONTANT Pharmacien et Chimiste

GROS ET DETAIL

No 1475 rue Notre-Dame, MONTREAL

IN DE LA RUE BONSECOURS

Tel. Bell Main 100.

UNE MEDECINE IDEALE

Pour la famille. Contre l'indigestion, l'état bilieux, le mal de tête, la constipation, le mauvais goût, la mauvaise haleine, et tous les dérangements de l'estomac, du foie et des intestins.

Les "RIPANS TABULES"

Agissent doucement et promptement. Une digestion parfaite résulte de leur emploi. Une seule soulagé. En vente par tous les pharmaciens, ou envoyées par maille

Ripans Chemical Co., 10 Spruce St., N. Y.

La Viatorine

EMULSION SUPERIEURE D'HUILE DE FOIE DE MORUE.

GUÉRIT Toux, Bronchite, Asthme, Rhume, Scrofule, Pituite, Dyspepsie, Débilité Générale. 25c, 50c, \$1.00 la bouteille. En vente partout.

DÉPOT PRINCIPAL

Institution des Sourds-Muets, St-Louis du Mile End.

LES MARCHANDS...

Qui vendent le

SIROP D'ANIS DE GAUVIN

Donnent satisfaction à leurs clients et réalisent un honnête profit.

Tous les marchands de gros vendent le SIROP D'ANIS DE GAUVIN.

DEPOT GENERAL

J. A. E. GAUVIN

1286, rue Ste Catherine, Montreal.

L'Alcoolisme Guéri.

On arrive aujourd'hui à guérir ce qui n'est en réalité qu'une maladie, au moyen d'un remède végétal qui a fait ses preuves et que l'on emploie à l'insu de tout le monde, sans perte de temps, ni autre inconvénient quelconque. Ce traitement n'exige pas d'injections hypodermiques auxquelles certaines personnes se montrent si réfractaires. La CURE DIXON a raison des cas les plus graves. Envoi gratis sous pli cacheté d'une brochure explicative.

Dixon Cure Co.

J. B. LALIME, Gérant,

572 rue St-Denis, Montral.

RENSEIGNEMENTS COMMERCIAUX

PROVINCE DE QUEBEC

CESSATIONS DE COMMERCE

Aylmer—Mulligan James, boucher.

CESSIONS

Ancienne Lorette — Drolet J. B., mfrs de chaussures.

Campbell's Bay—McNally Pau', mag. gén.

East Arthabaska—Goulin Jos, mag. gl.

Iberville—Bergeron, Jos, épïc.

Lower East Pubnico — Amiro Bros, mag. gén.

Montréal—O'Rourke Wm, épïc., ass. 15 déc.

Québec — Alcide Shoo Co, mfrs de chaussures.

St Gédéon—Couture L. O., mag. gén.

St Raymond—Bernier Cléop., mag. gl.

CONCORDATS.

Ancienne Lorette — Taillon, Anger & Frère, mag. gén., à 40c dans la piastre.

CURATEURS

Chicoutimi — Parais V. E. à Alex. Blir, mag. gén.

Paradis V. E. à Lacombe & Co, mag. g. *Oteau Station* — Kent & Turcotte à Montpetit & Co, moulin à pliner.

Montréal — Chevrier J. N. à Arthur Pelchat, merceries.

Québec — Arcand D. à Eugène Trudél, bois, etc.

Westmount — Reid Wm à Elizabeth Gilbert, négociant.

DECÈS

Granby — Empire Tobacco Co, Ltd ; John Archibald, président.

Montréal — Nash F. & Co, courtiers ; Frederick Nash.

DISSOLUTIONS DE SOCIÉTÉS

Brompton Falls — Martel A. & Co, fabrique de beurre et de fromage.

Montréal — Central (The) Decorating Co ; Chs Gither et Samuel W. Jackson continuent.

Wener Bros, mfrs de hardes ; Albert Wener et Sam. Hart continuent.

Canadian (The) Construction Co.

Godfrey & McKergow, agents de mfrs.

Harel & Leciaire, bouchers.

Maxwell & hattuck, architectes.

Robert & Bernier, é ic.

Wright, Gosselin & Co, agts de mfrs.

Sherbrooke—Blanchard E. M. & Co, épïc.

Ste Rosalie—Fournier & Frère, mfrs.

EN DIFFICULTÉS

Montréal—Glover & Brais, merceries en gros.

Dwane Thomas, chaussures.

Duperré Abr., restaurant, conteste demande de cession, *Québec*—Dumas George, mfr de chaussures.

Westmount—Douglass Jas, contract.

FONDS A VENDRE

Auvergne—Robitaille Louis, mag. gn'. 14 déc.

Fragerville—Martel G., embouteilleur de bière, 16 déc.

St Jean des Chaillons — Chando net Jos, mag. gén., 14 déc.

FONDS VENDUS

Montréal—Bergeron & Frère, épïc. Cochrane James, chaussures.

Toupin A. J., épïc.

McPherson G. G., chaussures à 65c dans la piastre.

St Alban — Laganère M. & Cie, mag. gén., à 51c dans la piastre.

St George de Windsor—Marcotte Adé-lard, fabricant de fromage.

Westville—McGregor & Co, mag. gén.

INCENDIES

Montréal — Couhier Réal, contracteur-platrer.

Peltier A. & Co, tailleurs, ass.

Québec—Flynn Ed., chaussures.

NOUVEAUX ETABLISSEMENTS.

Bouchette—Gagnon & Deshène, hôtel. *Brompton* — Carlier & Labbé, bois de sciage.

Cookshire — Wilkinson & Bros, négociants ; John Wilkinson.

East Angus—Grondin & Roberge, hôtel.

Lachine—Robert H. & Co, provisions ; Mde P. O. Robert.

Montréal — Canadian Spice Mill Co, thé et cafés ; Euclide Désy et Ls. Allaire Cie (La) de Publication Le Journal du Paiais ; Yvan Dorval.

Dulude Joseph, épïc.

Fraser Donald & Co, hardes en gros ; Donald Fraser.

Loynachan (The) Scriver Co, Ltd, produits en gros, etc.

Rice & Thérien, tailleurs ; Jacques A. Rice.

Vallée C. & Co, négociants ; Mde Conrad Vallée.

Acetylene (The) Gas Generator Co.

Dagenais & Ricicot, épïc. ; Alidas Dagenais et Stan. Ricicot.

Globe (The) Electric Plumbing Co ; J. O. R. Frappier et Jimmy Guilbault.

Marceau Ed., thé, cafés et épices en gros.

Granger W. & Co, quincaillerie, etc. ; Mde Wilfrid Granger.

Importer's Warehousing Co ; Martial Dieumegarde.

Rathbone, Gosselin & Co, agts de mfrs ; Jules Gosselin et James H. Rathbone.

GRAINS DE SEMENCE Blé Manitoba, Blé Russie, Avoine Banner, Merveilleuse, Manitoba, &c. Orge. Sarrasin, Pois, Blé d'Inde à silos, Lentilles, Graine de Mil canadienne et américaine, Graine de Trèfle rouge, blanc, alsike, Mammoth, Vermont. Plâtre à terre. Engrais chimiques, (le plus hautement recommandé). Assortiment des plus complets. Spécialité pour Cercles Agricoles.

J. B. RENAUD & CIE,

Négociants en gros. Farines, Provisions, Etc.

126 - 140, rue St-Paul, QUEBEC

The National Life Assurance Co. of Canada

INCORPORÉE PAR ACTE SPÉCIAL DU PARLEMENT DU CANADA.

CAPITAL AUTORISÉ \$1,000,000

Bureau Principal: Temple Building, Toronto.

H. S. HOWLAND, Président. R. H. MATSON, Directeur-Gérant. F. SPARLING, Sec.-Trésorier.

Les personnes qui ont l'intention de s'assurer devraient examiner les plans attrayants de la "National Life," avant de s'assurer ailleurs.

On demande des agents actifs et de confiance, dans tous les comtés de la Province de Québec: ils devront être des hommes d'une réputation inattaquable. S'adresser au Bureau Principal, Temple Building Toronto, ou à

A. McTEEB, A. BOURBONNIERE, Bâtisse New York Life, Montreal, P.Q.

MUTUAL LIFE INSURANCE COMPANY DE NEW-YORK

Cette Compagnie est dans sa cinquante-huitième année et n'a cessé de progresser à pas de géants et s'est toujours tenue au premier rang parmi toutes les compagnies d'assurance sur la vie.

Dans les cercles d'assurance elle est désignée comme la plus puissante compagnie du monde, son actif étant de 277 millions de dollars.

Afin de suivre le progrès et d'agir dans l'intérêt de ses clients, elle a émis une nouvelle police garantissant des avantages spéciaux.

Dans le but d'étendre ses opérations, cette compagnie a organisé un département français sous la direction de John P. Daly aidé d'agents d'expérience et de confiance.

Ceux qui désirent s'occuper d'assurance sur la vie, directement ou indirectement, ne peuvent faire mieux que de prendre un engagement avec cette compagnie qui accorde des contrats très avantageux et des conditions libérales. Pour toutes informations s'adresser à

FAYETTE BROWN, Gérant,

BATISSE IMPERIALE.

Mutual Life Insurance Company, MONTREAL, P.Q.

CANADA LIFE ASSURANCE CO.

Quiconque prendra une police d'assurance-vie à cette compagnie avant le 23 décembre prochain, économisera de l'argent, vu qu'après cette date les nouveaux taux de primes seront de dix à quinze pour cent plus élevés que le taux coté actuellement.

Par exemple:

A l'âge

Une police de \$10,000, vie, sur le plan de 20 paiements, peut être obtenue maintenant moyennant une prime de \$288.50. Sous le régime de la loi des assurances du Dominion, votée à Ottawa pendant la dernière session, le nouveau taux sera de \$332.50, soit plus de 15 pour cent plus élevé que le taux mentionné ci-dessus.

de

30 ans

L'avantage est tellement grand qu'il sera de votre intérêt de saisir l'occasion présente.

Taux et autres informations seront fournis par

J. W. MARLING, Gérant, Montréal,

OSCAR N. GAGNON, Gérant, Départ. Français.

Sunday Sun Publishing Co; John B. Tresider.

Plessisville—Lantagne & Proven her, mag. gén.

Pointe-aux-Trembles — Bureau J. B., hôtel; Eva Bureau.

Québec—La Cie d'Optique et Bijouterie de Québec; Mary Samson.

Sherbrooke — Blue; Walter & Co, hardes en gros.

Tuck T. J., pharmacien.

Ste Angèle de Monnoir — Gince & Désautels, épïc.; Pierre Gince et Henri Desautels.

St-Henri de Montréal—Sarrasin Dame O., hôtel; Dame Georgiana Roberge, épouse de Olier Sarrasin.

Boucher & Lemieux, nouy.

St Henri Laundry Co.

St Jacques—Dugas Emile, épïc.

St Laurent—Sicotte Mde Cyrille, bois et charbon; Alphonsine Benoit épouse de Cyrille Sicotte.

Ste Thérèse — La Cie Manufacturière de Meubles et de Literie de Ste Thérèse.

Valleyfield—Rice Walter, buanderie.

Victoriaville.—Poitras & Poitras, mag. gén.; Arthur et Octave Poitras.

PROVINCE D'ONTARIO

CESSATIONS DE COMMERCE

Aylmer—Atkinson A. & R., nouy.

Hamilton—Jahn Anna, hôtel; G. H. Kempf succède.

Springfield—Stockton Cyrus, hôtel; Neil Swartz succède.

CESSIONS

Berlin—Gruhn Bros., mfrs. de cigares.

Brockville—Birks Wm., tailleur.

Chatham—Stone Martha, merceries.

St Catharines—Merriman James, épïc.

Waterloo—Boetlinger R., tailleur.

DÉCÈS

Blenheim—Sheldon O. B., hôtel.

DISSOLUTIONS DE SOCIÉTÉS

Aylmer—Cronk & Rusling, chaussures.

Ottawa — Charlebois & Galarneau, marchands tailleurs; J. B. Galarneau continue.

EN DIFFICULTÉS

Oakville—McGulrick James, hôtel.

St Catharines—Merriman James, épïc.

FONDS À VENDRE

Durham—Laidlaw Wm., m g. gén.

North Toronto—Hopkins T. B., forgeron.

Ottawa—Grimes T. J., épïc.

Palmyra et Clearville—Canghart Lorenza, mag. gén.

FONDS VENDUS

Blake — Mero John, forgeron, à G. Kalbfleis h, jr.

Belle River—Ménard M. L., charron, à J. Benoit.

Fernhill—Matthews Thos., forgeron, à Robt. Beirnes.

Gladstone—Eden Chs. R., mag. gén., à W. A. Barons.

Kingston—Devlin Peter, hôtel, à Jos. Paradis.

Harkins Samuel, hôtel.

McCammom Wm., tabac, etc., à G. P. Wilkinson.

London—Johnston Bros., épïc., à John Diprose.

Mitchell—Jones J. C., épïc.

St. Mary's—Bartlett Sam. C., épïc., etc., à R. B. Gill.

Toronto—Fenwick Bros., tabac.

INCENDIES

Oshawa—McLaughlin (The) Carriage Co., ass.

Shakespeare—Roese H., hôtel.

NOUVEAUX ÉTABLISSEMENTS

Almonte—Bank of Nova Scotia a ouvert une succursale.

Arnprior—Sparham W. F., hôtel.

Burlington — Hotel Brant (The) Co. Ltd.

Hamilton—Myles (The) Transportation Co. Ltd.

Ottawa—Oliver J. & Son, mfrs. de meubles.

St. Mary's—Laird Jas. W., épïc.

Stouffville — Stouffville (The) Pork Packing Co. Ltd.

Streetville—Imperial (The) Woollen Mills Co. Ltd.

Toronto—Imperial Starch Co. Ltd.

Maple Leaf (The) Rubber Co. Ltd.

NOUVEAU-BRUNSWICK

EN DIFFICULTÉS

Chatham—Keenan Francis, tailleur.

FONDS VENDUS

Bath—Phillips E. D. R., mag. gén.

NOUVELLE-ÉCOSSE

CESSIONS

Digby—Holdsworth G. H. & Son, épïc.

DÉCÈS

Bridgetown—Burns Jas E., mag. gén.

EN DIFFICULTÉS

Oxford—Patton S. B., mag. gén.

FONDS VENDUS.

Aylesford—Farhworth H. V. B., mag. gén. à C. H. Clements.

J. G. LAVIOLETTE, Pres.

G. de G. LANGUEDOC, Sec.-Trés.

F. GAUTHIER, Gérant.

ST. LAWRENCE FEU

Compagnie
d'Assurance
contre le

BUREAU PRINCIPAL: 7, PLACE D'ARMES, MONTREAL

Certificat de dépôt: — QUÉBEC, 10 Décembre 1896. Je certifie par les présentes, que la COMPAGNIE D'ASSURANCE CONTRE LE FEU "ST. LAWRENCE," de Montréal, a déposé entre les mains du Gouvernement de la Province de Québec, la somme de VINGT-CINQ MILLE DOLLARS, tel que requis par l'Ordre en Conseil du 20 Juin 1896. (Signé) H. T. MACHIN, Asst. Trésorier de la Province de Québec
MARCOTTE & LECLERC, Agents Généraux, 28 Côte de la Montagne, Québec.

Les Polices de UNION MUTUAL renferment tout ce qui est libéral, désirable, de valeur, dans l'état avancé des connaissances en matière d'assurance sur la vie.

QUELQUES VALEURS

COMPTANT — PRETS
ASSURANCE PAYÉE

Extension d'assurance
d'après la loi de non-con-
fiscation du Maine.

Adresse: HENRI E. MORIN,
Pour agences dans la division ouest de la Province de Québec et pour l'Est d'Ontario, s'adresser à

Cie d'Assurance sur la Vie

UNION MUTUAL

PORTLAND, Maine.

FRED. E. RICHARDS, Président.
ARTHUR L. BATES, Vice-Président.
Agents actifs toujours demandés.

Agent en chef pour le Canada, 151 rue St-Jacques, Montréal, Can.
WALTER I. JOSEPH, Gérant, 151 rue St-Jacques, Montréal.

PLANS PRINCIPAUX

VIE ENTIERE

PAIEMENTS LIMITÉS
DOTATION — TONTINE

Dividende annuelle ou
terme renouvelable.

WESTERN ASSURANCE Co.

Compagnie d'Assurance contre le Feu et sur la Marine.

Incorporée en 1851.

CAPITAL SOUSCRIT
CAPITAL PAYÉ
ACTIF, au-delà de
REVENU ANNUEL, au delà de

\$2,000,000
1,000,000
2,400,000
2,280,000

BUREAU PRINCIPAL, TORONTO, Ont.

Hon. GEO. A. COX, président. J. J. KENNY, vice-prés. et directeur gérant. C. C. FOSTER, secrétaire
J. H. ROUTH & SON, gérants; succursale Montréal, 189 RUE ST-JACQUES.

AGENTS ET COLLECTEURS DEMANDÉS

....PAR.

La Canadienne

S'adresser personnellement
ou par lettre à
F. GARON, Gérant,

Compagnie d'Assurance sur la Vie
BUREAU PRINCIPAL: 7, PLACE D'ARMES, MONTREAL.

Argent à prêter sur première hypothèque

LONDON & LANCASHIRE

LIFE INSURANCE COMPANY

Bureau Principal pour le Canada, Montréal

Rt. Hon. LORD STRATHCONA & MOUNT ROYAL, Président.
 B. HAL. BROWN, Gérant Général pour le Canada. J. L. KERR, Asst Gérant Général.
 F. SICOTTE, Gérant Département Français.

PROVINCE DE QUEBEC

Halifax—Cohn Lewis, nouv. à Joseph Dresner,

NOUVEAUX ÉTABLISSEMENTS

Lunenburg—Burns A., épïc.
Daniels L. T., épïc.

Melvern Square—McNeil J. Fred., au nom de son épouse.

Cour Supérieure.

ACTIONS

| DEFENDEURS | DEMANDEURS. | MONTANTS |
|-----------------------------|----------------|----------|
| Côte St Luc | | |
| Gougeon F. X..... | Benj. Décarie | 8968 |
| De Lorimier | | |
| Corp. Village De Lorimier.. | A. Eug. Brunet | 16002 |
| Foxwarren | | |
| Laycock A..... | Hiram Cohen | 100 |

Lévis

| | | |
|-------------------|----------------|-----|
| Emond Adj. A..... | Gault Bros Co. | 237 |
| Bolduc Jos..... | Gault Kros Co. | 120 |

Montréal

| | | |
|---|--------------------------------|--------|
| Atlantic & Lake Sup Ry... Hon. | D. Mills | 3528 |
| Atlantic & Lake Sup. Ry. et al..... | J. A. Hurteau | 382 |
| Akerman Wm et al. Can. Printing Ink Co. | | 118 |
| Brault H. A. Abdon..... | G. Deserres | 9600 |
| Bélanger Jos. et J. B..... | Martin Hickey | 130 |
| Buzzell Ths D. Corp. du Collège Ste Marie | | 1e cl. |
| Canadian Pac. Ry..... | A. Lefebvre | 200 |
| Cité de Montréal..... | J. St G. Dillon et al | 1e cl. |
| Can. Pac. Ry Co..... | John Pinder | 1328 |
| Deslongchamps Jos..... | Jos. Lamarche | 510 |
| Desrmeau Frs..... | O. L. Hénault | 105 |
| Fletcher G. Alex. et Rich..... | Watson Foster Co. | 367 |
| Fred. Abraham..... | Théop. Bugie | 130 |
| Fulton J. N. et al..... | Dame E. R. Hawes | 5000 |
| Généreux E. A..... | Adèle Prévost et vir | 1e cl. |
| Leduc Mathias..... | James Sutherland esqual | 120 |
| Lalonde J. H. et al..... | Wm Strachan | 504 |
| Lalonde L. is..... | G. Deserres | 177 |
| Lachance Félix..... | G. Deserres | 159 |
| Lefebvre Eph..... | Tancrède Pagnuelo | 164 |
| Lépine Clarisse et al..... | F. J. Bisailon | 516 |
| Michaud A. et al..... | Frs Larivée | 102 |
| Martineau Ones..... | Marie Julie Berthelot | 170 |
| Millen Dame Hy..... | Chs Cushing et al esq | 3180 |
| MacDonell A. R. et al..... | John Stephen (dommages) | 15000 |
| Mayer Dame Ed..... | Jos. Renaud et al | 2e cl. |
| Parent Theop..... | J. U. Emard | 276 |
| Phelan Martin..... | Succ. J. Mason | 30999 |
| Perrault Succ. Louis..... | G. Deserres | 6579 |
| Richeliéu & Ont. Nav. Co. J. E. Nap. Paul | | 999 |
| Ross Alex. F. C. esqual..... | Carl Warnecke | 223 |
| Sherwin Williams Co..... | Wm G. Owens | 199 |
| Sanchez Dame Vve J. A. esqual..... | R. K. Lowell | 2e cl. |
| Shaw Melle Ida..... | Rosa Coallier et vir | 147 |
| Trudel Adol..... | F. Charpentier et al | 2e cl. |
| Végiard Alph..... | Alf. Eaves | 271 |
| Violetti George..... | Théod. Plamondon | 364 |
| Wieman Robt esqual..... | Victor Décarie et al | 192 |
| Whelan Dame J. P..... | Scottish Amicable Life Ass. Co | 1e cl. |
| Whelan Dame J. P..... | Royal Institution | 1e cl. |

Québec

| | | |
|-----------------------|------------------|-----|
| Roy Eugène et al..... | J. Ernest Brunet | 227 |
| Roy Eugène et al..... | Hyp. Cabana | 27 |

Sherbrook

| | | |
|---------------------------|----------------|-----|
| Chamberlain Léouard E.... | Gault Bros Co. | 109 |
|---------------------------|----------------|-----|

MANITOBA ET TERRITOIRES DU NORD-OUEST

CESSIONS

Dauphin—Corbitt Lucy J., marchand.

DISSOLUTIONS DE SOCIÉTÉS

Winkler — Geortzen, Dyck & Co, mag. gén.; P. Dyck continue.

Heyden & Rietz ; E. O. Rietz continue.

EN DIFFICULTÉS

Régina—Tinning & Gilroy, mag. gén.

St Boniface—Collin L. J., épïc.

FONDS VENDUS

Baldur — Bell Mde S. O., mag. gén. à W. T. Brenner.

Carman—Toombs & Co, mag. gén., le stock de J. D. Graham à Bates & Emerick Oak Lake et Oakville, Ont —Dodds Ths W., mag. gén., le magasin de Oak Lake à 56c dans la piastre.

Olds—Halenback J., mag. gén. à John Sharples, de Calgary.

Rathwell — Woodman H., hôtel à P. McKeown.

INCENDIES

Hartney — Parkin & Moore, épïc, etc, ass.

High Bluff — Dillworth John, grain et élévateur. ass.

NOUVEAUX ÉTABLISSEMENTS

Morris—Hawsworth & Co, mag. gén.

COLOMBIE ANGLAISE

DÈCES

Victoria—Flewin Wm H., restaurant.

FONDS A VENDRE

Koksilah Station—Mearns James, mag gén.

FONDS VENDUS

Eholt—Deem A. A., hôtel.

Nelson—Lund Olaf, hôtel.

NOUVEAUX ÉTABLISSEMENTS

Beaver Lake—Eagle C. W. & Gavin Hamilton, m g. gén.

Trail—Whigham J., restaurant.

The American Fire Insurance Co.

...DE NEW YORK...

—ETABLIE EN 1857

Bureau Principal pour le Canada, **TORONTO.****JAS. BOOMER, Gérant.**

DES DEMANDES D'AGENCES SONT SOLLICITEES DANS TOUT LE DOMINION.

N. B.—Les porteurs de polices de cette Compagnie ont la garantie additionnelle de la
Manchester Fire Assurance Co., d'Angleterre.

FEU :::: FONDÉE EN 1833 COMPAGNIE D'ASSURANCE MARINE BRITISH + AMERICA

Capital en Argent - \$750,000.00. Actif Total, au-delà de \$1,510,827.88
 Pertes payées depuis sa fondation \$16,920,202 75

Bureau Chef à Toronto, Ont. Geo. A. C. Cox, Président; J. J. Kenny, Vice-Président; P. H. Sims Sec
EVANS & JOHNSON, Agent Résident, Batisse "Canada Life," MONTREAL

Fondée en
 1710

SUN FIRE INSURANCE

LONDRES,
 Angleterre.

La plus ancienne compagnie au monde, faisant exclusivement des opérations d'assurance contre le feu.
 Le surplus, au-delà du capital et des obligations, excède \$7,000,000.

Succursale Canadienne à **TORONTO, Ont.** - - - - **H. M. BLACKBURN, Gérant.**

☞ On a besoin d'agents dans tous les districts non représentés.

Provident Savings Life Ass. Society of New York

La meilleure Compagnie pour les Assurés et les Agents.

Les agents habiles, et les personnes recherchant une position rémunératrice
 peuvent s'adresser au bureau principal ou à aucun des agents généraux de la Compagnie.

Bureau Principal pour Ontario : Temple Building, Toronto.

do do do Québec : Temple Building, Montréal.

THE FEDERAL LIFE ASSURANCE COMPANY

Bureau principal : **HAMILTON, Ont.**

| | |
|---|-----------------------|
| CAPITAL ET ACTIF | \$1,475,283 41 |
| SURPLUS AUX PORTEURS DE POLICES | 717,884 21 |
| PAYÉ AUX PORTEURS DE POLICES EN 1898 | 143,702 25 |

☞ Les Polices-Contrats les plus désirables. ☞

JAS. H. BEATTY,
 Président.

DAVID DEXTER,
 Directeur Gérant.

J. K. McCUTCHEON,
 Surint. des Agences.

| | |
|------------------------------|--------------------------|
| Sorel | |
| Morgan James et al..... | Trust & Loan Co 5000 |
| Summerlea | |
| Bickerdike Robert..... | Chs Reid 690 |
| Bickerdike Robert..... | Narc. Therrien 650 |
| Ste Cunégonde | |
| Morin Jos..... | G. Deserres 149 |
| St Hyacinthe | |
| Boisseau F. X. A..... | Horm. Mesnard et al 1000 |
| St Isidore | |
| Trudeau Aimé..... | Gilbert Thouin 210 |
| St Joseph de Bordeaux | |
| Gagnon Odilon esqual..... | Wilf Gagnon 200 |
| St Louis-Mile End | |
| Villeneuve P. H..... | Oscar Proulx 105 |
| St Malo | |
| Roy Jos..... | R. A Lister & Co. Se cl. |
| Westmount | |
| Douglas James et al..... | Quebec Bank 382 |

Cour Supérieure

JUGEMENTS RENDUS

| | |
|--|---------------------------------------|
| DEFENDEURS. DEMANDEURS. MONTANTS. | |
| Barford | |
| Bergeron Calixte..... | L. Trudeau et al 100 |
| Bury | |
| Scott Chs R..... | A. Lecours 109 |
| Campton | |
| Galvin Wm..... | A. C. H. Brown 253 |
| Galvin Wm et al..... | H Lovell 152 |
| Cleveland | |
| Toussaint Wm..... | F. Millette 113 |
| Dudswell | |
| Bishop Barney..... | O. Lepitre 130 |
| Hereford | |
| Boutin Ogas..... | L. S. Durand 110 |
| Lachine | |
| O'Frye Daniel et al..... | Ths Ligget 163 |
| Magog | |
| Chamberlain V. E..... | J. S. Ferguson 167 |
| Maisonneuve | |
| Champagne Ls..... | Félix Toupin 2140 |
| Marston | |
| McQuillen Dame C et vir esqual..... | J. Proulx 345 |
| Mégantic | |
| Comtois J. A..... | C. Laffeur 155 |
| Comtois J. A..... | J. A. Coté et al 301 |
| Huot Edm..... | J. Robinson 277 |
| Montreal | |
| Brosseau Hy H. et al..... | Ls Laberge 113 |
| Bourdeau Dame Géd..... | M. J. A. Decelles 373 |
| Bourdeau Dame Géd..... | Ths Gauthier 1703 |
| Can. Pac. Ry Co..... | Adrien Roy 300 |
| Can. Construction Co..... | Dame M. Rossi 1900 |
| Cité de Montréal..... | Geo. B. Muir 1000 |
| Carrière Jos..... | J. W. Smith 277 |
| Dwane Dame Ths..... | Pat. McCormack 194 |
| Dupuis J. Narc..... | N. G. Valiquette 150 |
| Guerin M. et J. J. et al..... | Alf. Dalbec 221 |
| Jackson John P..... | Alfred Ward 120 |
| Kellan James..... | H. W. Lumb 119 |
| Lamothe Chs et al..... | Damé G. F. E. P. Sorecold esqual 2000 |

| | |
|---|-------------------------------|
| Lar..... | C. Senay 200 |
| Merchants Cotton Co..... | Jos. Lizotte 1500 |
| Millen Dame Hy..... | Hugh Paton et al esqual 12000 |
| Malo Jean..... | Malvina Beauchemin 4187 |
| Pilon Jos. S. et al..... | Isidore Crépeau 147 |
| Picotte Pierre..... | J. O. Chabot et al 101 |
| Stadacona Water Light and Power Co et al..... | J. R. Wilson 3002 |
| Vincent Mich..... | Médard Parthenais 168 |
| Orford | |
| Page Ths W. et al..... | Merchants Bank 205 |
| Stanford | |
| Bussière Albert..... | Stn. Joubert 137 |
| Sherbrooke | |
| Dominion Line Co..... | A. Roux 419 |
| McManamy D. et al esqual..... | N. G. Bray 100 |
| Sherbrook Street Ry Co..... | Grand T. Ry Co. 216 |
| St Barnabé | |
| Bourassa Sev..... | F. Gélinas 561 |
| Bourassa Sev. et al..... | Banque d'Hochelaga 132 |
| Ste Cunégonde | |
| Labelle Timothée..... | Alfred Chrétien 110 |
| Léonard J. A. R..... | F. P. Lapointe 100 |
| St Paul | |
| Snyder Gust..... | F. J. Wethrell 151 |
| Trois Rivières | |
| Three Rivers Iron Works Co..... | Hamilton Blast F. Co. 905 |
| Westmount | |
| Trotter L. J..... | A. W. Atwater 125 |
| Wendover | |
| Allard Ed..... | N. Lemieux 151 |
| Westbury | |
| Forgrave Samuel..... | C. Noble 203 |
| Yamachiche | |
| Lamy J. N..... | P. Faucher 448 |
| Vaillancourt E..... | H. Lacerte 198 |

Cour de Circuit

JUGEMENTS RENDUS

| | |
|---|------------------------|
| DEFENDEURS. DEMANDEURS. MONTANTS | |
| Arthabaska | |
| Cloutier Mastai..... | T. H. Christmas 25 |
| Brompton | |
| Carrier Wm et al..... | La Banque Nationale 34 |
| Evans James..... | C. King 9 |
| Charlesbourg | |
| Grondin J. E..... | A. Lamarche 21 |
| Compton | |
| Chase Ch. E..... | J. Leonard 9 |
| Emberton | |
| Rioux Em. et al..... | C. G. Brouillette 10 |
| Grand'Mère | |
| Daveluy Alf..... | S. D. Joubert et al 19 |
| Mignault J. O. C..... | Rémi Tangnay 20 |
| Berthiaume Jos..... | M. Winter 17 |
| do | do 35 |
| Hawkesbury | |
| Murray John C..... | Canada Hardware Co 75 |
| Murray J. C..... | D. Ouimet 91 |
| Huntingdon | |
| Chantigny Geo. W..... | F. X. St Charles 45 |

G. ELIE AMYOT

IMPORTATEURS D'ARTICLES DE

Modes et Hautes Fantaisies

EUROPÉENNES ET AMÉRICAINES

Téléphone 887

◆ En gros seulement

59, rue Dalhousie, B. V., Québec

Téléphone Bell Main 2681

Marc A. Brodeur

**Marchand
Tailleur...**

1858 Rue Notre - Dame

A quelques portes à l'ouest
de la rue McGill,

MONTREAL.

THIBAudeau BROTHERS & CO.

Importateurs de

Marchandises Seches

332 RUE ST-PAUL,

THIBAudeau FRERES & CIE

— QUÉBEC —

THIBAudeau BROTHERS & CO.

— LONDON —

Montreal.

SPÉCIALITE DE

Tapis et Prélarts.

LS. DESCHENES
ENCANTEUR DE COMMERCE

— ET —

Jobber en Chaussures
NO 60 RUE ST-JEAN
QUEBEC

N. B.—Messieurs les marchands de la campagne
épargneront de l'argent en venant me faire visite
avant d'acheter ailleurs. J'ai constamment en
mains toutes sortes de jobs pour leur commerce

T. F. TRIHEY

..Immeubles..

Argent à prêter sur Propriétés de ville
et sur Fermes améliorées.

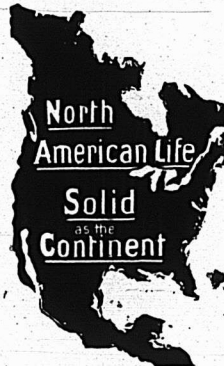
ASSURANCES—EVALUATIONS

Téléphone Main 3090

Chambre 33, Batisse "Imperial"

107 RUE ST-JACQUES.

WIEY



Les statistiques démontrent que 30 pour cent des personnes âgées sont pauvres. Le meilleur moyen de diminuer ce pourcentage est de protéger votre propre vieillesse au moyen d'une police de dotation dans une solide compagnie du pays:

**La North
American Life.**

Quelque chose d'intéressant aux personnes qui ont l'intention de s'assurer, sera envoyé sur demande au bureau principal ou à un des agents de la compagnie.

WM. McCABE, DIRECTEUR CERANT. L. GOLDMAN SECT.

NORTH AMERICAN LIFE CO.

112-118 King St. West, Toronto, Ont.

AULT & MCCONKEY,

Gérants pour la Province de Québec.

190 Rue St-Jacques, Montréal

Iberville
 Mailoux J. P. S. Hardy 17

Lac Mégantic
 Huot Em. S. D. Joubert et al 87

Lachine
 Leduc Gilbert. Is. La Lafleur 62
 Leger Léop. W. W. Ogilvie 95

L'Ange Gardien
 Fontaine Louis. J. L. E. Brunel 19

Londres, Ang.
 Rutherford A. E. Fred. S. Reynolds 18

Maisonneuve
 Fontaine A. Narc. Hald et al 12
 Masson F. Jos. Lafortune 7
 Jetté Arth. E. A. Généreux 5

Mégantic
 Lemieux Nap. C. H. Flejcher 24

Melbourne
 Larivière P. A. Syndics Municipalité de St Lambert 80

Montréal
 Aronovitz Sam. H. Cohes 5
 Arnold Wm. F. W. Carlyle 6
 Allan J. W. et al. Jas Baxter 50
 Adams J. A. et al. S. Simpson et al 24
 Anderson John. Ad Allard 49
 Black R. H. Foucreau 22
 Beaupré M. F. A. Cookson et al 37
 Burnett E. A. E. Cohen 13
 Bourdon A. L. P. Bourdon 5
 Blanohard D. L. A. Cyr 14
 Beaupré Jos. L. Glauberson 9
 Boyer Dame Azélie. J. O. Campeau 7
 Baxter James et al. L. Giasson 20
 Beaudry N. alias Ayila. W. B. Reid 9
 Boucher Jos. Horm. Sauvé 11
 Burrows J. H. Macey 38
 Bigras Alf. et al. J. A. Deneault 15
 Brown Rob. S. Simpson et al 22
 Brien T. J. A. Chopin 5
 Bigras L. J. Desrosiettes 25
 Beaupré Tanc. J. A. Langhran 15
 Bessette Isaie. J. McGowan 12
 Cérat C. O. Jos. Dumouchel 35
 Cox John. Jos. Soul ères 75
 Collins Hugh R. Stn. Gravel 75
 Catara Hercule. H. Hozen 8
 Chateauvert H. J. Crépeau 9
 Champagne R. Dame Eva St Amand et vir 59
 Conway John. Théo. Gariépy 14
 Daigneault Alph. J. U. Emard 38
 Dixon C. J. P. Daoust 30
 Desfossé Cam. S. Simpson et al 42
 Dansereau L. E. Choquette 28
 Dick R. E. M. Vineberg 15
 Drouin U. F. et al. Mary E. Laughlin et vir 39
 Dewitt, A. W. Ls Deguise 16
 Dagenais Théo. Ls Franchère 5
 Évila W. E. M. W. S. Evans 21
 Fortier Gabriel et al. L. J. Derosiers 42
 Fournier A. Bélanger et al 18
 Ferland Jos. H. T. Levy 22
 Gratton Joachim. Pierre Sauriol 46
 Giroux A. E. G. Chapeau 50
 Gervais H. I. Filion 26
 Gittina T. G. Redmond 8
 Gélinas J. J. Dame M. Chartrand 20

Gascon H. C. H. Pitt 12
 Gamache Jos. Edm. St Germain 24
 Giroux Arth. Alex. Quimet 15
 Gauthier Wilf. S. Simpson et al 72
 Gendron F. G. M. Sinn 20
 Gagnon Dame M. Alex. Miller 33
 Harris H. et al. Ths R. Ridgeway 33
 Hains Geo. et al. S. Simpson et al 24
 Julien J. A. F. Hotte 27
 Joly A. E. Collin 9
 James Énoch. A. Couture 17
 James Enoch. A. Hénault 34
 do L. Poulin 30
 Lesueur Fred. H. et al. W. Young et al 11
 Leblanc Alf. G. Prévost 47
 Levesque Chs. Dame Théo. Lefebvre 28
 Lavoie Louis. Alex. Hogue 5
 Lang Gilbert. Dominion Bank 30
 Lasalle F. X. fils. A. Mathieu 86
 Larose P. Nap. Bélanger 6
 Lefebvre Ephrem. Com. d'Écoles St Grégoire 45
 Laurin Alfred. John Cox 20
 Lemieux Eug. A. E. Gravel 99
 Lapiere Frs. Arth. Lapiere 19
 Landry Ths. Ed Gohier 10
 Lesueur F. H. J. A. L. Barbeau 5
 Lemarbre Dame A. La Cie William 25
 Lessard J. Z. Fineberg 14
 Mooney J. A. La Banque Nationale 92
 MacFarlane J. N. W. Young 30
 Melleur Jules C. G. H. Munroe 16
 McArthur T. T. Bessie McConnell 10
 Murray Dame Jane A. P. Vanda! 20
 Murrison J. J. B. Walker 26
 McConniff J. J. B. Walker 15
 Nadeau L. J. B. Philomène Gélinas 18
 Pleau J. A. F. G. F. Prévost 6
 Plante F. J. C. Grisé 29
 Pelletier E. G. W. Gauthier 14
 Pine Jos. Dame M. L. Rodier et vir 42
 Paquette A. N. Pageau 5
 Quinn Geo. A. Manelly 22
 Quinlan L. W. F. Lightall 99
 Ross W. E. Narc. Hadd et al 55
 Racicot A. E. Alph. Côté 80
 Robinson Wm. P. Filion 32
 Royal Nap. T. Beaudoin 45
 Riopel Zot. et al. Peter Lyall 78
 Ross J. A. E. H. Botterel 8
 Ruel David. Chs Langlois 63
 Raymond J. R. P. A. G. Lesperance 52
 Rennie Sam. H. Théo. Collin 8
 Riopel Max. Geo. Mireault 6
 Shallow Ths. Montreal Gas Co 74
 Smeall D. A. C. Lacroix 40
 Shea John et al. J. A. Deneault 15
 Silverstone J. Dan. M. A. M. Robbins 35
 Sénécal J. D. A. Le Comptoir d'Escompte 49
 Tansay B. J. J. T. Cardinal 30
 Thorn R. J. Mériteau 24
 Trépanier O. Chs Gay 8
 Vallée Alex. E. W. Villeneuve 23
 Wells Mark. Dr J. Meade 15

Outremont
 Noble W. et al Harris Venner 67

Orford
 Page Howard L. et al. Merchants Bk 77
 Page Ths W. et al. W. Wilcox 75
 Page T. W. et al. J. Levinson 85

J. CRADOCK SIMPSON & CO.

Propriétés Immobilières, Assurances, Prêts Hypothécaires

Administration de successions, Collection de loyers, Evaluations,
Achat et Vente de propriétés immobilières à commission.

181 RUE SAINT-JACQUES, - - MONTREAL.

H. L. PUTNAM

Immeubles.

Hypothèques. Evaluations.

BATISSE TEMPLE

— Bell Tel. Main 3390

E. R. GAREAU

AGENT D'IMMEUBLES

1511, RUE NOTRE-DAME, MONTREAL

Près de la rue Bonsecours.

TELEPHONE BELL MAIN 2154

MARCOTTE FRERES

Encanteurs et Agents d'Immeubles

Avances faites sur Consignations.

Emprunts négociés sur Hypothèques.

No 69 Rue St-Jacques, Montréal.

BICYCLES ET MACHINES A ECRIRE

J'ai un grand nombre de bicycles que j'ai repris en échange, qui sont en bon état, et que j'offre à des prix variant de huit à quinze dollars chacun. Bicycles nouveaux, de 20 dollars en montant.

MACHINES A ECRIRE.

Machines en tous genres vendues, louées ou réparées. J'appelle l'attention sur le nouveau modèle: **REMINGTON-SHOLES** qui est pourvu du nouveau charriot à billes anti-friction, rouleau à balancement, écriture visible et charriot longueur extra. mobile à volonté.

Les machines commandées avant le 1er novembre, seront pourvues d'un tabulateur sans augmentation de prix. Agence de "Manhattan," \$100; "Jewett," \$120; "Franklin," \$85; "Empire," \$55; "Blickensderfer," \$35.

Pour n'importe quel genre de machine à écrire, n'employez que les rubans et papiers Carbone Multi-Copy, marque "Star." Ils vous donneront les meilleurs résultats.—Bureaux et fournitures de bureau.

Tél. Main 2400.

JAMES FERRES, 21 Rue Bleury, MONTREAL.

| | |
|--|-------------------------|
| Pointe à Pic | |
| Tremblay Dom..... | J. E. E. Brunel 15 |
| Sherbrooke | |
| Gondreau Louis..... | J. B. Benjamin 11 |
| Hébert J. Théod..... | C. Kings 75 |
| Martel Romuald..... | Hon. T. Berthiaume 47 |
| Bernier J. B..... | L. C. Bélanger 7 |
| Davey Wm..... | T. Costello 10 |
| Stanstead | |
| Burbank (Les) Héritiers de C. O. J. Taylor | 78 |
| Sutton | |
| Steinhour Hy M..... | Jenckin Machine Co 13 |
| Ste Anne de Bellevue | |
| St Denis N..... | Dame G. Bélanger 22 |
| St Bruno | |
| Collin D..... | L. P. Broleur 74 |
| St Césaire | |
| Ouellette Frs..... | J. E. Gaboury 42 |
| Ste Cunégonde | |
| Deschamps P..... | P. Degenais 70 |
| Bergeron P..... | W. Reynolds 11 |
| Lafond Ls..... | Ls Ponton 14 |
| Sarrasin Olier..... | A. Germain 20 |
| Lagarde L..... | L. H. Henault 34 |
| Giroux T..... | Dame L. Renaud 14 |
| St Dominique | |
| Lamontagne Henri..... | A. St Onge 20 |
| St Hyacinthe | |
| Ledoux Dom..... | E. Houle 53 |
| Sasseville Jos..... | Pagnuelo Frères 24 |
| St Henri | |
| Bouthillier C..... | F. Matton 6 |
| Neveu Ovila et al..... | J. A. Peneault 7 |
| Chenier Jos..... | Dame E. Lenoir 5 |
| Barret P..... | A. Cohen 12 |
| St Isidore | |
| Provost Norbert..... | Ferd. Chaput 43 |
| Ste Julie | |
| Blain Diendoné..... | Jos. Perrault 25 |
| St Joseph de Beauce | |
| Talbot Horace..... | The Davidson Mfg Co. 75 |
| St Laurent d'Orléans | |
| Boffard P..... | Drolet Lasonde & Co. 20 |
| St Louis Mile End | |
| Monet Jos. et al..... | Frs Lavoie 17 |
| Villeneuve P. H..... | E. M. McDougall 28 |
| Dumesnil E..... | Ls Rochon 60 |
| Trottier J. B..... | H. Perron 65 |
| Wood & Co..... | Alex. Bremner 65 |
| St Paul | |
| Gravel D. T..... | J. D. Major 33 |
| St Vincent de Paul | |
| Légaré Eug..... | M. Gravel 65 |
| Victoriaville | |
| Assaly D. G..... | J. Richard 52 |
| Valleyfield | |
| McAvoy D..... | Ad. Duperrault 66 |
| Village Turcot | |
| Vaillant J. B..... | Dame E. Lenoir 5 |
| Windor Mills | |
| Bowles John..... | J. H. Bryant 6 |
| Burke Wm J..... | W. H. Griffith 15 |
| Racicot Rémi..... | J. A. E. McCabe 30 |
| Racicot Rémi..... | W. H. Wigget 74 |
| Westmount | |
| Camp Ed..... | Jas McCruddle 6 |

Ventes enregistrées à Montréal.

Pendant la semaine terminée le 9 déc. '99.

MONTREAL EST

QUARTIER EST

Rue Claude, Nos 15 à 27. Lot pt. S. E. 68, avec maison en brique, terrain 52.9 d'un côté, 56.6 de l'autre, x 97.9, supr 5340. Le Shérif de Montréal à Pierre P. Martin; \$8600 [49779].

QUARTIER ST-JACQUES.

Rues St André, Nos 793 et 800 et Tansley, Nos 15 et 17. Lots pt. S. E. 1207-50, pt. N. O. 1207-49; Quartier Ste Marie. Lot pt. S. O. 475, avec maisons en brique, 1 terrain 20 x 94; 1 do 50 d'un côté, 52 de l'autre x 104, supr. 5304. La Cie de Jésus à Joseph Darsereau; \$4000 [49757].

Rue Berri, Nos 375 et 377. Lot 1198-15, avec maison en brique, terrain 22 x 97.6 d'un côté et 97.8 de l'autre, supr. 2146. Lambert & Fils à Médéric Desautels; \$3500 [49765].

QUARTIER ST-LAURENT

Rue St Urbain. Lot 10, terrain 52 d'un côté, 38 de l'autre x 188, supr. 8460 vacant. Marie Forget dit Dépatie. épouse de Louis Désy et al à James Cochrane; \$3000 [49761].

Avenue du Parc. Lot 47-18, avec maison en pierre et brique (neuve), terrain 25 x 104, supr. 2600. Th. Goulet & Cie à John W. Nelles et Robert C. Nelles; \$15,000 [49775].

Rue St Charles-Boromé No 5. Droits dans le lot pt 819, avec maison en pierre et brique, terrain 27.8 x 56.7 d'un côté et 56.8 de l'autre, supr 1566. George M. Gravel à Gustave Gravel; \$4360 [49780].

QUARTIER ST-LOUIS

Rue Sanguinet, Nos 262 à 266 Lot 686, avec maison en brique, terrain 43.3 x 90, supr. 4000. Louis Benj. Durocher à Wilfrid St Germain; \$3250 [49745].

Avenue Hôtel de Ville. Lot 907-2c, 3c, terrain 24.6 x 46.4, supr. 1133; 1 do 24 x irrég. supr. 1107 chacun vacants. Jos. H. Macduff à Louis Ouimet; \$2325 [49754].

Rue St Denis, No 560. Lot 902-118, avec maison en pierre, terrain 26 x 100. Calixte Aimé Dugas à Edouard Verne; \$4500 [49767].

Rue St Laurent, Nos 635 à 649. Lot 1022, avec maison en brique, terrain 84 x 73, supr. 6132. James Baxter à Louis G. Leclerc; \$8000 [49777].

QUARTIER STE-MARIE

Rue Panet, Nos 72 et 74. Lot 123, avec

The Investment Company

(LIMITED)

MONTREAL, P. Q.

OFFICIERS. — Hon. A. W. Ogilvie, Président
C. H. Catelli, Ecr., Vice-Président; W. L. Hogg,
Ecr., Gérant.

DIRECTEURS.—Hon. A. W. Ogilvie, Sénateur du
Canada; Hon. Richard Turner, Québec; C. H. Ca-
telli, Esq., Manufacturier; W. Barclay Stephens,
Ecr., Gérant de la Western Loan and Trust Com-
pany; W. Dale Harris, Ecr., Prés'dant de la Montreal
Island Belt Line Railway S. Beaudin, Ecr., Avo-
cat; W. L. Hogg, Ecr.

AUDITEUR.—P. S. Ross & Sons.

NOTAIRE PUBLIC.—Hugh Brodie.

AVOCATS.—MM. Beaudin, Cardinal, Loranger et
St. Germain.

BANQUIERS.—Imperial Bank of Canada.

THE MOLSONS BANK Incorporé par acte du
Parlement en 1855
BUREAU PRINCIPAL - - - - - MONTREAL.
Capital versé..... \$2,000,000.00
Réserve..... \$1,562,000.00
Réserve pour rabais sur escomptes
courants..... \$80,000.00
Compte de Profits et Pertes..... 15,909.47 1,720,909.4

BUREAU DE DIRECTION.

WM. MOLSON MACPHERSON, Président. S. H. EWING,
Vice-Président. W. M. RAMSAY, Samuel Finley. Henry
Archibald. J. P. CLEGGHORN, H. MARKLAND MOLSON,
F. WOLFFSTAN THOMAS, Gérant Général.

A. D. DURNFORD, Inspecteur. H. LOCKWOOD, } Asst.-Insp
W. W. L. CHIPMAN, }

SUCCURSALES: Alvinston, O., Aylmer, O., Brockville, O.,
Calgary, Alb., Chesterville, O., Clinton, O., Exeter, O., Fra-
serville, Q., Hamilton, O., Hensall, O., Kingsville, O., Knowl-
ton, Q., London, O., Meaford, O., Montréal, Q., rue Ste-
Catherine, Morrisburg, O., Norwich, O., Ottawa, O., Owen
Sound, O., Port Arthur, Q., Québec, Q., Revelstoke Sta., B.C.,
Ridgetown, O., Simcoe, O., Smith's Falls, O., Sorel, Q., St.
Thomas, O., Toronto, O., Toronto Junc., O., Trenton, O.,
Valleyfield, Q., Vancouver, B.C., Victoria, B.C., Victoria-
ville, Qué., Waterloo, O., Winnipeg, Man., Woodstock, O.

AGENCES à Londres, Paris, Berlin et dans toutes les
principales villes du monde.
Emission de Lettres de Crédit pour le commerce et lettres
circulaires pour voyageurs.

Attention sérieuse apportée aux Collections.

THE WESTERN LOAN & TRUST CO.

(LIMITEE)

CONSTITUEE PAR ACTE SPECIAL DE LA LEGISLATURE

CAPITAL AUTORISE \$2,000,000.00
ACTIF 2,417,237.86

Bureaux: 18, rue St-Sacrement, Montréal, P. Q.

DIRECTEURS.

Hon. A. W. Ogilvie; MM. Wm. Strachan; W.
Barclay Stephen; R. Préfontaine, M. P.; R. W.
Knight; John Hoodless; J. N. Greenshields, C. R.;
W. L. Hogg.

OFFICIERS.

HON. A. W. OGILVIE, Président WM. STRACHAN
Vice-Président; — W. BARCLAY STEPHEN,
Gérant; J. W. MICHAUD, Comptable.

Procureurs: — MM. Greenshields & Greenshields.
Banquiers: La Banque des Marchands du Canada.

Cette Compagnie exerce les fonctions de Syndic
Administrateur, Exécuteur, Fidéli-Commissaire
Receveur, Curateur aux Alienés, Gardien, Liqui-
dateur, Etc., et aussi d'agent pour ces fonctions.

Débetures émises pour trois ou cinq ans. Ces
débetures et l'intérêt peuvent être perçues en
aucune partie du Canada, sans frais.

Pour autres détails s'adresser au Gérant.

R. WILSON SMITH

COURTIER EN
DEBENTURES



Débetures Municipales, des Gou-
vernements et des Chemins de Fer
achetées et vendues. - - - - -
Débetures de premier ordre pour
placements de fonds en fidéli-dé-
pôts, toujours en mains. - - - - -
Batisse Standard Life

151 rue St-Jacques, Montréal

FOURRURES



Importateur, Exp'rateur
et Manufacturier en gros
de **FOURRURES** en
tous genres pour hommes
femmes et enfants. Les
plus hauts prix du marché
seront payés pour toute s
sortes de fourrures non-
apprêtées.

N. B — Le plus haut prix
payé pour cire d'abeilles et
ginseng.

HIRAM JOHNSON

494 RUE ST-PAUL, MONTREAL.

ART. C. BOURASSA & CIE

Agents d'Immeubles,
Courtiers d'Assurances et de Mines,

Location,

Collection de Loyer,

Dettes de Livres,

Administrateurs de Successions,

Argent à prêter

sur propriétés et débetures.

4 à **6%**

28 rue St-Jacques, Montréal.

TEL. BELL MAIN 1881

maison en brique, terrain 27 x 117 d'un côté et irr. de l'autre, supr. 5172. Dolphis Rivet à Trefflé St Martin; \$3400 [49760].

MONTREAL OUEST**QUARTIER STE-ANNE**

Rues des Seigneurs, Nos 269 à 273. Lot pt. N. O. 1158, avec maison en pierre, terrain 30 de front 43.7 en arrière x 123, supr. 4134.6. Dame Marie Eugénie J. A. Masson Vve de Jos. Duhamel à Delle Nellie Clément; \$5000 [133094].

QUARTIER ST ANTOINE

Rue Sherbrooke, No 919. Lot pt 1759, avec maison en pierre, terrain 64 de front 64.9 en arrière x 150, supr 9656. John Fry Davis à The Mount Royal Club; \$100,000 [133086].

Rue Mackay, No 54. Lot pt 1585-2, avec maison en pierre et brique, terrain 22.9x108.8. John Patterson à Frederick Massey; \$9000 [133092].

Rue Cedar. Lot pt 1722, terrain 209 d'un côté 211 de l'autre x 407 d'un côté et 440 de l'autre, supr 88850 vacant. Andrew Fred Galt à Dame Veronica Annie May Ritchie épouse de John Baxter Wood; \$1.00 [133098].

Chemin Carleton. Lots 1814-26, v, x, y, terrain 94.6 x irr. supr 13293 vacant. John Widmer Nelles et Robert C. Nelles à Alfred Goulet; \$12,500 [133099].

HOHELAGA ET JACQUES-CARTIER**QUARTIER ST DENIS**

Rue St Hubert. Lot 7-711, terrain 25 x 99.8 d'un côté et 99.9 de l'autre, supr 2492. Horm. Henri Decelles à Alexandre Millette; \$250 [82133].

Rue Labelle. Lot pt 8-717, terrain 25 x 25 vacant. Chs Dupré à Malvina Rousseau, épouse de Maxime Gervais; \$100 [82172].

Rue Rivard, No 697. Lot 193-82, avec maison en bois, terrain 32 x 70. La Société de Construction Mutuelle des Artisans à Louis A. Drapeau; \$100 (en date du 6 nov. 1881) [82178].

QUARTIER ST GABRIEL

Rue Ryde, Nos 24 à 34, 59 à 65. Lots 3370-92, 93, 94, 105 et 106, avec maisons en brique, 3 terrains: 25.6 x 79.5, supr 2025; 2 do 26x78.8 supr 2045.4 chacun. Louis Lamarre à Marius Raymond; \$9500 [82158].

QUARTIER ST JEAN-BAPTISTE

Rues Rivard, Nos 204 à 210 et Sanguinet, No 732. Lots 15-447, 448 et 951, avec maisons en brique, 1 terrain 40x70, 1 do 20x72; Le Shérif de Montréal à Marie Geneviève Denise Payment dit Larivière épouse de Alex Lespérance; \$3475 [82129].

Rue St André. Lot 11-49, avec maison

en brique (neuve), terrain 22 x 94 -upr 2068. Désiré Bertrand à David Bélanger; \$2075 [82131].

Rue St Dominique, Nos 896 et 898. Lot pt 378, avec maison en brique, terrain 30x63. Cyprien Fortin à Charles Nap. Fortin; \$2200 [82159].

Rue Boyer, Nos 168 à 174. Lots 8-289 et 290, avec maison en brique, terrain 51 x 47.6 supr 2422.6. Le Shérif de Montréal à The Sun Life Ass. Co; \$3100 [8212].

Rue St Hypolite, No 325. Lot 106, avec maison en bois terrain 21x71, supr 1491. La succession Louis A. Drapeau à Trefflé Rechon et Joseph Rochon; \$500 [82183].

Rue Berri, Nos 980 à 986. Lots 15-199 et 200, avec maison en brique, terrain 40x70. Albert Desloges à Israël Dumoulin; \$2700 [82201].

Rue Chambord, Nos 222 à 228. Lots 6-164 et 166, avec maison en brique, terrain 48x70. Le Shérif de Montréal à The Sun Life Assurance Co; \$1875 [82204].

Rue Rivard, Nos 431 et 433. Lots 15-289, pt S.-E. 15 290, pt N.-O. 15 288, avec maison en brique, terrain 36 x 70. Marie-Louise Marcoux épouse de Oscar Brunet à Jos Levis Tremblay; \$2200 [82217].

Avenue Mont-Royal Lot 7-56, terrain 27 x 80 supr 2160 vacant. Mathilde Thouin épouse de Pierre Alf. Hébert et al à Prudent St Pierre; \$600 [82223].

ST LOUIS—MILE END

Rue Clark. Lots 11.375, 376 et 377, avec maison en brique, terrain 150 x 84. The Montreal Weaving Co failli à Hon. J. G. Laviolette; \$1.00 et les hypothèques [82145].

Rue St George. Droits dans le lot 1/2 S. E. 11-903, avec maison en pierre et brique, terrain 25x69. Jos O. Frappier à Jos Alexis S. Frappier; \$5500 [82185].

STE-CUNEGONDE.

Rue Calumet. Lots pt N.-E. 386-166, avec maison en pierre et brique, terrain 24 x 86. Eugène Paquin à U. Pauzé & Fils; \$5000 [82173].

Rue St Albert. Lot 736, avec maison en brique, terrain 30x80. La succession Andrew Robertson à Marie Rose Vigeant épouse de Irénée Nap. Soly; \$3100 [82224].

WESTMOUNT.

Rue Dorchester. Lots 941-299, 384-74, pt N.-E. 941-298, avec maison en pierre et brique, terrain 39x145.10 d'un côté et 148.4 de l'autre. Frederick Massey à John Patterson; \$16,000 [82141].

Avenue Lansdowne, No 334. Lot 220-31, avec maison en bois, terrain 50x134.6 supr 6712. James Nelson à Edm. Valentine Chaplin; \$3700 [82152].

Les Hommes d'Affaires

Ont très peu de temps à dépenser. Je me tiens à leur disposition à toute heure du jour ou du soir.

HARDOUIN LIONAIS,

D.C.D., L.C.D.,

CHIRURGIEN DENTISTE,

Gradué du "Philadelphia Dental College," licencié du Collège Dentaire de la P. de Q.

2359 RUE STE-CATHERINE

MONTREAL.

Tél. de Bureau: Up 2498. Résidence, E. 870.

BLEU CARRE PARISIEN



Le "Bleu Carré Parisien" est exempt d'indigo et ne tache pas le linge.

Il est plus fort et plus économique que n'importe quel autre bleu employé dans la buanderie

A obtenu une Médaille Or.

TELLIER, ROTHWELL & CIE,

Seuls fabricants. MONTREAL

Préparez-vous pour le
Commerce des Fêtes

En donnant vos commandes pour le

Mince Meat de Clark

BOÎTES—1's, 2's, 3's, 4's, 5's.

Se détaillent à 10 cts, 20 cts, 30 cts, 40 cts, 50 cts.

SIMPSON, HALL, MILLER & CO.

Manufacturiers d'Articles Fins en Electro-plaqué et seuls propriétaires et manufacturiers des

Célebres Couteaux, Fourchettes et Cuillers de WM. ROGERS.

Bureau Principal et Manufacture, Wallingford, Conn.

Succursale du Canada, 1794 rue Notre-Dame Montréal. A. J. WHIMBEY, gérant.

W. H. WEIR

F. H. WEIR

W. H. WEIR & SON

COURTIERS

113 RUE ST-FRANÇOIS-XAVIER, Montréal.

M. W. H. WEIR, membre du "Montreal Stock Exchange," achète et vend tous les stocks qui figurent sur la liste du Stock Exchange, au comptant ou à terme. Les dernières informations régulièrement classées. Correspondants spéciaux à New-York.

CHS. LACAILLE & CIE

Epiciers en Gros

IMPORTATEURS DE

Mélasses, Sirops, Fruits Sechs,
Thés, Vins, Liqueurs, Sucres,
Etc., Etc.

Spécialité de Vins de Messe de Sicile et Tarragone.

329 rue St-Paul et 14 rue St-Dizier
MONTREAL

Poudre Engraisseive

Pour les CHEVAUX
et le BÉTAIL

Stomachique, dépurative et vermifuge donne au cheval une vigueur et une allure superbes.

Elle combat efficacement le manque d'appétit, la migraine, la constipation, la congestion du foie et des poumons, du cerveau, a gourme, etc.

Agence générale pour le Canada

G. G. GAUCHER

MARCHAND DE PROVISIONS EN GROS
Farines, Grains, Moules

83 et 85, rue des Commissaires,

et 22, Place Jacques-Cartier, Montréal

ST. HENRI.

Avenue Atwater. Lots 335 153 et 154, terrain supr. 1822.1 do supr. 2011 chacun, vacant. Robert Wilson Smith à Paul Papin; \$2874.74 [82144].

Rue St Jacques. Lot pt. 1663, terrain supr. 8740 vacant. U. Pauzé et Fils à Eug. Paquin; \$4000 [82174].

DE LORIMIER

Avenue De Lorimier. Lot 266, terrain 26 x 100 vacant. Charles Lunglois à Marie Delvina Desrochers épouse de Adel Chs Miller; \$800 [82194].

OUTREMONT

Rue Van Horne. Lots 33-271 et 272, avec maison en brique, terrain 64 x 90. Horm. Giroux à Louis Dazé; \$5000 [82143].

MONTREAL JUNCTION

Lots 138-107 et 108, terrain 60 x 120. Sarah Caméron, épouse de Peter McNeil à David S. Leach et al; \$40 et autres considérations [82221].

COTE DES NEIGES

Lots 152-47 et 48. Robert R. Goold à Wm Albert Ho d; \$2084.75 [82154].

SAULT AUX RECOLLETS

Jouissance dans le lot pt. 1. Julie Lorrain, Vve de Antoine Pepin à Joseph Pepin; Pour une rente viagère de \$10 [82155].

Lots 1 S. E. 323-86 et 100, terrains vacants. Urbain Gagnon à Charles Draycott; \$600 [82177].

Lot 299-20. Joseph Ménard à Joseph Bleignier dit Jarry; \$ [82229].

ST LAURENT

Lots 19-75, 76, 113, 114 et 115, terrains vacants. John L. Leclaire à Marie Louise Sophie Gatien épouse de A. R. Archambault; \$1625 [82213].

LACHINE

Un lot, terrain vacant. James Low à The Trustees of the Wesleyan Methodist Church; \$400 [82191].

LONGUE-POINTE

Lot 474, avec maison, terrain supr. 25 perches. Joséphine Pigeon Vve de Jean Laprin à Prime Trudel; \$500 [82160].

Lots 485, pt. N. E., 484 et le mobilier, avec maison etc. Catherine Dagenais Vve de J.-B. Jodoin à T. Ulric Jodoin; \$6000 [82163].

RIVIERE DES PRAIRIES

Lot pt. 58, avec maison, etc. Louis Leonard, fils à Damase Roy; \$2600 [82156].

STE ANNE DE BELLEVUE

Lot 195-19. Pierre Chrysologue Portelaice à Moïse Cyprien Bezner; \$275 [82126].

STE GENEVIEVE,

Lot 107, terrain supr. 14544 pieds. Joseph St Martin à Wilfrid J. Proulx et Oscar Proulx; \$400 [82203].

ISLE BIZARD

Lot 5, terrain supr. 8100 pieds. Wilfrid Ladouceur à Maxime Wilson; \$125 [82122].

Voici les totaux des prix de ventes par quartiers :

| | |
|-----------------------|-------------|
| Est..... | \$ 8,600 00 |
| St Jacques..... | 7,500 00 |
| St Laurent..... | 22,360 00 |
| St Louis..... | 18,075 00 |
| Ste Marie..... | 3,400 00 |
| Ste Anne..... | 5,000 00 |
| St Antoine..... | 121,500 00 |
| St-Denis..... | 450 00 |
| St Gabriel..... | 10,650 00 |
| St Jean-Baptiste..... | 18,725 00 |
| St Louis-Mile End.... | 5,500 00 |
| Ste Cunégonde..... | 8,100 00 |
| Westmount..... | 19,700 00 |
| St Henri..... | 6,874 75 |
| De Lorimier..... | 800 00 |
| Outremont..... | 5,000 00 |
| Montreal Junction.... | 40 00 |

\$262,274 75

Les lots à bâtir ont rapporté les prix suivants :

Rue St Urbain, quartier St Laurent, 35 4/9c le pied.

Avenue Hôtel de Ville, quartier St Louis, \$1.03 le pied.

Chemin Carleton, quartier St Antoine, 94c le pied.

Rue St Hubert, quartier St Denis, 10c le pied.

Rue Labelle, quartier St Denis, 7c le pied.

Avenue Mont Royal, quartier St Jean-Baptiste, 27 7/9c le pied.

Avenue Atwater, St Henri 75c le pied.

Rue St Jacques St-Henri, 45 1/2c le pied.

Avenue De Lorimier, De Lorimier, 30 1/2c le pied.

PRÊTS ET OBLIGATIONS HYPOTHECAIRES

Pendant la semaine terminée le 9 décembre 1899, le montant total des prêts et obligations hypothécaires a été de \$95,618, divisés comme suit, suivant catégories de prêteurs :

| | |
|--------------------|-----------|
| Particuliers..... | \$ 43,843 |
| Successions..... | 5,000 |
| Cie. de prêts..... | 21,775 |
| Assurances..... | 25,000 |

\$95,61

McARTHUR, CORNEILLE & CIE

— Importateurs et fabricants de —
Peintures, Huiles, Vernis, Vitres ordinaires
et de fantaisie, Produits Chimiques et Ma-
tières colorantes de tous genres.

Spécialité de Colles-fortes et
d'Huiles à Machinerie.

DEMANDEZ NOS PRIX.

310, 312, 314, 316, RUE ST-PAUL
MONTREAL.

ARCHITECTES ETC.

V. L. ACOMBE,
897 rue Ste-Catherine.

GAMELIN & HUOT,
No 58 rue St-Jacques,

J. EMILE VANIER,
Ingénieur Civil et Architecte.
Ancien élève de l'Ecole Polytechni-
que. Constructions Civiles et Reli-
gieuses, Aqueducs, Egouts, Pava-
vagos. -- 20 années de pratique.
107 rue St-Jacques, Montréal.

L. Z. GAUTHIER,
Architecte et Evalueur.
Ci-devant de la société
Roy & Gauthier.
Bâtisse Banque d'Epargnes, Chambre 7,
Elevateur, 3me étage,
Tel. Bell Main. 2287. 180 rue St-Jacques.

L. R. MONTBRIAND,
Architecte et Mesuraur,
No 230 rue St-André,
Montréal.

BOIS

Tel. Bell 8141 Tel. Marchands 1381

T. PREFONTAINE & CIE

LIMITÉ

Bois de Sciage et de Charpente

GROS ET DETAIL

Bureau : coin des rues NAPOLEON ET TRACY
STE-CUNEGONDE

Clos à bois, le long du Canal Lachine, des deux
ôtés. Téléphone Bell 8141, Montréal.

Spécialité : Bois préparés de toutes façons, assortis
par longueurs et largeurs en grande quantité.

MENUISERIE

I. CHARBONNEAU & CIE, Manufacturiers.
Spécialité; Balcon, galerie en tournage,
lucarne et menuiserie de fantaisie de tout genre.
Nos 1890 à 1896 rue St-Laurent, Mile-End.

EUG. PAQUIN, Entrepreneur Charpentier-Me-
naisier. Réparages de toute sorte à des prix
défiant toute compétition. 1126B rue St-Antoine,
St-Henri.

PEINTRES

L. Z. MATHIEU,

Peinture et Décoration à bon marché,
No 215 rue Richelieu,
Ste-Cunégonde.

O. M. L AVOIE,

Peintre-Décorateur,
Peintre d'enseignes
et de Maisons. -- --
Tapissier et Blanchisseur,

No 482 rue St-Hubert,
Montréal.
Telephone East 1412.

THEO. DAVID, PEINTRE et DECORATEUR

(ENSEIGNES ET MAISONS). Enseignes artisti-
ques sur Bois, Tôle Cirée, Coton, Ecrans, Dorure
sur Verre. Lettres en bois, — ma spécialité.

500^a RUE ORAIG,
(A 3 portes de la rue St-Laurent.)

PLATRE ET MARBRE

HORMISDAS CONTANT, Entrepreneur PLA-
trier, 290 rue Beaudry. Phone Bell E. 1177.

PLOMBIERS ETC.

E. DOUVILLE,
137B rue St-Urbain, Montréal.

L. GIRARD & CIE, Plombiers, Couvreur,
Ferblantiers. Spécialité: Corniche en
tôle galvanisée. 350 rue St-Laurent. Tel. Mar-
chands 116.

BELL TEL. 8180. TOUT OUVRAGE GARANTI

J. G. DUQUETTE

Autrefois de la
Montreal Roofing Co.—

Couverture et Pavage

-- GENERAL --

Bureau et Atelier 180 rue Guy, Montreal

Spécialités pour les couvertures en Gravois et en
Ciment. Planchers en Asphalte, Planchers en
Volcanite, Caves mises à l'épreuve des rats et
de l'humidité.

Réparations de toutes sortes faites avec promp-
titude.

Neige enlevée des toits par des hommes expéri-
mentés.

EMILE JOSEPH, LL. B.

AVOCAT

MONTREAL.

New York Life Bldg.

Chambre 701

Tél. Bell Main 1787

Les prêts et obligations ont été consentis aux taux de :

4% pour \$25,000.

5% pour \$1,000 ; \$2,000 ; \$3,000 ; \$3,500 et \$5000.

5½% pour \$2,700 et \$3,000.

Les autres prêts et obligations portent 6 pour cent d'intérêt à l'exception de \$150 et \$1,600 à 7 et de \$3,000 à 8 pour 100 d'intérêt.

La Construction

Contrats donnés

Chez L. R. Montbriand, architecte, rue St André. No 230, une extension au coin des rues Ste Catherine et St Dominique, à 2 étages, au Café Parisien.

Maçonnerie, Rhéaume et Danseféau.
Charpente et menuiserie, Wilfrid Mercier entrepreneur pour le reste.
Propriétaires, Chs Berger.

Réparation à une bâtisse au carré Pineau.

Wilfrid Mercier entrepreneur général.
Propriétaire, Henri Dubois.

NOTES

L'Œuvre et Fabrique de la paroisse de la Présentation de Dorval, demande des soumissions, pour la construction de leur église paroissiale suivant les plan et devis de M. Alphonse Content, architecte, au No 17 Côte de la Place d'Armes à Montréal.

PERMIS DE CONSTRUIRE A MONTRÉAL

Rue d'Argenson, une maison formant un logement 22x30 à 2 étages, en bois et brique, couverture en gravois; coût probable, \$950. Propriétaire, P.T. Cantara & Op; maçons, Ang. T. Cantara & Co; charpente, Frs Malo.

TOUR DU MONDE. — Journal des voyages et des voyageurs. — Sommaire du No 48 (2 décembre 1899). — 10 Km chemin de fer de La Caspienne à Smarckhand, par M. le Comte W. de Rotterdam. — 20 A Travers le monde: Un Botaniste en Malaisie, par Henri Coupin; La peste et le docteur Yersin; L'Institut Pasteur de Nhatrang, par Henri Torot. — 30 A Travers la nature: Les Termites. — 40 La lutte économique: La petite Colonisation et le Crédit. — 50 Livres et Cartes. — 60 Les Revues Etrangères: Le Chemin de fer Transsibérien (Contemporary Review): Ce que l'Erythrée coûte à l'Italie (L'Universo).
Abonnements: France: Un an, 26 fr. Six mois, 14 fr. Union Postale: Un an, 23 fr. Six mois 15 fr. Le numéro: 50 centimes.

Bureaux à la librairie Hachette & Cie, 79, boulevard Saint-Germain Paris.

Ventes par le Shérif.

Du 19 au 26 décembre 1899.

DISTRICT DE MONTRÉAL

In re A. H. Wilson failli.

Montréal Junction—Les lots 141-314, 315, 317 à 323, 326 à 336, 35, 36, 37, 43, 44, 150 et 151, situés avenues Hartey, Pacifique et Atlantique.

Vente le 21 déc., à 10h. a. m., au bureau du shérif à Montréal.

Garand, Terroux & Cie vs Alphonse Charlebois et al.

Pointe Claire—Les lots 57-13 à 18, 20 à 24, 47 à 76, f., h. et i; pt. 57, pt. 57-f., avec bâtisses.

Vente le 23 déc., à 10 h. a. m., au bureau du shérif à Montréal.

Moïse Leroux vs Evariste Levac.

Ste Justine de Newton—La partie du lot 307, avec bâtisses.

Vente le 21 déc., à 10h. a. m., à la porte de l'église paroissiale.

The Montreal Loan & Mortgage Co. vs Dame Alex. McTavish Watt.

Vaudreuil—Le lot 240, avec bâtisses.

Vente le 21 décembre, à 10h. a. m., à la porte de l'église paroissiale.

DISTRICT DE JOLIETTE

John Bostwick vs Dame Elodie Côté.

St Charles Boromée—Les lots 91 et 92.

Vente le 19 déc., à 10h. a. m., à la porte de l'église paroissiale.

DISTRICT DE KAMOURASKA

Louis Xavier Rioux vs Elzéar St Laurent.

Ste Françoise—Les lots 293, 291 et 61, avec bâtisses.

Vente le 20 décembre, à 10h. a. m., à la porte de l'église Ste Françoise pour les 2 premiers lots et le même jour à la porte de l'église Trois-Pistoles à 2 h. p. m. pour le dernier lot.

DISTRICT DE PONTIAC

Moses Vineberg vs Adelard Bruneau et ux

Canton Duhamel—Les lots 5 et 6 du 3è rang, avec bâtisses.

Vente le 20 décembre, à 10h. a. m., au bureau d'enregistrement à Bryson.

DISTRICT DE QUÉBEC

La Cité de Québec vs Vve Chs Loupret.

Québec—Les lots 229-1 à 4 de St Sauveur, avec bâtisses.

Vente le 21 décembre, à 10h. a. m., au bureau du shérif.

DISTRICT DE RIMOUSKI

Pascal Imbeau vs Frs Ouellet fils.

St Octave de Métis—Les lots 17a et 18 avec bâtisses.

Vente le 21 déc., à 10h. a. m., à la porte de l'église paroissiale.

DISTRICT DE ST FRANÇOIS

John Curtis vs David M. Peebles et al.

Sacré Cœur de Jésus—La partie du lot 255 avec bâtisses.

Vente le 19 déc., à 10h. a. m., à la porte de l'église paroissiale.

DISTRICT DE ST-HYACINTHE

Dame So hie Gervais vs Henri Eugène Poulin.

Ste Marie de Monnoir et St Michel de Rougemont—1o Les lots 187, 188, et 114, pt. 186 situés à Ste Marie de Monnoir.

2o Les lots 707, 710, 712 et 719 situés à St Michel.

Vente le 20 déc., à 11.30 hrs a.m., à la porte de l'église Ste Marie de Monnoir pour les lots de cette paroisse et le même jour à 3h. p. m. à la porte de l'église St Michel de Rougemont pour les lots de cette paroisse.

DISTRICT DES TROIS-RIVIERES

Armand Rinfret vs Dame Flore Dufresne et al.

St Tite—Les lots 478 et 484.

Vente le 20 déc., à 10h. a.m., à la porte de l'église paroissiale.

Wm Percival Eby vs The St Léon Mineral Water Co.

St Léon et Yamachiche—1o Les 59 et 61, avec bâtisses.

2o Les parties des lots 1125 et 1126.

Vente le 21 décembre, à 10h. a.m., à la porte de l'église St Léon pour les lots de cette paroisse et le même jour à 2 h. p.m., à la porte de l'église Yamachiche, pour les lots de cette paroisse.

Jos. Ant. Vandal vs Olivier Ayotte.

St Séverin—Les lots 539 et 540 avec bâtisses.

Vente le 19 déc., à 10h. a.m., à la porte de l'église paroissiale.

JOURNAL DE LA JEUNESSE.—Sommaire de la 1409e livraison (2 décembre 1899).—Le Mystère de la Chauve-Souris, par Gustave Toudouze.—Le Commerce des Fourrures, par L. Viator.—Les Almanachs, par Louis Barron.—Les Deux Henri, par Mme Louvrier de Lajolais.—Un échange.—L'Industrie des parfums à Grasse, par Th. Lally.—Abonnements: France: Un an, 20 fr. Six mois, 10 fr. Union Postale: Un an, 22 fr. Six mois, 11 fr. Le numéro: 40 centimes.

Hachette & Cie, boulevard Saint-Germain, 79, Paris.

Contre les moineaux

Peut-être aimez-vous le jardinage, et alors, tout en reconnaissant les services que rendent les oiseaux, vous aimeriez sans doute à préserver les semis contre leurs ravages parfois un peu exagérés. Il suffit pour cela de mélanger aux semences de la poudre de minium rouge, dans la proportion de $\frac{1}{2}$ kilogramme de poudre par 10 kilogrammes de graines: on met le tout dans un sac, et l'on agite jusqu'à ce que les semences soient bien uniformément rouges.

Le sel dans la conservation des fourrages

Voici un excellent moyen d'administrer le sel aux bestiaux tout en assurant la conservation du fourrage: au moment où l'on fait les meules, on répand le sel en poudre sur le foin au moyen d'un tamis, dans la proportion de 3 lbs pour 200 lbs de foin. Le sel se dissolvant peu à peu dans l'eau qu'exhale le foin pendant qu'il s'échauffe dans la meule, il se trouve ainsi réparti dans la masse. Pour les foins avariés, la dose doit être de 4 lbs au minimum.

Un village éclairé à l'acétylène

Le village de Worb, près de Berne, est éclairé à l'acétylène depuis le mois d'avril dernier. Cette installation, qui compte mille flammes de trente bougies, est l'une des plus importantes de la Suisse. Elle comprend une usine génératrice d'où part la conduite principale sur laquelle se branche le réseau de distribution pour l'éclairage public et l'éclairage domestique.

L'usine rappelle par ses formes extérieures une usine à gaz ordinaire. Elle contient deux générateurs pouvant produire chacun 10 mètres cubes de gaz à l'heure, un gazomètre d'une capacité de 50 mètres cubes et tous les appareils et magasins accessoires.

La conduite principale a 3,000 mètres de développement; c'est un tuyau en fonte de 10 centimètres; les autres canalisations sont formées par des tuyaux en fer.

Il y a pour l'éclairage des rues, trente-quatre verrières éloignées de 5) à 15) mètres. Bien que ces distances semblent passablement grandes, l'éclairage est suffisant.

Le service de cette installation, nous dit la *Science en Famille*, à qui nous empruntons ce "fait-divers," est très simple et peu coûteux, puisqu'à l'usine un seul homme suffit à fabriquer en trois heures, le gaz nécessaire au remplissage du gazomètre.