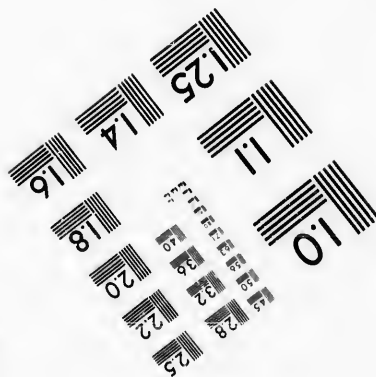
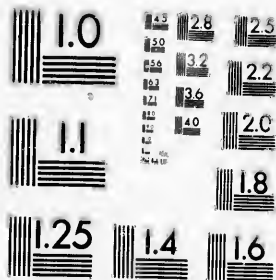


**IMAGE EVALUATION
TEST TARGET (M.T-3)**



**Photographic
Sciences
Corporation**

23 WEST MAIN STREET
WEBSTER, N.Y. 14580
(716) 872-4503

**CIHM/ICMH
Microfiche
Series.**

**CIHM/ICMH
Collection de
microfiches.**



Canadian Institute for Historical Microreproductions / Institut canadien de microreproductions historiques

© 1986

Technical and Bibliographic Notes/Notes techniques et bibliographiques

The Institute has attempted to obtain the best original copy available for filming. Features of this copy which may be bibliographically unique, which may alter any of the images in the reproduction, or which may significantly change the usual method of filming, are checked below.

L'Institut a microfilmé le meilleur exemplaire qu'il lui a été possible de se procurer. Les détails de cet exemplaire qui sont peut-être uniques du point de vue bibliographique, qui peuvent modifier une image reproduite, ou qui peuvent exiger une modification dans la méthode normale de filmage sont indiqués ci-dessous.

- | | |
|--|--|
| <input type="checkbox"/> Coloured covers/
Couverture de couleur | <input type="checkbox"/> Coloured pages/
Pages de couleur |
| <input type="checkbox"/> Covers damaged/
Couverturs endommagée | <input type="checkbox"/> Pages damaged/
Pages endommagées |
| <input type="checkbox"/> Covers restored and/or laminated/
Couverture restaurée et/ou pelliculée | <input type="checkbox"/> Pages restored and/or laminated/
Pages restaurées et/ou pelliculées |
| <input type="checkbox"/> Cover title missing/
Le titre de couverture manque | <input checked="" type="checkbox"/> Pages discoloured, stained or foxed/
Pages décolorées, tachetées ou piquées |
| <input type="checkbox"/> Coloured maps/
Cartes géographiques en couleur | <input type="checkbox"/> Pages detached/
Pages détachées |
| <input type="checkbox"/> Coloured ink (i.e. other than blue or black)/
Encre de couleur (i.e. autre que bleue ou noire) | <input checked="" type="checkbox"/> Showthrough/
Transparence |
| <input type="checkbox"/> Coloured plates and/or illustrations/
Planches et/ou illustrations en couleur | <input type="checkbox"/> Quality of print varies/
Qualité inégale de l'impression |
| <input type="checkbox"/> Bound with other material/
Relié avec d'autres documents | <input type="checkbox"/> Includes supplementary material/
Comprend du matériel supplémentaire |
| <input type="checkbox"/> Tight binding may cause shadows or distortion
along interior margin/
La reliure serrée peut causer de l'ombre ou de la
distorsion le long de la marge intérieure | <input type="checkbox"/> Only edition available/
Seule édition disponible |
| <input type="checkbox"/> Blank leaves added during restoration may
appear within the text. Whenever possible, these
have been omitted from filming/
Il se peut que certaines pages blanches ajoutées
lors d'une restauration apparaissent dans le texte,
mais, lorsque cela était possible, ces pages n'ont
pas été filmées. | <input type="checkbox"/> Pages wholly or partially obscured by errata
slips, tissues, etc., have been refilmed to
ensure the best possible image/
Les pages totalement ou partiellement
obscurcies par un feuillet d'errata, une pelure,
etc., ont été filmées à nouveau de façon à
obtenir la meilleure image possible. |
| <input type="checkbox"/> Additional comments:/
Commentaires supplémentaires: | |

This item is filmed at the reduction ratio checked below/
Ce document est filmé au taux de réduction indiqué ci-dessous.

10X	14X	18X	22X	26X	30X
			✓		
12X	16X	20X	24X	28X	32X

The copy filmed here has been reproduced thanks to the generosity of:

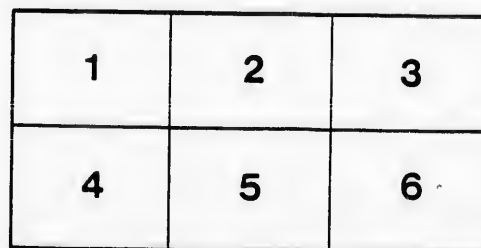
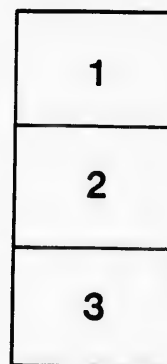
Seminary of Quebec
Library

The images appearing here are the best quality possible considering the condition and legibility of the original copy and in keeping with the filming contract specifications.

Original copies in printed paper covers are filmed beginning with the front cover and ending on the last page with a printed or illustrated impression, or the back cover when appropriate. All other original copies are filmed beginning on the first page with a printed or illustrated impression, and ending on the last page with a printed or illustrated impression.

The last recorded frame on each microfiche shall contain the symbol \rightarrow (meaning "CONTINUED"), or the symbol ∇ (meaning "END"), whichever applies.

Maps, plates, charts, etc., may be filmed at different reduction ratios. Those too large to be entirely included in one exposure are filmed beginning in the upper left hand corner, left to right and top to bottom, as many frames as required. The following diagrams illustrate the method:



L'exemplaire filmé fut reproduit grâce à la générosité de:

Séminaire de Québec
Bibliothèque

Les images suivantes ont été reproduites avec le plus grand soin, compte tenu de la condition et de la netteté de l'exemplaire filmé, et en conformité avec les conditions du contrat de filmage.

Les exemplaires originaux dont la couverture en papier est imprimée sont filmés en commençant par le premier plat et en terminant soit par la dernière page qui comporte une empreinte d'impression ou d'illustration, soit par le second plat, selon le cas. Tous les autres exemplaires originaux sont filmés en commençant par la première page qui comporte une empreinte d'impression ou d'illustration et en terminant par la dernière page qui comporte une telle empreinte.

Un des symboles suivants apparaîtra sur la dernière image de chaque microfiche, selon le cas: le symbole \rightarrow signifie "A SUIVRE", le symbole ∇ signifie "FIN".

Les cartes, planches, tableaux, etc., peuvent être filmés à des taux de réduction différents. Lorsque le document est trop grand pour être reproduit en un seul cliché, il est filmé à partir de l'angle supérieur gauche, de gauche à droite, et de haut en bas, en prenant le nombre d'images nécessaire. Les diagrammes suivants illustrent la méthode.

IVE SÉRIE. }
No. 15. } Circulaire au Clerge.

Evêché de Rimouski, 13 septembre 1888.

Nouvel office et messe du St Rosaire.

Mes chers Collaborateurs,

C'est un bonheur pour moi de porter à votre connaissance un Décret Pontifical, daté du 5 août dernier, annonçant un nouvel Office et une nouvelle Messe pour la fête du Saint Rosaire. Veuillez lire à vos fidèles ce Décret, qui est une nouvelle preuve de la profonde dévotion du Saint-Père envers la Très-Sainte Mère de Dieu et de son ardent désir de voir augmenter encore parmi le peuple chrétien la confiance envers Elle.

Votre affectionné en N. S.,

† JEAN, Ev. DE ST G. DE RIMOUSKI.

P. S.—1o. Vous trouverez cette messe et cet office au Secrétariat de l'Evêché.

2o. Le blanc de Rapport annuel pour le diocèse coûte 10 cts. l'exemplaire. ou \$ 1 la douzaine. Quand on l'envoie, on doit l'envelopper soigneusement.

3o. Si on ne l'a déjà fait, on voudra bien transmettre 50 cts. pour frais de port au compte de la fabrique, et 10 cts. pour transport des Saintes Huiles le printemps dernier.

DÉCRET " *URBIS ET ORBIS.*"

Ému par les longues souffrances de l'Église et par la difficulté chaque jour croissante des temps, Notre Très-Saint Père le Pape Léon XIII n'a pas cessé, depuis le commencement de son Pontificat, d'exciter partout les chrétiens à honorer et à implorer la Vierge Marie, Mère de Dieu, par le culte du saint Rosaire. Parmi les nobles enseignements qu'il a fait entendre dans sa première encyclique sur le Rosaire (1er septembre 1883,) il disait :

" De nos jours, Nous avons assurément autant
" besoin du secours divin qu'à l'époque où le grand
" Dominique introduisit l'usage du Rosaire de Marie,
" dans le but de guérir les blessures de la société de
" son époque. Eclairé par la lumière céleste, il entre-
" vit clairement que, pour porter remède aux maux
" de son siècle, rien ne serait plus efficace que de
" ramener les hommes à Jésus-Christ, qui est *la voie,*
" *la vérité et la vie,* par le souvenir répété du salut
" qu'il nous a apporté, et de les pousser à employer
" auprès de Dieu l'intercession de cette Vierge à qui
" il est donné *de détruire toutes les hérésies.* C'est pour-
" quoi il composa la formule du saint Rosaire de telle
" manière que les mystères de notre salut y fussent
" rappelés dans leur ordre successif, et que la trame
" de cette méditation fût en quelque sorte tissée avec
" la salutation angélique, où s'intercalerait la prière
" à Dieu, le Père de Notre Seigneur Jésus-Christ.
" Nous, qui cherchons un remède à des maux sem-
" blables. Nous ne doutons pas que la même prière,
" qui a servi à St Dominique pour faire tant de bien
" à tout le monde catholique, ne soit très efficace
" pour faire disparaître aussi les calamités dont souf-
" fre notre époque."

En tous lieux on a obéi à la volonté pontificale avec un si grand élan des cœurs et une si parfaite concorde, qu'on " a vu clairement de quelle ardeur
" pour la religion et la piété était pénétré le peuple
" chrétien et quelle grande espérance tout le monde

“ fait reposer sur le patronage céleste de la Vierge Marie.” (Encyclique du 30 août 1884)

Or, on peut à bon droit considérer aujourd'hui comme un fruit magnifique de cette espérance le fait mémorable que Dieu a montré en cette année, qui est la cinquantième du sacerdoce de Notre Très-Saint Père, à savoir cet admirable spectacle de la religion et de la foi publique, ce concours de piété si noble et si beau qui s'est établi, dans le monde catholique tout entier, au milieu des témoignages de tout genre de la joie universelle. Les hommes de toutes conditions même des contrées les plus lointaines, ont luté à l'envi pour multiplier les hommages envers le Souverain Pontife, successeur de Saint Pierre ; ambassades, lettres, pèlerinages venant même de très loin et spontanément entrepris, présents d'une grande munificence offerts en très grand nombre, et desquels on a dit en toute vérité que la matière et le travail étaient encore dépassés par la générosité du cœur de ceux qui les offraient.

“ En cela éclatent admirablement la bonté et la
“ puissance de Dieu, qui dans les grandes épreuves
“ de l'Eglise soutient et relève ses forces, qui accorde
“ des consolations à ceux qui combattent pour son
“ nom, qui, dans les desseins de sa providence, tire
“ du mal lui-même une ample moisson de bien. Et
“ par là aussi brille la gloire de l'Eglise, montrant
“ le caractère divin de son origine et de sa vie, et
“ l'esprit divin qui la gouverne et dont elle vit et
“ d'où il résulte que les esprits et les cœurs des fidèles
“ sont unis entre eux et au Pasteur suprême de
“ l'Eglise par un seul et même lien.” (Allocution
consistoriale du 25 novembre 1887.)

Or, les nations catholiques, qui considèrent cela et qui voient en même temps que, dans la guerre contre l'Eglise, les portes de l'enfer déviennent tous les jours plus audacieuses, sentent profondément combien il est nécessaire d'accroître la ferveur envers

la très puissante Mère de Dieu, d'accroître la confiance que, si on lui adresse les prières du Rosaire elle donnera un secours propice à la religion chrétienne et à la Chaire apostolique ; elles se souviennent que Dieu veut faire de la continuation et du complément de ses dons " le fruit non seulement de sa bonté, mais aussi de notre persévérance." (Bref apostolique du 24 décembre 1883.)

C'est pourquoi afin de rendre grâce pour les bienfaits reçus et de prier avec plus de force pour obtenir ceux que nous attendons, le Très-Saint Père ordonne et exhorte vivement que l'on fasse encore cette année tout ce que, par ses encycliques et par les décrets de la Congrégation des saints Rites (20 août 1885, 26 août 1886, 11 septembre 1887), il a ordonné et conseillé les années précédentes au sujet de la salutaire dévotion du saint Rosaire, et principalement pour sa récitation pendant tout le mois d'octobre. Et ayant déjà décrété beaucoup de dispositions en vue d'étendre davantage le culte liturgique de la sainte Vierge honorée sous le titre du Rosaire, il a voulu y ajouter encore un nouveau complément, en décorant d'un office propre avec messe la fête sainte de la solennité de ce Rosaire, fixée au premier dimanche d'octobre, et en ordonnant que dorénavant cet office sera récité par le clergé séculier et le clergé régulier, conformément au modèle qui, examiné et approuvé par Sa Sainteté, a été publié ce même jour, d'ordre de la même Congrégation des saints Rites.

Le 5 août, en la fête de Notre-Dame des Neiges, 1888.

A. Cardinal BIANCHI,

Préfet de la Congrégation des saints Rites.

Place † du sceau.

LAURENT SALVATI.

Secrétaire de la Congrégation des saints Rites

