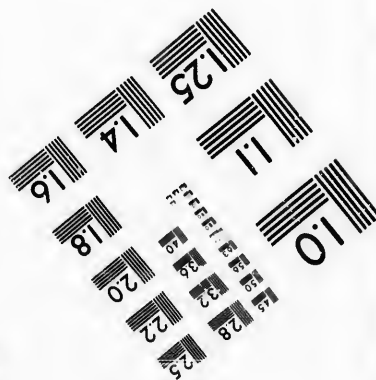
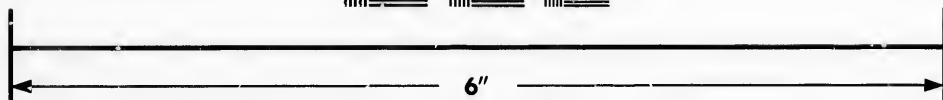
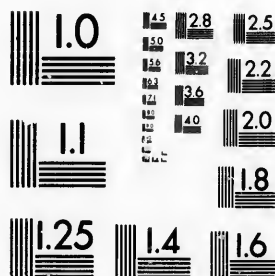


**IMAGE EVALUATION
TEST TARGET (MT-3)**



**Photographic
Sciences
Corporation**

23 WEST MAIN STREET
WEBSTER, N.Y. 14580
(716) 872-4503

**CIHM/ICMH
Microfiche
Series.**

**CIHM/ICMH
Collection de
microfiches.**



Canadian Institute for Historical Microreproductions / Institut canadien de microreproductions historiques

© 1987

Technical and Bibliographic Notes/Notes techniques et bibliographiques

The Institute has attempted to obtain the best original copy available for filming. Features of this copy which may be bibliographically unique, which may alter any of the images in the reproduction, or which may significantly change the usual method of filming, are checked below.

L'Institut a microfilmé le meilleur exemplaire qu'il lui a été possible de se procurer. Les détails de cet exemplaire qui sont peut-être uniques du point de vue bibliographique, qui peuvent modifier une image reproduite, ou qui peuvent exiger une modification dans la méthode normale de filmage sont indiqués ci-dessous.

Coloured covers/
Couverture de couleur

Covers damaged/
Couverture endommagée

Covers restored and/or laminated/
Couverture restaurée et/ou pelliculée

Cover title missing/
Le titre de couverture manque

Coloured maps/
Cartes géographiques en couleur

Coloured ink (i.e. other than blue or black)/
Encre de couleur (i.e. autre que bleue ou noire)

Coloured plates and/or illustrations/
Planches et/ou illustrations en couleur

Bound with other material/
Relié avec d'autres documents

Tight binding may cause shadows or distortion along interior margin/
Liaison serrée peut causer de l'ombre ou de la distorsion le long de la marge intérieure

Blank leaves added during restoration may appear within the text. Whenever possible, these have been omitted from filming/
Il se peut que certaines pages blanches ajoutées lors d'une restauration apparaissent dans le texte, mais, lorsque cela était possible, ces pages n'ont pas été filmées.

Additional comments:/
Commentaires supplémentaires:

Coloured pages/
Pages de couleur

Pages damaged/
Pages endommagées

Pages restored and/or laminated/
Pages restaurées et/ou pelliculées

Pages discoloured, stained or foxed/
Pages décolorées, tachetées ou piquées

Pages detached/
Pages détachées

Showthrough/
Transparence

Quality of print varies/
Qualité inégale de l'impression

Includes supplementary material/
Comprend du matériel supplémentaire

Only edition available/
Seule édition disponible

Pages wholly or partially obscured by errata slips, tissues, etc., have been refilmed to ensure the best possible image/
Les pages totalement ou partiellement obscurcies par un feuillet d'errata, une pelure, etc., ont été filmées à nouveau de façon à obtenir la meilleure image possible.

This item is filmed at the reduction ratio checked below/
Ce document est filmé au taux de réduction indiqué ci-dessous.

10X	12X	14X	15X	16X	18X	20X	22X	24X	26X	28X	30X	32X
						✓						

The copy filmed here has been reproduced thanks to the generosity of:

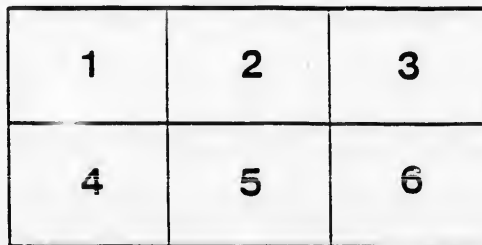
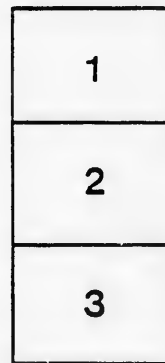
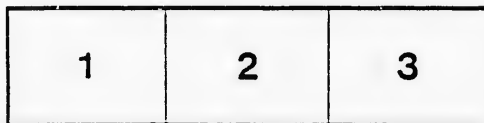
Archives of Ontario
Toronto

The images appearing here are the best quality possible considering the condition and legibility of the original copy and in keeping with the filming contract specifications.

Original copies in printed paper covers are filmed beginning with the front cover and ending on the last page with a printed or illustrated impression, or the back cover when appropriate. All other original copies are filmed beginning on the first page with a printed or illustrated impression, and ending on the last page with a printed or illustrated impression.

The last recorded frame on each microfiche shall contain the symbol \rightarrow (meaning "CONTINUED"), or the symbol ∇ (meaning "END"), whichever applies.

Maps, plates, charts, etc., may be filmed at different reduction ratios. Those too large to be entirely included in one exposure are filmed beginning in the upper left hand corner, left to right and top to bottom, as many frames as required. The following diagrams illustrate the method:



L'exemplaire filmé fut reproduit grâce à la générosité de:

Archives of Ontario
Toronto

Les images suivantes ont été reproduites avec le plus grand soin, compte tenu de la condition et de la netteté de l'exemplaire filmé, et en conformité avec les conditions du contrat de filmage.

Les exemplaires originaux dont la couverture en papier est imprimée sont filmés en commençant par le premier plat et en terminant soit par la dernière page qui comporte une empreinte d'impression ou d'illustration, soit par le second plat, selon le cas. Tous les autres exemplaires originaux sont filmés en commençant par la première page qui comporte une empreinte d'impression ou d'illustration et en terminant par la dernière page qui comporte une telle empreinte.

Un des symboles suivants apparaîtra sur la dernière image de chaque microfiche, selon le cas: le symbole \rightarrow signifie "A SUIVRE", le symbole ∇ signifie "FIN".

Les cartes, planches, tableaux, etc., peuvent être filmés à des taux de réduction différents. Lorsque le document est trop grand pour être reproduit en un seul cliché, il est filmé à partir de l'angle supérieur gauche, de gauche à droite, et de haut en bas, en prenant le nombre d'images nécessaire. Les diagrammes suivants illustrent la méthode.

VOTERS' LIST

1897

MUNICIPALITY OF

FRONT OF LEEDS AND LANSDOWNNE

The Sheriff shall, immediately upon the receipt of his copies, cause one of them to be posted up in a conspicuous place in the Court House; the Clerk of the Peace, upon receipt of his copies, shall cause one of them to be posted up in a conspicuous place in his office; every Public or Separate School Head Master or Mistress shall in like manner post one of his or her copies on the door of the School House; and every Postmaster shall put up one of his copies in the Post Office.—39 Vic., C. 11, Sec. 2, Con. Stat., Page 67, C. 9, Sec. 6.

GANANOQUE:
PRINTED AT THE REPORTER OFFICE.

1897.

RECEIVED AND FILED,
BROCKVILLE

Dec 17/97
M. M. BROWN

F. W. S.

FRO

- 1—Lansdr
- 2—Warbu
- 3—Tilley
- 4—Sand F
- 5—Wilsto
- 6—Ivy Le
- 7—Outlet
- 8—Mc'con
- 9—M'ch
- 10—South
- 11—Marble
- 12—Taylor

Comprisi
Wes
Leed

ABB
M. F. F
M. F. O

PART I

No. on Roll	
6	And
9	And
12	Artl
13	Artl
15	Atk
16	Atk
17	Atk
24	Brac
36	Bog
37	Bog
39	Bog
34	Brac
51	Ber
52	Boy
53	Boy
54	Boy
55	Pol



VOTERS' LIST, 1897.

MUNICIPALITY OF FRONT OF LEEDS AND LANSDOWNE

SCHEDULE OF POST OFFICES:

- | | | | | |
|-----------------|-------------------|--------------------|----------------------|----------------------|
| 1—Lansdowne. | 13—Gananoque Jct. | 25—Rochester, N.Y. | 37—Lucerwood. | 49—Middleton. |
| 2—Warburton. | 14—Gananoque. | 26—Brooklyn, N.Y. | 38—Deloraine, Man. | 50—Caymonta. |
| 3—Tilley. | 15—Willetsholme. | 27—Plymouth, Ind. | 39—Geneva, N.Y. | 51—Mallorytown. |
| 4—Sand Bay. | 16—Berryton. | 28—Waco, Tex. | 40—Auburn, N.Y. | 52—Potsdam, N.Y. |
| 5—Willstead. | 17—Bowell. | 29—Farran's Point. | 41—Shelbourne. | 53—Alexandria Bay. |
| 6—Ivy Lea. | 18—Rockport. | 30—Sherbrooke. | 42—Washington. | 54—Forfar. |
| 7—Outlet. | 19—Kingston. | 31—Syracuse, N.Y. | 43—Orange, N.J. | 55—Ellisville. |
| 8—McCombe. | 20—Toronto. | 32—Prescott. | 44—Leavenworth. | 56—San Antonio, Tex. |
| 9—Micheville. | 21—Ottawa. | 33—Thurso, N.Y. | 45—Port Perry. | 57—Oswego, N.Y. |
| 10—South Lake. | 22—Montreal. | 34—New York. | 46—Ogdensburg N.Y. | 58—St. Regis Falls. |
| 11—Marble Rock. | 23—Brookville. | 35—Cumberland. | 47—Cardinal. | 59—Napane. |
| 12—Taylor. | 24—Cincinnati, O. | 36—Newark, N.J. | 48—McIntosh's Mills. | 60—Iroquois. |

Polling Sub-division No. 1,

Comprising all those parts of the Second, Third and Fourth Concessions of Leeds lying West of the Gananoque River, together with all that part of the Fifth Concession of Leeds lying West of Lot number Eighteen.

ABBREVIATIONS:—M. F., Manhood Franchise; M. F. T., Manhood Franchise Tenant; M. F. F., Manhood Franchise Freeholder; M. F. F. S., Manhood Franchise Farmer's Son; M. F. Oc., Manhood Franchise Occupant. M. F. I., Manhood Franchise Income.

PART I.—Persons entitled to vote at both Municipal Elections and Elections to the Legislative Assembly.

No. on Roll	NAME.	JURORS.	OCCUPATION.	LOT.	CON.	P.O. Ad' res
6	Andress Richmond.....	J	farmer.....	pts 18 & 19.....	4 Leeds	M. F. Oc. 9
9	Andress Sampson.....	J	farmer.....	pt 19.....	4	M. F. F. 9
12	Arthur Aaron.....	J	farmer.....	e ½ 2.....	3	M. F. F. 8
13	Arthur George W.....	J	farmer.....	e ½ 2.....	3	M. F. F. 8
15	Atkinson William Sr.....	J	farmer.....	pt A.....	3	M. F. F. 10
16	Atkinson William Jr.....	J	farmer.....	pt A.....	3	M. F. F. 10
17	Atkinson James F.....	J	farmer.....	pt A.....	3	M. F. F. 10
24	Bradley Barnet C.....	J	farmer.....	n pt 15.....	3	M. F. F. 11
36	Bogart Joseph Sr.....	J	farmer.....	pts 13 & 14.....	3	M. F. F. 14
37	Bogart Joseph Jr.....	J	farmer.....	pts 13 & 14.....	3	M. F. F. S. 14
39	Bogart Orval A.....	J	farmer.....	pts 13 & 14.....	3	M. F. F. S. 14
34	Bradley Benjamin.....	J	farmer.....	pt 10.....	4	M. F. F. 11
51	Berry John.....	J	farmer.....	pt 9.....	5	M. F. F. 12
52	Boyle John.....	J	farmer.....	pts 9 & 10.....	4	M. F. F. 12
53	Boyle Thomas.....	J	farmer.....	pts 9 & 10.....	4	M. F. Oc. 12
54	Boyle William.....	J	farmer.....	pts 9 & 10.....	5	M. F. Oc. 12
55	Bolger James.....	J	farmer.....	pt 2.....	5	M. F. F. 14

POLLING SUB-DIVISION NO. 1.

No. on Roll	NAME.	JURORS.	OCCUPATION.	LOT.	CON.	—	P.O. Ad' res
58	Birmingham John E.	j	farmer.	pt 2.	4, 5	Leed	M. F. F. S. 12
56	Birmingham Thomas.	j	farmer.	pt 2.	4 & 5		M. F. F. S. 12
59	Birmingham James G.	j	farmer.	n e ¼ 4.	4		M. F. F. 12
61	Birmingham Walter C.	j	farmer.	n e ¼ 4.	4		M. F. F. S. 12
62	Birmingham William M.	j	farmer.	s e ¼ 10.	5		M. F. F. 12
63	Birmingham John.	j	farmer.	pt 4.	4		M. F. F. 8
64	Breadford James E.	j	farmer.	pt 4.	4		M. F. F. S. 10
65	Bell John Sr.	j	farmer.	pts 9 & 10.	2		M. F. F. 13
66	Bell John Jr.	j	farmer.	pts 9 & 10.	2		M. F. F. S. 13
67	Bell Thomas.	j	farmer.	pt 7.	4		M. F. F. 10
73	Burns Michael.	j	farmer.	pt 6.	5		M. F. F. 14
78	Burnash Joseph.	j	farmer.	e ½ 3.	5		M. F. F. 12
79	Burnash John.	j	farmer.	e ½ 3.	5		M. F. F. S. 12
83	Brewster James.	j	farmer.	pt 8.	2		M. F. F. 13
302	Burtch Elijah.	j	farmer.	pt A.	2		M. F. T. 15
74	Boyle Thomas.	j	farmer.	pt 6.	5		M. F. T. 12
103	Carpenter Hiram.	j	farmer.	pt 17.	4		M. F. F. 11
110	Carpenter Lorenzo.	j	farmer.	pt 17.	5		M. F. F. 11
111	Carpenter Alexander.	j	farmer.	pt 16.	5		M. F. F. 11
113	Cunningham Joseph.	j	farmer.	pts 10 & 11.	4		M. F. F. 10
56	Chase Jackson.	j	farmer.	pt 2.	5		M. F. Oc 12
87	Carley William.	j	farmer.	pt 8.	4		M. F. F. 14
88	Couverette Alexander.	j	farmer.	pt 8.	4		M. F. Oc 10
125	Dowsley David.	j	farmer.	pt 7.	3		M. F. F. 10
128	Dundon Michael.	j	farmer.	pt 9.	5		M. F. F. 12
129	Donoghue Michael D.	j	farmer.	pt 16.	3		M. F. F. 11
131	Donoghue Patrick.	j	farmer.	pt 14.	4		M. F. F. 11
138	Dempster David.	j	farmer.	w ½ 2.	3		M. F. F. 10
145	Donoghue John.	j	farmer.	pt 2.	5		M. F. F. 12
146	Donoghue Alexander.	j	farmer.	t 2.	5		M. F. F. S. 12
147	Dormer John.	j	farmer.	pt 12.	5		M. F. F. 16
148	Dowsley Jackson.	j	farmer.	pt 5.	4		M. F. F. 10
153	Deriau Charles.	j	farmer.	pt 6.	5		M. F. F. 12
162	Ellis John T.	j	farmer.	pts 6 & 7.	3		M. F. F. 14
166	Elliott James.	j	farmer.	pts 8 & 9.	2		M. F. F. 13
179	Featherston John.	j	farmer.	pt 8.	4		M. F. F. 12
194	Gallagher Michael Sr.	j	supd. teacher	pt 7 & 8.	2		M. F. F. 13
195	Gallagher Patrick.	j	farmer.	pt 7 & 8.	2		M. F. F. S. 13
216	Gwynne John.	j	farmer.	pt 8 & 4.	3 & 4		M. F. F. 10
218	Gwynne George.	j	farmer.	pt 8 & 4.	3 & 4		M. F. F. 10
219	Gallaway Robert.	j	farmer.	e ½ 4.	3		M. F. F. 10
335	Gough Albert.	j	farmer.	pt 10.	2		M. F. T. 13

No. on Roll	NAME.	JURORS.	OCCUPATION.	LOT.	CON.	—	P.O. Ad' res
233	Hil						
234	Hil						
235	Hil						
241	Hor						
245	Hal						
246	Hal						
255	Irw						
269	Ka						
270	Ke						
271	Ke						
272	Ke						
274	Kie						
33	Llo						
280	Llo						
281	Llo						
283	Llo						
300	Llu						
301	Llu						
23	Le						
306	Me						
307	Ma						
308	Ma						
310	Ma						
311	Ma						
312	Ma						
313	Ma						
314	Ma						
315	Ma						
316	Ma						
324	Ma						
325	Ma						
326	Ma						
328	Ma						
329	Ma						
330	Ma						
331	Ma						
338	Ma						
345	Ma						
327	Ma						
350	N						
351	N						
352	N						
353	N						
354	N						
355	N						

POLLING SUB-DIVISON NO. 1.

P.O. Ad' res		No. on Roll	NAME.	JURORS.	OCCUPATION.	LOT.	CON.	P.O. Ad' res	
M. F. F. S	12	233	Hill Joshua.....	j	farmer.....	pts 13 & 14.....	5	Leeds	M. F. F. 16
M. F. F. S	12	234	Hill Thomas R.....	j	farmer.....	pts 17, 18, 19 & 20	4		M. F. F. 11
M. F. F.	12	235	Hill John.....	j	farmer.....	s pt 15.....	5		M. F. F. 16
M. F. F. S	12	241	Homan John.....	j	farmer.....	pt 6	4		M. F. F. 12
M. F. F.	12	245	Hall John.....	j	farmer.....	pt 8.....	2		M. F. F. 13
M. F. F.	8	246	Hall John W.....	j	farmer.....	pt 10.....	3		M. F. F. 13
M. F. F. S	10								
M. F. F.	13								
M. F. F. S	13	255	Irwin Robert	j	farmer.....	pts 6 & 7.....	2		M. F. F. 14
M. F. F.	10								
M. F. F.	14								
M. F. F.	12	269	Kavanagh Henry.....	j	farmer.....	pt 17	4		M. F. F. 11
M. F. F. S	12	270	Kelly Patrick.....	j	farmer.....	e ½ 4	5		M. F. F. 12
M. F. F.	13	271	Kelly James.....	j	farmer.....	e ½ 4	5		M. F. F. 12
M. F. T.	15	272	Kelly Michael.....	j	farmer.....	e ½ 4	5		M. F. F. 12
M. F. T.	12	274	Kidd George.....	j	farmer.....	pt 2	2		M. F. F. 14
		33	Lloyd Albert.....	j	farmer.....	pts 11 & 12.....	4		M. F. T. 10
M. F. F.	11	280	Lloyd James.....	j	farmer.....	pts 11 & 12.....	3		M. F. F. 13
M. F. F.	11	281	Lloyd James W.....	j	farmer.....	pt 11.....	3		M. F. F. 13
M. F. F.	11	283	Lloyd Richard.....	j	farmer.....	pt 12	3		M. F. F. 13
M. F. F.	10	300	Luker Richard.....	j	farmer.....	w ½ 5.....	5		M. F. F. 12
M. F. Oc	12	301	Lloyd Charles.....	j	farmer.....	pt A.....	2		M. F. F. 15
M. F. F.	14	23	Lewis John T.....	j	farmer.....	pt 15	3		M. F. F. 11
M. F. Oc	10								
		306	Melville William.....	j	farmer.....	pt 10	3		M. F. F. 10
		307	Mangan Richard.....	j	farmer.....	w ½ 4.....	5		M. F. F. 12
M. F. F.	10	308	McMullen James A.....	j	gentleman...	pt 4.....	2		M. F. F. 14
M. F. F.	12	310	Murphy Thomas.....	j	farmer.....	pt 8.....	5		M. F. F. 12
M. F. F.	11	311	Murphy John P.....	j	farmer.....	pt 8.....	5		M. F. F. 12
M. F. F.	11	312	Marshall Joseph.....	j	farmer.....	pts 2 & 3.....	5		M. F. F. 12
M. F. F.	10	313	Marshall Peter.....	j	farmer.....	pt 2	5		M. F. F. 12
M. F. F.	12	314	Matthew Charles.....	j	farmer.....	pts 15 & 16.....	4		M. F. F. 11
M. F. F. S	12	315	Matthew George.....	j	farmer.....	pts 15 & 16	4		M. F. F. S 11
M. F. F.	16	316	Matthew Thomas F.....	j	farmer.....	pts 15 & 16.....	4		M. F. F. S 11
M. F. F.	10	324	McCalpin John.....	j	farmer.....	pt 3.....	4		M. F. F. 10
M. F. F.	12	325	McCalpin Henry.....	j	farmer.....	pts 1 & 3.....	3		M. F. F. 10
		326	McCalpin Frederick J.....	j	farmer.....	pts 1 & 3.....	3		M. F. F. 10
		328	McCalpin James.....	j	farmer.....	pt 8.....	3		M. F. F. 13
		329	McCalpin William R.....	j	farmer.....	pt 8.....	3		M. F. Oc 13
M. F. F.	14	330	McCalpin Archibald.....	j	farmer.....	pt 1.....	4		M. F. F. 10
M. F. F.	13	331	Maxwell Wellington.....	j	farmer.....	pts 7 & 8.....	3		M. F. F. 13
		338	Murphy Michael.....	j	farmer.....	pts 12 & 13.....	5		M. F. F. 16
		345	Morgan Peter.....	j	farmer.....	pts 17 & 18.....	4		M. F. F. 11
M. F. F.	12	327	McCalpin Allan D.....	j	farmer.....	pts 1 & 3.....	3		M. F. F. S 10
M. F. F.	13	350	Nobes Samuel Sr.....	j	farmer.....	e ½ 7	5		M. F. F. 12
M. F. F. S	13	351	Nobes Isaac.....	j	farmer.....	e ½ 7	5		M. F. F. S 12
M. F. F.	10	352	Nuttall Isaac.....	j	farmer.....	pt 3.....	4		M. F. F. 12
M. F. F.	10	353	Nuttall John T.....	j	farmer.....	pt 4.....	4		M. F. F. 12
M. F. F.	10	354	Nuttall Thomas.....	j	farmer.....	pts 2 & 3.....	4		M. F. F. 10
M. F. T.	13	355	Nuttall George Sr.....	j	farmer.....	pt 2.....	4		M. F. F. 12

No. on Roll	NAME.	JUROS.	OCCUPATION.	Lot.	CON.		P.O. Ad' res
356	Nuttall Albert A.	j	farmer.	pt 2.	4	Leeds	M. F. F. S. 12
357	Nuttall George jr.	j	farmer.	pt 3.	4		M. F. F. 12
358	Nuttall Samuel.	j	farmer.	pt 5.	3		M. F. F. 10
359	Nuttall William J.	j	farmer.	pt 4.	3		M. F. F. 12
361	O'Neal Michael.	j	farmer.	pt 7.	5		M. F. F. 12
362	O'Neal Patrick.	j	farmer.	pt 9.	5		M. F. F. 12
363	O'Neal Thomas R.	j	farmer.	pt 9.	5		M. F. F. S. 12
364	O'Neal Patrick Jr.	j	farmer.	pt 9.	3		M. F. F. 10
365	O'Neal James.	j	farmer.	pt 8.	5		M. F. F. 12
367	O'Hearn Michael.	j	farmer.	pts 5 & 7.	4		M. F. F. 10
368	O'Hearn John.	j	farmer.	pt 1.	3		M. F. F. 10
369	O'Hearn William.	j	farmer.	pt 1.	3		M. F. F. 10
214	Powley Andrew.	j	farmer.	pt 4.	2		M. F. Oc 14
371	Perry Benjamin V.	j	farmer.	pt 18.	4		M. F. F. 11
374	Pelow Christopher.	j	farmer.	pt 5.	4		M. F. F. 10
375	Pelow Peter.	j	farmer.	pt 9 & 10.	4		M. F. F. 10
268	Felow Henry.	j	farmer.	pt 18.	4		M. F. T. 11
376	Pelow John.	j	farmer.	pt 9 & 10.	4		M. F. Oc 10
309	Quinsey Samuel J.	j	farmer.	pt 4.	2		M. F. Oc 14
398	Ruttle Christopher.	j	farmer.	pt 5.	4		M. F. F. 12
404	Redmond Johnston.	j	farmer.	pt 1.	5		M. F. F. 12
405	Redmond Alexander.	j	farmer.	pt 1.	5		M. F. Oc. 12
410	Seale James.	j	farmer.	pts 9 & 10.	3		M. F. F. 14
413	Stacey Joseph.	j	farmer.	ts 17 & 18.	4		M. F. F. 11
414	Stoliker Ambrose.	j	farmer.	w ½ 6.	2		M. F. F. 13
415	Stoliker Joseph.	j	farmer.	pt 6.	2		M. F. F. 13
416	Seale Robert Sr.	j	farmer.	pts 7 & 8.	2		M. F. F. 13
417	St. Andrews Abraham.	j	farmer.	pt 9.	2		M. F. F. 13
418	Sidley Sylvester.	j	farmer.	pt 6.	4		M. F. F. 10
419	Sidley Timothy.	j	farmer.	pt 6.	4		M. F. F. 10
420	Sidley Taid.	j	farmer.	pt 6.	4		M. F. F. 10
421	Smith Adelbert.	j	farmer.	pt 11.	3		M. F. F. 16
428	Smith William.	j	farmer.	pt 8.	2		M. F. F. 13
429	Smith Norman.	j	farmer.	pt 8.	2		M. F. F. S. 13
431	Smith Reuben.	j	farmer.	pt 3.	5		M. F. F. 12
433	Spence Walter.	j	farmer.	pt 1.	4		M. F. F. 10
434	Street Abraham Jr.	j	farmer.	pt 1.	4		M. F. F. 12
435	Street Abraham Sr.	j	farmer.	pt 5.	3		M. F. F. 10
436	Street John.	j	farmer.	e ½ 5.	3		M. F. Oc. 10
437	Seale John.	j	farmer.	pt 9.	3		M. F. F. 13
438	Seale Andrew J.	j	farmer.	pt 10.	3		M. F. F. S. 13
441	Somerville Robert.	j	farmer.	pt 6.	5		M. F. F. 12
442	Switzer John.	j	farmer.	pts 12 & 13.	5		M. F. F. 14

No. on Roll	
455	Todd
452	Thomson
454	Thomson
455	Thomson
469	Thomson
451	Thomson
453	Thomson
471	Walsh
472	Walsh
473	Walsh
474	Whitney
475	Whitney
486	Wills
282	Wills
476	Whitney
487	Walsh
488	Yule
7	And
57	Birn
129	Don
140	Don
213	Ger
267	Kin
360	Nok
339	McL
399	Rut
489	Yul
PART	
18	And
492	Bre
94	Car
501	Hur
498	Ste
499	Wa
500	Wa

POLLING SUB-DIVISON NO. 1.

P.O. Ad' res
 M. F. F. S 12
 M. F. F. 12
 M. F. F. 10
 M. F. F. 12
 M. F. F. 12
 M. F. F. 12
 M. F. F. 10
 M. F. F. 10
 M. F. F. 10
 M. F. Oc 14
 M. F. F. 11
 M. F. F. 10
 M. F. F. 10
 M. F. T. 11
 M. F. Oc 10
 M. F. F. 12
 M. F. F. 12
 M. F. Oc. 12
 M. F. F. 14
 M. F. F. 11
 M. F. F. 13
 M. F. F. 13
 M. F. F. 13
 M. F. F. 13
 M. F. F. 10
 M. F. F. 10
 M. F. Oc. 10
 M. F. F. 16
 M. F. F. 13
 M. F. F. S 13
 M. F. F. 12
 M. F. F. 10
 M. F. F. 12
 M. F. F. 10
 M. F. Oc. 10
 M. F. F. 13
 M. F. F. S 13
 M. F. F. 12
 M. F. F. 14

No. on Roll	NAME.	JURORS.	OCCUPATION.	LOT.	CON.	P.O. Ad' res
455	Todd Humphrey.....	j	farmer.....	e ½ 5.....	2 Leeds	M. F. F. 15
452	Thompson William.....	j	farmer.....	pts 2 & 3.....	2	M. F. F. 15
454	Thompson James H.....	j	farmer.....	e ½ 3.....	3	M. F. F. 15
455	Thompson Joseph A.....	j	farmer.....	e ½ 3.....	3	M. F. Oc. 15
469	Thompson William J.....	j	farmer.....	pt 4.....	2	M. F. F. 13
451	Thompson Charles.....	j	farmer.....	pt 3.....	2	M. F. F. 15
453	Thompson James.....	j	farmer.....	pts 2 & 3.....	2	M. F. Oc. 15
471	Walker William.....		farmer.....	pt 11.....	5	M. F. F. 12
472	Walker Charles.....	j	farmer.....	pt 11.....	5	M. F. F. 12
473	Walker John.....	j	farmer.....	pt 11.....	5	M. F. F. 12
474	White Alexander Sr.....	j	farmer.....	pt 2.....	2	M. F. F. 15
475	White Alexander Jr.....	j	farmer.....	pt 2.....	2	M. F. F. S 15
486	Wiswell Amos.....		boat builder	pts 9 & 10.....	2	M. F. F. 13
282	Wilson William.....	j	farmer.....	pt 11.....	3	M. F. T. 13
476	White Robert.....	j	farmer.....	pts 1 & 2.....	2	M. F. F. S 16
487	Walker David.....		farmer.....	pt 10.....	2	M. F. F. 13
488	Yule William.....	j	gentleman...	s pt 17.....	2	M. F. Oc 14

PART II—Persons entitled to Vote at Municipal Elections only.

7	Andress Susan.....			pts 18 & 19.....	4 Leeds	Owner	9
57	Birmingham Margaret..			pt 2.....	4	Owner	14
129	Donoghue Margaret O..			w pt 16.....	3	Owner	11
140	Donoghue Ann.....			pt 3.....	5	Owner	12
213	Germain Jennie.....			pt 4.....	2	Owner	14
267	King Elizabeth.....			pt 18.....	4	Owner	11
360	Noland Johanna.....			s e ¼ 5.....	5	Owner	14
339	McDonald Henrietta...			pt 2.....	2	Owner	14
399	Ruttle Mary.....			pt 13.....	5	Owner	12
489	Yule Euphemia.....			pt 7.....	2	Owner	13

PART III—Persons entitled to Vote at Elections to the Legislative Assembly only.

18	Andress Jordan.....	farmer.....		pt 18.....	4 Leeds	M. F.	9
492	Brennan Augustus.....	laborer.....		pt 10.....	3	M. F.	14
94	Carpenter Stephen.....	chair-maker..		pt 18.....	4	M. F.	11
501	Hurst Arthur.....	cheese-maker	w ½ 1.....		3	M. F.	10
498	Stacey George.....	laborer.....		pt 17.....	4	M. F.	11
499	Watson Ira.....	laborer.....		pt 18.....	4	M. F.	11
500	Watson Haley.....	laborer.....		pt 20.....	4	M. F.	11

Polling Sub-division No. 2,

Comprising all that part of the First Concession of Leeds lying West of Lot number Eighteen, together with all the Islands in front of the same lying in Canadian waters.

PART I.—Persons entitled to vote at both Municipal Elections and Elections to the Legislative Assembly.

No. on Roll	NAME.	JURORS.	OCCUPATION.	LOT.	CON.	P.O. Address
1	Abrams Jonathan.....	j	farmer.....	pt 2.....	1	Leeds M. F. F. 14
2	Abrams George W.....	j	farmer.....	pts 1 & 3.....	1	M. F. F. 14
3	Allen James.....		clergyman.....	island No. 9.....	1	M. F. F. 20
4	Atkinson E. L.....		manufacturer	pt John island.....	1	M. F. F. 14
5	Adams Sidney.....		tailor.....	Cherry island.....	1	M. F. F. 14
8	Asselstine G. N.....		watch maker.	pt 12 islands D & 6 A.....	1	M. F. F. 14
14	Abbott John B.....		gentleman...	pt Tidd's island.....	1	M. F. F. 14
19	Abbott W. S.....		jeweller.....	pt Tidd's island.....	1	M. F. F. 14
	Atkinson Walter S.....			island 30.....	1	M. F. F. 20
20	Brown James.....	j	farmer.....	pt A.....	1	M. F. F. 15
21	Brown William.....		farmer.....	pt A.....	1	M. F. F. 15
27	Belfie Gilbert.....		merchant.....	pt Lindsay island.....	1	M. F. F. 14
28	Belfie Joseph.....		merchant.....	pt Lindsay island.....	1	M. F. F. 14
29	Belfie William.....		merchant.....	pt Lindsay island.....	1	M. F. F. 14
30	Bulloch William Sr....		manufacturer	pt Tidd's island.....	1	M. F. F. 14
31	Brough Robert.....		gentleman...	pt Bostwick island.....	1	M. F. F. 14
35	Britton Byron O.....		printer.....	pt Tidd's island.....	1	M. F. F. 14
41	Brown James.....		farmer.....	pt 5.....	1	M. F. F. 14
42	Brown John.....	j	farmer.....	pt 5.....	1	M. F. F. 14
43	Britton Charles E.....		manufacturer	L John, Barrow, 15 B island	1	M. F. F. 14
70	Britton William H.....	j	merchant.....	pt 8 & 9.....	1	M. F. F. 14
77	Bedard John O.....		book-keeper	pt Tidd's island.....	1	M. F. F. 14
80	Burrows George H.....		manufacturer	island 21.....	1	M. F. F. 24
81	Byers David R.....		clerk.....	Baugardt island.....	1	M. F. F. 14
288	Buford Henry.....	j	farmer.....	pt 1.....	1	M.F. Oc. 14
85	Church Joseph.....		hotel keeper	pt Hay island.....	1	M. F. F. 14
86	Carroll William B.....		barrister....	pt Bostwick island.....	1	M. F. F. 14
89	Cowan George S.....	j	farmer.....	pt 6.....	1	M. F. F. 14
95	Campbell James.....		labourer.....	pt 12.....	1	M. F. F. 14
97	Castle Arthur.....		physician ..	Black Berry island.....	1	M. F. F. 25
98	Coleman Arthur P.....		professor ..	Pitch Pine island.....	1	M. F. F. 20
99	Cowan John.....		farmer.....	pt 5.....	1	M. F. F. 14
100	Cowan John B.....	j	farmer.....	pt 5.....	1	M. F. F. 14
101	Cowan James.....		farmer.....	pt 6.....	1	M. F. F. 14

No. on Roll

102 Cowan
104 Cowan
114 Covey
119 Clark
121 Cantr
177 Clark

71 Dorey
72 Dorey
127 Demp
141 Dewi
142 Dewi
143 Darli
144 Drum
149 Dupu
150 Davis
151 Done
154 Dem
155 Dem
156 Dixo
264 Drap
444 Day

159 Edw
160 Edw
161 Edw
163 Ellis
167 Eacu

169 Fors
170 Full
174 Ferg
178 Ferg
180 Fin
182 Flu
183 Fin

199 Gre
210 Gill
220 Gre
223 Gou
222 Gill

739 Hic
254 Ha
224 Hu
226 Hic
236 Ha
240 Ha
242 Ho

No. on Roll	NAME.	JURORS.	OCCUPATION.	LOT.	CON.	—	P. O. Ad'rs
243	Horning Eldon.....		farmer.....	pt A & 1.....	1	Leeds	M. F. F. 14
244	Harris William.....		farmer.....	pt 10.....	1		M. F. F. 14
251	Hale William.....		spirit merch't	24, 24C & pt Tidd's islds.	1		M. F. F. 14
252	Halliday Richard G....		farmer.....	pts 5 & 6.....	1		M. F. F. 14
263	Hubbell C. H.....		agent.....	island 27B.....	1		M. F. F. 14
349	Ireland James O. N....		gentleman..	McDonald island.....	1		M. F. F.
256	Jackson Elijah B.....		farmer.....	pt A.....	1		M. F. F. 14
257	Jackson Patrick C....		farmer.....	pt 2.....	1		M. F. F. 14
258	Jackson Alexander J....	j	farmer.....	pt 2.....	1		M. F. F. S 14
259	Jackson Miles S.....	j	farmer.....	pt 3.....	1		M. F. F. 14
260	Jackson Henry G.....	j	farmer.....	pt 2.....	1		M. F. F. 14
261	Jackson Albert.....	j	farmer.....	pt 2.....	1		M. F. F. S 14
262	Jackson Eber.....	j	farmer.....	pt 2.....	1		M. F. F. S 14
263	Jones Martin W.....		barrister...	L B Tidd's island.....	1		M. F. F. 25
265	Johnston J. H.....		gentleman..	pt Tidd's island.....	1		M. F. F. 19
266	King Major.....		military of'cr	pt Tidd's island.....	1		M. F. F. 19
275	Kidd John Sr.....	j	farmer.....	pts 9, 10, 11 & 12.....	1		M. F. F. 14
276	Kidd John Jr.....	j	farmer.....	pts 9, 10, 11 & 12.....	1		M. F. F. S 14
284	Little Thomas.....	j	farmer.....	e ½ 3.....	1		M. F. F. 14
285	Little Robert W.....	j	farmer.....	pt 3.....	1		M. F. F. S 14
286	Leakey Robert Sr.....		farmer.....	pt 1.....	1		M. F. F. 14
287	Leakey Robert Jr.....	j	farmer.....	pt 1.....	1		M. F. Oc. 14
289	Lindsay Alexander.....	j	farmer.....	pt 8.....	1		M. F. F. 14
290	Lindsay Thomas.....	j	farmer.....	pt 8.....	1		M. F. F. 14
291	Lindsay William.....		farmer.....	pt 8.....	1		M. F. F. 14
292	Lloyd William.....		farmer.....	pt 4.....	1		M. F. F. 14
293	Lloyd W. S.....		farmer.....	pt 4.....	1		M. F. Oc. 14
295	Livingstone Alexander..		farmer.....	pt Hickory island.....	1		M. F. F. S 33
175	Leakey Robert Jr.....		farmer.....	pt 1.....	1		M. F. T. 14
303	McKenzie William.....		undertaker..	pt Tidd's island.....	1		M. F. F. 14
304	Matthew W. G.....		manufacturer	islands 19 & 20.....	1		M. F. F. 14
305	McCammon Samuel.....		mun'l officer	Pike island.....	1		M. F. F. 14
317	McNinch John.....	j	farmer.....	pt 7.....	1		M. F. F. 14
318	McNinch Walter.....	j	farmer.....	pt 7.....	1		M. F. F. S 14
319	McNinch John M.....	j	farmer.....	pt 7.....	1		M. F. F. S 14
320	McNinch Robert.....	j	farmer.....	pt 7.....	1		M. F. F. 14
332	McDonald Herbert S....		county judge	pts 13, 14 & 15.....	1		M. F. F. 23
333	McDonald John.....		farmer.....	Water Lily island.....	1		M. F. F. 14
337	Mason F. G.....		agent.....	pt Hay island.....	1		M. F. F. 20
339	Mallory Thomas.....		farmer.....	pt 12.....	1		M. F. F. 14
340	McParland James.....		spirit merch't	pt Tidd's island.....	1		M. F. F. 14
341	McParland Michael....		merchant...	pt Tidd's island.....	1		M. F. F. 14
342	Mercier C. J.....		accountant..	Minnie Ha Ha island..	1		M. F. F. 34
343	McArthur Robert.....		mechanic...	pt Tidd's island.....	1		M. F. F. 14
344	McMurchy John B.....		manufacturer	island 16.....	1		M. F. F. 14
346	McDonald F. G.....		gentleman..	McDonald island.....	1		M. F. F. 14
349	McDonald Charles.....		gentleman..	McDonald island.....	1		M. F. F. 14
164	McMurchy John.....		manufacturer	pt 1 & blocks E & F....	1		M. F. F. 14

No. on Roll

366

Orm

76

Park

372

Peck

377

Pelo

378

Park

379

Phil

381

Park

382

Park

383

Park

373

Petr

387

Quin

388

Quin

406

Rob

400

Rich

407

Rich

408

Rog

90

Rar

402

Rog

403

Rog

389

Rog

422

See

423

Star

425

Slit

430

Sha

440

Stu

221

Ste

426

Slit

443

Sh

165

Sal

449

Tur

450

Tur

465

Tay

459

Tur

460

Tur

461

Tur

466

Tay

467

Tay

446

Th

457

Th

458

Th

463

Fra

467

Un

P.O. Ad' res		No. on Roll	NAME.	JURORS.	OCCUPATION.	LOT.	CON.	—	P.O. Ad' res
heads	M. F. F. 14	366	Ormiston Walter S....		mechanic....	pt Tidd's island.....	1	Leeds	M. F. F. 14
	M. F. F. 14								
	M. F. F. 14	76	Parke Jason C.....	j	farmer.....	pts 11 & 12	1		M. F. T. 14
	M. F. F. 14	372	Peck George.....		insurance agt	L. B. Tidd's island....	1		M. F. F. 14
	M. F. F. 14	377	Pelow Henry F.....	j	farmer.....	pts 4 & 5	1		M. F. F. 14
	M. F. F. 14	378	Parke A. N.....		butcher	pt Tidd's island.....	1		M. F. F. 14
	M. F. F. 14	379	Phillips Thomas.....		mer'ant tailor	pt Tidd's island.....	1		M. F. F. 14
	M. F. F. 14	381	Parmenter John J. A..	j	machinist ...	e ½ 4.....	1		M. F. F. 14
	M. F. F. 14	382	Parmenter William.....	j	machinist ...	e ½ 4.....	1		M. F. F. 14
	M. F. F. S 14	383	Parmenter Theodore....	j	farmer.....	e ½ 4.....	1		M. F. T. 14
	M. F. F. 14	373	Petrie Archibald.....		banker.....	pt Tidd's island.....	1		M. F. F. 35
	M. F. F. 14								
	M. F. F. S 14	387	Quinsey Joseph.....		farmer.....	pts 8, 9, 10, 11 & 12....	1		M. F. F. 13
	M. F. F. S 14	388	Quinsey John.....	j	farmer.....	pts 8, 9, 10 11 & 12....	1		M. F. F. 13
	M. F. F. 25								
	M. E. F. 19								
	M. F. F. 19	406	Robinson William S....		merchant ..	pt 17 & Dark island....	1		M. F. F. 14
	M. F. F. 14	400	Richmond James.....		gentleman ..	pt Bostwick island....	1		M. F. F. 19
	M. F. F. S 14	407	Richardson Thomas P..		postmaster ..	island 21.....	1		M. F. F. 14
		408	Rogers Charles B.....		merchant ..	pt Tidd's island.....	1		M. F. F. 14
		90	Rankin Richard J.....	j	farmer.....	pt 6.....	1		M. F. T. 14
	M. F. F. 14	402	Rogers James T.....		physician....	pts 16 & 17.....	1		M. F. F. 14
	M. F. F. S 14	403	Rogers W. G.....		clerk	Burnt island	1		M. F. F. 14
	M. F. F. 14	389	Rogers William N.....		agent	pt Tidd's island	1		M. F. F. 14
	M. F. Oc. 14								
	M. F. F. 14								
	M. F. F. 14	422	See Alexander.....	j	gentleman...	pt Tidd's island.....	1		M. F. F. 14
	M. F. F. 14	423	Stark Thomas.....		farmer.....	pt A.....	1		M. F. F. 14
	M. F. F. 14	425	Sliter Alexander.....	j	farmer.....	pt 2.....	1		M. F. F. 14
	M. F. F. 14	430	Shaneman Oliver J.....		miller	pt Tidd's island.....	1		M. F. F. 14
	M. F. Oc. 14	440	Stunden George W.....		mechanic ...	L. B. Tidd's island....	1		M. F. F. 14
	M. F. F. S 23	221	Steady Samuel.....		caretaker ..	pt 16	1		M. F. T. 14
	M. F. T. 14	426	Sliter Edward Blake...		farmer.....	pt 2.....	1		M. F. F. S 14
		443	Shelden Charles L.....		island 27.....	1		M. F. F. 14
		165	Salter William.....		farmer.....	pt 1 blocks E & F.....	1		M. F. T. 14
	M. F. F. 14								
	M. F. F. 14	449	Thomas S. A.....		gentleman ..	pt Tidd's island.....	1		M. F. F. 34
	M. F. F. 14	450	Turcotte John.....		pt Bostwick island....	1		M. F. F. 14
	M. F. F. S 14	465	Taylor George.....		M. P.....	pt island 28	1		M. F. F. 14
	M. F. F. S 14	459	Turner J. B. W.....		farmer.....	pt 6.....	1		M. F. F. 14
	M. F. F. 14	460	Turner James H.....		farmer.....	pt 6	1		M. F. F. 14
	M. F. F. 23	461	Turner William E.....		farmer.....	pt 6.....	1		M. F. F. S 14
	M. F. F. 14	466	Taylor Robert.....		merchant....	pt Tidd's island.....	1		M. F. F. 14
	M. F. F. 20	467	Taylor Clark H.....		merchant....	pt Tidd's island.....	1		M. F. F. 14
	M. F. F. 14	446	Thompson John C.....	j	farmer.....	pts 10, 11 & 12	1		M. F. F. 14
	M. F. F. 14	457	Thompson Robert G....	j	farmer.....	pts 8, 9, 10, 11 & 12....	1		M. F. F. 14
	M. F. F. 14	458	Thompson William A...	j	farmer.....	pts 8, 9, 10, 11 & 12....	1		M. F. Oc. 14
	M. F. F. 34	463	Frawenthal Henry W.	Hemlock island.....	1		M. F. F. 14
	M. F. F. 14								
	M. F. F. 14								
	M. F. F. 14								
	M. F. F. 14								
	M. F. F. 14	467	Underwood John W....	j	pt Bostwick island	1		M. F. F. 36

POLLING SUB-DIVISION No. 2.

No. on Roll	NAME.	JURORS.	OCCUPATION.	LOT.	CON.	P.O. Ad'rs
477	Walton H. E.....		manufacturer	pt Tidd's island.....	1 Leeds	M. F. F. 14
483	Wright Charles K.....		mechanic ..	pt Tidd's island.....	1	M. F. F. 14
484	Wright Miles.....		mechanic ..	pt Tidd's island.....	1	M. F. F. 14
485	Wright Eugene P.....		merchant ..	islands 3 & 4	1	M. F. F. 14

PART II—Persons entitled to Vote at Municipal Elections only.

157	Douglass Maria P.....			Little White Calf island	1 Leeds	Owner	22
126	Dempster Lucia			pt 9.....	1	Owner	14
122	Cowan J. E.....			E & F islands	1	Owner	14
184	Forsythe Jeanette.....			Leek island.....	1	Owner	22
237	Hall Elizabeth			islands 28 & 28C	1	Owner	22
294	Livingstone Mrs. Henry			pt Hickory island.....	1	Owner	33
336	McDonald Mrs. John L.			Corn island	1	Owner	21
439	Sheppard Elizabeth.....			pt Tidd's island.....	1	Owner	14

PART III—Persons entitled to Vote at Elections to the Legislative Assembly only.

491	Acton James A.....		lighthouse ..	Burnt island	1	M. F.	14
384	Probandt Charles.....		gentleman ..	Scorpion island.....	1	M. F.	56

Comprisi
of th
num
Seco
the
the

PART I

No. on Roll

555 Aik
10 Act
11 Act

68 Boy
69 Boy
55 Boy
42 Boy
41 Boy
40 Br
44 Bo
45 Bo
46 Bo
47 Bo
48 Bo
49 Bo
50 Br
75 Br
82 Br
124 Br
38 Bu
56 Br
57 Br
39 Bu

92 Cu
93 Cl
105 Cl
106 Cl
107 Cl
108 Cl
112 C

Polling Sub-division No. 3,

Comprising all that part of the Second, Third and Fourth Concessions of Leeds lying East of the Gananoque River; also that part of the First Concession of Leeds from Lot number Eighteen to Lot number Twenty-four, both inclusive; also all that part of the Second Concession of Lansdowne lying West of Lot number Four; also all that part of the First Concession of Lansdowne lying West of Lot number Seven, together with all the Islands in front of the parts of the said First Concession lying in Canadian waters.

PART I.—Persons entitled to vote at both Municipal Elections and Elections to the Legislative Assembly.

No. on Roll	NAME.	JURORS.	OCCUPATION.	LOT.	CON.	P.O. Ad' res
555	Aikens Albert	j	farmer	pt A	1 Leeds	M. F. Oc. 5
10	Acton Joseph A.	j	farmer	pt 20	1	M. F. F. 14
11	Acton William H.	j	farmer	pt 20	1	M. F. F. 14
68	Boyle John Jr.	j	farmer	w 1/2 18	2 Lans.	M. F. F. 14
69	Boyle Terrence	j	farmer	e 1/2 18	2	M. F. F. 14
55	Boucher William	j	farmer	pt A	1	M. F. F. 14
42	Boyle Robert	j	farmer	pts 1 & 2	1	M. F. F. 5
41	Boyce Byron	j	farmer	pts 1 & 2	1	M. F. F. 5
40	Breckenridge Archibald.	j	farmer	pt 5	1	M. F. F. 5
44	Boyle Lawrence A.	j	farmer	pt 22	3 Leeds	M. F. F. 11
45	Boyle Lawrence Sr.	j	farmer	pt 23	3	M. F. F. 14
46	Boyle Owen	j	farmer	pt 23	3	M. F. F. S 14
47	Boyle Peter	j	farmer	pt 23	3	M. F. F. S 14
48	Boyle Patrick	j	farmer	pt 23	3	M. F. F. S 14
49	Boyle James	j	farmer	pt 23	3	M. F. F. S 14
50	Bruton George	j	farmer	pt 21	1	M. F. F. 14
75	Brown William A.	j	farmer	pt 21	3	M. F. F. 11
82	Brown Robert G.	j	farmer	pt 20	3	M. F. F. 11
124	Bryan John	j	farmer	pt 24	2	M. F. T. 14
38	Buck William	j	blacksmith	pt 4	1 Lans.	M. F. F. 5
56	Bronson E. H.	j	manufacturer	Atty. & O'Conner islands	1	M. F. F. 21
57	Bronson Frank P.	j	manufacturer	Cunliff	1	M. F. F. 21
39	Buck Wesley	j	cheese-maker	pt 4	1	M. F. Oc. 5
92	Cunningham Robert W.	j	farmer	pts 22 & 23	2	M. F. F. 14
93	Chapman Joseph	j	farmer	pt 16	2	M. F. F. 13
105	Clendinning Joshua G.	j	farmer	pt 24	3	M. F. F. 14
106	Clendinning Andrew Sr.	j	farmer	pt 24	3	M. F. F. 14
107	Clendinning Andrew Jr.	j	farmer	pt 24	3	M. F. F. 14
108	Clendinning John W.	j	farmer	pt 24	4	M. F. F. 14
112	Carpenter William H.	j	farmer	pt 14	2	M. F. F. 13

	P.O. Ad' res
M. F. F. 14	
M. F. F. 14	
M. F. F. 14	
M. F. F. 14	

Owner	22
Owner	14
Owner	14
Owner	22
Owner	22
Owner	33
Owner	21
Owner	14
M.F.	14
M.F.	56

Legislative Assembly

No. on Roll	NAME.	JURORS.	OCCUPATION.	LOT.	CON.	—	P. O. Ad' res	No. on Roll	
79	Cliffe Henry	j	farmer	pt A	2 Lans.	M. F. F. S	1		
82	Cliffe Wesley	j	farmer	pt 1	2	M. F. Oc.	5	171	Fair
115	Conner John	j	farmer	pts 12 & 13	2 Leeds	M. F. F.	13	172	Fair
83	Cliffe George	j	farmer	pt 1	1 Lans.	M. F. F.	5	173	Fair
84	Cliffe Andrew	j	farmer	pt A	2	M. F. T.	5	185	Farr
85	Cliffe William	j	farmer	pt 1	1	M. F. F. S	5	234	Fray
92	Cross Enwin	j	farmer	pt 6	1	M. F. F.	6		
86	Cliffe Joseph	j	farmer	c pt 2	1	M. F. F.	5		
81	Cliffe Edgar	j	farmer	pt 1	1	M. F. F. S	5		
116	Comner Frederick E.	j	farmer	pts 9, 10, 11, 12 & 13	2 Leeds	M. F. Oc	13	186	Gavi
117	Comner Thomas H.	j	farmer	pts 9, 10, 11, 12 & 13	2	M. F. Oc	13	200	Gray
118	Comner Edwin E.	j	farmer	pts 9, 10, 11, 12 & 13	2	M. F. Oc.	13	201	Gray
120	Cochrane Samuel A.	j	farmer	pts 12 & 13.	2	M. F. F.	13	202	Gray
209	Capes Hiram	j	farmer	pt 24	2	M. F. Oc.	14	203	Gray
396	Carter R. C.	j	railway man.	pt 9, 10, 11 & 12	2	M. F. Oc.	14	204	Gray
76	Cornett James Sr.	j	retired farmer	pt 1	2 Lans.	M. F. F.	14	205	Gray
77	Cornett James Jr.	j	farmer	pt 1	2	M. F. F.	14	206	Gray
78	Cliffe Thomas	j	farmer	pt A.	2	M. F. F.	1	208	Gray
98	Cross John	j	farmer	pt 7	1	M. F. F.	5	215	Gard
99	Cross Reuben	j	farmer	pt 7	1	M. F. F. S	5	241	Gray
100	Cross John	j	farmer	pts 5, 6 & 7	1	M. F. F.	14	242	Gray
101	Cross George	j	farmer	pts 5, 6 & 7	1	M. F. F.	14	237	Gray
103	Cook Silas	j	farmer	Hog island	1	M. F. F.	5	238	Gard
104	Cook John D.	j	farmer	Hog island	1	M. F. Oc.	5	239	Gard
105	Cross Reuben M.	j	farmer	pts 3 & 4	1	M. F. F.	5	735	Green
110	Clark Frederick O.	j	farmer	pt Sir James island	1	M. F. F.	57	736	Grac
109	Cook George S.	j	farmer	pt Sir James island	1	M. F. Oc	14	240	Gard
91	Chatham James	j	farmer	pt 21	1	M. F. F.	23		
132	DeWolfe Bethuel	j	farmer	pt 23	2 Leeds	M. F. F.	14	225	Herb
133	DeWolfe Joseph	j	farmer	pt 23	2	M. F. Oc.	14	230	Herb
136	Day John W.	j	farmer	pt 19	3	M. F. F.	11	232	Herb
137	Day Samuel	j	farmer	pt 21 & 22.	1	M. E. F.	14	238	Haig
139	Darling John M.	j	farmer	pt 19	2	M. F. F.	14	239	Haig
152	Dempster Thomas	j	farmer	16	2	M. F. F.	14	247	Haes
158	Dodds Robert	j	farmer	pt 24	2	M. F. F.	14	249	Haes
196	Dornan E. A.	j	railway agt.	pt 11	2	M. F. F.	14	250	Haes
397	Dougherty L. F.	j	railway agt.	pts 9, 10, 11 & 12	2	M. F. Oc.	13	557	Hute
132	Dickson E. H.	j	farmer	pt Bostwick island	1	M. F. Oc.	14	738	Hall
147	Dodds Joseph	j	farmer	w 1/2 1	2 Lans.	M. F. F.	28	740	Huro
148	Dodds David A.	j	farmer	w 1/2 1	2	M. F. Oc.	5	151	Heas
149	Dodds William	j	farmer	pt A	2	M. F. F.	5	152	Heas
150	Dodds J. Rolston	j	farmer	e 1/2 3	1	M. F. F.	5		
183	Dodge Philip L.	j	gentleman	Myers island	2	M. F. F.	5		
730	Diamond Charles P.	j	gentleman	islands 4 & 5	1	M. F. F.	34		
192	Elliott Thomas	j	farmer	pt 2	1	M. F. F.	5	102	Jolin
193	Elliott Joseph	j	farmer	pts 3 & 4	1	M. F. F.	27	317	Jone
194	Elliott Leonard C.	j	farmer	pts 3 & 4	1	M. F. F.	5	273	Kava
731	Ellis William E.	j	gentleman	Fort Wallace island	1	M. F. F. S	5	277	Kava
695	Emery Joshua	j	farmer	pt 5	1	M. F. F.	21	279	Keat
						M. F. T.	5	326	Kyes
							5	527	Kyes
							5	328	Kyes

POLLING SUB-DIVISION No. 3.

P.O. Address		No. on Roll	NAME.	JURORS.	OCCUPATION.	LOT.	CON.	P.O. Address
ans.	M.F.F.S	1						
	M.F. Oc.	5	171 Fair Thomas.....		farmer.....	pt 20	2 Leeds	M. F. F. 14
eds	M.F. F.	13	172 Fair Robert.....		farmer.....	pt 20	2	M.F.F.S 14
	M.F. F.	5	173 Fair William.....		farmer.....	pt 21	2	M. F. F. 14
	M. F. T.	5	185 Farrelly Patrick.....		gentleman...	Blood Letter island....	1	M. F. F. 37
	M.F.F.S	5	234 Fravenohal Henry W...		gentleman...	Hemlock island.....	1	M. F. F. 34
	M. F. F.	6						
	M. F. F.	5						
	M.F.F.S	5						
eds	M. F. Oc.	13	186 Gavin Lawrence.....		farmer.....	pt 18	1	M. F. F. 14
	M. F. Oc.	13	200 Gray John.....		farmer.....	pt 21	1	M. F. F. 14
	M. F. Oc.	13	201 Gray Charles H.....		farmer.....	pt 23	1	M. F. F. 14
	M. F. F.	13	202 Gray Walter T.....		farmer.....	pt 23	1	M. F. Oc 14
	M. F. Oc.	14	203 Gray William H.....		farmer.....	pt 23	1	M.F. Oc. 14
	M. F. Oc.	14	204 Gray David A.....		farmer.....	pt 23	1	M. F. Oc 14
ans.	M. F. F.	14	205 Gray Colin E.....		farmer.....	pt 23	1	M. F. Oc. 14
	M. F. F.	14	206 Gray John W.....		farmer.....	pts 21 & 22.....	1	M. F. F. 14
	M. F. F.	1	208 Gray Charles A.....		farmer.....	pts 21 & 22.....	1	M. F. F. 14
	M. F. F.	5	215 Gardiner George.....		engineer.....	pts 9 & 10.....	2	M. F. F. 14
	M.F.F.S	5	241 Gray Charles Sr.....		farmer.....	pts 3 & 4.....	1	M. F. F. 5
	M. F. F.	14	242 Gray Hugh.....		farmer.....	pts 3 & 4.....	1	M. F. F. 5
	M. F. F.	14	237 Gray Charles B.....		farmer.....	pt 2.....	1	M. F. F. 5
	M. F. F.	5	238 Gardiner Norman.....		farmer.....	pt 2.....	1	M. F. F. 5
	M.F.Oc.	5	239 Gardiner William N....		farmer.....	pt 2 & Jack Straw island	1	M. F. F. 5
	M. F. F.	5	735 Grenfield A. G.....		gentleman..	Sir William island.....	1	M. F. F. 21
	M. F. F.	57	736 Gracey John C.....		gentleman..	Beleborer.....	1	M. F. F. 34
	M. F. Oc.	14	240 Gardiner Charles H....		farmer.....	pt 2.....	1	M. F. F. 5
	M. F. F.	23						
			225 Herbison Thomas.....		farmer.....	pts 21, 22 & 23.....	2	M. F. F. 14
eds	M. F. F.	14	230 Herbison James.....		farmer.....	pt 20	2	M. F. F. 14
	M.F. Oc.	14	232 Herbison Benjamin.....		farmer.....	pt 23	3	M. F. F. 14
	M. F. F.	11	238 Haig Joseph.....		farmer.....	pts 19 & 20.....	2	M. F. F. 14
	M. F. F.	14	239 Haig Gibson J.....		farmer.....	pt 20	2	M. F. F. 14
	M. F. F.	14	247 Haesler Henry.....		farmer.....	pt 17	3	M. F. F. 14
	M. F. F.	14	249 Haesler John.....		farmer.....	pt 17	2	M. F. F. 14
	M. F. F.	14	250 Haesler Philip.....		farmer.....	pts 16 & 17.....	2 & 3	M. F. F. 14
	M.F. Oc.	13	557 Hutchison Richard.....		farmer.....	pt 3.....	1	M. F. T. 5
	M.F. Oc.	14	738 Hall William M.....		island 29.....	1	M. F. F. 22
	M. F. F.	28	740 Hurdman H.....		islands 64 & 78.....	1	M. F. F. 21
ans.	M.F. Oc.	5	151 Heaslip Thomas Jr.....		farmer.....	e 1/2 3.....	2	M. F. T. 1
	M. F. F.	5	152 Heaslip Thomas Sr.....		farmer.....	e 1/2 3.....	2	M. F. Oc. 1
	M. F. F.	5						
	M. F. F.	5						
	M. F. F.	34						
	M. F. F.	27	102 Joline Andrane Hoffman		gentleman..	pts 5, 6 & 7.....	1	M. F. F. 5
			317 Jones Reginald H.....		Hai or Dobb's island..	1	M. F. F. 20
	M. F. F.	5	273 Kavanagh James.....		farmer.....	pt 20	1	M. F. F. 14
	M. F. F.	5	277 Kavanagh John G.....		farmer.....	pt 21	3	M. F. F. 38
	M.F.F.S	5	279 Keating Edwin B.....		farmer.....	pt 19	1	M. F. F. 14
	M. F. F.	21	326 Kyes Nicholas.....		farmer.....	pt 6.....	1	M. F. F. 5
	M. F. T.	5	327 Kyes William.....		farmer.....	pt 6.....	1	M. F. Oc. 5
			328 Kyes George.....		farmer.....	pt 6.....	1	M. F. F. 14

No. on Roll	NAME.	JURORS.	OCCUPATION.	LOT.	CON.	P. O. Ad res
296	Loney Hugh	j	farmer	pts 17 & 18	1	M. F. F. 14
297	Landon Edgar	j	saddler	pt 21 islands 12 B & 12 C	1	M. F. F. 14
299	Legge Joshua	j	general agt	C pt 20	1	M. F. F. 14
187	Lafrance Charles	j	grinder	pt 18	1	M. F. T. 14
366	Landon Wellington	j	farmer	pt 5	1	M. F. F. 5
315	Latimer Joseph R	j	farmer	pt A & 1	1	M. F. Oc 5
367	Landon William	j	farmer	pt 5	1	M. F. F. S 5
417	McDonald James M	j	farmer	pt 4	1	M. F. F. 5
418	McDonald Daniel	j	farmer	pt 4	1	M. F. F. 5
197	McCormack George	j	sec. forman	pt 11	2	M. F. Oc 13
321	Moore David F	j	farmer	pt 19	2	M. F. F. 14
322	Moore David J	j	farmer	pt 21	2	M. F. F. 14
323	Moore Elgin	j	farmer	pt 21	2	M. F. F. 14
479	Moore Nelson	j	farmer	pt 22	1	M. F. T. 14
437	Modler Adam	j	farmer	pts 1 & 2	1	M. F. F. 5
439	Murchie Robert	j	blacksmith	pts 1 & 2	1	M. F. F. 5
747	McRae Peter	j		Little Star island	1	M. F. F. 21
752	McDougal J	j		Psyche & 47 E islands	1	M. F. F. 21
757	Mott William	j		Huck'berry & 70 islands	1	M. F. F. 21
754	Morris Isaac T	j		86 & 87 islands	1	M. F. F. 23
559	Moore Ira	j	farmer	pts 3 & 4	1	M. F. Oc. 5
560	Moore James	j	farmer	pts 3 & 4	1	M. F. F. S 5
759	Nash F. G	j		Nos. 51 & 52	1	M. F. F. 21
367	Norton Ambrose J	j		Axeman & Astounder is.	1	M. F. F. 58
760	Oliver Edmond A	j	gentleman	Duck & Squaw islands	1	M. F. F. 21
385	Pritchard James	j	farmer	pt 19	3	M. F. F. 11
386	Pritchard Thomas	j	farmer	pt 20	3	M. F. F. 11
380	Perry George	j	farmer	pts 18 & 19	3	M. F. F. 11
198	Reynolds Robert	j	farmer	A to 15	2	M. F. Oc. 13
390	Richardson Alexander	j	farmer	pt 24	1	M. F. F. 14
391	Richardson Thomas F	j	farmer	pt 24	1	M. F. F. S 14
392	Richardson William	j	farmer	pt 19	1	M. F. F. 14
394	Richardson Anson A	j	farmer	pt 19	1	M. F. Oc. 14
395	Richardson William G	j	farmer	pt 19	1	M. F. Oc. 14
401	Rouse Butman E	j		Long island	1	M. F. F. 39
556	Rogers David	j	physician	pt 3	1	M. F. F. 14
578	Rouse Butman	j		Long island	1	M. F. F. 39
558	Rogers Holmes	j	gentleman	pts 3 & 4	1	M. F. F. 14
773	Renbridge Thomas S	j		Fisher or Little Ash is.	1	M. F. F. 14
770	Sheldon C. L	j	gentleman	island 27	1	M. F. F. 40
409	Shaw James	j	farmer	pt 18	3 Leeds	M. F. F. 11
411	Shaw Edward	j	farmer	w 1/2 22	3	M. F. F. 11
412	Shaw William J	j	farmer	w 1/2 22	3	M. F. F. S 11
427	Shaw Robert	j	farmer	pt 17 & 19	3	M. F. F. 3

No. on Roll	NAME.	JURORS.	OCCUPATION.	LOT.	CON.	P. O. Ad res
608	Stead					
613	Strat					
614	Strat					
764	Scott					
765	Stev					
766	Saye					
768	Suth					
769	Saum					
447	Turr					
448	Truc					
449	Tola					
456	Tho					
462	Ted					
468	Turr					
254	Van					
231	Wh					
468	We					
469	We					
470	We					
478	Wil					
480	Wa					
481	Wa					
690	We					
691	We					
692	Wa					
693	Wa					
694	Wi					
696	Wi					
482	Wa					
368	Wi					
109	Ch					
212	Gr					
737	Gr					
248	H					
370	O					
554	R					

No. on Roll	NAME.	JUROS.	OCCUPATION.	LOT.	CON.	—	P.O. Ad' res
-------------	-------	--------	-------------	------	------	---	--------------

PART III—Persons entitled to Vote at Elections to the Legislative Assembly only.

490	Andress Daniel.....		laborer	pt 18	3		M.F. 9
106	Findlay William.....		laborer	pts 3 & 4.....	1		M.F. 5
732	Finley Samuel.....		island 15.....	1		M.F. 22
255	Gerdwood Gerald.....		Perch island.....	1		M.F. 34
741	Hurdman B. F.....		island 59.....	1		M.F. 21
742	Henderson Stuart.....		island 78G.....	1		M.F. 21
284	Holmes Alfred T.....		island 62B.....	1		M.F. 59
390	Lesuer Ernest A.....		Owen island.....	1		M.F. 21
579	Ross Allen J.....		islands 50A & 76A	1		M.F. 60
496	Shaw Valentine.....		laborer	pt 20	3		M.F. 11
609	Stewart William H.....		pt 2.....	2		M.F. 14
497	Sorsion William.....		laborer	pt 20	1		M.F. 11
776	Wartman James H.....		Admiralty island.....	1		M.F. 34

Compri
Lot
dow
Law

PART

No. on Roll

10 Alle
27 Bol
34 Bra
35 Bra
36 Bra
351 Chis
68 Clar
69 Coc
70 Coc
74 Cor
75 Cor
310 Cro
576 Coc
140 Dor
139 Dor
141 Dor
142 Dor
143 Dor
144 Dor
145 Dor
146 Dor
185 Ear
190 Ear
233 Gri
235 Gav
236 Gav
272 Hor
273 Hor
274 Hor
272 Hea
273 Hea
355 Hea
267 Hum

Polling Sub-division No. 4,

Comprising all that part of the Second Concession of Lansdowne from Lot number Four to Lot number Eight, both inclusive ; also all that part of the Third Concession of Lansdowne lying West of Lot number Fifteen, together with the Fourth Concession of Lansdowne.

PART I.—Persons entitled to vote at both Municipal Elections and Elections to the Legislative Assembly.

P.O. Ad' res

ve Assembly

M.F. 9

M.F. 5

M.F. 22

M.F. 34

M.F. 21

M.F. 21

M.F. 59

M.F. 21

M.F. 60

M.F. 11

M.F. 14

M.F. 11

M.F. 34

No. on Roll	NAME.	JURORS.	OCCUPATION.	Lot.	CON.	P.O. Ad' res
10	Allen John	j	farmer	pt 4	2 Lans.	M. F. F. 1
27	Bolger John	j	farmer	pt 13	4	M. F. F. 1
34	Bradley Ogle R	j	farmer	pt A	4	M. F. F. 13
35	Bradley John W.	j	farmer	pt A	3	M. F. F. 13
36	Bradley Richard	j	farmer	pt A	3	M. F. F. 13
351	Chisamore Joseph	j	farmer	w ½ 10	4	M. F. Oc 8
68	Clare Amos	j	farmer	pt 7	4	M. F. F. 8
69	Cochrane James Sr.	j	stonemason	e ½ 1	4	M. F. F. 8
70	Cochrane John	j	farmer	pt 6	3	M. F. F. 14
74	Cornett William J.	j	farmer	pt 5	3	M. F. F. 1
75	Cornett Thomas H.	j	farmer	pt 5	3	M. F. F. 41
310	Cross Albert	j	farmer	pt 4	2	M. F. Oc. 10
575	Cochrane James B.	j	farmer	n pt 8	3	M. F. Oc 10
140	Donevan William James	j	farmer	pt 16	4	M.F.F.S 1
139	Donevan Michael	j	farmer	pts 15 & 16	4	M. F. F. 1
141	Donevan Thomas	j	farmer	pts 15 & 16	4	M.F.F.S 1
142	Donevan Samuel	j	farmer	pt 8	4	M. F. F. 10
143	Donevan Patrick	j	farmer	pt 4	4	M. F. F. 10
144	Donevan John	j	farmer	pt 4	4	M. F. F. 10
145	Donevan Robert	j	farmer	pt 1	3	M. F. F. 1
146	Donevan Robert B.	j	farmer	e ½ 1	3	M.F.F.S 1
185	Earl John H.	j	farmer	pts 23 & 24	4	M. F. F. 3
190	Earl Charles	j	farmer	pt 18	4	M. F. F. 1
233	Grier William	j	farmer	pt 23	4	M. F. F. 1
235	Gavin Benjamin	j	farmer	pt 12	4	M.F. Oc. 1
236	Gavin John	j	farmer	pt 12	4	M.F. Oc. 1
272	Horton James	j	farmer	pt 19 and other premises	4	M. F. F. 1
273	Horton George H.	j	farmer	pt 19 and other premises	4	M. F. Oc 1
274	Horton Samuel C.	j	farmer	pt 19 and other premises	4	M.F.F.S 1
272	Heaslip John A.	j	farmer	w ½ 8	4	M. F. F. 8
273	Heasler Thomas	j	farmer	e ¼ 2	4	M. F. F. 10
355	Heaslip William J.	j	farmer	pt 7	3	M.F.F.S 8
267	Humphrey Joseph	j	farmer	pt 10	2	M. F. F. 1

No. on Roll	NAME.	JURORS.	OCCUPATION.	LOT.	CON.	—	P.O. Ad' res
298	Johnston Robert.....		farmer.....	pt 20	4 Lans.	M. F. F.	1
299	Johnston George F.....		farmer.....	pt 20	4	M. F. F.	1
302	Johnston Roland H.....		farmer.....	pts 18 & 19.....	4	M. F. F.	1
306	Johnston William J.....		gentleman ..	e ½ 17	4	M. F. F. S	1
309	Johnston George.....		farmer.....	pt 4.....	2	M. F. F.	14
319	Keating Valentine.....		farmer.....	pt 16	4	M. F. F.	1
320	Kyes Asahel.....		farmer.....	6	2	M. F. F.	14
321	Kyes James H.....		farmer.....	6	2	M. F. Oc	14
322	Kyes Asahel M.....		farmer.....	6	2	M. F. Oc.	14
227	Kaiser William.....		cheese-maker	pt 24	4	M. F. Oc	3
347	Lappan James.....		farmer.....	pt 11	4	M. F. F. S	1
348	Lappan William J.....		farmer.....	pt 11	4	M. F. F. S	1
342	Lappan Patrick P.....		farmer.....	pts 11 & 12	4	M. F. F.	1
343	Lappan Michael.....		farmer.....	pts 11 & 12.....	4	M. F. F. S	1
344	Lappan James P.....		farmer.....	pt 11	4	M. F. F.	1
345	Lappan John Jr.....		farmer.....	pt 15	4	M. F. F.	1
346	Lappan John Sr.....		farmer.....	pt 11	4	M. F. F.	1
349	Loman James.....		cooper.....	pt 12	3	M. F. F.	1
353	Landon Robert W.....		farmer.....	w ½ 9.....	4	M. F. F.	8
350	Landon Oscar.....		farmer.....	e ½ 9.....	4	M. F. F.	8
357	Lappan Patrick M.....		farmer.....	pt 4.....	3	M. F. F.	8
359	Landon Warren.....		farmer.....	pt 10	3	M. F. F.	1
360	Landon Oliver T.....		farmer.....	pt 10	3	M. F. F. S	1
361	Landon John T.....		farmer.....	s pt 8.....	3	M. F. F.	1
362	Landon Oliver.....		farmer.....	s pt 8.....	3	M. F. F.	1
363	Latimer Thomas E.....		farmer.....	e ½ 2.....	3	M. F. F.	1
364	Latimer David R.....		assessor.....	pt 5.....	2	M. F. F.	1
315	Latimer David Delbert..		farmer.....	pt 3.....	3	M. F. F.	1
419	McDonald James.....		farmer.....	pt 5.....	4	M. F. F.	10
420	McDonald Frank.....		farmer.....	pt 5.....	4	M. F. F. S	10
421	McDonald Thomas Jr.....		farmer.....	pt 5.....	4	M. F. F. S	10
422	McDonald Frederick.....		farmer.....	pt 4.....	4	M. F. F.	10
423	McDonald Thomas.....		farmer.....	pt 5.....	4	M. F. F.	11
424	McCormack James Jr.....		farmer.....	pt 6.....	4	M. F. F.	10
426	McKay Nathan.....		farmer.....	e ½ 6.....	3	M. F. F.	1
445	McKay Ezra.....		farmer.....	pt 14	3	M. F. F.	1
431	McNeil Charles A.....		farmer.....	pts 7 & 8.....	2	M. F. F.	13
434	Modler Frederick J. P.....		farmer.....	pts 6 & 7.....	3	M. F. F. S	1
435	Moore Albert C.....		farmer.....	s ½ 4.....	3	M. F. F.	1
516	Nunn Joshua.....		farmer.....	e ½ 24	4	M. F. F.	3
517	Nunn Jonathan.....		cheese-maker	e ½ 24	4	M. F. Oc.	3
518	Nunn Henry.....		farmer.....	c ½ 24	4	M. F. Oc.	3
603	Nolan Edward.....		farmer.....	pt 16	4	M. F. Oc	1
540	Quinn John.....		farmer.....	pt 16	4	M. F. F. S	1
545	Rath Charles F.....		farmer.....	pt 21	4	M. F. F.	1
546	Rape Thomas.....		farmer.....	pts 11 & 12	3	M. F. F.	8
547	Russell Robert.....		farmer.....	pt 7.....	4	M. F. F.	8
548	Russell John A.....		farmer.....	pt 7.....	4	M. F. F.	8
549	Russell John.....		farmer.....	e ½ 6	4	M. F. F.	8

No. on Roll	NAME.	JURORS.	OCCUPATION.	LOT.	CON.	—	P.O. Ad' res
550	Rape Thomas.....		farmer.....	pt 21	4	M. F. F.	1
551	Rape Thomas.....		farmer.....	pts 11 & 12	3	M. F. F.	8
553	Rudolph.....		farmer.....	pt 7.....	4	M. F. F.	8
552	Rudolph.....		farmer.....	pt 7.....	4	M. F. F.	8
432	Rogers.....		farmer.....	e ½ 6	4	M. F. F.	8
592	Slite.....		farmer.....	pt 16	4	M. F. F.	1
594	Slite.....		farmer.....	6	2	M. F. Oc	14
599	Smith.....		farmer.....	6	2	M. F. Oc.	14
601	Sullivan.....		cheese-maker	pt 24	4	M. F. Oc	3
604	Shieff.....		farmer.....	pt 11	4	M. F. F. S	1
605	Shieff.....		farmer.....	pt 11	4	M. F. F. S	1
602	Sullivan.....		farmer.....	pts 11 & 12	4	M. F. F.	1
652	Slack.....		farmer.....	pts 11 & 12.....	4	M. F. F. S	1
641	Smith.....		farmer.....	pt 11	4	M. F. F.	1
53	Smith.....		farmer.....	pt 15	4	M. F. F.	1
600	Smith.....		farmer.....	pt 11	4	M. F. F.	1
606	Shieff.....		cooper.....	pt 12	3	M. F. F.	1
645	Truitt.....		farmer.....	w ½ 9.....	4	M. F. F.	8
646	Turner.....		farmer.....	e ½ 9.....	4	M. F. F.	8
647	Turner.....		farmer.....	pt 4.....	3	M. F. F.	8
668	Welch.....		farmer.....	pt 10	3	M. F. F.	1
669	Welch.....		farmer.....	pt 10	3	M. F. F. S	1
675	Wentworth.....		farmer.....	s pt 8.....	3	M. F. F.	1
674	Wentworth.....		farmer.....	s pt 8.....	3	M. F. F.	1
676	Wentworth.....		farmer.....	e ½ 2.....	3	M. F. F.	1
677	Wentworth.....		assessor.....	pt 5.....	2	M. F. F.	1
678	Wentworth.....		farmer.....	pt 3.....	3	M. F. F.	1
687	Wentworth.....		farmer.....	pt 5.....	4	M. F. F.	10
688	Wentworth.....		farmer.....	pt 5.....	4	M. F. F.	10
689	Wentworth.....		farmer.....	pt 4.....	4	M. F. F.	10
429	Wentworth.....		farmer.....	pt 5.....	4	M. F. F.	11
234	Gavett.....		farmer.....	pt 6.....	4	M. F. F.	10
301	Johnson.....		farmer.....	pt 6.....	4	M. F. F.	10
352	Larson.....		farmer.....	e ½ 6.....	3	M. F. F.	1
354	Larson.....		farmer.....	pt 14	3	M. F. F.	1
356	Larson.....		farmer.....	pts 7 & 8.....	2	M. F. F.	13
427	McCall.....		farmer.....	pts 6 & 7.....	3	M. F. F. S	1
430	McCall.....		farmer.....	s ½ 4.....	3	M. F. F.	1
433	Moore.....		farmer.....	pt 5.....	4	M. F. F.	10
436	Mitche.....		farmer.....	pt 5.....	4	M. F. F.	10
539	Quinn.....		farmer.....	pt 5.....	4	M. F. F.	10
651	Turner.....		farmer.....	pt 5.....	4	M. F. F.	10
686	Wentworth.....		farmer.....	pt 5.....	4	M. F. F.	10
PART							
682	Wentworth.....		farmer.....	pt 5.....	4	M. F. F.	10

P.O. Adres		No. on Roll	NAME.	JURORS.	OCCUPATION.	Lot.	CON	P.O. Adres	
M. F. F.	1	550	Rape Patrick		farmer	pt 12	3 Lans.	M. F. T.	1
M. F. F.	1	551	Rape Charles		farmer	pt 12	3	M. F. F.	1
M. F. F.	1	553	Rudd Eldon W.		farmer	pts A & 1	3	M. F. F.	14
M. F. F. S	1	552	Rudd George		farmer	pts A & 1	3	M. F. F.	14
M. F. F.	14	432	Rogers Herbert		farmer	pt 7	2	M. F. T.	14
M. F. F.	1	592	Sliter William		farmer	pt 13	4	M. F. F.	2
M. F. F.	14	594	Sliter David H.		farmer	pt 21	4	M. F. F.	3
M. F. Oc	14	599	Smith William		farmer	pt 17	4	M. F. F.	1
M. F. Oc	14	601	Sullivan Owen		farmer	pt 16	4	M. F. F.	1
M. F. Oc	3	604	Shields Thomas		farmer	pt 13	3	M. F. F.	1
M. F. F. S	1	605	Shields Robert		farmer	pt 13	3	M. F. F.	1
M. F. F. S	1	602	Sullivan Patrick		farmer	pt 16	4	M. F. F.	1
M. F. F.	1	652	Slack Alexander		blacksmith	pt 6	3	M. F. T.	8
M. F. F. S	1	641	Smith Sidney		farmer	pt 8	2	M. F. T.	1
M. F. F.	1	53	Shields Edward		labourer	pt 12	3	M. F. Oc.	1
M. F. F.	1	600	Smith William Ross		farmer	pt 17	4	M. F. F. S	1
M. F. F.	1	606	Shields William		farmer	pt 13	3	M. F. F. S	1
M. F. F.	1								
M. F. F.	8	645	Truesdell George	j	farmer	pt 24	4	M. F. F.	3
M. F. F.	8	646	Turner Joseph		farmer	pt 3	4	M. F. F.	8
M. F. F.	1	647	Turner Samuel	j	farmer	pt 3 & 4	4	M. F. F.	8
M. F. F. S	1								
M. F. F.	1	668	Webster William J.	j	farmer	22	4	M. F. F.	1
M. F. F.	1	669	Webster John		farmer	22	4	M. F. F.	1
M. F. F.	1	675	Weart Wellington	j	farmer	pt 14 and other premises	4	M. F. F.	4
M. F. F.	1	674	Weart George		farmer	pt 14 and other premises	4	M. F. F.	4
M. F. F.	1	676	Weart Aylmer	j	farmer	pt 14 and other premises	4	M. F. Oc.	4
M. F. F.	10	677	Weart Philander	j	farmer	pt 14 and other premises	4	M. F. Oc.	4
M. F. F. S	10	678	Webster William		farmer	pt 9	3	M. F. F.	8
M. F. F. S	10	687	Webster Henry R	j	farmer	s ½ 9	3	M. F. Oc.	1
M. F. F.	10	688	Webster Thomas A.	j	farmer	s ½ 9	3	M. F. Oc.	1
M. F. F.	11	689	Webster John	j	farmer	w ½ 2	3	M. F. F.	1
M. F. F.	10	429	Williams Richard	j	farmer	pt 11	3	M. F. F.	1

PART II—Persons entitled to Vote at Municipal Elections only.

M. F. F.	1	234	Gavin Bridget			e ½ 12	4	Owner	1
M. F. F.	13	301	Johnston Ann			pts 18 & 19	4	Owner	1
M. F. F. S	1	352	Landon Letitia			pt 9	4	Owner	8
M. F. F.	1	354	Landon Mary			pt 7	3	Owner	8
M. F. F.	3	356	Landon Elizabeth			pt 10	3	Owner	8
M. F. Oc.	3	427	McKay Agnes			s ½ 14	3	Owner	1
M. F. Oc.	3	430	McNeil Margaret			pts 7 & 8	2	Owner	1
M. F. Oc	1	433	Modler Charlotte			pts 6 & 7	3	Owner	1
		436	Mitchell Ellen			pt 5	2	Owner	1
M. F. F. S	1	539	Quinn Ellen			pt 16	4	Owner	1
		651	Turpany Elizabeth A.			pt 6	3	Owner	1
M. F. F.	1	686	Webster Alice			pt 9	3	Owner	1

PART III—Persons entitled to Vote at Elections to the Legislative Assembly only.

M. F. F.	8	682	Webster Nathaniel		gentleman.	pt 8	3	M. F.	1
----------	---	-----	-------------------	--	------------	------	---	-------	---

Polling Sub-division No. 5,

Comprising all that part of the First Concession of Lansdowne lying East of Lot number Six, together with all the Islands in front of the same lying in Canadian waters ; also all that part of the Second Concession of Lansdowne from Lot number Nine to Lot number Fourteen, both inclusive.

PART I.—Persons entitled to vote at both Municipal Elections and Elections to the Legislative Assembly.

No. on Roll	NAME.	JURORS.	OCCUPATION.	LOT.	CON.		P. O. Ad' res
717	Atkinson W. G.			islands 30 & 68.	1	Lans.	M. F. F. 20
8	Anderson J. D.		real estate agt	Negro is. & Horse B. P.	1		M. F. F. 22
48	Bailey Robert.	j	farmer	5 Hill island.	1		M. F. F. 6
54	Bowen George H.		physician	Rich island.	1		M. F. F. 14
722	Brophy J. A.		canalinspector	islands 45 & 47.	1		M. F. F. 22
719	Benson George F.			island 88.	1		M. F. F.
720	Budit J.		gentleman	Gull island.	1		M. F. F. 34
721	Brophy George P.			island 98A	1		M. F. F. 21
87	Cowan Alexander.		farmer	pt 7.	1		M. F. F. 14
89	Cornwall Charles.		retired mer.	pts 12 & 13.	1		M. F. F. 18
93	Cross Firman.		farmer	pts 14, 15 & 16.	1		M. F. F. 1
120	Cirtwell Charles R.		T. I. guide.	pt 8 Hill island.	1		M. F. F. 18
121	Carpenter William.	j	farmer	pts 14 & 15.	1		M. F. F. 14
723	Cronk William E.		gentleman	islands 80D & 80E.	1		M. F. F. 22
724	Code Robert.		gentleman	island 85.	1		M. F. F. 22
725	Craig Jean M.			Potato, Corn, Huckleberry is	1		M. F. F. 22
163	Cranker George.	j	farmer.	pt 22	1		M. F. T. 1
119	Causee Andreo.	j	agent	pt Hill island.	1		M. F. F. 34
244	Cook Erastus.	j	merchant	pt 9.	1		M. F. T. 5
	Carter George.			islands 89, 89A, 89B.	1		M. F. F. 43
167	Deano Aaron Sr		farmer	s pt 18.	1		M. F. F. 6
168	Deano Joseph.		farmer.	s pt 18.	1		M. F. F. S 6
171	Deano James Jr.	j	farmer	pts 9 & 10.	1		M. F. F. S 6
173	Deano Harrison.		farmer.	pt 10	1		M. F. F. S 6
175	Deano Aaron Jr.	j	farmer.	pts 12 & 14.	1		M. F. F. 6
176	Deano Charles.		farmer	pt 14	1		M. F. T. 6
159	Darling Thomas J.	j	merchant	pt 23	1		M. F. F. 1
727	Dunlop J.		gentleman	82 e island.	1		M. F. F. 22
182	Davine Andrew.	j	steno grapher	85 & Bingham islands.	1		M. F. F. 42
90	Dailey W. P.		gentleman	pts 12 & 13.	1		M. F. F. 18
130	Dash John.		farmer.	pt Hill island.	1		M. F. F. 6
169	Deano Thomas.		farmer.	pt 18	1		M. F. F. S 6
174	Deano Silas.		farmer.	pt 10	1		M. F. F. Oc. 6

No. on Roll
195 EL
196 EL
219 Fi
177 Fi
213 Fe
214 Fa
220 Fe
657 Gi
262 H
278 H
279 H
280 H
281 H
282 H
744 H
285 H
286 H
215 H
287 H
289 Iv
290 Iv
291 Iv
292 Iv
293 Iv
294 Iv
313 Ja
323 Ke
332 Ki
369 La
371 La
372 La
373 La
374 La
375 La
379 La
380 La
381 La
383 La
95 La

POLLING SUB-DIVISION No. 5.

of Lot number
in waters; also
er Nine to Lot

nd Elections

P.O. Adres

M. F. F. 20
M. F. F. 22

M. F. F. 6
M. F. F. 14
M. F. F. 22
M. F. F. 34
M. F. F. 21

M. F. F. 14
M. F. F. 18
M. F. F. 1
M. F. F. 18
M. F. F. 14
M. F. F. 22
M. F. F. 22
M. F. F. 22
M. F. T. 1
M. F. F. 34
M. F. T. 5
M. F. F. 43

M. F. F. 6
M. F. F. S 6
M. F. F. S 6
M. F. Oc. 6
M. F. F. 6
M. F. T. 6
M. F. F. 1
M. F. F. 22
M. F. F. 42
M. F. F. 18
M. F. F. 6
M. F. F. S 6
M. F. Oc. 6

No. on Roll	NAME.	JURORS.	OCCUPATION.	LOT.	CON.	---	P.O. Adres
195	Elliott Robert	j	farmer	pt 7	1	Lans.	M. F. F. 14
196	Elliott John T.	j	farmer	pt 7	1		M. F. Oc. 14
219	Fitzsimmons Charles W.	j	farmer	pt 9	1		M. F. F. S 6
177	Fitzsimmons James F.	j	postmaster	pt 14	1		M. F. F. 18
213	Ferris M. W.	j	manufacturer	6 Hill island	1		M. F. F. 34
214	Fairchild D. T.	j	gentleman	6 Hill island	1		M. F. F. 44
220	Ferguson A.	j	gentleman	Sugar island	1		M. F. F. 21
	Gray Frederick C.	j	laborer	pt 9	1		M. F. F. 5
657	Gilroy George	j	farmer	pt 22	1		M. F. Oc. 1
262	Humphrey Joseph	j	farmer	pt 10 & 11	2		M. F. F. 1
278	Hunt Henry Sr.	j	farmer	6 Hill island	1		M. F. F. 18
279	Hunt Henry Jr.	j	farmer	6 Hill island	1		M. F. F. 18
280	Hunt Thomas	j	farmer	8 Hill island	1		M. F. F. 18
281	Hunt Robert M.	j	farmer	8 Hill island	1		M. F. F. S 18
282	Hunt Henry J.	j	farmer	8 Hill island	1		M. F. F. S 18
	Halton Robert	j	gentleman	78 & 98 ^r islands	1		M. F. F. 21
744	Henderson Gordon	j	gentleman	101 ^r & 68 ^l islands	1		M. F. F. 21
285	Horton Donald	j	com. traveller	Surveyors island	1		M. F. F. 45
286	Hunt Thomas	j	farmer	pts 19 & 20	1		M. F. F. 6
215	Hunt William H.	j	boatbuilder	pt 7 Hill island	1		M. F. Oc. 18
287	Hunt Henry H.	j	farmer	pt 20	1		M. F. F. S 6
289	Ivy John Sr.	j	farmer	pt 17	1		M. F. F. 6
290	Ivy William J.	j	farmer	pt 17	1		M. F. F. S 6
291	Ivy John Jr.	j	farmer	pt 17	1		M. F. F. S 6
292	Ivy Thomas	j	farmer	pt 17	1		M. F. F. S 6
293	Ivy Albert	j	farmer	pt 17	1		M. F. F. S 6
294	Ivy Leonard	j	farmer	pt 17	1		M. F. F. S 6
313	Jack William	j	farmer	pt 12	2		M. F. F. 1
323	Kerr Matthew	j	farmer	pt 21	1		M. F. F. 1
332	King Frederick	j		4 Hill island	1		M. F. F. 34
369	Landon John B.	j	farmer	pt 14 & 15	1		M. F. F. 1
371	Landon Nelson E.	j	farmer	pt 14 & 15	1		M. F. Oc. 1
372	Landon Henry G.	j	farmer	pt 14 & 15	1		M. F. F. S 1
373	Landon William N.	j	farmer	pt 14 & 15	1		M. F. Oc. 1
374	Landon Ephriam	j	saddler	pt 9	1		M. F. F. 46
375	Landon Mortimer	j	farmer	pt 14	2		M. F. F. 1
379	Landon John	j	farmer	2 Hill island	1		M. F. F. 6
380	Landon Frederick	j	T. I. guide	pt 20	1		M. F. Oc. 6
381	Landon William	j	farmer	pt 20	1		M. F. F. 6
383	Latmer William J.	j	farmer	pt 21	1		M. F. F. 6
95	Landon Charles W.	j	farmer	pt 14, 15 & 16	1		M. F. F. 1

No. on Roll	NAME.	JURORS.	OCCUPATION.	LOT.	CON.	P.O. Ad' res.
384	Latimer Byron D.	j	farmer.	pt 21	1 Lans.	M. F. F. 6
385	Latimer George.	j	farmer.	pts 24 & 23.	1	M. F. F. 1
386	Latimer Charles S.	j	farmer.	pts 24 & 23.	1	M. F. F. 1
387	Latimer William.	j	farmer.	pt 24	1	M. F. F. 1
388	Latimer Fred.	j	farmer.	pt 24	1	M. F. F. S 1
389	Latimer Herbert.	j	farmer.	pt 24	1	M. F. F. S 1
563	Leith William.	j	farmer.	pt 10	1	M. F. T. 1
178	Latimer John D.	j	farmer.	pt 24	1	M. F. F. 1
438	McNeil William A.	j	farmer.	pt 8	1	M. F. F. 1
440	McNeil Noah P.	j	farmer.	pt 12	1	M. F. F. 1
441	McNeil John W.	j	farmer.	pt 11	2	M. F. F. 1
443	McNeil Amos.	j	farmer.	pt 12 & 13.	1 & 2	M. F. F. 1
444	McNeil Charles W.	j	farmer.	pt 12 & 13.	1 & 2	M. F. F. S 1
474	McAvoy Cornelius.	j	farmer.	pt 2 & 3 Hill island.	1	M. F. F. 18
476	McGrath Thomas	j	farmer.	5 Hill island.	1	M. F. F. 18
477	McNeil Daniel.	j	farmer.	pt 20	1	M. F. F. 1
478	McNeil Albert.	j	farmer.	pt 20	1	M. F. F. S 1
	McNeil David.	j	farmer.	pt 18	1	M. F. F. 6
481	McNeil Alexander.	j	farmer.	pt 18 & 19.	1	M. F. F. 1
482	McNeil John	j	farmer.	pt 18 & 19.	1	M. F. T. 1
485	McNeil Delbert.	j	farmer.	pt 17 & 18.	1	M. F. Oc. 1
487	McCrea John G. H.	j	farmer.	pt 14 & 15.	1	M. F. F. 6
489	McKelvy Alexander.	j	farmer.	pt 20	1	M. F. F. S 6
490	McNeil William E.	j	farmer.	s pt 18.	1	M. F. T. 6
749	Morris William D.	j	oil manufetr.	pts Ash & Hill islands.	1	M. F. F. 21
96	McNeil Malcolm.	j	farmer.	pt 11	1	M. F. Oc. 6
493	McCullough Robert.	j	farmer.	pt 23 & 24.	1 & 2	M. F. F. 1
483	McNeil William J.	j	farmer.	pt 18 & 19.	1	M. F. F. S 1
513	Monroe Henry C.	j	artist.	Fish Dam islands 1,2,3,4	1	M. F. F. 6
748	McHeod Robert.	j		islands 90 & Humbly.	1	M. F. F. 21
758	McDougall George F.	j		islands 67 & Rattlesnake	1	M. F. F. 21
512	McDonald John A.	j		island 96.	1	M. F. F. 21
91	Oviatt William.	j	farmer.	pt 12 & 13.	1	M. F. T. 1
529	Peck Noah.	j	farmer.	pt 8	1	M. F. F. 1
531	Potter Orlando I.	j	sum'er resort	pt 23	1	M. F. F. 6
532	Patterson George	j		pt Ash Island.	1	M. F. F. 53
537	Patrick Frank.	j		pt Ash island.	1	M. F. F. 6
475	Patterson John.	j	river guide.	pt 2 & 3 Hill island.	1	M. F. Oc. 18
562	Robinson John B.	j	police con.	e 1/2 10.	1	M. F. F. 14
564	Robertson David.	j	farmer.	pt 16	1	M. F. F. 6
566	Robertson Thomas.	j	farmer.	pt 16	1	M. F. F. 6
567	Robertson James.	j	farmer.	pt 16	1	M. F. F. 6
568	Reid J. D.	j	starch manu.	Dashwood island.	1	M. F. F. 47
762	Rogers Samuel.	j	oil manufetr.	islands 78 ⁴ & 78 ⁵ .	1	M. F. F. 21

No. on Roll	P.O. Ad' res.
607	Stea
610	Staff
631	Serg
632	Ship
633	Ship
636	Stea
637	Stea
611	Staff
772	Stea
162	Tilt
655	Tric
656	Toe
776	Tay
164	Tru
658	Tem
697	We
	We
712	Wi
707	Wo
708	Wh
711	Wh
698	We
699	We
710	W
72	Cor
73	Cor
172	De
161	Da
218	Fit
382	La
246	Ly
488	Mc
491	Mc
492	Mc
755	Mc
756	Mc
484	Mc
561	Ro
744	W
775	W

P.O. Ad' res.		No. on Roll	NAME.	JURORS.	OCCUPATION.	Lot.	Con.	P.O. Ad' res.	
M. F. F.	6	607	Stacey Thomas.....	j	farmer.....	pt 9 & 10.....	1 & 2	M. F. F.	1
M. F. F.	1	610	Stafford John C.....		farmer.....	pt 12			
M. F. F.	1	631	Sergeant W. M.....			pt 8 Hill island.....	1	M. F. F.	34
M. F. F.	1	632	Shipman Wallace W...	j	farmer.....	pt 10, 11, 13, 14 & 15...	1	M. F. F.	6
M. F. F. S	1	633	Shipman Freeman.....	j	farmer.....	pt 12 & 13.....	1	M. F. F.	6
M. F. F. S	1	636	Stacey Joseph.....	j	farmer.....	pt 14	2	M. F. F.	1
M. F. T.	1	637	Stacey William W.....	j	farmer.....	pt 14	2	M. F. F. S	1
M. F. F.	1	611	Stafford William W....	j	cheese-maker	pt 12	2	M. F. F. S	1
		772	Stearns Philip.....			island 80.....	1	M. F. F.	19
M. F. F.	1	162	Tilton Frank.....	j	carpenter ...	pt 22	1	M. F. T.	1
M. F. F.	1	655	Trickey Ralph.....		steno grapher	pt 22	1	M. F. Oc.	1
M. F. F.	1	656	Toe George.....		capitalist....	pt 22	1	M. F. F.	48
M. F. F.	1	776	Taylor Alexander H....		gentleman ..	78c & 55 islands.....	1	M. F. F.	21
M. F. F. S	1	164	Truesdell Edward.....	j	farmer.....	pt 23	1	M. F. F.	1
M. F. F.	18	658	Tennant Alexander M...		gentleman...	island 84D.....	1	M. F. F.	51
M. F. F.	1								
M. F. F. S	1	697	Webster John A.....	j	farmer.....	w ½ 10.....	1	M. F. F.	1
M. F. F.	6		Webster Joseph.....	j	farmer.....	pt 9.....	1	M. F. F.	1
M. F. F.	1	712	Wilcox H. K.....			pt 8 Hill island.....	1	M. F. F.	49
M. F. T.	1	707	Wood Peter M.....	j	farmer.....	pt 18	1	M. F. Oc.	6
M. F. Oc.	1	708	Wheeler John.....	j	farmer.....	pt 14	1	M. F. F.	6
M. F. F.	6	711	Windson C. W.....			islands 94 & 94A.....	1	M. F. F.	50
M. F. F. S	6	698	Webster Arthur.....	j	teacher	pt 10	1	M. F. F. S	1
M. F. T.	6	699	Webster Charles.....	j	barrister....	pt 10	2	M. F. F.	19
M. F. F.	21	710	Weston John R.....	j	druggist ...	Weston island.....	1	M. F. F.	52

PART II.—Persons entitled to vote at Municipal Elections only.

M. F. F.	1	72	Cornett Mary J.....			pt 9	2	Owner	1
M. F. F. S	1	73	Cornett Ada.....			pt 9.....	2	Owner	1
M. F. F.	6								
M. F. F.	21								
M. F. F.	21								
M. F. F.	21								
M. F. F.	1	172	Deano Mary A.....			pt 10	1	Owner	6
		161	Darling Janet.....			pt 24	1	Owner	1
M. F. T.	1	218	Fitsimmons Maria.....			pt 9.....	1	Owner	6
M. F. F.	1	382	Landon Elizabeth.....			pt 20	1	Owner	6
M. F. F.	6	246	Lynch Catherine.....			93c.....	1	Owner	21
M. F. F.	6	488	McKelvy Ann.....			pt 20	1	Owner	6
M. F. F.	53	491	McNeil Mary A.....			pt 19	1	Owner	6
M. F. F.	6	492	McNeil Euseba.....			pt 19	1	Owner	6
M. F. Oc.	18	755	Morris Frances F.....			89c.....	1	Owner	21
		756	Morris Mary E.....			78c.....	1	Owner	21
		484	McNeil Elizabeth.....			pt 17 & 18.....	1	Owner	1
M. F. F.	14	561	Robinson Sarah.....			pt 10	1	Owner	13
M. F. F.	6								
M. F. F.	6								
M. F. F.	6								
M. F. F.	47	744	Webster Elizabeth.....			pt 18	1	Owner	6
M. F. F.	21	775	Woman Emma P.....			Gig island.....	1	Owner	34

PART III - PERSONS ENTITLED TO VOTE AT ELECTIONS

TIVE ASSEMBLY ONLY:

No.	Name	Occupation	Island	Age	M.F.	Roll No.
728	Donahue F. L.		islands 81E & 81F	1	M.F.	34
729	Donahue Charles		island 98g	1	M.F.	34
178	Deano Frank	farmer	pt 9	1	M.F.	6
209	Folger W. B.		island 93	1	M.F.	19
210	Folger Henry		island 81	1	M.F.	19
211	Folger J. A.		island 72	1	M.F.	19
333	King Frederick L		island 98h	1	M.F.	34
743	Kent Joseph		islands 81E & 81F	1	M.F.	21
370	Landon John B. Jr.	clerk	pts 11, 14 & 15	1	M.F.	1
442	McNeil Colin	farmer	pt 11	1	M.F.	1
	McArthur John P.		island 98b	1	M.F.	21
480	Martin Allen	labourer	pt 18	1	M.F.	6
486	McNeil Clarence	farmer	pts 17 & 18	1	M.F.	1
515	McRossie Allen		island 83	1	M.F.	25
783	McDougal J. A.		island 90A	1	M.F.	21
623	Seymour Richard	sailor	pt 18	1	M.F.	6
767	Scott David		Champagne island	1	M.F.	21
771	Stearns William W.		island 95	1	M.F.	19
709	Wallace John G.	lighthouse	island 75	1	M.F.	6

No. on Roll

1 Arr
2 Arr
3 Arr
4 Arr
5 Arr
7 Arr
9 All
11 All

21 Br
22 Bo
25 Bu
29 Br
31 Br
32 Br
43 Be
44 Bu
46 Be
47 Be
718 Br
50 Br
52 Bu
33 Br

71 Co
Cr
97 Ca
111 Co
113 Co
114 Co
115 Co
116 Co
117 Co
118 Co
124 Co
30 Co

AT ELECTIONS TO THE LEGISLA-

division No. 6,

Third Concessions lying east of Lot Number

entitled to vote at both Municipal Elections and Elections to the Legislative Assembly.

M.F. 34
M.F. 34
M.F. 6

M.F. 19
M.F. 19
M.F. 19

M.F. 34
M.F. 21

M.F. 1

M.F. 1
M.F. 21
M.F. 6
M.F. 1
M.F. 21
M.F. 21

M.F. 6
M.F. 21
M.F. 19

M.F. 6

No. on Roll	NAME.	JURORS.	OCCUPATION.	LOT.	CON.	—	P.O. Ad' res
	1 Armstrong David.....		farmer.....	pt 15	3 Lans.	M. E. F.	1
	2 Armstrong William.....		farmer.....	pt 15	3	M. F. F.	1
	3 Armstrong Charles.....		farmer.....	pt 21	3	M. F. F.	1
	4 Armstrong William.....		farmer.....	pt 21	3	M. F. Oc	1
	5 Armstrong Samuel B.....		farmer.....	pt 21	3	M. F. F. S	1
	7 Armstrong William H.....		farmer.....	pt 21	2	M. F. F.	1
	9 Allen Robert.....		farmer.....	v l s pt 18	3	M. F. F.	1
	11 Allen Robert T.....		merchant.....	v l s pt 18	3	M. F. F.	1
	21 Bradley Edmund R.....	j	farmer.....	pt 24	3	M. F. F.	1
	22 Bowen William N.....	j	farmer.....	pt 16	3	M. F. F.	1
	25 Burns William.....	j	farmer.....	pt 14	3	M. F. F.	53
	29 Bradley Thomas W.....	j	farmer.....	pts 19 & 20.....	3	M. F. F.	1
	31 Bradley Daniel J.....		farmer.....	v l pt 17	2	M. F. F.	1
	32 Bradley Joseph A.....		postmaster ..	v l pt 18	2	M. F. F.	1
	43 Bell William.....	j	painter.....	v l 12 & 16.....	2	M. F. F.	1
	44 Burns Thomas.....		drover.....	pt 18	2	M. F. F.	1
	46 Beatty Willam.....		farmer.....	pt 19	3	M. F. F.	1
	47 Beatty Adam.....	j	farmer.....	pt 19	3	M. F. F.	1
	718 Brown John.....		car'iagemaker	pt 18	2	M. F. F.	19
	50 Bradley Carleton A.....	j	farmer.....	v l n pt B 1.....	2	M. F. F.	1
	52 Burns William.....	j	livery.....	pt 12	3	M. F. F.	1
	33 Bradley James E.....		dentist.....	v l pt 18	2	M. F. F.	1
	71 Consaul Samuel.....	j	blacksmith ..	pt 19	3	M. F. F.	1
	Cross Firman.....	j	farmer.....	pts 15 & 16.....	2	M. F. Oc.	1
	97 Calhoun James.....	j	stonemason..	pt 18	2	M. F. F.	1
	111 Copeland David G.....	j	farmer.....	pt 20	3	M. F. F.	1
	113 Copeland Samuel R.....		agent.....	pt 18 vault.....	3	M. F. F.	1
	114 Cornett Robert.....		shoemaker ..	v l 6 pt 17	2	M. F. F.	1
	115 Cole Frank.....	j	undertaker..	v l 6 pt 18.....	2	M. F. F.	1
	116 Cok Isaac.....	j	carpenter ..	v l 6 pt 18.....	2	M. F. F.	1
	117 Cornett William A.....	j	farmer.....	v l 9 & 10 pt 17.....	2	M. F. F.	1
	118 Cowan James.....		farmer.....	v l 11 & pt 10.....	2	M. F. F.	1
	124 Cornett Robert A.....	j	butcher.....	pt 17	3	M. F. F.	1
	30 Cook James.....		cheese-maker	pt 19	3	M. F. Oc	1

POLLING SUB-DIVISION No. 5.

NAME.	JURORS.	OCCUPATION.	LOT.	CON.	
23 Campbell R. A	island 97	1	Lans. M
726 Chittock Fred.....		island 98.....	1	M
728 Donahue F. L.....		islands 81E & 81F.....	1	M
729 Donahue Charles.....		island 98G.....	1	M
178 Deano Frank... ..		farmer.....	pt 9.....	1	M
209 Folger W. B.....		island 93.....	1	M
210 Folger Henry.....		island 81.....	1	M
211 Folger J. A.....		island 72.....	1	M
333 King Frederick L	island 98H.....	1	M
743 Kent Joseph.....		islands 81E & 81F.....	1	M
370 Landon John B. Jr....		clerk	pts 11, 14 & 15	1	M
442 McNeil Colin.....		farmer.....	pt 11	1	M
McArthur John P.....		island 98B.....	1	M
480 Martin Allen		labourer	pt 18	1	M
486 McNeil Clarence.....		farmer.....	pts 17 & 18	1	M
515 McRossie Allen.....		island 83.....	1	M
783 McDougal J. A.....		island 90A.....	1	M
623 Seymour Richard.....		sailor.....	pt 18	1	M
767 Scott David.....		Champagne island.....	1	M
771 Stearns William W.....		island 95.....	1	M
709 Wallace John G.....		lighthouse ..	island 75.....	1	M

Polling Sub-division No. 6,

Comprising all those parts of the Second and Third Concessions lying east of Lot Number Fourteen.

PART I.—Persons entitled to vote at both Municipal Elections and Elections to the Legislative Assembly.

LOT.	CON.	P.O. Ad' res
.....	1 Lans.	M.F. 19
.....	1	M.F. 22
& 81F.	1	M.F. 34
.....	1	M.F. 34
.....	1	M.F. 6
.....	1	M.F. 19
.....	1	M.F. 19
.....	1	M.F. 19
.....	1	M.F. 34
& 81F.	1	M.F. 21
.....	1	M.F. 1
.....	1	M.F. 1
.....	1	M.F. 21
.....	1	M.F. 6
.....	1	M.F. 21
.....	1	M.F. 1
island.	1	M.F. 21
.....	1	M.F. 19
.....	1	M.F. 6

No. on Roll	NAME.	JURORS.	OCCUPATION.	LOT.	CON.	P.O. Ad' res
1	Armstrong David.....		farmer.....	pt 15	3 Lans.	M. F. F. 1
2	Armstrong William.....		farmer.....	pt 15	3	M. F. F. 1
3	Armstrong Charles.....		farmer.....	pt 21	3	M. F. F. 1
4	Armstrong William.....		farmer.....	pt 21	3	M. F. Oc 1
5	Armstrong Samuel B....		farmer.....	pt 21	3	M.F.F.S 1
7	Armstrong William H....		farmer.....	pt 21	2	M. F. F. 1
9	Allen Robert.....		farmer.....	v l s pt 18	3	M. F. F. 1
11	Allen Robert T.....		merchant....	v l s pt 18	3	M. F. F. 1
21	Bradley Edmund R.....	j	farmer.....	pt 24	3	M. F. F. 1
22	Bowen William N.....		farmer.....	pt 16	3	M. F. F. 1
25	Burns William.....		farmer.....	pt 14	3	M. F. F. 53
29	Bradley Thomas W.....	j	farmer.....	pts 19 & 20.....	3	M. F. F. 1
31	Bradley Daniel J.....		farmer.....	v l pt 17	2	M. F. F. 1
32	Bradley Joseph A.....		postmaster..	v l pt 18	2	M. F. F. 1
43	Bell William.....	j	painter.....	v l 12 & 16.....	2	M. F. F. 1
44	Burns Thomas.....		drover.....	pt 18	2	M. F. F. 1
46	Beatty Willam.....		farmer.....	pt 19	3	M. F. F. 1
47	Beatty Adam.....	j	farmer.....	pt 19	3	M. F. F. 1
718	Brown John.....		car'iagemaker	pt 18	2	M. F. F. 19
50	Bradley Carleton A....	j	farmer.....	v l n pt B 1.....	2	M. F. F. 1
52	Burns William.....	j	livery.....	pt 12	3	M. F. F. 1
33	Bradley James E.....		dentist.....	v l pt 18	2	M. F. F. 1
71	Consaul Samuel.....	j	blacksmith..	pt 19	3	M. F. F. 1
	Cross Firman.....		farmer.....	pts 15 & 16.....	2	M.F.Oc. 1
97	Calhoun James.....	j	stonemason..	pt 18	2	M. F. F. 1
111	Copeland David G.....	j	farmer.....	pt 20	3	M. F. F. 1
113	Copeland Samuel R....		agent.....	pt 18 vault.....	3	M. F. F. 1
114	Cornett Robert.....		shoemaker..	v l 6 pt 17	2	M. F. F. 1
115	Cole Frank.....		undertaker..	v l 6 pt 18.....	2	M. F. F. 1
116	Cole Isaac.....		carpenter..	v l 6 pt 18.....	2	M. F. F. 1
117	Cornett William A.....		farmer.....	v l 9 & 10 pt 17.....	2	M. F. F. 1
118	Cowan James.....		farmer.....	v l 11 & pt 10.....	2	M. F. F. 1
124	Cornett Robert A.....	j	butcher.....	pt 17	3	M. F. F. 1
30	Cook James.....		cheese-maker	pt 19	3	M. F. Oc 1

No. on Roll	NAME.	JURORS.	OCCUPATION.	Lot.	Con.	—	P.O. Adres
153	Doak Joseph.....	j	farmer.....	pt 24	3	Lans.	M. F. F. 9
154	Doak Freeman	j	farmer.....	pt 24	3		M. F. F. S 9
155	Douglas James	j	farmer.....	pt 23	2		M. F. F. 9
157	Deane George F.....	j	saddler	v l pt 10	2		M. F. F. 1
165	DeWolfe Schuyler	j	farmer.....	v l pt 19	2		M. F. F. 1
166	Dillon Robert G.....	j	carpenter ..	v l 4 & 5.....	2		M. F. F. 1
158	Darling J. D. W.....	j	merchant	v l 11	2		M. F. F. 1
159	Darling Thomas J.....	j	merchant.....	v l 12	2		M. F. F. 1
160	Darling George H.....	j	tea merchant	v l 12	2		M. F. Oc. 1
181	Dixon James	j	sash manufctr	pt 12	2		M. F. F. 1
572	Dixon Albert.....	j	tailor	v l pt 12.....	2		M. F. T. 1
184	Earl William.....	j	farmer.....	pt 23	3		M. F. F. 1
207	Findlay Stephen	j	farmer.....	pt 15	2		M. F. F. 1
208	Findlay Arthur.....	j	farmer.....	pt 15	2		M. F. Oc. 1
216	Fredenburg Charles.....	j	tailor	v l 11	2		M. F. F. 1
217	Fairlie John	j	clergyman....	v l 12	2		M. F. F. 1
649	Foley William Ben	j	farmer.....	w ½ 17	3		M. F. T. 1
212	Ferris Henry	j	carpenter	pt 21	3		M. F. F. 1
205	Foley John L.....	j	farmer.....	n ¼ 22	3		M. F. F. 1
206	Foley Wesley	j	farmer.....	n ¼ 22	3		M. F. F. 1
650	Foley James P.....	j	farmer.....	w ½ 17	3		M. F. F. S 1
245	Graham Daniel.....	j	carpenter	pt 23	2		M. F. F. 1
246	Graham James.....	j	farmer.....	pt 23	2		M. F. F. 1
248	Green Samuel	j	gentleman ..	v l 14	2		M. F. Oc 1
249	Green Alfred.....	j	laborer	v l 14	2		M. F. F. 1
251	Graham Frank	j	mechanic	pt 17	2		M. F. F. 1
252	Goodall George.....	j	farmer.....	v l pt 17	2		M. F. F. 1
12	Gilbert Thomas.....	j	mechanic	v l pt 18	3		M. F. Oc. 1
495	Gray Jackson P.....	j	trackman	v l 8.....	2		M. F. T. 1
247	Graham David	j	farmer.....	pt 23 & 24.....	2		M. F. F. 9
274	Horton Richard	j	retiredfarmer	v l pt 16 & 17	2		M. F. F. 1
275	Haig David A.....	j	tinsmith	v l pt 20	2		M. F. F. 1
276	Haffie A. E.....	j	stonemason..	v l pt 19	2		M. F. F. 1
509	Heaslip John E.....	j	barber	v l pt 18.....	2		M. F. Oc. 1
269	Horton James	j	farmer.....	pt 18, 20 & 21	3		M. F. F. 1
270	Horton George H.....	j	farmer.....	pt 18, 20 & 21	3		M. F. F. 1
271	Horton Samuel C.....	j	farmer.....	pt 18, 20 & 21	3		M. F. F. 1
303	Johnston Samuel E.....	j	farmer.....	pt 18	3		M. F. F. 1
304	Johnston Wesley.....	j	farmer.....	pt 19	3		M. F. F. 1
311	Johnston Frederick.....	j	farmer.....	pt 18	3		M. F. F. 1
314	Johnston Erastus E.....	j	com. traveller	v l pt 18 & other prem..	3		M. F. F. 1
316	Johnston David B.....	j	farmer.....	pt 19 & 20.....	3		M. F. F. 1
329	Keating James.....	j	cheese manfr	v l pt 16 & 17.....	2		M. F. F. 1
330	Keating Theodore E.....	j	carter.....	v l 2 & 3.....	2		M. F. F. 1
331	Kirker Benjamin	j	carpenter.....	v l 4.....	2		M. F. F. 1
26	Keating Orlando	j	farmer.....	pt 14	3		M. F. T. 1
324	King Marcus J.....	j	tinsmith	v l pt 19.....	3		M. F. Oc. 1

POLLING SUB-DIVISON No. 6.

P.O. Ad' res		No. on Roll	NAME.	J. U. CO. S.	OCCUPATION.	LOT.	CON.	P.O. Ad' res	
M. F. F.	9	376	Latimer Robert F.		farmer.	pt 16	2 Laus.	M. F. F.	1
M. F. F. S	9	377	Latimer John A.	j.	farmer.	pt 16	2	M. F. F. S	1
M. F. F.	9	378	Latimer John D.	j	farmer.	v l pt 19	3	M. F. F.	1
M. F. F.	1	391	Leacock William		painter.	v l 28	2	M. F. F.	1
M. F. F.	1								
M. F. F.	1								
M. F. F.	1								
M. F. F.	1								
M. F. Oc.	1	445	McNeil Bruce	j	farmer.	pts 16 & 17	2	M. F. F.	1
M. F. F.	1	446	McNeil Byron	j	farmer.	pts 16 & 17	2	M. F. Oc.	1
M. F. T.	1	447	McNeil Freeman	j	farmer.	pts 16 & 17	2	M. F. Oc	1
M. F. F.	1	448	McNeil Edgar	j	farmer.	pts 16 & 17	2	M. F. Oc.	1
M. F. F.	1	449	McNeil Daniel	j	farmer.	e pt 17	2	M. F. F.	1
M. F. F.	1	451	McKee Samuel	j	gentleman.	pt 19	3	M. F. F.	1
M. F. F.	1	453	Moxley Robert	j	tea merchant	pt 18	3	M. F. F.	1
M. F. Oc.	1	454	McFadden David	j	carter & livery	v l pt 8	3	M. F. F.	1
M. F. F.	1	457	Mitchell Joshua	j	blacksmith.	pt 24	3	M. F. F.	12
M. F. F.	1	462	Moore Riley	j	farmer.	pt 22	2	M. F. F.	1
M. F. T.	1	461	Mitchell William	j	farmer.	pt 24	3	M. F. F.	12
M. F. F.	1	463	Moore Wesley	j	farmer.	pt 21 & 22	2	M. F. F.	1
M. F. F.	1	464	Moorehead Thomas	j	farmer.	pt 23	3	M. F. F.	1
M. F. F.	1	466	Moxley Joseph	j	agent.	pt v l 5	2	M. F. F.	1
M. F. F. S	1	468	McNeil Arthur	j	gentleman.	v l pt 18.	2	M. F. F. S	1
M. F. F.	1	472	McNeil Wallace	j	retired farmer	pt 19	3	M. F. F.	1
M. F. F.	1	473	Matthews George Sr.	j	ditcher.	v l pt 19	3	M. F. F.	1
M. F. F.	1	494	Monfort Charles	j	gentleman.	v l 8	2	M. F. F.	1
M. F. Oc	1	496	Monfort John	j	gentleman.	v l 23, pt 17.	2	M. F. F.	1
M. F. F.	1	497	McCullough William	j	farmer.	pt 24	2	M. F. F.	1
M. F. F.	1	498	McCullough Wesley	j	farmer.	pt 24	2	M. F. F.	1
M. F. F.	1	500	Mulvaugh Henry C.	j	merchant.	v l s pt 18.	3	M. F. F.	1
M. F. Oc.	1	501	McDonald James D.	j	blacksmith.	v l pt 18	3	M. E. F.	1
M. F. T.	1	502	McDonald Malcolm R.	j	blacksmith.	v l pt 18	3	M. F. F.	1
M. F. F.	9	503	Merrill Herbert S.	j	merchant.	v l pts 18 & 19.	3	M. F. F.	1
M. F. F.	1	504	McLaughlin David.	j	blacksmith.	pt 19	3	M. F. F.	1
M. F. F.	1	505	Moore Walsingham P.	j	wood worker	v l pt 4	2	M. F. F.	1
M. F. F.	1	508	Morrison Hugh	j	farmer.	v l pt 18.	2	M. F. F.	1
M. F. F.	1	511	Moore Lewis	j	farmer.	pts 18 & 19.	2	M. F. F.	1
M. F. Oc.	1	514	Meikle William T.	j	physician.	v l pt 17.	2	M. F. T.	1
M. F. F.	1	510	Moore Freeman	j	laborer.	pt 18	3	M. F. F.	1
M. F. F.	1	45	Morrow Wilson	j	laborer.	pt 21	2	M. F. Oc.	1
M. F. F.	1	506	McConnell William	j	lumber agent	v l pt 18.	2	M. F. Oc	1
M. F. F.	1	459	Mitchell William W.	j	farmer.	pt 24	3	M. F. Oc.	9
M. F. F.	1	469	McClary Robert A.	j	laborer.	v l pt 17.	2	M. F. F.	1
M. F. F.	1								
M. F. F.	1								
M. F. F.	1								
M. F. F.	1								
M. F. F.	1	534	Peck James.	j	farmer.	pts 16 & 17	2	M. F. F. S	1
M. F. F.	1	535	Patience Henry G.	j	farmer.	v l 22 & 23 pt 18.	3	M. F. F.	1
M. F. F.	1	465	Plunkett William David	j	farmer.	pt 23	3	M. F. T.	1
M. F. F.	1								
M. F. F.	1								
M. F. T.	1								
M. F. Oc.	1	541	Quinn Charles	j	farmer.	pts 16, 17 & 18.	2	M. F. F.	1

No. on Roll	NAME.	JURORS.	OCCUPATION.	Lot.	CON.	—	P.O. Ad' res
499	Rotters Robert C.	j	farmer	pt 24	2	Lans.	M. F. Oc. 1
542	Ruttle George		retiredfarmer	v l pt 18	3		M. F. F. 1
569	Redmond George	j	merchant	v l 5	2		M. F. F. 1
570	Reynolds W. E.	j	clergyman	v l pt 20	2		M. F. Oc. 1
571	Redmond John		merchant	v l pt 18	2		M. F. F. 1
574	Reid William		carter	v l 16	2		M. F. F. 1
576	Robinson Andrew		drover	v l 22	2		M. F. F. 1
580	Redmond Joseph P.	j	farmer	pt 24, butter factory	3		M. F. F. 9
635	Sheppard William	j	farmer	e ½ 24	2		M. F. F. 1
595	Shields Joseph	j	baker	v l 18, pt 17	2		M. F. T. 1
612	Stacey William D.		trackman	pt 17	2		M. F. F. 1
615	Surplis Frank	j	farmer	e ½ 22	2		M. F. F. 1
618	Shields John	j	shoemaker	v l 7	2		M. F. F. 1
619	Shaw John M.	j	physician	v l 1	2		M. F. F. 1
620	Shipman David	j	retiredfarmer	v l 18, pt 17	2		M. F. F. 1
621	Stoops John		cooper	v l 14	2		M. F. F. 1
624	Snider Jeremiah		painter	c pt 18	2		M. F. F. 1
627	Stevens George		carpenter	v l pt 18	3		M. F. F. 1
642	Smith Edward		produce	v l 18	2		M. F. F. 32
452	Stewart Joseph	j	stone mason	pt 19	3		M. F. F. 1
617	Surplis Samuel	j	farmer	e ½ 22	2		M. F. Oc. 9
653	Taylor Joseph	j	merchant	v l pt 19	3		M. F. F. 1
648	Turner William J.	j	retiredfarmer	pt 17	3		M. F. F. 1
305	Turner Robert	j	shoemaker	pt 20	3		M. F. Oc. 1
639	Terry Edward		tinsmith	w ½ v l 21	2		M. F. Oc. 1
665	White Robert	j	farmer	pt 24	3		M. F. F. 1
666	White George H.	j	farmer	pt 24	3		M. F. F. S. 1
667	White William D.	j	farmer	pt 24	3		M. F. F. S. 1
681	Warren John T.	j	farmer	pt 17	3		M. F. F. 1
684	Warren Adelbert	j	farmer	pt 16	3		M. F. Oc. 1
703	Webster Norman	j	merchant	v l 9	2		M. F. F. 1
705	Warren William B.		mechanic	pt 18	2		M. F. F. 1
	Weston John R.	j	merchant	pt 18	2		M. F. F. 52
253	Wallis William H.	j	railway agt.	pt 18	2		M. F. Oc. 1
	Waltz Andrew J.		horseman	v l 7 & 13, pt 19	2		M. F. Oc. 1
450	Webster Charles		laborer	c pt 17	2		M. F. Oc. 1
685	Warren Erastus	j	farmer	pt 16	3		M. F. F. 1
715	Young Humphrey	j	farmer	pts 19 & 20	3		M. F. F. 1
716	Young Charles J.		clergyman	pt 18	3		M. F. Oc. 1
638	Young Henry J.		carpenter	v l pt 21	2		M. F. T. 1

P.O. Ad' res
 M. F. Oc. 1
 M. F. F. 1
 M. F. F. 1
 M. F. Oc. 1
 M. F. F. 1
 M. F. F. 1
 M. F. F. 1
 M. F. F. 9
 M. F. F. 1
 M. F. T. 1
 M. F. F. 1
 M. F. F. 1
 M. F. F. 1
 M. F. F. 1
 M. F. F. 1
 M. F. F. 1
 M. F. F. 1
 M. F. F. 1
 M. F. F. 1
 M. F. F. 32
 M. F. F. 1
 M. F. Oc. 9
 M. F. F. 1
 M. F. F. 1
 M. F. Oc. 1
 M. F. Oc. 1
 M. F. F. 1
 M. F. F. S 1
 M. F. F. S 1
 M. F. F. 1
 M. F. Oc 1
 M. F. F. 1
 M. F. F. 1
 M. F. F. 52
 M. F. Oc. 1
 M. F. Oc. 1
 M. F. Oc. 1
 M. F. F. 1
 M. F. F. 1
 M. F. Oc. 1
 M. F. T. 1
 M. F. F. 1
 M. F. Oc. 1
 M. F. T. 1

No. on Roll	NAME.	JURORS.	OCCUPATION.	Lot.	CON.	P.O. Ad' res
-------------	-------	---------	-------------	------	------	--------------

PART II.—Persons entitled to vote at Municipal Elections only.

23	Bowen Jane.....		pt 16	3	Owner	1
24	Burns Rebecca.....		pt 14	3	Owner	1
128	Cliffe Clarissa.....		pt 18	3	Owner	1
179	Dixon Ann.....		v 1 pt 15.....	2	Owner	1
250	Graham Margaret J....		v 1 pt 17.....	2	Owner	1
277	Haffie Jane.....		v 1 pt 19.....	2	Owner	1
295	Ivy Jessie Ann.....		v 1 pt 18.....	2	Owner	54
308	Johnston Fanny.....		pt 17	2	Owner	1
467	McNeil Agnes.....		pt 16 & 18.....	2	Owner	1
533	Peck Caroline.....		pts 16 & 17.....	2	Owner	1
573	Richardson Zilpha.....		v 1 pt 17.....	2	Owner	1
630	Stewart Loas.....		v 1 8.....	2	Owner	1
628	Sherard Agnes.....		v 1 25 & 29.....	2	Owner	1
640	Somers Etta.....		v 1 19.....	2	Owner	1
683	Warren Martha.....		pt 16	3	Owner	1
700	Webster Mary Ann.....		pts 18 & 19.....	2	Owner	1
701	Webster Susan.....		v 1 10.....	2	Owner	1

PART III.—Persons entitled to Vote at Elections to the Legislative Assembly only.

112	Allan Harry.....	laborer.....	pt 20	3	M. F.	1
129	Cliffe David.....	buteher.....	v 1 pt 18	3	M. F.	1
156	Carr Jeremiah.....	laborer.....	w ½ 23	2	M. F.	1
	Griffin Martm.....	section boss	v 1 pt 23.....	2	M. F.	1
312	Lancaster Arthur.....	laborer.....	pt 18	3	M. F.	1
458	Mitchell Joel W.....	student.....	pt 24	3	M. F.	12
460	Mitchell Joshua V.....	student.....	pt 24	3	M. F.	12
470	McClary Robert.....	laborer.....	v 1 pt 17.....	2	M. F.	1
471	McClary Delbert W....	clerk.....	v 1 pt 17.....	2	M. F.	1
536	Patience Herbert	laborer.....	v 1 22 & 23, pt 18	2	M. F.	1
577	Robertson Herbert H..	teacher.....	s ½ v 1 22.....	5	M. F.	1
629	Shaw John W	laborer.....	v 1 pt 20.....	3	M. F.	1
704	Warren Frank D.	clerk.....	v 1 9.....	2	M. F.	1

Polling Sub-division No. 7,

Comprising all those parts of the Fifth and Sixth Concessions of Lansdowne, together with all that part of the Fifth Concession of Leeds lying East of Lot number Seventeen.

PART I.—Persons entitled to vote at both Municipal Elections and Elections to the Legislative Assembly.

No. on Roll	NAME.	JURORS.	OCCUPATION.	LOT.	CON.		P.O. Ad'nes
13	Auston Harvey.....		farmer.....	24.....	6	Lans.	M. F. F. 2
14	Auston Reuben.....	j	farmer.....	24.....	6		M. F. F. 2
15	Auston Robert.....		blacksmith..	pt 7.....	5		M. F. F. 4
16	Auston Henry J.....		farmer.....	pt 7.....	5		M.F. Oc. 4
17	Blair Thomas.....		farmer.....	pt 6.....	5		M. F. F. 4
18	Blair Theodore.....	j	farmer.....	pt 6.....	5		M. F. F. 4
19	Blair Charles.....	j	farmer.....	pt 5.....	5		M. F. F. 4
20	Burns Thomas E.....		farmer.....	pt 12.....	5		M. F. F. 2
28	Bracken William.....		farmer.....	pt A.....	6		M. F. F. 55
49	Bevins James.....		laborer.....	pt 14.....	6		M. F. F. 17
62	Bryan George.....		farmer.....	pt 14.....	6		M. F. Oc 2
96	Curtis Uriah.....		farmer.....	pt 24.....	5	Leeds	M. F. F. 4
107	Cross Martin.....	j	farmer.....	pt 13.....	5	Lans.	M. F. F. 2
58	Cook John.....		farmer.....	w ½ 16.....	5		M. F. F. 2
59	Cook Robert.....	j	farmer.....	w ½ 16.....	5		M.F. Oc. 2
61	Cook Benjamin.....	j	farmer.....	w ½ 16.....	5		M.F.F.S 2
63	Cook William H.....	j	farmer.....	pt 13.....	6		M. F. F. 2
64	Cross William W.....	j	farmer.....	pt 13.....	6		M. F. F. 2
74	Cross John W.....	j	farmer.....	pt 2.....	6		M. F. Oc. 4
60	Cook Herbert.....	j	farmer.....	w ½ 16.....	5		M.F.F.S 2
108	Cross Vernal.....	j	farmer.....	pt 11.....	6		M.F.F.S 2
134	Day Jacob.....		farmer.....	pt 21.....	5		M. F. F. 4
135	Day Thomas H.....	j	farmer.....	pt 21.....	5		M.F.F.S 4
133	Dier Thomas.....	j	farmer.....	pt 10.....	5		M. F. F. 2
134	Dier Thomas Jr.....	j	farmer.....	pt 10.....	6		M. F. F. 2
135	Dier Edward.....	j	farmer.....	pt 21.....	5		M. F. F. 1
136	Dier Robert J.....	j	farmer.....	pt 21.....	5		M.F.F.S 1
137	Dier James.....	j	farmer.....	pt 21.....	5		M.F.F.S 1
168	Free Reuben.....	j	farmer.....	pt 20.....	5		M. F. F. 4
186	Earl John.....		farmer.....	pt 14.....	5		M. F. F. 2
187	Earl Allen N.....	j	farmer.....	pts 13 & 14.....	5		M. F. F. 2
188	Earl Allen.....		farmer.....	pt 11.....	5		M. F. F. 2
191	Earl Edward.....		farmer.....	pt 1.....	6		M. F. F. 3

No. on Roll

197 Fol
198 Fol
200 Fol
202 Fal
203 Foc
204 Flo
221 Fer

196 Gor
191 Gri
192 Gri
223 Got
224 Gav
226 Gri
228 Gri
229 Gri
230 Gri
231 Gri
232 Gri
193 Gri

227 He
228 He
229 He
257 Ho
261 Hu
263 He
264 He
266 Ho
267 Ha
268 Ha
283 He

He
288 Ivy

296 Jar
297 Jar
360 Job

318 Ke
334 Ki

336 Lon
337 Lea
338 Lay
339 Lay
340 Lay
341 Lay

POLLING SUB-DIVISON No. 7.

No. on Roll	NAME.	JURORS.	OCCUPATION.	LOT.	CON.	P.O. Ad' res.
197	Foley John R.	j	farmer.	e 1/2 16.	5 Lans.	M. F. F. 2
198	Foley Henry R.	j	farmer.	pt 24	5	M. F. F. 3
200	Fodey James		farmer.	pt 14	6	M. F. F. 7
202	Fair Samuel.	j	farmer.	pt 10	5	M. F. F. S. 2
203	Fodey John.	j	farmer	s pt 12.	6	M. F. F. 2
204	Flood Edward.	j	farmer.	pt 13	6	M. F. F. 2
221	Ferguson John.	j	farmer.	pt 9.	5	M. F. F. 4
196	Gough Francis.		farmer.	pt 22	5 Leeds	M. F. F. S. 4
191	Griffin William.		fisherman	pt 19	5	M. F. F. 11
192	Griffin Charles E		fisherman	pt 19	5	M. F. F. 11
223	Goff Vincent B.		farmer.	pt 2.	6	M. F. F. 2
224	Gavin John.	j	farmer.	pt 17	6 Lans.	M. F. F. 2
226	Grier James W.	j	farmer.	pt 23	5	M. F. F. 3
228	Grier Joseph.	j	farmer.	pt 20	5	M. F. F. 1
229	Grier William F.	j	farmer.	pt 20	5	M. F. F. 1
230	Grier Albert.	j	farmer	pt 14	6	M. F. F. 7
231	Grier James.	j	postmaster.	pt 14	6	M. F. F. 7
232	Grier Maxwell.		sawyer.	pt 14	6	M. F. Oc. 7
193	Griffin Sidney.		fisherman	pt 19	5	M. F. F. 11
227	Herbison Benjamin.		farmer.	pts 22 & 23.	5	M. F. F. 4
228	Herbison David.		farmer.	pt 23	5	M. F. F. 4
229	Herbison Roland.		farmer.	pts 22 & 23.	5	M. F. F. S. 4
257	Horton Herbert.	j	farmer.	pts 7 & 8.	5	M. F. F. 4
261	Humphrey George.	j	farmer.	pt 15	5	M. F. F. 4
263	Heaslip Samuel.	j	farmer.	pt 10	5	M. F. F. 4
264	Heaslip Samuel E	j	farmer	pt 10	5	M. F. F. 4
266	Horton George.	j	farmer.	pt 8.	5	M. F. F. 4
267	Haskins David.	j	farmer.	pt 7.	5	M. F. F. 4
268	Haskins Evans G.	j	farmer.	pt 7.	5	M. F. F. 4
283	Heaslip Alexander.		farmer.	pt 15	5	M. F. F. 1
	<i>Heaslip Joseph</i>			" 10	5	<i>M. F. F.</i>
288	Ivy Michael	j	farmer.	pt 18	5	M. F. F. 2
296	Jarvis John		farmer.	pt 16	6	M. F. F. 53
297	Jarvis George	j	farmer.	pt 16	6	M. F. F. 2
360	Johnston Norman R.		farmer.	e 1/2 5.	6	M. F. F. 4
318	Kendrick Thomas G.	j	farmer.	pt 22	5	M. F. F. 2
334	King William	j	farmer.	23.	6	M. F. Oc. 2
336	Loney George	j	farmer.	pt 17	5	M. F. F. 2
337	Leacock Herbert		blacksmith.	pt 14	5	M. F. F. 1
338	Lappan James		farmer.	pt 4.	5	M. F. F. 4
339	Lappan John.		farmer.	pt 4.	5	M. F. F. S. 4
340	Lappan Charles.		farmer.	pt 7.	6	M. F. F. 4
341	Lappan George.		farmer.	pt 7.	6	M. F. F. S. 4

other with
nteen.

lections

P.O. Ad' res

F. F. 2
F. F. 2
F. F. 4
F. Oc. 4

F. F. 4
F. F. 4
F. F. 4
F. F. 2
F. F. 55
F. F. 17
F. Oc 2

F. F. 4
F. F. S 4
F. F. 2
F. F. 2
F. Oc. 2
F. F. S 2
F. F. 2
F. F. 2
F. Oc. 2
F. F. S 4
F. F. S 2

F. F. 4
F. F. S 4
F. F. 2
F. F. 2
F. F. 1
F. F. S 1
F. F. S 1

F. F. 4

F. F. 2
F. F. 2
F. F. 2
F. F. 2
F. F. 3

No. on Roll	NAME.	JURORS.	OCCUPATION.	LOT.	CON.	P.O. Adres
392	McRae William B	j	farmer	pt 19	6 Lans.	M. F. F. 2
393	McRae Thomas	j	farmer	pt 15	5	M. F. F. 2
394	McRae Alexander		farmer	pt 16	6	M. F. F. 2
395	McRae George		farmer	pt 16	6	M. F. F. 2
396	Moulton James		blacksmith	pt 14	5	M. F. F. 2
397	McCready Alexander	j	farmer	pt 9	5	M. F. Oc. 4
398	McCready Ernest	j	farmer	pt 6	6	M. F. F. 4
399	McCready William		farmer	pt 5	5	M. F. F. 4
400	McCready Anthony	j	farmer	pt 5	5	M. F. Oc. 4
401	McCready Bertrand	j	farmer	pt 5	5	M. F. F. S 4
402	McCready Elgin	j	farmer	pt 6	5	M. F. F. 4
403	McCready Robert		farmer	pt 7	5	M. F. F. 4
406	McNamee Patrick	j	farmer	pt 8	6	M. F. F. 4
407	McNamee James B.	j	farmer	pt 8	6	M. F. F. S 4
408	McNamee Charles E.	j	farmer	pt 8	6	M. F. F. S 4
409	McNamee John Joseph	j	farmer	pt 8	6	M. F. F. S 4
410	McNamee Francis E.	j	farmer	pts 8 & 9	6	M. F. F. S 4
412	McNamee John G.	j	farmer	pts 8 & 9	6	M. F. F. 4
413	McDonald Phardy		farmer	pt A & 1	5	M. F. F. 4
414	McDonald John	j	farmer	pt A & 1	5	M. F. Oc. 4
415	McDonald Charles		farmer	pt 7	6	M. F. F. 4
416	McDonald William	j	farmer	pt 3	5	M. F. F. 4
405	Moxley James Henry	j	farmer	pt 23 & 24	5	M. F. Oc 3
520	O'Grady Patrick	j	farmer	pt 14	6	M. F. F. 3
521	O'Grady Michael	j	farmer	pt 19	5	M. F. F. 3
522	O'Grady Thomas	j	farmer	pt 19	5	M. F. F. 3
523	O'Grady William	j	farmer	pt 19	5	M. F. F. 3
524	O'Grady Francis	j	farmer	pts 11, 12 & 13	6	M. F. F. 7
525	Patience William		sawyer	pt 14	5	M. F. F. 4
526	Patience John		carpenter	pt 6	5	M. F. F. 4
527	Patience Therin		sawyer	pt 6	5	M. F. F. 4
528	Patience Jeremiah		sawyer	pt 6	5	M. F. F. 4
189	Patience James		farmer	pt 11	5	M. F. Oc. 2
538	Parsons William		mechanic	pt 14	6	M. F. F. 7
543	Ruttle Thomas	j	farmer	pt 17	5	M. F. Oc. 2
544	Ruttle William	j	farmer	pt 17	5	M. F. Oc. 2
581	Stacey William	j	farmer	pt 21	5	M. F. F. 2
582	Stacey John E.	j	farmer	pt 15	6	M. F. F. 2
584	Stacey Charles	j	farmer	pt 15	6	M. F. Oc. 2
583	Stacey Robert J.	j	farmer	pt 15	6	M. F. Oc. 2
586	Stacey John	j	farmer	pts 14 & 15	5	M. F. F. 2
588	Stacey Matthew	j	farmer	pt 14	6	M. F. F. 2
589	Stacey Evans R.	j	postmaster	pt 14	5	M. F. F. S 2
590	Sullivan Patrick		farmer	pt 14	6	M. F. F. 2
585	Stacey Richard H.	j	farmer	15	6	M. F. F. S 2
587	Stacey George W.	j	student	pts 14 & 15	5	M. F. F. 2
	Stacey J. Alexander		tinsmith	pt 14	6	M. F. Oc. 7

591 Slite
593 Slite
597 Stri
598 Stri
307 Ster

189 Ton
643 Tru

559 Var

660 We
661 We
662 We
663 Wil
664 Wil
670 Wa
672 Wa
673 Wa
679 Wa
680 Wa

713 Yo
714 Yo

66 Cr
138 Di
201 Fa
188 G
265 H
410 M
404 M

PART

K

225 B
199 F
493 G
495 G
260 H
258 R
65 S
259 V

L
Leeds
1897, o
to V
corru
Electr
omiss
corru
D

L
Count
Roll
hund
L

No. on Roll	NAME.	JURORS.	OCCUPATION.	Lot.	CON.		P.O. Ad' res
	591 Sliter Albert E.	J	farmer.....	pt 12	5	Lans.	M. F. F. 2
	593 Sliter Wellington	J	farmer.....	pt 12	5		M. F. F. 2
F. F. 2	597 Stringer Robert	J	cheese-maker	pt 7	5		M.F. Oc. 4
F. F. 2	598 Stringer Merton G.	J	cheese-maker	pt 7	5		M.F. Oc. 4
F. F. 2	307 Stenant Thomas	J	ditcher	pt 5	6		M.F. Oc. 4
F. F. 2	189 Tennant Albert	J	farmer.....	pt 22	5		M. F. Oc 4
F. Oc. 4	643 Truesdell Isaac B.	J	farmer.....	pt 18	5		M. F. F. 1
F. F. 4	550 Vandeburg Edward	J	engineer	pt 14	6		M. F. F. 7
F. F. 4	660 Webster John B.	J	farmer	pt 22	6		M. F. F. 2
F. F. 4	661 Webster Edward J.	J	farmer	pt 22	6		M. F. F. 2
F. F. 4	662 Webster William N.	J	farmer	pt 22	5		M. F. F. 3
F. F. 4	663 Wilson James T.	J	farmer	pt 18	6		M. F. F. 2
F. F. S 4	664 Wilson George	J	farmer	pt 18	6		M. F. F. 2
F. F. S 4	670 Wallace James C.	J	farmer	pt 11	6		M. F. F. 2
F. F. S 4	672 Wallace Thomas Jr.	J	farmer	pts 6 & 7	6		M. F. F. 4
F. F. S 4	673 Wallace Thomas A.	J	farmer	pts 6 & 7	6		M. F. F. S 4
F. F. 4	679 Warren Jacob	J	farmer	pt 8	6		M. F. F. 51
F. F. 4	680 Warren Joseph	J	farmer	pt 14	6		M. F. F. 51
F. Oc. 4	713 Young Thomas	J	farmer	pt 21	6		M. F. F. 2
F. F. 4	714 Young John	J	farmer	pt 20	6		M. F. F. 2

PART II.—Persons entitled to vote at Municipal Elections only.

F. F. 3	66 Cross Anna		pt 12	5	Owner	2
F. F. 3	138 Dineen Elizabeth		pt 13	6	Owner	7
F. F. 3	201 Fair Hester		pt 10	5	Owner	2
F. F. 3	188 Gough Huldah		pt 22	5	Owner	4
F. F. 7	265 Horton Martha		pts 3 & 4	6	Owner	4
	410 McNamee Bridget		pts 8 & 9	6	Owner	4
	404 Moxley Elizabeth		pts 23 & 24	5	Owner	3

PART III—Persons entitled to Vote at Elections to the Legislative Assembly

F. F. 4	225 Boyle William James	laborer	pt 17	6	M.F.	2
F. F. 4	199 Fodey Michael		pt 14	6	M.F.	7
F. F. 4	493 Griffin John		pt 19	5	M.F.	11
F. Oc. 2	495 Griffin John Jr.	fisherman	pt 19	5	M.F.	11
F. F. 7	260 Haskin Ephraim		pts 7 & 8	5	M.F.	4
	258 Running Samuel	laborer	pts 7 & 8	5	M.F.	4
F. Oc. 2	65 Snider W. J.	laborer	pt 13	6	M.F.	2
F. Oc. 2	259 Woodree Edward		pts 7 & 8	5	M.F.	4

I, J. D. W. DARLING, Clerk of the Municipality of Front of Leeds and Lansdowne, in the County of Leeds, do hereby certify that parts one and three of the within list constitute a correct list for the year 1897, of all persons appearing by the last revised Assessment Roll of the said Municipality, to be entitled to Vote at Elections for Members of the Legislative Assembly; and that parts one and two constitute a correct list for said year of all persons appearing by the said Roll to be entitled to Vote at Municipal Elections in said Municipality; and I hereby call upon all electors to examine the said list, and if any omissions or other errors are perceived therein, to take immediate proceedings to have the said errors corrected according to law.

Dated this twelfth-day of June, 1897.

J. D. W. DARLING, Clerk of said Municipality.
Post Office, Lansdowne.

I, J. D. W. DARLING, Clerk of the Municipality of the Front of Leeds and Lansdowne, in the County of Leeds, do hereby certify that the number of persons appearing by the last Revised Assessment Roll for the year 1897 qualified to serve as Jurors in said Municipality for the said year 1897 is (645) six hundred and forty-five.

Lansdowne, June 12th, 1897.

J. D. W. DARLING, Clerk.

