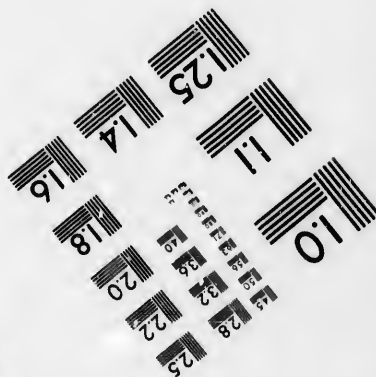
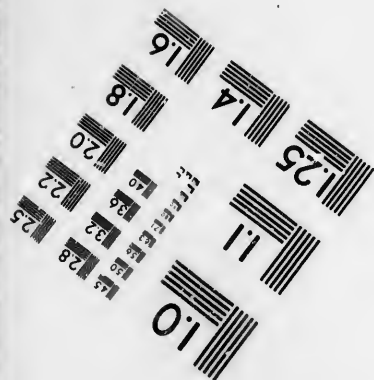
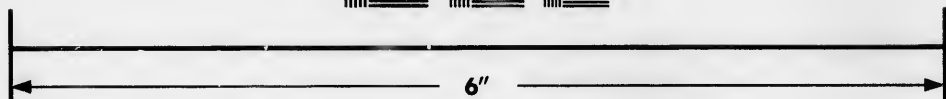
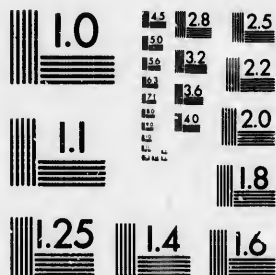


**IMAGE EVALUATION
TEST TARGET (MT-3)**



**Photographic
Sciences
Corporation**

23 WEST MAIN STREET
WEBSTER, N.Y. 14580
(716) 872-4503

**CIHM/ICMH
Microfiche
Series.**

**CIHM/ICMH
Collection de
microfiches.**



Canadian Institute for Historical Microreproductions / Institut canadien de microreproductions historiques

© 1986

Technical and Bibliographic Notes/Notes techniques et bibliographiques

The Institute has attempted to obtain the best original copy available for filming. Features of this copy which may be bibliographically unique, which may alter any of the images in the reproduction, or which may significantly change the usual method of filming, are checked below.

L'Institut a microfilmé le meilleur exemplaire qu'il lui a été possible de se procurer. Les détails de cet exemplaire qui sont peut-être uniques du point de vue bibliographique, qui peuvent modifier une image reproduite, ou qui peuvent exiger une modification dans la méthode normale de filmage sont indiqués ci-dessous.

- Coloured covers/
Couverture de couleur
- Covers damaged/
Couverture endommagée
- Covers restored and/or laminated/
Couverture restaurée et/ou pelliculée
- Cover title missing/
Le titre de couverture manque
- Coloured maps/
Cartes géographiques en couleur
- Coloured ink (i.e. other than blue or black)/
Encre de couleur (i.e. autre que bleue ou noire)
- Coloured plates and/or illustrations/
Planches et/ou illustrations en couleur
- Bound with other material/
Relié avec d'autres documents
- Tight binding may cause shadows or distortion along interior margin/
La reliure serrée peut causer de l'ombre ou de la distorsion le long de la marge intérieure
- Blank leaves added during restoration may appear within the text. Whenever possible, these have been omitted from filming/
Il se peut que certaines pages blanches ajoutées lors d'une restauration apparaissent dans le texte, mais, lorsque cela était possible, ces pages n'ont pas été filmées.

- Coloured pages/
Pages de couleur
- Pages damaged/
Pages endommagées
- Pages restored and/or laminated/
Pages restaurées et/ou pelliculées
- Pages discoloured, stained or foxed/
Pages décolorées, tachetées ou piquées
- Pages detached/
Pages détachées
- Showthrough/
Transparence
- Quality of print varies/
Qualité inégale de l'impression
- Includes supplementary material/
Comprend du matériel supplémentaire
- Only edition available/
Seule édition disponible
- Pages wholly or partially obscured by errata slips, tissues, etc., have been refilmed to ensure the best possible image/
Les pages totalement ou partiellement obscurcies par un feuillet d'errata, une pelure, etc., ont été filmées à nouveau de façon à obtenir la meilleure image possible.

Additional comments:
Commentaires supplémentaires:

[Printed ephemera] 1 sheet (verso blank) This copy is a photoreproduction. Text in English and French.
[Printed ephemera] 1 feuille (verso blanc) Cette copie est une photoreproduction. Textes en français et en anglais.

This item is filmed at the reduction ratio checked below/
Ce document est filmé au taux de réduction indiqué ci-dessous.

10X	12X	14X	16X	18X	20X	22X	24X	26X	28X	30X	32X
								/			

The copy filmed here has been reproduced thanks to the generosity of:

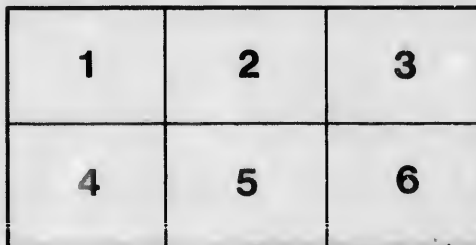
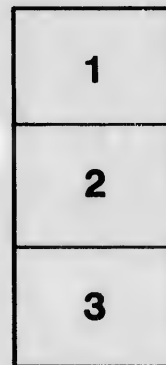
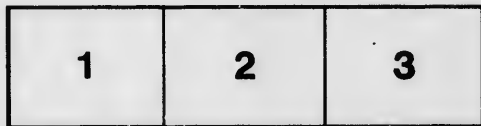
Bibliothèque nationale du Québec

The images appearing here are the best quality possible considering the condition and legibility of the original copy and in keeping with the filming contract specifications.

Original copies in printed paper covers are filmed beginning with the front cover and ending on the last page with a printed or illustrated impression, or the back cover when appropriate. All other original copies are filmed beginning on the first page with a printed or illustrated impression, and ending on the last page with a printed or illustrated impression.

The last recorded frame on each microfiche shall contain the symbol \rightarrow (meaning "CONTINUED"), or the symbol ∇ (meaning "END"), whichever applies.

Maps, plates, charts, etc., may be filmed at different reduction ratios. Those too large to be entirely included in one exposure are filmed beginning in the upper left hand corner, left to right and top to bottom, as many frames as required. The following diagrams illustrate the method:



L'exemplaire filmé fut reproduit grâce à la générosité de:

Bibliothèque nationale du Québec

Les images suivantes ont été reproduites avec le plus grand soin, compte tenu de la condition et de la netteté de l'exemplaire filmé, et en conformité avec les conditions du contrat de filmage.

Les exemplaires originaux dont la couverture en papier est imprimée sont filmés en commençant par le premier plat et en terminant soit par la dernière page qui comporte une empreinte d'impression ou d'illustration, soit par le second plat, selon le cas. Tous les autres exemplaires originaux sont filmés en commençant par la première page qui comporte une empreinte d'impression ou d'illustration et en terminant par la dernière page qui comporte une telle empreinte.

Un des symboles suivants apparaîtra sur la dernière image de chaque microfiche, selon le cas: le symbole \rightarrow signifie "A SUIVRE", le symbole ∇ signifie "FIN".

Les cartes, planches, tableaux, etc., peuvent être filmés à des taux de réduction différents. Lorsque le document est trop grand pour être reproduit en un seul cliché, il est filmé à partir de l'angle supérieur gauche, de gauche à droite, et de haut en bas, en prenant le nombre d'images nécessaire. Les diagrammes suivants illustrent la méthode.

CALENDAR, for the Leap-year 1796, for QUEBEC

CALENDRIER pour l'Année Bissextile 1796, pour QUÉBEC

LES SIGNES.		FÊTES MOBILES.		LES QUATRE TEMS.		Commencement des Quatre Saisons.		Nombre
♈ Le Bélier,	♌ La Balance,	Septuagésime,	24 Janvier. Pentecôte, 15 Mai.	Le 17, 19, 20.		Le Printems	19 Mars à 3h. 57m. Soir.	Cercle S
♉ Le Taureau,	♍ Le Scorpion,	Les Cendres,	10 Février. Trinité, 28 Mai. Février,	17, 19, 20.		L'Été	20 Juin à 1h. 51m. Soir.	Indiction
♊ Les Gémeaux,	♎ Le Sagittaire,	Pâques,	27 Mars. fête-Dieu, 26 Mai. Mai,	18, 20, 21.		L'Automne	22 Sept. à 3h. 44m. Soir.	Épâche
♋ L'Écrévillon,	♏ Le Capricorne,	Rogations,	2, 3, 4 Mai. Avent, 27 Nov. Septembre,	21, 23, 24.		L'Hiver	20 Dec. à 8h. 22m. Soir.	Letres
♌ La Lion,	♐ Le Verseau,	Afcension,	5 Mai. Décembre,	14, 16, 17.				
♍ La Vierge,	♑ Les Poissons.							

JANVIER, Le Soleil entre au ♈ le 20 à oh. 51m. Mat.
 Le 1 à 8h. 17m. Soir. Le 17 à oh. 42m. Soir. Le 31 à 4h.
 Le 10 à oh. 21m. Mat. Le 24 à 2h. 25m. Mat. 17m. Soir.

FÉVRIER, Le Soleil entre au ♋ le 18 à 3h. 38m. Soir.
 Le 8 à 6h. 15m. Soir. Le 19 à 8h. 49m. Soir.
 Le 13 à 8h. 49m. Soir. Le 22 à 6h. 15m. Soir.

MARS, Le Soleil entre au ♉ le 19 à 1h. 25m. Soir.
 Le 11 à 7h. 25m. Soir. Le 16 à 4h. 4m.
 Le 9 à 8h. 15m. Matin. Le 23 à 8h. 6m.

Sems.	F E T E S.	Rem. days.	L O C	h. m. h.
1 Ven.	CIRCONCISION,	Circumcision.		7 44 5
2 Sam.	Octave. Etienne, 2M			7 44 5
3 D.	Octave. Jean, M			7 43 5
4 Lun.	Vacat. Octave. Innocens,			7 42 5
5 Mar.	Vigile. Epiphany, M			7 42 5
6 Mer.	Epiphany. Octavé,			7 41 5
7 Jeudi		Epiphany.		7 40 5
8 Ven.				7 40 5
9 Sam.				7 39 5
10 D.	1. après l'Epiphany, M	S. aft. Epi.		7 38 5
11 Lun.				7 37 5
12 Mar.				7 36 5
13 Mer.	Octavo. Epiphany,			7 35 5
14 Jeudi	Hilaire, M			7 34 5
15 Ven.	Paul Hermit. M			7 33 5
16 Sam	Marcel,			7 32 5
17 D.	2. Nom de Jésus, M	2. Charlotte		7 31 5
18 Lun.	Chaire St. Pierre à Rome.	birth d. kepl		7 30 5
19 Mar.	Canut, M	18th.		7 29 5
20 Mer.	Fabien, &c.	Louis XVI.		7 27 5
21 Jeudi	Agnès,	beheaded 21.		7 26 5
22 Ven.	Vincent, &c			7 25 5
23 Sam.	Raimond. M. 3 Dim. 2M			7 24 5
24 D.	Septuagésime,			7 23 5
25 Lun.	Conversion St. Paul, M	Conv. S. Pl.		7 21 5
26 Mar.	Policarpe,	P. Aug. Fr.		7 20 5
27 Mer.	Jean Chrysostome,	born 27th.		7 19 5
28 Jeudi	Antoine, M			7 17 5
29 Ven.	François de Sales,			7 16 5
30 Sam.	Martine,	K. C. Mar.		7 14 5
31 D.	Sexagésime,			7 13 5

Sems.	F E T E S.	Rem. days.	L O C	h. m. h.
1 Lun.	Ignace,			7 12 5
2 Mar.	Purification,			7 10 5
3 Mer.	Pierre Nolasc, M			7 9 5
4 Jeudi	André Corfin,			7 7 5
5 Ven.	Agathe,			7 6 5
6 Sam.	Timothe, M			7 4 5
7 Lun.	Quinquagésime Sol. Purif,			7 3 5
8 D.	Jean de Mahta,			7 1 5
9 Mar.	Romualde, M			7 0 5
10 Mer.	Les Cendres,			6 58 6
11 Jeudi	Scholastique, M.			6 57 6
12 Ven.				6 55 6
13 Sam.				6 53 6
14 D.	1. du Carême, M			6 52 6
15 Lun.				6 50 6
16 Mar.				6 48 6
17 Mer.	4 Tems,			6 47 6
18 Jeudi				6 45 6
19 Ven.	4 Tems,			6 44 6
20 Sam.	4 Tems,			6 42 6
21 D.	2. Sol. Mathias,			6 40 6
22 Lun.	Chaire St. Pierre à Antio-			6 39 6
23 Mar.	[che 2 M.			6 37 6
24 Mer.	M a la Messe,			6 36 6
25 Jeudi	Mathias, M			6 34 6
26 Ven.				6 32 6
27 Sam.				6 30 6
28 D.	3.			6 29 6
29 Lun.				6 26 6

Sems.	F E T E S.	Rem. days.	L O C	h. m. h.
1 Mar.				7 12 5
2 Mer.				7 10 5
3 Jeudi				7 9 5
4 Ven.	Castimire, 2M			7 7 5
5 Sam.				7 6 5
6 D.				7 4 5
7 Lun.	Thomas d'Aguin, 2M			7 3 5
8 Mar.	Jean de Dieu, M			7 1 5
9 Mer.	Françoise, M			7 0 5
10 Jeudi	40 Martirs, M			6 58 6
11 Ven.				6 57 6
12 Sam.	Grégoire, M			6 55 6
13 D.	De la Passion,			6 53 6
14 Lun.				6 52 6
15 Mar.				6 50 6
16 Mer.				6 48 6
17 Jeudi	Patrice, M			6 47 6
18 Ven.	Noire Dame de pitié, M			6 45 6
19 Sam.	Joseph, M			6 44 6
20 D.	Rameaux Sol. Joseph,			6 42 6
21 Lun.				6 40 6
22 Mar.				6 39 6
23 Mer.				6 37 6
24 Jeudi	Jean Saint,			6 36 6
25 Ven.	Vendredi Saint,			6 34 6
26 Sam.	Samedi Saint,			6 32 6
27 D.	PAQUES, Octave,			6 30 6
28 Lun.				6 29 6
29 Mar.				6 27 6
30 Mer.				6 26 6
31 Jeudi				6 26 6

JUN, Le Soleil entre au ♋ le 20 à 1h. 51m. Soir.
 Le 5 à 11h. 20m. Matin. Le 20 à 4h. 34m. Matin.
 Le 19 à 4h. 49m. Matin. Le 28 à 3h. 0m. Matin.

JUILLET, Le Soleil entre au ♌ le 22 à oh. 45m.
 Le 4 à 6h. 17m. Soir. Le 19 à 8h. 32m. Soir.
 Le 11 à 4h. 38m. Soir. Le 27 à 10h. 33m. Matin.

AOÛT, Le Soleil entre au ♍ le 22 à 7h. 22m. Soir.
 Le 3 à 1h. 49m. Matin. Le 18 à 10h. 4m.
 Le 10 à 7h. 24m. Matin. Le 25 à 4h. 4m.

Sems.	F E T E S.	Rem. days.	L O C	h. m. h.
1 Mer.				4 11 8
2 Jeudi	Octave. FETE-DIEU, M			4 10 8
3 Ven.	Philippe de Neri,			4 10 8
4 Sam.	Venant,			4 9 8
5 D.				4 8 8
6 Lun.	Nobert,			4 8 3
7 Mar.	Bernardin,			4 7 8
8 Mer.	Magdelaine de Pazzis,			4 7 8
9 Jeudi	Prime, &c.			4 7 8
10 Ven.	Marguerite,			4 6 8
11 Sam.	Barnabé,			4 6 8
12 D.	Jean à Facundo, 2M			4 6 8
13 Lun.	Antoine de Pade,			4 5 8
14 Mar.	Basile,			4 5 8
15 Mer.	2. Visite, &c.			4 5 8
16 Jeudi				4 5 8
17 Ven.				4 5 8
18 Sam.	De la Ste. Vierge M			4 5 8
19 D.				4 5 8
20 Lun.	Julienne, M			4 5 8
21 Mar.				4 5 8
22 Mer.	Paulin,			4 5 8
23 Jeudi	De la Vigile,			4 6 8
24 Ven.	Jean Baptiste, Octave,			4 6 8
25 Sam.	Jeune,			4 6 8

Sems.	F E T E S.	Rem. days.	L O C	h. m. h.
1 Ven.	OCTAVE. Jean Bap. M	Visit. V. M.		4 8 8
2 Sam.	VISITATION, 2M	Dog days.		4 9 8
3 D.				4 9 8
4 Lun.				4 10 8
5 Mar.				4 10 8
6 Mer.	Octave. Apôtres,			4 11 8
7 Jeudi				4 12 8
8 Ven.	Elifabeth,			4 13 8
9 Sam.	De la St. Vierge,			4 13 8
10 D.	8. Dedicace, Octave, M			4 14 8
11 Lun.	VII. Freres, Martirs, 2M			4 15 8
12 Mar.	Jean Gualbert, 2M			4 16 8
13 Mer.	Anaclet, M			4 17 8
14 Jeudi	Bonaventure, M			4 18 8
15 Ven.	Henri, M			4 18 8
16 Sam.	N. D. du Mont Carmel, M			4 20 8
17 D.	9. Octave Dedicac. Sol J. M			4 20 8
18 Lun.	Alexis, M			4 22 8
19 Mar.	Vincent de Paul,			4 23 8
20 Mer.	Marguerite,			4 24 8
21 Jeudi	Praxede,			4 25 8
22 Ven.	Magdelaine,			4 26 8
23 Sam.	Appollinaire, 2M			4 27 8
24 D.	10. Sol. Anne. M			4 28 8
25 Lun.	Jacques, M			4 28 8

Sems.	F E T E S.	Rem. days.	L O C	h. m. h.
1 Lun.	Pierre aux Liens, 2M			4 8 8
2 Mar.	Etienne,			4 9 8
3 Mer.	Invent. St. Etienne,			4 9 8
4 Jeudi	Dominique,			4 10 8
5 Ven.	N. D. des Neiges,			4 10 8
6 Sam.	Jeune. Transfiguration, M			4 11 8
7 D.	12. Cajetan. fol. Laurent,			4 12 8
8 Lun.	Ciriaque, &c.			4 13 8
9 Mar.	De la Vigile, M			4 13 8
10 Mer.	Laurent; Octave,			4 14 8
11 Jeudi				4 15 8
12 Ven.	Claire, M			4 16 8
13 Sam.	Messe de la Vigile 2M			4 17 8
14 D.	13. ASSOMPTION Octave, 2M			4 18 8
15 Lun.	Hyacinthe, 2M			4 18 8
16 Mar.	ASSOMPTION Octave,			4 20 8
17 Mer.	Octave. Laurent, M			4 20 8
18 Jeudi				4 22 8
19 Ven.				4 23 8
20 Sam.	Jeune Bernard, M			4 24 8
21 D.	14. Joachim fol Assom. 2M			4 25 8
22 Lun.	Octave, Assomption, M			4 26 8
23 Mar.	Philippe de Beniti, M			4 27 8
24 Mer.	Barthelemi, M			4 27 8
25 Jeudi	Louis,			4 28 8

1796, for QUEBEC, in 306^d. 30^m. Longitude and 46^d. 55^m. Latitude.
e 1796, pour QUEBEC, par les 306^d. 30^m. de Longitude, et 46^d. 55^m. de Latitude.

Commencement des Quatre Saisons.

NOMBRES.
Nombre d'Or, 7 11
Circle Solaire, 13
Indiction, 14
Epaque, 30
Lettres Dominicales C.B.

Phases de la Lune.
● Nouvelle Lune,
☾ Premier Quartier,
☽ Pleine Lune,
☾ Dernier Quartier.

Les Sept Planetes.
☿ Saturne,
♃ Jupiter,
♄ Mars,
♁ Le Soleil,
♁ Venus,
♁ Mercure,
♁ La Lune.

ECLIPSES. Of four Eclipses, namely three of the sun and one of the moon, only that of the sun, on the 4th of July will be visible at Quebec, the commencem^{ts} at 7 o'Clock in the evening, the middle at 17m. after seven and the end at 31m. after seven o'Clock its largest phases will not be one third of a digit.

ECLIPSES. De quatre Eclipses, savoir, trois de soleil et une de lune, il n'y aura que celle de soleil du 4 Juillet, visible à Québec le commencement à sept heures du soir, le milieu à sept heures 17 minutes. Et la fin à sept heures 34 minute. Sa plus grande phase ne fera pas d'un tiers de doigt.

RS. Le Soleil entre au Υ le 19 à 3h. 57m. Soir.
Le 11 à 1h. 25m. Soir. Le 16 à 4h. 4m. Mat.
Le 19 à 8h. 15m. Matin. Le 23 à 8h. 6m. Soir.

AVRIL. Le Soleil entre au Υ le 19 à 3h. 57m. Mat.
Le 7 à 7h. 18m. Soir. Le 21 à 10h. 43m. Soir.
Le 13 à 11h. 17m. Matin. Le 30 à 3h. 6m. Matin.

MAY. Le Soleil entre aux II le 20 à 5h. 9m. Matin.
Le 7 à 4h. 0m. Matin. Le 21 à 1h. 38m. Soir.
Le 13 à 7h. 17m. Matin. Le 29 à 4h. 52m. Soir.

Rem. days.	L	C	h.	m.	h.
St. DAVID.			5	24	6
Casimire, 2M			6	19	6
Thomas d'Aguin, 2M			6	15	6
Jean de Dieu, M			6	12	6
Françoise, M			6	10	6
40 Martirs, M			6	9	6
Grégoire, M			6	7	6
De la Passion,			6	6	6
Patrice, M			6	5	6
Notre Dame de pitié, M			5	5	7
Joseph, M			5	5	7
Rameaux Sol. Joseph,			5	5	7
Jeudi Saint,			5	4	7
Vendredi Saint,			5	4	7
Samedi Saint,			5	4	7
PAQUES, Octave,			5	4	7

Sems.	FETES.	Rem. days.	L	C	h.	m.	h.
1 Ven	QUASIMODO,				5	32	7
2 Lun	Ididore,				5	27	7
3 Mar	Vincent Ferrier,				5	25	7
4 Lun	Annouciation,				5	24	7
5 Mar	Benoit,				5	22	7
6 Mer	François de Paule,				5	20	7
7 Jeudi	De la Ste Vierge,				5	19	7
8 Ven	D.				5	17	7
9 Sam	Leon,				5	15	7
10 D.	Herménégilde,				5	14	7
11 Lun	Tiburce, &c.				5	12	7
12 Mar	De la Ste. Vierge,				5	9	7
13 Mer	3 Ste. Famille; 2M				5	7	7
14 Jeudi	Lun.				5	6	7
15 Ven	Mar.				5	4	7
16 Sam	Mer.				5	3	7
17 D.	Mer.				5	1	7
18 Lun	Jeudi				5	0	7
19 Mar	Sotere, &c.				4	58	8
20 Mer	George,				4	57	8
21 Jeudi	D. 4. A.				4	55	8
22 Ven	Marc Abstinence Procession,				4	54	8
23 Sam	Clet. &c.				4	52	8
24 D.	Mer.				4	51	8
25 Lun	Vital,				4	49	8
26 Mar	Pierre Martir,				4	48	8
27 Mer	Catherine de Sienne,				4	46	8
28 Jeudi							
29 Ven							
30 Sam							

S ms.	FETES.	Rem. days.	L	C	h.	m.	h.
1 D.	Phillippe et Jacques, M	S. Ph. 5 J.			4	45	8
2 Lun.	Rogations. Athanase, M	Revolut. in Poland. 3d			4	42	8
3 Mar.	Rogat. invent. S. Croix, M	Wey, 1771. Ascension day			4	41	8
4 Mer.	Rogat. monique, M	the 5th.			4	38	8
5 Jeudi	ASCENSION, Octave,	Siege raised.			4	37	8
6 Ven.	Isar Porte Latine, M				4	35	8
7 Sam.	Siz. illas, M				4	34	8
8 D.	A. parition St. Michel, 2M				4	33	8
9 Lun.	Grégoire Nazienne, M				4	31	8
10 Mar.	Antonin, 2M				4	30	8
11 Mer.	Pie. V. M				4	29	8
12 Jeudi	Octave. Ascension,				4	28	8
13 Ven.	Nérée, &c. M				4	27	8
14 Sam.	Jeune de la Vigile, M				4	25	8
15 D.	PENTECOTE, Octave,	Reg. Sunday.			4	24	8
16 Lun.	Jeune 4 Tems,				4	23	8
17 Mar.	Jeune 4 Tems,				4	22	8
18 Mer.	Jeune 4 Tems,				4	21	8
19 Jeudi	Jeune 4 Tems,				4	20	8
20 Ven.	1 ^e TRINITE', M				4	19	8
21 Sam.	Pierre Celestin,				4	18	8
22 D.	Ubalde,				4	17	8
23 Lun.	Grégoire VII, M				4	16	8
24 Mar.	FETE-DIEU, Octave.				4	15	8
25 Mer.					4	14	8
26 Jeudi					4	13	8
27 Ven.					4	12	8
28 Sam.					4	11	8
29 D.					4	10	8
30 Lun.					4	9	8
31 Mar.					4	8	8

Le Soleil entre au Υ le 22 à 7h. 11m. Matin.
Le 9 à 1h. 49m. Matin. Le 18 à 10h. 38m. Matin.
Le 10 à 7h. 24m. Matin. Le 25 à 4h. 45m. Soir.

SEPTEMBRE, Le soleil entre au Υ le 22 à 3h. 44m. Mt.
Le 1 à 10h 58m. Mat. Le 16 à 11h 39m. Soir. Le 30 à 10h 14m. Soir.
Le 9 à 1h 7m. Mat. Le 23 à 10h 45m. Soir. 14m. soir.

OCTOBRE, Le Soleil entre au Υ le 22 à 11h. 42m. N.
Le 8 à 5h. 49m. Soir. Le 23 à 6h. 37m. Matin.
Le 16 à 11h. 19m. Matin. Le 30 à 6h. 32m. Soir.

Rem. days.	L	C	h.	m.	h.
Pierre aux Liens, 2M			4	38	8
Etienne,			4	40	8
Invent. St. Etienne,			4	41	8
Dominique,			4	42	8
N. D. des Neiges,			4	44	8
Jeune. Transfiguration, M			4	45	8
D. Cajetan. fol. Laurent,			4	47	8
Ciriaque, &c. [2M			4	48	8
De la Vigile, M			4	49	8
Laurent; Octave,			4	51	8
Claire, M			4	52	8
Messe de la Vigile 2M			4	54	8
13. 2M			4	57	8
ASSOMPTION Octave,			5	59	8
Hyacinthe, 2M			5	07	9
Octave. Laurent, M			5	17	9
Jeune Bernard, M			5	37	9
14. Joachim fol Assom. 2M			5	07	9
Octave, Assomption, M			5	07	9
Philippe de Beniti, M			5	11	9
Bartilemi,			5	12	9
Louis,			5	14	9

Sems.	FETES.	Rem. days.	L	C	h.	m.	h.
1 Jeudi	Fête du Sacerdoce,				5	25	7
2 Ven.	Etienne,				5	27	7
3 Sam.	De la Ste. Vierge,				5	27	7
4 D. 16.	S. S. Flav. & Felicite.				5	30	7
5 Lun.	Laurent Justinen,				5	32	7
6 Mar.	Nativité, Octave, M				5	33	7
7 Mer.	M.				5	35	7
8 Jeudi	Nativité, Octave, M				5	37	7
9 Ven.	M.				5	38	7
10 Sam.	Nicolas Tolentin, M				5	40	7
11 D.	17. N. de Marie sol. Nat. [2M				5	42	7
12 Lun.	5				5	43	7
13 Mar.	5				5	45	7
14 Mer.	Exaltation Ste. Croix, M				5	47	7
15 Jeudi	Octave. Nativité, M				5	47	7
16 Ven.	Corneil &c. M				5	50	7
17 Sam.	Stigmates François Jeune,				5	52	7
18 D.	18. Sol. Mathieu,				5	53	7
19 Lun.	Janvier, &c.				5	55	7
20 Mar.	Eustache, &c. M				5	57	7
21 Mer.	Jeune 4 tems, Mathieu, M				5	58	6
22 Jeudi	Thomas de Villeneuve, M				6	06	6
23 Ven.	Jeune 4 tems. Lin. 2M				6	26	6
24 Sam.	Jeune 4 tems. N. D. de la				6	36	6
25 D.	10 Sol. St. Mich. [Mer.] M				6	56	6

Sems.	FETES.	Rem. days.	L	C	h.	m.	h.
1 Sam.	Reini,				6	15	6
2 D.	20. Solem. Rofaire, M				6	17	6
3 Lun.	anges Gardiens,				6	18	6
4 Mar.	François d'Assise,				6	20	6
5 Mer.	Plaude, &c.				6	22	6
6 Jeudi	Bruno,				6	23	6
7 Ven.	Marc, M				6	25	6
8 Sam.	Brigitte,				6	27	6
9 D.	21.				6	28	6
10 Lun.	François de Borgias;				6	30	6
11 Mar.	Demis, &c.				6	32	6
12 Mer.	Edouard,				6	33	6
13 Jeudi	Calixte,				6	36	6
14 Ven.	Thérèse,				6	38	6
15 Sam.	D. 22.				6	40	6
16 D.	Hedwidge,				6	41	6
17 Lun.	Luc,				6	43	6
18 Mar.	Pierre d'Alcantara,				6	44	6
19 Mer.	Hilarion, M				6	46	6
20 Jeudi	De la Sainte Vierge,				6	48	6
21 Ven.	23. N. D. de Victoire,				6	51	6
22 Sam.	Christine, &c.				6	52	6
23 Lun.					6	52	6
24 Mar.					6	54	6
25 Mar.					6	54	6

17	Ven.	De la Ste. Eierge	M	4 5 8
18	Sam.	Julienne,	M	4 5 8
19	D.	Paulin,	M	4 5 8
20	Lun.	De la Vigile,	M	4 5 8
21	Mar.	Jean Baptiste, Octave,	M	4 5 8
22	Mer.	Jeune,	M	4 5 8
23	Jeudi	6 Jean et Paul. Sol. J. B.	2M	4 5 8
24	Ven.	Jeune, Leon,	2M	4 5 8
25	Sam.	Pierre et Paul, Octave,	2M	4 5 8
26	D.	Commemor, Paul,	2M	4 5 8
27	Lun.			4 5 8
28	Mar.			4 5 8
29	Mer.			4 5 8
30	Jeudi			4 5 8

17	D.	9. Octave Dedica. Sol.	M	4 20 8
18	Lun.	Alexis,	M	4 22 8
19	Mar.	Vincent de Paul,	M	4 23 8
20	Mer.	Marguerite,	M	4 24 8
21	Jeudi	Praxede,	M	4 25 8
22	Ven.	Magdelaine,	M	4 26 8
23	Sam.	Appollinaire,	2M	4 27 8
24	D.	10. Sol. Anne,	M	4 28 8
25	Lun.	Jacques,	M	4 29 8
26	Mar.	Anne,	M	4 30 8
27	Mer.	Pentaleon,	M	4 32 8
28	Jeudi	Nazaire &c,	M	4 33 8
29	Ven.	Marihe,	M	4 34 8
30	Sam.	De la Ste. Vierge,	M	4 36 8
31	D.	11 Ignace,	M	4 37 8

17	Jeudi	Octave. Laurent,	M	4 20 8
18	Ven.		M	4 22 8
19	Sam.	Jeune Bernard,	M	4 23 8
20	D.	14. Joachim fol Affom.	2M	4 24 8
21	Lun.	Octave, Affomption,	M	4 25 8
22	Mar.	Philippe de Beniti,	M	4 26 8
23	Mer.	Barthelemi,	M	4 27 8
24	Jeudi	Louis,	M	4 28 8
25	Ven.	Zephrin,	M	4 29 8
26	Sam.	De la Ste. Vierge,	2M	4 30 8
27	D.	15 Augustin fol Louis.	2M	4 32 8
28	Lun.	Decollation. J. B.	M	4 33 8
29	Mar.	Rofe de Lima,	M	4 34 8
30	Mer.	Raymond Nonnat,	M	4 36 8
31	Jeudi		M	4 37 8

NOVEMBRE. Le Soleil entre au 1 le 21 à 7h 59m M.

Le 7 à 4h. 49m. Soir. Le 21 à 4h. 17m. Soir.
 Le 14 à 10h. 33m. Soir. Le 29 à 5h. 53m. Matin.

FETES.		Rem. days.	L	C
mois.				
1	Mar.	FOUSSAINT, Octave,	7 55	
2	Mer.	Trepaffés,	7 65	
3	Jeudi		7 85	
4	Ven.	Charles, M	7 95	
5	Sam.		7 115	
6	D.	25. M	7 125	
7	Lun.		7 135	
8	Mar.	Octave Touffaint, M	7 155	
9	Mer.	Dedicae Basilic Sauv. M	7 165	
10	Jeudi	André Avellin, M	7 175	
11	Ven.	Martin, M	7 195	
12	Sam.	Martin Pape,	7 205	
13	D.	26	7 215	
14	Lun.	Dedicae,	7 225	
15	Mar.	Getruede,	6 245	
16	Mer.		7 255	
17	Jeudi	Grégoire Taumarturge,	7 265	
18	Ven.	Dedic, Basilic Pierre, &c.	7 275	
19	Sam.	Jeune, Eliz. Ann Cons. Eveq. M	7 285	
20	D.	27 Felix de Valois Sol. An. M	7 305	
21	Lun.	Présentation, M	7 305	
22	Mar.	Cecile,	7 325	
23	Mer.	Clement, M	D. of Glou- cester born 25th. 7 335	
24	Jeudi	Jean de la Croix, M	7 345	
25	Ven.	Catherine,	7 355	
26	Sam.	De la St. Vierge, M	7 365	
27	D.	1 De l'Avent, M	Adv. Sunday. 7 365	
28	Lun.		7 375	
29	Mar.	Messe de la Vigile, 2M	7 385	
30	Mer.	André, M	St: Andrew. 7 395	

T A B L E

Of Court-days to be held annually by the several
 Des Jours auxquels se tiennent les Cours de J

COURTS.		COURS.					
		January.	February.	March.	April.	May.	
		Janvier.	Février.	Mars.	Avril.	Mai.	
D. of Queen's Bench.	Of Appela.	10 to the 20	20	30	
	— King's Bench.	
	— Criminal Jurisdiction.	
	— Civil Jurisdiction.	
D. of Common Pleas.	— Infer. for small causes.	
	The Tourné or Circuit of the King's Bench, during all the month of July.						
	D. of Admiralty.	Of King's Bench.
		— Criminal Jurisdiction.
— Civil Jurisdiction.		
D. of Admiralty.	— Infer. for small causes.	
	The Tourné or Circuit Court of the King's Bench to occupy all the month of July.						
	D. of Admiralty.	Of King's Bench.
		— Crim. & Civ. Juris.
D. of Admiralty.	— Provincial Judges, for small causes.	
	— Quarter Sessions of the Peace, in the sev. dist.	
	Of Provincial Judges, for causes under £50.	
	Of Quarter Sessions, of the Peace.	

NOTE. The above TABLE is formed to include the
 NOTEZ. Que cette TABLE comprend les premiers e

MEMBERS of the HOUSE of ASSEMBLY of LOWER CANADA.

MEMBRES de la CHAMBRE d'ASSEMBLEE pour le BAS-CANADA.

Speaker. } The Hon. M. E. Ch. De Lotbiniere Esq.
 Orateur. }
 Caspi.
 Edward O'Hara,
 Cornwallis.
 P. L. Panet, John Digé,
 Devon.
 François Dambourges, James Tod,
 Hertford.
 (Pierre Marcoux, Pere, Louis Duniere, Fils.
 Dorchester.
 Gabl. E. Taschereau, Louis de Salaberry,
 Buckingham.
 A. J. Duchesnay, J. M. de Tonnacour.
 Berwick, of William Henry
 John Barnes.
 Richelieu.
 Pierre Guerout, Benjamin Cherrier,
 Bedford.
 J. B. M. H. de Rouville,
 Surrey.
 Philippe De Rocheblave, François Mailhot,
 Kent.
 René Boileau, Pierre Le Gras Picterville,
 Huntingdon.
 Hyp. St. Geo. Dupré, Guil. Chev. De Loimier,
 York.
 M. E. G. Ch. De Lotbiniere, P. A. De Bonne,
 Westward.
 James Mc'Gill, J. Bte. Durocher,
 Eastward.
 Joseph Frobilther, John Richardson,
 County.
 Joseph Papineau, James Walker.

Effingham.

Jacob Jordan, Joseph Lacroix,
 Lespiter.
 Bonaventure Panet, George M. Beth,
 Warwick.
 P. M. de Lavaltrie, Louis Olivier,
 Borough of Three Rivers.
 John Lees, Nicholas St. Martin,
 St. Maurice.
 Thomas Coffin, Augullin Rivard,
 Hampshire.
 Mathew Macquider, Jean Boudreau,
 Upper Town.
 Jean Antoine Panet, William Grant,
 Lower Town.
 Robert Letler, John Young,
 County.
 David Lynd, P. A. Berthel., Dartigny,
 Northumberland.
 Pierre Bedard, Joseph Dufour,
 Orleans.
 Nicolas Gaspard Boiteau.

OFFICERS of the HOUSE of ASSEMBLY.

OFFICIERS de la CHAMBRE d'ASSEMBLEE.

Samuel Philips, Esquire, Clerk.
 Mr. W. Lindsay, Junr. Clerk Assistant.
 Mr. P. E. Desbarats, acting French translator and engrossing clerk.
 Mr. Olivier Pétrault, acting clerk to attend Committees, and copying clerk.
 Mr. Hugh Mc'Kay, Ser. cant at Arms.
 Mr. Ant. Paton, Messengers.
 Augustus W. King,
 James Wittle and
 Nicolas Buckup, } Door Keepers.

The following arrangement of all the days of the year, shewing on what days of the month they severally fall, has been found very convenient in Accompanying Houses and Tradesmen's shops.

	Sunday,	Monday,	Tuesday,	Wednesday,	Thursday,	Friday,	Saturday,
January	0	0	0	0	0	1	2
	3	4	5	6	7	8	9
	10	11	12	13	14	15	16
	17	18	19	20	21	22	23
	24	25	26	27	28	29	30
February	21	22	23	24	25	26	27
	28	29	1	2	3	4	5
	6	7	8	9	10	11	12
	13	14	15	16	17	18	19
	20	21	22	23	24	25	26
	27	28	29	30	31	1	2
March	3	4	5	6	7	8	9
	10	11	12	13	14	15	16
	17	18	19	20	21	22	23
	24	25	26	27	28	29	30
April	1	2	3	4	5	6	7
	8	9	10	11	12	13	14
	15	16	17	18	19	20	21
	22	23	24	25	26	27	28
	29	30	31	1	2	3	4
May	5	6	7	8	9	10	11
	12	13	14	15	16	17	18
	19	20	21	22	23	24	25
	26	27	28	29	30	1	2
June	2	3	4	5	6	7	8
	9	10	11	12	13	14	15
	16	17	18	19	20	21	22
	23	24	25	26	27	28	29
July	2	3	4	5	6	7	8
	9	10	11	12	13	14	15
	16	17	18	19	20	21	22
	23	24	25	26	27	28	29

L'arrangement suivant de tous les jours de l'année, montrant les quantités des mois auxquels ils tombent respectivement à été de beaucoup d'utilité dans les toits et magasins.

	Dimanche,	Lundi,	Mardi,	Mercredi,	Jeudi,
January	3	4	5	6	7
	10	11	12	13	14
	17	18	19	20	21
	24	25	26	27	28
August	31	1	2	3	4
	7	8	9	10	11
	14	15	16	17	18
	21	22	23	24	25
September	28	29	30	31	1
	4	5	6	7	8
	11	12	13	14	15
	18	19	20	21	22
October	29	30	27	28	29
	2	3	4	5	6
	9	10	11	12	13
	16	17	18	19	20
	23	24	25	26	27
November	30	31	1	2	3
	6	7	8	9	10
	13	14	15	16	17
	20	21	22	23	24
December	27	28	29	30	31
	4	5	6	7	8
	11	12	13	14	15
	18	19	20	21	22
	25	26	27	28	29

er. Delagr. Laurent, M	5 17	18 D.	18. Sol. Mathieu,	5537	18 Mar.	Luc,	6436
udi en. Jeune Bernard, M	5 37	19 Lun.	Janvier, &c.	5557	19 Mer.	Pierre d'Alcantara,	6446
m. O. Joachim fol Affom. 2M	5 67	20 Mar.	Enfatche, &c. M	5577	20 Jeudi	Hilarion, M	6466
. D. Olive, Affomption, M	5 87	21 Mer.	Jeune 4 tems, Mathieu, M	5586	21 Ven.	De la Sainte Vierge,	6486
Philippe de Beniti M	5 97	22 Jeudi	Thomas de Villeneuve, M	6 06	22 Sam.	23. N. D. de Victoire,	6496
er. Barthelemi,	5 117	23 Ven.	Jeune 4 tems. N. D. de la	6 26	23 D.	Christante, &c.	6516
udi Louis,	5 127	24 Sam.	Jeune 4 tems. N. D. de la	6 36	24 Lun.	Evaritte,	6526
en. Zephirin,	5 147	25 D.	19 Sol. St. Mich. [Merci. M	6 56	25 Mar.	De la vigile,	6546
m. De la Ste. Vierge.	5 167	26 Lun.	Cyprien &c.	6 76	26 Mer.	Simon et Jude,	6566
. D. 15 Augustin fol Louis. 2 M	5 177	27 Mar.	Sôme, &c.	6 86	27 Jeudi	Jeune de la Ste. Vierge,	6576
Decollation. J. B. M	5 197	28 Jeudi	Vincelles,	6 106	28 Ven.	24 Sol, Simon et Jude.	6596
er. Rofo de Lima, M	5 217	29 Jeudl	Michel,	6 126	29 Sam.	30 D.	7 05
Raymond Nonnat,	5 227	30 Ven.	Jérome,	6 136	30 Lun.	31 Lun.	7 25
	5 247						7 35

Luc,	6436
Pierre d'Alcantara,	6446
Hilarion, M	6466
De la Sainte Vierge,	6486
23. N. D. de Victoire,	6496
Christante, &c.	6516
Evaritte,	6526
De la vigile,	6546
Simon et Jude,	6566
Jeune de la Ste. Vierge,	6576
24 Sol, Simon et Jude.	6596
30 D.	7 05
31 Lun.	7 25
Jeune de la Vigile.	7 35

T A B L E

held annually by the several Courts, in this Province.
se tiennent, les Cours de Justice dans cette Province.

January.	March.	April.	May.	June.	July.	August.	Sept.	October.	November.	December.
Janvier.	Mars.	Avril.	Mai.	Juin.	Juillet.	Août.	Septembre.	Octobre.	Novembre.	Décembre.
		30	30		30	30			10	30
	30	31					19	30		
		1	30					1	30	
	11	19	21	31	30	31	31		31	30
The King's Bench, during all the month of July. — La Tournée de la Cour du Banc du Roi pendant tout le mois de Juillet.										
	1	11					1	11		
	30	1	30	1	31			1	30	
	11	19	21	31	30	31	31		31	30
The King's Bench to occupy all the month of July. — La Tournée de la Cour Civile du Banc du Roi pendant tout le mois de Juillet.										
	13	31					13	31		
The 4 first of which to be occupied in the Criminal business. — Les 4 premiers seront employés en affaires Criminelles.										
	10	1	10	1	10	1	10	1	10	1
The Tournee or Circuit Court of the Provincial Judge during July. — La Tournée du Juge Provincial durant tout le mois de Juillet.										
		30			10			30		
		16	31		16	31	31	30		

TABLE is formed to include the first and last days stated.
TABLE comprend les premiers et derniers jours y mentionnés.

DECEMBRE, Le soleil entre au V° le 20 à 8h 22m for.

D le 7 à 11h. 13m. Main. C le 21 à 1h. 27m. Main.
O le 14 à 9h. 28m. Main. E le 29 à 0h. 14m. Main.

Days.	F E T E S.	Rem. days.	L O C
h. m. h.			
1	Jeudi		7 40 5
2	Ven.	Bebiane, M	7 40 5
3	Sam.	François Xavier, M	7 41 5
4	D.	2. Sol. Fran. Xavier, M	7 42 5
5	Lun.	Pierre Chirologue, 2M	7 42 5
6	Mar.	Nicolas, M	7 43 5
7	Mer.	Ambroise, M	7 43 5
8	Jeudi	Conception, octave, M	7 44 5
9	Ven.	M	7 44 5
10	Sam.	2M	7 45 5
11	D.	M	7 45 5
12	Lun.	Damase, 2M	7 45 5
13	Mar.	Luce, 2M	7 46 5
14	Mer.	Jeune 4 tems, M	7 46 5
15	Jeudi	Octave Conception, M	7 46 5
16	Ven.	Jeune 4 tems Eusebe, M	7 46 5
17	Sam.	Jeune 4 tems, M	7 46 5
18	D.	4. Sol Thomas,	7 46 5
19	Lun.		7 46 5
20	Mar.	Messe de la Vigile,	7 46 5
21	Mer.	Thomas, M	7 46 5
22	Jeudi		7 46 5
23	Ven.		7 46 5
24	Sam.	Jeune de la Vigile,	7 46 5
25	D.	NOEL, Octave,	7 46 5
26	Lun.	Etienne Octave, M	7 46 5
27	Mar.	Jean, Octave 2M	7 45 5
28	Mer.	Innocens Octave 3M	7 45 5
29	Jeudi	Thomas, 4M	7 45 5
30	Ven.	Du Dim. dans l'Octave 4M	7 44 5
31	Sam.	Silvestre, 4M	7 44 5

Days.	Dimanchs.	Lundi.	Mardi.	Mercredi.	Jeudi.	Vendredi.	Samedi.
1	3	4	5	6	7	8	9
2	10	11	12	13	14	15	16
3	17	18	19	20	21	22	23
4	24	25	26	27	28	29	30
5	31	1	2	3	4	5	6
6	7	8	9	10	11	12	13
7	14	15	16	17	18	19	20
8	21	22	23	24	25	26	27
9	28	29	30	31	1	2	3
10	4	5	6	7	8	9	10
11	11	12	13	14	15	16	17
12	18	19	20	21	22	23	24
13	25	26	27	28	29	30	1
14	2	3	4	5	6	7	8
15	9	10	11	12	13	14	15
16	16	17	18	19	20	21	22
17	23	24	25	26	27	28	29
18	30	31	1	2	3	4	5
19	6	7	8	9	10	11	12
20	13	14	15	16	17	18	19
21	20	21	22	23	24	25	26
22	27	28	29	30	1	2	3
23	4	5	6	7	8	9	10
24	11	12	13	14	15	16	17
25	18	19	20	21	22	23	24
26	25	26	27	28	29	30	31

A Tide Table for the Harbour of Quebec.
Table des Marées pour le Havre de Quebec.

Age of the Moon.	Age of the Moon.	Age of the Moon.
Age of the Moon.	Age of the Moon.	Age of the Moon.
Age of the Moon.	Age of the Moon.	Age of the Moon.
0	6 45	15
1	7 33	16
2	8 21	17
3	9 9	18
4	9 57	19
5	10 45	20
6	11 33	21
7	12 21	22
8	1 9	23
9	1 57	24
10	2 45	25
11	3 33	26
12	4 21	27
13	5 9	28
14	5 57	29

Enter the Table with the age of the Moon and the middle column shows the time of high water that day.
Tenez par exemple, au 1er Janvier la Lune à dix jours, vis-à-vis de dix vous trouverez dans la colonne du milieu le temps que vous trouverez dans la colonne de milieu sh. 45m. qui est le tems de haute-mer ce jour là.

TABLE of INTEREST at 6 per Cent.
TABLE D'INTERET à 6 per Cent.

Week.	Month.	3 Mon.	6 Mon.	1 Year.
1	1	1	1	1
2	2	2	2	2
3	3	3	3	3
4	4	4	4	4
5	5	5	5	5
6	6	6	6	6
7	7	7	7	7
8	8	8	8	8
9	9	9	9	9
10	10	10	10	10

Weight of Gold coin
IN THIS PROVINCE.
Conform to the Ord. of the 29th March, 1777.

Wghts. etc.	Sh. s. d.
— half ditto	9 3 0 0
— Moydres	6 20 10 0 6 0 0
— Quadruple or	
four pistoles	17 03 18 0 86 8 0
The Guinea	5 8 3 4 28 0 0
— Louis d'or.	5 3 1 2 17 0 0

Poids des pièces D'or.
DANS CETTE PROVINCE.
Suivant l'Ordonnance du 29 Mars, 1777.

Poids. C. établi. An. C.	Gros. gr. s. d. li. s. a.
— La Portugaise péa.	18 04 0 0 96 0 0
— dracie ditto.	9 3 0 0 0 0
— La Myrdore	6 20 10 0 6 0 0
— Le Quad. ou piece	
de quatre pistoles.	17 03 18 0 86 8 0
La Guinée	5 8 3 4 28 0 0
Le Louis d'Or	5 3 1 2 17 0 0

On paye deux penny's un farthing (ou cinq sols pour chaque grain au-dessus des dix poids.

