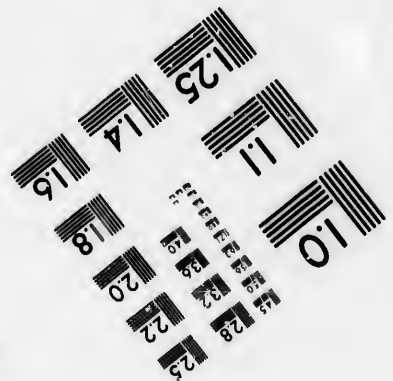
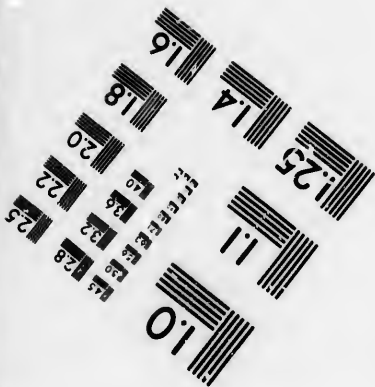
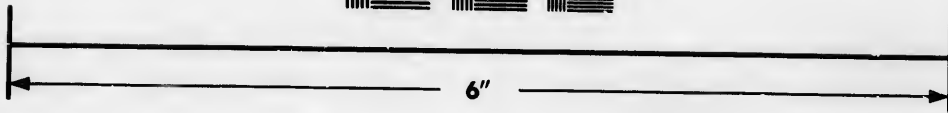
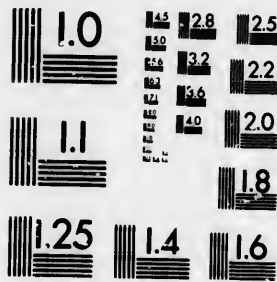


**IMAGE EVALUATION
TEST TARGET (MT-3)**



**Photographic
Sciences
Corporation**

23 WEST MAIN STREET
WEBSTER, N.Y. 14580
(716) 872-4503

**CIHM/ICMH
Microfiche
Series.**

**CIHM/ICMH
Collection de
microfiches.**



Canadian Institute for Historical Microreproductions / Institut canadien de microreproductions historiques

© 1986

Technical and Bibliographic Notes/Notes techniques et bibliographiques

The Institute has attempted to obtain the best original copy available for filming. Features of this copy which may be bibliographically unique, which may alter any of the images in the reproduction, or which may significantly change the usual method of filming, are checked below.

L'Institut a microfilmé le meilleur exemplaire qu'il lui a été possible de se procurer. Les détails de cet exemplaire qui sont peut-être uniques du point de vue bibliographique, qui peuvent modifier une image reproduite, ou qui peuvent exiger une modification dans la méthode normale de filmage sont indiqués ci-dessous.

- | | |
|--|--|
| <input type="checkbox"/> Coloured covers/
Couverture de couleur | <input type="checkbox"/> Coloured pages/
Pages de couleur |
| <input type="checkbox"/> Covers damaged/
Couverture endommagée | <input type="checkbox"/> Pages damaged/
Pages endommagées |
| <input type="checkbox"/> Covers restored and/or laminated/
Couverture restaurée et/ou pelliculée | <input type="checkbox"/> Pages restored and/or laminated/
Pages restaurées et/ou pelliculées |
| <input type="checkbox"/> Cover title missing/
Le titre de couverture manque | <input checked="" type="checkbox"/> Pages discoloured, stained or foxed/
Pages décolorées, tachetées ou piquées |
| <input type="checkbox"/> Coloured maps/
Cartes géographiques en couleur | <input type="checkbox"/> Pages detached/
Pages détachées |
| <input type="checkbox"/> Coloured ink (i.e. other than blue or black)/
Encre de couleur (i.e. autre que bleue ou noire) | <input checked="" type="checkbox"/> Showthrough/
Transparence |
| <input type="checkbox"/> Coloured plates and/or illustrations/
Planches et/ou illustrations en couleur | <input type="checkbox"/> Quality of print varies/
Qualité inégale de l'impression |
| <input checked="" type="checkbox"/> Bound with other material/
Relié avec d'autres documents | <input type="checkbox"/> Includes supplementary material/
Comprend du matériel supplémentaire |
| <input type="checkbox"/> Tight binding may cause shadows or distortion
along interior margin/
La reliure serrée peut causer de l'ombre ou de la
distorsion le long de la marge intérieure | <input type="checkbox"/> Only edition available/
Seule édition disponible |
| <input type="checkbox"/> Blank leaves added during restoration may
appear within the text. Whenever possible, these
have been omitted from filming/
Il se peut que certaines pages blanches ajoutées
lors d'une restauration apparaissent dans le texte,
mais, lorsque cela était possible, ces pages n'ont
pas été filmées. | <input type="checkbox"/> Pages wholly or partially obscured by errata
slips, tissues, etc., have been refilmed to
ensure the best possible image/
Les pages totalement ou partiellement
obscurcies par un feuillet d'errata, une pelure,
etc., ont été filmées à nouveau de façon à
obtenir la meilleure image possible. |
| <input checked="" type="checkbox"/> Additional comments:/
Commentaires supplémentaires: [Printed epihemera] [2], 2 p. | |

This item is filmed at the reduction ratio checked below/
Ce document est filmé au taux de réduction indiqué ci-dessous.

10X	14X	18X	22X	26X	30X
<input type="checkbox"/>	<input type="checkbox"/>	<input type="checkbox"/>	<input checked="" type="checkbox"/>	<input type="checkbox"/>	<input type="checkbox"/>
12X	16X	20X	24X	28X	32X

The copy filmed here has been reproduced thanks to the generosity of:

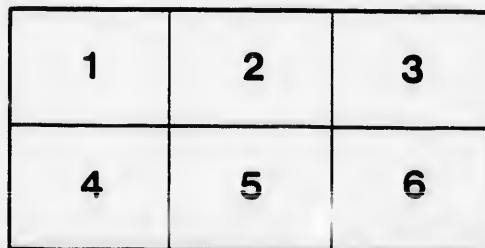
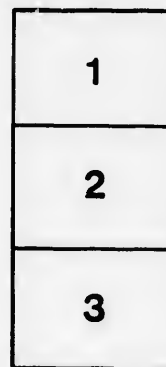
Seminary of Quebec
Library

The images appearing here are the best quality possible considering the condition and legibility of the original copy and in keeping with the filming contract specifications.

Original copies in printed paper covers are filmed beginning with the front cover and ending on the last page with a printed or illustrated impression, or the back cover when appropriate. All other original copies are filmed beginning on the first page with a printed or illustrated impression, and ending on the last page with a printed or illustrated impression.

The last recorded frame on each microfiche shall contain the symbol \rightarrow (meaning "CONTINUED"), or the symbol ∇ (meaning "END"), whichever applies.

Maps, plates, charts, etc., may be filmed at different reduction ratios. Those too large to be entirely included in one exposure are filmed beginning in the upper left hand corner, left to right and top to bottom, as many frames as required. The following diagrams illustrate the method:



L'exemplaire filmé fut reproduit grâce à la générosité de:

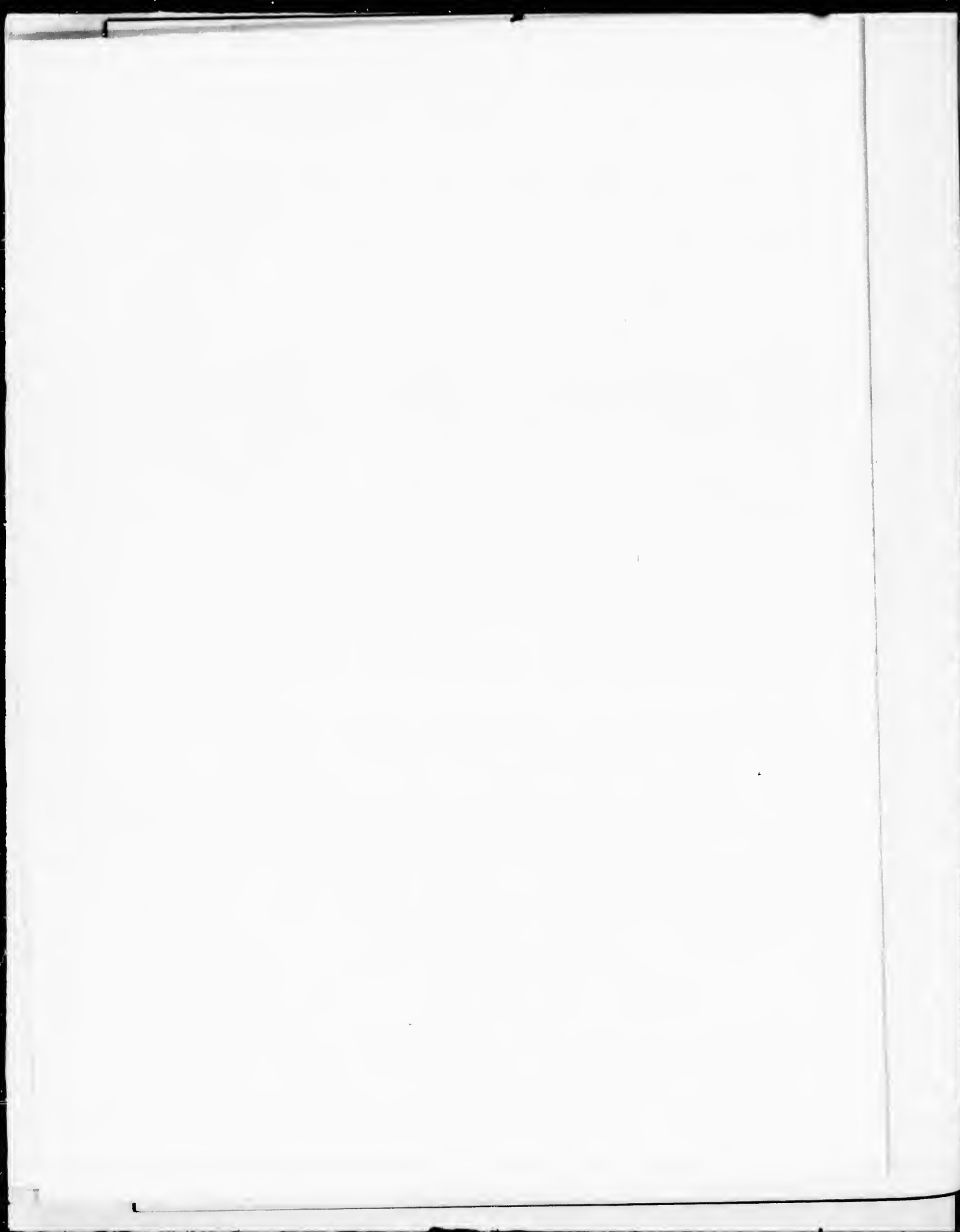
Séminaire de Québec
Bibliothèque

Les images suivantes ont été reproduites avec le plus grand soin, compte tenu de la condition et de la netteté de l'exemplaire filmé, et en conformité avec les conditions du contrat de filmage.

Les exemplaires originaux dont la couverture en papier est imprimée sont filmés en commençant par le premier plat et en terminant soit par la dernière page qui comporte une empreinte d'impression ou d'illustration, soit par le second plat, selon le cas. Tous les autres exemplaires originaux sont filmés en commençant par la première page qui comporte une empreinte d'impression ou d'illustration et en terminant par la dernière page qui comporte une telle empreinte.

Un des symboles suivants apparaîtra sur la dernière image de chaque microfiche, selon le cas: le symbole \rightarrow signifie "A SUIVRE", le symbole ∇ signifie "FIN".

Les cartes, planches, tableaux, etc., peuvent être filmés à des taux de réduction différents. Lorsque le document est trop grand pour être reproduit en un seul cliché, il est filmé à partir de l'angle supérieur gauche, de gauche à droite, et de haut en bas, en prenant le nombre d'images nécessaire. Les diagrammes suivants illustrent la méthode.



c
c
n
c
c
f

1867
(Circulaire au Clergé.)

{ ARCHEVÊCHÉ DE QUÉBEC,
13 Août 1867.

MONSIEUR,

Je me fais un devoir de vous transmettre, sur la feuille ci-jointe, copie d'une Instruction de la Sacrée Congrégation de l'Inquisition, envoyée à tous les Evêques du monde, sur la manière dont il faut observer la Constitution de Benoît XIV, qui commence par les mots *Sacramentum Pœnitentiæ*. Ce document est d'une grande importance pour tous les confesseurs.

Vous voudrez bien introduire la dite feuille dans votre "Recueil d'Ordonnances diocésaines."

Je demeure bien cordialement,

Monsieur,

Votre très-humble serviteur,

† C. F. ÉVÊQUE DE TLOA,

Administrateur.

Qua
die 1.
poenite
capita
fuerat
augusti
aeque a
et cond
confessi
Itidem
sicut a
poenite
toribus
absolven
tertio lo
casus qu
tionis in
denique
confessio
praecept
urget n
desit, q
infamia
Sedi rese
turpi abs
Nullu
reservati
suas ex
observan
Benedict
consequ
usque di
Cocincin

(1) Con

SANCTAE ROMANAE ET UNIVERSALIS INQUISITIONIS

INSTRUCTIO

AD OMNES ARCHIEPISCOPOS, EPISCOPOS ALIOSQUE LOCORUM ORDINARIOS CIRCA
OBSERVANTIAM CONSTITUTIONIS

S. M. BENEDICTI XIV.

QJAN INCIPIT

SACRAMENTUM POENITENTIAE

Quae Supremus Pontifex gl. mem. Benedictus XIV. in constitutione die 1. iunii anno 1741. edita, cuius initium est *Sacramentum poenitentiae*, confirmavit ac decrevit, ea ad haec quatuor maxime capita reduceuntur. In primis quemadmodum iam antea sancitum fuerat praesertim a Gregorio XV. constitutione quae sub die 30. augusti anno 1622. data incipit *Universi*, omnes locorum Ordinarii aequae ac inquisitores deputantur iudices ad inquirendum et procedendum et condignis poenis animadvertendum contra sollicitantes ad turpia in confessione, quamvis ab ordinaria iurisdictione quomodolibet exemptos. Itidem omnes sacerdotes ad audiendas sacras confessiones constituti, sicut antea quoque praescriptum erat, obligantur monere suos poenitentes, ut sollicitantes huiusmodi quamprimum poterunt inquisitoribus aut locorum Ordinariis deferant; eosdemque poenitentes non absolvere, qui huic adimplendo muneri parere recusent. Praeterea tertio loco apostolicae Sedi reservantur, excepto mortis articulo, eorum casus qui innoxios sacerdotes apud ecclesiasticos iudices falso sollicitationis insimulant, vel seeleste procurant ut id ab aliis fiat. Quarto denique sacerdoti cuilibet omnis facultas et iurisdiclio ad sacramentales confessiones personae complicitis in peccato turpi contra sextum decalogi praeceptum commisso excepiendas adimitur, nisi extrema prorsus urgeat necessitas, nimirum si in ipsius mortis articulo alter sacerdos desit, qui confessarii munere fungatur vel sine gravi aliqua exorbitura infamia vel scandalo vocari aut accedere nequeat (1). Et apostolicae Sedi reservatur eorum confessariorum casus, qui complicitem in peccato turpi absolvere ausi fuerint.

Nullum sane dubium est, quin hae praescriptiones, prohibitiones, reservationes omnes et singulae in cunctas nationes universim vires suas extendant, et ubique terrarum *inconcusse ac inviolabiliter* observandae sint. Quod quidem vel legenti Gregorii XV. et Benedicti XIV. constitutiones evidentissime patet; et id ipsum consequentium Pontificum suffragio, prout ac dedit occasio, ad hanc usque diem confirmatum est. Et re quidem vera Vicario apostolico Cocincinae sciscitanti 1. *An constitutio Benedicti XIV. adversus*

(1) Const. eiusdem S. P. Bened. XIV. *Apostolici muneris* die 8 februarii 1745.

sollicitantes obliget etiam missionarios franciscanos, qui ministerium exercent in Cocincina? 2. An eadem constitutio restringi possit ac moderari in aliquo casu ob magnam confessariorum penuriam in eodem regno Cocincinae? iussu Pii VI. anno 1775. opportuna instructione responsum fuit; ad 1m affirmative: ad 2m negative. Et proxime SSmus D. N. Pius Papa IX. decreto huius supremae Inquisitionis sub feria IV. die 27 iunii anno 1866 edixit, in facultatibus quibus Episcopi aliique locorum Ordinarii ex concessione apostolica pollent absolvendi ab omnibus casibus apostolicae Sedi reservatis excipiendos semper in posterum, et exceptos habendos esse casus reservatos in bulla Benedicti XIV. quae incipit Sacramentum poenitentiae. Hoc decretum vero omnibus ubique terrarum Ordinariis praedicta absolvendi facultate donatis absque ulla exceptione significandum mandavit.

Quamobrem omnibus locorum Ordinariis enitendum summpere est, ne eorum vigor, quae in praedicta constitutione salubriter providentur, paulatim uspiam elanguat. At Emi PP. Cardinales supremi Inquisitores nuper cognoverant, eandem constitutionem non ubique, sicut par esset, executioni tradi, atque in aliquibus locis nonnullos tum in denunciationis onere adimplendo tum in iudicio contra sollicitantes instituendo irrepsisse abusus, qui sine iustitiae ac providae severitatis discrimine tolerari minime possent. Itaque neque inopportuum neque ipsis locorum Ordinariis ingratum fore iudicaverunt, si quae contra eosdem abusus ab hac suprema Congregatione ad tramites sacrorum canonum decreta fuerunt, in unum collecta prae oculis habeantur. Ad quem effectum praesentem instructionem edi mandarunt.

1. Personae sive mares sive foeminae, quaecumque illae sint, ad turpia sollicitatae in confessione vel occasione aut praetextu confessionis, quemadmodum enucleate in memorata constitutione praecipitur, rem ad sanctam Sedem vel ad loci Ordinarium deferre debent.

2. Denunciare oportet quemcumque sacerdotem etiam iurisdictione carentem, sollicitantem in confessione vel etiam poenitentis sollicitationi consentientem quamvis statim dissentientem de turpi materia loqui, illius complementum ad aliud tempus differentem et non praebentem absolutionem poenitenti (1).

3. Huiusmodi denunciations a nemine absque culpa lethali omitti possunt. Qua de re poenitentes debent admoneri, neque ab iis admonendis instrnendisque eorum bona fides excusat.

4. Sacerdotes ad sacras audiendas confessiones constituti, qui de hac obligatione poenitentes suos non admonent debent puniri (2).

5. Poenitentes admoniti et omnino renuentes nequeunt absolvi: qui vero ob iustam causam denunciationem differre debent, eamque quo citius poterunt faciendam spondent serioque promittunt, possunt absolvi.

(1) Ex declar. diei 11 febr. 1861 confirmata in const. *Sacramentum poenitentiae*.

(2) Ex declar. Sub diebus 20 martii 1824 et 1. octob. 1826 penes Albit. de inconst. in fide cap. 35 num. 17.

sterium
ssit ac
am in
oportuna
egative.
premae
tatibus
ostolica
servatis
casus
mentum
dinariis
signifi-

ere est,
identur,
supremi
ubique,
illos tum
eitantur
veritatis
n neque
contra
nerorum
ur. Ad

sint, ad
confes-
ecipitur,

sdictione
eitationi
ui, illius
ebentem

li omitti
e ab iis

ni de hao

olvi : qui
que quo
possunt

oemilientiae.
Albit. de

