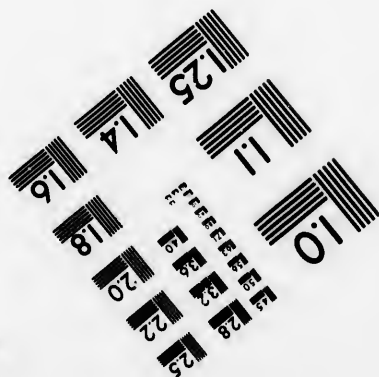
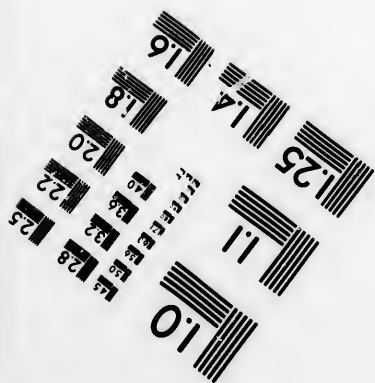
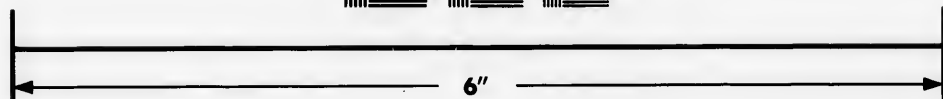
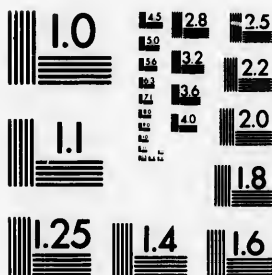


**IMAGE EVALUATION
TEST TARGET (MT-3)**



**Photographic
Sciences
Corporation**

23 WEST MAIN STREET
WEBSTER, N.Y. 14586
(716) 872-4503



**CIHM/ICMH
Microfiche
Series.**

**CIHM/ICMH
Collection de
microfiches.**



Canadian Institute for Historical Microreproductions / Institut canadien de microreproductions historiques



© 1982

Technical and Bibliographic Notes/Notes techniques et bibliographiques

The Institute has attempted to obtain the best original copy available for filming. Features of this copy which may be bibliographically unique, which may alter any of the images in the reproduction, or which may significantly change the usual method of filming, are checked below.

L'Institut a microfilmé le meilleur exemplaire qu'il lui a été possible de se procurer. Les détails de cet exemplaire qui sont peut-être uniques du point de vue bibliographique, qui peuvent modifier une image reproduite, ou qui peuvent exiger une modification dans la méthode normale de filmage sont indiqués ci-dessous.

- Coloured covers/
Couverture de couleur
- Covers damaged/
Couverture endommagée
- Covers restored and/or laminated/
Couverture restaurée et/ou pelliculée
- Cover title missing/
Le titre de couverture manque
- Coloured maps/
Cartes géographiques en couleur
- Coloured ink (i.e. other than blue or black)/
Encre de couleur (i.e. autre que bleue ou noire)
- Coloured plates and/or illustrations/
Planches et/ou illustrations en couleur
- Bound with other material/
Relié avec d'autres documents
- Tight binding may cause shadows or distortion along interior margin/
La reliure serrée peut causer de l'ombre ou de la distortion le long de la marge intérieure
- Blank leaves added during restoration may appear within the text. Whenever possible, these have been omitted from filming/
Il se peut que certaines pages blanches ajoutées lors d'une restauration apparaissent dans le texte, mais, lorsque cela était possible, ces pages n'ont pas été filmées.
- Additional comments:/
Commentaires supplémentaires:

- Coloured pages/
Pages de couleur
- Pages damaged/
Pages endommagées
- Pages restored and/or laminated/
Pages restaurées et/ou pelliculées
- Pages discoloured, stained or foxed/
Pages décolorées, tachetées ou piquées
- Pages detached/
Pages détachées
- Showthrough/
Transparence
- Quality of print varies/
Qualité inégale de l'impression
- Includes supplementary material/
Comprend du matériel supplémentaire
- Only edition available/
Seule édition disponible
- Pages wholly or partially obscured by errata slips, tissues, etc., have been refilmed to ensure the best possible image/
Les pages totalement ou partiellement obscurcies par un feuillet d'errata, une pelure, etc., ont été filmées à nouveau de façon à obtenir la meilleure image possible.

This item is filmed at the reduction ratio checked below/
Ce document est filmé au taux de réduction indiqué ci-dessous.

10X	12X	14X	16X	18X	20X	22X	24X	26X	28X	30X	32X
			✓								

The copy filmed here has been reproduced thanks to the generosity of:

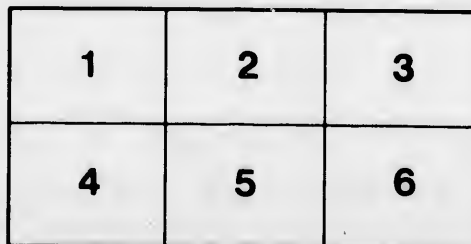
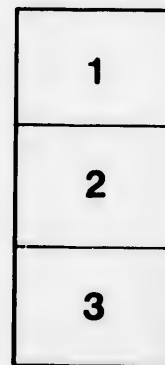
Library Division
Provincial Archives of British Columbia

The images appearing here are the best quality possible considering the condition and legibility of the original copy and in keeping with the filming contract specifications.

Original copies in printed paper covers are filmed beginning with the front cover and ending on the last page with a printed or illustrated impression, or the back cover when appropriate. All other original copies are filmed beginning on the first page with a printed or illustrated impression, and ending on the last page with a printed or illustrated impression.

The last recorded frame on each microfiche shall contain the symbol → (meaning "CONTINUED"), or the symbol ▼ (meaning "END"), whichever applies.

Maps, plates, charts, etc., may be filmed at different reduction ratios. Those too large to be entirely included in one exposure are filmed beginning in the upper left hand corner, left to right and top to bottom, as many frames as required. The following diagrams illustrate the method:



L'exemplaire filmé fut reproduit grâce à la générosité de:

Library Division
Provincial Archives of British Columbia

Les images suivantes ont été reproduites avec le plus grand soin, compte tenu de la condition et de la netteté de l'exemplaire filmé, et en conformité avec les conditions du contrat de filmage.

Les exemplaires originaux dont la couverture en papier est imprimée sont filmés en commençant par le premier plat et en terminant soit par la dernière page qui comporte une empreinte d'impression ou d'illustration, soit par le second plat, selon le cas. Tous les autres exemplaires originaux sont filmés en commençant par la première page qui comporte une empreinte d'impression ou d'illustration et en terminant par la dernière page qui comporte une telle empreinte.

Un des symboles suivants apparaîtra sur la dernière image de chaque microfiche, selon le cas: le symbole → signifie "A SUIVRE", le symbole ▼ signifie "FIN".

Les cartes, planches, tableaux, etc., peuvent être filmés à des taux de réduction différents. Lorsque le document est trop grand pour être reproduit en un seul cliché, il est filmé à partir de l'angle supérieur gauche, de gauche à droite, et de haut en bas, en prenant le nombre d'images nécessaire. Les diagrammes suivants illustrent la méthode.

tails
du
odifier
une
image

rrata
to

pelure,
n à

32X

NWP
971.947
V674 an

❖ VICTORIA ❖

Lawn Tennis Club

TOURNAMENT, 1890.

AUGUST 11TH, AND FOLLOWING DAYS.

LADIES' OPEN SINGLES.

Best of three sets throughout. Advantage sets only in final round, and if one set all. Winner to play Miss Barkley, the holder of the Ladies Championship.

FIRST ROUND.

Miss Arrowsmith *v* Miss Haigh.

Miss Musgrave *v* Mrs. A. G. J. Pinder.

THE COLONIST PRINT.

PROVINCIAL ARCHIVES OF B. C.

GENTLEMEN'S OPEN SINGLES.

Best of three sets, final round best of five sets Advantage sets only in final round, and if one set all in the preliminary rounds. The winner to play Mr. C. R. Longe for the Challenge Cup.

FIRST ROUND.

R. Scott, R. N. (bye)
G. Wrey, (bye)
H. E. Birstall, (bye)
G. H. Barnard, (bye)
G. G. Gwynn, (bye)
J. Musgrave, (bye)
T. O. Critchley *v.* F. G. Walker
H. Stanhope, R. N., *v.* W. A. Ward
A. Dumbleton *v.* C. J. Loewen
L. Crease, (bye)
R. B. Abdy, (bye) **AN**
H. Tytler, (bye)
E. C. Carpenter, (bye)
B. H. T. Drake, (bye)
H. W. H. Combe, (bye)
H. Hayes, (bye)

GENTLEMEN'S SINGLE HANDICAP.

Best of three sets, final round best of five sets. Advantage sets only in final round, or if one set all in preliminary rounds.

FIRST ROUND.

R. Scott receives 3 quarters of 15 (bye)
B. H. T. Drake receives $\frac{3}{4}$ of 15 *v.* E. C. Carpenter, owes 15.
H. W. H. Combe owes 15 *v.* F. G. Walker receives 2 quarters of 15.
C. J. Loewen receives $\frac{3}{4}$ of 15 *v.* H. Hayes owes 15.
A. Dumbleton receives 15 *v.* W. Allison receives 30.
A. Pinder receives 15 and 2 quarters of 15 *v.* A. P. Luxton receives 30.

H. E. Birstall receives 15 *v.* W. R. Wilson receives 15 and 2 quarters of 15.
F. B. Pemberton rec. 15 and 2 qrs. of 15 *v.* H. E. Croasdaile rec. 15 and 2 qrs. 15
Rev. A. Beanlands rec. 15 and 2 qrs. of 15 *v.* W. A. Ward rec. 3 qrs. of 15.
G. G. Gwynn receives 15 *v.* E. Wooton receives 15 and 2 quarters of 15.
J. Musgrave receives 2 quarters of 15, *v.* T. O. Critchley receives 15.
A. W. Jones receives 15 and 2 quarters of 15, *v.* G. Wrey owes 15.
L. Crease receives 15 *v.* F. C. Newcombe receives 15.
G. H. Barnard receives 2 quarters of 15 *v.* H. B. Haines receives 15.
H. Tytler receives 15 *v.* H. Stanhope, R. N., receives three quarters of 15
W. Langley receives 15 (bye).

VETERANS' SINGLES.

Best of three sets throughout ; advantage sets only in final round, or if one set all.

FIRST ROUND.

F. C. Newcombe *v.* R. G. Tatlow.
H. E. Croasdaile *v.* A. W. Jones.

GENTLEMEN'S DOUBLES (Handicap.)

Best of three sets ; final round, best of five sets. Advantage sets only in final round, or in preliminary rounds if one set all.

FIRST ROUND.

H. Stanhope, R. N., and R. B. Scott, R. N., scratch (bye)
G. Wrey and E. C. Carpenter, owe 30.
H. Combe and H. Hayes owe 30 *v.* G. H. Barnard and F. C. Newcombe, scratch.
A. Pinder and W. R. Wilson receive 15 *v.* R. B. Abdy^{RN} and T. Q. Critchley, scratch.
W. Ward and C. Loewen, scratch, *v.* A. W. Jones and A. Dumbleton, receive 15.
H. E. Croasdaile and A. P. Luxton receive 15 and 2 quarters (bye).
E. Wooton and F. B. Pemberton receive 15 (bye).
W. Langley and H. B. Haines, scratch (bye).

