

# LE MADAWASKA

La Cie d'Imprimerie du Madawaska

EDMUNDSTON, N. B. 18 AVRIL 1918

G.-E. DION, Administrateur

## Beurrerie de St-Hilaire

Avant l'ouverture de la Beurrerie de St-Hilaire je tiens à rendre publiques les opérations de la fabrique durant l'année 1917.

Je dois remercier aussi tous les patrons qui ont bien voulu nous envoyer leur crème et je sollicite encore la faveur pour cette année et je demanderais à chacun de vous de nous amener au moins un nouveau patron parmi ses vos parents, vos amis ou vos voisins. Car il y a un proverbe qui dit l'union fait la force. Il est temps plus que jamais de nous unir et de faire du Madawaska un comté qui peut rivaliser en Agriculture avec les autres comtés de la province et même des provinces voisines. Nous avons eu de très beaux résultats depuis quelques années de quelques cultivateurs pratiques et je ne vois pas lorsque nous avons de si beaux exemples sous les yeux que tous ne les mettent pas en pratique; ce qui peut se faire par un petit groupe peut aussi se faire par un groupe plus grand. Non seulement il y a en grande amélioration dans la culture mais aussi dans l'industrie laitière. Il y a 3 ans il n'y avait pas dans le comté aucun animal de race pure alors qu'aujourd'hui nous comptons au moins 15 taureaux de race pure provenant de très bonnes vaches laitières aussi quelques vaches de race pure. Non seulement il y a amélioration par l'introduction de très beaux sujets dans les troupeaux mais aussi sur le soin de nos vaches croisées durant l'hivernement meilleur soin aussi donner à nos jeunes veaux qui sont appelés à devenir vaches laitières. On va même jusqu'à demander \$10. à \$12.00 pour une génisse de quelques jours et je dois vous l'avouer que ces jeunes veaux valent ce prix chez beaucoup de cultivateurs. Alors qu'il y a trois ou quatre ans passés nous pouvions avoir ces veaux pour 75 centimes et bien souvent on les donnaient pour s'en débarrasser.

Mais il ne faut pas s'arrêter à un si beau succès. Nous devrions viser plus haut encore, non seulement nous devrions produire du lait en été mais surtout en hiver alors que nous pouvons obtenir pour nos produits un prix beaucoup élevé.

Non seulement nous devrions mais c'est une obligation pour nous tous de produire plus pour le succès de nos frères qui se battent sur le champ de bataille. Tous nos Gouvernements nous préchent d'augmenter la production de nos fermes, font de grands efforts et aussi beaucoup de dépenses pour les cultivateurs et allons-nous faire la sourde oreille à toutes ces demandes.

Voici un rapport détaillé de toutes les opérations de la Madawaska Creamery durant 1917.

### RAPPORT DE FABRICATION, BEURRERIE MADAWASKA

Avril 12 Nov. 1917					
Période de Paiement	Lb. de Crème dans Crème	Lb. de Beurre dans Crème	Lb. de Crème à la Glace	Crème vendue Gallons	Crème vendue Gallons
Avr. 12-Mai 12	3,829.5	986.4	1,072	263	6
Mai 14-Juin 9	12,390.5	2,976.9	3,496	113	263
Juin 11-Juil. 7	34,093.0	8,784.3	10,635	47	46%
Juil. 9-Août 4	43,666.5	8,799.2	10,810	97	71%
Août 6-Sept. 1	27,016.0	6,827.6	8,319	54	65%
Sept. 3-Sept. 29	21,260.0	5,433.5	6,743	4	32
Oct. 1-Oct. 27	10,366.0	2,729.8	3,313	-	8
Oct. 31-Nov. 24	1,952.5	510.0	634	-	8
	146,637.0	37,067.7	45,022	2134	2534

Période de Paiement	Payé pour Fabrication	Payé aux Patrons	Total argent reçu	Payé aux Patrons par lb. de gras	Prix moyen reçu par lb. de Beurre
Avr. 12-Mai 12	37.52	416.32	453.84	42.40	42.33
Mai 14-Juin 9	130.84	1,436.02	1,566.86	41.54	37.70
Juin 11-Juil. 7	399.32	3,488.37	3,887.69	38.50	34.35
Juil. 9-Août 4	432.19	3,820.35	4,252.54	43.42	37.83
Août 6-Sept. 1	327.12	3,392.30	3,719.42	48.17	41.53
Sept. 3-Sept. 29	240.30	2,786.91	3,027.21	51.10	43.90
Oct. 1-Oct. 27	116.85	1,394.00	1,510.85	51.00	43.10
Oct. 31-Nov. 24	22.19	285.41	307.60	56.00	48.00
	1,706.43	16,614.28	18,320.71		

Moyenne lb. de beurre par lb. de gras 1.23  
Pourcentage moyen de gras dans la crème 25.27  
Prix moyen payé aux patrons par lb. de gras net 44.821c.  
Prix moyen payé aux patrons par lb. de beurre net 37. c.  
Messagerie (Express) payées pour crème \$515.20  
Voitures payées pour le transport de la crème 462.00  
Montant par lb. de beurre pour messagerie (Express) et voiturage 2.11

Comme toutes les fournitures qui entrent dans la fabrication du beurre sont plus de doublées depuis l'ouverture il y a 4 ans, et que toutes les fabriques en général ont augmenté leur fabrication, nous sommes aussi forcés de charger 4% centimes de fabrication par livre de beurre.

Nous recevrons la crème de tous ceux qui voudront bien nous l'envoyer jusqu'à 100 milles de distance de la beurrerie.

Quelque soit l'endroit où un cultivateur réside il peut nous envoyer sa crème à tous les deux ou trois jours par les chemins de fer et il est traité comme un patron qui est à 25 pieds de la beurrerie, c'est-à-dire, qu'il ne lui coûte pas plus cher pour faire fabriquer son beurre que ce patron qui se trouve voisin de la fabrique.

Que chaque cultivateur ou que plusieurs se groupent

ensemble et apportent leur crème à la station à tous les deux ou trois jours, les bidons de crème sont placés sur les chars et apportés à la beurrerie aux frais de la beurrerie, à l'arrivée cette crème est pesée séparément et la pesaitteur vous est retournée avec les remarques sur la condition de votre crème. Après qu'elle est pesée nous prenons un échantillon à chaque fois que vous l'envoyez et à toutes les semaines le lundi nous faisons l'analyse ou test de votre crème et nous vous en envoyons une copie et à toutes les quatre semaines vous recevez un rapport détaillé de la quantité de crème fournie à tel ou tel jour, votre test de chaque semaine et votre chèque; de cette manière un patron qui conserve les coupons que la beurrerie lui envoie peut vérifier ses coupons avec le rapport qu'il reçoit et faire rapport s'il n'est pas correct à la beurrerie. Il est arrivé qu'il s'est glissé des erreurs dans le passé mais nous sommes toujours prêt à les corriger dès qu'on nous en informe.

Tout est compté et chaque patron qu'il soit à loin ou proche à sa part égale.

Le lait de beurre est vendu à la fabrique au plus haut prix possible et l'argent est divisé aux patrons.

Comme il y a encore beaucoup de cultivateurs qui sont dans le doute s'ils seront satisfaits des résultats de la beurrerie et qu'ils n'osent s'acheter un set de bidon à crème.

Voici un grand avantage pour ces gens et j'espère que pas un seul dans le comté surtout ne laissera passer cette chance exceptionnelle quelque soit la quantité de vaches qui vous avez, quelque soit la longueur de temps que vous désirez envoyer soit 10 jours ou 2 mois ou plus soit 2 vaches ou 6 cela ne fait rien, faites un essai pour vous convaincre.

J'enverrai à chaque personne qui en fera la demande 2 bidons à crème sans qu'il lui en coûte un seul cent, remarquez bien il ne sera rien chargé pour essayer pour une période de deux mois et si vous désirez discontinuer soit pour une raison ou pour une autre, après 10 ou 15 jours ou plus ce sera la même chose aucune charge vous n'aurez qu'à avertir le gérant que vous discontinuez et ça sera tout.

Si après deux mois que vous avez envoyé votre crème que vous désirez continuer encore nous vous vendrons ces deux bidons au prix coûtant, les prix seront de \$2.20 environ ou nous vous chargerons un petit loyer de 1 à 2 centimes par jour, comme vous voyez qu'il ne vous en coûte rien pour essayer et j'espère que tous les cultivateurs qui ont quelques vaches se feront un devoir d'envoyer leur crème pour quelque temps, s'ils ne peuvent toute la saison.

Encore une fois, que chaque patron fasse sa petite part en nous amenant un ou plusieurs nouveaux patrons et de cette manière en nous unissant tous nous ferons de l'industrie laitière dans le Madawaska un succès.

L'ouverture de la Madawaska Creamery se fera le 22 avril.

Pour plus d'informations adressez-vous à

J. H. MARTIN, Gérant, Albertine.

## Collège de Sainte-Anne de la Pocatière

### LETTRE OUVERTE À TOUS LES ANCIENS ÉLÈVES DE CETTE INSTITUTION.

Mes chers amis,

Les travaux de construction commencés il y a bientôt cinq ans seront terminés dans quelques mois.

L'inauguration de la chapelle nouvelle et des autres agrandissements aura lieu dans la deuxième semaine de juin à la sortie des écoliers. Le collège de Sainte-Anne espère pouvoir réunir à cette occasion réunir tous ses anciens élèves, jeunes ou vieux, prêtres ou laïques, quel que soit le nombre d'années qu'ils aient vécu dans ses murs. Pour cela, ils voudront bien nous envoyer leur adresse.

Cette condescendance de leur part facilitera la réalisation d'un projet qui nous tient au cœur. Les nouveaux appartements n'étant pas encore occupés par les élèves et le personnel du Collège, il nous sera relativement facile d'offrir une large hospitalité à tous ceux qui voudront prendre part à cette fête de famille. Quel beau jour pour l'Alma Mater que la réunion plénière de tous ses enfants!

Nous faisons publier ce premier avis dans plusieurs journaux du Canada et des États-Unis. Malgré cela il est possible qu'il n'arrive pas à tous les intéressés. Nous devrions alors nous mettre en relation avec quelques anciens élèves qui voudront bien nous aider à prévenir

ou trouver ceux que cet avis ne pourrait pas atteindre, ou encore à persuader ceux qui pourraient avoir quelques hésitations. Veuillez donc sans tarder et sans remettre à demain une chose facile à oublier, nous envoyer votre adresse. Vous en aurez notre reconnaissance. Il ne s'agit donc pas pour le moment de savoir quels sont ceux qui pourraient faire partie de ce grand événement, mais bien d'avoir les adresses de tous ceux qui doivent y assister, c'est à dire de tous les anciens élèves du Collège de Sainte-Anne.

En mai, nous leur ferons connaître avec le programme la date précise de ce coeventum.

Souhaitant de vous voir tous bientôt réunis sous le toit de notre Alma Mater, je vous prie d'agréer un salut fraternel et de me croire toujours

Votre très dévoué confrère,  
Auguste Boulet, prêtre  
Supérieur du Collège de Ste Anne de la Pocatière.

18 avril 1918.

M. F. X. Bélanger

Nous apprenons avec regret le prochain départ de la Rivière du Loup de M. F. X. Bélanger, gérant

## LA BANQUE PROVINCIALE DU CANADA

Siege social : MONTREAL  
SUCCURSALES DANS LA PROVINCE :

Caraquet, M. P. E. Moreault, Gérant  
Bathurst, A. Alain, Gérant  
Edmundston, F. H. Bourgoin, Gérant  
Moncton, J. E. St-André, Gérant  
Norton, L. J. Melanson, pro-Gérant  
St-John, D. W. Harper, Gérant

10—Vous pouvez déposer vos argents toujours remboursables à demande et recevoir 3% d'intérêt l'an : les dits intérêts étant capitalisés ou payés tous les six mois, le 30 juin et le 31 décembre de chaque année.

20—En vertu de règlements particuliers à cette banque, les argents confiés à son département d'épargne sont contrôlés par un comité de censeurs. Ces messieurs examinent mensuellement les placements faits, en rapport avec ces dépôts, assurant ainsi aux déposants la plus grande protection possible.

30—Pour la commodité de tous, des dépôts de toutes sommes, depuis \$1.00 un dollar sont acceptés au département d'épargne. Deux ou plusieurs personnes peuvent aussi ouvrir un compte conjointement.

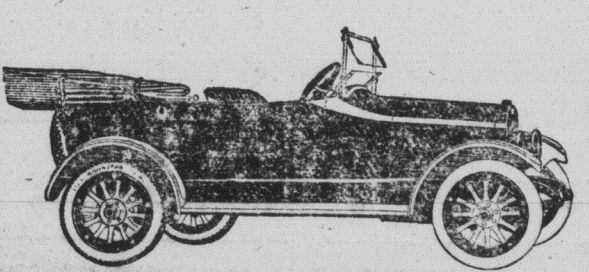
Nous sollicitons respectueusement votre encouragement et votre patronage

## "Gray Dort" LA MARQUE de la QUALITE

Lorsque vous voyez cet emblème, vous trouvez un char qui donne une satisfaction continue aux amateurs d'automobiles. Prenez des informations avant d'acheter un char. Le "Gray Dort" représente 60 années d'expérience dans la construction de voitures et d'automobiles.

Le moment ne sera jamais plus propice que maintenant pour acheter une automobile. Les automobiles étaient, il y a un an, à leur prix le plus bas—elles n'attendent jamais un plus bas prix. La cherté des matériaux et de la main d'œuvre, qui est une cause directe de la guerre, sera maintenue pendant des années après la fin des hostilités. C'est donc le moment le plus propice pour acheter une automobile—et la voiture la plus avantageuse, pour le public en général, est sans contredit la

## "GRAY DORT"



LIVRAISON IMMEDIATE  
JOS. N. THIBAUT,  
Edmundston, N. B.

## St-Jacques N.B.

Naissance :  
Chez M. George P. Bossé, une fille née le 16 courant.

M. Jos Bérubé, notre populaire marchand est allé à Rivière du Loup cette semaine.

Nous regrettons d'apprendre la très sérieuse maladie de la jeune fille de M. Elzéas Levesque.

Le temps change ! Et à St-Jacques ou nous sommes très conservateurs, excepté en politique, nous sommes maintenant 1.30 heure en retard sur le vrai temps. Allons nous nous mettre à la mode.

Les chemins ne sont presque plus passables et ceux que leurs affaires appellent en dehors soupirent après la fonte complète de la neige.

La Rédaction.

Le St-Laurent.

## Chevaux ! Chevaux !! Chevaux !!!

Toujours en mains 20 bons gros chevaux et juments tous acclimatés.

## Voitures "McLaughlin"

UN LOT EN CHEMIN

HARNAIS de voiture et d'ouvrage de toutes sortes

ENGRAIS

Blé-d'Inde, Middling, Son, Shorts, Orge, Avoine.

Bois à finir, Bois à planchers, Chaux, Briqué, Ciment

Venez voir ce que j'ai à vous offrir, et, je suis certain qu'en y passant, vous sauvez de l'argent

## Avoine de Semence ! Avoine de Semence !

qui mûri dans 90 à 100 jours

Ligowa	Sensation	Abondance
\$5.25 la poche	\$5.25 la poche	\$5.25 la poche
3 minots	3 minots	3 minots


Rappelez-vous que cette année nous ne pouvons pas courir de risque à l'égard du grain de semence et il y en a beaucoup sur le marché à des hauts prix. MON AVOINE est un grain de semence "ABSOLU" qui donne un gros rendement et qui mûrit de bonne heure. J'ai aussi quelques minots de BLE de semence "MARQUIS" et quelques minots d'ORGE de semence.

## Automobiles Automobiles

Vous savez que l'AUTOMOBILE "McLAUGHLIN" a la réputation d'être le meilleur auto pour ce pays-ci. Tant qu'au fini, il n'y en a pas qui l'approche pour le même argent. Si vous avez l'intention d'acheter un auto venez voir le "McLAUGHLIN" avant de courir le risque d'acheter ailleurs et de n'être pas satisfait.

E-35	4 Cylindres	\$1135.
63	6 Cylindres	1435.
45	6 Cylindres	1695.

J. W. HALL, Edmundston, N. B.



Téléphone 27

**LOUIS A. DUGAL**  
CONTRACTEUR ELECTRICIEN  
EDMUNDSTON, N. B.

### CHEZ LE BOUCHER

— Les affaires sont bonnes, vous avez augmenté votre étal ?  
— Les pratiques ne manquent pas, il faut manger, mais l'argent ne rentre pas vite. Et si vous saviez mon Père, que ce sont ceux qui payent le plus mal qui demandent toujours les meilleurs morceaux.  
— Il en a toujours été de même, cela paye toujours moins que de vendre au comptant.  
— C'est vrai, mon Père, mais je crois qu'aujourd'hui le monde est plus orgueilleux, pour paraître et moins scrupuleux, pour payer ses dettes.

Je me demande par devers moi, s'il y a des gens pour acheter des fauteuils rembourrés des armoires à glace, des meubles vernis, tant qu'ils ne sont pas sûrs de pouvoir les payer.

Annoncez vous dans "Le Madawaska"

**A Vendre**  
Une très bonne maison de 30 sur 45 pieds, trois étages finis et le quatrième étage non fini. Cette bâtisse est assez grande pour un hôtel. Très bonnes conditions. S'adresser à HYPOLITE SIROIS, Rue de l'Eglise Edmundston, N.B.

**A Vendre**  
Une bonne terre de 148 acres, 50 acres défrichées, reste en bois. A 4 milles d'Edmundston comprenant Maison, grange, hangar et une boulangerie toute neuve. S'adresser à MACK DUFOUR, St-Jacques N. B.



## Un Camion pour le Fermier

L'ACHAT d'outillage de ferme qui permet une économie de temps et de travail, et, par conséquent, une économie d'argent, doit, à notre époque, être sérieusement considéré par tous les bons fermiers.

La charette ordinaire, qui depuis nombre d'années était considérée comme l'accessoire le plus utile d'une ferme est aujourd'hui remplacée dans les meilleures fermes par un camion automobile solide et sur lequel on peut compter. Le camion peut hâler n'importe quel produit de la ferme—fruits, grains, légumes, bestiaux, engrais ou bois—d'une partie à une autre de la ferme, ou jusqu'au village ou la ville distante de plusieurs milles, et ceci en la moitié du temps et à coût beaucoup moindre que par les anciens moyens de locomotion.

Le camion Ford d'une tonne est un moyen de transport rapide, économique et de la plus grande commodité. Un de ces camions utilisés sur votre ferme économisera des semaines de votre temps en une seule saison et vous permettra de faire face aux difficultés occasionnées par la rareté de la main d'œuvre à l'heure actuelle.

Le camion Ford n'est vendu que comme châssis. Ceci vous permet de choisir n'importe lequel des nombreux genres de carrosseries qui sont spécialement adaptés au camion Ford et qui sont déjà en vente sur le marché. Vous pouvez ainsi vous procurer la carrosserie qui convient le mieux à l'usage auquel vous destinez votre camion.

Prix, \$750. F. à B. Ford, Canada.



Trois des nombreux genres de carrosserie dont peut être muni le châssis du camion Ford.

D. M. MARTIN,  
VENDEUR,  
Edmundston, N. B.

## LA SANTÉ DE LA FEMME

C'EST LA

## SAUVEGARDE DE LA NATION

LE

RÉGULATEUR  
DE LA SANTÉ  
DE LA FEMME



FEMALE  
Health Regulator

LE

RÉGULATEUR  
DE LA SANTÉ  
DE LA FEMME

**DU DOCTEUR JOSEPH LARIVIÈRE.**

L'objet de la philanthropie et du médecin consciencieux est de soulager la souffrance. Les remèdes qui soulagent la souffrance sont toujours appréciés et celui qui découvre de tels remèdes a droit aux plus hauts honneurs. Depuis quelques années, une grande variété de remèdes ont été découverts, lesquels sont tous le résultat d'études et recherches sérieuses. Parmi ces remèdes, il en est un que a obtenu du public une faveur toute spéciale:

**C'EST le RÉGULATEUR de la Santé de la Femme**

**MESDAMES** Savez-vous ce qu'est le Régulateur de la Santé du Docteur Larivière ?

Vous n'en savez rien si vous êtes en mauvaise santé; si votre visage est pâle, jaune ou étiré; vous n'en savez rien si vos yeux sont cerclés de noir et atones; vous n'en savez rien si vous éprouvez des douleurs aux côtés; vous n'en savez rien si vous n'avez pas d'appétit et éprouvez des nausées, accompagnées de lassitude, palpitations du cœur, débilite, accélération du pouls, échauffement de la peau, hystérie, épouement du système nerveux, métrorrhée, etc., quand vous n'en connaissez rien si vous ne l'avez jamais essayé; c'est l'ami des âmes et l'ennemi irrécusable de toutes les maladies.

Toute femme malade devrait faire usage du RÉGULATEUR DE LA SANTÉ DE LA FEMME DU Dr LARIVIÈRE. Il est toujours efficace et est à juste titre appelé L'AMI DE LA FEMME. Il prévient les désordres du système nerveux, troubles si fréquents chez les femmes qui souffrent de FAIBLESSE FÉMININE. Si une femme veut gagner du poids, se guérir des maladies communes à son sexe et jouir d'une bonne santé tous les jours de sa vie, nous lui conseillons fort d'en prendre une bouteille. C'est un tonique sans égal pour les nerfs, qui apporte la joie et fait disparaître la mélancolie. Une cuillerée à soupe de RÉGULATEUR, prise avant chaque repas donne de la force, arrête les douleurs, donne de l'appétit et facilite la digestion. De fait, c'est le meilleur Régulateur du COEUR, de l'ESTOMAC, du FOIE et des ROGNONS.

Pour la Constipation Prenez Toujours LES PILULES POUR LA FEMME DU Dr LARIVIÈRE.

# ATTENTION! ATTENTION! ATTENTION!

**GRATIS**

\$100.00 de récompense sera payé à qui peut prouver que nous n'avons pas réduit le prix de chaque article dans notre magasin

Bretelles (Police) valant 40¢ pour 23¢

Camisoles et Caleçons fleecé, pour Hommes, pour 81¢

Épousez les Boutons qui vous donnent droit à un prix

Pipes assorties à choisir pour 29¢

Cravates valant 50¢ pour 41¢

Un lot de Chaussures valant \$5.00 \$4.00 et \$3.50 à choisir pour \$1.69

Un lot de Chapeaux pour Hommes valant \$2.75 \$2.50 et \$2.00 à choisir pour \$1.19

Jarrettières pour Hommes valant 25¢ pour 19¢ " 20¢ " 11¢

Ceintures pour Hommes valant 50¢ pour 41¢ " 35¢ " 23¢

Crayons valant 3¢ pour 1¢

Camisoles et Caleçons d'été valant 75¢ pour 57¢

Pardessus en vicuna noir valant \$13.00 pour \$9.00

Chemises en duck 62c.

Chemises en serge de coton valant \$1.50 pour \$1.09

**A LA**

## Plus Grande Vente du Printemps

qui n'a jamais été vue dans Edmundston

### Chez JOSEPH DAVID

### Qui commencera Lundi le 8 Avril et continuera deux semaines seulement

Oui! venez tous, et visitez notre magasin et regardez comme notre marchandise est de la meilleure qualité et de la dernière mode. Vous serez surpris de voir ces marchandises marquées à de si bas prix pour la qualité et la beauté. C'est certain que vous allez trouver nos prix plus bas que dans aucun magasin d'Edmundston. Et pour prouver ce que je dis, je vous invite pour une seule visite, et là vous constaterez vous-même que c'est une honnête réduction que je fais sur toutes mes marchandises en général.

**Gratis! Gratis! Gratis!**

- 1er Prix.—Un bariil de farine 1ère qualité (Three ays) valant \$14.50 sera donné à la personne qui aura fait le plus haut achat pendant cette réduction
- 2me Prix.—Un sac de sucre de 100 lbs au suivant haut acheteur
- 3me Prix.—Un sac de farine valant \$7.00 au suivant haut acheteur
- 4me Prix.—Aux trois personnes suivantes un set de service pour la cuisine valant \$3.00 à chacune gratis
- 5me Prix.—Aux cinq personnes suivantes un joli portrait cadré vitre 16 x 20 valant \$2.00 à chacune gratis
- 6me Prix.—Aux dix personnes suivantes une jolie cravate en soie valant \$1.00 à chacune gratis

### Lisez bien nos Prix

- |  |  |
|--|--|
| Chemises négligées pour hommes valant \$1.25 pour 69c.               | Blouses pour dames valant \$1.25 pour 98c.               |
| " " " \$1.75 " \$1.08  | " " " \$1.65 " \$1.13                                    |
| Capots en caoutchouc noir pour hommes pour \$4.39                    | Capots en caoutchouc pour dames \$4.29                   |
| Capots en caoutchouc noir pour garçons pour \$3.69                   |  |
| Habits pour hommes de \$26.50 pour \$22.00                           | Bas en coton noir et blanc pour 21c.                     |
| " " " \$20.00 " \$16.00  | " cashemire blanc " 49c.                                 |
| " " " \$16.50 " \$13.30  | " " noir " 59c.  |
| Claques pour hommes de \$1.40 pour \$1.08                            | Claques pour dames pour 79c.                             |
| Camisoles et Caleçons en laine pour hommes valant \$1.75 pour \$1.29 | Camisoles et Caleçons pour dames valant \$1.00 pour 69c. |

**Nous avons des jolis Costumes pour dames de toutes les couleurs. Aussi très beau choix dans les robes en soie, en serge et en gabardine. Aussi n'oubliez pas nos manteaux qui sont les plus beaux pour un prix aussi modéré. Nous pouvons vous dire que notre stock est très complet dans toutes les lignes. Venez nous voir et nous garantissons satisfaction.**

Je Sollicite Votre Visite

# JOSEPH DAVID, EDMUNDSTON, N. B.

**FREE!!**

\$100.00 will be paid to any one who will prove that we have not lowered the price of every article in our store

Serviettes de bain valant 35c. pour 23c.

Fil en fuseau pour 5c. 1/2

Epingles de sureté 3c.

Epingles en papier 3c.

Poudre de toilette valant 25c. pour 11c.

Venez LUNDI le 8 avril le premier jour de notre réduction.

Savon de toilette la boîte 14c.

Robes pour fillettes valant \$1.25 pour \$1.08

Corsets  
Valant \$2.50 pour \$1.90  
" \$2.00 " \$1.50  
" \$1.40 " \$1.05  
" \$1.00 " 78c.

Camisoles d'été pour dames 19c.

Camisoles et Caleçons pour dames valant 60c. pour 39c.

Blouses en middy valant \$1.25 pour 98c.

Blouses en crêpe de Chine valant \$4.00 pour \$2.98

Blouses en soie paillette de toutes les couleurs à sacrifier à \$2.38

Toile à serviette valant 15c. pour 12c.

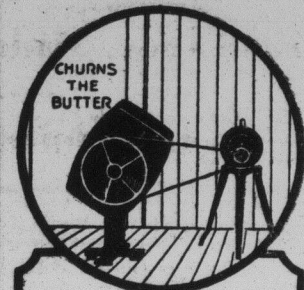
Robes de maison valant \$1.50 pour \$1.09

Tabliers longs de travail pour 69c.



### CHEMIN DE FER TEMISCOUATA

HORAIRE depuis le 25 Juin 1917  
Dép. Riv. du Loup 7.15 a. m.  
Express : Arr. Connors N. B. 12.50 p. m.  
Dép. Riv. du Loup 10.00 a. m.  
Mixte : Arr. Edmundston, Jc. 4.55 p. m.  
Dép. Edmundston, Jc. 8.15 a. m.  
Express : Arr. Riv. du Loup 2.15 p. m.  
Dép. Connors N. B. 3.00 p. m.  
Mixte : Arr. Riv. du Loup 9.00 p. m.  
Service quotidien excepté les dimanches.  
Correspondance à Edmundston. Jet avec le Can. Pac. Ry. pour Woodstock, Frédéricion et St-Jean N. B., Houlton, Presque Isle, Carleton Fort, Fairfield, Me. Et à Rivière du Loup avec tous trains express de l'Intercolonial Ry.  
Pour plus amples informations, prospectus, etc. s'adresser à F. X. Bélanger, Agent général Passagers et fret.



### DELCO-LIGHT It Does the Chores

Let us show you how much time and labor Delco-Light will save you in the ordinary daily tasks.

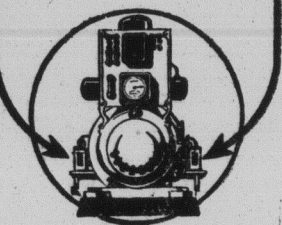
Besides the advantages of electric light, it provides power to run the churn, the separator, the washing machine and to pump water. It cuts out the daily drudgery—especially for the women.

Delco-Light is every man's electric plant—simple, compact, efficient and wonderfully economical.

It pays for itself in time and labor saved.

Let us show it to you.

LOUIS A. DUGAL  
EDMUNDSTON, N. B.



### A Vendre ou a Louer

Bon poste de commerce à CLAIR N. B. Magasin avec résidence, écurie, hangar, grand jardin, etc. Le tout en bonne condition. Ne manquez pas cette chance. Conditions faciles. S'adresser à JAMES E. CLAIR, Chair, N. B.

### A VENDRE

Une très bonne maison de 2 étages, située sur la rue Victoria. A vendre à très bonnes conditions. S'adresser à Denis X. HEBERT, 61-1 f. p. Edmundston, N. B.

### A VENDRE

Ferme qui pousse bien à 3 1/2 milles d'Edmundston, 100 acres, 2 à la charrue—reste, en bois. Bonnes conditions. S'adresser à JOS CHAREST, Edmundston, N. B.

### A VENDRE

J'attends 2000 boisseaux d'avoine de semence qui mûrit dans trois mois. J'ai en mains maintenant 1000 boisseaux d'avoine de trois mois. T. M. RICHARDS.

### Pour faire un contremaitre

M. Lafarce est un ouvrier très habile et très aimé à l'atelier parce qu'il amuse souvent ses camarades en leur contant des histoires ou en leur posant des questions sous forme de devinette.  
Chaque jour, il a quelques nouvelles à raconter. Un matin, le contremaitre Louis Sicard, qui est un bon garçon, et qui aime lui entendre conter ses histoires, l'apercevant un peu triste, l'aborda ainsi :

Sicard.—Voyons, Lafarce, ça ne va pas ce matin ?  
Sicard.—Qu'avez-vous donc ?  
Lafarce.—Y a que je suis simple ouvrier quand je pourrais bien facilement devenir contremaitre.  
Sicard, surpris.—Ah, vous croyez ça vous ?  
Lafarce.—Bien sûr que je le crois j'en suis certain, si seulement j'avais ce qu'il faut, mais je vais me le procurer, ce ne sera pas difficile.  
Sicard, intrigué.—Et que vous faut-il donc pour faire un contremaitre comme moi ?

Lafarce s'arrêtant de travailler et fixa Sicard.—Il me faut simplement quatre dollars et une poche de patates.  
Sicard.—???  
Lafarce.—Vous ne croyez pas ça n'est pas ?  
Sicard.—Encore une blague, hein ?  
Lafarce.—Pas du tout.  
Sicard.—Alors, expliquez-moi donc ça, je n'y comprend rien.  
Lafarce.—Et bien, voilà : quatre dollars font un "louis" et une poche de patates, contenant un minot

et demi, ça fait six quarts. Alors vous voyez bien avec quatre dollars et une poche de patates, je puis faire : Louis Sicard.  
L'hilarité fut grande dans l'atelier et le bon contremaitre fut le premier à rire de cette jolie devinette.  
(Le petit journal.)  
**CHAMBRE A LOUER**  
Deux bonnes chambres à louer, rue Victoria.  
S'adresser à JOHN AUBÉ, Edmundston, N. B.

### WANTED

Peeled Spruce and Balsam Pulpwood. Correspondence invited. Address : FRASER Limited, Edmundston, N. B.

### ON DEMANDE

Bois de pulpe pelé dépineté et de sapin. Par correspondance. S'adresser à : FRASER Limitée, Edmundston, N. B. 17 j. n. o.

NOTES LOCALES

Nous avons reçu un certain nombre d'Albums Souvenir du Battalion Acadien...

Nous tenons à faire remarquer de nouveau que cet album est un ouvrage d'art...

Nous vendons à l'imprimerie du "Madawaska"...

Le docteur Sormany est allé en automobile à St-Basile...

Mme Bélonie A. Cyr, de St-Basile était en ville ces jours passés.

Melle Cécile A. Cyr, de Pelletier Mill, était ces jours derniers en visite chez des amies.

M. John Mortimer de Boston, représentant la Cie Geo. Mortimer...

Un garçon qui désirerait apprendre le métier de barbier...

Tim. BOUDREAU, barbier. Edmundston N. B.

M. Roch Noreau, représentant de la maison Thiboileau...

Melle Emily Picard, garde-malade à l'Hôpital Privé de Grand Falls...

Pour la première fois depuis plusieurs années le conseil de ville sera au complet.

Le Bureau des Exemptions qui siègeait à Edmundston...

Nous sommes heureux d'apprendre que Mme Thaddé Hébert...

Tous les amateurs de bonne musique seront contents de savoir que M. Wagner...

Les nombreux amis de M. l'avocat Max. D. Cormier...

M. Fred Toussaint de Levesque P. O. était en ville mercredi.

M. Roméo Comeau, voyageur de commerce est en ville ces jours-ci...

On annonce pour prochainement le mariage de M. Frank Bourgoin...

Provinciale à Melle Flavie Cyr de cette ville.

Il y a eu peu d'entrain dans les élections municipales de la ville d'Edmundston...

Un commis trouverait de l'ouvrage au magasin de JOHN J. DAIGLE...

Vous trouverez à l'imprimerie du "Madawaska"...

Chevaux à vendre

6 belles Juments à vendre pesant de 1200 en montant...

AIME MARTIN Lac Baker.

Ecole d'Edmundston

Rapport mensuel: Ci-suit les résultats des élèves des différents grades.

Grade IX. (Maximum 100) Anna Dubé 85, Alphée Levesque 85, Régina Pelletier 82, Idella Miller 65.

Grade VIII. (Maximum 100) Rosalie Levesque 90, Cécile Pelletier 89, Albert Michaud 84.

Grade VII. (Maximum 100) Yvette Pelletier 95, Eva Levesque 95, Joseph Levesque 88, Eddie Poitras 81.

Grade VI. (Maximum 100) Yvette Pelletier, Rosalie Levesque, Régina Pelletier, Alphée Levesque, Eva Levesque, Alvine Raymond, Idella Miller, Lorne Dubé, Annie Sherwood, Joseph Levesque, Régina Carrier, Albert Michaud.

Grade V. (Maximum 100) Yvette Pelletier 94, Alphée Levesque 91, Régina Pelletier 90, Cécile Pelletier 89, Eva Levesque 72, Albert Michaud 68, Anna Dubé 67.

Grade IV. (Maximum 100) Yvette Pelletier 95, Willard Dayton 88, Marie Nadeau 81, Adolphe Michaud 81, Richard Tighe 79, René Fournier 79, Juaneta Larlee 79, Muriel Raymond 76, Mabel Sherwood 73, Hélène Martin 73, Lillian Berubé 72, Félix Cormier 71, Marie Anne Bourchard 70, Delphis Levesque 70.

Grade III. (Maximum 100) Yvette Pelletier 95, Willard Dayton 88, Marie Nadeau 81, Adolphe Michaud 81, Richard Tighe 79, René Fournier 79, Juaneta Larlee 79, Muriel Raymond 76, Mabel Sherwood 73, Hélène Martin 73, Lillian Berubé 72, Félix Cormier 71, Marie Anne Bourchard 70, Delphis Levesque 70.

Grade II. (Maximum 100) Yvette Pelletier 95, Willard Dayton 88, Marie Nadeau 81, Adolphe Michaud 81, Richard Tighe 79, René Fournier 79, Juaneta Larlee 79, Muriel Raymond 76, Mabel Sherwood 73, Hélène Martin 73, Lillian Berubé 72, Félix Cormier 71, Marie Anne Bourchard 70, Delphis Levesque 70.

Grade I. (Maximum 100) Yvette Pelletier 95, Willard Dayton 88, Marie Nadeau 81, Adolphe Michaud 81, Richard Tighe 79, René Fournier 79, Juaneta Larlee 79, Muriel Raymond 76, Mabel Sherwood 73, Hélène Martin 73, Lillian Berubé 72, Félix Cormier 71, Marie Anne Bourchard 70, Delphis Levesque 70.

Grade I. (Maximum 100) Yvette Pelletier 95, Willard Dayton 88, Marie Nadeau 81, Adolphe Michaud 81, Richard Tighe 79, René Fournier 79, Juaneta Larlee 79, Muriel Raymond 76, Mabel Sherwood 73, Hélène Martin 73, Lillian Berubé 72, Félix Cormier 71, Marie Anne Bourchard 70, Delphis Levesque 70.

Grade I. (Maximum 100) Yvette Pelletier 95, Willard Dayton 88, Marie Nadeau 81, Adolphe Michaud 81, Richard Tighe 79, René Fournier 79, Juaneta Larlee 79, Muriel Raymond 76, Mabel Sherwood 73, Hélène Martin 73, Lillian Berubé 72, Félix Cormier 71, Marie Anne Bourchard 70, Delphis Levesque 70.

Dayton, Albert Couture, Félix Cormier, Richard Tighe, Mabel Sherwood, Hélène Martin, Lillian Berubé, Muriel Raymond, Albertine Berubé, Lina Lavoie.

Tableau d'honneur. Flossie Jewitt, Irène Lajoie, Irène Magoon, Alfreda Cyr, Mona Fraser, Wilfred Picard, Willie Rossignol, Burleigh Larlee, Emile Verrette, Jimmy Sherwood, Claude Bérubé, Darcy Hébert, Basile Levesque, Laurien Verrette, Lina Levesque, Jane Francoeur, Allen Morin, Rose Albne Gagné, Ida Picard, Emely Martin.

Tableau d'honneur. Baptiste St-Onge, Aurèle Lajoie, Donat Raymond, Benoit Collin, Anne Hébert, Blanche Fournier, Marguerite Sirois, Anne-Marie Albert, Marjorie McLaughlan.

Tableau d'honneur. Roderick McDonald, Blanche Fournier, Donat Raymond, Marguerite Sirois, Anne Marie Albert, Enoil Dugas, Jeanne Lagacé, Marjorie McLaughlan, Gérard Francoeur, Aurèle Lajoie, Baptiste St-Onge, Anne Hébert, Benoit Collin, Joséphine Dionne (Inst).

Tableau d'honneur. Yvette Pelletier, Rosalie Levesque, Régina Pelletier, Jeanne Pelletier, Cécile Pelletier, Alphée Levesque, Eva Levesque, Alvine Raymond, Idella Miller, Lorne Dubé, Annie Sherwood, Joseph Levesque, Régina Carrier, Albert Michaud.

Tableau d'honneur. Yvette Pelletier, Rosalie Levesque, Régina Pelletier, Jeanne Pelletier, Cécile Pelletier, Alphée Levesque, Eva Levesque, Alvine Raymond, Idella Miller, Lorne Dubé, Annie Sherwood, Joseph Levesque, Régina Carrier, Albert Michaud.

Tableau d'honneur. Yvette Pelletier, Rosalie Levesque, Régina Pelletier, Jeanne Pelletier, Cécile Pelletier, Alphée Levesque, Eva Levesque, Alvine Raymond, Idella Miller, Lorne Dubé, Annie Sherwood, Joseph Levesque, Régina Carrier, Albert Michaud.

Tableau d'honneur. Yvette Pelletier, Rosalie Levesque, Régina Pelletier, Jeanne Pelletier, Cécile Pelletier, Alphée Levesque, Eva Levesque, Alvine Raymond, Idella Miller, Lorne Dubé, Annie Sherwood, Joseph Levesque, Régina Carrier, Albert Michaud.

Tableau d'honneur. Yvette Pelletier, Rosalie Levesque, Régina Pelletier, Jeanne Pelletier, Cécile Pelletier, Alphée Levesque, Eva Levesque, Alvine Raymond, Idella Miller, Lorne Dubé, Annie Sherwood, Joseph Levesque, Régina Carrier, Albert Michaud.

Tableau d'honneur. Yvette Pelletier, Rosalie Levesque, Régina Pelletier, Jeanne Pelletier, Cécile Pelletier, Alphée Levesque, Eva Levesque, Alvine Raymond, Idella Miller, Lorne Dubé, Annie Sherwood, Joseph Levesque, Régina Carrier, Albert Michaud.

Tableau d'honneur. Yvette Pelletier, Rosalie Levesque, Régina Pelletier, Jeanne Pelletier, Cécile Pelletier, Alphée Levesque, Eva Levesque, Alvine Raymond, Idella Miller, Lorne Dubé, Annie Sherwood, Joseph Levesque, Régina Carrier, Albert Michaud.

Tableau d'honneur. Yvette Pelletier, Rosalie Levesque, Régina Pelletier, Jeanne Pelletier, Cécile Pelletier, Alphée Levesque, Eva Levesque, Alvine Raymond, Idella Miller, Lorne Dubé, Annie Sherwood, Joseph Levesque, Régina Carrier, Albert Michaud.

Tableau d'honneur. Yvette Pelletier, Rosalie Levesque, Régina Pelletier, Jeanne Pelletier, Cécile Pelletier, Alphée Levesque, Eva Levesque, Alvine Raymond, Idella Miller, Lorne Dubé, Annie Sherwood, Joseph Levesque, Régina Carrier, Albert Michaud.

Tableau d'honneur. Yvette Pelletier, Rosalie Levesque, Régina Pelletier, Jeanne Pelletier, Cécile Pelletier, Alphée Levesque, Eva Levesque, Alvine Raymond, Idella Miller, Lorne Dubé, Annie Sherwood, Joseph Levesque, Régina Carrier, Albert Michaud.

Tableau d'honneur. Yvette Pelletier, Rosalie Levesque, Régina Pelletier, Jeanne Pelletier, Cécile Pelletier, Alphée Levesque, Eva Levesque, Alvine Raymond, Idella Miller, Lorne Dubé, Annie Sherwood, Joseph Levesque, Régina Carrier, Albert Michaud.

Tableau d'honneur. Yvette Pelletier, Rosalie Levesque, Régina Pelletier, Jeanne Pelletier, Cécile Pelletier, Alphée Levesque, Eva Levesque, Alvine Raymond, Idella Miller, Lorne Dubé, Annie Sherwood, Joseph Levesque, Régina Carrier, Albert Michaud.

M. Charles Lennan, de la Rivière Verte, opéré pour l'appendicite il y a une dizaine de jours...

A VENDRE. J'attends 2000 boisseaux d'avoine de semence qui mûrit dans trois mois...

Annoncez-vous dans "Le Madawaska"

SIROP DE GOUDRON ET D'HUILE DE FOIE DE MORUE DE Mathieu CASSE LA TOUX

CHALMERS. J'ai en main trois CHALMERS; 2 de 5 passagers et 1 de 7 passagers. Aussi plusieurs FORDS.

CALCO CULTIVATEURS. Les départements d'agriculture recommandent fortement l'emploi du carbonate de calcium sur les terres.

EXTRAIT D'ANALYSE CHIMIQUE: Carbonate de Calcium 98.41%, Insoluble dans l'acide (sable, argile) 66%, Oxyde de fer et alumine 80%, Carbonate de magnésium 13%.

JOSEPH TETU, Edmundston, N. B. CALCO

CARTES D'AFFAIRES

Casier Postal "8" Tél. 28-4 MAX. D. CORMIER

Avocat, Notaire Publie EDMUNDSTON, N. B.

P. O. 34 PIO H. LAPORTE Médecin-Chirurgien

EDMUNDSTON, N. B.

Casier Postal "8" Tél. 46 A. M. SORMANY, M. D.

Médecin-Chirurgien EDMUNDSTON, N. B.

J. A. GUY, M. D. Médecin-Chirurgien

EDMUNDSTON, N. B.

Téléphone 18 J. A. RATTE Médecin-Vétérinaire

EDMUNDSTON, N. B.

A. E. THIBAUT MARCHAND DE MEUBLES Assortiment complet

EDMUNDSTON, N. B.

Casier Postal 8 Téléphone JOHN J. DAIGLE

MARCHAND GÉNÉRAL EDMUNDSTON, N. B.

CANADA HOTEL MICHEL GAGNON, PROP.

ANDERSON SIDING, N. B.

Avis au Public

L'Union donne la force - en - TEMPS de GUERRE

L'Union Mutuelle donne LA PROTECTION pour 20 ans et pour la vie

A. P. LABBIE, Gérant. Union Mutual Life Insurance, Co.

Dr. OLIVIER J. CORMIER - Chirurgien-Dentiste - à l'ancien bureau du Dr. Z. Vézina

A nos abonnés. Nous faisons un appel à nos abonnés retardataires qui, pour la plupart, par simple négligence...

Conservation de la Vision. D'après des statistiques compilées aux Etats-Unis, l'on a constaté qu'il y avait 100,000 personnes aveugles et sur ce nombre au moins 25 pour cent, soit 25,000 auraient pu conserver leur vision.