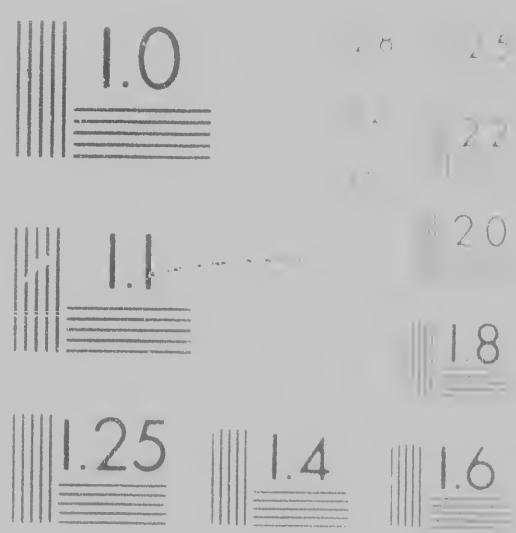




IMAGE EVALUATION TEST TARGET (MT-3)





**CIHM/
Microf
Series.**

CMH
che

CIHM/ICMH
Collection de
microfiches.



The Institute has attempted to obtain the original copy available for filming. Features of this copy which may be bibliographically significant, which may alter any of the images in reproduction, or which may significantly affect the usual method of filming, are checked as follows:

- Coloured covers/
 Couverture de couleur
- Covers damaged/
 Couverture endommagée
- Covers restored and/or laminated/
 Couverture restaurée et/ou pelliculée
- Cover title missing/
 Le titre de couverture manque
- Coloured maps/
 Cartes géographiques en couleur
- Coloured ink (i.e. other than blue)
 Encre de couleur (i.e. autre que bleue)
- Coloured plates and/or illustrations/
 Planches et/ou illustrations en couleur
- Bound with other material/
 Relié avec d'autres documents
- Tight binding may cause shadows or distortions
along edges

Graphic Notes/Notes techniques et bibliographiques

the best
copies of this
edition,
if change
is indicated below

L'Institut a microfilmé le meilleur exemplaire qu'il lui a été possible de se procurer. Les détails de cet exemplaire qui sont peut-être uniques du point de vue bibliographique, qui peuvent modifier une image reproduite, ou qui peuvent exiger une modification dans la méthode normale de filmage sont indiqués ci-dessous.

- Coloured pages/
Pages de couleur
- Pages damaged/
Pages endommagées
- Pages restored and/or laminated
Pages restaurées et/ou pelliculées
- Pages discoloured, stained or foxed
Pages décolorées, tachetées ou piquées
- Pages detached
Pages détachées
- Showthrough
Transparence
- Quality of print varies.
Qualité inégale de l'impression
- Includes supplementary material.
Comprend du matériel supplémentaire
- Only edition available.

ée

black
ou noir

eur

or distortion

The copy filmed here has been reproduced thanks to the generosity of:

Library of Congress
Photoduplication Service

The images appearing here are the best quality possible considering the condition and legibility of the original copy and in keeping with the filming contract specifications.

Original copies in printed paper covers are filmed beginning with the front cover and ending on the last page with a printed or illustrated impression, or the back cover when appropriate. All other original copies are filmed beginning on the first page with a printed or illustrated impression, and ending on the last page with a printed or illustrated impression.

Maps, plates, charts, etc., may be filmed at different reduction ratios. Those too large to be entirely included in one exposure are filmed beginning in the upper left hand corner, left to right and top to bottom, as many frames as required. The following diagrams illustrate the method.

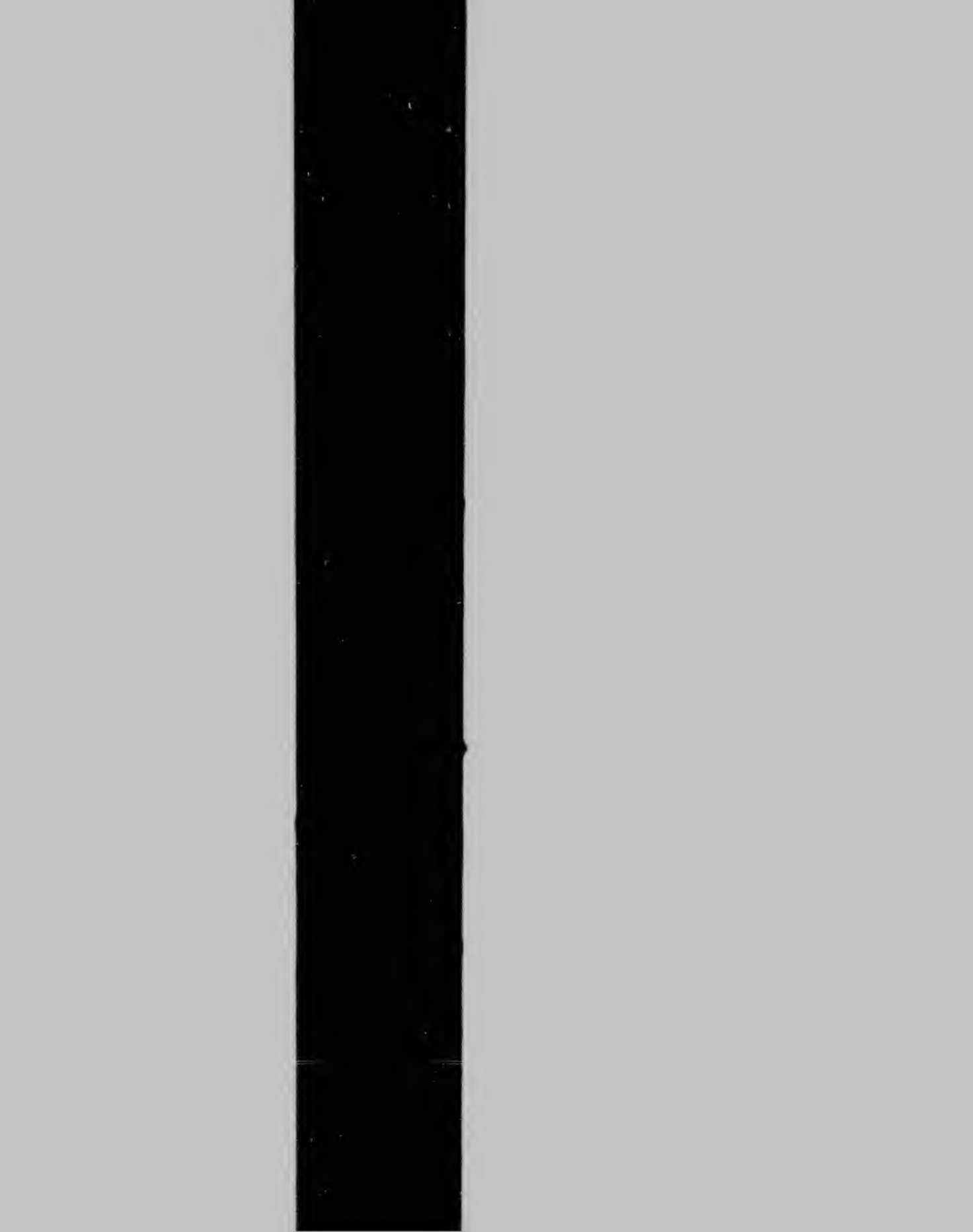
exemplaire filmé fut reproduit grâce à la
générosité de:

Library of Congress
Photoduplication Service

es images suivantes ont été reproduites avec le
plus grand soin, compte tenu de la condition et
de la netteté de l'exemplaire filmé, et en
conformité avec les conditions du contrat de
image.

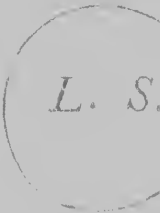
es exemplaires originaux dont la couverture en
papier est imprimée sont filmés en commençant
par le premier plat et en terminant soit par la
dernière page qui comporte une empreinte
d'impression ou d'illustration, soit par le second
plat, selon le cas. Tous les autres exemplaires
originaux sont filmés en commençant par la
première page qui comporte une empreinte
d'impression ou d'illustration et en terminant par
la dernière page qui comporte une telle
empreinte.

es cartes, planches, tableaux, etc., peuvent être
filmés à des taux de réduction différents.
orsque le document est trop grand pour être
reproduit en un seul cliché, il est filmé à partir
de l'angle supérieur gauche, de gauche à droite,
et de haut en bas, en prenant le nombre





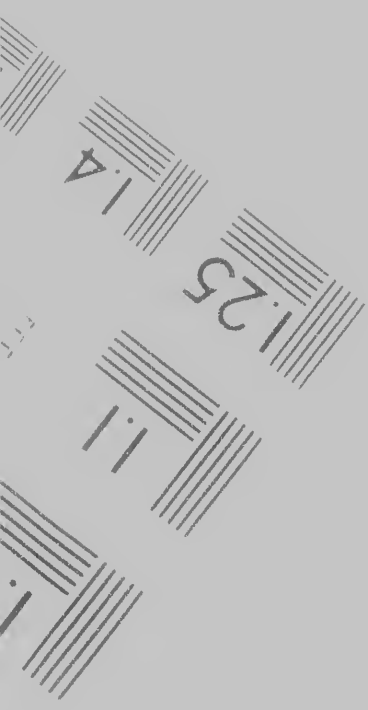
GEORGE



HER



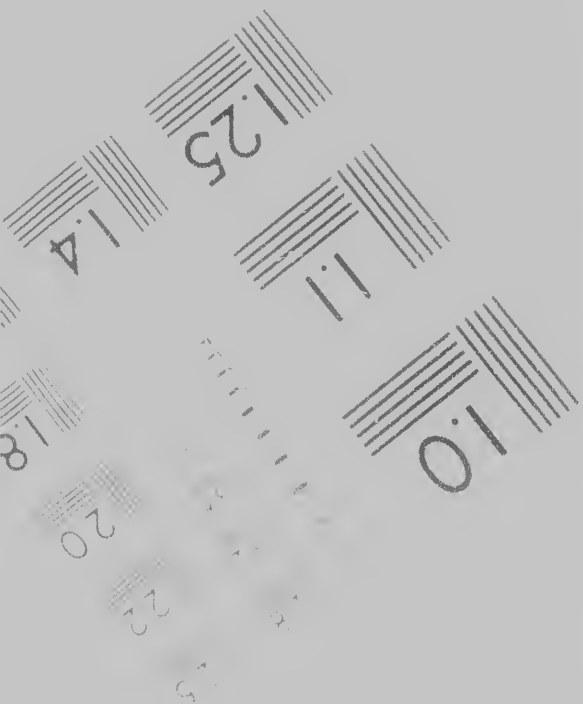
*An ADDITIONAL INSTRUCTION for
the Commanders of all such Ships
and Vessels as may have LETTERS
of Marque of Commissions for
Private Men of War against the
French King, his Vassals and Sub-
jects, or others inhabiting within
any of his Countries, Territories,
or Dominions. Given at Our
Court at Kensington, the Fifth
Day of October, 1756, in the
Thirtieth Year of Our Reign.*



Photographic Sciences Corporation

23 WEST MAIN STREET
WEBSTER N.Y. 14580
716 872-4503

Canadian Institute for Historical





microreproductions / Institut canadien de microreproductions historiques

1986



- Blank leaves added during restoration appear within the text. Whenever have been omitted from filming. Il se peut que certaines pages blanches lors d'une restauration apparaissent mais, lorsque cela était possible, pas été filmées
- Additional comments
- Commentaires supplémentaires

This item is filmed at the reduction rate
Ce document est filmé au taux de réduction

10X

14X



12X

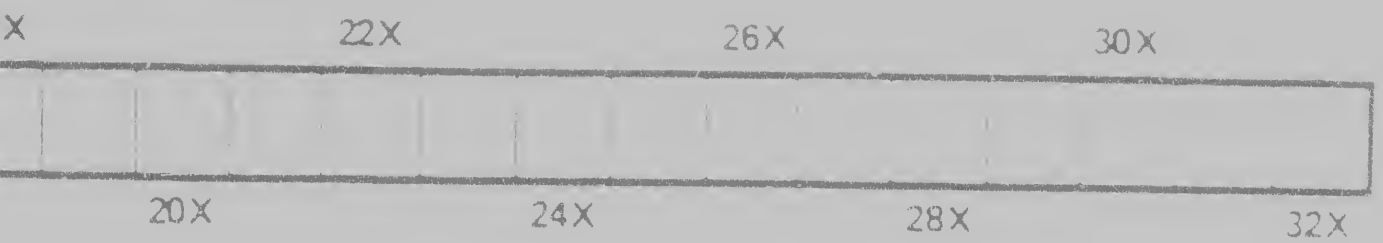
16X

...eure
...on may
...ossible these
...hes ajoutes
...dans le texte,
...s pages n ont

— Pages wholly or partially obscured by errata
slips, tissues, etc., have been refilmed to
ensure the best possible image.
Les pages totalement ou partiellement
obscurcies par un feuillet d errata, une pelure,
etc. ont ete filmees à nouveau de facon à
obtenir la meilleure image possible

HM no 60305

checked below,
on indique ci-dessous.



1	2	3
---	---	---

1	2
4	5

1
2
3

3
6



▼ ▼ belong
War with *France*,
sufficient Cause, a
two Crowns in 16
Vessels as may hav
molest the Person
Spain, or to seize o
whatever, unless o
same. AND W
herein concerned,
such Manner as to
and Subjects of hi

to our Subjects, have, since the Declaration of the present
ized and brought into Port, certain *Spanish* Ships, without
contrary to the Stipulations of the Treaty made between the
WE do strictly forbid all Commanders of such Ships and
Letters of Marque or Commissions for Private Men of War to
or interrupt the Navigation of the Subjects of the Crown of
retain any Ships or Vessels belonging to them, on any Pretence
Account of Contraband Goods and Merchandize on board the
to farther enjoin and command all those who may be in any wise
to observe all and every Part of the Treaty abovementioned, in
to avoid and prevent all Disputes with the Officers, Commanders,
Catholick Majesty.

By His Majesty's Command.

H. FOX