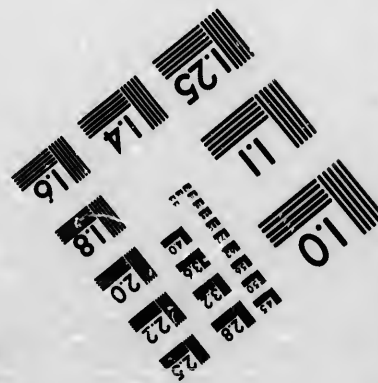
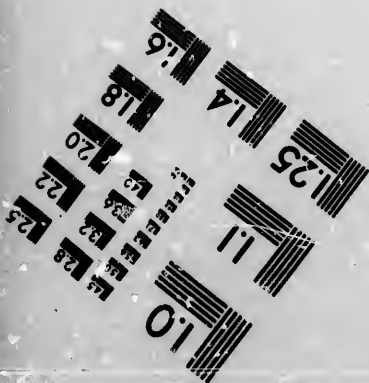
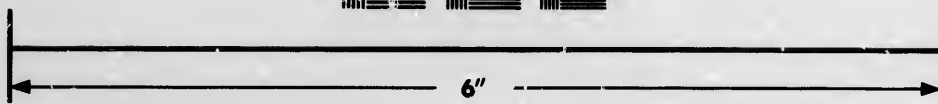
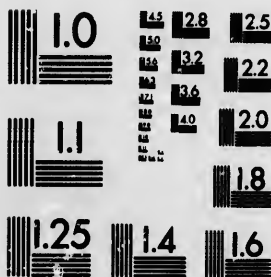


**IMAGE EVALUATION
TEST TARGET (MT-3)**



**Photographic
Sciences
Corporation**

23 WEST MAIN STREET
WEBSTER, N.Y. 14580
(716) 872-4503

2.8
2.5
2.2
2.0
1.8

**CIHM/ICMH
Microfiche
Series.**

**CIHM/ICMH
Collection de
microfiches.**



Canadian Institute for Historical Microreproductions. / Institut canadien de microreproductions historiques

10
01

© 1987

The copy filmed here has been reproduced thanks to the generosity of:

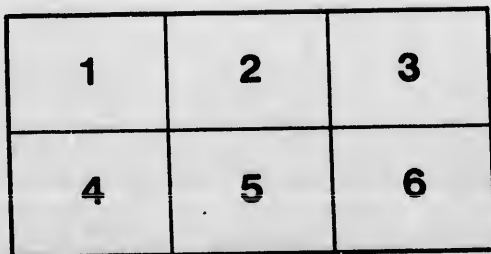
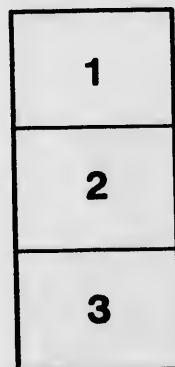
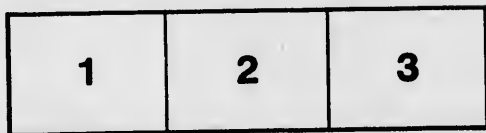
Metropolitan Toronto Library
Canadian History Department

The images appearing here are the best quality possible considering the condition and legibility of the original copy and in keeping with the filming contract specifications.

Original copies in printed paper covers are filmed beginning with the front cover and ending on the last page with a printed or illustrated impression, or the back cover when appropriate. All other original copies are filmed beginning on the first page with a printed or illustrated impression, and ending on the last page with a printed or illustrated impression.

The last recorded frame on each microfiche shall contain the symbol \rightarrow (meaning "CONTINUED"), or the symbol ∇ (meaning "END"), whichever applies.

Maps, plates, charts, etc., may be filmed at different reduction ratios. Those too large to be entirely included in one exposure are filmed beginning in the upper left hand corner, left to right and top to bottom, as many frames as required. The following diagrams illustrate the method:



L'exemplaire filmé fut reproduit grâce à la générosité de:

Metropolitan Toronto Library
Canadian History Department

Les images suivantes ont été reproduites avec le plus grand soin, compte tenu de la condition et de la netteté de l'exemplaire filmé, et en conformité avec les conditions du contrat de filmage.

Les exemplaires originaux dont la couverture en papier est imprimée sont filmés en commençant par la première page et en terminant soit par la dernière page qui comporte une empreinte d'impression ou d'illustration, soit par la seconde page, selon le cas. Tous les autres exemplaires originaux sont filmés en commençant par la première page qui comporte une empreinte d'impression ou d'illustration et en terminant par la dernière page qui comporte une telle empreinte.

Un des symboles suivants apparaîtra sur la dernière image de chaque microfiche, selon le cas: le symbole \rightarrow signifie "A SUIVRE", le symbole ∇ signifie "FIN".

Les cartes, planches, tableaux, etc., peuvent être filmés à des taux de réduction différents. Lorsque le document est trop grand pour être reproduit en un seul cliché, il est filmé à partir de l'angle supérieur gauche, de gauche à droite, et de haut en bas, en prenant le nombre d'images nécessaires. Les diagrammes suivants illustrent la méthode.

 **ORGANS & MELODEONS.**

THE
MUDGE & YARWOOD
MANUFACTURING COMPANY,

SOLE MANUFACTURERS OF

“YARWOOD’S MELODEON-ORGAN.”

(PATENTED FEBRUARY, 1873.)

PIANO-FORTES OF RELIABLE MAKERS FOR SALE.

ALL INSTRUMENTS WARRANTED.

AGENTS’ PRICE LISTS ON APPLICATION.

WHITBY, ONTARIO.

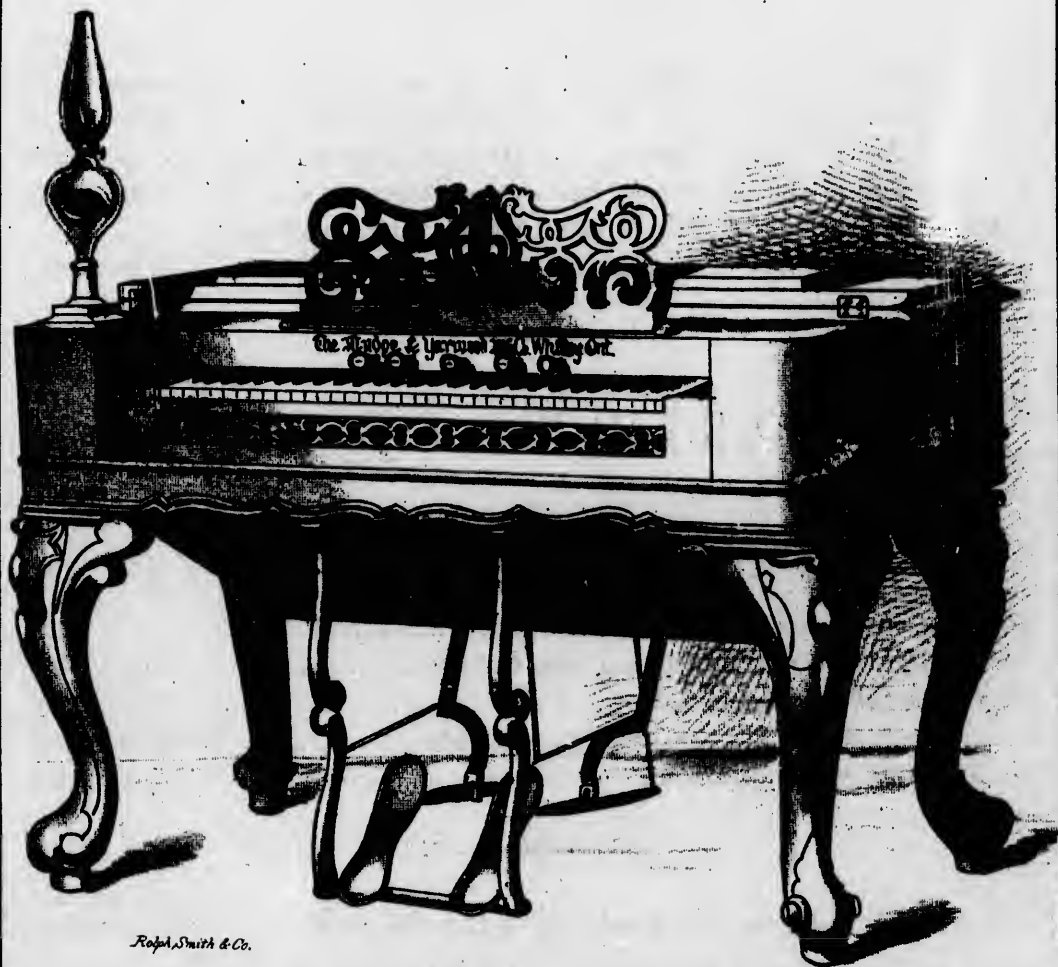
THE AMERICAN ORGAN.



Rogers, Smith & Co.

N^o 14 7 STOPS \$225.

YARWOOD'S MELODEON ORGAN.



Rolph Smith & Co.

N^o 8 5 STOPS

\$175.

ORGANS.

HIGH RESONANT CASE.

No. 1—5 Octave, Single Reed.....	\$100
No. 3—5 Octave Single Reed and Vox Celeste.....	1 stop. \$125
No. 5—5 octave Double Reed	4 stops. \$150
No. 7—5 Octave Double Reed and Vox Celeste.....	6 stops. \$175
No. 9—5 Octave Double Reed Vox Celeste and Sub-bass.....	7 stops. \$190
No. 11—5 Oct. D. R. Vox Celeste, Vox Humana and Sub-bass.....	8 stops. \$200
No. 13—5 Oct. D. R. Vox Celeste, Sub-bass and Octave Coupler, 8 stops.....	\$225
Any of the above in highly finished cases, with handsome carving,	extra, \$25

M E L O D E O N - O R G A N S .

ROSEWOOD CASE.

No. 2—5 Octave Single Reed.....	\$125
No. 4—5 Octave Single Reed and Vox Celeste.....	2 stops. \$150
No. 6—5 Octave Double Reed.....	5 stops. \$175
No. 8—5 Octave Double Reed and Vox Celeste.....	6 stops. \$200
No. 10—5 Octave Double Reed Vox Celeste and Sub-bass.....	7 stops. \$225

These Melodeons have all the valuable improvements secured to us by Letters Patent as "YARWOOD'S MELODEON-ORGAN," and, though necessarily much more costly in construction, are sold at a very slight advance over the ordinary Melodeon.

1874 Mudge 272
26 pms 1181

