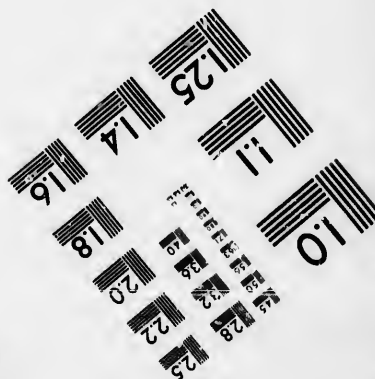
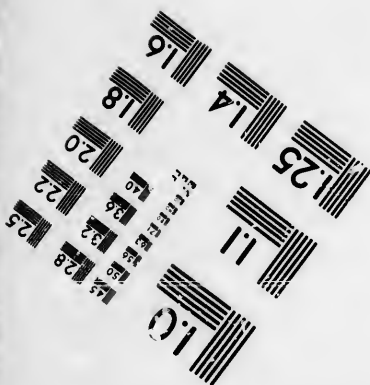
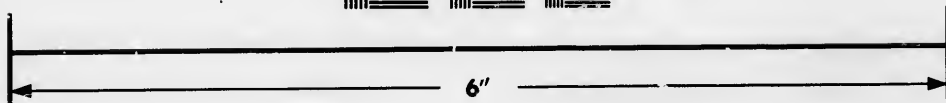
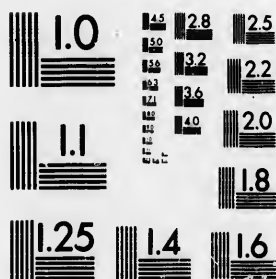


**IMAGE EVALUATION
TEST TARGET (MT-3)**



**Photographic
Sciences
Corporation**

23 WEST MAIN STREET
WERSTER, N.Y. 14580
(716) 872-4503

**CIHM/ICMH
Microfiche
Series.**

**CIHM/ICMH
Collection de
microfiches.**



Canadian Institute for Historical Microreproductions / Institut canadien de microreproductions historiques

© 1985

Techniques and Bibliographic Notes/Notes techniques et bibliographiques

The institute has attempted to obtain the best original copy available for filming. Features of this copy which may be bibliographically unique, which may alter any of the images in the reproduction, or which may significantly change the usual method of filming, are checked below.

L'institut a microfilmé le meilleur exemplaire qu'il lui a été possible de se procurer. Les détails de cet exemplaire qui sont peut-être uniques du point de vue bibliographique, qui peuvent modifier une image reproduite, ou qui peuvent exiger une modification dans la méthode normale de filmage sont indiqués ci-dessous.

- | | |
|---|---|
| <input type="checkbox"/> Coloured covers/
Couverture de couleur | <input type="checkbox"/> Coloured pages/
Pages de couleur |
| <input type="checkbox"/> Covers damaged/
Couverture endommagée | <input type="checkbox"/> Pages damaged/
Pages endommagées |
| <input type="checkbox"/> Covers restored and/or laminated/
Couverture restaurée et/ou pelliculée | <input type="checkbox"/> Pages restored and/or laminated/
Pages restaurées et/ou pelliculées |
| <input type="checkbox"/> Cover title missing/
Le titre de couverture manque | <input checked="" type="checkbox"/> Pages discoloured, stained or foxed/
Pages décolorées, tachetées ou piquées |
| <input type="checkbox"/> Coloured maps/
Cartes géographiques en couleur | <input type="checkbox"/> Pages detached/
Pages détachées |
| <input type="checkbox"/> Coloured ink (i.e. other than blue or black)/
Encre de couleur (i.e. autre que bleue ou noire) | <input checked="" type="checkbox"/> Showthrough/
Transparence |
| <input type="checkbox"/> Coloured plates and/or illustrations/
Planches et/ou illustrations en couleur | <input type="checkbox"/> Quality of print varies/
Qualité inégale de l'impression |
| <input checked="" type="checkbox"/> Bound with other material/
Relié avec d'autres documents | <input type="checkbox"/> Includes supplementary material/
Comprend du matériel supplémentaire |
| <input type="checkbox"/> Tight binding may cause shadows or distortion along interior margin/
La reliure serrée peut causer de l'ombre ou de la distorsion le long de la marge intérieure | <input type="checkbox"/> Only edition available/
Seule édition disponible |
| <input type="checkbox"/> Blank leaves added during restoration may appear within the text. Whenever possible, these have been omitted from filming/
Il se peut que certaines pages blanches ajoutées lors d'une restauration apparaissent dans le texte, mais, lorsque cela était possible, ces pages n'ont pas été filmées. | <input type="checkbox"/> Pages wholly or partially obscured by errete slips, tissues, etc., have been refilmed to ensure the best possible image/
Les pages totalement ou partiellement obscurcies par un feuillet d'errata, une pelure, etc., ont été filmées à nouveau de façon à obtenir la meilleure image possible. |
| <input type="checkbox"/> Additional comments:
Commentaires supplémentaires: | |

This item is filmed at the reduction ratio checked below/
Ce document est filmé au taux de réduction indiqué ci-dessous.

10X	14X	18X	22X	26X	30X
<input type="checkbox"/>	<input type="checkbox"/>	<input type="checkbox"/>	<input type="checkbox"/>	<input checked="" type="checkbox"/>	<input type="checkbox"/>
12X	16X	20X	24X	28X	32X

The copy filmed here has been reproduced thanks to the generosity of:

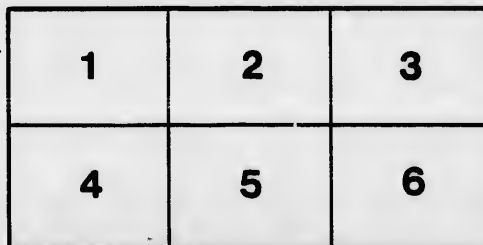
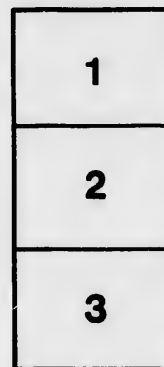
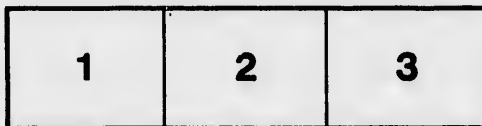
Seminary of Quebec
Library

The images appearing here are the best quality possible considering the condition and legibility of the original copy and in keeping with the filming contract specifications.

Original copies in printed paper covers are filmed beginning with the front cover and ending on the last page with a printed or illustrated impression, or the back cover when appropriate. All other original copies are filmed beginning on the first page with a printed or illustrated impression, and ending on the last page with a printed or illustrated impression.

The last recorded frame on each microfiche shall contain the symbol \rightarrow (meaning "CONTINUED"), or the symbol ∇ (meaning "END"), whichever applies.

Maps, plates, charts, etc., may be filmed at different reduction ratios. Those too large to be entirely included in one exposure are filmed beginning in the upper left hand corner, left to right and top to bottom, as many frames as required. The following diagrams illustrate the method:



L'exemplaire filmé fut reproduit grâce à la générosité de:

Séminaire de Québec
Bibliothèque

Les images suivantes ont été reproduites avec le plus grand soin, compte tenu de la condition et de la netteté de l'exemplaire filmé, et en conformité avec les conditions du contrat de filmage.

Les exemplaires originaux dont la couverture en papier est imprimée sont filmés en commençant par le premier plat et en terminant soit par la dernière page qui comporte une empreinte d'impression ou d'illustration, soit par le second plat, selon le cas. Tous les autres exemplaires originaux sont filmés en commençant par la première page qui comporte une empreinte d'impression ou d'illustration et en terminant par la dernière page qui comporte une telle empreinte.

Un des symboles suivants apparaîtra sur la dernière image de chaque microfiche, selon le cas: le symbole \rightarrow signifie "A SUIVRE", le symbole ∇ signifie "FIN".

Les cartes, planches, tableaux, etc., peuvent être filmés à des taux de réduction différents. Lorsque le document est trop grand pour être reproduit en un seul cliché, il est filmé à partir de l'angle supérieur gauche, de gauche à droite, et de haut en bas, en prenant le nombre d'images nécessaire. Les diagrammes suivants illustrent la méthode.

tails
du
odifier
une
image

rrata
o

pelure,
n à

32X

QUÆSTIONES ANNO 1863

collationibus theologicis

IN ARCHIDIOECESI QUEBECENSI DISCUTIENDÆ

MENSE JANUARIO.

Petrus sacerdos cum sciat ex tractatu *de Censuris* ignorantiam excusare a censuris, sedulo abstinet a studenda iis auctoribus quos suspicatur posse sibi notas facere censuras quæ incurrî possunt. Quâdam tamen die comperit se quamdam culpam gravem commisisse quæ suspensionem *ipso facto* inducit, et timet ne irregularitatem incurreret propter administrationem plurimorum sacramentorum et celebrationem missæ. Hinc auxilium quaerit :

- 1°. Quid sit censura et irregularitas ?
- 2°. Quenam ignorantia a censuris et irregularitatibus excuset ?
- 3°. Quid in casu ?

Sempronius parochianam sibi assignatam ingressus, comperit in ecclesiâ extitisse jam a longo tempore consuetudinem vi ejus lampas non ardet noctu et ponitur a latere altaris.

Hinc quaerit utrûm talem consuetudinem omnino debeat statim reformare ?

MENSE MAIO.

Titius interrogatus a confessario utrûm in confessionibus præteritis sufficientem contritionem habuerit, respondet se jam a tribus annis totum incubuisse ut actum charitatis quàm vehementissimum ergà Deum eliceret antè confessionem et dnm absolutionem reciperet ; nullum vero contritionis actum propriè formalem in confessionibus elicuisse. Addit insuper se olim sedulo curavisse ut actum doloris circa peccata commissa eliceret, sed boni propositi actum formalem neglexisse.

Hinc quaerit confessarius quid sentiendum de confessionibus Titii ?

Bertha vidua, adhuc minor, vult iterum nubere. Quaeritur utrûm debeat patris consensus requirere et utrûm banna publicari debeant in parochiâ patris, vel mariti defuncti, vel præsentis habitationis ?

— 2 —

MENSE AUGUSTO.

Petrus sacerdos ut probabiliorē habet opinionem quae tenet res inventas et quarum dominus inveniri non potuit, in pias causas expendendas esse. Quādam autem die eum invenisset magnam pecuniae summam, diligentissimē sed in vanum dominum exquisivit. Tunc secum reputare cepit se posse eam summam sibi reservare, quia opinio supra exposita licet magis tuta et probabilior non impedit quin opinio contraria, minus tuta et minus probabilis, gravibus rationibus fulciatur et gravibus auctoribus satis probabilis videatur. Hanc igitur summam adhibuit ad constituendam dotem sorori suae.

Sempronius autem ejus confessarius ipsi denegavit absolutionem nisi summam equivalentem in pias usus expenderet.

Caius alter confessarius eum absolvit, nullā restitutione impositā.

Queritur 1^o. An possit quis in praxi tenere opinionem quam judicat minus tutam et minus probabilem?

2^o. An possit confessarius exigere ut poenitens partem tutiorem amplectatur?

3^o. Quid sentiendum de modo agendi Sempronii et Caii?

Sempronius parochus utitur stolā super eottam quando pronam facit vel praedicat in suā parochiā, et quando praest vesperis, non autem quando confessiones audit.

Queritur an in hoc sese bene conformet legibus hujus archidiececesis?

MENSE OCTOBRI.

Caius laicus commercialem societatem inivit cum Titio heretico. Eum aliquandō secum adducit in ecclesiam occasione quarundam solennitatum; templa heretica eum ea visitat dum celebrantur officia; de fide disputat; defuncti Titii corpus ad templum et ad cœmeterium comitatur et tandem, nemor beneficiorum ejus et amicitiae, elemosynas offert ut missae pro eo cantentur et celebrentur.

Queritur: 1^o. Quenam communicatio cum hereticis vetita sit?

2^o. Quid de variis Caii communicationibus cum Titio?

3^o. Quid consulendum parocho circa missas petitas?

Sempronius parochus, quando dat communionem extrā missam, non recitat antiphonam *O Sacrum*... neque versiculos et orationem quae in rituali romano continentur.

Queritur quinam sit verus sensus rubricae ritualis romani circa illas preces?



