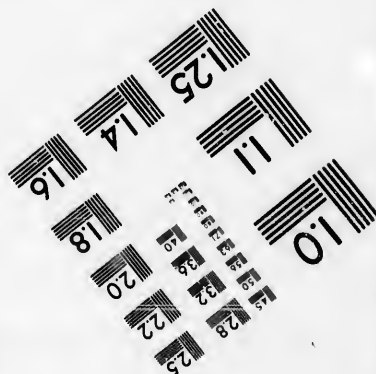
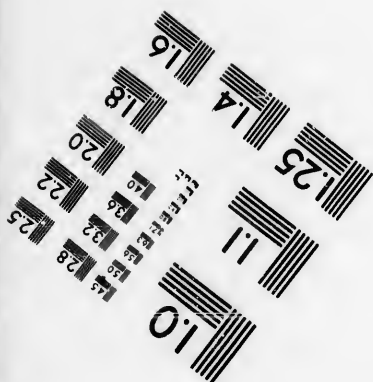
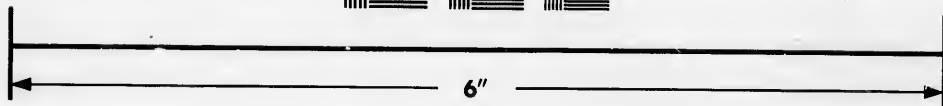
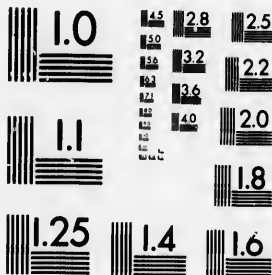


**IMAGE EVALUATION
TEST TARGET (MT-3)**



**Photographic
Sciences
Corporation**

23 WEST MAIN STREET
WEBSTER, N.Y. 14580
(716) 872-4503

**CIHM/ICMH
Microfiche
Series.**

**CIHM/ICMH
Collection de
microfiches.**



Canadian Institute for Historical Microreproductions / Institut canadien de microreproductions historiques

© 1986

Technical and Bibliographic Notes/Notes techniques et bibliographiques

The Institute has attempted to obtain the best original copy available for filming. Features of this copy which may be bibliographically unique, which may alter any of the images in the reproduction, or which may significantly change the usual method of filming, are checked below.

L'Institut a microfilmé le meilleur exemplaire qu'il lui a été possible de se procurer. Les détails de cet exemplaire qui sont peut-être uniques du point de vue bibliographique, qui peuvent modifier une image reproduite, ou qui peuvent exiger une modification dans la méthode normale de filmage sont indiqués ci-dessous.

- | | |
|--|--|
| <input checked="" type="checkbox"/> Coloured covers/
Couverture de couleur | <input checked="" type="checkbox"/> Coloured pages/
Pages de couleur |
| <input type="checkbox"/> Covers damaged/
Couverture endommagée | <input type="checkbox"/> Pages damaged/
Pages endommagées |
| <input type="checkbox"/> Covers restored and/or laminated/
Couverture restaurée et/ou pelliculée | <input type="checkbox"/> Pages restored and/or laminated/
Pages restaurées et/ou pelliculées |
| <input type="checkbox"/> Cover title missing/
Le titre de couverture manque | <input checked="" type="checkbox"/> Pages discoloured, stained or foxed/
Pages décolorées, tachetées ou piquées |
| <input type="checkbox"/> Coloured maps/
Cartes géographiques en couleur | <input checked="" type="checkbox"/> Pages detached/
Pages détachées |
| <input type="checkbox"/> Coloured ink (i.e. other than blue or black)/
Encre de couleur (i.e. autre que bleue ou noire) | <input checked="" type="checkbox"/> Showthrough/
Transparence |
| <input type="checkbox"/> Coloured plates and/or illustrations/
Planches et/ou illustrations en couleur | <input type="checkbox"/> Quality of print varies/
Qualité inégale de l'impression |
| <input type="checkbox"/> Bound with other material/
Relié avec d'autres documents | <input type="checkbox"/> Includes supplementary material/
Comprend du matériel supplémentaire |
| <input type="checkbox"/> Tight binding may cause shadows or distortion
along interior margin/
La reliure serrée peut causer de l'ombre ou de la
distorsion le long de la marge intérieure | <input type="checkbox"/> Only edition available/
Seule édition disponible |
| <input type="checkbox"/> Blank leaves added during restoration may
appear within the text. Whenever possible, these
have been omitted from filming/
Il se peut que certaines pages blanches ajoutées
lors d'une restauration apparaissent dans le texte,
mais, lorsque cela était possible, ces pages n'ont
pas été filmées. | <input type="checkbox"/> Pages wholly or partially obscured by errata
slips, tissues, etc., have been refilmed to
ensure the best possible image/
Les pages totalement ou partiellement
obscurcies par un feuillet d'errata, une pelure,
etc., ont été filmées à nouveau de façon à
obtenir la meilleure image possible. |
| <input type="checkbox"/> Additional comments:
Commentaires supplémentaires: | |

This item is filmed at the reduction ratio checked below/
Ce document est filmé au taux de réduction indiqué ci-dessous.

10X	12X	14X	16X	18X	20X	22X	24X	26X	28X	30X	32X
			✓								

The copy filmed here has been reproduced thanks to the generosity of:

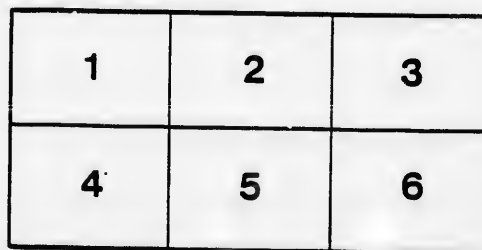
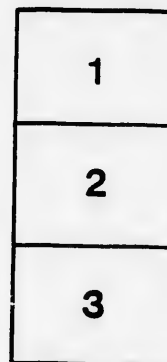
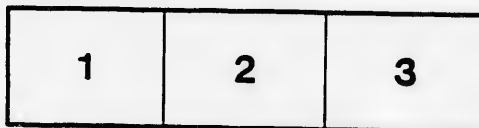
Législature du Québec
Québec

The images appearing here are the best quality possible considering the condition and legibility of the original copy and in keeping with the filming contract specifications.

Original copies in printed paper covers are filmed beginning with the front cover and ending on the last page with a printed or illustrated impression, or the back cover when appropriate. All other original copies are filmed beginning on the first page with a printed or illustrated impression, and ending on the last page with a printed or illustrated impression.

The last recorded frame on each microfiche shall contain the symbol \rightarrow (meaning "CONTINUED"), or the symbol ∇ (meaning "END"), whichever applies.

Maps, plates, charts, etc., may be filmed at different reduction ratios. Those too large to be entirely included in one exposure are filmed beginning in the upper left hand corner, left to right and top to bottom, as many frames as required. The following diagrams illustrate the method:



L'exemplaire filmé fut reproduit grâce à la générosité de:

Législature du Québec
Québec

Les images suivantes ont été reproduites avec le plus grand soin, compte tenu de la condition et de la netteté de l'exemplaire filmé, et en conformité avec les conditions du contrat de filmage.

Les exemplaires originaux dont la couverture en papier est imprimée sont filmés en commençant par le premier plat et en terminant soit par la dernière page qui comporte une empreinte d'impression ou d'illustration, soit par le second plat, selon le cas. Tous les autres exemplaires originaux sont filmés en commençant par la première page qui comporte une empreinte d'impression ou d'illustration et en terminant par la dernière page qui comporte une telle empreinte.

Un des symboles suivants apparaîtra sur la dernière image de chaque microfiche, selon le cas: le symbole \rightarrow signifie "A SUIVRE", le symbole ∇ signifie "FIN".

Les cartes, planches, tableaux, etc., peuvent être filmés à des taux de réduction différents. Lorsque le document est trop grand pour être reproduit en un seul cliché, il est filmé à partir de l'angle supérieur gauche, de gauche à droite, et de haut en bas, en prenant le nombre d'images nécessaire. Les diagrammes suivants illustrent la méthode.

re
détails
es du
modifier
er une
image

es

rrata
to

pelure,
n à

32X

GUIDE
TO THE
QUEBEC PROVINCIAL EXHIBITION
OF
1871.

GUIDE
A
L'EXPOSITION PROVINCIALE
AGRICOLE ET INDUSTRIELLE
DE
QUÉBEC
1871.

Voir page 17 pour la partie française.

PUBLISHED BY F. RENAUD.

1871

ROBERT BARNARD'S EXHIBITION

1871

ROBERT BARNARD'S EXHIBITION

1871

QUEBEC PROVINCIAL EXHIBITION

OF

1871.

Provincial Exhibitions are organized by a Joint Committee, the members of which are selected from both the Council Agriculture and the Board of Arts and Manufactures for the Province of Quebec. This Joint Committee manage the general affairs of Exhibitions; but that part of the business relating to Agriculture is exclusively under the control of the Council of Agriculture and the other part relating to Industry is under the direction of the Board of Arts and Manufactures.

The Council of Agriculture

has been instituted in its actual form by a law of the Legislature of the Province of Quebec, passed in 1869. Its members, twenty-six in number, are chosen among the best practical Agriculturists and Agronomists of this Province. They are appointed by the Lieutenant-Governor in Council.

The members for this year are Messrs :

Hon. P. J. O. Chauveau, Prime Minister; Hon. Ls. Archambeault, Commissioner of Agriculture, &c.; Hon. J. O. Beaubien, Commissioner of Crown Lands; Hon. David Price, L. C.; Hon. John Jones Ross, L. C.; Jos. Gaudet ex M. P.; H. G. Joly, M. P.; Basile Benoit, M. P.; Louis Beaubien, M. P.; Revd. F. Pilote, Priest, Revd. S. Tassé, Priest, Ed. J. DeBlois, L. H. Massue, J. M. Browning, M. H. Cochrane, Wm. Somerville, Ls. Lévêque, Amedée Marsan, Ant. Casavant, J. N. Ed. Faribault, S. W. Blackwood, Frost Wood Gray.

MCCAGHEY, DOLBEC & Co.,

SUCCESSORS TO

GOODWIN & Co.

Manufacturer of Earthenware and

IMPORTERS OF

China and Glassware, Plated Goods, Coal Oil, Chandeliers,
Lamps, Wicks, &c., &c.

24 & 25, ST. PAUL ST.

" QUEBEC POTTERY, " VILLAGE OF STE. ANGÈLE.

Samuel Woodley,



WHOLESALE BOOT AND SHOE

MANUFACTURER,

ST. JOACHIM STREET,

QUEBEC.

All County Agricultural Societies originate from that Council, who allow them annual grants. The Council has also under its control two Schools of Agriculture, one of which is situated at L'Assomption and the other at Ste. Anne de la Pocatière. Purses are placed at the disposal of young men who wish to get educated in agricultural sciences, &c.

Board of Arts and Manufactures.

This Board, which was incorporated by act of the Legislature passed in 1858, is composed of a number of members *ex-officio* and of delegates from the several educational establishments and from Art and Mechanics' Societies established in several parts of this Province.

The Members for this year are Messrs :

Sub-Committee :

A. A. C. LARIVIÈRE, *President* ; A. A. STEVENSON, *Vice-President* ; ED. LEF. DE BELLEFEUILLE, *Secretary* ; N. B. CORSE, *Treasurer* ; ARTHUR DANSEREAU, DAVID BROWN, C. BEAUSOLEIL, HENRY BULMER, ADOLPHE OUMET, G. W. WEAVER, DOMINIQUE BOUDRIAS.

Members :

The Hon. P. J. O. Chauveau, the Hon. Louis Archambault, Revd. Thomas E. Hamel, Revd. Dr. Dawson, Revd. O. Brunette, Revd. P. Aubier, S. J., Revd. M. Godin, Revd. M. Bessette, Revd. M. Martel, Revd. M. Duval, Revd. Moyen, S. S. S., O. K. Jacobi, Napoléon Bourassa, J. E. Pell, Amédée Dumesnil, Dr. F. A. H. LaRue, Alphonse Desjardins, W. J. Patterson, C. O. Beauchemin, David Macfarlane, J. Bte. Roland, Jonathan Findlay, L. O. Taillon, Wm. Reid, N. O. Coursolles, John Harper, B. A. I. de Montigny, Robert Irwin, J. M. Valois, F. E. Gilman, Noël C. LaRivière, Thomas Creig, Wm. Patton, O. Laliberté, A. C. Hutchison, C. D. Thériault, Professor Robins, Revd. J. Chabert, Henry Lyman, J. A. Plinguet, G. A. Drummond, Louis Perrault, L. D. Duvernay, M. C. Desnoyers, John Thompson, Guillaume Boivin, P. H. Morin, John Heith, Z. Chapleau, J. Bte. Allard, Alfred Narbonne, Adolphe Lévesque, J. Brunette, J. Paquette, L. Charbonneau, Geo. Cruikshank, W. S. Walker, Eusèbe Sénécal, Alex. Bertram, Prof. Johnson, Doctor S. Hunt, Prof. Hicks, Chs. Alexander, W. Patton, L. Bédard, J. A. Genand, E. K. Greene, Alfred Perry.

**CARRIER, LAINE & CO.,
ENGINEERS.**

COMMERCIAL STREET, MCKENZIE'S WHARF,

LEVIS.

FOUNDERS, MILLWRIGHTS AND MACHINISTS,

— ALSO —

MANUFACTURERS OF STOVES, PLOUGHS, RETTLES, AND ALL

kinds of heavy and light castings,

Builders of Steam Engines for Steamboats, Propellers,

SAW & GRIST MILLS.

EVERY DESCRIPTION OF BOILERS.

M^CCALLUM'S BREWERY,

PAUL STREET,

QUEBEC.

—
ESTABLISHED IN 1785.
—

ALES AND PORTER IN WOOD AND BOTTLE.

To be found at all City Hotels.

The object of the Board is to provide for the teaching of practical knowledge in Sciences and Arts to the Industiral classes of our Province.

In order to reach that object the Board has established schools in the cities of Montreal and Quebec, where such sciences are taught gratuitously by able and learned professors.

Joint Committee of the Exhibition.

The members of this Committee are Messrs :

Council of Agriculture.

H. G. JOLY, Esq., President.

L. BEAUBIEN, Esq.

J. M. BROWNING, Esq.

E. J. DEBLOIS, Esq.

F. WOOD GRAY, Esq.

L. H. MASSUE, Esq.

A. SOMMERVILLE, Esq.

Board of Arts and Manufactures.

A. A. C. LARIVIÈRE, Esq.,
President.

A. A. STEVENSON, Esq.

H. BULMER, Esq.

ED. LEF. DE BELLE-
FEUILLE, Esq.

AD. OUMET, Esq.

Treasurer

F. WOOD GRAY.

Secretary of the Department of Industry.

ED. LEF. DE BELLEFEUILLE.

Secretary of the Department of Agriculture.

GEORGE LECLERE.

**DRUM'S
CABINET & CHAIR FACTORY
STEAM SAW MILLS, &c., &c.,**

SITUATED ON THE RIVER ST. CHARLES,
OFF ST. PAUL STREET,

OFFICE AND SHOW ROOMS 103, ST PAUL,

Warehouses on Bath and St. Charles Streets, Quebec.

Always on hand a large and varied assortment of the newest and best styled of furniture, which for cheapness, durability and finish cannot be surpassed.

WHOLESALE AND RETAIL,

Wm. DRUM,

Proprietor.

J. & W. REID, | W. REID & C^o.

40, St. Paul Street,

QUEBEC.

84, McGill Street,

MONTREAL.

IMPORTERS AND DEALERS IN

PAPER AND STATIONERY

Esparto Grass, Paper Stock and Paper Makers supplies of all kinds; China Clay, Chalk and Whiting, Roofing Felt and Cement, Oakum and Oakum Stock, Pitch Tar and Rosin, Pig and Scrap Iron and other metals

GUIDE ON THE GROUND OF EXHIBITION.

Department of Agriculture.

Visitors before entering will provide themselves with a ticket which they may buy at the office, at the entrance of St. Augustin street.

The main entrance for visitors is on the Grande Allée (St. Louis road).

In order to see every thing, visitors will have to commence first by looking round the Agricultural Department. On turning to the left will be found the different breeds of horses, from the Canadian pony to the blood stallion.

After the horses, will be seen bulls, cows, pigs, &c.

After having seen the several species of cattle, visitors should step in the second building to examine seeds and vegetables, as well as poultry, pigeons, birds, &c.

After leaving this place, visitors will step in the main building by way of St. Augustin street, where will be exhibited articles of Art and Industry.

The Department of Industry.

In the first walk will be exhibited carriage and other wood works, &c., on the second walk will be found sewing machines, machinery and other iron works, on the third walk the jewellery, printing, book-binding, &c., and on the fourth and last walk will be exhibited cabinet makers' and other wood works. When visitors will have gone through those four walks, they will step on the platforms where are musical instruments.

They will then go through an handsome gallery of Fine Arts. In this gallery are ranged the oil paintings and drawings of our artists. Leaving this gallery,

CHARLES HOUGH & SON,



Coach Factory,

No. 20, *ST. URSULE STREET,*

Upper Town,

QUEBEC.

RENFREW & MARCOU,

HATTERS AND FURRIERS,

Strangers Visiting Quebec will find

OUR FUR WAREROOMS,

(Open during the Summer.)

To contain one of the largest and

MOST VALUABLE STOCKS

IN CANADA,

AT

The most Moderate Prices.

20, Buade Street, Quebec.

one may walk in a room used for the Ladies Department.

Here, visitors should carefully examine the articles of this department as no one will be allowed to walk back on the walks.

It is also well to bear in mind that it is also strickly forbidden to trample on platforms and to handle things exhibited.

Among articles which draw the attention most are the magnificent pianos of the celebrated manufactory of Knabe & Co., for whose firm Mr. A. Lavigno is agent for this city.

The skilled clockworks of Messrs. Duquette & Co., jewellers, Quebec.

The splendid furs of Messrs. Renfrew & Marcou, Furriers, Quebec.

The tasty household and office furniture of Wm. Drum, Esq., Quebec.

In carriage making, that of Messrs. Hough & Son, Quebec, stands equal to any in the country.

In cooperage, L. N. Allaire, Esq., Quebec, shows barrels and hogsheads of perfect make.

In gilding, Mr. A. Bélanger, of this city, exhibits articles worth attention.

In furniture, Mr. F. Gourdeau, of this city, presents to the sight of visitors really fine pieces of his manufacture.

In saddlery, the bright harnesses, elegant and solid leather trunks and fine saddles of Messrs. Fisher & Blouin, of this city, draw the attention of visitors.

In the fur department, Mr. G. Malouin, Quebec, exhibits a collection of fur goods which may be ranged amongst the best in the country.

In the horticultural department, Mr. A. Watters, leading grocer, of this city, has a fine orange tree bearing fruit, which he offers for sale.

Mr. L. P. Vallée, Photographer, shows a collection of views which rival with the best of other artists.

D. MORGAN,

MERCHANT TAILOR AND IMPORTER,

MOUNTAIN HILL, QUEBEC.

Has on hand a very large assortment of the following goods and receives by every Steamer from England the NEWEST AND MOST FASHIONABLE GOODS.

JUST OPENED : A lot of the Irish Ulster suitable for travelling and driving.

Fur Beavers,	Military and Livery Cloth,
Moscow Beavers,	Hosiery, Shirts, Scarfs,
Fur Overcoats,	Dressing Goods and Bags,
Scotch Tweeds.	Rubber Coats, do Beds,
West of England do.	Do Pillows, Camp Sheats,
Trowserings, Vestings,	Seats, and every Novelties.

ALSO

A CHOICE LOT READY MADE CLOTHING.

JOSEPH LEPAGE,

Commission Merchant and General Agent,

Liquors, Cigars, Boots and Shoes, Groceries, &c.

NO. 7, ST. PETER ST.,
QUEBEC.

QUEBEC.

Quebec was founded in 1608, by Champlain, who was also its first governor.

It is the stronghold of military power in British North America and Capital of the Province, is situated on a rock-bound promontory formed by the confluence of the river St. Charles and St. Lawrence, 180 miles below Montreal. It is very strongly fortified, completely commanding the navigation, and by military authorities is declared impregnable. The city is reputed to have derived its name from the words "Quel Bec" the exclamation of its adventurous discoverers when first its sight broke on their astonished view.

Quebec has a very grand and imposing though somewhat confused appearance, quite in keeping with the broken, bold magnificence of the surrounding country, which for natural grandeur is generally allowed to be unexcelled.

During the summer Quebec is largely visited by strangers, specially Americans; who take much interest in viewing the many historical scenes and objects connected with it.

In wealth, population and importance, Quebec ranks next after Montreal in the Dominion, and as a seaport town third, or after Halifax, N. S. and St. John, N. B.

She carries on a considerable trade with the surrounding country and with the ports and fisheries below, but her principal business is shipbuilding and lumber trade.

She annually launches a good number of vessels of varying tonnage, from 1000 to 2000 tons or more.

The building of the Gosford Railway and the construction of the North Shore and Levis and Kenebec railways, will prove of incalculable benefit to Quebec, and add much to her commercial prosperity.

ADAM WATTERS,

WHOLESALE AND RETAIL,

TEA DEALER, GROCER

WINE AND SPIRIT MERCHANT,

IMPORTEUR OF

CHINESE AND JAPANESE CURIOSITIES,

AND

FOREIGN WAREHOUSEMAN,

11 & 13 ST. JOHN STREET,
QUEBEC.

L. P. VALLÉE,

Portrait and Landscape Photographer,

10, JOHN STREET,

OPPOSITE THE NOTRE-DAME SAVING'S BANK,

QUEBEC.

L. P. V.—Respectfully calls the attention of the public and tourists in particular, to his large and splendid collection of Quebec Views and solicites a visit to his gallery.

Opposite the city are two flourishing towns, South Quebec and Levis, with these there is constant communication by steam ferries.

The Grand Trunck Depot is situated in the latter town. From thence trains proceed to all points westward and east-ward to Rivière du Loup.

Quebec is the summer port of departure of the Allan Line of steamers for Liverpool and Glasgow, also of a weekly line of steamers for the Gulf Ports and Maritime Provinces.

The Richelieu Co's palace steamers ply daily between Quebec and Montreal and during the hot months the Canadian Navigation Companys' Steamers make four trips a week to the Saguenay and other fashionable watering places.

Quebec, with St. Roch's returns three members to the House of Commons, and three to the Provincial Parliament.

Telegraph communications with all parts of Canada and U. S.

Distant from Three Rivers, 95 miles, from Montreal, 172 miles, from Portland, 317 miles, from Ottawa, 336 miles, from Boston *via* Lennoxville, 410 miles, from Gaspé, 450 miles, from Toronto, 505 miles, from New-York, 578 miles, from Detroit, 736 miles, from Charlottetown P. E., 800 miles, from Pictou N. B., 790 miles, from Liverpool, 2070 miles. Mails daily, Population, about 75,000.

DUQUET & Co.,
No. 1, FABRIQUE St.,
UPPER TOWN,
QUEBEC,
Manufacturing Jewellers, Watch & Clock-Makers.

Have constantly on hand one of the best selected Stock of English and American Silver Plated-Ware, Gold and Silver Watches, Jewellery of every description, Fancy Goods, &c.

All kinds of Jewellery made to order and also WATCHMAN'S CLOCKS, (own invention.)

WATCHES, CLOCKS, JEWELLERY, MUSICAL BOXES and every kind of instruments repaired and warranted.

LE ROSSIGNOL & DAVIDSON,
IMPORTERS,
N^o 10, St. John Street (without.)
QUEBEC.

Have on hand a choice assortment of **new** and **fashionable** goods suitable for the season which we are selling very cheap for cash.

— A L S O —

A CHOICE LOT OF NEW TRIMMED HATS AND BONNETS
JACKETS AND MANTLES

Made in the latest styles.

PLACE OF INTEREST

IN AND ABOUT QUEBEC.

<p>Citadel. Governor's Garden. Durham Terrace. Grand Battery. English Cathedral. French Cathedral. Seminary (Painting by Cham- pagne, &c.) Where Montgomery fell. Plains of Abraham. Wolfe's Monument.</p>	<p>Drive out St. Lewis and in through St. Foy's Road. Falls of St. Ann's. Falls of Montmorenci. Chaudière Falls. Indian village of Lorette & Falls Lake St. Charles and Beauport abound with Trout and are within two hours' drive of the City. New Fortifications Point Levi.</p>
--	--

NEWSPAPERS PUBLISHED

IN THE CITY OF QUEBEC.

Morning Chronicle, J. J. Foote, Proprietor.	
Quebec Mercury, Geo. T. Cary,	"
Quebec Gazette, Middleton & Dawson,	"
The Budget, James Carrel,	"
Journal de Québec, A. Côté,	"
Courrier du Canada, L. Brousseau,	"
L'Événement, H. Fabre,	"
Le Canadien, F. Evanturel,	"
L'Opinion du Peuple, J. C. Lafrance,	"

LEGER & RINFRET,
 IMPORTERS OF
BRITISH AND FOREIGN DRY GOODS,
 DIRECT FROM THE MANUFACTURERS.

BLACK AND COLORED SILKS, IRISH POPLINS, BLACK
 AND COLORED MOIRÉE ANTIQUES, DRESS SATINS,
 LYONS VELVETS, THREAD LACES, AND LACE TIES
 AND SETS, ROMAN SASHES, SASH RIBBONS, SILK
 LISLE THREAD, AND BALBRIGGAN HOSIERY, PARA-
 SOLS, PARACHUTES AND UMBRELLAS, PERFUMERY,
 AND FANCY RUSSIAN LEATHER GOODS.

LADIES' UNDERCLOTHING.

Experienced Milliners, Mantle and Dressmakers in the Establish-
 ment.

KID GLOVES.

The largest stock in the Dominion of French Kid Gloves—short and
 two buttons.

GENTLEMEN'S HABERDASHERY IN ALL ITS BRANCHES.

Goods made to order in the shortest notice.

21 FABRIQUE STREET, UPPER TOWN, QUEBEC.

G. SEIFERT,

MANUFACTURING

JEWELLER & WATCHMAKER,
No. 26, Fabrique St.
QUEBEC.

The largest and choicest assortment of
 WATCHES, JEWELLERY, WHITBY JET, ELECTRO-
 PLATED WARE & FANCY GOODS.

ODS,

BLACK
ATINS,
E TIES
, SILK
PARA-
MERY,

ablish-

ort and

HES.

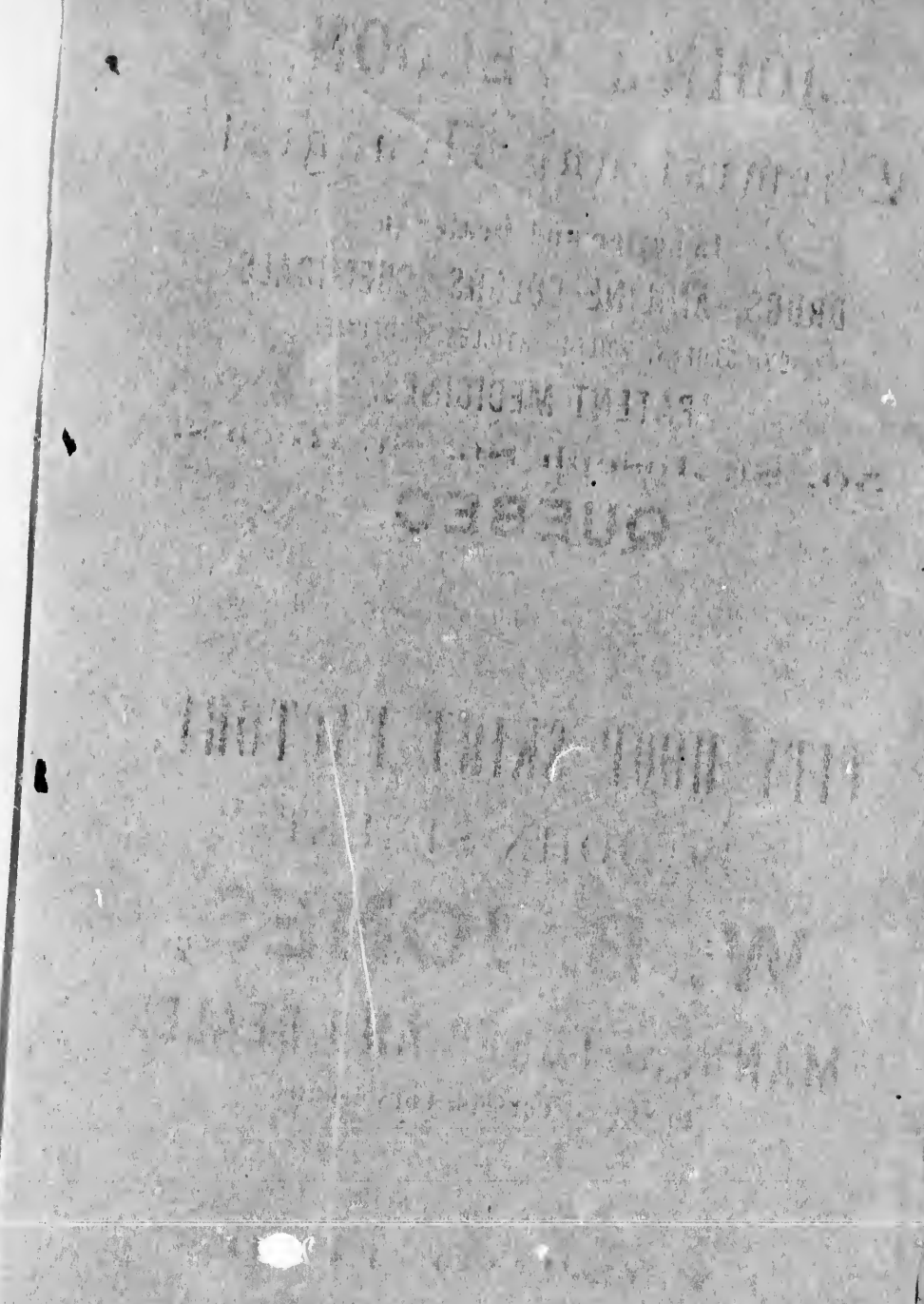
x

ER,

t.

of

RO-



JOHN J. VELDON,
Chemist and Druggist.

Importer and Dealer in
DRUGS, ANILINE COLORS, CHEMICALS
DYE STUFFS, TOILET ARTICLES, PERFUMERY,
PATENT MEDICINES.

50, St. Joseph St., St. Roch's,
QUEBEC.

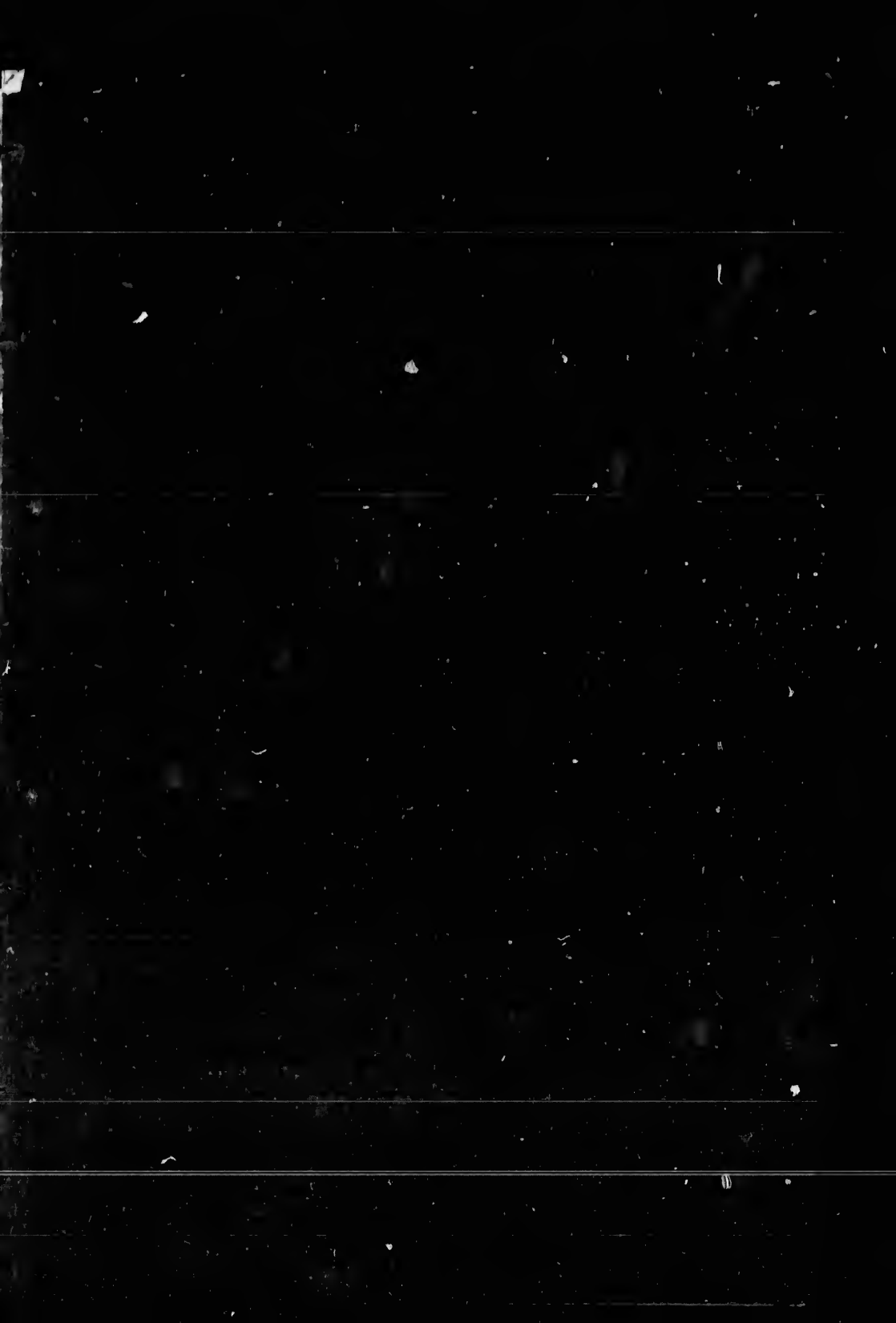
Country Merchants and Medical men will find it to their
advantage to visit this establishment before purchasing else-
where.

CITY HOOP SKIRT FACTORY,
19½ JOHN STREET.

W. B. JONES,
MANUFACTURER AND DEALER

In Skirts, Corsets, Corset-pads,
Bustles' imitation Hair goods, Cuffs and Collars, &c., &c.

ALL IN THE
LATEST NOVELTIES
ALWAYS ON HAND.



Les B
comité d
Chambre
Québec.
limité d
la gestio
la parti
Conseil,
la cham

a été
de la lég
1869. I
parmi le
de la Pro
tenant-G

Les m

Hon. P.
beault, Cor
Commissai
C. L. , Hon
H. G. Joly,
Révd. S.
Browning,
Amédée M
Blackwood

EXPOSITION PROVINCIALE

DE

1871.

Les Expositions Provinciales sont organisées par un comité conjoint formé par le Conseil Agricole et la Chambre des Arts et Manufactures de la Province de Québec. Ce comité conjoint se compose d'un nombre limité de membres de chacun de ces deux corps et a la gestion des affaires générales de l'Exposition. Mais la partie Agricole est sous le contrôle exclusif du Conseil, et la partie Industrielle sous le contrôle de la chambre des Arts et Manufactures.

Le conseil Agricole

a été institué sous sa forme actuelle par une loi de la législature de la Province de Québec, passée en 1869. Il est composé de vingt-six membres choisis parmi les Agriculteurs et les Agronomes distingués de la Province. Leur nomination se fait par le Lieutenant-Gouverneur en Conseil.

Les membres actuels sont Messieurs :

Hon. P. J. O. Chauveau, Premier Ministre ; Hon. Ls. Archambeault, Commissaire d'Agriculture, etc. ; Hon. J. O. Beaubien, Commissaire des Terres de la Couronne ; Hon. David Price, C. L. , Hon. John Jones Ross, C. L. ; Jos. Gaudet, ex M. P. H. G. Joly, M. P. ; Basile Benoit, M. P. ; Revd. F. Pilote, Ptre., Révd. S. Tassé, Ptre., Ed. J. DeBlois, L. H. Massue, J. M. Browning, M. H. Cochrane, Wm. Somerville, Ls. Lévêque, Amédée Marsan, Ant. Casavant, J. N. Ed. Faribault, S. W. Blackwood, Frost Wood Gray.

SIMONS & FOULDS,

IMPORTERS OF

STAPLE & FANCY DRY GOODS,

CARPETS, DAMASKS, TRIMMINGS, &c.,

GENTS' SHIRTS, TIES, COLLARS, &c.,

No. 22, FABRIQUE STREET,

QUEBEC.

THOMAS ANDREWS,

IMPORTER OF

Builders & House furnishing Hardware,

No. 1, ST. JOHN STREET,

QUEBEC.

Revolvers, Guns, Amunition, Fishing Tackle. Jos. Rodgers & Sons' Table and Pocket Cuttlery. Jas. Dixon & Sons Electro Plated Ware. Spear & Jacksons' Saws, Files and Edge Tools, &c.

De ce Conseil dépendent toutes les Sociétés d'Agriculture de comté qui en reçoivent des subventions annuelles. Le Conseil a aussi sous son contrôle deux écoles d'Agriculture dont une établie à l'Assomption et l'autre à Sainte-Anne de la Pocatière. Des bourses sont mises à la disposition de la jeunesse qui désirent s'instruire dans les sciences agricoles, etc.

La Chambre des Arts et Manufactures.

Cette Chambre, incorporée par un acte de la législature passé en 1858, est composée d'un nombre de membres *ex-officio* et des délégués des différentes maisons d'éducation et des sociétés d'Art et d'Artisans établies dans les différentes parties de la Province.

Les Membres pour cette année sont Messieurs :

Sous-Comité :

A. A. C. LARIVIÈRE, *Président* ; A. A. STEVENSON, *Vice-Président* ; ED. LEF. DE BELLEFEUILLE, *Secrétaire* ; N. B. CORSE, *Tresorier* ; ARTHUR DANSEREAU, DAVID BROWN, C. BEAUSOLEIL, HENRY BULMER, ADOLPHE OUMET, G. W. WEAVER, DOMINIQUE BOUDRIAS.

Membres :

L'hon. P. J. O. Chauveau, L'hon. Louis Archambault, l'abbé Thomas E. Hamel, Rév. Dr. Dawson, l'abbé O. Brunette, Rév. P. Aubier, S. J., Rév. M. Godin, Rév. M. Bessette, Rév. M. Martel, Rév. M. Dorval, l'abbé Moyen, S. S. S., O. K. Jacobi, Napoléon Bourassa, J. E. Pell, Amédé Dumesnil, Dr. F. A. H. LaRue, Alphonse Desjardins, W. J. Patterson, C. O. Beauchemin, David Macfarlane, J. Bte. Rolland, Jonathan Findlay, L. O. Taillon, Wm. Reid, N. O. Coursolles, John Harper, B. A. I. de Montigny, Robt. Irwin, J. M. Valois, F. E. Gilman, Noël C. LaRivière, Thomas Craig, Wm. Patton, O. Laliberté, A. C. Hutchison, C. D. Thériault, Professeur Robins, l'abbé J. Chabert, Henry Lyman, J. A. Plinguet, G. A. Drummond, Louis Perrault, L. D. Duvernay, M. C. Desnoyers, John Thompson, Guillaume Boivin, P. H. Morin, John Heith, Z. Chapleau, J. Bte. Allard, Alfred Narbonne, Adolphe Lévesque, J. Brunette, J. Paquette, L. Charbonneau, Géo. Cruikshank, W. S. Walker, Eusèbe Sénécal, Alex. Bertram, Prof. Johnson, Docteur S. Hunt, Prof. Hicks, Chs. Alexander, W. Patton, L. Bédard, J. A. Genand, E. K. Greene, Alfred Perry.

S. BOYCE,

IMPORTER OF

English, French, German & American
FANCY GOODS, Berlin Wool, Hair Nets,
Chignons, Baskets, Children's Car-
riages, &c.

No. 44, St. John street, Quebec.

Importateur d'articles de Fantaisie, Ver-
reries, Bijouteries, effets en Jais, Laine
de Berlin, Peignes, Nets, Rouleaux
pour les cheveux, Paniers, Voitures
d'enfants, etc.

EDWARD BOYLE,



(SUCCESSOR TO M. WHITE.)

Boot & Shoe Store,

8½, JOHN STREET, QUEBEC.

ALL KINDS OF FIRST-CLASS MATERIALS AND WORKMANSHIP.

Orders promptly and carefully attended to.

La chambre a pour but de pourvoir à l'enseignement des connaissances pratiques dans les Sciences et les Arts à la classe Industrielle de notre Province.

Pour arriver à ce but elle a fondé dans les villes de Montréal et de Québec des écoles où ces sciences sont enseignées gratuitement par des professeurs habiles.

Comité Conjoint de l'Exposition.

Ce comité est composé de Messieurs :

Conseil d'Agriculture.

H. G. JOLY, ECR., Président.

L. BEAUBIEN, ECR.

J. M. BROWNING, ECR.

E. J. DEBLOIS, ECR.

F. WOOD GRAY, ECR.

L. H. MASSUE, ECR.

A. SOMMERVILLE, ECR.

Chambre des Arts et Manufactures.

A. A. C. LARIVIÈRE, ECR.,
Président.

A. A. STEVENSON, ECR.

H. BULMER, ECR.

ED. LEF. DE BELLE-
FEUILLE, ECR.

AD. OUMET, ECR.

Trésorier.


F. WOOD GRAY.

Secrétaire du Département Industriel.

ED. LEF. DE BELLEFEUILLE.

Secrétaire du Département Agricole.

GEORGE LECLÈRE.

 **ROCHETTE,**

MARCHAND DE

CUIR FRANÇAIS, ANGLAIS ET CANADIEN, HARNAIS,
Chaussures de tous genres, etc.,

No. 156, RUE ST. VALIER. ST. ROCH.

QUEBEC,

EN GROS ET EN DETAIL.

A. BELANGER,

Sculpteur et Doreur,

No. 9, Rue Saint-Jean (en dehors,)

QUEBEC.

P. W. McKNIGHT,

Carriage Manufacturer and Trimmer,

N^o 19, St. STANISLAS St.,

QUEBEC.

JOHN W. McLEOD,

APOTHECARY,

CHEMIST AND DRUGGIST,

ST. JOHN'S GATE, QUEBEC.

Always on hand Garden, Field & Flower Seeds, Perfumery
Patent Medicines.

N. B. Physicians and Family prescriptions dispensed with
accuracy.

GUIDE SUR LE TERRAIN DE L'EXPOSITION.

Département agricole.

Les visiteurs avant de se présenter à la porte devront se munir d'un billet d'entrée qu'ils achèteront au bureau, à l'entrée de la rue St. Augustin.

L'entrée principale pour les visiteurs est sur la Grande Allée (chemin St. Louis)..

Aussitôt entrés, afin de voir d'une manière plus profitable, sans rien omettre, on devra commencer par le département agricole, en tournant à gauche où l'on trouvera les chevaux de différente race, depuis notre cheval canadien jusqu'à l'étalon importé.

On continuera à longer les stalles en faisant le tour du terrain.

Après les chevaux, viendra la race bovine, puis la race porcine, etc.

Après avoir visité les différents espèces d'animaux, on devra entrer dans la seconde bâtisse pour examiner les grains et les légumes ainsi que les volailles, pigeons, oiseaux, etc.

En sortant de là on entrera par le côté de la rue St. Augustin, dans la bâtisse principale dans laquelle seront exhibés les objets d'art et d'industrie.

Le Département de l'Industrie.

Dans la première allée sera exhibée la carrosserie, etc., dans la seconde on verra les machines à coudre, pièces de machinerie et autres objets en fer; dans la troisième allée seront disposées l'orfèverie, la librairie, etc.; et dans la quatrième allée les travaux en ébénisterie, etc.

Après avoir visité ces quatre allées on entre dans le département des Beaux-Arts. Ici dans un magnifique salon sont déposées les toiles de nos artistes cana-

FISHER & BLOUIN,

**SADDLE AND HARNESS MANUFACTURERS, TRUNKS
AND PORTEMANTEAUX,**

No. 26 $\frac{1}{2}$, Fabrique Street,

U. T., QUEBEC.

N. B.—Strangers visiting this City will find at our
place but first class goods, at

MODERATE PRICES.

F. GOURDEAU,

MEUBLIER-BOUREUR,

No. 2 $\frac{1}{2}$, COTE D'ABRAHAM,

QUEBEC.

Meubles de tout genre et dans les derniers
goûts faits à ordre seulement.

Ouvrage supérieur tant pour la qualité que
pour le fini.

Ordres les plus considérables exécutés dans
le temps voulu à des conditions libérales.

diens. Au sortir de cette galerie on passera dans une chambre destinée au département des dames.

Ici les visiteurs auront soin d'examiner attentivement les objets de ce département, car on devra suivre les allées sans pouvoir revenir sur ses pas.

Il est bon de remarquer que dans ce département il est strictement défendu d'empiéter sur les plateformes et de toucher aux objets exhibés.

Parmi les objets qui attirent le plus l'attention du public on remarque les magnifiques pianos de la célèbre manufacture de Knabe & Cie., dont M. A. Lavigne est l'agent pour cette cité.

Les magnifiques fourrures de la Maison Renfrew & Marcou, Québec.

L'ingénieuse horlogerie de MM. Duquet & Cie., bijoutiers, de Québec.

Les meubles de ménage fabriqués avec goût dans les derniers styles, par la Maison Wm. Drum, de Québec.

En carrosserie on remarque les belles voitures de MM. Hough & Fils, de Québec.

Cette maison, depuis trente années, est renommée pour la qualité et le fini de ses ouvrages.

En tonnellerie, M. L. N. Allaire, de Québec, montre différentes pièces qui ne laissent rien à désirer.

En dorure, M. A. Bélanger, de Québec, fait voir qu'il peut satisfaire aux goûts des plus difficiles.

En ébénisterie, F. Gourdeau, Québec, exhibe des meubles qui doivent tenter les visiteurs.

M. Adam Watters, un des principaux épiciers de Québec, expose un magnifique oranger (*Citrus aurantium*), portant fruit, et à vendre. Avis aux amateurs.

En sellerie, on admire les brillants harnais et attelages, les élégantes et solides valises, les selles attayantes de la fabrique de MM. Fisher & Blouin, 26½ rue de la Fabrique, Québec.

En manchonnerie, M. George A. Malouin, Québec, montre une collection de fourrures qu'on peut ranger parmi les plus belles. Avis aux touristes.

PIANOS-MUSIQUE!!



A. LAVIGNE

Marchand de Pianos et de Musique,

11 $\frac{1}{2}$, rue ST. JEAN, (haute-ville,)

Agent pour les célèbres manufactures de pianos (médailles d'or)

W^m KNABE & C^e—SCHUETZE & LUDOLFF,

et les célèbres

Orgue-Harmoniums Smith.



Musique vocale et instrumentale chez

A. LAVIGNE,

11 $\frac{1}{2}$, rue St. Jean, Québec.

QUÉBEC.

Québec fut fondée en 1608, par Samuel Champlain, qui en fut le premier Gouverneur.

Elle renferme pour ainsi dire toute l'histoire du Canada. De tout côté on voit des monuments, des édifices, des objets qui rappellent au visiteur des souvenirs historiques.

L'origine de son nom est attribuée à l'exclamation "Quel Bec"! des voyageurs hardis qui en firent la découverte, quand, pour la première fois, leurs regards se portèrent sur le promontoire.

Pendant l'été, Québec est très visitée par les étrangers, particulièrement les Américains qui prennent beaucoup intérêt à regarder les nombreux sites pittoresques qui s'y trouvent.

En richesse, population et importance, Québec tient, dans la Puissance du Canada, le second rang après Montréal; et comme port de mer, le troisième, après Halifax N. E. et St. Jean N. B.

Il s'y fait un commerce considérable avec les campagnes environnantes et les ports et les pêcheries du golfe St. Laurent.

On y exporte pour plusieurs millions par année de bois de construction.

On y construit un nombre considérable de vaisseaux de divers tonnages (de 1,000 à 2,000 tonneaux.) La construction du chemin de fer de Gosford, et celle du chemin de fer du Nord et celui de Lévis et Kennebec, seront d'un avantage incalculable à Québec, et augmenteront de beaucoup son commerce. Vis-à-vis la cité, s'élèvent deux villes florissantes. Lévis et Québec-sud; avec celles-là, il y a communication parfaite par des bateaux traversiers.

La gare du Grand-Tronc est située à Lévis. Là, les convois partent en toute direction à l'Ouest et à l'Est jusqu'à la Rivière-du-Loup. Notons aussi que

ETABLI

1860.

Les visiteurs de l'Exhibition sont invités à visiter la maison

E. JACOT,

IMPORTATEUR DE

**MONTRES en OR et en ARGENT,
ETC.,**

HORLOGES ET ARTICLES DE FANTAISIE,

N° 37, RUE DE LA COURONNE,

ST. ROCH DE QUEBEC.

MONTRES NETTOYÉES ET RÉPARÉES AVEC SOIN.

GEORGE A. MALOUIN,

CHAPELIER ET MANCHONNIER,

BATISSE DE LA CAISSE D'ÉCONOMIE,

RUE SAINT-JEAN, QUEBEC.

**FONDS DE MARCHANDISES DES MIEUX
ASSORTIS EN CANADA.**

Les plus **BELLES FOURRURES** de toute espèce
se trouvent à cette maison—aussi **ARTICLES EN
ÉCORCE** et autres de fabrique **INDIENNE**.

le Chemin de Fer Intercolonial va bientôt mettre la Province de Québec directement en rapport avec le Nouveau-Brunswick et la Nouvelle-Ecosse. Québec est en été le point de départ des vapeurs de la Compagnie Allan, et aussi d'une ligne de vapeurs hebdomadaire pour les Ports du Golfe et les Provinces Maritimes. Les magnifiques vapeurs de la Compagnie Richelieu montent et descendent tous les jours entre Québec et Montréal, et pendant les chaleurs de l'été, les vapeurs de la Compagnie de Navigation Canadienne font quatre voyages par semaine au Saguenay et autres eaux.

Québec, avec le faubourg St. Roch élit trois représentants à la Chambre des Communes et le même nombre au Parlement Provincial.

La cité communique par voie télégraphique avec toutes les parties du Canada et des Etats-Unis. Distance de Trois-Rivières, 95 milles ; de Montréal, 172 milles ; de Portland, 307 milles ; d'Ottawa, 336 milles ; de Boston, *via* Lennoxville, 410 milles ; de Toronto, 505 milles ; de New-York, 578 milles ; de Détroit, 736 milles ; de Charlottetown, J. P. E., 800 milles ; de Liverpool, 2070 milles. Malles quotidiennes. Population environ, 7,500 habitants.

A CEUX DES ÉTRANGERS
VISITEURS A L'EXPOSITION DE QUÉBEC,

Qui désireraient faire quelque achat **en nouveautés**, l'éditeur du Pamphlet-Guide leur recommande les maisons :

Léger & Rinfret.
Simons & Foulds.
Le Rossignol & Davidson.

EN BIJOUTERIE:

G. Seiffert.
C. Duquet & Cie.
E. Jacot.

EN FOURRURES ET CHAPELLERIE:

Renfrew & Marcoux.
G. Malouin.

EN ARTICLES DE FANTAISIE:

S. Boyce.

DE VALISES, PORTE-MANTEAUX, SELLERIE,
ETC.

Fisher & Blouin.

EN HABITS:

D. Morgan.

EN CHAUSSURES:

E. Boyle.

Dont les annonces se trouvent sur les pages précédentes.

SITES REMARQUABLES A QUÉBEC

ET DANS SES ENVIRONS.

La Citadelle	Le chemin St. Foye.
Jardin du Gouvernement.	Chutes St. Anne.
Terrace Darham.	Chutes Montmorency.
Grande Batterie.	Le village Indien de Lorette,
Cathédrale Française.	et les chutes.
Chapelle du Séminaire (peintures par Champagne.)	Chutes Chaudière.
L'endroit où le Gén. Montgomery est tombé.	Lac St. Charles et le lac Beauport abondent en truite, et sont situés à deux heures de marche de la cité.
Les plaines d'Abraham et le monument où Wolfe est tombé à la prise de Québec en 1759.	Nouvelles Fortifications à Lévis.

JOURNAUX PUBLIÉS

EN LA CITÉ DE QUÉBEC.

Morning Chronicle, J. J. Foote,	Propriétaire.
Quebec Mercury, Geo. T. Cary,	"
Quebec Gazette, Middleton & Dawson,	"
The Budget, James Carrel,	"
Journal de Québec, A. Côté,	"
Courrier du Canada, L. Brousseau,	"
L'Événement, H. Fabre,	"
Le Canadien, F. Evanturel,	"
L'Opinion du Peuple, J. C. Lafrance,	"

L
AGENT DES MANUFACTURIERS,
MARCHAND A COMMISSION ET COURTIER

Tonnelle
Manufact
Charles
Manufact
Canada
Snaw &
Machin
Rocseau
ments
Destiller
McCall
Kendall
des Ma
& Favon
Médicine

CONS

On colle
Fermiers,
quiers, Ma

L. N. ALLAIRE,

AGENT DES MANUFACTURIERS,
MARCHANT A COMMISSION ET COURTIER,
 Messieurs; 7 RUE ST PIERRE.



CAVES A VIN, RUE SOLT AU MATELOT
 BOUTON, coin des RUES ST PIERRE et St JACQUES,
In face la Banque de Québec,
 SOUS-RENT

FAVORITE.

AGENT GÉNÉRAL POUR

- | | |
|---|---|
| Tonnellerie à vapeur, St. Roch, | Machines à Tricoter de Hinkley, |
| Manufacture d'Allumettes, St. Charles, | Manufacture de Bâtes et Brosses de Bégin, |
| Manufacture de Verres et Huile, Canada, | Manufacture de Biscuits, London, |
| Snaw & Cie., Manufactureurs des Machines à Coudre, "Petit Bijou" | Manufacture de Crinolines de la Côte, |
| Rousseau et Williams, Instru-ments Aratoires, | F. Fortin, Fabricant de Chaussures, |
| Distillerie de Bière et Porter de McCallum, | J. H. Richard, Fabricant de Chaussures, |
| Kendall et Cie., Manufactureurs des Machines à Coudre dites "Favorite," | F. W. Roy, Manufacture de savon et Chandelle, |
| Mécaniciens patentés de Raymond, | A. St. Jean et Cie., Manufacture de Tabac à vapeur. |

TOUJOURS EN MAINS :

CONSIGNATION DE BOIS, INSTRUMENTS, ETC., ETC.

On sollicite des consignations des Manufactures, Marchands et Fermiers.
 N. B. (tout) payé d'avance, si requis, références aux Banquiers, Manufactureurs et Marchands.

