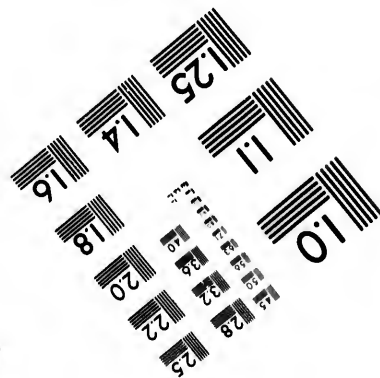
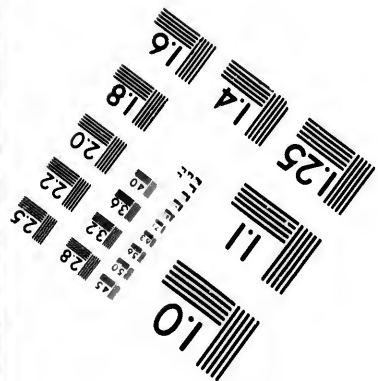
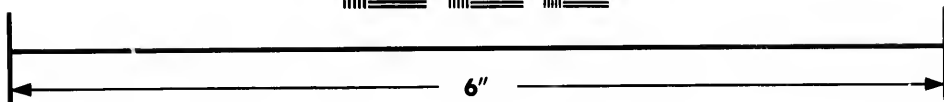
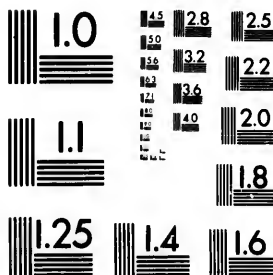


**IMAGE EVALUATION  
TEST TARGET (MT-3)**



**Photographic  
Sciences  
Corporation**

23 WEST MAIN STREET  
WEBSTER, N.Y. 14580  
(716) 872-4503

14 18 22 25  
16 20 24 28  
18 22 26 30  
20 24 28 32  
22 26 30 34  
24 28 32 36  
26 30 34 38  
28 32 36 40  
30 34 38 42  
32 36 40 44  
34 38 42 46  
36 40 44 48  
38 42 46 50  
40 44 48 52  
42 46 50 54  
44 48 52 56  
46 50 54 58  
48 52 56 60  
50 54 58 62  
52 56 60 64  
54 58 62 66  
56 60 64 68  
58 62 66 70  
60 64 68 72  
62 66 70 74  
64 68 72 76  
66 70 74 78  
68 72 76 80  
70 74 78 82  
72 76 80 84  
74 78 82 86  
76 80 84 88  
78 82 86 90  
80 84 88 92  
82 86 90 94  
84 88 92 96  
86 90 94 98  
88 92 96 100

**CIHM/ICMH  
Microfiche  
Series.**

**CIHM/ICMH  
Collection de  
microfiches.**



Canadian Institute for Historical Microreproductions / Institut canadien de microreproductions historiques

**© 1987**

11 15 19 23 27 31 35 39 43 47 51 55 59 63 67 71 75 79 83 87 91 95 99



The copy filmed here has been reproduced thanks to the generosity of:

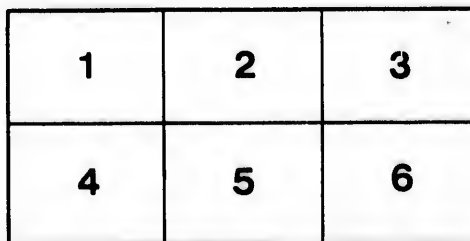
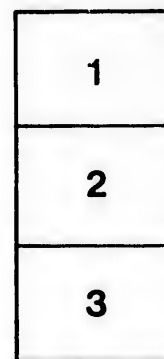
Seminary of Quebec  
Library

The images appearing here are the best quality possible considering the condition and legibility of the original copy and in keeping with the filming contract specifications.

Original copies in printed paper covers are filmed beginning with the front cover and ending on the last page with a printed or illustrated impression, or the back cover when appropriate. All other original copies are filmed beginning on the first page with a printed or illustrated impression, and ending on the last page with a printed or illustrated impression.

The last recorded frame on each microfiche shall contain the symbol  $\rightarrow$  (meaning "CONTINUED"), or the symbol  $\nabla$  (meaning "END"), whichever applies.

Maps, plates, charts, etc., may be filmed at different reduction ratios. Those too large to be entirely included in one exposure are filmed beginning in the upper left hand corner, left to right and top to bottom, as many frames as required. The following diagrams illustrate the method:



L'exemplaire filmé fut reproduit grâce à la générosité de:

Séminaire de Québec  
Bibliothèque

Les images suivantes ont été reproduites avec le plus grand soin, compte tenu de la condition et de la netteté de l'exemplaire filmé, et en conformité avec les conditions du contrat de filmage.

Les exemplaires originaux dont la couverture en papier est imprimée sont filmés en commençant par le premier plat et en terminant soit par la dernière page qui comporte une empreinte d'impression ou d'illustration, soit par le second plat, selon le cas. Tous les autres exemplaires originaux sont filmés en commençant par la première page qui comporte une empreinte d'impression ou d'illustration et en terminant par la dernière page qui comporte une telle empreinte.

Un des symboles suivants apparaîtra sur la dernière image de chaque microfiche, selon le cas: le symbole  $\rightarrow$  signifie "A SUIVRE", le symbole  $\nabla$  signifie "FIN".

Les cartes, planches, tableaux, etc., peuvent être filmés à des taux de réduction différents. Lorsque le document est trop grand pour être reproduit en un seul cliché, il est filmé à partir de l'angle supérieur gauche, de gauche à droite, et de haut en bas, en prenant le nombre d'images nécessaire. Les diagrammes suivants illustrent la méthode.

219 Guides Can. E. U. 1109

Bibliothèque,  
Le Séminaire de Québec,  
3, rue de l'Université,  
Québec 4, QUE.



29 28 27 26 25 24 23 22 21 20 19 18 17

28

27

26

25

24

51

23

22

21

20

19

18

17

16

15

14

13



MANITOBA

BOUNDARY

DUCK MOUNTAINS

RUSSELL

BOULTON

M

RIDING

MOUNTAIN

A

SHOAL LAKE

BIRTLE

LAKES

ARCHIE

MANITOBA

OAK

RIVER

HARRISON

WILLIAM

RAPIDS

ODANA

LAKE DAUPHIN

Clear L. Mt.

CLAN

WILLIAM

ODANA

MINNEDOTA

SASKATCHEWAN

WESTERN

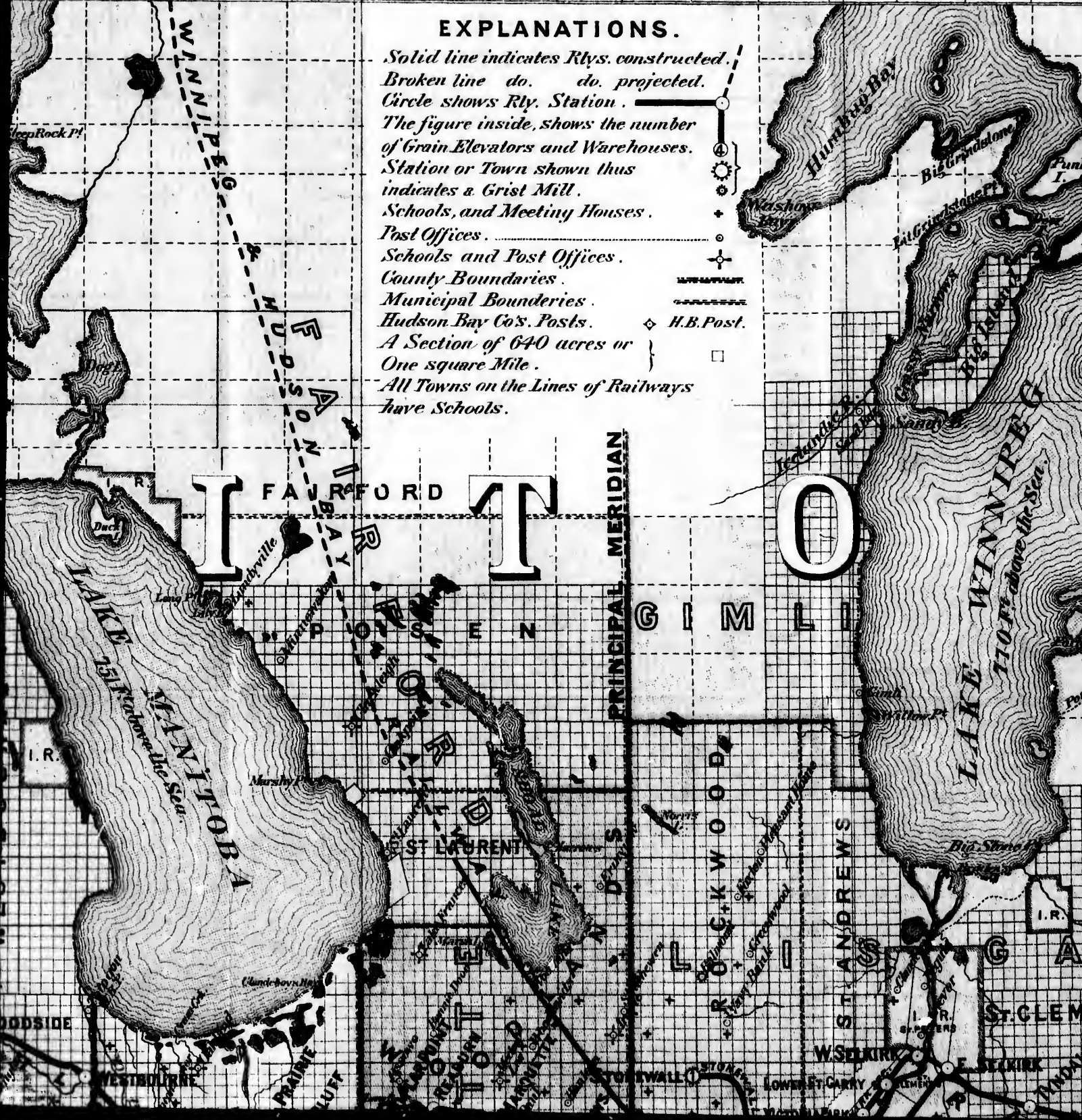
ONTARIO



9 8 7 6 5 4 3 2 1 1E 2E 3E 4E 5E 6E 7E

### EXPLANATIONS.

*Solid line indicates Rlys. constructed.*  
*Broken line do. do. projected.*  
*Circle shows Rly. Station.*  
*The figure inside, shows the number of Grain Elevators and Warehouses.*  
*Station or Town shown thus indicates a Grist Mill.*  
*Schools, and Meeting Houses.*  
*Post Offices.*  
*Schools and Post Offices.*  
*County Boundaries.*  
*Municipal Boundaries.*  
*Hudson Bay Co's. Posts.*  
*A Section of 640 acres or One square Mile.*  
*All Towns on the Lines of Railways have Schools.*





5<sup>E</sup> 6<sup>E</sup> 7<sup>E</sup> 8<sup>E</sup> 9<sup>E</sup> 10<sup>E</sup> 11<sup>E</sup> 12<sup>E</sup> 13<sup>E</sup> 14<sup>E</sup> 15<sup>E</sup> 16<sup>E</sup> 17<sup>E</sup> 18<sup>E</sup>

28  
27  
26  
25  
24  
23  
22  
21  
20  
19  
18  
17  
16  
15  
14  
13



RAILWAY & GUIDE MAP  
OF  
**MANITOBA**

PUBLISHED BY AUTHORITY OF THE  
**Provincial Government.**

*D. H. Harrison*

WINNIPEG, MARCH 1887.

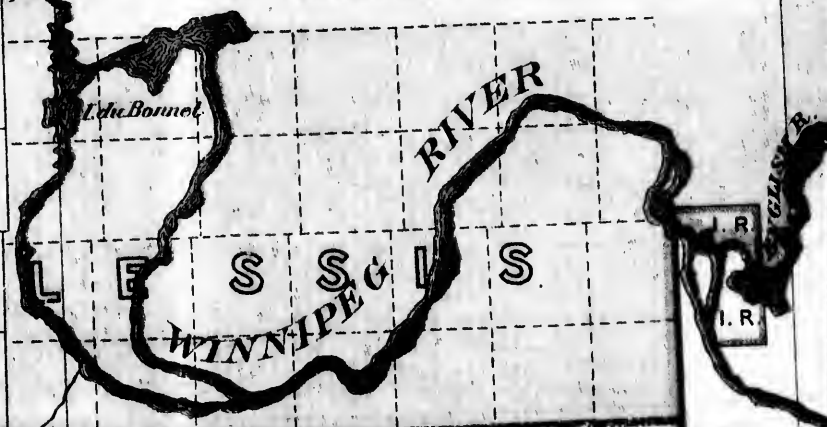
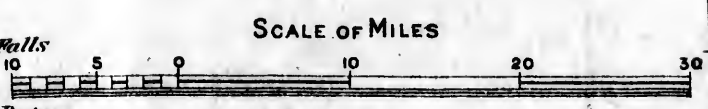
*Minister of Agriculture.*

**B**

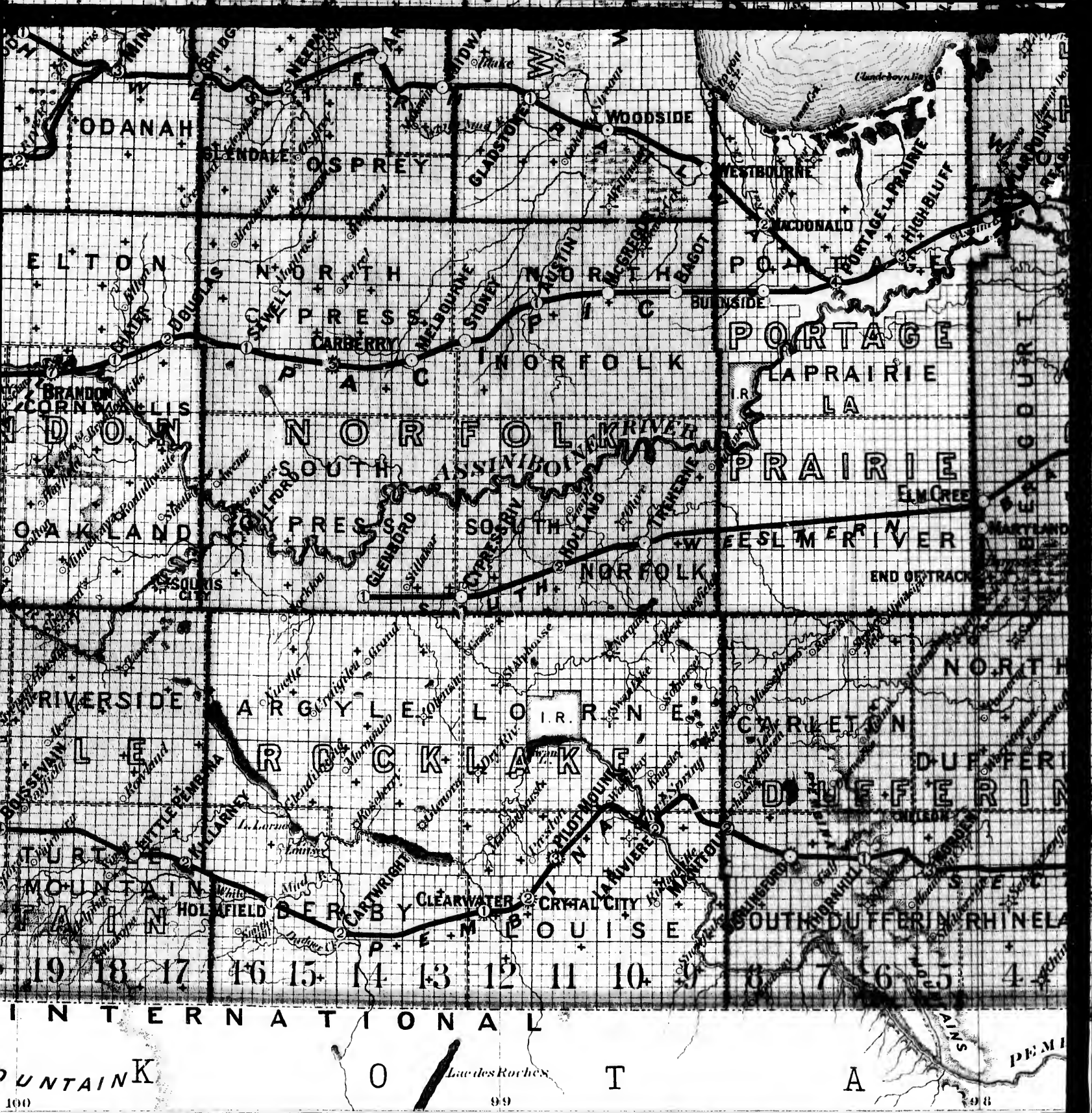
**A**

Compiled by  
**J. H. Brownlee, C.E., D.L.S.**

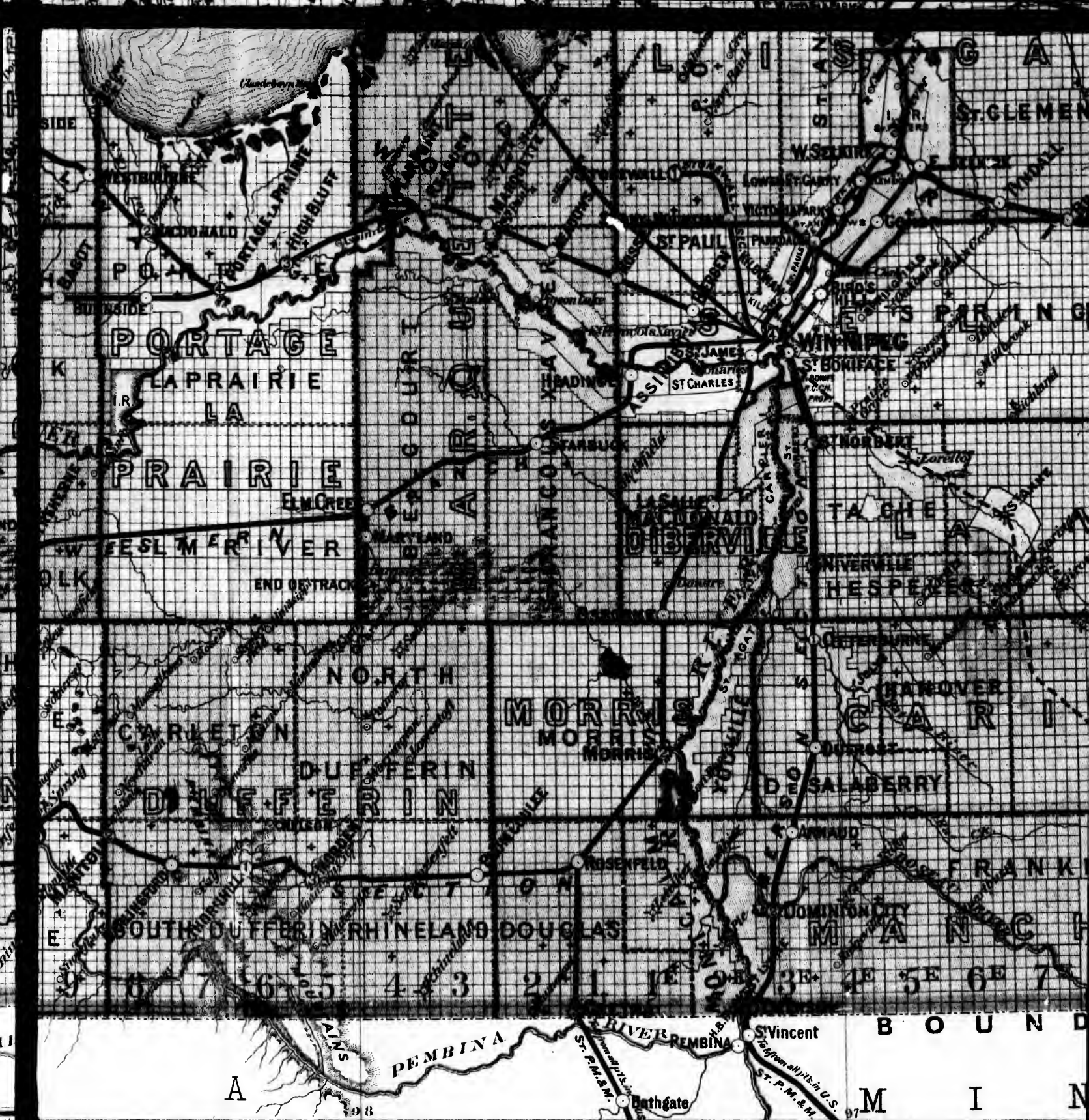
In the Offices of the  
**DEPARTMENT OF PUBLIC WORKS.**



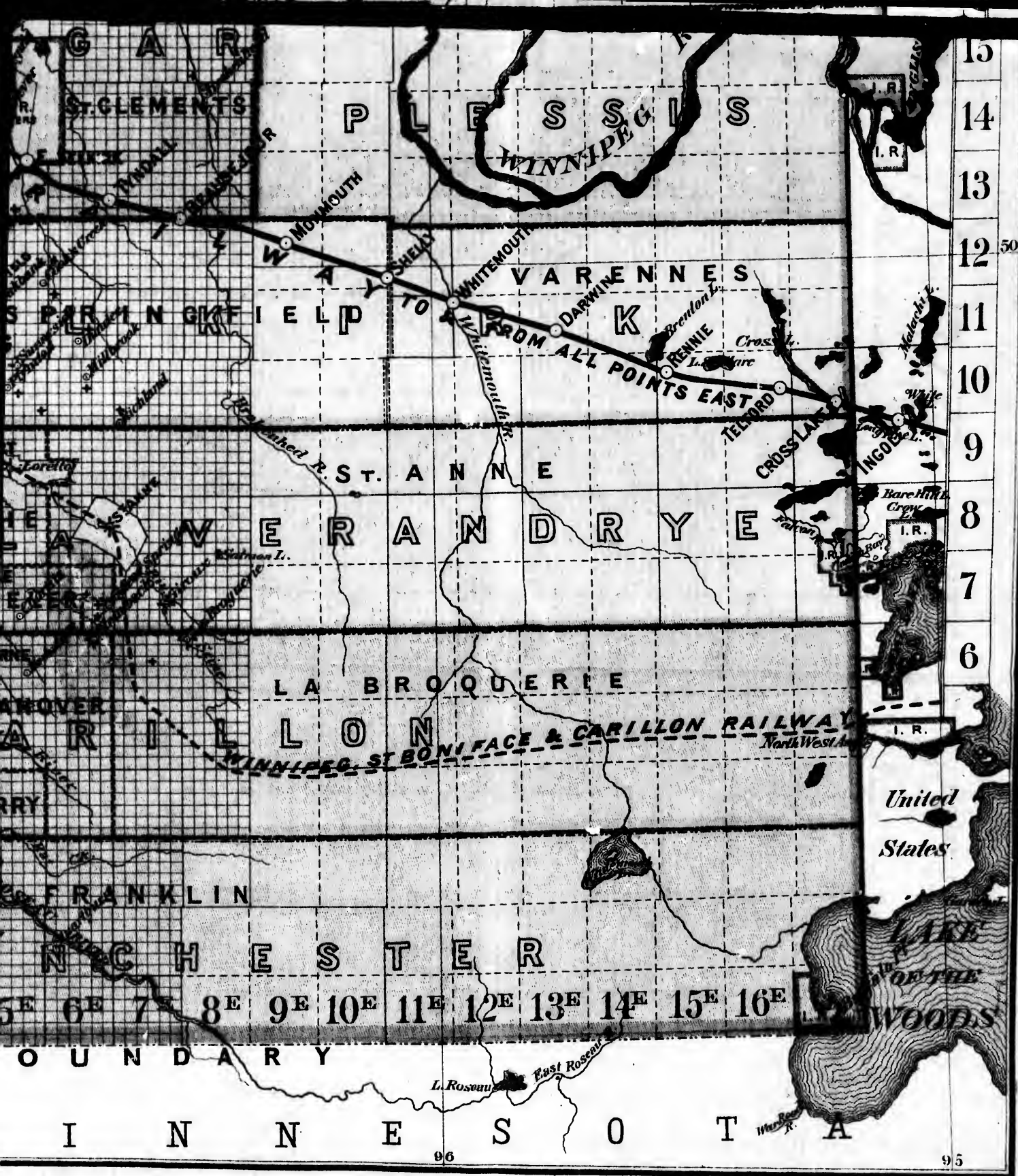




Entered according to Act of Parliament of Canada in the year 1887, by J. H. Brownlee in the Office of the Registrar General.



Map of Canada in the year 1887, by J. H. Brownlee in the Office of the Minister of Agriculture.



15  
14  
13  
12  
11  
10  
9  
8  
7  
6

50

G A R  
ST. CLEMENTS  
P L E S S G I S  
W I N N I P E G  
W. MOUTH  
A Y S H E L L  
W H I T E M O U T H  
V A R E N N E S  
D A R W I N L.  
R E N N I E  
C R O S S L.  
L. S. G U R E  
T E L F O R D  
C R O S S L A K E  
I N G O L F  
B A R E H I L L  
C R O W  
I. R.  
L. R O S O U  
E A S T R O S O U  
W I N N I P E G - S T. B O N I F A C E & C A R I L L O N R A I L W A Y  
N o r t h W e s t A  
U n i t e d  
S t a t e s  
L A K E  
O F  
T H E  
W O O D S  
F R A N K L I N  
N C H E S T E R  
5 E 6 E 7 E 8 E 9 E 10 E 11 E 12 E 13 E 14 E 15 E 16 E  
O U N D A R Y  
I N N E S O T A

