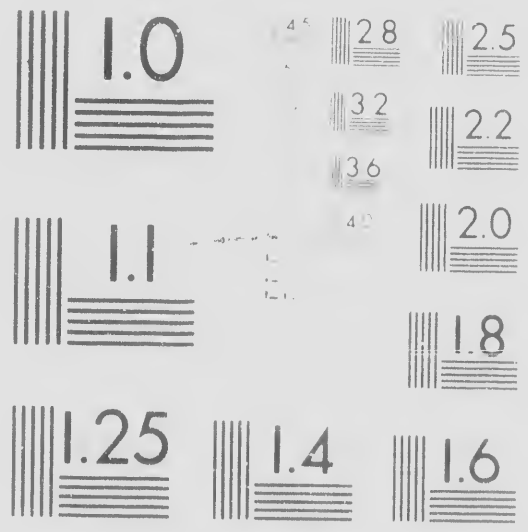
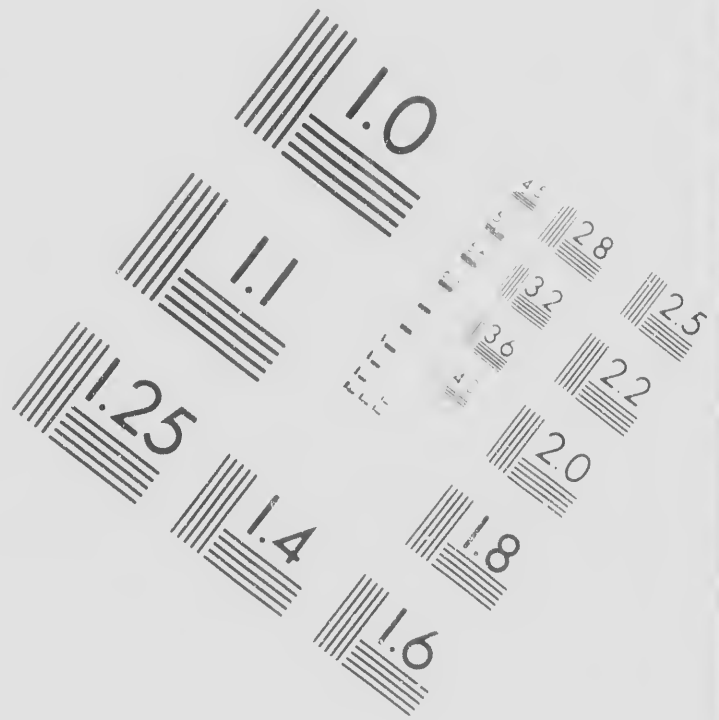


IMAC  
TEST



# IMAGE EVALUATION TEST TARGET (MT-3)

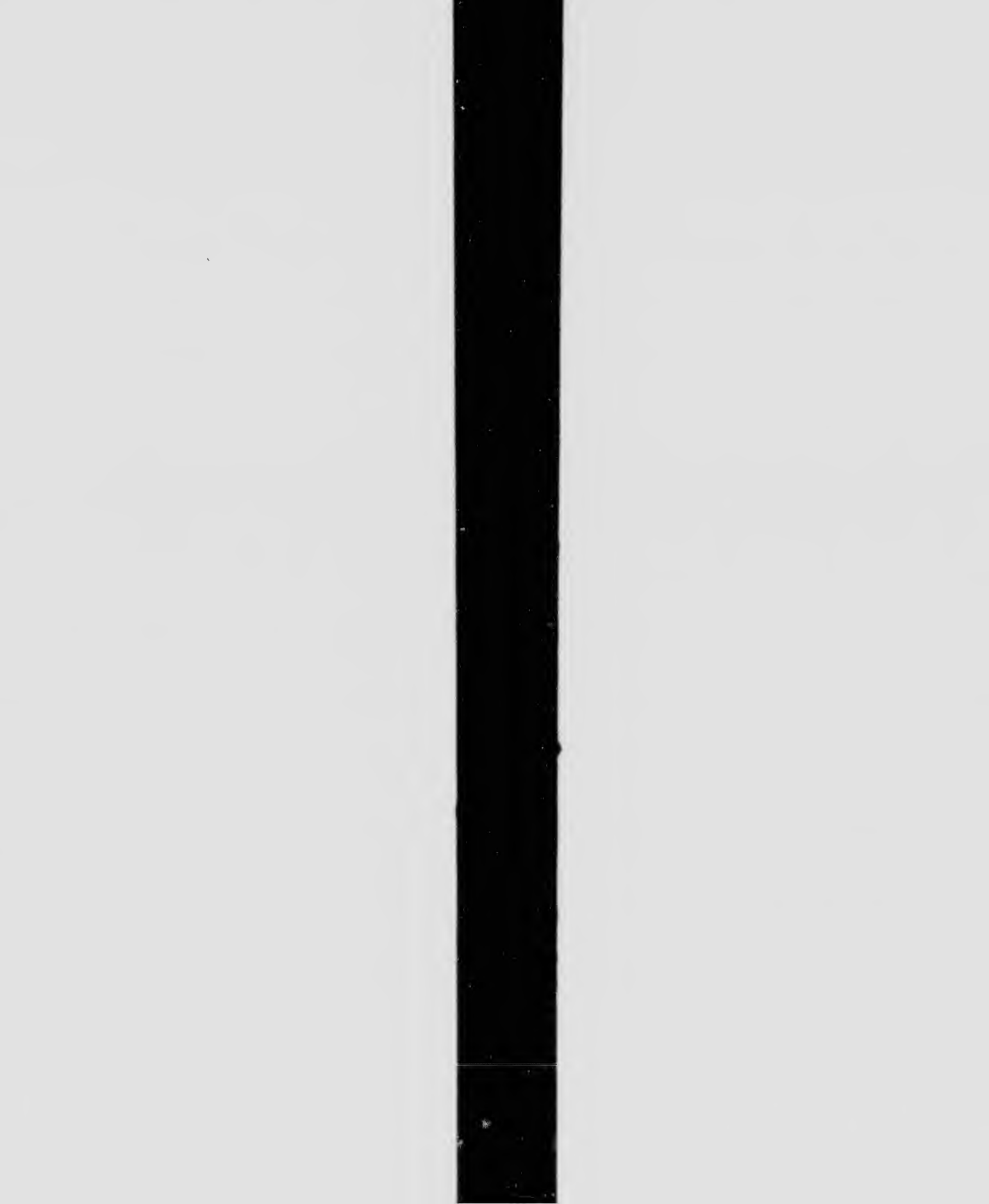


0  
45  
28  
32  
25  
36  
2.2  
2.0  
1.8  
5

**CIHM/ICMH  
Microfiche  
Series.**

C  
C  
m

**CIHM/ICMH  
Collection de  
microfiches.**



Technical and Bibliographic Notes/Notes techniques

The Institute has attempted to obtain the best original copy available for filming. Features of this copy which may be bibliographically unique, which may alter any of the images in the reproduction, or which may significantly change the usual method of filming, are checked below.

- |                          |   |                                     |
|--------------------------|---|-------------------------------------|
| <input type="checkbox"/> | Coloured covers/<br>Couverture de couleur   | <input type="checkbox"/>            |
| <input type="checkbox"/> | Covers damaged/<br>Couverture endommagée  | <input type="checkbox"/>            |
| <input type="checkbox"/> | Covers restored and/or laminated/<br>Couverture restaurée et/ou pelliculée                        | <input type="checkbox"/>            |
| <input type="checkbox"/> | Cover title missing/<br>Le titre de couverture manque   | <input checked="" type="checkbox"/> |
| <input type="checkbox"/> | Coloured maps/<br>Cartes géographiques en couleur   | <input type="checkbox"/>            |
| <input type="checkbox"/> | Coloured ink (i.e. other than blue or black)/<br>Encre de couleur (i.e. autre que bleue ou noire) | <input type="checkbox"/>            |
| <input type="checkbox"/> | Coloured plates and/or illustrations/<br>Planches et/ou illustrations en couleur                  | <input type="checkbox"/>            |
| <input type="checkbox"/> | Bound with other material/<br>Relié avec d'autres documents                                       | <input type="checkbox"/>            |
| <input type="checkbox"/> | Tight binding may cause shadows or distortion<br>along interior margin/                           | <input type="checkbox"/>            |

L'I  
qu  
de  
po  
un  
mo  
so

Notes/Notes techniques et bibliographiques

L'Institut a microfilmé le meilleur exemplaire qu'il lui a été possible de se procurer. Les détails de cet exemplaire qui sont peut-être uniques du point de vue bibliographique, qui peuvent modifier une image reproduite, ou qui peuvent exiger une modification dans la méthode normale de filmage sont indiqués ci-dessous.

- Coloured pages/  
Pages de couleur
- Pages damaged/  
Pages endommagées
- Pages restored and/or laminated/  
Pages restaurées et/ou pelliculées
- Pages discoloured, stained or foxed/  
Pages décolorées, tachetées ou piquées
- Pages detached/  
Pages détachées
- Showthrough/  
Transparence
- Quality of print varies/  
Qualité inégale de l'impression
- Includes supplementary material/  
Comprend du matériel supplémentaire
- Only edition available/  
Seule édition disponible

The co  
to the

The in  
possib  
of the  
filmin

Origin  
beginn  
the las  
sion, c  
other  
first p  
sion, a  
or illus

Maps,  
differe  
entirel  
beginn  
right a  
requir  
metho

The copy filmed here has been reproduced thanks to the generosity of:

Library of Congress  
Photoduplication Service

The images appearing here are the best quality possible considering the condition and legibility of the original copy and in keeping with the filming contract specifications.

Original copies in printed paper covers are filmed beginning with the front cover and ending on the last page with a printed or illustrated impression, or the back cover when appropriate. All other original copies are filmed beginning on the first page with a printed or illustrated impression, and ending on the last page with a printed or illustrated impression.

Maps, plates, charts, etc., may be filmed at different reduction ratios. Those too large to be entirely included in one exposure are filmed beginning in the upper left hand corner, left to right and top to bottom, as many frames as required. The following diagrams illustrate the method:

L'exemplaire filmé a été reproduit grâce à la générosité de:

Li  
PH

Les images suivantes ont été reproduites de la meilleure qualité possible, compte tenu de la netteté de l'original et de la conformité avec les spécifications du contrat de filmage.

Les exemplaires de livres reliés en papier sont imprimés sur papier plat, selon le cas. Les exemplaires originaux sont filmés à partir de la première page qui comporte une impression ou une illustration jusqu'à la dernière page qui comporte une impression ou une illustration.

Les cartes, planches, etc., sont filmées à des taux de réduction différents. Lorsque le document est trop grand pour être reproduit en une seule image, on le filme de l'angle supérieur gauche vers le bas et de haut en bas, en autant de cadres d'images nécessaires. Les diagrammes suivants illustrent la méthode.



L'exemplaire filmé fut reproduit grâce à la  
générosité de:

Library of Congress  
Photoduplication Service

Les images suivantes ont été reproduites avec le  
plus grand soin, compte tenu de la condition et  
de la netteté de l'exemplaire filmé, et en  
conformité avec les conditions du contrat de  
filmage.

Les exemplaires originaux dont la couverture en  
papier est imprimée sont filmés en commençant  
par le premier plat et en terminant soit par la  
dernière page qui comporte une empreinte  
d'impression ou d'illustration, soit par le second  
plat, selon le cas. Tous les autres exemplaires  
originaux sont filmés en commençant par la  
première page qui comporte une empreinte  
d'impression ou d'illustration et en terminant par  
la dernière page qui comporte une telle  
empreinte.

Les cartes, planches, tableaux, etc., peuvent être  
filmés à des taux de réduction différents.

Lorsque le document est trop grand pour être  
reproduit en un seul cliché, il est filmé à partir  
de l'angle supérieur gauche, de gauche à droite,  
et de haut en bas, en prenant le nombre  
d'images nécessaire. Les diagrammes suivants  
illustrent la méthode.





*Macon*

MR. MACON'S MOTIONS

TO

EXCLUDE BELLIGERENT ARMED VESSELS FROM  
OUR PORTS; TO PROHIBIT THE ADMISSION  
INTO OUR PORTS OF VESSELS BELONGING TO,  
OR COMING FROM, BELLIGERENT PORTS, AND  
THE IMPORTATION OF MERCHANDISE THE  
GROWTH, &C. OF BELLIGERENT DOMINIONS;  
AND FOR AMENDING THE EMBARGO ACTS.

---

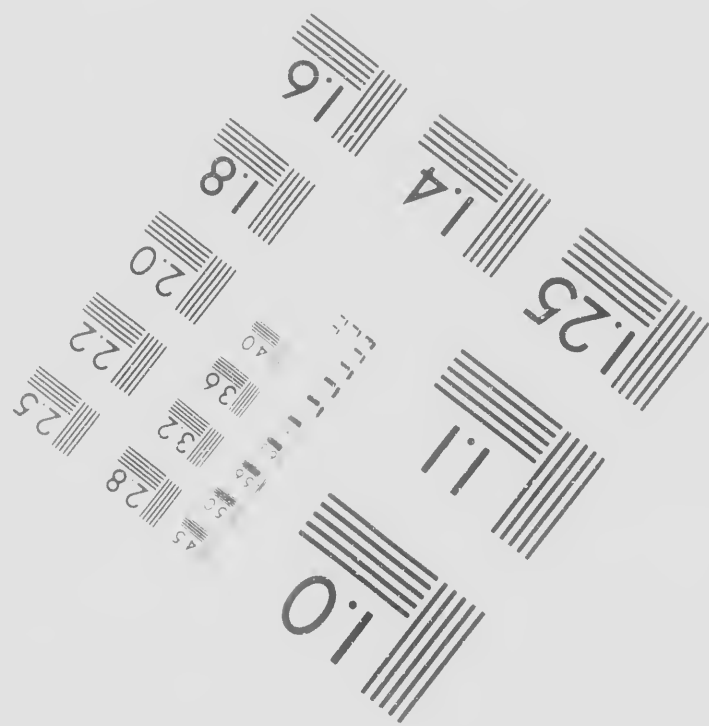
NOVEMBER 17, 1808.

First and second resolutions agreed to, and third resolution or-  
dered to lie on the table.

NS

SELS FROM  
ADMISSION  
NGING TO,  
ORTS, AND  
DISE THE  
MINIONS;  
O ACTS.

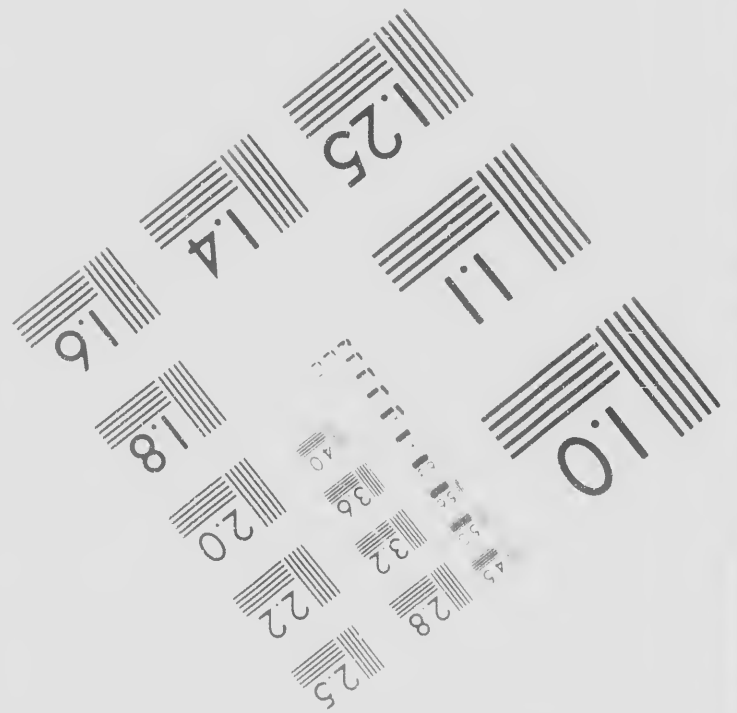
d resolution of-



Photogr  
Scien  
Corpor



6"



Photographic  
Sciences  
Corporation

23 WEST MAIN STREET  
WEBSTER, N.Y. 14580  
( 716 ) 872-4503



Canadian Institute for Historical Microreproductions / Institut c

© 19

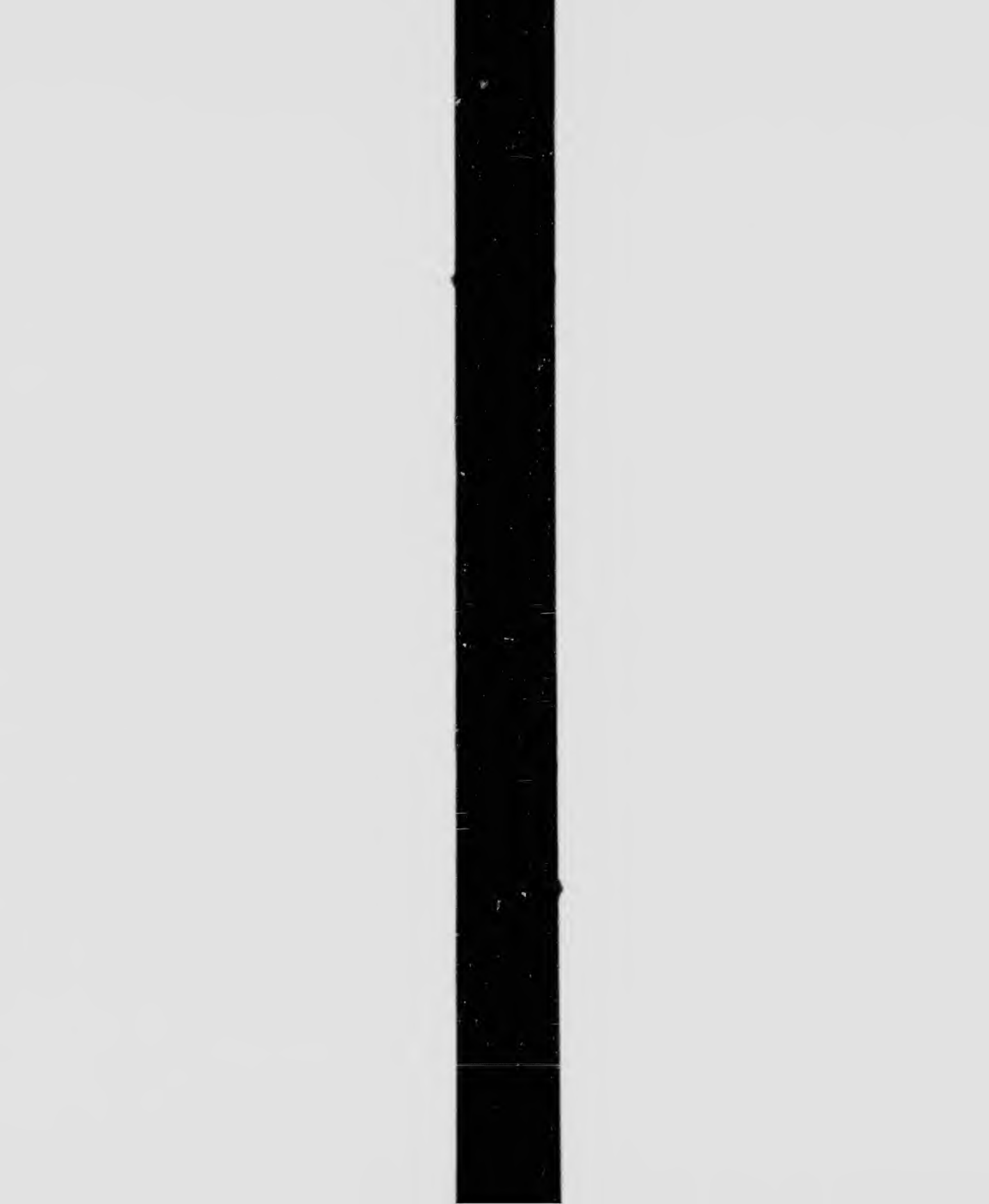






ctions / Institut canadien de microreproductions historiques

1986



Bound with other material/  
Relié avec d'autres documents

Tight binding may cause shadows or distortion  
along interior margin/  
La reliure serrée peut causer de l'ombre ou de la  
distorsion le long de la marge intérieure

Blank leaves added during restoration may  
appear within the text. Whenever possible, these  
have been omitted from filming/  
Il se peut que certaines pages blanches ajoutées  
lors d'une restauration apparaissent dans le texte,  
mais, lorsque cela était possible, ces pages n'ont  
pas été filmées.

Additional comments: / CIHM no. 60579  
Commentaires supplémentaires:

This item is filmed at the reduction ratio checked below/  
Ce document est filmé au taux de réduction indiqué ci-dessous.

10X				14X				18X					22X
				12X				16X					20X

Qualité inégale de l'impression

Includes supplementary material/  
Comprend du matériel supplémentaire

Only edition available/  
Seule édition disponible

Pages wholly or partially obscured by errata  
slips, tissues, etc., have been refilmed to  
ensure the best possible image/  
Les pages totalement ou partiellement  
obscurcies par un feuillet d'errata, une pelure,  
etc., ont été filmées à nouveau de façon à  
obtenir la meilleure image possible.

differe  
entirel  
beginn  
right a  
require  
metho

rtion

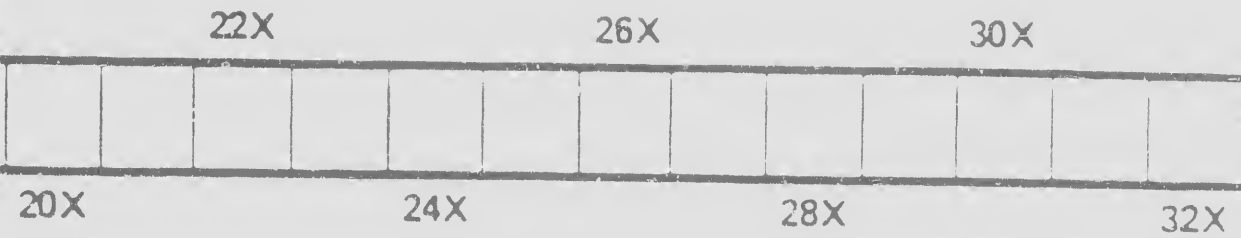
de la

thèse

utées  
e texte,  
s n'ont

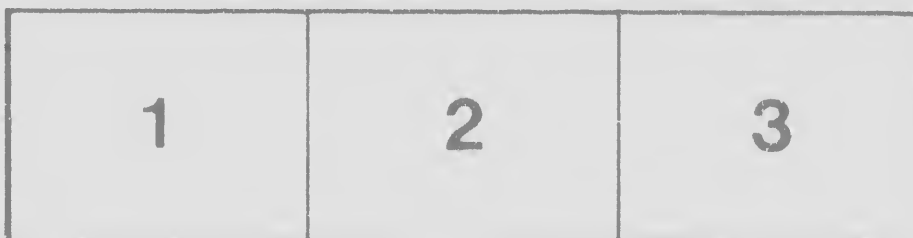
. 60579

d below/  
qué ci-dessous.



different reduction ratios. Those too large to be entirely included in one exposure are filmed beginning in the upper left hand corner, left to right and top to bottom, as many frames as required. The following diagrams illustrate the method:

filmés à des taux  
Lorsque le docum  
reproduit en un s  
de l'angle supérie  
et de haut en bas  
d'images nécessa  
illustrent la méth



filmés à des taux de réduction différents.  
Lorsque le document est trop grand pour être  
reproduit en un seul cliché, il est filmé à partir  
de l'angle supérieur gauche, de gauche à droite,  
et de haut en bas, en prenant le nombre  
d'images nécessaire. Les diagrammes suivants  
illustrent la méthode.









NOVEMBER 17, 1808.

First and second resolutions agreed to, and third resolution ordered to lie on the table.

---

CITY OF WASHINGTON:

A. & G. WAY, PRINTERS.

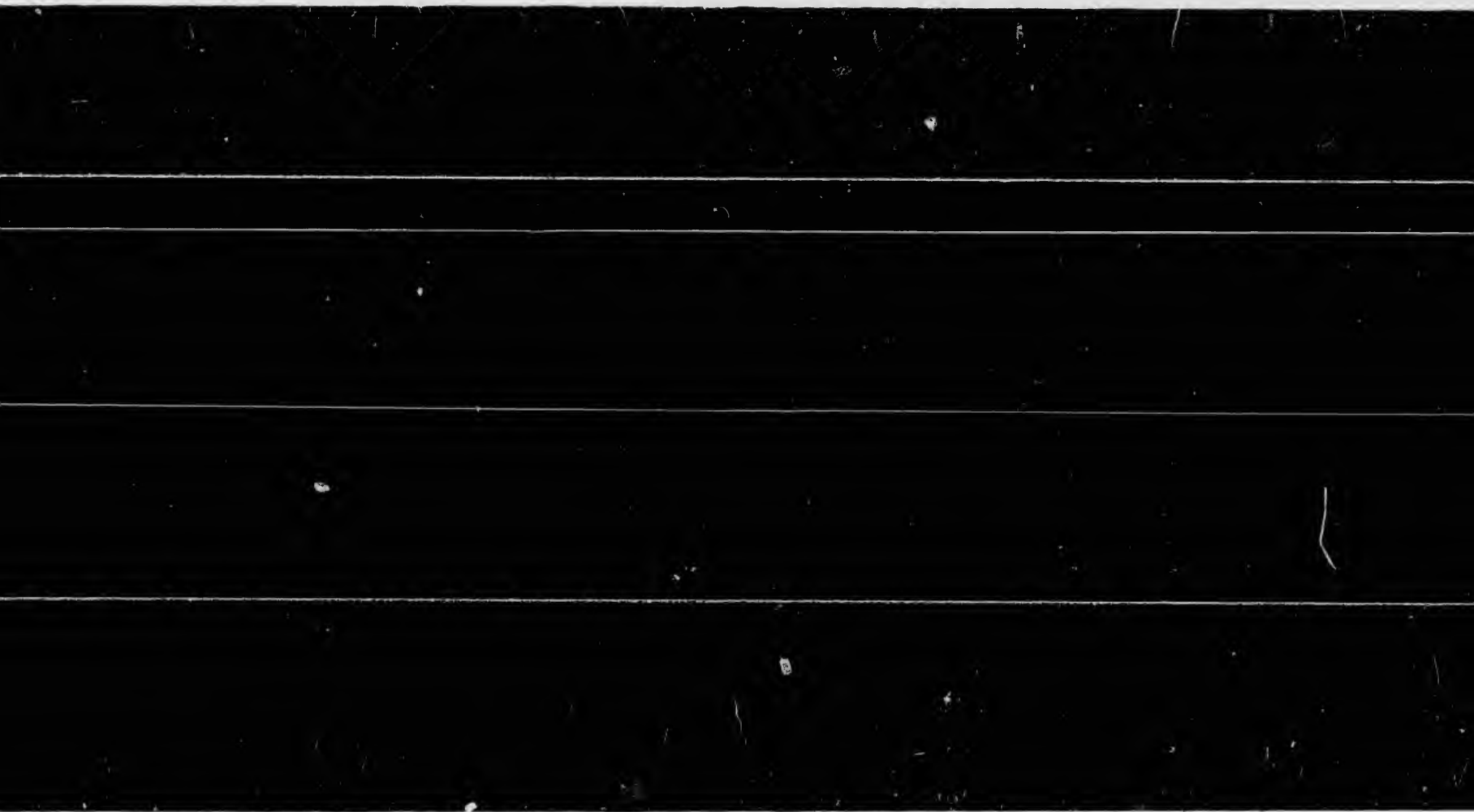
.....  
1808.

l resolution of

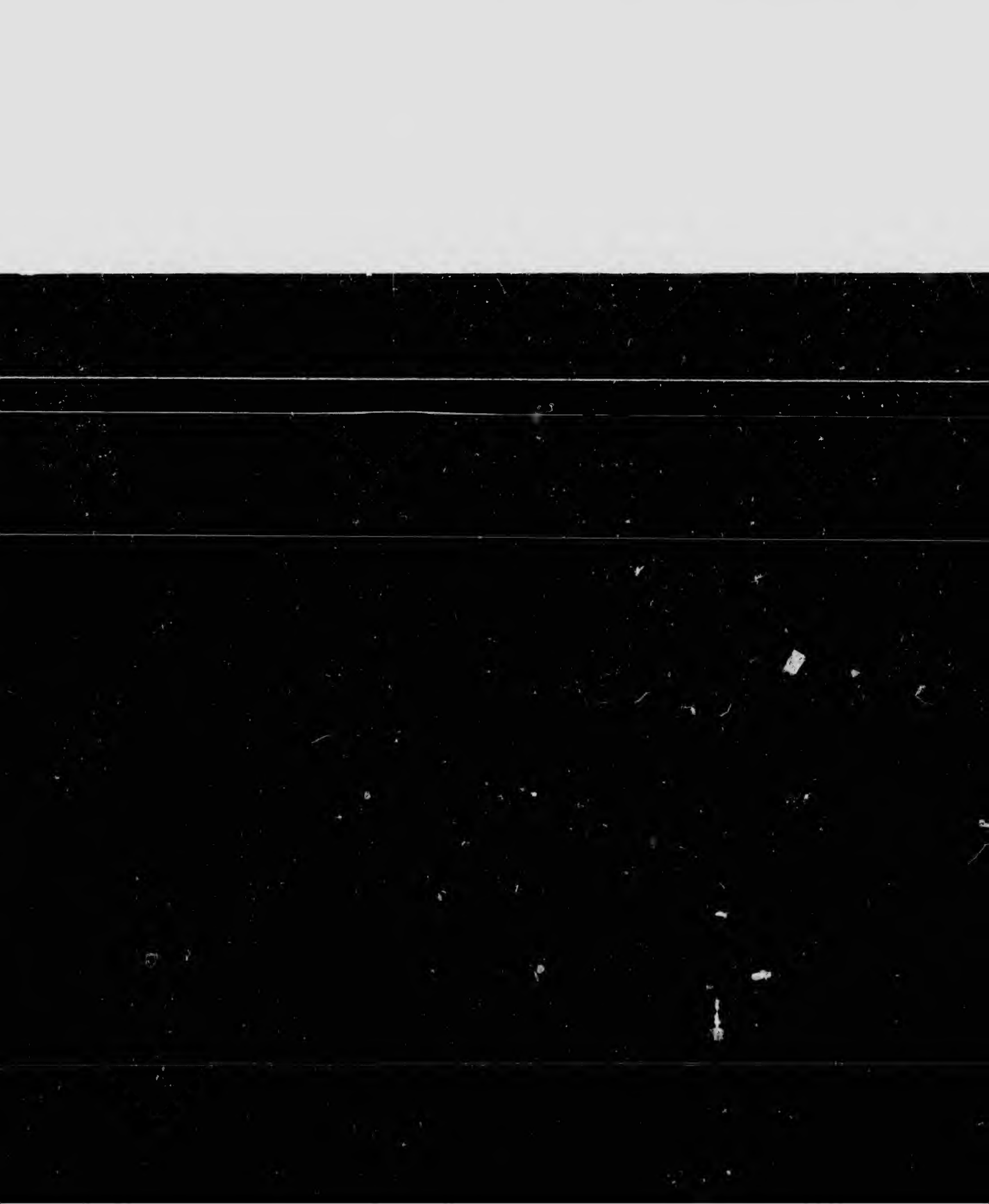




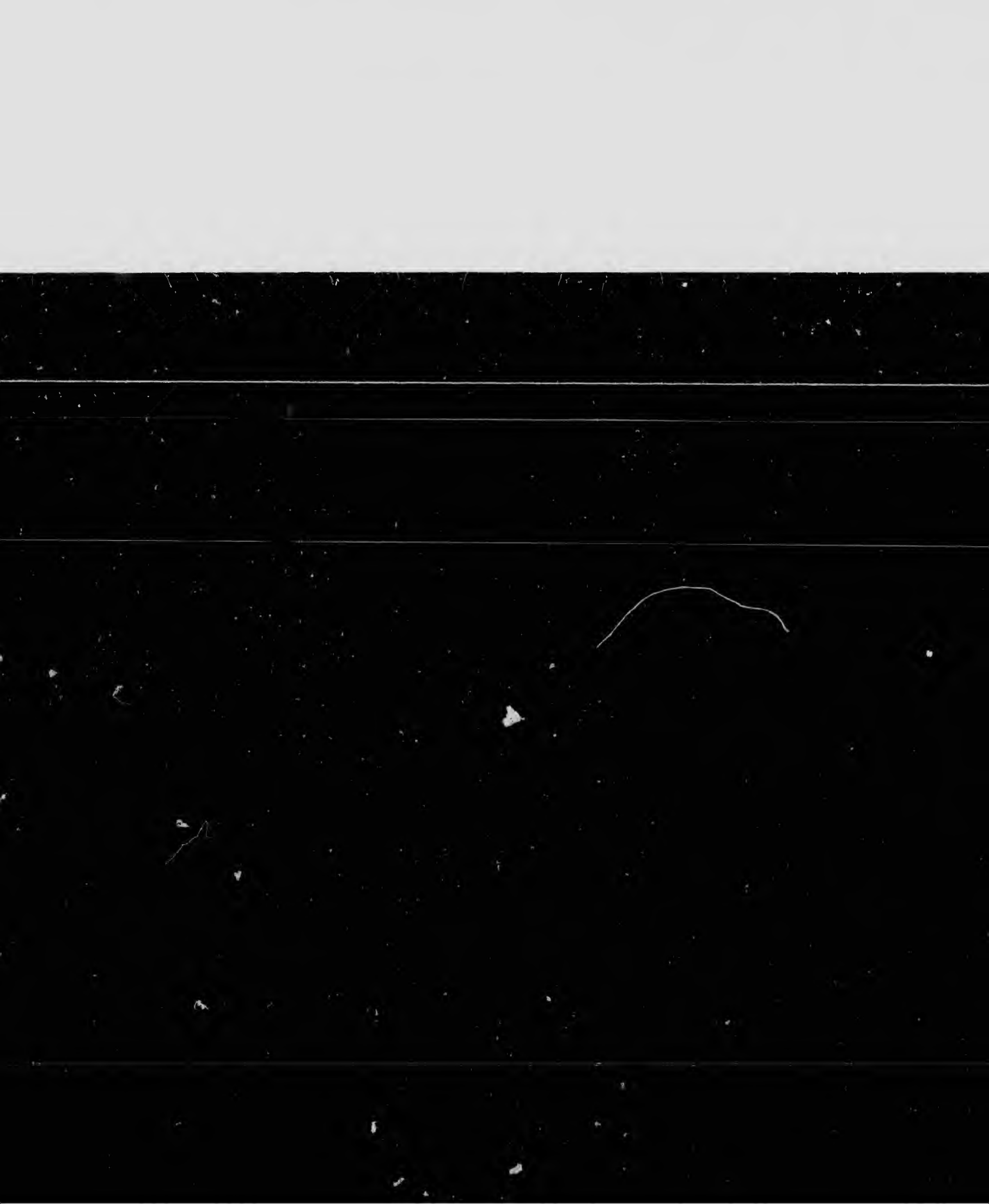


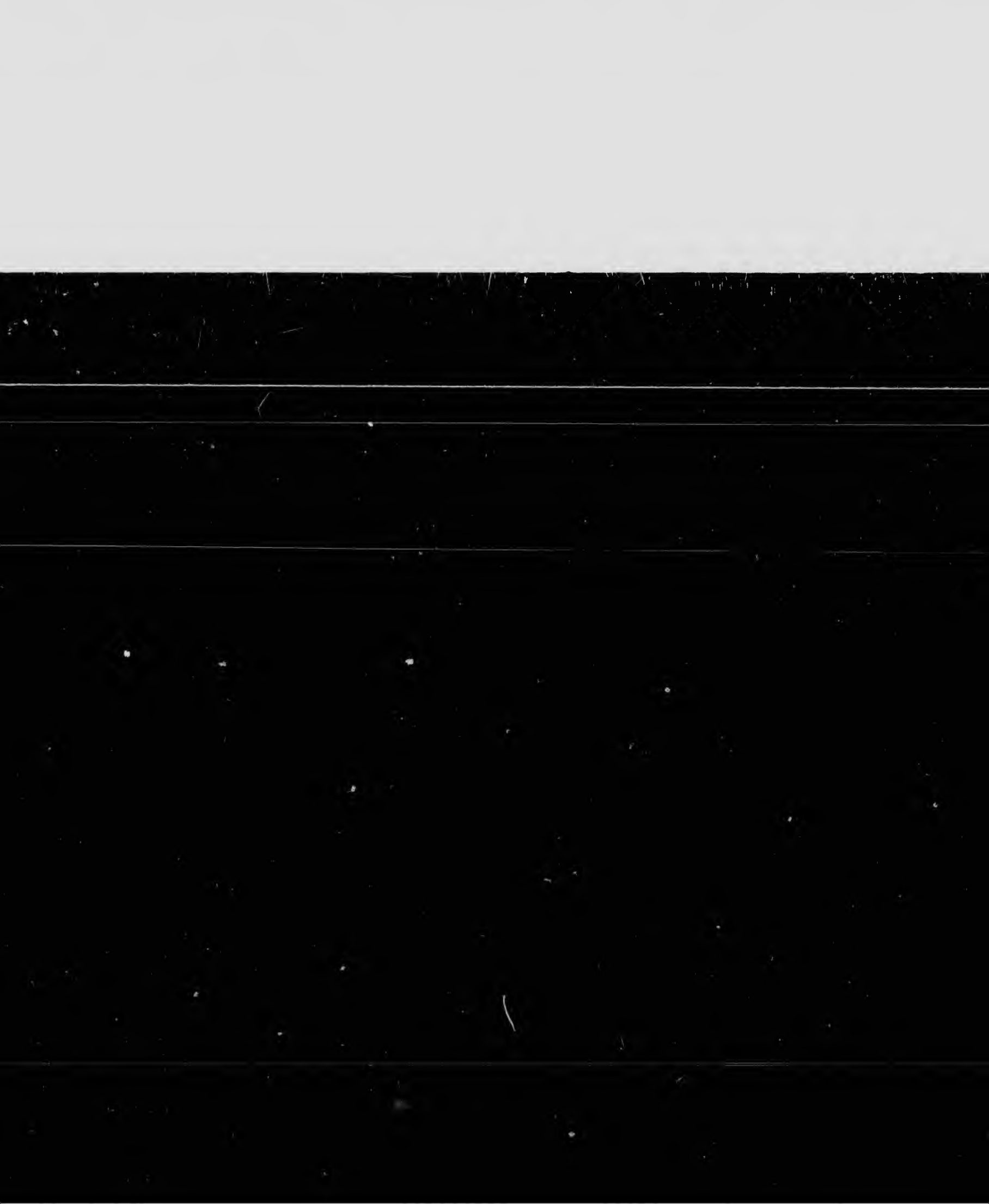






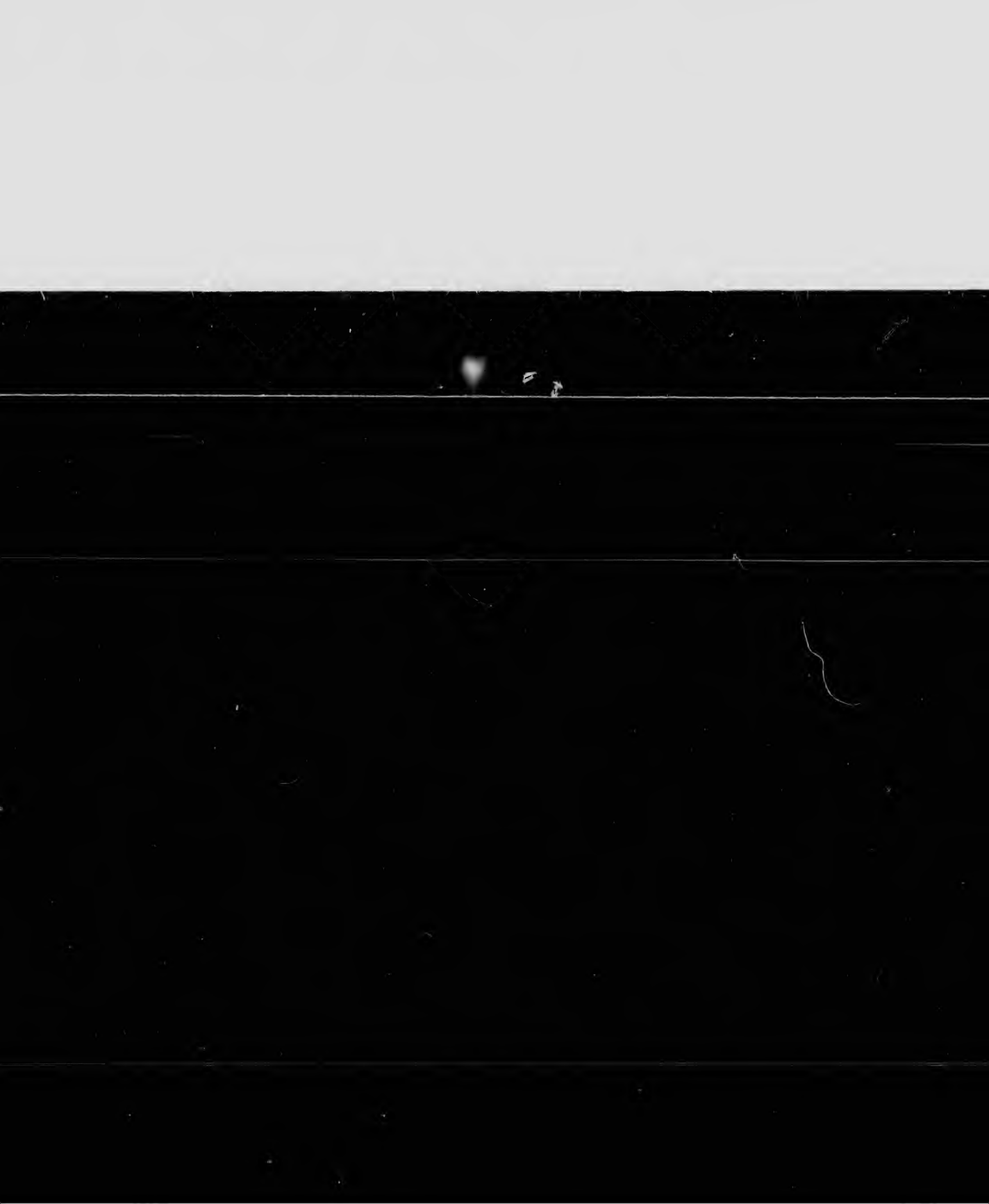


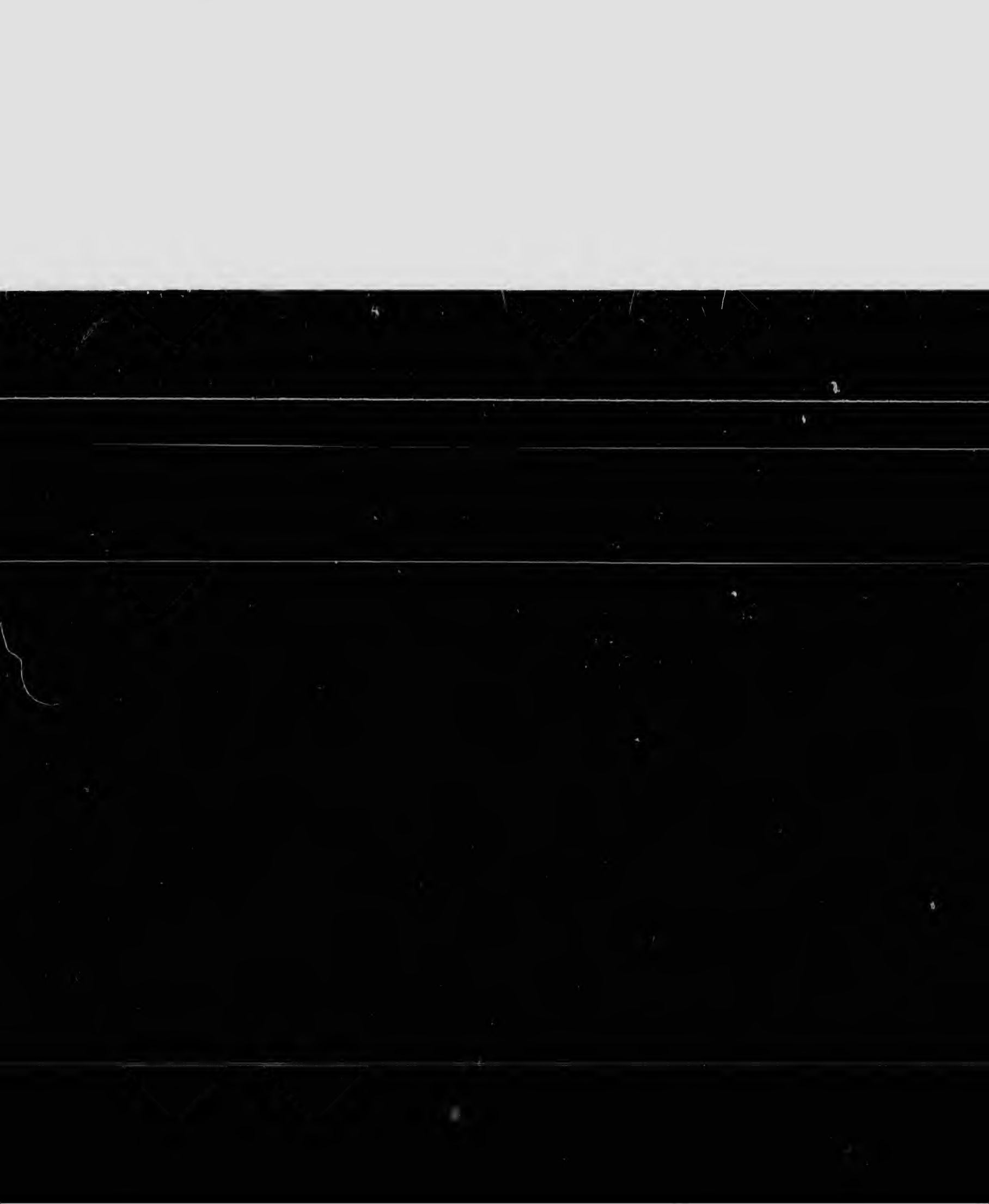


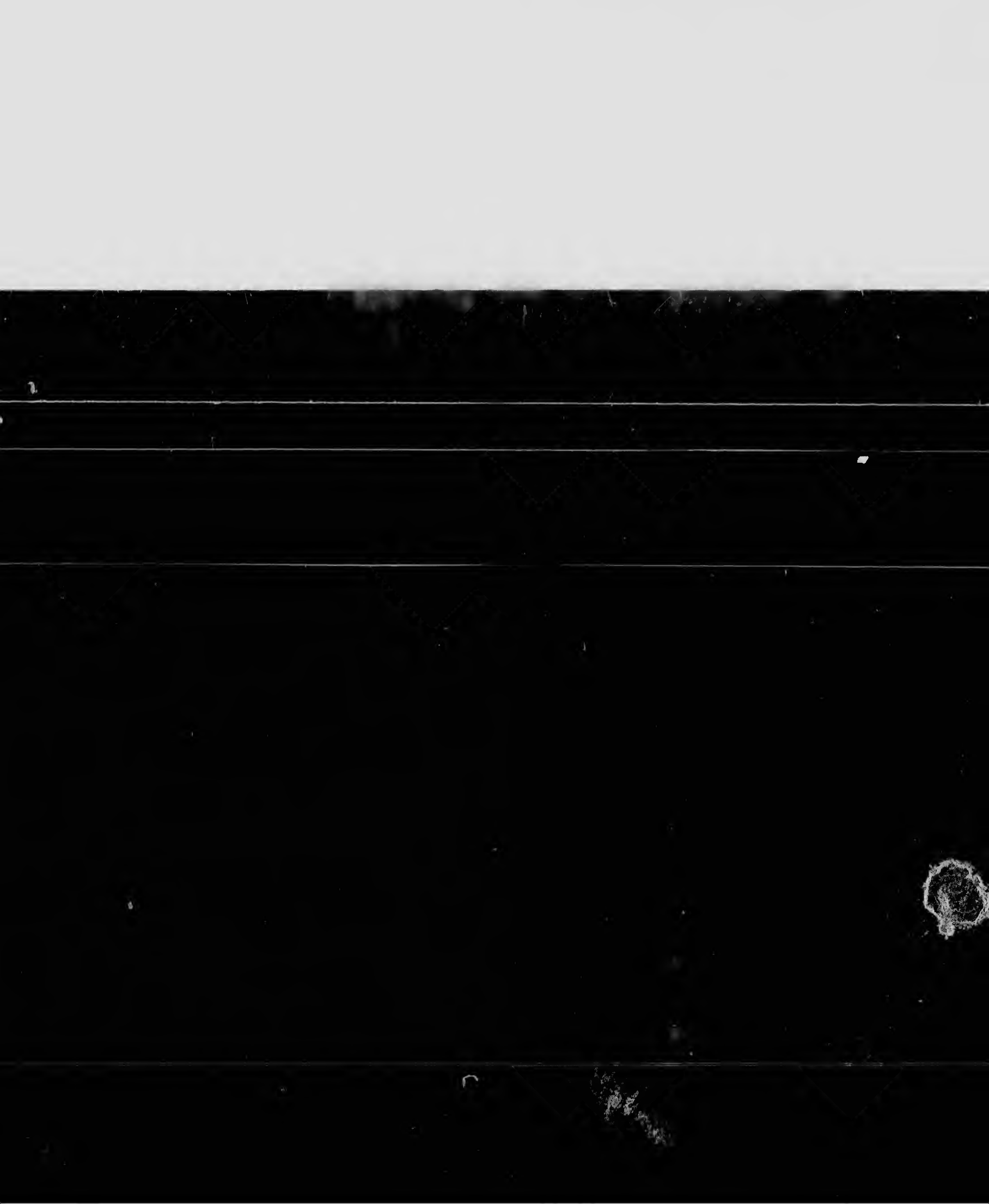


















---

## MOTIONS.

---

1. **RESOLVED**, That the committee appointed on that part of the president's message which relates to our foreign relations, be instructed to enquire into the expediency of excluding, by law, from the ports, harbors and waters of the United States, all armed ships and vessels belonging to any of the belligerent powers, having in force orders or decrees violating the lawful commerce of the United States, as a neutral nation.

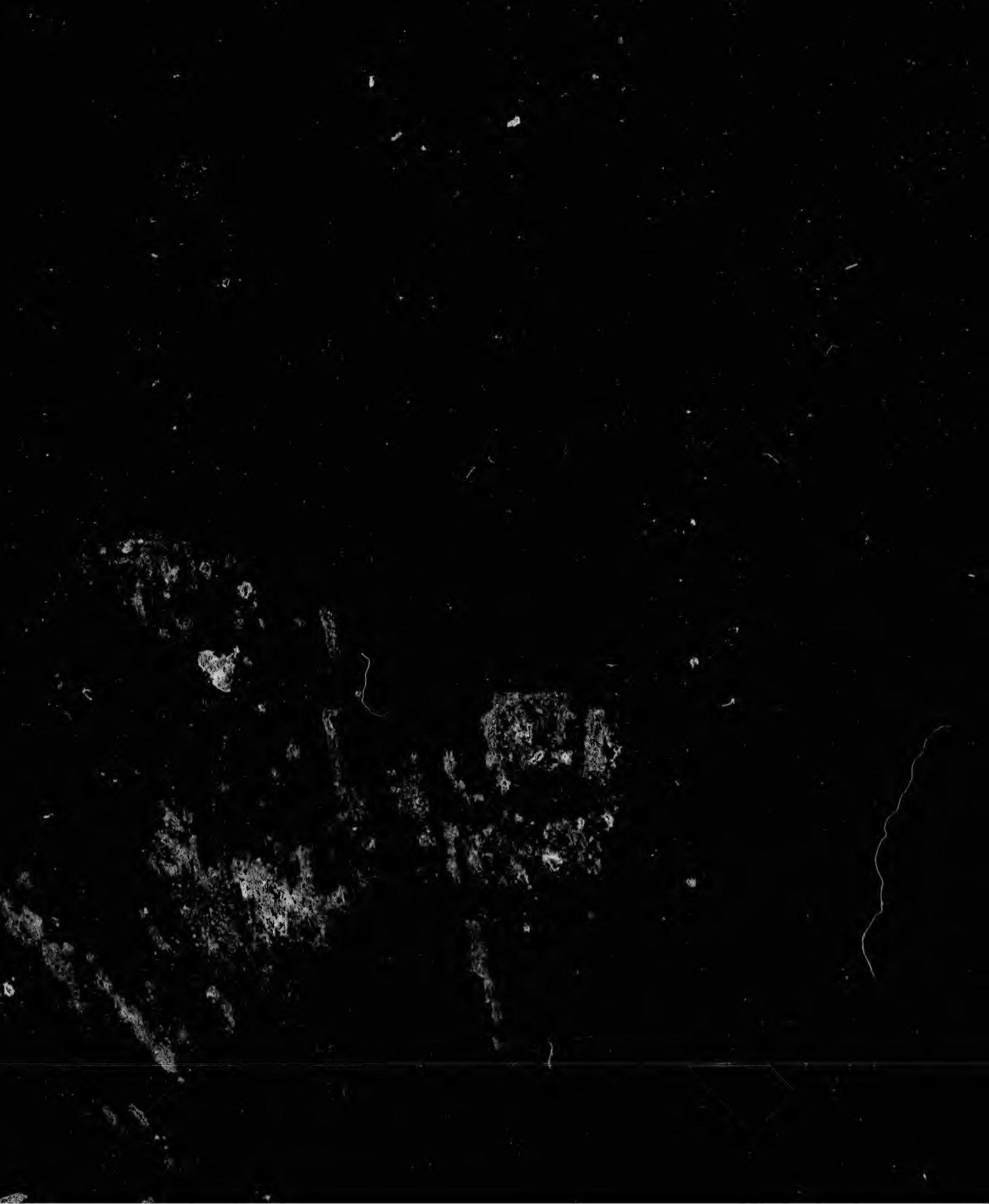
2. Resolved, That the same committee be instructed to enquire into the expediency of prohibiting, by law, the admission, into the ports, harbors, and waters of the United States, of any ship or vessel belonging to, or

ee ap-  
mes.  
ns, be  
cy of  
rbors  
armed  
e bel-  
or de-  
f the

tee be  
ney of  
to the  
United  
to, or

























United States, as a neutral nation.

2. Resolved, That the same committee be instructed to enquire into the expediency of prohibiting, by law, the admission, into the ports, harbors, and waters of the United States, of any ship or vessel belonging to, or coming from, any place in the possession of any of the above mentioned powers ; and also the importation of any goods, wares and merchandise, the growth, produce or manufacture of the dominions of any of the said powers.

3. Resolved, That the same committee be instructed to enquire into the expediency of amending the act laying an embargo, and the several acts supplemental and additional thereto.

... be  
...ncy of  
...to the  
...United  
...to, or  
...ion of  
...nd al-  
...es and  
...nufac-  
...l pow-

...tee be  
...ncy of  
...nd the  
...l there-







