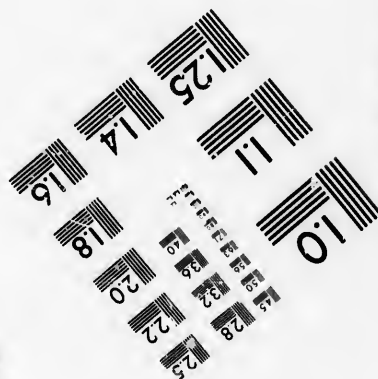
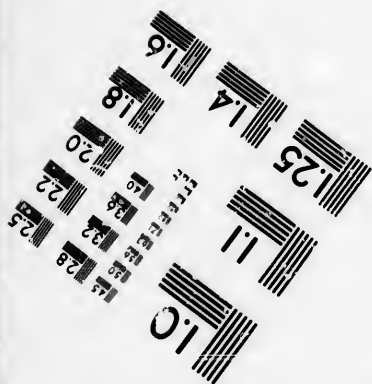
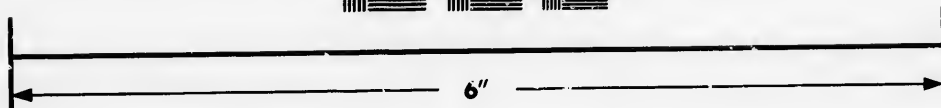
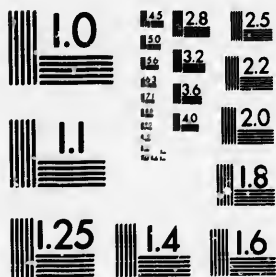


**IMAGE EVALUATION
TEST TARGET (MT-3)**



**Photographic
Sciences
Corporation**

23 WEST MAIN STREET
WEBSTER, N.Y. 14580
(716) 572-1503

15 28 25
16 32 22
18 20

**CIHM/ICMH
Microfiche
Series.**

**CIHM/ICMH
Collection de
microfiches.**



Canadian Institute for Historical Microreproductions / Institut canadien de microreproductions historiques

11 10
51 51

© 1985

Technical and Bibliographic Notes/Notes techniques et bibliographiques

The Institute has attempted to obtain the best original copy available for filming. Features of this copy which may be bibliographically unique, which may alter any of the images in the reproduction, or which may significantly change the usual method of filming, are checked below.

L'Institut a microfilmé le meilleur exemplaire qu'il lui a été possible de se procurer. Les détails de cet exemplaire qui sont peut-être uniques du point de vue bibliographique, qui peuvent modifier une image reproduite, ou qui peuvent exiger une modification dans la méthode normale de filmage sont indiqués ci-dessous.

- Coloured covers/
Couverture de couleur
- Covers damaged/
Couverture endommagée
- Covers restored and/or laminated/
Couverture restaurée et/ou pelliculée
- Cover title missing/
Le titre de couverture manque
- Coloured maps/
Cartes géographiques en couleur
- Coloured ink (i.e. other than blue or black)/
Encre de couleur (i.e. autre que bleue ou noire)
- Coloured plates and/or illustrations/
Planches et/ou illustrations en couleur
- Bound with other material/
Relié avec d'autres documents
- Tight binding may cause shadows or distortion along interior margin/
La reliure serrée peut causer de l'ombre ou de la distorsion le long de la marge intérieure
- Blank leaves added during restoration may appear within the text. Whenever possible, these have been omitted from filming/
Il se peut que certaines pages blanches ajoutées lors d'une restauration apparaissent dans le texte, mais, lorsque cela était possible, ces pages n'ont pas été filmées.
- Additional comments:
Commentaires supplémentaires:

[Printed ephemera] 1 sheet (verso blank)

- Coloured pages/
Pages de couleur
- Pages damaged/
Pages endommagées
- Pages restored and/or laminated/
Pages restaurées et/ou pelliculées
- Pages discoloured, stained or foxed/
Pages décolorées, tachetées ou piquées
- Pages detached/
Pages détachées
- Showthrough/
Transparence
- Quality of print varies/
Qualité inégale de l'impression
- Includes supplementary material/
Comprend du matériel supplémentaire
- Only edition available/
Seule édition disponible
- Pages wholly or partially obscured by errata slips, tissues, etc., have been refilmed to ensure the best possible image/
Les pages totalement ou partiellement obscurcies par un feuillet d'errata, une pelure, etc., ont été filmées à nouveau de façon à obtenir la meilleure image possible.

This item is filmed at the reduction ratio checked below/
Ce document est filmé au taux de réduction indiqué ci-dessous.

10X	12X	14X	16X	18X	20X	22X	24X	26X	28X	30X	32X
								/			

The copy filmed here has been reproduced thanks to the generosity of:

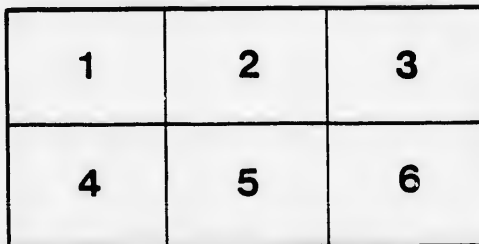
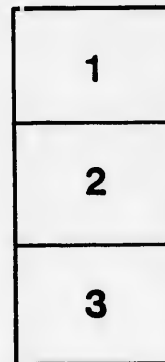
D. B. Weldon Library
University of Western Ontario
(Regional History Room)

The images appearing here are the best quality possible considering the condition and legibility of the original copy and in keeping with the filming contract specifications.

Original copies in printed paper covers are filmed beginning with the front cover and ending on the last page with a printed or illustrated impression, or the back cover when appropriate. All other original copies are filmed beginning on the first page with a printed or illustrated impression, and ending on the last page with a printed or illustrated impression.

The last recorded frame on each microfiche shall contain the symbol \rightarrow (meaning "CONTINUED"), or the symbol ∇ (meaning "END"), whichever applies.

Maps, plates, charts, etc., may be filmed at different reduction ratios. Those too large to be entirely included in one exposure are filmed beginning in the upper left hand corner, left to right end top to bottom, as many frames as required. The following diagrams illustrate the method:



L'exemplaire filmé fut reproduit grâce à la générosité de:

D. B. Weldon Library
University of Western Ontario
(Regional History Room)

Les images suivantes ont été reproduites avec le plus grand soin, compte tenu de la condition et de la netteté de l'exemplaire filmé, et en conformité avec les conditions du contrat de filmage.

Les exemplaires originaux dont la couverture en papier est imprimée sont filmés en commençant par le premier plat et en terminant soit par la dernière page qui comporte une empreinte d'impression ou d'illustration, soit par le second plat, selon le cas. Tous les autres exemplaires originaux sont filmés en commençant par la première page qui comporte une empreinte d'impression ou d'illustration et en terminant par la dernière page qui comporte une telle empreinte.

Un des symboles suivants apparaîtra sur la dernière image de chaque microfiche, selon le cas: le symbole \rightarrow signifie "A SUIVRE", le symbole ∇ signifie "FIN".

Les cartes, planches, tableaux, etc., peuvent être filmés à des taux de réduction différents. Lorsque le document est trop grand pour être reproduit en un seul cliché, il est filmé à partir de l'angle supérieur gauche, de gauche à droite, et de haut en bas, en prenant le nombre d'images nécessaire. Les diagrammes suivants illustrent la méthode.

ails
du
difler
une
page

rata
o

elure,
à

CHANCERY

IN CHANCERY.

BETWEEN

ELLIS W. HYMAN

AND

RICHARD WEAVER

Pursuant to the decree and final order in this cause, and with the
Court at London, will be sold by

PUBLIC AUCTION

At the Chambers of the

Thursday, 1904

1864 at 2 p.m. the undermentio

EVERY SALE.

RYMAN, Plaintiff,

AND

EAVER and others, Defendants.

, and with the approbation of James Shanly, Esquire, Master of this

AUCTION

members of the said Master, on

y, 2nd June,

undermentioned lands and premises:

1864, at 2 p.m. the undermentio
Final Sale,

1864, at 2 p.m. the undermentio

FIVE HUNDRE

Being composed of Lots No. 148 and 151 and the East half

IN THE TOWNSHIP

In the County of Norfolk. The

STEAM SA

In the occupation of Mr. Richard Weaver, and now in good runni
the premises are well adapted for the carrying on of an extensive bu

The conditions of sale are the standing conditions of the Court of Chancery, with the follow
to bid. The purchase money, less the deposit of 10 per cent. which is to be paid at the fu
20th day of June, 1864.

Particulars and conditions of sale may be had at the office of Messrs. *Scatcherd & Merced*
Collett. Esquire, on Dundas Street, and at the Chambers of the said Master.

Dated this 9th day of May, 1864.

J. SHA

W. R. MEREDITH, Vendor's Solicitor.

undermentioned lands and premises:

100, 200, 300, 400, 500,

undermentioned lands and premises:

HUNDRED ACRES,

the East half of Lot No. 159 North of the Talbot Road East

SHIP OF MIDDLETON,

Norfolk. There is on the premises a

SAW MILL,

in good running order. The land is well timbered with good pine, and an extensive lumber business. The property will be sold in one lot.

every, with the following exceptions: All parties to the suit except the Vendor (Plaintiff) are at liberty to be paid at the time of sale to be paid into the Commercial Bank of Canada, at Toronto, on the

of *Scatcherd & Meredith*, at the Robinson Hall, in the City of London, and at the office of *E. S.*

. SHANLY, Master at London.

ditor.

NORFOLK REFORMER Print, Simcoe.

