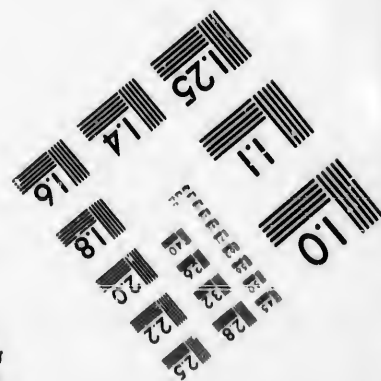
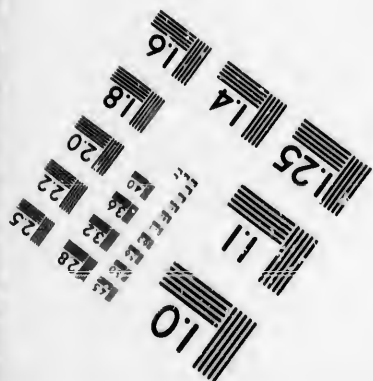
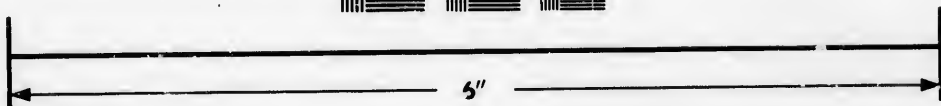
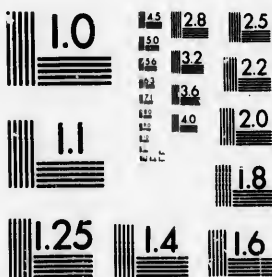


**IMAGE EVALUATION  
TEST TARGET (MT-3)**



**Photographic  
Sciences  
Corporation**

23 WEST MAIN STREET  
WEBSTER, N.Y. 14580  
(716) 872-4503

1.5 2.8  
1.6 3.2  
1.8 2.2  
1.9 2.0  
2.5

**CIHM/ICMH  
Microfiche  
Series.**

**CIHM/ICMH  
Collection de  
microfiches.**



**Canadian Institute for Historical Microreproductions / Institut canadien de microreproductions historiques**

1.5 2.8  
1.6 3.2  
1.8 2.2  
1.9 2.0  
2.5

**© 1985**



The copy filmed here has been reproduced thanks to the generosity of:

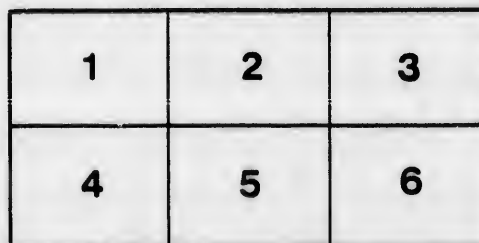
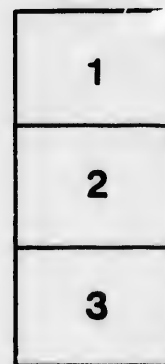
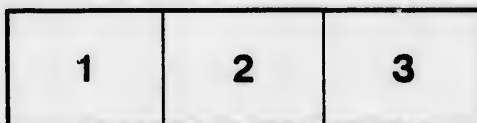
D. B. Weldon Library  
University of Western Ontario  
(Regional History Room)

The images appearing here are the best quality possible considering the condition and legibility of the original copy and in keeping with the filming contract specifications.

Original copies in printed paper covers are filmed beginning with the front cover and ending on the last page with a printed or illustrated impression, or the back cover when appropriate. All other original copies are filmed beginning on the first page with a printed or illustrated impression, and ending on the last page with a printed or illustrated impression.

The last recorded frame on each microfiche shall contain the symbol  $\rightarrow$  (meaning "CONTINUED"), or the symbol  $\nabla$  (meaning "END"), whichever applies.

Maps, plates, charts, etc., may be filmed at different reduction ratios. Those too large to be entirely included in one exposure are filmed beginning in the upper left hand corner, left to right and top to bottom, as many frames as required. The following diagrams illustrate the method:



L'exemplaire filmé fut reproduit grâce à la générosité de:

D. B. Weldon Library  
University of Western Ontario  
(Regional History Room)

Les images suivantes ont été reproduites avec le plus grand soin, compte tenu de la condition et de la netteté de l'exemplaire filmé, et en conformité avec les conditions du contrat de filmage.

Les exemplaires originaux dont la couverture en papier est imprimée sont filmés en commençant par le premier plat et en terminant soit par la dernière page qui comporte une empreinte d'impression ou d'illustration, soit par le second plat, selon le cas. Tous les autres exemplaires originaux sont filmés en commençant par la première page qui comporte une empreinte d'impression ou d'illustration et en terminant par la dernière page qui comporte une telle empreinte.

Un des symboles suivants apparaîtra sur la dernière image de chaque microfiche, selon le cas: le symbole  $\rightarrow$  signifie "A SUIVRE", le symbole  $\nabla$  signifie "FIN".

Les cartes, planches, tableaux, etc., peuvent être filmés à des taux de réduction différents. Lorsque le document est trop grand pour être reproduit en un seul cliché, il est filmé à partir de l'angle supérieur gauche, de gauche à droite, et de haut en bas, en prenant le nombre d'images nécessaire. Les diagrammes suivants illustrent la méthode.

ails  
du  
odifier  
une  
image

rrata  
o

belure,  
n à

# CANADIAN SOCIETY OF CIVIL ENGINEERS, CONVERSAZIONE.

HELD IN THE  
Redpath Museum, McGill College,  
February 24th, 1887.



THE COMMITTEE WILL RECEIVE THE GUESTS IN THE UPPER HALL



AT 9 O'CLOCK SIR WM. DAWSON WILL WELCOME THE SOCIETY  
AFTER WHICH BRIEF ADDRESSES WILL BE GIVEN BY HIS WORSHIP  
THE MAYOR AND THE PRESIDENT OF THE SOCIETY.

## PROGRAMME OF MUSIC.

1. MARCH—"PROMENADE." - - - - - ZIKOFF.
2. WALTZ—"MYOSOTIS." - . - - - - - LOWTHIAN
3. SELECTION ON THE OPERA—"LA TRAVIATA," - VERDI.
4. FOLKA—"OLD CHINA." - - - - - COOTE
5. SERENADE FOR FLUTE AND VIOLIN, - - - - - TITL.
6. WALTZ—"MY QUEEN," - - - - - BUCALOSSI.
7. MARCH—"CAPT. SMITH," - - - - - OTTO.
8. GALOP—"FURIE." - - - - - MARIE.

GOD SAVE THE QUEEN.

BY SIG. P. MADDALENO'S ORCHESTRA

REFRESHMENTS WILL BE SERVED IN THE LECTURE ROOM  
DURING THE EVENING.

## RECEPTION COMMITTEE:

J. KENNEDY.

PROF. H. T. BOVEY

H. WALLIS.

