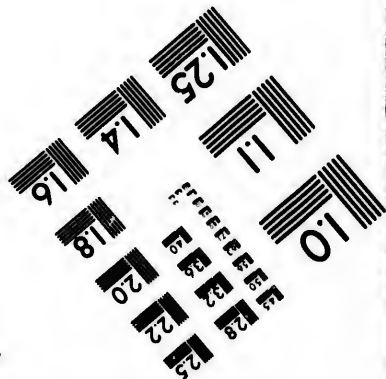
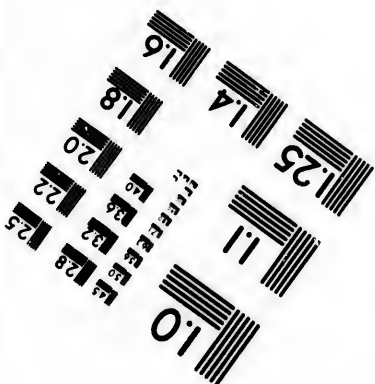
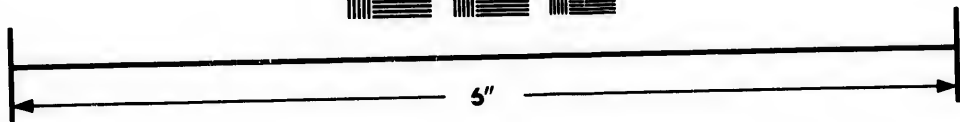
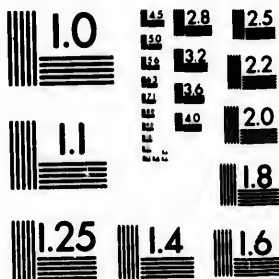


IMAGE EVALUATION TEST TARGET (MT-3)



Photographic
Sciences
Corporation

23 WEST MAIN STREET
WEBSTER, N.Y. 14580
(716) 872-4503

**CIHM/ICMH
Microfiche
Series.**

**CIHM/ICMH
Collection de
microfiches.**



Canadian Institute for Historical Microreproductions / Institut canadien de microreproductions historiques

© 1981

Technical and Bibliographic Notes/Notes techniques et bibliographiques

The Institute has attempted to obtain the best original copy available for filming. Features of this copy which may be bibliographically unique, which may alter any of the images in the reproduction, or which may significantly change the usual method of filming, are checked below.

L'Institut a microfilmé le meilleur exemplaire qu'il lui a été possible de se procurer. Les détails de cet exemplaire qui sont peut-être uniques du point de vue bibliographique, qui peuvent modifier une image reproduite, ou qui peuvent exiger une modification dans la méthode normale de filmage sont indiqués ci-dessous.

- Coloured covers/
Couverture de couleur
- Covers damaged/
Couverture endommagée
- Covers restored and/or laminated/
Couverture restaurée et/ou pelliculée
- Cover title missing/
Le titre de couverture manque
- Coloured maps/
Cartes géographiques en couleur
- Coloured ink (i.e. other than blue or black)/
Encre de couleur (i.e. autre que bleue ou noire)
- Coloured plates and/or illustrations/
Planches et/ou illustrations en couleur
- Bound with other material/
Relié avec d'autres documents
- Tight binding may cause shadows or distortion along interior margin/
La reliure serrée peut causer de l'ombre ou de la distortion le long de la marge intérieure
- Blank leaves added during restoration may appear within the text. Whenever possible, these have been omitted from filming/
Il se peut que certaines pages blanches ajoutées lors d'une restauration apparaissent dans le texte, mais, lorsque cela était possible, ces pages n'ont pas été filmées.

- Coloured pages/
Pages de couleur
- Pages damaged/
Pages endommagées
- Pages restored and/or laminated/
Pages restaurées et/ou pelliculées
- Pages discoloured, stained or foxed/
Pages décolorées, tachetées ou piquées
- Pages detached/
Pages détachées
- Showthrough/
Transparence
- Quality of print varies/
Qualité inégale de l'impression
- Includes supplementary material/
Comprend du matériel supplémentaire
- Only edition available/
Seule édition disponible
- Pages wholly or partially obscured by errata slips, tissues, etc., have been refilmed to ensure the best possible image/
Les pages totalement ou partiellement obscurcies par un feuillet d'errata, une pelure, etc., ont été filmées à nouveau de façon à obtenir la meilleure image possible.

Additional comments:
Commentaires supplémentaires:

The margins at the foot of some pages are cropped too much and cut into the captions of some illustrations.

This item is filmed at the reduction ratio checked below/
Ce document est filmé au taux de réduction indiqué ci-dessous.

10X	14X	18X	22X	26X	30X
<input type="checkbox"/>	<input type="checkbox"/>	<input type="checkbox"/>	<input checked="" type="checkbox"/>	<input type="checkbox"/>	<input type="checkbox"/>
12X	16X	20X	24X	28X	32X

The copy filmed here has been reproduced thanks to the generosity of:

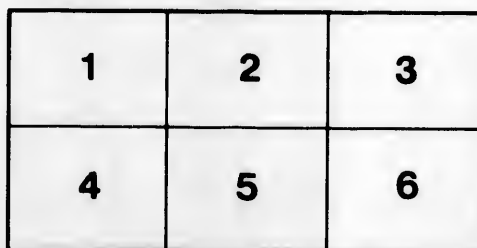
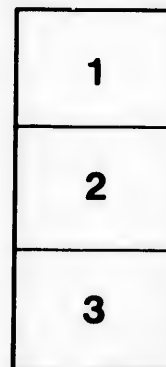
Library Division
Provincial Archives of British Columbia

The images appearing here are the best quality possible considering the condition and legibility of the original copy and in keeping with the filming contract specifications.

Original copies in printed paper covers are filmed beginning with the front cover and ending on the last page with a printed or illustrated impression, or the back cover when appropriate. All other original copies are filmed beginning on the first page with a printed or illustrated impression, and ending on the last page with a printed or illustrated impression.

The last recorded frame on each microfiche shall contain the symbol \rightarrow (meaning "CONTINUED"), or the symbol ∇ (meaning "END"), whichever applies.

Maps, plates, charts, etc., may be filmed at different reduction ratios. Those too large to be entirely included in one exposure are filmed beginning in the upper left hand corner, left to right and top to bottom, as many frames as required. The following diagrams illustrate the method:



L'exemplaire filmé fut reproduit grâce à la générosité de.

Library Division
Provincial Archives of British Columbia

Les images suivantes ont été reproduites avec le plus grand soin, compte tenu de la condition et de la netteté de l'exemplaire filmé, et en conformité avec les conditions du contrat de filmage.

Les exemplaires originaux dont la couverture en papier est imprimée sont filmés en commençant par le premier plat et en terminant soit par la dernière page qui comporte une empreinte d'impression ou d'illustration, soit par le second plat, selon le cas. Tous les autres exemplaires originaux sont filmés en commençant par la première page qui comporte une empreinte d'impression ou d'illustration et en terminant par la dernière page qui comporte une telle empreinte.

Un des symboles suivants apparaîtra sur la dernière image de chaque microfiche, selon le cas: le symbole \rightarrow signifie "A SUIVRE", le symbole ∇ signifie "FIN".

Les cartes, planches, tableaux, etc., peuvent être filmés à des taux de réduction différents. Lorsque le document est trop grand pour être reproduit en un seul cliché, il est filmé à partir de l'angle supérieur gauche, de gauche à droite, et de haut en bas, en prenant le nombre d'images nécessaire. Les diagrammes suivants illustrent la méthode.

Souvenir OF VANCOUVER



THE ALBERT TYPE CO. BOSTON MASS. U.S.A.



C.P.R. HOTEL
WEST END VANCOUVER



Souvenir of

VANCOUVER, B. C.


—
PHOTO - GRAVURES
—


THE VIEWS IN THIS BOOK ARE REPRODUCED FROM PHOTOGRAPHS BY
R. H. TRUEMAN & CO., SCENIC PHOTOGRAPHERS VANCOUVER.

Entered according to Act of Parliament of Canada in the year 1899 at the Department of
Agriculture, by the Thomson Stationery Co., Ltd, Booksellers, Stationers,
Printers and Lithographers, Vancouver, B. C.

THE ALBERTYPE CO., BROOKLYN, N. Y.





LOCKING ACROSS BURRARD INLET WEST FROM HOTEL VANCOUVER.





BATHING.

ENGLISH BAY BEACH.

A MARCH WIND.





New Presbyterian
Church -
East End.



Christ
Church.



POST OFFICE.



ST. ANDREW'S CHURCH.



COURT HOUSE.





DRIVE—BROXTON POINT.





LOOKING ACROSS BURRARD INLET NORTH FROM HOTEL VANCOUVER.

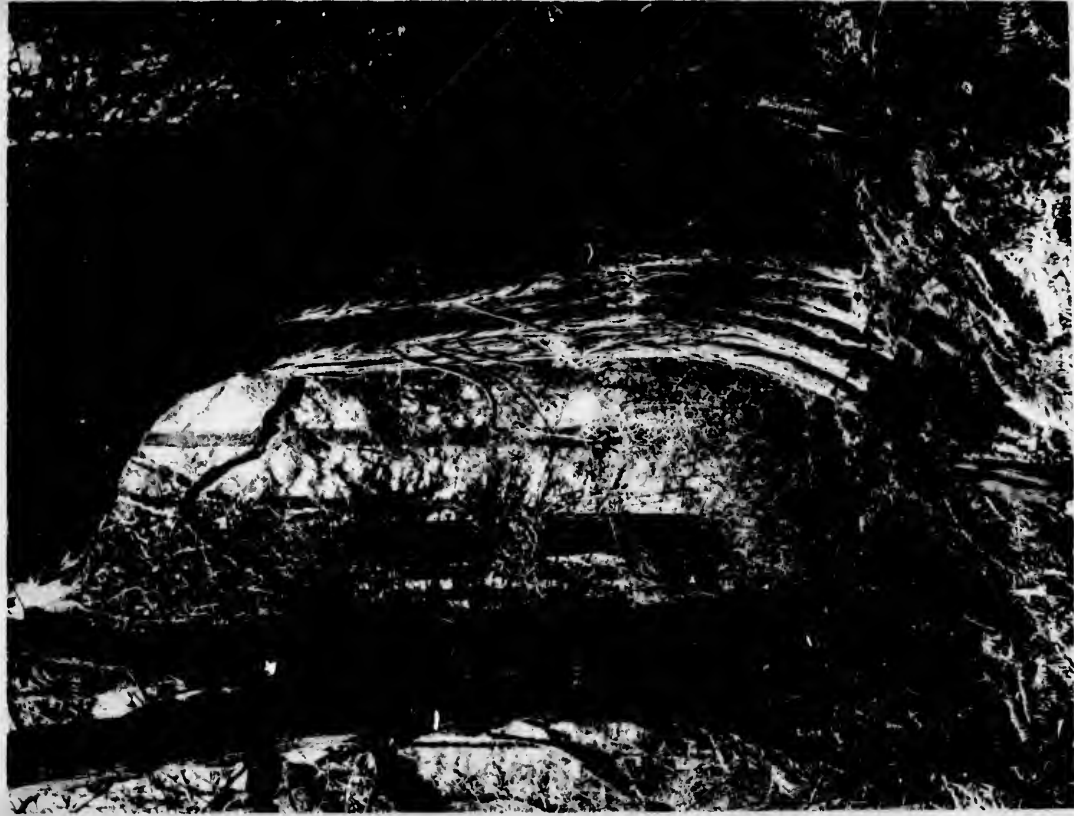




MELVILLE STREET.

GEORGIA STREET.





BIG TREES—STANLEY PARK.





INTERIOR OF MALCOLM AND WINDSOR'S CANNERY.



INTERIOR OF BRITANNIA CANNERY.





A DAY'S SPORT NEAR VANCOUVER.

A RACE WINNER.





BRITISH COLUMBIA TOOTH PICKS.



OX TEAM HAULING LOGS.

HASTING SAW MILL



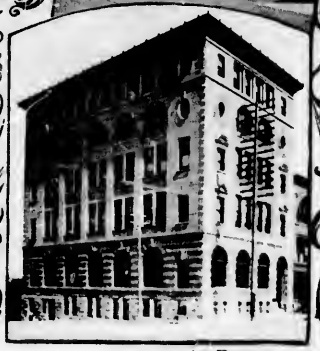
BANK OF COMMERCE, MACKINNON BLOCK



BANK OF MONTREAL



MERCHANTS BANK OF HALIFAX FERGUSON BLOCK



BANK OF BRITISH NORTH AMERICA.

IMPERIAL BANK—LECKIE BLOCK.

MCLSON'S BANK.





DRIVE—STANLEY PARK,





ENTRANCE.



DRIVE.



SIG. TREES AND DRIVE



LOOKING ACROSS THE NARROWS
FROM STANLEY PARK





A CHINESE FUNERAL, DUPONT STREET.



HASTING STREET LOOKING WEST.



CORDOVA STREET.





SS BEAVER,
THE FIRST STEAMER ON THE
PACIFIC COAST



Siwash Rock



C. P. R. STATION FROM GRANVILLE STREET.







PANORAMA OF VANCOUVER FROM CAPILANO



BROUGHTON ST. NORTH FROM ROBSON.

BROUGHTON ST. SOUTH FROM ROBSON.



VIEW FROM ST. MARY'S CHURCH



The Thomson Stationery Co. Ltd.



STORE.

STORE FRONT.

PRINTING OFFICE

