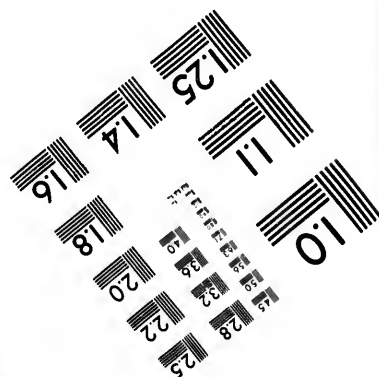
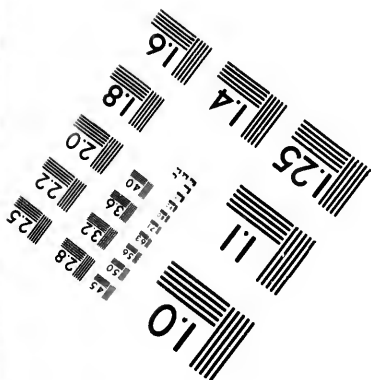
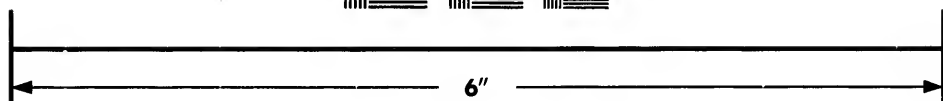
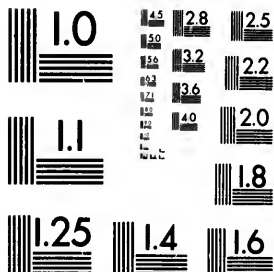


**IMAGE EVALUATION  
TEST TARGET (MT-3)**



**Photographic  
Sciences  
Corporation**

23 WEST MAIN STREET  
WEBSTER, N.Y. 14580  
(716) 872-4503

Canada

**CIHM/ICMH  
Microfiche  
Series.**

**CIHM/ICMH  
Collection de  
microfiches.**



**Canadian Institute for Historical Microreproductions / Institut canadien de microreproductions historiques**

**© 1985**

Technical and Bibliographic Notes/Notes techniques et bibliographiques

The Institute has attempted to obtain the best original copy available for filming. Features of this copy which may be bibliographically unique, which may alter any of the images in the reproduction, or which may significantly change the usual method of filming, are checked below.

L'Institut a microfilmé le meilleur exemplaire qu'il lui a été possible de se procurer. Les détails de cet exemplaire qui sont peut-être uniques du point de vue bibliographique, qui peuvent modifier une image reproduite, ou qui peuvent exiger une modification dans la méthode normale de filmage sont indiqués ci-dessous.

Coloured covers/  
Couverture de couleur

Coloured pages/  
Pages de couleur

Covers damaged/  
Couverture endommagée

Pages damaged/  
Pages endommagées

Covers restored and/or laminated/  
Couverture restaurée et/ou pelliculée

Pages restored and/or laminated/  
Pages restaurées et/ou pelliculées

Cover title missing/  
Le titre de couverture manque

Pages discoloured, stained or foxed/  
Pages décolorées, tachetées ou piquées

Coloured maps/  
Cartes géographiques en couleur

Pages detached/  
Pages détachées

Coloured ink (i.e. other than blue or black)/  
Encre de couleur (i.e. autre que bleue ou noire)

Showthrough/  
Transparence

Coloured plates and/or illustrations/  
Planches et/ou illustrations en couleur

Quality of print varies/  
Qualité inégale de l'impression

Bound with other material/  
Relié avec d'autres documents

Includes supplementary material/  
Comprend du matériel supplémentaire

Tight binding may cause shadows or distortion along interior margin/  
La reliure serrée peut causer de l'ombre ou de la distorsion le long de la marge intérieure

Only edition available/  
Seule édition disponible

Blank leaves added during restoration may appear within the text. Whenever possible, these have been omitted from filming/  
Il se peut que certaines pages blanches ajoutées lors d'une restauration apparaissent dans le texte, mais, lorsque cela était possible, ces pages n'ont pas été filmées.

Pages wholly or partially obscured by errata slips, tissues, etc., have been refilmed to ensure the best possible image/  
Les pages totalement ou partiellement obscurcies par un feuillet d'errata, une pelure, etc., ont été filmées à nouveau de façon à obtenir la meilleure image possible.

Additional comments:/  
Commentaires supplémentaires:

This item is filmed at the reduction ratio checked below/  
Ce document est filmé au taux de réduction indiqué ci-dessous.

10X	14X	18X	22X	26X	30X
<input type="checkbox"/>	<input type="checkbox"/>	<input type="checkbox"/>	<input checked="" type="checkbox"/>	<input type="checkbox"/>	<input type="checkbox"/>
12X	16X	20X	24X	28X	32X

The copy filmed here has been reproduced thanks to the generosity of:

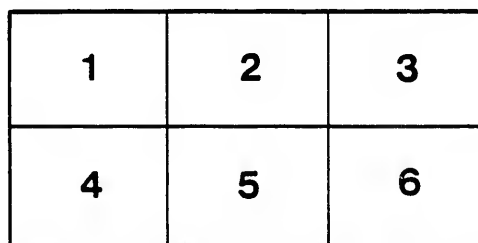
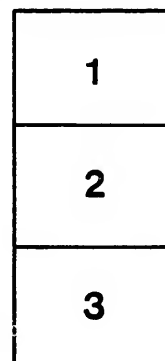
Seminary of Quebec  
Library

The images appearing here are the best quality possible considering the condition and legibility of the original copy and in keeping with the filming contract specifications.

Original copies in printed paper covers are filmed beginning with the front cover and ending on the last page with a printed or illustrated impression, or the back cover when appropriate. All other original copies are filmed beginning on the first page with a printed or illustrated impression, and ending on the last page with a printed or illustrated impression.

The last recorded frame on each microfiche shall contain the symbol  $\rightarrow$  (meaning "CONTINUED"), or the symbol  $\nabla$  (meaning "END"), whichever applies.

Maps, plates, charts, etc., may be filmed at different reduction ratios. Those too large to be entirely included in one exposure are filmed beginning in the upper left hand corner, left to right and top to bottom, as many frames as required. The following diagrams illustrate the method:



L'exemplaire filmé fut reproduit grâce à la générosité de:

Séminaire de Québec  
Bibliothèque

Les images suivantes ont été reproduites avec le plus grand soin, compte tenu de la condition et de la netteté de l'exemplaire filmé, et en conformité avec les conditions du contrat de filmage.

Les exemplaires originaux dont la couverture en papier est imprimée sont filmés en commençant par le premier plat et en terminant soit par la dernière page qui comporte une empreinte d'impression ou d'illustration, soit par le second plat, selon le cas. Tous les autres exemplaires originaux sont filmés en commençant par la première page qui comporte une empreinte d'impression ou d'illustration et en terminant par la dernière page qui comporte une telle empreinte.

Un des symboles suivants apparaîtra sur la dernière image de chaque microfiche, selon le cas: le symbole  $\rightarrow$  signifie "A SUIVRE", le symbole  $\nabla$  signifie "FIN".

Les cartes, planches, tableaux, etc., peuvent être filmés à des taux de réduction différents. Lorsque le document est trop grand pour être reproduit en un seul cliché, il est filmé à partir de l'angle supérieur gauche, de gauche à droite, et de haut en bas, en prenant le nombre d'images nécessaire. Les diagrammes suivants illustrent la méthode.

12 Avril 1841

132

Montréal, le 12 Avril 1841.

**M O N S I E U R,**

Je m'empresse de profiter de la présente pour vous envoyer une copie de la lettre que je viens de recevoir du CARDINAL FRANSONI et pour vous communiquer les facultés qu'il a plu à Sa Sainteté de vous donner. Je ne doute pas que vous ne receviez avec une profonde vénération et une vive reconnaissance les bénédictions et les faveurs dont elle vous comble, et que vous ne vous fassiez un devoir d'expliquer à votre peuple quelles sont les grâces auxquelles il aura le bonheur de participer.

Je suis, &c.

+ **IG.** EVÊQUE DE MONTRÉAL.



No. 3.

R. P. D. IGNATIO BOURGET. }  
EP. MARIANOPOLITANO. }  
MARIANOPOLIM. }

ILLME ET RME DNE.

SSmus Dominus Noster Gregorius PP. XVI. summâ benevolentia accepit litteras, quas A. T., et Clerus omnis Marianopolitanus die 23 Augusti ad eum scripsit, quæque perspicuum continent tui, et Cleri Marianopolitani erga Apostolicam Sedem observantia testimonium. Confidit autem Sanctitas Sua vos omnes unitatis centro tanta animi veneratione conjunctos, cum magna Religionis utilitate, in istâ Vincæ Domini parte semper esse laboraturos. Vos omnes præterea singulari benignitate respiciens SSmus Dnus Apostolica Benedictione, prout petistis, libenter cumulavit.

Rescriptum denique huic epistolæ adjectum, facultatum a SSmo Dno Ntro concessarum, ostendet votis tuis in eâ re plene satisfactum fuisse.

Precor Deum interea ut A. T. diù sospitem, ac felicem servet.

Amp. Tuæ,

Romæ ex Œdibus S. C. de Prop. Fide,

die 23 Januarii 1841,

Uti frater studiosissimus

(Signatus) J. PH. CARD. FRANSONIUS PRÆFT.

(Signatus) J. Arch. Edessen a Sec.

(Pro Apographo)

Bibliothèque,  
Le Séminaire de Québec,  
3, rue de l'Université,  
Québec 4, QUE.

## BEATISSIME PATER.

Episcopus Clerusque Marianopolitanensis Sanctitatem Vtram suppliciter deprecantur, ut sequentes gratias ipsis ad decennium benignè concedat.

1. Lucrandi ab iis qui diversis confraternitatibus associati sunt, vel erunt ad dicendum unam aut tres missas prò animâ cujuslibet defuncti Sux Societatis Indulgentiam Plenariam, ratione unius aut trium missarum supradictarum applicabilem animæ hujus defuncti,

2. Lucrandi partialem septem annorum Indulgentiam, totidemque quadragenarum, quoties per dimidiam horam orationi mentali, vel per idem tempus scripturæ sacræ lectioni, vel per quartam partem horæ visitationi SSmi sacramenti vel spirituali lectioni vacaverint, pro iis qui ratione proprii officii, vel aliter erunt moraliter impediti, ad lucrandam talem indulgentiam prædictis exercitiis per aliquod tempus vacare satis erit.

3. Ut quotiescumque tam Episcopus, quàm sacerdotes in Marianopolitanensi Diœcesi manentes, ordinariam confessionem audiverint, indulgentiam viginti annorum lucrari sibi possint et ipsi pœnitentes hæc eadem indulgentiâ frui possint ac valeant, si post confessionem sacram communionem receperint.

4. Ut quotiescumque tam Episcopus, quàm Sacerdotes in supradicta Diœcesi degentes generalem confessionem necessariam aut utilem per absolutionem expleverint, Indulgentiam Plenariam lucrari possint ac valeant, ac ipsi pœnitentes eandem Indulgentiam Plenariam obtinere possint, modo confessi ac Sacra communione refecti in aliqua Ecclesia aut publico oratorio ad mentem Summi Pontificis, et pro S. Fidei propagatione oraverint. Quare

Ex Audientiâ SSmi habita die 2 Januarii 1841. SSimus Dominus Noster Gregorius Divina Providentia PP. XVI., referente me infrascripto sacræ congregationis de Propaganda Fide Secretario, perpensis expositis benigne omnes Indulgentias tam Plenarias, quàm Partiales in libello supplici petitas ad Decennium concessit. Contrariis quibuscumque non obstantibus.

Dat Romæ ex æd. dic. Sac. Congnis, die et anno quibus supra. Gratis sine ulla omnino solutione quocumque titulo.

(Signatus) J. ARCH. EDDESSEN.

(Pro Apographo)

