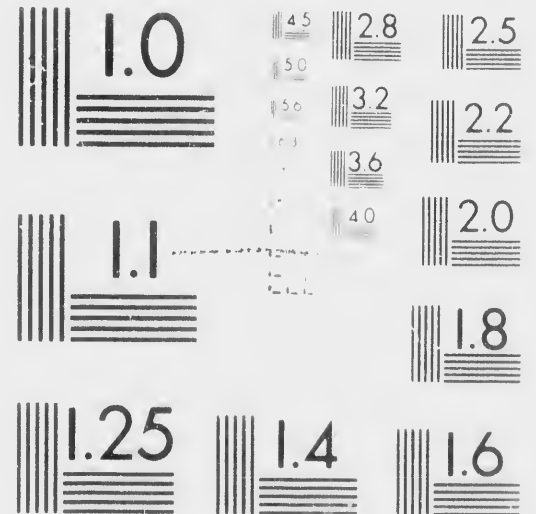
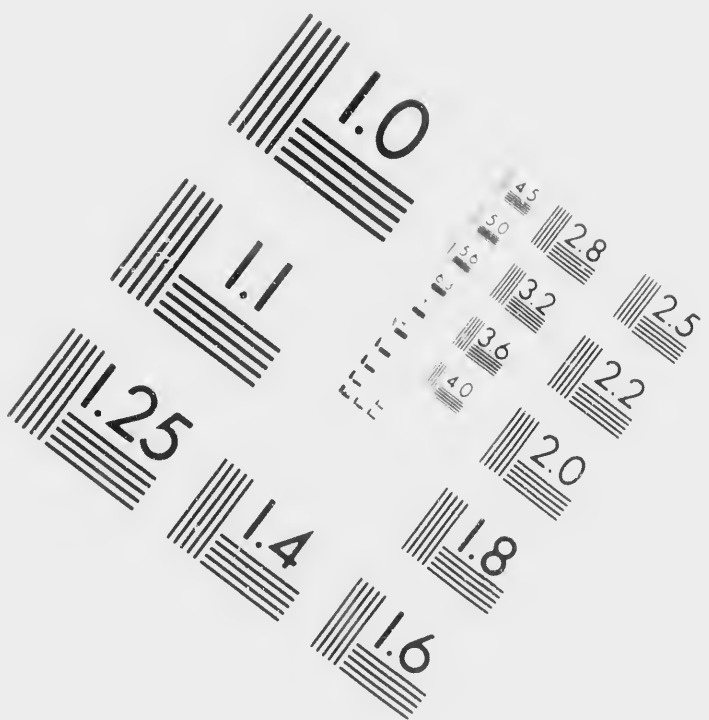


IMAGE EVALUATION TEST TARGET (MT-3)



ATION
(MT-3)



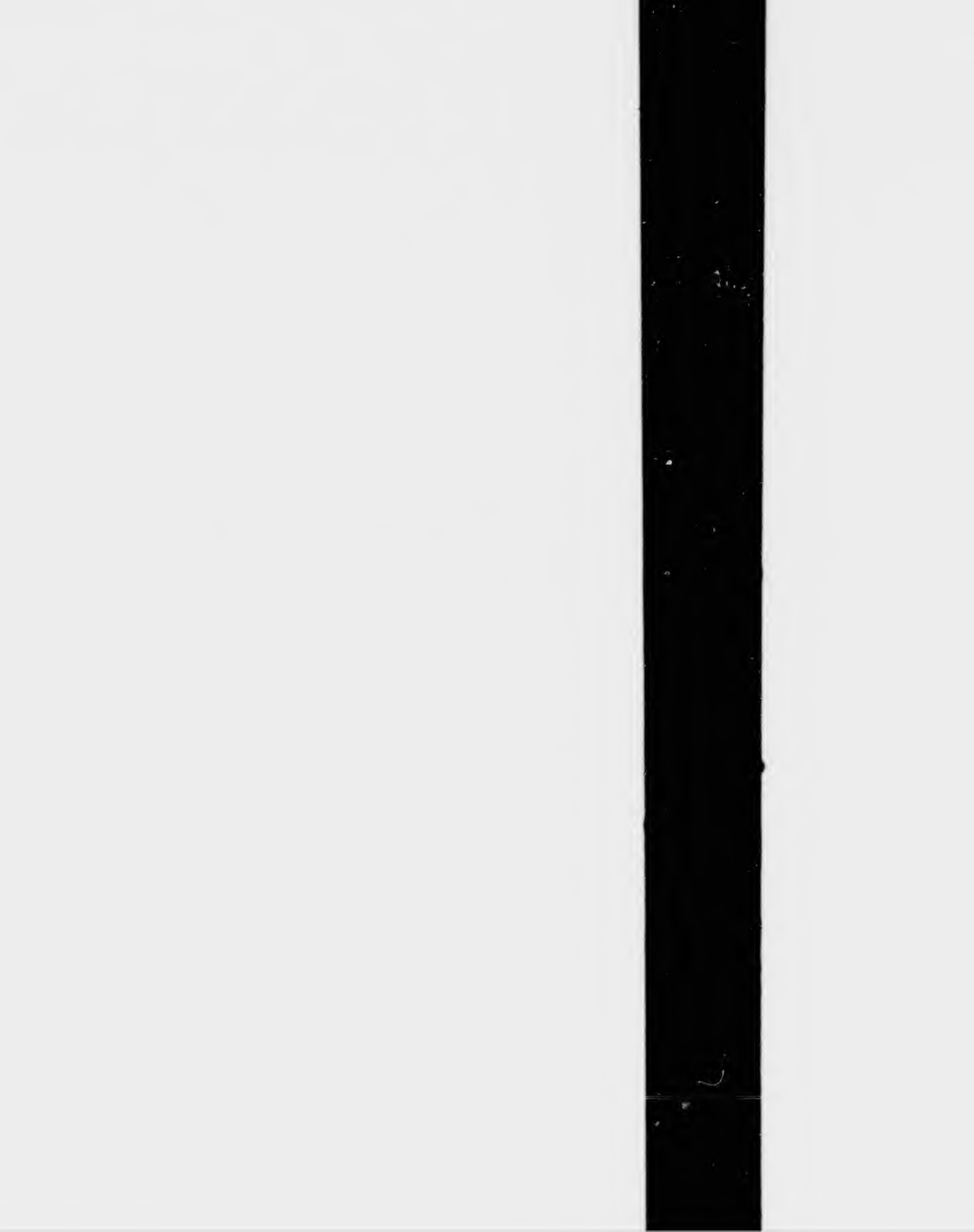
CI
Mi
Se



**CIHM/ICMH
Microfiche
Series.**

**CIHM/ICMH
Collection de
microfiches.**





Technical and Bibliographic Notes/N

The Institute has attempted to obtain the best original copy available for filming. Features of this copy which may be bibliographically unique, which may alter any of the images in the reproduction, or which may significantly change the usual method of filming, are checked below.

- Coloured covers/
Couverture de couleur
- Covers damaged/
Couverture endommagée
- Covers restored and/or laminated/
Couverture restaurée et/ou pelliculée
- Cover title missing/
Le titre de couverture manque
- Coloured maps/
Cartes géographiques en couleur
- Coloured ink (i.e. other than blue or black)/
Encre de couleur (i.e. autre que bleue ou noire)
- Coloured plates and/or illustrations/
Planches et/ou illustrations en couleur
- Bound with other material/
Relié avec d'autres documents
- Tight binding may cause shadows or distortion
along interior margin/
La reliure serrée peut causer de l'ombre ou de la

Notes/Notes techniques et bibliographiques

L'Institut a microfilmé le meilleur exemplaire qu'il lui a été possible de se procurer. Les détails de cet exemplaire qui sont peut-être uniques du point de vue bibliographique, qui peuvent modifier une image reproduite, ou qui peuvent exiger une modification dans la méthode normale de filmage sont indiqués ci-dessous.

- Coloured pages/
Pages de couleur
- Pages damaged/
Pages endommagées
- Pages restored and/or laminated/
Pages restaurées et/ou pelliculées
- Pages discoloured, stained or foxed/
Pages décolorées, tachetées ou piquées
- Pages detached/
Pages détachées
- Showthrough/
Transparence
- Quality of print varies/
Qualité inégale de l'impression
- Includes supplementary material/
Comprend du matériel supplémentaire
- Only edition available/
Seule édition disponible

The copy
to the ge

The image
possible
of the or
filming c

Original
beginnin
the last p
sion, or t
other ori
first page
sion, and
or illustr

Maps, pl
different
entirely i
beginnin
right and
required
method:

The copy filmed here has been reproduced thanks to the generosity of:

Library of Congress
Photoduplication Service

The images appearing here are the best quality possible considering the condition and legibility of the original copy and in keeping with the filming contract specifications.

Original copies in printed paper covers are filmed beginning with the front cover and ending on the last page with a printed or illustrated impression, or the back cover when appropriate. All other original copies are filmed beginning on the first page with a printed or illustrated impression, and ending on the last page with a printed or illustrated impression.

Maps, plates, charts, etc., may be filmed at different reduction ratios. Those too large to be entirely included in one exposure are filmed beginning in the upper left hand corner, left to right and top to bottom, as many frames as required. The following diagrams illustrate the method:

L'exemplaire filmé fut reproduit grâce à la générosité de:

Library of Congress
Photoduplication Service

Les images suivantes ont été reproduites avec le plus grand soin, compte tenu de la condition et de la netteté de l'exemplaire filmé, et en conformité avec les conditions du contrat de filmage.

Les exemplaires originaux dont la couverture en papier est imprimée sont filmés en commençant par le premier plat et en terminant sur la dernière page qui comporte une empreinte d'impression ou d'illustration, selon le cas. Tous les autres exemplaires originaux sont filmés en commençant sur la première page qui comporte une empreinte d'impression ou d'illustration et en terminant sur la dernière page qui comporte une telle empreinte.

Les cartes, planches, tableaux, etc., sont filmés à des taux de réduction différents. Lorsque le document est trop grand pour être reproduit en un seul cliché, il est filmé, commençant de l'angle supérieur gauche, de gauche à droite et de haut en bas, en prenant le nombre d'images nécessaire. Les diagrammes suivants illustrent la méthode.

reproduit grâce à la

of Congress
uplication Service

ont été reproduites avec le
te tenu de la condition et
plaire filmé, et en
nditions du contrat de

aux dont la couverture en
ont filmés en commençant
en terminant soit par la
porte une empreinte
tration, soit par le second
s les autres exemplaires
on commençant par la
porte une empreinte
tration et en terminant par
mporte une telle

ableaux, etc., peuvent être
éduction différents.

est trop grand pour être
iché, il est filmé à partir
uche, de gauche à droite,
prenant le nombre
es diagrammes suivants

(CIRCU

Sir,

You will herewith receive a printed copy of supplementary to the act entitled "An act laying a harbors of the United States."

A bond must by this act be required from every embraced by the preceding acts. But the permanent uniformly employed in rivers, bays, sounds and reduced from three hundred to two hundred dollars to thirty dollars a ton for boats not masted, or if masted

Boats lying within districts adjacent to the masted nor decked, give a permanent bond at the prefer giving a bond on each voyage in a sum double

As I deem it necessary that the bond at the boats described in the second section of the act, in will be pleased to state what are the descriptions of be thus excepted without endangering the system; pend taking bond in such cases. But you will pare rate with uniformity, of communicating your opinion

The third, fourth and fifth sections of the act re instructions from this department.

The President of the United States will immediately

(CIRCULAR.)

TREASURY DEPARTMENT, *March 12th*, 1808.

ed copy of "An act in addition to the act entitled "An act
t laying an embargo on all ships and vessels in the ports and

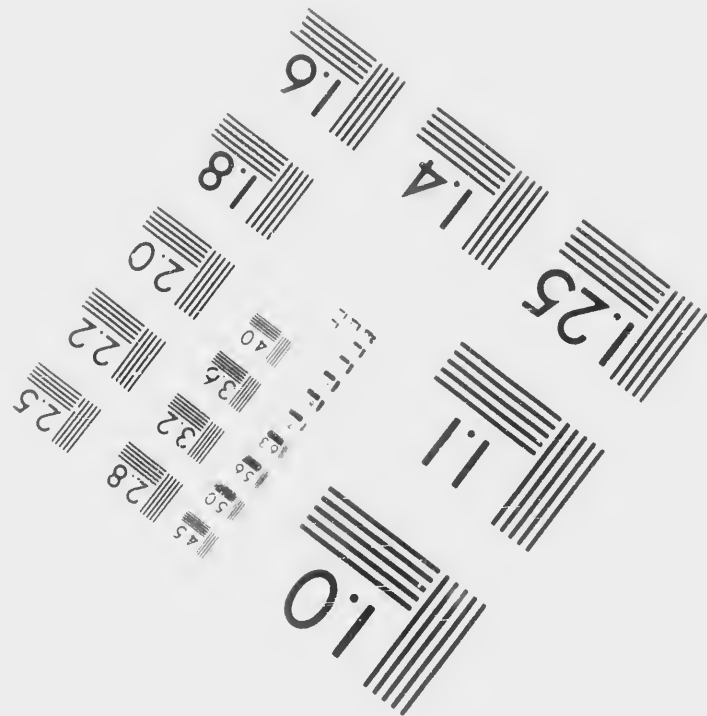
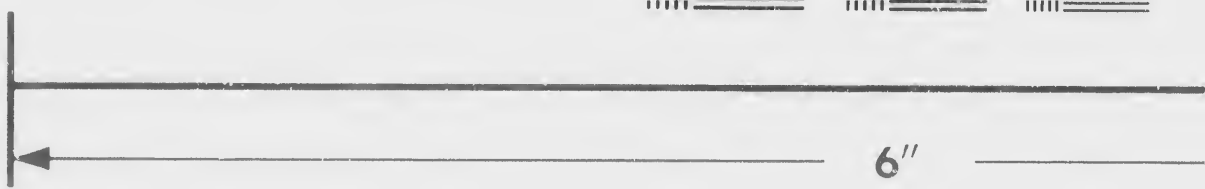
om every description of vessels or boats which might not be
e permanent bond which may be taken from coasting vessels
ads and lakes within the jurisdiction of the United States, is
ed dollars a ton for vessels and boats masted and decked, and
, or if masted not being decked.

e the territories of a foreign nation must, though neither
ed at the rate of two hundred dollars a ton, unless the owners
sum double the value of the vessel and cargo.

at the rate of thirty dollars a ton should be taken from the
he act, in all cases which may not be specially excepted, you
riptions of boats in your district which in your opinion may
e system; and you may, until you receive an answer, sus-
will perceive the necessity, in order that the law may ope-
our opinion without delay.

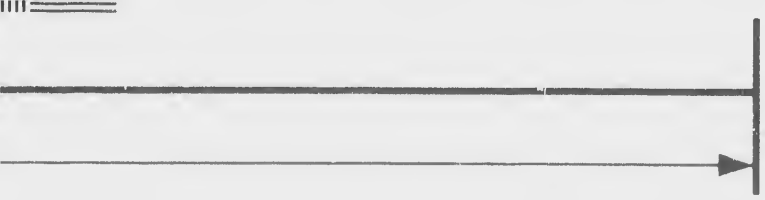
the act require your particular attention, but no special in-

l immediately take into consideration the seventh section of

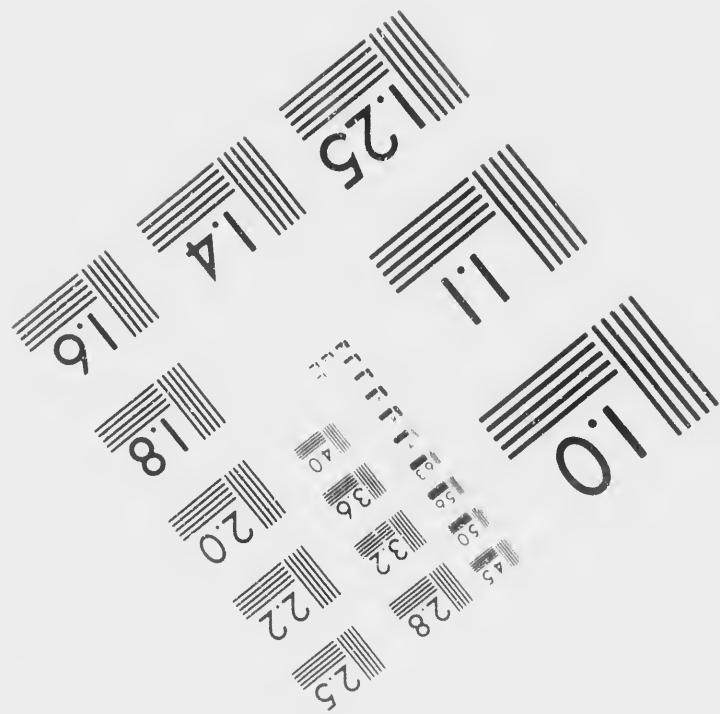


Photographic Sciences Corporation

23 WEST M
WEBSTER,
(716)



Canadian Institute fo



23 WEST MAIN STREET
WEBSTER, N.Y. 14580
(716) 872-4503



Institute for Historical Microreproductions / Institut canadien de microreproductions historiques

© 1986

storiques

3

- Tight binding may cause shadows or distortion along interior margin/
La reliure serrée peut causer de l'ombre ou de la distorsion le long de la marge intérieure
- Blank leaves added during restoration may appear within the text. Whenever possible, these have been omitted from filming/
Il se peut que certaines pages blanches ajoutées lors d'une restauration apparaissent dans le texte, mais, lorsque cela était possible, ces pages n'ont pas été filmées.
- Additional comments: / CIHM no. 60557
Commentaires supplémentaires:

This item is filmed at the reduction ratio checked below.
Ce document est filmé au taux de réduction indiqué ci-dessous.

10X			14X				18X								
				X											
				12X				16X				20X			

tion

Only edition available/
Seule édition disponible

de la

Pages wholly or partially obscured by errata
slips, tissues, etc., have been refilmed to
ensure the best possible image/
Les pages totalement ou partiellement
obscurcies par un feuillet d'errata, une pelure,
etc., ont été filmées à nouveau de façon à
obtenir la meilleure image possible.

these

outées
e texte,
s n'ont

, 60557

d below/
iqué ci-dessous.

22X

26X

30X



20X

24X

28X

32X

method:

d'images nécessaire. Les diagrammes illustrent la méthode.

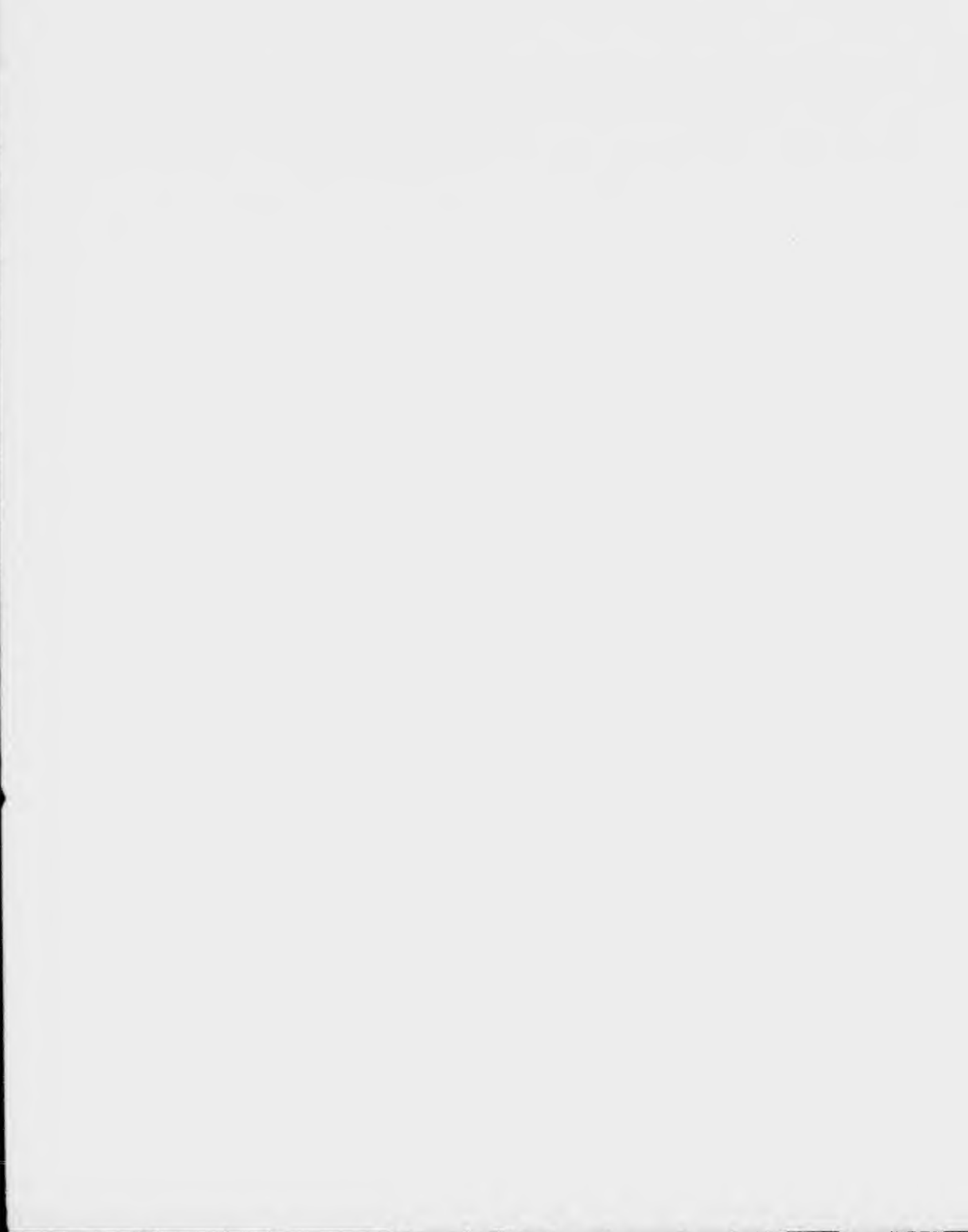
1	2	3
---	---	---

1
2
3

1	2	3
4	5	6

es diagrammes suivants

1
2
3



The third, fourth and fifth sections of the act
provisions from this department.

The President of the United States will immediately
the act, in order that some general rules may be ad-
vated to you as early as possible, in order that the
which will be required, before permission are granted.

I am, ve

The Undersecretary

31 125

he let require your particular attention, but no special in-

I immediately take into consideration the seventh section of
may be adopted for its execution. These will be copied uni-
ler that the parties concerned may be informed of the proce-
s are granted.

I am, very respectfully,

Sir,

Your obedient servant,



